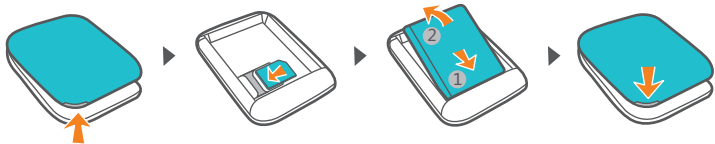


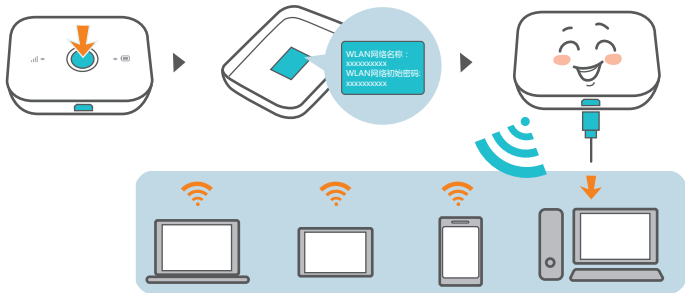
# 快速入门

# 安装

SIM卡



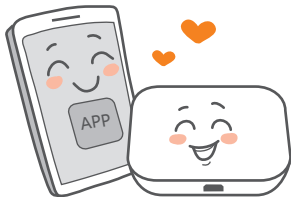
# WLAN连接



您可以更改WLAN网络名称和WLAN网络初始密码，专属信息更安全。

# E5好伙伴

扫描二维码下载APP



您也可登录<http://192.168.8.1>管理E5，默认用户名：admin，密码：admin。  
点击右上角**帮助**，可详细了解E5。

## WLAN 扩展（可选）

E5的WLAN扩展功能，可以增大WLAN热点的覆盖范围。在WLAN热点覆盖区域，E5自动切换到WLAN入网，节省您的数据流量。

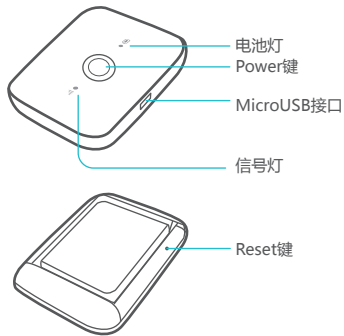


1. 在APP中点击，启用WLAN扩展功能。
2. 连接需要的WLAN热点。



如果之前已添加过WLAN热点，开启WLAN扩展功能后，E5会自动入网。

# 外观



**Power键**：短按开机；长按关机。

**Reset键**：长按至重启，恢复出厂设置。



忘记E5的用户名、密码、WLAN网络名称，可以尝试恢复参数为出厂值。

## 电池灯

- 绿色：电量充足
- 绿色闪烁：正在充电
- 红色：电量低

## 信号灯

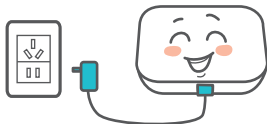
- 绿色：信号强
- 橙色：信号弱
- 红色：无信号

# 充电

0%  100%



0%  100%



请使用E5配套的充电器。



充电器是可选配件，请咨询销售商购买。

# FAQ/常见问题



## 1. E5用不了啦，肿么办？



重启试试看，不行的话，恢复出厂设置喽~



## 2. God，一会功夫没有用E5，连接不上了。



程序猿们为了让E5省电，如果一段时间内木有任何WLAN设备连接，WLAN会自动关闭哦~

可以按Power键重新开启WLAN，或者，你不觉得充电是个事儿，直接关闭这个功能。

登录管理页面，将WLAN自动关闭功能关闭。



## 3. E5的各种参数都正确，开机后就是连不上网络，大神，求解？



咳...这种情况可能是开启了PIN码校验功能，在HUAWEI HiLink APP上输入正确的PIN码就阔以正常使用了。

当然，觉得每次E5开机都输入一遍太麻烦的话，也可以直接关闭该功能哦。

在APP中点击, 关闭PIN码校验功能。





#### 4. 介个192.168.8.1，登不上去呐~



这是IP地址冲突啦，E5已经非常智能的自动更换了IP地址，请尝试192.168.9.1。  
带LCD屏幕的E5，可以在LCD上看更新后的IP地址。



#### 5. 我的E5肿么了，开不了机呢？



表捉急，电池太长时间没使用，电量耗尽了。

先给E5持续充电一段时间，就又满血复活。（就能开机啦.....啦啦.....）



#### 6. E5关机了，好烫哦，发烧了么~



木事，E5工作太长时间了。局部环境温度高，它的安全预防系统开始工作，关闭WLAN连接并关机休息。

请给它散热通风，温度降下来就好啦。

# 产品中有害物质的名称及含量

部件名称	有害物质					
	铅 (Pb)	汞 (Hg)	镉 (Cd)	六价铬 (Cr(VI))	多溴联苯 (PBB)	多溴二苯醚 (PBDE)
主机	×	○	○	○	○	○
充电器	×	○	○	○	○	○
电池	×	○	○	○	○	○
线缆	○	○	○	○	○	○

本表格依据SJ/T 11364 的规定编制。

○：表示该有害物质在该部件所有均质材料中的含量均在GB/T 26572规定的限量要求以下。

×：表示该有害物质至少在该部件的某一均质材料中的含量超出GB/T 26572规定的限量要求，且目前行业没有成熟的替代方案，符合欧盟RoHS指令环保要求。



本标识内数字表示产品在正常使用状态下的环保使用期限为20年。某些部件也可能有环保使用期限标识，其环保使用期限以标识内的数字为主。因产品型号不同，产品可能不包括除主机外的以上所有部件，请以产品实际销售配置为准。

---

LTE是ETSI的商标。

消费者服务热线：800 830 8300（仅固话），400 830 8300

购买华为终端产品，请访问 华为商城：[www.vmall.com](http://www.vmall.com)



华为终端客服官方微信：



华为花粉俱乐部官方微信：



更多信息请访问 <http://consumer.huawei.com/cn>

图片仅供参考，产品（包括但不限于颜色、大小、屏幕显示等）请以实物为准。

