

目 录

1.	关于华视电子快速“证件通”	1
1.1.	产品功能.....	1
1.2.	系统运行环境.....	1
2.	安装证件采集仪.....	3
2.1.	安装前须知.....	3
2.2.	检查包装内容.....	3
2.3.	华视电子快速“证件通” CVR-100R 证件采集仪连接.....	4
3.	图像校准.....	11
4.	证件摆放注意事项.....	13
3.1.	读取二代证.....	13
3.2.	拍照识别证件.....	13

1. 关于华视电子快速“证件通”

华视电子快速“证件通”证件采集仪，集读卡和拍照识别于一体，能够读取第二代居民身份证芯片信息，同时能够对第一代居民身份证、护照、驾照、行驶证等身份证件进行拍照识别。华视电子快速“证件通”体形精小，成像品质好，识读速度快，是一款理想的证件信息采集工具。

1.1. 产品功能

- 1) 华视电子快速“证件通”将证件专用拍照设备的功能和二代证读卡器的功能融于一体，真正实现了 OCR 识别与信息读取的完整化设计。不但可以 OCR 识别多种证件信息，还可以读取二代身份证芯片信息，真正实现各种证件的电子化自动录入。
- 2) 华视电子快速“证件通”适用证件类型包括：一代身份证、二代身份证、驾照、护照、回乡证、行驶证、台胞证、签证和港澳通行证等常见身份证件。
- 3) 采用 USB2.0 接口，识读速度快，即插即用。
- 4) 提供身份证件拍照识别开发包和二代证读卡开发包，以及相关例程，便于客户根据实际的业务需要进行二次开发。
- 5) 实现身份证件信息存档，并能进行信息查询。
- 6) 软件接入方式灵活，使用华视电子快速“证件通”的 SDK（软件开发工具包）可在不影响企业信息系统整体结构稳定的基础上直接将应用软件平滑接入企业信息系统，完成与企业信息系统的无缝集成，实现“即接即用”。

1.2. 系统运行环境

- 操作系统：Microsoft WindowsXP、2003、vista32。

- CPU 配置: **Pentium 4** (CPU)、512M (内存)。

2. 安装证件采集仪

2.1. 安装前须知

- 请勿将证件采集仪放置在太阳直接照射的地方。直接的日光照射及过度的高温皆可能会损害证件采集仪组件。
- 请勿将证件采集仪安置在潮湿或灰尘多的地方。
- 务必使用正确的交流电电源。
- 将证件采集仪安装在平稳的桌面上；倾斜或不平稳的桌面都可能导致机械或使用上的问题。
- 为方便未来搬运，请保留证件采集仪所有的包装材料。

2.2. 检查包装内容

请小心地拆除证件采集仪的包装材料。若有任何组件短缺或受损，请即刻通知负责承销的代理商。

- a) 快速“证件通”CVR-100R主体
- b) 电源适配器
- c) USB 线
- d) 电源线
- e) 驱动光盘
- f) 保修卡 g)说明书



注意事项：

- 1) 请妥善保管证件采集仪的外箱及所有包装材料，以便于未来搬运。

- 2) 证件采集仪 CVR-100R，内含二代身份证的读取芯片。

2.3. 华视电子快速“证件通”CVR-100R 证件采集仪连接

CVR-100R 机器在连接前，需要先安装好硬件的驱动程序。

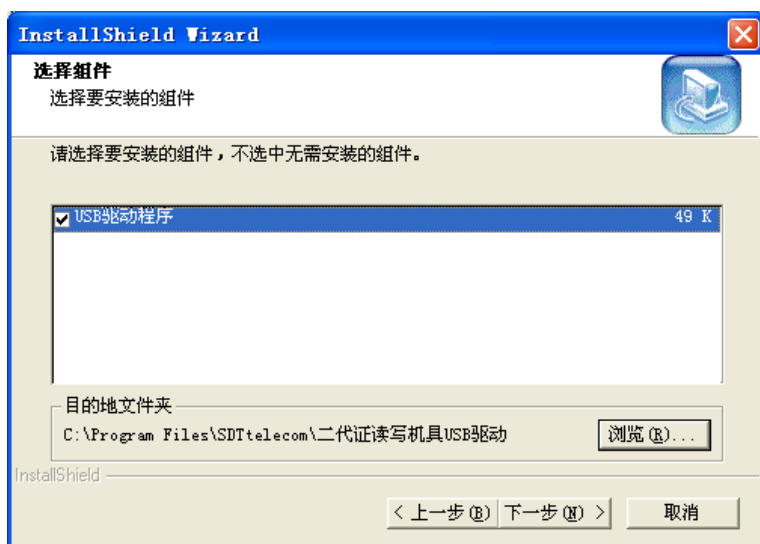
- 1) 把印有“CVR-100R 驱动程序”的光盘放入 CD-ROM 光驱中。双击安装光盘中的“Driver”文件夹下的 setup.exe 文件，启动安装向导。



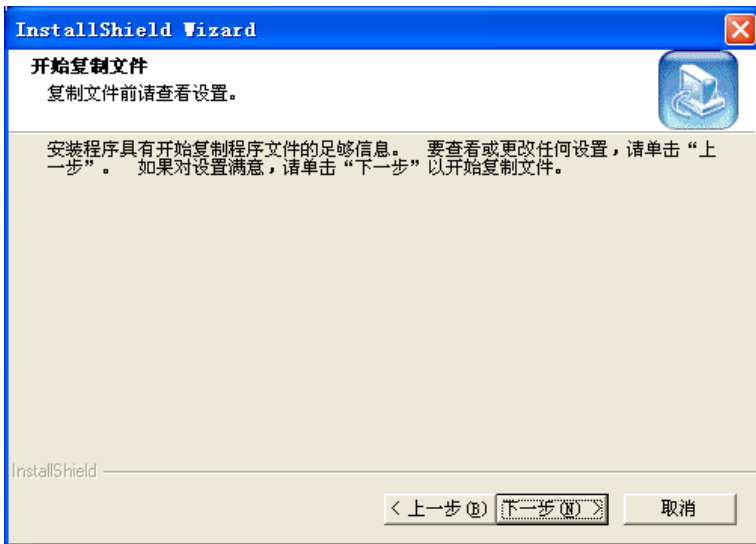
- 2) 单击“下一步”继续。



3) 选择安装的组件。



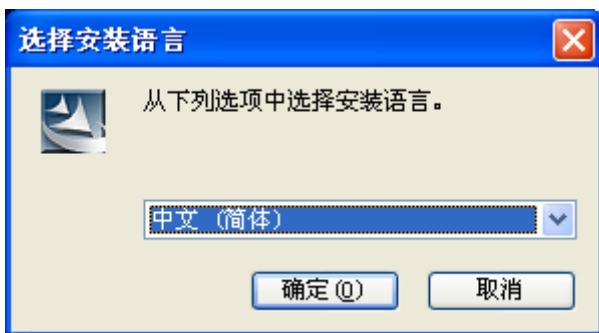
4) 单击“下一步”开始复制文件。



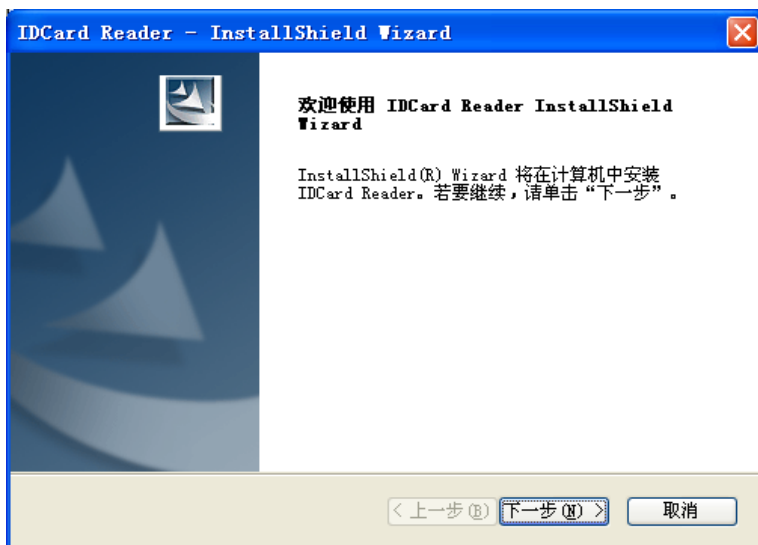
- 5) 复制完成，单击“完成”按钮。



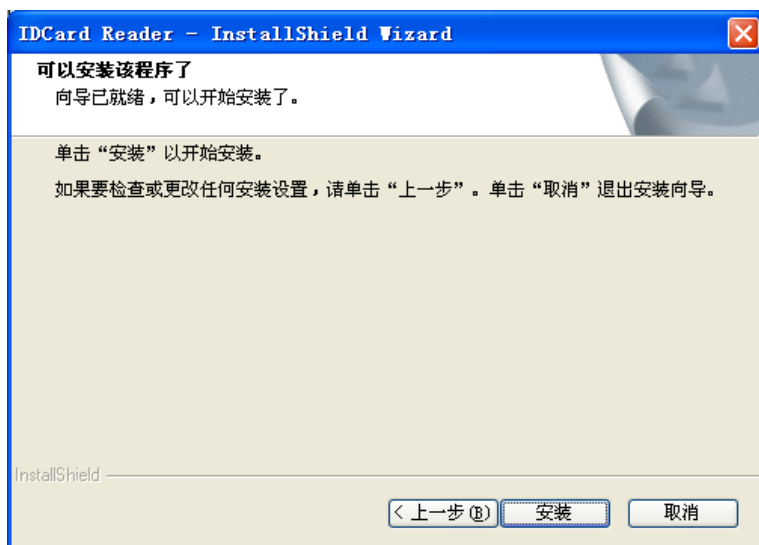
- 6) 选择安装语言，单击“确定”。



7) 弹出欢迎界面，单击“下一步”继续。



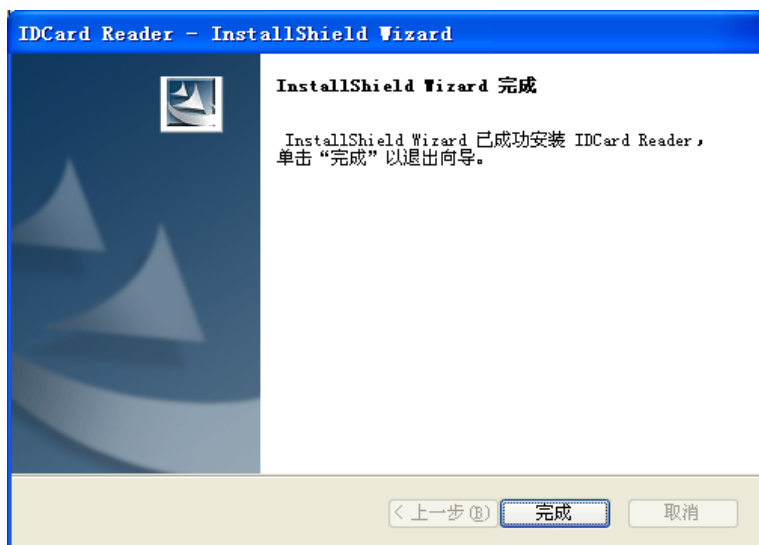
8) 单击“安装”开始安装程序。



9) 单击“仍然继续”。



10) 安装完成，单击“完成”。

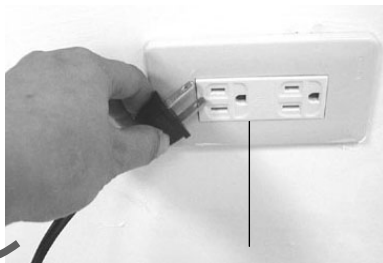


- 11) 在安装过程中杀毒软件可能会拦截一些驱动和服务，都要允许或添加信任。（以金山卫士为例）





- 12) 将电源线的小头端接上证件采集仪背面的电源插孔，将大头端插至适当的电源插座。



电源线

电源插座

- 13) 将 USB 线的长方形接头端插进计算器的 USB 接口，将正方形接头端插进本机背面的 USB 接口。



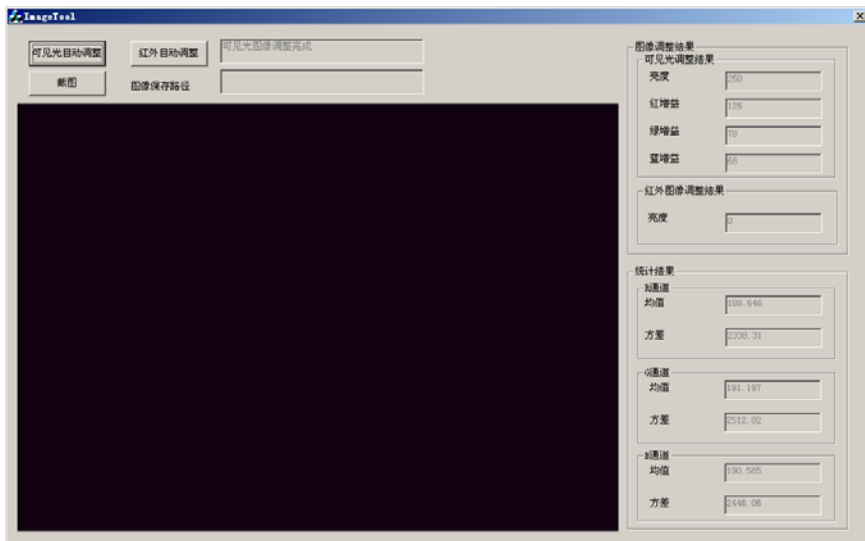
- 14) 电源与 USB 都正确连接后，开关按至如下图所示位置，开启华视电子快速“证件通”，电源指示灯亮。



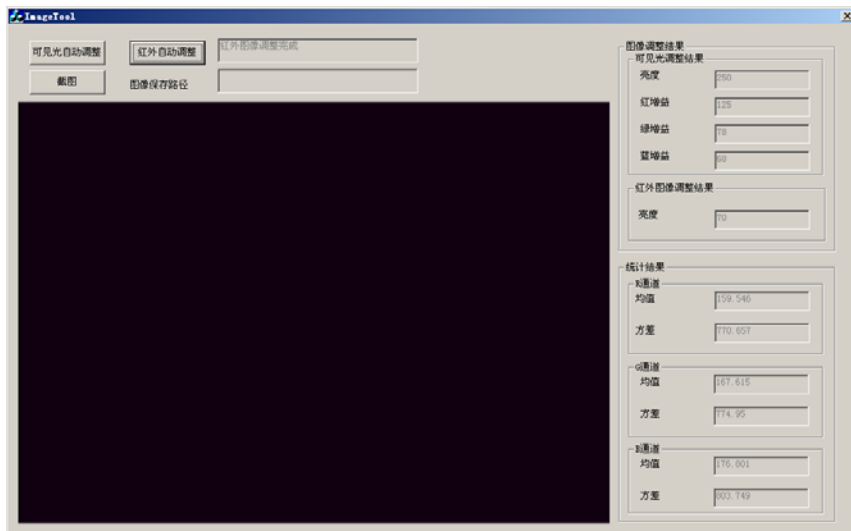
3. 图像校准

图像校准工具用来对偏色机器进行校准，使用方法如下：

- 连接好设备，打开电源。
- 将校正纸正面向下放置到拍照区域。
- 运行“图像校准工具”文件夹中的 ImageAjust.exe。
- 点击“可见光自动调整”按钮，工具会自动对可见光图进行校准，校准完成后会在右边的编辑框给出校准完成的提示。



- e) 点击“红外自动调整”按钮，工具会自动对红外图像进行校准，校准完成后会在右边的编辑框给出校准完成的提示。



注：若是未完成调整，关闭后工具会进行提示。



f) 校准完成后关闭 ImageAjust.exe。

4. 证件摆放注意事项

3.1. 读取二代证

把二代身份证放置于华视电子快速“证件通”证件采集仪顶部。如下图所示：



3.2. 拍照识别证件

把身份证件正面朝下，放置于拍照区域右上角，与拍照区域的上边沿及右边沿对齐，证件放置好后，请盖好证件采集仪的上盖，再进行拍照识别操作。

