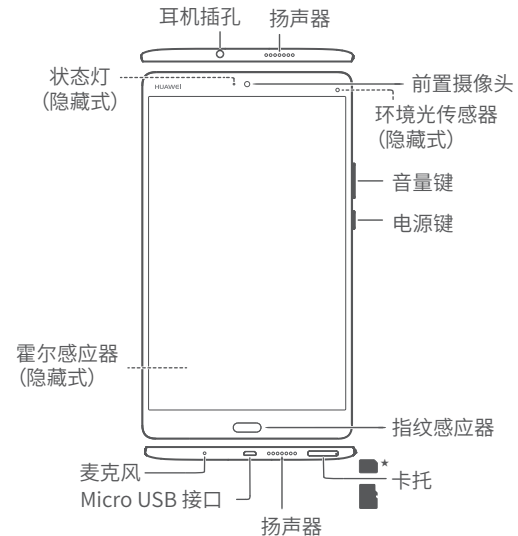


华为平板 M3

快速入门

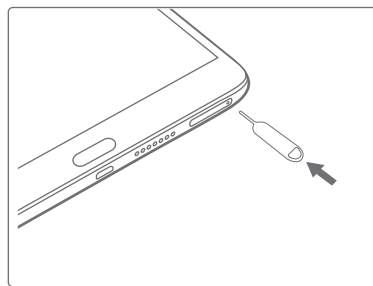
1 外观介绍



- 请勿遮挡环境光传感器，以免影响 M3 的正常使用。如需贴膜，请选用环境光传感器处有开孔的专用贴膜。
- 配合官方皮套使用时，霍尔感应器可支持皮套翻开时智能点亮屏幕、皮套合上时自动熄屏。

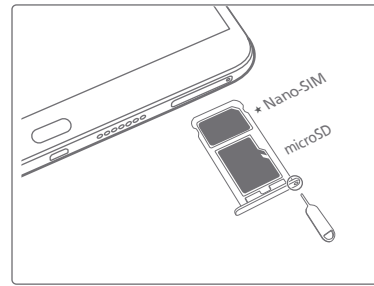


2 插卡指导



⚠ 请将取卡针放置在儿童接触不到的地方，防止儿童无意中吞食或戳伤自己。

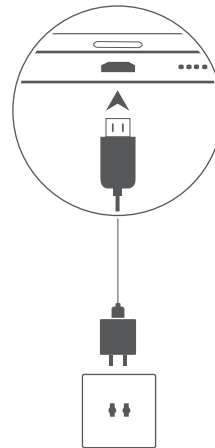
★ BTV-W09 无 SIM 卡槽，不支持 SIM 卡。



★ BTV-W09 无 SIM 卡槽，不支持 SIM 卡。

- 请使用标准 Nano-SIM 卡，使用手工剪卡或卡套可能会损坏卡槽。
- 请在关机状态下插拔卡。
- 插卡时请注意卡的切口方向，并保持卡托水平。

3 充电



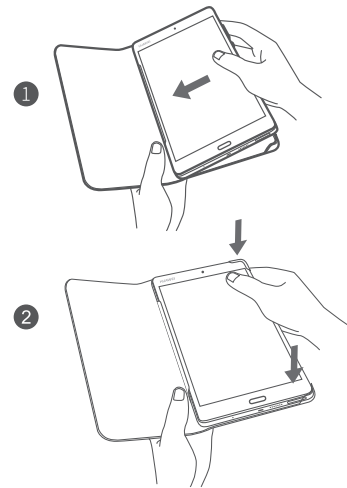
版权所有© 华为技术有限公司 2016。保留一切权利。
本手册仅供参考，不构成任何形式的承诺。
本手册中的所有图片仅参考，请以实际产品和界面为准。



31507875_01

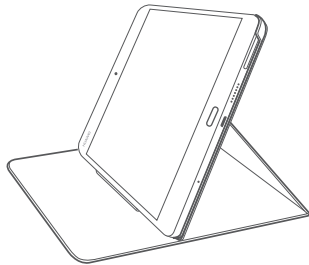
4 翻盖保护套(选配)

翻开智能点亮屏幕、合上自动熄屏。



其他品牌皮套可能存在不兼容。

支撑 M3



翻盖保护套为可选配件，请访问华为商城 <http://www.vmall.com/> 购买。

5 安全信息

在使用和操作设备前，为确保设备性能最佳，并避免出现危险或非法情况，请查阅并遵循所有的安全信息。

若要查阅完整的安全信息，请访问 <http://consumer.huawei.com/cn/>，按照设备的型号名称，搜索并下载用户指南后，查阅“安全信息”部分。

- 使用未经认可或不兼容的电源、充电器或电池，可能引发火灾、爆炸或其他危险。

- 只能使用设备制造商认可且与此型号设备配套的配件。如果使用其他类型的配件，可能违反本设备的保修条款以及本设备所处国家的相关规定，并可能导致安全事故。如需获取认可的配件，请与授权服务中心联系。

- 为了防止可能的听力损伤，请勿长时间使用高音量。

- 请在温度 0°C～35°C 范围内使用本设备，并在温度 -10°C～45°C 范围内存放设备及其配件。当环境温度过高或过低时，可能会引起设备故障。

- 请勿将设备及其电池暴露在高温处或发热设备的周围，如日照、取暖器、微波炉、烤箱或热水器等。电池过热可能引起爆炸。

- 设备充电时，电源插座应安装在设备附近并易于触及。

- 当充电完毕或者不充电时，请断开充电器与设备的连接并从电源插座上拔掉充电器。

- 若设备配有不可拆卸的内置电池。请勿自行更换电池，以免损坏电池或设备。电池只能由授权服务中心更换。

- 请按当地规定处理本设备、电池及其它附件，不可将它们作为生活垃圾处理。若电池处置不当可能会导致电池爆炸。

6 安全标准

产品中有害物质的名称及含量						
部件名称	有害物质					
	铅 (Pb)	汞 (Hg)	镉 (Cd)	六价铬 (Cr(VI))	多溴联苯 (PBB)	多溴二苯醚 (PBDE)
主机	×	○	○	○	○	○
充电器	×	○	○	○	○	○
耳机	×	○	○	○	○	○
电池	×	○	○	○	○	○
线缆	×	○	○	○	○	○

本表格依据 SJ/T 11364 的规定编制。

○：表示该有害物质在该部件所有均质材料中的含量均在 GB/T 26572 规定的限量要求以下。

×：表示该有害物质至少在该部件的某一均质材料中的含量超出 GB/T 26572 规定的限量要求，且目前业界没有成熟的替代方案，符合欧盟 RoHS 指令环保要求。



本标识内数字表示产品在正常使用状态下的环保使用期限为 20 年。某些部件也可能有环保使用期限标识，其环保使用年限以标识内的数字为准。因型号不同，产品可能不包括除主机外的以上所有部件，请以产品实际销售配置为准。

说明：1. 主机 / 充电器 / 电池：单板 / 电路模块上电子元器件的陶瓷或玻璃中含铅，IC 芯片中含铅，连接器铜合金含铅。

2. 耳机插头的铜合金中含铅。3. 线缆：连接器的铜合金中含铅。

电源额定值：5V 2A

7 商标声明

Android™ 是谷歌公司的商标。

LTE 是 ETSI 的商标。

Bluetooth® 字标及其徽标均为 Bluetooth SIG, Inc. 的注册商标，华为技术有限公司对此标记的任何使用都受到许可证限制。

在本手册以及本手册描述的产品中，出现的其他商标、产品名称、服务名称以及公司名称，由其各自的所有人拥有。

8 隐私保护

为了解我们如何保护您的个人信息，请访问 <http://consumer.huawei.com/privacy-policy> 阅读我们的隐私政策。



使用非授权第三方软件升级的固件和系统，可能存在产品无法使用或者泄露您个人信息等安全风险。建议您使用在线升级或者下载与产品型号匹配的官方软件进行升级。

升级后，您所有的个人信息可能会被移除，请在升级前备份个人信息。

9 更多帮助

想要获取用户指南？

请访问华为终端官网 <http://consumer.huawei.com/cn/>，搜索并下载所需产品的用户指南。

使用过程中碰到问题？

可随时打开内置的华为服务，获取帮助。
拨打热线：8008308300 (仅固话)，4008308300

更多精彩等您发现。

请登录花粉俱乐部 club.vmall.com。加入华为官方论坛，与花粉们一同探索 M3 的奥秘吧！

型号：BTV-DL09 CMIIT ID：2016CP4327
型号：BTV-W09 CMIIT ID：2016AP4295
CMIIT ID 及 CCC 查询路径：设置 > 关于平板电脑 > 认证信息



花粉俱乐部



华为终端客服



华为商城客户端