

SwingInspector 1.2.2 (beta6) for Windows / Mac OS X / Linux

SwingInspector是一个Java Swing/AWT用户界面分析和调试工具，功能与firebug类似，具有强大的Swing/AWT用户界面分析和调试相关功能。适用于从java swing初级到高级的所有开发人员，能够快速定位问题，UI快速调试，分析其他软件界面的实现原理，能够给开发工作效率带来大幅提升。

工具特点

1. 具备UI组件联动功能，在用户界面中Ctrl+移动鼠标(Mac OS X ⌘+F12)，可以在SwingInspector主界面中显示对应组件信息，并高亮当前Component。
2. 可以在SwingInspector组件树中联动到用户界面，即双向联动，且不需要提供界面的源代码。
3. Applet支持，可以定位嵌入到任何网页中的applet界面。
4. 强大的window捕获功能，可以捕获加载agent的jvm创建的所有Swing/AWT窗口(网页中的applet，浏览器加载applet/webstart后启动的console窗口)，模式对话框等。
5. 绿色，无需安装，只需给java命令添加一行参数，即可启动SwingInspector。
6. 支持所有的AWT/Swing程序，netbeans、visualvm等。
7. 强大的表达式支持，允许对选定组进行表达式运算，实时显示计算结果，运算结果支持属性浏览和编辑。
8. 强大的Javascript支持功能，支持用javascript实时修改用户界面中的组件，执行脚本后立即生效。
9. Component对象创建记录功能，支持跟踪对象创建过程，并直接定位到代码行。
10. 界面组装记录功能，支持跟踪用户界面组装过程，并直接定位到代码行。
11. 高性能，核心功能采用c/c++实现，直接操纵jvm，对性能影响很小，主界面采用lazy机制，刷新组件时只更新可见viewer。属性编辑器可直接修改选定的组件属性，且直接生效。
12. 可以记录组件添加到parent时的stacktrace，可以快速定位到相应的代码行。
13. 简单易用，快捷键与常用软件一致(F5刷新、Alt+Left后退，Alt+Right前进等)，界面非常简洁、直观，没有学习成本。
14. 免费，为软件行业发展尽一份力量是我们的宗旨。

下载

http://www.swinginspector.com/download/swing-inspector-windows-1.2.2_beta6.zip
http://www.swinginspector.com/download/swing-inspector-macosx-1.2.2_beta6.dmg
http://www.swinginspector.com/download/swing-inspector-linux-1.2.2_beta6.tar.gz

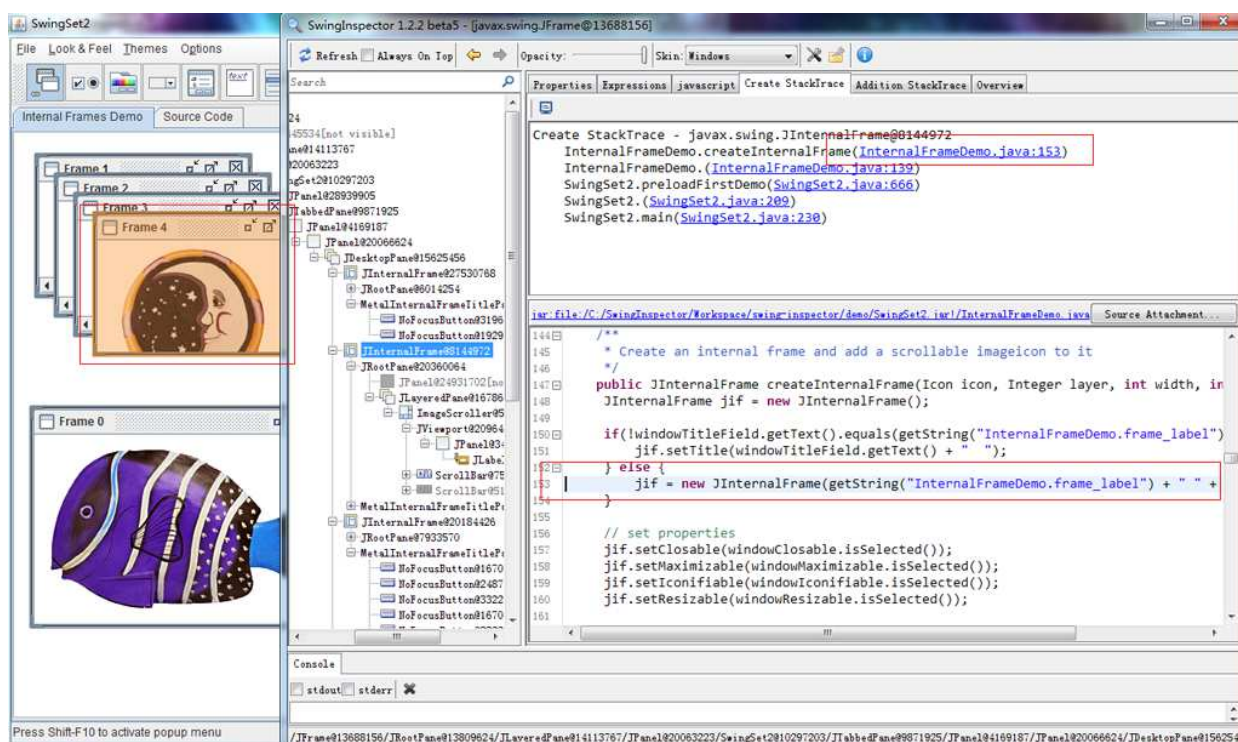
License

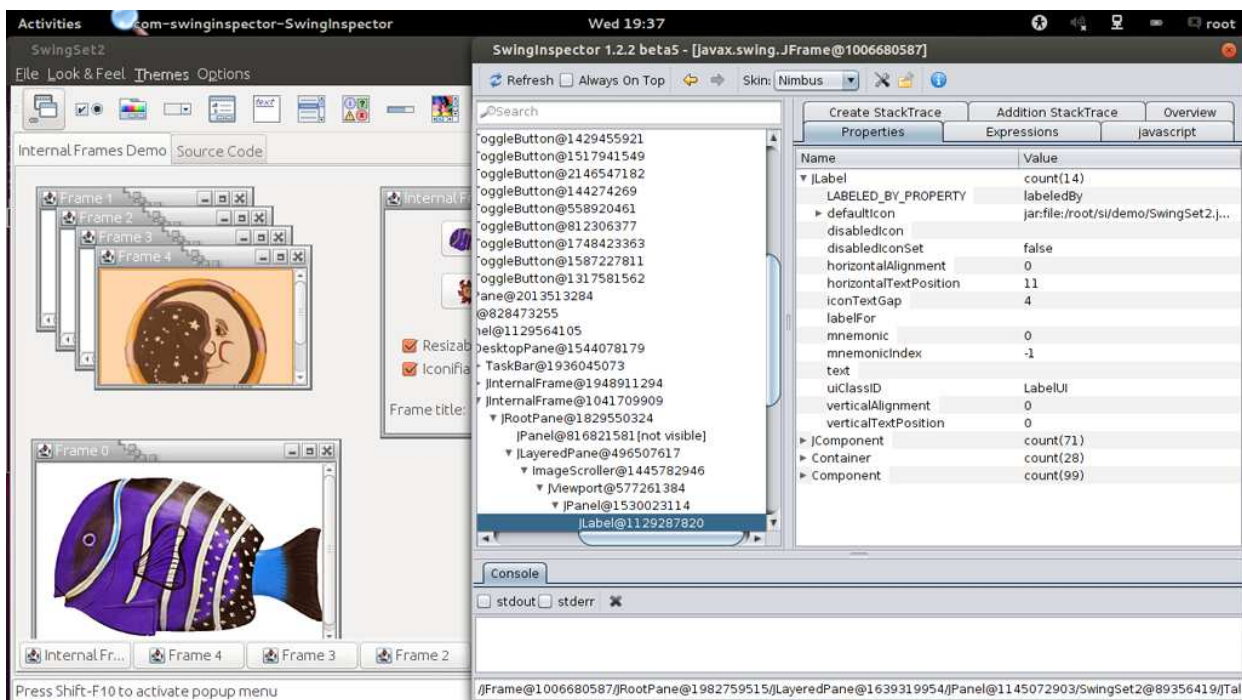
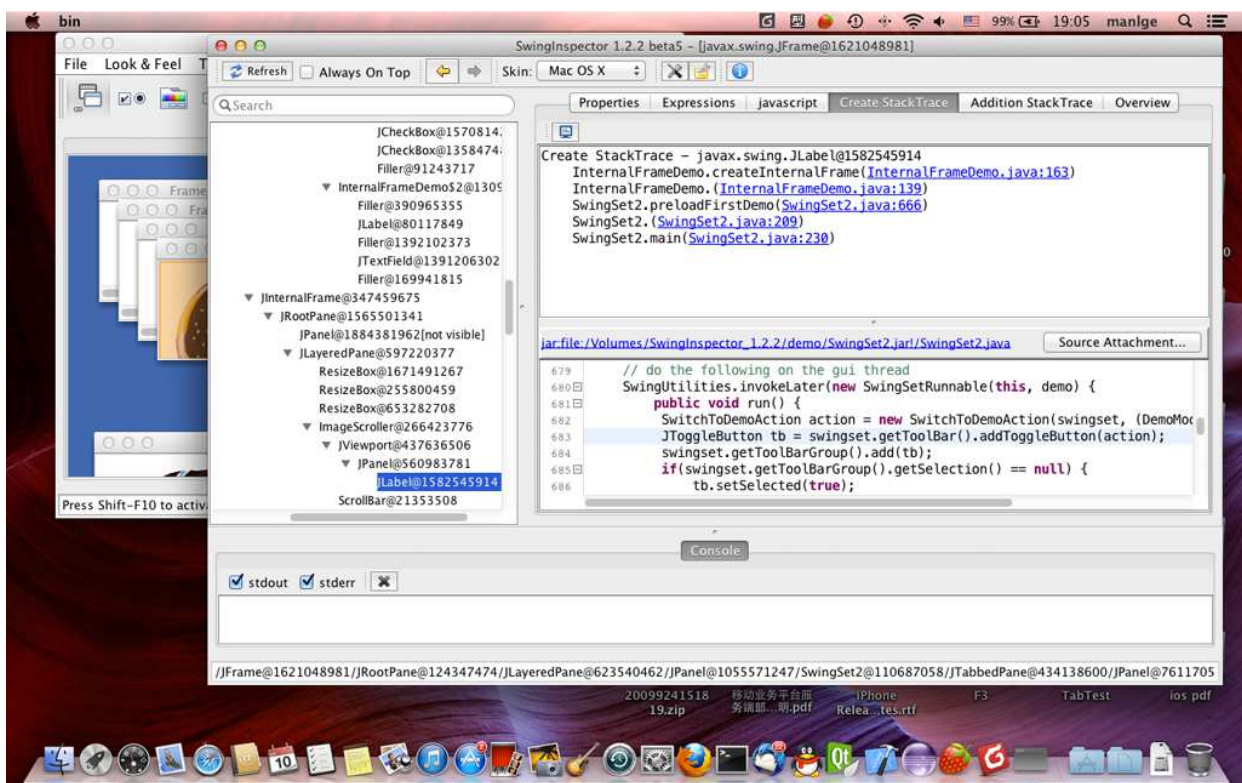
Swing Inspector完全免费，但禁止任何商业行为，没有经过我们同意，禁止以任何形式出售本软件。禁止将本软件捆绑到公司产品中进行销售，否则将追究法律责任。

SwingInspector组成

1. agent工具核心部分，采用C/C++编写，注入到jvm进程，监视jvm各项动作，搜集相关数据，如：jvm启动/关闭、jvm方法调用、jvm内存分配、高亮区域绘制、jvm异常拦截、全局快捷键绑定、Add StackTrace记录、对象创建StackTrace记录，SwingInspector界面通信及jni接口实现等。
2. SwingInspector主界面，采用Java Swing编写，分析agent搜集的数据，以图形界面形式展示，如：Component Tree、提供Properties、Expressions、Javascript等视图，界面快捷键绑定等，并调用agent中的jni完成相关底层操作。

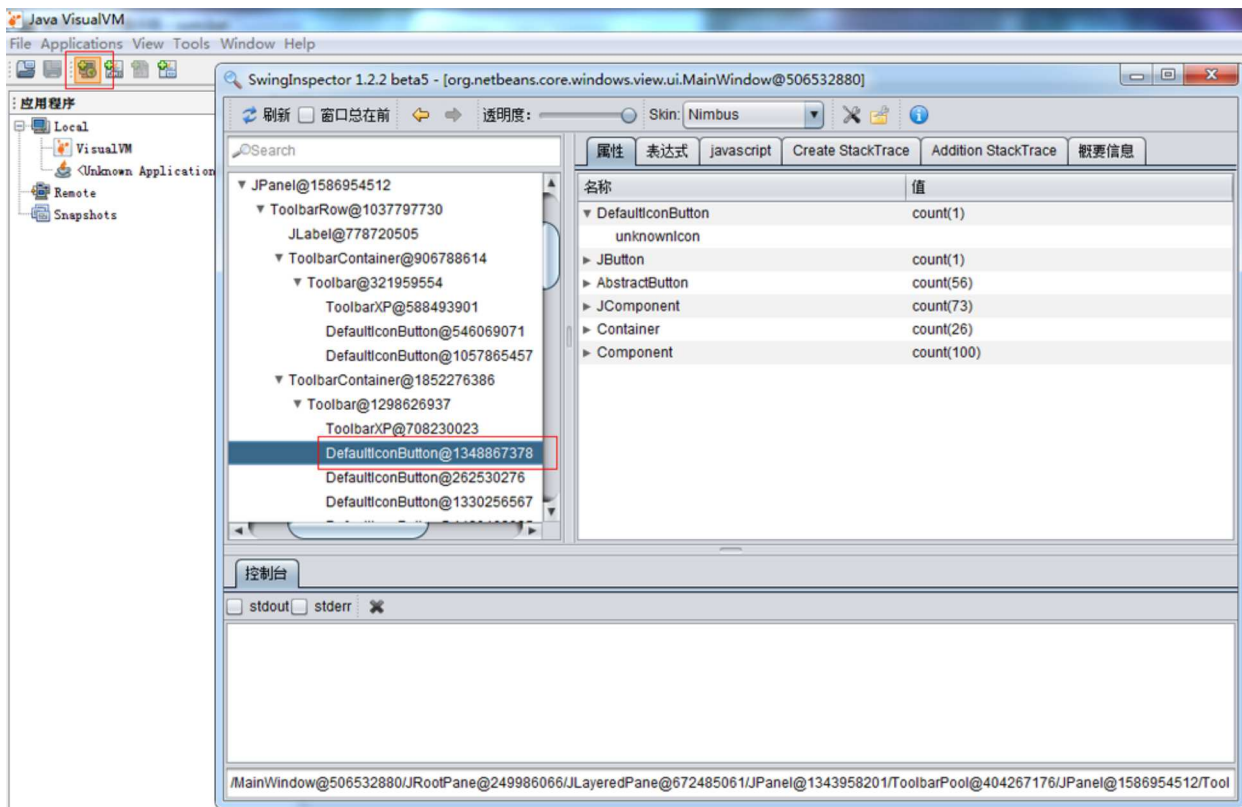
截图



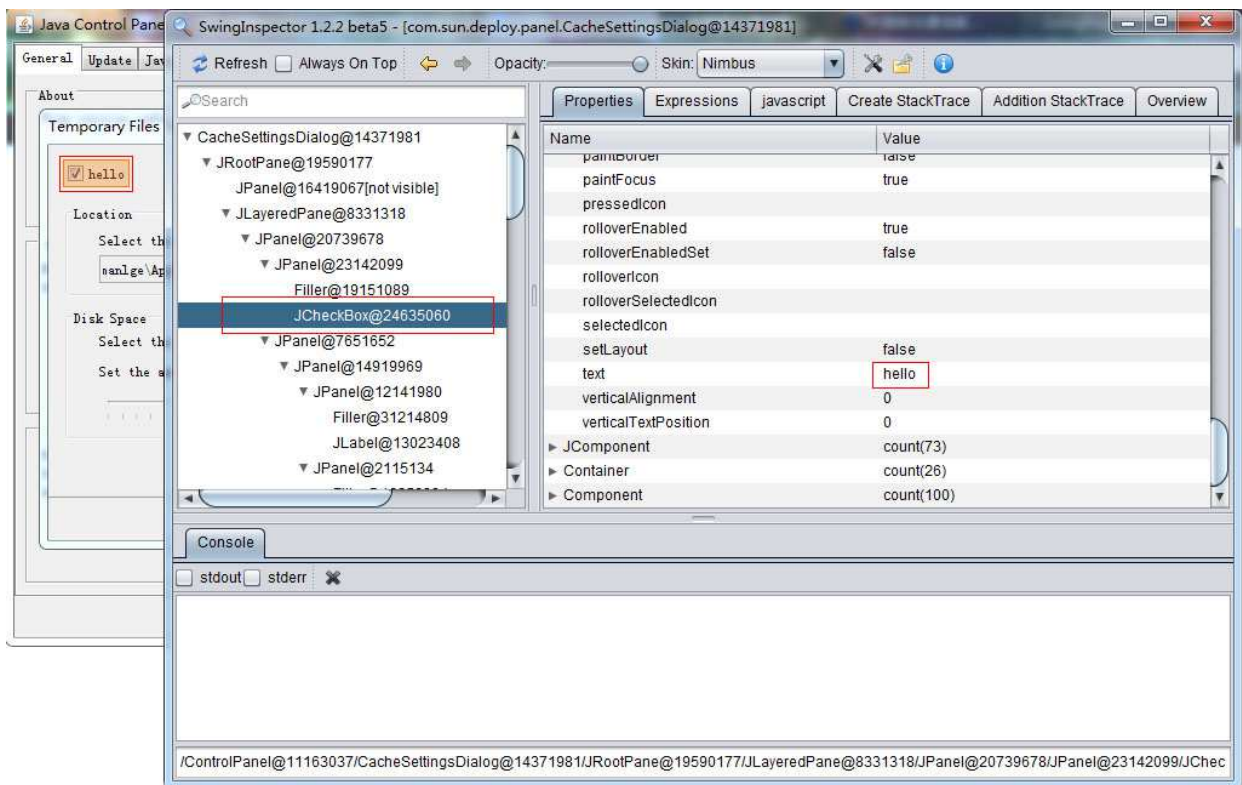


主要功能如下：

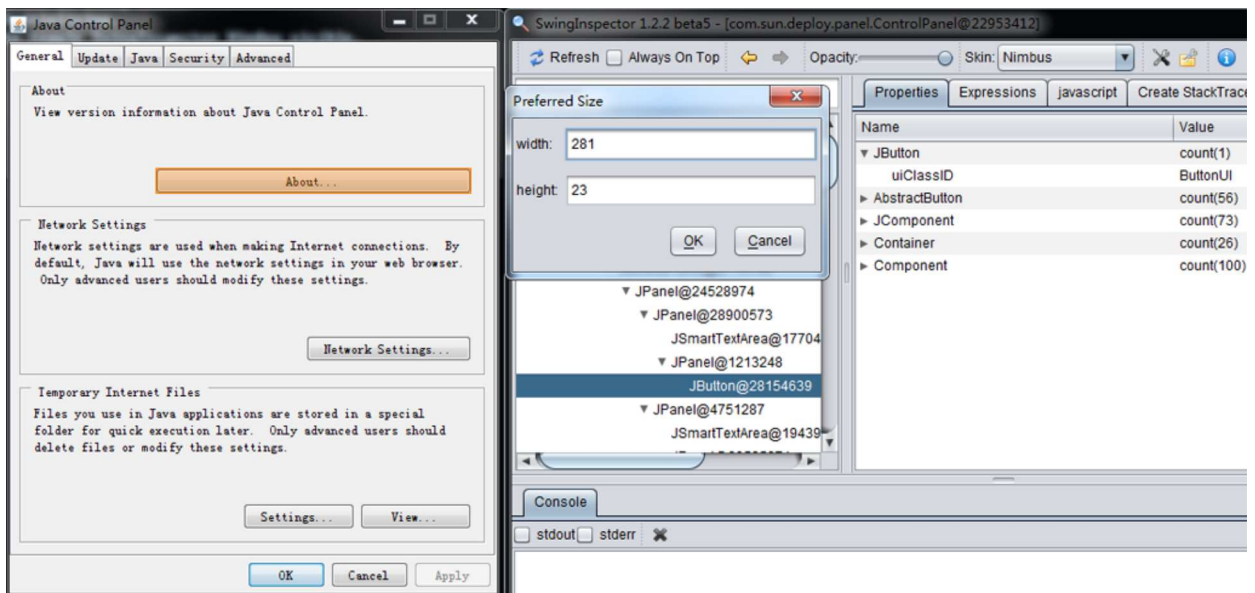
1. 快速定位界面元素 (Ctrl+鼠标移动)



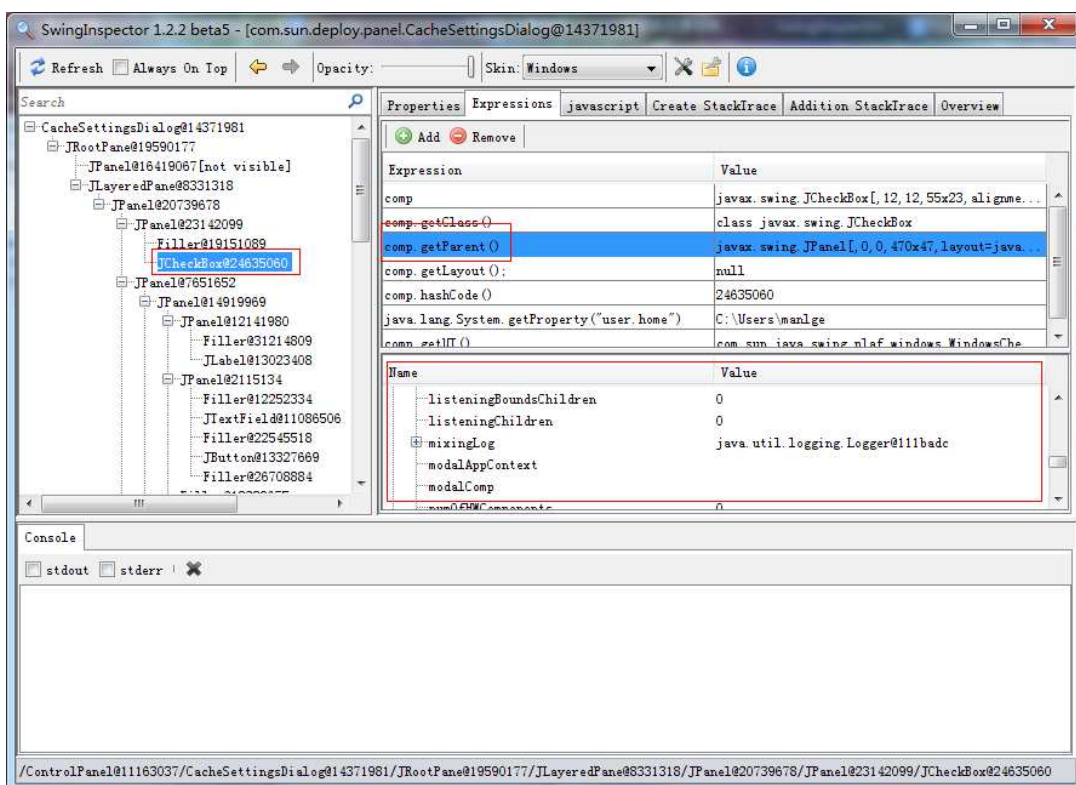
2. 实时修改组件属性(目前版本支持简单属性, 如: 字符, 数字, boolean)



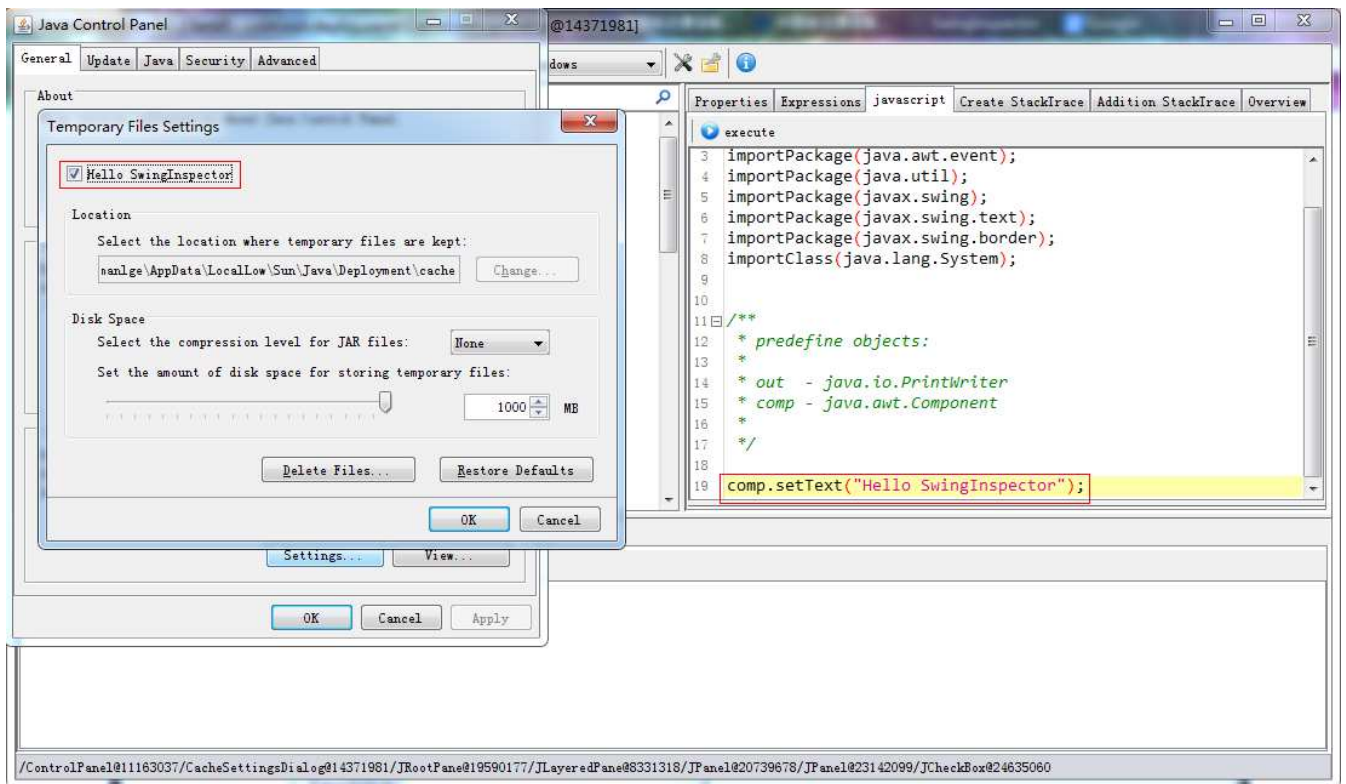
3. 修改组件首选大小



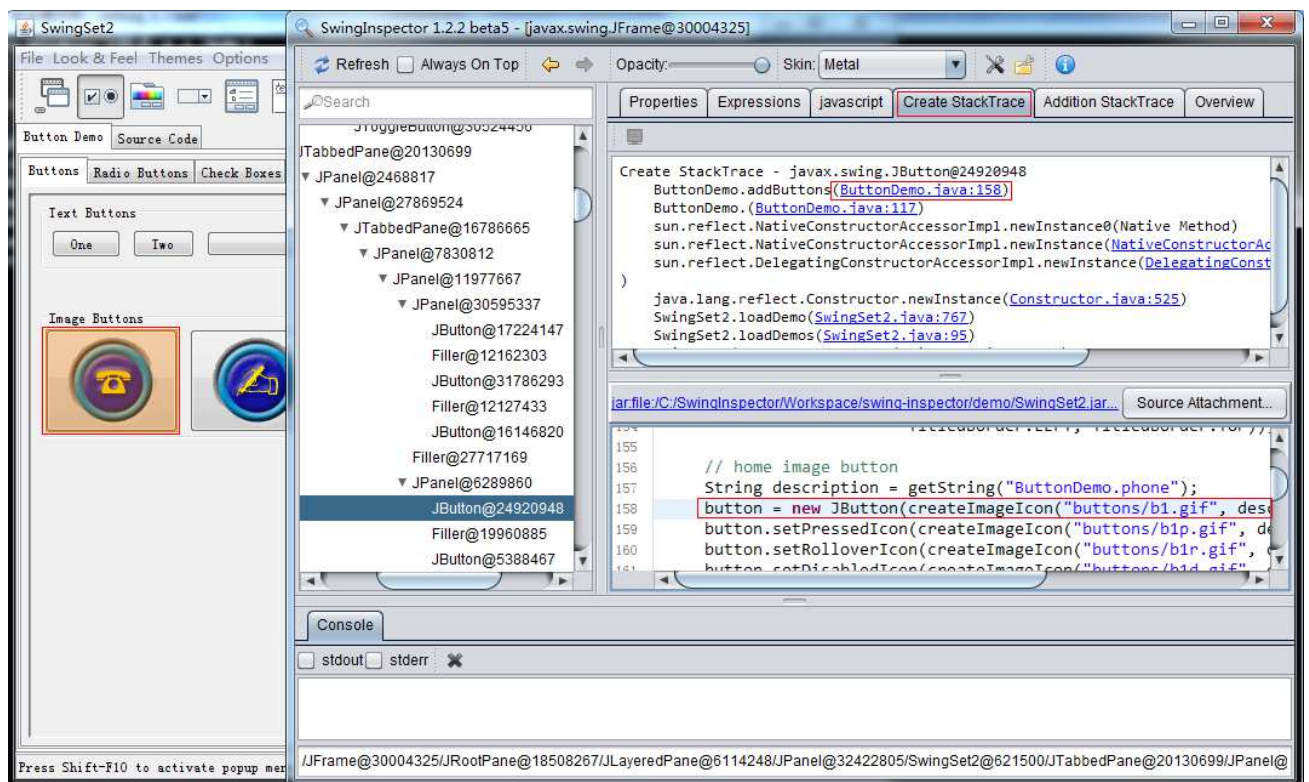
4. 强大的表达式支持，可以在计算结果修改对应组件的属性



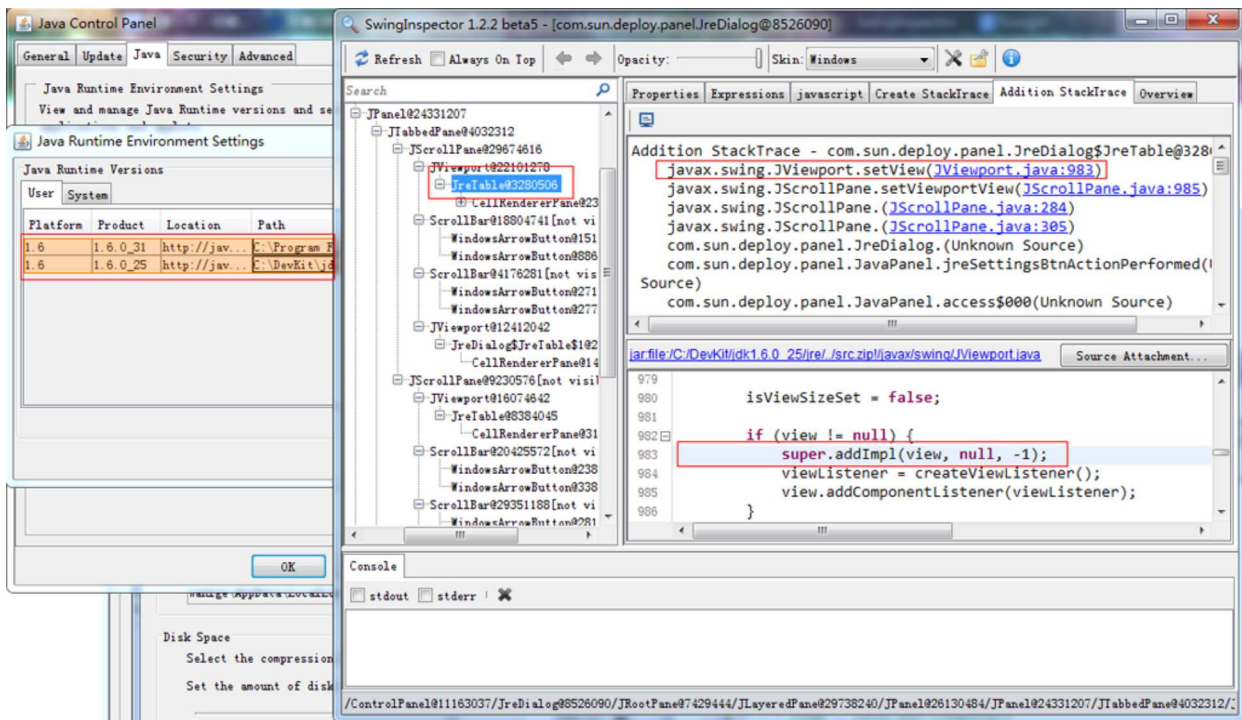
5. 强大javascript支持，实时操作界面元素



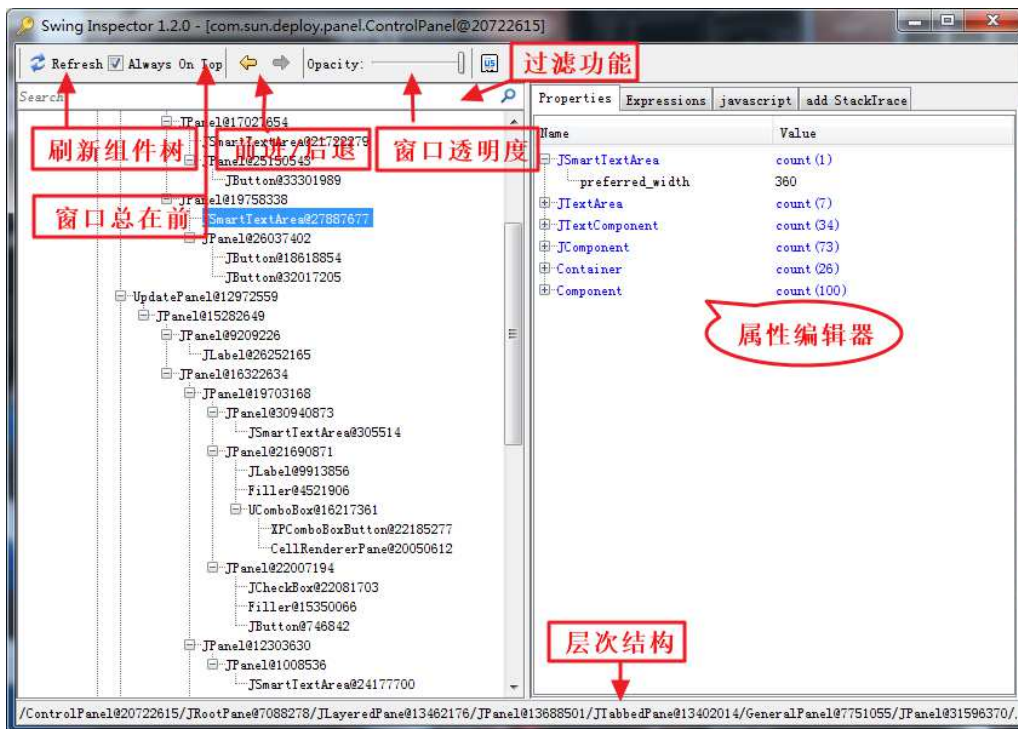
6. Component对象创建记录和代码定位功能



7. 界面组装信息记录功能(想知道组件是什么时候添加到parent的吗?那就看看Add StackTrace吧)



8. 其他功能



环境要求

1. 操作系统: Mac OSX 10.6或更高, Linux, windows XP, 2000, 2003, vista, Windows 7, Windows 8.
2. jvm: sun(oracle) java 1.6.x、1.7.x, ibm java 1.6.x和1.7.x, openjdk 1.6.x及更高, 其他厂商jvm 未做过测试。

使用方法

1. 命令行 (路径写全不要有空格, 如果必须有请加双引号)

Windows (x64)

```
java -agentpath:C:\swing-inspector-windows-1.2.2\swing-inspector-agent.dll -classpath xxx.jar xxx.xxx.Main(自己的入口类)
```

Windows (32bit)

```
java -agentpath:C:\swing-inspector-windows-1.2.2\Win32\swing-inspector-agent.dll -classpath xxx.jar xxx.xxx.Main
```

Mac OSX (64bit)

```
java -agentpath:/Volumes/SwingInspector_1.2.2/libswing-inspector-agent.dylib -classpath SwingSet2.jar SwingSet2
```

Linux (amd64)

```
java -agentpath:/home/manlge/swing-inspector_1.2.2/amd64/libswing-inspector-agent.so -classpath xxx.jar xxx.xxx.Main
```

Linux (32bit)

```
java -agentpath:/home/manlge/swing-inspector_1.2.2/i386/libswing-inspector-agent.so -classpath xxx.jar xxx.xxx.Main
```

示例

Windows

```
java -agentpath:C:\SwingInspector\swing-inspector-agent.dll -classpath C:\SwingSet2.jar SwingSet2
```

Mac OSX

```
java -agentpath:/Volumes/SwingInspector_1.2.2/libswing-inspector-agent.dylib -classpath SwingSet2.jar SwingSet2
```

Linux

```
java -agentpath:/home/manlge/swing-inspector/amd64/libswing-inspector-agent.so -classpath SwingSet2.jar SwingSet2
```

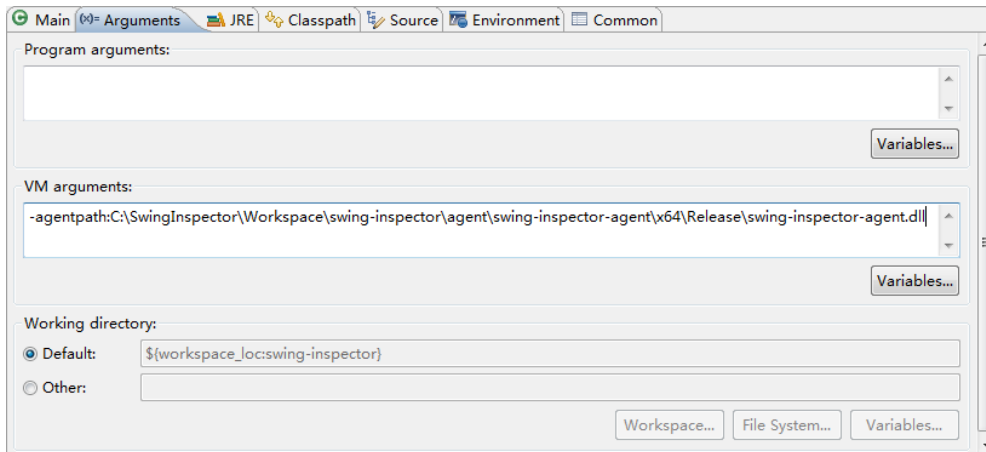
路径中有空格示例(加双引号)

```
java "-agentpath:C:\Swing Inspector\Win32\swing-inspector-agent.dll" -classpath SwingSet2.jar SwingSet2
```

2. applet



3. Eclipse开发swing应用中使用

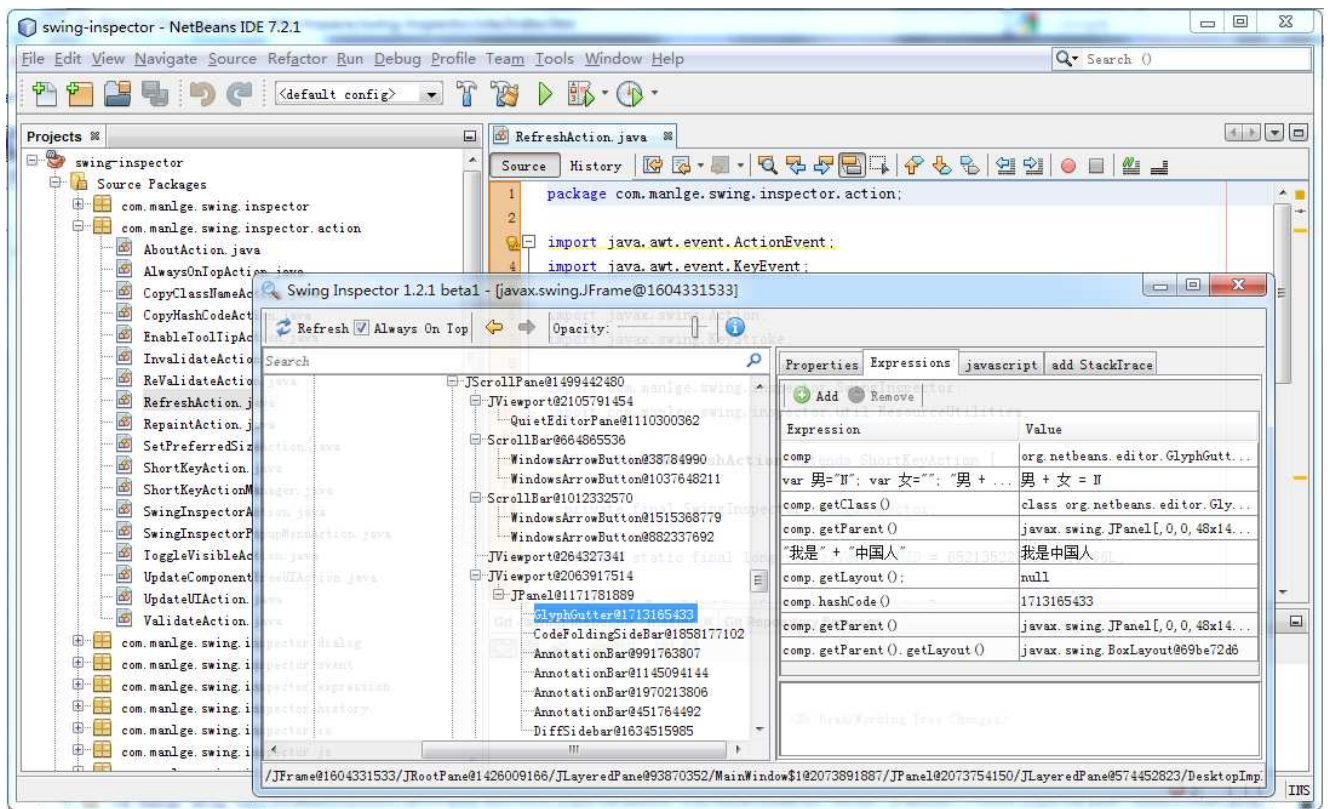


4. jvisualvm

```
jvisualvm.exe -J-agentpath:C:\swing-inspector-agent\x64\Release\swing-inspector-agent.dll
```

5. netbeans

```
netbeans64.exe --locale en_US -J-agentpath:C:\swing-inspector-agent\x64\Release\swing-inspector-agent.dll
```

系统快捷键

快捷键

Ctrl+F12 (Mac OSX ⌘+F12)
 Ctrl+鼠标移动 (Mac OSX ⌘+鼠标移动)
 F5
 Ctrl+F
 Alt+←
 Alt+→
 Ctrl+←
 Ctrl+→
 Ctrl+Shift+P
 Ctrl+Shift+E
 Ctrl+Shift+J
 Ctrl+Shift+A
 F11
 Ctrl+Alt+←
 Ctrl+Alt+→
 Ctrl+Alt+↑
 Ctrl+Alt+↓
 Ctrl+Shift+Alt+←
 Ctrl+Shift+Alt+→
 Ctrl+Shift+Alt+↑
 Ctrl+Shift+Alt+↓

描述

显示/隐藏SwingInspector主界面 (操作系统全局快捷键)
 捕获用户界面中鼠标位置组件
 刷新组件树
 查找
 后退
 前进
 降低窗口透明度
 增加窗口透明度
 显示属性页
 显示表达式页
 显示Javascript脚本页
 显示Add StackTrace页
 执行javascript (在javascript页处于活动时有效)
 对选定的Component左移1个像素 (大写键按下时5个像素)
 对选定的Component右移1个像素 (大写键按下时5个像素)
 对选定的Component上移1个像素 (大写键按下时5个像素)
 对选定的Component下移1个像素 (大写键按下时5个像素)
 对选定的Component宽度减小1个像素 (大写键按下时5个像素)
 对选定的Component宽度增加1个像素 (大写键按下时5个像素)
 对选定的Component高度减小1个像素 (大写键按下时5个像素)
 对选定的Component高度增加1个像素 (大写键按下时5个像素)

联系我们

如果您对SwingInspector有改进建议, 请与我们联系
 mail: swinginspector@gmail.com
 电话: 18611739701
 QQ: 418850890 (曼灵格)
 联系人: Darren Liu/刘永伟
<http://www.swinginspector.com/>
 地址: 北京市朝阳区北苑家园紫缘园6号楼

宗旨

为软件行业发展尽一份力量。

团队 (目前1人)

Darren Liu (刘永伟), 别名manlge, SwingInspector创始人, 负责Swing Inspector所有功能设计、开发、测试及相关事务处理。

人员招募 (欢迎有志之士加入, 无薪酬和福利, 有意者加QQ 418850890)

1. php开发人员, 负责<http://www.swinginspector.com>网站建设 (目前主页只是将readme贴上了, 需要做一个像样的网站)
2. 美工, 负责网站美化并配合php开发人员完成网站建设
3. 翻译, SwingInspector将向一个国际化的通用工具发展, 负责网站内容翻译相关工

其他

如果Swing Inspector给你们公司或个人节省了成本、带来了一定的经济效益, 希望您能为SwingInspector的发展给予一定的资助, 以推动Swing Inspector更好的发展。

后续开发计划

1.2.2

1. 窗口位置和加载保存功能 各类组件的编辑器实现, Border, 颜色 右击不同组件显示该类组件的可操作菜单 首选项对话框, 允许对SwingInspector进行配置, 启用声音等
2. 属性编辑器支持过滤功能 (隐藏final、隐藏static等)

1.2.3

1. 允许当前脚本另存为、载入脚本、自动保存加载最后保存的脚本 允许当前表达式另存为、载入表达式。 script编辑器variable视图, 显示上下文中的变量。 脚本编辑器

- 语法高亮、代码完成功能。
- 2. 表达式支持以对话框型式编辑，表达式较长时，在表格中输入不方便。

1.2.4

- 1. 设置(显示完整包名，状态栏，向console输出stacktrace) 拦截对象创建，并记录stacktrace，在需要时，在stacktrace 视图中显示(通过参数设置) 组件树中显示变量名 Creating StackViewer
- 2. 属性浏览器显示可以调用的方法

1.2.5

- 1. 国际化，多语言支持(目前界面只有英文) LookAndFeel，提供多套漂亮的皮肤供选择 agent Ctrl+F12改成钩子实现
- 2. 浮动View(类eclipse view)

1.3.0

- 1. agent端移植到非windows系统linux、macosx、unix(bsd及Solaris等) 性能调优(方法调用时间、网络请求和相应时间及数据查看)
- 2. 逆向代码生成，根据选定的界面生成源代码(其他软件界面设计的很好，想拿过来直接用吗? ^_^)