

----- 声 明 -----

本软件为绿色免费软件, 仅用于个人测试用途, 您使用本软件应该自行承担风险, 若运行本软件后出现不良后果, 作者对其概不负责, 亦不承担任何法律责任。

真*伪C. Coder版权所有Copyright (C) 2012

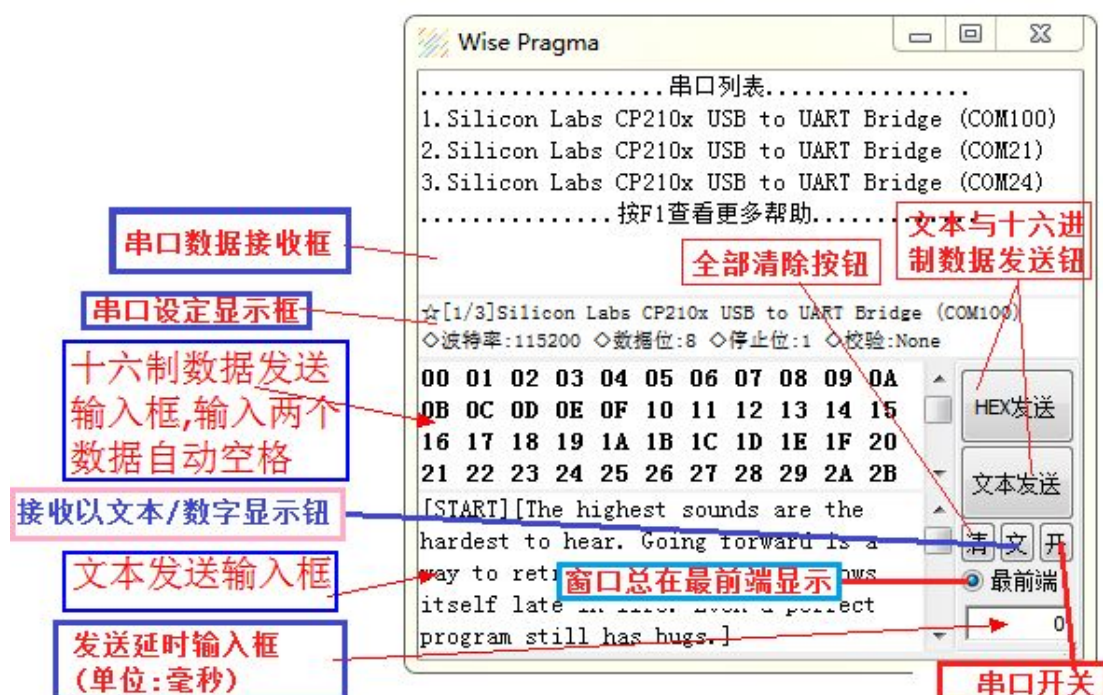
.....
最低配置:Windows XP

若不幸发现BUG, 或有什么建议, 不妨发EMAIL给我:wisepragma@sina.cn

软件主界面如下图所示,

1."接收以文本/数字显示钮"上显示"文"表示接收以文本显示,点击后显示"数"表示接收以十六进制数字显示.

2."串口开关"显示"开"表示点击后打开串口,此时"串口设定显示框中"☆"显示为"★"表示串口已打开,若显示为"☆"表示串口可能已被占用而打开失败;当"串口开关"显示"关",点击它将关闭串口,状态显示为"☆"



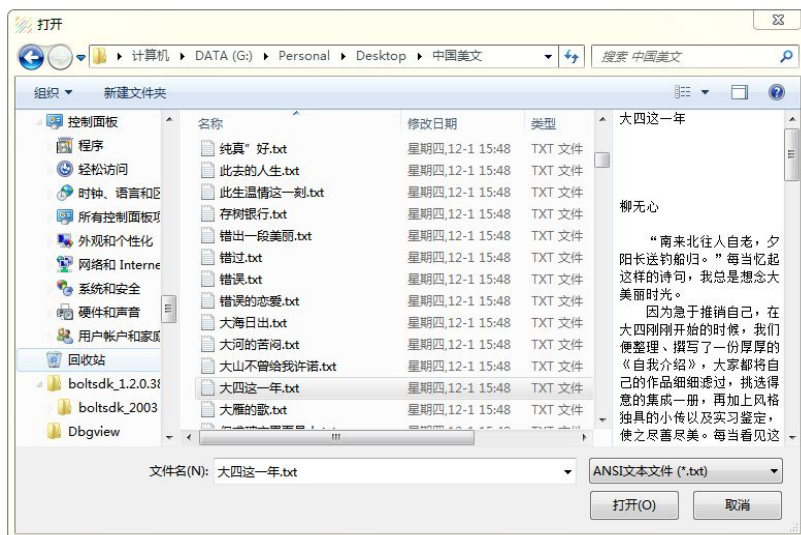
Wise#Pragma 串口调试助手帮助说明

3.下面是加载与发送文件的示意图

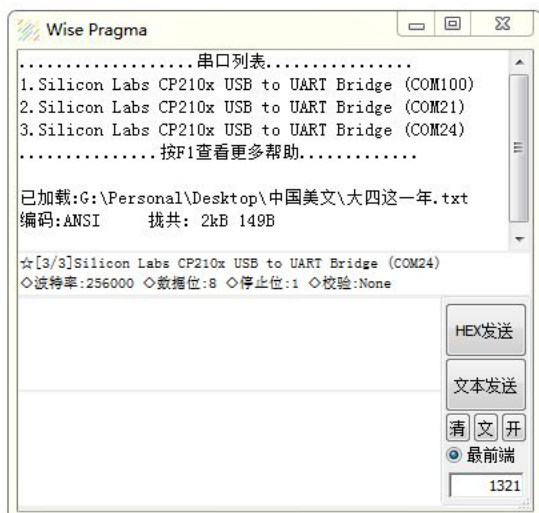
(1)右击文本框,选择载入文件菜单



(2)在弹出的打开文件对话框中切换目录选择要加载的文件打开



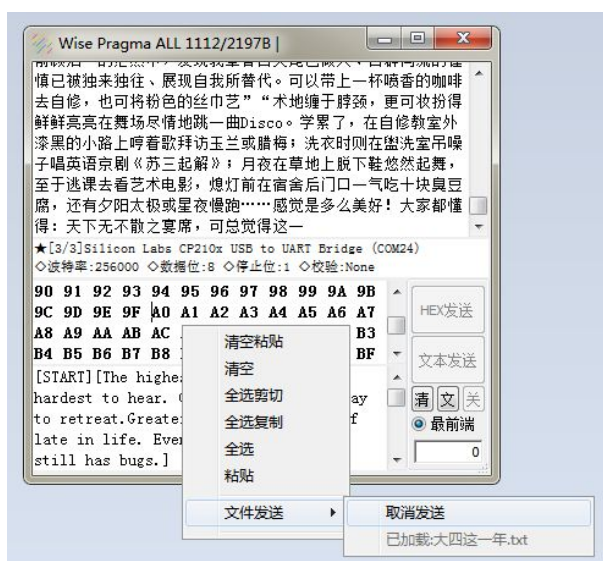
Wise#Pragma 串口调试助手帮助说明



(3)文件加载成功,显示编码信息与大小

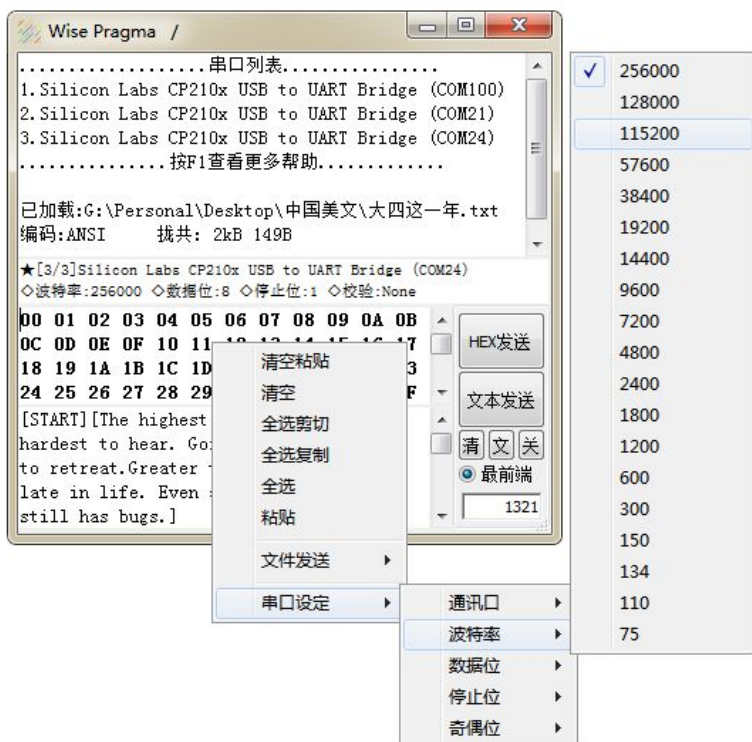


(4)右击文本框,选择发送文件



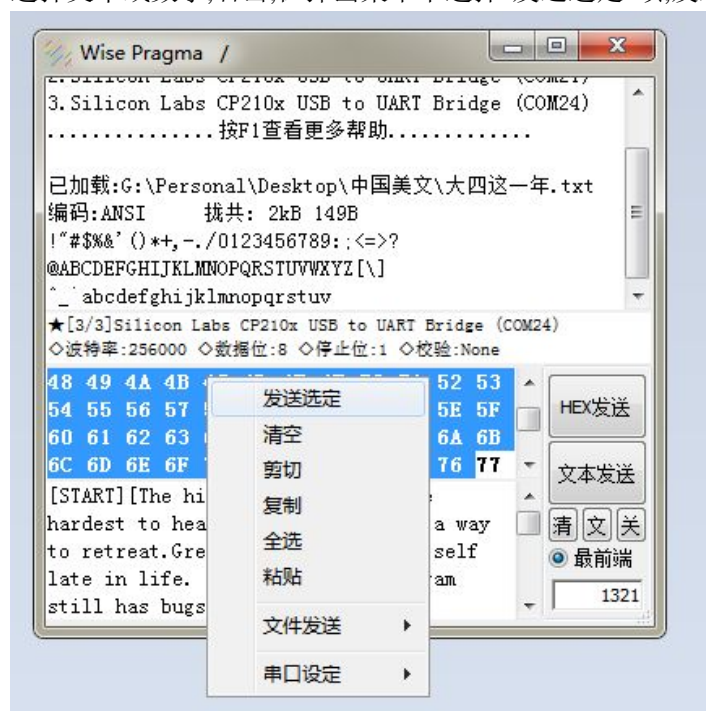
(5)发送过程中可以右击"取消发送"

4. 串口参数的设定



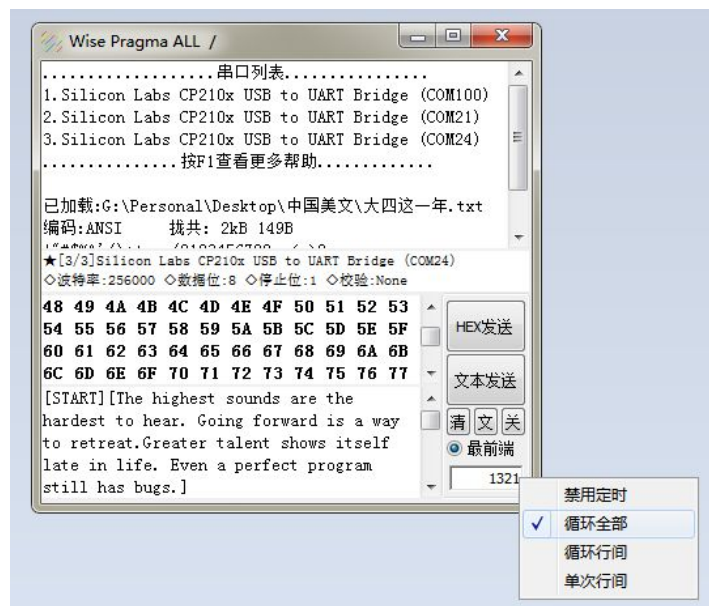
5. 发送选定

选择文本或数字,右击,在弹出菜单中选择"发送选定"项,发送过程中可以右击选择"取消发送"停止发送

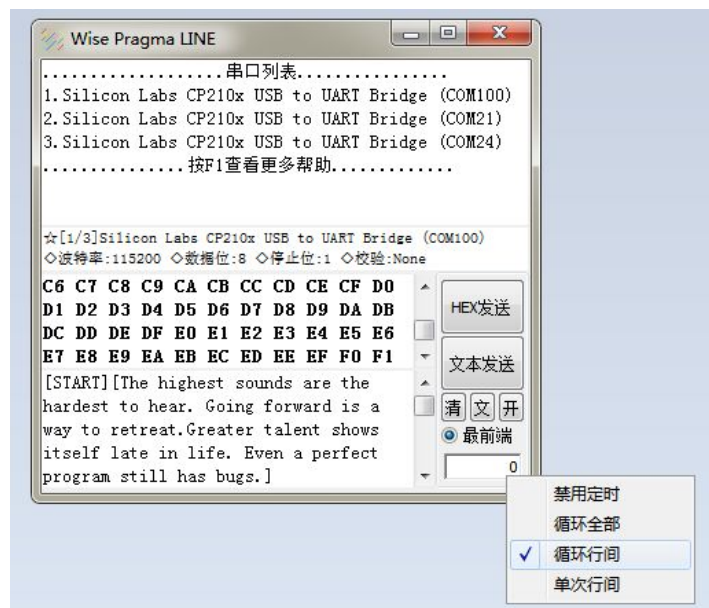


6.定时发送

(1)"循环全部":在"HEX 发送","文本发送","文件发送"中当发送完成后,延时框中数字指定的毫秒数,然后继续重新发送,如此往复,直到取消

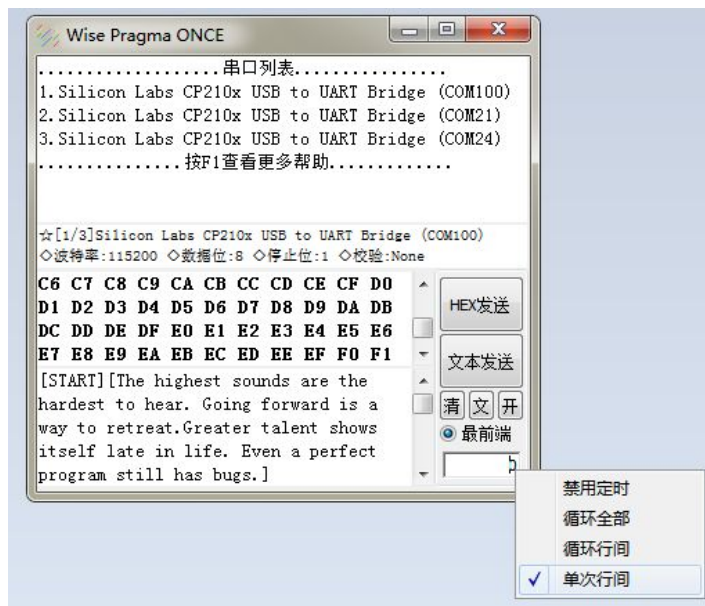


(2)"循环行间":在"HEX 发送"中是看到的换行,在"文本发送","文件发送"中是以"换行符,回车符"来当作一个换行,每发送到一行完,插入一个延时,直到结尾,重头开始发送,直到用户取消

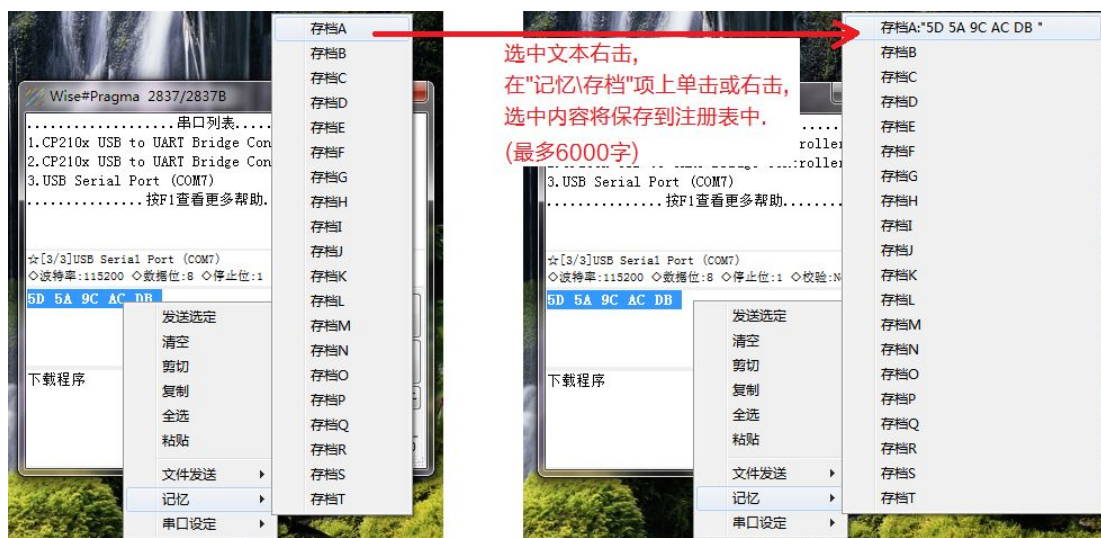


Wise#Pragma 串口调试助手帮助说明

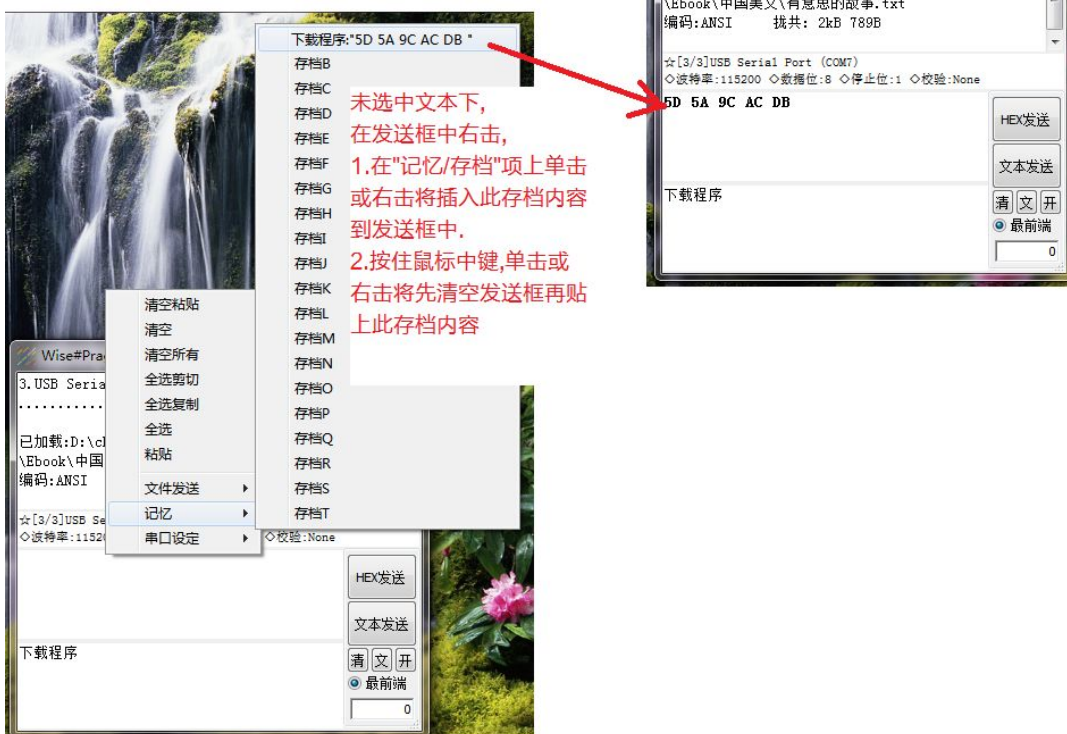
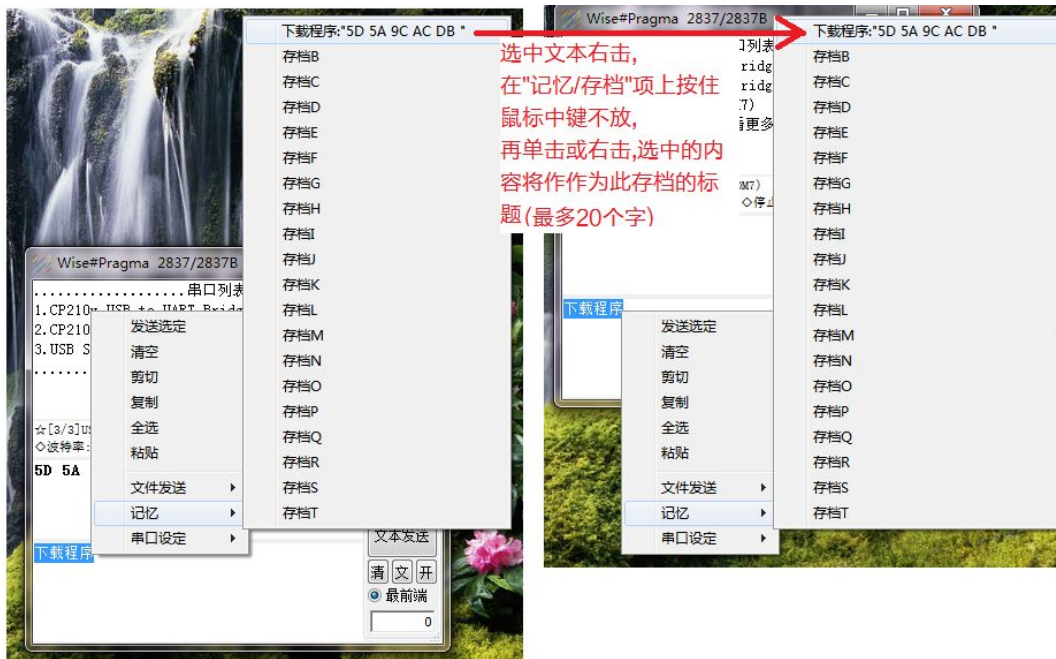
(3)"单次行间":在"HEX 发送"中是看到的换行,在"文本发送","文件发送"中是以"换行符,回车符"来当作一个换行,每发送一行完,插入一个延时,直到结尾则停止发送



7.记忆存档,用于将选中文本暂时保存,并可随时调出,减少重复输入的麻烦



Wise#Pragma 串口调试助手帮助说明



8.调整分割窗口



9.快捷键列表

F1... 帮助信息

F2... 中文随机测试文本

F3... 中文英文测试文本切换

F4... 列出串口清单

F5... 列出硬盘信息

F7... 清除接收显示

F8... 清空所有显示

F9... 清除注册表相关配置

文本发送 Alt+' A'

HEX发送 Alt+' S'

文件加载 Alt+' D'

发送或取消文件发送 Alt+' F'

文本接收或数字接收 Alt+' Z'

打开或关闭串口 Alt+' X'

串口切换 Alt+' C'

前端显示切换 Alt+' V'

HEX&ASCII分割窗口调节 Alt+Up/Down