

Z H O N G G U O

SINOMAPS
PRESS
中国地图出版社

D I T U C E

中国

地图册



中国地图出版社

提供各种书籍的pd电子版代找服务，如果你找不到自己想要的书的pdf电子版，我们可以帮您找到，如有需要，请联系QQ1779903665.

PDF代找说明：

本人可以帮助你找到你要的PDF电子书，计算机类，文学，艺术，设计，医学，理学，经济，金融，等等。质量都很清晰，而且每本100%都带书签索引和目录，方便读者阅读观看，只要您提供给我书的相关信息，一般我都能找到，如果您有需求，请联系我QQ1779903665。

本人已经帮助了上万人找到了他们需要的PDF，其实网上有很多PDF,大家如果在网上不到的话，可以联系我QQ，大部分我都可以找到，而且每本100%带书签索引目录。因PDF电子书都有版权，请不要随意传播，如果您有经济购买能力，请尽量购买正版。

声明：本人只提供代找服务，每本100%索引书签和目录，因寻找pdf电子书有一定难度，仅收取代找费用。如因PDF产生的版权纠纷，与本人无关，我们仅仅只是帮助你寻找到你要的pdf而已。

Z H O N G G U O

SINOMAPS
PRESS
中国地图出版社

D I T U C E

中国 地图册



中国地图出版社

图书在版编目(CIP)数据

中国地图册 / 中国地图出版社编著. -- 北京 : 中国地图出版社, 2014.1 (2014.6重印)

ISBN 978-7-5031-8151-1

I. ①中… II. ①中… III. ①地图集—中国 IV. ①K992

中国版本图书馆CIP数据核字(2013)第259435号

编 著 中国地图出版社

出版发行 中国地图出版社

社 址 北京市西城区白纸坊西街3号

邮政编码 100054

网 址 www.sinomaps.com

印 刷 北京睿特印刷厂大兴一分厂

经 销 新华书店

成品规格 148mm × 210mm

印 张 6.5印张

印 次 2014年6月修订北京第3次印刷

版 次 2014年1月第1版

印 数 13501—18500

定 价 23.00元

书 号 ISBN 978-7-5031-8151-1/K·4694

审 图 号 GS (2013) 2543号

本图册中国国界线系按照中国地图出版社1989年出版的1:400万《中华人民共和国地形图》绘制。
咨询电话: 010-83493101 (编辑)、010-83493029 (印装)、010-83543956、010-83493011 (销售)

图 例

省区图和扩大图

	北京	首都 外国首都		青岛	地级市行政中心 (外国重要城市同)
	太原	省级行政中心		涿州	县级市行政中心
	延吉	自治州行政中心 地区、盟行政公署		古县	县级行政中心
				南口	乡镇、村庄 (外国一般城镇同)
	铁路		省道 县乡道		航海线及里程
	高速铁路		关隘或山口		轮船通航起讫点
	高等级公路及编号		运河		航空站 港口
	国道及编号				通航河段停靠站
	国界		省、自治区、直辖市界		地级界
	未定国界		特别行政区界		县级界
	海岸线		伏流河		地区界 军事分界线
	沙洲		瀑布		泉 温泉
	珊瑚礁		渠道		火山
	湖泊		水库及闸坝		山峰及高程
	时令河、时令湖		蓄洪区		干涸河、干涸湖
	常年河		井 坎儿井		沙漠
	长城		世界遗产		沼泽 盐沼泽

城市图和景点图

	街区及街道		体育场馆		工厂
	繁华特色街道		学校		省级政府
	铁路及车站		医院		市政府
	高速铁路		邮政电信		区政府
	城市轨道交通		电影院		高等级公路
	城墙		航空售票处		国道及编号
	游览点		码头		省道
	饭店、宾馆		长途汽车站		一般公路
	餐厅				主要游览线
	剧场、商店 展览馆等				



主 编：张武冰 晋淑兰
责任编辑：张 红
编 辑：邸香平 杜怀静
文字撰写：边丽华 丘富科 徐建春 王 玮
计算机制作：蔡春辉 刘艳玲 王洪波 张晓莉 刘俊苹
审 订：雷京华 杜秀荣
封面设计：中文天地

目录

序图

- 2-3 中国政区
4-5 中国地形
6-7 中国民族
8-9 中国铁路、航空及内河航道
10-11 中国公路
12-13 中国旅游资源

省区图、城市图、景点图

- 14-15 北京市**
16-17 北京
18-19 故宫博物院 北海公园
天坛公园 八达岭长城
颐和园 十三陵 大观园
周口店北京人遗址
20-21 南锣鼓巷胡同区
什刹海胡同区
王府井商业街 798艺术区
琉璃厂文化街 簋街
22-23 天津市
24-25 天津
26-27 五大道 天津海滨旅游度假区
食品街 滨海新区 盘山
28-29 河北省
30-31 石家庄 清西陵
清东陵 北戴河
32-33 承德 保定 邯郸 唐山
34-35 山西省
36-37 太原 大同 云冈石窟

38-39 长治 平遥 恒山 临汾
五台山 晋祠

40-41 内蒙古自治区

42-43 呼和浩特 包头
呼伦贝尔

44-45 辽宁省

46-47 沈阳 抚顺
48-49 大连 千山 鞍山 丹东

50-51 吉林省

52-53 长春 吉林 延吉

54-55 黑龙江省

五大连池 镜泊湖
56-57 哈尔滨 齐齐哈尔 大庆

58-59 上海市

60-61 上海
62-63 南京路商业街 淮海路商业街
四川北路商业街
外滩风景区 豫园商城
多伦路文化名人街

64-65 江苏省 太湖

66-67 南京 无锡 常州
68-69 徐州 扬州 南通
连云港
70-71 苏州 虎丘 拙政园
留园 狮子林 沧浪亭

72-73 浙江省

74-75 杭州
76-77 宁波 温州
78-79 嘉兴 绍兴 金华
雁荡山 普陀山 雪窦山

80-81 安徽省

82-83 合肥 马鞍山 芜湖
84-85 蚌埠 安庆 九华山
淮南 黄山

86-87 福建省

88-89 福州 厦门 武夷山
泉州 漳州

90-91 江西省

92-93 南昌 九江 景德镇
庐山 龙虎山

94-95

96-97

98-99

100-101

102-103

104-105

106-107

108-109

110-111

112-113

114-115

116-117

118-119

120-121

122-123

124-125

126-127

128-129

130-131

132-133

134-135

136-137

138-139

140-141

142-143

144-145

146-147

148-149

150-151

152-153

山东省

济南 淄博 潍坊

青岛 崂山 威海

泰安 泰山 曲阜

孔府 孔庙 烟台 日照

河南省

郑州 安阳 许昌

洛阳 开封 南阳 嵩山

龙门石窟

湖北省

武汉 宜昌 随州

襄阳 十堰 武当山

荆州 鄂州

湖南省

长沙 岳阳 衡山

株洲 武陵源风景区

凤凰 湘潭 张家界

广东省

广州

深圳 珠海 湛江

佛山 汕头 中山 肇庆

西樵山

广西壮族自治区

南宁附近

南宁 北海

桂林 百色 柳州

漓江 梧州

海南省

海南岛

三沙市在西沙群岛的地理位置

三沙

海口 三亚 五指山

重庆市 缙云山

重庆

涪陵 万州 长江三峡

四面山 金佛山

大足石刻

四川省

成都

绵阳 自贡 内江 宜宾

乐山 峨眉山 黄龙

九寨沟 都江堰

青城山

154-155

156-157

158-159

160-161

162-163

164-165

166-167

168-169

170-171

172-173

174-175

176-177

178-179

180-181

182-183

184-185

186-187

188-189

190-191

192-193

194-195

196-197

198-199

200-201

202-203

贵州省

贵阳 六盘水 黄果树

红枫湖

遵义 都匀 安顺 铜仁

梵净山 舞阳河 织金洞

云南省

昆明 石林 滇池

三江并流

大理 丽江 玉龙雪山

洱海 曲靖 建水

玉溪 景洪 楚雄

鸡足山 西双版纳

西藏自治区

拉萨

日喀则 布达拉宫 八廓街

青藏铁路沿线景观

珠穆朗玛峰

陕西省

西安 骊山

宝鸡 咸阳

汉中 延安 华山

甘肃省 兰州附近

兰州 天水 敦煌

敦煌附近 莫高窟

青海省

西宁 塔尔寺 格尔木 德令哈

宁夏回族自治区

西夏王陵 须弥山石窟

银川 石嘴山 吴忠

新疆维吾尔自治区

乌鲁木齐 天山天池

克拉玛依 喀什

香港特别行政区

香港岛·九龙

澳门特别行政区

澳门半岛

台湾省

日月潭 阿里山

钓鱼岛及其附属岛屿

台北 台中 高雄

Z H O N G G U O

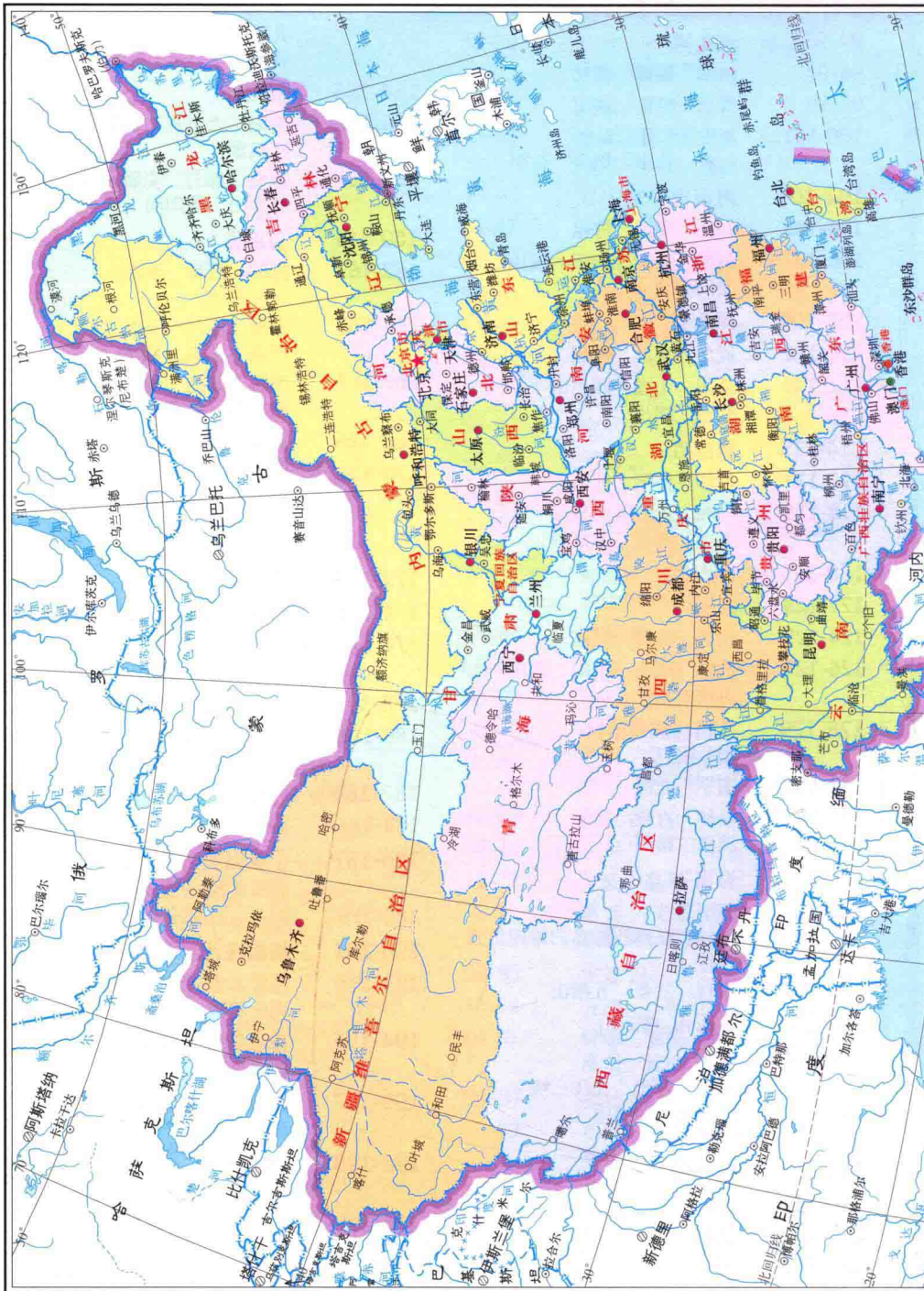
SINOMAPS
PRESS
中国地图出版社

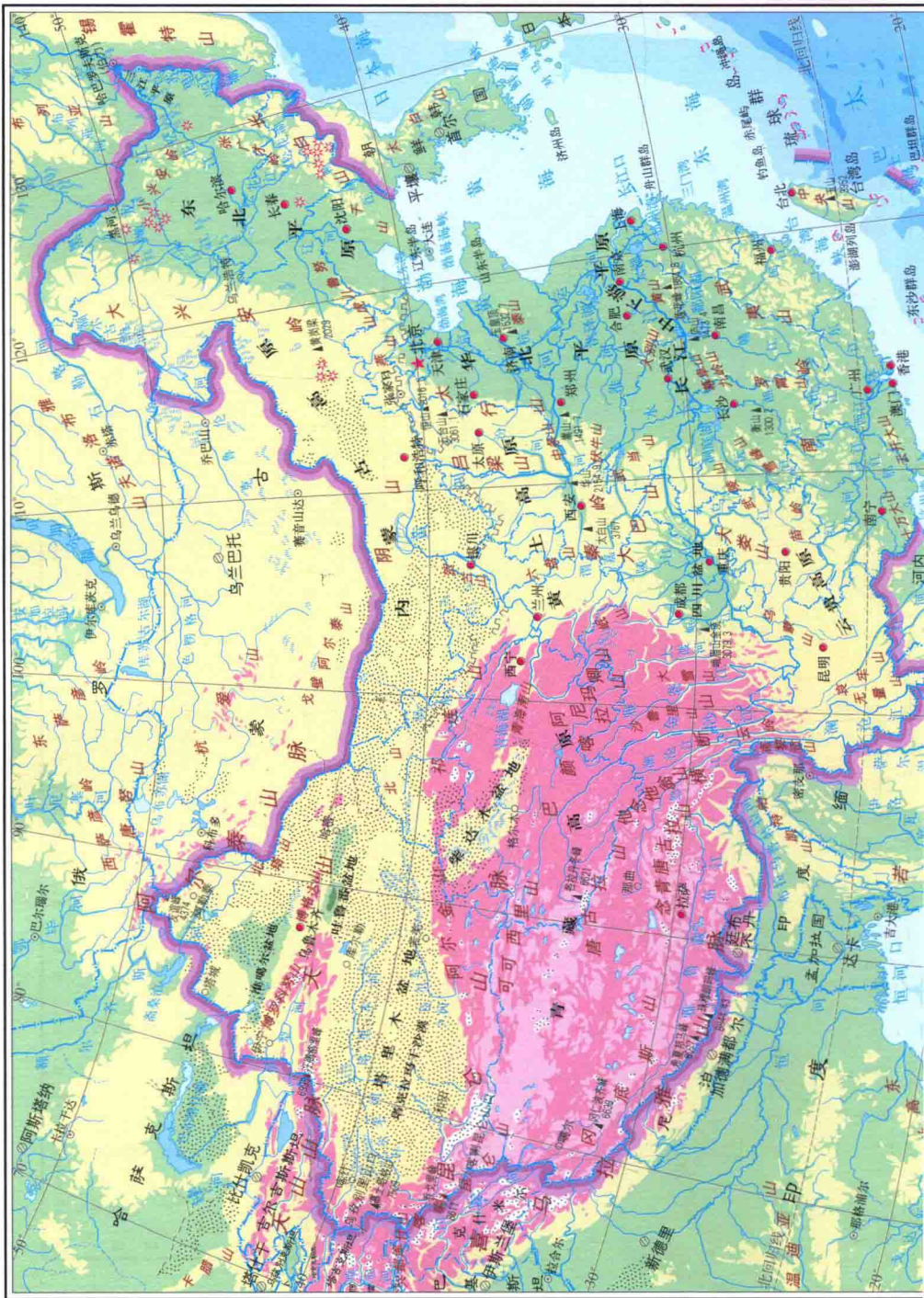
D I T U C E

中国 地图册



中国地图出版社







中国主要山脉

名称	主峰	海拔 (米)
喜马拉雅山脉	珠穆朗玛峰	8 844.43
喀喇昆仑山脉	乔戈里峰	8 611
昆仑山脉	公格尔山	7 649
大雪山脉	贡嘎山	7 556
横断山脉	玉龙雪山	5 596
天山脉	托木尔峰	7 443
念青唐古拉山脉	念青唐古拉峰	7 162
冈底斯山脉	冷布岗日	7 095
唐古拉山脉	格拉丹冬峰	6 621
可可西里山脉	岗拉日	6 305
阿尔金山脉	苏拉木塔格	6 295
阿尼玛卿山脉	玛卿岗日	6 282
祁连山脉	祁连山	5 547

中国主要高原

名称	面积 (平方千米)	海拔高度 (米)
青藏高原	约250万	3 000~6 000
内蒙古高原	约70万	1 000~1 500
云贵高原	约50万	1 000~2 000
黄土高原	约50万	800~2 500

中国主要平原

名称	面积 (平方千米)
东北平原	约35万
华北平原	约30万
长江中下游平原	约20万
珠江三角洲平原	约1.1万

中国主要盆地

名称	面积 (平方千米)	海拔高度 (米)
塔里木盆地	约56万	778~1 300
准噶尔盆地	约38万	500~1 000
柴达木盆地	约25.5万	2 600~3 000
四川盆地	约20万	300~700

高度表 (米)

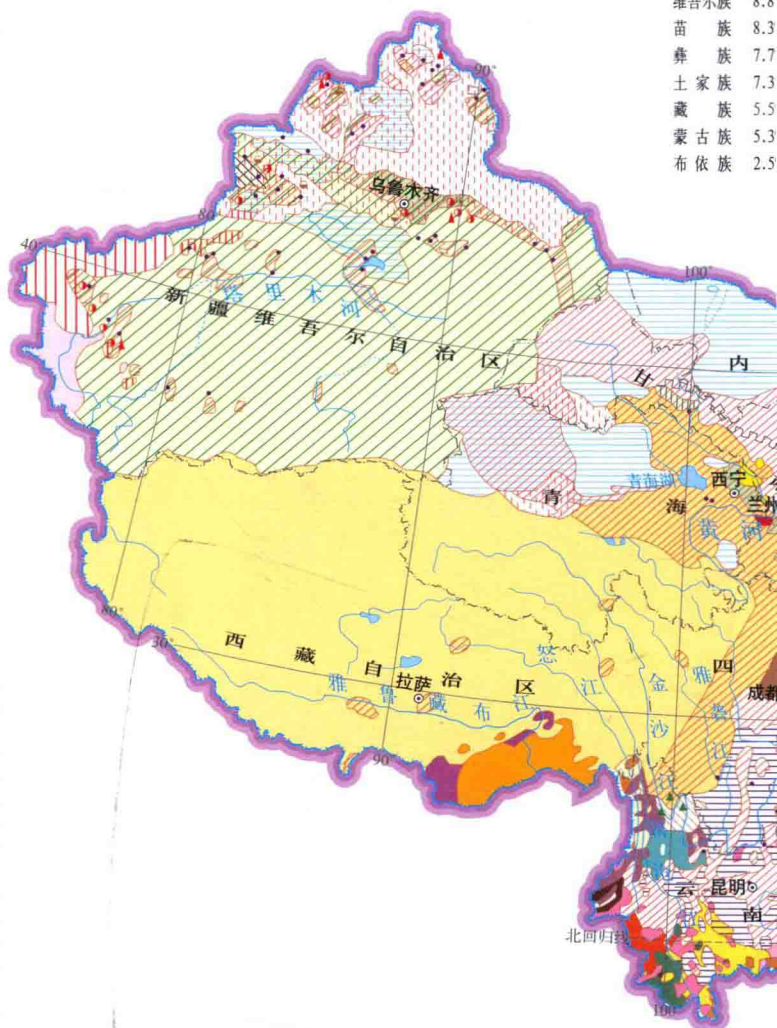


中国各民族人口

汉族	122593万人
壮族	1692.64万人
回族	1058.61万人
满族	1038.80万人
维吾尔族	1006.93万人
苗族	942.60万人
彝族	871.44万人
土家族	835.39万人
藏族	628.22万人
蒙古族	598.18万人
侗族	288.00万人
布依族	287.00万人
瑶族	279.60万人
白族	193.35万人
朝鲜族	183.09万人
哈尼族	166.09万人
黎族	146.31万人
哈萨克族	146.26万人
傣族	126.13万人
侬族	70.87万人
傈僳族	70.28万人
东乡族	62.15万人
仫佬族	55.07万人
拉祜族	48.60万人
佤族	42.97万人
水族	41.18万人
纳西族	32.63万人
羌族	30.96万人
土族	28.96万人
仂佬族	21.63万人
锡伯族	19.05万人
柯尔克孜族	18.67万人
景颇族	14.78万人
达斡尔族	13.20万人
撒拉族	13.06万人
布朗族	11.96万人
毛南族	10.12万人
塔吉克族	5.11万人
普米族	4.29万人
阿昌族	3.96万人
怒族	3.75万人
鄂温克族	3.09万人
京族	2.82万人
基诺族	2.31万人
德昂族	2.06万人
保安族	2.01万人
俄罗斯族	1.54万人
裕固族	1.44万人
乌孜别克族	1.06万人
门巴族	1.06万人
鄂伦春族	0.87万人
独龙族	0.69万人
赫哲族	0.54万人
高山族	0.40万人
珞巴族	0.37万人
塔塔尔族	0.36万人

中国少数民族

壮族	14.9
回族	9.3
满族	9.1
维吾尔族	8.8
苗族	8.3
彝族	7.7
土家族	7.3
藏族	5.5
蒙古族	5.3
布依族	2.5

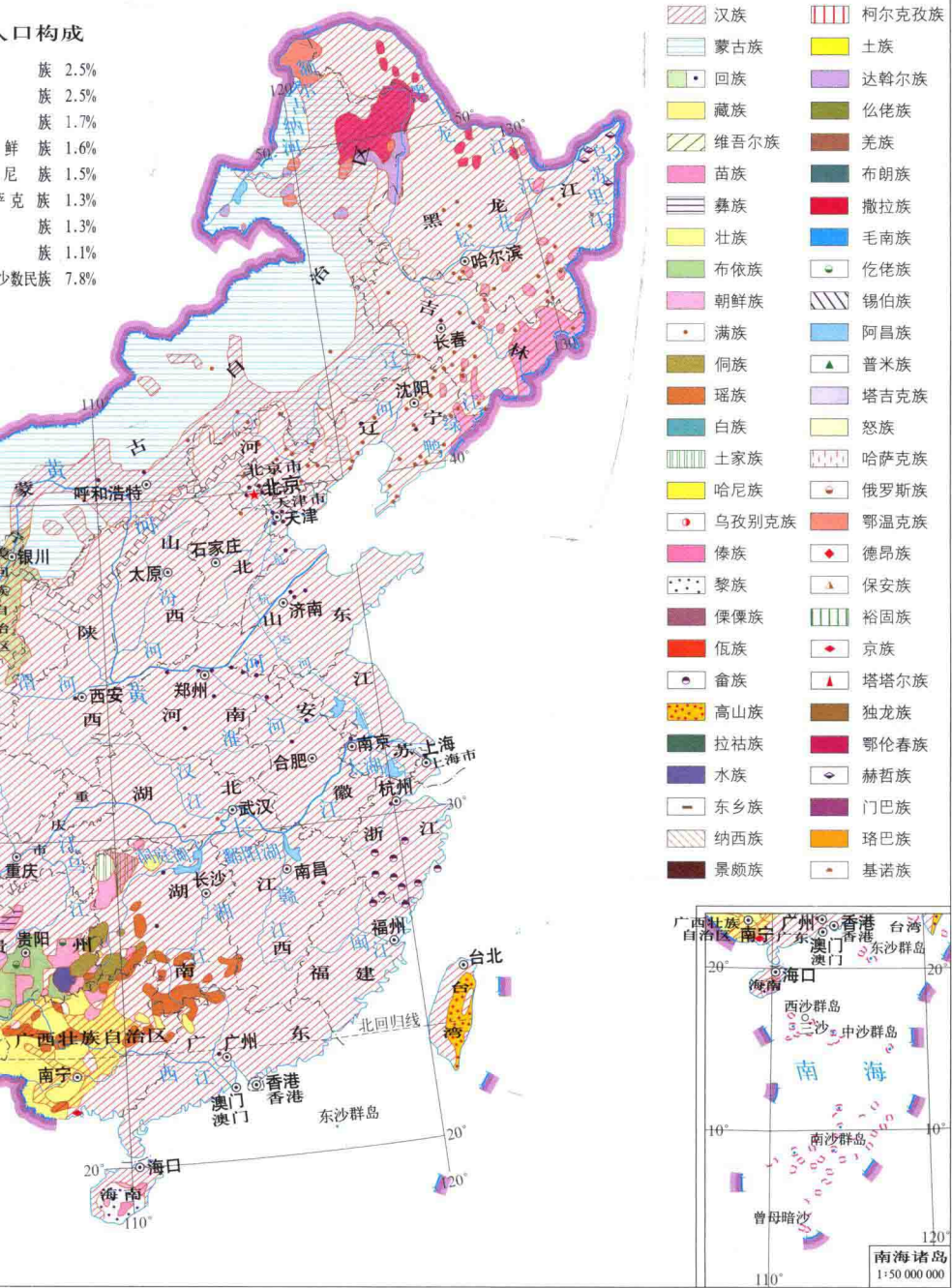


人口构成

汉族	2.5%
蒙古族	2.5%
回族	1.7%
藏族	1.6%
维吾尔族	1.5%
苗族	1.3%
彝族	1.3%
壮族	1.1%
少数民族	7.8%

图 例

汉族	柯尔克孜族
蒙古族	土族
回族	达斡尔族
藏族	佤族
维吾尔族	羌族
苗族	布朗族
彝族	撒拉族
壮族	毛南族
布依族	仡佬族
朝鲜族	锡伯族
满族	阿昌族
侗族	普米族
瑶族	塔吉克族
白族	怒族
土家族	哈萨克族
哈尼族	俄罗斯族
乌孜别克族	鄂温克族
傣族	德昂族
黎族	保安族
傈僳族	裕固族
佤族	京族
畲族	塔塔尔族
高山族	独龙族
拉祜族	鄂伦春族
水族	赫哲族
东乡族	门巴族
纳西族	珞巴族
景颇族	基诺族



比例尺: 1:25 000 000

0 250 500 750千米









国 道

101	北京—沈阳	107	北京—深圳
102	北京—哈尔滨	108	北京—昆明
103	北京—塘沽	109	北京—拉萨
104	北京—福州	110	北京—银川
105	北京—珠海	111	北京—加格达奇
106	北京—广州	112	北京环线
201	鹤岗—大连	214	西宁—景洪
202	黑河—旅顺	215	红柳园—格尔木
203	明水—沈阳	216	阿勒泰—巴伦台
204	烟台—上海	217	阿勒泰—和田
205	山海关—深圳	218	清水河—若羌
206	烟台—汕头	219	叶城—拉孜
207	锡林浩特—海安	220	东营—郑州
208	二连浩特—长治	221	哈尔滨—同江
209	呼和浩特—北海	222	哈尔滨—伊春
210	包头—南宁	223	海口—三亚(东)
211	银川—西安	224	海口—三亚(中)
212	兰州—重庆	225	海口—三亚(西)
213	兰州—磨憨	227	西宁—张掖
301	绥芬河—满洲里	317	成都—那曲
302	珲春—乌兰浩特	318	上海—樟木
303	集安—锡林浩特	319	厦门—成都
304	丹东—霍林郭勒	320	上海—瑞丽
305	庄河—巴林左旗	321	广州—成都
306	绥中—克什克腾旗	322	衡阳—友谊关
307	新村—银川	323	瑞金—临沧
308	青岛—石家庄	324	福州—昆明
309	荣成—兰州	325	广州—南宁
310	连云港—天水	326	秀山—河口
311	徐州—西峡	327	菏泽—连云港
312	上海—霍尔果斯	328	南京—海安
314	乌鲁木齐—红其拉甫	329	杭州—普陀
315	西宁—喀什	330	寿昌—温州
316	福州—兰州		



国家历史文化名城

北京 天津 保定 承德 正定 邯郸
 山海关 太原 大同 代县 祁县 平遥
 新绛 呼和浩特 沈阳 吉林 集安
 哈尔滨 上海 南京 苏州 镇江 扬州
 淮安 常熟 徐州 无锡 南通 宜兴
 泰州 杭州 宁波 绍兴 衢州 临海
 金华 嘉兴 歙县 安庆 亳州 寿县 绩溪
 福州 漳州 泉州 长汀 南昌 景德
 镇 赣州 济南 青岛 聊城 临淄 曲阜
 邹城 泰安 蓬莱 烟台 郑州 开封 洛
 阳 濮阳 浚县 南阳 安阳 商丘 武汉
 江陵 襄阳 随州 钟祥 长沙 岳阳
 凤凰 广州 肇庆 佛山 梅州 潮州
 雷州 中山 桂林 柳州 北海 琼山
 海口 重庆 成都 乐山 自贡 宜宾
 泸州 都江堰 阆中 会理 遵义
 镇远 昆明 丽江 大理 巍山 建水
 会泽 拉萨 日喀则 江孜 西安 汉中
 榆林 延安 韩城 咸阳 武威 张掖 天
 水 敦煌 同仁 银川 吐鲁番 阿克苏
 喀什 库车 伊宁

图例

- 世界遗产
- 世界地质公园
- 国家级风景名胜区



比例尺: 1:23 000 000

0 230 460 690千米

概况

北京市简称“京”，是中华人民共和国的首都，全国政治、文化和国际交往中心。位于华北平原北部。公元前11世纪建城，春秋、战国时为燕都，辽时为陪都“南京”，故有“燕京”之称。隋唐时称幽州，金时正式建都，称中都，元为大都，明清称京师，通称北京，1928年始设北平特别市，1949年新中国成立，建为首都，改称北京。现辖14市辖区、2县。总面积约1.7万平方千米，人口1281万。

自然环境

地形 北京以居庸关关沟为界，西部是属于太行山余脉的西山，北部是属于燕山山脉的军都山。市东南为古永定河、潮白河等河流冲积而成的平原。东灵山海拔2303米，是北京最高峰。主要河流有永定河、潮白河、拒马河等，其中永定河是北京最大的河流。

气候 属于典型的暖温带湿润大陆性季风气候。一年四季分明。一月平均气温 -10°C ~ 5°C ，七月平均气温 22°C ~ 26°C 。年无霜期180天~200天。年降水量500毫米~700毫米。秋季天高气爽，是旅游的黄金季节。

经济

农业 主要农作物有小麦、玉米、水稻等，山区盛产柿、梨、板栗、核桃等温带水果。农业耕作以两年三熟为主，基本形成了以生产蔬菜、肉、牛奶、蛋禽等为主的京郊副食品生产基地。

工业 北京根据首都城市功能，积极调整产业结构，工业从电子、机械、化工等传统行业逐步向电子信息、生物医药、新材料等技术密集型行业迅速发展，现已初步形成一个门类齐全、规模相当、技术水平较高的现代工业体系。金融、商业服务业、运输业、文化旅游业等第三产业在国民生产中的比重也大大增加。北京已成为全国最大的消费市场和进出口岸之一。

交通

北京是全国最大的铁路、公路和民航交通中心。主要有京广、京沪、京哈、京九、京承、京包等铁路干线，并开通了京沪、京津、京广高速铁路，国际列车通朝鲜、蒙古、俄罗斯；公路主要有京沈、京哈、京福、京珠等10多条国道和京哈、京港澳、京沪、京新、京藏等多条高速公路。首都机场已开通200多条国际、国内航线，可通往世界几十个国家和地区及国内大、中城市。

名胜古迹

北京是我国八大古都之一，国家历史文化名城，拥有众多的历史文化遗迹。故宫、长城、周口店北京人遗址、颐和园、天坛、明十三陵已被列入《世界遗产名录》。还有雍和宫、卢沟桥、圆明园、北海公园、香山公园、潭柘寺等名胜古迹，以及大观园、世界公园、奥林匹克公园等。京郊还有延庆峡、雁栖湖、十渡、云蒙山、石花洞等风景名胜。

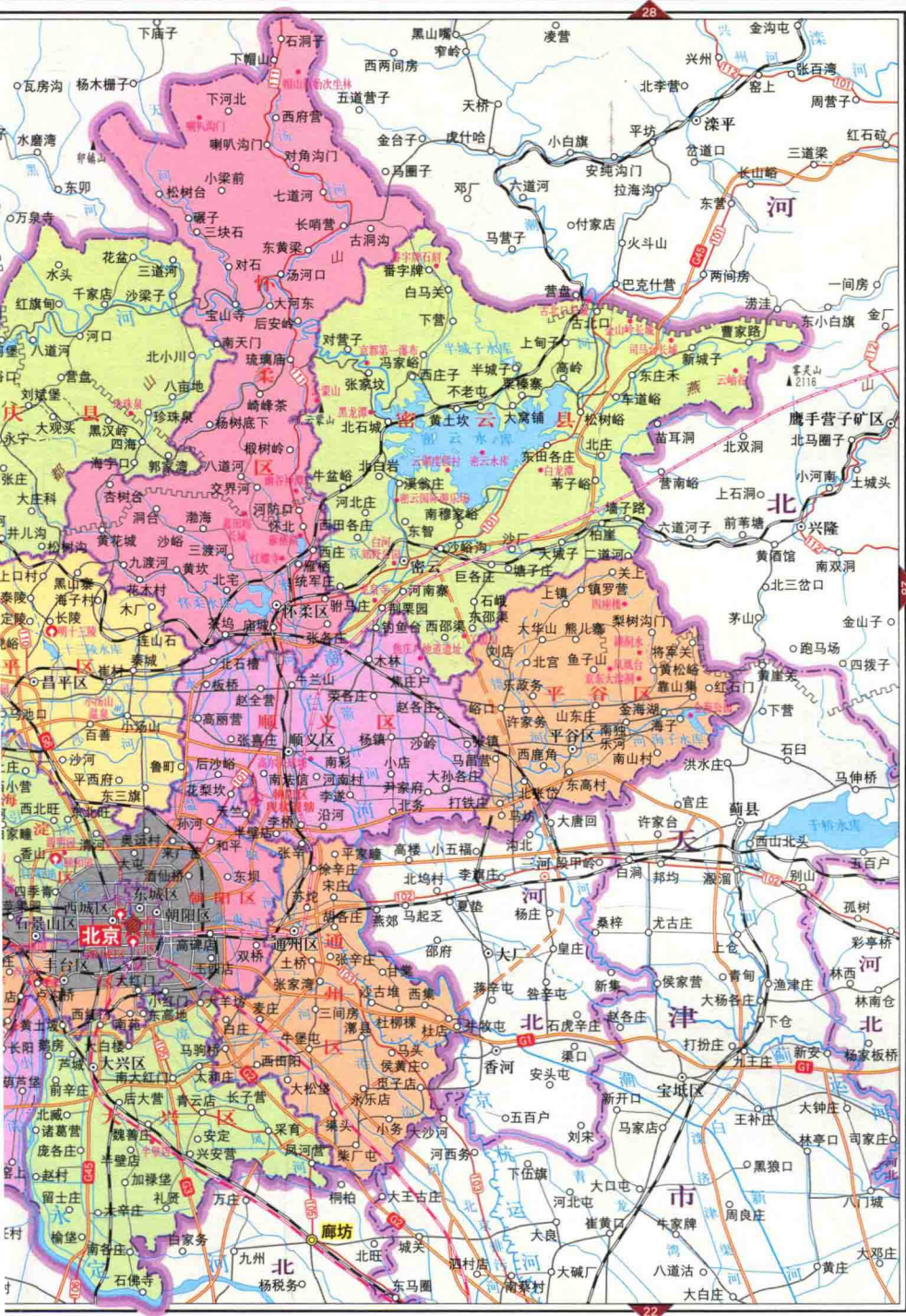
名优特产

景泰蓝、玉器、雕漆驰名海内外。北京烤鸭历史悠久，蜚声中外。特产食品还包括各种蜜饯果脯、茯苓饼、王致和臭豆腐、六必居酱菜、二锅头酒、怀柔板栗等。同仁堂的安宫牛黄丸和乌鸡白凤丸是正宗地道的中药滋补品。

民俗文化

京剧，又称京戏，被誉为中国的“国粹”，被列入《人类非物质文化遗产代表作名录》，经典剧目有《霸王别姬》、《贵妃醉酒》等。北京的胡同和四合院是老北京人生活的象征，也是最具民俗风情的中国传统文化体现。





比例尺: 1:980 000

0 9.8 19.6 29.4千米

提供各种书籍的pd电子版代找服务，如果你找不到自己想要的书的pdf电子版，我们可以帮您找到，如有需要，请联系QQ1779903665.

PDF代找说明：

本人可以帮助你找到你要的PDF电子书，计算机类，文学，艺术，设计，医学，理学，经济，金融，等等。质量都很清晰，而且每本100%都带书签索引和目录，方便读者阅读观看，只要您提供给我书的相关信息，一般我都能找到，如果您有需求，请联系我QQ1779903665。

本人已经帮助了上万人找到了他们需要的PDF，其实网上有很多PDF,大家如果在网上不到的话，可以联系我QQ，大部分我都可以找到，而且每本100%带书签索引目录。因PDF电子书都有版权，请不要随意传播，如果您有经济购买能力，请尽量购买正版。

声明：本人只提供代找服务，每本100%索引书签和目录，因寻找pdf电子书有一定难度，仅收取代找费用。如因PDF产生的版权纠纷，与本人无关，我们仅仅只是帮助你寻找到你要的pdf而已。