



长沙矿工软件使用说明书(第五版)

CSminer Software Manual(5th)

策划：凯文 苦逼

Prepared for: Kevin Coobe

执行：Tiny

Prepared by: Tiny

2018年3月28日

28 March 2018

目录

CONTENTS

一、软件下载安装	第2页
SOFTWARE DOWNLOAD AND INSTALL	PAGE 2
二、软件界面介绍	第2页
THE SOFTWARE INTERFACE INTRODUCED	PAGE 2
三、监控使用介绍	第11页
THE USE OF MONITORING	PAGE 11
四、微信告警说明	第17页
WECHAT ALARM INSTRUCTIONS	PAGE 17
五、微信告警公众号界面说明	第19页
OFFICIAL ACCOUNTS DESCRIPTION	PAGE 19
六、登陆配置设置说明	第20页
LOGIN CONFIGURATION SETTINGS	PAGE 20
七、抽水情况说明	第23页
COMMISSION INSTRUCTIONS	PAGE 23
八、常见问题汇总	第24页
COMMON PROBLEMS SUMMARY	PAGE 24

一、软件下载安装

软件可以从我们官方qq群：164066810、514600977、435122646、434319549的群文件中下载，或者从我们的官网www.csminer.com中下载，只有从以上两种途径下载的才是正确的。

软件采用完全绿化的方式，下载后不需要安装即可运行。

二、软件界面介绍

以管理员权限打开软件，启动选择界面

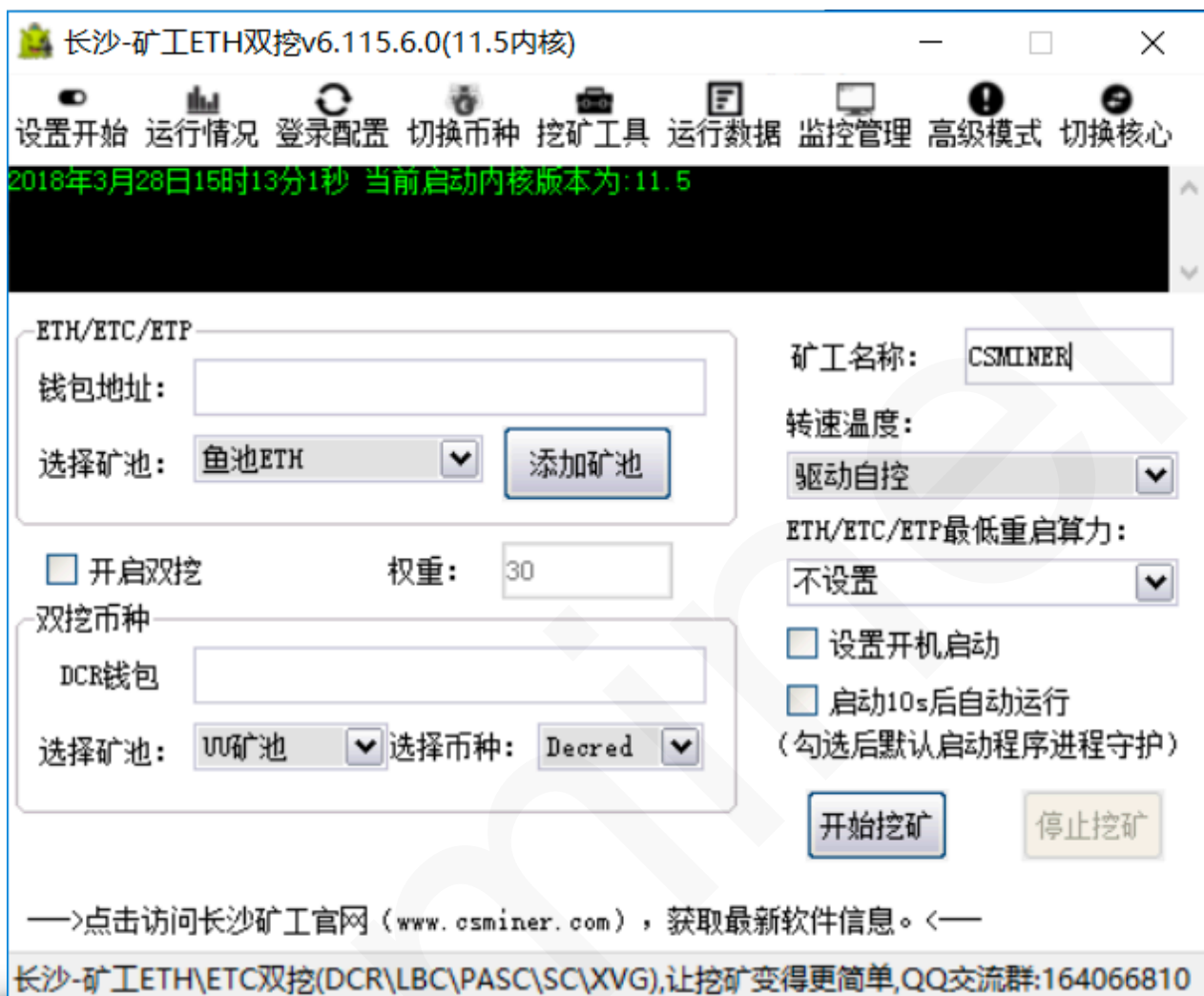


ETH-SC：挖ETH/ETF/ETC等同样算法币或者双挖选择此项。

ZEC：挖ZEC/BTG

XMR：挖XMR

设置开始界面



在设置开始界面必须填写好自己的钱包，矿工名称。其他可以根据自己的需求选择。

钱包地址：输入正确的钱包地址，建议粘贴，勿手动输入。

选择矿池：如果对矿池有特别的要求，可以自己选择别的矿池或者添加矿池。

添加矿池：可以添加自定义矿池，格式如图所示。如若需要删除自定义矿池，只需要填写矿池名称，点击删除即可。



矿工名称：只能输入英文和数字，输入其他字符可能导致无法正常运行。

转速温度：可以设定显卡的温度转速。

ETH/ETC最低重启算力：设置低于设定值的算力自动重启，可以选择最低算力，也可自行输入整数设定。

设置开机启动：一般配置好软件后，把此项勾选上，就可以开机自动启动软件，但不会自动运行挖矿程序。

启动10s后自动运行：勾选此项则会实现每次启动软件10s后，软件就会自动运行挖矿程序，并且使用进程守护功能，只有在人为作用下才可以关闭程序。

开启双挖：勾选此项可以打开双挖。

选择矿池：选择双挖币种的矿池。

选择双挖币种：目前支持双挖的币种有DCR(Decred)、SC(siacoin)、LBC(Lbry)、PASC(Pascal)、XVG。

运行情况

GPU:当前在工作的显卡数量，其中的编号不代表显卡在主板上所处的位置。

温度：每张显卡当前的温度。

转速：每张显卡当前的风扇转速。

ETH算力：每张显卡当前的ETH算力，如果是挖ETC，则会显示ETC算力。

SC算力：当前每张显卡的SC算力，如果挖其他币种，则会显示对应币种的算力。

总算力：所有显卡加起来的算力。

矿池延时：越小越好，延时越高，拒绝次数就会越多，矿池拒绝率就越大，挖到的越少。

Shares：提交给矿池的次数。

长沙-矿工ETH双挖v6.115.6.0(11.5内核)

设置开始 运行情况 登录配置 切换币种 挖矿工具 运行数据 监控管理 高级模式 切换核心

2018年3月28日17时53分5秒 已经开挖了！现在进行相关数据的收集工作（过程较长请耐心等待），也可以通过查看日志选项查看运行情况。
 2018年3月28日17时53分5秒 正在努力挖矿中，当前锁定钱包为：
 0x1774db228e5182c47511b16339c61fc38c985711

GPU	温度	转速	算力
GPU0	63°C	88%	31.00Mh/s
GPU1	71°C	88%	31.11Mh/s
GPU2	68°C	88%	30.56Mh/s
GPU3	61°C	88%	30.89Mh/s
GPU4	68°C	88%	31.14Mh/s
GPU5	63°C	88%	30.89Mh/s

ETH

总算力： 185.58Mh/s

矿池延时： f2pool (47 ms)

Shares： 8

Rejected： 0

运行时间：0天0时2分58秒

调试模式

--->点击访问长沙矿工官网 (www.csminer.com)，获取最新软件信息。<---

长沙-矿工ETH\ETC双挖(DCR\LBC\PASC\SC\XVG),让挖矿变得更简单,QQ交流群:164066810

Rejected：被矿池拒绝的次数，越少越好。

运行时间：软件挖矿的持续时间，建议一到两周重启一次矿机。

调试模式

动态开关GPU：在软件运行过程中关闭或者开启对应的显卡(红色关，绿色开)

权重动态调整：在软件运行过程中调节双挖比例(拉动滑块)。

备用矿池动态调整：软件运行过程中可以设置备用矿池的个数与顺序。选中左边框中矿池，点击添加，添加顺序就是自动切换备用矿池时的选择顺序，添加完成后点击刷新并确认即可。如需更改，点击右边框内的矿池，然后点击删除，或者可以点击恢复默认备用。



登录配置

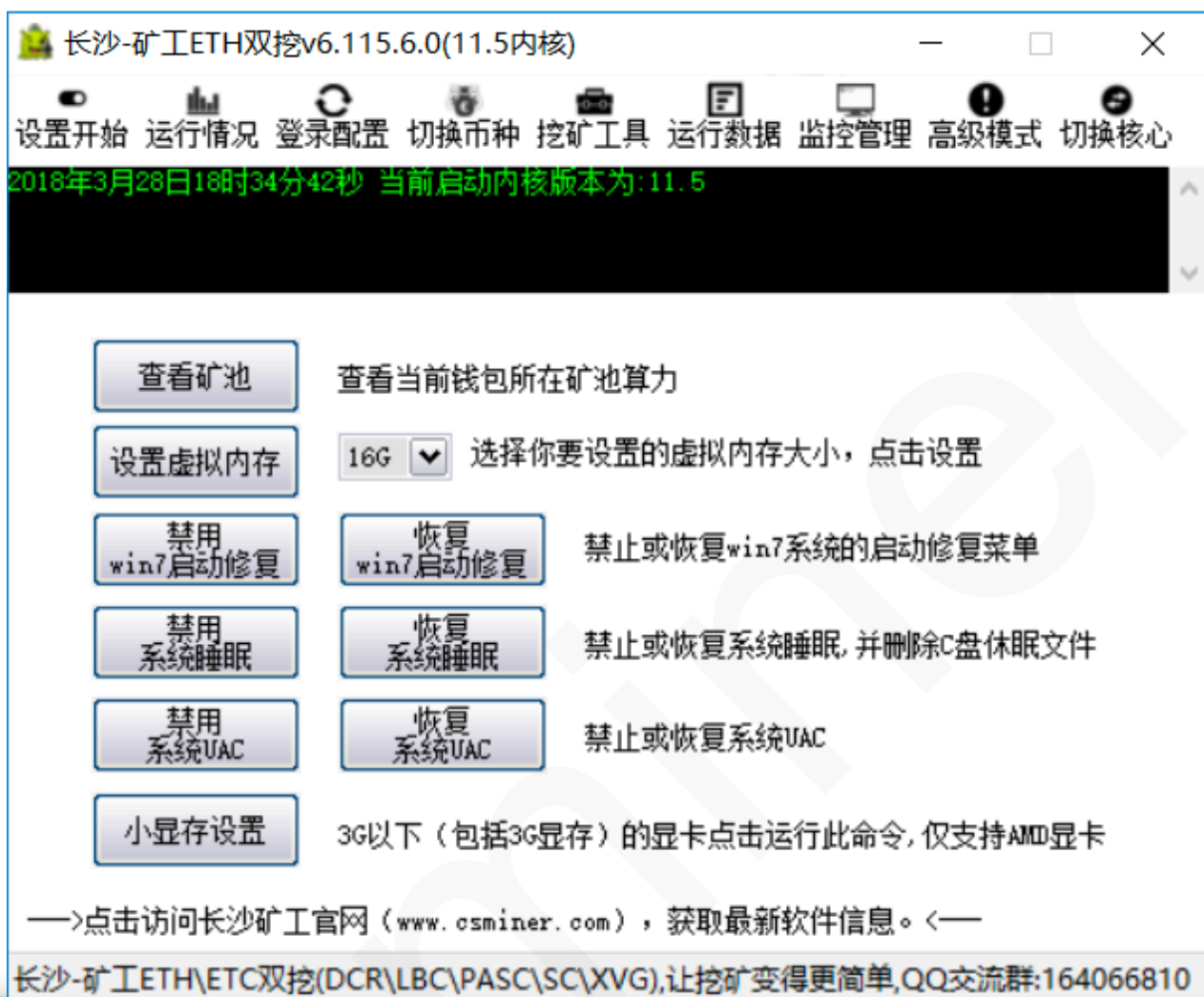
可以在此界面配置自己的挖矿设置，详细说明请看第六节。

切换币种

可以点击切换币种边上的小三角，选择挖其他币种。



挖矿工具



查看矿池：填好钱包后，可以在此查看钱包所在的矿池情况，如果勾选双挖，会同时弹出两个钱包所在矿池的情况。

设置虚拟内存：设置系统的虚拟内存，最少16g，硬盘空间足够的情况下，最好设置20g，可以通过边上的小三角选择。

win7启动修复：建议禁用win7启动修复，可以有效防止系统开机进入自动修复。

禁用系统睡眠：此项必须要执行，否则，在无人操作矿机的情况下，达到系统预设时间后，矿机将会进入睡眠状态而停止挖矿。

禁用系统UAC：此项必须执行，否则会导致挖矿程序不正常。

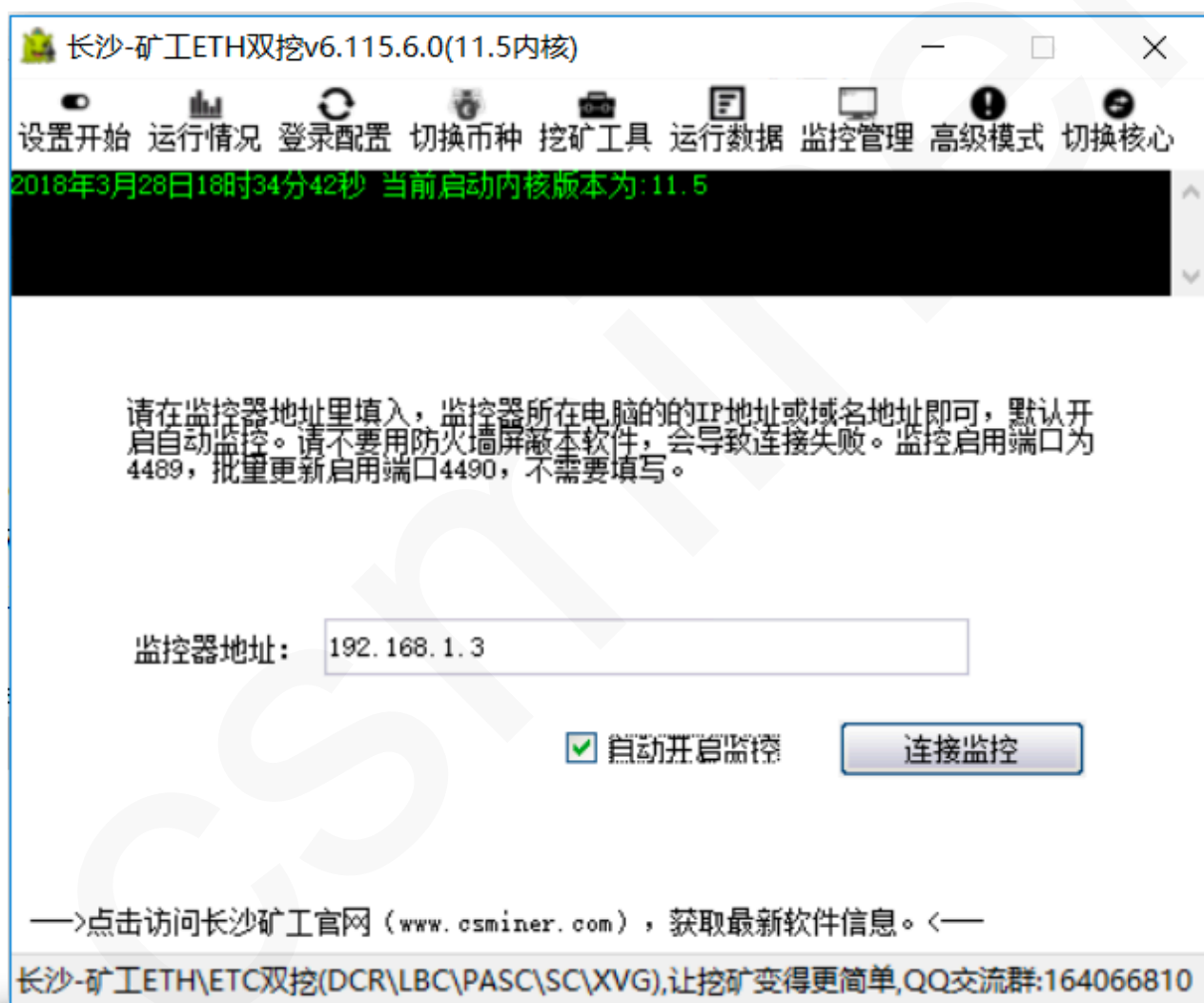
小显存设置：仅支持A卡

注意：此界面中的选项点击以后会在桌面生成批处理文件，需要以管理员权限运行，并且重启后才能生效。

运行数据

通过命令行查看实时挖矿情况。

监控管理

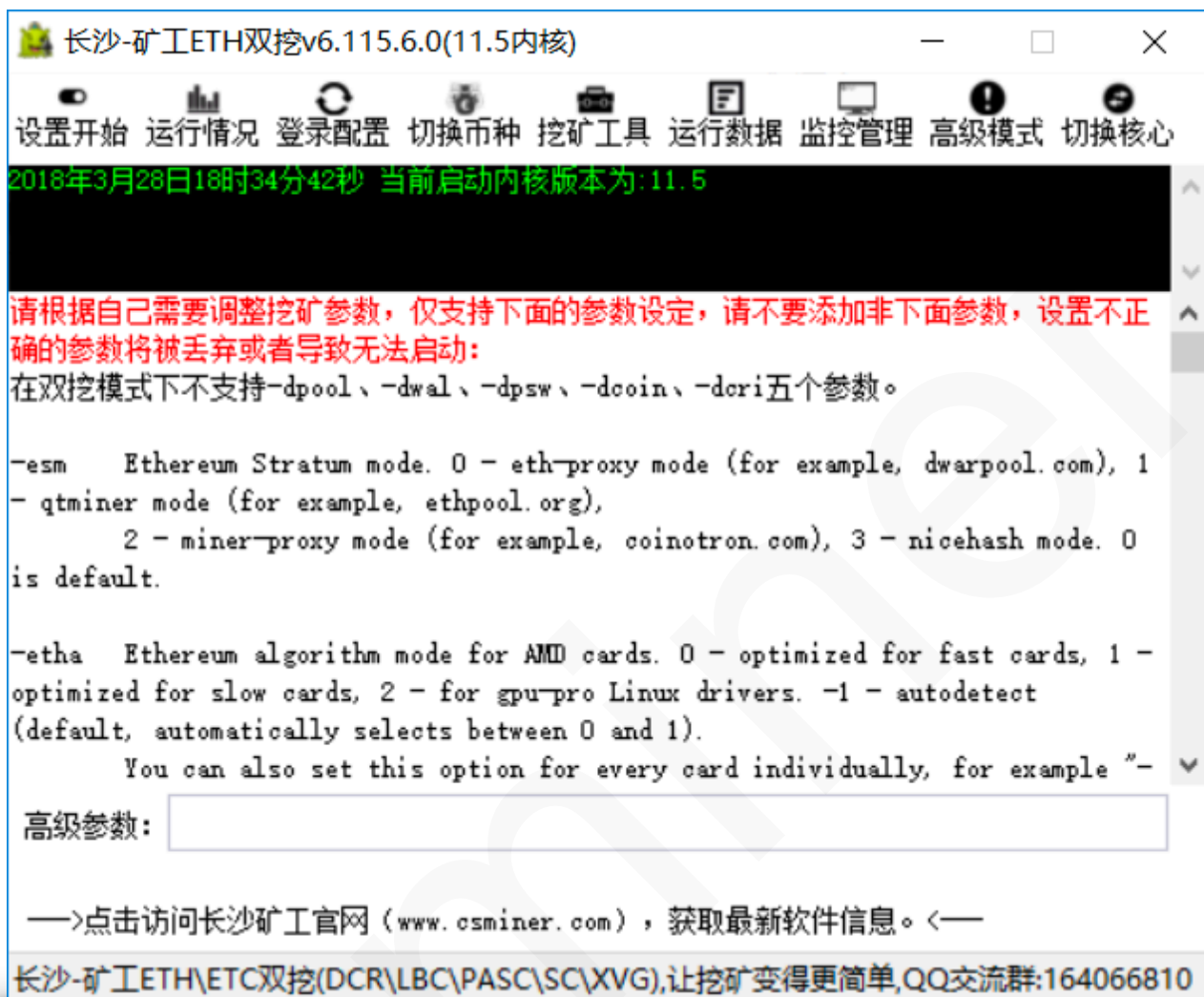


如果没有使用监控端，则在此界面断开监控并且取消勾选自动开启监控。

监控器地址：在此填写你的监控器地址,支持映射。

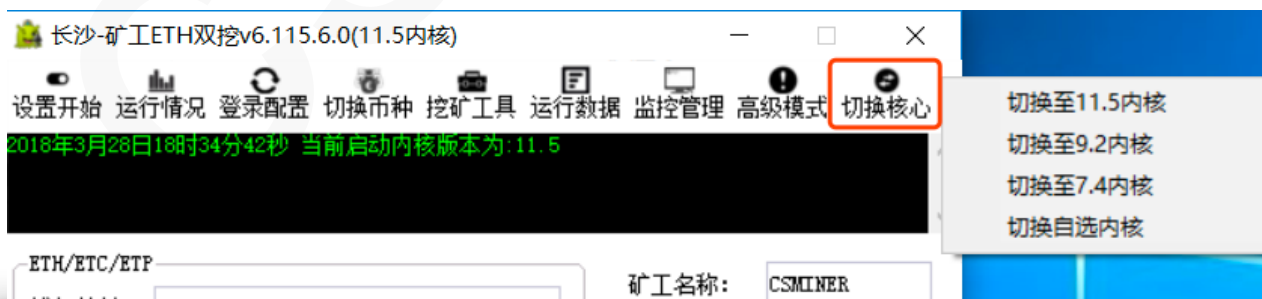
自动开启监控：勾选后，重启软件后就会自动尝试连接监控器。

高级模式



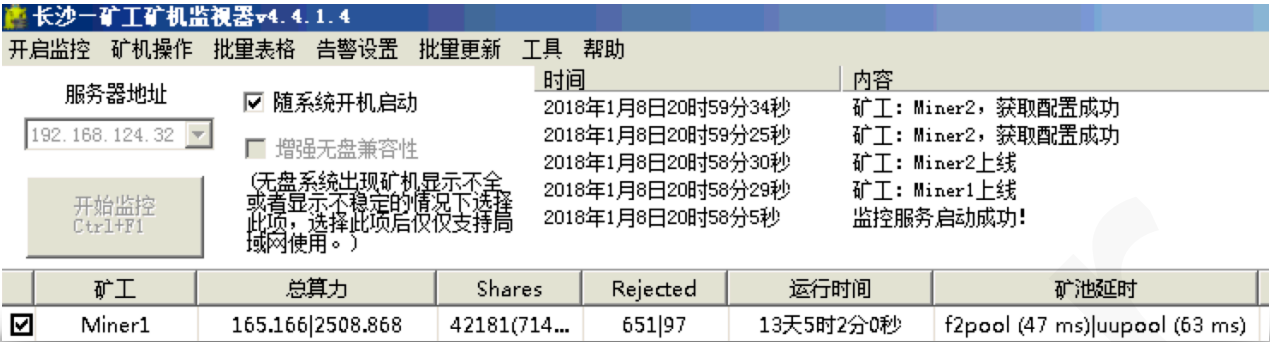
在此模式中，可以添加高级参数，请谨慎尝试！

切换核心

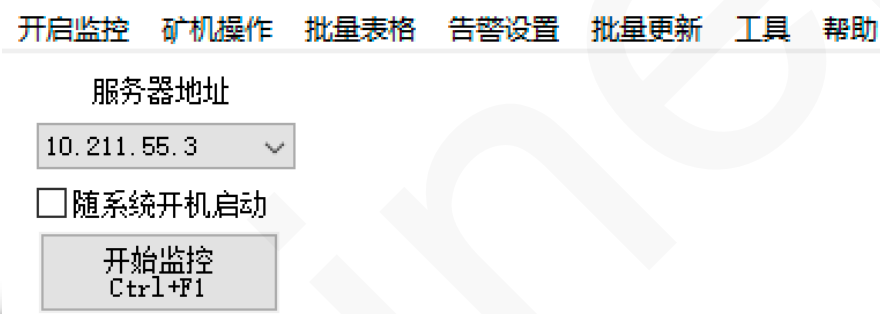


切换核心：可以选择软件内置三个内核，或者选择自选内核，内核包可从官网下载。

三、监控使用介绍



服务器地址：如果是局域网监控可将此地址填入挖矿端的监控器地址中，即可将矿机添加到监控器。



随系统开机启动：勾选后，电脑开机，自动启动监视器。

开启监控：

设置密码：为监控器设置一个密码，最小化后重新打开需要输入密码，默认密码为admin。

开始监控：监控器开始工作。

关闭监控：手动停止监控器工作。

退出监控：关闭监控器。



矿机操作：

当监控器上连接了挖矿端以后，可以在此批量或者单独操作挖矿端而无需到矿机上操作。包



含操作功能如图所示。

批量表格：

全部选择：选择所有的矿机。

全部取消：取消选择的矿机。

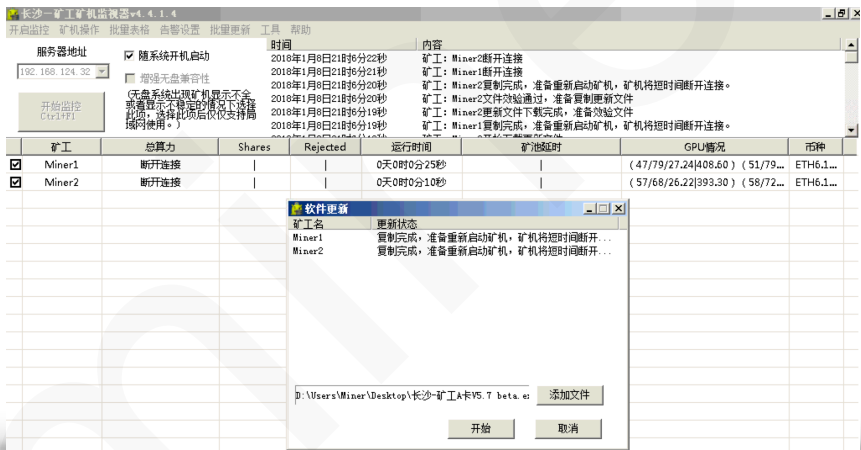
反向选择：选择还未选择的矿机并且取消选择已经选择的矿机。

搜索矿机：按矿工名或者币种搜索特定的矿机。



批量更新：

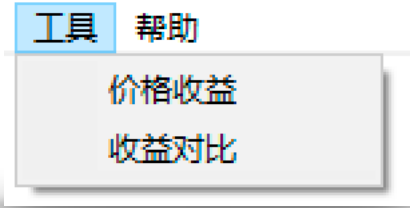
勾选需要进行批量的机器进行批量更新



工具

价格收益：可以填写自定义算力，估算收益，仅供参考。

收益对比：可以填入数值，对比收益，仅供参考。



算力收益计算

币种①

主币种ETH

算力230Mh/s

矿池费率5%

功率1000W

VS

币种②

主币种ETC

算力230Mh/s

矿池费率5%

功耗1000W

硬件成本21000¥

电费0.3¥/kwh

计算

		币种①	币种②
产量	每天	0.0275	0.6737
	每周	0.1922	4.7156
	每月	0.8238	20.2096
收益 (不含电费)	每天	202.4984	152.6037
	每周	1417.4885	1068.2258
	每月	6074.9505	4578.1107
电费	每天	7.2020	7.2020
	每周	50.4137	50.4137
	每月	216.0588	216.0588
收益	每天	195.2964	145.4017
	每周	1367.0747	1017.8121
	每月	5858.8917	4362.0519
回本周期 (含电费,天)		107.5289	144.4274
回本周期 (不含电费,天)		103.7045	137.6114

帮助:

使用说明: 可以查看更详细的监控器使用指南。

PS:同一个手机帐号可以登录多台监控端。

帮助

使用说明

关于我们

新增改版功能介绍（需配合v5.2以上挖矿端使用）：

选择矿机操作中的矿机设置：

开始：可以对选中的矿机进行开始挖矿与停止挖矿设置。

更改设置：包含一键设置选中矿机的钱包和更改添加高级命令。

一键填写钱包：

可以在这里批量设置选中矿机的钱包地址。填写完成后点击一键填写钱包并且点击确认并更改设置才可生效。

可以将自己常用的钱包填上
监控端会根据挖矿端的实际情况进行匹配。XMR钱包中如果含有payment ID，填写格式为：钱包.payment ID，例如：钱包地址为1234567890，payment ID为abcdefg，填写格式应为：1234567890.abcdefg

一键填写高级命令：

可以将高级命令填写在框内，填写后需要点击一键填写高级命令并确认并更改设置才可以生效。

矿机设置（双击全屏）

开始 更改设置 矿机至托盘 重启

开始挖矿	钱包
停止挖矿	8208c5c37eee1

矿机设置（双击全屏）

开始 更改设置 矿机至托盘 重启

矿机	一键填写钱包	
Miner	一键填写高级命令	e1,
	确认并更改设置	

☒ ZEC钱包
☒ ETH钱包
☒ ETC钱包
☒ ETP钱包
☒ XMR钱包
☒ SC钱包
☒ DCR钱包
☒ CC账号

填写钱包地址

填写钱包地址

填写钱包地址

填写钱包地址

填写钱包地址

填写钱包地址

填写钱包地址

填写钱包地址

一键填写钱包

取消

☐ ZEC A卡
☐ ETH 单挖
☐ ETH 双挖
☐ XMR A卡

一键填写高级命令

取消

确认并更改设置：确认所做的更改，会覆盖掉原本挖矿端所设置的数据。

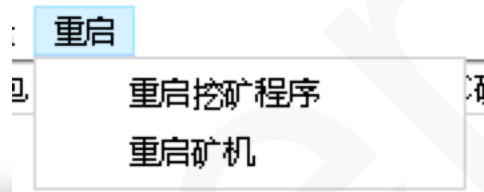
矿机至托盘：将矿机最小化到托盘

矿机设置（双击全屏）

开始 更改设置 矿机至托盘 重启

矿工名		矿机最小化	币种
Miner3	0ea8e5cbc8208c5c3/eee1		ET

重启：对选中的矿机重启挖矿程序或者重启矿机。



PS：如果只需要对单台矿机操作，可以双击监控界面中要操作的矿机所在的行，即可进入矿机设置。

矿机设置界面设置：

矿机设置（双击全屏）																
矿工名	钱包	币种	ZEC矿池	ETH矿池	XMR矿池	温度转速	N卡ZEC最高限温	ZEC挖矿强度	开机启动	启动运行	双挖	双挖钱包	双挖币种及矿池	双挖权重	高级命令	显卡
KX-1070	0c8208c5	ETH	/	鱼池ETH	/	驱动自控	/	/	<input checked="" type="checkbox"/>	<input checked="" type="checkbox"/>	<input checked="" type="checkbox"/>	coobin.4	DCR-cc矿池	50		N
Miner2	0c8208c5	ETH	/	鱼池ETH	/	驱动自控	/	/	<input checked="" type="checkbox"/>	<input checked="" type="checkbox"/>	<input checked="" type="checkbox"/>	coobin.2	DCR-cc矿池	15		A
Miner1	0c8208c5	ETH	/	鱼池ETH	/	驱动自控	/	/	<input checked="" type="checkbox"/>	<input checked="" type="checkbox"/>	<input checked="" type="checkbox"/>	coobin.1	DCR-cc矿池	15		A

此界面中的方框内都可以自行设置

矿名：设置矿机的矿机名。

钱包：设置对应矿机的钱包。

币种：选择对应矿机所挖的币种（需要开机矿机的启动运行才可以生效）。

ZEC矿池：选择ZEC矿池，需要所挖币种为ZEC时才可以设置。

ETH矿池：选择ETH矿池，需要所挖币种为ETH时才可以设置，也可以在方框内填写自己需要的矿池地址即可自定义ETH矿池。

XMR矿池：选择XMR矿池，需要所挖币种为ZEC时才可以设置。

温度转速：选择设置所选矿机的温度转速。

N卡ZEC最高限温：限制N卡挖ZEC时显卡的最高温度。

ZEC挖矿强度：设置ZEC的挖矿强度。

开机启动：设置挖矿软件开机启动。

启动运行：设置挖矿软件启动后自动运行挖矿程序。

双挖：设置挖矿端是否双挖。

双挖钱包：设置双挖的钱包。

双挖币种及矿池：设置双挖的币种和矿池。

双挖权重：设置双挖的权重。

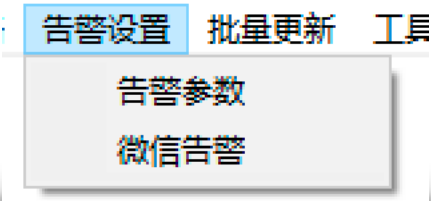
高级命令：设置矿机的高级命令。

显卡：显示矿机的显卡种类。

状态：显示执行操作的成功或是失败。

四、微信告警说明

告警参数：可以在此设置自己所需要的告警参数



微信告警：

1、点击微信告警时，会弹出登录框，用微信扫描二维码关注（此微信号仅限二维码扫描关注，无法通过搜索关注）。



2、关注后，点击公众号下方的个人中心输入手机号码进行注册。



3、注册完成后，输入与手机绑定的微信号和邮箱，在监控端进行登录。



登录手机

3、需要完善注册信息，请填写绑定服务号的微信号，以及您的邮箱

手机号: 131 5785

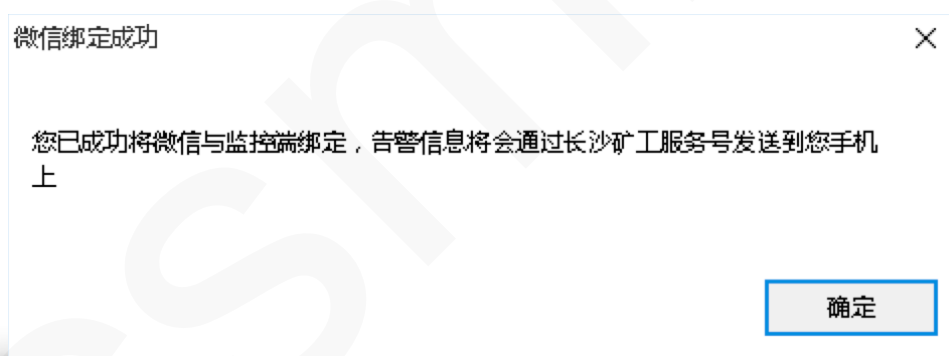
与手机绑定的微信号 csminer8th

您的邮箱 csminer@foxmail.com

< 上一步 完成 退出

4、绑定成功

绑定成功后需要5分钟后才可以在微信端看到自己所绑定的矿机。请勿不断的在监控端填写注册手机号。



微信绑定成功

您已成功将微信与监控端绑定，告警信息将会通过长沙矿工服务号发送到您手机上

确定

五、微信告警公众号界面说明

公众号主界面：可以在这个界面看到推送的异常消息。

我的矿机：查看已绑定的矿机（监控端绑定后需要5分钟后才可以在公众号中查看到）



矿工 : Miner1 在线	
参数	状态
矿工	Miner1
币种	ETH
总算力	167.005 2441.936
Shares	684(114 132 107 118 131 93) 1358(240 24 232 197 226 218)
Rejected	5 46
延时	f2pool(47ms) suprnova(375ms)
A/N 显卡类型	A
GPU	[GPU0:62°C/92%/27.799Mh/s 416.451Mh/s [GPU1:63°C/92%/27.911Mh/s 416.489Mh/s [GPU2:65°C/91%/27.797Mh/s 387.992Mh/s [GPU3:66°C/89%/27.852Mh/s 417.634Mh/s [GPU4:60°C/89%/27.839Mh/s 385.998Mh/s [GPU5:62°C/90%/27.807Mh/s 417.372Mh/s
运行时间	0天4时53分15秒
运行状态	正常运行
查看主币矿池 查看双挖矿池	

六、登录配置设置说明

The screenshot shows the '长沙-矿工ETH双挖v6.115.6.1(11.5内核)' software window. The title bar includes standard window controls. The menu bar contains: 设置开始, 运行情况, 登录配置, 切换币种, 挖矿工具, 运行数据, 监控管理, 高级模式, 切换核心. A status bar at the top displays: 2018年3月29日17时1分31秒 当前启动内核版本为: 11.5. The main content area is divided into two sections: '直接获取配置' and '登录并修改配置'. The '直接获取配置' section has fields for '账号' (with a '+86' dropdown) and '配置名称', an '自动获取配置' checkbox, and an '获取配置' button. A note next to it says: '无需登录, 只需输入账号和配置名, 可以直接获取保存的配置。'. The '登录并修改配置' section has fields for '账号' (with a '+86' dropdown) and '密码', a '保存密码' checkbox, and '登录' and '注册' buttons. A note next to it says: '通过登录, 可以保存和修改配置, 以后在不同的矿机上再也不用调节配置, 一键搞定你的配置问题。'. At the bottom, there is a link: '—>点击访问长沙矿工官网 (www.csminer.com), 获取最新软件信息。<—' and a footer: '长沙-矿工ETH\ETC双挖(DCR\LBC\PASC\SC\XVG),让挖矿变得更简单,QQ交流群:164066810'.

1、点击注册

按照页面引导注册账号。

2、注册账号以后回到此软件界面，输入注册成功的账号密码，点击登录。

3、登录后，进入网络同步页面。

登录成功后，软件会自动获取当前的软件配置信息，并显示在界面中，如果已经在软件中配置好挖矿配置，可以在保存配置名称中输入一个自定义的名称，例如eth，名称仅支持字母和数字，然后点击上传，即可以将当前挖矿配置上传到云端。

4、上传完成之后，当要在别的机器上配置相同的设置时，可以直接输入注册时填写的手机号，以及上传时填写的配置名称直接获取配置。

挖矿端网络同步界面说明

网络同步

配置名称

当前矿机配置

应用配置

删除配置

下一页

项目	内容
CPU	Intel(R) Core(TM) i5-7360U CPU @ 2.30GHz
内存	4
系统	Microsoft Windows 10 企业版 10.0.15063
虚拟内存	699
显卡驱动	13.2.43213.0
GPU0	Parallels Display Adapter (WDDM)

点击上传配置，视为同意服务器为您储存硬件及软件配置，我们将根据您上传的配置为您保存配置文件到服务器内，以方便在不同的矿机上快速获取配置挖矿。

保存配置名称

上传配置

登出

创建时间

2018-3-29 17:39:23

修改时间

本机配置获取完成

配置名称：默认显示当前矿机配置，可以通过右侧小三角选择自己之前已经上传的配置。

应用配置：将当前选择配置应用到当前挖矿端。

删除配置：删除当前选择的配置

下一页：显示当前的软件配置情况。

上一页：显示当前的硬件配置情况。

上传配置：将当前设置上传到云端，需要输入保存配置名称才可以。

登出：建议每次使用完后点击登出。

PS：网页端配置地址为：<https://conf.csminer.xin/index.php?s=Index.login>

注意事项

- 1、每个币种仅支持存储5个配置文件。
- 2、当上传的配置名称相同时，将会替换掉之前存在的同名称配置文件。
- 3、ETH配置不区分A卡和N卡，ZEC配置需要将A卡和N卡分别配置。
- 4、可以在网页端自行修改数据，然后在矿机端获取数据，如果矿机端勾选了自动获取配置后，就不需要手动在矿机端获取配置了，一旦勾选了自动获取配置，请一定要保存好账号密码，否则账号密码泄露别人就可以更改你的钱包为任一钱包，可能造成损失。
- 5、桌面生成的config文件为自动获取的账号以及配置名，当把此文件和程序复制到新机器上时，在新机器上打开软件并且勾选自动获取即可完成新机器的配置。

七、抽水情况说明

		ETH/ETC				ZEC		XMR
		A卡		N卡		A卡	N卡	A卡
		单挖	双挖	单挖	双挖	单挖	单挖	单挖
原版	收费	1%	2%	1%	2%	2.50%	2%	2%
	返还	0.00%	0.00%	0.00%	0.00%	0.00%	0.00%	0.00%
长沙矿工普通版	收费	0.50%	1%	0.50%	1%	1.25%	1%	2%
	返还	0.50%	1%	0.50%	1%	1.25%	1%	0.00%
长沙矿工鱼池专用	收费	0.50%	1%	0.50%	1%	1.25%	1%	2%
	返还	0.50%	1%	0.50%	1%	1.25%	1%	0.00%
长沙矿工推广版	收费	0.50%	1%	0.50%	1%	1.25%	1%	2%
	推广者返还	0.50%	1%	0.50%	1%	1.25%	1%	0%
	返还	0.00%	0.00%	0.00%	0.00%	0.00%	0.00%	0.00%

八、常见问题汇总

Q: 启动后没有算力

A: 不要用驱动精灵等驱动软件安装驱动！检查设备管理器中是否正确识别出卡，没有感叹号，安装长沙矿工官方群群文件中的驱动或者长沙矿工官网 www.csminer.com 中提供的驱动，重启后运行。

Q: 启动后部分显卡算力为0

A: 关闭软件，重新设置虚拟内存，重启矿机。

Q: 单个显卡算力低

A: 拔掉显示器或者交换转接线主板插槽，不要使用3389远程。

Q: 程序闪退

A: 检查有没有关闭杀毒软件和defender。

Q: 程序无法自启动

A: 检查是否关闭UAC，重新勾选开机启动，检查系统启动文件夹中是否存在挖矿软件快捷方式。

Q: 算力显示为0

A: 表示矿池连接不通，软件会自动切换矿池。

Q: 为什么本地算力与矿池算力不一致

A: 矿池算力以24小时为标准，本地算力会稍高于矿池算力，这是由于拒绝率与提交失败率导致的。