

打印机驱动程序安装与卸载说明

提示：文中出现包含型号名的文字（或截图）仅作参考，实际以具体型号名为准。

一、 Windows 7 下安装驱动

1、找到配套光盘中的文件：entry.exe，如下图。注：如果光盘已自动运行，则忽略此条。



2、双击鼠标左键打开“entry.exe”文件(考虑到账户权限因素，单击鼠标右键，再点击“以管理员身份运行(A)”更稳妥)，显示界面如下。



3、点击最上方的“安装打印机驱动程序”按钮，稍候，出现如下安装界面。



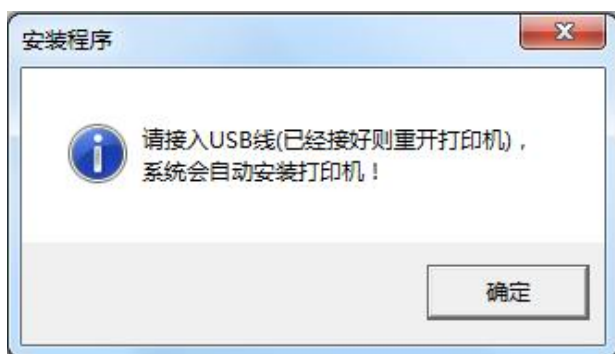
- 4、点击“点击安装驱动”按钮，安装开始。如果电脑安装有防病毒的安全软件，安全软件可能会弹出安全提示信息，请务必选择“允许程序运行”以继续安装。当出现以下“Windows 安全”画面时点击“始终安装此驱动程序软件 (I)”以继续安装。



- 5、出现以下画面时，根据实际使用情况选择打印机接口。



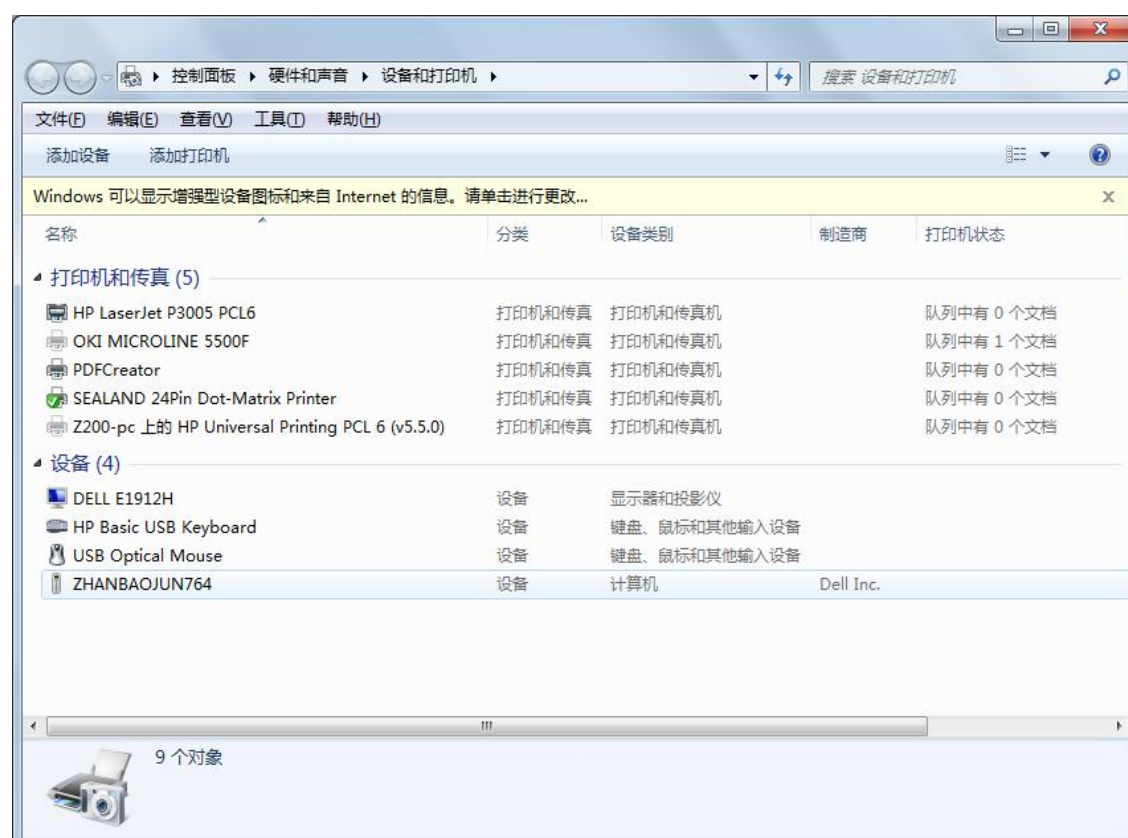
- 6、驱动安装后，安装提示通常如左图所示。选择 USB 接口时或许会出现右图的提示，此时请插入 USB 线（若已经插上，则拔出后重插。注意：前提是打印机要接通电源上电）。



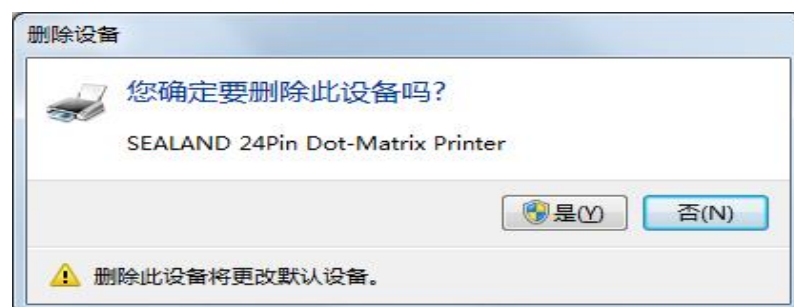
- 7、点击“确定”，完成安装。

二、 Windows 7 下卸载驱动

1、 点击“开始”——》“设备和打印机”出现如下界面。

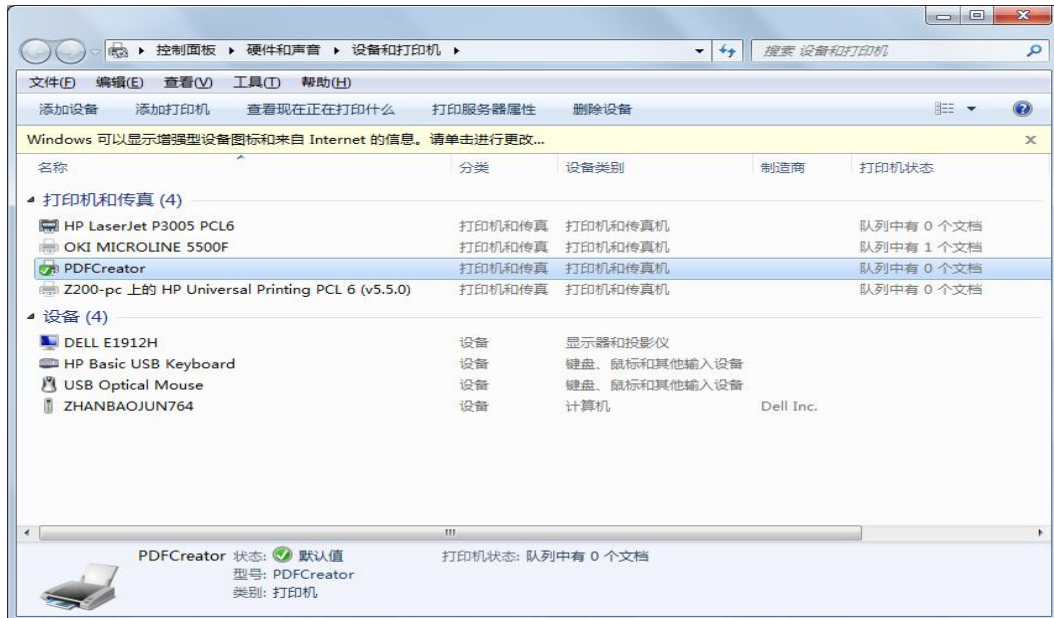


2、 在“SEALAND 24Pin Dot-Matrix Printer”上点鼠标右键，选择“删除设备”，弹出以下画面。



3、 选“是”，则删除打印机。

4、 删除所选打印机后，还需要继续删除打印机驱动文件。选中某个打印机和传真，则界面变化如下（出现了“打印服务器属性”）。



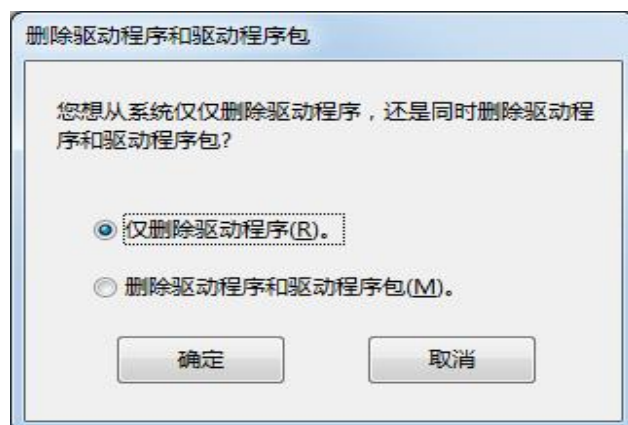
5、点击上方中间位置的“打印服务器属性”，弹出如下画面。



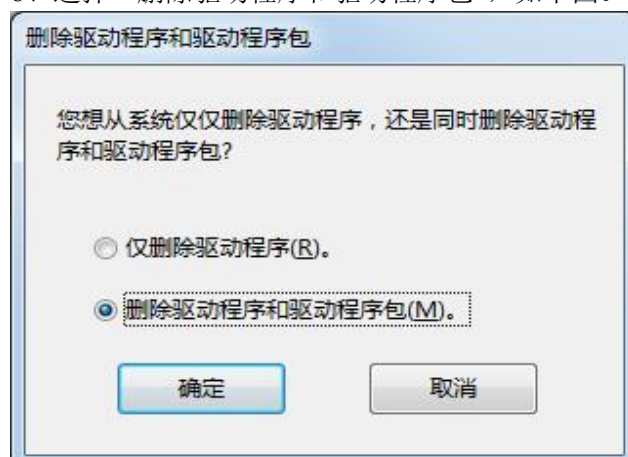
6、点击“驱动程序”，画面如下。



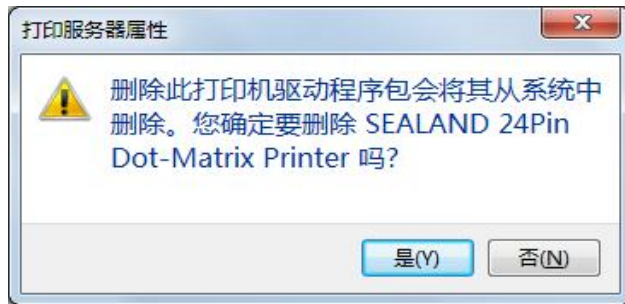
7、选中“SEALAND 24Pin Dot-Matrix Printer”，点击“删除”，弹出画面如下。



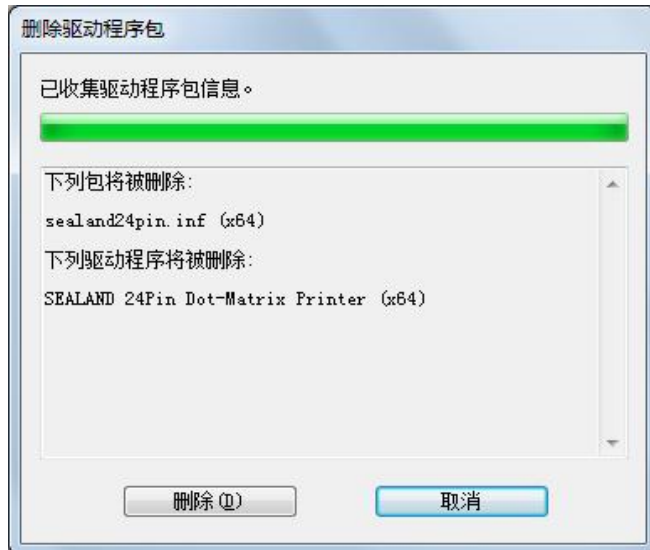
8、选择“删除驱动程序和驱动程序包”，如下图。



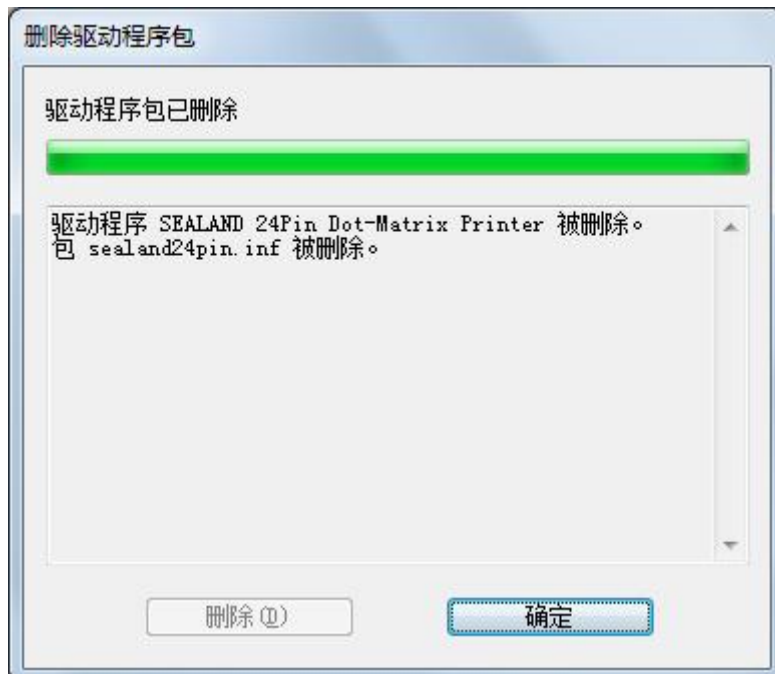
9、点击“确定”，弹出以下画面。



10、选“是”，弹出以下画面。



11、点击“删除”，弹出以下画面。



12、点击“确定”。如下图所示，已没有“SEALAND 24Pin Dot-Matrix Printer”驱动了。



13、点击“关闭”，即完成卸载。

三、 Windows XP 下安装驱动

1、找到配套光盘中的文件：entry.exe，如下图。注：如果光盘已自动运行，则忽略此条。



2、双击鼠标左键打开“entry.exe”文件，显示界面如下。



3、点击最上方的“安装打印机驱动程序”按钮，稍候，出现如下安装界面。



4、点击“点击安装驱动”按钮，安装开始。出现以下画面时，根据实际使用情况选择打印机接口。



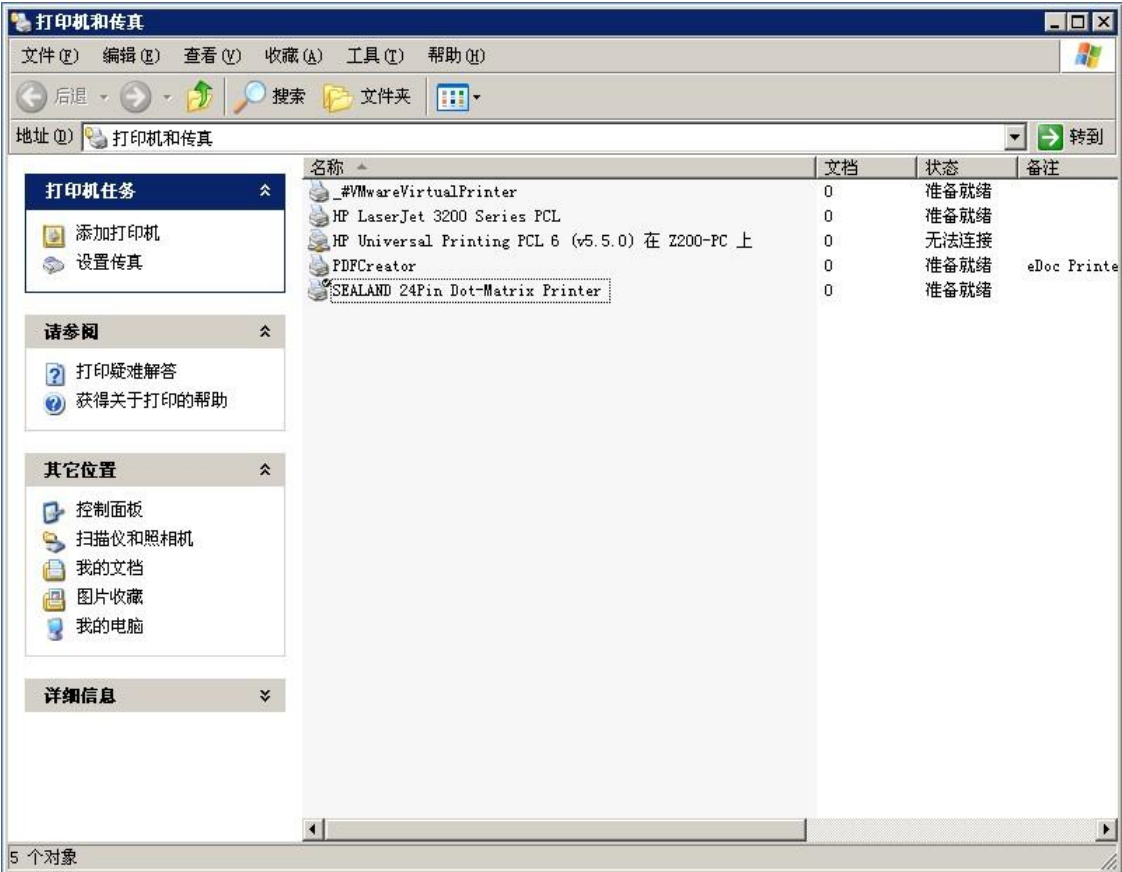
5、驱动安装后，安装提示通常如左图所示。选择 USB 接口时或许会出现右图的提示，此时请插入 USB 线（若已经插上，则拔出后重插）。



6、出现左侧提示则点击“确定”，完成安装。出现右侧提示则点击“确定”，然后检查 USB 线，重新运行安装程序直至完成安装。

四、 Windows XP 下卸载驱动

1、点击“开始”——》“打印机和传真”出现如下界面。



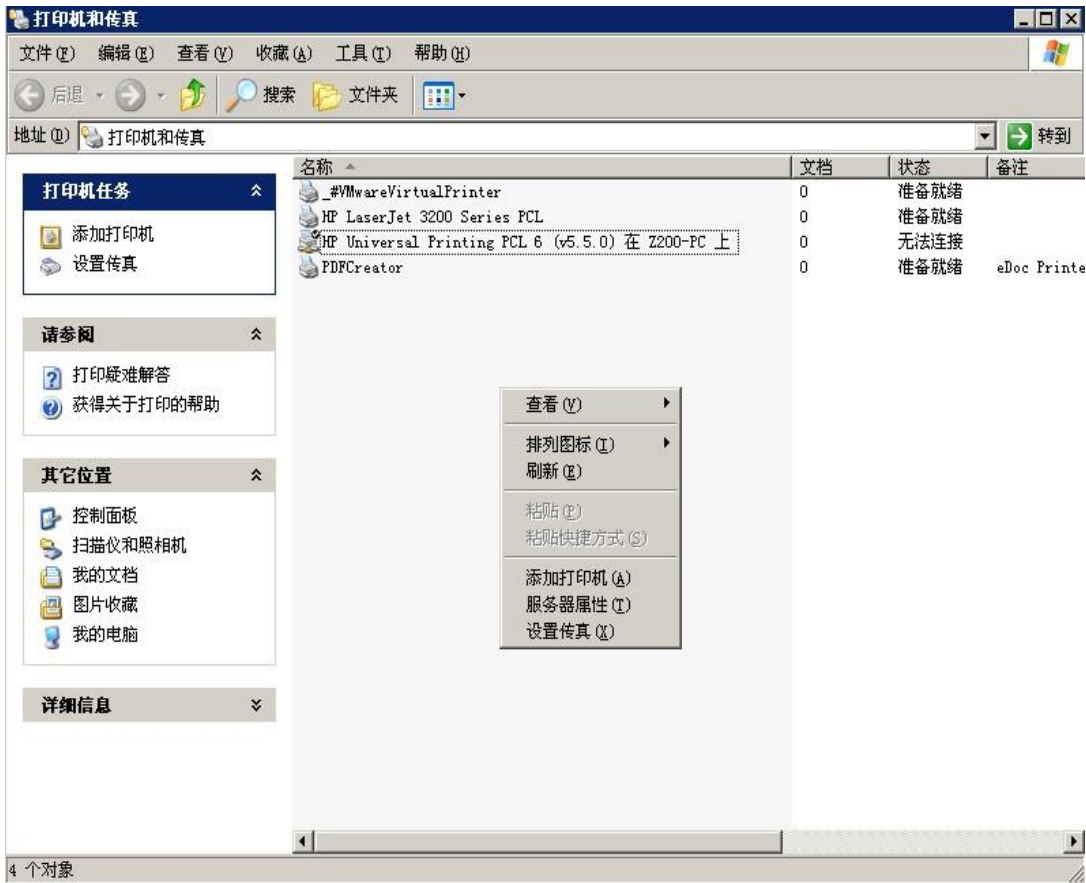
2、在“SEALAND 24Pin Dot-Matrix Printer”上点鼠标右键，选择“删除”，弹出以下画面。



3、选“是”，则删除打印机。

4、删除所选打印机后，还需要继续删除打印机驱动文件。在空白处点鼠标右键出现以下画

面。



5、点击“服务器属性”，弹出如下画面。



6、点击“驱动程序”，画面如下。



7、选中“SEALAND 24Pin Dot-Matrix Printer”，点击“删除”，弹出画面如下。



8、选“是”，弹出以下画面，已没有“SEALAND 24Pin Dot-Matrix Printer”驱动了。



9、点击“关闭”，即完成卸载。

五、 Win8 下安装驱动

Win 8 操作系统下，用安装程序安装驱动会提示安装失败。手工安装，则提示“第三方 INF 不包含数字签名信息”，然后就没得继续了——总之不给装！究其原因，是 Win 8 系统强制驱动程序数字签名所致。解决办法：

1、调出 Charm 菜单（在屏幕右侧的角落晃动下鼠标会出现的菜单；直接按[Win]+[C]也可以调出 Charm 菜单），找到里面的**设置**，如下图。



2、最下面有个**更改电脑设置**（按【Win】+【i】可以直接打开该设置），如下图。



3、打开**电脑设置**后，左侧选择**常规**，然后右侧选择最后一项**立即重启**。从这里更改 Windows 启动设置，如下图。



4、准备重启，如下图。



5、选择**疑难解答**，如下图



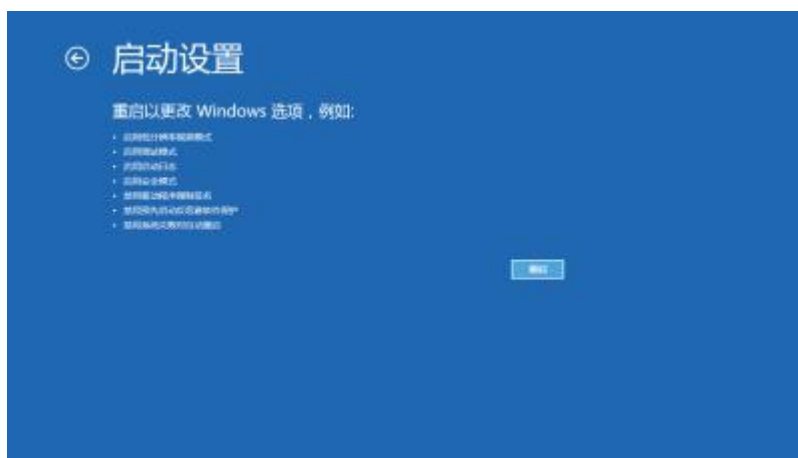
6、选择**高级选项**，如下图。



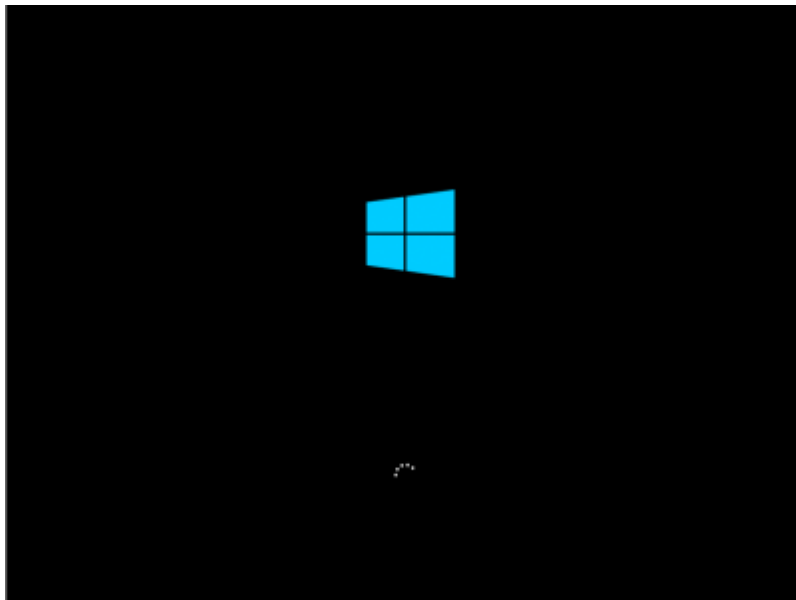
7、选择**启动设置**，如下图。



8、点击**重启**，如下图。



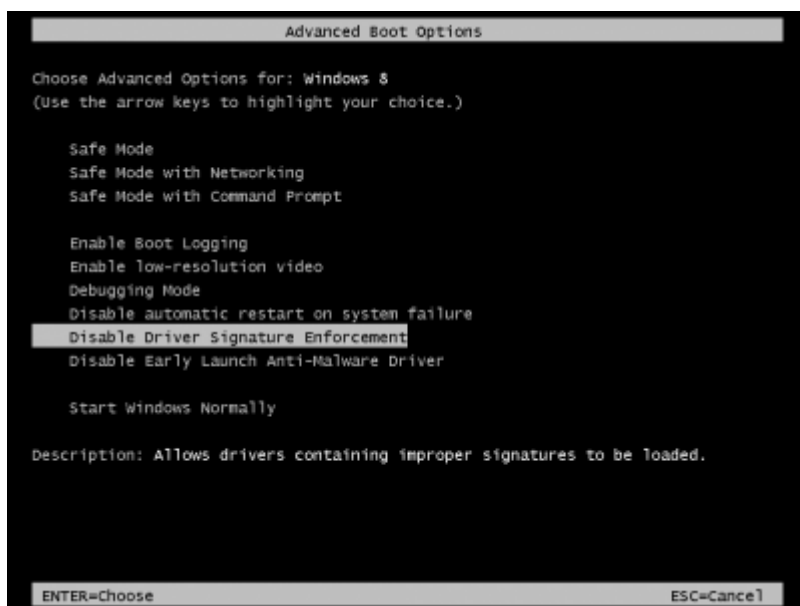
9、真正重启。



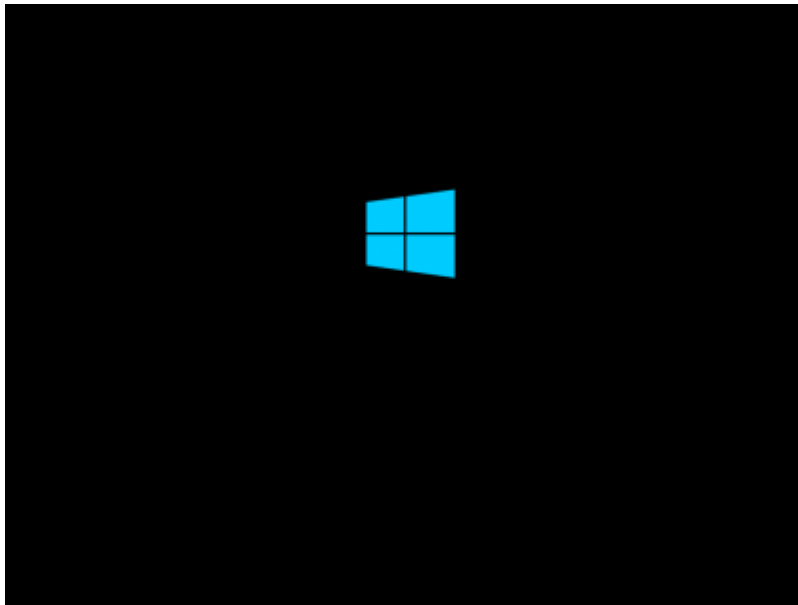
9.1、如果你的 Win 8 是主系统或者单 Win 8 系统会看到这样的界面，选择 7-**禁用驱动程序强制签名**。



9.2、如果你的 Win8 不是主系统，在选择 Win8 按 F8 会看到这样的界面，选择“ **Dlsable Driver Signature Enforcement** ”继续启动即可。这个菜单随着系统版本不同是有不同语言的，中文的话就是“**禁用驱动程序强制签名**”，如下图



10、进入系统了



11、启动后重新运行驱动安装程序或手工更新驱动（参考 windows 7 说明部分），途中若出现熟悉的 Windows 安全对话框提示，说明基本成功了。



12、继续完成余下安装步骤（参考 windows 7 下驱动安装说明部分）。

六、 Win8 下卸载驱动

参考 Windows 7 章节下的对应说明。

因为系统对手工卸载有限制，需要安装新版本驱动时无需人工卸载老版驱动，直接运行驱动安装程序进行覆盖安装即可。

七、 Win8.1 下安装驱动

大部分过程同 win8 下的安装过程，8.1 版本具体操作过程为：

设置--更改电脑设置-->更新和恢复-->恢复-->高级启动（立刻重启）-->疑难解答-->高级选项-->启动设置-->重启-->F7 按键或数字 7

八、 Win8.1 下卸载驱动

参考 Windows 8 章节下的对应说明。