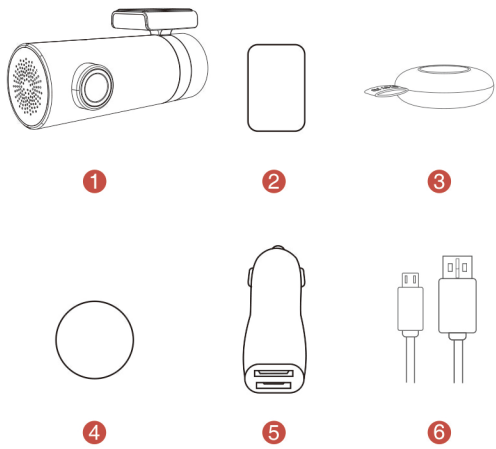
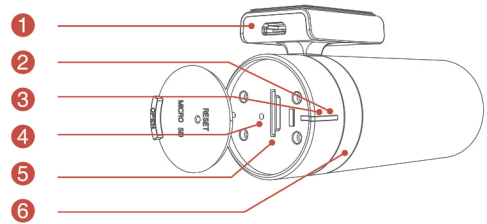


1 产品外观及配件

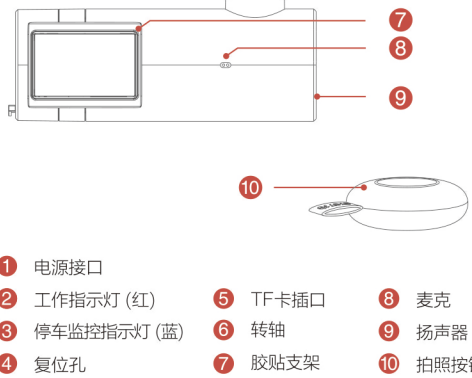


- | | |
|-----------------|--------------|
| 1 mini2 摄像机 × 1 | 4 遥控器胶贴 × 1 |
| 2 支架3M胶贴 × 1 | 5 车载充电器 × 1 |
| 3 遥控拍照按钮 × 1 | 6 USB电源线 × 1 |

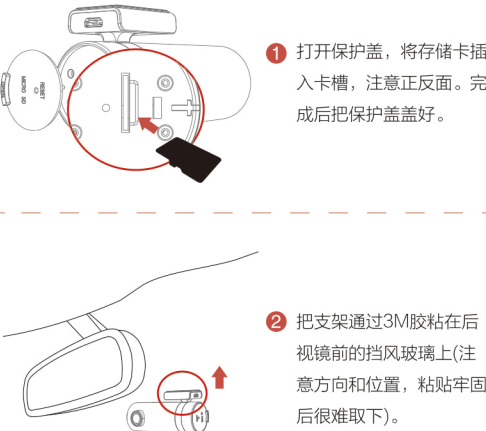
2 产品结构及按键说明



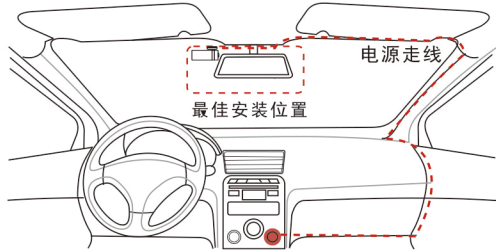
— 1 —



3 安装步骤



— 2 —



- 3 用USB线连接摄像机和点烟器车充的USB插孔（建议按照图示方向走线）。汽车启动后，摄像机自动开机，并发出开机提示音，表示已经进入正常工作状态。

注：

- 支持最大128GB TF卡，务必选配Class 10高速卡。设备工作时请勿插拔TF卡。64GB及以上TF卡使用前请先通过APP进行格式化，否则无法识别。
- 记录仪请接双USB车充的2.1A输出口, 1A可用于给车上其他设备（手机等）充电。
- 为保证车内供电安全我们不建议用户私自改装。
- 遥控器可粘贴在中控台、档位旁、方向盘上等位置，切勿放置在汽车安全气囊的位置。若硅胶失去粘性，用水清洗即可恢复。

4 使用说明

（1）APP下载安装

手机登陆官方网站
www.ddpai.com/download.html 选择相应的IOS / android 进行下载；
iPhone用户也可以在App Store搜索“钉钉拍”进行下载。



扫码下载App

— 3 —

（2）手机连接摄像机

Android手机：点击钉钉拍图标启动App — 主界面点击添加摄像机 — 在WiFi 列表中选择“DDPai_mini2” — 输入密码 1234567890连接上摄像机。

iphone手机：iphone设置 — 无线局域网 — 选择“vYou_D-DPai_mini2”的WiFi — 输入密码 1234567890 — 点击钉钉拍图标启动APP。

注：

- Android手机请勿在手机设置中连接钉钉拍WiFi。
- 若修改摄像机WiFi密码后忘记密码，长按RESET按键6秒可恢复出厂设置，出厂密码为：1234567890。

（3）视频预览、回放和下载

视频预览：手机连接摄像机成功后，点击播放图标可预览当前正在录制的画面，点击全屏或横屏可切换到全屏模式。

视频回放：在预览界面，将播放进度条往左拖动，或在屏幕中间左右滑动，可进入回放模式，可通过缩略图的选择或时间点的选择，回放之前录制的内容。

视频下载：在回放模式下点击“⬇”图标进入时间轴裁剪下载界面，通过拖动进度条可选择任意一段5分钟视频，直接通过WiFi下载到手机。

— 4 —

（4）抓拍、短视频录制和下载

抓拍、短视频录制：按下遥控器上拍照按钮可以抓拍，在视频预览界面点击“拍照关联视频”图标，即可在拍照时同步录制前后5秒共10秒钟的一段短视频。

下载：在设置中打开自动下载选项，App连上摄像机后即可自动下载照片和视频，如果关闭自动下载，可手动选择需要的内容下载，不需要的可直接在摄像机内删除。

（5）相册管理和分享

在App的相册中选择照片和视频（长按可选择多个文件），可加入收藏夹或美化照片，分享到社交网络，或直接删除。

（6）遥控器配对

购买时摄像机和遥控器默认已配对好，若无法拍照，可尝试进行配对：记录仪设置 — 高级设置 — 遥控器配对 — 将遥控器靠近摄像将遥控器靠近摄像机（10cm距离） — 按几次遥控器按钮完成配对。

如果按下遥控器后LED灯不亮，请更换遥控器电池，打开遥控器后盖，更换纽扣电池即可。

（7）其他详细操作和设置

请访问钉钉拍网站www.ddpai.com，进入官方拍客社区交流操作设置和更多新玩法。

有其他常见问题，请进入App的“我-帮助”，可以查看常见问题的解决方法。

— 5 —

5 注意事项

- 为了提升用户体验，我们会定期更新APP和摄像机固件，提供更多新功能和新玩法。
- 摄像机存放温度-20℃至70℃。
- 不可用刺激性的化学溶剂进行清洁，建议用微湿的纸巾或软布进行擦拭。
- 请注意保护环境卫生，勿随意丢弃，切勿将产品投掷于火中，以免发生爆炸。
- 不可尝试开启外壳或自行维修，本产品若出现故障，请致电官方客服，或联系钉钉拍微信、微博客服进行相关咨询。
- 本产品不仅限于车辆，其他场所也可使用。

6 规格参数

（1）核心硬件

处理器：H.264硬件编码，1440P全高清视频编码，低功耗。
图像芯片：400万像素彩色 CMOS 图像传感器，1/3英寸，微光夜视加强。
镜头：6组玻璃镜片，对角线140° 广角；F1.8光圈。

（2）技术参数

无线模块：内置WiFi、2.4GHz。WiFi与手机直连，2.4GHz遥控拍照。
存储：TF卡存储，最大支持128GB，卡满后自动循环录像。
视频输出：无线视频输出，支持Android/iPhone手机或平板。
G-Sensor：内置三轴加速度传感器，碰撞锁存，灵敏度通过App调节。
摄像分辨率：2560x1440。
拍照分辨率：2592x1520。
运行内存：256M。

— 6 —

7 联系方式

钉钉拍（深圳）技术股份有限公司
客服电话：400-163-0062
官网网址：www.ddpai.com
执行标准：GB8898-2011；GB13837-2012；
GB17625.1-2012 检验合格
深圳市南山区粤海街道软件园怡化金融科技大厦12楼

版权所有 ©钉钉拍（深圳）技术股份有限公司 保留一切权利。
本资料仅供参考，不构成任何形式的承诺。



微信扫码关注我们

— 7 —



mini2

用户手册
User's Manual