

美芯® TimeFlies®

IPC100

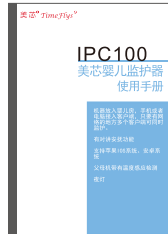
美芯婴儿监护器

使用手册

机器放入婴儿房，手机或者电脑接入客户端，只要有网络的地方多个客户端可同时监护。

- 有对讲安抚功能
- 支持苹果IOS系统、安卓系统
- 父母机带有温度感应检测夜灯

标准配置



使用手册 一本



SD数据卡 一张



婴儿机 一个



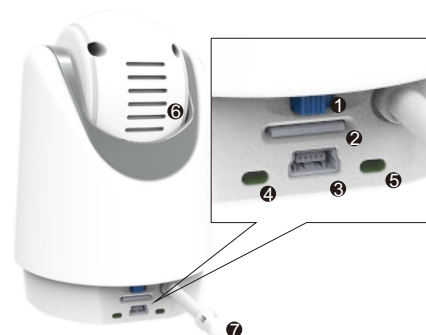
数据线 一条

正面图



- (1)摄像头
- (2)红外灯
- (3)光敏电阻
自动感应外界环境并切换白天黑夜工作模式
- (4)麦克风
- (5)夜灯按钮
- (6)夜灯
- (7)底座

背面图



- (1)电源开关
- (2)Micro SD卡槽
- (3)USB接口
- (4)状态指示灯
- (5)电源指示灯
- (6)扬声器
- (7)温度感应天线

使用方法

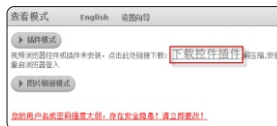
第一步:连接网络

1. 给IPC100上电，用笔记本电脑通过WIFI连接IPC100 (IPCAM_070011) 密码为:88888888



第二步:连接IPC100

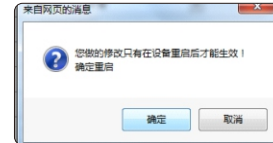
1. 输入192.168.1.1→用户名: admin, 密码: 空→确定



2. 要下载控件插件 (注意: 电脑WIFI要接到原来路由上)



3. 设置设备管理: 点击右上角的设备管理→网络设置→TUTK设置→选择启用TUTK TUTKID: DFT98Z764BAV8NPMGRY1 TUTK: 888888→点设置



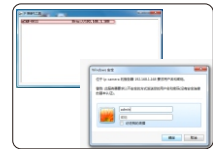
5. 点击“确定”，确定后会提示“设备重新启动”

注意事项:
请您将电源适配器的电线的多余部分整齐地捆在一起，以免缠绕婴儿，引起安全事故。

第三步:检查IPC100联网状况



1. 点击桌面图标(P2P状态)



2. 双击对话框里IP地址会弹出“图2”对话框。用户名: admin 密码: 空→点确定

3. 点击“设置向导”弹出以下对话框，设备状态→设备状态→TUTK: 已登陆 (得到P2P状态)



第四步:安装手机软件

1. 手机设置好WIFI

2. 设置区域网: 打开软件, 点击“添加”→刷新→搜索到的IP→编辑

摄像头列表

添加

编辑

返回

搜索

刷新

手动

192.168.1.168

Wifi设置

编辑

摄像头属性

主机: 192.168.1.168

端口: 80

用户: admin

密码:

摄像头列表

添加

编辑

3. 预览→保存→保存。

4. 设置P2P网络: P2P→请按此新增摄像机

5. 点“局域网搜索”, 如果手机不在局域网, ID输入: DFT98Z764BAV8NPMGRY1 PWD: 888888

6. 点红色方框→PWD输入: 888888→保存

Search result

DFT98Z764BAV8NPMGRY1

192.168.1.168

摄像头列表

Camera

DFT98Z764BAV8NPMGRY1

在线

7. 点击Camera

8. 可以对摄像头进行音频, 对讲, 录像开关和分辨率设置, 还可以拍照, 巡航, 镜像及翻转。可在底部摄像头列表, 视频列表及说明之间进行切换。

注意: 摄像头列表看的视频是联区域网, P2P是联外网的。

型号

IPC100

描述

网络摄像的婴儿监护器

调制方式

MJPEG带有两路音频

每秒帧数

15-25/s

APP/ARK (系统软件)

IOS/Android

红外夜视系统

有

电源适配器

6V 500mA

对讲功能

有

夜灯功能

有

温度控制

有

带马达监护

有

其他功能介绍

◆ 体积较小, 外观漂亮, 安装简单, 长时间监控。

◆ 手机电脑多客户端登陆, 便捷方便。

◆ 音视频即时监控, 完美实现实时影音传输。

◆ 红外夜视, 即时完全黑暗, 也可正常显示。

◆ 温馨夜灯和摇篮曲, 宝宝再也不怕夜的黑。

◆ 特别适用于婴幼儿看护、老人看护、监视等, 也可用于一般的即时安防监控、监视。



◆ 本产品为辅助监护设备, 不能完全代替监护人的看护, 不适用于医疗看护;

◆ 请勿使用本产品以外的附件和配件, 以免引起火灾和人身伤害;

◆ 请勿将本产品以及配件在极度寒冷、高温、潮湿或者强光直射的环境下使用;

常见问题

问题	可能原因	解决方法
电源指示灯不亮	未开机 电源适配器未连接好 电池电量低	打开电源开关 确定电源适配器连接正常 更换电池
电源指示灯闪烁	连接接触不良 电池电量低	确保线路连接正常 更换电池
噪音大	父母机和婴儿机的 距离太近相互干扰 音量调节太大	调整婴儿机和父母机的距离 使之不会产生相互干扰 减小音量
父母机没有声音	音量调节到最小	增大音量
父母机和婴儿机 无连接	超出使用范围	调整距离使之在可使用范围内

用户信息

姓名 _____ 联系电话 _____ 电子邮件 _____

地址 _____ 邮政编码 _____

销售商信息

销售商名称 _____ 联系电话 _____

地址 _____ 邮政编码 _____

发货票号码 _____ 销售日期 _____

中国深圳高新区科技中二路软件园四栋516室
电话: (86) 755-8618-5088
传真: (86) 755-8618-5000
Email: sales@mcdevices.com
Website: http://www.mcdevices.com

MC DEVICES Co. Ltd
ADD: 516 Bld. 4, National Software Park,
2Kejizhong Rd., Shenzhen Hi-Tech Park,
Shenzhen, Guangdong, China
Tel: 86-755-8618-5088
Fax: 86-755-8618-5000
Email: sales@mcdevices.com
Website: http://www.mcdevices.com

视频婴儿监护器维修记录

送修日期	故障描述/故障原因/处理结果	使用备件	交验日期	维修中心名称/维修人员签字

