

ZM-PC200 WEB CAMERA



USER'S MANUAL

English / français / Deutsch / Español / русский / 中文 / 日本語 / 한국어

Ver.130121

ENGLISH

1) Warning

- Do not place the product on unstable surface. Product could be damaged.
- Wipe the product with wet tissue that has been squeezed or a dry cloth.
- Keep away from liquid.
- Keep away from humidity.
- Keep away from strong sunlight.
- Do not forcefully twist the joints of the products.

2) Caution

- Do not try to fix or disassemble the products, please contact the service center when needed.
- Warranty service does not apply to the products that have been damaged intentionally.
- When not in use for a certain period detach the product from the computer port.
- When using front USB, USB hub, keyboard USB port, the product might not work as smoothly due to the low power supply, please link directly to the desktop USB port.

2. Features

- 1) UVC technology applied, no need for driver installation. (Supports Win XP SP2 and above)
- 2) Supports high definition video filming with high quality Full HD CMOS sensor.
- 3) Up to 12,000,000pixel image shooting with the software.
- 4) Automatic white balance and face tracking
- 5) Built in microphone
- 6) Fixed focus.

3. Product Specifications

1) Supported video mode

MJPG	YUY2
------	------

2) Frame rate

Full HD 1920*1080	HD 1280*720	VGA 640*480
30fps	30fps	30fps

3) Image Sensor

Image Sensor
1/4.5" Full HD CMOS Sensor

4) Maximum Resolution

Video(Hardware)	Photo(Software)
Full HD 1920*1080	4000*3000(12M)

5) Supports OS

OS	Yes or No
Windows XP/Vista/7/8	Yes
Mac OSX 10.4.8 above	Yes

6) Input Rating

Voltage	Current
DC 5V	100mA

7) Temperature and humidity

	Operation	Storage
Tempeature	0~+40°C	-10~+70°C
Humidity	5~80%RH	5~80%RH

8) Demensions and Weight

Dimensions	Weight
57*29.8*81.5mm	95g

9) System Requirments

※ Basic Requirments

- 1 GHz Intel® Core™2 Duo or above
- 512MB RAM or more
- 500MB hard drive space or more
- USB 2.0 port
- Windows XP SP2/Windows Vista/ Windows 7/ Windows 8

※ For Full HD 1080p Video Recording

- 2.4GHz Intel® Core™2 Duo
- 2GB RAM or more
- 1GB hard drive space or more
- USB 2.0 port
- Windows XP SP2/Windows Vista/ Windows 7/ Windows 8

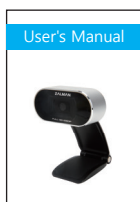
10) EMC and Environment Regulatory



4. Components



Web camera



User manual

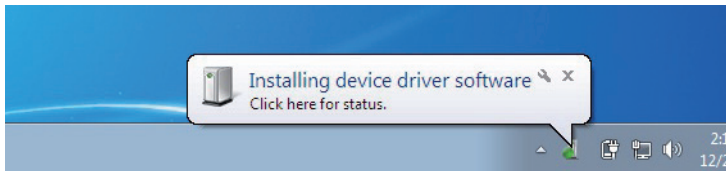


Software CD

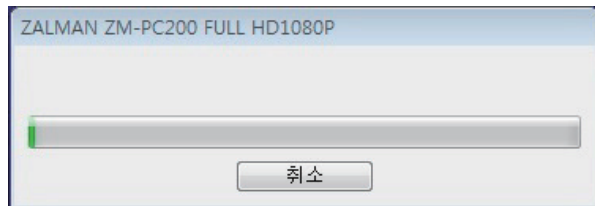
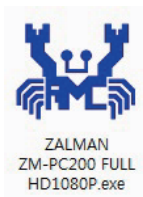


Cable Clip

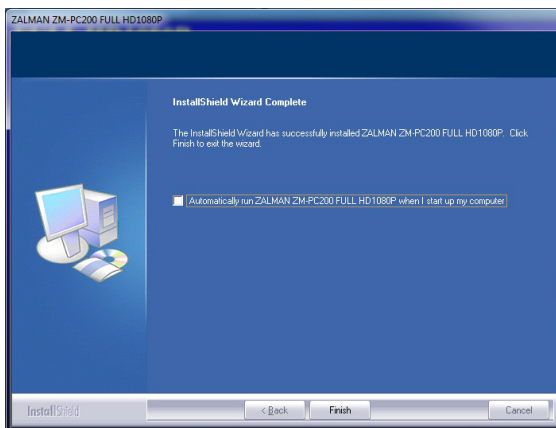
1. Please make sure the WebCam is plugged in the USB port before installation.



2. Insert Driver/Application Disc into CD-ROM driver, open the driver directly and double click Setup.exe and the system will automatically run necessary files and display windows as following and click "Next".



3. Click "Finish"



4. When installation is completed, you will find a webcam Icon in your task bar.



Preview Icon



1. How to preview the picture

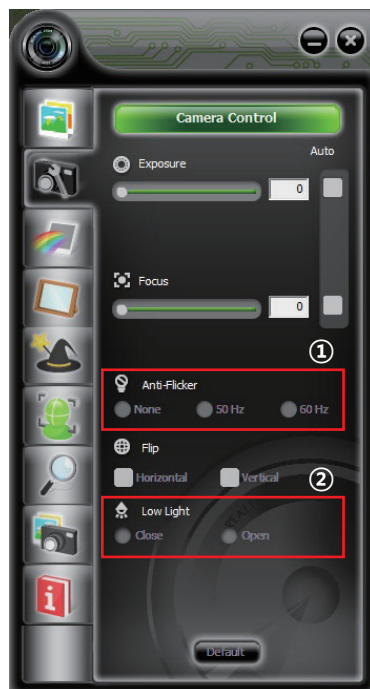
Right Click the Webcam Icon in the Taskbar, and choose "Show Main Panel". Left click the preview window in the upper left corner, then you can see it.

2. How to use settings and advanced setting

Click "Image Control" and "Camera Control", you can do settings and adjust the quality of the picture.



- ① Adjust the parameter to your favorite setting



- ① It's very important to set the frequency the same as your local power supply
② Click it under low-light surrounding

3. How to take a picture



Select "Photograph" icon and choose your favorable image size. Click save and choose the save disk, then click "snapshot".

4. How to adjust the resolution



Enter "Data Information" and choose "disable", you can adjust the resolution of preview window. The window size will keep VGA size.

※ **Note:**
High resolution will decrease picture speed(fps).

The following pages you can set image style, photo frame and filter effect for your video and pictures.



Image Style



Photo Frame



Filter Effect



Face tracking



Digital zoom

ZALMAN webcams are covered by 1 years limited warranty as stated in the terms and conditions herein.

WARRANTY PERIOD

The warranty hereof shall mean a period of 1 years from the date of purchase.

HOW TO GET SERVICE:

You may visit "Where to buy" section on ZALMAN website below to check who the local distributor in your region area. (http://www.zalman.com/Company/Network/Network_eng.asp)

WARRANTY TERMS AND CONDITIONS ON ZALMAN WEBCAMS

1. ZALMAN guarantee that the webcam you have purchased is free from manufacturing defects in materials and workmanship when dispatched from our warehouse. The receipt of purchase shall be provided as proof of the date of purchase and the warranty period commences as of that date.
2. During the warranty period, webcam will be delivered and collected by the customer.
3. Notwithstanding the foregoing, this warranty shall not be construed to come with international warranty service. The warranty service only covers webcams which have been purchased in the local country. Extra charges will apply if service or replacement is requested in a different country.
4. Proof of purchase will be required in the event of discrepancy with alternative record(s) of sale.
5. The warranty automatically becomes void if the product has been physically damaged or rendered defective –
 - (a) as a result of an accident, misuse, fire, lightning, malicious damage, water damage, abuse or other circumstances beyond ZALMAN's control;
 - (b) by the use of parts or peripherals not authorized by ZALMAN;
 - (c) as a result of normal wear and tear;
 - (d) by use in an improper operating environment;
 - (e) by modification of the webcam;
 - (f) by the serial number or product code sticker being removed or defected;
 - (g) as a result of servicing by anyone other than an ZALMAN authorized service centre or its authorized service agent(s)
 - (h) as a result of not being operated in conformity with ZALMAN's user manual.
6. The customer must ensure that the webcam is packed in appropriate packing for all handling. Any damage due to improper packing will be chargeable to the customer.
7. The ZALMAN authorized distributor(s)/reseller(s) may charge the customer at current applicable hourly rates if the technician determines that the problem is;
 - (a) user related;
 - (b) caused by changes made to the normal settings of the webcam;
 - (c) caused by the customer's computer or electrical power supply;
 - (d) due to cause(s) that are not covered by this warranty.

français

Si ce genre de PC/WEB Camera est chaud lorsqu'il fonctionne pendant longtemps., nous vous suggérons d'arrêter de travailler pendant un certain temps

- ▶ Eviter le contact de la lentille à la main, des trucs pointus ou grossiers; utiliser un chiffon propre et doux pour nettoyer
- ▶ Ne l'utilisez pas dans des circonstances chauds, froids, poussiéreux ou humides.
- ▶ Evitez de tomber dans la mesure du possible, la chute sévère peut causer des dommages à la lentille, un dysfonctionnement ou des rayures sur la surface.

2. Fonctions

- 1) Technologie Technologie UVC ne nécessitant pas l'installation de pilotes Supplémentaires. (Supports Win XP SP2 or above)
- 2) Full HD appareil photo numérique de Haut Résolution avec capteur CMOS.
- 3) Résolution maximale d'image instantanée: 4000 * 3000 (12M pixels snapshot).
- 4) Whiteness Balance automatique et tracking de visage.
- 5) Microphone intégré
- 6) Mise au point fixe.

3. Spécifications du produit

- 1) Mode vidéo

MJPG	YUY2
------	------

- 2) Fréquence d'images

Full HD 1920*1080	HD 1280*720	VGA 640*480
30fps	30fps	30fps

- 3) Image sensor

Image Sensor
1/4.5" Full HD CMOS Sensor

- 4) Résolution maximale

Video(Hardware)	Snapshot(Software)
Full HD 1920*1080	4000*3000(12M)

- 5) Prise en charge OS

OS	Yes or No
Window XP/Vista/7/8	Yes
Mac OS X 10.4.8 en haut	Yes

- 6) Tension d'entrée

Voltage	Courant
DC 5V	100mA

7) Température et humidité

	Opération	Stockage
Température	0~40°C	-10~70°C
Humidité	5~80%RH	5~80%RH

8) Dimension et poids

Dimension	poids
57*29.8*81.5mm	95g

9) System Configuration requise

※ Configuration de base

- 1 GHz Intel® Core™2 Duo ou au-dessus
- 512MB RAM ou plus
- 500MB hard drive space ou plus
- USB 2.0 port
- Windows XP SP2/Windows Vista/ Windows 7/ Windows 8

※ For Full HD 1080P Video Recording

- 2.4GHz Intel® Core™2 Duo ou au-dessus
- 2GB RAM ou plus
- 1GB hard drive space ou plus
- USB 2.0 port
- Windows XP SP2/Windows Vista/ Windows 7/ Windows 8

10) EMC et l'environnement réglementaire



4. composants



caméra Web

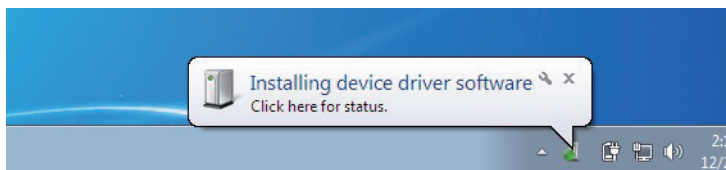
manuel de
l'utilisateur

Software CD

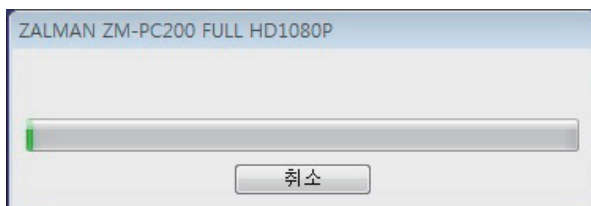


attache-câble

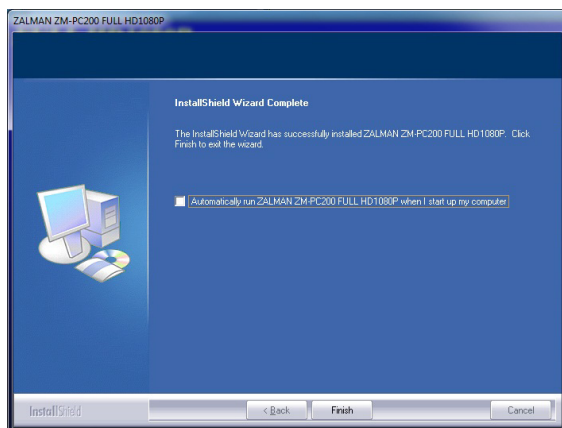
1. Assurez-vous que la webcam est branchée dans le port USB avant l'installation.



2. Insérez la disque de Pilote / Application dans le lecteur CD-ROM, ouvrez le pilote directement et double-cliquez sur Setup.exe et le système exécute automatiquement les fichiers nécessaires et affiche des fenêtres de la manière suivante. Cliquez "Next"



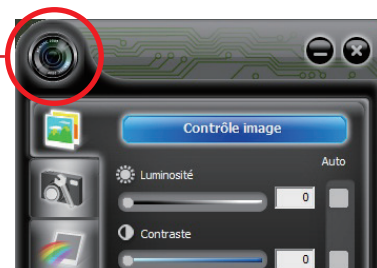
3. Cliquez "Finish"



4. Lorsque l'installation est terminée, vous trouverez une icône de webcam dans votre barre des tâches.



icône de prévisualisation



1. Comment prévisualiser l'image

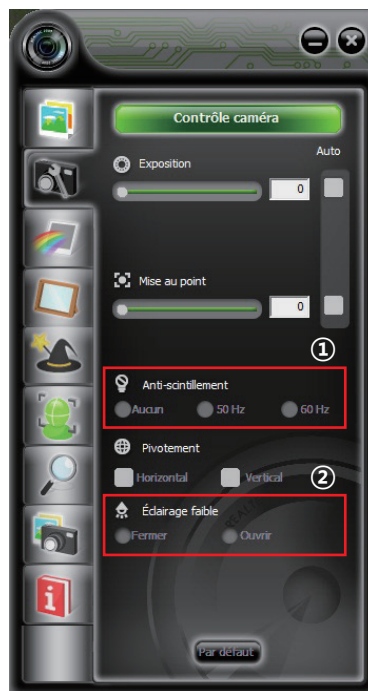
Faire un droit-Clic sur l'icône de Webcam dans la barre des tâches, et choisissez "Show Panel principal". Faire un Gauche-Clic de la fenêtre d'aperçu dans le coin supérieur gauche, puis vous pouvez le voir

2. Comment utiliser "settings" et advanced setting

Cliquez sur "Image Control" et "Camera Control", vous pouvez faire les réglages et ajuster la qualité de l'image.



① Réglez le paramètre à votre réglage favori



① Il est très important de régler la même fréquence que votre alimentation électrique locale

② Cliquez dessus en cas de faible éclairage

3. Comment prendre une photo



Sélectionnez l'icône "Photograph" et choisissez la taille de votre image favorable. Cliquez « save » et choisissez « save disc », puis cliquez sur «snapshot».

4. Comment ajuster la résolution



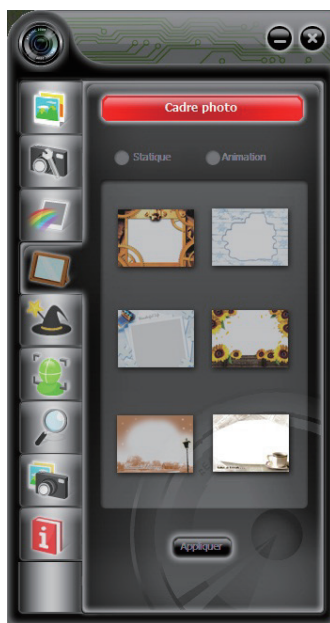
Entrez "Data Information" et choisissez "disable", vous pouvez ajuster la résolution de la fenêtre d'aperçu. La taille de la fenêtre gardera le format VGA.

※ **Remarque:**
La Haute résolution diminue la vitesse d'image(fps)

Aux pages suivantes vous pouvez définir le style d'image, le cadre photo et l'effet de filtre pour vos vidéos et images.



style d'image



Champ de réglage de
photo frame



Champ de réglage des effets



face tracking



fonction zoom

Deutsch

Beachten Sie, dass PC und Web Kamera sehr heiß werden können, wenn sie längere Zeit laufen. Auf diesem Fall schalten Sie die Geräte aus und lassen Sie sie abkühlen.

- ▶ Vermeiden Sie direkte Kontakte von Hand oder von scharfen Sachen mit der Linse. Reinigen Sie die Linse mit sauberen und weichen Lappen.
- ▶ Setzen Sie das Gerät nicht in heißen, kalten, staubigen oder feuchten Umgebungen ein.
- ▶ Lassen Sie das Gerät möglichst nicht fallen. Dies könnte zu Schaden an der Linse führen bzw. Fehlfunktionen des Gerätes oder Kratzer an der Linsenoberfläche verursachen.

2. Features

- 1) Unterstützung der UVC-Technologie, die keine separate Treiberinstallation benötigt (Supports Win XP SP2 or above)
- 2) Hohe Resolution Full HD Digital Kamera CMOS Sensor
- 3) Höchste Auflösung der Snapshot-Bilder: 4000*3000(Snapshot von 12M pixel)
- 4) automatische Weißabgleich und Gesichtsverfolgung.
- 5) Eingebautes Mikrofon
- 6) Fix fokus.

3. Product Spezifikationen

- 1) Videomodus

MJPG	YUY2
------	------

- 2) Frame rate

Full HD 1920*1080	HD 1280*720	VGA 640*480
30fps	30fps	30fps

- 3) Imga sensor

Image Sensor
1/4.5" Full HD CMOS Sensor

- 4) Max. resolution

Video(Hardware)	Snapshot(Software)
Full HD 1920*1080	4000*3000(12M)

- 5) Unterstützung OS

OS	Yes or No
Window XP/Vista/7/8	Yes
Mac OS X 10.4.8 oben	Yes

- 6) Input Rating

Spannung	Strom
DC 5V	100mA

7) Temperatur und Luftfeuchtigkeit

	Operation	Lagerung
Temperatur	0~+40°C	-10~+70°C
Luftfeuchtigkeit	5~80%RH	5~80%RH

8) Dimension and Gewicht

Dimension	Gewicht
57*29.8*81.5mm	95g

9) System Requirements

※ **System Basic Requirements**

- 1 GHz Intel® Core™2 Duo or above
- 512MB RAM or more
- 500MB hard drive space
- USB 2.0 port
- Windows XP SP2/Windows Vista/ Windows 7/ Windows 8

※ **Full HD 1080p Video Recording**

- 2.4GHz Intel® Core™2 Duo
- 2GB RAM
- 1GB hard drive space
- USB 2.0 port
- Windows XP SP2/Windows Vista/ Windows 7 / Windows 8

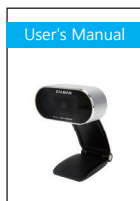
10) EMV und Umwelt Regulatory



4. Komponenten



Web-Kamera



Manual

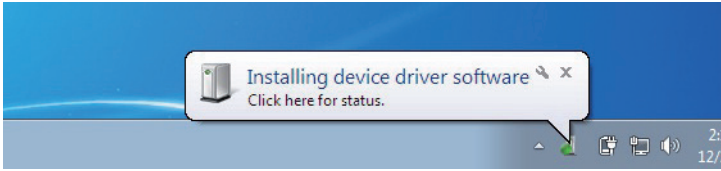


Software CD

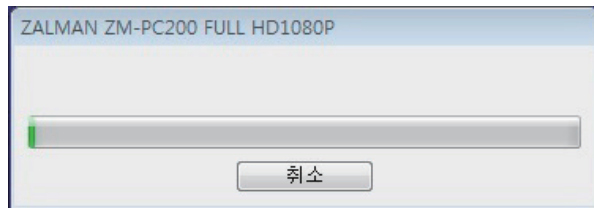


Kabel-Clip

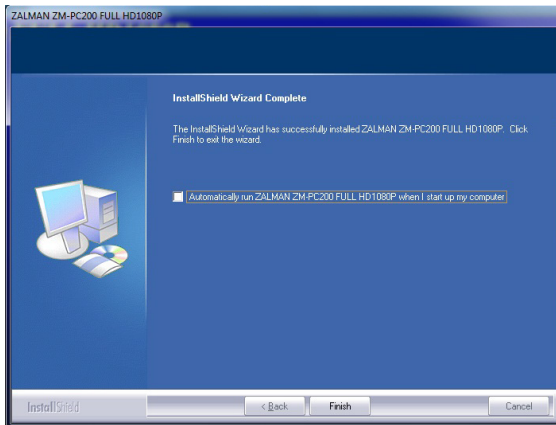
1. Überprüfen Sie vor der Installation, ob das Webcam an den USB-Anschluß angeschlossen ist



2. Legen Sie Treiber-Program-CD in das CD-ROM-Laufwerk ein. Öffnen Sie den WebCam-Treiber oder doppelklicken Sie auf "Setup.exe". Das System erkennt die notwendigen Dateien automatisch und zeigt sich ein Fenster wie folgt. Klicken Sie "Next".



3. Klicken Sie "Finish"



4. Wenn der Installationsvorgang abgeschlossen wird, wird das Webcam-Icon auf der Taskleiste angezeigt.



Vorschau-Icon



1. Wie kann man die Bilder vorschauen

Klicken Sie mit der rechten Maustaste auf das Webcam-Symbol in der Taskleiste und wählen Sie "Show Main Panel" aus. Klicken Sie das Vorschaufenster mit der linken Maustaste in der linken oberen Ecke. Dann können Sie das Bild vorschauen.

2. Was kann man in der Menü „Einstellung“ und „Erweiterte Einstellung“ ändern

Durch Klicken auf „Image Control“ und „Camera Control“ kann die Bildqualität geändert und angepasst werden.



① Stellen Sie den Parameter auf Ihre bevorzugte Einstellung ein.



① Es ist sehr wichtig, die Frequenz an Ihre lokale Stromversorgungsfrequenz anzupassen
② Bei niedriger Umgebungshelligkeit schalten Sie diese Option ein.

3. Wie kann man Bilder aufnehmen



Wählen Sie das Symbol "Photograph" aus und wählen Sie beliebige Bildgröße. Klicken Sie auf „Save“, „Save Disk“ und anschließend auf „Snapshot.“

4. Wie kann man die Auflösung anpassen



Öffnen Sie das Menü „Data Information“ und wählen Sie „disable“. Damit können Sie die Auflösung des Vorschauenfensters anpassen. Die Fenstergröße bleibt in VGA-Größe.

※ **Hinweis:**
Eine hohe Auflösung nimmt die Geschwindigkeit der Bilddarstellung ab (fps).

Unter nachfolgenden Menü-Leiste können Sie den Bildstil, den Bilderrahmen und den Filtereffekt für Videos und Bilder einstellen.



Bildstil



Feld für
Bilderrahmeneinstellung



Feld für Filtereffekteinstellung



Face-Tracking Funktion



Zoomfunktion

Español

Si este modelo de cámara web se recalienta cuando está funcionando por un tiempo prolongado, le sugerimos que deje de usarlo por un momento

- ▶ Evite tocar la lente con la mano, objetos agudos o ásperos. Utilice un trapo limpio y suave para limpiar la cámara
- ▶ No utilice la cámara en ambientes calientes, fríos, húmedos o polvorientos
- ▶ No deje caer la cámara. Una caída dura puede dañar la lente, ocasionar fallas de funcionamiento o arañar la superficie de la lente

2. Características

- 1) Apoyo de la tecnología UVC que no hace falta instalar un controlador aparte.
(Compatible con Win XP SP2 y superior)
- 2) Cámara digital de alta resolución Full HD con sensor CMOS
- 3) Tamaño máximo de imagen: 4000*3000 (12 megapíxeles)
- 4) Balance automático de blancos y seguimiento facial.
- 5) Micrófono incorporado
- 6) Foco fijo.

3. Especificaciones del producto

- 1) Modo de video

MJPG	YUY2
------	------

- 2) Velocidad de cuadro

Full HD 1920*1080	HD 1280*720	VGA 640*480
30fps	30fps	30fps

- 3) Imga sensor

Image Sensor
1/4.5" Full HD CMOS Sensor

- 4) Resolución máximo

Vídeo (Hardware)	Foto (Software)
Full HD 1920*1080	4000*3000(12M)

- 5) Apoyo OS

OS	Yes or No
Window XP/Vista/7/8	Yes
Mac OS X 10.4.8por por encima	Yes

- 6) Potencia del

Voltaje	Corriente
DC 5V	100mA

7) Temperatura y Humedad

	Operación	Almacenamiento
Temperatura	0~+40°C	-10~+70°C
Humedad	5~80%RH	5~80%RH

8) Demensions y Peso

Demensions	Peso
57*29.8*81.5mm	95g

9) Requerimientos de sistema

※ **Requerimientos básicos**

- 1 GHz Intel® Core™2 Duo o por encima
- 512MB RAM o más
- 500MB espacio en el disco duro
- USB 2.0 port
- Windows XP SP2/Windows Vista/ Windows 7/ Windows 8

※ **Para grabación de vídeo Full HD 1080p**

- 2.4GHz Intel® Core™2 Duo o por encima
- 2GB RAM o más
- 1GB espacio en el disco duro
- USB 2.0 port
- Windows XP SP2/Windows Vista/ Windows 7/ Windows 8

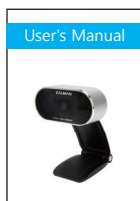
10. EMC y Ambiental Regulación



4. Componentes



cámara web



User manual

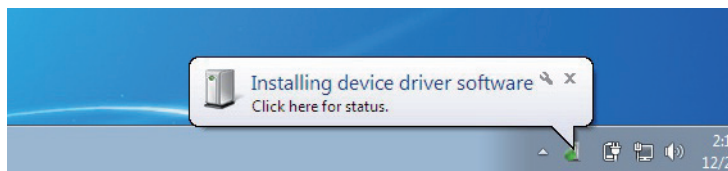


Software CD

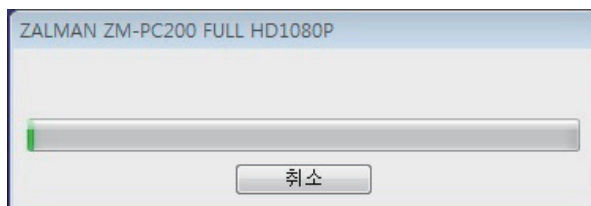
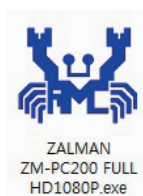


Clip de cable

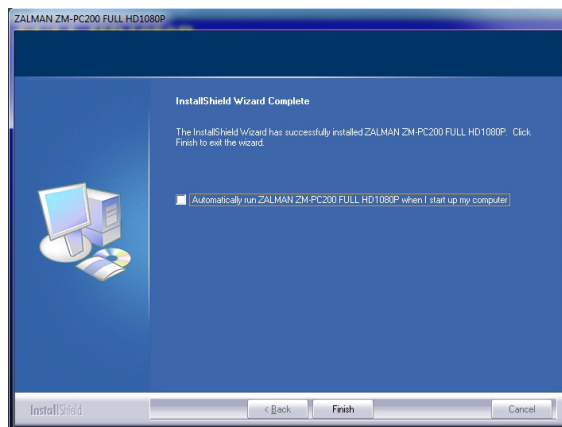
1. Favor de asegurar que la webcam esté conectada en el puerto USB antes de la instalación



2. Insertar el CD de aplicación/controlador en la unidad lectora óptica y hacer un doble clic en setup.exe. El programa ejecutará en forma automática los archivos necesarios y aparecerán la siguientes pantallas. Clic en "Siguiente"



3. Clic en "Finalizar"



4. Cuando la instalación termina, aparecerá el icono del webcam en la barra de tareas.



icono de vista previa



1. ¿Cómo se ve la imagen

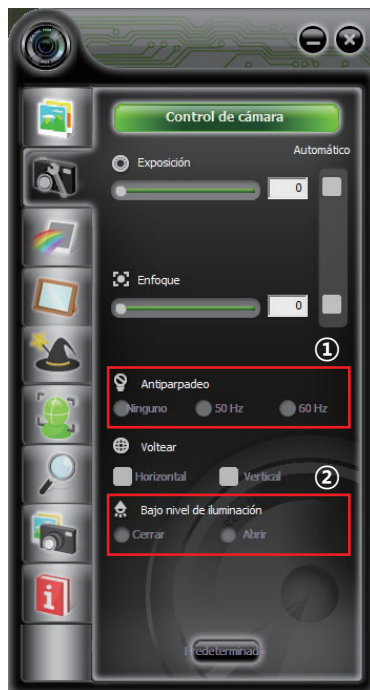
Hace un clic con el botón derecho en el icono de cámara web ubicada en la Barra de Herramientas y seleccionar "Mostrar el Panel Principal" (Show Main Panel). Luego, hacer un clic en la esquina superior izquierda de la ventana de visualización para ver la imagen.

2. ¿Cómo se usan los parámetros de configuración y de configuración avanzada

Hace un clic en "Control de Imagen" (Image Control) y "Control de Cámara" (Camera Control) para configurar y ajustar la calidad de la imagen.



① Ajustar los parámetros para su configuración favorita



① Es muy importante fijar la frecuencia con el mismo valor de la fuente de potencia

② Hacer un clic en entorno de poca luz

3. ¿Cómo se toma una foto



Seleccionar el icono "Fotografía" (Photograph) y escoger el tamaño apropiado de la foto. Hacer un clic en "Guardar" (Save) y luego hacer un clic en "Instantánea" (Snapshot).

4. ¿Cómo se configura la resolución



Entrar a "Información de Datos" (Data Information) y escoger "Desactivar" (Disable) para poder configurar la ventana de visualización preliminar. El tamaño de la ventana se mantendrá en VGA.

※ **Nota:**
La alta resolución disminuirá la velocidad de la película (cuadros por segundo)(fps).

Las siguientes páginas le mostrarán como configurar el estilo de la imagen, marco de fotos y filtros de efectos para sus fotos y videos.



imagen del estilo



Campo de configuración del marco de las fotos



Campo de configuración de efectos



Se puede utilizar la función de seguimiento facial en esta zona



Se puede utilizar la función de seguimiento facial en esta zona facial en esta zona

русский

В случае, если данное устройство нагревается после длительного времени работы, рекомендует ся приостановить его работу на некоторое время.

- Избегайте касаний линзы пальцами, острыми предметами или предметами с шероховатой по верхностью; для очистки рекомендуется использовать мягкую материю.
- Не используйте устройство при повышенной либо пониженной температуре, в условиях пов ышенной влажности.
- Избегайте падения устройства; удар при падении может привести к повреждению линз, нару шению работоспособности или повреждениям корпуса устройства.

2. характеристики

- 1) не требуется установка дополнительных драйверов благодаря поддержке UVC.
(Поддержка Win XP SP2 или выше)
- 2) Full HD CMOS-сенсор высокого разрешения.
- 3) Максимальное разрешение фото: 4000x3000 (12 мегапикселей).
- 4) Автоматический баланс белого и автоматического определения лиц.
- 5) Встроенный микрофон.
- 6) Фиксированный фокус.

3. Технические характеристики

- 1) Формат видео

MJPG	YUY2
------	------

- 2) Частота кадров: на основе MJPG режиме

Full HD 1920*1080	HD 1280*720	VGA 640*480
30fps	30fps	30fps

- 3) Датчик изображения

Датчик изображения
1/4.5" Full HD CMOS Sensor

- 4) Максимальное разрешение

видео (Hardware)	снимок (Software)
Full HD 1920*1080	4000*3000(12M)

- 5) Поддержка OS

OS	Да или Нет
Windows XP/Vista/7/8	Да
Mac OS X 10.4.8 и выше	Да

- 6) Входной рейтинг

напряжение	ток
DC 5V	100mA

7) Температура и влажность

	операция	хранение
Температура	0~+40°C	-10~+70°C
влажность	5~80%RH	5~80%RH

8) Размеры и вес

Размеры	вес
57*29.8*81.5mm	95g

9) Системные требования

※ Основные требования к системе

- 1 GHz Intel® Core™2 Duo или выше
- 512MB RAM или более
- 500MB места на жестком диске
- USB 2.0 порту
- Windows XP SP2/Windows Vista/ Windows 7/ Windows 8

※ Для HD записи видео Full HD 1080p

- 2.4GHz Intel® Core™2 Duo или выше
- 2GB RAM или более
- 1GB места на жестком диске
- USB 2.0 порту.
- Windows XP SP2/Windows Vista/ Windows 7/ Windows 8

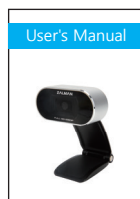
10) EMC и окружающая среда регулирования



4. составной элемент



веб-камера



руководство

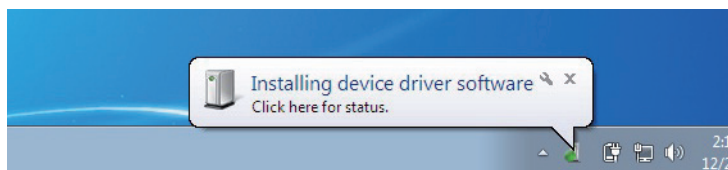


Software CD

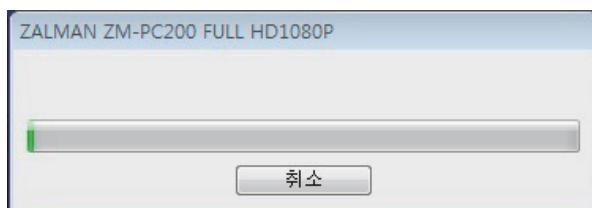
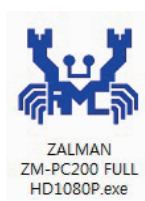


хомут кабеля

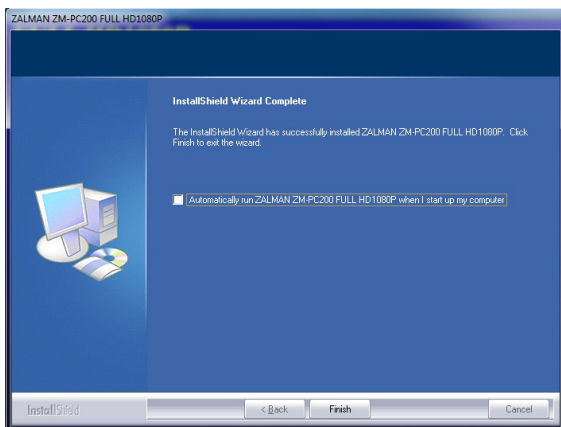
1. Пожалуйста, убедитесь перед началом установки, что веб-камера подключена к USB-порту.



2. Вставьте диск с драйвером/программным обеспечением в CD-ROM привод, откройте корневую папку привода и двойным нажатием запустите исполняемый файл Setup.exe. Система автоматически запустит установку необходимых файлов, и появится следующее диалоговое окно. Нажмите "Далее".



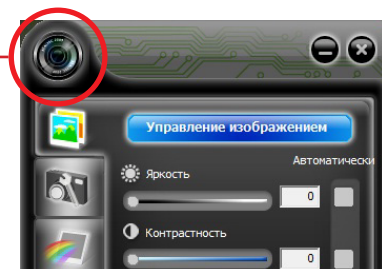
3. Нажмите "Завершить".



4. После того как установка будет завершена, на панели задач появится значок приложения веб-камеры.



Предварительный просмотр значок

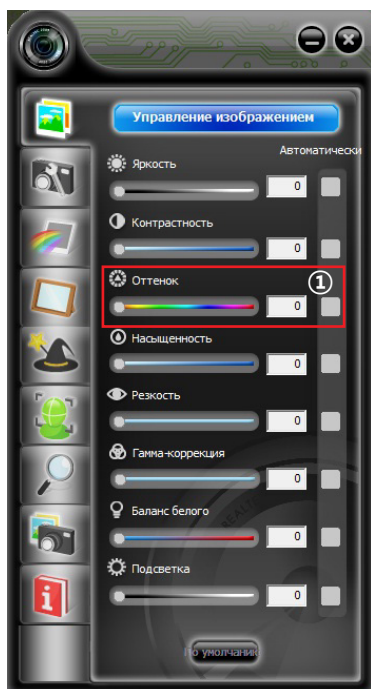


1. Как просмотреть изображение

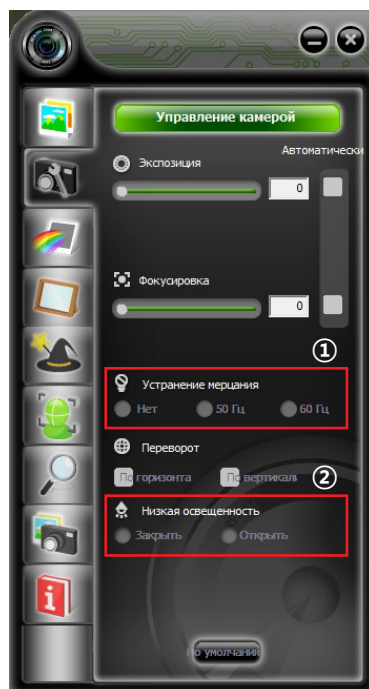
Нажмите правой кнопкой на значке приложения на панели управления и выберите в меню «Показать главную панель». Нажмите левой кнопкой в верхнем левом углу приложения для просмотра.

2. Как использовать настройки и расширенные настройки

Выберите «Управление изображением» и «Управление камерой», далее вы сможете воспользоваться настройками и изменить качество изображения.



① Изменяйте параметры настроек в соответствии с Вашими предпочтениями



① Данный параметр необходимо установить в соответствии с характеристиками Вашего оборудования

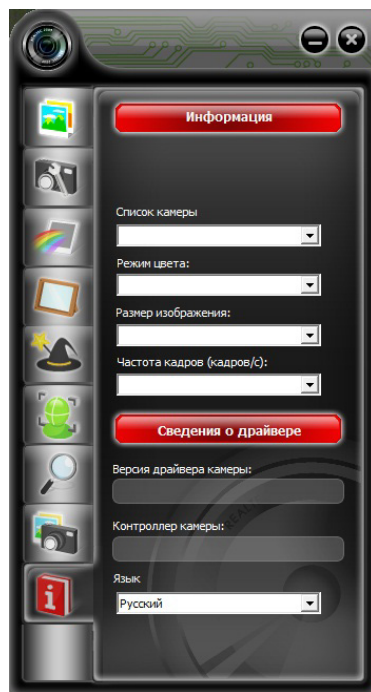
② Нажмите для включения функции мягкой подсветки

3. Как сделать фотоснимок



Нажмите на значок «Фотограф» и выберите предпочитаемый размер изображения. Нажмите сохранить и выберите диск для сохранения файла и затем нажмите «снимок».

4. Как настроить разрешение



Откройте «Информация», далее выберите «отключить» и вы сможете настроить нужное разрешение на экране просмотра. Само окно сохранит размер VGA.

※ Примечание:
Высокое разрешение уменьшит скорость передачи изображения (fps).

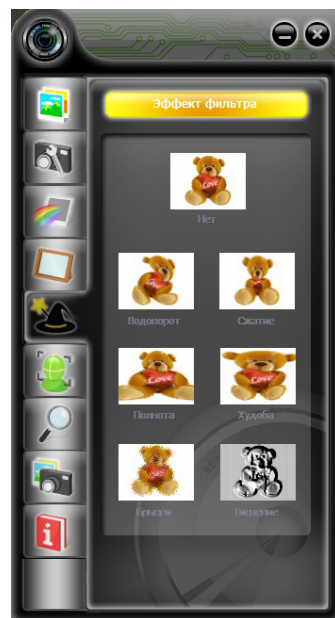
На следующих страницах показано, как вы можете настроить стиль изображения, добавить к фотографии рамку и применить различные фильтры для видео и изображений.



изображение стиле



Поле настройки рамки



Поле настройки специальных эффектов



Поле настройки функции определения лиц



Данный параметр включает функцию цифрового

中

文

摄像头发热严重时, 建议暂停使用一段时间

- ▶ 请使用干净, 柔软的布擦拭镜头。不要用手或是尖锐, 粗糙的物件碰触镜头。
- ▶ 请不要在太热, 太冷, 太脏或是太潮湿的环境使用
- ▶ 请避免跌落或碰撞, 以免刮花产品表面及影响产品的使用功能。

2. 特点

- 1) 支持UVC技术, 不需安装任何驱动程序即插即用 (支持Win XP SP2及以上)
- 2) Full HD高清CMOS传感器 最大的拍照像素: 4000*3000 (12M)
- 3) 自动白平衡, 人脸跟踪
- 4) 内置MIC
- 5) 带快拍键
- 6) 固定焦距

3. 产品规格

- 1) 视频模式

MJPG	YUY2
------	------

- 2) 帧速率

Full HD 1920*1080	HD 1280*720	VGA 640*480
30fps	30fps	30fps

- 3) 图片传感器

图片传感器
1/4.5" Full HD CMOS Sensor

- 4) 最大分辨率

视频 (硬件)	照片 (插值)
Full HD 1920*1080	4000*3000(12M)

- 5) 支持OS

OS	Yes or No
Windows XP/Vista/7/8	Yes
Mac OS X 10.4.8 以上	Yes

- 6) 输入

电压	功耗
DC 5V	100mA

- 7) 温度和湿度

	操作	存储
温度	0~+40°C	-10~+70°C
湿度	5~80%RH	5~80%RH

8) 外形尺寸和重量

外形尺寸	重量
57*29.8*81.5mm	95g

9) 系统需求

※ 基本要求

- 1 GHz Intel® Core™2 Duo 或以上
- 512MB RAM 或以上
- 500MB硬盘驱动器空间
- USB 2.0 port
- Windows XP SP2/Windows Vista/ Windows 7/ Windows 8

※ Full 对于1080P高清视频录制

- 2.4GHz Intel® Core™2 Duo 或以上
- 2GB RAM 或以上
- 1GB 硬盘驱动器空间
- USB 2.0 port
- Windows XP SP2/Windows Vista/ Windows 7/ Windows 8

10) EMC和环境监督管理



4. 部件



网络摄像头



用户手册

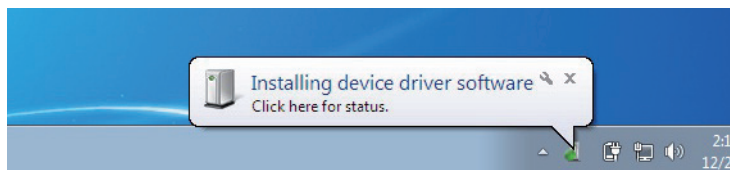
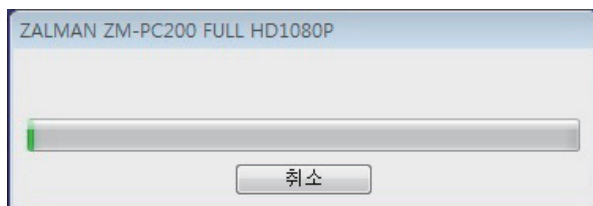
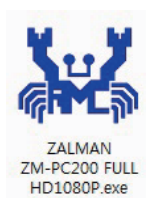


Software CD

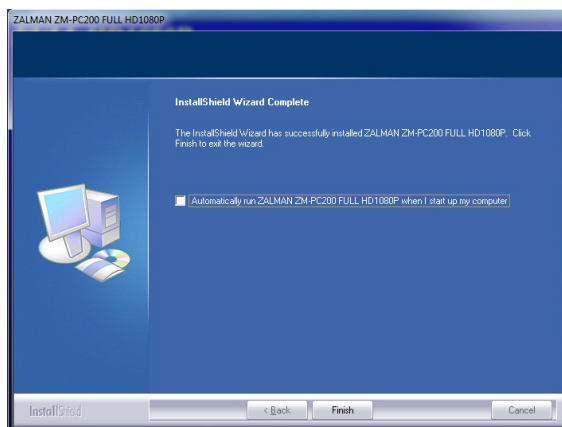


缆线卡子

1. 安装驱动之前请先插入摄像头

2. 将光盘放入光驱，电脑自动出现以下安装界面后进行安装或是双击Setup程序进行安装
点击“Next”

3. 点击“FINISH”



4. 安装成功后右边任务栏内会出现以下的摄像头图标



预览图标



1. 如何进行图像预览？

右击任务栏的摄像头图标，选择"Show Main Panel"，点击左上角的预览图标即可进行图像预览

2. 如何进行设置？

点击影像控制和相机控制图标进行相应设置



① 按需求调整参数



① 要求选择当地的电压频率

② 暗光环境下进行设置

3. 如何拍照



点击拍照图标，在右边选择要拍照的图像尺寸，按右下角的SAVE选择文件保存的磁盘。最后点拍照图标

4. 如何调整分辨率？



点击信息图标，选择关闭即可对预览窗口进行相应的设置。

备注：高像素会降低影像的速度

以下界面可以进行影像风格，相框和滤镜效果的设置



影像风格



相框设置



特效设置



脸部追踪



数字变焦

日 本 語

この種のPC/Webカメラは長時間作動させると熱くなります。そのような場合、しばらく作動を止めてから使用されることをお勧めします。

- ▶ レンズに直接手で触れたり、先の尖った物やザラザラした物を接触させないでください。お手入れには清潔で柔らかい布をご使用ください。
- ▶ 高温や多湿の環境、または極端に寒い場所やホコリの多い場所では使用しないでください。
- ▶ 製品を落とさないようにご注意ください。落下の衝撃が大きいとレンズの損傷や誤作動の原因となったり、表面に傷が付いたりする場合があります。

2. 特徴

- 1) UVC対応であるため、面倒なドライバインストールが 不要 (サポートはWin XP SP2以降)
- 2) 透明感のある映像を映し出すガラスレンズを採用
- 3) 最大静止画像サイズ: 4000*3000(12Mピクセル).
- 4) 自動ホワイトバランス と 顔追跡.
- 5) 内蔵マイク搭載.
- 6) マイクを内蔵.
- 7) 固定フォーカス.

3. 機能

1) ビデオ・モード

MJPG	YUY2
------	------

2) フレームレート

Full HD 1920*1080	HD 1280*720	VGA 640*480
30fps	30fps	30fps

3) 画像センサ

画像センサ
1/4.5" HD CMOS Sensor

4) 最高分解能

Video(Hardware)	Photo(Software)
Full HD 1920*1080	4000*3000(12M)

5) サポート OS

OS	Yes or No
Windows XP/Vista/7/8	Yes
Mac OS X 10.4.8 上	Yes

6) 入力定格

ポル テー ジ	現在
DC 5V	100mA

7) 温度と湿度

	操作	保存
温度	0~+40℃	-10~+70℃
湿度	5~80%RH	5~80%RH

8) サイズと重量

サイズ	重量
57*29.8*81.5mm	95g

9) システム要件

※ 基本的な要件

- ▶ 1 GHz Intel® Core™2 Duo 以上の CPU
- ▶ 512MB 以上のメモリ
- ▶ 500MB 以上のハードディスク空き容量
- ▶ USB 2.0 port
- ▶ Windows XP SP2/Windows Vista/ Windows 7/ Windows 8

※ Full HD 1080pのビデオ録画のため

- ▶ 2.4GHz Intel® Core™2 Duo 以上の CPU
- ▶ 2GB 以上のメモリ
- ▶ 1GB 以上のハードディスク空き容量
- ▶ USB 2.0 port
- ▶ Windows XP SP2/Windows Vista/ Windows 7/ Windows 8

10) EMC と環境規制



4. コンポーネント



ウェブカメラ



マニュアル

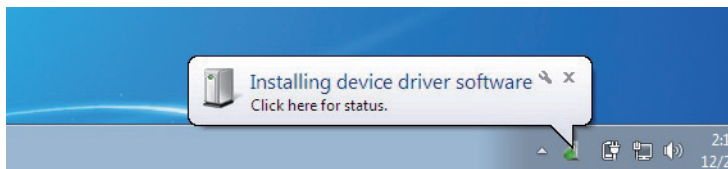


Software CD

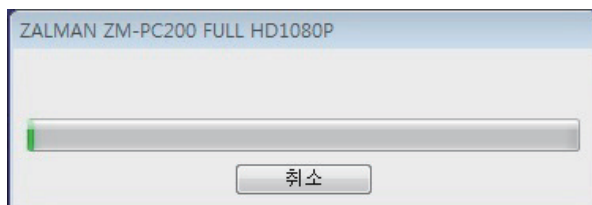
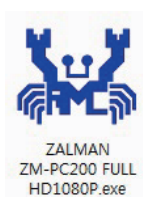


ケーブルクリップ

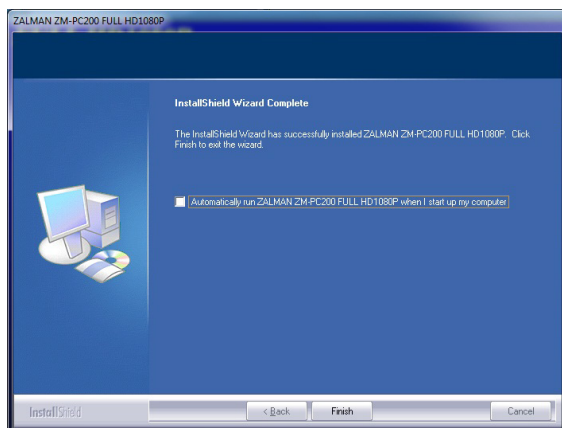
1. インストール 前にWebカメラをUSBポートに接続してください。



2. CD-ROMドライブにインストールCDを入れ、フォルダを開いてSetup.exeをダブルクリックすると、次のようなウィンドウが表示されます。
「Next(次へ)」をクリックします。



3. 「Finish(終了)」をクリックします。



4. インストールが完了すると、タスクバーにWebカメラのアイコンが表示されます。



プレビューアイコン



1. 写真のプレビュー方法

タスクバー上のWebカメラアイコンを右クリックし、「Show Main Panel(メインパネルを表示させる)」を選択します。左上のプレビューウィンドウをクリックすると、プレビューが表示されます。

2. 基本設定と詳細設定の方法

「Image Control(画像調整)」や「Camera Control(カメラ調整)」のタブをクリックすれば、設定や画質の調整が行えます。



- ① スライダーを動かしてお好みの設定に調整します。



- ① 非常に重要なこととして、「Anti-Flicker(ちらつき防止)」の設定はご利用地域の電源周波数に合わせます。
② 薄暗い場所での撮影時にクリック

3. 写真の撮り方



「Photograph(写真)」アイコンをクリックしてお好きな画像サイズを選択します。「Save(保存)」をクリックして保存先を指定し、「Snapshot(撮影)」をクリックします。

4. 解像度の調整方法



「Data Information(データ情報)」タブに移動して「Disable(無効にする)」をオンにすると、プレビューウィンドウの解像度が調整できます。ウィンドウの大きさはVGAサイズに保たれます。

注意: 解像度が高くなるほど画像処理速度

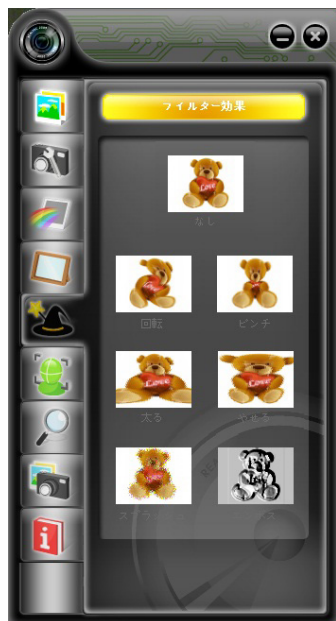
以下のタブでは撮影した動画や写真についてそれぞれ画像スタイル、フォトフレーム、エフェクトの設定が行えます。



画像スタイル



フォトフレーム設定



エフェクト設定



顔追跡



ズーム機能

한

글

1) 경고

- 불안정한 곳에 설치하지 마세요. 제품이 떨어져 고장 날 수 있습니다.
- 제품 외관은 물기를 없앤 물수건이나 마른 수건으로 닦아 주세요.
- 제품내부에 음료나 물 등 이물질이 들어가지 않도록 주의 하세요.
- 습기가 많은 곳에는 설치하지 마세요.
- 본 제품을 통하여 태양 등 강한 불빛을 볼 경우 눈에 손상을 야기시킬 수 있으므로 주의 하세요.
- 본제품의 거치대 및 목부분을 무리하게 조작하지 마세요.

2) 주의

- 사용자 임의로 분해, 수리, 개조하지 마시고 수리가 필요할 시 반드시 서비스 센터로 연락하십시오.
(임의로 분해된 제품에 대해서는 품질보증이 적용되지 않습니다.)
- 컴퓨터에 연결된 상태에서 제품이 물에 젖었을 경우 또는 손에 물이 묻었을 경우 감전될 위험이 있으니 반드시 컴퓨터의 전원을 끈 후 분해하십시오.
- 오랫동안 사용하지 않을 때는 컴퓨터의 포트에서 분리한 후 보관해 주십시오.
- 전면 USB, 무전원허브, 키보드등의 USB포트를 사용하시는 경우, 전력 공급 부족의 원인으로 원활하게 동작하지 않을 수도 있으니 PC본체의 USB포트에 직접 연결하여 사용하여 주십시오.

2. 제품 특징

- 1) 드라이버 설치가 필요 없는 UVC기술적용(Win XP SP2이상 지원)
- 2) 고품질 Full HD CMOS 센서로 고화질 동영상 촬영 가능
- 3) 소프트웨어로 최대 1200만 화소로 정지 영상 촬영 가능
- 4) 자동 화이트 발란스, 자동 얼굴 추적, 디지털 줌
- 5) 마이크 내장
- 6) 고정 초점 방식

3. 제품 규격**1) 지원 비디오 모드**

MJPG	YUY2
------	------

2) 프레임 레이트

Full HD 1920*1080	HD 1280*720	VGA 640*480
30fps	30fps	30fps

3) 이미지 센서

Image Sensor
1/4.5" Full HD CMOS Sensor

4) 최대 촬영 화소수

영상촬영(하드웨어)	사진촬영(소프트웨어)
Full HD 1920*1080	4000*3000(12M)

5) 지원 시스템 사양

OS	지원
Window XP/Vista/7/8	지원
Mac OS X 10.4.8 이상	지원

6) 입력 전원 사양

정격전압	정격전류
DC 5V	100mA

7) 온도 및 습도

	동작	저장
온도	0 ~ +40°C	-10 ~ +70°C
습도	5 ~ 80%RH	5 ~ 80%RH

8) 크기 및 무게

크기	무게
57 * 29.8 * 81.5mm	95g

9) 시스템 요구 사양

※ 최소사양

- 1 GHz Intel® Core™2 Duo 이상
- 512MB RAM 이상
- 500MB hard drive space 이상
- USB 2.0 port
- Windows XP SP2/Windows Vista/ Windows 7/ Windows 8

※ Full HD 1080p 비디오 녹화 사양

- 2.4GHz Intel® Core™2 Duo 이상
- 2GB RAM 이상
- 1GB hard drive space 이상
- USB 2.0 port
- Windows XP SP2/Windows Vista/ Windows 7/ Windows 8

10) 전자파 인증 규격 및 환경규제



상 호 : 잘만테크 주식회사
 모 델 명 : ZM-PC200
 제 조 국 : 중국
 제 조 자 : Aoni Electronic Industry Co., Ltd.
 제조날짜 : 별도표기
 인증번호 : KCC-REI-ZMT-ZM-PC200

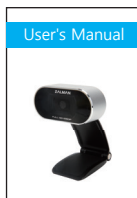
B급 기기
 (가정용 방송 통신기자재)

이 기기는 가정용(B급) 전자파적합기기로서 주로 가정에서 사용하는 것을 목적으로 하며, 모든 지역에서 사용할 수 있습니다.

4. 구성품



웹 카메라



사용자 매뉴얼



소프트웨어 CD



케이블 클립

1. 설치 전 웹캠을 USB포트에 꽂으면 아래와 같이 웹캠이 기본적으로 설치가 됩니다.



2. 드라이버 및 응용프로그램 설치를 위해 아래의 setup아이콘을 클릭하면 오른쪽 아래와 같이 설치합니다.



3. 아래와 같이 설치 완료 화면이 나타나면 완료 버튼을 눌러줍니다.



4. 설치가 제대로 되었다면 바탕화면에 실행 아이콘이 생성되며 아이콘을 실행하면 오른쪽 아래 부분에 아래와 같이 웹캠 아이콘이 생성됩니다.



미리보기 창 아이콘



1. 미리보기

웹캠 아이콘 오른쪽을 클릭하거나 "메인화면보기"를 누릅니다. 왼쪽 상단 코너에 미리보기 창을 왼쪽클릭하면 미리보기가 실행됩니다.

2. 셋팅하기

"이미지 설정"과 "카메라 설정"을 누르면, 화면의 품질을 설정 및 조정 할 수 있습니다.



① 원하는 값으로 조절 가능



① 국가별 전원 사양에 따라 조정해야 합니다.
② 저조도 아래 항목을 클릭하세요.

3. 사진 찍기



"사진"아이콘을 누른 후 선호하는
사이즈를 고르세요.
저장 할 공간을 선택 후 "Snap shot"을
누르면 저장됩니다.

4. 해상도 조정



"데이터 정보"를 누른 후 "비활성화"를
선택하면, 미리보기 창의 해상도를 조정
할 수 있습니다. 창 크기는 VGA 크기로
유지됩니다.

※ 주의

: 고해상도는 화면 속도(fps)를 감소
시킬 수 있습니다.

이미지 스타일, 사진 프레임 및 비디오 및 사진에 대한 필터 효과를 설정할 수 있습니다.



이미지 스타일



액자 설정



효과 설정



얼굴 추적 기능설정



줌 기능 설정

제품 보증서

제품명		모델명	
구입일	년 월 일	Serial No.	
구입처		판매 금액	

1. 품질 보증기간 : 제품 구입일로부터 무상 1년 (단, 구입영수증이 있을 때)
2. 무상 A/S : 품질 보증기간 내에 제품 자체 성능상의 하자 및 불량 발생시
3. 유상 A/S : 품질 보증기간 이후에 제품 사용상의 문제 발생시. 단, 아래와 같은 사항에 대해서는 품질 보증기간 이내라도 무상 A/S 처리가 되지 않으며 소비자 부담으로 처리됩니다.
 - ※ 본 사용 설명서에 명시된 설치 전 주의사항 및 유의사항을 지키지 않은 경우
 - ※ 사용자의 고의나 과실 및 부주의로 인하여 변형, 파손/파괴된 경우
 - ※ 사용자의 임의 개조에 의한 변형 및 고장이 발생된 경우
 - ※ 품질 보증 스티커가 제거 또는 훼손 되었을 경우
 - ※ 천재 지변으로 인해 고장이 발생된 경우
4. 교환 및 환불
 - 1) 교환 : 제품 구입일로부터 1개월 이내에 제품 자체 성능상의 하자 또는 불량 발생시 동일 제품으로 교환하여 드립니다.
 - 2) 환불 : 제품 구입 후 10일 이내에 제품 및 포장의 훼손이 없는 경우에만 구입처를 통해 환불 받으실 수 있습니다.
(단, 제품 구입시 발급해 드린 영수증을 제시하셔야 환불이 가능합니다)
5. A/S
 - 1) 운영시간 : 평일· 09:00~18:00 (공휴일,토.일요일 휴무)
 - 2) 접수 방법
 - ① 방문 접수 : 직접 방문할 경우 사전 연락 후 방문해 주시기 바랍니다.
 - ② 택배 접수 : 택배(우편)를 이용하실 경우 아래의 주소로 성함, 주소, 연락처 및 불량 증상을 적은 메모지를 넣어서 보내주시십시오.
※ A/S 의뢰 시 제품 박스가 필요하오니 보관하여 주십시오.
 - 3) 접수처
 - ◆ 고객지원센터: 서울시 용산구 한강로3가 16-58 용산전자오피스텔 2층 ☎ 1588-3936
 - ※ A/S 의뢰 시 제품은 고객지원센터로 보내시는 것을 원칙으로 합니다.
6. 제품 운송비용
 - 1) 무상 A/S의 경우 : 왕복 비용 모두 당사에서 부담합니다.
 - 2) 유상 A/S 및 보증기간 이후 : 왕복 비용 모두 고객 부담입니다.

※ 제품의 외관디자인 및 규격은 제품의 품질향상을 위하여 소비자에게 예고없이 변경 될 수 있습니다.