

学校数据初始化

1. 学校管理员打开域名（bbt.jx.edu.cn 或 bbt.jxeduyun.com）进入班班通监测系统，使用赣教云的学校管理员账号登录，输入赣教云账号密码，登录班班通后台。



2. 绑定班级名字，输入学校基础信息操作流程：
 - 1). 进入班班通后台页面, 点击“管理”进入学校管理页面，点击“修改”，进行学校基础信息的修改。



- 2). 获取班级编码：进入班级管理页面，绑定好年级班级后，点击“导出 EXCEL”，获得学校所有的班级编号信息，在客户端输入对应的班级编码。

班级管理

导出EXCEL

班级名称		所属区域	所属学校
请选择年级 ▲	请选择班级 ▼	萍乡市市直属代管	萍乡实验
请选择年级 ▼	请选择班级 ▼	萍乡市市直属代管	萍乡实验
一年级	请选择班级 ▼	萍乡市市直属代管	萍乡实验
二年级	请选择班级 ▼	萍乡市市直属代管	萍乡实验
三年级	请选择班级 ▼	萍乡市市直属代管	萍乡实验
四年级	请选择班级 ▼	萍乡市市直属代管	萍乡实验
五年级	请选择班级 ▼	萍乡市市直属代管	萍乡实验
六年级	请选择班级 ▼	萍乡市市直属代管	萍乡实验
初一	请选择班级 ▼	萍乡市市直属代管	萍乡实验
请选择年级 ▼	请选择班级 ▼	萍乡市市直属代管	萍乡实验
请选择年级 ▼	请选择班级 ▼	萍乡市市直属代管	萍乡实验
请选择年级 ▼	请选择班级 ▼	萍乡市市直属代管	萍乡实验

班班通软件设置说明

1. 运行班班通监测安装程序

1). 进入班班通运行监测系统安装页面，选择安装的文件夹，点击“下一步”；



2). 输入正确班级编码后点击“开始安装”，进行程序安装。如果班级编号输入错误，系统会提示编码错误。



江西省班班通运行监测系统

请输入班级编码:

编码格式: xxxxxxxxxxxxxxxxxxxx

开始安装 →

高级选项 ▼

江西省教育厅版权所有



江西省班班通运行监测系统

请输入班级编码:

编码校验错误，请填写正确编码！

编码格式: xxxxxxxxxxxxxxxxxxxx

下一步

高级选项 ▼

江西省教育厅版权所有

4). 填写正确班级编码，点击“下一步”，进入硬件上报页面；选择硬件信息进行上报，硬件信息上报完成后，点击“开始安装”进行程序安装。



江西省班班通运行监测系统

设备形式:

型号:

品牌:

尺寸:

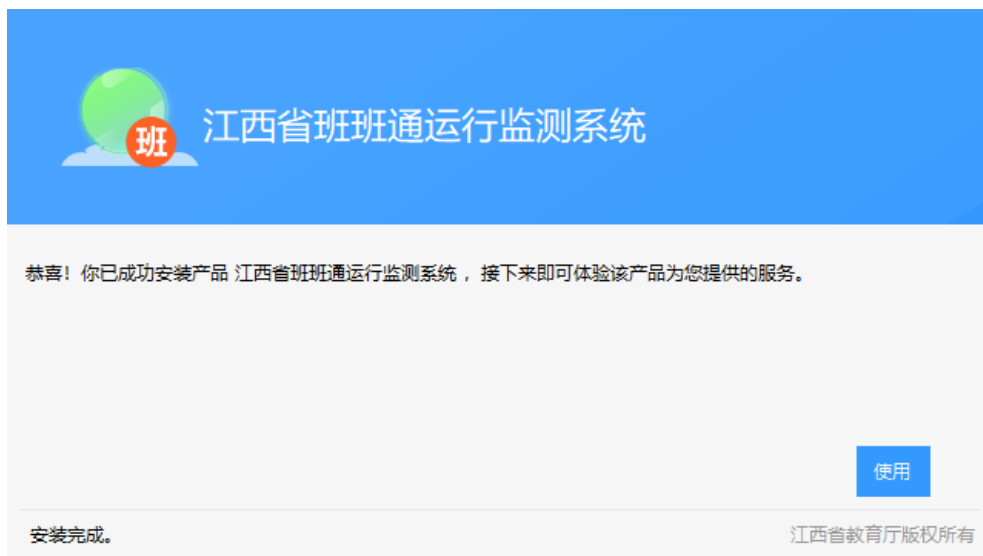
扩音系统形式:

开始安装 →

高级选项 ▼

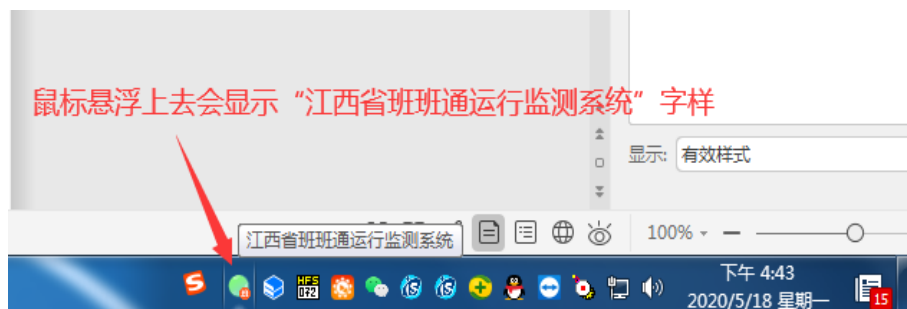
江西省教育厅版权所有

5). 系统安装成功。

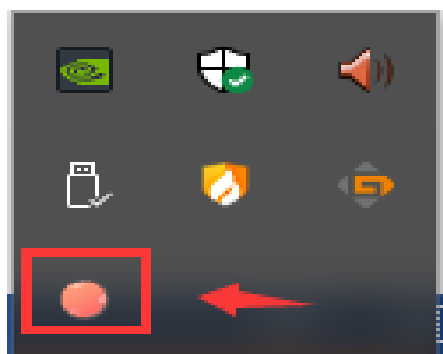


运行情况说明

1. 安装完成, 在电脑右下角托盘中找到班班通(鼠标悬浮上去会显示“江西省班班通运行监测系统”);



2. 托盘图标绿点 (正常), 红点 (异常);



3. 点击班班通程序托盘, 进入程序主界面;



4. 修改班级编码 ID;

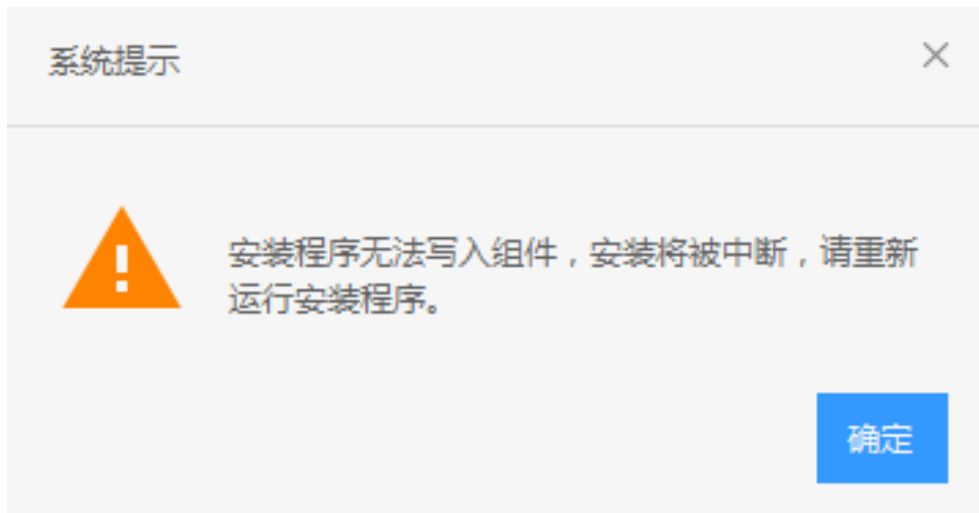


5. 如果需要修改硬件信息，需要进入班班通后台进行修改。

注意事项

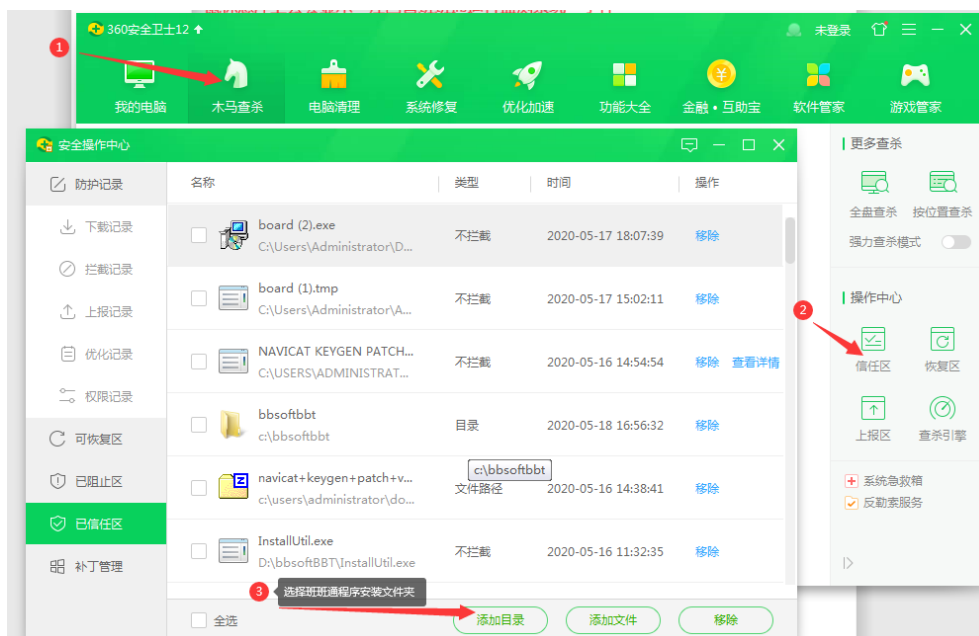
1. 出现电脑管家类似的安全卫士需要添加信任，以下以 360 拦截为例，选择允许程序所有操作；
2. 阻止程序所有操作会提示信息需重新安装。



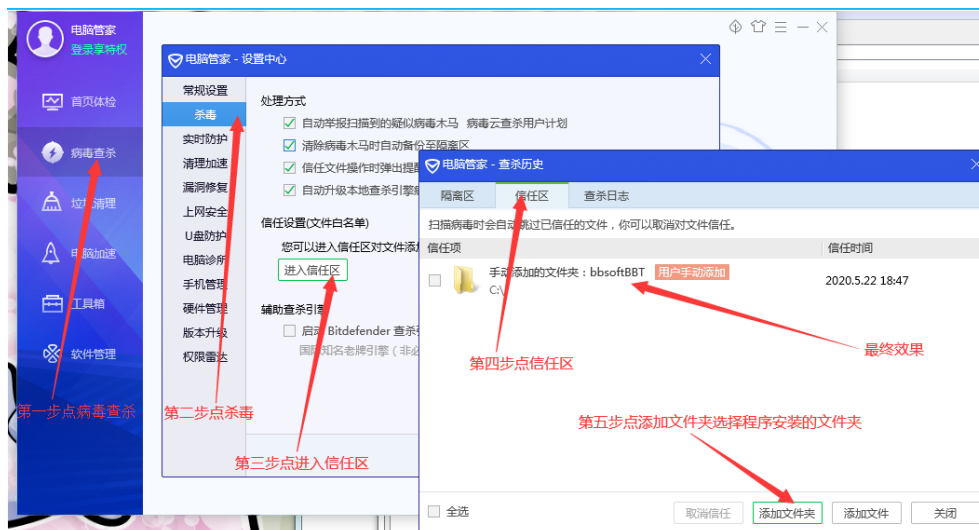


3. 电脑安装了 360 卫士（电脑管家）时，把班班通程序安装目录添加为信任文件夹操作流程如下图：

a. 360 添加信任文件夹步骤



b. 电脑管家添加信任文件夹步骤



4. 出现红点（异常）情况原因：

- 非教育网
- 网络异常
- 数据上传异常
- 重要数据库文件被删除
- 班级唯一编码不存在

5. 本软件仅支持 windows 7 以上系统。