

我们已走进全球多家500强企业，
未来将为更多机构激发高效力量！



申请免费体验

全国服务热线 400-168-9545

视源股份 | 企业服务集团 www.maxhub.com

智能会议
从 MAXHUB 开始



智能会议 从 MAXHUB 开始

MAXHUB 提出全新的工作方式，集高清电视、数字化白板和音视频会议设备功能于一身，满足会议演示、书写和协同的需求，并连接云端实现持续的工作流程，为企业打造高效的智能科技会议环境。

协同

MAXHUB 帮助团队实现跨地域远程协作，串联线上线下、会前会后全流程。

高清视频会议 | 屏幕共享* | 书写同步



屏幕共享：支持通过视频会议软件将设备桌面内容共享给所有参会人，该功能在联网状态下方可使用。



书写

在 MAXHUB 这块无边界的“画布”上，享受流畅精细的书写，智能手势识别、智能表格等人性化设计，还原本真书写习惯。书写，从未如此轻松。

触控书写 | 无限空间 | 任意批注 | 扫码带走

展示

MAXHUB 带来便捷的连接和展示方式，电脑、手机、平板 * 可轻松将画面内容无线传屏 *，分屏显示清晰对比，让信息交流更顺畅。

4K 投屏* | 应用投屏 | 反向触控* | 四分屏显示*

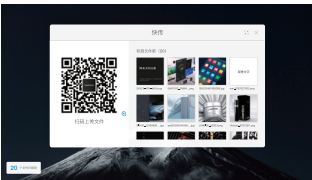


多元应用，便捷会议

内置多款应用功能，满足多样化的会议需求。



欢迎界面
迎宾海报，便捷定制



快传
图片文本，快速传输



计时器
会议计时，无惧拖延



投票器
扫码投票，高效决策

4K 投屏（无线投屏）：电脑、手机、平板可快速投屏，PC 端支持 Windows7、macOS10.10 及以上，手机、平板传屏支持 Android5.0、iOS9.0 及以上操作系统。电脑可通过连接 MAXHUB 无线传屏器投屏，且第一次使用，无线传屏器需与会议平板配对；电脑、手机、平板可通过下载 MAXHUB 传屏助手 APP 实现投屏，仅限 Windows 和 Mac “传屏助手” 客户端支持 4K 分辨率。

反向触控：使用手机、平板反向控制会议平板，PC 端传屏支持 Windows7 及以上，macOS10.10 及以上，手机、平板传屏支持 Android5.0、iOS9.0 及以上操作系统。

四分屏显示：手机、电脑、平板连接 MAXHUB 会议平板发出的热点后，实现任意 4 台设备画面分屏显示。

智能会议标配

MAXHUB V5 经典版

智能会议，从经典开始



· 4K 超清大屏，开会就该如此

0 贴合*制作工艺让显示效果倍升，3 种显示模式*，满足不同会议显示需求。

0 贴合，无视差 * | 90% NTSC 高色域 * | 防眩光

· 超清摄像，“面对面”沟通更轻松

智能人脸追踪*，发言人时刻 C 位上镜；特有人声自动增益*及声源定位*，角落发言也能精细捕捉。

1200W HDR 摄像头 | 屏幕共享 * | 2.1 声道立体声

· 高精度红外触控，多人共创随心所欲

低书写高度*，书写流畅平滑；支持 20 点触控*，多人共创更轻松。

±1mm 书写精度 * | 1.5mm 书写高度 *

· 全功能 Type-C*，体验无间

引进 Type-C* 接口，数据快速互传；可额外连接扩展坞*，轻松拓展其他设备。

全功能 Type-C* | 连接扩展坞 *



0 贴合：玻璃和显示屏之间的距离为 0.8mm，几乎没有间隙，减少空气折射，降低视差，提升显示效果；无黏性，组装与维护更简单。

3 种显示模式：演示、标准、护眼模式，色彩呈现效果依次是鲜艳、自然、柔和。

90%NTSC 高色域：色域百分比越高，所能显示的彩色范围就越广。MAXHUB V5 会议平板显示器在 NTSC 标准空间范围内占了 90% 的面积。

（1.5mm）低书写高度：从屏幕到识别物体（手指、红外书写笔或其他遮挡红外光线物体）的最低距离。

人脸智能追踪：在会议平板摄像头采集范围内，依托人脸智能追踪处理算法，通过识别人脸占比进行智能跟踪，控制摄像头追踪人脸，实现智能控制和追踪。

自动增益：指麦克风自动增益（AGC），是对麦克风采集信号的一种均衡控制，即在使用 MAXHUB V5 会议平板视频会议的过程中，不管是对于近讲的与会人（比如距离 MAXHUB 会议平板 1m 处），还是远讲的与会人（比如距离 MAXHUB 会议平板 8m 处），对方听到的声音响度大小接近是一致的。

20 点触控：在 MAXHUB V5 会议平板上，20 个识别物（手指、红外笔或其他遮挡红外光线物体）可被会议平板所识别并作出特定响应（比如触控点数的显示）。

±1mm 书写精度：笔尖在屏幕上移动，最小能使屏幕书写有变化时的距离。

Type-C：电脑、手机、平板可通过 Type-C 线实现与会议平板之间的音、视频等信号传输，PC 端支持 Windows7、macOS10.10 及以上，手机、平板具体操作以实际测试为准。

扩展坞：需连接 MAXHUB 定制扩展坞。



缝隙发声：通过在产品的下边框开一条超窄缝隙（3mm）实现前出全频喇叭发声的效果。

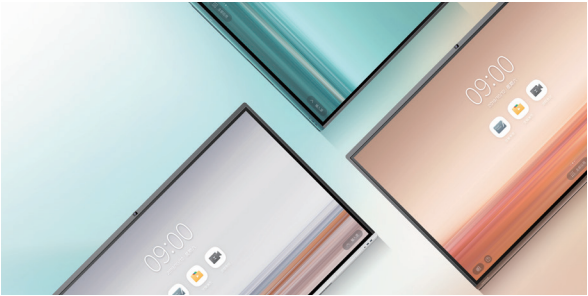
远程会议：指借助平板、电脑、手机设备，通过网络进行的音视频通话的功能，点击远程会议软件即可使用该功能，支持 Windows7 及以上系统，macOS10.11 及以上系统，Android6.0 及以上系统，iOS9.0 及以上系统，其中安卓平板仅支持已适配的模块。

人脸智能追踪：在会议平板摄像头采集范围内，依托人脸智能追踪处理算法，通过识别人脸占比进行智能跟踪，控制摄像头追踪人脸，实现智能控制和追踪。

个性时尚

MAXHUB V5 时尚版

时尚配色，出色更出众



- 多点色彩，点缀多样办公环境
3 款配色，适配多种装饰风格，任意办公空间，所见皆是夺目柔美。
下边框弧形设计
- 缝隙发声*，更美更极致
快捷开启远程会议*，超清摄像头还原远程实况；突破传统设计，纤毫缝隙打造极窄边框。
1200W 摄像头 | 人脸智能追踪* | 2.1 声道 | 40W 大功率扬声器
- 超清大屏，超级爽
4K 超清分辨率带来逼真沉浸的视觉体验；支持快速无线投屏*及四分屏*，演示、对比更灵活。
防眩光屏 | 4K 无线投屏* | 反向触控* | 四分屏*
- 丰富应用，畅快运行
双系统可选，搭载 6 核 CPU*，多线任务并行处理不卡顿。
Android9.0/Windows10 可选* | 6 核 CPU*
支持第三方应用下载*

6 核 CPU：Android 系统下可支持 6 核 CPU。

Android 9.0/Windows10 系统：该操作系统搭载在可插拔的模块上面，只有将此模块插入到整机，才可以实现系统相关的操作功能，可插拔模块需单独购买。

支持第三方应用进行下载：可支持 Windows、Android 系统下的第三方应用进行下载、安装。

► 高端商务

MAXHUB V5 科技版

精湛科技，成就超凡体验



· **4800W 翻转摄像 ***，安全、性能都翻倍

全新升级超高清翻转摄像头，远程会议 * 时自动翻转 / 隐藏。

WDR 动态调整 | 屏幕共享 * | 书写同步 | 全贴合

· **主动电容触控 ***，专业书写触手可及

高精度主动电容的单触控方式，让书写、绘画更轻松自如。

4096 级压感 | 低延时 | 0mm 书写高度 * | 手笔分离
双笔双色书写 *

· **创新缝隙发声***，科技与艺术兼具

缝隙发声*带来细腻音效，搭配 AI 声源定位，角落发言仍能听得真切。

6 阵列麦克风 | 8 米远距拾音 * | 自动增益 * | 回声消除
智能降噪

· **旗舰性能，非凡体验**

Android9.0 / Windows10 系统 *，搭载 6 核 CPU，
多任务齐下无惧卡顿。

全功能 Type-C* | 企业原有系统对接 * | 第三方应用下载 *

4800W 翻转摄像：当使用视频会议或调用摄像头的应用时，MAXHUB V5 科技版的摄像头会自动从背部翻转到上前方位置，进行图像采集。

远程会议：指借助平板、电脑、手机设备，通过网络进行的音视频通话的功能，点击远程会议软件即可使用该功能，支持 Windows7 及以上系统，macOS10.11 及以上系统，Android6.0 及以上系统，iOS9.0 及以上系统，其中安卓平板仅支持已适配的模块。

屏幕共享：支持通过软件将设备桌面内容共享给所有参会人，该功能在联网状态下方可使用。

主动电容触控：主动式电容触控笔笔尖采用 POM 素材，笔尖更细，书写更顺滑。

0mm 书写高度：指从屏幕到识别物体（手指、电容书写笔或其他电容触控物体）的最低距离。数值由触控笔在 MAXHUB V5 科技版会议平板测试所得。

双笔双色书写：MAXHUB V5 科技版支持两支不同型号的主动电容笔同时书写，并可分别标记不同的颜色显示。



缝隙发声：通过在产品的下边框开一条超窄缝隙（3mm）实现前出全频喇叭发声的效果。

8 米远距拾音：在人正常说话，周边环境音为 40 ~ 50db 情况下，由 MAXHUB 实验室内部测试所得结果。

自动增益：指麦克风自动增益（AGC），是对麦克风采集信号的一种均衡控制，即在使用 MAXHUB V5 会议平板视频会议的过程中，不管是对于近讲的与会人（比如距离 MAXHUB 会议平板 1m 处），还是远讲的与会人（比如距离 MAXHUB 会议平板 8m 处），对方听到的声音响度大小接近是一致的。

Android9.0 / Windows10 系统：该操作系统搭载在可插拔的模块上面，只有将此模块插入到整机，才可以实现系统相关的操作功能，可插拔模块需单独购买。

Type-C：电脑、手机、平板可通过 Type-C 线实现与会议平板之间的音、视频等信号传输，PC 端支持 Windows7、macOS10.10 及以上，手机、平板具体操作以实际测试为准。

企业原有系统对接：需原有系统方提供技术支持和配合。

第三方应用下载：可支持 Windows、Android 系统下的第三方应用进行下载、安装。



› 奢华顶配

MAXHUB V5 至臻版

运筹帷幄之间，决胜千里之外

· AI 升降摄像 *，守护隐私安全

超清 3200W 摄像头，远程会议 * 时自动升降；指纹与算法双重加密，严防机密外泄。

3200W 摄像头 | 120° 可视角度 | WDR 动态调整
指纹解锁 | 加密算法 *

· 专业级 SoundBar，天籁触手可及

MAXHUB 实验室专业音效调校，
16 阵列扬声器*演绎声随物动的视听震撼。

12+4 喇叭单元 * | 60W 功率 | 8m 远距拾音 *

· 坐不离席，从容掌控全局

支持智能声控*，搭配手握小屏*远距遥控，让您坐不离席，全局尽在掌握。

12m 远距遥控 *

· 匠心工艺，致敬不凡

94.2% 全屏占比，特选 1mm 玻璃 *，
支持 SoundBar 外观定制，成就尊贵本色。

21.2mm 超薄机身 | 超窄边框 | 个性外观

AI 升降摄像：当使用视频会议或调用摄像头的应用时，摄像头会自动从下方升到上方位置，进行图像采集。

远程会议：指借助平板、电脑、手机设备，通过网络进行的音视频通话的功能，点击远程会议软件即可使用该功能，支持 Windows7 及以上系统，macOS10.11 及以上系统，Android6.0 及以上系统，iOS9.0 及以上系统，其中安卓平板仅支持已适配的模块。

加密算法：需选用加密款 PC 模块，原理为采用国家商用密码算法对传屏内容、设备身份认证进行加密保护，该模块须单独选购。

16 阵列扬声器（12+4 喇叭单元）：由 4 个中高频主动单元、8 个低音主动单元、4 个低音被动发声单元组成。

8m 远距拾音：在人正常说话，周边环境音为 40 ~ 50db 情况下，由 MAXHUB 实验室内部测试所得结果。

智能声控：MAXHUB 通过与思必驰、乐知头条、墨迹天气等应用合作，达到声控效果，使用该功能，需要在会议平板设置页面打开语音开关，通过“你好小乐”结合具体需求实现声控。

小屏：为会控屏终端，MAXHUB V5 至臻版标配产品。

12m 远距遥控：可支持 12m 以内遥控，需无明显物遮挡，由 MAXHUB 实验室内部测试所得结果。

1mm 玻璃：1mm 为玻璃厚度数据。



› 休闲会议首选

MAXHUB V5 旋转会议平板

转一下，创意横竖都是好



· “投”你所好，办公生活两不误

投屏只能横着看？手机投屏就要竖着来，让工作展示、生活娱乐无缝切换。

· 无限空间，多人创作随心所“域”

可随意对内容进行缩放、漫游、擦除；支持 10 指书写*，协作更便捷。

· 创意图形联想*，下笔如有神助

支持图形联想，可根据绘画衍生出多种图案，即选即用，提升创作效率。

图形识别* | 思维导图 | 内置搜索引擎 | 插入视图
智能表格

· 想怎么写，就怎么写

采用高精度电容触控技术*，任意改变笔锋粗细，还原本真书写体验。

4096 级压感 | 屏幕 11° 倾斜* | 0mm 书写高度*

图形联想：可根据白板上绘画的抽象图形自动联想出图案，以实际销售产品为准。

图形识别：在白板上绘画矩形、菱形、尖头线、三角形、多边形、圆形等不规则图案后，可以自动识别为规则图形，以实际销售产品为准。

10 指书写：在 MAXHUB V5 旋转会议平板的白板功能下，最多可支持 10 根手指同时进行书写操作。高精度电容触控技术：MAXHUB V5 旋转会议平板的电容触控精度高达 1mm。

11° 倾斜：搭配万向静音脚架安装时，MAXHUB V5 旋转会议平板显示屏与垂直线顺时针固定倾斜 11°。

0mm 书写高度：指从屏幕到识别物体（手指、电容书写笔或其他电容触控物体）的最低距离。



远程会议：指借助平板、电脑、手机设备，通过网络进行的音视频通话的功能，点击远程会议软件即可使用该功能，支持 Windows7 及以上系统，macOS10.11 及以上系统，Android6.0 及以上系统，iOS9.0 及以上系统，其中安卓平板仅支持已适配的模块。

双屏双流：MAXHUB V5 双屏会议平板支持两个屏幕分别显示两个远端画面。

屏幕共享：支持通过软件将设备桌面内容共享给所有参会人，该功能须在联网状态下方可使用。

双屏同显：当传屏时，MAXHUB V5 双屏会议平板可作为复制屏，左、右屏幕显示同样的内容。

双屏异显：当传屏时，MAXHUB V5 双屏会议平板可作为扩展屏，左、右屏幕分别显示两个不同的内容。

› 沉浸式远程协作

MAXHUB V5 双屏会议平板

双屏一体，远程会议身临其境



· **双屏一体，远程协作更沉浸**

超清视频会议与演示文档分屏展示，异地团队如同共处一室般自然畅聊。

内置远程会议软件 * | 简洁易用 | 双屏双流 *
屏幕共享 * | 书写同步

· **4800W 超清摄像，带来高质视频画面**

超清 WDR 摄像头，搭配人脸智能追踪*与声源定位*技术，自动聚焦发言人。

WDR 动态调整 | 人脸智能追踪 * | 声源定位 *
回声消除 | 智能降噪

· **双屏一体，多内容展示更灵活**

支持双屏同显*、双屏异显*，内容可拖拽晃动至另一屏，展示互动更灵活。

防眩光 | ≥7H 玻璃硬度 | 90%NTSC 高色域 *

· **2+1 智能音响系统*，打造澎湃声浪**

缝隙发声*有效减少声音反射，2+1 音响系统*
打造环绕立体声。

缝隙发声 * | 2+1 音响系统 * | 2.1 声道
40W 大功率扬声器

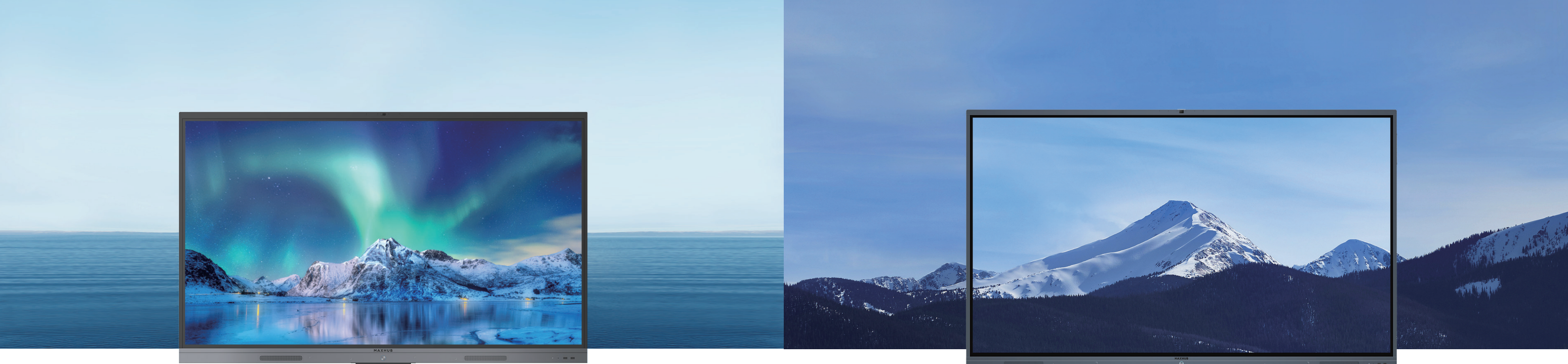
90%NTSC 高色域：色域百分比越高，所能显示的色彩范围就越广。MAXHUB V5 双拼版显示器在 NTSC 标准空间范围内占了 90% 的面积。

人脸智能追踪：在双屏会议平板摄像头采集范围内，依托人脸智能追踪处理算法，通过识别人脸占比进行智能跟踪，控制摄像头追踪人脸，实现智能控制和追踪。

声源定位：在识别范围内（会议平板正前方 180°，8m 范围内），MAXHUB V5 会议平板可根据主讲人的讲话语音采集，确认主讲人所在会议室中的位置方向。

2+1 智能音响系统：2 个中高音喇叭、1 个低音喇叭。

缝隙发声：通过在产品的下边框开一条超窄缝隙（3mm）实现前出全频喇叭发声的效果。



› 入门精选

MAXHUB V5 新锐版

简洁易用，升级会议体验

· 超清视界，告别“黑屋”会议

4K 超清防眩光显示，可快速无线传屏*，支持四分屏展示*及反向触控*，轻松展示文件。

防眩光 | ≥7H 玻璃硬度 | 音画同投 | 反向触控*
大屏翻页

· 性能内存双升级

全新升级 Android8.0 系统，性能提升 75%*，为会议带来前所未有的畅快体验。

Android8.0 | 4 核 CPU | 4G 运存 | 16G 内存

· 远程会议，告别差旅奔波

800W 高清摄像，搭载 4 阵列麦克风，6 米远距拾音*，远程会议，一触即发。

屏幕共享* | 书写同步 | 2.0 声道立体声
回声消除 | 智能降噪

无线传屏：电脑、手机、平板可一键投屏指 PC 端支持 Windows7、macOS10.10 及以上，手机、平板传屏支持 Android5.0、iOS9.0 及以上操作系统。电脑可通过连接 MAXHUB 无线传屏器投屏，且第一次使用，无线传屏器需与会议平板配对；电脑、手机、平板可通过下载 MAXHUB 传屏助手 APP 实现投屏。
6 米远距拾音：在人正常说话，周边环境音为 40 ~ 50db 情况下，由 MAXHUB 实验室内部测试所得结果。
系统性能提升 75%：在安兔兔测试环境下，V5 新锐版的系统跑分相对 X3 新锐版测试而得。

› 会议升级首选

MAXHUB V5 标准版

开放平台，满足多场景所需

· 4K 超清显示，画面细腻超震撼

4K 超清防眩光屏，带来细腻画面；最多四分屏*展示，配合反向操控，互动更灵活。

≥7H 玻璃硬度 | 0.09S 传输速度* | 双向操控
四分屏展示*

· 800W 高清摄像头，跨越空间“面对面”沟通

800W 高清摄像，远端伙伴近在眼前；8 米远距离拾音*，营造雄厚的立体声效果。

屏幕共享* | 书写同步 | 6 阵列麦克风 | 2.1 声道立体声
回声消除 | 智能降噪

0.09S 传输速度：投屏无其他干扰的 MAXHUB 实验室环境下，使用 11 英寸 MacBook Air10.11 系统电脑连接标准版会议平板，在屏幕分辨率 1366x768 下测试所得结果。
强劲双系统 / 支持 Android7.0 + Windows10 双系统：可支持双系统，但 Windows 系统须额外配备 PC 模块。
运存 4G/8G：运行内存存在 SA06 安卓系统下为 4G，在 MT41 i5 系统下为 8G。
存储 32G/128G：存储在 SA06 安卓系统下为 32G，在 MT41 i5 系统下为 128G。

会议平板产品对比参数表

型号	V5 新锐版	V5 经典版	V5 时尚版	V5 科技版	V5 至臻版	V5 旋转会议平板	V5 双屏会议平板	V5 标准版
显示								
尺寸(英寸)	55 / 65	55 / 65 / 75 / 86	65 / 75	65 / 75 / 86	86	55	86 x 2	55 / 65 / 75 / 86 / 98
显示比例	16:9	16:9	16:9	16:9	16:9	16:9	16:9	16:9
背光类型	DLED	DLED	DLED	ELED	DLED	DLED	DLED	DLED
分辨率	3840(H)*2160(V)	3840(H)*2160(V)	3840(H)*2160(V)	3840(H)*2160(V)	3840(H)*2160(V)	3840(H)*2160(V)	3840(H)*2160(V)	3840(H)*2160(V)
可视角度	水平 178° 垂直 178°	水平 178° 垂直 178°	水平 178° 垂直 178°	水平 178° 垂直 178°	水平 178° 垂直 178°	水平 178° 垂直 178°	水平 178° 垂直 178°	水平 178° 垂直 178°
触摸								
触摸屏材料	防眩光钢化玻璃	防眩光钢化玻璃	顺滑防眩光钢化玻璃	超顺滑防眩光钢化玻璃	超顺滑防眩光钢化玻璃	超顺滑防眩光钢化玻璃	超顺滑防眩光钢化玻璃	防眩光钢化玻璃
触摸技术	红外	红外	红外	主动电容	主动电容	主动电容	主动电容	红外
触摸点数	20 点	20 点	20 点	20 点	20 点	20 点	20 点	20 点
书写工具	手指 + 不透光物体 (≥2mm)	手指 + 不透光物体 (≥2mm)	手指 + 不透光物体 (≥2mm)	手指 + 电容笔	手指 + 电容笔	手指 + 电容笔	手指 + 电容笔	手指 + 不透光物体 (≥2mm)
触摸精度	±2mm	±1mm	±1mm	±1mm	±1mm	±1mm	±1mm	±2mm
摄像头								
位置	内置上 x 1	内置上 x 1	内置上 x 1	外置上(翻转) x 1	外置上(升降) x 1	外置上(选配)	外置上	内置上 x 1
像素	800 万	1200 万	1200 万	4800 万	3200 万	800 万	4800 万	800 万
分辨率	1080P	4K	4K	4K	4K	4K	4K	4K
自动控制	自动白平衡，自适应环境亮度	自动白平衡，自适应环境亮度	自动白平衡，自适应环境亮度	自动白平衡，自适应环境亮度	自动白平衡，自适应环境亮度	—	自动白平衡，自适应环境亮度	自动白平衡，适应环境亮度
WDR	—	支持	支持	支持	支持	—	支持	—
镜头畸变	≤1%	≤1%	≤1%	≤1%	≤1%	≤1%	≤1%	≤1%
人脸检测	支持	支持	支持	支持	支持	支持	支持	支持
阵列麦克风								
指向性	全指向	全指向	全指向	全指向	全指向	—	全指向	全指向
拾音距离	6m	8m	8m	8m	8m	—	8m	8m
麦克风数量	4	6	6	6	6	—	6	6
采样频率	16KHz	16KHz	16KHz	16KHz	16KHz	—	16KHz	16KHz
采样位数	16bit	16bit	16bit	16bit	16bit	—	16bit	16bit
自动控制	自动降噪、自动增益	自动降噪、自动增益	自动降噪、自动增益	自动降噪、自动增益	自动降噪、自动增益	—	自动降噪、自动增益	自动降噪、自动增益
回声消除	支持	支持	支持	支持	支持	—	支持	支持
声源定位	—	支持	支持	支持	支持	—	支持	支持
扬声器								
频域	120Hz~20KHz	60Hz~20KHz	60Hz~20KHz	60Hz~20KHz	50Hz~20KHz	120Hz~20KHz	60Hz~20KHz	80Hz~20KHz
功率	2 x 10w	2 x 10w+20w	2 x 10w+20w	2 x 10w+20w	2 x 10w+2 x 20w	2 x 10w	2 x 10w+20w	2 x 10w+15w
音腔	2	3	3	3	16	2	3	3
立体声	支持	支持	支持	支持	支持	支持	支持	支持

型号	V5 新锐版	V5 经典版	V5 时尚版	V5 科技版	V5 至臻版	V5 旋转会议平板	V5 双屏会议平板	V5 标准版
PC 模块（选配）								
PC 类型	—	超薄插拔式 Intel Core 系列模块化电脑	超薄插拔式 Intel Core 系列模块化电脑	超薄插拔式 Intel Core 系列模块化电脑	超薄插拔式 Intel Core 系列模块化电脑	—	超薄插拔式 Intel Core 系列模块化电脑	超薄插拔式 Intel Core 系列模块化电脑
CPU(可选)	—	Intel Core i5 / i7	Intel Core i5 / i7	Intel Core i5 / i7	Intel Core i5 / i7	—	Intel Core i5 / i7	Intel Core i5 / i7
GPU	—	核显 Intel HD Graphics	核显 Intel HD Graphics	核显 Intel HD Graphics	NVIDIA GeForce GT 1030	—	NVIDIA GeForce GT 1030	核显 Intel HD Graphics
内存(可选)	—	DDR4 8G / 16G	DDR4 8G / 16G	DDR4 8G / 16G	DDR4 8G / 16G	—	DDR4 8G / 16G	DDR4 8G / 16G
硬盘(可选)	—	128G / 256G	128G / 256G	128G / 256G	128G / 256G	—	128G / 256G	128G / 256G
Android 模块								
CPU	双核 A73 + 双核 A53	双核 A72 + 四核 A53	双核 A72 + 四核 A53	双核 A72 + 四核 A53	—	双核 A72 + 四核 A53	—	双核 A72 + 四核 A53
GPU	Mali–G51 MP4	Mali T860	Mali T860	Mali T860	—	Mali T860	—	Mali T860
内存	4G	4G	4G	4G	—	4G	—	4G
存储	16G	32G	32G	32G	—	32G	—	32G
版本	Android8.0	Android9.0	Android9.0	Android9.0	—	Android9.0	—	Android7.0
配置	标配	选配	选配	选配	—	选配	—	选配
其它功能								
提笔检测	—	支持	支持	支持	支持	—	支持	—
Touch 接口	支持	支持	支持	支持	支持	支持	支持	支持
故障自检	—	支持	支持	支持	支持	—	支持	—
语音控制	—	—	—	—	支持	—	—	—
指纹识别	—	—	—	—	支持	—	—	—
小屏	—	—	—	—	支持	—	—	—
使用环境								
电源	162 – 264V~ 50 / 60Hz	162 – 264V~ 50 / 60Hz	162 – 264V~ 50 / 60Hz	162 – 264V~ 50 / 60Hz	162 – 264V~ 50 / 60Hz	100 – 240V~ 50 / 60Hz	162 – 264V~ 50 / 60Hz	90 – 264V~ 50 / 60Hz
海拔高度	5000 米以下	5000 米以下	5000 米以下	5000 米以下	5000 米以下	5000 米以下	5000 米以下	5000 米以下
待机功耗	≤0.5W	≤0.5W	≤0.5W	≤0.5W	≤0.5W	≤0.5W	≤0.5W	≤0.5W

拾音距离指在人正常说话，周边环境音为 40~50db 情况下，由 MAXHUB 实验室内部测试所得结果。
数据均来自 MAXHUB 实验室。



MAXHUB LED 一体机



· 一体化设计，稳定可靠

无需考虑外配发送卡、视频处理器等传统外置设备，免去复杂布线、调试等复杂操作。

无传统外设 | 三合一设计* | 自研底层技术 | 内置智能系统

· 无“线”分享，使用便捷

畅快淋漓的闪投，支持电脑、手机、平板无线传屏*；支持遥控调节参数、信号模式切换，使用更便捷。

无线传屏* | 遥控操作 | 可视化菜单 | 欢迎界面*

· 中大型场景轻松构建，助你领导力 MAX

适用于会议室、报告厅、展厅、指挥监控中心、办公楼大堂等应用场景，摆脱空间束缚。

配备集电脑、麦克风、触控屏等功能于一体的智能讲台，满足各种环境下的演讲及同步展示需求。

专为大场景应用而生

LED 一体机标品



1920*1080 分辨率 * | 16:9 显示比例 | 无光学拼缝 * | 28.5mm 薄屏体 * | 7mm 超窄边框 * | 无线传屏 *

宽屏呈现，信息一览无遗

LED 一体机宽幕



3840*1080 分辨率 * | 32:9 显示比例 | 无光学拼缝 * | 31mm 整机厚度 * | 7mm 超窄边框 *

全屏、分屏、居中模式

三合一设计：电源、接收卡、转接板三合一集成设计。

无线传屏：支持电脑（Windows，macOS）通过无线传屏器把屏幕内容传到 LED 一体机，且不影响上网功能，无线传屏器为标配产品；支持手机 / 平板（Android/iOS）通过连接 MAXHUB LED 一体机自带热点进行传屏。PC 端传屏支持 Windows7 及以上，macOS10.10 及以上，手机、平板传屏支持 Android5.0、IOS9.0 及以上操作系统。

欢迎界面：内置欢迎界面软件，提供不同风格的欢迎界面底图和文字模版。

1920*1080 分辨率：适用于除 LM110M03（分辨率 1280×720）和 LM138M06（分辨率 1600×900）的全部标品型号。

无光学拼缝：屏幕看起来没有漏光缝隙。

28.5mm 薄屏体：120/150/180 英寸机器屏体厚度为 28.5mm，对应整机厚度为 30mm；110/138/165/220 英寸机器屏体厚度为 38.5mm，对应整机厚度为 42mm。

7mm 超窄边框：LED 一体机上、左、右边框宽度。

3840*1080 分辨率：适用于除 LM131M11（分辨率 2400×1080）、LM159M10（分辨率 2304×900）、LM186M09（分辨率 2240×1080）、LM241M08（分辨率 2160×1080）的全部宽幕型号。

31mm 整机厚度：屏体厚度为 31mm，对应整机厚度为 31mm。

MAXHUB LED 一体机产品参数表

LED 一体机标品									
产品型号	LM110E07	LM110M03	LM138E07	LM138M06	LM165M07	LM220M07	LM120M07	LM150M07	LM180M07
规格尺寸	110 英寸		138 英寸		165 英寸	220 英寸	120 英寸	150 英寸	180 英寸
整机尺寸 *	2453 × 1502 × 38.5mm		3063 × 1845 × 38.5mm		3673 × 2188 × 38.5mm	4893 × 2874 × 38.5mm	2678 × 1630 × 28.5mm	3344 × 2004 × 28.5mm	4010 × 2379 × 28.5mm
整机重量	115kg		175kg		245kg	425kg	95kg	140kg	190kg
平均功耗	0.80kw	0.50kw	1.20kw	0.80kw	1.15kw	2kw	0.90kw	1.35kw	1.30kw
最大功耗	2.08kw	1.28kw	3kw	2kw	2.88kw	5.12kw	2kw	3kw	2.9kw
分辨率	1920 × 1080	1280 × 720	1920 × 1080	1600 × 900	1920 × 1080	1920 × 1080	1920 × 1080	1920 × 1080	1920 × 1080
对比度	≥3000 : 1								
刷新率	3840Hz								
亮度	100-550cd/㎡ 可调								
可视角度	160°/H, 140°/V								
LED 寿命	≥100000h								
维护方式	全前维护								
安装方式	壁挂/吊装/支架*								
箱体材质	M27 系列 铝合金						M30 系列 镁铝合金		
操作系统	Android7.1，32G存储内存，4G运行内存，双Cortex-A72大核+四Cortex-A53小核								
建议视距	≥2.5m	≥3.8m	≥3.0m	≥3.8m	≥3.8m	≥5.0m	≥2.6m	≥3.4m	≥4.0m

LED 一体机宽幕							
产品型号	LM110C07	LM138C07	LM165C07	LM220C07	LM131M11	LM159M10	LM186M09
规格尺寸	199 英寸	249 英寸	299 英寸	399 英寸	131 英寸	159 英寸	186 英寸
整机尺寸 *	4893 × 1502 × 31mm	6113 × 1845 × 31mm	7333 × 2188 × 31mm	9773 × 2874 × 31mm	3063 × 1502 × 31mm	3673 × 1845 × 31mm	4283 × 2188 × 31mm
整机重量	190kg	280kg	385kg	665kg	110kg	160kg	220kg
平均功耗	2.0kw	2.8kw	2.8kw	5.0kw	1.2kw	1.6kw	1.5kw
最大功耗	4.2kw	6kw	5.8kw	10.3kw	2.6kw	3.6kw	3.4kw
分辨率	3840 × 1080	3840 × 1080	3840 × 1080	3840 × 1080	2400 × 1080	2304 × 1080	2240 × 1080
对比度	≥6500 : 1	≥3000 : 1			≥6500 : 1	≥3000 : 1	
刷新率	3840Hz						
亮度	100-550cd/m² 可调						
可视角度	160°/ H,140°/ V						
LED 寿命	≥100000h						
维护方式	全前维护						
安装方式	壁挂/吊装						
箱体材质	M27 plus 系列 镁铝合金						
操作系统	Android7.1，32G存储内存，4G运行内存，双Cortex-A72大核+四Cortex-A53小核						
建议视距	≥2.5m	≥3.0m	≥3.8m	≥5.0m	≥2.5m	≥3.0m	≥3.8m

整机尺寸：整机尺寸中 38.5mm 与 28.5mm 为屏体厚度。

壁挂 / 吊装 / 支架：支架安装仅支持 110 英寸、120 英寸、138 英寸、150 英寸、165 英寸，支架安装暂不支持 180 英寸、220 英寸。

整机尺寸：整机尺寸中 31mm 为屏体厚度。

数据均来自 MAXHUB 实验室。

配件 & 周边产品介绍

MAXHUB 主动电容笔

双笔齐书，协作得心应手



- 双笔双色 *
- 4096 级书写压感
- 防误触
- 丰富按键功能
- 无线充电

MAXHUB 无线传屏

小屏传大屏，跨屏不受“线”



- 实时传屏
- 免安装驱动 *
- 多种传屏模式 *
- 5G 频道 + 自动扫频 *

双笔双色：适配于除 MAXHUB V5 旋转会议平板外，采用主动电容触控技术的 MAXHUB V5 会议平板，可支持两支不同型号的主动电容笔同时书写，并可分别标记不同的颜色显示。
免安装驱动：电脑 / 平板 / 手机需同时配合 USB2.0 以上，支持 Type-C 和 Type-B 两种接口。
多种传屏模式：支持应用窗口投屏、拓展屏传屏、分屏模式。
5G 频道 + 自动扫频：在投屏前自动搜索畅通频段，让信号更稳定。

MAXHUB 收纳笔筒

让配件整齐有序



- 金属质感
- ABS 塑料内衬
- 收纳空间大

MAXHUB 移动支架

随时随地，打造移动办公室



- 时尚简约
- 稳固耐用
- 托盘收纳
- 随心移动

MAXHUB 笔迹

“纸”感书写，感知每一笔细腻



- 手写识别 *
- 无线投屏 *
- 海量书库 *
- 超长续航 *

MAXHUB 无线全向麦

品质对话，与“声”俱来



- 高保真音质 *
- 360°全向拾音
- 3 种连接方式 *
- 无线充电 续航 8h*

手写识别：需在 MAXHUB 笔迹 的笔记书写界面进行。
无线投屏：支持传屏至 MAXHUB 会议平板、传屏盒子，需要提前设备连接在同一局域网内。
海量书库：指书城总资源数内含 50 万册书籍，书城中有部分免费书籍可供下载，其余正版书籍需另外购买。
超长续航：指在 -5℃~40℃ 的 MAXHUB 实验室环境下，MAXHUB 笔迹充满电后，每天使用 2 小时，可使用 7 天。
高保真音质：仅在 MAXHUB 无线全向麦无遮挡情况下可实现。
3 种连接方式：需通过蓝牙、MAXHUB 专用 USB 数据线、MAXHUB 专用音频连接线进行连接。其中 USB 数据线、音频连接线为标配配件。
无线充电：充电时需搭配双模无线充电器，无线充电器需用户自行购买；续航 8h：数据来源于 MAXHUB 实验室，实际使用时间视使用环境和电池损耗而定。
集控管理：集控管理系统非标配，需单独购买。
无线传屏：PC 端支持 Windows7、macOS10.10 及以上，手机、平板传屏支持 Android5.0、iOS9.0 及以上操作系统。
电脑可通过连接讲台无线热点或 MAXHUB 无线传屏器投屏，无线传屏器需单独购买；手机、平板可通过下载 MAXHUB 传屏助手 APP 实现投屏。
续航 5h：数据来源于 MAXHUB 实验室，实际使用时间视使用环境和电池损耗而定。
0.09S：数据来自 MAXHUB 实验室，传屏搭配 MAXHUB 无线传屏器，首次使用需配对。
产品说明：图片仅供参考，请以实物为准。
产品 UI 界面：以实际销售产品为准。

MAXHUB 智能讲台

科技简约，烘托讲者高雅风范



- 无线传屏 *
- 重点批注
- 电动升降
- 续航 5h*

MAXHUB 会议门牌

既是科技，亦是艺术



- 会议状态同步
- 极简主义设计
- 原画观赏体验
- 高效集控管理 *

MAXHUB 传屏盒子

秒速传屏，告别线材束缚



- 0.09S* 响应速度
- 4K 高清视界
- 超大储存配置
- 平台化智能管理

智能会议全流程解决方案*

通过整合 MAXHUB 各类会议设备，实现会议有效组织；
设备管理与智能数据统计，保障会议稳定流畅，沉淀会议资产，释放团队创造力。

01 会前

- 一键简易预约 · 资料在线共享
- 通知情况同步 · 参会智能提醒



02 会中

- 人脸识别签到 · 精细书写体验
- 疾速无线传屏 · 流畅异地协同



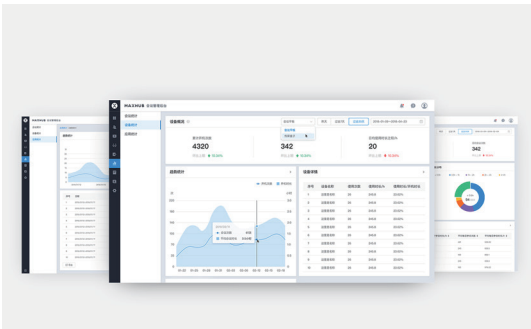
03 会后

- 纪要云端共享 · 多端设备同步
- 任务一键分发 · 进展在线反馈



04 管理

- 远程集控管理 · 会议效率分析
- 智能数据统计 · 云端资源管理



解决方案：内容参考MAXHUB官方网站。

国产化解决方案

MAXHUB 采用高性能国产芯片与 UOS 操作系统，带来稳定流畅体验，便于对外展示，为企业信息安全保驾护航。



产品搭配*		
UOS 国产化操作系统 兆芯 KX 系列	Windows 操作系统 兆芯 KX 系列	UOS 国产化操作系统 Intel 处理器

功能特点

国产化系统软件

国产化整机硬件

定制国产操作系统

灵活软硬件配置

内容信息更安全

应用场景



金融行业



政府行业



军工行业

产品搭配：以上配置均需依附于 MAXHUB V5 经典版、时尚版、科技版会议平板。

成功案例

平安集团 | 金融行业

实现 8000+ 职场 跨地区零障碍交流

- 客户介绍

世界 500 强金融科技巨头，市值及品牌居全球保险集团首位。
- 需求分析

基于众多员工管理及全球业务发展需要，实现跨地域沟通协作。
- 解决方案

图纸会审：
通过无线传屏、分屏对比及重点批注，优化会审流程；
远程协作：
结合原有系统，通过视频会议实现跨区域零障碍交流。
- 应用效果

让平安员工操作体验更智能，远程协作更便捷。



中国500强企业， 一半以上都在用MAXHUB*

前途汽车 | 制造行业

打破传统，让汽车设计身临其境

- 客户介绍

国内敢于尝试并成功造成超跑的企业，推动出行领域不断进化。
- 需求分析

改进设计方案评审方式；将会议室进行信息化升级。
- 解决方案

设计头脑风暴：
随心绘制，三维展示，创意演示生动形象；
4S 店营销联动：
远程分析门店运营情况，数据看板直观展示。
- 应用效果

实现数据驱动生产，促进车企的信息化升级。



北京检察院第四分院 | 政府行业

以黑科技建设智慧检察院

- 客户介绍

北京市第一个建成的“四新”检察院。
- 需求分析

提高案件分析效率，推动信息化建设升级。
- 解决方案

案件评审：
通过分屏展示、书写批注，清晰梳理案情脉络；
公诉培训：反向触控，增强培训互动性，提升实战技能；
调研分工：可在白板智能表格进行重点工作分配。
- 应用效果

提升了案件分析效率，成为北京检察院标杆。



越秀地产 | 地产行业

为打造智能楼宇创造可能

- 客户介绍

中国房地产业综合实力 100 强*。
- 需求分析

建立智能办公入口，提升对内协作、对外展示效率。
- 解决方案

3D 户型演示：
疾速投屏，细节一览无余，装修展示更直观；
楼盘营销数据看板：
远程互动，数据批注，楼盘分析更便捷；
员工智能协作：串联线上线下工作流，沟通不断层。
- 应用效果

员工协作、地产营销双管齐下，实现地产企业数字化升级。



2013年度中国房地产业综合实力100 强：由中国房地产业联合会、中国行业信息统计协会、焦点中国网联合发布。
数据来源：MAXHUB 内部营销统计，截至 2019年12月。

科大讯飞 | 科技行业

让展厅每一平米价值最大化

- 客户介绍

中国最大的智能语音技术提供商，2019 年上市公司市值 500 强。
- 需求分析

提升展厅参观体验，搭建触控互动平台。
- 解决方案

智能展厅：
高清大屏搭建触控展示场景，操作体验更人性化；
管理协作：
智能书写、演示互动、远程协作，提升会议效率。
- 应用效果

打造了全新的交互展示一体化数字平台，赋能行业数字化建设。



中国东方航空 | 交通行业

信息化升级，办公效率“冲上云霄”

- 客户介绍

全球第七大航空公司，我国三大国有骨干航空运输集团之一。
- 需求分析

人员岗位众多，需要改善航空运输集团的内部协作性。
- 解决方案

航线布局会议：
无线传屏、重点批注，展示与讨论更便捷；
远程地勤培训：
视频会议让空乘、地勤的日常培训无惧距离。
- 应用效果

实现了集约化管理，企业经营分析和日常培训会议效率攀升。



圆和医疗 | 医疗行业

搭建互联网+远程会诊平台

- 客户介绍

高端医疗机构的领军者之一，拥有来自世界各地的专业临床医疗资源。
- 需求分析

需提高医患沟通效率，改善多学科联合会诊方式。
- 解决方案

3D 病理模型展示：
直观展示医学影像，便于解读诊断结果；
搭建远程会诊平台：
实现跨学科远程联合会诊，病历实时共享。
- 应用效果

给医生和患者带来新式体验，提高了诊断解读和会诊效率。



光汇石油 | 能源行业

为每一次会议加“油”

- 客户介绍

中国最大的海上供油服务供货商之一，2018 年《财富》中国 500 强。
- 需求分析

对传统制造企业进行信息化升级。
- 解决方案

业务沟通会：多端无线投屏，随心切换，沟通高效便捷；
跨地域培训：多部门视频会议异地沟通，提升培训效率。
- 应用效果

革新了办公模式，实现了企业整体办公方式的信息化升级转型。



MAXHUB 品牌实力



4000+ 专利授权*	17th PCT 国际专利申请榜*	60% 技术人员
250+ 中国500强企业客户	首张 信息安全评估证书*	千万级 EMC实验室

市场占有率连续 3年 在中国会议平板市场处于 领先地位*

专利授权：数据截至 2019 年 12 月 31 日。
PCT 国际专利申请榜：2018 年中国企业「PCT 国际专利申请」排行榜（TOP100）。
首张信息安全评估证书：由中国赛宝实验室颁发的会议平板品类中首张产品信息安全评估证书。
领先地位：《2017 年奥维云网中国大陆会议平板市场报告》、《2018 年奥维云网中国大陆会议平板市场报告》、《2019 年奥维云网中国大陆会议平板市场报告》。

MAXHUB品质服务

我们在上海、深圳、香港和海外设有技术服务中心，
并在北京等 32 个国内城市设立了营销服务中心，为客户提供可靠的产品和快捷的服务。

一年质保	7天无理由退换货*	质量问题 30天换新	免费送装培训*	1000+家服务网点	48小时上门服务*

7天无理由退换货：仅限电商平台。
免费送装培训：安装服务可在中国大陆境内（除部分只支持送货到市地区，详细地区参考 MAXHUB 官网）进行。首次免费安装，若进行二次及多次安装、移装等，需收取相应的服务费用。
48小时上门服务：全国一、二级城市预约 48 小时内上门服务，如遇节假日、重大活动等，联系时效有所变动，具体以实际沟通为准。