

# 钢筋混凝土过梁

编制单位：河南省建筑设计研究院

图集号：02YG301

编制单位负责人 凌君达  
编制单位技术负责人 袁恒惠  
技术审定人 袁恒惠  
设计负责人 杜秀梅

凌君达

袁恒惠

杜秀梅

## 目 录

目录	1~2
编制说明	3~8
矩形板式、L形板式过梁配筋大样A、B	9
矩形梁式、L形梁式过梁配筋大样C、D	10
120mm厚烧结普通砖、烧结多孔砖墙过梁选用表	11
240mm厚烧结普通砖墙过梁选用表	12
370mm厚烧结普通砖墙过梁选用表(一)	13
370mm厚烧结普通砖墙过梁选用表(二)	14
240mm厚烧结多孔砖墙过梁选用表	15
370mm厚烧结多孔砖墙过梁选用表(一)	16

370mm厚烧结多孔砖墙过梁选用表(二)	17
190mm厚混凝土小型空心砌块墙过梁选用表	18
100mm、150mm、200mm厚加气混凝土砌块填充墙过梁选用表	19
250mm、300mm厚加气混凝土砌块填充墙过梁选用表	20
SGLA12061~SGLA24066 材料表	21
SGLA24071~SGLA24096 材料表	22
SGLA24101~SGLA24156 材料表	23
SGLA24181~SGLA24246 材料表	24
SGLA37061~SGLA37086 材料表	25
SGLA37091~SGLA37126 材料表	26

编制单位联系电话：0371-6263437

图 名

目 录

图集号 02YG301

页

1



马丽娜	马丽娜	马丽娜	马丽娜	马丽娜	马丽娜
校	校	校	校	校	校
制	制	制	制	制	制
明	明	明	明	明	明
社	社	社	社	社	社
秀	秀	秀	秀	秀	秀
梅	梅	梅	梅	梅	梅

编制单位联系电话: 0371-6263437

SGLA37151~SGLA37216 材料表	27
SGLA37241~SGLB37076 材料表	28
SGLB37081~SGLB37106 材料表	29
SGLB37121~SGLB37186 材料表	30
SGLB37211~SGLB37246 材料表	31
KGLA12061~KGLA24066 材料表	32
KGLA24071~KGLA24096 材料表	33
KGLA24101~KGLA24156 材料表	34
KGLA24181~KGLA24246 材料表	35
KGLA37061~KGLA37086 材料表	36
KGLA37091~KGLA37126 材料表	37
KGLA37151~KGLA37216 材料表	38
KGLA37241~KGLB37106 材料表	39
KGLB37123~KGLB37186 材料表	40
KGLB37211~KGLB37246 材料表	41
QGLA19061~QGLA19086 材料表	42
QGLA19091~QGLA19126 材料表	43

QGLA19151~QGLA19244 材料表	44
TGLA10061~TGLA10242 材料表	45
TGLA15061~TGLA15242 材料表	46
TGLA20061~TGLA20242 材料表	47
TGLA25061~TGLA25242 材料表	48
TGLA30061~TGLA30242 材料表	49

图名	目 录	图集号	02YG301
		页	2



马丽娜 杜秀梅  
对图  
蔡黎明 杜秀梅  
审核设计

编制单位联系电话: 0371-6263437

# 编制说明

## 1 适用范围

- 1.1 本图集适用于一般民用与工业建筑中采用烧结普通砖(粘土)、烧结多孔砖(粘土)、混凝土小型空心砌块(以下简称混凝土砌块)砌体和加气混凝土砌块填充墙的门窗洞口的预制钢筋混凝土过梁。
- 1.2 本图集适用于非抗震设防区及抗震设防烈度为6~8度地震区的过梁。
- 1.3 本图集过梁设计使用年限50年,安全等级为二级,适用环境类别为一类。
- 1.4 构件表面温度高于100℃或有生产热源且构件表面温度经常高于60℃时,应另行处理。
- 1.5 过梁未考虑楼面振动的影响。

## 2 设计内容

### 2.1 截面及形式

- 2.1.1 烧结普通砖墙过梁截面及形式(见表1)
- 2.1.2 烧结多孔砖墙过梁截面及形式(见表2)
- 2.1.3 混凝土砌块墙过梁截面及形式(见表3)
- 2.1.4 加气混凝土砌块填充墙过梁截面及形式(见表4)
- 2.2 过梁跨度(见表5)
- 2.3 过梁上基本组合荷载设计值分为0.5、1.0、2.0、3.0、4.0 kN/m 六级,荷载设计值不包括过梁上按规范规定计算的墙重和过梁自重。

烧结普通砖墙过梁截面及形式

表1

项目	烧结普通砖墙			
墙厚(mm)	120	240	370	370
截面形式				
截面高度	60,120	60,120,180 240,300	60,120,180 240,300	120,180 240,300
过梁代号	SGLA	SGLA	SGLA	SGLB

烧结多孔砖墙过梁截面及形式

表2

项目	烧结多孔砖墙			
墙厚(mm)	120	240	370	370
截面形式				
截面高度	90,180	90,180,270	90,180,270	180,270
过梁代号	KGLA	KGLA	KGLA	KGLB

图名

编制说明

图集号

02YG301

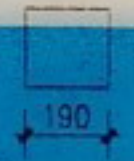
页

3




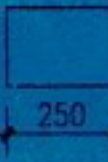



马丽娜 杜秀梅 校 制 图 蔡黎明 杜秀梅 核 计 审 设 编制单位联系电话: 0371-6263437

混凝土砌块墙过梁截面及形式 表3

项目	混凝土砌块墙
墙厚(mm)	190
截面形式	
截面高度	190,290
过梁代号	QGLA

加气混凝土砌块填充墙过梁截面及形式 表4

项目	加气混凝土砌块填充墙
墙厚(mm)	100 150 200 250 300
截面形式	    
截面高度	100,150 100,150 100,150 100,150 100,150
过梁代号	TGLA TGLA TGLA TGLA TGLA

过梁跨度 表5

项 目	长 度									
过梁净跨(mm)	600	700	800	900	1000	1200	1500	1800	2100	2400
过梁长度(mm)	1100	1200	1300	1400	1500	1700	2000	2300	2600	2900
跨度代号	06	07	08	09	10	12	15	18	21	24

### 3 设计依据

- 《建筑结构可靠度统一标准》GB50068-2001
- 《建筑结构荷载规范》GB50009-2001
- 《砌体结构设计规范》GB50003-2001
- 《混凝土结构设计规范》GB50010-2002
- 《建筑抗震设计规范》GB50011-2001
- 《多孔砖砌体结构技术规范》JGJ137-2001
- 《混凝土小型空心砌块建筑技术规程》JGJ/T14-95
- 《冷拔钢丝预应力混凝土构件设计与施工规程》JGJ19-92
- 《混凝土结构工程施工质量验收规范》GB50204-2002

### 4 采用材料

- 4.1 混凝土强度等级为C20。
- 4.2 钢筋为热轧钢筋HPB235(用 $\phi$ 表示)和HRB335(用 $\phi$ 表示)、乙级冷拔低碳钢丝(用 $\phi^b$ 表示)。

图 名	编 制 说 明	图集号	02YG301
		页	4



## 5 设计计算

### 5.1 主要设计参数

5.1.1 构件的重要性系数  $\gamma_0 = 1.0$ 。

5.1.2 过梁的最大允许挠度为  $l_0/200$  ( $l_0 = 1.05l_n$ ,  $l_n$  为过梁的净跨)。

5.1.3 裂缝控制等级为三级。

### 5.2 过梁的计算简图

5.2.1 过梁的支承长度两端各 250mm。

5.2.2 过梁按受均布荷载的简支梁进行计算。

5.2.3 计算弯矩时, 计算跨度  $l_0 = 1.05l_n$ 。

5.2.4 计算剪力时, 计算跨度  $l_0 = l_n$ 。

5.3 过梁上的荷载, 由过梁自重、墙体重量和梁、板传来的荷载组成, 其中:

#### 5.3.1 材料自重

烧结普通砖:  $19\text{kN/m}^3$

烧结多孔砖:  $17.6\text{kN/m}^3$  (孔洞率不小于 15%)

混凝土砌块:  $11.8\text{kN/m}^3$

加气混凝土砌块:  $8\text{kN/m}^3$

钢筋混凝土:  $25\text{kN/m}^3$

墙体双面粉刷 (石灰砂浆、混合砂浆):  $0.68\text{kN/m}^2$

### 5.3.2 过梁上的荷载按下列规定采用:

#### (1) 墙体荷载:

a. 对烧结普通砖和烧结多孔砖砌体, 当过梁上的墙体高度  $h_w < l_n/3$  时, 应按墙体实际高度的均布自重采用。当墙体高度  $h_w > l_n/3$  时, 应按高度为  $l_n/3$  墙体的均布自重采用;

b. 对混凝土砌块砌体, 当过梁上的墙体高度  $h_w < l_n/2$  时, 应按墙体实际高度的均布自重采用。当墙体高度  $h_w > l_n/2$  时, 应按高度为  $l_n/2$  墙体的均布自重采用;

c. 对加气混凝土砌块填充墙, 当过梁上的墙体高度  $h_w \leq 1.0\text{m}$  时, 应按  $1.0\text{m}$  墙体高度的均布自重采用。当墙体高度  $1.0\text{m} < h_w < 2.0\text{m}$  时, 应按  $2.0\text{m}$  墙体高度的均布自重采用。墙体高度超过  $2.0\text{m}$  时, 应由设计人员另行处理。

d. 永久荷载分项系数  $\gamma_G = 1.35$ 。

#### (2) 梁、板传至过梁上的荷载:

a. 对烧结普通砖、烧结多孔砖和混凝土砌块砌体, 当梁、板下的墙体高度  $h_w < l_n$  时, 应计入梁、板传至过梁上的荷载。当梁、板下的墙体高度  $h_w > l_n$  时, 可不考虑梁、板传至过梁上的荷载。

b. 对加气混凝土砌块填充墙, 不考虑梁、板传至过梁上的荷载。



马丽娜 杜秀梅 校 对 图 制 明 蔡 杜 明 梅 核 计 审 设 编制单位联系电话: 0371-6263437

c. 永久荷载分项系数  $\gamma_c$ 、可变荷载分项系数  $\gamma_Q$ 、可变荷载组合系数  $\psi_c$  均按规范规定取值。

5.4 计算方法

按《混凝土结构设计规范》GB50010-2002进行正截面受弯承载力计算、斜截面承载力计算、受弯构件挠度验算、裂缝控制验算。并按《砌体结构设计规范》GB50003-2001进行局部受压计算。

6 选用方法

6.1 设计荷载与级别

6.1.1 烧结普通砖、烧结多孔砖

- (1) 1级荷载=1.35(过梁自重+ $l_n/3$ 高度墙体重量)
- (2) 2级荷载=1.35(过梁自重+ $l_n/3$ 高度墙体重量)+5kN/m
- (3) 3级荷载=1.35(过梁自重+ $l_n/3$ 高度墙体重量)+10kN/m
- (4) 4级荷载=1.35(过梁自重+ $l_n/3$ 高度墙体重量)+20kN/m
- (5) 5级荷载=1.35(过梁自重+ $l_n/3$ 高度墙体重量)+30kN/m
- (6) 6级荷载=1.35(过梁自重+ $l_n/3$ 高度墙体重量)+40kN/m

6.1.2 混凝土砌块

- (1) 1级荷载=1.35(过梁自重+ $l_n/2$ 高度墙体重量)
- (2) 2级荷载=1.35(过梁自重+ $l_n/2$ 高度墙体重量)+5kN/m
- (3) 3级荷载=1.35(过梁自重+ $l_n/2$ 高度墙体重量)+10kN/m

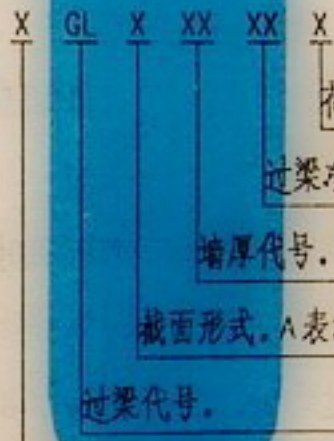
- (4) 4级荷载=1.35(过梁自重+ $l_n/2$ 高度墙体重量)+20kN/m
- (5) 5级荷载=1.35(过梁自重+ $l_n/2$ 高度墙体重量)+30kN/m
- (6) 6级荷载=1.35(过梁自重+ $l_n/2$ 高度墙体重量)+40kN/m

6.1.3 加气混凝土砌块填充墙

- (1) 1级荷载=1.35(过梁自重+1.0m高度墙体重量)
- (2) 2级荷载=1.35(过梁自重+2.0m高度墙体重量)

注: 以上各级荷载中所列 5、10、20、30、40kN/m 均为梁、板传至过梁上的基本组合荷载设计值。

6.2 过梁编号



荷载级别。如2则表示荷载等级为2级。

过梁净跨。如18则表示过梁净跨为1.8m。

墙厚代号。如24则表示240厚墙体。

截面形式。A表示矩形过梁, B表示L形过梁。

过梁代号。

墙体代号。S表示烧结普通砖墙, K表示烧结多孔砖墙, Q表示混凝土砌块墙, T表示加气混凝土砌块填充墙。

图名	编制说明	图集号	02YG301
		页	6



马国梁 杜秀梅 校 对 图 创 张 强 杜秀梅 明 蔡 攀 明 杜秀梅 核 计 审 计

编制单位联系电话: 0371-6263437

### 6.3 选用方法

根据墙体材料、过梁截面形式、墙体厚度、门窗洞口宽度以及过梁的荷载级别等已知条件选出过梁编号。当荷载组成情况与本图集限定不同时,应根据实际使用条件计算出过梁的内力组合设计值后,按过梁选用表中的允许弯矩设计值[M]和允许剪力设计值[V]并验算挠度和裂缝宽度,确定过梁的编号。

### 6.4 选用注意事项

6.4.1 过梁计算中已包括过梁自重及墙体双面粉刷荷载(双面厚40mm),墙面另加保温材料时由设计人员另行处理。

6.4.2 选用表中的允许弯矩设计值[M]和允许剪力设计值[V]系根据实配钢筋计算所得。

6.4.3 过梁上的荷载全部按均布荷载计算,非均布荷载作用时由设计人员另行处理。

6.4.4 本图集矩形截面和L形截面过梁剖面如图1、图2。如因建筑立面设置窗套,需在过梁上增设挑耳时,矩形截面过梁中应增设附加钢筋,见图3;L形截面过梁中应伸长原挑耳部分的箍筋尺寸,见图4。挑耳向墙外伸出的长度不得大于60mm,挑耳沿窗洞跨度方向的长度和增设的附加纵向钢筋的长度按建筑要求确定。

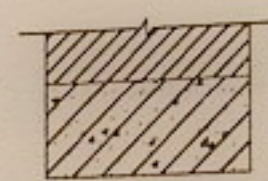


图 1

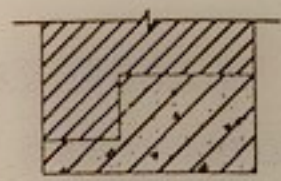


图 2

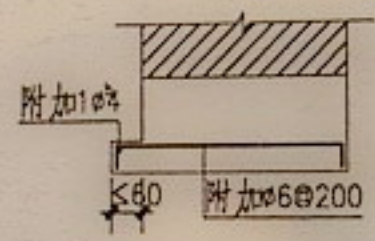


图 3

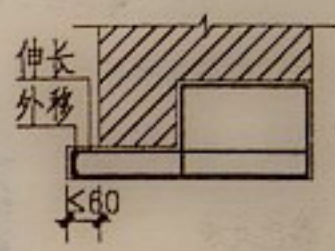


图 4

### 6.5 选用举例

例1: 240承重墙, 烧结普通砖砌体, 洞口宽度1800mm, 梁、板传至过梁上的荷载设计值30kN/m, 板下墙体高度700mm, 拟采用矩形截面过梁。因板下墙体高度700mm, 小于洞口宽度1800mm, 所以应考虑梁、板传至过梁上的荷载。由过梁编号规定和240mm厚烧结普通砖过梁选用表确定过梁号为SGLA24185, 材料表见24页。

例2: 370承重墙, 烧结多孔砖砌体, 洞口宽度800mm, 梁、板传至过梁上的荷载设计值5kN/m, 板下墙体高度900mm, 拟采用矩形截面过梁。因板下墙体高度900mm, 大于洞口宽度800mm, 所以不考虑梁、板传至过

图 名	编 制 说 明	图集号	02YG301
		页	7



马丽娜 杜秀梅 校制 蔡黎明 杜秀梅 审核设计

编制单位联系电话: 0371-6263437

梁上的荷载。由过梁编号规定和 370mm 厚烧结多孔砖过梁选用表确定过梁号为 KGLA37081, 材料表见 36 页。

7 制作、运输、安装和施工注意事项

7.1 纵向受力钢筋保护层最小厚度: 板式过梁的保护层厚度为 15mm, 梁式过梁的保护层厚度为 25mm。当过梁采用现浇时, 其保护层均应增加 5mm。

7.2 当计算耐火极限保护层厚度时, 应计入粉刷层。

7.3 板式过梁系采用焊接网配筋, 梁式过梁系采用绑扎骨架。

7.4 混凝土中不得掺用氯化物。

7.5 过梁按正向浇筑设计, 矩形截面过梁的上下面, 当无吊钩时主要依靠梁端做成斜坡来区别。梁长边在下, 制作时应注意。

7.6 如施工需要吊钩时, 可加 2#6 吊钩, 吊钩锚固长度为 210mm, 如图 (5) 所示。

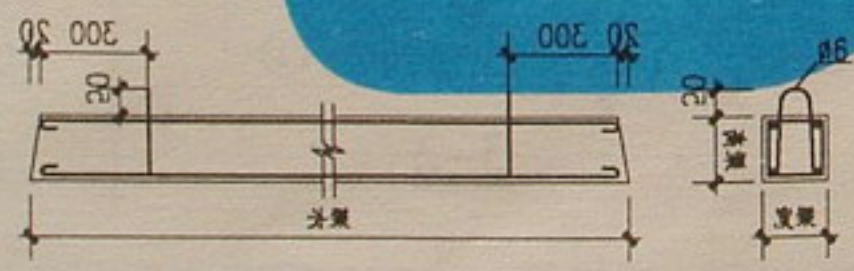


图 (5)

7.7 冬期冻结法施工时, 须采取临时支承措施。

7.8 应按具体工程设计的门窗图要求设置预埋件, 以便固定门窗框。

7.9 过梁混凝土强度达到设计强度的 70% 时方可起吊、堆放、运输, 达到 100% 的设计强度时方可安装使用。

7.10 过梁安装时, 在过梁支座处的砌体上铺设 10mm 厚与砌体同强度等级的砂浆垫层, 但砂浆强度等级不应低于 M5, 随铺随安。

7.11 运输、堆放过程中, 过梁上部要有明显标志, 不得倒放或侧放, 堆放时应加垫木, 上下垫木应在同一垂直线上, 垫木须放在距梁端 250mm 左右。

8 验收与检验要求

8.1 过梁的施工验收和质量检验应符合《混凝土结构工程施工质量验收规范》GB50204-2002 的有关规定。

9 其他

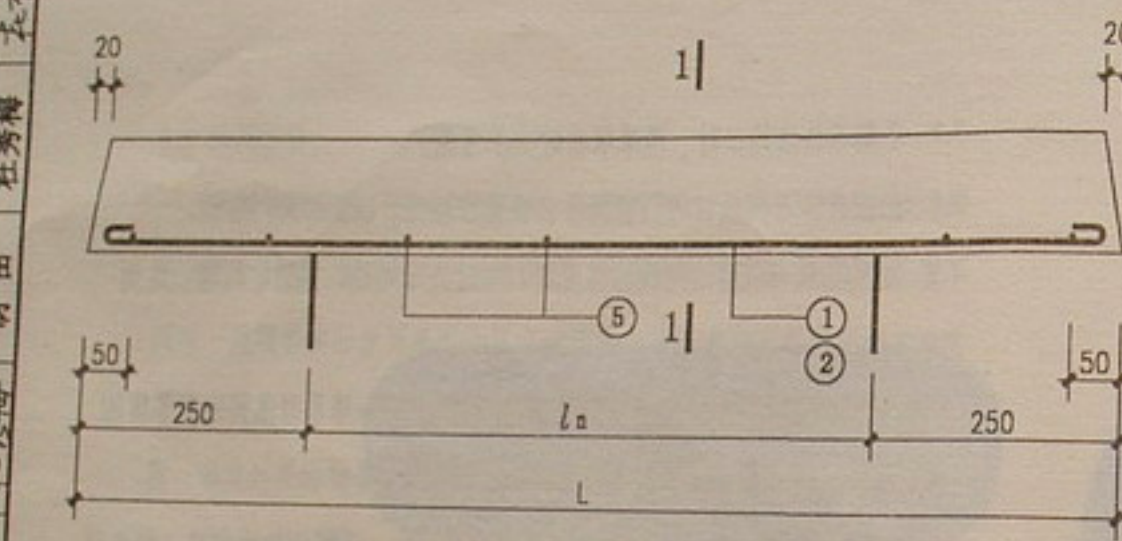
9.1 本图集尺寸单位除注明者外均为 mm。

9.2 本图集所采用的 #6 钢筋, 其化学、力学指标应符合现行国家标准《钢筋混凝土用热轧光圆钢筋》GB13013 中 Q235 钢筋的规定。

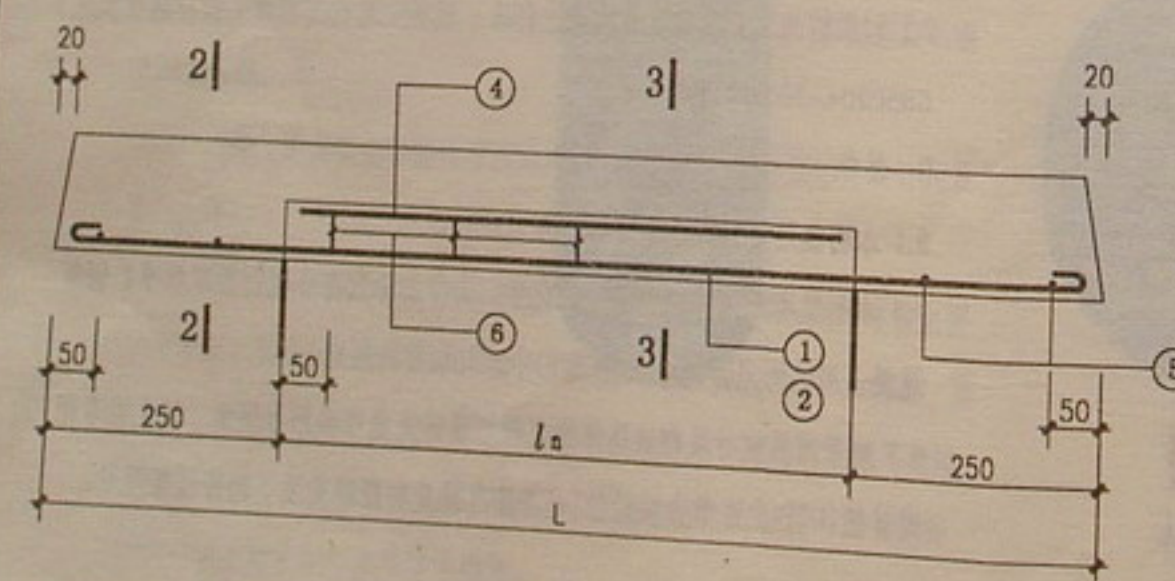
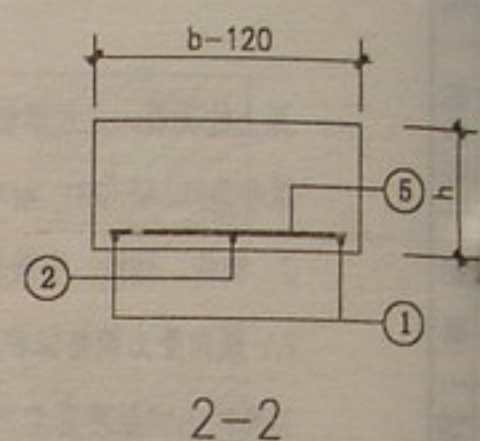
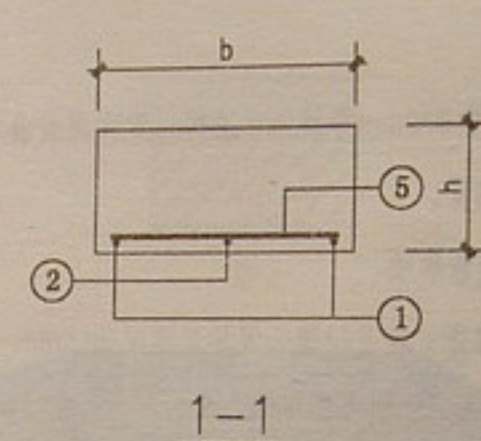
9.3 对采用其他材质砌块墙体的工程, 设计人员可参照本图集, 按允许弯矩设计值 [M] 和允许剪力设计值 [V] 并验算挠度和裂缝宽度, 选择过梁型号。

图名	编制说明	图集号	02YG301
		页	8

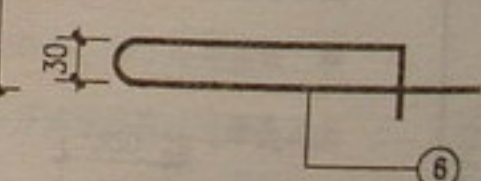
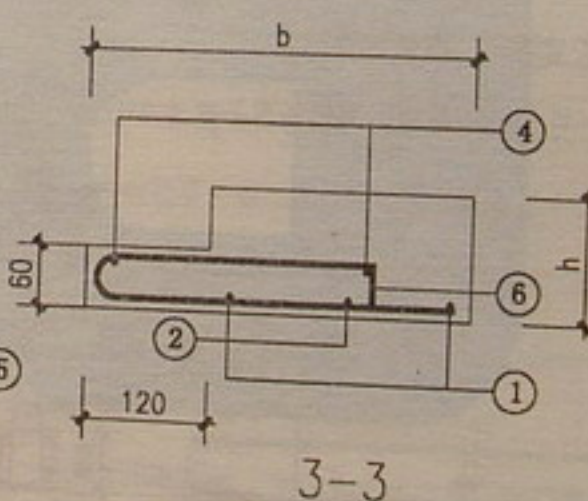




矩形板式过梁配筋大样A

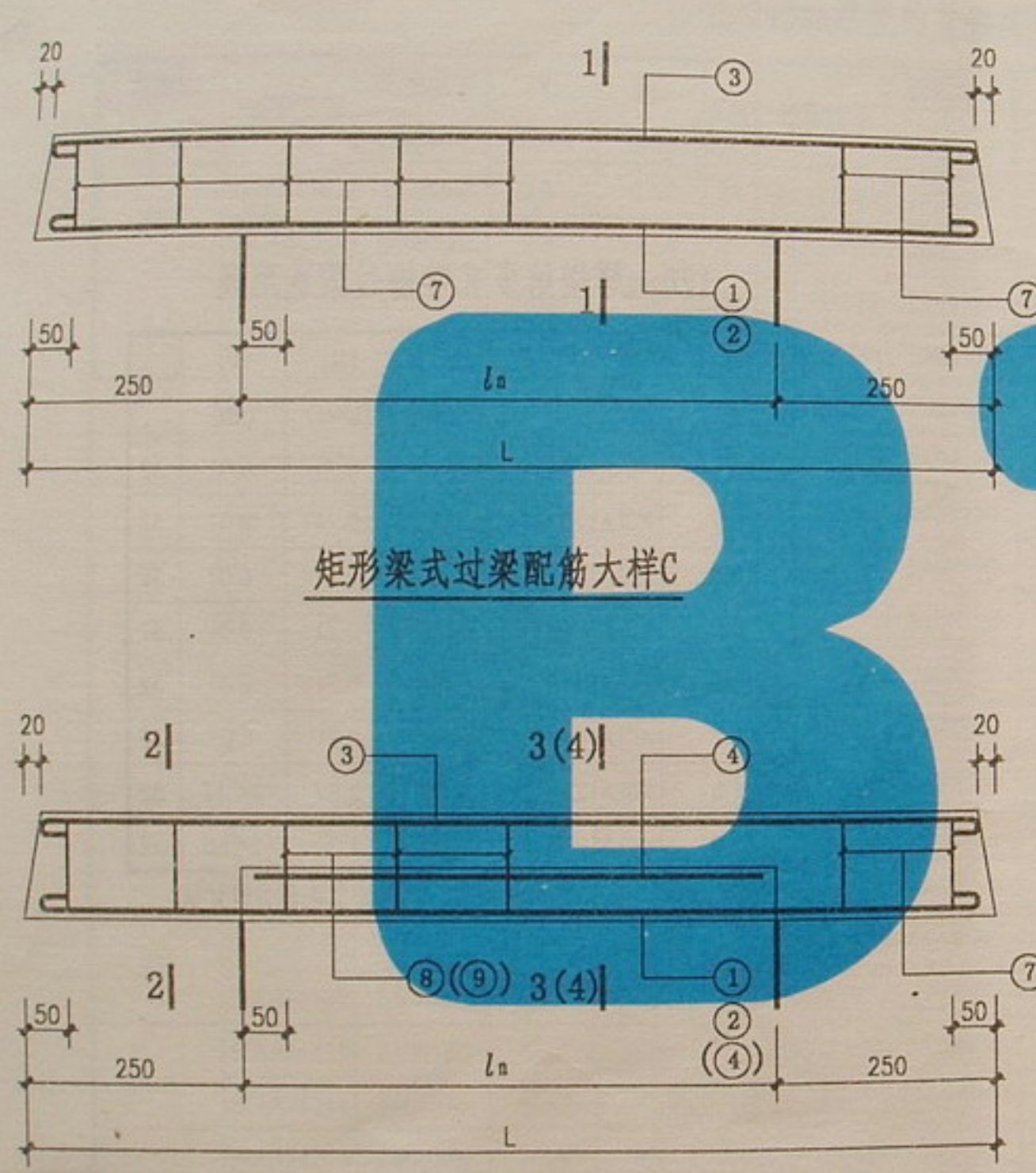


L形板式过梁配筋大样B



图名	矩形板式过梁配筋大样A		图集号	02YG301
	L形板式过梁配筋大样B		页	9





### 矩形梁式过梁配筋大样C

### L形梁式过梁配筋大样D

注:当选用烧结普通砖时,采用3-3断面。  
当选用烧结多孔砖时,采用4-4断面。

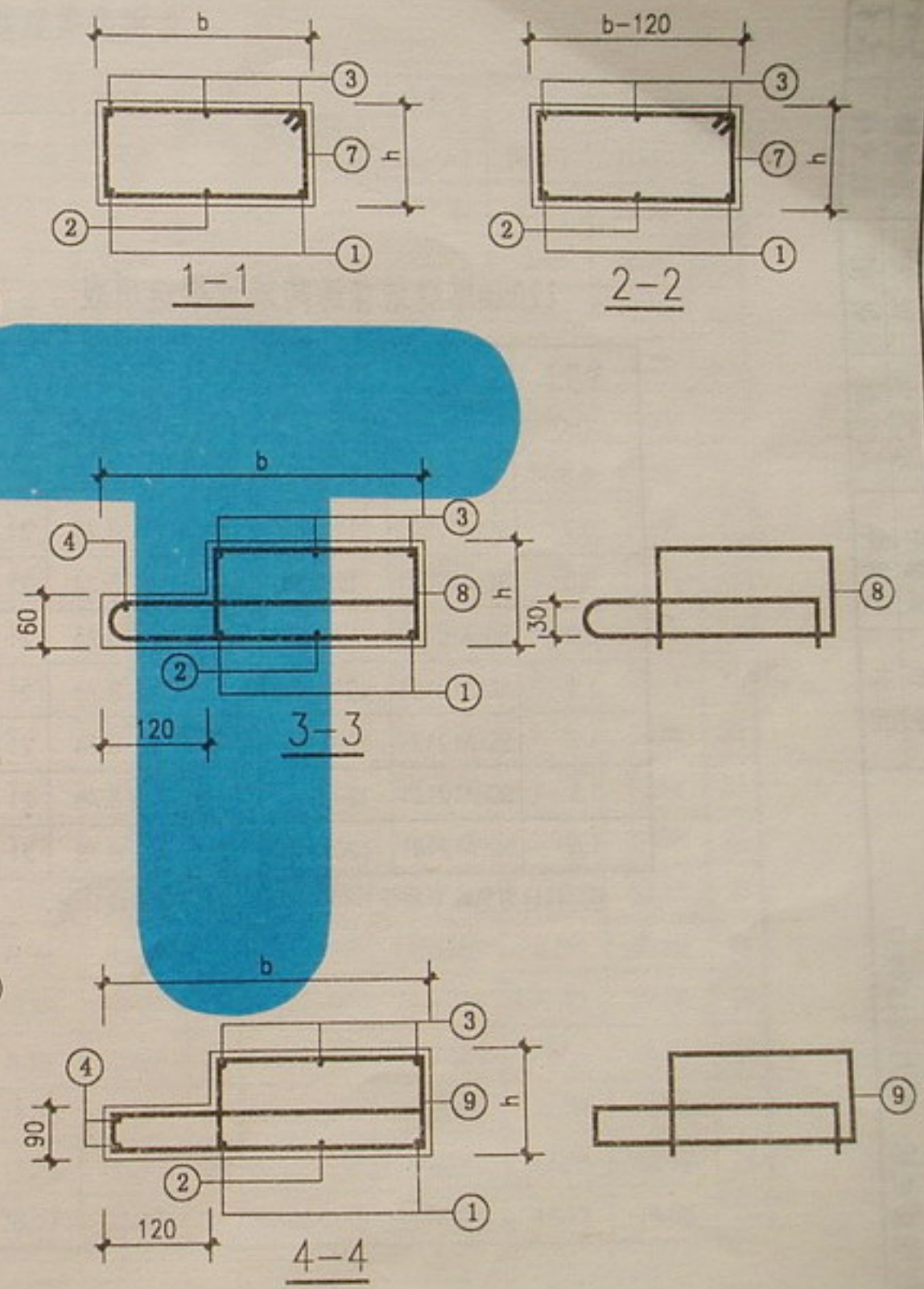


图 名	矩形梁式过梁配筋大样C	图集号	02YG30
	L形梁式过梁配筋大样D	页	10



Spencer



马丽娜 杜秀梅 蔡黎明 杜秀梅 马丽娜 杜秀梅 蔡黎明 杜秀梅

240mm厚烧结普通砖墙过梁选用表

净跨 $l_n$ (m)	过梁编号	断面尺寸 b×h(mm)	[M] (kNm)	[V] (kN)	页次	过梁编号	断面尺寸 b×h(mm)	[M] (kNm)	[V] (kN)	页次	过梁编号	断面尺寸 b×h(mm)	[M] (kNm)	[V] (kN)	页次
0.6	SGLA24061	240X60	0.5	6.47	21	SGLA24062	240X120	2.4	17.56	21	SGLA24063	240X120	2.4	17.56	21
	SGLA24064	240X120	2.4	17.56	21	SGLA24065	240X120	2.4	17.56	21	SGLA24066	240X120	2.48	20.76	21
0.7	SGLA24071	240X60	0.5	6.47	22	SGLA24072	240X120	2.4	17.56	22	SGLA24073	240X120	2.4	17.56	22
	SGLA24074	240X120	2.4	17.56	22	SGLA24075	240X120	2.79	17.56	22	SGLA24076	240X120	3.29	19.92	22
0.8	SGLA24081	240X60	0.5	6.47	22	SGLA24082	240X120	2.4	17.56	22	SGLA24083	240X120	2.4	17.56	22
	SGLA24084	240X120	2.70	17.56	22	SGLA24085	240X120	3.55	21.12	22	SGLA24086	240X120	4.20	22.92	22
0.9	SGLA24091	240X120	2.4	17.56	22	SGLA24092	240X120	2.4	17.56	22	SGLA24093	240X120	2.4	17.56	22
	SGLA24094	240X120	2.79	17.56	22	SGLA24095	240X120	3.67	20.44	22	SGLA24096	240X120	4.95	23.60	22
1.0	SGLA24101	240X120	2.4	17.56	23	SGLA24102	240X120	2.4	17.56	23	SGLA24103	240X120	2.4	17.56	23
	SGLA24104	240X120	3.55	21.32	23	SGLA24105	240X120	4.95	24.13	23	SGLA24106	240X180	6.64	36.37	23
1.2	SGLA24121	240X120	2.4	17.56	23	SGLA24122	240X120	2.4	17.56	23	SGLA24123	240X120	2.90	17.56	23
	SGLA24124	240X180	5.90	36.59	23	SGLA24125	240X180	7.69	36.59	23	SGLA24126	240X180	9.23	36.59	23
1.5	SGLA24151	240X120	2.90	17.56	23	SGLA24152	240X120	3.72	17.56	23	SGLA24153	240X180	5.90	37.57	23
	SGLA24154	240X180	9.23	37.57	23	SGLA24155	240X180	12.51	37.57	23	SGLA24156	240X240	17.08	53.11	23
1.8	SGLA24181	240X120	3.72	17.56	24	SGLA24182	240X180	5.90	38.20	24	SGLA24183	240X180	8.39	38.20	24
	SGLA24184	240X180	12.51	38.20	24	SGLA24185	240X240	18.62	54.01	24	SGLA24186	240X240	22.43	57.59	24
2.1	SGLA24211	240X180	6.64	38.64	24	SGLA24212	240X180	8.39	38.64	24	SGLA24213	240X180	11.54	38.64	24
	SGLA24214	240X240	18.62	54.64	24	SGLA24215	240X240	24.23	57.68	24	SGLA24216	240X300	32.54	74.56	24
2.4	SGLA24241	240X180	6.64	38.97	24	SGLA24242	240X240	12.23	55.10	24	SGLA24243	240X240	17.08	55.10	24
	SGLA24244	240X240	24.23	55.10	24	SGLA24245	240X300	38.17	71.23	24	SGLA24246	240X300	44.12	74.65	24

注:[M]为允许弯矩设计值,[V]为允许剪力设计值。

图名	240mm厚烧结普通砖墙过梁选用表	图集号	02YG301
		页	12

编制单位联系电话: 0371-6263437



370mm厚烧结普通砖墙过梁选用表(一)

净跨 $l_n$ (m)	过梁编号	断面尺寸 b×h(mm)	[M] (kNm)	[V] (kN)	页次	过梁编号	断面尺寸 b×h(mm)	[M] (kNm)	[V] (kN)	页次	过梁编号	断面尺寸 b×h(mm)	[M] (kNm)	[V] (kN)	页次
0.6	SGLA37061	370X120	2.47	27.07	25	SGLA37062	370X120	2.47	27.07	25	SGLA37063	370X120	2.47	27.07	25
	SGLA37064	370X120	2.47	27.07	25	SGLA37065	370X120	2.55	31.79	25	SGLA37066	370X120	2.55	31.79	25
0.7	SGLA37071	370X120	2.47	27.07	25	SGLA37072	370X120	2.47	27.07	25	SGLA37073	370X120	2.47	27.07	25
	SGLA37074	370X120	2.47	27.07	25	SGLA37075	370X120	2.55	32.64	25	SGLA37076	370X120	3.86	32.64	25
0.8	SGLA37081	370X120	2.47	27.07	25	SGLA37082	370X120	2.47	27.07	25	SGLA37083	370X120	2.47	27.07	25
	SGLA37084	370X120	2.87	27.07	25	SGLA37085	370X120	3.86	31.43	25	SGLA37086	370X120	4.46	33.24	25
0.9	SGLA37091	370X120	2.47	27.07	26	SGLA37092	370X120	2.47	27.07	26	SGLA37093	370X120	2.47	27.07	26
	SGLA37094	370X120	3.86	32.11	26	SGLA37095	370X120	4.46	32.11	26	SGLA37096	370X120	5.34	33.69	26
1.0	SGLA37101	370X120	2.47	27.07	26	SGLA37102	370X120	2.47	27.07	26	SGLA37103	370X120	2.87	27.07	26
	SGLA37104	370X120	3.86	31.23	26	SGLA37105	370X120	5.34	31.23	26	SGLA37106	370X180	6.83	53.28	26
1.2	SGLA37121	370X120	2.47	27.07	26	SGLA37122	370X120	2.87	27.07	26	SGLA37123	370X120	4.35	27.07	26
	SGLA37124	370X180	6.05	55.02	26	SGLA37125	370X180	7.94	55.02	26	SGLA37126	370X180	9.62	55.02	26
1.5	SGLA37151	370X120	2.87	27.07	27	SGLA37152	370X120	4.35	27.07	27	SGLA37153	370X180	6.05	53.62	27
	SGLA37154	370X180	9.62	53.62	27	SGLA37155	370X180	13.30	53.62	27	SGLA37156	370X240	19.41	75.81	27
1.8	SGLA37181	370X180	6.0	53.98	27	SGLA37182	370X180	6.83	53.98	27	SGLA37183	370X180	8.70	53.98	27
	SGLA37184	370X180	13.30	53.98	27	SGLA37185	370X240	19.41	76.32	27	SGLA37186	370X240	25.69	79.90	27
2.1	SGLA37211	370X180	6.83	54.24	27	SGLA37212	370X180	9.62	54.24	27	SGLA37213	370X240	13.89	76.68	27
	SGLA37214	370X240	19.41	76.68	27	SGLA37215	370X240	25.69	79.73	27	SGLA37216	370X300	34.00	103.06	27
2.4	SGLA37241	370X180	9.62	54.42	28	SGLA37242	370X240	13.89	76.94	28	SGLA37243	370X240	19.41	76.94	28
	SGLA37244	370X240	25.69	76.94	28	SGLA37245	370X300	34.00	99.46	28	SGLA37246	370X300	43.35	104.60	28

注:[M]为允许弯矩设计值,[V]为允许剪力设计值。

图名 370mm厚烧结普通砖墙过梁选用表(一)

图集号 02YG301

页

13



370mm厚烧结普通砖墙过梁选用表(二)

净跨 $l_n$ (m)	过梁编号	断面尺寸 b×h(mm)	[M] (kNm)	[V] (kN)	页次	过梁编号	断面尺寸 b×h(mm)	[M] (kNm)	[V] (kN)	页次	过梁编号	断面尺寸 b×h(mm)	[M] (kNm)	[V] (kN)	页次
0.6	SGLB37061	370X120	2.42	18.29	28	SGLB37062	370X120	2.42	18.29	28	SGLB37063	370X120	2.42	18.29	28
	SGLB37064	370X120	2.42	18.29	28	SGLB37065	370X120	2.48	23.94	28	SGLB37066	370X120	2.48	23.94	28
0.7	SGLB37071	370X120	2.42	18.29	28	SGLB37072	370X120	2.42	18.29	28	SGLB37073	370X120	2.42	18.29	28
	SGLB37074	370X120	2.42	18.29	28	SGLB37075	370X120	2.48	24.78	28	SGLB37076	370X120	3.69	24.78	28
0.8	SGLB37081	370X120	2.42	18.29	29	SGLB37082	370X120	2.42	18.29	29	SGLB37083	370X120	2.42	18.29	29
	SGLB37084	370X120	2.80	18.29	29	SGLB37085	370X120	3.69	23.58	29	SGLB37086	370X120	4.23	25.38	29
0.9	SGLB37091	370X120	2.42	18.29	29	SGLB37092	370X120	2.42	18.29	29	SGLB37093	370X120	2.42	18.29	29
	SGLB37094	370X120	3.69	24.26	29	SGLB37095	370X120	4.23	24.26	29	SGLB37096	370X120	5.00	25.83	29
1.0	SGLB37101	370X120	2.42	18.29	29	SGLB37102	370X120	2.42	18.29	29	SGLB37103	370X120	2.80	18.29	29
	SGLB37104	370X120	3.69	23.38	29	SGLB37105	370X120	5.00	26.18	29	SGLB37106	370X180	6.66	39.88	29
1.2	SGLB37121	370X120	2.42	18.29	30	SGLB37122	370X120	2.80	18.29	30	SGLB37123	370X120	4.19	18.29	30
	SGLB37124	370X180	5.92	41.62	30	SGLB37125	370X180	7.72	41.62	30	SGLB37126	370X180	9.27	41.62	30
1.5	SGLB37151	370X120	2.80	18.29	30	SGLB37152	370X120	4.19	18.29	30	SGLB37153	370X180	5.92	40.22	30
	SGLB37154	370X180	9.27	40.22	30	SGLB37155	370X180	12.60	40.22	30	SGLB37156	370X240	18.71	56.87	30
1.8	SGLB37181	370X180	5.80	40.59	30	SGLB37182	370X180	6.66	40.59	30	SGLB37183	370X180	8.43	40.59	30
	SGLB37184	370X180	12.60	40.59	30	SGLB37185	370X240	18.71	57.38	30	SGLB37186	370X240	24.40	60.96	30
2.1	SGLB37211	370X180	6.66	40.84	31	SGLB37212	370X180	8.43	40.84	31	SGLB37213	370X240	13.55	57.74	31
	SGLB37214	370X240	22.56	57.74	31	SGLB37215	370X240	32.53	60.78	31	SGLB37216	370X300	35.99	78.57	31
2.4	SGLB37241	370X180	8.43	41.03	31	SGLB37242	370X240	12.26	58.00	31	SGLB37243	370X240	18.71	58.00	31
	SGLB37244	370X240	28.40	58.00	31	SGLB37245	370X300	44.46	74.98	31	SGLB37246	370X300	47.00	80.11	31

注:[M]为允许弯矩设计值,[V]为允许剪力设计值。

图名 370mm厚烧结普通砖墙过梁选用表(二)

图集号 02YG3

页

14



马面梅 对校 马面梅 设计 蔡黎明 设计 马面梅 设计

240mm厚烧结多孔砖墙过梁选用表

净跨 $L_n$ (m)	过梁编号	断面尺寸 b×h(mm)	[M] (kNm)	[V] (kN)	页次	过梁编号	断面尺寸 b×h(mm)	[M] (kNm)	[V] (kN)	页次	过梁编号	断面尺寸 b×h(mm)	[M] (kNm)	[V] (kN)	页次
0.6	KGLA24061	240X90	1.00	12.01	32	KGLA24062	240X90	1.00	12.01	32	KGLA24063	240X90	1.00	12.01	32
	KGLA24064	240X90	1.50	12.01	32	KGLA24065	240X90	1.58	12.01	32	KGLA24066	240X180	2.97	35.41	32
0.7	KGLA24071	240X90	1.00	12.01	33	KGLA24072	240X90	1.00	12.01	33	KGLA24073	240X90	1.50	12.01	33
	KGLA24074	240X90	1.91	12.01	33	KGLA24075	240X180	2.97	33.98	33	KGLA24076	240X180	2.97	33.98	33
0.8	KGLA24081	240X90	1.00	12.01	33	KGLA24082	240X90	1.00	12.01	33	KGLA24083	240X90	1.50	12.01	33
	KGLA24084	240X90	2.60	12.01	33	KGLA24085	240X180	2.97	36.03	33	KGLA24086	240X180	4.38	36.03	33
0.9	KGLA24091	240X90	1.00	12.01	33	KGLA24092	240X90	1.50	12.01	33	KGLA24093	240X90	1.91	12.01	33
	KGLA24094	240X180	3.18	36.72	33	KGLA24095	240X180	4.38	34.87	33	KGLA24096	240X180	5.90	34.87	33
1.0	KGLA24101	240X90	1.00	12.01	34	KGLA24102	240X90	1.50	12.01	34	KGLA24103	240X90	1.91	12.01	34
	KGLA24104	240X180	4.54	36.37	34	KGLA24105	240X180	5.90	36.37	34	KGLA24106	240X180	6.64	36.37	34
1.2	KGLA24121	240X90	1.00	12.01	34	KGLA24122	240X90	1.91	12.01	34	KGLA24123	240X180	2.97	36.59	34
	KGLA24124	240X180	5.90	36.59	34	KGLA24125	240X180	6.64	36.59	34	KGLA24126	240X180	9.23	36.59	34
1.5	KGLA24151	240X180	2.97	37.57	34	KGLA24152	240X180	4.54	37.57	34	KGLA24153	240X180	5.90	37.57	34
	KGLA24154	240X180	8.39	37.57	34	KGLA24155	240X180	11.54	37.57	34	KGLA24156	240X180	14.34	40.65	34
1.8	KGLA24181	240X180	4.54	38.20	35	KGLA24182	240X180	5.90	38.20	35	KGLA24183	240X180	6.64	38.20	35
	KGLA24184	240X180	11.84	38.20	35	KGLA24185	240X270	19.85	61.91	35	KGLA24186	240X270	25.20	61.91	35
2.1	KGLA24211	240X180	4.54	38.64	35	KGLA24212	240X180	6.64	38.64	35	KGLA24213	240X180	11.54	38.64	35
	KGLA24214	240X270	19.11	62.63	35	KGLA24215	240X270	26.21	62.63	35	KGLA24216	240X270	33.17	66.12	35
2.4	KGLA24241	240X180	6.40	38.97	35	KGLA24242	240X180	11.54	38.97	35	KGLA24243	240X270	14.15	63.16	35
	KGLA24244	240X270	25.28	63.16	35	KGLA24245	240X270	33.17	64.68	35	KGLA24246	240X270	40.21	66.20	35

注:[M]为允许弯矩设计值,[V]为允许剪力设计值。

图名	240mm厚烧结多孔砖墙过梁选用表	图集号	02YG301
		页	15

编制单位联系电话: 0371-6263437



370mm厚烧结多孔砖墙过梁选用表(一)

净跨 $l_n$ (m)	过梁编号	断面尺寸 b×h(mm)	[M] (kNm)	[V] (kN)	页次	过梁编号	断面尺寸 b×h(mm)	[M] (kNm)	[V] (kN)	页次	过梁编号	断面尺寸 b×h(mm)	[M] (kNm)	[V] (kN)	页次
0.6	KGLA37061	370X90	1.11	18.52	36	KGLA37062	370X90	1.11	18.52	36	KGLA37063	370X90	1.11	18.52	36
	KGLA37064	370X90	1.92	18.52	36	KGLA37065	370X90	1.92	18.52	36	KGLA37066	370X180	4.45	54.24	36
0.7	KGLA37071	370X90	1.11	18.52	36	KGLA37072	370X90	1.11	18.52	36	KGLA37073	370X90	1.11	18.52	36
	KGLA37074	370X90	1.92	18.52	36	KGLA37075	370X180	4.45	55.67	36	KGLA37076	370X180	4.45	55.67	36
0.8	KGLA37081	370X90	1.11	18.52	36	KGLA37082	370X90	1.11	18.52	36	KGLA37083	370X90	1.92	18.52	36
	KGLA37084	370X90	2.87	18.52	36	KGLA37085	370X180	4.45	53.62	36	KGLA37086	370X180	4.45	53.62	36
0.9	KGLA37091	370X90	1.11	18.52	37	KGLA37092	370X90	1.11	18.52	37	KGLA37093	370X90	1.92	18.52	37
	KGLA37094	370X180	4.45	54.78	37	KGLA37095	370X180	4.45	54.78	37	KGLA37096	370X180	6.83	54.78	37
1.0	KGLA37101	370X90	1.11	18.52	37	KGLA37102	370X90	1.92	18.52	37	KGLA37103	370X180	4.45	53.28	37
	KGLA37104	370X180	4.45	53.28	37	KGLA37105	370X180	6.83	53.28	37	KGLA37106	370X180	6.83	53.28	37
1.2	KGLA37121	370X90	1.11	18.52	37	KGLA37122	370X90	2.87	18.52	37	KGLA37123	370X180	4.45	55.02	37
	KGLA37124	370X180	6.83	55.02	37	KGLA37125	370X180	8.70	55.02	37	KGLA37126	370X180	9.62	55.02	37
1.5	KGLA37151	370X180	4.45	53.62	38	KGLA37152	370X180	4.45	53.62	38	KGLA37153	370X180	6.83	53.62	38
	KGLA37154	370X180	9.62	53.62	38	KGLA37155	370X180	13.30	53.62	38	KGLA37156	370X180	16.06	56.70	38
1.8	KGLA37181	370X180	4.45	53.98	38	KGLA37182	370X180	6.83	53.98	38	KGLA37183	370X180	8.70	53.98	38
	KGLA37184	370X180	13.30	53.98	38	KGLA37185	370X270	22.46	87.49	38	KGLA37186	370X270	22.46	87.49	38
2.1	KGLA37211	370X180	6.83	54.24	38	KGLA37212	370X180	9.62	54.24	38	KGLA37213	370X180	13.30	54.24	38
	KGLA37214	370X270	22.46	87.90	38	KGLA37215	370X270	27.43	87.90	38	KGLA37216	370X270	35.29	91.39	38
2.4	KGLA37241	370X180	8.70	54.42	39	KGLA37242	370X180	13.30	54.42	39	KGLA37243	370X180	22.46	88.20	39
	KGLA37244	370X270	27.43	88.20	39	KGLA37245	370X270	35.29	89.72	39	KGLA37246	370X270	43.67	92.76	39

注:[M]为允许弯矩设计值,[V]为允许剪力设计值。

图 名	370mm厚烧结多孔砖墙过梁选用表(一)	图集号	02YG301
		页	16



370mm厚烧结多孔砖墙过梁选用表(二)

净跨 $L_n$ (m)	过梁编号	断面尺寸 b×h(mm)	[M] (kNm)	[V] (kN)	页次	过梁编号	断面尺寸 b×h(mm)	[M] (kNm)	[V] (kN)	页次	过梁编号	断面尺寸 b×h(mm)	[M] (kNm)	[V] (kN)	页次
0.6											KGLB37066	370X180	4.39	40.84	39
0.7						KGLB37075	370X180	4.39	42.27	39	KGLB37076	370X180	4.39	42.27	39
0.8						KGLB37085	370X180	4.39	40.22	39	KGLB37086	370X180	4.39	40.22	39
0.9	KGLB37094	370X180	4.39	41.38	39	KGLB37095	370X180	4.39	41.38	39	KGLB37096	370X180	6.66	41.38	39
1.0											KGLB37103	370X180	4.39	39.88	39
	KGLB37104	370X180	4.39	39.88	39	KGLB37105	370X180	6.66	39.88	39	KGLB37106	370X180	6.66	39.88	39
1.2											KGLB37123	370X180	4.39	41.62	40
	KGLB37124	370X180	6.66	41.62	40	KGLB37125	370X180	8.43	41.62	40	KGLB37126	370X180	9.27	41.62	40
1.5	KGLB37151	370X180	4.39	40.22	40	KGLB37152	370X180	4.39	40.22	40	KGLB37153	370X180	6.66	40.22	40
	KGLB37154	370X180	9.27	40.22	40	KGLB37155	370X180	12.60	40.22	40	KGLB37156	370X180	16.09	43.30	40
1.8	KGLB37181	370X180	4.39	40.59	40	KGLB37182	370X180	6.66	40.59	40	KGLB37183	370X180	8.43	40.59	40
	KGLB37184	370X180	12.60	40.59	40	KGLB37185	370X270	21.76	65.78	40	KGLB37186	370X270	26.35	65.78	40
2.1	KGLB37211	370X180	6.66	40.84	41	KGLB37212	370X180	9.27	40.84	41	KGLB37213	370X180	12.60	40.84	41
	KGLB37214	370X270	21.76	66.19	41	KGLB37215	370X270	33.41	66.19	41	KGLB37216	370X270	35.71	69.68	41
2.4	KGLB37241	370X180	8.43	41.03	41	KGLB37242	370X180	12.60	41.03	41	KGLB37243	370X180	21.76	66.49	41
	KGLB37244	370X270	26.35	66.49	41	KGLB37245	370X270	35.71	68.01	41	KGLB37246	370X270	40.51	71.04	41

注:[M]为允许弯矩设计值,[V]为允许剪力设计值。

图名 370mm厚烧结多孔砖墙过梁选用表(二)

图集号 02YG301

页 17



190mm厚混凝土小型空心砌块墙过梁选用表

净跨 $l_n$ (m)	过梁编号	断面尺寸 b×h(mm)	[M] (kNm)	[V] (kN)	页次	过梁编号	断面尺寸 b×h(mm)	[M] (kNm)	[V] (kN)	页次	过梁编号	断面尺寸 b×h(mm)	[M] (kNm)	[V] (kN)	页次
0.6	QGLA19061	190X190	1.80	31.89	42	QGLA19062	190X190	1.80	31.89	42	QGLA19063	190X190	1.80	31.89	42
	QGLA19064	190X190	1.80	31.89	42	QGLA19065	190X190	1.80	31.89	42	QGLA19066	190X190	3.15	31.89	42
0.7	QGLA19071	190X190	1.80	30.35	42	QGLA19072	190X190	1.80	30.35	42	QGLA19073	190X190	1.80	30.35	42
	QGLA19074	190X190	1.80	30.35	42	QGLA19075	190X190	3.15	30.35	42	QGLA19076	190X190	3.15	30.35	42
0.8	QGLA19081	190X190	1.80	32.55	42	QGLA19082	190X190	1.80	32.55	42	QGLA19083	190X190	1.80	32.55	42
	QGLA19084	190X190	3.15	32.55	42	QGLA19085	190X190	3.15	32.55	42	QGLA19086	190X190	4.81	32.55	42
0.9	QGLA19091	190X190	1.80	31.31	43	QGLA19092	190X190	1.80	31.31	43	QGLA19093	190X190	1.80	31.31	43
	QGLA19094	190X190	3.15	31.31	43	QGLA19095	190X190	4.81	31.31	43	QGLA19096	190X190	4.81	31.31	43
1.0	QGLA19101	190X190	1.80	32.91	43	QGLA19102	190X190	1.80	32.91	43	QGLA19103	190X190	3.15	32.91	43
	QGLA19104	190X190	4.81	32.91	43	QGLA19105	190X190	4.81	32.91	43	QGLA19106	190X190	7.00	32.91	43
1.2	QGLA19121	190X190	1.80	33.14	43	QGLA19122	190X190	1.80	33.14	43	QGLA19123	190X190	3.15	33.14	43
	QGLA19124	190X190	4.81	33.14	43	QGLA19125	190X190	6.74	33.14	43	QGLA19126	190X190	9.65	37.33	43
1.5	QGLA19151	190X190	1.80	34.19	44	QGLA19152	190X190	3.15	34.19	44	QGLA19153	190X190	4.81	34.19	44
	QGLA19154	190X190	8.80	34.19	44	QGLA19155	190X190	11.98	35.84	44					
1.8	QGLA19181	190X190	3.15	34.87	44	QGLA19182	190X190	4.81	34.87	44	QGLA19183	190X190	6.74	34.87	44
	QGLA19184	190X190	11.98	34.87	44	QGLA19185	190X290	16.78	57.36	44					
2.1	QGLA19211	190X190	4.81	35.34	44	QGLA19212	190X190	6.74	35.34	44	QGLA19213	190X190	9.65	35.34	44
	QGLA19214	190X290	16.78	58.14	44										
2.4	QGLA19241	190X190	4.81	35.69	44	QGLA19242	190X190	9.26	35.69	44	QGLA19243	190X290	15.19	58.72	44
	QGLA19244	190X290	23.12	58.72	44										

注:[M]为允许弯矩设计值,[V]为允许剪力设计值。

图名

190mm厚混凝土小型空心  
砌块墙过梁选用表

图集号 02YG301

页

18



100mm、150mm、200mm厚加气混凝土砌块填充墙过梁选用表

净跨 $l_n$ (m)	墙厚100(mm)					墙厚150(mm)					墙厚200(mm)				
	过梁编号	断面尺寸 b×h(mm)	[M] (kNm)	[V] (kN)	页次	过梁编号	断面尺寸 b×h(mm)	[M] (kNm)	[V] (kN)	页次	过梁编号	断面尺寸 b×h(mm)	[M] (kNm)	[V] (kN)	页次
0.6	TGLA10061	100X100	0.82	5.78	45	TGLA15061	150X100	0.84	8.66	46	TGLA20061	200X100	0.85	11.55	47
	TGLA10062	100X100	0.82	5.78	45	TGLA15062	150X100	0.84	8.66	46	TGLA20062	200X100	0.85	11.55	47
0.7	TGLA10071	100X100	0.82	5.78	45	TGLA15071	150X100	0.84	8.66	46	TGLA20071	200X100	0.85	11.55	47
	TGLA10072	100X100	0.82	5.78	45	TGLA15072	150X100	0.84	8.66	46	TGLA20072	200X100	0.85	11.55	47
0.8	TGLA10081	100X100	0.82	5.78	45	TGLA15081	150X100	0.84	8.66	46	TGLA20081	200X100	0.85	11.55	47
	TGLA10082	100X100	0.82	5.78	45	TGLA15082	150X100	0.84	8.66	46	TGLA20082	200X100	0.85	11.55	47
0.9	TGLA10091	100X100	0.82	5.78	45	TGLA15091	150X100	0.84	8.66	46	TGLA20091	200X100	0.85	11.55	47
	TGLA10092	100X100	0.82	5.78	45	TGLA15092	150X100	0.84	8.66	46	TGLA20092	200X100	0.85	11.55	47
1.0	TGLA10101	100X100	0.82	5.78	45	TGLA15101	150X100	0.84	8.66	46	TGLA20101	200X100	1.47	11.55	47
	TGLA10102	100X100	0.82	5.78	45	TGLA15102	150X100	0.84	8.66	46	TGLA20102	200X100	1.47	11.55	47
1.2	TGLA10121	100X100	0.82	5.78	45	TGLA15121	150X100	0.84	8.66	46	TGLA20121	200X100	0.85	11.55	47
	TGLA10122	100X100	1.35	5.78	45	TGLA15122	150X100	1.43	8.66	46	TGLA20122	200X100	1.47	11.55	47
1.5	TGLA10151	100X150	2.20	17.40	45	TGLA15151	150X150	2.27	21.83	46	TGLA20151	200X150	2.31	26.25	47
	TGLA10152	100X150	2.20	17.40	45	TGLA15152	150X150	2.27	21.83	46	TGLA20152	200X150	3.51	26.25	47
1.8	TGLA10181	100X150	2.20	17.90	45	TGLA15181	150X150	3.41	22.33	46	TGLA20181	200X150	2.31	26.76	47
	TGLA10182	100X150	2.20	17.90	45	TGLA15182	150X150	3.41	22.33	46	TGLA20182	200X150	3.51	26.76	47
2.1	TGLA10211	100X150	2.20	18.25	45	TGLA15211	150X150	2.27	22.68	46	TGLA20211	200X150	3.51	27.11	47
	TGLA10212	100X150	3.23	18.25	45	TGLA15212	150X150	4.68	22.68	46	TGLA20212	200X150	4.88	27.11	47
2.4	TGLA10241	100X150	2.20	18.51	45	TGLA15241	150X150	2.27	22.94	46	TGLA20241	200X150	3.51	27.37	47
	TGLA10242	100X150	4.29	18.51	45	TGLA15242	150X150	4.84	22.94	46	TGLA20242	200X150	6.60	27.37	47

注:[M]为允许弯矩设计值,[V]为允许剪力设计值。

图 名

100mm、150mm、200mm厚加气  
混凝土砌块填充墙过梁选用表

图集号

02YG301

页

19

审核

蔡黎明

张继明

校对

马丽娜

马丽娜

杜秀梅



250mm、300mm厚加气混凝土砌块填充墙过梁选用表

净跨 $L_n$ (m)	墙厚250(mm)					墙厚300(mm)				
	过梁编号	断面尺寸 bxh(mm)	[M] (kNm)	[V] (kN)	页次	过梁编号	断面尺寸 bxh(mm)	[M] (kNm)	[V] (kN)	页次
0.6	TGLA25061	250X100	1.20	14.44	48	TGLA30061	300X100	1.28	17.33	49
	TGLA25062	250X100	1.20	14.44	48	TGLA30062	300X100	1.28	17.33	49
0.7	TGLA25071	250X100	1.20	14.44	48	TGLA30071	300X100	1.28	17.33	49
	TGLA25072	250X100	1.20	14.44	48	TGLA30072	300X100	1.28	17.33	49
0.8	TGLA25081	250X100	1.20	14.44	48	TGLA30081	300X100	1.28	17.33	49
	TGLA25082	250X100	1.20	14.44	48	TGLA30082	300X100	1.28	17.33	49
0.9	TGLA25091	250X100	1.20	14.44	48	TGLA30091	300X100	1.28	17.33	49
	TGLA25092	250X100	1.60	14.44	48	TGLA30092	300X100	1.28	17.33	49
1.0	TGLA25101	250X100	1.20	14.44	48	TGLA30101	300X100	2.20	17.33	49
	TGLA25102	250X100	1.80	14.44	48	TGLA30102	300X100	2.20	17.33	49
1.2	TGLA25121	250X100	1.80	14.44	48	TGLA30121	300X100	1.28	17.33	49
	TGLA25122	250X100	2.25	14.44	48	TGLA30122	300X100	2.20	17.33	49
1.5	TGLA25151	250X150	2.90	30.68	48	TGLA30151	300X150	3.47	35.11	49
	TGLA25152	250X150	3.57	30.68	48	TGLA30152	300X150	3.47	35.11	49
1.8	TGLA25181	250X150	3.50	31.18	48	TGLA30181	300X150	3.47	35.61	49
	TGLA25182	250X150	5.18	31.18	48	TGLA30182	300X150	5.26	35.61	49
2.1	TGLA25211	250X150	3.57	31.53	48	TGLA30211	300X150	3.47	35.96	49
	TGLA25212	250X150	5.18	31.53	48	TGLA30212	300X150	5.26	35.96	49
2.4	TGLA25241	250X150	5.18	31.79	48	TGLA30241	300X150	6.65	36.22	49
	TGLA25242	250X150	7.14	31.79	48	TGLA30242	300X150	9.91	36.22	49

注:[M]为允许弯矩设计值,[V]为允许剪力设计值。

图 名	250mm、300mm厚加气 混凝土砌块填充墙过梁选用表		图集号	02YG301
			页	20



## SGLA12061~SGLA24066 材料表

过梁编号	过梁配筋大样	$L_n$ (mm)	$L$ (mm)	混凝土 体积( $m^3$ )	过梁自重 (kN)	①		②		③		④		⑤		⑥		⑦		⑧		⑨		钢筋用量 (kg)	含钢量 ( $kg/m^3$ )	
						规格	长度	规格	长度	规格	长度	规格	长度	规格	长度	规格	长度	规格	长度	规格	长度	规格	长度			规格
SGLA12061	A	600	1100	0.008	0.198	2#6	1150							7#4	90									0.57	72	
SGLA12071	A	700	1200	0.009	0.216	2#6	1250							7#4	90									0.62	71	
SGLA12081	A	800	1300	0.009	0.234	2#6	1350							8#4	90									0.67	72	
SGLA12091	A	900	1400	0.010	0.252	2#6	1450							8#4	90									0.72	71	
SGLA12101	A	1000	1500	0.022	0.540	2#6	1550							9#4	90									0.77	36	
SGLA12121	A	1200	1700	0.024	0.612	2#6	1750							10#4	90									0.87	35	
SGLA12151	A	1500	2000	0.029	0.720	2#8	2070							12#4	90									1.74	60	
SGLA12181	A	1800	2300	0.033	0.828	2#10	2400							14#4	90									3.08	93	
SGLA24061	A	600	1100	0.016	0.396	2#6	1150	1#6	1150					7#4	210									0.91	57	
SGLA24062	A			0.032	0.792	2#8	1170	1#6	1150					7#4	210									1.32	41	
SGLA24063	A			0.032	0.792	2#8	1170	1#6	1150					7#4	210									1.32	41	
SGLA24064	A			0.032	0.792	2#8	1170	1#6	1150					7#4	210									1.32	41	
SGLA24065	A			0.032	0.792	2#8	1170	1#6	1150					7#4	210									1.32	41	
SGLA24066	C			0.032	0.792	2#8	1170	1#8	1170	2#6	1150					7#4	210								1.32	41
																				7#6	760				3.08	97



SGLA24071~SGLA24096 材料表

过梁号	过梁大样	L <sub>n</sub> (mm)	L (mm)	混凝土 体积(m <sup>3</sup> )	过梁自重 (kN)	①		②		③		④		⑤		⑥		⑦		⑧		⑨		钢筋用量 (kg)	含钢量 (kg/m <sup>3</sup> )
						规格	长度	规格	长度	规格	长度	规格	长度	规格	长度	规格	长度	规格	长度	规格	长度	规格	长度		
SGLA24071	A	700	1200	0.017	0.432	2Φ6	1250	1Φ6	1250					7Φ4	210									0.98	57
SGLA24072	A			0.035	0.864	2Φ8	1270	1Φ6	1250					7Φ4	210									1.43	41
SGLA24073	A			0.035	0.864	2Φ8	1270	1Φ6	1250					7Φ4	210									1.43	41
SGLA24074	A			0.035	0.864	2Φ8	1270	1Φ6	1250					7Φ4	210									1.43	41
SGLA24075	A			0.035	0.864	2Φ8	1270	1Φ8	1270					7Φ4	210									1.65	48
SGLA24076	C			0.035	0.864	2Φ10	1300	1Φ8	1270	2Φ6	1250							7Φ6	760					3.84	111
SGLA24081	A	800	1300	0.019	0.468	2Φ6	1350	1Φ6	1350					8Φ4	210									1.07	56
SGLA24082	A			0.037	0.936	2Φ8	1370	1Φ6	1350					8Φ4	210									1.55	41
SGLA24083	A			0.037	0.936	2Φ8	1370	1Φ6	1350					8Φ4	210									1.55	41
SGLA24084	A			0.037	0.936	2Φ8	1370	1Φ8	1370					8Φ4	210									1.79	48
SGLA24085	C			0.037	0.936	2Φ12	1430			2Φ6	1350							8Φ6	760					4.49	120
SGLA24086	C			0.037	0.936	2Φ12	1430	1Φ8	1370	2Φ6	1350							9Φ6	760					5.20	139
SGLA24091	A	900	1400	0.040	1.008	2Φ8	1470	1Φ6	1450					8Φ4	210									1.65	41
SGLA24092	A			0.040	1.008	2Φ8	1470	1Φ6	1450					8Φ4	210									1.65	41
SGLA24093	A			0.040	1.008	2Φ8	1470	1Φ6	1450					8Φ4	210									1.65	41
SGLA24094	A			0.040	1.008	2Φ8	1470	1Φ8	1470					8Φ4	210									1.91	47
SGLA24095	C			0.040	1.008	2Φ12	1530	1Φ8	1470	2Φ6	1450							8Φ6	760					5.29	132
SGLA24096	C			0.040	1.008	2Φ12	1530	1Φ12	1530	2Φ6	1450							10Φ6	760					6.41	159

图名 SGLA24071~SGLA24096 材料表

图集号 02YG301

页

22



SGLA24101~SGLA24156 材料表

过梁号	过梁配筋大样	L <sub>n</sub> (mm)	L (mm)	混凝土 体积(m <sup>3</sup> )	过梁自重 (kN)	①		②		③		④		⑤		⑥		⑦		⑧		⑨		钢筋用量 (kg)	合钢量 (kg/m <sup>3</sup> )
						规格	长度	规格	长度	规格	长度	规格	长度	规格	长度	规格	长度	规格	长度	规格	长度	规格	长度		
SGLA24101	A	1000	1500	0.043	1.080	2#8	1570	1#6	1550					9#4	210									1.77	41
SGLA24102	A			0.043	1.080	2#8	1570	1#6	1550					9#4	210									1.77	41
SGLA24103	A			0.043	1.080	2#8	1570	1#6	1550					9#4	210									1.77	41
SGLA24104	C			0.043	1.080	2#12	1630			2#6	1550							9#6	760					5.10	118
SGLA24105	C			0.043	1.080	2#12	1630	1#12	1630	2#6	1550							11#6	760					6.89	159
SGLA24106	C			0.065	1.620	2#10	1600	1#10	1600	2#6	1550							9#6	840					5.33	82
SGLA24121	A	1200	1700	0.049	1.224	2#8	1770	1#6	1750					10#4	210									2.00	41
SGLA24122	A			0.049	1.224	2#8	1770	1#6	1750					10#4	210									2.00	41
SGLA24123	A			0.049	1.224	2#10	1800							10#4	210									2.43	50
SGLA24124	C			0.073	1.836	2#10	1830	1#8	1770	2#6	1750							10#6	840					5.56	76
SGLA24125	C			0.073	1.836	2#12	1830	1#8	1770	2#6	1750							10#6	840					6.59	90
SGLA24126	C			0.073	1.836	2#12	1830	1#12	1830	2#6	1750							10#6	840					7.52	102
SGLA24151	A	1500	2000	0.058	1.440	2#10	2100							12#4	210									2.84	49
SGLA24152	A			0.058	1.440	2#10	2100	1#8	2070					12#4	210									3.65	63
SGLA24153	C			0.086	2.160	2#10	2100	1#8	2070	2#6	2050							12#6	760					6.56	76
SGLA24154	C			0.086	2.160	2#12	2130	1#12	2130	2#6	2050							12#6	840					8.82	102
SGLA24155	C			0.086	2.160	2#12	2130	1#12	2130	2#6	2050							12#6	840					8.82	102
SGLA24156	C			0.115	2.880	2#14	2150			2#6	2050							14#6	960					9.09	79

图名 SGLA24101~SGLA24156 材料表 图集号 02YG301  
页 23



SGLA24181~SGLA24246 材料表

过梁编号	过梁配筋大样	L <sub>n</sub> (mm)	L (mm)	混凝土 体积(m <sup>3</sup> )	过梁自重 (kN)	①		②		③		④		⑤		⑥		⑦		⑧		⑨		钢筋用量 (kg)	含钢量 (kg/m <sup>3</sup> )
						规格	长度	规格	长度	规格	长度	规格	长度	规格	长度	规格	长度	规格	长度	规格	长度	规格	长度		
SGLA24181	A	1800	2300	0.066	1.656	2Φ10	2400	1Φ8	2370					14Φ4	210									4.18	63
SGLA24182	C			0.099	2.484	2Φ10	2400	1Φ8	2370	2Φ6	2350							14Φ6	840					7.55	76
SGLA24183	C			0.099	2.484	2Φ12	2430	1Φ10	2400	2Φ6	2350							14Φ6	840					9.45	95
SGLA24184	C			0.099	2.484	2Φ12	2430	1Φ12	2430	2Φ6	2350							14Φ6	840					10.13	102
SGLA24185	C			0.132	3.312	2Φ12	2430	1Φ12	2430	2Φ6	2350							14Φ6	960					10.69	81
SGLA24186	C			0.132	3.312	2Φ14	2450	1Φ12	2430	2Φ6	2350							16Φ6	960					12.11	91
SGLA24211	C	2100	2600	0.112	2.808	2Φ10	2700	1Φ10	2700	2Φ6	2650							16Φ6	840					9.15	82
SGLA24212	C			0.112	2.808	2Φ12	2730	1Φ10	2700	2Φ6	2650							16Φ6	840					10.67	95
SGLA24213	C			0.112	2.808	2Φ14	2750			2Φ6	2650							16Φ6	840					10.81	96
SGLA24214	C			0.150	3.744	2Φ12	2730	1Φ12	2730	2Φ6	2650							16Φ6	960					12.07	81
SGLA24215	C			0.150	3.744	2Φ14	2750	1Φ14	2750	2Φ6	2650							18Φ6	960					14.77	99
SGLA24216	C			0.187	4.680	2Φ14	2750	1Φ14	2750	2Φ6	2650							18Φ6	1080					15.22	81
SGLA24241	C	2400	2900	0.125	3.132	2Φ10	3000	1Φ10	3000	2Φ6	2950							18Φ6	840					10.22	82
SGLA24242	C			0.167	4.176	2Φ12	3030	1Φ10	3000	2Φ6	2950							18Φ6	960					12.38	74
SGLA24243	C			0.167	4.176	2Φ14	3050			2Φ6	2950							18Φ6	960					12.76	76
SGLA24244	C			0.167	4.176	2Φ14	3050	1Φ14	3050	2Φ6	2950							18Φ6	960					16.44	98
SGLA24245	C			0.209	5.220	2Φ16	3280	1Φ14	3050	2Φ6	2950							18Φ6	1080					19.66	94
SGLA24246	C			0.209	5.220	2Φ18	3310	1Φ14	3050	2Φ6	2950							20Φ6	1080					22.75	109



SGLA37061~SGLA37086 材料表

过梁号	过梁配筋大样	L <sub>n</sub> (mm)	L (mm)	混凝土 体积(m <sup>3</sup> )	过梁自重 (kN)	①		②		③		④		⑤		⑥		⑦		⑧		⑨		钢筋用量 (kg)	含钢量 (kg/m <sup>3</sup> )
						规格	长度	规格	长度	规格	长度	规格	长度	规格	长度	规格	长度	规格	长度	规格	长度	规格	长度		
SGLA37061	A	600	1100	0.049	1.221	2#8	1170	1#6	1150					8#4	340									1.45	30
SGLA37062	A			0.049	1.221	2#8	1170	1#6	1150					8#4	340									1.45	30
SGLA37063	A			0.049	1.221	2#8	1170	1#6	1150					8#4	340									1.45	30
SGLA37064	A			0.049	1.221	2#8	1170	1#6	1150					8#4	340									1.45	30
SGLA37065	C			0.049	1.221	2#8	1170	1#8	1170	3#6	1150							8#6	980					3.89	80
SGLA37066	C			0.049	1.221	2#8	1170	1#8	1170	3#6	1150							8#6	980					3.89	80
SGLA37071	A	700	1200	0.053	1.332	2#8	1270	1#6	1250					9#4	340									1.58	30
SGLA37072	A			0.053	1.332	2#8	1270	1#6	1250					9#4	340									1.58	30
SGLA37073	A			0.053	1.332	2#8	1270	1#6	1250					9#4	340									1.58	30
SGLA37074	A			0.053	1.332	2#8	1270	1#6	1250					9#4	340									1.58	30
SGLA37075	C			0.053	1.332	2#8	1270	1#8	1270	3#6	1250							9#6	980					4.30	81
SGLA37076	C			0.053	1.332	2#10	1300	1#10	1300	3#6	1250							9#6	980					5.20	98
SGLA37081	A	800	1300	0.058	1.443	2#8	1370	1#6	1350					9#4	340									1.68	29
SGLA37082	A			0.058	1.443	2#8	1370	1#6	1350					9#4	340									1.68	29
SGLA37083	A			0.058	1.443	2#8	1370	1#6	1350					9#4	340									1.68	29
SGLA37084	A			0.058	1.443	2#8	1370	1#8	1370					9#4	340									1.93	33
SGLA37085	C			0.058	1.443	2#10	1400	1#10	1400	3#6	1350							9#6	980					5.45	94
SGLA37086	C			0.058	1.443	2#12	1430	1#8	1370	3#6	1350							9#6	980					6.16	107

图名 SGLA37061~SGLA37086 材料表 图集号 02YG301 页 25



SGLA37091~SGLA37126 材料表

过梁编号	过梁配筋大样	l <sub>n</sub> (mm)	L (mm)	混凝土 体积(m <sup>3</sup> )	过梁自重 (kN)	①		②		③		④		⑤		⑥		⑦		⑧		⑨		钢筋用量 (kg)	含钢量 (kg/m <sup>3</sup> )
						规格	长度	规格	长度	规格	长度	规格	长度	规格	长度	规格	长度	规格	长度	规格	长度	规格	长度		
SGLA37091	A	900	1400	0.062	1.554	2ø8	1470	1ø6	1450					10ø4	340									1.82	29
SGLA37092	A			0.062	1.554	2ø8	1470	1ø6	1450					10ø4	340									1.82	29
SGLA37093	A			0.062	1.554	2ø8	1470	1ø6	1450					10ø4	340									1.82	29
SGLA37094	C			0.062	1.554	2ø10	1500	1ø10	1500	3ø6	1450							10ø6	980					5.92	95
SGLA37095	C			0.062	1.554	2ø12	1530	1ø8	1470	3ø6	1450							10ø6	980					6.44	104
SGLA37096	C			0.062	1.554	2ø12	1530	1ø12	1530	3ø6	1450							10ø6	980					7.44	120
SGLA37101	A	1000	1500	0.067	1.665	2ø8	1570	1ø6	1550					10ø4	340									1.92	29
SGLA37102	A			0.067	1.665	2ø8	1570	1ø6	1550					10ø4	340									1.92	29
SGLA37103	A			0.067	1.665	2ø8	1570	1ø8	1570					10ø4	340									2.20	33
SGLA37104	C			0.067	1.665	2ø10	1600	1ø10	1600	3ø6	1550							10ø6	980					6.17	93
SGLA37105	C			0.067	1.665	2ø12	1630	1ø12	1630	3ø6	1550							10ø6	980					7.99	120
SGLA37106	C			0.100	2.4975	2ø10	1600	1ø10	1600	3ø6	1550							10ø6	1100					6.43	64
SGLA37121	A	1200	1700	0.075	1.887	2ø8	1770	1ø6	1750					12ø4	340									2.19	29
SGLA37122	A			0.075	1.887	2ø8	1770	1ø8	1770					12ø4	340									2.50	33
SGLA37123	A			0.075	1.887	2ø10	1800	1ø10	1800					12ø4	340									3.73	49
SGLA37124	C			0.113	2.8305	2ø10	1800	1ø8	1770	3ø6	1750							12ø6	1100					7.02	62
SGLA37125	C			0.113	2.8305	2ø12	1830	1ø8	1770	3ø6	1750							12ø6	1100					8.05	71
SGLA37126	C			0.113	2.8305	2ø12	1830	1ø12	1830	3ø6	1750							12ø6	1100					8.97	79



SGLA37151~SGLA37216 材料表

过梁编号	过梁配筋大样	L <sub>n</sub> (mm)	L (mm)	混凝土 体积(m <sup>3</sup> )	过梁自重 (kN)	①		②		③		④		⑤		⑥		⑦		⑧		⑨		钢筋用量 (kg)	含钢量 (kg/m <sup>3</sup> )
						规格	长度	规格	长度	规格	长度	规格	长度	规格	长度	规格	长度	规格	长度	规格	长度	规格	长度		
SGLA37151	A	1500	2000	0.089	2.220	2Φ8	2070	1Φ8	2070					13Φ4	340									2.89	33
SGLA37152	A			0.089	2.220	2Φ10	2100	1Φ10	2100					13Φ4	340									4.32	49
SGLA37153	C			0.133	3.330	2Φ10	2100	1Φ8	2070	3Φ6	2050							13Φ6	1100					7.95	60
SGLA37154	C			0.133	3.330	2Φ12	2130	1Φ12	2130	3Φ6	2050							13Φ6	1100					10.22	77
SGLA37155	C			0.133	3.330	2Φ12	2130	1Φ12	2130	3Φ6	2050							13Φ6	1100					9.98	75
SGLA37156	C			0.178	4.440	2Φ12	2130	1Φ12	2130	3Φ6	2050							13Φ6	1220					10.27	58
SGLA37181	C	1800	2300	0.153	3.8295	2Φ10	2400	1Φ8	2370	3Φ6	2350							15Φ6	1100					9.13	60
SGLA37182	C			0.153	3.8295	2Φ10	2400	1Φ10	2400	3Φ6	2350							15Φ6	1100					9.67	63
SGLA37183	C			0.153	3.8295	2Φ12	2430	1Φ10	2400	3Φ6	2350							15Φ6	1100					11.03	72
SGLA37184	C			0.153	3.8295	2Φ12	2430	1Φ12	2430	3Φ6	2350							15Φ6	1100					11.56	75
SGLA37185	C			0.204	5.106	2Φ12	2430	1Φ12	2430	3Φ6	2350							15Φ6	1220					11.90	58
SGLA37186	C			0.204	5.106	2Φ14	2450	1Φ14	2450	3Φ6	2350							17Φ6	1220					14.93	73
SGLA37211	C	2100	2600	0.173	4.329	2Φ10	2700	1Φ10	2700	3Φ6	2650							17Φ6	1100					10.91	63
SGLA37212	C			0.173	4.329	2Φ12	2730	1Φ12	2730	3Φ6	2650							17Φ6	1100					13.19	76
SGLA37213	C			0.231	5.772	2Φ12	2730	1Φ12	2730	3Φ6	2650							17Φ6	1220					13.64	59
SGLA37214	C			0.231	5.772	2Φ12	2730	1Φ12	2730	3Φ6	2650							17Φ6	1220					13.53	59
SGLA37215	C			0.231	5.772	2Φ14	2750	1Φ14	2750	3Φ6	2650							19Φ6	1220					16.85	73
SGLA37216	C			0.289	7.215	2Φ14	2750	1Φ14	2750	3Φ6	2650							19Φ6	1340					17.30	60

图名 SGLA37151~SGLA37216 材料表 图集号 02YG301  
页 27



SGLA37241~SGLB37076 材料表

过梁编号	过梁配筋大样	l <sub>n</sub> (mm)	L (mm)	混凝土 体积(m <sup>3</sup> )	过梁自重 (kN)	①		②		③		④		⑤		⑥		⑦		⑧		⑨		钢筋用量 (kg)	含钢量 (kg/m <sup>3</sup> )
						规格	长度	规格	长度	规格	长度	规格	长度	规格	长度	规格	长度	规格	长度	规格	长度	规格	长度		
SGLA37241	C	2400	2900	0.193	4.8285	2Φ12	3030	1Φ12	3030	3Φ6	2950							19Φ6	1100					14.68	76
SGLA37242	C			0.258	6.438	2Φ12	3030	1Φ12	3030	3Φ6	2950							19Φ6	1220					15.19	59
SGLA37243	C			0.258	6.438	2Φ12	3030	1Φ12	3030	3Φ6	2950							19Φ6	1220					15.19	59
SGLA37244	C			0.258	6.438	2Φ14	3050	1Φ14	3050	3Φ6	2950							19Φ6	1220					18.14	70
SGLA37245	C			0.322	8.0475	2Φ14	3050	1Φ14	3050	3Φ6	2950							19Φ6	1340					18.59	58
SGLA37246	C			0.322	8.0475	2Φ16	3280	1Φ16	3280	3Φ6	2950							22Φ6	1340					24.09	75
SGLB37061	B	600	1100	0.041	1.023	2Φ8	1170	1Φ6	1150			2Φ6	570	4Φ4	220	4Φ6	680							2.12	52
SGLB37062	B			0.041	1.023	2Φ8	1170	1Φ6	1150			2Φ6	570	4Φ4	220	4Φ6	680							2.12	52
SGLB37063	B			0.041	1.023	2Φ8	1170	1Φ6	1150			2Φ6	570	4Φ4	220	4Φ6	680							2.12	52
SGLB37064	B			0.041	1.023	2Φ8	1170	1Φ6	1150			2Φ6	570	4Φ4	220	4Φ6	680							2.12	52
SGLB37065	D			0.041	1.023	2Φ8	1170	1Φ8	1170	2Φ6	1150	1Φ6	570					4Φ6	780	4Φ6	1230			3.81	93
SGLB37066	D			0.041	1.023	2Φ8	1170	1Φ8	1170	2Φ6	1150	1Φ6	570					4Φ6	780	4Φ6	1230			3.81	93
SGLB37071	B	700	1200	0.045	1.116	2Φ8	1270	1Φ6	1250			2Φ6	670	4Φ4	220	5Φ6	680							2.42	54
SGLB37072	B			0.045	1.116	2Φ8	1270	1Φ6	1250			2Φ6	670	4Φ4	220	5Φ6	680							2.42	54
SGLB37073	B			0.045	1.116	2Φ8	1270	1Φ6	1250			2Φ6	670	4Φ4	220	5Φ6	680							2.42	54
SGLB37074	B			0.045	1.116	2Φ8	1270	1Φ6	1250			2Φ6	670	4Φ4	220	5Φ6	680							2.42	54
SGLB37075	D			0.045	1.116	2Φ8	1270	1Φ8	1270	2Φ6	1250	1Φ6	670					4Φ6	780	5Φ6	1230			4.27	96
SGLB37076	D			0.045	1.116	2Φ10	1300	1Φ10	1300	2Φ6	1250	1Φ6	670					4Φ6	780	5Φ6	1230			5.17	116



SGLB37081~SGLB37106 材料表

过梁 编号	过梁 配筋 大样	L <sub>n</sub> (mm)	L (mm)	混凝土 体积(m <sup>3</sup> )	过梁自重 (kN)	①		②		③		④		⑤		⑥		⑦		⑧		⑨		钢筋用量 (kg)	含钢量 (kg/m <sup>3</sup> )
						规格	长度	规格	长度	规格	长度	规格	长度	规格	长度	规格	长度	规格	长度	规格	长度	规格	长度		
SGLB37081	B	800	1300	0.048	1.209	2Φ8	1370	1Φ6	1350			2Φ6	770	4Φ4	220	5Φ6	680							2.57	53
SGLB37082	B			0.048	1.209	2Φ8	1370	1Φ6	1350			2Φ6	770	4Φ4	220	5Φ6	680							2.57	53
SGLB37083	B			0.048	1.209	2Φ8	1370	1Φ6	1350			2Φ6	770	4Φ4	220	5Φ6	680							2.57	53
SGLB37084	B			0.048	1.209	2Φ8	1370	1Φ8	1370			2Φ6	770	4Φ4	220	5Φ6	680							2.81	58
SGLB37085	D			0.048	1.209	2Φ10	1400	1Φ10	1400	2Φ6	1350	1Φ6	770					4Φ6	780	5Φ6	1230			5.42	112
SGLB37086	D			0.048	1.209	2Φ12	1430	1Φ8	1370	2Φ6	1350	1Φ6	770					4Φ6	780	5Φ6	1230			6.18	128
SGLB37091	B	900	1400	0.052	1.302	2Φ8	1470	1Φ6	1450			2Φ6	870	4Φ4	220	6Φ6	680							2.86	55
SGLB37092	B			0.052	1.302	2Φ8	1470	1Φ6	1450			2Φ6	870	4Φ4	220	6Φ6	680							2.86	55
SGLB37093	B			0.052	1.302	2Φ8	1470	1Φ6	1450			2Φ6	870	4Φ4	220	6Φ6	680							2.86	55
SGLB37094	D			0.052	1.302	2Φ10	1500	1Φ10	1500	2Φ6	1450	1Φ6	870					4Φ6	780	6Φ6	1230			5.94	114
SGLB37095	D			0.052	1.302	2Φ12	1530	1Φ8	1470	2Φ6	1450	1Φ6	870					4Φ6	780	6Φ6	1230			6.47	124
SGLB37096	D			0.052	1.302	2Φ12	1530	1Φ12	1530	2Φ6	1450	1Φ6	870					4Φ6	780	6Φ6	1230			7.52	144
SGLB37101	B	1000	1500	0.056	1.395	2Φ8	1570	1Φ6	1550			2Φ6	970	4Φ4	220	6Φ6	680							3.01	54
SGLB37102	B			0.056	1.395	2Φ8	1570	1Φ6	1550			2Φ6	970	4Φ4	220	6Φ6	680							3.01	54
SGLB37103	B			0.056	1.395	2Φ8	1570	1Φ8	1570			2Φ6	970	4Φ4	220	6Φ6	680							3.28	59
SGLB37104	D			0.056	1.395	2Φ10	1600	1Φ10	1600	2Φ6	1550	1Φ6	970					4Φ6	780	6Φ6	1230			6.19	111
SGLB37105	D			0.056	1.395	2Φ12	1630	1Φ12	1630	2Φ6	1550	1Φ6	970					4Φ6	780	6Φ6	1230			8.12	146
SGLB37106	D			0.078	1.9575	2Φ10	1600	1Φ10	1600	2Φ6	1550	1Φ6	970					4Φ6	860	6Φ6	1300			6.36	81

图名 SGLB37081~SGLB37106材料表 图集号 02YG301  
页 29



SGLB37121~SGLB37186 材料表

过梁编号	过梁配筋大样	l <sub>n</sub> (mm)	L (mm)	混凝土 体积(m <sup>3</sup> )	过梁自重 (kN)	①		②		③		④		⑤		⑥		⑦		⑧		⑨		钢筋用量 (kg)	含钢量 (kg/m <sup>3</sup> )
						规格	长度	规格	长度	规格	长度	规格	长度	规格	长度	规格	长度	规格	长度	规格	长度	规格	长度		
SGLB37121	B	1200	1700	0.063	1.581	2Φ8	1770	1Φ6	1750			2Φ6	1170	4Φ4	220	8Φ6	680							3.60	57
SGLB37122	B			0.063	1.581	2Φ8	1770	1Φ8	1770			2Φ6	1170	4Φ4	220	8Φ6	680							3.91	62
SGLB37123	B			0.063	1.581	2Φ10	1800	1Φ10	1800			2Φ6	1170	4Φ4	220	8Φ6	680							5.14	81
SGLB37124	D			0.089	2.2185	2Φ10	1800	1Φ8	1770	2Φ6	1750	1Φ6	1170					4Φ6	860	8Φ6	1300			7.03	79
SGLB37125	D			0.089	2.2185	2Φ12	1830	1Φ8	1770	2Φ6	1750	1Φ6	1170					4Φ6	860	8Φ6	1300			8.06	91
SGLB37126	D			0.089	2.2185	2Φ12	1830	1Φ12	1830	2Φ6	1750	1Φ6	1170					4Φ6	860	8Φ6	1300			8.99	101
SGLB37151	B	1500	2000	0.074	1.860	2Φ8	2070	1Φ8	2070			2Φ6	1470	4Φ4	220	9Φ6	680							4.55	61
SGLB37152	B			0.074	1.860	2Φ10	2100	1Φ10	2100			2Φ6	1470	4Φ4	220	9Φ6	680							5.98	80
SGLB37153	D			0.104	2.610	2Φ10	2100	1Φ8	2070	2Φ6	2050	1Φ6	1470					4Φ6	860	9Φ6	1300			7.58	73
SGLB37154	D			0.104	2.610	2Φ12	2130	1Φ12	2130	2Φ6	2050	1Φ6	1470					4Φ6	860	9Φ6	1300			10.27	98
SGLB37155	D			0.104	2.610	2Φ12	2130	1Φ12	2130	2Φ6	2050	1Φ6	1470					4Φ6	860	9Φ6	1300			10.27	98
SGLB37156	D			0.134	3.360	2Φ12	2130	1Φ12	2130	2Φ6	2050	1Φ6	1470					4Φ6	980	9Φ6	1420			10.62	79
SGLB37181	D	1800	2300	0.120	3.0015	2Φ10	2400	1Φ8	2370	2Φ6	2350	1Φ6	1770					4Φ6	860	11Φ6	1300			9.27	77
SGLB37182	D			0.120	3.0015	2Φ10	2400	1Φ10	2400	2Φ6	2350	1Φ6	1770					4Φ6	860	11Φ6	1300			9.82	82
SGLB37183	D			0.120	3.0015	2Φ12	2430	1Φ10	2400	2Φ6	2350	1Φ6	1770					4Φ6	860	11Φ6	1300			10.75	90
SGLB37184	D			0.120	3.0015	2Φ12	2430	1Φ12	2430	2Φ6	2350	1Φ6	1770					4Φ6	860	11Φ6	1300			11.85	99
SGLB37185	D			0.155	3.864	2Φ12	2430	1Φ12	2430	2Φ6	2350	1Φ6	1770					4Φ6	980	11Φ6	1420			12.25	79
SGLB37186	D			0.155	3.864	2Φ14	2450	1Φ14	2450	2Φ6	2350	1Φ6	1770					4Φ6	980	13Φ6	1420			15.29	99

图名	SGLB37121~SGLB37186材料表	图集号	02YG301
		页	30



马丽娜  
杜秀梅

马丽娜  
杜秀梅

对 校  
制 图

马丽娜  
杜秀梅

蔡黎明  
杜秀梅

审 核  
设 计

编制单位联系电话: 0371-6263437

SGLB37211~SGLB37246 材料表

过 梁 号	过梁配筋大样	L <sub>n</sub> (mm)	L (mm)	混凝土 体积(m <sup>3</sup> )	过梁自重 (kN)	①		②		③		④		⑤		⑥		⑦		⑧		⑨		钢筋用量 (kg)	含钢量 (kg/m <sup>3</sup> )
						规格	长度	规格	长度	规格	长度	规格	长度	规格	长度	规格	长度	规格	长度	规格	长度	规格	长度		
SGLB37211	D	2100	2600	0.136	3.393	2Φ10	2700	1Φ10	2700	2Φ6	2650	1Φ6	2070					4Φ6	860	13Φ6	1300			9.97	73
SGLB37212	D			0.136	3.393	2Φ12	2730	1Φ10	2700	2Φ6	2650	1Φ6	2070					4Φ6	860	13Φ6	1300			12.67	93
SGLB37213	D			0.175	4.368	2Φ12	2730	1Φ12	2730	2Φ6	2650	1Φ6	2070					4Φ6	860	13Φ6	1300			13.40	77
SGLB37214	D			0.175	4.368	2Φ14	2750	1Φ12	2730	2Φ6	2650	1Φ6	2070					4Φ6	980	13Φ6	1420			15.68	90
SGLB37215	D			0.175	4.368	2Φ18	3010	1Φ14	2750	2Φ6	2650	1Φ6	2070					4Φ6	980	15Φ6	1420			22.59	129
SGLB37216	D			0.214	5.343	2Φ16	2980	1Φ12	2730	2Φ6	2650	1Φ6	2070					4Φ6	1100	15Φ6	1540			19.58	92
SGLB37241	D	2400	2900	0.151	3.7845	2Φ12	3030	1Φ10	3000	2Φ6	2950	1Φ6	2370					4Φ6	860	15Φ6	1300			12.85	85
SGLB37242	D			0.195	4.872	2Φ12	3030	1Φ10	3000	2Φ6	2950	1Φ6	2370					4Φ6	980	15Φ6	1420			14.67	75
SGLB37243	D			0.195	4.872	2Φ12	3030	1Φ12	3030	2Φ6	2950	1Φ6	2370					4Φ6	980	15Φ6	1420			15.03	77
SGLB37244	D			0.195	4.872	2Φ16	3280	1Φ14	3050	2Φ6	2950	1Φ6	2370					4Φ6	980	15Φ6	1420			21.48	110
SGLB37245	D			0.238	5.9595	2Φ18	3310	1Φ14	3050	2Φ6	2950	1Φ6	2370					4Φ6	1100	15Φ6	1540			24.86	104
SGLB37246	D			0.238	5.9595	2Φ18	3310	1Φ16	3280	2Φ6	2950	1Φ6	2370					4Φ6	1100	18Φ6	1540			27.38	115



KGLA12061~KGLA24066 材料表

过梁编号	过梁配筋大样	l <sub>n</sub> (mm)	L (mm)	混凝土 体积(m <sup>3</sup> )	过梁自重 (kN)	①		②		③		④		⑤		⑥		⑦		⑧		⑨		钢筋用量 (kg)	含钢量 (kg/m <sup>3</sup> )
						规格	长度	规格	长度	规格	长度	规格	长度	规格	长度	规格	长度	规格	长度	规格	长度	规格	长度		
KGLA12061	A	600	1100	0.012	0.297	2Φ6	1150							7Φ4	90									0.57	48
KGLA12071	A	700	1200	0.013	0.324	2Φ6	1250							7Φ4	90									0.62	48
KGLA12081	A	800	1300	0.014	0.351	2Φ6	1350							8Φ4	90									0.67	48
KGLA12091	A	900	1400	0.015	0.378	2Φ6	1450							8Φ4	90									0.72	47
KGLA12101	A	1000	1500	0.016	0.405	2Φ6	1550							9Φ4	90									0.77	47
KGLA12121	A	1200	1700	0.018	0.459	2Φ6	1750							10Φ4	90									0.87	47
KGLA12151	C	1500	2000	0.043	1.080	2Φ8	2070			2Φ6	2050							12Φ6	600					5.87	118
KGLA12181	C	1800	2300	0.050	1.242	2Φ10	2400			2Φ6	2350							14Φ6	600					3.95	80
KGLA24061	A	600	1100	0.024	0.594	2Φ6	1150	1Φ6	1150					7Φ4	210									0.91	38
KGLA24062	A			0.024	0.594	2Φ6	1150	1Φ6	1150					7Φ4	210									0.91	38
KGLA24063	A			0.024	0.594	2Φ6	1150	1Φ6	1150					7Φ4	210									0.91	38
KGLA24064	A			0.024	0.594	2Φ8	1170	1Φ6	1150					7Φ4	210									1.32	55
KGLA24065	A			0.024	0.594	2Φ10	1200							7Φ4	210									2.14	90
KGLA24066	C			0.048	1.188	2Φ8	1170			2Φ6	1150							7Φ6	840					2.74	58

0.015

图名	KGLA12061~KGLA24066材料表	图集号	02YG30
		页	32



KGLA24071~KGLA24096 材料表

过梁编号	过梁配筋大样	L <sub>n</sub> (mm)	L (mm)	混凝土 体积(m <sup>3</sup> )	过梁自重 (kN)	①		②		③		④		⑤		⑥		⑦		⑧		⑨		钢筋用量 (kg)	含钢量 (kg/m <sup>3</sup> )
						规格	长度	规格	长度	规格	长度	规格	长度	规格	长度	规格	长度	规格	长度	规格	长度	规格	长度		
KGLA24071	A	700	1200	0.026	0.648	2#6	1250	1#6	1250					7#4	210									0.98	38
KGLA24072	A			0.026	0.648	2#6	1250	1#6	1250					7#4	210									0.98	38
KGLA24073	A			0.026	0.648	2#8	1270	1#6	1250					7#4	210									1.43	55
KGLA24074	A			0.026	0.648	2#10	1300							7#4	210									1.75	67
KGLA24075	C			0.052	1.296	2#8	1270			2#6	1250							7#6	840					2.86	55
KGLA24076	C			0.052	1.296	2#8	1270			2#6	1250							7#6	840					2.86	55
KGLA24081	A	800	1300	0.028	0.702	2#6	1350	1#6	1350					8#4	210									1.07	38
KGLA24082	A			0.028	0.702	2#6	1350	1#6	1350					8#4	210									1.07	38
KGLA24083	A			0.028	0.702	2#8	1370	1#6	1350					8#4	210									1.55	55
KGLA24084	A			0.028	0.702	2#12	1430							8#4	210									2.71	96
KGLA24085	C			0.056	1.404	2#8	1370	1#8	1370	2#6	1350							8#6	840					3.72	66
KGLA24086	C			0.056	1.404	2#8	1370	1#8	1370	2#6	1350							8#6	840					3.72	66
KGLA24091	A	900	1400	0.030	7.560	2#6	1450	1#6	1450					8#4	210									1.13	37
KGLA24092	A			0.030	7.560	2#8	1470	1#6	1450					8#4	210									1.65	55
KGLA24093	A			0.030	7.560	2#10	1500							8#4	210									2.01	67
KGLA24094	C			0.060	1.512	2#8	1470			2#6	1450							8#6	840					4.91	81
KGLA24095	C			0.060	1.512	2#8	1470	1#8	1470	2#6	1450							8#6	840					3.88	64
KGLA24096	C			0.060	1.512	2#10	1500	1#8	1470	2#6	1450							8#6	840					4.57	76

图名 KGLA24071~KGLA24096材料表 图集号 02YG301  
页 33



KGLA24101~KGLA24156 材料表

过梁编号	过梁配筋大样	l <sub>n</sub> (mm)	L (mm)	混凝土 体积(m <sup>3</sup> )	过梁自重 (kN)	①		②		③		④		⑤		⑥		⑦		⑧		⑨		钢筋用量 (kg)	含钢量 (kg/m <sup>3</sup> )
						规格	长度	规格	长度	规格	长度	规格	长度	规格	长度	规格	长度	规格	长度	规格	长度	规格	长度		
KGLA24101	A	1000	1500	0.032	0.810	2Φ6	1550	1Φ6	1550					9Φ4	210									1.22	38
KGLA24102	A			0.032	0.810	2Φ8	1570	1Φ6	1550					9Φ4	210									1.77	55
KGLA24103	A			0.032	0.810	2Φ10	1600							9Φ4	210									2.16	67
KGLA24104	C			0.065	1.620	2Φ10	1600			2Φ6	1550							9Φ6	840					4.34	67
KGLA24105	C			0.065	1.620	2Φ10	1600	1Φ8	1570	2Φ6	1550							9Φ6	840					4.96	77
KGLA24106	C			0.065	1.620	2Φ10	1600	1Φ10	1600	2Φ6	1550							9Φ6	840					5.33	82
KGLA24121	A	1200	1700	0.037	0.918	2Φ6	1750	1Φ6	1750					10Φ4	210									1.38	37
KGLA24122	A			0.037	0.918	2Φ10	1800							10Φ4	210									2.43	66
KGLA24123	C			0.073	1.836	2Φ8	1770			2Φ6	1750							10Φ6	840					4.04	55
KGLA24124	C			0.073	1.836	2Φ10	1800	1Φ8	1770	2Φ6	1750							10Φ6	840					5.56	76
KGLA24125	C			0.073	1.836	2Φ10	1800	1Φ10	1800	2Φ6	1750							10Φ6	840					5.97	81
KGLA24126	C			0.073	1.836	2Φ12	1830	1Φ12	1830	2Φ6	1750							10Φ6	840					7.52	102
KGLA24151	C	1500	2000	0.086	2.160	2Φ8	2070			2Φ6	2050							12Φ6	840					4.78	55
KGLA24152	C			0.086	2.160	2Φ10	2100			2Φ6	2050							12Φ6	840					5.74	66
KGLA24153	C			0.086	2.160	2Φ10	2100	1Φ8	2070	2Φ6	2050							12Φ6	840					6.56	76
KGLA24154	C			0.086	2.160	2Φ12	2130	1Φ10	2100	2Φ6	2050							12Φ6	840					8.23	95
KGLA24155	C			0.086	2.160	2Φ14	2150			2Φ6	2050							12Φ6	840					8.35	97
KGLA24156	C			0.086	2.160	2Φ16	2380			2Φ6	2050							14Φ6	840					11.04	128



KGLA24181~KGLA24246 材料表

过梁号	过梁截面 大样	L <sub>n</sub> (mm)	L (mm)	混凝土 体积(m <sup>3</sup> )	过梁自重 (kN)	①		②		③		④		⑤		⑥		⑦		⑧		⑨		钢筋用量 (kg)	含钢量 (kg/m <sup>3</sup> )
						规格	长度	规格	长度	规格	长度	规格	长度	规格	长度	规格	长度	规格	长度	规格	长度	规格	长度		
KGLA24181	C	1800	2300	0.099	2.484	2Φ10	2400			2Φ6	2350							14Φ6	840					6.61	67
KGLA24182	C			0.099	2.484	2Φ10	2400	1Φ8	2370	2Φ6	2350							14Φ6	840					7.55	76
KGLA24183	C			0.099	2.484	2Φ10	2400	1Φ10	2400	2Φ6	2350							14Φ6	840					8.09	81
KGLA24184	C			0.099	2.484	2Φ12	2430	1Φ12	2430	2Φ6	2350							14Φ6	840					10.13	102
KGLA24185	C			0.149	3.726	2Φ14	2450			2Φ6	2350							14Φ6	1020					10.14	68
KGLA24186	C			0.149	3.726	2Φ16	2680			2Φ6	2350							14Φ6	1020					12.68	85
KGLA24211	C	2100	2600	0.112	2.808	2Φ10	2700			2Φ6	2650							16Φ6	840					7.49	67
KGLA24212	C			0.112	2.808	2Φ10	2700	1Φ10	2700	2Φ6	2650							16Φ6	840					9.15	82
KGLA24213	C			0.112	2.808	2Φ14	2750			2Φ6	2650							16Φ6	840					10.81	96
KGLA24214	C			0.168	4.212	2Φ14	2750			2Φ6	2650							16Φ6	840					11.45	68
KGLA24215	C			0.168	4.212	2Φ14	2750	1Φ12	2730	2Φ6	2650							16Φ6	1020					13.87	82
KGLA24216	C			0.168	4.212	2Φ16	2980	1Φ14	2750	2Φ6	2650							18Φ6	1020					17.99	107
KGLA24241	C	2400	2900	0.125	3.132	2Φ12	3030			2Φ6	2950							18Φ6	840					10.05	80
KGLA24242	C			0.125	3.132	2Φ14	3050			2Φ6	2950							18Φ6	840					12.04	96
KGLA24243	C			0.188	4.698	2Φ12	3030	1Φ10	3000	2Φ6	2950							18Φ6	1020					10.94	58
KGLA24244	C			0.188	4.698	2Φ14	3050	1Φ12	3030	2Φ6	2950							18Φ6	1020					15.45	82
KGLA24245	C			0.188	4.698	2Φ16	3280	1Φ14	3050	2Φ6	2950							19Φ6	1020					19.66	105
KGLA24246	C			0.188	4.698	2Φ18	3310	1Φ16	3280	2Φ6	2950							20Φ6	1020					24.25	129

编制单位联系电话: 0371-6263437

图名 KGLA24181~KGLA24246材料表 图集号 02YG301



KGLA37061~KGLA37086 材料表

过梁编号	过梁配筋大样	L <sub>n</sub> (mm)	L (mm)	混凝土 体积(m <sup>3</sup> )	过梁自重 (kN)	①		②		③		④		⑤		⑥		⑦		⑧		⑨		钢筋用量 (kg)	含钢量 (kg/m <sup>3</sup> )
						规格	长度	规格	长度	规格	长度	规格	长度	规格	长度	规格	长度	规格	长度	规格	长度	规格	长度		
KGLA37061	A	600	1100	0.037	0.9158	2Φ6	1150	1Φ6	1150					8Φ4	340									1.04	28
KGLA37062	A			0.037	0.9158	2Φ6	1150	1Φ6	1150					8Φ4	340									1.04	28
KGLA37063	A			0.037	0.9158	2Φ6	1150	1Φ6	1150					8Φ4	340									1.04	28
KGLA37064	A			0.037	0.9158	2Φ8	1170	1Φ8	1170					8Φ4	340									1.65	45
KGLA37065	A			0.037	0.9158	2Φ8	1170	1Φ8	1170					8Φ4	340									1.65	45
KGLA37066	C			0.073	1.8315	2Φ8	1170	1Φ8	1170	3Φ6	1250							8Φ6	1100					4.11	56
KGLA37071	A	700	1200	0.040	0.999	2Φ6	1250	1Φ6	1250					9Φ4	340									1.14	28
KGLA37072	A			0.040	0.999	2Φ6	1250	1Φ6	1250					9Φ4	340									1.14	28
KGLA37073	A			0.040	0.999	2Φ6	1250	1Φ6	1250					9Φ4	340									1.14	28
KGLA37074	A			0.040	0.999	2Φ8	1270	1Φ8	1270					9Φ4	340									1.81	45
KGLA37075	C			0.080	1.998	2Φ8	1270	1Φ8	1270	3Φ6	1350							9Φ6	1100					4.54	57
KGLA37076	C			0.080	1.998	2Φ8	1270	1Φ8	1270	3Φ6	1350							9Φ6	1100					4.54	57
KGLA37081	A	800	1300	0.043	1.0823	2Φ6	1350	1Φ6	1350					9Φ4	340									1.20	28
KGLA37082	A			0.043	1.0823	2Φ6	1350	1Φ6	1350					9Φ4	340									1.20	28
KGLA37083	A			0.043	1.0823	2Φ8	1370	1Φ8	1370					9Φ4	340									1.93	44
KGLA37084	A			0.043	1.0823	2Φ10	1400	1Φ10	1400					9Φ4	340									2.89	67
KGLA37085	C			0.087	2.1645	2Φ8	1370	1Φ8	1370	3Φ6	1350							9Φ6	1100					4.72	55
KGLA37086	C			0.087	2.1645	2Φ8	1370	1Φ8	1370	3Φ6	1350							9Φ6	1100					4.72	55

图名	KGLA37061~KGLA37086材料表	图集号	02YG301
		页	36



KGLA37091~KGLA37126 材料表

过梁编号	过梁配筋大样	L <sub>n</sub> (mm)	L (mm)	混凝土 体积(m <sup>3</sup> )	过梁自重 (kN)	①		②		③		④		⑤		⑥		⑦		⑧		⑨		钢筋用量 (kg)	含钢量 (kg/m <sup>3</sup> )
						规格	长度	规格	长度	规格	长度	规格	长度	规格	长度	规格	长度	规格	长度	规格	长度	规格	长度		
KGLA37091	A	900	1400	0.047	1.1655	2#6	1450	1#6	1450					10#4	340									1.30	28
KGLA37092	A			0.047	1.1655	2#6	1450	1#6	1450					10#4	340									1.30	28
KGLA37093	A			0.047	1.1655	2#8	1470	1#8	1470					10#4	340									2.08	45
KGLA37094	C			0.093	2.331	2#8	1470	1#8	1470	3#6	1450							10#6	1100					5.15	55
KGLA37095	C			0.093	2.331	2#8	1470	1#8	1470	3#6	1450							10#6	1100					5.15	55
KGLA37096	C			0.093	2.331	2#10	1500	1#10	1500	3#6	1450							10#6	1100					6.18	66
KGLA37101	A	1000	1500	0.050	1.2488	2#6	1550	1#6	1550					10#4	340									1.37	27
KGLA37102	A			0.050	1.2488	2#8	1570	1#8	1570					10#4	340									2.20	44
KGLA37103	C			0.100	2.4975	2#8	1570	1#8	1570	3#6	1550							10#6	1100					5.34	53
KGLA37104	C			0.100	2.4975	2#8	1570	1#8	1570	3#6	1550							10#6	1100					5.34	53
KGLA37105	C			0.100	2.4975	2#10	1600	1#10	1600	3#6	1550							10#6	1100					6.43	64
KGLA37106	C			0.100	2.4975	2#10	1600	1#10	1600	3#6	1550							10#6	1100					6.43	64
KGLA37121	A	1200	1700	0.057	1.4153	2#6	1750	1#6	1750					12#4	340									1.57	28
KGLA37122	A			0.057	1.4153	2#10	1800	1#10	1800					12#4	340									3.73	66
KGLA37123	C			0.113	2.8305	2#8	1770	1#8	1770	3#6	1750							12#6	1100					6.20	55
KGLA37124	C			0.113	2.8305	2#10	1800	1#10	1800	3#6	1750							12#6	1100					7.43	66
KGLA37125	C			0.113	2.8305	2#12	1830	1#10	1800	3#6	1750							12#6	1100					8.46	75
KGLA37126	C			0.113	2.8305	2#12	1830	1#12	1830	3#6	1750							12#6	1100					8.97	79

图名 KGLA37091~KGLA37126材料表 图集号 02YG301  
页 37



KGLA37151~KGLA37216 材料表

过梁编号	过梁配筋大样	l <sub>n</sub> (mm)	L (mm)	混凝土 体积(m <sup>3</sup> )	过梁自重 (kN)	①		②		③		④		⑤		⑥		⑦		⑧		⑨		钢筋用量 (kg)	含钢量 (kg/m <sup>3</sup> )
						规格	长度	规格	长度	规格	长度	规格	长度	规格	长度	规格	长度	规格	长度	规格	长度	规格	长度		
KGLA37151	C	1500	2000	0.133	3.330	2Φ8	2070	1Φ8	2070	3Φ6	2050							13Φ6	1100					7.00	53
KGLA37152	C			0.133	3.330	2Φ8	2070	1Φ8	2070	3Φ6	2050							13Φ6	1100					7.97	60
KGLA37153	C			0.133	3.330	2Φ10	2100	1Φ10	2100	3Φ6	2050							13Φ6	1100					8.43	63
KGLA37154	C			0.133	3.330	2Φ12	2130	1Φ12	2130	3Φ6	2050							13Φ6	1100					10.22	77
KGLA37155	C			0.133	3.330	2Φ12	2130	1Φ12	2130	3Φ6	2050							13Φ6	1100					10.22	77
KGLA37156	C			0.133	3.330	2Φ14	2150	1Φ14	2150	3Φ6	2050							15Φ6	1100					12.12	91
KGLA37181	C	1800	2300	0.153	3.8295	2Φ8	2370	1Φ8	2370	3Φ6	2350							15Φ6	1100					8.04	52
KGLA37182	C			0.153	3.8295	2Φ10	2400	1Φ10	2400	3Φ6	2350							11Φ6	1100					10.40	68
KGLA37183	C			0.153	3.8295	2Φ12	2430	1Φ10	2400	3Φ6	2350							11Φ6	1100					11.03	72
KGLA37184	C			0.153	3.8295	2Φ12	2430	1Φ12	2430	3Φ6	2350							11Φ6	1100					11.70	76
KGLA37185	C			0.230	5.7443	2Φ12	2430	1Φ12	2430	3Φ6	2350							11Φ6	1280					12.30	54
KGLA37186	C			0.230	5.7443	2Φ12	2430	1Φ12	2430	3Φ6	2350							11Φ6	1280					12.30	54
KGLA37211	C	2100	2600	0.173	4.329	2Φ10	2700	1Φ10	2700	3Φ6	2650							17Φ6	1100					10.91	63
KGLA37212	C			0.173	4.329	2Φ12	2730	1Φ12	2730	3Φ6	2650							17Φ6	1100					14.17	82
KGLA37213	C			0.173	4.329	2Φ12	2730	1Φ12	2730	3Φ6	2650							17Φ6	1100					13.19	76
KGLA37214	C			0.260	6.4935	2Φ12	2730	1Φ12	2730	3Φ6	2650							17Φ6	1280					13.87	53
KGLA37215	C			0.260	6.4935	2Φ14	2750	1Φ12	2730	3Φ6	2650							17Φ6	1280					15.67	60
KGLA37216	C			0.260	6.4935	2Φ16	2980	1Φ14	2750	3Φ6	2650							19Φ6	1280					19.90	77

图名 KGLA37151~KGLA37216材料表

图集号 02YG301

页

38



KGLA37241~KGLB37106 材料表

过梁编号	过梁配筋大样	L <sub>n</sub> (mm)	L (mm)	混凝土 体积(m <sup>3</sup> )	过梁自重 (kN)	①		②		③		④		⑤		⑥		⑦		⑧		⑨		钢筋用量 (kg)	含钢量 (kg/m <sup>3</sup> )
						规格	长度	规格	长度	规格	长度	规格	长度	规格	长度	规格	长度	规格	长度	规格	长度	规格	长度		
KGLA37241	C	2400	2900	0.193	4.8285	2Φ12	3030	1Φ10	3000	3Φ6	2950							19Φ6	1100					13.84	72
KGLA37242	C			0.193	4.8285	2Φ12	3030	1Φ12	3030	3Φ6	2950							19Φ6	1100					15.66	81
KGLA37243	C			0.290	7.2428	2Φ12	3030	1Φ12	3030	3Φ6	2950							19Φ6	1100					15.44	53
KGLA37244	C			0.290	7.2428	2Φ14	3050	1Φ12	3030	3Φ6	2950							19Φ6	1100					17.43	60
KGLA37245	C			0.290	7.2428	2Φ16	3280	1Φ14	3050	3Φ6	2950							19Φ6	1280					21.69	75
KGLA37246	C			0.290	7.2428	2Φ18	3310	1Φ16	3280	3Φ6	2950							22Φ6	1280					26.63	92
KGLB37066	D	600	1100	0.061	1.5345	2Φ8	1170	1Φ8	1170	2Φ6	1250	2Φ6	570					4Φ6	860			4Φ6	1410	4.17	68
KGLB37075	D	700	1200	0.067	1.674	2Φ8	1270	1Φ8	1270	2Φ6	1350	2Φ6	670					4Φ6	860			5Φ6	1410	4.69	70
KGLB37076	D			0.067	1.674	2Φ8	1270	1Φ8	1270	2Φ6	1350	2Φ6	670					4Φ6	860			5Φ6	1410	4.69	70
KGLB37085	D	800	1300	0.073	1.8135	2Φ8	1370	1Φ8	1370	2Φ6	1350	2Φ6	770					4Φ6	860			5Φ6	1410	4.69	70
KGLB37086	D			0.073	1.8135	2Φ8	1370	1Φ8	1370	2Φ6	1350	2Φ6	770					4Φ6	860			5Φ6	1410	4.90	67
KGLB37094	D	900	1400	0.078	1.953	2Φ8	1470	1Φ8	1470	2Φ6	1450	2Φ6	870					4Φ6	860			5Φ6	1410	4.90	67
KGLB37095	D			0.078	1.953	2Φ8	1470	1Φ8	1470	2Φ6	1450	2Φ6	870					4Φ6	860			6Φ6	1410	5.42	69
KGLB37096	D			0.078	1.953	2Φ10	1500	1Φ10	1500	2Φ6	1450	2Φ6	870					4Φ6	860			5Φ6	1410	5.42	69
KGLB37103	D	1000	1500	0.084	2.0925	2Φ8	1570	1Φ8	1570	2Φ6	1550	2Φ6	970					4Φ6	860			6Φ6	1410	6.45	83
KGLB37104	D			0.084	2.0925	2Φ8	1570	1Φ8	1570	2Φ6	1550	2Φ6	970					4Φ6	860			6Φ6	1410	5.62	67
KGLB37105	D			0.084	2.0925	2Φ10	1600	1Φ10	1600	2Φ6	1550	2Φ6	970					4Φ6	860			6Φ6	1410	5.62	67
KGLB37106	D			0.084	2.0925	2Φ10	1600	1Φ10	1600	2Φ6	1550	2Φ6	970					4Φ6	860			6Φ6	1410	6.72	80
																		4Φ6	860			6Φ6	1410	6.72	80

图名	KGLA37241~KGLB37106材料表	图集号	02YG301
		页	39



KGLB37123~KGLB37186 材料表

过梁编号	过梁配筋大样	L <sub>n</sub> (mm)	L (mm)	混凝土 体积(m <sup>3</sup> )	过梁自重 (kN)	①		②		③		④		⑤		⑥		⑦		⑧		⑨		钢筋用量 (kg)	含钢量 (kg/m <sup>3</sup> )
						规格	长度	规格	长度	规格	长度	规格	长度	规格	长度	规格	长度	规格	长度	规格	长度	规格	长度		
KGLB37123	D	1200	1700	0.095	2.3715	2Φ8	1770	1Φ8	1770	2Φ6	1750	2Φ6	1170					4Φ6	860			8Φ6	1410	6.66	70
KGLB37124	D			0.095	2.3715	2Φ10	1800	1Φ10	1800	2Φ6	1750	2Φ6	1170					4Φ6	860			8Φ6	1410	7.90	83
KGLB37125	D			0.095	2.3715	2Φ12	1830	1Φ10	1800	2Φ6	1750	2Φ6	1170					4Φ6	860			8Φ6	1410	8.93	94
KGLB37126	D			0.095	2.3715	2Φ12	1830	1Φ12	1830	2Φ6	1750	2Φ6	1170					4Φ6	860			8Φ6	1410	9.44	100
KGLB37151	D	1500	2000	0.112	2.790	2Φ8	2070	1Φ8	2070	2Φ6	2050	2Φ6	1470					4Φ6	860			9Φ6	1410	7.60	68
KGLB37152	D			0.112	2.790	2Φ8	2070	1Φ8	2070	2Φ6	2050	2Φ6	1470					4Φ6	860			9Φ6	1410	7.60	68
KGLB37153	D			0.112	2.790	2Φ10	2100	1Φ10	2100	2Φ6	2050	2Φ6	1470					4Φ6	860			9Φ6	1410	9.03	81
KGLB37154	D			0.112	2.790	2Φ12	2130	1Φ12	2130	2Φ6	2050	2Φ6	1470					4Φ6	860			9Φ6	1410	10.82	97
KGLB37155	D			0.112	2.790	2Φ12	2130	1Φ12	2130	2Φ6	2050	2Φ6	1470					4Φ6	860			9Φ6	1410	10.82	97
KGLB37156	D			0.112	2.790	2Φ14	2150	1Φ14	2150	2Φ6	2050	2Φ6	1470					4Φ6	860			11Φ6	1410	13.57	122
KGLB37181	D	1800	2300	0.128	3.2085	2Φ8	2370	1Φ8	2370	2Φ6	2350	2Φ6	1770					4Φ6	860			11Φ6	1410	8.85	69
KGLB37182	D			0.128	3.2085	2Φ10	2400	1Φ10	2400	2Φ6	2350	2Φ6	1770					4Φ6	860			11Φ6	1410	10.48	82
KGLB37183	D			0.128	3.2085	2Φ12	2430	1Φ10	2400	2Φ6	2350	2Φ6	1770					4Φ6	860			11Φ6	1410	11.83	92
KGLB37184	D			0.128	3.2085	2Φ12	2430	1Φ12	2430	2Φ6	2350	2Φ6	1770					4Φ6	860			11Φ6	1410	12.51	97
KGLB37185	D			0.180	4.5023	2Φ12	2430	1Φ12	2430	2Φ6	2350	2Φ6	1770					4Φ6	1040			11Φ6	1590	13.11	73
KGLB37186	D			0.180	4.5023	2Φ14	2450	1Φ12	2430	2Φ6	2350	2Φ6	1770					4Φ6	1040			11Φ6	1590	14.72	82

图名	KGLB37123~KGLB37186材料表	图集号	02YG301
		页	40



KGLB37211~KGLB37246 材料表

过梁号	过梁配筋大样	L <sub>n</sub> (mm)	L (mm)	混凝土 体积(m <sup>3</sup> )	过梁自重 (kN)	①		②		③		④		⑤		⑥		⑦		⑧		⑨		钢筋用量 (kg)	含钢量 (kg/m <sup>3</sup> )
						规格	长度	规格	长度	规格	长度	规格	长度	规格	长度	规格	长度	规格	长度	规格	长度	规格	长度		
KGLB37211	D	2100	2600	0.145	3.627	2Φ10	2700	1Φ10	2700	2Φ6	2650	2Φ6	2070					4Φ6	860			13Φ6	1410	11.92	82
KGLB37212	D			0.145	3.627	2Φ12	2730	1Φ12	2730	2Φ6	2650	2Φ6	2070					4Φ6	860			13Φ6	1410	14.20	98
KGLB37213	D			0.145	3.627	2Φ12	2730	1Φ12	2730	2Φ6	2650	2Φ6	2070					4Φ6	860			13Φ6	1410	14.20	98
KGLB37214	D			0.204	5.0895	2Φ12	2730	1Φ12	2730	2Φ6	2650	2Φ6	2070					4Φ6	1040			13Φ6	1590	14.88	73
KGLB37215	D			0.204	5.0895	2Φ16	2980	1Φ14	2750	2Φ6	2650	2Φ6	2070					4Φ6	1040			13Φ6	1590	20.34	100
KGLB37216	D			0.204	5.0895	2Φ16	2980	1Φ16	2980	2Φ6	2650	2Φ6	2070					4Φ6	1040			15Φ6	1590	22.43	110
KGLB37241	D	2400	2900	0.162	4.0455	2Φ12	3030	1Φ10	3000	2Φ6	2950	2Φ6	2370					4Φ6	860			15Φ6	1410	15.06	93
KGLB37242	D			0.162	4.0455	2Φ12	3030	1Φ12	3030	2Φ6	2950	2Φ6	2370					4Φ6	860			15Φ6	1410	15.90	98
KGLB37243	D			0.227	5.6768	2Φ12	3030	1Φ12	3030	2Φ6	2950	2Φ6	2370					4Φ6	1040			15Φ6	1590	16.66	73
KGLB37244	D			0.227	5.6768	2Φ14	3050	1Φ12	3030	2Φ6	2950	2Φ6	2370					4Φ6	1040			15Φ6	1590	18.65	82
KGLB37245	D			0.227	5.6768	2Φ16	3280	1Φ16	3280	2Φ6	2950	2Φ6	2370					4Φ6	1040			15Φ6	1590	24.47	108
KGLB37246	D			0.227	5.6768	2Φ18	3310	1Φ16	3280	2Φ6	2950	2Φ6	2370					4Φ6	1040			18Φ6	1590	28.05	124

图名

KGLB37211~KGLB37246材料表

图集号

02YG30

页

41



QGLA19061~QGLA19086 材料表

过梁编号	过梁配筋大样	$l_n$ (mm)	$L$ (mm)	混凝土 体积( $m^3$ )	过梁自重 (kN)	①		②		③		④		⑤		⑥		⑦		⑧		⑨		钢筋用量 (kg)	含钢量 ( $kg/m^3$ )
						规格	长度	规格	长度	规格	长度	规格	长度	规格	长度	规格	长度	规格	长度	规格	长度	规格	长度		
QGLA19061	C	600	1100	0.040	0.9928	2 $\phi$ 8	1170			2 $\phi$ 6	1150							7 $\phi$ 6	760					2.62	66
QGLA19062	C			0.040	0.9928	2 $\phi$ 8	1170			2 $\phi$ 6	1150							7 $\phi$ 6	760					2.62	66
QGLA19063	C			0.040	0.9928	2 $\phi$ 8	1170			2 $\phi$ 6	1150							7 $\phi$ 6	760					2.62	66
QGLA19064	C			0.040	0.9928	2 $\phi$ 8	1170			2 $\phi$ 6	1150							7 $\phi$ 6	760					2.62	66
QGLA19065	C			0.040	0.9928	2 $\phi$ 8	1170			2 $\phi$ 6	1150							7 $\phi$ 6	760					2.62	66
QGLA19066	C			0.040	0.9928	2 $\phi$ 8	1170			2 $\phi$ 6	1150							7 $\phi$ 6	760					2.62	66
QGLA19071	C	700	1200	0.043	1.083	2 $\phi$ 8	1270			2 $\phi$ 6	1250							7 $\phi$ 6	760					2.74	63
QGLA19072	C			0.043	1.083	2 $\phi$ 8	1270			2 $\phi$ 6	1250							7 $\phi$ 6	760					2.74	63
QGLA19073	C			0.043	1.083	2 $\phi$ 8	1270			2 $\phi$ 6	1250							7 $\phi$ 6	760					2.74	63
QGLA19074	C			0.043	1.083	2 $\phi$ 8	1270			2 $\phi$ 6	1250							7 $\phi$ 6	760					2.74	63
QGLA19075	C			0.043	1.083	2 $\phi$ 8	1270			2 $\phi$ 6	1250							7 $\phi$ 6	760					2.74	63
QGLA19076	C			0.043	1.083	2 $\phi$ 8	1270			2 $\phi$ 6	1250							7 $\phi$ 6	760					2.74	63
QGLA19081	C	800	1300	0.047	1.1733	2 $\phi$ 8	1370			2 $\phi$ 6	1350							8 $\phi$ 6	760					3.03	65
QGLA19082	C			0.047	1.1733	2 $\phi$ 8	1370			2 $\phi$ 6	1350							8 $\phi$ 6	760					3.03	65
QGLA19083	C			0.047	1.1733	2 $\phi$ 8	1370			2 $\phi$ 6	1350							8 $\phi$ 6	760					3.03	65
QGLA19084	C			0.047	1.1733	2 $\phi$ 8	1370			2 $\phi$ 6	1350							8 $\phi$ 6	760					3.03	65
QGLA19085	C			0.047	1.1733	2 $\phi$ 8	1370			2 $\phi$ 6	1350							8 $\phi$ 6	760					3.03	65
QGLA19086	C			0.047	1.1733	2 $\phi$ 10	1400			2 $\phi$ 6	1350							8 $\phi$ 6	760					3.68	78

图名	QGLA19061~QGLA19086材料表	图集号	02YG301
		页	42



QGLA19091~QGLA19126 材料表

过梁号	过梁配筋大样	L <sub>n</sub> (mm)	L (mm)	混凝土 体积(m <sup>3</sup> )	过梁自重 (kN)	①		②		③		④		⑤		⑥		⑦		⑧		⑨		钢筋用量 (kg)	含钢量 (kg/m <sup>3</sup> )
						规格	长度	规格	长度	规格	长度	规格	长度	规格	长度	规格	长度	规格	长度	规格	长度	规格	长度		
QGLA19091	C	900	1400	0.051	1.2635	2#8	1470			2#6	1450							8#6	760					3.16	62
QGLA19092	C			0.051	1.2635	2#8	1470			2#6	1450							8#6	760					3.16	62
QGLA19093	C			0.051	1.2635	2#8	1470			2#6	1450							8#6	760					3.16	62
QGLA19094	C			0.051	1.2635	2#8	1470			2#6	1450							8#6	760					3.16	62
QGLA19095	C			0.051	1.2635	2#10	1500			2#6	1450							8#6	760					3.84	76
QGLA19096	C			0.051	1.2635	2#10	1500			2#6	1450							8#6	760					3.84	76
QGLA19101	C	1000	1500	0.054	1.3538	2#8	1570			2#6	1550							9#6	760					3.45	64
QGLA19102	C			0.054	1.3538	2#8	1570			2#6	1550							9#6	760					3.45	64
QGLA19103	C			0.054	1.3538	2#8	1570			2#6	1550							9#6	760					3.45	64
QGLA19104	C			0.054	1.3538	2#10	1600			2#6	1550							9#6	760					4.18	77
QGLA19105	C			0.054	1.3538	2#10	1600			2#6	1550							9#6	760					4.18	77
QGLA19106	C			0.054	1.3538	2#10	1600	1#10	1600	2#6	1550							9#6	760					5.17	95
QGLA19121	C	1200	1700	0.061	1.5343	2#8	1770			2#6	1750							10#6	760					3.86	63
QGLA19122	C			0.061	1.5343	2#8	1770			2#6	1750							10#6	760					3.86	63
QGLA19123	C			0.061	1.5343	2#8	1770			2#6	1750							10#6	760					3.86	63
QGLA19124	C			0.061	1.5343	2#10	1800			2#6	1750							10#6	760					4.68	76
QGLA19125	C			0.061	1.5343	2#12	1830			2#6	1750							10#6	760					5.72	93
QGLA19126	C			0.061	1.5343	2#12	1830	1#12	1830	2#6	1750							12#6	760					7.68	125



QGLA19151~QGLA19244 材料表

过梁编号	过梁配筋大样	l <sub>n</sub> (mm)	L (mm)	混凝土 体积(m <sup>3</sup> )	过梁自重 (kN)	①		②		③		④		⑤		⑥		⑦		⑧		⑨		钢筋用量 (kg)	含钢量 (kg/m <sup>3</sup> )
						规格	长度	规格	长度	规格	长度	规格	长度	规格	长度	规格	长度	规格	长度	规格	长度	规格	长度		
QGLA19151	C	1500	2000	0.072	1.805	2#8	2070			2#6	2050							12#6	760					4.57	63
QGLA19152	C			0.072	1.805	2#8	2070			2#6	2050							12#6	760					4.57	63
QGLA19153	C			0.072	1.805	2#10	2100			2#6	2050							12#6	760					5.53	77
QGLA19154	C			0.072	1.805	2#12	2130	1#10	2100	2#6	2050							12#6	760					8.01	111
QGLA19155	C			0.072	1.805	2#14	2150			2#6	2050							13#6	760					8.30	115
QGLA19181	C	1800	2300	0.083	2.0758	2#8	2370			2#6	2350							14#6	760					5.28	64
QGLA19182	C			0.083	2.0758	2#10	2400			2#6	2350							14#6	760					6.37	77
QGLA19183	C			0.083	2.0758	2#12	2430			2#6	2350							14#6	760					7.72	93
QGLA19184	C			0.083	2.0758	2#14	2450			2#6	2350							14#6	760					9.33	112
QGLA19185	C			0.127	3.1883	2#12	2430	1#12	2430	2#6	2350							14#6	960					10.50	83
QGLA19211	C	2100	2600	0.094	2.3465	2#10	2700			2#6	2650							16#6	760					7.21	77
QGLA19212	C			0.094	2.3465	2#12	2730			2#6	2650							16#6	760					8.73	93
QGLA19213	C			0.094	2.3465	2#12	2730	1#12	2730	2#6	2650							16#6	760					11.15	119
QGLA19214	C			0.143	3.5815	2#12	2730	1#12	2730	2#6	2650							16#6	960					11.86	83
QGLA19241	C	2400	2900	0.105	2.6173	2#10	3000			2#6	2950							18#6	760					8.05	77
QGLA19242	C			0.105	2.6173	2#12	3030			2#6	2950							18#6	760					9.73	93
QGLA19243	C			0.160	3.9948	2#12	3030	1#10	3000	2#6	2950							18#6	760					11.58	72
QGLA19244	C			0.160	3.9948	2#12	3030	1#12	3030	2#6	2950							18#6	960					13.22	83

图名 QGLA19151~QGLA19244材料表

图集号 02YG301

页

44



TGLA10061~TGLA10242 材料表

过梁号	过梁配筋大样	L <sub>n</sub> (mm)	L (mm)	混凝土 体积(m <sup>3</sup> )	过梁自重 (kN)	①		②		③		④		⑤		⑥		⑦		⑧		⑨		钢筋用量 (kg)	含钢量 (kg/m <sup>3</sup> )
						规格	长度	规格	长度	规格	长度	规格	长度	规格	长度	规格	长度	规格	长度	规格	长度	规格	长度		
TGLA10061	A	600	1100	0.011	0.275	2#6	1150							7#4	70									0.56	51
TGLA10062	A			0.011	0.275	2#6	1150							7#4	70									0.56	51
TGLA10071	A	700	1200	0.012	0.300	2#6	1250							7#4	70									0.60	50
TGLA10072	A			0.012	0.300	2#6	1250							7#4	70									0.60	50
TGLA10081	A	800	1300	0.013	0.325	2#6	1350							8#4	70									0.66	50
TGLA10082	A			0.013	0.325	2#6	1350							8#4	70									0.66	50
TGLA10091	A	900	1400	0.014	0.350	2#6	1450							8#4	70									0.70	50
TGLA10092	A			0.014	0.350	2#6	1450							8#4	70									0.70	50
TGLA10101	A	1000	1500	0.015	0.375	2#6	1550							9#4	70									0.75	50
TGLA10102	A			0.015	0.375	2#6	1550							9#4	70									0.75	50
TGLA10121	A	1200	1700	0.017	0.425	2#6	1750							10#4	70									0.85	50
TGLA10122	A			0.017	0.425	2#8	1770							10#4	70									0.85	50
TGLA10151	C	1500	2000	0.030	0.750	2#8	2070																	1.47	86
TGLA10152	C			0.030	0.750	2#8	2070			2#6	2050							12#6	540					3.98	114
TGLA10181	C	1800	2300	0.035	0.8625	2#8	2370			2#6	2050							12#6	540					3.99	133
TGLA10182	C			0.035	0.8625	2#8	2370			2#6	2350							14#6	540					4.60	133
TGLA10211	C	2100	2600	0.039	0.975	2#8	2670			2#6	2350							14#6	540					4.60	133
TGLA10212	C			0.039	0.975	2#10	2700			2#6	2650							16#6	540					5.21	133
TGLA10241	C	2400	2900	0.044	1.0875	2#8	2970			2#6	2650							16#6	540					6.42	165
TGLA10242	C			0.044	1.0875	2#12	3030			2#6	2950							18#6	540					5.82	134
										2#6	2950							18#6	540					8.85	203

图名 TGLA10061~TGLA10242 材料表

图集号 02YG301

页 45



TGLA15061~TGLA15242 材料表

过梁编号	过梁配筋大样	l <sub>n</sub> (mm)	L (mm)	混凝土 体积(m <sup>3</sup> )	过梁自重 (kN)	①		②		③		④		⑤		⑥		⑦		⑧		⑨		钢筋用量 (kg)	含钢量 (kg/m <sup>3</sup> )
						规格	长度	规格	长度	规格	长度	规格	长度	规格	长度	规格	长度	规格	长度	规格	长度	规格	长度		
TGLA15061	A	600	1100	0.017	0.4125	2Φ6	1150							7Φ4	120									0.59	36
TGLA15062	A			0.017	0.4125	2Φ6	1150							7Φ4	120									0.59	36
TGLA15071	A	700	1200	0.018	0.450	2Φ6	1250							7Φ4	120									0.64	35
TGLA15072	A			0.018	0.450	2Φ6	1250							7Φ4	120									0.64	35
TGLA15081	A	800	1300	0.020	0.4875	2Φ6	1350							8Φ4	120									0.69	36
TGLA15082	A			0.020	0.4875	2Φ6	1350							8Φ4	120									0.69	36
TGLA15091	A	900	1400	0.021	0.525	2Φ6	1450							8Φ4	120									0.74	35
TGLA15092	A			0.021	0.525	2Φ6	1450							8Φ4	120									0.74	35
TGLA15101	A	1000	1500	0.023	0.5625	2Φ6	1550							9Φ4	120									0.80	35
TGLA15102	A			0.023	0.5625	2Φ6	1550							9Φ4	120									0.80	35
TGLA15121	A	1200	1700	0.026	0.6375	2Φ6	1750							10Φ4	120									0.90	35
TGLA15122	A			0.026	0.6375	2Φ8	1770							10Φ4	120									1.52	59
TGLA15151	C	1500	2000	0.045	1.125	2Φ8	2050			2Φ6	2050							12Φ6	640					4.25	94
TGLA15152	C			0.045	1.125	2Φ8	2070			2Φ6	2050							12Φ6	640					4.25	94
TGLA15181	C	1800	2300	0.052	1.2983	2Φ8	2370			2Φ6	2350							14Φ6	640					4.91	95
TGLA15182	C			0.052	1.2983	2Φ10	2400			2Φ6	2350							14Φ6	640					5.99	116
TGLA15211	C	2100	2600	0.059	1.4625	2Φ8	2670			2Φ6	2650							16Φ6	640					5.56	95
TGLA15212	C			0.059	1.4625	2Φ12	2730			2Φ6	2650							16Φ6	640					8.30	142
TGLA15241	C	2400	2900	0.065	1.6313	2Φ10	3000			2Φ6	2950							18Φ6	640					7.57	116
TGLA15242	C			0.065	1.6313	2Φ10	3000	1Φ10	3000	2Φ6	2950							18Φ6	640					9.42	144

图名	TGLA15061~TGLA15242 材料表	图集号	02YG301
		页	46



TGLA20061~TGLA20242 材料表

过梁编号	过梁配筋大样	L <sub>n</sub> (mm)	L (mm)	混凝土 体积(m <sup>3</sup> )	过梁自重 (kN)	①		②		③		④		⑤		⑥		⑦		⑧		⑨		钢筋用量 (kg)	含钢量 (kg/m <sup>3</sup> )
						规格	长度	规格	长度	规格	长度	规格	长度	规格	长度	规格	长度	规格	长度	规格	长度	规格	长度		
TGLA20061	A	600	1100	0.022	0.550	2#6	1150							7#4	170									0.63	29
TGLA20062	A			0.022	0.550	2#6	1150							7#4	170									0.63	29
TGLA20071	A	700	1200	0.024	0.600	2#6	1250							7#4	170									0.67	28
TGLA20072	A			0.024	0.600	2#6	1250							7#4	170									0.67	28
TGLA20081	A	800	1300	0.026	0.650	2#6	1350							8#4	170									0.73	28
TGLA20082	A			0.026	0.650	2#6	1350							8#4	170									0.73	28
TGLA20091	A	900	1400	0.028	0.700	2#6	1450							8#4	170									0.78	28
TGLA20092	A			0.028	0.700	2#6	1450							8#4	170									0.78	28
TGLA20101	A	1000	1500	0.030	0.750	2#6	1550							9#4	170									0.84	28
TGLA20102	A			0.030	0.750	2#8	1570							9#4	170									1.39	46
TGLA20121	A	1200	1700	0.034	0.850	2#6	1750							10#4	170									0.95	28
TGLA20122	A			0.034	0.850	2#8	1770							10#4	170									1.57	46
TGLA20151	C	1500	2000	0.060	1.500	2#8	2070			2#6	2050							12#6	740					4.52	75
TGLA20152	C			0.060	1.500	2#10	2100			2#6	2050							12#6	740					5.47	91
TGLA20181	C	1800	2300	0.069	1.725	2#8	2370			2#6	2350							14#6	740					5.22	76
TGLA20182	C			0.069	1.725	2#10	2400			2#6	2350							14#6	740					6.30	91
TGLA20211	C	2100	2600	0.078	1.950	2#10	2700			2#6	2650							16#6	740					7.14	91
TGLA20212	C			0.078	1.950	2#12	2730			2#6	2650							16#6	740					8.66	111
TGLA20241	C	2400	2900	0.087	2.175	2#10	3000			2#6	2950							18#6	740					7.97	92
TGLA20242	C			0.087	2.175	2#12	3030			2#6	2950							18#6	740					9.65	111



TGLA25061~TGLA25242 材料表

过梁编号	过梁配筋大样	Ln (mm)	L (mm)	混凝土体积(m³)	过梁自重(kN)	①		②		③		④		⑤		⑥		⑦		⑧		⑨		钢筋用量(kg)	含钢量(kg/m³)
						规格	长度	规格	长度	规格	长度	规格	长度	规格	长度	规格	长度	规格	长度	规格	长度	规格	长度		
TGLA25061	A	600	1100	0.028	0.6875	2#6	1150	1#6	1150					7#4	220									0.92	33
TGLA25062	A			0.028	0.6875	2#6	1150	1#6	1150					7#4	220									0.92	33
TGLA25071	A	700	1200	0.030	0.750	2#6	1250	1#6	1250					7#4	220									0.99	33
TGLA25072	A			0.030	0.750	2#6	1250	1#6	1250					7#4	220									0.99	33
TGLA25081	A	800	1300	0.033	0.8125	2#6	1350	1#6	1350					8#4	220									1.07	32
TGLA25082	A			0.033	0.8125	2#6	1350	1#6	1350					8#4	220									1.07	32
TGLA25091	A	900	1400	0.035	0.8750	2#6	1450	1#6	1450					8#4	220									1.14	32
TGLA25092	A			0.035	0.8750	2#8	1470	1#6	1450					8#4	220									1.65	47
TGLA25101	A	1000	1500	0.038	0.9375	2#6	1550	1#6	1550					9#4	220									1.22	32
TGLA25102	A			0.038	0.9375	2#8	1570	1#6	1550					9#4	220									1.78	47
TGLA25121	A	1200	1700	0.043	1.0625	2#8	1770	1#6	1750					10#4	220									2.01	47
TGLA25122	A			0.043	1.0625	2#10	1800							10#4	220									2.44	57
TGLA25151	C	1500	2000	0.075	1.8750	2#8	2070	1#6	2050	2#6	2050							12#6	840					5.23	70
TGLA25152	C			0.075	1.8750	2#10	2100			2#6	2050							12#6	840					5.74	77
TGLA25181	C	1800	2300	0.086	2.1563	2#10	2400			2#6	2350							14#6	840					6.61	77
TGLA25182	C			0.086	2.1563	2#10	2400	1#10	2400	2#6	2350							14#6	840					8.09	94
TGLA25211	C	2100	2600	0.098	2.4375	2#10	2700			2#6	2650							16#6	840					7.49	77
TGLA25212	C			0.098	2.4375	2#10	2700	1#10	2700	2#6	2650							16#6	840					9.15	94
TGLA25241	C	2400	2900	0.109	2.7188	2#10	3000	1#10	3000	2#6	2950							18#6	840					10.22	94
TGLA25242	C			0.109	2.7188	2#12	3030	1#12	3030	2#6	2950							18#6	840					12.74	117



TGLA30061~TGLA30242 材料表

过梁号	过梁配筋大样	L <sub>n</sub> (mm)	L (mm)	混凝土 体积(m <sup>3</sup> )	过梁自重 (kN)	①		②		③		④		⑤		⑥		⑦		⑧		⑨		钢筋用量 (kg)	含钢量 (kg/m <sup>3</sup> )
						规格	长度	规格	长度	规格	长度	规格	长度	规格	长度	规格	长度	规格	长度	规格	长度	规格	长度		
TGLA30061	A	600	1100	0.033	0.825	2#6	1150	1#6	1150					7#4	270									0.95	29
TGLA30062	A			0.033	0.825	2#6	1150	1#6	1150					7#4	270									0.95	29
TGLA30071	A	700	1200	0.036	0.900	2#6	1250	1#6	1250					7#4	270									1.02	28
TGLA30072	A			0.036	0.900	2#6	1250	1#6	1250					7#4	270									1.02	28
TGLA30081	A	800	1300	0.039	0.975	2#6	1350	1#6	1350					8#4	270									1.11	29
TGLA30082	A			0.039	0.975	2#6	1350	1#6	1350					8#4	270									1.11	29
TGLA30091	A	900	1400	0.042	1.050	2#6	1450	1#6	1450					8#4	270									1.18	28
TGLA30092	A			0.042	1.050	2#6	1450	1#6	1450					8#4	270									1.18	28
TGLA30101	A	1000	1500	0.045	1.125	2#6	1550	1#6	1550					9#4	270									1.27	28
TGLA30102	A			0.045	1.125	2#8	1570	1#8	1570					9#4	270									2.10	47
TGLA30121	A	1200	1700	0.051	1.275	2#6	1750	1#6	1750					10#4	270									1.43	28
TGLA30122	A			0.051	1.275	2#8	1770	1#8	1770					10#4	270									2.36	46
TGLA30151	C	1500	2000	0.090	2.250	2#8	2070	1#8	2070	3#6	2050													6.32	70
TGLA30152	C			0.090	2.250	2#8	2070	1#8	2070	3#6	2050													6.32	70
TGLA30181	C	1800	2300	0.104	2.5875	2#8	2370	1#8	2370	3#6	2350													7.30	71
TGLA30182	C			0.104	2.5875	2#10	2400	1#10	2400	3#6	2350													8.93	86
TGLA30211	C	2100	2600	0.117	2.925	2#8	2670	1#8	2670	3#6	2650													8.27	71
TGLA30212	C			0.117	2.925	2#12	2730	1#10	2700	3#6	2650													11.62	99
TGLA30241	C	2400	2900	0.131	3.2625	2#10	3000	1#10	3000	3#6	2950													11.27	86
TGLA30242	C			0.131	3.2625	2#12	3030	1#12	3030	3#6	2950													13.80	106

图名

TGLA30061~TGLA30242 材料表

图集号

02YG301