

中南地区建筑标准设计

# 结构图集

ZHONGNAN DIQU JIANZHU BIAOZHUN SHEJI

2

无筋扩展基础和扩展基础 03ZG204

钢筋混凝土平板 03ZG301

钢筋混凝土过梁 03ZG313

预应力混凝土空心板 03ZG401

中南地区建筑标准设计协作组办公室 编

湖北科学技术出版社

# 预 应 力 混 凝 土 空 心 板

批准单位 批准文号 主编单位 河南省建筑设计研究院  
 河北省建设厅 河南省建设厅 河南省建设厅 郑州市大学  
 湖北省建设厅 湖南省建设厅 广东省建设厅 鄂建[2003]98号 图集号 03ZG401  
 广西壮族自治区建设厅 海南省建设厅 生效日期 2003.10.20

主编单位负责人 凌君达

主编单位技术负责人 袁恒惠

技术审定人 袁恒惠 刘立新 刘立新

设计负责人 郭乐工 郭乐工 郭乐工

## 目 录

目录	1	180 厚度、600、900、1200 宽度板材料表 (CRB650 级)	
说明	2~8	冷轧带肋钢筋	55~66
120 厚度、500、600、900 宽度板选用表 (CRB650 级)		180 厚度、600、900、1200 宽度板材料表 (CRB800 级)	
冷轧带肋钢筋	9~11	冷轧带肋钢筋	67~78
120 厚度、500、600、900 宽度板选用表 (CRB800 级)		120 厚度、500、600、900 宽度板结构性能检验参数表 (CRB650 级)	
冷轧带肋钢筋	12~14	冷轧带肋钢筋	79~81
180 厚度、600、900、1200 宽度板选用表 (CRB650 级)		120 厚度、500、600、900 宽度板结构性能检验参数表 (CRB800 级)	
冷轧带肋钢筋	15~17	冷轧带肋钢筋	82~84
180 厚度、600、900、1200 宽度板选用表 (CRB800 级)		180 厚度、600、900、1200 宽度板结构性能检验参数表 (CRB650 级)	
冷轧带肋钢筋	18~20	冷轧带肋钢筋	85~87
配筋、模板图 (一)~(十)	21~30	180 厚度、600、900、1200 宽度板结构性能检验参数表 (CRB800 级)	
120 厚度、500、600、900 宽度板材料表 (CRB650 级)		冷轧带肋钢筋	88~90
冷轧带肋钢筋	31~42	板端连接构造详图 (一)~(六)	91~96
120 厚度、500、600、900 宽度板材料表 (CRB800 级)			
冷轧带肋钢筋	43~54		

目 录

图集号 03ZG401

页 1

# 说 明

## 1 适用范围

1.1 本图集适用于非抗震设防区、抗震设防烈度 6~8 度地区处于室内正常使用环境的一般民用与工业建筑的楼板和屋面板。本结构构件的环境类别为一类,设计使用年限为 50 年。

1.2 适用于先张法工艺(包括长统台座和短统架模外张法)生产的预应力混凝土空心板。

1.3 处于腐蚀环境、板表面温度高于 100℃ 或有生产热源且表面温度经常高于 60℃ 的板,不得采用本图集。

1.4 处于潮湿环境及受振影响需作振动力计算的板,在应用图集时,应由选用者按有关规定和标准另行处理。

1.5 板的耐火极限为 0.55h。若设计要求提高板耐火极限,应由选用者按有关规范另行处理。

## 2 设计内容

2.1 本图集编制采用冷轧带肋钢筋为受力主筋的预应力混凝土空心板的使用表、材料表、结构性能检验参数表、配筋横截面及板端连接构造详图等。

## 2.2 板的几何尺寸

板厚度为 120、180、240,板标志宽度为 500、600、900,板标志长度为 2.4m、2.7m、3.0m、3.3m、3.6m、3.9m、4.0m、4.2m;板厚度为 180,孔径 140,板标志宽度为 600、900、1200,板标志

长度为 4.5m、4.8m、5.1m、5.4m、5.7m、5.0m;板实际宽度为标志宽度减去 10。

2.3 板端节点构造按有关抗震构造规定,区别非抗震设防区、抗震设防烈度为 6 度、7 度、8 度区不同要求,分为板端加筋和板端预埋拉结第二种施工做法。

## 3 设计依据

建筑结构可靠度设计统一标准	GB50068-2001
建筑结构荷载规范	GB50009-2001
混凝土结构设计规范	GB50010-2002
建筑抗震设计规范	GB50011-2001
砌体结构设计规范	GB50003-2001(2002 年局部修订)
冷轧带肋钢筋	GB13788-2000
预应力混凝土空心板	GB14040-93
混凝土结构工程施工质量验收规范	GB50204-2002
建筑防火设计规范	GBJ16-87(2001 年版)
冷轧带肋钢筋混凝土结构技术规范	JGJ95-2003

## 4 采用材料

4.1 混凝土强度等级 C30、C35、C40。

4.2 预应力主筋采用 CRB550、CRB800 冷轧带肋钢筋,其力学性能和

编 制 说 明

图集号	03ZG401
页	2

工艺性能应通过试验符合表1要求。

力学性能和工艺性能

表1

钢筋 级别	钢筋 直径 (mm)	抗拉强度 标准值 (N/mm <sup>2</sup> )	抗拉强度 设计值 (N/mm <sup>2</sup> )	伸长率 $\delta_{100}$ (%)	反复弯曲次数 (弯曲半径 15mm)
CRB650	5、6	650	430	≥4	3
CRB800	5、6	800	530	≥4	3

经调直后的冷轧带肋钢筋其力学性能和工艺性能应符合表1要求。

4.3 制造冷轧带肋钢筋的盘条应符合《低合金热轧盘条》GB/T 701、

《优质碳素钢热轧盘条》GB/T 4354 或其他有关标准的规定。

4.4 冷轧带肋钢筋应成批验收。每批由同一钢号、同一规格、同一生产工艺和同

一交货状态的钢筋组成，每批不大于60t。钢筋的实验项目、取样方法及

试验方法应符合《冷轧带肋钢筋》GB 13788-2000有关规定。

4.5 制造钢筋网用 CRB550 级中 4 冷轧带肋钢筋或冷轧低合金钢，中 6 或

中 8 HPB235 级热轧钢筋制作，钢筋网采用未经冷加工的 HPB235 级热

轧钢筋制作。

5 设计计算

5.1 荷载

5.1.1 永久荷载

① 板自重及墙自重见表2。

板自重及墙自重

表2

板厚 (mm)	板宽 (mm)	板自重 (kN/m <sup>2</sup> )	墙自重 (kN/m <sup>2</sup> )	合计 (kN/m <sup>2</sup> )
120	500	1.85	0.14	1.97
	600	1.81	0.12	1.93
	900	1.79	0.08	1.87
180	600	2.37	0.17	2.54
	900	2.23	0.11	2.34
	1200	2.15	0.08	2.23

② 对由可变荷载效应控制的组合，永久荷载分项系数  $\gamma_G = 1.2$ ；对由永久荷载效应控制的组合，永久荷载分项系数  $\gamma_G = 1.35$ 。

5.1.2 可变荷载

① 可变荷载标准值取 0.5 ~ 5.0 kN/m<sup>2</sup>。

② 可变荷载分项系数，一般情况下  $\gamma_Q = 1.4$ ；对标准值大于 4 kN/m<sup>2</sup> 的工业房屋楼面结构的活荷载  $\gamma_Q = 1.3$ 。

③ 可变荷载准永久值系数  $q_k$ 、组合值系数  $\psi_c$  按《建筑结构荷载规范》GB 50009-2001 取值。

5.1.3 荷载等级初选值参见表3。

编制说明

图集号	03ZG401
页	3

荷载分频和取值 (kN/m<sup>2</sup>)

表 3

荷载分频 荷载分频	荷 载 基本组合值	荷 载 标准组合值	荷 载 准永久组合值
1	5.70	4.40	3.40
2	7.50	5.70	4.50
3	9.60	7.20	5.80

注: 1. 上述各值均不含自重及潮湿量。

2. 本表仅用于地基荷载中情况。

## 5.2 计算规则

5.2.1 板的安全等级为二级, 取结构构件的重要性系数  $\gamma=1.0$ 。

5.2.2 板按承受均布荷载的简支板计算。

5.2.3 板的承载能力极限状态设计按荷载效应的基本组合进行, 已考虑永久荷载效应控制组合 (包括板自重及潮湿量)。

5.2.4 板裂缝控制等级为二级, 要求不出现裂缝, 允许在受拉边缘产生较低拉应力, 按《冷轧带肋钢筋混凝土结构技术规程》JGJ95-2003进行验算。

5.2.5 按荷载标准组合并考虑准永久组合影响产生的最大挠度允许值:

$$l/200,$$

5.2.6 板的计算跨度取  $l=l-240+h$ , 其中:

$l$  —— 板的标志长度;

$h$  —— 板厚。

5.2.7 钢筋张拉控制应力。

板标志长度  $\leq 3.0\text{m}$ , 取  $\sigma_{\text{con}}=0.6f_{\text{pk}}$ ;

板标志长度  $> 3.3\text{m}$ , 取  $\sigma_{\text{con}}=0.7f_{\text{pk}}$ 。

## 5.2.8 预应力损失

① 长线台座生产, 张拉台座长度  $\geq 100\text{m}$ , 锚具变形和钢丝内省值取  $5\text{mm}$ , 其损失值按  $9.5\text{N/mm}^2$  计算, 不考虑加热养护。

② 短线台座生产, 锚具变形取  $0.5\text{mm}$ , 其锚具变形损失值不得超过  $24\text{N/mm}^2$  (按锚固长度  $4\text{m}$  计算), 混凝土加热养护 (温差控制在  $\Delta t=20^\circ\text{C}$  以内), 温度损失按  $40\text{N/mm}^2$  计算。

③ 应力松弛引起损失值, 混凝土收缩和徐变引起的损失值按《混凝土结构设计规范》GB50010-2002规定计算。

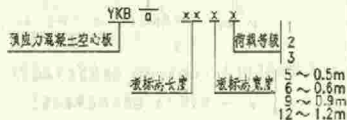
5.2.9 受拉主筋混凝土保护层厚度  $15\text{mm}$ 。

## 6 施工方法

### 6.1 板的型号

有  $\alpha$  时, 实际板长为板标志长度减  $\alpha$  80

无  $\alpha$  时, 实际板长为板标志长度减  $\alpha$  20



编制说明

图集号

D32G401

页

4

编 号	名 称	单 位	数 量
01	工 料	工 料	1.00
02	工 料	工 料	1.00
03	工 料	工 料	1.00
04	工 料	工 料	1.00
05	工 料	工 料	1.00
06	工 料	工 料	1.00
07	工 料	工 料	1.00
08	工 料	工 料	1.00
09	工 料	工 料	1.00
10	工 料	工 料	1.00
11	工 料	工 料	1.00
12	工 料	工 料	1.00
13	工 料	工 料	1.00
14	工 料	工 料	1.00
15	工 料	工 料	1.00
16	工 料	工 料	1.00
17	工 料	工 料	1.00
18	工 料	工 料	1.00
19	工 料	工 料	1.00
20	工 料	工 料	1.00
21	工 料	工 料	1.00
22	工 料	工 料	1.00
23	工 料	工 料	1.00
24	工 料	工 料	1.00
25	工 料	工 料	1.00
26	工 料	工 料	1.00
27	工 料	工 料	1.00
28	工 料	工 料	1.00
29	工 料	工 料	1.00
30	工 料	工 料	1.00
31	工 料	工 料	1.00
32	工 料	工 料	1.00
33	工 料	工 料	1.00
34	工 料	工 料	1.00
35	工 料	工 料	1.00
36	工 料	工 料	1.00
37	工 料	工 料	1.00
38	工 料	工 料	1.00
39	工 料	工 料	1.00
40	工 料	工 料	1.00
41	工 料	工 料	1.00
42	工 料	工 料	1.00
43	工 料	工 料	1.00
44	工 料	工 料	1.00
45	工 料	工 料	1.00
46	工 料	工 料	1.00
47	工 料	工 料	1.00
48	工 料	工 料	1.00
49	工 料	工 料	1.00
50	工 料	工 料	1.00
51	工 料	工 料	1.00
52	工 料	工 料	1.00
53	工 料	工 料	1.00
54	工 料	工 料	1.00
55	工 料	工 料	1.00
56	工 料	工 料	1.00
57	工 料	工 料	1.00
58	工 料	工 料	1.00
59	工 料	工 料	1.00
60	工 料	工 料	1.00
61	工 料	工 料	1.00
62	工 料	工 料	1.00
63	工 料	工 料	1.00
64	工 料	工 料	1.00
65	工 料	工 料	1.00
66	工 料	工 料	1.00
67	工 料	工 料	1.00
68	工 料	工 料	1.00
69	工 料	工 料	1.00
70	工 料	工 料	1.00
71	工 料	工 料	1.00
72	工 料	工 料	1.00
73	工 料	工 料	1.00
74	工 料	工 料	1.00
75	工 料	工 料	1.00
76	工 料	工 料	1.00
77	工 料	工 料	1.00
78	工 料	工 料	1.00
79	工 料	工 料	1.00
80	工 料	工 料	1.00
81	工 料	工 料	1.00
82	工 料	工 料	1.00
83	工 料	工 料	1.00
84	工 料	工 料	1.00
85	工 料	工 料	1.00
86	工 料	工 料	1.00
87	工 料	工 料	1.00
88	工 料	工 料	1.00
89	工 料	工 料	1.00
90	工 料	工 料	1.00
91	工 料	工 料	1.00
92	工 料	工 料	1.00
93	工 料	工 料	1.00
94	工 料	工 料	1.00
95	工 料	工 料	1.00
96	工 料	工 料	1.00
97	工 料	工 料	1.00
98	工 料	工 料	1.00
99	工 料	工 料	1.00
100	工 料	工 料	1.00

6.2 当板受均布荷载时,须同时满足下列三式,方能选定板型号。

$$(1) K G + \frac{1}{2} Q_k < [Q_k] \text{ 且 } K G + \frac{1}{4} Q_k < [Q_k]$$

$$(2) G + Q_k < [Q_k] \quad (3) G + \psi Q_k < [Q_k]$$

式中:  $G$  — 不包括板自重及灌缝重的永久荷载标准值;

$Q_k$  — 可变荷载标准值;

$[Q_k]$  — 允许荷载设计值,不包括板自重及灌缝重;

$[Q_k]$  — 按荷载标准组合计算的允许荷载值,不包括板自重及灌缝重;

$[Q_k]$  — 按荷载准永久组合计算的允许荷载值,不包括板自重及灌缝重。

6.3 若板承受非均布荷载时,须同时满足以下四式:

$$(1) M_k < [M] \quad (2) M_k < [M]$$

$$(3) M_k < [M_k] \quad (4) V < [V]$$

式中:  $[M]$  — 正截面允许弯矩设计值,包括板自重及灌缝重;

$[M_k]$  — 按荷载标准组合、准永久组合计算的允许弯矩值,包括板自重及灌缝重;

$M_k$  — 正截面弯矩设计值,包括板自重及灌缝重;

$M_k, V_k$  — 按荷载标准组合、准永久组合计算的弯矩值,包括板自重及灌缝重;

$[V]$  — 允许剪力设计值,包括板自重及灌缝重;

$V$  — 剪力设计值,包括板自重及灌缝重。

6.4 选用示例:

例1:某工业房屋,板标志长度3.9m,楼板后浇混凝土50mm厚,1.25 kN/m<sup>2</sup>,楼面面层与板底粉刷层1.20 kN/m<sup>2</sup>,楼面均布可变荷载标准值5.0 kN/m<sup>2</sup>,准永久值系数  $\psi_k = 0.5$ ,组合值系数  $\psi_c = 0.7$ ,试选用900宽的板型号。

计算各项荷载值:

$$K G + \frac{1}{2} Q_k = 1.2 \times (1.25 + 1.20) + 1.3 \times 5.0 = 9.44 \text{ kN/m}^2$$

$$K G + \frac{1}{4} Q_k = 1.35 \times (1.25 + 1.20) + 1.3 \times 0.7 \times 5.0 = 7.86 \text{ kN/m}^2$$

$$G + Q_k = 1.25 + 1.20 + 5.0 = 7.45 \text{ kN/m}^2$$

$$G + \psi_k Q_k = 1.20 + 1.25 + 0.5 \times 5.0 = 4.95 \text{ kN/m}^2$$

查900宽板选用表,选用YCB3993(CRB800嵌中孔带肋板筋)。

$$[Q_k] = 10.16 \text{ kN/m}^2 > 9.44 \text{ kN/m}^2 > 7.86 \text{ kN/m}^2$$

$$[Q_k] = 7.49 \text{ kN/m}^2 > 7.45 \text{ kN/m}^2$$

$$[Q_k] = 6.34 \text{ kN/m}^2 > 4.95 \text{ kN/m}^2$$

例2:板标志长度5.1m,楼面面层与板底粉刷层1.95 kN/m<sup>2</sup>,楼面均布可变荷载标准值3.5 kN/m<sup>2</sup>,准永久值系数  $\psi_k = 0.5$ ,板厚中有一集中永久荷载标准值3.0 kN,试选用600宽的板型号。

计算各项弯矩值、剪力值:

查表2,板自重及灌缝重标准值2.54 kN/m<sup>2</sup>。

编制说明

图索号	03ZC401
页	5

$$M_1 = [1.2 \times (1.95 + 2.54) + 1.4 \times 3.5] \times 0.6 \times 5.04^2 / 8$$

$$+ 1.2 \times 3.0 \times 5.04 / 4 = 24.14 \text{ kN-m}$$

$$M_2 = (1.95 + 2.54 + 3.5) \times 0.6 \times 5.04^2 / 8 + 3.0 \times 5.04 / 4$$

$$= 19.00 \text{ kN-m}$$

$$M_3 = (1.95 + 2.54 + 0.5 \times 3.5) \times 0.6 \times 5.04^2 / 8$$

$$+ 3.0 \times 5.04 / 4 = 15.67 \text{ kN-m}$$

$$V = [1.2 \times (1.95 + 2.54) + 1.4 \times 3.5] \times 0.6 \times 5.04 / 2$$

$$+ 1.2 \times 3.0 / 2 = 17.36 \text{ kN}$$

查 500 宽制选周表, 选用 YK8 5163 (CRB800 级冷轧带肋钢筋)。

$$[M_1] = 25.56 \text{ kN-m} > M_1 = 24.14 \text{ kN-m}$$

$$[M_2] = 19.86 \text{ kN-m} > M_2 = 19.00 \text{ kN-m}$$

$$[M_3] = 17.11 \text{ kN-m} > M_3 = 15.67 \text{ kN-m}$$

$$[V] = 25.00 \text{ kN} > V = 17.36 \text{ kN}$$

#### 7 制作、运输、安装和施工注意事项

应按本说明设计依据中所列规范规程的有关规定进行制作、运输、

安装和施工, 并应注意下列事项:

##### 7.1 冷轧带肋钢筋采用一次张拉, 单根钢筋张力值见表 4。

单根钢筋张力值

表 4

钢筋级别	钢筋直径 (mm)	板跨长度	张拉控制应力值 ( $\text{N/mm}^2$ )	单根钢筋张力 (kN)
CRB650	5	$< 3.0\text{m}$	390	7.55
		$\geq 3.3\text{m}$	455	8.92
CRB800	5	$< 3.0\text{m}$	480	9.41
		$\geq 3.3\text{m}$	560	10.98
CRB650	6	$\geq 3.3\text{m}$	455	12.88
CRB800		$\geq 3.3\text{m}$	560	15.85

7.2 张拉预应力钢筋时, 混凝土强度等级应不小于设计混凝土强度等级的 75% (材料表中带“a”号板张拉预应力钢筋时, 混凝土强度等级应达到设计混凝土强度等级的 100%), 板吊装及安装时混凝土强度等级应达到设计混凝土强度等级的 100%。

7.3 张拉预应力钢筋时, 应按对称的原则从两边同时向中间张拉。

7.4 板出厂前, 按本图集有关规定安装板孔洞封堵头。

7.5 板在运输和堆放时, 不得侧置, 每块不得超过 10 层, 并在距板端 200

~300 处设置垫块, 垫块应上下对齐, 垫平垫实。

编制说明

图录号

C32G401

页

6

- 7.6 板安装时支撑每10~20厚M5水泥砂浆找平坐落。安装后应及时将板缝清理干，用水充分湿润，用C20细石混凝土浇筑密实。
- 7.7 一般不应在预应力混凝土空心板上开洞，如需留洞宜设为现浇板带，由图集选用自行验算。
- 7.8 施工时，应按施工荷载验算板的承载力，若施工荷载超过板的允许荷载时，施工单位应采取相应安全措施。施工中应防止板受到冲击荷载作用。
- 7.9 当板端节点构造采用板缝加配筋法施工时，板的实际长度应为板的标志长度减去20；当板端节点构造采用板端预留拉结筋做法施工时，板的实际长度为板的标志长度减去30。
- 7.10 板纵向侧边采用双齿边槽或其他满足剪力传递要求的边槽形式。
- 7.11 板安装时，板端抗弯节点构造应符合有关抗震构造规定，可参考本图集要求施工。
- 8 验收及检验要求
- 8.1 应按《预应力混凝土空心板》GB14040-93和《混凝土结构工程施工质量验收规范》GB50204-2002有关规定检验板的制作质量。按《混凝土结构工程施工质量验收规范》GB50204-2002进行板的安装质量检查和结构性能检验（见结构性能检验表）。
- 8.2 板的尺寸允许偏差见表5。

板的尺寸允许偏差

表5

项目	长	宽	厚	侧向弯曲	表面平整	注脚保护层	双向线差	备注
允许偏差 (mm)	+10 -5	+5 -5	+5 -5	$l/750$ 且 $< 20$	5	+5 -3	10	$l/750$

- 8.3 钢筋预应力值检测。
- 8.3.1 预应力张拉机具及仪表应定期维护和校验，并配套标定、配套使用（不超过半年应标定一次）。
- 8.3.2 检测数量：每一工作班抽查预应力筋总数的1%，且不得少于3束。
- 8.3.3 钢筋预应力规定检测值见表6。

钢筋预应力规定检测值

表6

钢筋 级别	钢筋直径 (mm)	单根钢筋预应力规定检测值 (kN)	
		长线法	短线法
CRB650	5	7.11 ( $l < 3.0m$ ) 8.30 ( $l \geq 3.3m$ )	8.12 ( $l < 4.2m$ ) 8.30 ( $l \geq 4.5m$ )
		8.75 ( $l \leq 3.0m$ ) 10.21 ( $l \geq 3.3m$ )	10.00 ( $l \leq 4.2m$ ) 10.21 ( $l \geq 4.5m$ )
CRB650 CRB800	6	11.98 ( $l \geq 3.3m$ )	11.98 ( $l \geq 4.5m$ )
		14.74 ( $l \geq 3.3m$ )	14.74 ( $l \geq 4.5m$ )

- 8.3.4 钢筋预应力值的检测应在张拉定后1小时进行。
- 8.3.5 在一个批中平均钢筋预应力平均值与规定检测值的偏差应符合《冷轧带肋钢筋混凝土结构技术规程》JGJ95-2003的规定。
- 8.4 结构性能检验。
- 8.4.1 加载方法，采用荷重块均匀布载加载，加载简如图1所示。

编制说明

图集号

03ZG401

页

7



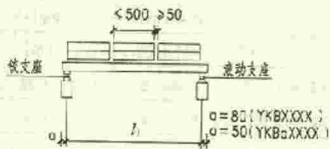


图 1 加载简图

图中:  $l$  — 板标志长度;

$l_1$  — 板检验跨度:  $l_1 = l - 180$ 。

8.4.2 结构性能检验应在混凝土强度达到设计强度等级时(28天)进行。

8.4.3 结构性能检验各项要求。

① 构件挠度检验。

$$w \leq [\alpha]$$

式中:  $\alpha$  — 在标准荷载检验值  $Q$  作用下构件跨中最低挠度实测值

$[\alpha]$  — 构件短期挠度允许值, 见结构性能检验参数表。

② 构件抗裂检验。

$$f_c \geq [f_c]$$

式中:  $f_c$  — 构件抗裂检验系数实测值, 即试件的开裂荷载实测值与标准荷载检验值  $Q$  的比值;

$[f_c]$  — 构件抗裂检验系数允许值, 见结构性能检验参数表。

③ 承载力检验。

$$Y_c \geq Y_c [\gamma_c]$$

式中:  $Y_c$  — 构件承载力检验系数实测值, 即试件的承载力检验荷载实测值与

承载力检验荷载设计值  $Q_d$  的比值;

$[\gamma_c]$  — 构件承载力检验系数允许值, 见表 7。

承载力检验系数允许值

表 7

受力情况	达到承载力服用状态的检验标志	$[\gamma_c]$
受弯	① 受拉区最大裂缝宽度达到 1.5mm 或挠度达到跨度 1/50	1.35
	② 受压区混凝土破坏	1.45
	③ 受拉主筋拉断	1.50
受弯构件的受剪	④ 腹板斜裂缝达到 1.5mm 或斜裂缝顶端受压混凝土剪压破坏	1.40
	⑤ 沿斜截面混凝土斜压破坏, 受拉主筋在端部混凝土或其他锚固破坏	1.55

本图集板结构性能的检验结果应按《混凝土结构工程施工质量验收规范》GB50204-2002 规定验收, 当受检验板结构性能的全部检验要求均满足时, 该板结构性能评为合格。

9 技术经济指标

本图集各表的技术经济指标参见材料表。

10 其他

10.1 本图集未注明单位的尺寸均以毫米为单位。

10.2 本图集未尽事宜应按照国家现行有关规范、标准和有关技术法规文件严格执行。

10.3 使用或选用本图集时, 本图集所依据的规范、标准可能已有新的版本, 此时应按当前版本作相应的调整, 不应使其与当前版本相悖。

编制说明

因素号

032G401

页

8

板型号	允许荷载(kN/m <sup>2</sup> )			允许弯矩(kN-m)			允许剪力[V](kN)
	[Q <sub>x</sub> ]	[Q <sub>y</sub> ]	[Q <sub>z</sub> ]	[M <sub>x</sub> ]	[M <sub>y</sub> ]	[M <sub>z</sub> ]	
YKB2451	15.43	11.82	8.72	5.79	4.49	3.48	14.36
YKB2452	15.43	11.82	8.72	5.79	4.49	3.48	
YKB2453	15.43	11.82	8.72	5.79	4.49	3.48	
YKB2751	11.53	8.79	6.37	5.79	4.49	3.48	14.36
YKB2752	11.53	8.79	6.37	5.79	4.49	3.48	
YKB2753	11.53	8.79	6.37	5.79	4.49	3.48	
YKB3051	8.48	6.66	4.72	5.79	4.49	3.48	14.36
YKB3052	8.48	6.66	4.72	5.79	4.49	3.48	
YKB3053	9.99	7.36	5.81	6.57	4.85	3.83	
YKB3351	7.71	6.36	4.76	6.57	5.28	4.27	14.36
YKB3352	7.71	6.36	4.76	6.57	5.28	4.27	
YKB3353	10.14	7.80	5.99	8.11	6.06	5.04	

板型号	允许荷载(kN/m <sup>2</sup> )			允许弯矩(kN-m)			允许剪力[V](kN)
	[Q <sub>x</sub> ]	[Q <sub>y</sub> ]	[Q <sub>z</sub> ]	[M <sub>x</sub> ]	[M <sub>y</sub> ]	[M <sub>z</sub> ]	
YKB3651	6.00	4.98	3.65	6.57	5.28	4.27	14.36
YKB3652	8.03	6.02	4.67	8.11	6.06	5.04	
YKB3653	10.97	7.48	6.11	10.34	7.16	6.13	
YKB3951	6.39	4.80	3.66	8.11	6.06	4.36	14.36
YKB3952	8.89	6.53	5.17	10.34	7.43	6.40	
YKB3953	10.68	7.55	6.27	11.94	8.52	7.38	15.77
YKB4051	5.91	4.72	3.54	8.19	6.32	5.20	15.77
YKB4052	8.43	5.96	4.76	10.47	7.48	6.35	
YKB4053	11.53	7.89	6.67	13.38	9.30	8.15	
YKB4251	6.64	4.83	3.75	9.71	7.10	5.98	15.77
YKB4252	8.71	6.10	5.05	11.90	8.58	7.28	
YKB4253	11.52	7.58	6.57	14.78	10.06	8.90	

- 注: 1、允许荷载[Q<sub>x</sub>]、[Q<sub>y</sub>]、[Q<sub>z</sub>]均不包括板自重及接缝重。  
 2、允许弯矩[M<sub>x</sub>]、[M<sub>y</sub>]、[M<sub>z</sub>]和允许剪力[V]均包括板自重及接缝重。  
 3、当板端连接构造采用板缝加筋做法施工时, 选用YKB xxxx板; 当板端连接构造采用预埋拉结筋做法施工时, 选用YKBc xxxx板。

4、YKBc xxxx板选用参照YKB xxxx板选用表。

5、板自重及接缝重为1.97kN/m<sup>2</sup>。

120厚度、500宽度板选用表  
(CRB650冷轧带肋钢筋)

图集号	03ZG401
页	9

板型号	允许荷载 (kN/m <sup>2</sup> )			允许弯矩 (kN-m)			允许剪力 [V] (kN)
	[Q <sub>1</sub> ]	[Q <sub>2</sub> ]	[Q <sub>3</sub> ]	[M <sub>1</sub> ]	[M <sub>2</sub> ]	[M <sub>3</sub> ]	
YKB2461	14.67	11.53	8.44	6.63	5.26	4.05	16.42
YKB2462	14.67	11.53	8.44	6.63	5.26	4.05	
YKB2463	14.67	11.53	8.44	6.63	5.26	4.05	
YKB2761	10.94	8.58	6.16	6.63	5.26	4.05	16.42
YKB2762	10.94	8.58	6.16	6.63	5.26	4.05	
YKB2763	10.94	8.58	6.16	6.63	5.26	4.05	
YKB3061	8.02	6.50	4.56	6.63	5.26	4.05	16.42
YKB3062	8.02	6.50	4.56	6.63	5.26	4.05	
YKB3063	10.55	7.66	5.80	6.20	5.98	4.76	
YKB3361	7.15	6.11	4.51	7.42	6.11	4.90	16.42
YKB3362	8.18	6.65	5.04	8.20	6.52	5.30	
YKB3363	10.20	7.68	6.06	9.74	7.30	6.08	

板型号	允许荷载 (kN/m <sup>2</sup> )			允许弯矩 (kN-m)			允许剪力 [V] (kN)
	[Q <sub>1</sub> ]	[Q <sub>2</sub> ]	[Q <sub>3</sub> ]	[M <sub>1</sub> ]	[M <sub>2</sub> ]	[M <sub>3</sub> ]	
YKB 3661	8.39	5.23	3.89	8.20	6.52	5.30	16.42
YKB 3662	8.08	6.09	4.74	9.74	7.30	6.08	
YKB 3663	10.55	7.32	5.95	11.93	8.42	7.18	
YKB 3961	6.45	4.67	3.72	9.74	7.30	6.08	16.42
YKB 3962	8.54	5.91	4.75	11.98	8.42	7.18	
YKB 3963	10.74	7.63	6.35	14.84	10.26	9.00	18.02
YKB 4061	5.99	4.52	3.43	9.74	7.30	6.08	18.02
YKB 4062	8.09	5.83	4.63	12.12	8.79	7.43	
YKB 4063	11.34	7.84	6.62	15.78	11.05	9.67	
YKB 4261	6.36	4.50	3.51	11.24	8.05	6.82	18.02
YKB 4262	8.26	5.59	4.59	15.61	9.13	8.17	
YKB 4263	11.69	7.82	6.71	17.90	12.20	10.81	

- 注: 1. 同第9页。  
 2. 同第9页。  
 3. 同第9页。  
 4. 同第9页。  
 5. 板自重及灌缝重为1.93 kN/m<sup>2</sup>。

120厚度, 600宽板连隔条  
(CRB 650 热轧带肋钢筋)

图样号	032G401
页	10

板型号	允许荷载(kN/m <sup>2</sup> )			允许有矩(kN-m)			允许剪力[V](kN)
	[Q <sub>1</sub> ]	[Q <sub>2</sub> ]	[Q <sub>3</sub> ]	[M <sub>1</sub> ]	[M <sub>2</sub> ]	[M <sub>3</sub> ]	
YKB 2491	13.20	9.53	6.82	10.27	7.91	6.46	22.57
YKB 2492	13.20	9.53	6.82	10.27	7.91	6.46	
YKB 2493	13.20	9.53	6.82	10.27	7.91	6.46	
YKB 2791	12.10	9.21	6.78	10.75	8.30	6.48	22.57
YKB 2792	12.10	9.21	6.78	10.75	8.30	6.48	
YKB 2793	12.10	9.21	6.78	10.75	8.30	6.48	
YKB 3091	8.96	7.02	5.07	10.75	8.30	6.48	22.57
YKB 3092	8.96	7.02	5.07	10.75	8.30	6.48	
YKB 3093	9.81	7.41	5.85	11.10	8.67	6.84	
YKB 3391	7.58	6.42	4.81	11.53	9.44	7.61	22.57
YKB 3392	7.58	6.42	4.81	11.53	9.44	7.61	
YKB 3393	9.63	7.47	5.86	13.86	10.64	8.80	

板型号	允许荷载(kN/m <sup>2</sup> )			允许有矩(kN-m)			允许剪力[V](kN)
	[Q <sub>1</sub> ]	[Q <sub>2</sub> ]	[Q <sub>3</sub> ]	[M <sub>1</sub> ]	[M <sub>2</sub> ]	[M <sub>3</sub> ]	
YKB 3591	5.91	5.05	3.71	11.53	9.44	7.61	22.57
YKB 3592	7.62	5.93	4.58	13.86	10.64	8.80	
YKB 3693	10.38	7.32	5.95	17.62	12.53	10.67	
YKB 3991	6.07	4.74	3.59	13.86	10.64	8.80	22.57
YKB 3992	7.95	5.69	4.53	16.88	12.16	10.30	
YKB 3993	10.39	7.19	5.91	20.81	14.58	12.53	
YKB 4091	5.70	4.63	3.54	13.98	11.03	9.08	24.78
YKB 4092	7.87	5.73	4.63	17.82	12.89	11.02	
YKB 4093	10.82	7.75	6.50	23.00	16.30	14.23	
YKB 4291	5.74	4.42	3.43	15.52	11.79	9.94	24.78
YKB 4292	8.16	5.17	4.62	20.07	14.21	12.16	
YKB 4293	11.25	7.65	6.54	25.85	17.86	15.77	

- 注: 1. 同第 9 页。  
 2. 同第 9 页。  
 3. 同第 9 页。  
 4. 同第 9 页。  
 5. 板自重及灌浆重为 1.87 kN/m<sup>2</sup>。

120 厚度 900 宽度板通用承  
(CRB 650 级冷轧带肋钢筋)

图集号 03ZG401  
页 11

板型号	允许荷载 (kN/m <sup>2</sup> )			允许弯矩 (kN-m)			允许剪力 [V] (kN)
	[Q <sub>1</sub> ]	[Q <sub>2</sub> ]	[Q <sub>3</sub> ]	[M <sub>1</sub> ]	[M <sub>2</sub> ]	[M <sub>3</sub> ]	
YKB 2451	13.61	9.00	7.62	6.10	4.77	3.77	14.36
YKB 2452	13.61	9.00	7.62	6.10	4.77	3.77	
YKB 2453	13.61	9.00	7.62	6.10	4.77	3.77	
YKB 2751	12.27	9.47	7.06	6.10	4.77	3.77	14.36
YKB 2752	12.27	9.47	7.06	6.10	4.77	3.77	
YKB 2753	12.27	9.47	7.06	6.10	4.77	3.77	
YKB 3051	9.38	7.21	5.28	6.10	4.77	3.77	14.36
YKB 3052	9.38	7.21	5.28	6.10	4.77	3.77	
YKB 3053	10.93	8.11	6.17	7.06	5.24	4.23	
YKB 3351	6.96	6.20	4.62	6.10	5.18	4.18	14.36
YKB 3352	8.48	7.04	5.45	7.06	5.71	4.70	
YKB 3353	9.98	7.86	6.26	8.00	6.22	5.21	

板型号	允许荷载 (kN/m <sup>2</sup> )			允许弯矩 (kN-m)			允许剪力 [V] (kN)
	[Q <sub>1</sub> ]	[Q <sub>2</sub> ]	[Q <sub>3</sub> ]	[M <sub>1</sub> ]	[M <sub>2</sub> ]	[M <sub>3</sub> ]	
YKB 3651	6.64	5.55	4.22	7.06	5.71	4.70	14.36
YKB 3652	7.89	6.23	4.90	8.00	6.22	5.21	
YKB 3653	10.32	7.54	6.19	9.84	7.21	6.19	
YKB 3951	6.28	4.98	3.85	8.00	6.22	5.21	14.36
YKB 3952	8.34	6.08	4.94	9.84	7.21	6.19	
YKB 3953	11.19	8.02	6.50	11.79	8.20	7.60	
YKB 4051	5.92	4.62	3.55	8.00	6.22	5.21	15.77
YKB 4052	7.90	5.97	4.79	9.98	7.49	6.38	
YKB 4053	9.84	7.29	6.09	11.79	8.73	7.60	
YKB 4251	5.90	4.47	3.50	8.93	6.73	5.71	15.77
YKB 4252	7.77	5.69	4.57	10.88	7.99	6.87	
YKB 4253	11.71	7.99	6.98	14.98	10.38	9.33	

- 注: 1. 同第9页。  
 2. 同第9页。  
 3. 同第9页。  
 4. 同第9页。  
 5. 板自重及构造重为 1.97 kN/m<sup>2</sup>。

120 厚度、500 宽度板选用表  
 (CBE 800 级冷轧带肋钢筋)

图索号	03ZG401
页	12

板型号	允许荷载 (kN/m <sup>2</sup> )			允许弯矩 (kN-m)			允许剪力 [V] (kN)
	[Q <sub>1</sub> ]	[Q <sub>2</sub> ]	[Q <sub>3</sub> ]	[M <sub>1</sub> ]	[M <sub>2</sub> ]	[M <sub>3</sub> ]	
YKB 2461	10.41	7.20	5.80	5.98	3.57	2.79	16.42
YKB 2462	10.41	7.20	5.80	5.98	3.57	2.79	
YKB 2463	10.41	7.20	5.80	5.98	3.57	2.79	
YKB 2761	11.94	9.37	6.96	7.13	5.65	4.45	16.42
YKB 2762	11.94	9.37	6.96	7.13	5.65	4.45	
YKB 2763	11.94	9.37	6.96	7.13	5.65	4.45	
YKB 3061	8.82	7.13	5.20	7.13	5.65	4.45	16.42
YKB 3062	8.82	7.13	5.20	7.13	5.65	4.45	
YKB 3063	10.37	7.89	5.95	8.09	6.12	4.91	
YKB 3361	8.03	6.84	5.25	8.09	6.67	5.46	16.42
YKB 3362	8.03	6.84	5.25	8.09	6.67	5.46	
YKB 3363	10.53	8.21	6.60	9.99	7.70	6.48	

板型号	允许荷载 (kN/m <sup>2</sup> )			允许弯矩 (kN-m)			允许剪力 [V] (kN)
	[Q <sub>1</sub> ]	[Q <sub>2</sub> ]	[Q <sub>3</sub> ]	[M <sub>1</sub> ]	[M <sub>2</sub> ]	[M <sub>3</sub> ]	
YKB 3661	6.27	5.39	4.06	8.09	6.67	5.46	16.42
YKB 3662	7.52	5.97	4.63	9.05	7.19	5.98	
YKB 3663	10.38	7.62	6.27	11.82	8.69	7.47	
YKB 3961	5.80	4.76	3.63	9.05	7.19	5.98	16.42
YKB 3962	7.54	5.70	4.56	10.91	8.20	6.98	
YKB 3963	10.38	7.83	6.67	13.71	10.41	9.10	18.02
YKB 4061	5.74	4.66	3.49	9.02	7.47	6.10	18.02
YKB 4062	7.83	5.75	4.66	11.82	8.69	7.47	
YKB 4063	9.58	7.20	5.98	13.80	10.31	8.96	
YKB 4261	6.10	4.62	3.64	10.91	8.20	6.98	18.02
YKB 4262	7.68	5.68	4.61	12.68	9.53	8.79	
YKB 4263	9.84	7.20	6.05	15.59	11.35	9.99	

- 注: 1. 同第 9 页;  
 2. 同第 9 页;  
 3. 同第 9 页;  
 4. 同第 9 页;  
 5. 板自重及灌缝重为 1.35 kN/m<sup>2</sup>。

板型号	允许荷载 (kN/m <sup>2</sup> )			允许弯矩 (kN-m)			允许剪力 [V] (kN)
	[Q <sub>1</sub> ]	[Q <sub>2</sub> ]	[Q <sub>3</sub> ]	[M <sub>1</sub> ]	[M <sub>2</sub> ]	[M <sub>3</sub> ]	
YKB 2491	12.30	8.66	6.11	10.21	8.29	6.48	22.57
YKB 2492	12.30	8.66	6.11	10.21	8.29	6.48	
YKB 2493	12.30	8.66	6.11	10.21	8.29	6.48	
YKB 2791	11.38	9.19	6.77	10.21	8.29	6.48	22.57
YKB 2792	11.38	9.19	6.77	10.21	8.29	6.48	
YKB 2793	11.38	9.19	6.77	10.21	8.29	6.48	
YKB 3091	8.69	7.00	5.06	10.21	8.29	6.48	22.57
YKB 3092	8.69	7.00	5.06	10.21	8.29	6.48	
YKB 3093	9.73	7.52	5.80	11.19	8.77	5.90	
YKB 3391	7.58	6.50	4.90	11.19	9.53	7.72	22.57
YKB 3392	7.90	6.76	5.39	11.68	9.78	8.01	
YKB 3393	9.80	7.89	6.29	14.06	11.12	9.29	

板型号	允许荷载 (kN/m <sup>2</sup> )			允许弯矩 (kN-m)			允许剪力 [V] (kN)
	[Q <sub>1</sub> ]	[Q <sub>2</sub> ]	[Q <sub>3</sub> ]	[M <sub>1</sub> ]	[M <sub>2</sub> ]	[M <sub>3</sub> ]	
YKB 3691	6.36	5.51	4.18	12.15	10.07	8.25	22.57
YKB 3692	7.76	6.28	4.94	14.06	11.12	9.29	
YKB 3693	9.81	7.40	6.05	16.85	12.64	10.80	
YKB 3991	5.90	4.71	3.85	15.11	10.50	8.78	22.57
YKB 3992	7.93	5.98	4.84	16.85	12.64	10.80	
YKB 3993	10.16	7.49	6.34	20.45	15.07	13.21	
YKB 4091	5.74	4.69	3.61	14.06	11.12	9.29	24.78
YKB 4092	7.50	5.87	4.78	17.03	13.13	11.28	
YKB 4093	9.68	7.60	5.88	20.72	15.14	13.11	
YKB 4291	5.83	4.60	3.50	15.01	12.14	10.08	24.78
YKB 4292	7.53	5.67	4.59	18.89	14.15	12.13	
YKB 4293	9.95	7.28	6.19	23.42	17.15	15.10	

- 注: 1、同第9页。  
2、同第9页。  
3、同第9页。  
4、同第9页。  
5、板自重及灌缝重为 1.87 kN/m<sup>2</sup>。







板型号	允许荷载 (kN/m <sup>2</sup> )			允许弯矩 (kN·m)			允许剪力 [V] (kN)
	[Q <sub>1</sub> ]	[Q <sub>2</sub> ]	[Q <sub>3</sub> ]	[M <sub>1</sub> ]	[M <sub>2</sub> ]	[M <sub>3</sub> ]	
YKB45121	8.13	6.69	5.23	32.91	27.04	22.13	28.28
YKB45122	8.13	6.69	5.23	32.91	27.04	22.13	
YKB45123	9.71	7.56	5.89	36.6E	29.00	24.07	33.80
YKB48121	6.77	5.77	4.32	32.91	27.04	22.13	29.28
YKB48122	7.81	6.16	4.70	35.43	28.53	23.43	
YKB48123	9.72	7.29	5.82	42.8E	32.16	27.18	35.22
YKB51121	5.94	4.85	3.56	32.91	27.04	22.13	29.28
YKB51122	7.58	5.70	4.50	38.1E	30.28	25.33	32.03
YKB51123	9.95	7.24	5.80	48.1E	35.15	30.69	38.50
YKB54121	5.93	4.82	3.57	35.92	30.25	24.71	32.15
YKB54122	7.70	5.75	4.50	44.45	34.24	28.97	
YKB54123	10.27	7.61	6.31	58.78	42.16	36.62	40.39

板型号	允许荷载 (kN/m <sup>2</sup> )			允许弯矩 (kN·m)			允许剪力 [V] (kN)
	[Q <sub>1</sub> ]	[Q <sub>2</sub> ]	[Q <sub>3</sub> ]	[M <sub>1</sub> ]	[M <sub>2</sub> ]	[M <sub>3</sub> ]	
YKB57121	5.79	4.65	3.45	41.96	32.16	27.18	32.15
YKB57122	7.87	5.72	4.57	51.87	36.04	32.54	35.44
YKB57123	9.97	7.89	6.29	61.44	48.38	40.13	43.82
YKB60121	5.99	4.59	3.48	45.99	36.22	30.31	35.01
YKB60122	7.80	5.92	4.88	57.18	42.25	37.71	37.51
YKB60123	10.25	7.81	6.35	70.13	53.26	45.53	45.50

- 注: 1. 同第 8 页。  
 2. 同第 9 页。  
 3. 同第 9 页。  
 4. 同第 9 页。  
 5. 板自重及灌缝重为 2.23 kN/m<sup>2</sup>。

110厚度,1200宽度板地用表  
(CRB 650 冷轧带肋钢筋)

图集号 03ZG401  
 页 17

板型号	允许荷载 (kN/m <sup>2</sup> )			允许弯矩 (kN-m)			允许剪力 [V] (kN)
	[Q <sub>x</sub> ]	[Q <sub>y</sub> ]	[Q <sub>z</sub> ]	[M <sub>x</sub> ]	[M <sub>y</sub> ]	[M <sub>z</sub> ]	
YKB 4561	8.63	7.26	5.58	17.77	14.53	12.04	22.77
YKB 4562	8.63	7.26	5.58	17.77	14.53	12.04	
YKB 4563	9.97	7.82	6.14	19.30	15.37	12.88	
YKB 4861	7.16	6.05	4.58	17.77	14.53	12.04	22.77
YKB 4862	8.07	6.55	5.07	19.30	15.57	12.88	
YKB 4863	9.98	7.92	6.29	22.52	17.67	14.93	25.00
YKB 5161	6.82	5.81	4.38	19.44	15.97	13.25	25.00
YKB 5162	7.63	6.26	4.83	20.99	16.83	14.10	
YKB 5163	10.03	7.86	6.41	25.56	19.86	17.11	
YKB 5461	5.94	4.62	3.45	19.30	15.37	12.88	25.00
YKB 5462	7.86	6.51	5.02	24.05	19.98	16.23	
YKB 5463	9.96	7.53	6.23	28.55	21.60	18.82	

板型号	允许荷载 (kN/m <sup>2</sup> )			允许弯矩 (kN-m)			允许剪力 [V] (kN)
	[Q <sub>x</sub> ]	[Q <sub>y</sub> ]	[Q <sub>z</sub> ]	[M <sub>x</sub> ]	[M <sub>y</sub> ]	[M <sub>z</sub> ]	
YKB 5761	5.98	4.76	3.71	22.34	17.48	14.98	25.00
YKB 5762	7.63	5.76	4.60	25.56	19.86	17.11	
YKB 5763	9.71	7.20	6.02	31.95	23.53	20.73	
YKB 6061	5.84	4.67	3.63	24.41	19.15	16.42	25.00
YKB 6062	8.06	6.17	5.03	30.28	23.13	20.11	27.23
YKB 6063	10.85	7.79	6.63	37.65	27.42	24.35	

注: 1. 同第9页。  
2. 同第9页。  
3. 同第9页。  
4. 同第9页。  
5. 板自重及灌缝重为 2.54 kN/m<sup>2</sup>。

180厚度-600 宽度板选用表  
(CRB 500 级冷轧带肋钢筋)

图集号 03ZG401  
页 18

板型号	允许荷载 (kN/m <sup>2</sup> )			允许弯矩 (kN-m)			允许剪力 [V] (kN)
	[Q <sub>1</sub> ]	[Q <sub>2</sub> ]	[Q <sub>3</sub> ]	[M <sub>1</sub> ]	[M <sub>2</sub> ]	[M <sub>3</sub> ]	
YKB4531	8.55	7.36	5.70	25.90	21.55	17.88	26.03
YKB4532	8.55	7.36	5.70	25.90	21.55	17.88	
YKB4533	9.34	8.13	6.46	28.98	23.26	19.57	
YKB4831	7.11	6.17	4.71	25.90	21.55	17.88	26.03
YKB4832	7.73	6.51	5.05	27.44	22.41	18.73	
YKB4833	9.84	7.50	6.03	32.03	24.93	21.21	
YKB5131	5.93	5.18	3.90	25.90	21.55	17.88	26.03
YKB5132	7.84	6.07	4.78	30.51	24.10	20.40	
YKB5133	9.77	7.59	6.17	36.86	28.45	24.37	28.57
YKB5491	5.96	5.17	3.92	29.18	24.17	20.14	28.57
YKB5492	7.71	5.98	4.72	33.81	26.76	22.70	
YKB5493	9.77	7.58	6.30	41.38	31.89	27.78	31.06

板型号	允许荷载 (kN/m <sup>2</sup> )			允许弯矩 (kN-m)			允许剪力 [V] (kN)
	[Q <sub>1</sub> ]	[Q <sub>2</sub> ]	[Q <sub>3</sub> ]	[M <sub>1</sub> ]	[M <sub>2</sub> ]	[M <sub>3</sub> ]	
YKB5791	5.76	4.61	3.57	30.73	24.93	21.21	28.57
YKB5792	7.58	6.05	4.92	38.37	30.12	26.03	
YKB5793	9.97	7.28	6.12	45.83	34.50	30.36	33.90
YKB6091	5.77	4.60	3.57	35.34	27.81	23.54	28.57
YKB6092	7.58	5.67	4.64	41.38	31.89	27.78	
YKB6093	10.38	7.70	6.55	53.84	39.92	35.38	35.22

- 注: 1. 同第3页。  
2. 同第3页。  
3. 同第3页。  
4. 同第3页。  
5. 板自重及面层重为2.34 kN/m<sup>2</sup>。

180厚度、900宽度板通用表  
(CRB 800 级冷轧带肋钢筋)

图集号	03ZG401
页	19

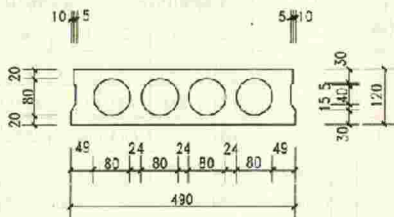
板型号	允许荷载(kN/m <sup>2</sup> )			允许弯矩(kN-m)			允许剪力[V](kN)
	[Q <sub>x</sub> ]	[Q <sub>y</sub> ]	[Q <sub>z</sub> ]	[M <sub>x</sub> ]	[M <sub>y</sub> ]	[M <sub>z</sub> ]	
YKB45121	9.03	7.71	6.06	35.58	29.45	24.58	29.28
YKB45122	9.03	7.71	6.06	35.58	29.45	24.58	
YKB45123	9.75	8.00	6.35	37.12	30.31	25.43	33.99
YKB48121	7.56	6.49	5.04	35.58	29.45	24.58	29.28
YKB48122	7.86	6.49	5.04	35.58	29.45	24.58	
YKB48123	9.68	7.50	6.04	41.71	32.85	27.94	36.60
YKB51121	5.34	5.48	4.20	35.58	29.45	24.58	29.28
YKB51122	7.85	6.15	4.87	40.18	32.01	27.11	32.16
YKB51123	9.84	7.61	6.19	48.16	37.57	32.17	38.81
YKB54121	6.10	5.32	4.07	38.92	32.39	27.05	32.15
YKB54122	7.76	5.82	4.56	44.74	34.50	29.57	
YKB54123	10.23	7.68	6.51	55.59	42.47	36.46	40.74

- 注: 1. 同第9页。  
 2. 同第9页。  
 3. 同第9页。  
 4. 同第9页。  
 5. 板自重及灌浆重为2.23kN/m<sup>2</sup>。

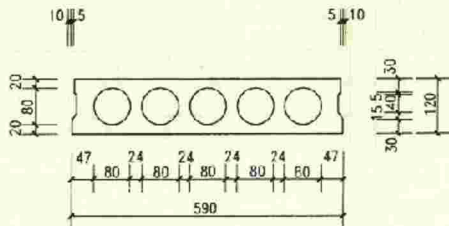
板型号	允许荷载(kN/m <sup>2</sup> )			允许弯矩(kN-m)			允许剪力[V](kN)
	[Q <sub>x</sub> ]	[Q <sub>y</sub> ]	[Q <sub>z</sub> ]	[M <sub>x</sub> ]	[M <sub>y</sub> ]	[M <sub>z</sub> ]	
YKB57121	5.72	4.46	3.43	38.92	32.01	27.11	32.15
YKB57122	7.71	5.80	4.67	49.68	38.41	33.00	36.28
YKB57123	9.94	7.34	6.19	60.29	45.72	40.26	44.07
YKB60121	5.86	4.51	3.50	45.01	35.78	30.41	32.15
YKB60122	7.54	5.72	4.61	54.20	42.20	36.76	37.60
YKB60123	10.09	7.21	5.17	67.71	50.09	44.57	46.21

180厚度、1200宽度板选用表  
 (CRB800级冷轧带肋钢筋)

图集号	03G401
页	20



YKBXX5X (YKBaXX5X)



YKBXX6X (YKBaXX6X)

说明:

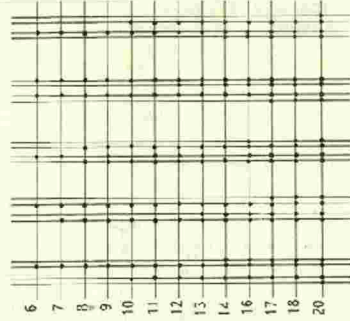
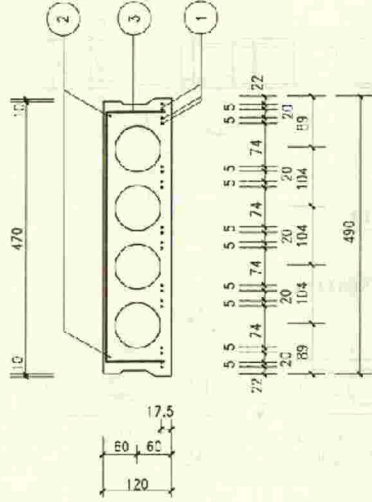
1. 当采用板缝加筋构造做法施工时,板长为板标志长度减20,板端钢筋伸长度20;当采用板端预留拉结筋做法施工时,板长为板标志长度减80,板端钢筋伸长度130。
2. 当设计要求板中跨 $1/2$ 跨度范围内有集中荷载作用时,则②号筋、③号筋应沿板全长配置,除板端按图施工外,③号筋的间距为200。
3. 混凝土堵头采用C20细石混凝土制作,在板出厂前,将堵头用水湿润并抹上水泥砂浆塞入板孔中。每100个堵头混凝土用量:板厚120时,为 $0.039\text{m}^3$ ;板厚180时,为 $0.14\text{m}^3$ 。

配筋、模板图(一)

图集号	03ZG401
页	21



设计	审核	制图	校核
设计	审核	制图	校核
设计	审核	制图	校核



位置图

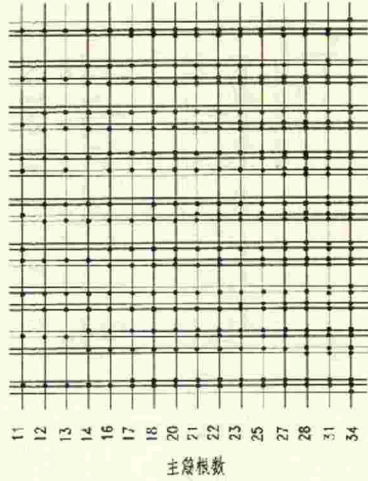
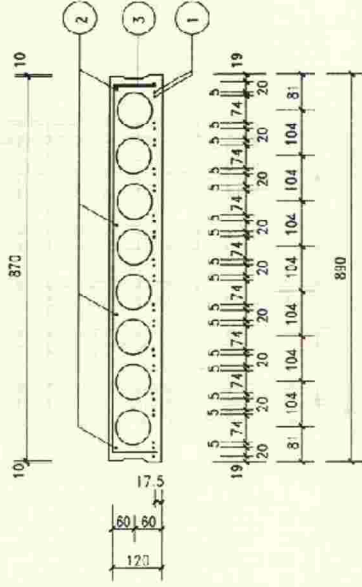
配筋、模板图(三)

图号	03ZG401
页	23



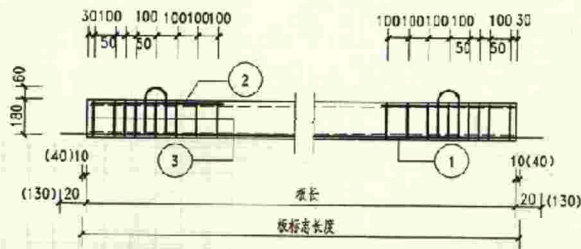


校 对	蔡黎明	蔡黎明
设 计	郭兵工	郭兵工
制 图	梁天松	梁天松

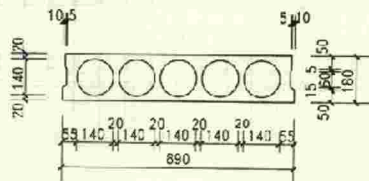


配筋、模板图(五)

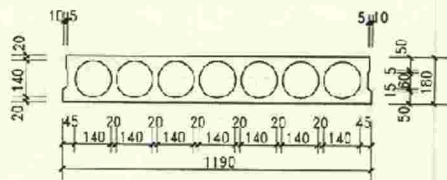
四角号	0326401
页	25



YKBXXX (YKB<sub>a</sub>XXX)

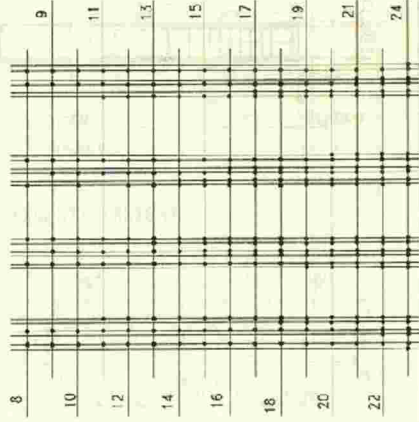
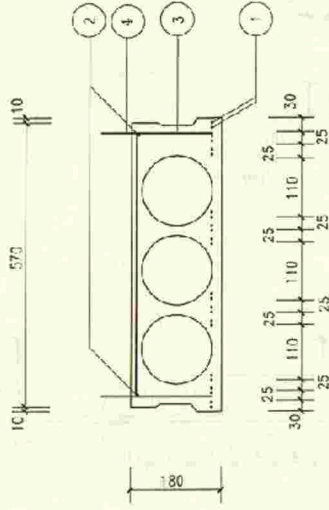


YKBXX9X (YKB<sub>a</sub>XX9X)



YKEXX12X (YKE<sub>0</sub>XX12X)

核 对	蔡 明	李 强
负 计	蔡 明	李 强
制 四	蔡 明	李 强

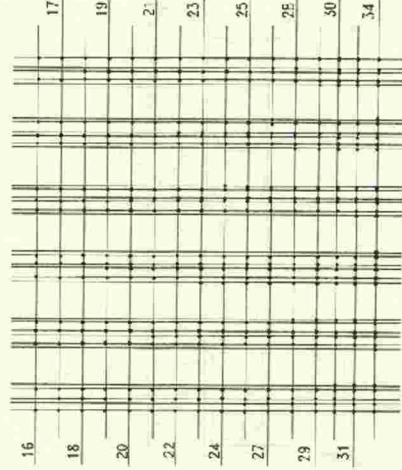
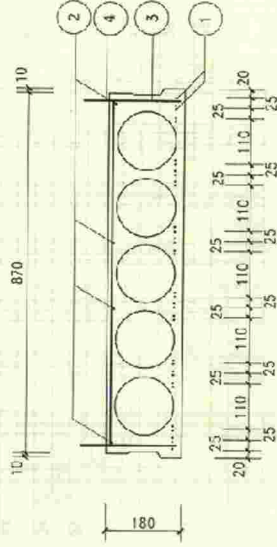


主筋根数

配筋、模板图(七)

图集号	03ZG401
页	27

设计	李金明
设计	李金明
设计	李金明

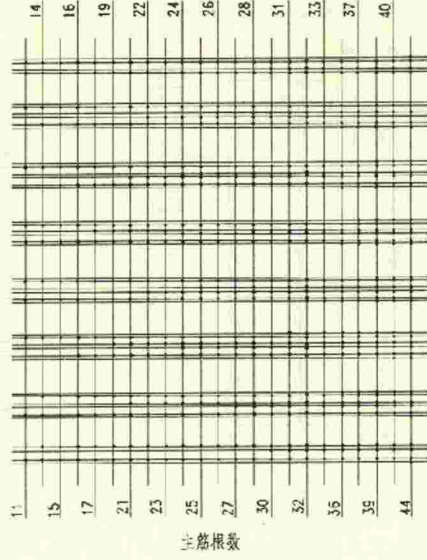
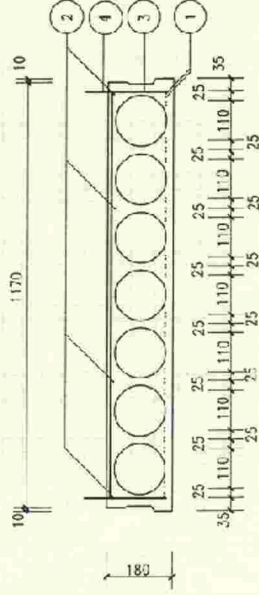


主筋根数

配筋，模板图(八)

图集号	03ZG401
页	28

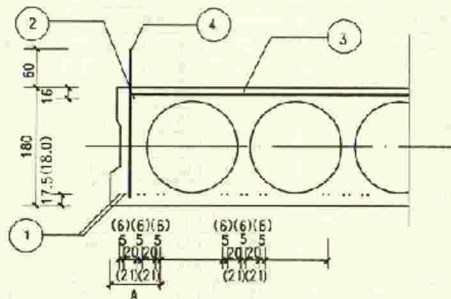
校 对	陈慧娟	黄 莹
定 稿	李 磊	郭 磊
制 版	李 磊	李 磊



配筋、模板图(九)

图集号	03ZC401
页	29

设计	审核	制图	计算	复核	审批
设计	审核	制图	计算	复核	审批

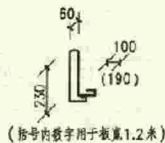


板宽 600  
900  
1200

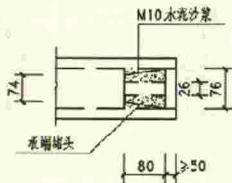
A=82.5  
72.5  
62.5

(括号内数字用于 $\phi 6$ )

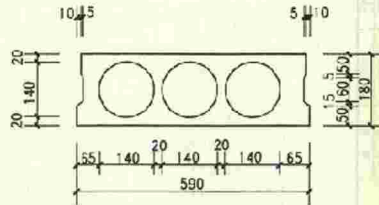
板截面配筋图



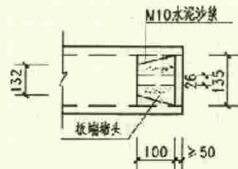
吊钩简图



板端堵头 (一)



YKBXX6X (YKBaXX6X)



板端堵头 (二)

配筋、模板图 (十)

图集号	03ZG401
页	30

板型号	钢 筋					混凝土		构件重(kN)	
	编号	直径	根数	长度 (mm)	钢筋用量(kg)		强度 等级		用量 (m³)
					小计	总计			
YKB 2451	1	5	7	2420	2.609	2.609	C30	0.087	2.175
YKBc2451				2580	2.781	2.781	C30	0.085	2.125
YKB 2452	1	5	7	2420	2.609	2.609	C30	0.087	2.175
YKBc2452				2580	2.781	2.781	C30	0.085	2.125
YKB 2453	1	5	7	2420	2.609	2.609	C30	0.087	2.175
YKBc2453				2580	2.781	2.781	C30	0.085	2.125
YKB 2751	1	5	7	2720	2.932	2.932	C30	0.098	2.450
YKBc2751				2880	3.105	3.105	C30	0.096	2.400
YKB 2752	1	5	7	2720	2.932	2.932	C30	0.098	2.450
YKBc2752				2880	3.105	3.105	C30	0.096	2.400
YKB 2753	1	5	7	2720	2.932	2.932	C30	0.098	2.450
YKBc2753				2880	3.105	3.105	C30	0.096	2.400
YKB 3051	1	5	7	3020	3.256	3.256	C30	0.109	2.725
YKBc3051				3180	3.428	3.428	C30	0.107	2.675
YKB 3052	1	5	7	3020	3.256	3.256	C30	0.109	2.725
YKBc3052				3180	3.428	3.428	C30	0.107	2.675
YKB 3053	1	5	8	3020	3.721	3.721	C30	0.109	2.725
YKBc3053				3180	3.918	3.918	C30	0.107	2.675

注: 1. 当设计要求中部 1/2 跨度范围内有集中荷载作用时, 则 2、3 号钢筋应沿板全长配置。

2. 对于荷载等级为 1 级和 2 级的板, 当经过核算能够满足设计要求或符合当地施工条件与施工经验, 若确保保证板的

运输和吊装质量时, 可以不设置或减少 2、3 号钢筋。

120 厚板、500 宽度板材料表 (一)  
(CRB650 级冷轧带肋钢筋)

图例号

C32G401

页

31



板型号	钢 筋						混凝土		构件重(kN)
	编号	直径	根数	长度 (mm)	钢筋用量(kg)		强度 等级	用量 (m³)	
					小计	总计			
YKB 3351	1	5	8	<u>3320</u>	4.090	4.090	C30	0.120	3.000
YKBa3351				<u>3480</u>	4.287	4.287	C30	0.118	2.950
YKB 3352	1	5	8	<u>3320</u>	4.090	4.090	C30	0.120	3.000
YKBa3352				<u>3480</u>	4.287	4.287	C30	0.118	2.950
YKB 3353	1	5	10	<u>3320</u>	5.113	5.113	C30	0.120	3.000
YKBa3353				<u>3480</u>	5.359	5.359	C30	0.118	2.950
YKB 3651	1	5	8	<u>3620</u>	4.460	4.460	C30	0.131	3.275
YKBa3651				<u>3780</u>	4.657	4.657	C30	0.129	3.225
YKB 3652	1	5	10	<u>3620</u>	5.575	5.575	C30	0.131	3.275
YKBa3652				<u>3780</u>	5.281	5.281	C30	0.129	3.225
YKB 3653	1	5	13	<u>3620</u>	7.247	7.247	C30	0.131	3.275
YKBa3653				<u>3780</u>	7.568	7.568	C30	0.129	3.225
YKB 3951	1	5	10	<u>3920</u>	6.037	5.787	C30	0.142	3.550
	2	4	4	<u>390</u>	0.15				
	3	4	10	9042090	0.60				
YKBa3951	1	5	10	<u>4080</u>	6.283	7.033	C30	0.140	3.500
	2	4	4	<u>390</u>	0.15				
	3	4	10	9042090	0.60				

注: 同第 31 页。

板型号	钢 筋					混凝土		构件重(kN)	
	编号	直径	根数	长度 (mm)	钢筋用量(kg)		强度 等级		用量 (m³)
					小计	总计			
YKB 3952	1	5	13	<u>3920</u>	7.848	8.598	C30	0.142	3.550
	2、3	4	同上	同上	0.75				
YKBa3952	1	5	13	<u>4080</u>	8.168	8.918	C30	0.140	3.500
	2、3	4	同上	同上	0.75				
YKB 3953	1	5	17	<u>3920</u>	10.263	11.013	C35	0.142	3.550
	2、3	4	同上	同上	0.75				
YKBa3955	1	5	17	<u>4080</u>	10.681	11.431	C35	0.140	3.500
	2、3	4	同上	同上	0.75				
YKB 4051	1	5	11	<u>4020</u>	6.810	7.560	C35	0.145	3.825
	2、3	4	同上	同上	0.75				
YKBa4051	1	5	11	<u>4180</u>	7.081	7.831	C35	0.143	3.575
	2、3	4	同上	同上	0.75				
YKB 4052	1	5	14	<u>4020</u>	8.667	9.417	C35	0.145	3.625
	2、3	4	同上	同上	0.75				
YKBa4052	1	5	14	<u>4180</u>	9.012	9.762	C35	0.143	3.575
	2、3	4	同上	同上	0.75				

注：同第31页。

120厚柱、500宽度板材料表(三)  
(CRB650 冷轧带肋钢筋)

图索号	03ZG401
页	33

板型号	钢 筋					混凝土		构件重(kN)	
	编号	直径	根数	长度 (mm)	钢筋用量(kg)		强度 等级		用量 (m³)
					小计	总计			
YKB 4053*	1	5	18	<u>4020</u>	11.413	11.895	C35	0.145	3.625
	2.3	4	同上	同上	0.75				
YKBa4053*	1	5	18	<u>4180</u>	11.587	12.337	C35	0.143	3.575
	2.3	4	同上	同上	0.75				
YKB 4251	1	5	12	<u>4220</u>	7.799	8.549	C35	0.153	3.825
	2.3	4	同上	同上	0.75				
YKBa4251	1	5	12	<u>4380</u>	8.094	8.844	C35	0.151	3.775
	2.3	4	同上	同上	0.75				
YKB 4252*	1	5	16	<u>4220</u>	10.398	11.148	C35	0.153	3.825
	2.3	4	同上	同上	0.75				
YKBa4252*	1	5	16	<u>4380</u>	10.792	11.542	C35	0.151	3.775
	2.3	4	同上	同上	0.75				
YKB 4253*	1	5	20	<u>4220</u>	12.998	13.748	C35	0.153	3.825
	2.3	4	同上	同上	0.75				
YKBa4253*	1	5	20	<u>4380</u>	13.490	14.240	C35	0.151	3.775
	2.3	4	同上	同上	0.75				

注: 同第 31 页。

板型号	钢 筋					混凝土		构件重(kN)	
	编号	直径	根数	长度 (mm)	钢筋用量(kg)		强度 等级		用量 (m³)
					小计	总计			
YKB 2461	1	5	9	2420	3.354	3.354	C30	0.104	2.600
YKBa2461				2580	3.576	3.576	C30	0.101	2.525
YKB 2462	1	5	9	2420	3.354	3.354	C30	0.104	2.600
YKBa2462				2580	3.576	3.576	C30	0.101	2.525
YKB 2463	1	5	9	2420	3.354	3.354	C30	0.104	2.600
YKBa2463				2580	3.576	3.576	C30	0.101	2.525
YKB 2761	1	5	9	2720	3.770	3.770	C30	0.117	2.925
YKBa2761				2880	3.992	3.992	C30	0.114	2.850
YKB 2762	1	5	9	2720	3.770	3.770	C30	0.117	2.925
YKBa2762				2880	3.992	3.992	C30	0.114	2.850
YKB 2763	1	5	9	2720	3.770	3.770	C30	0.117	2.925
YKBa2763				2880	3.992	3.992	C30	0.114	2.850
YKB 3061	1	5	9	3020	4.186	4.186	C30	0.130	3.250
YKBa3061				3180	4.407	4.407	C30	0.127	3.175
YKB 3062	1	5	9	3020	4.186	4.186	C30	0.130	3.250
YKBa3062				3180	4.407	4.407	C30	0.127	3.175
YKB 3063	1	5	10	3020	4.651	4.651	C30	0.130	3.250
YKBa3063				3180	4.897	4.897	C30	0.127	3.175

注：同第31页。

板型号	钢 筋						混凝土		构件重(kN)
	编号	直径	根数	长度 (mm)	钢筋用量(kg)		强度 等级	用量 (m³)	
					小计	总计			
YKB 3361	1	5	10	<u>3320</u>	5.113	5.113	C30	0.143	3.575
YKBa3361				<u>3480</u>	5.359	5.359	C30	0.140	3.500
YKB 3362	1	5	10	<u>3320</u>	5.113	5.113	C30	0.143	3.575
YKBa3362				<u>3480</u>	5.359	5.359	C30	0.140	3.500
YKB 3363	1	5	12	<u>3320</u>	6.135	6.135	C30	0.143	3.575
YKBa3363				<u>3480</u>	6.431	6.431	C30	0.140	3.500
YKB 3661	1	5	10	<u>3620</u>	5.575	5.575	C30	0.155	3.900
YKBa3661				<u>3780</u>	5.821	5.821	C30	0.153	3.825
YKB 3662	1	5	12	<u>3620</u>	6.690	6.690	C30	0.155	3.900
YKBa3662				<u>3780</u>	6.985	6.985	C30	0.153	3.825
YKB 3663	1	5	15	<u>3620</u>	8.362	8.362	C30	0.156	3.900
YKBa3663				<u>3780</u>	8.732	8.732	C30	0.153	3.825
YKB 3961	1	5	12	<u>3920</u>	7.244	8.094	C30	0.169	4.225
	2	4	4	<u>390</u>	0.15				
	3	4	10	<u>9052090</u>	0.70				
YKBa3961	1	5	12	<u>4080</u>	7.540	8.390	C30	0.166	4.150
	2	4	4	<u>90</u>	0.15				
	3	4	10	<u>9052090</u>	0.70				

注：同第31页。

设计	审核	编制	复核	审批
张明	王明	李强	赵刚	孙伟

板型号	钢 筋					混凝土		有件重(kN)	
	编号	直径	根数	长度 (mm)	钢筋用量(kg)		强度 等级		用量 (m³)
					小计	总计			
YKB 3962	1	5	15	<u>3920</u>	9.055	9.905	C30	0.169	4.225
	2.3	4	同上	同上	0.85				
YKBa3962	1	5	15	<u>4080</u>	9.425	10.275	C30	0.166	4.150
	2.3	4	同上	同上	0.85				
YKB 3963*	1	5	16	<u>3920</u>	11.470	12.320	C35	0.169	4.225
	2.3	4	同上	同上	0.85				
YKBa3963*	1	5	16	<u>4080</u>	11.938	12.788	C35	0.166	4.150
	2.3	4	同上	同上	0.65				
YKB 4061	1	5	12	<u>4020</u>	7.429	8.279	C35	0.173	4.325
	2.3	4	同上	同上	0.85				
YKBa4061	1	5	12	<u>4180</u>	7.725	8.575	C35	0.170	4.250
	2.3	4	同上	同上	0.85				
YKB 4062*	1	5	16	<u>4020</u>	9.905	10.755	C35	0.173	4.325
	2.3	4	同上	同上	0.85				
YKBa4062*	1	5	16	<u>4180</u>	10.300	11.150	C35	0.170	4.250
	2.3	4	同上	同上	0.85				

注: 同第 31 页。

120 厚度、600 宽度板材料表(三)  
(CRB650 级冷轧带肋钢筋)

图集号	03ZG401
页	37

板型号	钢 筋						混凝土		构件重(kN)
	编号	直径	根数	长度 (mm)	钢筋用量(kg)		强度 等级	用量 (m³)	
					小计	总计			
YKB 4063	1	5	21	4020	13.001	13.851	C35	0.173	4.325
	2.3	4	同上	同上	0.85				
YKBa4063	1	5	21	4180	13.518	14.368	C35	0.170	4.250
	2.3	4	同上	同上	0.85				
YKB 4261	1	5	14	4220	9.096	9.948	C35	0.182	4.550
	2.3	4	同上	同上	0.85				
YKBa4261	1	5	14	4380	9.443	10.293	C35	0.179	4.475
	2.3	4	同上	同上	0.85				
YKB 4262*	1	5	19	4220	12.348	13.198	C35	0.182	4.550
	2.3	4	同上	同上	0.85				
YKBa4262*	1	5	19	4380	12.816	13.666	C35	0.179	4.475
	2.3	4	同上	同上	0.85				
YKB 4263*	1	5	24	4220	15.597	16.447	C35	0.182	4.550
	2.3	4	同上	同上	0.85				
YKBa4263*	1	5	24	4380	16.188	17.038	C35	0.179	4.475
	2.3	4	同上	同上	0.85				

注:同第31页。

120厚度、600宽度板材料表(四)  
(CRB650 冷轧带肋钢筋)

图集号	03ZG401
页	38

板型号	钢 筋					混凝土		构件重(kN)	
	编号	直径	根数	长度 (mm)	钢筋重量(kg)		强度 等级		重量 (m³)
					小计	总计			
YKB 2491	1	5	13	2420	4.845	4.485	C30	0.153	3.825
YKBa2491				2580	5.165	5.165	C30	0.148	3.700
YKB 2492	1	5	13	2420	4.845	4.485	C30	0.153	3.825
YKBa2492				2580	5.165	5.165	C30	0.148	3.700
YKB 2493	1	5	13	2420	4.845	4.485	C30	0.153	3.825
YKBa2493				2580	5.165	5.165	C30	0.148	3.700
YKB 2791	1	5	13	2720	5.445	5.445	C30	0.173	4.325
YKBa2791				2880	5.765	5.765	C30	0.168	4.200
YKB 2792	1	5	13	2720	5.445	5.445	C30	0.173	4.325
YKBa2792				2880	5.765	5.765	C30	0.168	4.200
YKB 2793	1	5	13	2720	5.445	5.445	C30	0.173	4.325
YKBa2793				2880	5.765	5.765	C30	0.168	4.200
YKB 3091	1	5	13	3020	6.045	6.045	C30	0.192	4.800
YKBa3091				3180	6.365	6.365	C30	0.187	4.675
YKB 3092	1	5	13	3020	6.045	6.045	C30	0.192	4.800
YKBa3092				3180	6.365	6.365	C30	0.187	4.675
YKB 3093	1	5	14	3020	6.511	6.511	C30	0.192	4.800
YKBa3093				3180	6.856	6.856	C30	0.187	4.675

注: 同第31页。

120厚度, 900宽度板材料表(一)

(CRB650冷轧带肋钢筋)

图集号

03ZG401

页

39



板型号	钢 筋						混凝土		构件重(kN)
	编号	直径	板宽	长度 (mm)	钢筋用量(kg)		强度 等级	质量 (m³)	
					小计	总计			
YKB 3391	1	5	14	<u>3320</u>	7.158	7.158	C30	0.211	5.275
YKBa3391				<u>3480</u>	7.503	7.503	C30	0.206	5.150
YKB 3392	1	5	14	<u>3320</u>	7.158	7.158	C30	0.211	5.275
YKBa3392				<u>3480</u>	7.503	7.503	C30	0.206	5.150
YKB 3393	1	5	17	<u>3320</u>	8.692	8.692	C30	0.211	5.275
YKBa3393				<u>3480</u>	9.111	9.111	C30	0.206	5.150
YKB 3691	1	5	14	<u>3620</u>	7.805	7.805	C30	0.231	5.775
YKBa3691				<u>3780</u>	8.150	8.150	C30	0.226	5.650
YKB 3692	1	5	17	<u>3620</u>	9.477	9.477	C30	0.231	5.775
YKBa3692				<u>3780</u>	9.896	9.896	C30	0.226	5.650
YKB 3693	1	5	22	<u>3620</u>	12.265	12.265	C30	0.231	5.775
YKBa3693				<u>3780</u>	12.607	12.607	C30	0.226	5.650
YKE 3991	1	5	17	<u>3920</u>	10.263	11.573	C30	0.250	6.250
	2	4	8	<u>390</u>	0.310				
	3	4	10	<u>9083090</u>	1.000				
YKBa3991	1	5	17	<u>4080</u>	10.681	11.991	C30	0.245	6.125
	2	4	8	<u>390</u>	0.310				
	3	4	10	<u>9083090</u>	1.000				

注：同第31页。

板型号	钢 筋						混凝土		构件重 (kN)
	编号	直径	根数	长度 (mm)	钢筋用量 (kg)		强度等级	用量 (m³)	
					小计	总计			
YKB 3992	1	5	21	3920	12.667	13.897	C30	0.250	6.250
	2.3	4	同上	同上	1.31				
YKBa3992	1	5	21	4080	13.195	14.505	C30	0.245	6.125
	2.3	4	同上	同上	1.31				
YKB 3993	1	5	28	3920	16.903	18.213	C35	0.250	6.250
	2.3	4	同上	同上	1.31				
YKBa3993	1	5	28	4080	17.593	18.903	C35	0.245	6.125
	2.3	4	同上	同上	1.31				
YKB 4091	1	5	18	4020	11.143	12.455	C35	0.256	6.400
	2.3	4	同上	同上	1.31				
YKBa4091	1	5	18	4180	11.587	12.897	C35	0.251	6.275
	2.3	4	同上	同上	1.31				
YKB 4092	1	5	23	4020	14.239	15.549	C35	0.256	6.400
	2.3	4	同上	同上	1.31				
YKBa4092	1	5	23	4180	14.806	16.116	C35	0.251	6.275
	2.3	4	同上	同上	1.31				

注: 同第 31 页。

板型号	领 册						组 二		构件重(kN)
	编号	直径	根数	长度 (mm)	领册用量(kg)		强度 等级	用量 (m)	
					小计	总计			
YKB 4093*	1	5	31	4020	19.191	20.501	C35	0.256	6.400
	2.3	4	同上	同上	1.31				
YKB4093*	1	5	31	4180	19.155	20.465	C35	0.251	6.275
	2.3	4	同上	同上	1.31				
YKB 4291	1	5	20	4220	12.998	14.308	C35	0.269	6.725
	2.3	4	同上	同上	1.31				
YKB4291	1	5	20	4380	13.490	14.800	C35	0.264	6.600
	2.3	4	同上	同上	1.31				
YKB 4292	1	5	27	4220	17.547	18.857	C35	0.269	6.725
	2.3	4	同上	同上	1.31				
YKB4292	1	5	27	4380	18.212	19.522	C35	0.264	6.600
	2.3	4	同上	同上	1.31				
YKB 4293*	1	5	34	4220	22.096	23.406	C40	0.269	6.725
	2.3	4	同上	同上	1.31				
YKB4293*	1	5	34	4380	22.933	24.243	C40	0.264	6.600
	2.3	4	同上	同上	1.31				

注: 同第 31 页。

板型号	钢 筋						混凝土		构件重(kN)
	编号	直径	根数	长度 (mm)	钢筋用量(kg)		密度 等级	用量 (m³)	
					小计	总计			
YKE 2451	1	5	6	2420	2.236	2.236	C30	0.087	2.175
YKEa2451				2580	2.384	2.384	C30	0.085	2.125
YKE 2452	1	5	6	2420	2.236	2.236	C30	0.087	2.175
YKEa2452				2580	2.384	2.384	C30	0.085	2.125
YKE 2453	1	5	6	2420	2.236	2.236	C30	0.087	2.175
YKEa2453				2580	2.384	2.384	C30	0.085	2.125
YKE 2751	1	5	6	2720	2.513	2.513	C30	0.098	2.450
YKEa2751				2880	2.661	2.661	C30	0.096	2.400
YKE 2752	1	5	6	2720	2.513	2.513	C30	0.098	2.450
YKEa2752				2880	2.661	2.661	C30	0.096	2.400
YKE 2753	1	5	6	2720	2.513	2.513	C30	0.098	2.450
YKEa2753				2880	2.661	2.661	C30	0.096	2.400
YKE 3051	1	5	6	3020	2.790	2.790	C30	0.109	2.725
YKEa3051				3180	2.938	2.938	C30	0.107	2.675
YKE 3052	1	5	6	3020	2.790	2.790	C30	0.109	2.725
YKEa3052				3180	2.938	2.938	C30	0.107	2.675
YKE 3053	1	5	7	3020	3.256	3.256	C30	0.109	2.725
YKEa3053				3180	3.428	3.428	C30	0.107	2.675

注 同第31页。

板图号	钢 筋						混凝土		构件重(kN)
	编号	直径	根数	长度 (mm)	钢筋用量(kg)		强度 等级	用量 (m³)	
					小计	总计			
YKB 3351	1	5	7	<u>3320</u>	3.579	3.579	C30	0.120	3.000
YKBc3351				<u>3480</u>	3.751	3.751	C30	0.118	2.950
YKB 3352	1	5	7	<u>3320</u>	3.579	3.579	C30	0.120	3.000
YKBc3352				<u>3480</u>	3.751	3.751	C30	0.118	2.950
YKB 3353	1	5	8	<u>3320</u>	4.090	4.090	C30	0.120	3.000
YKBc3353				<u>3480</u>	4.287	4.287	C30	0.118	2.950
YKB 3651	1	5	7	<u>3620</u>	3.902	3.902	C30	0.131	3.275
YKBc3651				<u>3780</u>	4.075	4.075	C30	0.129	3.225
YKB 3652	1	5	8	<u>3620</u>	4.460	4.460	C30	0.131	3.275
YKBc3652				<u>3780</u>	4.657	4.657	C30	0.129	3.225
YKB 3653	1	5	10	<u>3620</u>	5.575	5.575	C30	0.131	3.275
YKBc3653				<u>3780</u>	5.821	5.821	C30	0.129	3.225
YKB 3951	1	5	8	<u>3920</u>	4.829	5.579	C30	0.142	3.550
	2	4	4	<u>390</u>	0.15				
	3	4	10	90 <u>420</u> 90	0.60				
YKBc3951	1	5	8	<u>4080</u>	5.027	5.777	C30	0.140	3.500
	2	4	4	<u>390</u>	0.15				
	3	4	10	90 <u>420</u> 90	0.60				

注: 同第 31 页。

设计	审核	校对	制图	计算	复核	审核	审批
设计	审核	校对	制图	计算	复核	审核	审批

板型号	钢 筋						混凝土		构件重(kN)
	编号	直径	根数	长度 (mm)	钢筋用量(kg)		强度 等级	用量 (m³)	
					小计	总计			
YKB 3952	1	5	10	3920	6.037	6.787	C30	0.142	3.550
	2.3	4	同上	同上	0.75				
YKBa3952	1	5	10	4060	6.283	7.033	C30	0.140	3.500
	2.3	4	同上	同上	0.75				
YKB 3953	1	5	13	3920	7.848	8.598	C35	0.142	3.550
	2.3	4	同上	同上	0.75				
YKBa3953	1	5	13	4060	8.168	8.918	C35	0.140	3.500
	2.3	4	同上	同上	0.75				
YKB 4051	1	5	8	4020	4.953	5.703	C35	0.145	3.625
	2.3	4	同上	同上	0.75				
YKBa4051	1	5	8	4180	5.150	5.900	C35	0.143	3.575
	2.3	4	同上	同上	0.75				
YKB 4052	1	5	11	4020	6.810	7.560	C35	0.145	3.625
	2.3	4	同上	同上	0.75				
YKBa4052	1	5	11	4180	7.091	7.831	C35	0.143	3.575
	2.3	4	同上	同上	0.75				

注:同第31页。

120厚度、500宽度板材料表(三)  
(CRB800级冷轧带肋钢筋)

图集号	03G401
页	45

板型号	钢 筋						混凝土		构件重(kN)
	编号	直径	根数	长度 (mm)	钢筋用量(kg)		强度 等级	用量 (m³)	
					小计	总计			
YKB 4053	1	5	14	<u>4020</u>	8.667	9.417	C35	0.145	3.625
	2.3	4	同上	同上	0.75				
YKB <sub>0</sub> 4053	1	5	14	<u>4180</u>	9.012	9.762	C35	0.143	3.575
	2.3	4	同上	同上	0.75				
YKB 4251	1	5	9	<u>4220</u>	5.849	6.599	C35	0.153	3.825
	2.3	4	同上	同上	0.75				
YKB <sub>0</sub> 4251	1	5	9	<u>4380</u>	6.071	6.821	C35	0.151	3.775
	2.3	4	同上	同上	0.75				
YKB 4252	1	5	12	<u>4220</u>	7.799	8.549	C35	0.153	3.825
	2.3	4	同上	同上	0.75				
YKB <sub>0</sub> 4252	1	5	12	<u>4380</u>	8.094	8.844	C35	0.151	3.775
	2.3	4	同上	同上	0.75				
YKB 4253	1	5	16	<u>4220</u>	10.398	11.148	C35	0.153	3.825
	2.3	4	同上	同上	0.75				
YKB <sub>0</sub> 4253	1	5	16	<u>4380</u>	10.792	11.542	C35	0.151	3.775
	2.3	4	同上	同上	0.75				

注：同第31页。

桩型号	钢 筋					混凝土		初值量(kN)	
	编号	直径	根数	长度 (mm)	钢筋用量(kg)		强度 等级		用量 (m³)
					小计	总计			
YKB 2461	1	5	7	2420	2.609	2.609	C30	0.104	2.600
YKBa2461				2580	2.781	2.781	C30	0.101	2.525
YKB 2462	1	5	7	2420	2.609	2.609	C30	0.104	2.600
YKBa2462				2580	2.781	2.781	C30	0.101	2.525
YKB 2463	1	5	7	2420	2.609	2.609	C30	0.104	2.600
YKBa2463				2580	2.781	2.781	C30	0.101	2.525
YKB 2761	1	5	7	2720	2.932	2.932	C30	0.117	2.925
YKBa2761				2880	3.105	3.105	C30	0.114	2.850
YKB 2762	1	5	7	2720	2.932	2.932	C30	0.117	2.925
YKBa2762				2880	3.105	3.105	C30	0.114	2.850
YKB 2763	1	5	7	2720	2.932	2.932	C30	0.117	2.925
YKBa2763				2880	3.105	3.105	C30	0.114	2.850
YKB 3061	1	5	7	3020	3.256	3.256	C30	0.130	3.250
YKBa3061				3180	3.428	3.418	C30	0.127	3.175
YKB 3062	1	5	7	3020	3.256	3.256	C30	0.130	3.250
YKBa3062				3180	3.428	3.418	C30	0.127	3.175
YKB 3063	1	5	8	3020	3.721	3.721	C30	0.130	3.250
YKBa3063				3180	3.918	3.918	C30	0.127	3.175

注：同第31页。



板型号	钢 筋						混凝土		构件重(kN)
	编号	直径	根数	长度 (mm)	钢筋用量(kg)		强度 等级	用量 (m³)	
					小计	总计			
YKB 3361	1	5	8	<u>3320</u>	4.090	4.090	C30	0.143	3.575
YKB <sub>a</sub> 3361				<u>3480</u>	4.287	4.287	C30	0.140	3.500
YKB 3362	1	5	8	<u>3320</u>	4.090	4.090	C30	0.143	3.575
YKB <sub>a</sub> 3362				<u>3480</u>	4.287	4.287	C30	0.140	3.500
YKB 3363	1	5	10	<u>3320</u>	5.113	5.113	C30	0.143	3.575
YKB <sub>a</sub> 3363				<u>3480</u>	5.359	5.359	C30	0.140	3.500
YKB 3661	1	5	8	<u>3620</u>	4.460	4.460	C30	0.156	3.900
YKB <sub>a</sub> 3661				<u>3780</u>	4.657	4.657	C30	0.153	3.825
YKB 3662	1	5	9	<u>3620</u>	5.017	5.017	C30	0.156	3.900
YKB <sub>a</sub> 3662				<u>3780</u>	5.239	5.239	C30	0.153	3.825
YKB 3663	1	5	12	<u>3620</u>	6.690	6.690	C30	0.156	3.900
YKB <sub>a</sub> 3663				<u>3780</u>	6.985	6.985	C30	0.153	3.825
YKB 3961	1	5	9	<u>3920</u>	5.433	6.283	C30	0.169	4.225
	2	4	4	<u>390</u>	0.15				
	3	4	10	90[520]90	0.70				
YKB <sub>a</sub> 3961	1	5	9	<u>4080</u>	5.655	6.505	C30	0.166	4.150
	2	4	4	<u>50</u>	0.15				
	3	4	10	90[520]90	0.70				

注：同第31页。

板型号	钢筋					混凝土		构件重(kN)
	编号	直径	根数	长度 (mm)	钢筋用量(kg) 小计 总计	强度 等级	用量 (m³)	
YKB 3962	1	5	11	3920	6.640	C30	0.169	4.225
	2.3	4	同上	同上	0.85			
YKBa39E2	1	5	11	4080	6.912	C30	0.166	4.150
	2.3	4	同上	同上	0.85			
YKB 3963	1	5	15	3920	9.055	C25	0.169	4.225
	2.3	4	同上	同上	0.85			
YKBa3963	1	5	15	4080	9.425	C35	0.166	4.150
	2.3	4	同上	同上	0.85			
YKB 4061	1	5	10	4020	6.191	C35	0.173	4.325
	2.3	4	同上	同上	0.85			
YKBa4061	1	5	10	4180	6.437	C35	0.170	4.250
	2.3	4	同上	同上	0.85			
YKB 4062	1	5	12	4020	7.429	C35	0.173	4.325
	2.3	4	同上	同上	0.85			
YKBa4062	1	5	12	4180	7.725	C35	0.170	4.250
	2.3	4	同上	同上	0.85			

注：同第31页。

板型号	钢 筋						混凝土		构件重(kN)
	编号	直径	根数	长度 (mm)	钢筋用量(kg)		强度 等级	用量 (m³)	
					小计	总计			
YKB 4063	1	5	16	<u>4020</u>	9.905	10.755	C35	0.173	4.325
	2、3	4	同上	同上	0.85				
YKBa4063	1	5	16	<u>4180</u>	10.300	11.150	C35	0.170	4.250
	2、3	4	同上	同上	0.85				
YKB 4261	1	5	11	<u>4220</u>	7.149	7.999	C35	0.182	4.550
	2、3	4	同上	同上	0.85				
YKBa4261	1	5	11	<u>4380</u>	7.470	8.270	C35	0.179	4.475
	2、3	4	同上	同上	0.85				
YKB 4262	1	5	14	<u>4220</u>	9.058	9.948	C35	0.182	4.550
	2、3	4	同上	同上	0.85				
YKBa4262	1	5	14	<u>4380</u>	9.443	10.293	C35	0.179	4.475
	2、3	4	同上	同上	0.85				
YKB 4263*	1	5	18	<u>4220</u>	11.698	12.548	C35	0.182	4.550
	2、3	4	同上	同上	0.85				
YKBa4263*	1	5	18	<u>4380</u>	12.141	12.991	C35	0.179	4.475
	2、3	4	同上	同上	0.85				

注：同第 31 页。

板型号	钢 筋						混凝土		构件重(kN)
	编号	直径	根数	长度 (mm)	钢筋用量(kg)		强度 等级	用量 (m³)	
					小计	总计			
YKB 2481	1	5	11	<u>2420</u>	4.099	4.099	C30	0.153	3.825
YKBa2481				<u>2580</u>	4.371	4.371	C30	0.148	3.700
YKB 2492	1	5	11	<u>2420</u>	4.099	4.099	C30	0.153	3.825
YKBa2492				<u>2580</u>	4.371	4.371	C30	0.148	3.700
YKB 2493	1	5	11	<u>2420</u>	4.099	4.099	C30	0.153	3.825
YKBa2493				<u>2580</u>	4.371	4.371	C30	0.148	3.700
YKB 2791	1	5	11	<u>2720</u>	4.058	4.608	C30	0.173	4.325
YKBa2791				<u>2880</u>	4.879	4.879	C30	0.168	4.200
YKB 2792	1	5	11	<u>2720</u>	4.058	4.608	C30	0.173	4.325
YKBa2792				<u>2880</u>	4.879	4.879	C30	0.168	4.200
YKB 2793	1	5	11	<u>2720</u>	4.058	4.608	C30	0.173	4.325
YKBa2793				<u>2880</u>	4.879	4.879	C30	0.168	4.200
YKB 3091	1	5	11	<u>3020</u>	5.116	5.116	C30	0.192	4.800
YKBa3091				<u>3180</u>	5.387	5.387	C30	0.187	4.675
YKB 3092	1	5	11	<u>3020</u>	5.116	5.116	C30	0.192	4.800
YKBa3092				<u>3180</u>	5.387	5.387	C30	0.187	4.675
YKB 3093	1	5	12	<u>3020</u>	5.589	5.589	C30	0.192	4.800
YKBa3093				<u>3180</u>	5.877	5.877	C30	0.187	4.675

注:同第31页。

120厚度、900宽度板材料表(一)  
(CRB800冷轧带肋钢筋)

图集号	03ZG401
页	51

板型号	钢 筋						混凝土		构件重(kN)
	编号	直径	根数	长度 (mm)	钢筋用量(kg)		强度 等级	用量 (m³)	
					小计	总计			
YKB 3391	1	5	12	<u>3320</u>	6.135	6.135	C30	0.211	5.275
YKBa3391				<u>3480</u>	6.431	6.431	C30	0.206	5.150
YKB 3392	1	5	13	<u>3320</u>	6.647	6.647	C30	0.211	5.275
YKBa3392				<u>3480</u>	6.967	6.967	C30	0.206	5.150
YKB 3393	1	5	14	<u>3320</u>	7.158	7.158	C30	0.211	5.275
YKBa3393				<u>3480</u>	7.503	7.503	C30	0.206	5.150
YKB 3691	1	5	12	<u>3620</u>	6.690	6.690	C30	0.231	5.775
YKBa3691				<u>3780</u>	6.985	6.985	C30	0.226	5.650
YKB 3692	1	5	14	<u>3620</u>	7.805	7.805	C30	0.231	5.775
YKBa3692				<u>3780</u>	8.150	8.150	C30	0.226	5.650
YKB 3693	1	5	17	<u>3620</u>	9.477	9.477	C30	0.231	5.775
YKBa3693				<u>3780</u>	9.896	9.896	C30	0.226	5.650
YKB 3991	1	5	14	<u>3920</u>	8.452	9.762	C30	0.250	6.250
	2	4	8	<u>390</u>	0.310				
	3	4	10	90 E30 90	1.000				
YKBa3991	1	5	14	<u>4080</u>	8.796	10.106	C30	0.245	6.125
	2	4	8	<u>390</u>	0.310				
	3	4	10	90 B30 90	1.000				

注:同第31页。

板型号	钢 筋						混凝土		构件重(kN)
	编号	直径	根数	长度 (mm)	钢筋用量(kg)		强度 等级	用量 (m³)	
					小计	总计			
YKB 3992	1	5	17	3920	10.263	11.573	C30	0.250	6.250
	2-3	4	同上	同上	1.31				
YKBa3992	1	5	17	4080	10.681	11.991	C30	0.245	6.125
	2-3	4	同上	同上	1.31				
YKB 3993	1	5	21	3920	12.677	13.987	C30	0.250	6.250
	2-3	4	同上	同上	1.31				
YKBa3993	1	5	21	4080	13.195	14.505	C30	0.245	6.125
	2-3	4	同上	同上	1.31				
YKB 4091	1	5	14	4020	8.667	9.977	C35	0.255	6.400
	2-3	4	同上	同上	1.31				
YKBa4091	1	5	14	4180	9.012	10.322	C35	0.251	6.275
	2-3	4	同上	同上	1.31				
YKB 4092	1	5	18	4020	11.143	12.453	C35	0.255	6.400
	2-3	4	同上	同上	1.31				
YKBa4092	1	5	18	4180	11.587	12.897	C35	0.251	6.275
	2-3	4	同上	同上	1.31				

注:同第 31 页。

板型号	钢 筋						混凝土		电 荷 度 (kN)
	编号	直径	根数	长度 (mm)	钢筋用量 (kg)		强度 等级	片量 (m²)	
					小计	总计			
YKB 4095	1	5	23	4020	14.239	15.549	C35	0.256	5.400
	2.3	4	同上	同上	1.31				
YKBa4095	1	5	23	4180	14.806	16.116	C35	0.251	5.275
	2.3	4	同上	同上	1.31				
YKB 4291	1	5	17	4220	11.048	12.358	C35	0.259	5.725
	2.3	4	同上	同上	1.31				
YKBa4291	1	5	17	4380	11.467	12.778	C35	0.254	5.600
	2.3	4	同上	同上	1.31				
YKE 4292	1	5	21	4220	13.647	14.957	C35	0.269	5.725
	2.3	4	同上	同上	1.31				
YKBa4292	1	5	21	4380	14.155	15.475	C35	0.264	5.600
	2.3	4	同上	同上	1.31				
YKB 4293*	1	5	27	4220	17.547	18.857	C35	0.269	5.725
	2.3	4	同上	同上	1.31				
YKBa4293*	1	5	27	4380	18.212	19.522	C35	0.264	5.600
	2.3	4	同上	同上	1.31				

注: 同第 31 页。

张型号	钢 筋					混凝土		构件重(kN)	
	编号	直径	根数	长度 (mm)	钢筋用量(kg)		强度 等级		用量 (m³)
					小计	总计			
YKB 4561	1	5	13	4520	9.049	11.889	C30	0.255	6.375
	2	4	4	640	0.25				
	3	4	16	145 530 145	1.30				
	4	8	4	815	1.29				
YKBa4561	1	5	13	4680	9.369	12.209	C30	0.252	6.300
	2	4	4	640	0.25				
	3	4	16	145 530 145	1.30				
	4	8	4	815	1.29				
YKB 4562	1	5	13	4520	9.049	11.889	C30	0.255	6.375
	②③④同上				2.84				
YKBa4562	1	5	13	4680	9.369	12.209	C30	0.252	6.300
	②③④同上				2.84				
YKB 4563	1	5	15	4520	10.441	13.281	C30	0.255	6.375
	②③④同上				2.84				
YKBa4563	1	5	15	4680	10.811	13.651	C30	0.252	6.300
	②③④同上				2.84				
YKB 4861	1	5	13	4820	9.650	12.490	C30	0.271	6.800
	②③④同上				2.84				
YKBa4361	1	5	13	4980	9.970	12.810	C30	0.268	6.680
	②③④同上				2.84				

注：同第 31 页。

180厚度、600宽度板材料表(一)  
(CRB 550 冷轧带肋钢筋)

图号	03ZG401
页	55



构件号	钢筋					混凝土		构件重(kN)
	编号	直径	根数	长度(mm)	钢筋用量(kg)	强度等级	用量(m³)	
YKB 4862	1	5	14	4820	10.332	C30	0.271	6.800
			②③④	同上	2.84			
YKBa4862	1	5	14	4980	10.737	C30	0.268	6.680
			②③④	同上	2.84			
YKB 4863	1	5	17	4820	12.619	C35	0.271	6.800
			②③④	同上	2.84			
YKBa4863	1	5	17	4980	13.038	C35	0.268	6.680
			②③④	同上	2.84			
YKB 5161	1	5	14	5120	11.039	C35	0.289	7.225
			②③④	同上	2.84			
YKBa5161	1	5	14	5280	11.384	C35	0.286	7.150
			②③④	同上	2.84			
YKB 5162	1	5	17	5120	13.404	C35	0.289	7.225
			②③④	同上	2.84			
YKBa5162	1	5	17	5280	13.823	C35	0.286	7.150
			②③④	同上	2.84			
YKB 5163*	1	5	22	5120	17.347	C35	0.289	7.225
			②③④	同上	2.84			
YKBa5163*	1	5	22	5280	17.889	C35	0.286	7.150
			②③④	同上	2.84			

注:同第31页。

18C厚板, 600宽板材料表(二)  
(CRB650 级冷轧带肋钢筋)

图集号	03ZG401
页	56

板型号	钢 筋					混 凝 土		构件重(kN)	
	编号	直径	根数	长度 (mm)	钢筋用量(kg)		强度 等级		用量 (m³)
					小计	总计			
YKB 5461	1	5	15	5420	12.520	15.360	C35	0.306	7.650
	(2)(3)(4)同上			2.84					
YKBa5461	1	5	15	5580	12.890	15.730	C35	0.303	7.575
	(2)(3)(4)同上			2.84					
YKB 5462*	1	5	20	5420	16.694	19.534	C35	0.306	7.650
	(2)(3)(4)同上			2.84					
YKBa5462*	1	5	20	5580	17.185	20.026	C35	0.303	7.575
	(2)(3)(4)同上			2.84					
YKB 5463*	1	5	24	5420	20.032	22.872	C35	0.306	7.650
	(2)(3)(4)同上			2.84					
YKBa5463*	1	5	24	5580	20.524	23.464	C35	0.303	7.575
	(2)(3)(4)同上			2.84					
YKB 5761	1	5	17	5720	14.975	17.815	C40	0.323	8.075
	(2)(3)(4)同上			2.84					
YKBa5761	1	5	17	5880	15.354	18.234	C40	0.320	8.000
	(2)(3)(4)同上			2.84					
YKB 5762*	1	5	22	5720	19.379	22.219	C40	0.323	8.075
	(2)(3)(4)同上			2.84					
YKBa5762*	1	5	22	5880	19.921	22.761	C40	0.320	8.000
	(2)(3)(4)同上			2.84					

注:同第31页。

180厚度、600宽度板材料表(二)  
(CRB650 级冷轧带肋钢筋)

图例号	C32G401
页	57

表型号	钢 筋				混凝土		构件重(kN)		
	编号	直径	根数	长度 (mm)	钢筋重量(kg)			强度 等级	重量 (m³)
					小计	总计			
YKB 5763*	1	6	19	5720	24.127	26.967	C40	0.323	8.075
			②③④	同上	2.84				
YKBc5763*	1	6	19	5880	24.802	27.642	C40	0.320	8.000
			②③④	同上	2.84				
YKB 6061*	1	5	19	6020	17.615	20.455	C40	0.340	8.500
			②③④	同上	2.84				
YKBc6061*	1	5	19	6180	18.083	20.923	C40	0.337	8.425
			②③④	同上	2.84				
YKB 6062*	1	5	24	6020	22.250	25.090	C40	0.340	8.500
			②③④	同上	2.84				
YKBc6062*	1	5	24	6180	22.841	25.680	C40	0.337	8.425
			②③④	同上	2.84				
YKB 6063*	1	6	21	6020	28.065	30.905	C40	0.340	8.500
			②③④	同上	2.84				
YKBc6063*	1	6	21	6180	28.811	31.651	C40	0.337	8.425
			②③④	同上	2.84				

注：同第31页。

180厚度、600宽度原材料表(四)  
(CRB650冷轧带肋钢筋)

图索号	05ZG401
页	58

板型号	钢 筋					混凝土		构件重(kN)	
	编号	直径	根数	长度 (mm)	钢筋用量(kg)		强度 等级		用量 (m³)
					小计	总计			
YKB 4591	1	5	19	4520	13.226	16.766	C30	0.359	8.975
	2	4	8	640	0.51				
	3	4	16	145 830 145	1.76				
	4	8	4	815	1.29				
YKBa4591	1	5	19	4680	13.694	17.254	C30	0.354	8.850
	2	4	8	640	0.51				
	3	4	16	145 830 145	1.76				
	4	8	4	815	1.29				
YKB 4592	1	5	19	4520	13.226	16.786	C30	0.359	8.975
	(2)(3)(4)同上				3.56				
YKBa4592	1	5	19	4680	13.694	17.254	C30	0.354	8.850
	(2)(3)(4)同上				3.56				
YKB 4593	1	5	22	4520	15.514	18.874	C30	0.359	8.975
	(2)(3)(4)同上				3.56				
YKBa4593	1	5	22	4680	15.856	19.416	C30	0.354	8.850
	(2)(3)(4)同上				3.56				
YKB 4831	1	5	19	4820	14.103	17.663	C30	0.383	9.575
	(2)(3)(4)同上				3.56				
YKBa4891	1	5	19	4880	14.571	18.131	C30	0.378	9.450
	(2)(3)(4)同上				3.56				

注: 同第 31 页。

180厚度、900高度板材料表(一)  
(CRB 650 级冷轧带肋钢筋)

图集号	03ZG401
页	59

板型号	钢 筋						混凝土		构件重(kN)
	编号	直径	根数	长度 (mm)	钢筋用量(kg)		强度 等级	用量 (m)	
					小计	总计			
YKB 4892	1	5	21	4820	15.588	19.148	C30	0.383	9.575
	②③④同上			3.56					
YKB□4892	1	5	21	4980	16.105	19.665	C30	0.378	9.450
	②③④同上			3.56					
YKB 4893	1	5	25	4820	18.557	22.117	C30	0.383	9.575
	②③④同上			3.56					
YKB□4893	1	5	25	4980	19.173	22.733	C30	0.378	9.450
	②③④同上			3.56					
YKB 5191	1	5	20	5120	15.770	19.330	C30	0.407	10.175
	②③④同上			3.56					
YKB□5191	1	5	20	5280	16.262	19.822	C30	0.402	10.050
	②③④同上			3.56					
YKB 5192	1	5	24	5120	18.924	22.484	C30	0.407	10.175
	②③④同上			3.56					
YKB□5192	1	5	24	5280	19.515	23.075	C30	0.402	10.050
	②③④同上			3.56					
YKB 5193*	1	5	31	5120	24.444	28.004	C30	0.407	10.175
	②③④同上			3.56					
YKB□5193*	1	5	31	5280	25.207	28.757	C30	0.402	10.050
	②③④同上			3.56					

注：同第31页。

180厚度，900宽度板材料表（二）  
（CRB650 冷轧带肋钢筋）

图号	032G401
页	60

板型号	钢 筋					混凝土		构件重(kN)	
	编号	直径	根数	长度 (mm)	钢筋重量(kg)		强度 等级		重量 (m)
					小计	总计			
YKB 5491	1	5	22	5420	18.363	21.923	C35	0.431	10.775
			②③④	同上	3.56				
YKBc5491	1	5	22	5580	18.905	22.465	C35	0.426	10.555
			②③④	同上	3.56				
YKB 5492	1	5	27	5420	22.536	26.896	C35	0.431	10.775
			②③④	同上	3.56				
YKBc5492	1	5	27	5580	23.202	26.762	C35	0.426	10.555
			②③④	同上	3.56				
YKB 5493*	1	5	34	5420	28.379	31.939	C35	0.431	10.775
			②③④	同上	3.56				
YKBc5493*	1	5	34	5580	29.217	32.777	C35	0.426	10.555
			②③④	同上	3.56				
YKB 5791	1	5	25	5720	22.022	25.582	C35	0.455	11.375
			②③④	同上	3.56				
YKBc5791	1	5	25	5880	22.638	26.198	C35	0.450	11.250
			②③④	同上	3.56				
YKB 5792*	1	5	31	5720	27.307	30.867	C35	0.455	11.375
			②③④	同上	3.56				
YKBc5792*	1	5	31	5880	28.071	31.631	C35	0.450	11.250
			②③④	同上	3.56				

注:同第31页。

180厚度, 900宽度板材料表(三)  
(CRB 550 冷轧带肋钢筋)

图集号	03ZG401
页	61

板型号	钢 筋						混凝土		构重量(kN)
	编号	直径	根数	长度 (mm)	钢筋用量(kg)		强度 等级	用量 (m³)	
					小计	总计			
YKB 5793*	1	6	25	5720	31.745	35.306	C40	0.455	11.375
	②③④同上				3.56				
YKBa5793*	1	5	25	5880	52.634	36.194	C40	0.450	11.250
	②③④同上				3.56				
YKB 6091	1	5	28	6020	25.953	29.518	C40	0.479	11.975
	②③④同上				3.56				
YKBa6091	1	5	28	6180	26.648	30.208	C40	0.474	11.850
	②③④同上				3.56				
YKB 6092*	1	5	34	6020	31.521	35.081	C40	0.479	11.975
	②③④同上				3.56				
YKBa6092*	1	5	34	6180	32.388	35.918	C40	0.474	11.850
	②③④同上				3.56				
YKB 6093*	1	6	29	6020	38.087	41.647	C40	0.479	11.975
	②③④同上				3.56				
YKBa6093*	1	6	29	6180	39.787	43.347	C40	0.474	11.850
	②③④同上				3.56				

注: 同第 51 页。

180厚度、900宽度板材料表(四)  
(CRB550 级冷轧带肋钢筋)

图集号	C32G401
页	62

板型号	钢 筋					混凝土		构件重(kN)	
	编号	直径	根数	长度 (mm)	钢筋用量(kg)		强度 等级		用量 (m³)
					小计	总计			
YKB 45121	1	5	25	4520	17.402	22.642	C30	0.463	11.575
	2	4	8	640	0.51				
	3	4	16	145 [1130] 145	2.26				
	4	8	4	1000	2.47				
YKBc45121	1	5	25	4680	18.018	23.258	C30	0.457	11.425
	2	4	8	640	0.51				
	3	4	16	145 [1130] 145	2.25				
	4	8	4	1000	2.47				
YKB 45122	1	5	25	4520	17.402	22.642	C30	0.463	11.575
	②③④同上				5.24				
YKBc45122	1	5	25	4680	18.018	23.258	C30	0.457	11.425
	②③④同上				5.24				
YKB 45123	1	5	30	4520	20.882	26.122	C30	0.463	11.575
	②③④同上				5.24				
YKBc45123	1	5	30	4660	21.622	26.862	C30	0.457	11.425
	②③④同上				5.24				
YKB 48121	1	5	25	4820	18.557	23.797	C30	0.490	12.250
	②③④同上				5.24				
YKBc48121	1	5	25	4980	19.173	24.413	C30	0.484	12.100
	②③④同上				5.24				

注: 同第 31 页。

180 厚度、1200 宽度板材料表(一)  
(CRB 650 级冷轧带肋钢筋)

图例号	D32G40
页	53



板型号	钢 筋					混凝土		构件重(kN)	
	编号	直径	根数	长度 (mm)	钢筋用量(kg)		强度 等级		用量 (m³)
					小计	总计			
YKB 48122	1	5	27	4820	20.042	25.282	C30	0.490	12.250
	(2)(3)(4)同上			5.24					
YKBa48122	1	5	27	4980	20.707	25.947	C30	0.484	12.100
	(2)(3)(4)同上			5.24					
YKB 48123	1	5	33	4820	24.495	29.735	C30	0.490	12.250
	(2)(3)(4)同上			5.24					
YKBa48123	1	5	33	4980	25.308	30.548	C30	0.484	12.100
	(2)(3)(4)同上			5.24					
YKB 51121	1	5	27	5120	21.289	26.529	C30	0.525	13.125
	(2)(3)(4)同上			5.24					
YKBa51121	1	5	27	5280	21.954	27.194	C30	0.519	12.975
	(2)(3)(4)同上			5.24					
YKB 51122	1	5	32	5120	25.231	30.471	C30	0.525	13.125
	(2)(3)(4)同上			5.24					
YKBa51122	1	5	32	5280	26.020	31.260	C30	0.519	12.975
	(2)(3)(4)同上			5.24					
YKB 51123	1	5	39	5120	30.751	35.911	C35	0.525	13.125
	(2)(3)(4)同上			5.24					
YKBa51123	1	5	39	5280	31.712	36.952	C35	0.519	12.975
	(2)(3)(4)同上			5.24					

注：同第31页。

180厚度,1200宽度板材料表(一)  
(CRB650冷轧带肋钢筋)

图集号	03ZG401
页	64

板型号	钢 筋					混凝土		构件重(kN)	
	编号	直径	根数	长度 (mm)	钢筋用量(kg)		强度 等级		用量 (m³)
					小计	总计			
YKB 54121	1	5	31	5420	25.875	31.116	C35	0.556	13.900
	②③④同上			5.24					
YKBa54121	1	5	31	5580	26.639	31.879	C35	0.550	13.750
	②③④同上			5.24					
YKB 54122	1	5	36	5420	30.068	35.308	C35	0.556	13.900
	②③④同上			5.24					
YKBa54122	1	5	36	5580	30.935	36.176	C35	0.550	13.750
	②③④同上			5.24					
YKB 54123*	1	5	44	5420	36.725	41.965	C35	0.556	13.900
	②③④同上			5.24					
YKBa54123*	1	5	44	5580	37.810	43.050	C35	0.550	13.750
	②③④同上			5.24					
YKB 57121	1	5	33	5720	29.069	34.309	C35	0.587	14.675
	②③④同上			5.24					
YKBa57121	1	5	33	5880	29.882	35.122	C35	0.581	14.525
	②③④同上			5.24					
YKB 57122	1	5	40	5720	35.235	40.475	C35	0.587	14.675
	②③④同上			5.24					
YKBa57122	1	5	40	5880	36.221	41.461	C35	0.581	14.525
	②③④同上			5.24					

注:同第31页。

类型号	钢筋				混凝土		构件重(kN)
	编号	直径	根数	长度 (mm)	钢筋重量(kg)	混凝土 等级	
YKB 57123*	1	5	33	5720	41.905	C40	14.575
			②③④同上		5.24		
YKBc57123*	1	6	33	5880	43.077	C40	14.525
			②③④同上		5.24		
YKB 60121	1	5	37	6020	34.302	C40	15.450
			②③④同上		5.24		
YKBc60121	1	5	37	6180	35.214	C40	15.300
			②③④同上		5.24		
YKB 60122*	1	5	44	6020	40.792	C40	15.450
			②③④同上		5.24		
YKBc60122*	1	5	44	6180	41.876	C40	15.300
			②③④同上		5.24		
YKB 60123*	1	6	33	6020	50.784	C40	15.450
			②③④同上		5.24		
YKBc60123*	1	6	33	6180	52.134	C40	15.300
			②③④同上		5.24		

注：同第31页。

180厚度,1200宽度材料表(四)  
(CRB 650 冷轧带肋钢筋)

图集号	03ZG401
页	66

设计	审核	校对	制图	计算	材料	备注
张	张	张	张	张	张	张

梁型号	钢筋					混凝土		构件重(kN)
	编号	直径	根数	长度 (mm)	钢筋用量(kg) 小计 总计	强度 等级	用量 (m³)	
YKB 4561	1	5	11	4520	7.657	C30	0.255	6.375
	2	4	4	640	0.25			
	3	4	16	145 530 145	1.30			
	4	8	4	815	1.29			
YKBa4561	1	5	11	4680	7.928	C30	0.252	6.300
	2	4	4	640	0.25			
	3	4	16	145 530 145	1.30			
	4	8	4	815	1.29			
YKB 4562	1	5	11	4520	7.657	C30	0.255	6.375
	② ③ ④ 同上				2.84			
YKBa4562	1	5	11	4680	7.928	C30	0.252	6.300
	② ③ ④ 同上				2.84			
YKB 4563	1	5	13	4520	9.050	C30	0.255	6.375
	② ③ ④ 同上				2.84			
YKBa4563	1	5	13	4680	9.369	C30	0.252	6.300
	② ③ ④ 同上				2.84			
YKB 4861	1	5	11	4820	8.165	C30	0.271	6.600
	② ③ ④ 同上				2.84			
YKBa4861	1	5	11	4980	8.436	C30	0.266	6.580
	② ③ ④ 同上				2.84			

注:同第31页。

180厚度, 600宽度板材料表(一)  
(CRB 800级冷轧带肋钢筋)

图索号 03ZG-01  
页 67

板型号	钢筋				混凝土		构件重(kN)
	编号	直径	根数	长度 (mm)	钢筋用量(kg)	强度等级	
					小计	用量 (m³)	
YKB 4862	1	5	12	4820	8.907	C30	0.271
			②③④	同上	2.84		
YKBa4862	1	5	12	4950	9.203	C30	0.258
			②③④	同上	2.84		
YKB 4863	1	5	14	4820	10.392	C35	0.271
			②③④	同上	2.84		
YKBa4863	1	5	14	4950	10.737	C35	0.258
			②③④	同上	2.84		
YKB 5161	1	5	12	5120	9.462	C35	0.289
			②③④	同上	2.84		
YKBa5161	1	5	12	5250	9.757	C35	0.286
			②③④	同上	2.84		
YKB 5162	1	5	13	5120	10.250	C35	0.289
			②③④	同上	2.84		
YKBa5162	1	5	13	5250	10.571	C35	0.286
			②③④	同上	2.84		
YKB 5163*	1	5	15	5120	12.616	C35	0.289
			②③④	同上	2.84		
YKBa5163*	1	5	16	5250	13.010	C35	0.286
			②③④	同上	2.84		

注: 同第 31 页。

180厚度、600宽度板材料表(二)  
(CRB300 冷轧带肋钢筋)

图集号	03G401
页	68

板型号	钢 筋						混 凝 土		构件重(kN)
	编号	直径	根数	长度 (mm)	钢筋用量(kg)		强度 等级	质量 (m³)	
					小计	总计			
YKB 5461	1	5	13	5420	10.851	13.691	C35	0.306	7.650
			②③④	同上	2.84				
YKBa5461	1	5	13	5580	11.171	14.011	C35	0.303	7.575
			②③④	同上	2.84				
YKB 5462*	1	5	15	5420	12.520	15.360	C35	0.306	7.650
			②③④	同上	2.84				
YKBa5462*	1	5	15	5580	12.890	15.730	C35	0.303	7.575
			②③④	同上	2.84				
YKB 5463*	1	5	18	5420	15.024	17.864	C35	0.306	7.650
			②③④	同上	2.84				
YKBa5463*	1	5	18	5580	15.488	18.328	C35	0.303	7.575
			②③④	同上	2.84				
YKB 5761	1	5	14	5720	12.352	15.172	C35	0.323	8.075
			②③④	同上	2.84				
YKBa5761	1	5	14	5880	12.677	15.517	C35	0.320	8.000
			②③④	同上	2.84				
YKB 5762*	1	5	17	5720	14.975	17.815	C35	0.323	8.075
			②③④	同上	2.84				
YKBa5762*	1	5	17	5880	15.394	18.234	C35	0.320	8.000
			②③④	同上	2.84				

注: 同第 31 页。

180 厚度, 600 宽度板材料表(三)  
(CR3 300 冷轧带肋钢筋)

图例号	03ZG401
页	69

板型号	钢 筋						混凝土		构件重(kN)
	编号	直径	根数	长度 (mm)	钢筋用量(kg)		强度 等级	用量 (m³)	
					小计	总计			
YKB 5763*	1	5	20	5720	17.618	20.458	C35	0.323	8.075
			②③④	同上	2.84				
YKB <sub>0</sub> 5763*	1	5	20	5880	18.110	20.950	C35	0.320	8.300
			②③④	同上	2.84				
YKB 6061*	1	5	17	6020	16.545	19.485	C35	0.340	8.500
			②③④	同上	2.84				
YKB <sub>0</sub> 6061*	1	5	17	6180	17.088	19.928	C35	0.337	8.425
			②③④	同上	2.84				
YKB 6062*	1	5	19	6020	17.615	20.455	C40	0.340	8.500
			②③④	同上	2.84				
YKB <sub>0</sub> 6062*	1	5	19	6180	18.083	20.914	C40	0.337	8.425
			②③④	同上	2.84				
YKB 6063*	1	5	24	6020	22.250	25.090	C40	0.340	8.500
			②③④	同上	2.84				
YKB <sub>0</sub> 6063*	1	5	24	6180	22.841	25.681	C40	0.337	8.425
			②③④	同上	2.84				

注: 同第 31 页。

180厚度、600高度板材料表(四)  
(CRB800 冷轧带肋钢筋)

图类号	CS2G401
页	70

板型号	钢 筋					混 凝 土		构件重(kN)	
	编号	直径	根数	长度 (mm)	钢筋用量(kg)		强度 等级		用量 (m)
YKB 4591	1	5	16	4520	11.137	14.697	C30	0.359	8.975
	2	4	8	640	0.51				
	3	4	16	145#30#145	1.76				
	4	8	4	815	1.29				
YKB <sub>0</sub> 4591	1	5	16	4580	11.532	15.092	C30	0.354	8.850
	2	4	8	640	0.51				
	3	4	16	145#30#145	1.76				
	4	8	4	815	1.29				
YKB 4592	1	5	16	4520	11.137	14.697	C30	0.359	8.975
	(2)(3)(4)同上				3.56				
YKB <sub>0</sub> 4592	1	5	16	4580	11.532	15.092	C30	0.354	8.850
	(2)(3)(4)同上				3.56				
YKB 4593	1	5	18	4320	12.529	16.089	C30	0.359	8.975
	(2)(3)(4)同上				3.56				
YKB <sub>0</sub> 4593	1	5	18	4680	12.973	16.533	C30	0.354	8.850
	(2)(3)(4)同上				3.56				
YKB 4891	1	5	16	4820	11.876	15.436	C30	0.383	9.575
	(2)(3)(4)同上				3.56				
YKB <sub>0</sub> 4891	1	5	16	4980	12.271	15.831	C30	0.378	9.450
	(2)(3)(4)同上				3.56				

注:同第31页。

180厚度、900宽度板材料表(一)  
(CRB800 强冷带肋钢筋)

图号	03ZG401
页	71



板型号	钢 筋					混凝土		构件重(kN)	
	编号	直径	根数	长度 (mm)	钢筋用量(kg)		强度 等级		用量 (m³)
					小计	总计			
YKB 4892	1	5	17	4820	12.619	16.179	C30	0.383	9.575
			②③④	同上	3.56				
YKB4892	1	5	17	4960	13.038	16.598	C30	0.378	9.450
			②③④	同上	3.56				
YKB 4893	1	5	21	4820	15.588	19.148	C30	0.383	9.575
			②③④	同上	3.56				
YKB4893	1	5	21	4960	16.105	19.665	C30	0.378	9.450
			②③④	同上	3.56				
YKB 5191	1	5	16	5120	12.616	16.176	C30	0.407	10.175
			②③④	同上	3.56				
YKB5191	1	5	16	5260	13.010	16.570	C30	0.402	10.050
			②③④	同上	3.56				
YKB 5192	1	5	20	5120	15.770	19.330	C30	0.407	10.175
			②③④	同上	3.56				
YKB5192	1	5	20	5260	16.262	19.822	C30	0.402	10.050
			②③④	同上	3.56				
YKB 5193	1	5	23	5120	18.135	21.795	C35	0.407	10.175
			②③④	同上	3.56				
YKB5193	1	5	23	5260	18.702	22.262	C35	0.402	10.050
			②③④	同上	3.56				

注：同第31页。

180厚度、900宽度板材料表(一)  
(CRB 600级冷轧带肋钢筋)

图集号	03ZG401
页	72

板型号	钢 筋					混凝土		构件重(kN)
	编号	直径	根数	长度 (mm)	钢筋重量(kg) 小计 总计	强度 等级	用量 (m)	
YKB 5491	1	5	18	5420	15.024	C35	0.431	10.775
			②③④	同上	3.56			
YKBa 5491	1	5	18	5580	15.488	C35	0.426	10.650
			②③④	同上	3.56			
YKB 5492	1	5	22	5420	18.363	C35	0.431	10.775
			②③④	同上	3.56			
YKBa 5492	1	5	22	5580	18.905	C35	0.426	10.650
			②③④	同上	3.56			
YKB 5493*	1	5	28	5420	23.371	C35	0.431	10.775
			②③④	同上	3.56			
YKBa 5493*	1	5	28	5580	24.061	C35	0.426	10.650
			②③④	同上	3.56			
YKB 5791	1	5	21	5720	18.438	C35	0.455	11.375
			②③④	同上	3.56			
YKBa 5791	1	5	21	5880	19.016	C35	0.450	11.250
			②③④	同上	3.56			
YKB 5792*	1	5	25	5720	22.022	C35	0.455	11.375
			②③④	同上	3.56			
YKBa 5792*	1	5	25	5880	22.638	C35	0.450	11.250
			②③④	同上	3.56			

注：同第 31 页。

180厚度、900宽度板材列表(三)  
(CRB 800 冷轧带肋钢筋)

图集号	03ZG401
页	73

板型号	钢 筋						混凝土		构件重(kN)
	编号	直径	根数	长度 (mm)	钢筋用量(kg)		强度 等级	用量 (m³)	
					小计	总计			
YKB 5793*	1	5	31	5720	27.307	30.867	C35	0.455	11.375
			②③④	同上	3.56				
YKB <sub>a</sub> 5793*	1	5	31	5880	28.071	31.631	C35	0.450	11.250
			②③④	同上	3.56				
YKB 6091	1	5	22	6020	20.396	23.957	C35	0.479	11.975
			②③④	同上	3.56				
YKB <sub>a</sub> 6091	1	5	22	6160	20.938	24.498	C35	0.474	11.850
			②③④	同上	3.56				
YKB 6092*	1	5	30	6020	27.812	31.372	C35	0.479	11.975
			②③④	同上	3.56				
YKB <sub>a</sub> 6092*	1	5	30	6180	28.522	32.111	C35	0.474	11.850
			②③④	同上	3.56				
YKB 6093*	1	5	34	6020	31.521	35.081	C40	0.479	11.975
			②③④	同上	3.56				
YKB <sub>a</sub> 6093*	1	5	34	6160	32.358	35.918	C40	0.474	11.850
			②③④	同上	3.56				

注：同第31页。

180厚度、900宽度板材料表(四)  
(CRB800级冷轧带肋钢筋)

图集号	03ZG401
页	74

承型号	钢 筋					混凝土		冲重量(kN)	
	桩号	直径	根数	长度 (mm)	钢筋用量(kg)		强度 等级		用量 (m³)
					小计	总计			
YKB 45121	1	5	22	4520	15.314	20.554	C30	0.463	11.575
	2	4	8	640	0.51				
	3	4	16	145 1130 145	2.26				
	4	10	4	1020	2.47				
YKBn45121	1	5	22	4680	15.856	21.096	C30	0.457	11.425
	2	4	8	640	0.51				
	3	4	16	145 1130 145	2.26				
	4	10	4	1020	2.47				
YKB 45122	1	5	22	4520	15.314	20.554	C30	0.463	11.575
	②③④同上				5.24				
YKBn45122	1	5	22	4680	15.856	21.096	C30	0.457	11.425
	②③④同上				5.24				
YKB 45123	1	5	24	4520	16.706	21.946	C35	0.453	11.575
	②③④同上				5.24				
YKBn45123	1	5	24	4680	17.297	22.537	C35	0.457	11.425
	②③④同上				5.24				
YKB 48121	1	5	22	4820	15.330	21.570	C30	0.490	12.250
	②③④同上				5.24				
YKBn48121	1	5	22	4980	16.872	22.112	C30	0.484	12.100
	②③④同上				5.24				

注：同第31页。

180厚度、1200宽度面板材料表(一)  
(CRB 800级冷轧带肋钢筋)

图样号 03ZG4C1  
页 75

板型号	钢 筋					混 凝 土		构件重(kN)	
	编号	直径	根数	长度 (mm)	钢筋重量(kg)		强度 等级		用量 (m³)
					小计	总计			
YKB 48122	1	5	23	4820	17.072	22.312	C30	0.490	12.250
			②③④	同上	5.24				
YKBa48122	1	5	23	4980	17.539	22.879	C30	0.484	12.100
			②③④	同上	5.24				
YKB 48123	1	5	28	4820	20.784	26.024	C35	0.490	12.250
			②③④	同上	5.24				
YKBa48123	1	5	28	4980	21.474	26.714	C35	0.484	12.100
			②③④	同上	5.24				
YKB 51121	1	5	22	5120	17.347	22.587	C30	0.525	13.125
			②③④	同上	5.24				
YKBa51121	1	5	22	5280	17.889	23.129	C30	0.519	12.975
			②③④	同上	5.24				
YKB 51122	1	5	26	5120	20.500	25.740	C30	0.525	13.125
			②③④	同上	5.24				
YKBa51122	1	5	26	5280	21.141	26.381	C30	0.519	12.975
			②③④	同上	5.24				
YKB 51123	1	5	32	5120	25.231	30.471	C35	0.525	13.125
			②③④	同上	5.24				
YKBa51123	1	5	32	5280	26.020	31.260	C35	0.519	12.975
			②③④	同上	5.24				

注: 同第 51 页。

180厚度、1200宽度板材料表(二)  
(CRB800 冷轧带肋钢筋)

图集号	03ZG401
页	76

板型号	钢 筋					混凝土		构件重(kN)	
	编号	直径	根数	长度 (mm)	钢筋用量(kg)		强度 等级		用量 (m³)
					小计	总计			
YKB 54121	1	5	24	5420	20.032	25.272	C35	0.556	13.900
			②③④	同上	5.24				
YKBc54121	1	5	24	5580	20.624	25.854	C35	0.550	13.750
			②③④	同上	5.24				
YKB 54122	1	5	30	5420	25.040	30.280	C35	0.556	13.900
			②③④	同上	5.24				
YKBc54122	1	5	30	5580	25.780	31.020	C35	0.550	13.750
			②③④	同上	5.24				
YKB 54123*	1	5	36	5420	30.048	35.258	C40	0.556	13.900
			②③④	同上	5.24				
YKBc54123*	1	5	36	5580	30.936	36.176	C40	0.550	13.750
			②③④	同上	5.24				
YKB 57121	1	5	27	5720	23.784	29.024	C35	0.587	14.675
			②③④	同上	5.24				
YKBc57121	1	5	27	5880	24.449	29.689	C35	0.581	14.525
			②③④	同上	5.24				
YKB 57122	1	5	33	5720	29.069	34.309	C35	0.587	14.675
			②③④	同上	5.24				
YKBc57122	1	5	33	5880	29.882	35.122	C35	0.581	14.525
			②③④	同上	5.24				

注：同第 31 页。

180 厚度、1200 宽度板材料表(三)  
(CRB800 级冷轧带肋钢筋)

图代号	03ZG401
页	77

表型号	规格					混凝土		构件重(kN)	
	编号	直径	根数	长度 (mm)	钢筋重量(kg)		强度 等级		用量 (m)
					小计	总计			
YKB 57123*	1	5	40	5720	35.235	40.475	C40	0.587	14.675
			②③④同上		5.24				
YKBa57123*	1	5	40	5880	35.221	41.461	C40	0.581	14.525
			②③④同上		5.24				
YKB 60121	1	5	30	6020	27.812	33.052	C40	0.618	15.450
			②③④同上		5.24				
YKBa60121	1	5	30	6180	28.552	33.792	C40	0.612	15.300
			②③④同上		5.24				
YKB 60122*	1	5	36	6020	33.375	38.615	C40	0.618	15.450
			②③④同上		5.24				
YKBa60122*	1	5	36	6180	34.262	39.502	C40	0.612	15.300
			②③④同上		5.24				
YKB 60123*	1	5	44	6020	40.792	46.032	C40	0.618	15.450
			②③④同上		5.24				
YKBa60123*	1	5	44	6180	41.876	47.116	C40	0.612	15.300
			②③④同上		5.24				

注:同第31页。

180度、1200度柜材料表(四)  
(CRB800冷轧带肋钢筋)

图号	03ZG401
页	78

板型号	配筋根数	荷载标准值 检验值 $Q_k$ (kN/m <sup>2</sup> )	正常使用极限状态检验			承载力检 验荷载 设计值 $Q_d$ (kN/m <sup>2</sup> )
			$[\eta]$	$\frac{[Q_k]}{[Q_k]_g}$ (kN/m <sup>2</sup> )	$\frac{[a_s]}{1.1[a_s]}$ (mm)	
YKB2451	7	6.17	1.26	7.78/7.47	4.71/5.18	8.11
YKB2452	7	7.67	1.26	9.66/9.28	4.84/5.33	10.29
YKB2453	7	9.17	1.26	11.55/11.09	4.94/5.43	12.46
YKB2751	7	6.17	1.26	7.78/7.47	5.35/5.88	8.08
YKB2752	7	7.67	1.26	9.66/9.28	5.50/6.05	10.24
YKB2753	7	9.17	1.26	11.55/11.09	5.61/6.17	12.41
YKB3051	7	6.17	1.26	7.78/7.47	5.99/6.59	8.05
YKB3052	7	7.71	1.34	10.33/9.95	5.16/6.78	10.21
YKB3053	8	9.18	1.24	11.58/10.92	6.29/6.91	12.37
YKB3351	8	6.19	1.22	7.55/7.24	5.63/7.29	8.03
YKB3352	8	7.68	1.26	9.67/9.29	5.82/7.50	10.18
YKB3353	10	9.21	1.19	10.96/10.50	5.96/7.65	12.34

表型号	配筋根数	荷载标准值 检验值 $Q_k$ (kN/m <sup>2</sup> )	正常使用极限状态检验			承载力检 验荷载 设计值 $Q_d$ (kN/m <sup>2</sup> )
			$[\lambda]$	$\frac{[Q_k]}{[Q_k]_g}$ (kN/m <sup>2</sup> )	$\frac{[a_s]}{1.1[a_s]}$ (mm)	
YKB3651	8	6.22	1.30	8.06/7.77	7.27/8.00	8.01
YKB3652	10	7.77	1.19	9.17/8.79	7.48/8.23	10.16
YKB3653	13	9.15	1.17	10.71/10.25	7.63/8.39	12.31
YKB3951	10	6.19	1.24	7.66/7.38	7.91/8.70	8.00
YKB3952	13	7.71	1.19	9.17/8.18	8.14/8.96	10.14
YKB3953	17	9.21	1.15	10.60/10.14	8.30/9.13	12.29
YKB4051	11	6.20	1.24	7.69/7.38	8.13/8.94	7.99
YKB4052	14	7.71	1.17	9.02/8.63	8.36/9.20	10.14
YKB4053	18	9.15	1.17	10.71/10.25	8.53/9.38	12.28
YKB4251	12	6.18	1.24	7.66/7.35	8.55/9.41	7.98
YKB4252	16	7.67	1.17	8.96/8.58	8.80/9.68	10.13
YKB4253	20	9.20	1.13	10.40/9.94	8.93/9.88	12.27

注: 1. 表中符号:  $Q_k$ ——正常使用荷载标准值检验值;  $Q_d$ ——承载力检验荷载设计值;  
 $[Q_k]$ ——抗裂检验荷载允许值;  $[Q_k]_g$ ——抗裂检验荷载允许值;  $[Q_k]_g$ ——  
 抗裂检验荷载允许值复验值;  $[a_s]$ ——后期挠度允许值。  
 2. 承载力检验荷载设计值  $Q_d$ 。正常使用荷载标准值检验值  $Q_k$ 。抗裂检验荷载允许  
 值  $[Q_k]$  均包括板自重。  
 3. 短期挠度允许值  $[a_s]$  包括板自重挠度。

4. YKB7XXXX 结构性能检验参数表同 YKBXXXX 结构性能检验参数表。  
 5. 板自重为 1.83 kN/m<sup>2</sup> (不包括面层重)。

板厚120、500宽度板结构性能检验参数表 (CRB 650 级冷轧带肋钢筋)	图集号	03ZG401
	页	79



板型号	配筋根数	正常使用极限状态检验				承载力检验荷载设计值 $Q_d$ (kN/m <sup>2</sup> )
		荷载标准值 检验值 $Q_k$ (kN/m <sup>2</sup> )	$[Q_k]$ (kN/m <sup>2</sup> )	$[Q_k]_q$ (kN/m <sup>2</sup> )	$1.1[Q_k]$ (mm)	
YKB2461	9	6.14	1.25	7.67/7.36	4.71/5.18	8.06
YKB2462	9	7.63	1.25	9.54/9.15	4.84/5.33	10.24
YKB2463	9	9.13	1.25	11.41/10.95	4.94/5.44	12.41
YKB2761	9	6.14	1.25	7.67/7.36	5.35/5.88	8.03
YKB2762	9	7.63	1.25	9.54/9.15	5.50/6.06	10.19
YKB2763	9	9.13	1.25	11.41/10.95	5.61/6.18	12.36
YKB3061	9	6.14	1.25	7.67/7.36	5.99/6.59	8.00
YKB3062	9	7.67	1.25	9.54/9.15	6.17/6.78	10.16
YKB3063	10	9.17	1.23	11.28/10.82	6.29/6.92	12.32
YKB3361	10	6.17	1.21	7.46/7.16	6.80/7.48	7.78
YKB3362	10	7.62	1.30	9.91/9.53	6.83/7.51	10.13
YKB3363	12	9.17	1.19	10.91/10.45	6.96/7.66	12.29

- 注: 1. 同第79页。  
2. 同第79页。  
3. 同第79页。  
4. 同第79页。  
5. 板自重为1.8 kN/m<sup>2</sup> (不包括预埋件)。

板型号	配筋根数	正常使用极限状态检验				承载力检验荷载设计值 $Q_d$ (kN/m <sup>2</sup> )
		荷载标准值 检验值 $Q_k$ (kN/m <sup>2</sup> )	$[Q_k]$ (kN/m <sup>2</sup> )	$[Q_k]_q$ (kN/m <sup>2</sup> )	$1.1[Q_k]$ (mm)	
YKB3651	10	6.13	1.35	8.28/7.97	7.27/8.00	7.96
YKB3662	12	7.66	1.19	9.12/8.74	7.49/8.23	10.11
YKB3663	15	9.14	1.17	10.69/10.24	7.64/8.40	12.26
YKB3961	12	6.13	1.26	7.72/7.41	7.92/8.71	7.95
YKB3962	15	7.64	1.17	8.94/8.56	8.15/8.96	10.09
YKB3963	19	9.15	1.14	10.43/8.98	8.31/9.14	12.24
YKB4061	12	6.16	1.25	7.69/7.39	8.13/8.94	7.94
YKB4062	16	7.63	1.18	9.00/8.62	8.37/9.20	10.09
YKB4063	21	9.16	1.16	10.62/10.51	8.53/9.39	12.23
YKB4261	14	6.15	1.23	7.57/7.26	8.56/9.41	7.93
YKB4262	19	7.67	1.16	8.90/8.52	8.81/9.69	10.08
YKB4263	24	9.13	1.15	10.50/10.04	8.96/9.88	12.22

板厚120,600宽度校核性检验参数表  
(CRB 650 冷轧带肋钢筋)

图集号	03ZG40
页	80

板型号	配筋根数	正常使用极限状态检验				承载力验算 设计值 $Q_d$ (kN/m <sup>2</sup> )
		荷载标准值 检验值 $Q_k$ [kN/m <sup>2</sup> ]	[ $\sigma_s$ ] [kN/m <sup>2</sup> ]	[ $\sigma_s$ ] [mm]	[ $\sigma_s$ ] [mm]	
YKB2491	13	6.08	1.25	7.60/7.30	4.71/5.18	7.97
YKB2492	13	7.58	1.25	9.48/9.10	4.85/5.33	10.15
YKB2493	13	9.08	1.25	11.36/10.90	4.95/5.44	12.32
YKB2791	13	6.08	1.25	7.60/7.30	5.35/5.89	7.94
YKB2792	13	7.58	1.25	9.48/9.10	5.51/6.06	10.11
YKB2793	13	9.08	1.25	11.36/10.90	5.62/6.18	12.27
YKB3091	13	6.08	1.25	7.60/7.30	6.00/6.60	7.91
YKB3092	13	7.58	1.25	9.48/9.10	6.17/6.79	10.07
YKB3093	14	9.08	1.24	11.27/10.81	6.29/6.92	12.23
YKB3391	14	6.08	1.22	7.42/7.12	6.64/7.30	7.89
YKB3392	14	7.57	1.27	9.62/9.25	6.93/7.52	10.05
YKB3393	17	9.07	1.20	10.88/10.42	6.97/7.67	12.20

- 注：1、同第79页。  
2、同第79页。  
3、同第79页。  
4、同第79页。  
5、板自重为1.79 kN/m<sup>2</sup> (不包括缝重)。

板型号	配筋根数	正常使用极限状态检验				承载力验算 设计值 $Q_d$ (kN/m <sup>2</sup> )
		荷载标准值 检验值 $Q_k$ [kN/m <sup>2</sup> ]	[ $\sigma_s$ ] [kN/m <sup>2</sup> ]	[ $\sigma_s$ ] [mm]	[ $\sigma_s$ ] [mm]	
YKB3691	14	6.09	1.32	8.04/7.73	7.28/8.01	7.88
YKB3692	17	7.57	1.20	9.08/8.70	7.49/8.24	10.03
YKB3693	22	9.08	1.17	10.62/10.17	7.64/8.41	12.17
YKB3991	17	6.07	1.24	7.55/7.25	7.92/8.71	7.86
YKB3992	21	7.61	1.17	8.91/8.53	8.15/8.97	10.01
YKB3993	28	9.09	1.16	10.54/10.09	8.32/9.15	12.15
YKB4091	18	6.09	1.23	7.51/7.20	8.14/8.95	7.86
YKB4092	23	7.56	1.18	8.93/8.55	8.37/9.21	10.00
YKB4093	31	9.07	1.15	10.45/9.99	8.54/9.40	12.15
YKB4291	20	6.08	1.19	7.21/6.90	8.56/9.42	7.85
YKB4292	27	7.61	1.16	8.83/8.45	8.81/9.70	9.99
YKB4293	34	9.10	1.13	10.29/9.84	8.99/9.89	12.13

板厚120,900宽压板结构性能检验参数表  
(CRB 650 冷轧带肋钢筋)

图类号	032G401
页	81

板型号	配筋根数	正常使用极限状态验算				承载力极限状态验算 (设计值) $Q_d$ ( $\text{kN/m}^2$ )
		荷载标准值 设计值 $Q_k$ ( $\text{kN/m}^2$ )	$[\sigma_s]$ (%)	$\frac{[Q_s]}{[Q_k]\eta}$ ( $\text{kN/m}^2$ )	$\frac{[\sigma_s]}{1.1[\sigma_s]}$ (mm)	
YKB2451	6	6.19	1.24	7.68/7.37	4.71/5.18	8.11
YKB2452	6	7.69	1.24	9.54/9.15	4.84/5.33	10.29
YKB2453	6	9.19	1.24	11.40/10.94	4.94/5.43	12.46
YKB2751	6	6.19	1.24	7.68/7.37	5.35/5.86	8.68
YKB2752	6	7.69	1.24	9.54/9.15	5.50/6.05	10.24
YKB2753	6	9.19	1.24	11.40/10.94	5.61/6.17	12.41
YKB3051	6	6.19	1.24	7.68/7.37	5.99/6.59	8.05
YKB3052	6	7.69	1.24	9.54/9.15	6.16/6.78	10.21
YKB3053	7	9.21	1.27	11.70/11.24	6.29/6.91	12.37
YKB3351	7	6.20	1.20	7.44/7.13	6.63/7.29	8.03
YKB3352	7	7.69	1.34	10.31/9.92	6.82/7.50	10.18
YKB3353	8	9.17	1.21	11.09/10.63	6.96/7.65	12.34

板型号	配筋根数	正常使用极限状态验算				承载力极限状态验算 (设计值) $Q_d$ ( $\text{kN/m}^2$ )
		荷载标准值 设计值 $Q_k$ ( $\text{kN/m}^2$ )	$[\sigma_s]$ (%)	$\frac{[Q_s]}{[Q_k]\eta}$ ( $\text{kN/m}^2$ )	$\frac{[\sigma_s]}{1.1[\sigma_s]}$ (mm)	
YKB3651	7	6.20	1.20	7.44/7.13	7.27/8.00	8.01
YKB3652	8	7.72	1.20	9.26/8.88	7.48/8.23	10.16
YKB3653	10	9.21	1.16	10.68/10.22	7.63/8.39	12.31
YKB3951	8	6.18	1.27	7.85/7.54	7.91/8.70	8.00
YKB3952	10	7.70	1.16	8.93/8.55	8.14/8.96	10.14
YKB3953	13	9.19	1.16	10.66/10.20	8.30/9.13	12.29
YKB4051	8	6.19	1.26	7.80/7.49	8.13/8.94	7.99
YKB4052	11	7.69	1.17	9.00/8.61	8.36/9.20	10.14
YKB4053	14	9.17	1.15	10.54/10.08	8.53/9.38	12.28
YKB4251	9	6.17	1.22	7.53/7.22	8.55/9.41	7.98
YKB4252	12	7.59	1.16	8.92/8.54	8.80/9.68	10.13
YKB4253	16	9.21	1.13	10.41/9.95	8.98/9.88	12.27

- 注: 1. 同第79页。  
 2. 同第79页。  
 3. 同第79页。  
 4. 同第79页。  
 5. 板自重为  $1.83 \text{ kN/m}^2$  (不包括清缝重)。

板型号	配筋根数	正常使用极限状态检验				承载力检验荷载设计值 $Q_d$ (kN/m <sup>2</sup> )
		荷载标准值 检验值 $Q_k$ (kN/m <sup>2</sup> )	$[Q_k]$ (kN/m <sup>2</sup> )	$[Q_k]_r$ (kN/m <sup>2</sup> )	$1.1[Q_k]$ (mm)	
YKB2461	7	6.17	1.24	7.65/7.34	4.71/5.18	8.06
YKB2462	7	7.67	1.24	9.51/9.13	4.84/5.33	10.24
YKB2463	7	9.18	1.24	11.38/10.92	4.94/5.44	12.41
YKB2761	7	6.17	1.24	7.65/7.34	5.35/5.88	8.03
YKB2762	7	7.67	1.24	9.51/9.13	5.50/6.06	10.19
YKB2763	7	9.18	1.24	11.38/10.92	5.61/6.18	12.36
YKB3061	7	6.17	1.24	7.65/7.34	5.99/6.59	8.00
YKB3062	7	7.67	1.24	9.51/9.13	6.17/6.78	10.16
YKB3063	8	9.17	1.25	11.46/11.00	6.29/6.92	12.32
YKB3361	8	6.13	1.21	7.42/7.12	6.63/7.30	7.98
YKB3362	8	7.63	1.32	10.08/9.70	6.83/7.51	10.13
YKB3363	10	9.19	1.24	11.39/10.93	6.95/7.66	12.29

板型号	配筋根数	正常使用极限状态检验				承载力检验荷载设计值 $Q_d$ (kN/m <sup>2</sup> )
		荷载标准值 检验值 $Q_k$ (kN/m <sup>2</sup> )	$[Q_k]$ (kN/m <sup>2</sup> )	$[Q_k]_r$ (kN/m <sup>2</sup> )	$1.1[Q_k]$ (mm)	
YKB3661	8	6.17	1.21	7.42/7.12	7.27/8.00	7.96
YKB3662	9	7.66	1.19	9.12/8.74	7.45/8.23	10.11
YKB3663	12	9.16	1.16	10.63/10.17	7.64/8.40	12.26
YKB3961	9	6.13	1.24	7.60/7.30	7.92/8.71	7.95
YKB3962	11	7.65	1.17	8.95/8.57	8.15/8.96	10.09
YKB3963	15	9.16	1.16	10.65/10.17	8.31/9.14	12.24
YKB4061	10	6.17	1.24	7.65/7.34	8.13/8.94	7.94
YKB4062	12	7.66	1.16	8.98/8.50	8.37/9.20	10.09
YKB4063	16	9.15	1.15	10.52/10.06	8.53/9.39	12.23
YKB4261	11	6.16	1.24	7.64/7.33	8.56/9.41	7.93
YKB4262	14	7.79	1.14	8.98/8.56	8.81/9.69	10.08
YKB4263	18	9.29	1.12	10.40/9.95	8.98/9.88	12.22

- 注：1. 同第79页。  
2. 同第79页。  
3. 同第79页。  
4. 同第79页。  
5. 板自重为 1.81 kN/m<sup>2</sup> (不包括保温层)。

板型号	配筋率	正常使用极限状态检验				承载力检验荷载设计值 $Q_d$ (kN/m <sup>2</sup> )
		荷载标准值 $Q_k$ (kN/m <sup>2</sup> )	检验值 $Q_k$ [%]	$[Q_k]$ (kN/m <sup>2</sup> )	$1.1[a_s]$ (mm)	
YKB2491	11	6.06	1.24	7.52/7.21	4.71/5.18	7.97
YKB2492	11	7.56	1.24	9.37/8.99	4.85/5.33	10.15
YKB2493	11	9.05	1.24	11.22/10.77	4.95/5.44	12.32
YKB2791	11	6.06	1.24	7.52/7.21	5.35/5.89	7.94
YKB2792	11	7.56	1.24	9.37/8.99	5.51/6.06	10.11
YKB2793	11	9.05	1.24	11.22/10.77	5.62/6.18	12.27
YKB3091	11	6.06	1.24	7.52/7.21	6.00/6.60	7.91
YKB3092	11	7.56	1.24	9.37/8.99	6.17/6.79	10.07
YKB3093	12	9.05	1.24	11.22/10.77	6.29/6.92	12.23
YKB3391	12	6.06	1.21	7.33/7.03	6.64/7.30	7.89
YKB3392	13	7.56	1.21	9.14/8.76	6.83/7.52	10.05
YKB3393	14	9.12	1.21	11.03/10.57	6.97/7.67	12.20

注: 1、同第79页。  
2、同第79页。  
3、同第79页。  
4、同第79页。  
5、板自重为1.79 kN/m<sup>2</sup> (不包括净自重)。

板型号	配筋率	正常使用极限状态检验				承载力检验荷载设计值 $Q_d$ (kN/m <sup>2</sup> )
		荷载标准值 $Q_k$ (kN/m <sup>2</sup> )	检验值 $Q_k$ [%]	$[Q_k]$ (kN/m <sup>2</sup> )	$1.1[a_s]$ (mm)	
YKB3691	12	6.06	1.21	7.33/7.03	7.28/8.01	7.88
YKB3692	14	7.61	1.21	9.21/8.83	7.49/8.24	10.03
YKB3693	17	9.05	1.17	10.59/10.14	7.64/8.41	12.19
YKB3991	14	6.09	1.23	7.49/7.19	7.92/8.71	7.56
YKB3992	17	7.56	1.17	8.84/8.46	8.15/8.97	10.21
YKB3993	21	9.09	1.14	10.36/9.91	8.32/9.15	12.15
YKB4091	14	6.07	1.22	7.41/7.10	8.14/8.95	7.86
YKB4092	18	7.59	1.16	8.80/8.42	8.37/9.21	10.00
YKB4093	23	9.11	1.13	10.29/9.83	8.54/9.40	12.15
YKB4291	17	6.07	1.19	7.22/6.92	8.56/9.42	7.85
YKB4292	21	7.60	1.16	8.82/8.44	8.81/9.70	9.99
YKB4293	27	9.05	1.14	10.32/9.86	8.99/9.89	12.13

板型号	配筋根数	正常使用极限状态检验				承载力检验荷载设计值 $Q_d$ (kN/m <sup>2</sup> )
		荷载标准值 检验值 $Q_k$ (kN/m <sup>2</sup> )	$[\xi]$	$\frac{[Q_d]}{[Q_k]}$ (kN/m <sup>2</sup> )	$\frac{[a_s]}{1.1[a_s]}$ (mm)	
YKB4561	13	6.76	1.21	8.18/7.85	8.93/9.83	9.00
YKB4562	13	8.24	1.29	10.63/10.22	9.18/10.10	11.22
YKB4563	15	9.79	1.19	11.65/11.15	9.37/10.30	13.44
YKB4861	13	6.76	1.21	8.18/7.85	9.57/10.53	8.97
YKB4862	14	8.28	1.20	9.93/9.51	9.64/10.82	11.18
YKB4863	17	9.74	1.19	11.60/11.11	10.03/11.04	13.39
YKB5161	14	6.77	1.33	9.01/8.67	10.21/11.23	8.94
YKB5162	17	8.29	1.19	9.87/9.41	10.49/11.54	11.15
YKB5163	22	9.81	1.16	11.38/10.89	10.70/11.77	13.35
YKB5461	15	6.77	1.23	8.33/7.99	10.55/11.93	8.92
YKB5462	20	8.25	1.18	9.74/9.33	11.15/12.26	11.12
YKB5463	24	9.75	1.15	11.21/10.72	11.37/12.51	13.32

- 注: 1. 同第79页。  
2. 同第79页。  
3. 同第79页。  
4. 同第79页。  
5. 板自重为 2.37 kN/m<sup>2</sup> (不包括面层重)。

板型号	配筋根数	正常使用极限状态检验				承载力检验荷载设计值 $Q_d$ (kN/m <sup>2</sup> )
		荷载标准值 检验值 $Q_k$ (kN/m <sup>2</sup> )	$[\xi]$	$\frac{[Q_d]}{[Q_k]}$ (kN/m <sup>2</sup> )	$\frac{[a_s]}{1.1[a_s]}$ (mm)	
YKB5761	17	6.79	1.23	8.35/8.01	11.48/12.63	8.90
YKB5762	22	8.27	1.17	9.65/9.24	11.80/12.98	11.09
YKB5763	19	9.77	1.16	11.33/10.84	12.57/13.82	12.73
YKB5061	19	6.78	1.21	8.19/7.85	12.12/13.33	8.88
YKB6052	24	8.29	1.15	9.54/9.13	12.46/13.71	11.07
YKB6053	21	9.77	1.15	11.23/10.74	13.23/14.55	12.72

板型号	配筋率	正常使用极限状态验算				承载力验算 荷载设计值 $Q_d$ ( $\text{kN/m}^2$ )
		荷载标准值 验算值 $Q_k$ ( $\text{kN/m}^2$ )	[ $\chi_r$ ]	$[Q_k]$	$[a_s]$	
				$\frac{[Q_k]}{[Q_k]_n}$ ( $\text{kN/m}^2$ )	$\frac{[a_s]}{1.1[a_s]}$ (mm)	
YKB4591	19	6.55	1.21	7.92/7.60	8.95/9.85	8.74
YKB4592	19	8.04	1.31	10.53/10.13	9.21/10.13	10.96
YKB4593	22	9.57	1.19	11.39/10.91	9.39/10.33	13.17
YKB4891	19	6.55	1.21	7.92/7.60	9.59/10.55	8.71
YKB4892	21	8.08	1.20	9.69/9.28	9.86/10.85	10.92
YKB4893	25	9.54	1.18	11.26/10.78	10.05/11.06	13.13
YKB5191	20	6.54	1.25	8.17/7.85	10.23/11.25	8.58
YKB5292	24	8.08	1.18	9.53/9.12	10.52/11.57	10.88
YKB5293	31	9.55	1.18	11.08/10.60	10.73/11.80	13.09
YKB5431	22	6.55	1.23	8.06/7.74	10.87/11.95	8.56
YKB5492	27	8.07	1.18	9.52/9.12	11.18/12.29	10.85
YKB5493	34	9.55	1.15	10.98/10.51	11.40/12.54	13.05

- 注: 1. 同第79页。  
2. 同第79页。  
3. 同第79页。  
4. 同第79页。  
5. 板自重为  $2.23 \text{ kN/m}^2$  (不包括墙体重)。

板型号	配筋率	正常使用极限状态验算				承载力验算 荷载设计值 $Q_d$ ( $\text{kN/m}^2$ )
		荷载标准值 验算值 $Q_k$ ( $\text{kN/m}^2$ )	[ $\chi_r$ ]	$[Q_k]$	$[a_s]$	
				$\frac{[Q_k]}{[Q_k]_n}$ ( $\text{kN/m}^2$ )	$\frac{[a_s]}{1.1[a_s]}$ (mm)	
YKB5791	25	6.56	1.21	7.94/7.61	11.51/12.56	8.64
YKB5792	31	8.06	1.16	9.33/8.94	11.83/13.02	10.83
YKB5793	25	9.58	1.16	11.12/10.64	12.60/13.66	12.47
YKB6091	28	6.54	1.19	7.78/7.45	12.15/13.36	8.62
YKB6092	34	8.03	1.16	9.22/8.92	12.49/13.74	10.80
YKB6093	29	9.55	1.15	10.99/10.51	13.27/14.59	12.47

板厚180, 900宽板双向弹性验算参数表  
(C30 650 级冷轧带肋钢筋)

图章号 0320401  
页 86







板型号	配筋率	正常使用极限状态检验					承载力极限状态设计值 $Q_d$ (kN/m <sup>2</sup> )
		荷载标准值 试验值 $Q_k$ (kN/m <sup>2</sup> )	$[Q_k]$ (kN/m <sup>2</sup> )	$[Q_k]_q$ (kN/m <sup>2</sup> )	$1.1[Q_k]$ (mm)	$[Q_k]$ (mm)	
YKB4561	11	6.74	1.20	8.09/7.75	8.93/9.83	9.00	
YKB4552	11	8.24	1.20	9.89/9.47	9.18/10.10	11.22	
YKB4553	13	9.76	1.20	11.71/11.22	9.37/10.30	13.44	
YKB4561	11	6.74	1.20	8.09/7.75	9.57/10.53	8.97	
YKB4562	12	8.28	1.24	10.27/9.86	9.84/10.82	11.18	
YKB4853	14	9.78	1.20	11.73/11.24	10.03/11.04	13.39	
YKB5161	12	6.80	1.19	8.09/7.75	10.21/11.23	8.94	
YKB5162	13	8.29	1.20	9.95/9.53	10.49/11.54	11.15	
YKB5163	15	10.25	1.17	11.48/10.99	10.70/11.77	13.35	
YKB5461	13	6.78	1.25	8.47/8.14	10.85/11.93	8.92	
YKB5462	15	8.29	1.19	9.87/9.41	11.15/12.26	11.12	
YKB5463	18	9.75	1.15	11.21/10.72	11.37/12.51	13.32	

- 注：1、同第 79 页。  
2、同第 79 页。  
3、同第 79 页。  
4、同第 79 页。  
5、板自重为 2.37 kN/m<sup>2</sup> (不包括面层)。

板型号	配筋率	正常使用极限状态检验					承载力极限状态设计值 $Q_d$ (kN/m <sup>2</sup> )
		荷载标准值 试验值 $Q_k$ (kN/m <sup>2</sup> )	$[Q_k]$ (kN/m <sup>2</sup> )	$[Q_k]_q$ (kN/m <sup>2</sup> )	$1.1[Q_k]$ (mm)	$[Q_k]$ (mm)	
YKB5761	14	6.76	1.25	8.45/8.11	11.18/12.43	8.90	
YKB5762	17	8.26	1.18	9.58/9.17	11.80/12.98	11.09	
YKB5763	20	9.74	1.14	11.10/10.61	12.04/13.24	13.28	
YKB6061	17	6.77	1.22	8.26/7.92	12.12/12.33	8.88	
YKB6062	19	8.26	1.13	9.50/9.09	12.45/13.71	11.07	
YKB6063	24	9.74	1.14	11.10/10.62	12.71/13.98	13.25	

板厚180、500宽厚比结构性能检验参数表  
(CRB800 冷轧带肋钢筋)

图集号	03ZG401
页	88

板型号	配筋根数	正常使用极限状态验算				承载力验算荷载设计值 $Q_d$ (kN/m <sup>2</sup> )
		荷载标准值 $Q_k$ (kN/m <sup>2</sup> )	$[q_k]$ [kN]	$\frac{[q_k]}{[Q_k]_B}$ (kN/m <sup>2</sup> )	$\frac{[a_s]}{1.1[a_s]}$ (mm)	
YKB4591	16	6.59	1.19	7.84/7.51	8.95/9.85	8.74
YKB4592	16	8.09	1.19	9.63/9.23	9.21/10.13	10.96
YKB4593	18	9.57	1.23	11.77/11.29	9.39/10.33	13.17
YKB4891	16	6.59	1.19	7.84/7.51	9.59/10.55	8.71
YKB4892	17	8.09	1.24	10.01/9.50	9.86/10.83	10.92
YKB4893	21	9.57	1.17	11.19/10.71	10.06/11.06	13.13
YKB5191	16	6.58	1.30	8.56/8.23	10.23/11.25	8.68
YKB5192	20	8.03	1.18	9.48/9.07	10.52/11.57	10.88
YKB5193	23	9.59	1.15	11.13/10.65	10.73/11.80	13.09
YKB5491	18	6.55	1.30	8.52/8.19	10.87/11.95	8.66
YKB5492	22	8.09	1.17	9.46/9.05	11.18/12.29	10.85
YKB5493	28	9.54	1.15	10.97/10.48	11.40/12.54	13.05

- 注: 1. 同第79页。  
2. 同第79页。  
3. 同第79页。  
4. 同第79页。  
5. 板自重为 2.23 kN/m<sup>2</sup> (不包括灌浆层)。

板型号	配筋根数	正常使用极限状态验算				承载力验算荷载设计值 $Q_d$ (kN/m <sup>2</sup> )
		荷载标准值 $Q_k$ (kN/m <sup>2</sup> )	$[q_k]$ [kN]	$\frac{[q_k]}{[Q_k]_B}$ (kN/m <sup>2</sup> )	$\frac{[a_s]}{1.1[a_s]}$ (mm)	
YKB5791	21	6.56	1.20	7.87/7.55	11.51/12.65	8.64
YKB5792	25	8.02	1.16	9.31/8.91	11.83/13.02	10.83
YKB5793	31	9.54	1.14	10.87/10.39	12.07/13.27	13.02
YKB6091	22	6.54	1.18	7.72/7.39	12.15/13.36	6.62
YKB6092	30	8.04	1.15	9.25/8.84	12.49/13.74	10.80
YKB6093	34	9.56	1.13	10.80/10.32	12.74/14.01	12.99

板型号	配筋根数	正常使用极限状态检验				承载力检验荷载设计值 $Q_d$ (kN/m <sup>2</sup> )
		荷载标准值 $Q_k$ (kN/m <sup>2</sup> )	[ $\eta$ ]	$\frac{[Q_k]}{[Q_k]_{\eta}}$ (kN/m <sup>2</sup> )	$\frac{[a_s]}{1.1[a_s]}$ (mm)	
YKB45121	22	6.45	1.19	7.67/7.35	8.96/9.86	8.60
YKB45122	22	7.94	1.19	9.45/9.06	9.22/10.14	10.82
YKB45123	24	9.45	1.22	11.53/11.06	9.40/10.34	13.04
YKB48121	22	6.45	1.19	7.67/7.35	9.60/10.56	8.57
YKB48122	23	7.96	1.24	9.67/9.47	9.58/10.86	10.78
YKB48123	28	9.45	1.17	11.05/10.59	10.07/11.08	12.99
YKB51121	22	6.45	1.35	8.73/8.41	10.24/11.26	8.54
YKB51122	26	7.97	1.18	9.34/8.94	10.53/11.59	10.75
YKB51123	32	9.48	1.16	11.00/10.53	10.74/11.84	12.95
YKB54121	24	6.43	1.33	8.55/8.23	10.88/11.97	8.52
YKB54122	30	7.97	1.17	9.31/8.92	11.19/12.31	10.72
YKB54123	36	9.43	1.15	10.84/10.37	11.41/12.55	12.91

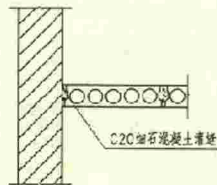
- 注: 1. 同第 79 页。  
2. 同第 79 页。  
3. 同第 79 页。  
4. 同第 79 页。  
5. 板自重为 2.15 kN/m<sup>2</sup> (不包括顶面重)。

板型号	配筋根数	正常使用极限状态检验				承载力检验荷载设计值 $Q_d$ (kN/m <sup>2</sup> )
		荷载标准值 $Q_k$ (kN/m <sup>2</sup> )	[ $\eta$ ]	$\frac{[Q_k]}{[Q_k]_{\eta}}$ (kN/m <sup>2</sup> )	$\frac{[a_s]}{1.1[a_s]}$ (mm)	
YKB57121	27	6.45	1.19	7.67/7.34	11.52/12.67	8.50
YKB57122	33	7.96	1.16	9.23/8.83	11.85/13.03	10.69
YKB57123	40	9.42	1.14	10.74/10.27	12.08/13.29	12.88
YKB60121	30	6.46	1.17	7.56/7.23	12.16/13.37	8.43
YKB60122	36	7.93	1.15	9.12/8.72	12.51/13.76	10.67
YKB60123	44	9.41	1.13	10.64/10.17	12.75/14.03	12.85

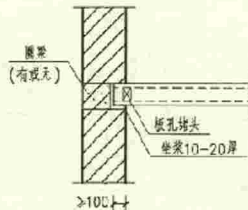
板厚 180、200 宽扁板结构性能检验参数表  
(CRB 800 冷轧带肋钢筋)

图编号 03Z0401  
页 90

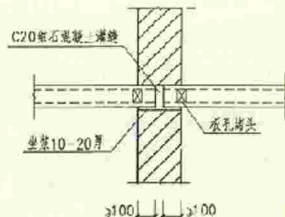




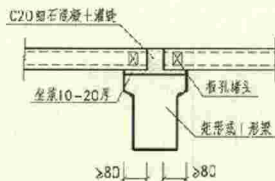
1 非抗震设防区



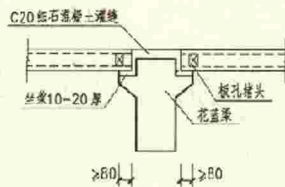
2 非抗震设防区



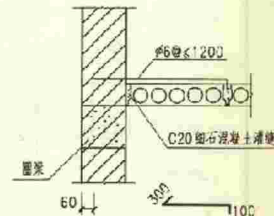
3 非抗震设防区



4 非抗震设防区



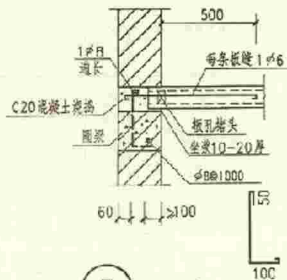
5 非抗震设防区



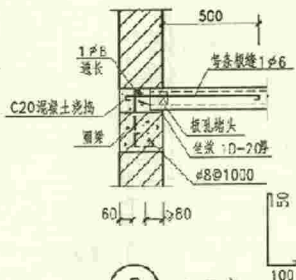
6 6, 7 度

板端连接构造详图(二)

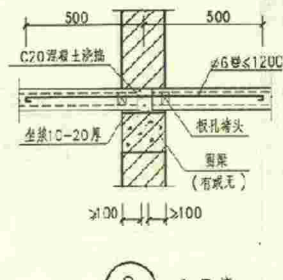
图集号	03ZG401
页	92



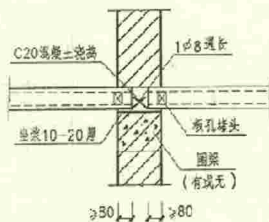
7 6.7度



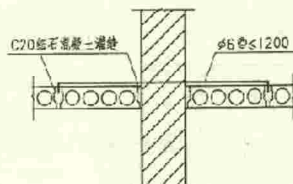
8 6.7度



9 6.7度



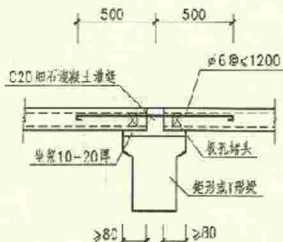
10 6.7度



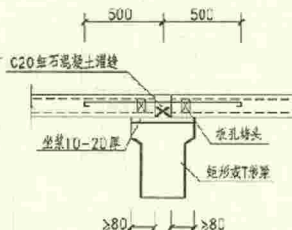
11 6.7度

板墙连接构造详图(三)

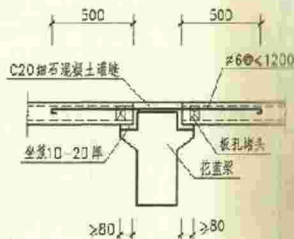
图例号	03ZG401
页	93



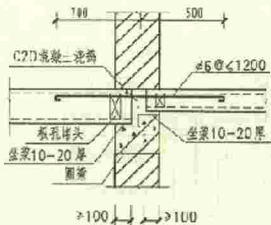
12 6.7度



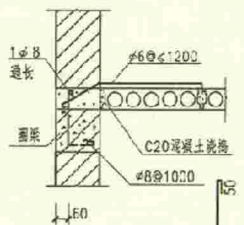
13 6.7度



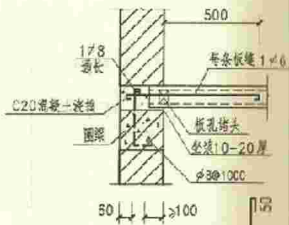
14 6.7度



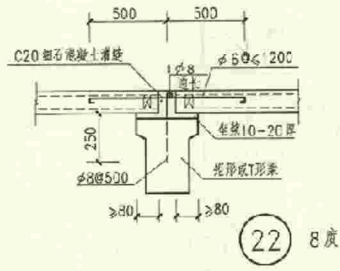
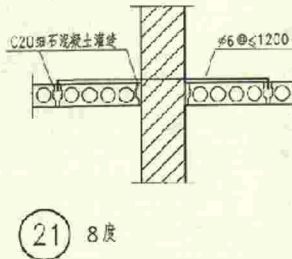
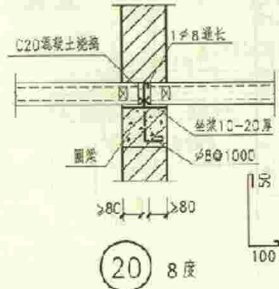
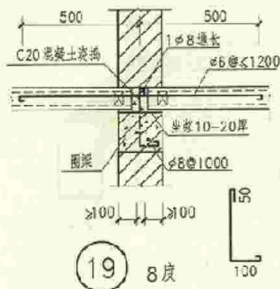
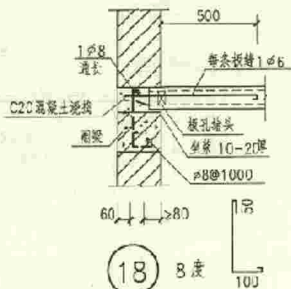
15 6.7度



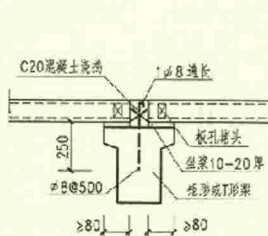
16 8度



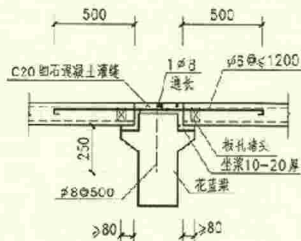
17 8度



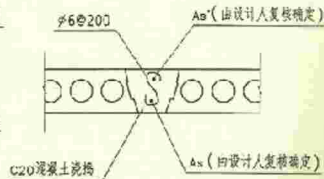




23 8度

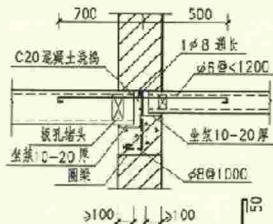


24 8度



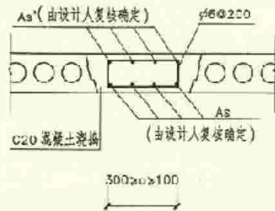
30 < a < 100

26



25 8度

100



27

板端连接构造详图(六)

图号	03ZG401
页	96