

GUOJIAJIANZHUBIAOZHUNSHENJIAO4G337



04G337

# 吊车梁走道板

中国建筑标准设计研究院出版

# 关于批准《民用建筑工程施工图设计 深度图样》等三十一项国家建筑标准设计的通知

建质[2004]28号

各省、自治区建设厅，直辖市建委，国务院各有关部门，总后营房部，新疆生产建设兵团建设局：

经审查，批准由中国建筑标准设计研究院、中元国际工程设计研究院等18个单位编制的《民用建筑工程建筑工程施工图设计深度》等31项标准设计为国家建筑标准设计。该31项标准设计自2004年3月1日起执行。原《砖烟囱》(00G211-1~4)、《吊车轨道联结》(95G325)、《吊车梁走道板》(95G337)、《钢筋混凝土屋面梁》(96G353-1~6)、《预制钢筋混凝土方桩》(97SG361)、《钢筋混凝土结构预埋件》(91SG362)、《6m后张法预应力混凝土吊车梁》(95G426)、《室内自动喷水灭火设施安装》(89SS175)、《排水管道基础及接口》(95S516)、《小型排水构筑物》(01S519)、《圆形钢筋混凝土清水池》(96S811~96S821、96S834~96S835)、《室外变压器安装》(86D265、86D266)、《电缆桥架安装》(89SD169)、《常用低压配电设备安装》(90D702-1)标准设计同时废止。

中华人民共和国建设部

二〇〇四年二月十二日


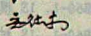
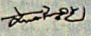
附件：国家建筑标准设计名称及编号表

序号	图集号	序号	图集号	序号	图集号	序号	图集号	序号	图集号	序号	图集号
1	04J801	2	04G101-3	3	04G103	4	04G211	5	04SG308	6	04G322-4
7	04G325	8	04G337	9~14	04G353-1~6	15	04G361	16	04G362	17	04G426
18	04SG518-2	19	04SG518-3	20	04S204	21	04S206	22	04S516	23	04S519
24	04S803	25	04S901	26	04K601	27	04D201-3	28	04D701-3	29	04D702-1
30	04DX002	31	04DX003								

W/GP

# 吊车梁走道板

批准部门 中华人民共和国建设部 批准文号 建质[2004]28号  
 主编单位 北京钢铁设计研究总院 统一编号 GJBT-701  
 实行日期 二零零四年三月一日 图集号 04G337

主编单位负责人   
 主编单位技术负责人   
 技术审定人   
 设计负责人 卜淑英

## 目 录

目录	1-2	DB80-1、1S 材料表	15
说明	3-5	DB80-1-5S 节点详图	16
选用表	6	DB80-2、2S 模板及钢筋图	17
吊车梁走道板平面布置示意图	7	DB80-2、2S 材料表	18
1-1剖面示意图	8	DB80-3、3S 模板及钢筋图	19
2-2剖面示意图	9	DB80-3、3S 材料表	20
与柱连接节点①③及LJ-1详图	10	DB80-4、4S 模板及钢筋图	21
与柱连接节点②及LJ-5详图	11	DB80-4、4S 材料表	22
与柱连接节点④	12	DB80-5、5S 模板及钢筋图	23
与柱连接节点⑤⑥	13	DB80-5、5S 材料表	24
DB80-1、1S 模板及钢筋图	14		

## 目 录

图集号 04G337

审核 刘增乾  校对 刘铁群  设计 卜淑英 

页 1

DB60-1、1S 模板及钢筋图	25
DB60-1、1S 材料表	26
DB60-2、2S 模板及钢筋图	27
DB60-2、2S 材料表	28
DB60-3、3S 模板及钢筋图	29
DB60-3、3S 材料表	30
DB60-4、4S 模板及钢筋图	31
DB60-4、4S 材料表	32
DB60-5、5S 模板及钢筋图	33
DB60-5、5S 材料表	34
DB40-1、1S 模板及钢筋图	35
DB40-1、1S 材料表	36
DB40-2、2S 模板及钢筋图	37
DB40-2、2S 材料表	38
DB40-3、3S 模板及钢筋图	39
DB40-3、3S 材料表	40
DB40-4、4S 模板及钢筋图	41
DB40-4、4S 材料表	42
DB40-5、5S 模板及钢筋图	43

DB40-5、5S 材料表	44
DB80-1k~5k、1Sk~5Sk 人孔板详图	45
人孔钢盖板详图	46
M-1及角钢栏杆详图	47
钢管栏杆详图	48
M-4、5详图及预埋件连接件表	49

## 目 录

图集号 04G337

审核 刘增乾 校对 刘铁群 设计 卜淑英

页 2



# 说明

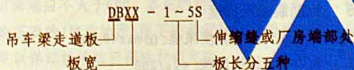
## 1 适用范围

1.1 本图集为预制钢筋混凝土吊车梁走道板,适用于6m柱距钢筋混凝土柱的工业厂房(柱宽按400、500、600三种考虑)。使用的环境类别为一类环境,并可在地震区抗震设防烈度7、8度Ⅰ~Ⅳ类场地;9度Ⅰ、Ⅱ类场地时使用。

1.2 未经技术鉴定或设计许可,不得改变本图集构件的用途和使用环境。

1.3 本图集与02J401《钢梯》配合使用时,钢梯需作适当修改。

1.4 走道板的宽度为800、600、400三种,其板编号为:



选用时应注意:

1.4.1 DB80、DB60用于中排柱和边排柱, DB40仅用于边排柱。选用DB40板时,设计人员应注明根据现场

情况,采取防护措施。图中在DB80、DB60板的两侧设有焊栏杆用的预埋件,选用时可按车间的实际需要,在设计图中注明板的一侧或两侧设置预埋件。

1.4.2 走道板搁置于焊在柱子上的连接件上,因此应在车间柱子模板图上设置所需的预埋件,预埋件的尺寸和位置由车间设计者自行确定。

1.4.3 需要开人孔的走道板,在车间走道板布置图中的开孔板编号上加脚注k,其编号及开人孔的方法见第45、46页的人孔板详图和人孔钢盖板详图。当人孔处不设钢盖板时,孔口周边的角钢应仍保留,以起加固板的作用。

1.4.4 当走道板使用的环境类别为二类环境时,除将混凝土强度等级提高为C30外,应按《混凝土结构设计规范》GB50010-2002第3.4.2条及9.2.2条要求处理。

## 说明

图集号

04G337

审核 刘增彪 校对 刘铁群 设计 卜淑英 卜淑英

页

3

## 2 设计依据

混凝土结构设计规范 GB 50010-2002

建筑结构荷载规范 GB 50009-2001

混凝土结构工程施工质量验收规范 GB 50204-2002

钢筋焊接网混凝土结构技术规程 JGJ 114-2003

冷轧带肋钢筋混凝土结构技术规程 JGJ 95-2003

钢筋焊接及验收规程 JGJ 18-2003 J253-2003

## 3 材料

3.1 混凝土强度等级C25。

3.2 主筋采用HRB335级钢筋（符号以 $\Phi$ 表示）。

3.3 主筋代换钢筋采用HPB235级钢筋（符号以 $\phi$ 表示）。

钢筋代换表

板类型	每根纵肋主筋采用 HPB235级钢筋时
DB80-X	1 $\Phi$ 18
DB60-X	1 $\Phi$ 16
DB40-X	1 $\Phi$ 18

3.4 其它钢筋采用HPB235级钢筋（符号以 $\phi$ 表示）。

3.5 板面及肋的点焊接网采用冷轧带肋钢筋CRB550（符号以 $\Phi^R$ 表示）。

3.6 吊环采用HPB235级钢筋，严禁使用冷加工钢筋。

3.7 钢板及型钢可用Q235B。

3.8 焊条采用E4303型。

## 4 荷载

除板的自重外，设计时还考虑了下列荷载：

序号	标准值	荷载分项系数
1	均布活荷载 2.00kN/m <sup>2</sup>	1.4
2	积灰荷载 0.30kN/m <sup>2</sup>	1.4
3	集中活荷载 1.0kN	1.4
4	栏杆荷载 0.15kN/m	1.2
5	栏杆顶部水平荷载 0.5kN/m	1.4

## 5 纵肋裂缝及挠度

5.1 纵肋最大裂缝宽度限值： $w_{\max} < 0.3\text{mm}$

5.2 纵肋长期挠度限值： $< l_0/200$

## 说明

图集号

04G337

审核 刘增乾

校对 刘铁群

设计 卜淑英

页

4

## 6 施工及验收要求

6.1 纵肋和横肋内采用焊接骨架,板面内采用焊接网,焊接网和焊接骨架在制作时,均须采用接触点焊。主筋与支座钢板采用电弧焊。吊钩与骨架绑扎在一起。

6.2 所有外露的铁件(包括连接件)应除锈并根据车间防腐要求,采取相应的防锈处理。

6.3 预制走道板的外观质量及尺寸的允许偏差应符合GB 50204-2002中9.2.4及9.2.5条规定。

6.4 板吊装前,应将连接件焊在柱子预埋件上。

6.5 板安装就位后,应按图将板端预埋件与连接件焊牢,再切掉吊钩。

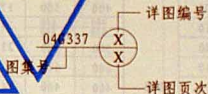
## 7 堆放和运输

板堆放和运输时,在其水平层间应安放木垫条,垫条距两端应不大于600。各层的垫条应在一垂直线上,在最下面的(接近地面)板下应放置垫块,垫块的尺寸应足以保证板堆的坚固性和稳定性。

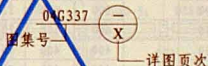
## 8 其它

8.1 本图集索引方法为:

当选用部分详图时



当选用整页详图时



8.2 本图集尺寸,除特殊注明外均以mm计。

8.3 其余有关事项均应遵循国家现行标准、规范执行。

## 说 明

图集号

04G337

审核 刘增乾

设计 刘铁群

设计 卜淑英

设计 卜淑英

页

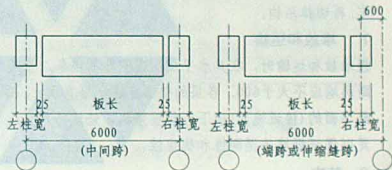
5

# 选用表

板 号	板 长 (mm)	板 宽 (mm)	柱 宽 (mm)		所在页次
			左柱	右柱	
DB80-1	5550	800	400	400	14、15、16
DB80-2	5500		400	500	17、18
DB80-3	5450		400	600	19、20
			500	500	
DB80-4	5400		500	600	21、22
DB80-5	5350		600	600	23、24
DB80-1S	4950		400	400	14、15、16
DB80-2S	4900		400	500	17、18
DB80-3S	4850		400	600	19、20
			500	500	
DB80-4S	4800		500	600	21、22
DB80-5S	4750		600	600	23、24
DB60-1	5550	600	400	400	25、26
DB60-2	5500		400	500	27、28
DB60-3	5450		400	600	29、30
			500	500	
DB60-4	5400		500	600	31、32
DB60-5	5350		600	600	33、34
DB60-1S	4950		400	400	25、26
DB60-2S	4900		400	500	27、28
DB60-3S	4850		400	600	29、30
			500	500	
DB60-4S	4800		500	600	31、32
DB60-5S	4750		600	600	33、34

(续)

板 号	板 长 (mm)	板 宽 (mm)	柱 宽 (mm)		所在页次
			左柱	右柱	
DB40-1	5550	400	400	400	35、36
DB40-2	5500		400	500	37、38
DB40-3	5450		400	600	39、40
			500	500	
DB40-4	5400		500	600	41、42
DB40-5	5350		600	600	43、44
DB40-1S	4950		400	400	35、36
DB40-2S	4900		400	500	37、38
DB40-3S	4850		400	600	39、40
			500	500	
DB40-4S	4800		500	600	41、42
DB40-5S	4750		600	600	43、44



## 板长与柱宽关系

# 选用表

图集号

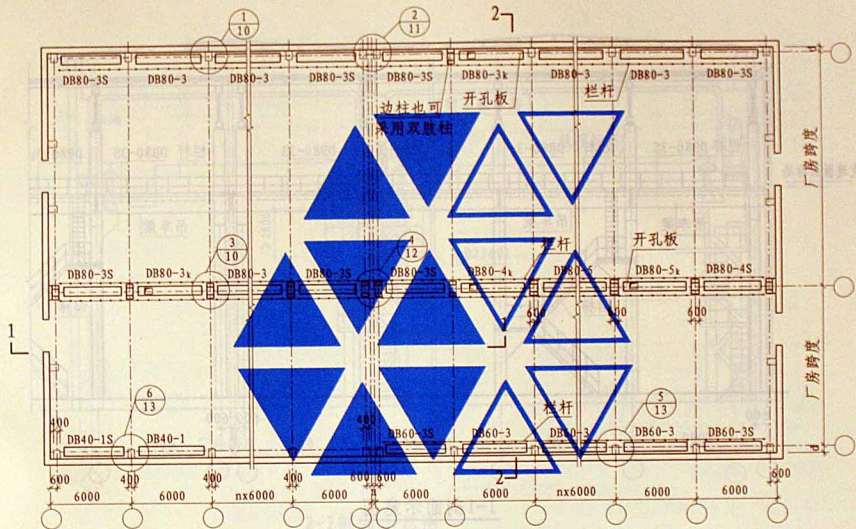
04G337

审核 刘增乾 校对 刘铁群 设计 卜淑英

页

6





注: 1. 本图为吊车梁走道板平面布置图示例, 供选用时参考。

2. 开孔板在编号中加脚注k, 仅用于800宽的板。

3. 图中未注明的柱宽均为500。

4. 图中a、d分别为厂房的纵向及横向插入距, 设计人员自行确定。

吊车梁走道板平面布置示意图

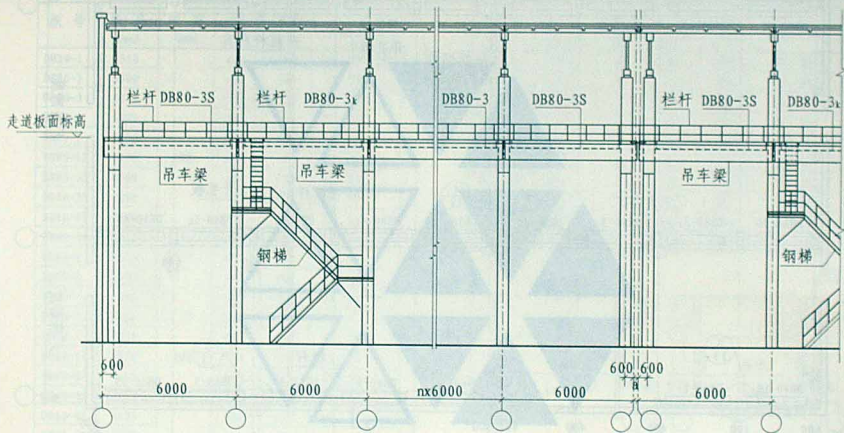
图集号

04G337

审核: 刘增乾 校对: 刘铁群 设计: 卜淑英

页

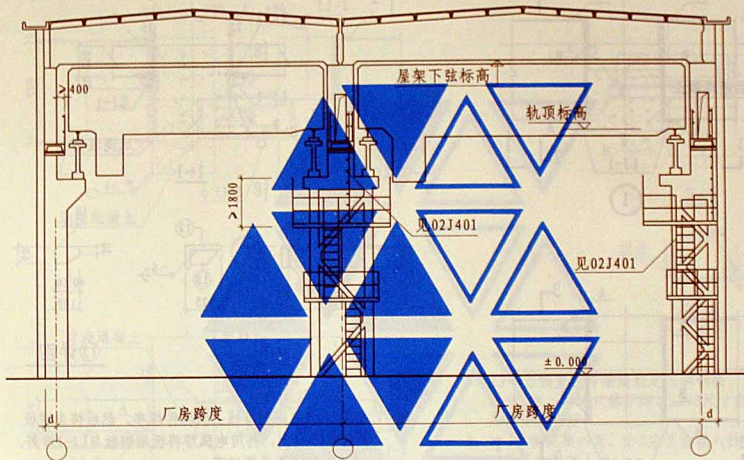
7



1-1剖面示意图

注: 1. 剖面位置见第7页。

1-1剖面示意图		图集号	04G337
审核: 刘增乾 设计: 刘群 校对: 刘群 设计: 刘群 设计: 刘群		页	8



2-2剖面示意图

注：人孔钢板详图见第46页。

2-2剖面示意图

图集号

04G337

审核 刘增乾

设计 卜淑英

校对 刘铁群

设计 卜淑英

设计 卜淑英

设计 卜淑英

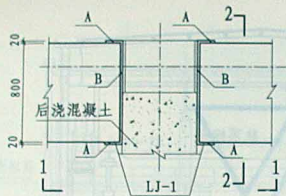
设计 卜淑英

设计 卜淑英

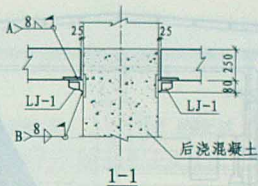
设计 卜淑英

页

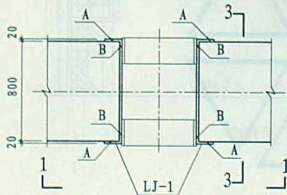
9



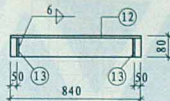
①



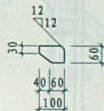
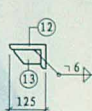
1-1



③



LJ-1



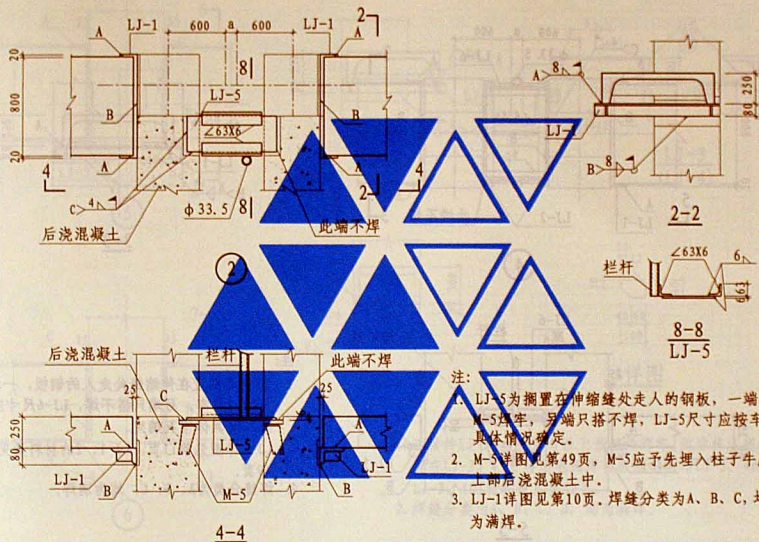
⑬详图

- 注: 1. 连接件LJ-1应先与柱上预埋件焊牢, 然后将走道板搁置在LJ-1上, 再用电弧焊将板端钢板与LJ-1焊好。  
2. LJ-1的材料量见第49页。  
3. 焊缝分类为A、B, 均为满焊。  
4. 2-2剖面图见11页; 3-3剖面图见12页。

与柱连接节点①③及LJ-1详图

审核: 刘增乾	校对: 刘铁群	设计: 卜淑英	图集号	04G337
			页	10





与柱连接节点②及LJ-5详图

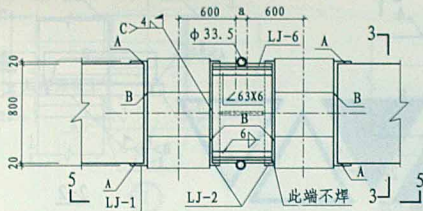
图号

04G337

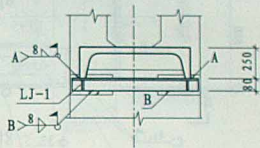
审核:刘增乾 校对:刘铁群 设计:卜淑英 卜淑英

页

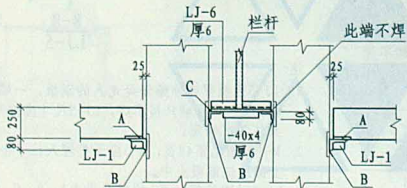
11



④



3-3



5-5

注:

1. LJ-6为搁置在伸缩缝处走人的钢板,一端与LJ-2焊牢,另端只搭不焊,LJ-6尺寸应按车间具体情况确定。
2. LJ-1详图见第11页,LJ-1、2的材料量见第49页。
3. 焊缝分类为A、B、C,均为满焊。

与柱连接节点 ④

图集号

04G337

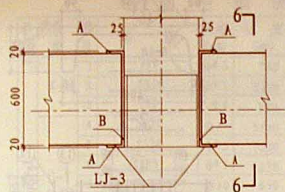
审核 刘增乾

校对 刘铁群

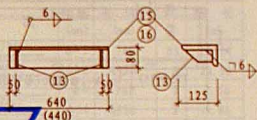
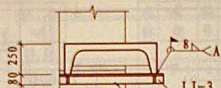
设计 卜淑英

页

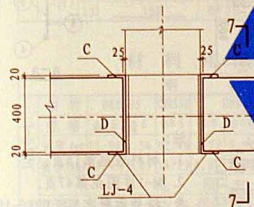
12



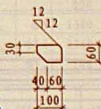
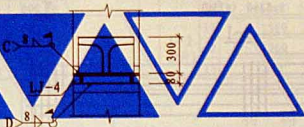
⑤



LJ-3  
(LJ-4)



⑥



⑬详图

注: 1. 连接件LJ-3、4应先与柱上预埋件焊牢, 然后将走道板搁置在LJ-3、4上, 再用电弧焊将板端钢板与LJ-3、4焊好。

LJ-3、4的材料量见第49页。

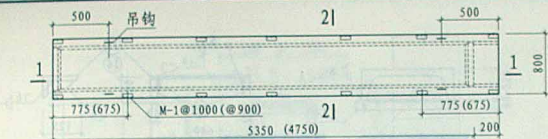
2. 焊缝分类为A、B、C、D, 均为满焊。

与柱连接节点 ⑤ ⑥

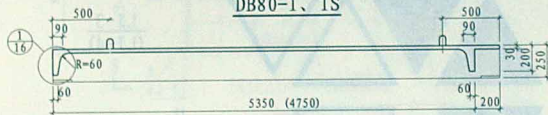
图集号 04G337

审核: 刘增乾 校对: 刘铁群 设计: 卜淑英

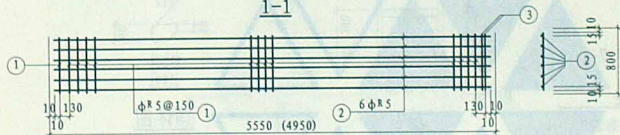
页 13



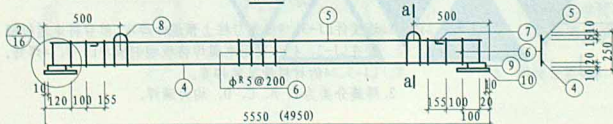
DB80-1、1S



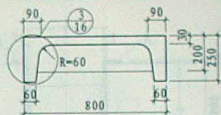
1-1



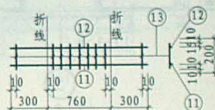
W-1



G-1



2-2



G-3



a-a

注:

1. 材料表见第15页。
2. M-1详图见第47页。
3. 括号内数字用于DB80-1S。

DB80-1、1S模板及钢筋图

图集号 04G337

审核 刘增乾 设计 刘铁群 设计 卜淑英 设计 李东

页 14



### 钢筋明细表

名称	骨架	编号	简图	规格 (mm)	长度 (mm)	数量	共长 (m)
DB80-1	W-1	1	780	φ15	780	37	28.86
		2	5530	φ15	5530	6	33.18
		3	780	φ6	780	2	1.56
	G-1 (2片)	4	5530	φ16	5530	2	11.06
		5	5530	φ15	5530	2	11.06
		6	230	φ15	230	58	13.34
		7	300	φ10	650	4	2.60
		8	100	φ10	820	4	3.28
		9	100	φ14	100	4	0.40
		10	-60x8		150	4	0.60
	G-2 (2片)	11	1360	φ8	1360	2	2.72
		12	1360	φ15	1360	2	2.72
		13	180	φ15	180	18	3.24

### 钢筋明细表

名称	骨架	编号	简图	规格 (mm)	长度 (mm)	数量	共长 (m)
DB80-1S	W-1	1	780	φ15	780	33	25.74
		2	4930	φ15	4930	6	29.58
		3	780	φ6	780	2	1.56
	G-1 (2片)	4	4930	φ16	4930	2	9.86
		5	4930	φ15	4930	2	9.86
		6	230	φ15	230	52	11.96
		7	300	φ10	650	4	2.60
		8	100	φ10	820	4	3.28
		9	100	φ14	100	4	0.40
		10	-60x8		150	4	0.60
	G-2 (2片)	11	1360	φ8	1360	2	2.72
		12	1360	φ15	1360	2	2.72
		13	180	φ15	180	18	3.24

### 材料用量表

DB80-1	钢 材									
	钢种	HRB335	CRB550	HPB235	Q235	总重量(kg)				
	规格	φ16	φ6	φ15	φ8	φ10	φ14	-60x8		
	长度(m)	11.06	1.56	92.40	2.72	5.92	0.40	0.60		
	重量(kg)	17.45	0.35	14.23	1.07	3.63	0.48	2.26	39.47	
混 凝 土										
	混凝土强度等级 C25 体 积(m³) 0.34 重 量(t) 0.85									

注：表内钢材未包括M-1，M-1材料用量见第49页。

### 材料用量表

DB80-1S	钢 材									
	钢种	HRB335	CRB550	HPB235	Q235	总重量(kg)				
	规格	φ16	φ6	φ15	φ8	φ10	φ14	-60x8		
	长度(m)	9.86	1.56	83.10	2.72	5.92	0.40	0.60		
	重量(kg)	15.56	0.35	12.80	1.07	3.63	0.48	2.26	36.15	
混 凝 土										
	混凝土强度等级 C25 体 积(m³) 0.31 重 量(t) 0.78									

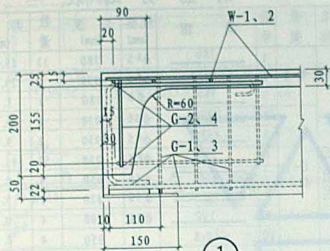
注：表内钢材未包括M-1，M-1材料用量见第49页。

### DB80-1、1S 材料表

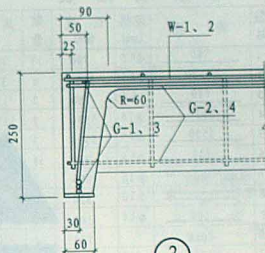
审核 刘增彪 校对 刘铁群 设计 卜淑英 卜淑英

图集号 04G337

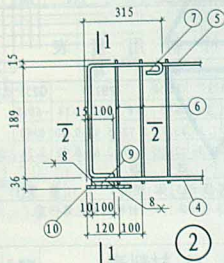
页 15



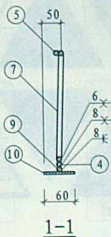
1



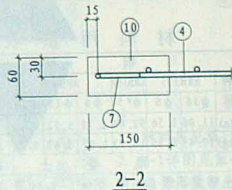
3



2



1-1



2-2

DB80-1~5S 节点详图

图集号

04G337

审核 刘增乾

校对 刘铁群

设计 卜淑英

页

16



### 钢筋明细表

名称	骨架	编号	简图	规格 (mm)	长度 (mm)	数量	共长 (m)
DB80-2	W-1	1		ΦR5	780	37	28.86
		2		ΦR5	5480	6	32.88
		3		Φ6	780	2	1.56
	G-1 (2片)	4		Φ16	5480	2	10.96
		5		ΦR5	5480	2	10.96
		6		ΦR5	230	58	13.34
		7		Φ10	650	4	2.60
		8		Φ10	820	4	3.28
		9		Φ14	100	4	0.40
		10			150	4	0.60
	G-2 (2片)	11		Φ8	1360	2	2.72
		12		ΦR5	1360	2	2.72
		13		ΦR5	180	18	3.24

### 材料用量表

DB80-2	钢 材									
	钢 种	HRB335	CRB550	HPB235			Q235	总重量(kg)		
	规 格	Φ16	Φ6	ΦR5	Φ8	Φ10	Φ14	-60x8		
	长度(m)	10.96	1.56	92.00	2.72	5.88	0.40	0.60		
	重量(kg)	17.29	0.35	14.17	1.08	3.63	0.48	2.26	39.25	
混 凝 土										
混凝土强度等级 C25 体 积(m³) 0.34 重 量(t) 0.85										

注：表内钢材未包括M-1、M-1材料用量见第49页。

### 钢筋明细表

名称	骨架	编号	简图	规格 (mm)	长度 (mm)	数量	共长 (m)
DB80-2S	W-1	1		ΦR5	780	33	25.74
		2		ΦR5	4880	6	29.28
		3		Φ6	780	2	1.56
	G-1 (2片)	4		Φ16	4880	2	9.76
		5		ΦR5	4880	2	9.76
		6		ΦR5	230	52	11.96
		7		Φ10	650	4	2.60
		8		Φ10	820	4	3.28
		9		Φ14	100	4	0.40
		10			150	4	0.60
	G-2 (2片)	11		Φ8	1360	2	2.72
		12		ΦR5	1360	2	2.72
		13		ΦR5	180	18	3.24

### 材料用量表

DB80-2S	钢 材									
	钢 种	HRB335	CRB550	HPB235			Q235	总重量(kg)		
	规 格	Φ16	Φ6	ΦR5	Φ8	Φ10	Φ14	-60x8		
	长度(m)	9.76	1.56	82.70	2.72	5.88	0.40	0.60		
	重量(kg)	15.40	0.35	12.74	1.08	3.63	0.48	2.26	35.93	
混 凝 土										
混凝土强度等级 C25 体 积(m³) 0.31 重 量(t) 0.78										

注：表内钢材未包括M-1、M-1材料用量见第49页。

### DB80-2、2S 材料表

审核 刘增乾

校对 刘铁群

设计 卜淑英

图集号

04G337

页

18





### 钢筋明细表

名称	骨架	编号	简图	规格 (mm)	长度 (mm)	数量	共长 (m)
DB80-3	W-1	1		$\Phi^R 5$	780	36	28.08
		2		$\Phi^R 5$	5430	6	32.58
		3		$\Phi 6$	780	2	1.56
	G-1 (2片)	4		$\Phi 16$	5430	2	10.86
		5		$\Phi^R 5$	5430	2	10.86
		6		$\Phi^R 5$	230	58	13.34
		7		$\Phi 10$	650	4	2.60
		8		$\Phi 10$	820	4	3.28
		9		$\Phi 14$	100	4	0.40
		10			150	4	0.60
	G-2 (2片)	11		$\Phi 8$	1360	2	2.72
		12		$\Phi^R 5$	1360	2	2.72
		13		$\Phi^R 5$	180	18	3.24

### 材料用量表

DB80-3	钢 材									
	钢 种	HRB335	CRB550	HPB235			Q235	总重量(kg)		
	规 格	$\Phi 16$	$\Phi 6$	$\Phi^R 5$	$\Phi 8$	$\Phi 10$	$\Phi 14$	-60x8		
	长度(m)	10.86	1.56	90.82	2.72	5.88	0.40	0.60		
	重量(kg)	17.14	0.35	13.99	1.07	3.63	0.48	2.26	38.91	
混 凝 土										
混凝土强度等级 C25 体 积(m <sup>3</sup> ) 0.34 重 量(t) 0.85										

注：表内钢材未包括M-1、M-1材料用量见第49页。

### 钢筋明细表

名称	骨架	编号	简图	规格 (mm)	长度 (mm)	数量	共长 (m)
DB80-3S	W-1	1		$\Phi^R 5$	780	32	24.96
		2		$\Phi^R 5$	4830	6	28.98
		3		$\Phi 6$	780	2	1.56
	G-1 (2片)	4		$\Phi 16$	4830	2	9.66
		5		$\Phi^R 5$	4830	2	9.66
		6		$\Phi^R 5$	230	52	11.96
		7		$\Phi 10$	650	4	2.60
		8		$\Phi 10$	820	4	3.28
		9		$\Phi 14$	100	4	0.40
		10			150	4	0.60
	G-2 (2片)	11		$\Phi 8$	1360	2	2.72
		12		$\Phi^R 5$	1360	2	2.72
		13		$\Phi^R 5$	180	18	3.24

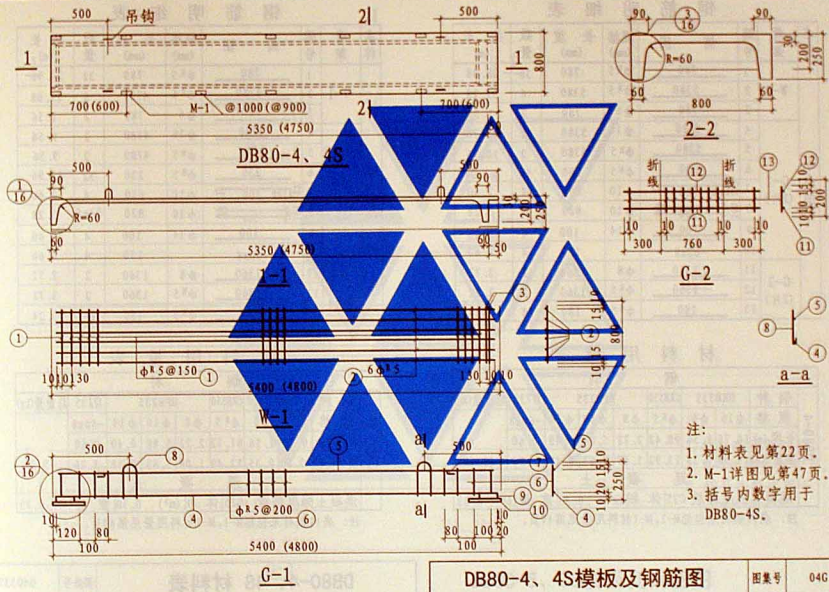
### 材料用量表

DB80-3S	钢 材									
	钢 种	HRB335	CRB550	HPB235			Q235	总重量		
	规 格	$\Phi 16$	$\Phi 6$	$\Phi^R 5$	$\Phi 8$	$\Phi 10$	$\Phi 14$	-60x8		
	长度(m)	9.66	1.56	81.52	2.72	5.88	0.40	0.60		
	重量(kg)	15.24	0.35	12.55	1.07	3.63	0.48	2.26	35.58	
混 凝 土										
混凝土强度等级 C25 体 积(m <sup>3</sup> ) 0.30 重 量(t) 0.75										

注：表内钢材未包括M-1、M-1材料用量见第49页。

### DB80-3、3S 材料表

审核 刘增乾	校对 刘铁群	设计 卜淑英	图集号 04G337
页 20			



注:

1. 材料表见第22页。
2. M-1详图见第47页。
3. 括号内数字用于 DB80-4S。

DB80-4、4S模板及钢筋图

图集号

04G337

审核 刘增乾

校对 刘铁群

设计 卜淑英

卜淑英

页

21

### 钢筋明细表

名称	骨架	编号	简图	规格 (mm)	长度 (mm)	数量	共长 (m)
DB80-4	W-1	1		ΦR5	780	36	28.08
		2		ΦR5	5380	6	32.28
		3		Φ6	780	2	1.56
	G-1 (2片)	4		Φ16	5380	2	10.76
		5		ΦR5	5380	2	10.76
		6		ΦR5	230	58	13.34
		7		Φ10	650	4	2.60
		8		Φ10	820	4	3.28
		9		Φ14	100	4	0.40
		10			150	4	0.60
	G-2 (2片)	11		Φ8	1360	2	2.72
		12		ΦR5	1360	2	2.72
		13		ΦR5	180	18	3.24

### 材料用量表

DB80-4	钢 材								
	钢 种	HRB335		CRB550		HPB235		Q235	总重量(kg)
	规 格	Φ16	Φ6	Φ8	Φ8	Φ10	Φ14	-60x8	
	长度(m)	10.76	1.56	90.42	2.72	5.88	0.40	0.60	
	重量(kg)	16.98	0.35	13.92	1.07	3.63	0.48	2.26	38.69
	混 凝 土								
混凝土强度等级 C25 体 积(m³) 0.33 重 量(t) 0.83									

注：表内钢材未包括M-1、M-1材料用量见第49页。

### 钢筋明细表

名称	骨架	编号	简图	规格 (mm)	长度 (mm)	数量	共长 (m)
DB80-4S	W-1	1		ΦR5	780	32	24.96
		2		ΦR5	4780	6	28.68
		3		Φ6	780	2	1.56
	G-1 (2片)	4		Φ16	4780	2	9.56
		5		ΦR5	4780	2	9.56
		6		ΦR5	230	52	11.96
		7		Φ10	650	4	2.60
		8		Φ10	820	4	3.28
		9		Φ14	100	4	0.40
		10			150	4	0.60
	G-2 (2片)	11		Φ8	1360	2	2.72
		12		ΦR5	1360	2	2.72
		13		ΦR5	180	18	3.24

### 材料用量表

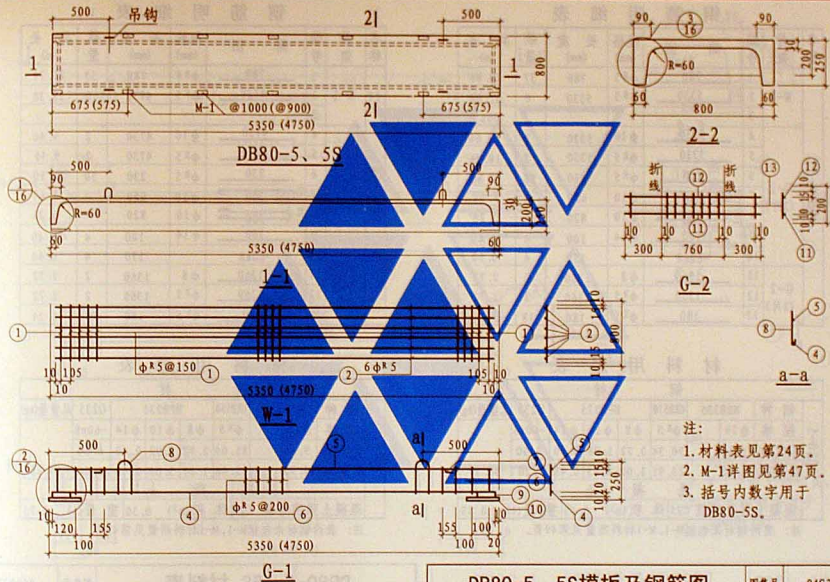
钢 材									
DB80-4S	钢 种	HRB335	CRB550	HPB235			Q235	总重量(kg)	
	规 格	Φ16	Φ6	Φ8	Φ8	Φ10	Φ14	-60x8	
	长度(m)	9.56	1.56	81.12	2.72	5.88	0.40	0.60	
	重量(kg)	15.09	0.35	12.49	1.08	3.63	0.48	2.26	
	35.37								
混 凝 土									
混凝土强度等级		C25	体 积(m³)		0.30	重 量(t)		0.75	

注：表内钢材未包括M-1、M-1材料用量见第49页。

### DB80-4、4S 材料表

图集号	04G337
审核 刘增彪 校对 刘铁群 设计 卜淑英 卜淑英	页 22





注:

1. 材料表见第24页。
2. M-1详图见第47页。
3. 括号内数字用于 DB80-5S。

DB80-5、5S模板及钢筋图

图集号

04G337

审核: 刘增乾 设计: 卜淑英

页

23

### 钢筋明细表

名称	骨架	编号	简图	规格 (mm)	长度 (mm)	数量	共长 (m)
DB80-5	W-1	1		ΦR5	780	37	28.86
		2		ΦR5	5330	6	31.98
		3					
	G-1 (2片)	4		Φ16	5330	2	10.66
		5		ΦR5	5330	2	10.66
		6		ΦR5	230	56	12.88
		7		Φ10	650	4	2.60
		8		Φ10	820	4	3.28
		9		Φ14	100	4	0.40
		10			150	4	0.60
	G-2 (2片)	11		Φ8	1360	2	2.72
		12		ΦR5	1360	2	2.72
		13		ΦR5	180	18	3.24

### 材料用量表

钢 材									
DB80-5	钢 种	HRB335	CRB550	HPB235			Q235	总重量(kg)	
	规 格	Φ 16	Φ 8	Φ 8	Φ 10	Φ 14	-60x8		
	长度 (m)	10.66	90.34	2.72	5.88	0.40	0.60	38.17	
	重量 (kg)	16.82	13.91	1.08	3.63	0.48	2.26		
	混 凝 土								
混凝土强度等级 C25 体 积 (m³) 0.33 重 量 (t) 0.83									

注：表内钢材未包括M-1、M-1材料用量见第49页。

### 钢筋明细表

名称	骨架	编号	简图	规格 (mm)	长度 (mm)	数量	共长 (m)
DB80-5S	W-1	1		ΦR5	780	33	25.74
		2		ΦR5	4730	6	28.38
		3					
	G-1 (2片)	4		Φ16	4730	2	9.46
		5		ΦR5	4730	2	9.46
		6		ΦR5	230	50	11.50
		7		Φ10	650	4	2.60
		8		Φ10	820	4	3.28
		9		Φ14	100	4	0.40
		10			150	4	0.60
	G-2 (2片)	11		Φ8	1360	2	2.72
		12		ΦR5	1360	2	2.72
		13		ΦR5	180	18	3.24

### 材料用量表

DB80-5	钢 材								
	钢 种	HRB335	CRB550	HPB235			Q235	总重量(kg)	
	规 格	Φ16	Φ8.5	Φ8	Φ10	Φ14	-60x8		
	长度(m)	9.46	81.04	2.72	5.92	0.40	0.60	34.85	
	重量(kg)	14.93	12.48	1.07	3.65	0.48	2.26		
	混 凝 土								
混凝土强度等级		C25	体 积(m³)		0.30	重 量(t)		0.75	

注：表内钢材未包括M-1、M-1材料用量见第49页。

### DB80-5、5S 材料表

图集号 04G337

审核 刘增魁 校对 刘群峰 设计 卜淑英 页 24



### 钢筋明细表

名称	骨架	编号	简图	规格 (mm)	长度 (mm)	数量	共长 (m)
DB60-1	W-2	1		Φ8.5	580	37	21.46
		2		Φ8.5	5530	4	22.12
		3		Φ6	580	2	1.16
	G-3 (2片)	4		Φ14	5530	2	11.06
		5		Φ8.5	5530	2	11.06
		6		Φ8.5	230	58	13.34
		7		Φ10	650	4	2.60
		8		Φ10	820	4	3.28
		9		Φ14	100	4	0.40
		10			150	4	0.60
	G-4 (2片)	11		Φ8	1160	2	2.32
		12		Φ8.5	1160	2	2.32
		13		Φ8.5	180	14	2.52

### 材料用量表

钢 材									
DB60-1	钢 种	HRB335		CRB550		HPB235		Q235	总重量(kg)
	规格	Φ14	Φ6	Φ8.5	Φ8	Φ10	Φ14	-60x8	
	长度(m)	11.06	1.16	72.82	2.32	5.88	0.40	0.60	
	重量(kg)	13.36	0.26	11.21	0.92	3.63	0.48	2.26	32.12
混 凝 土									
混凝土强度等级 C25 体 积(m³) 0.29 重 量(t) 0.73									

注: 表内钢材未包括M-1, M-1材料用量见第49页。

### 钢筋明细表

名称	骨架	编号	简图	规格 (mm)	长度 (mm)	数量	共长 (m)
DB60-1S	W-2	1		Φ8.5	580	33	19.14
		2		Φ8.5	4930	4	19.72
		3		Φ6	580	2	1.16
	G-3 (2片)	4		Φ14	4930	2	9.86
		5		Φ8.5	4930	2	9.86
		6		Φ8.5	230	52	11.96
		7		Φ10	650	4	2.60
		8		Φ10	820	4	3.28
		9		Φ14	100	4	0.40
		10			150	4	0.60
	G-4 (2片)	11		Φ8	1160	2	2.32
		12		Φ8.5	1160	2	2.32
		13		Φ8.5	180	14	2.52

### 材料用量表

钢 材									
DB60-1S	钢 种	HRB335		CRB550		HPB235		Q235	总重量(kg)
	规格	Φ14	Φ6	Φ8.5	Φ8	Φ10	Φ14	-60x8	
	长度(m)	9.86	1.16	65.52	2.32	5.88	0.40	0.60	
	重量(kg)	11.91	0.26	10.09	0.92	3.63	0.48	2.26	29.55
混 凝 土									
混凝土强度等级 C25 体 积(m³) 0.27 重 量(t) 0.68									

注: 表内钢材未包括M-1, M-1材料用量见第49页。

### DB60-1、1S 材料表

审核: 刘增魁 校对: 刘铁群 设计: 卜淑英 卜淑英 图集号: 04G337 页: 26





钢筋明细表

名称	骨架	编号	简图	规格 (mm)	长度 (mm)	数量	共长 (m)
DB60-2	W-2	1		ΦR5	580	37	21.46
		2		ΦR5	5480	4	21.92
		3		Φ6	580	2	1.16
	G-3 (2片)	4		Φ14	5480	2	10.96
		5		ΦR5	5480	2	10.96
		6		ΦR5	230	58	13.34
		7		Φ10	650	4	2.60
		8		Φ10	820	4	3.28
		9		Φ14	100	4	0.40
		10			150	4	0.60
	G-4 (2片)	11		Φ8	1160	2	2.32
		12		ΦR5	1160	2	2.32
		13		ΦR5	180	14	2.52

材料用量表

钢 材									
DB60-2	钢 种	HRB335		CRB550		HPB235		Q235	总重量(kg)
	规 格	Φ 14	Φ 6	Φ R 5	Φ 8	Φ 10	Φ 14	-60x8	
	长度 (m)	10.96	1.16	72.52	2.32	5.88	0.40	0.60	
	重量(kg)	13.24	0.26	11.17	0.92	3.63	0.48	2.26	
									31.96
混 凝 土									
混凝土强度等级 C25 体 积(m³) 0.29 重 量(t) 0.73									

注：表内钢材未包括M-1、M-1材料用量见第49页。

钢筋明细表

名称	骨架	编号	简图	规格 (mm)	长度 (mm)	数量	共长 (m)
DB60-2S	W-2	1		ΦR5	580	33	19.14
		2		ΦR5	4880	4	19.52
		3		Φ6	580	2	1.16
	G-3 (2片)	4		Φ14	4880	2	9.76
		5		ΦR5	4880	2	9.76
		6		ΦR5	230	52	11.96
		7		Φ10	650	4	2.60
		8		Φ10	820	4	3.28
		9		Φ14	100	4	0.40
		10			150	4	0.60
	G-4 (2片)	11		Φ8	1160	2	2.32
		12		ΦR5	1160	2	2.32
		13		ΦR5	180	14	2.52

材料用量表

钢 材												
DB60-2S	钢 种	HRB335	CRB550	HPB235			Q235	总重量(kg)				
	规 格	Φ14	Φ6	ΦR 5	Φ8	Φ10	Φ14			-60x8		
	长度(m)	9.76	1.16	65.22	2.32	5.88	0.40	0.60				
	重量(kg)	11.79	0.26	10.04	0.92	3.62	0.48	2.26	29.38			
	混 凝 土											
混凝土强度等级 C25									体 积(m³)	0.27	重 量(t)	0.68

注：表内钢材未包括M-1、M-1材料用量见第49页。

DB60-2、2S 材料表

图集号 04G337

审核 刘增彪 校对 刘铁群 设计 卜淑英

页 28



### 钢筋明细表

名称	骨架	编号	简图	规格 (mm)	长度 (mm)	数量	共长 (m)
DB60-3	W-2	1		$\phi^R 5$	580	36	20.88
		2		$\phi^R 5$	5430	4	21.72
		3		$\phi 6$	580	2	1.16
	G-3 (2片)	4		$\phi 14$	5430	2	10.86
		5		$\phi^R 5$	5430	2	10.86
		6		$\phi^R 5$	230	58	13.34
		7		$\phi 10$	650	4	2.60
		8		$\phi 10$	820	4	3.28
		9		$\phi 14$	100	4	0.40
		10			150	4	0.60
	G-4 (2片)	11		$\phi 8$	1160	2	2.32
		12		$\phi^R 5$	1160	2	2.32
		13		$\phi^R 5$	180	14	2.52

### 材料用量表

DB60-3	钢 材									
	钢 种	HRB335	CRB550	HPB235			Q235	总重量(kg)		
	规 格	$\phi 14$	$\phi 6$	$\phi^R 5$	$\phi 8$	$\phi 10$	$\phi 14$	-60x8		
	长度(m)	10.86	1.16	71.64	2.32	5.88	0.40	0.60		
	重量(kg)	13.12	0.26	11.03	0.92	3.63	0.48	2.26	31.70	
混 凝 土										
混凝土强度等级 C25 体 积(m <sup>3</sup> ) 0.29 重 量(t) 0.73										

注：表内钢材未包括M-1、M-1材料用量见第49页。

### 钢筋明细表

名称	骨架	编号	简图	规格 (mm)	长度 (mm)	数量	共长 (m)
DB60-3S	W-2	1		$\phi^R 5$	580	32	18.56
		2		$\phi^R 5$	4830	4	19.32
		3		$\phi 6$	580	2	1.16
	G-3 (2片)	4		$\phi 14$	4830	2	9.66
		5		$\phi^R 5$	4830	2	9.66
		6		$\phi^R 5$	230	52	11.96
		7		$\phi 10$	650	4	2.60
		8		$\phi 10$	820	4	3.28
		9		$\phi 14$	100	4	0.40
		10			150	4	0.60
	G-4 (2片)	11		$\phi 8$	1160	2	2.32
		12		$\phi^R 5$	1160	2	2.32
		13		$\phi^R 5$	180	14	2.52

### 材料用量表

DB60-3S	钢 材									
	钢 种	HRB335	CRB550	HPB235			Q235	总重量(kg)		
	规 格	$\phi 14$	$\phi 6$	$\phi^R 5$	$\phi 8$	$\phi 10$	$\phi 14$	-60x8		
	长度(m)	9.66	1.16	64.34	2.32	5.88	0.40	0.60		
	重量(kg)	11.67	0.26	9.91	0.92	3.63	0.48	2.26	29.13	
混 凝 土										
混凝土强度等级 C25 体 积(m <sup>3</sup> ) 0.26 重 量(t) 0.65										

注：表内钢材未包括M-1、M-1材料用量见第49页。

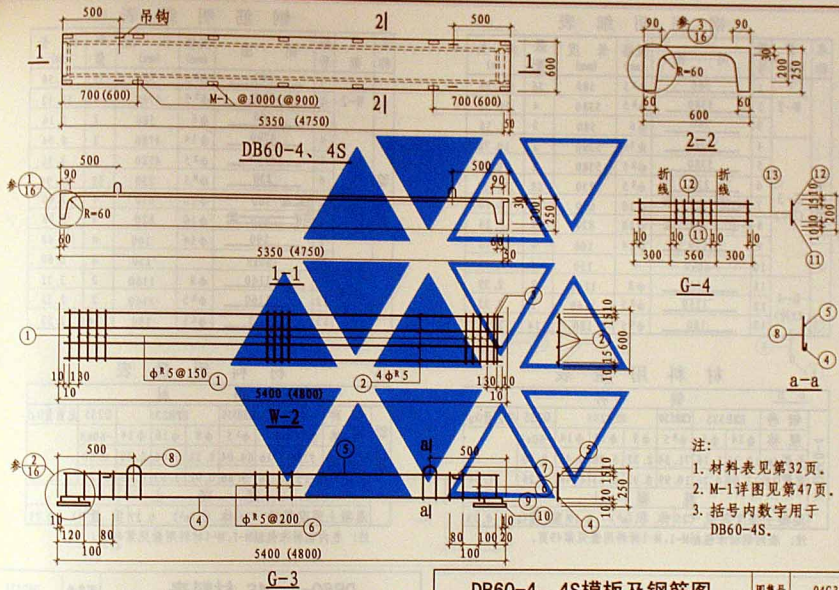
DB60-3、3S 材料表

图集号 04G337

审核 刘增乾 校对 刘铁群 设计 卜淑英 卜淑英

页 30





### 钢筋明细表

名称	骨架	编号	简图	规格 (mm)	长度 (mm)	数量	共长 (m)
DB60-4	W-2	1		ΦR5	580	36	20.88
		2		ΦR5	5380	4	21.52
		3		Φ6	580	2	1.16
	G-3 (2片)	4		Φ14	5380	2	10.76
		5		ΦR5	5380	2	10.76
		6		ΦR5	230	58	13.34
		7		Φ10	650	4	2.60
		8		Φ10	820	4	3.28
		9		Φ14	100	4	0.40
		10			150	4	0.60
	G-4 (2片)	11		Φ8	1160	2	2.32
		12		ΦR5	1160	2	2.32
		13		ΦR5	180	14	2.52

### 材料用量表

钢 材									
DB60-4	钢 种	HRB335		CRB550		HPB235		Q235	总重量(kg)
	规 格	Φ 14	Φ 6	Φ * 5	Φ 8	Φ 10	Φ 14	-60x8	
	长度 (m)	10.76	1.16	71.34	2.32	5.88	0.40	0.60	
	重量(kg)	13.00	0.26	10.99	0.92	3.63	0.48	2.26	
	31.54								
混 凝 土									
混凝土强度等级 C25 体 积(m³) 0.29 重 量(t) 0.73									

注：表内钢材未包括M-1、M-1材料用量见第49页。

### 钢筋明细表

名称	骨架	编号	简图	规格 (mm)	长度 (mm)	数量	共长 (m)
DB60-4S	W-2	1		ΦR5	580	32	18.56
		2		ΦR5	4780	4	19.12
		3		Φ6	580	2	1.16
	G-3 (2片)	4		Φ14	4780	2	9.56
		5		ΦR5	4780	2	9.56
		6		ΦR5	230	52	11.96
		7		Φ10	650	4	2.60
		8		Φ10	820	4	3.28
		9		Φ14	100	4	0.40
		10			150	4	0.60
	G-4 (2片)	11		Φ8	1160	2	2.32
		12		ΦR5	1160	2	2.32
		13		ΦR5	180	14	2.52

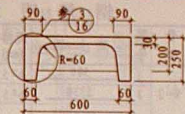
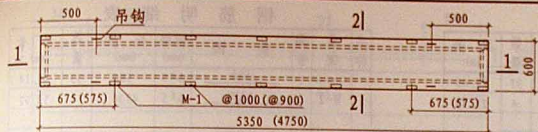
### 材料用量表

钢 材									
DB60-4S	钢 种	HRB335		CRB550		HPB235		Q235	总重量(kg)
	规 格	Φ 14	Φ 6	Φ R 5	Φ 8	Φ 10	Φ 14	-60x8	
	长度 (m)	9.56	1.16	64.04	2.32	5.88	0.40	0.60	
	重量(kg)	11.55	0.26	9.86	0.92	3.63	0.48	2.26	
	28.93								
混 凝 土									
混凝土强度等级 C25 体 积(m³) 0.27 重 量(t) 0.73									

注：表内钢材未包括M-1、M-1材料用量见第49页。

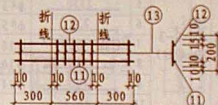
### DB60-4、4S 材料表

图集号	04G337
审核 刘增乾 校对 刘铁群 设计 卜淑英 1-1	页 32



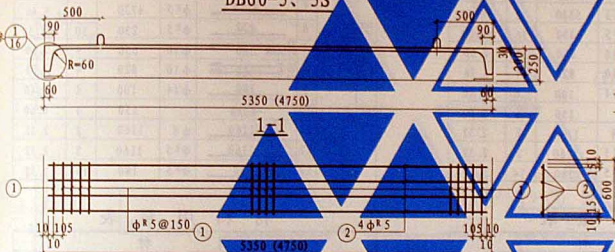
DB60-5、5S

2-2



G-4

1-1



2-2



a-a

G-3

注:

1. 材料表见第34页。
2. M-1详图见第47页。
3. 括号内数字用于DB60-5S。

DB60-5、5S模板及钢筋图

图集号 04G337

审核 刘增乾 校对 刘铁群 设计 卜淑英 卜淑英 页 33

### 钢筋明细表

名称	骨架	编号	简图	规格 (mm)	长度 (mm)	数量	共长 (m)
DB60-5	W-2	1	580	Φ8.5	580	37	21.46
		2	5330	Φ8.5	5330	4	21.32
	G-3 (2片)	4	5330	Φ14	5330	2	10.66
		5	5330	Φ8.5	5330	2	10.66
		6	230	Φ8.5	230	56	12.88
		7	100 300	Φ10	650	4	2.60
		8	100 300	Φ10	820	4	3.28
		9	100	Φ14	100	4	0.40
		10	-60x8		150	4	0.60
	G-4 (2片)	11	1160	Φ8	1160	2	2.32
		12	1160	Φ8.5	1160	2	2.32
		13	180	Φ8.5	180	14	2.52

### 材料用量表

钢 材									
DB60-5	钢 种	HRB335	CRB550	HPB235			Q235	总重量(kg)	
	规 格	Φ 14	Φ 8.5	Φ 8	Φ 10	Φ 14	-60x8		
	长度 (m)	10.66	71.16	2.32	5.88	0.40	0.60		
	重量(kg)	12.88	10.96	0.92	3.63	0.48	2.26	31.13	
	混 凝 土								
混凝土强度等级 C25 体 积(m³) 0.28 重 量(t) 0.70									

注：表内钢材未包括M-1, M-1材料用量见第49页。

### 钢筋明细表

名称	骨架	编号	简图	规格 (mm)	长度 (mm)	数量	共长 (m)
DB60-5S	W-2	1	580	Φ8.5	580	33	19.14
		2	4730	Φ8.5	4730	4	18.92
	G-3 (2片)	4	4730	Φ14	4730	2	9.46
		5	4730	Φ8.5	4730	2	9.46
		6	230	Φ8.5	230	50	11.50
		7	100 300	Φ10	650	4	2.60
		8	100 300	Φ10	820	4	3.28
		9	100	Φ14	100	4	0.40
		10	-60x8		150	4	0.60
	G-4 (2片)	11	1160	Φ8	1160	2	2.32
		12	1160	Φ8.5	1160	2	2.32
		13	180	Φ8.5	180	14	2.52

### 材料用量表

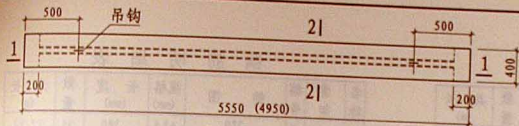
钢 材									
DB60-5S	钢 种	HRB335	CRB550	HPB235			Q235	总重量(kg)	
	规 格	Φ14	Φ8.5	Φ8	Φ10	Φ14	-60x8		
	长度(m)	9.46	63.86	2.32	5.88	0.40	0.60		
	重量(kg)	11.43	9.83	0.92	3.63	0.48	2.26	28.55	
	混 凝 土								
混凝土强度等级 C25 体 积(m³) 0.26 重 量(t) 0.65									

注：表内钢材未包括M-1, M-1材料用量见第49页。

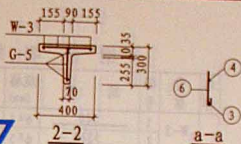
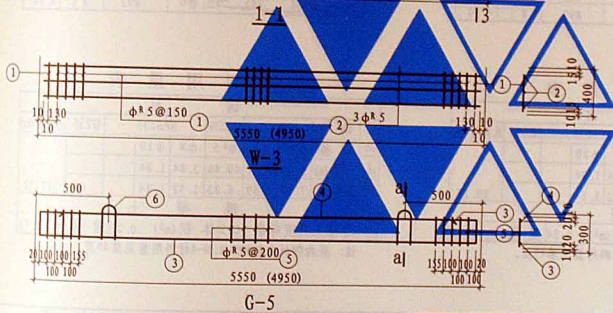
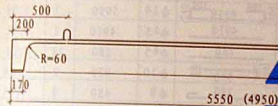
### DB60-5、5S 材料表

审核 刘增乾	校对 刘铁群	设计 卜淑英	图 集 号	04G337
			页	34

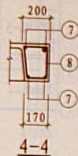
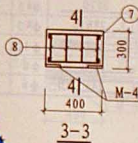




DB40-1、1S



a-a



注:

1. 材料表见第36页。
2. M-4详图见第49页。
3. 括号内数字用于DB40-1S。
4. W-3中①号筋上面保护层为10。

### DB40-1、1S模板及钢筋图

图集号	
-----	--

04G337

审核 刘增乾 校对 刘铁群 设计 卜淑英

五

35

### 钢筋明细表

名称	骨架	编号	简图	规格 (mm)	长度 (mm)	数量	共长 (m)
DB40-1	W-3	1		Φ8.5	380	38	14.44
		2		Φ8.5	5530	3	16.59
	G-5	3		Φ14	6590	1	6.59
		4		Φ8.5	5510	1	5.51
		5		Φ8.5	280	31	8.68
		6		Φ10	920	2	1.84
		7		Φ8	480	8	3.84
		8		Φ6	892	8	14.00

### 钢筋明细表

名称	骨架	编号	简图	规格 (mm)	长度 (mm)	数量	共长 (m)
DB40-1S	W-3	1		Φ8.5	380	34	12.92
		2		Φ8.5	4930	3	14.79
	G-5	3		Φ14	5990	1	5.99
		4		Φ8.5	4910	1	4.91
		5		Φ8.5	280	28	7.84
		6		Φ10	920	2	1.84
		7		Φ8	480	8	3.84
		8		Φ6	892	8	14.00

### 材料用量表

		钢 材						总重量(kg)
DB40-1	钢种	HRB335	CRB550	HPB235		Q235		
	规格	Φ14	Φ6	Φ8.5	Φ8	Φ10		
	长度(m)	6.59	7.14	45.22	3.84	1.84		
	重量(kg)	7.96	1.59	6.96	1.52	1.14		19.17
混 凝 土								
混凝土强度等级 C25 体 积(m³) 0.24 重 量(t) 0.60								

注：表内钢材未包括M-4、M-4材料用量见第49页。

### 材料用量表

		钢 材						总重量(kg)
DB40-1S	钢种	HRB335	CRB550	HPB235		Q235		
	规格	Φ14	Φ6	Φ8.5	Φ8	Φ10		
	长度(m)	5.99	7.14	40.46	3.84	1.84		
	重量(kg)	7.24	1.59	6.23	1.52	1.14		17.72
混 凝 土								
混凝土强度等级 C25 体 积(m³) 0.22 重 量(t) 0.55								

注：表内钢材未包括M-4、M-4材料用量见第49页。

### DB40-1、1S 材料表

审核	刘增乾	校对	刘铁群	设计	李淑英	卜江华	图集号	04G337
页								36



### 钢筋明细表

名称	骨架	编号	简图	规格 (mm)	长度 (mm)	数量	共长 (m)
DB40-2	W-3	1		φR5	380	38	14.44
		2		φR5	5480	3	16.44
	G-5	3		φ14	6540	1	6.54
		4		φR5	5460	1	5.46
		5		φR5	280	31	8.68
		6		φ10	920	2	1.84
		7		φ8	480	8	3.84
		8		φ6	892	8	7.14

### 材料用量表

DB40-2	钢 材									
	钢 种	HRB335		CRB550		HPB235		Q235	总重量(kg)	
	规 格	Φ14	Φ6	Φ8.5	Φ8	Φ10				
	长度 (m)	6.54	7.14	45.02	3.84	1.84				
	重量(kg)	7.90	1.59	6.93	1.52	1.14				
	19.08									
混 凝 土										
混凝土强度等级 C25 体 积(m³) 0.24 重 量(t) 0.60										

注：表内钢材未包括M-4, M-4材料用量见第49页。

### 钢筋明细表

名称	骨架	编号	简图	规格 (mm)	长度 (mm)	数量	共长 (m)
DB40-2S	W-3	1		φR5	380	34	12.92
		2		φR5	4880	3	14.64
	G-5	3		φ14	5940	1	5.94
		4		φR5	4860	1	4.86
		5		φR5	280	28	7.84
		6		φ10	920	2	1.84
		7		φ8	480	8	3.84
		8		φ6	892	8	7.14

### 材料用量表

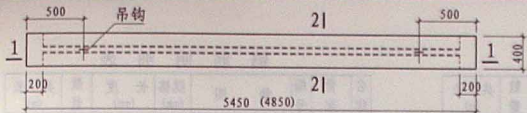
DB40-2S	钢 材								总重量(kg)		
	钢 种	HRB335		CRB550		HPB235		Q235			
	规 格	Φ14	Φ6	Φ8	Φ8	Φ10					
	长度 (m)	5.94	7.14	40.26	3.84	1.84					
	重量(kg)	7.18	1.59	6.20	1.52	1.14					
	17.63										
混 凝 土											
混凝土强度等级 C25								体 积(m³)	0.22	重 量(t)	0.55

注：表内钢材未包括M-4, M-4材料用量见第49页。

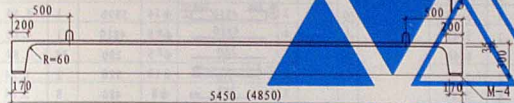
### DB40-2、2S 材料表

审核 刘增乾	校对 刘铁群	设计 卜淑英	图集号	04G337
			页	38





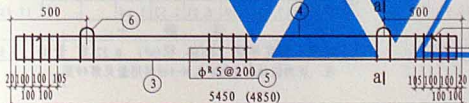
DB40-3、3S



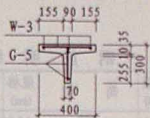
1-1



W-3



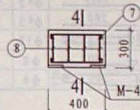
G-5



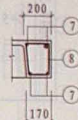
2-2



a-a



3-3



4-4

注:

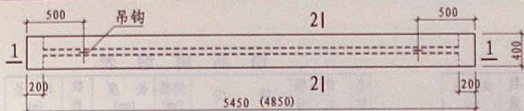
1. 材料表见第40页。
2. M-4详图见第49页。
3. 括号内数字用于 DB40-3S。
4. W-3中①号筋上面保护层为10。

DB40-3、3S模板及钢筋图

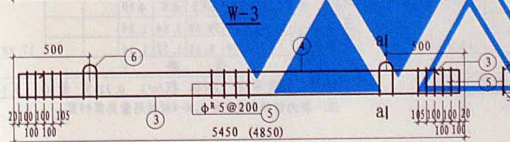
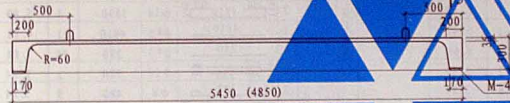
图集号 04G337

审核 刘增彪 校对 刘铁群 设计 卜淑英

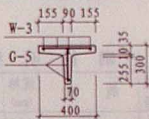
页 39



DB40-3、3S



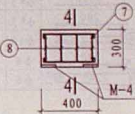
G-5



2-2



a-a



3-3



4-4

注:

1. 材料表见第40页。
2. M-4详图见第49页。
3. 括号内数字用于 DB40-3S。
4. W-3中①号筋上面保护层为10。

DB40-3、3S模板及钢筋图

图集号

04G337

审核:刘增乾 设计:卜淑英

页 39

### 钢筋明细表

名称	骨架	编号	简图	规格 (mm)	长度 (mm)	数量	共长 (m)
DB40-3	W-3	1		Φ8.5	380	37	14.06
		2		Φ8.5	5430	3	16.29
	G-5	3		Φ14	6490	1	6.49
		4		Φ8.5	5410	1	5.41
		5		Φ8.5	280	31	8.68
		6		Φ10	920	2	1.84
		7		Φ8	480	8	3.84
		8		Φ6	892	8	7.14

### 材料用量表

钢 材									
DB40-3	钢 种	HRB335		CRB550		HPB235		Q235	总重量(kg)
	规 格	Φ14	Φ6	Φ8.5	Φ8	Φ10			
	长度 (m)	6.49	7.14	44.44	3.84	1.84			
	重量(kg)	7.84	1.59	6.84	1.52	1.14			18.93
混 凝 土									
混凝土强度等级 C25 体 积(m³) 0.24 重 量(t) 0.60									

注：表内钢材未包括M-4, M-4材料用量见第49页。

### 钢筋明细表

名称	骨架	编号	简图	规格 (mm)	长度 (mm)	数量	共长 (m)
DB40-3S	W-3	1		Φ8.5	380	33	12.54
		2		Φ8.5	4830	3	14.49
	G-5	3		Φ14	5890	1	5.89
		4		Φ8.5	4810	1	4.81
		5		Φ8.5	280	28	7.84
		6		Φ10	920	2	1.84
		7		Φ8	480	8	3.84
		8		Φ6	892	8	7.14

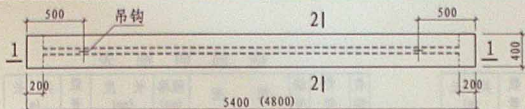
### 材料用量表

钢 材									
DB40-3S	钢 种	HRB335		CRB550		HPB235		Q235	总重量(kg)
	规 格	Φ14	Φ6	Φ8.5	Φ8	Φ10			
	长度 (m)	5.89	7.14	39.68	3.84	1.84			
	重量(kg)	7.12	1.59	6.11	1.52	1.14			17.48
混 凝 土									
混凝土强度等级 C25 体 积(m³) 0.22 重 量(t) 0.55									

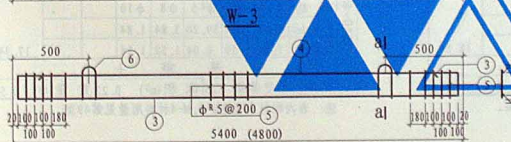
注：表内钢材未包括M-4, M-4材料用量见第49页。

### DB40-3、3S 材料表

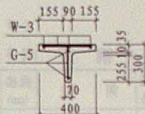
审核 刘增乾	校对 刘铁群	设计 卜淑英	页 40
--------	--------	--------	------



DB40-4、4S



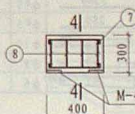
G-5



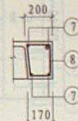
2-2



a-a



3-3



4-4

注:

1. 材料表见第42页。
2. M-4详图见第49页。
3. 括号内数字用于 DB40-4S。
4. W-3中①号筋上面保护层为10。

DB40-4、4S模板及钢筋图

图集号 04G337

审核 刘增乾 校对 刘铁群 设计 卜淑英 卜淑群

页 41



### 钢 筋 明 细 表

名称	骨架	编号	简 图	规格 (mm)	长 度 (mm)	数 量	共 长 (m)
DB40-4	W-3	1		φ8.5	380	37	14.06
		2		φ8.5	5380	3	16.14
	G-8	3		φ14	6440	1	6.44
		4		φ8.5	5360	1	5.36
		5		φ8.5	280	30	8.40
		6		φ10	920	2	1.84
		7		φ8	480	8	3.84
		8		φ6	892	8	7.14

### 钢 筋 明 细 表

名称	骨架	编号	简 图	规格 (mm)	长 度 (mm)	数 量	共 长 (m)
DB40-4S	W-3	1		φ8.5	380	33	12.54
		2		φ8.5	4780	3	14.34
	G-5	3		φ14	5840	1	5.84
		4		φ8.5	4760	1	4.76
		5		φ8.5	280	27	7.56
		6		φ10	920	2	1.84
		7		φ8	480	8	3.84
		8		φ6	892	8	7.14

### 材 料 用 量 表

钢 材									
DB40-4	钢 种	HRB335		CRB550		HPB235		Q235	总重量(kg)
	规 格	φ 14	φ 6	φ 8.5	φ 8	φ 10			
	长度 (m)	6.44	7.14	43.96	3.84	1.84			
	重量(kg)	7.78	1.59	6.77	1.52	1.14			
									18.80
混 凝 土									
混凝土强度等级 C25 体 积(m³) 0.23 重 量(t) 0.58									

注: 表内钢材未包括M-4, M-4材料用量见第49页。

### 材 料 用 量 表

钢 材									
DB40-4S	钢 种	HRB335		CRB550		HPB235		Q235	总重量(kg)
	规 格	φ14	φ6	φ8.5	φ8	φ10			
	长度 (m)	5.84	7.14	39.20	3.84	1.84			
	重量(kg)	7.05	1.59	6.04	1.52	1.14			
									17.34
混 凝 土									
混凝土强度等级 C25 体 积(m³) 0.22 重 量(t) 0.55									

注: 表内钢材未包括M-4, M-4材料用量见第49页。

### DB40-4、4S 材料表

DB40-4、4S 材料表							图集号	04G337
审核	刘增乾	设计	刘秋群	设计	卜淑英	卜淑英	页	42



### 钢筋明细表

名称	骨架	编号	简图	规格 (mm)	长度 (mm)	数量	共长 (m)
DB40-5	W-3	1		Φ <sup>R</sup> 5	380	37	14.06
		2		Φ <sup>R</sup> 5	5330	3	15.99
	G-5	3		Φ 14	6390	1	6.39
		4		Φ <sup>R</sup> 5	5310	1	5.31
		5		Φ <sup>R</sup> 5	280	30	8.40
		6		Φ 10	920	2	1.84
		7		Φ 8	480	8	3.84
		8		Φ 6	892	8	7.14

### 材料用量表

DB40-5	钢 材										总重量(kg)		
	钢 种	HRB335		CRB550		HPB235		Q235					
	规 格	Φ 14	Φ 6	Φ <sup>R</sup> 5	Φ 8	Φ 10							
	长度 (m)	6.39	7.14	43.76	3.84	1.84							
	重量(kg)	7.72	1.59	6.74	1.52	1.14			18.71				
	混 凝 土												
混凝土强度等级 C25										体 积(m <sup>3</sup> )	0.23	重 量(t)	0.58

注：表内钢材未包括M-4、M-4材料用量见第49页。

### 钢筋明细表

名称	骨架	编号	简图	规格 (mm)	长度 (mm)	数量	共长 (m)
DB40-5S	W-3	1		Φ <sup>R</sup> 5	380	33	12.54
		2		Φ <sup>R</sup> 5	4730	3	14.19
	G-5	3		Φ 14	5790	1	5.79
		4		Φ <sup>R</sup> 5	4710	1	4.71
		5		Φ <sup>R</sup> 5	280	27	7.56
		6		Φ 10	920	2	1.84
		7		Φ 8	480	8	3.84
		8		Φ 6	892	8	7.14

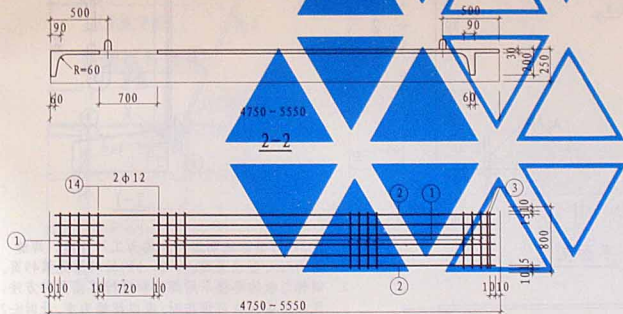
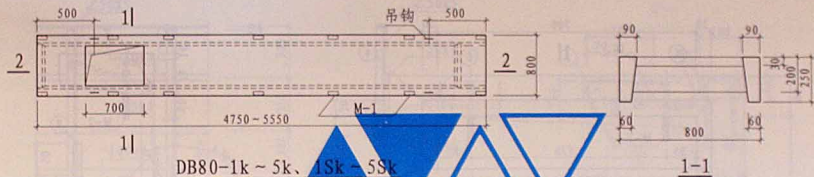
### 材料用量表

DB40-5S	钢 材										总重量(kg)
	钢 种	HRB335	CRB550	HPB235			Q235				
	规 格	Φ 14	Φ 6	Φ <sup>R</sup> 5	Φ 8	Φ 10					
	长度 (m)	5.79	7.14	39.00	3.84	1.84					
	重量(kg)	6.99	1.59	6.01	1.52	1.14		17.25			
	混 凝 土										
	混凝土强度等级 C25		体 积 (m <sup>3</sup> )		0.21	重 量 (t)		0.53			

注：表内钢材未包括M-4、M-4材料用量见第49页。

### DB40-5、5S 材料表

审核: 刘增乾	校对: 刘铁群	设计: 卜淑英	图集号	04G337
页	44			



注:

1. 人孔平面位置由车间设计者自行决定。
2. 人孔处埋件见第46页。
3. ⑭号钢筋未列入材料表内仅在板开人孔时用。
4. M-1详图见第47页。

DB80-1k~5k、1Sk~5Sk人孔板详图

图集号

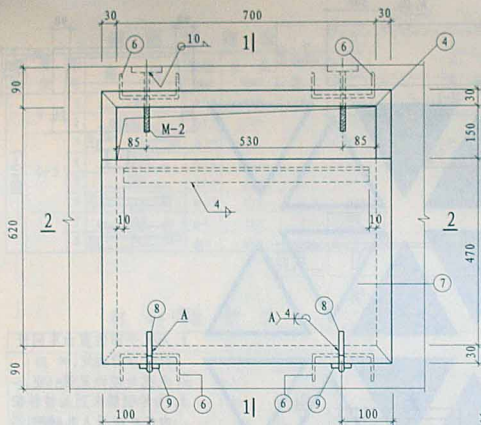
04G337

审核:刘增乾 校对:刘秋群 设计:卜淑英

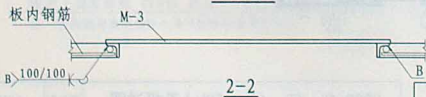
页

45

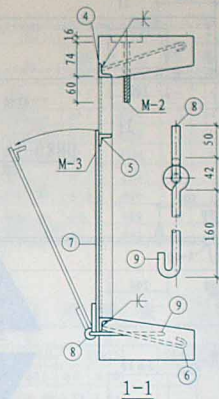




平面图



2-2



注:

1. M-3的焊缝除注明者外, 均为工厂焊缝, 焊缝高为4mm, 要求满焊。M-2、3的材料量见第49页。
2. 钢梯与板的连接采用焊接和螺栓连接两种方法, 凡施工条件许可焊接时, 应以焊接为主, 此时M-2可取消。

人孔钢盖板详图

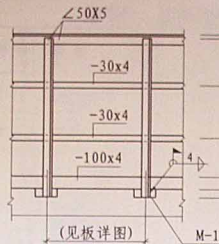
图集号

04G337

审核 刘增乾 校对 刘铁群 设计 卜淑英 详图

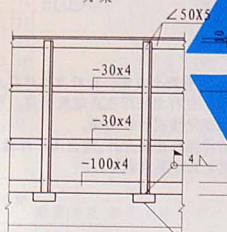
页

46



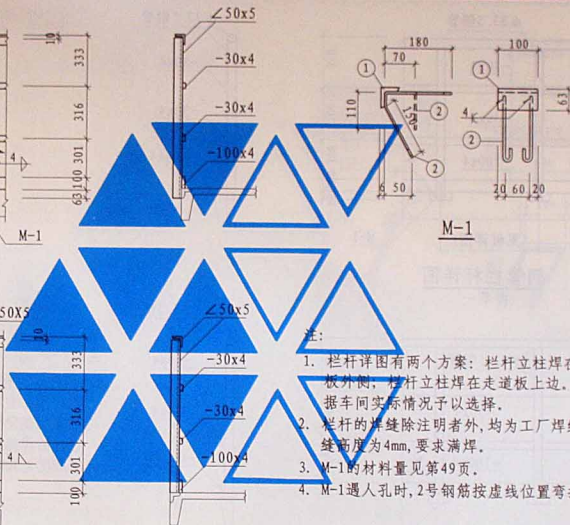
角钢栏杆详图

方案一



角钢栏杆详图

方案二



M-1

注:

1. 栏杆详图有两个方案: 栏杆立柱焊在走道板外侧; 栏杆立柱焊在走道板上边。可根据车间实际情况予以选择。
2. 栏杆的焊缝除注明者外, 均为工厂焊缝, 焊缝高度为4mm, 要求满焊。
3. M-1的材料量见第49页。
4. M-1遇人孔时, 2号钢筋按虚线位置弯折。

M-1 及角钢栏杆详图

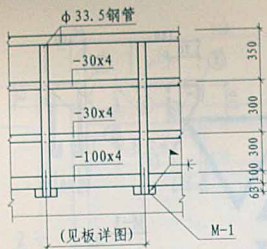
图集号

04G337

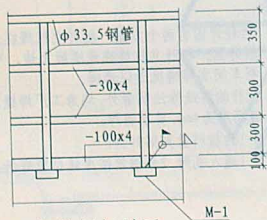
审核 刘增乾 校对 刘秋群 设计 卜淑英

页

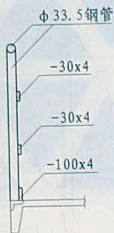
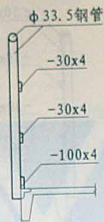
47



钢管栏杆详图  
方案一



钢管栏杆详图  
方案二



注:

1. 栏杆详图有两个方案: 栏杆立柱焊在走道板外侧; 栏杆立柱焊在走道板上边。可根据车间实际情况予以选择。
2. 栏杆的焊缝除注明者外, 均为工厂焊缝, 焊缝高度为4mm, 要求满焊。

钢管栏杆详图

图集号

04G337

审核: 刘增乾 校对: 刘秋群 设计: 卜淑英 卜淑英

页

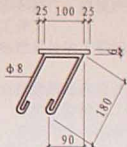
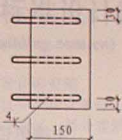
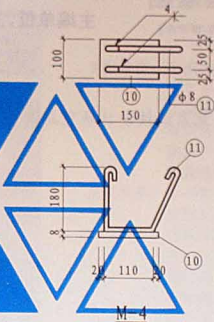
48

### 预埋件、连接件明细表

编号	零件号	简图	规格 (mm)	长度 (mm)	数量	重量(kg)		
						零件重	共重	总重量
M-1	1		∠63x6	100	1	0.57	0.57	0.95
	2		φ8	480	2	0.19	0.38	
M-2	3		φ20	134	1	0.34	0.34	1.59
	3a		-100x16	100	1	1.25	1.25	
M-3	4		∠30x4	2880	1	5.16	5.16	20.03
	5		∠30x4	680	1	1.21	1.21	
	6		φ8	700	4	0.28	1.12	
	7	花纹钢板	-500x4	760	1	11.93	11.93	
	8		φ10	120	2	0.07	0.14	
	9		φ10	340	2	0.21	0.42	
M-4	10		-100x8	150	1	0.94	0.94	1.40
	11		φ8	570	2	0.43	0.46	
LJ-1	12		∠125x80x12	840	1	5.40	5.40	16.34
	13		-60x10	100	2	0.47	0.44	
LJ-2	14		∠100x80x8	840	1	9.20	9.20	9.20
LJ-3	15		∠125x80x12	640	1	11.73	11.73	12.67
	13		-60x10	100	2	0.47	0.94	
LJ-4	16		∠125x80x12	440	1	8.07	8.07	9.01
	13		-60x10	100	2	0.47	0.94	

### 预埋件、连接件用量表

构件名称	M-1		M-4		LJ-1		LJ-3		LJ-4			
	数量	单重	数量	单重	数量	单重	数量	单重	数量	单重		
DB80	14	0.95			2	16.34						
DB60	14										2	12.67
DB40					4	1.40						



M-5

主：

1. M-1和M-2: 3详图见第46和47页。LJ-1、2、5、6 见第10、12、13页。表中②⑥号筋均设弯钩(见详图)。
2. M-4用于DB-40板。M-5的位置见第11页, 由于尺寸随柱变化而不同, 故未列入材料表。
3. 表中M-1的数量是按两边设栏杆考虑, 当仅一边设栏杆时, 数量减半。

M-4、5详图及预埋件、连接件表

M-4、5详图及预埋件、连接件表		图集号	04G337
审核	刘增乾	校对	刘群群
设计	卜淑英	制图	卜淑英
页	49		



主编单位、联系人及电话

主编单位

北京钢铁设计研究总院

卜淑英

010-83587027

主管单位、联系人及电话

中国建筑标准设计研究院

于本英

010-88361155-236