

GUOJI AJIANZHUBI A0ZHUNSHENJI 14S501-2

国家建筑标准设计图集

14S501-2

(替代 02S501-2、06MS201-7)

双 层 井 盖

中国建筑标准设计研究院

双层井盖

批准部门 中华人民共和国住房和城乡建设部 批准文号 建质函[2014]318号

主编单位 北京市市政工程设计研究总院有限公司 统一编号 GJBT-1308

实行日期 二〇一五年一月一日 图 集 号 14S501-2

主编单位负责人

胡志和

主编单位技术负责人

胡志和

技 术 审 定 人

胡志和

设 计 负 责 人

胡志和

目 录

目录	1
总说明	2
玻璃钢子盖	3
钢格栅子盖	4
木制保温子盖	5
球墨铸铁子盖支座	6
玻璃钢子盖安装示意图	7
保温子盖、钢格栅子盖安装示意图	8

目 录

图集号

14S501-2

审核

何彬

何彬

校对

田国伟

田国伟

设计

魏现昊

魏现昊

页

1

总 说 明

1 编制依据

本图集根据中华人民共和国住房和城乡建设部建质函[2013]86号“关于印发《2013年国家建筑标准设计编制工作计划》的通知”，对02S501-2(06MS201-7)《双层井盖》进行修编。

2 设计依据

《检查井盖》	GB/T 23858-2009
《球墨铸铁件》	GB/T 1348-2009
《纤维增强塑料用液体不饱和聚酯树脂》	GB/T 8237-2005
《钢格栅板及配套件 第1部分：钢格栅板》	YB/T 4001.1-2007

当依据的标准规范进行修订或有新的标准规范出版实施时，本图集与现行工程建设标准不符的内容、限制或淘汰的技术或产品，视为无效。工程技术人员在参考使用时，应注意加以区分，并应对本图集相关内容进行复核后选用。

3 适用范围

本图集适用于市政、建筑小区和厂区中地面荷载不大于城-A级、 $\phi 500 \sim \phi 900$ 有防护或保温要求的埋地给水排水管道工程附属构筑物井口和出入口等的双层井盖的选用和施工。

本图集是14S501-1《球墨铸铁单层井盖及踏步施工》的补充，应与之配套使用。

4 子盖种类及选用

4.1 本图集集中的子盖材料主要分为：玻璃纤维增强塑料（玻璃钢）子盖、木制子盖及钢格栅子盖。

4.2 玻璃钢子盖用于检查井盖有意外缺失风险时的预防性防护；木制子盖用于采暖室外计算温度低于 -20°C 时的给水管网井室保温；钢格栅子盖用于检查井维护检修时的临时防护。

4.3 玻璃纤维增强塑料（玻璃钢）及所用树脂的技术要求、试验检验方法均须满足《纤维增强塑料用液体不饱和聚酯树脂》GB/T 8237及其他相关标准的规定。

4.4 热浸镀锌钢格栅板的技术要求应符合《钢格栅板及配套件 第1部分：钢格栅板》YB/T 4001.1的规定。

4.5 球墨铸铁子盖支座材料：QT500-7。

5 可变荷载

子盖用于防护功能时，其产品试验荷载应不小于40kN，承载能力试验检测方法参照《检查井盖》GB/T 23858-2009检测方法执行。

6 加工要求

子盖用于防护功能时需根据用户具体要求进行加工，并参照《检查井盖》GB/T 23858-2009中井盖检测方法检测，检测合格产品出厂时应配有出厂合格证。

7 其他

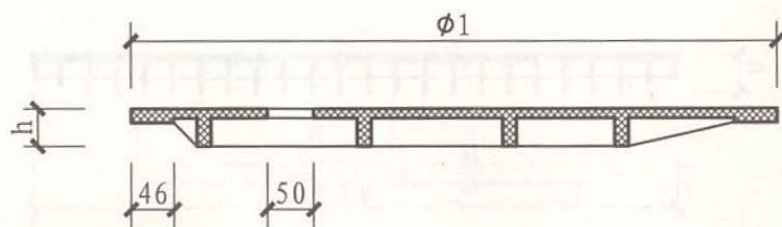
本图集中除注明外所注单位和尺寸均以毫米（mm）计。

总 说 明

图集号 14S501-2

审核 何彬 何彬 校对 田国伟 设计 魏现昊 魏现昊

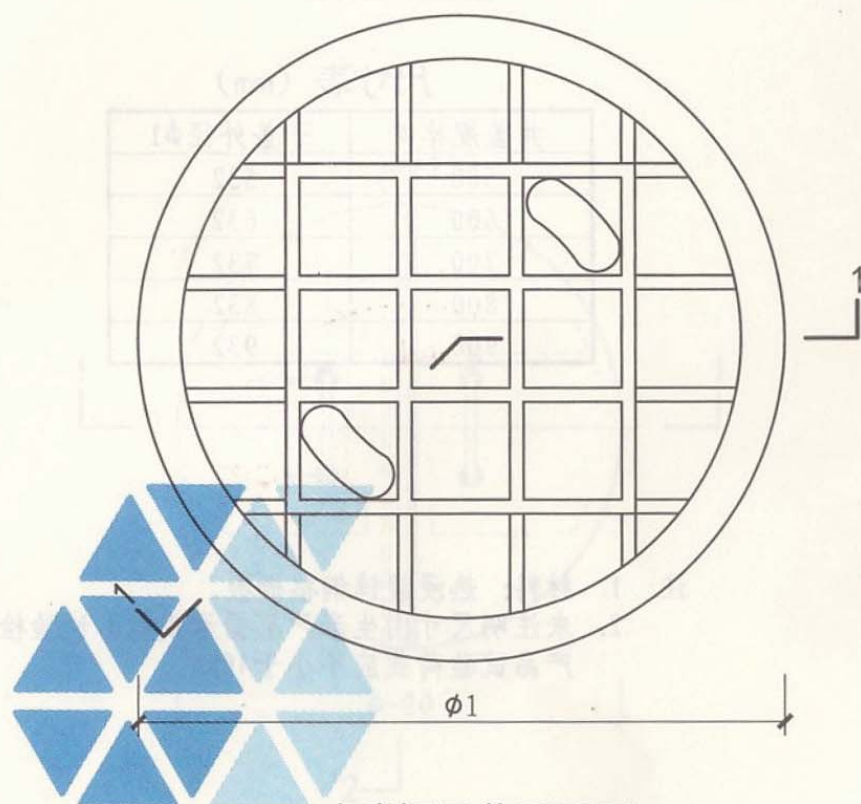
页 2



1-1剖面图

尺寸表 (mm)

井盖规格 ϕ	子盖外径 $\phi 1$
500	492
600	592
700	692
800	792
900	892

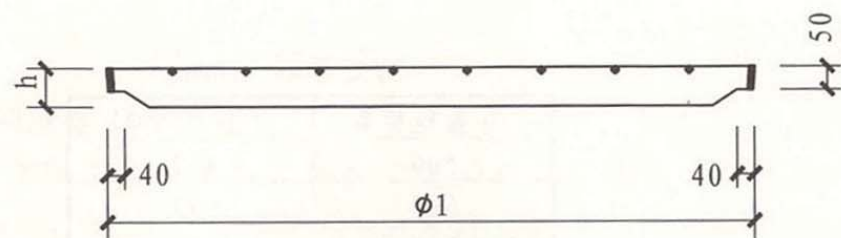


玻璃钢子盖平面图

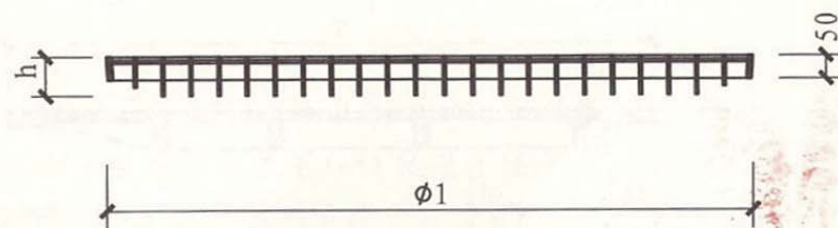
- 注: 1. 材料: 玻璃纤维增强塑料 (玻璃钢); 弯曲强度 $\geq 160\text{MPa}$, 弯曲弹性模量 $\geq 1.0 \times 10^4\text{MPa}$ 。
2. 未注明尺寸由生产厂家据承载能力试验检测确定, 产品试验荷载应不小于40kN。

玻璃钢子盖

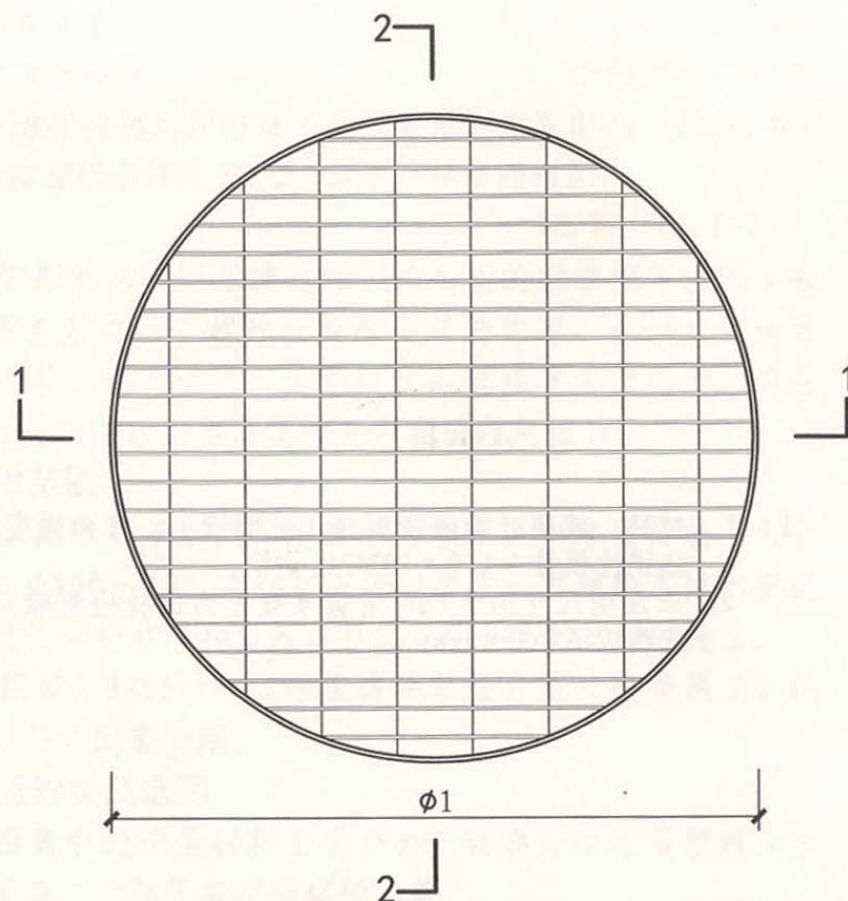
图集号 14S501-2



1-1剖面图



2-2剖面图



钢格栅子盖平面图

尺寸表 (mm)

井盖规格 ϕ	子盖外径 $\phi 1$
500	532
600	632
700	732
800	832
900	932

- 注：1. 材料：热浸镀锌钢格栅板。
2. 未注明尺寸由生产厂家据承载能力试验检测确定，产品试验荷载应不小于40kN。

钢格栅子盖

图集号

14S501-2

审核

何彬

校对

田国伟

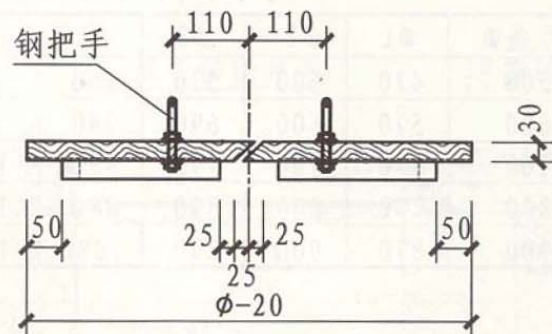
设计

魏现昊

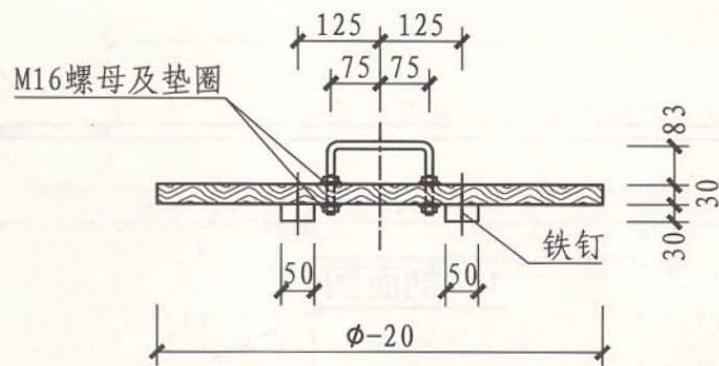
魏现昊

页

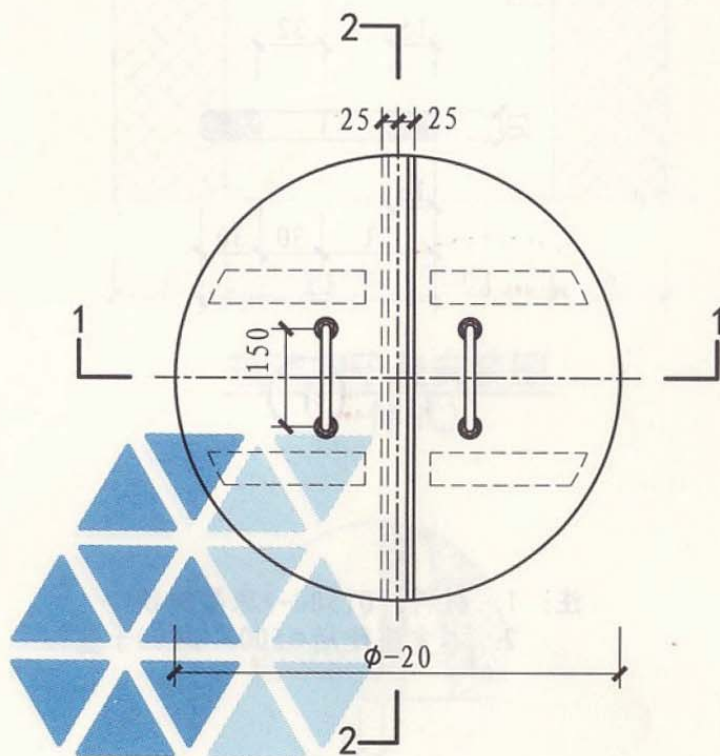
4



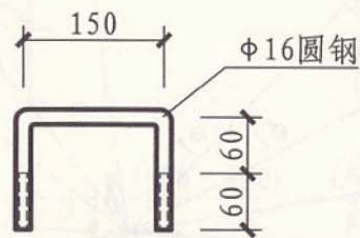
1-1剖面图



2-2剖面图



木制保温子盖平面图



把手大样图

- 注：1. 木制保温盖材料：松木；防腐处理：防腐油漆或热浸沥青。
2. 钢把手材料：Q235-B；防腐处理：热浸锌。
3. 图中 ϕ 指井盖规格。

木制保温子盖

图集号

14S501-2

审核

何彬

何彬

校对

田国伟

田国伟

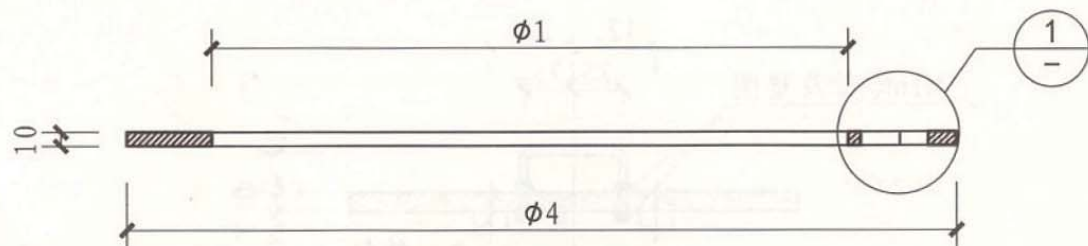
设计

魏现昊

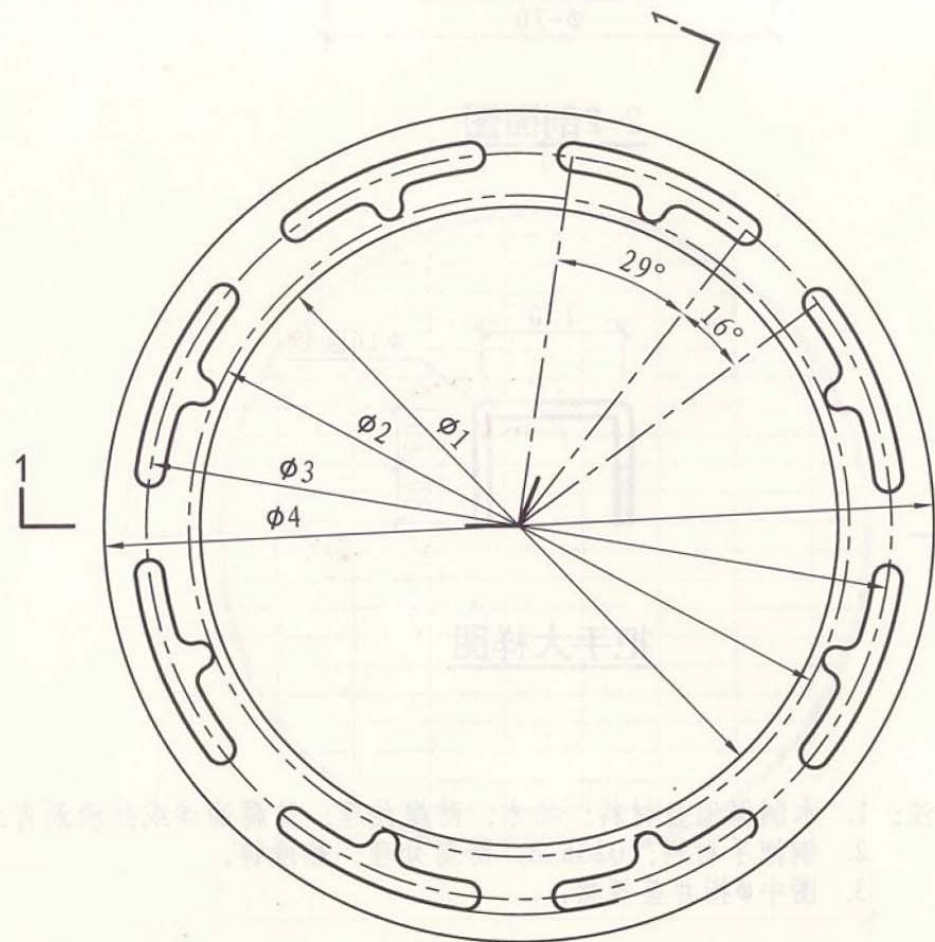
魏现昊

页

5



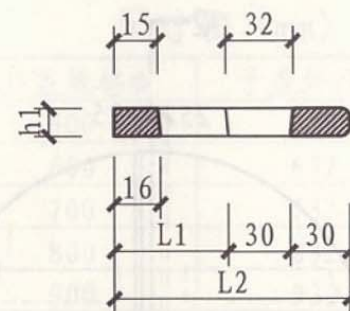
1-1剖面图



子盖支座平面图

尺寸表 (mm)

井盖 ϕ	$\phi 1$	$\phi 2$	$\phi 3$	$\phi 4$	h1	L1	L2
500	470	500	570	660	8	35	95
600	570	600	690	780	8	45	105
700	670	700	790	880	10	45	105
800	770	800	890	980	10	45	105
900	870	900	990	1080	10	45	105



1

- 注: 1. 材料: QT500-7球墨铸铁。
2. 本支座配用 $\phi 500 \sim \phi 900$ 子盖。

球墨铸铁子盖支座

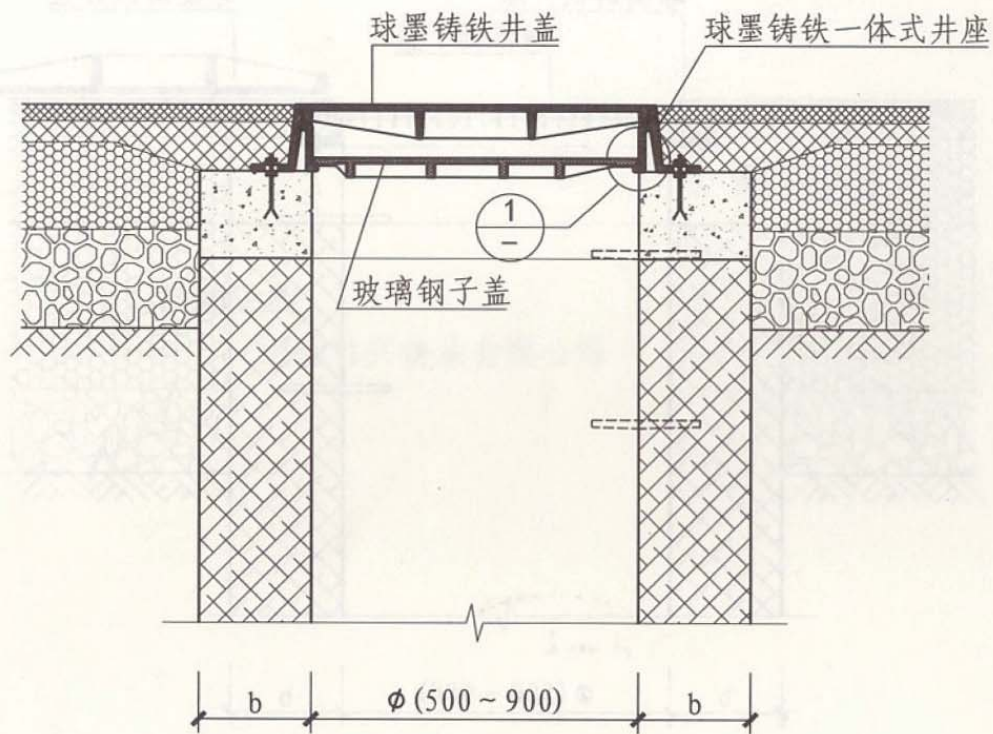
图集号

14S501-2

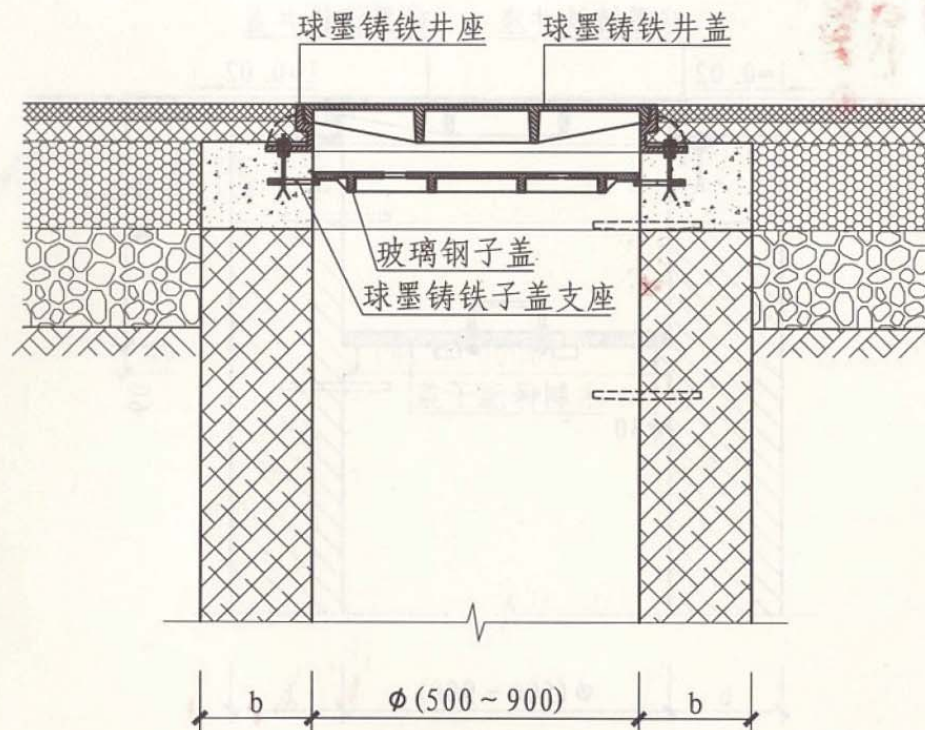
审核 何彬 校对 田国伟 设计 魏现昊

页

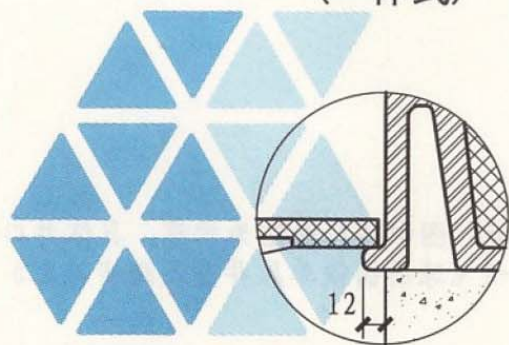
6



玻璃钢子盖安装图
(一体式)



玻璃钢子盖安装图
(分离式)



①

- 注：1. 本图仅表示子盖安装，图中井口做法为示意，具体井口做法应根据图集14S501-1《球墨铸铁单层井盖及踏步施工》选用。
2. 球墨铸铁一体化井座由生产企业供货。

玻璃钢子盖安装示意图

图集号

14S501-2

审核

何彬

校对

田国伟

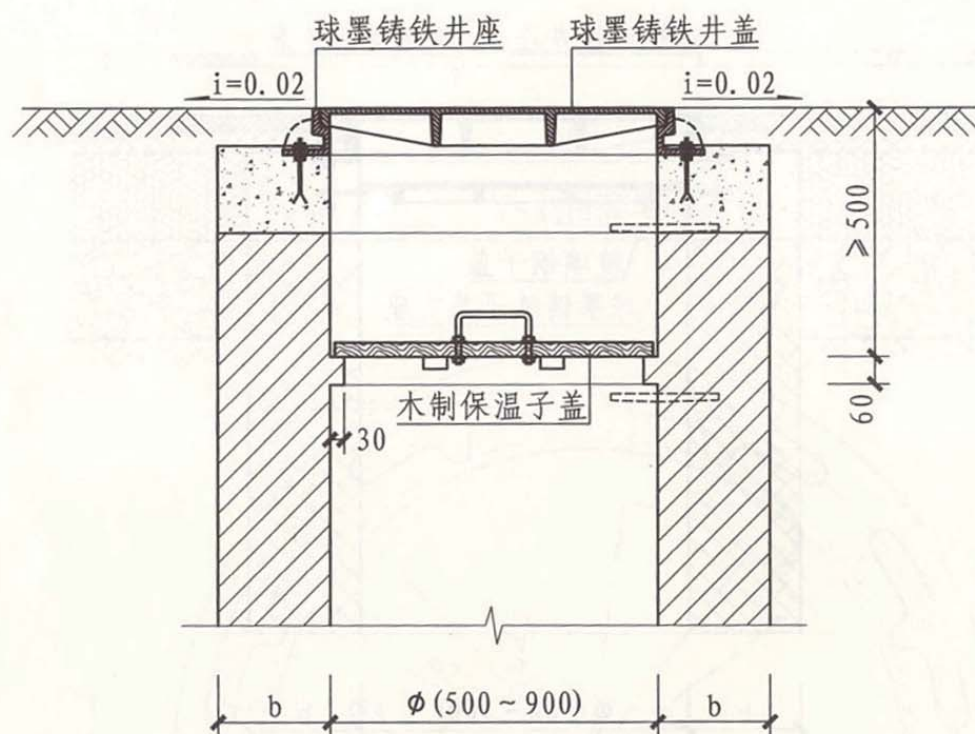
设计

魏现昊

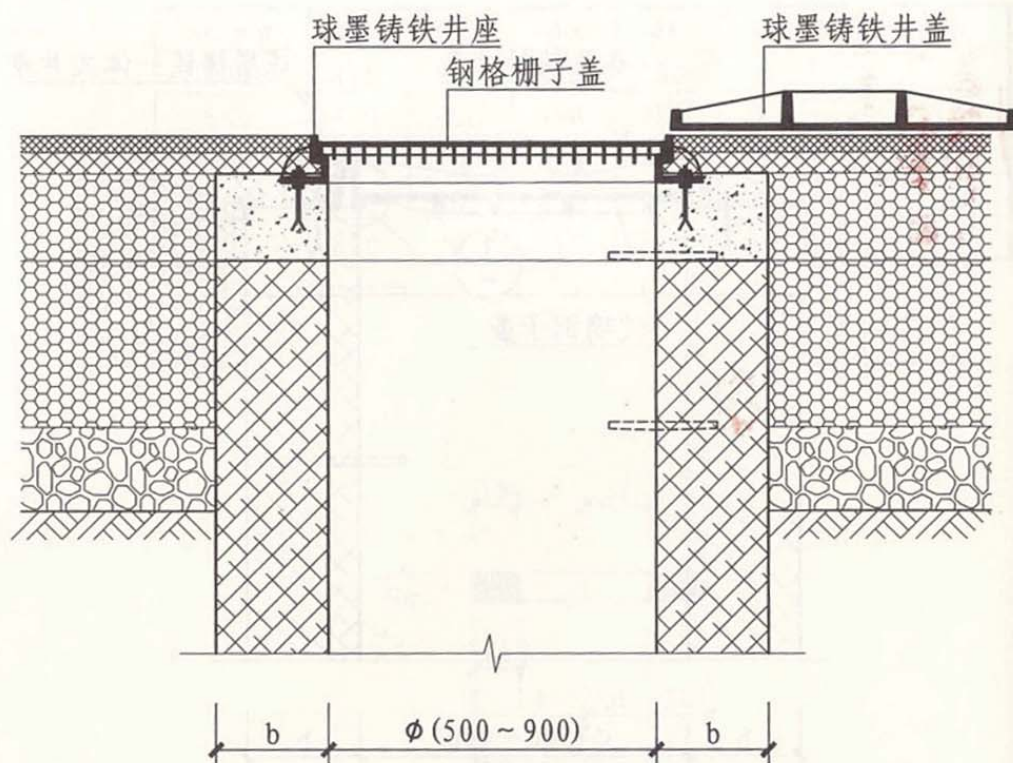
魏现昊

页

7



保温子盖安装图



钢格栅子盖安装图

注：本图仅表示子盖安装，图中井口做法为示意，具体井口做法应根据图集14S501-1《球墨铸铁单层井盖及踏步施工》选用。

保温子盖、钢格栅子盖安装示意图

图集号

14S501-2

审核

何彬

校对

田国伟

设计

魏现昊

页

8