

表	式	图
表	式	图

总 说 明

一 本图集系在原“全国通用给水排水标准图集<<雨水口>>(S235)”基础上修编的,修编后的雨水口标准图,将分两册出版.即<<雨水口>>(一)(95S235-1)为铸铁(或钢格板)井圈及算子,<<雨水口>>(二)(95S235-2)为混凝土井圈及铸铁算子.使用中应优先选用95S235-1.

二 适用范围

本图集适用于一般地区的室外排水工程,如用于湿陷性黄土,膨胀土,永冻土以及地震设计烈度为9度及9度以上工程时,应根据有关规范和规程另作处理.

有冻胀影响地区的雨水口深度,应根据实际情况确定.
雨水口位于地下水位以下时,应另行考虑防水措施.

三 设计依据

国家标准“室外排水设计规范”(GBJ14-87).
国家标准“给水排水工程结构设计规范”(GBJ69-84).

四 设计内容

本图集中雨水口型式分为平算式,偏沟式和联合式三种,按算数分为单算,双算及多算,应根据流量,道路形式和坡度选用.
本标准图中选定的雨水口算子为球墨铸铁,灰口铸铁及钢格板,应优先选用球墨铸铁的雨水口算子.雨水口井圈采用金属井圈(球墨铸铁,灰口铸

铁或钢制),井圈与算子应配套加工安装使用.
雨水口算子的算条布置分为顺条及横条两种,任设计者选择使用.其泄水能力与承载能力相同.

五 设计原则

(一) 雨水口的泄水能力

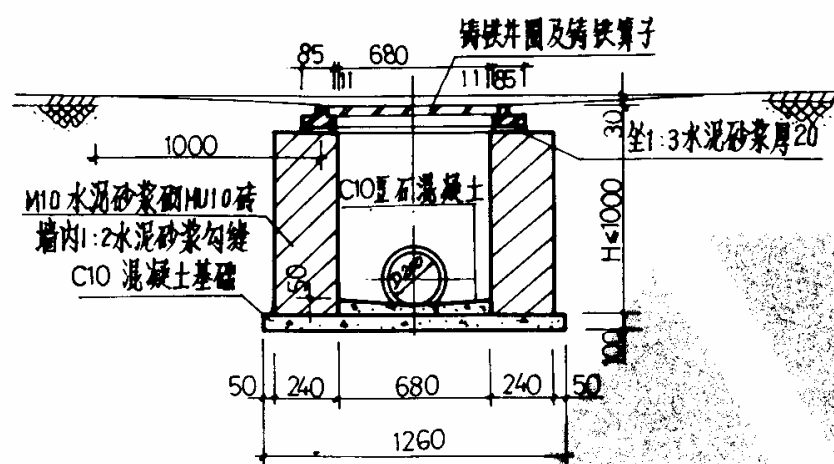
雨水口的泄水能力与道路的坡度,雨水口的型式,算前水深等因素有关.在编制本标准图过程中,对不同型式的雨水口,不同算数,不同算形作了室内1:1的水工模型的水力实验(道路纵坡3%-3.5%,横坡1.5%,算前水深40mm),建议各类雨水口的设计泄水能力如下:

平算式单算雨水口	20升/秒
平算式双算雨水口	35升/秒
平算式多算雨水口	15升/秒(每算)
偏沟式单算雨水口	20升/秒
偏沟式双算雨水口	35升/秒
偏沟式多算雨水口	15升/秒(每算)
联合式单算雨水口	30升/秒
联合式双算雨水口	50升/秒
联合式多算雨水口	20升/秒(每算)

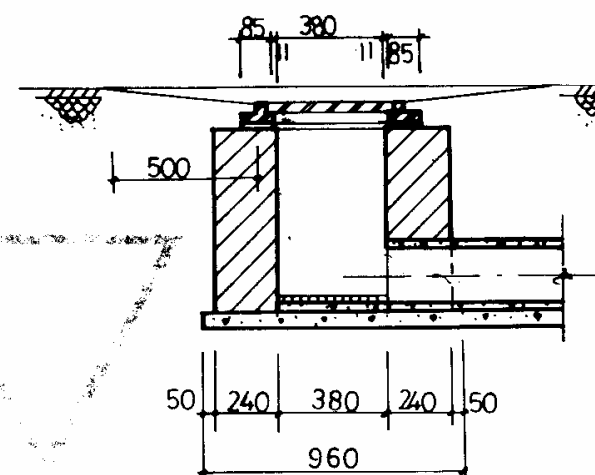
总 说 明

图集号	95S235-1
页	2

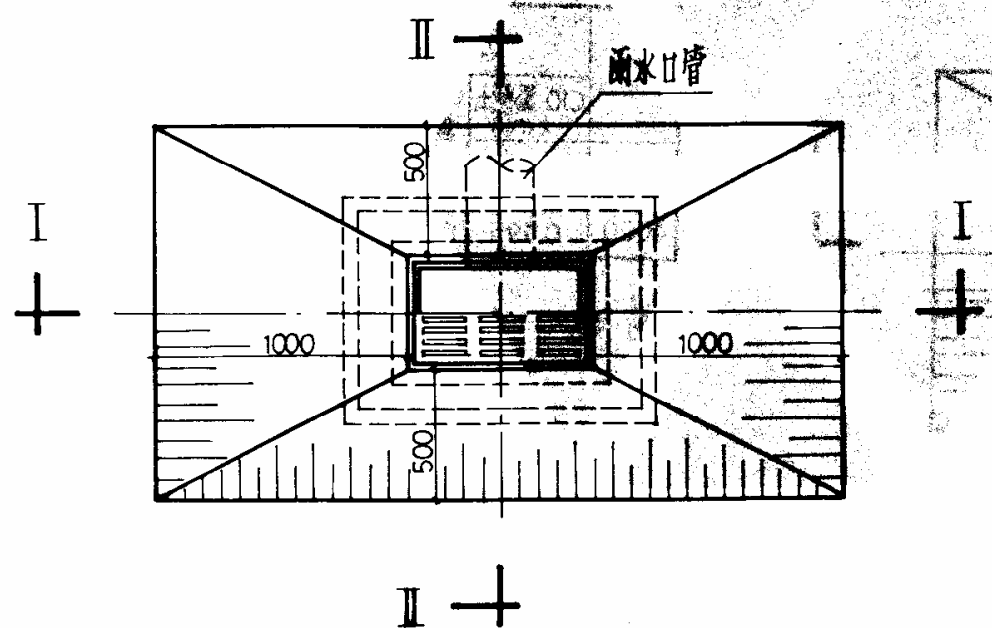
设计	校对	审核	制图
温丽群	温丽群	温丽群	温丽群
温丽群	温丽群	温丽群	温丽群
温丽群	温丽群	温丽群	温丽群



I-I 剖面



II-II 剖面



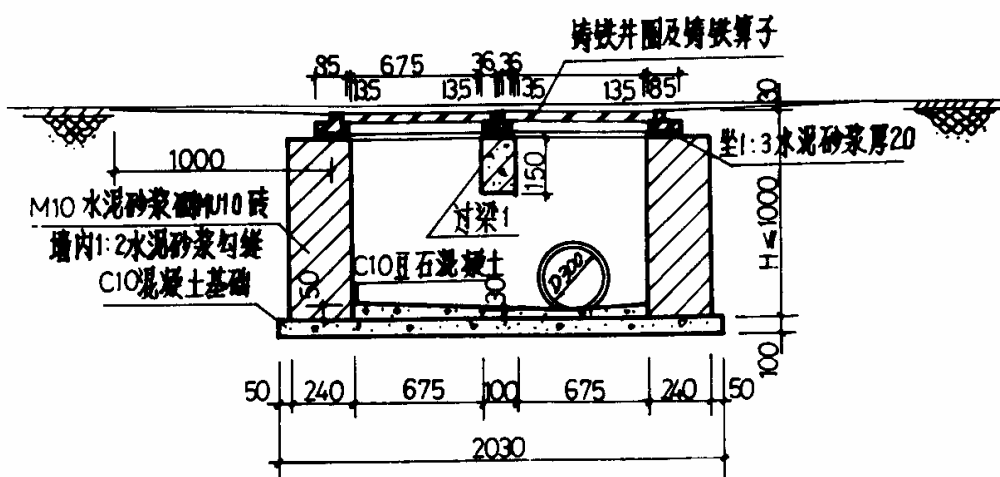
H	工程数量			铸铁算子 (个)
	C10 混凝土 (m³)	C10 豆石 混凝土 m³	砖砌体 (m³)	
700	0.12	0.013	0.45	1
1000	0.12	0.013	0.67	1

说明:

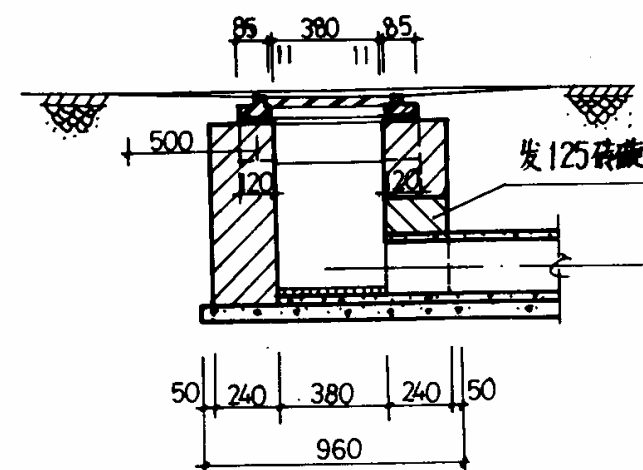
1. 单位: 毫米.
2. 各项技术要求详见雨水口总说明.

平箅式单箅雨水口
(铸铁井圈)

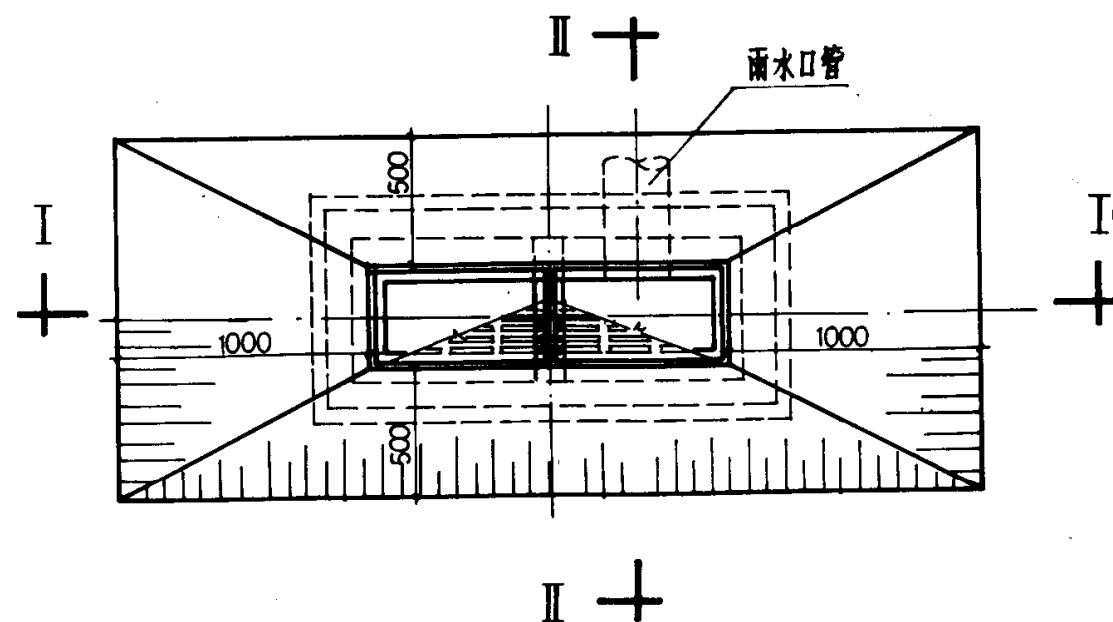
图集号	95S235-1
页	4



I-I 剖面



II-II 剖面



平面图

H	工程数量				铸铁箅子 (个)
	C10 混凝土 (m ³)	C10 卵石 混凝土	砖砌体 (m ³)	过梁 I (层)	
700	0.195	0.028	0.67	1	2
1000	0.195	0.028	1.00	1	2

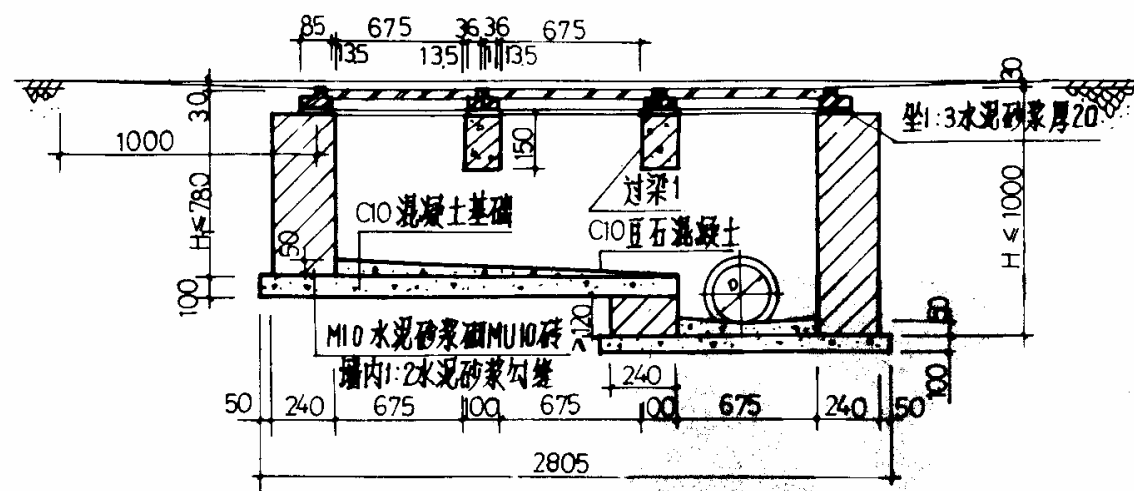
说明:

1. 单位: 毫米.
2. 各项技术要求详见雨水口总说明.

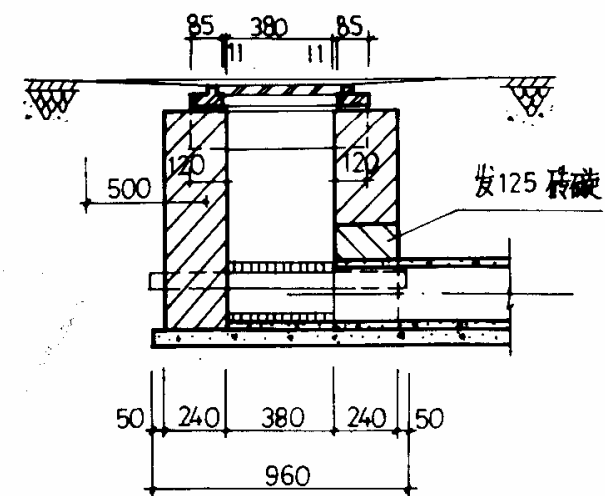
平箅式双箅雨水口
(铸铁井圈)

图集号	95S235-1
页	5

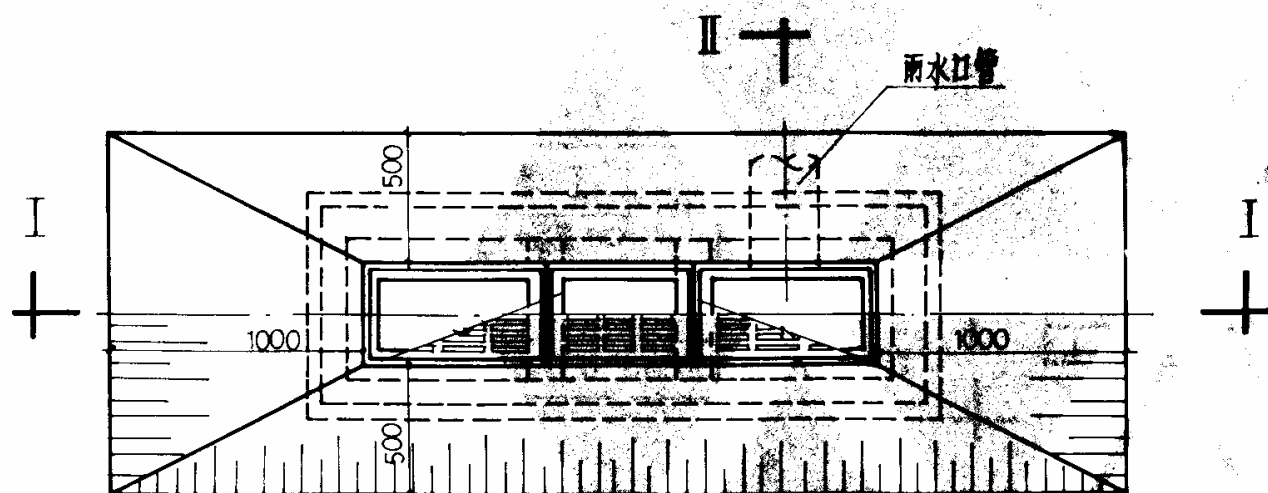
校对	温丽晖	温丽晖
设计	盛奕华	盛奕华
制图	杜燕露	杜燕露



I-I 剖面



II-II剖面



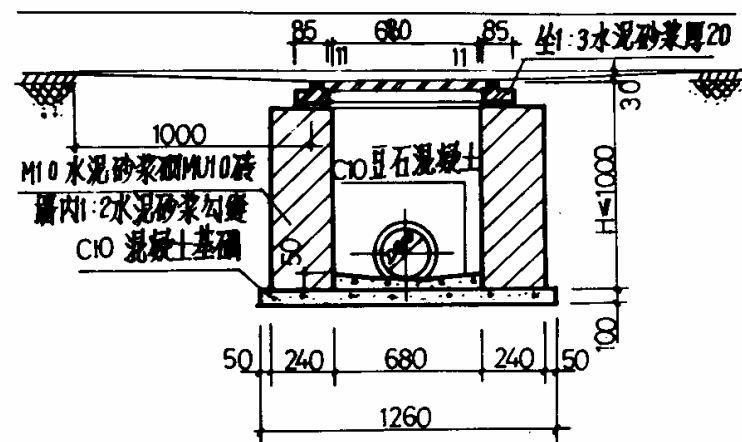
平面图

H	工 程 数 量				铸铁算子 (个)
	100 混凝土 (m ³)	100 卵石 混凝土	砖砌体 (m ³)	过梁1 (根)	
700	0.297	0.0276	0.739	2	3
1000	0.297	0.0276	1.183	2	3

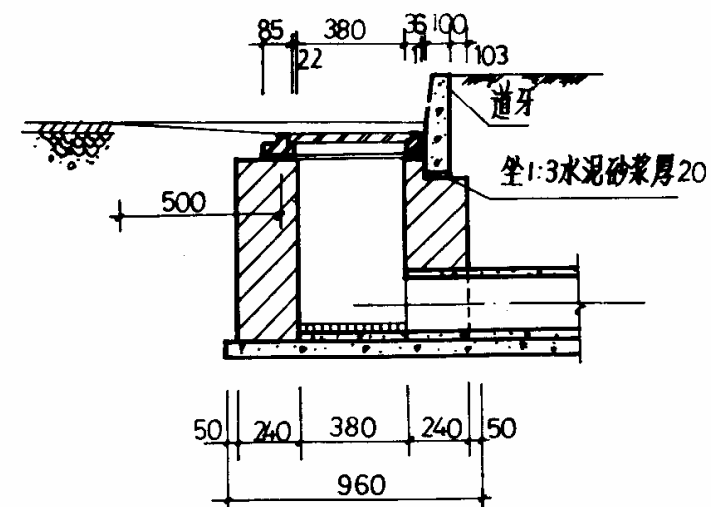
说明

1. 单位: 毫米。
2. 各项技术要求详见雨水口总说明。
3. 本图按三算设计, 具体数据和口值需根据实际需要确定, 三算时 D=300。

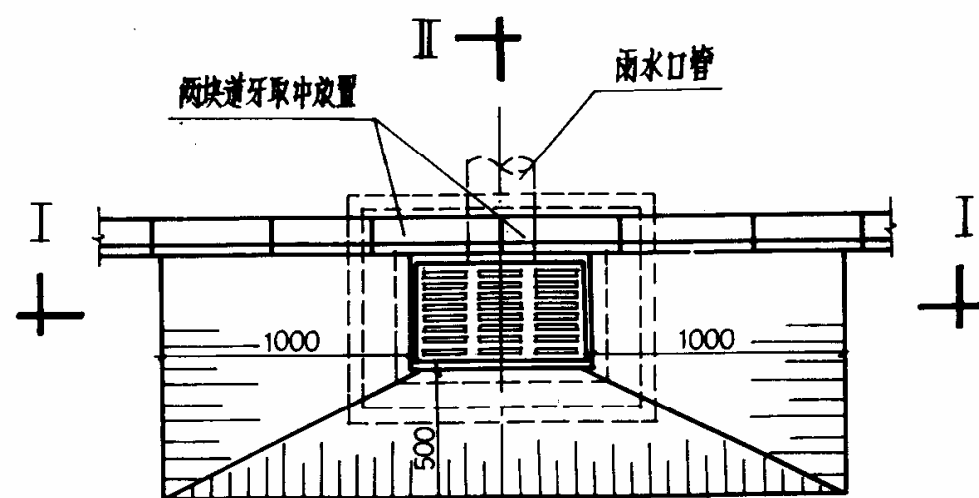
平算式多算雨水口 (铸铁井圈)	图集号	95S235-1
	页	6



I-I 剖面



II-II 剖面



II +

平面图

H	工程数量			铸铁算子 (个)
	C10 混凝土 (m ³)	C10 卵石 混凝土 (m ³)	砖砌体 (m ³)	
700	0.12	0.013	0.45	1
1000	0.12	0.013	0.67	1

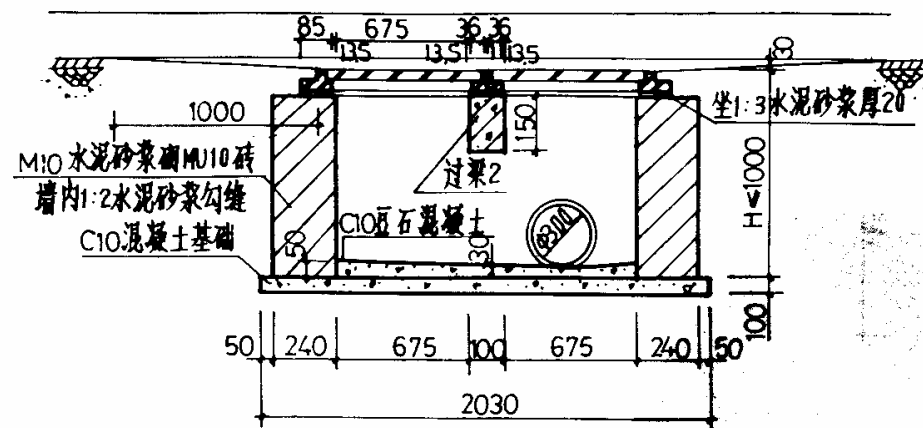
说明:

1. 单位: 毫米.
2. 各项技术要求详见雨水口总说明.

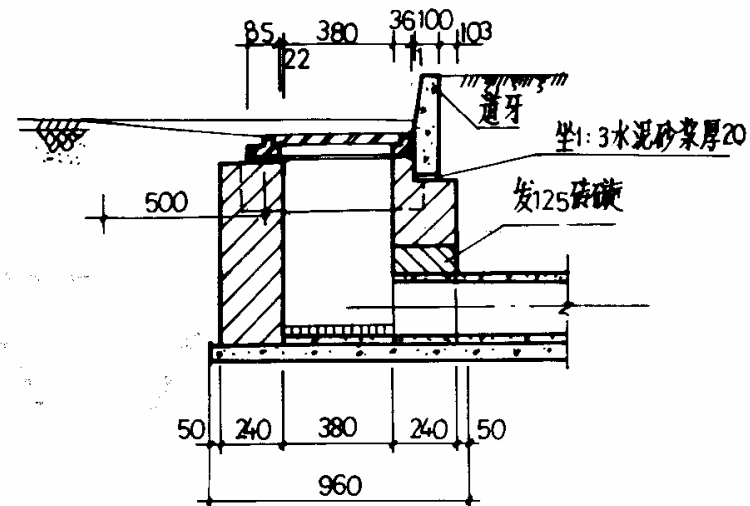
偏沟式单算雨水口
(铸铁井圈)

图集号 95S235-1
页 7

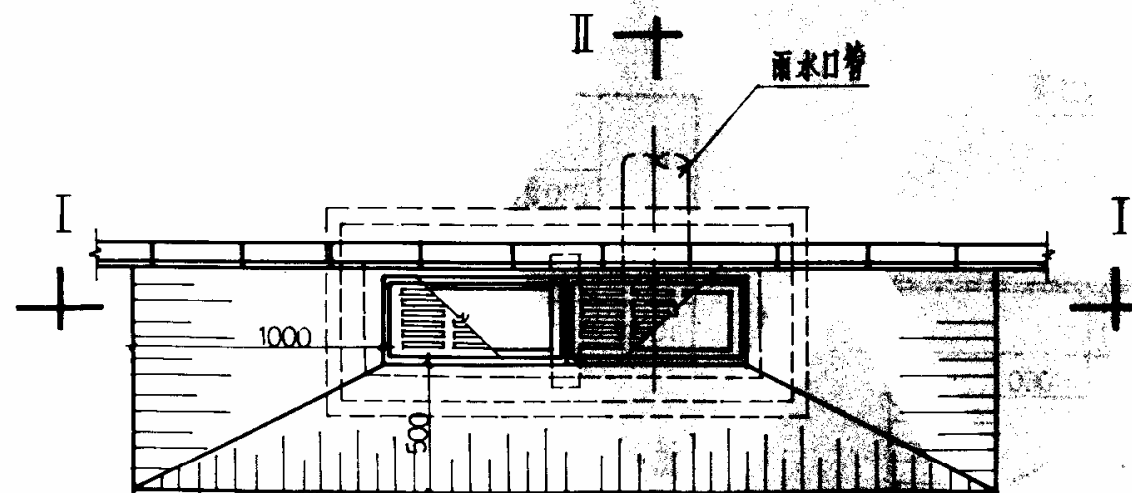
设计	温明辉	温明辉	温明辉
校对	温明辉	温明辉	温明辉
制图	温明辉	温明辉	温明辉
审核	温明辉	温明辉	温明辉



I-I 剖面



II-II 剖面



平面图

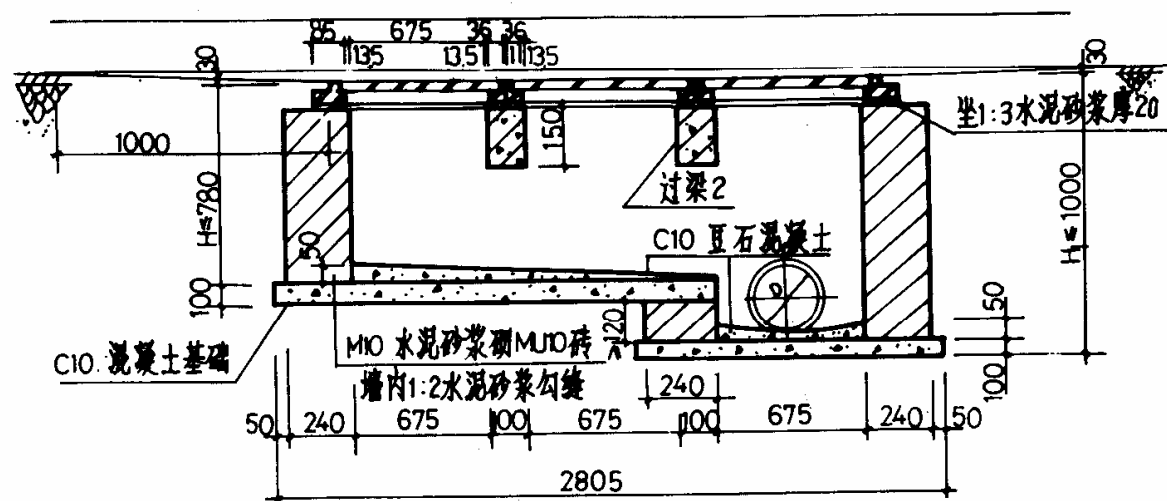
H	工程数量				铸铁箅子 (个)
	C10 混凝土 (m ³)	C10 碎石 混凝土	砖砌体 (m ³)	过梁 2 (根)	
700	0.195	0.028	0.67	1	2
1000	0.195	0.028	1.00	1	2

说明:

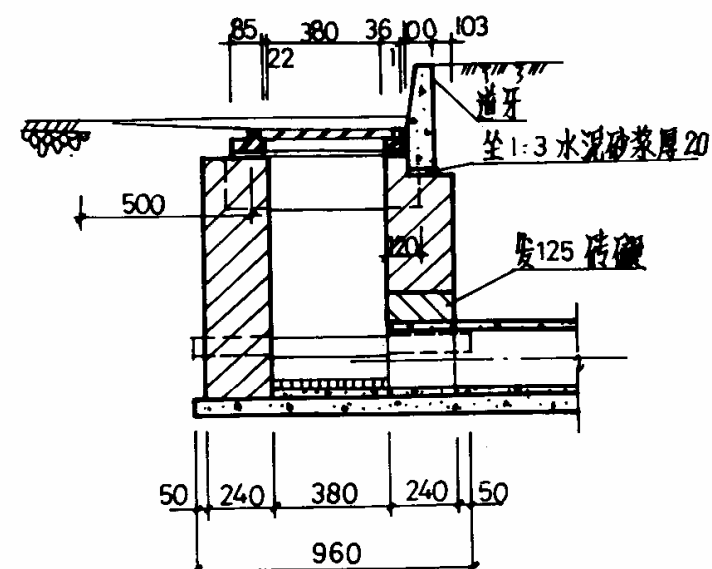
1. 单位: 毫米.
2. 各项技术要求详见雨水口总说明.

偏沟式双箅雨水口
(铸铁井圈)

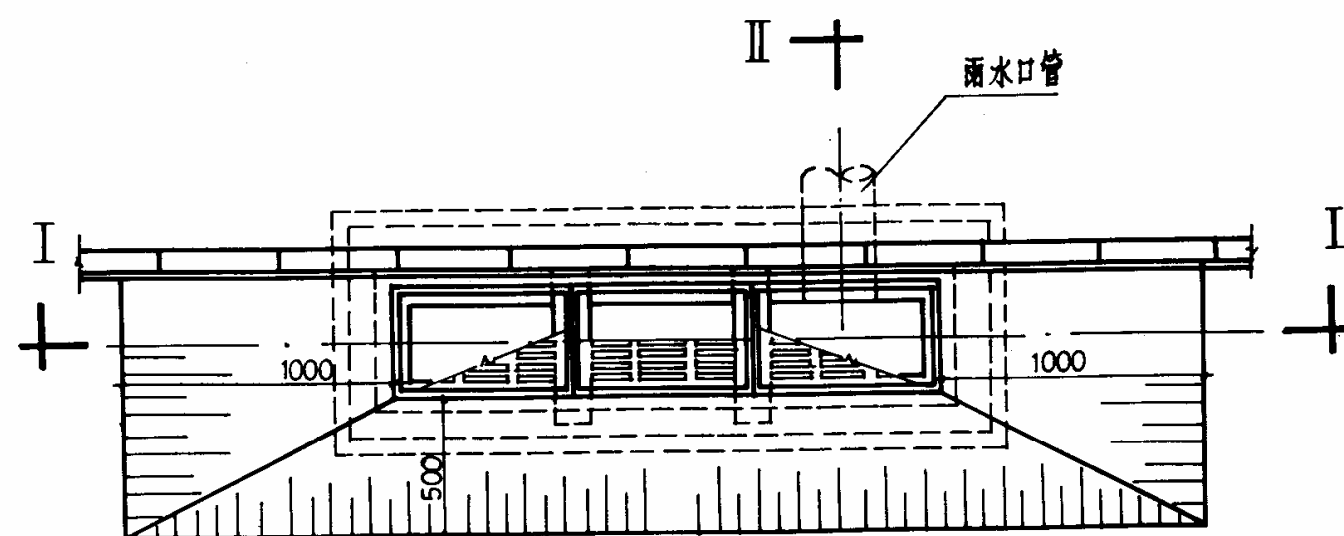
图集号	95S235-1
页	8



I-I 剖面



II-II 剖面



平面图

H	工程数量				铸铁算子 (个)
	C10混凝土 (m ³)	C10豆石 混凝土	砖砌体 (m ³)	过梁2 (根)	
700	0.297	0.0276	0.739	2	3
1000	0.297	0.0276	1.183	2	3

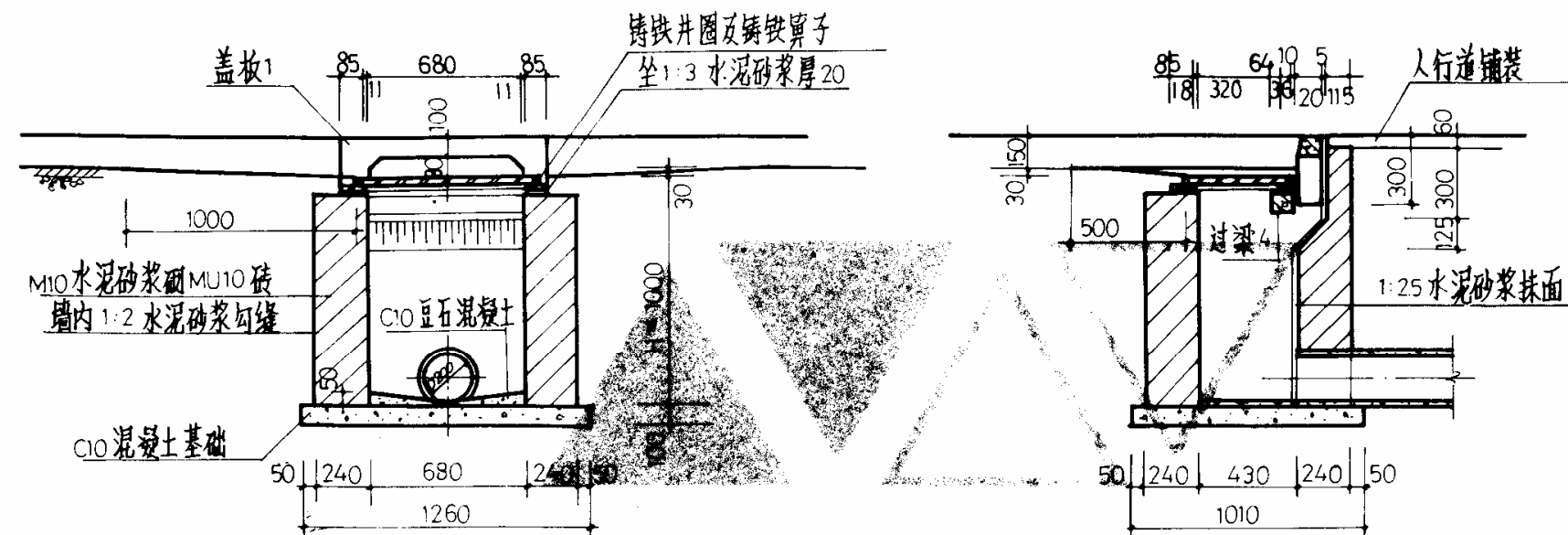
说明:

1. 单位: 毫米.
2. 各项技术要求详见雨水口总说明.
3. 本图按三算设计, 具体算数和D值请
根据实际需要确定, 三算时 D=300.

偏沟式多算雨水口
(铸铁井圈)

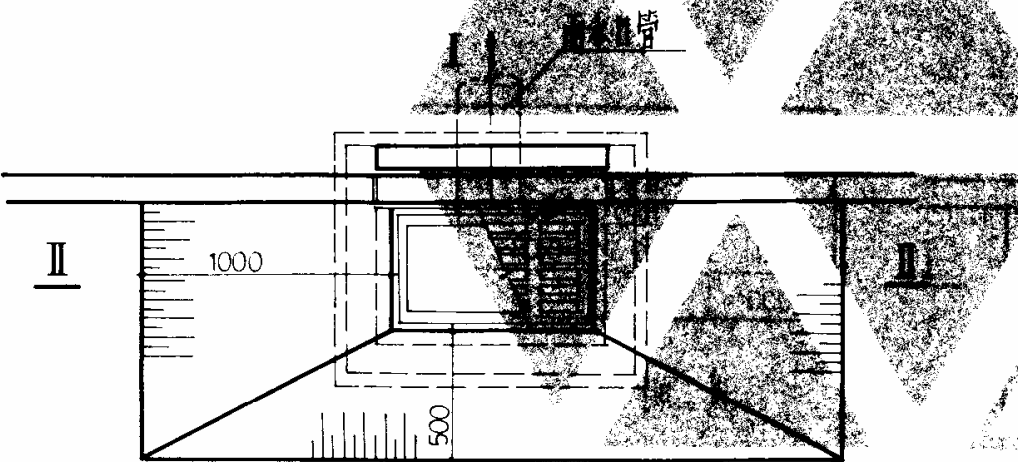
图集号 95S235-1
页 9

设计	温明	2003.10
校核	温明	
制图	温明	



I-I 剖面

II-II 剖面



I-I
平面图

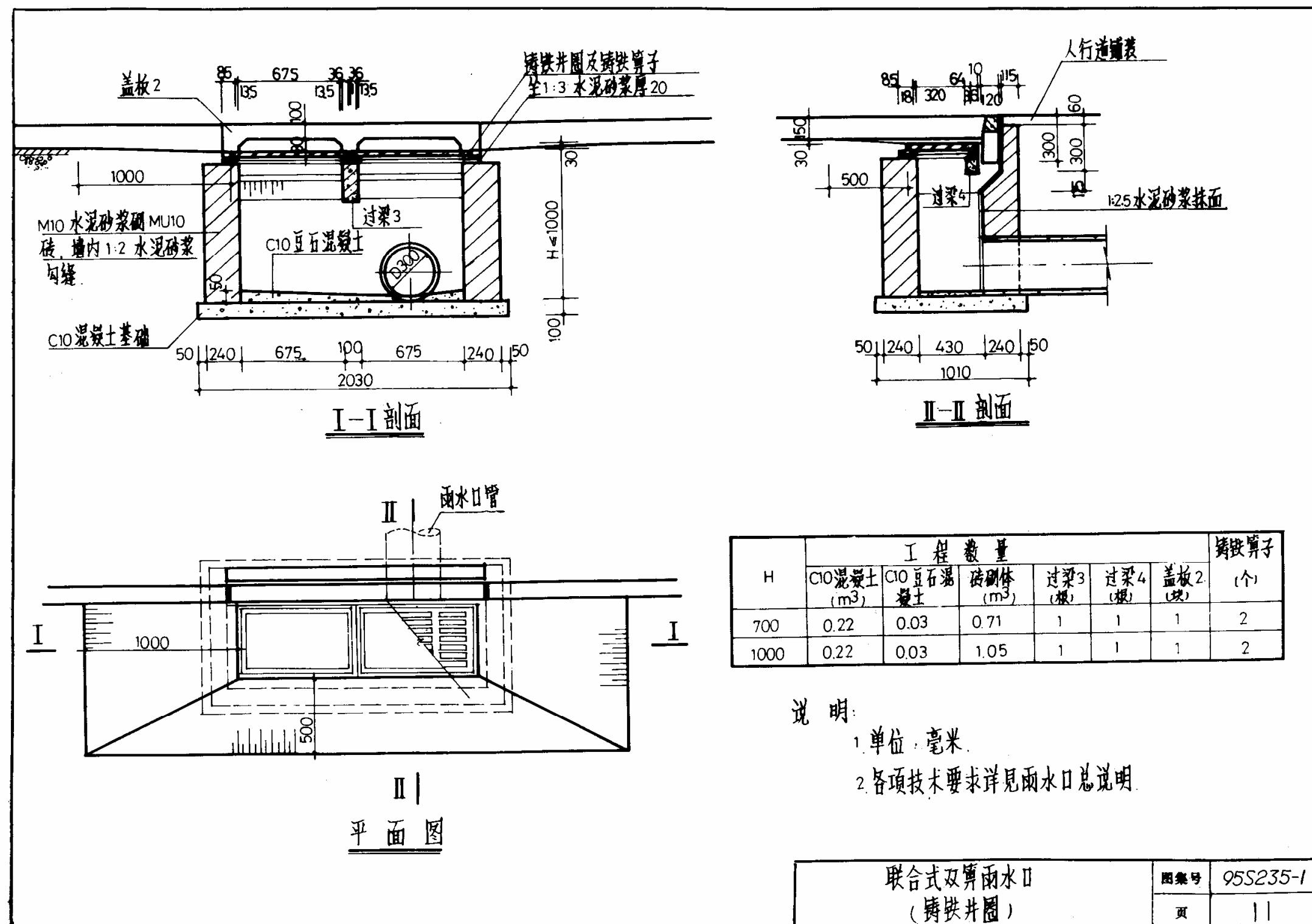
H	工程数量					铸铁算子 (个)
	C10混凝土 (m ³)	C10豆石 混凝土	砖砌体 (m ³)	过梁 4 (根)	盖板 1 (块)	
700	0.14	0.013	0.48	1	1	1
1000	0.14	0.013	0.71	1	1	1

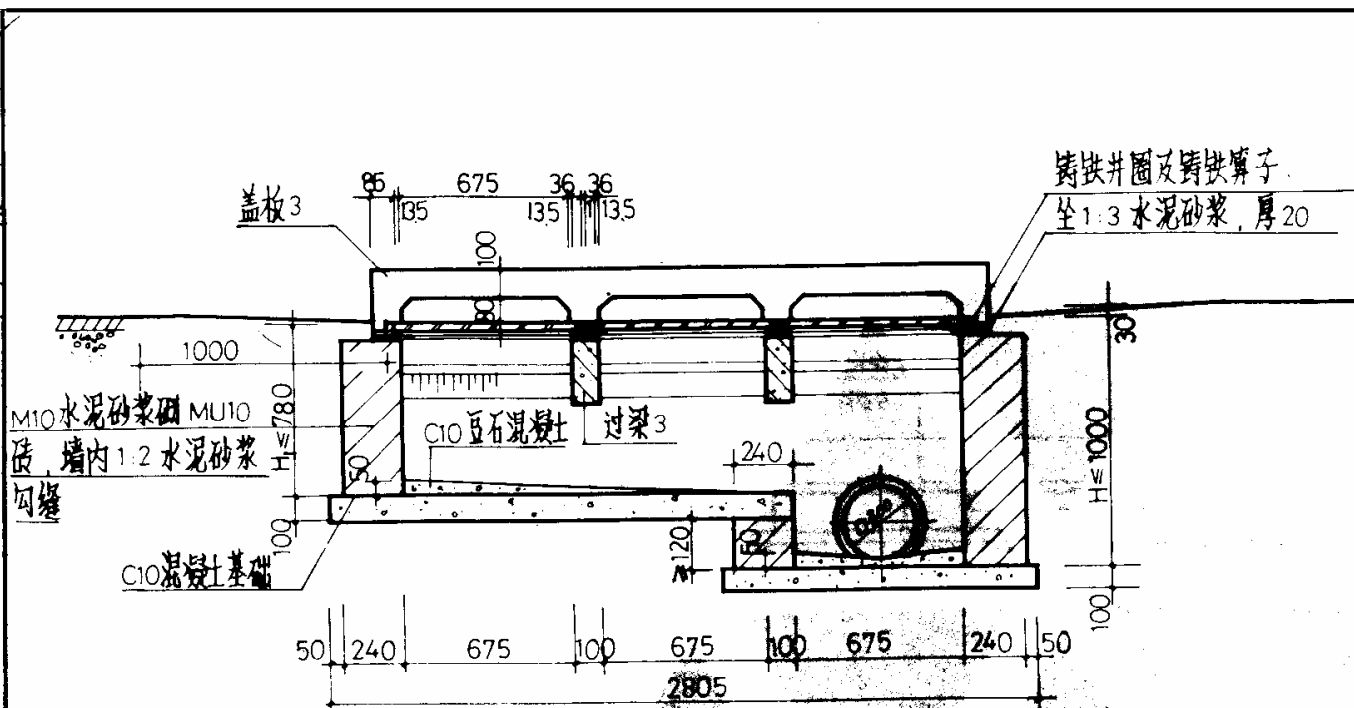
说明

- 单位：毫米
- 各项技术要求详见雨水口总说明

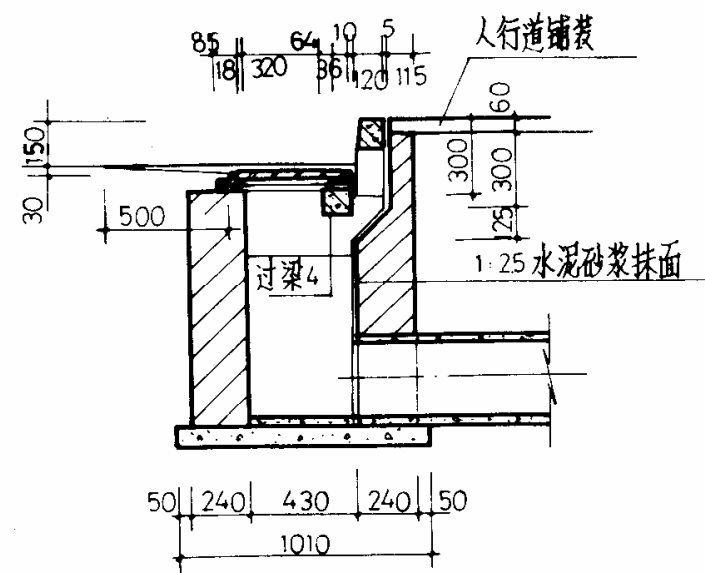
联合式单箅雨水口
(铸铁井圈)

图集号	95S235-1
页	10

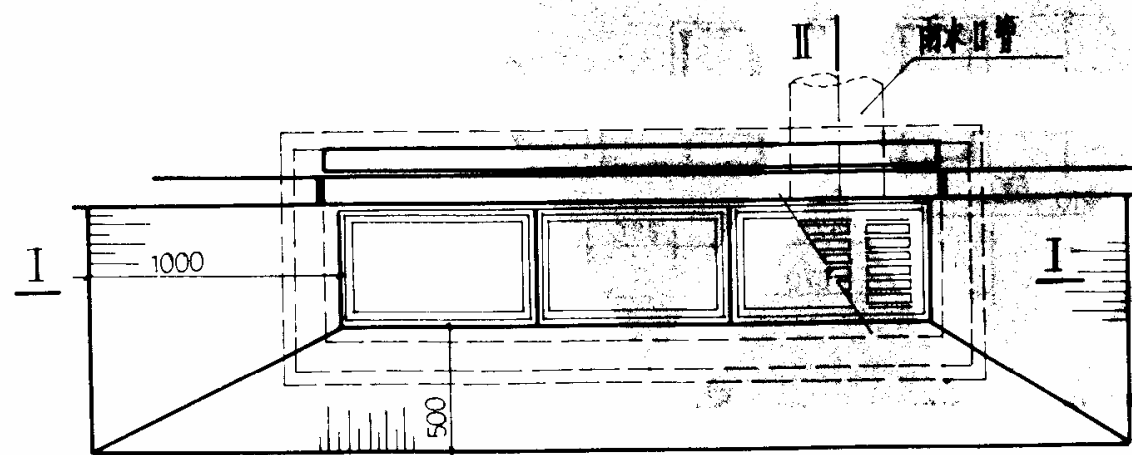




I-I 剖面



II-II 剖面



平面图

H	工 程 数 量						铸铁算子 (个)
	C10 混凝土 (m ³)	C10 卵石混凝土	砖砌体 (m ³)	过梁 3 (根)	过梁 4 (根)	盖板 3 (块)	
700	0.313	0.029	0.780	2	1	1	3
1000	0.313	0.029	1.228	2	1	1	3

说明:

1. 单位: 毫米.
2. 各项技术要求详见雨水口总说明.
3. 本图按三算设计, 具体算数和D值需根据实际需要确定. 三算时 $D=300$.

联合式多算雨水口 (铸铁井圈)	图集号	95S235-1
	页	12

