

中南地区通用建筑标准设计

# 建筑配件图集

## 共用厨房卫生间设施

98ZJ512

中南地区建筑标准设计协作组办公室

河南省工程建设标准设计管理办公室

主编	梅锦风
专业	梅锦风
毛	梅锦风
校核	梅锦风
设计	梅锦风
制图	梅锦风

# 公用厨房卫生间设施

批准单位 批准文号 主编单位 长沙市建筑设计院  
 湖北省建设厅  
 河南省建设厅  
 湖南省建设厅 鄂建文[2000]096号图 集 号 98ZJ512  
 广东省建设厅  
 广西壮族自治区建设厅  
 海南省建设厅

实行日期 2000.8.1

主编单位负责人 彭瑞荣 彭瑞荣  
 主编单位技术负责人 刘继美 刘继美  
 技术审定人 刘继美  
 设计负责人 梅锦风 梅锦风

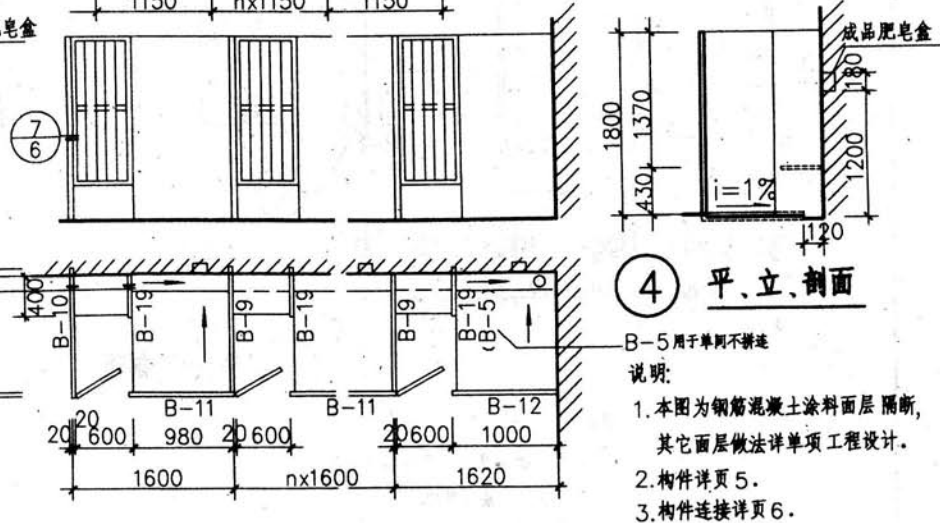
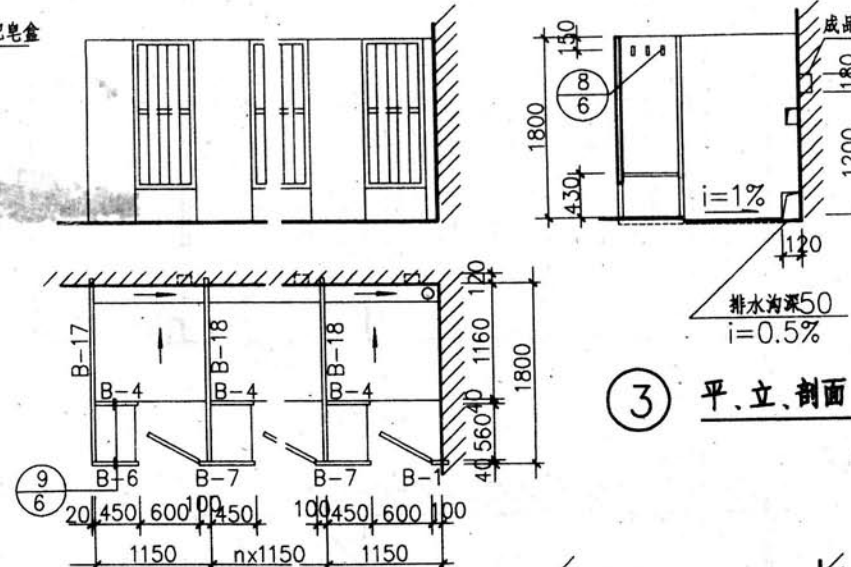
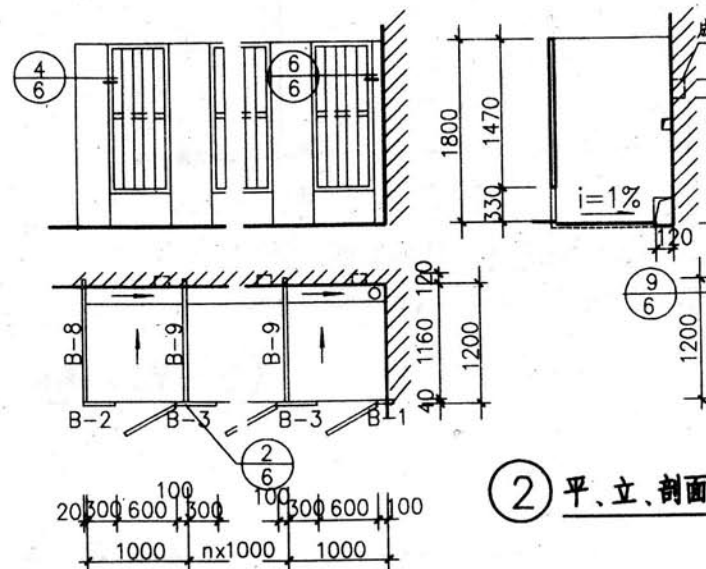
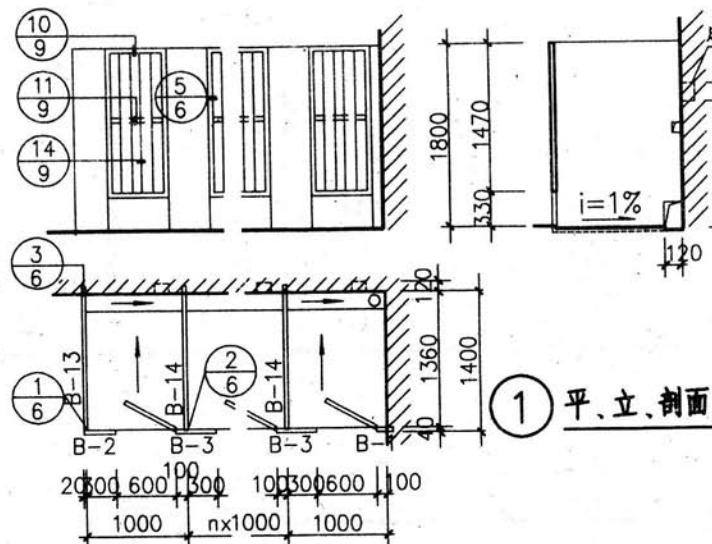
## 目 录

目录 .....	1	铝合金隔断详图 (二) .....	17
说明 .....	2	小便器隔断 .....	18
浴室预制钢筋混凝土隔断 .....	3	小便槽详图 .....	19
厕所预制钢筋混凝土隔断 .....	4	大便槽、蹲位详图 .....	20
预制钢筋混凝土隔断构件图 .....	5	公用卫生间中残疾人专用设施 .....	21
预制钢筋混凝土隔断连接图 .....	6	残疾人专用淋浴间 .....	22
浴室木隔断 .....	7	残疾人专用卫生间 .....	23
厕所木隔断 .....	8	残疾人安全抓杆 .....	24
木隔断详图 .....	9	售饭窗 .....	25
浴室塑料隔断 .....	10	售饭台 .....	26
厕所塑料隔断 .....	11	洗池 (一) ~ (二) .....	27~28
塑料型材图、塑料隔断详图 (一) .....	12	污水池 .....	29
塑料隔断详图 (二) .....	13	砖砌隔油池 .....	30
浴室铝合金隔断 .....	14	室内混凝土排水沟及盖板 .....	31
厕所铝合金隔断 .....	15		
铝合金型材图、铝合金隔断详图 (一) .....	16		

目 录

图集号	98ZJ512
页	1





-B-5 用于单间不拼连

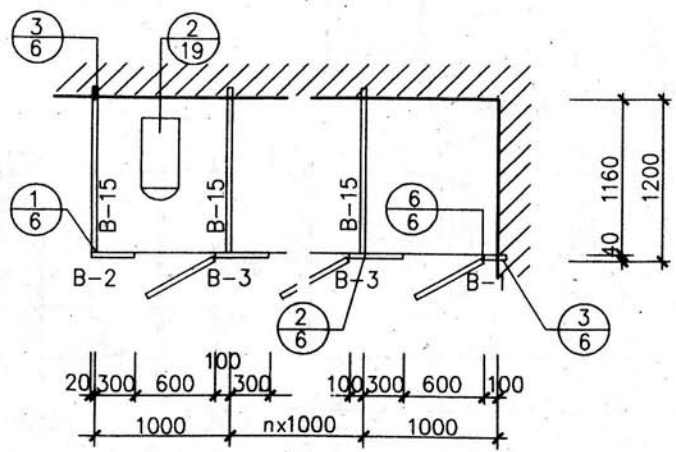
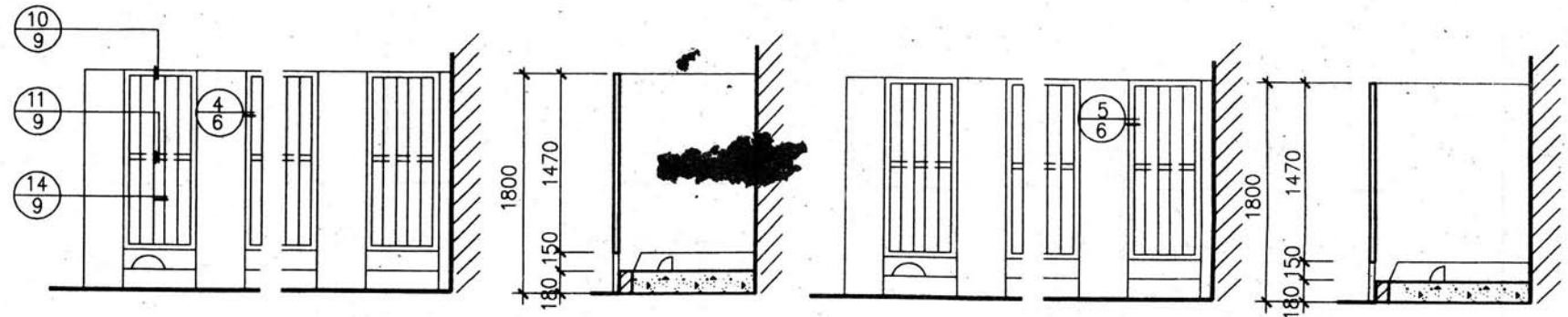
说明:

1. 本图为钢筋混凝土涂料面层隔断, 其它面层做法详单项工程设计。
2. 构件详页 5。
3. 构件连接详页 6。

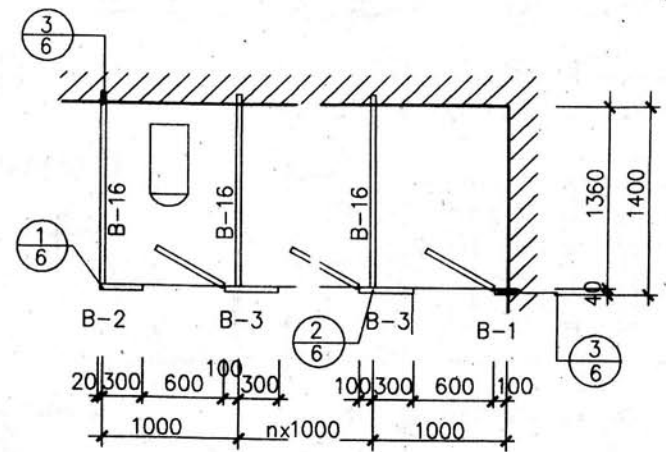
浴室预制钢筋混凝土隔断

图集号	98ZJ512
-----	---------

西	3
---	---



① 平、立、剖面



② 平、立、剖面

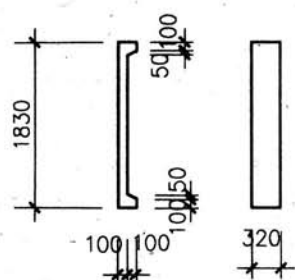
说明:

1. 本图为钢筋混凝土涂料面层隔断, 其它面层做法详单项工程设计.
2. 构件详页 5.
3. 构件连接详页 6.

厕所预制钢筋混凝土隔断

图集号	98ZJ512
页	4



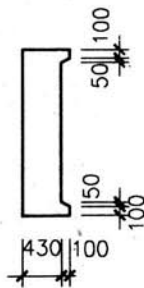


B-1

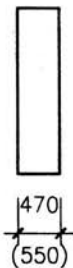


B-2

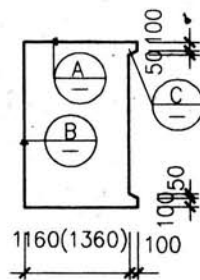
B-3(B-4)



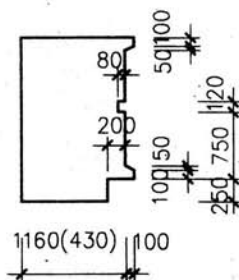
B-5



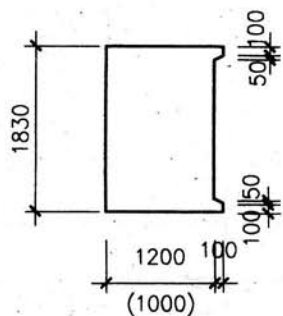
B-6(B-7)



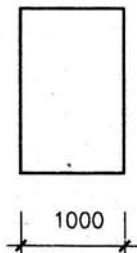
B-8(B-13)



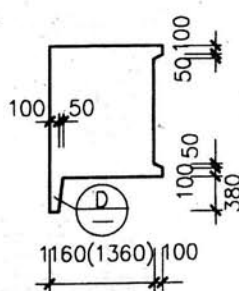
B-9(B-19)



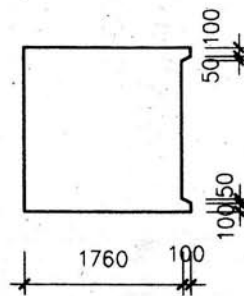
B-10(B-12)



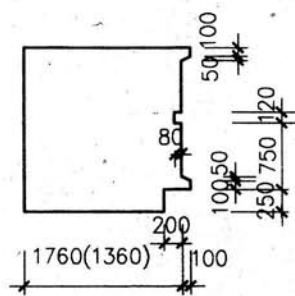
B-11



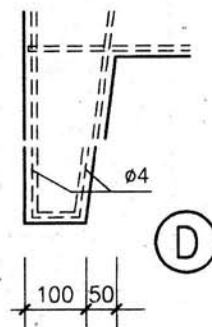
B-15(B-16)



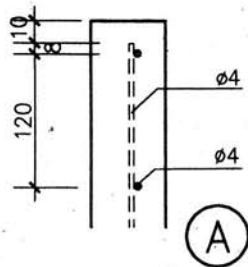
B-17



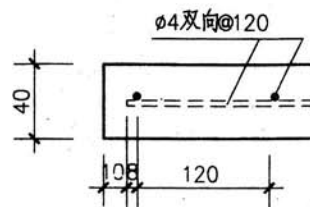
B-18(B-14)



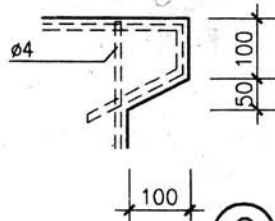
D



A



B



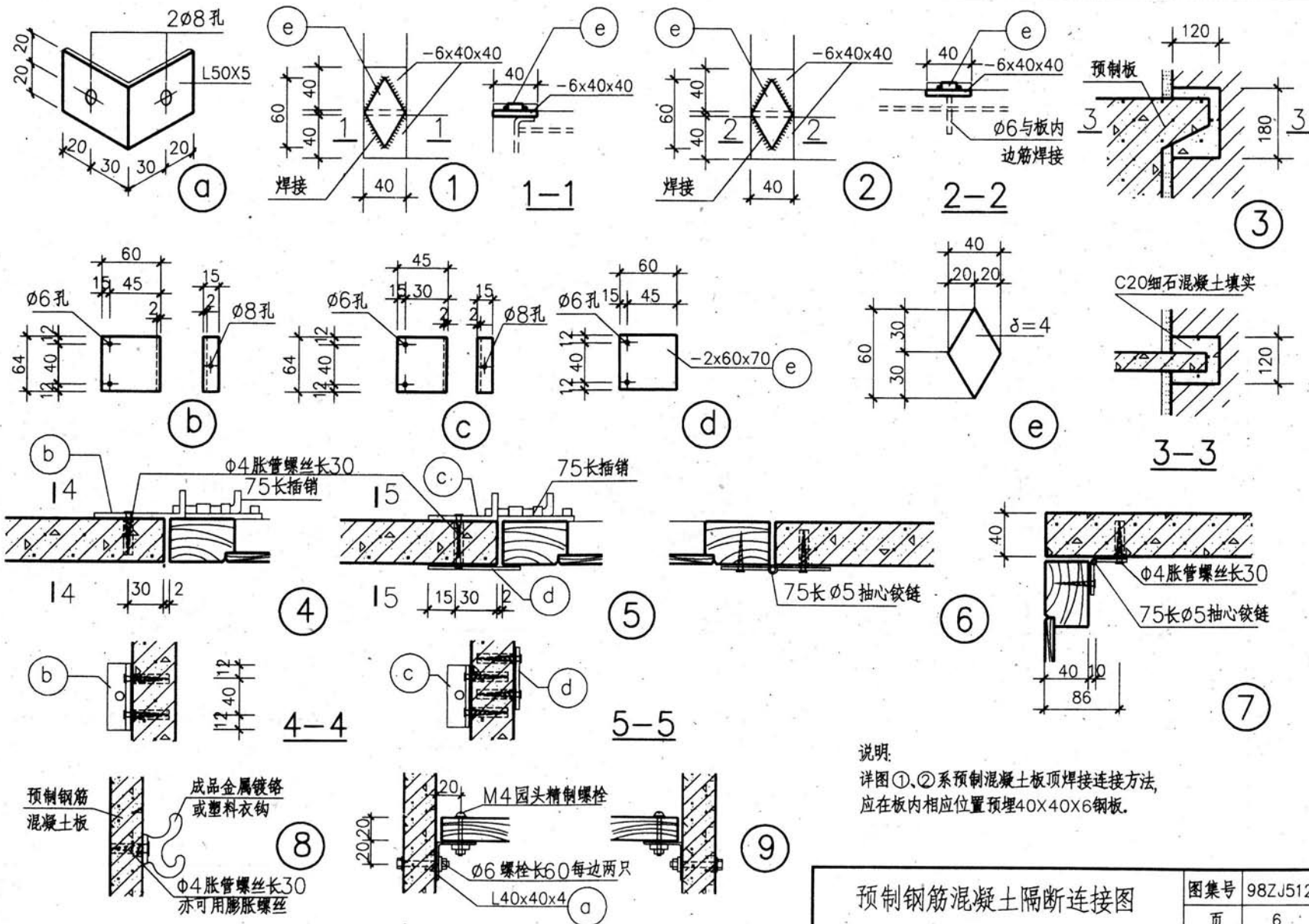
C

说明:

1. 板厚为40,内配 $\phi 4$ 冷拔低碳钢丝双向@120点焊网。
2. 混凝土隔板做法: C20细石混凝土捣制,水泥砂浆补平压光或表面用801胶水泥刮平(1厚)
3. 板顶连接用的预埋铁详6页详图①和②。

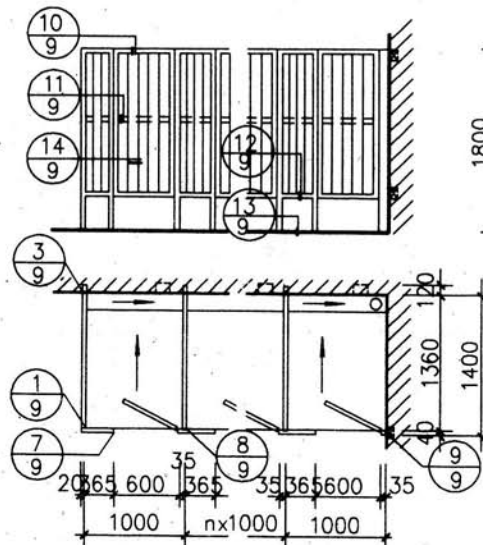
预制钢筋混凝土隔断构件图

图集号	98ZJ512
页	5

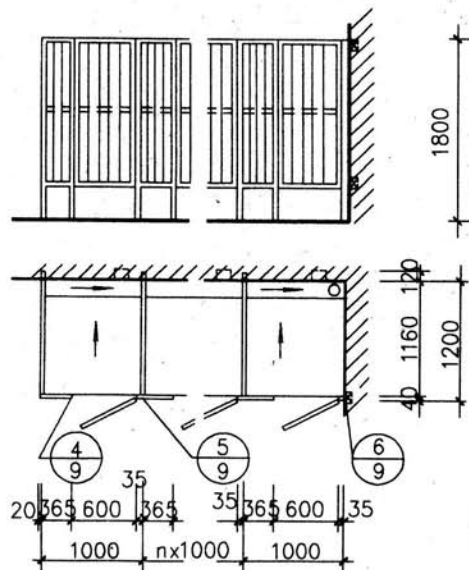


预制钢筋混凝土隔断连接图

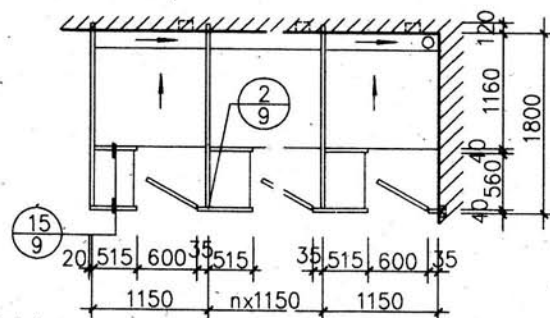
图集号	98ZJ512
页	6



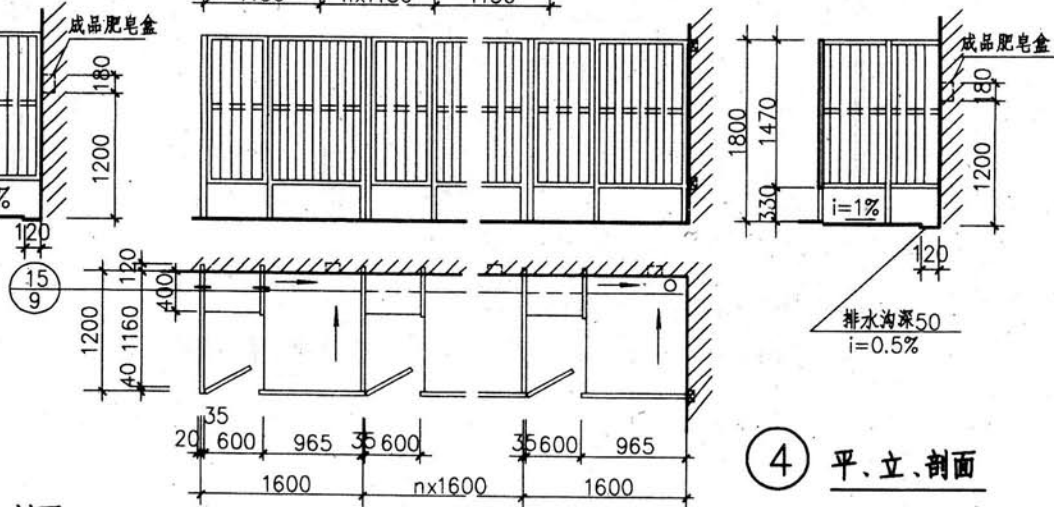
① 平、立、剖面



② 平、立、剖面



③ 平、立、剖面



④ 平、立、剖面

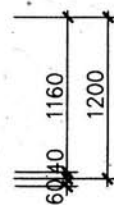
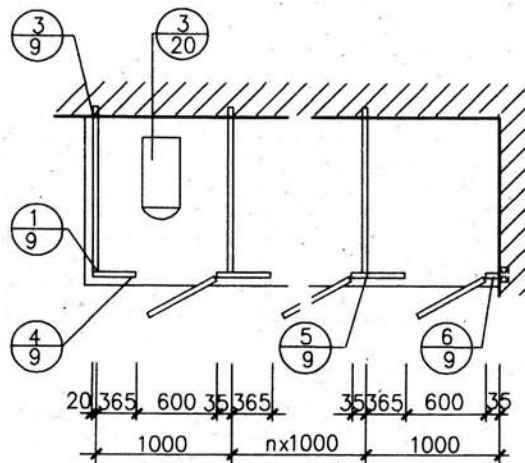
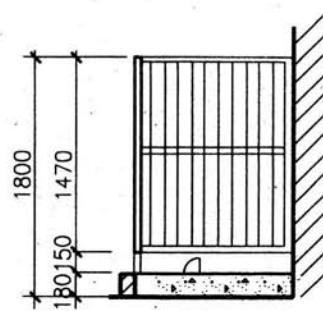
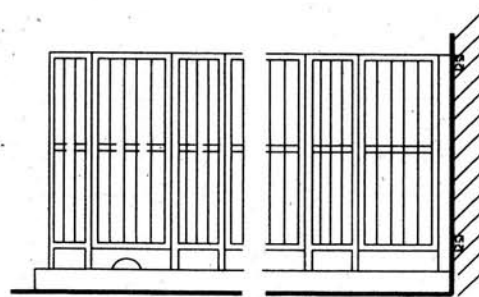
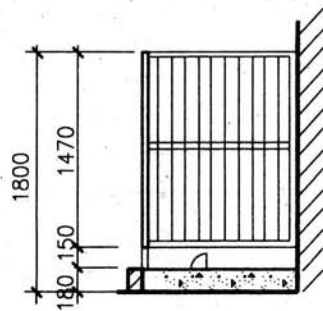
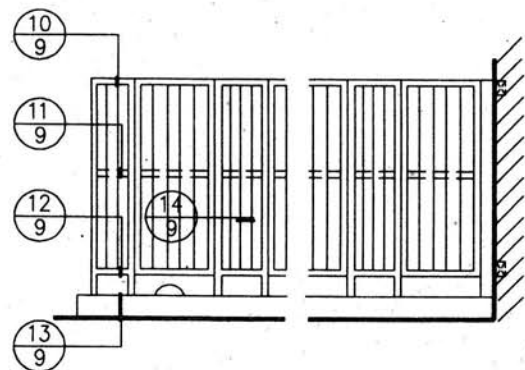
浴室木隔断

图集号 98ZJ512

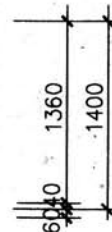
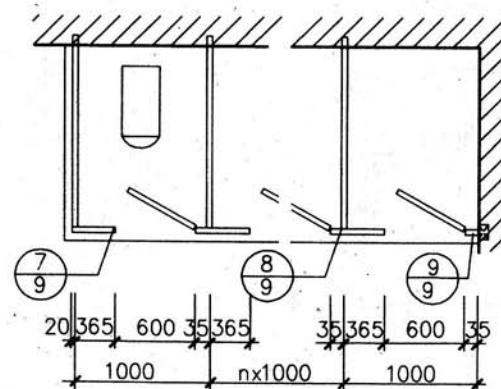
页 7



校核	设计	制图
梅德凤	毛	毛
梅德凤	毛	毛



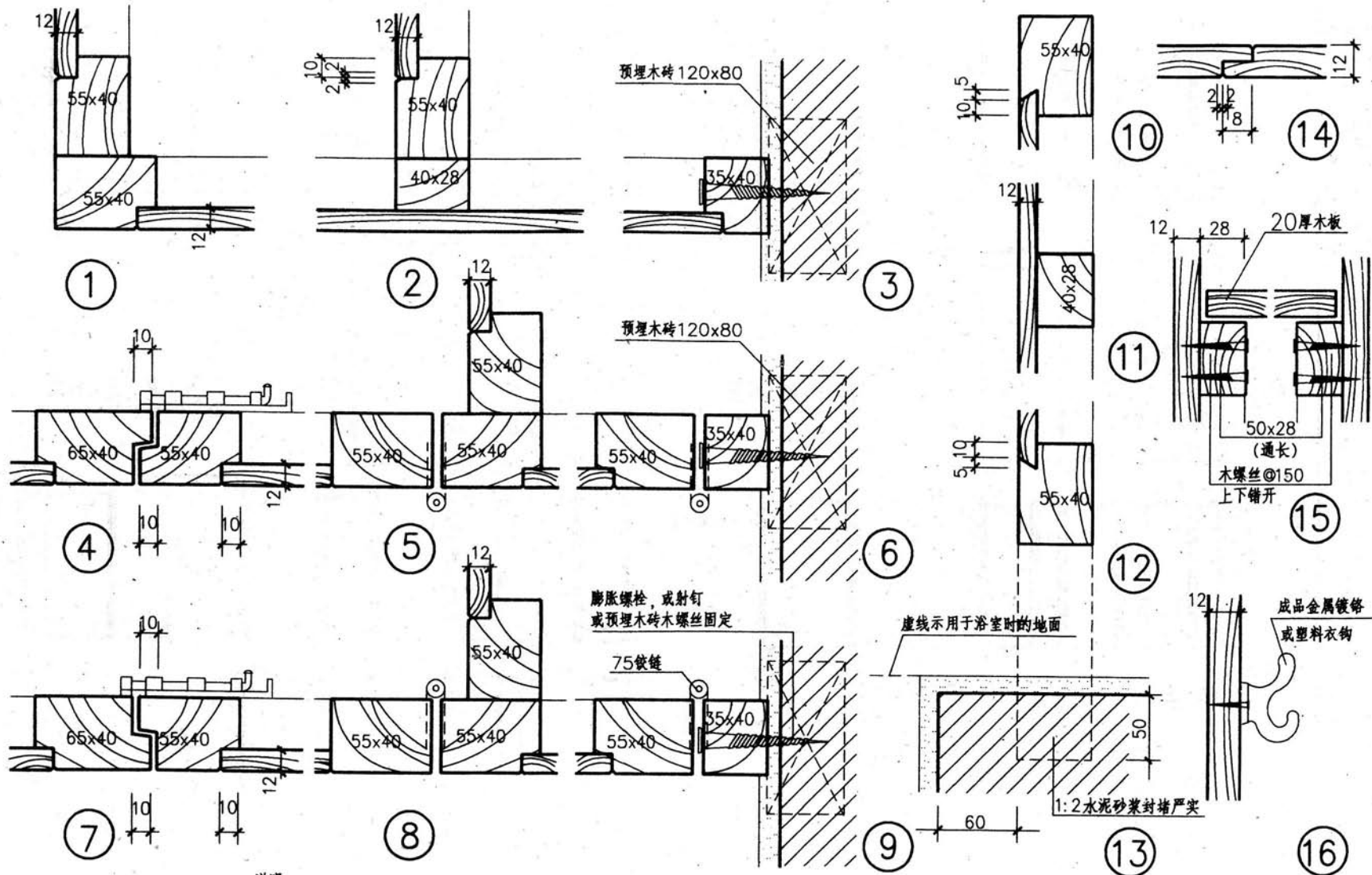
① 平、立、剖面



② 平、立、剖面

厕所木隔断

图集号	98ZJ512
页	8

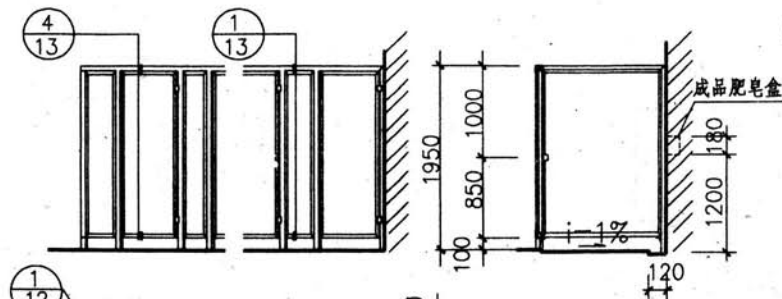


说明:

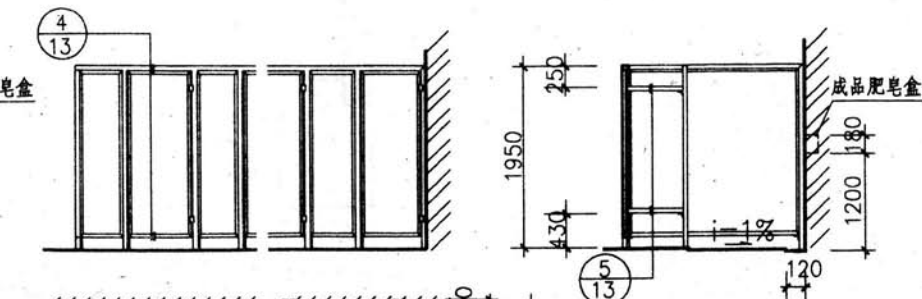
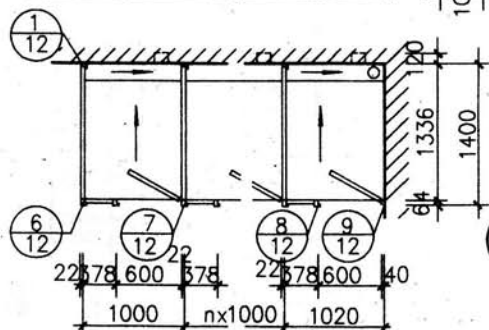
1. 隔断一底二度调和漆, 色彩详单项工程设计。
2. 门扇五金用 75 长铰链二只, 100 长拉手一个, 75 长插销一付。

木隔断详图

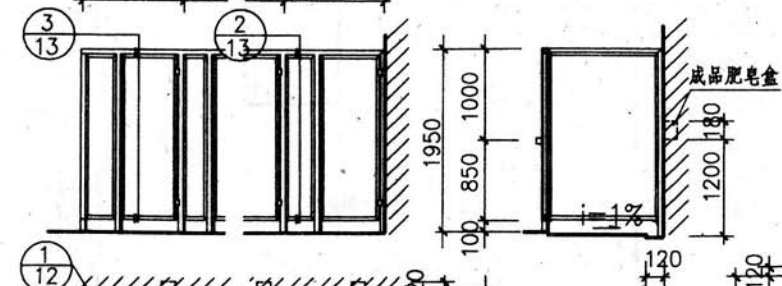
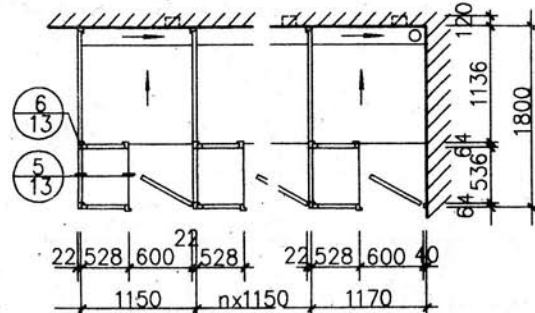
图集号	98ZJ512
页	9



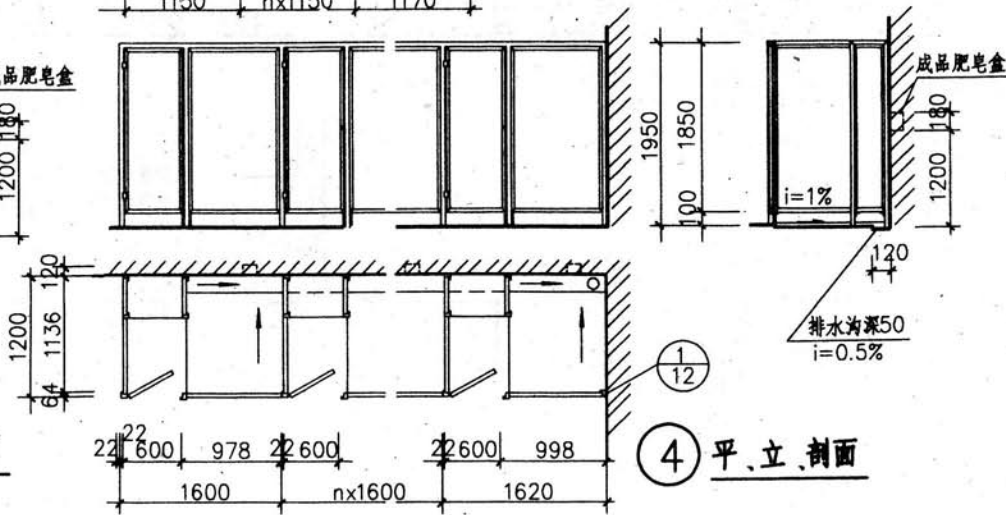
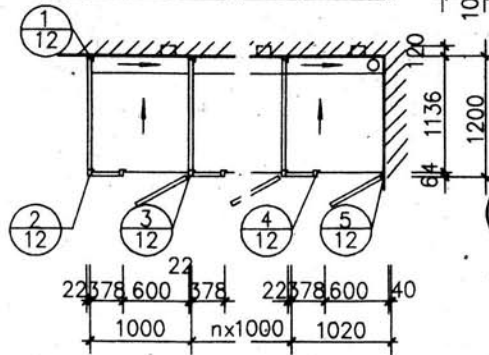
① 平、立、剖面



③ 平、立、剖面



② 平、立、剖面

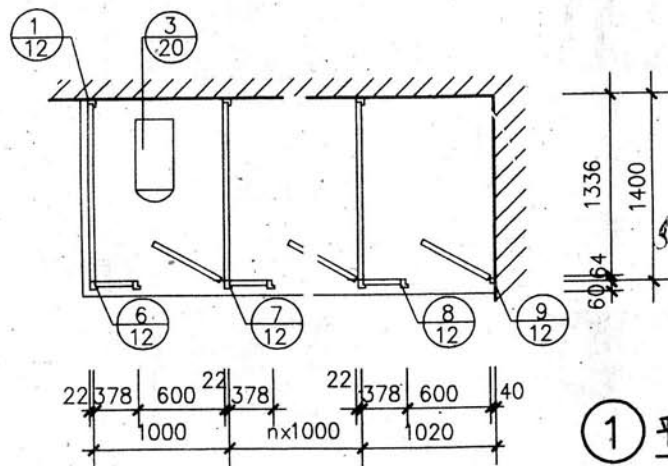
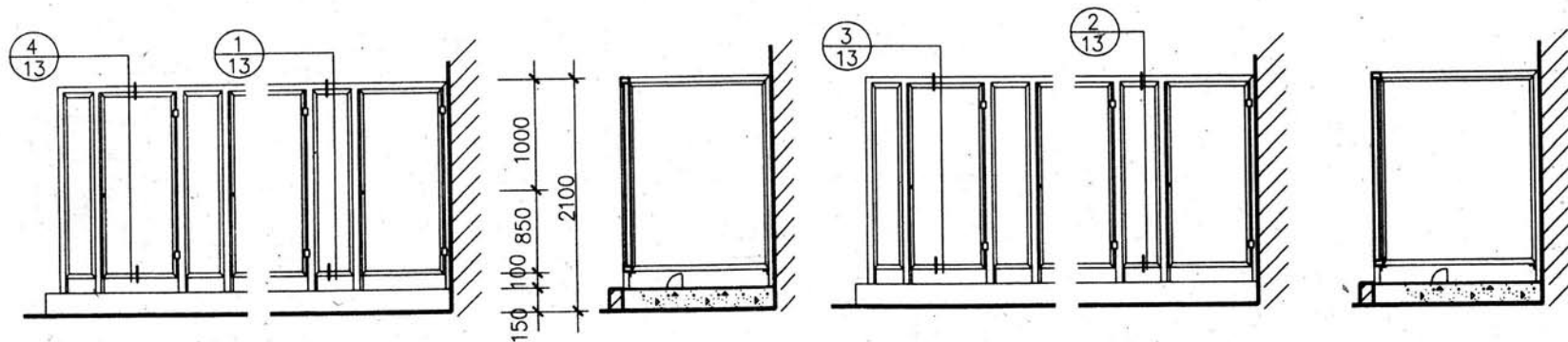


④ 平、立、剖面

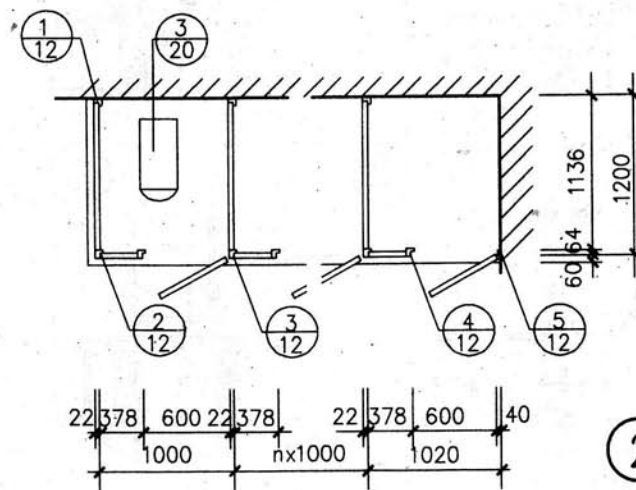
浴室塑料隔断

图集号 98ZJ512

页 10



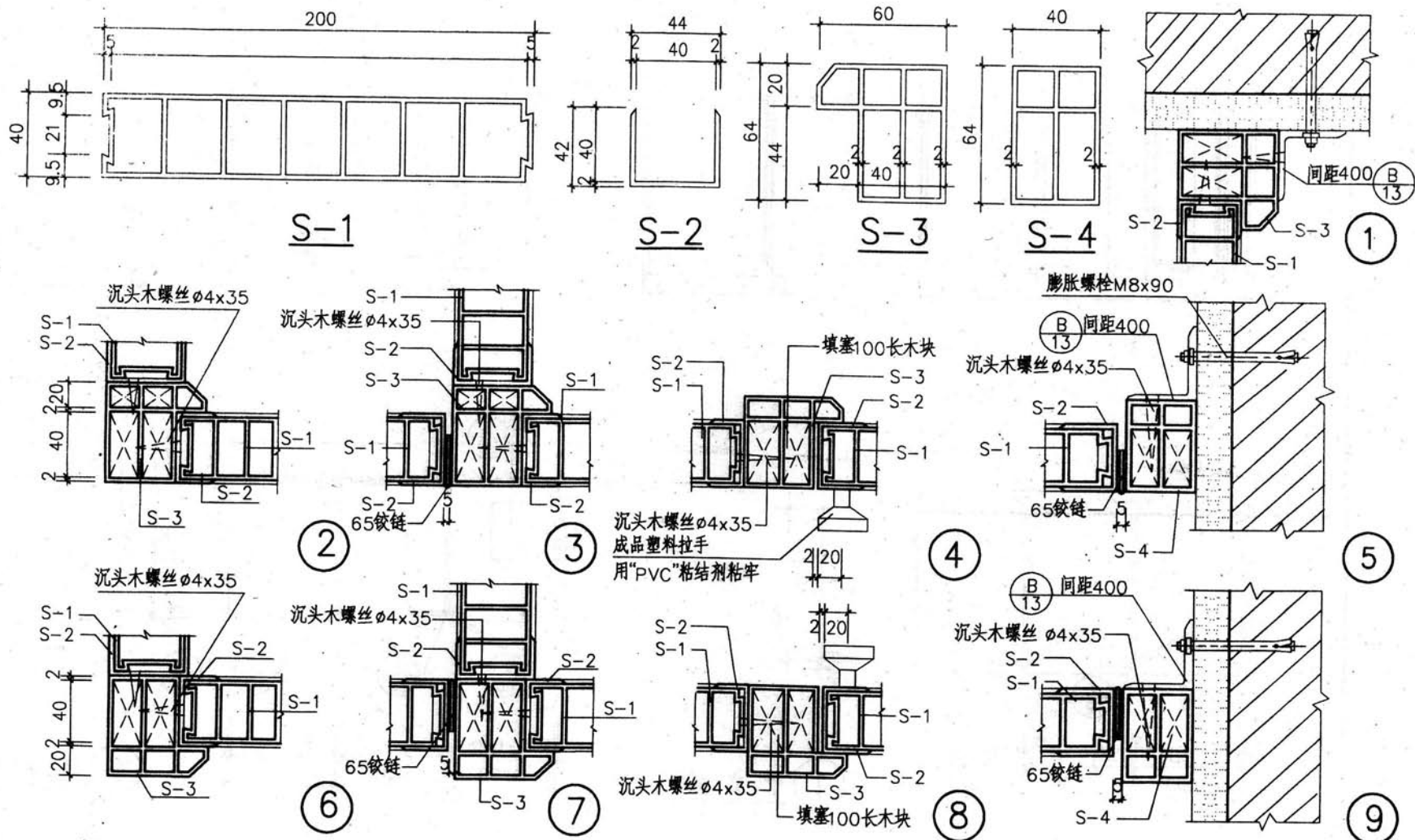
① 平、立、剖面



② 平、立、剖面

厕所塑料隔断

图集号	98ZJ512
页	11



说明:

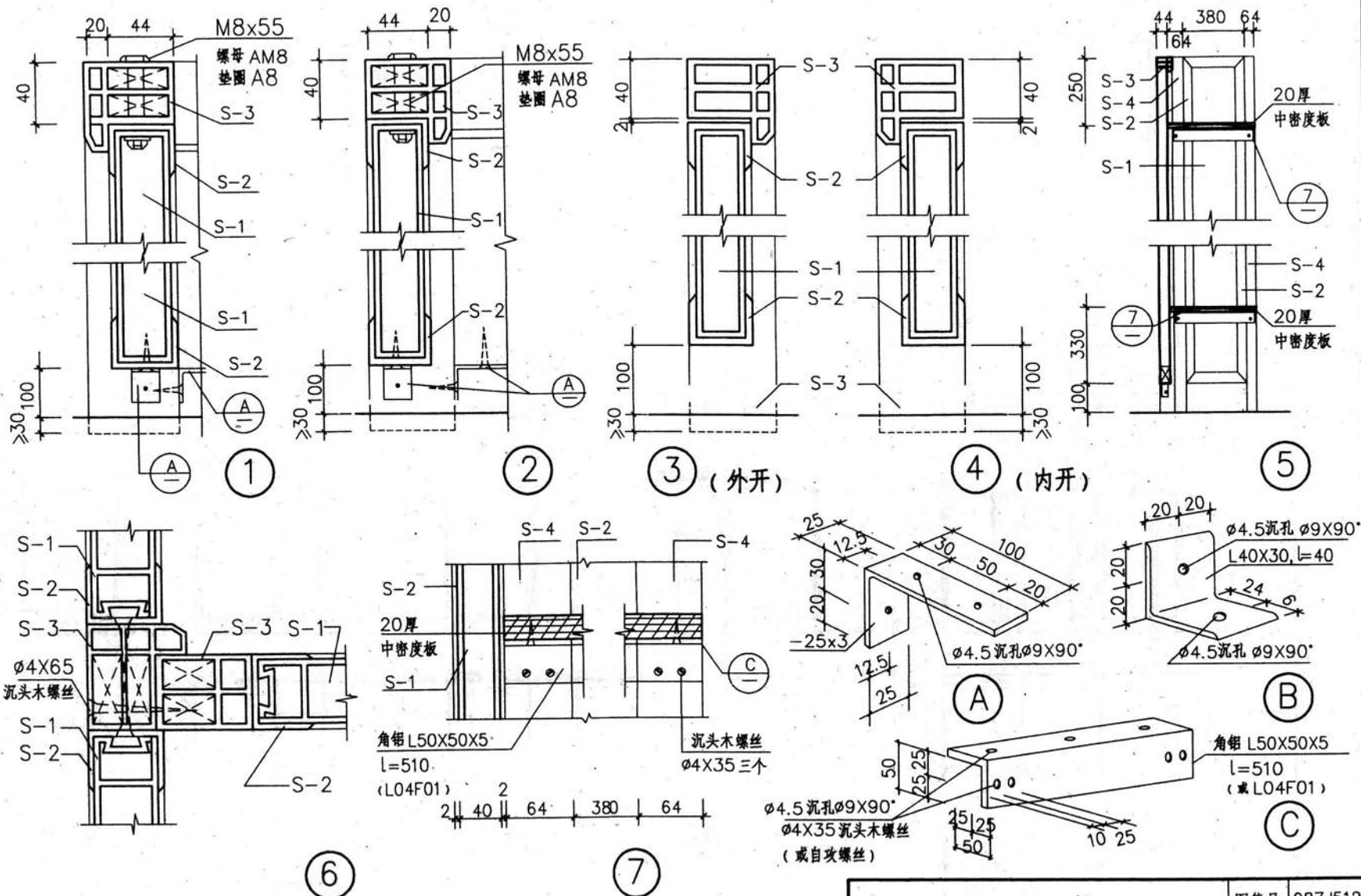
1. 塑料型材为硬聚氯乙烯树脂加工成的建筑塑料制品。
2. 塑料隔断粘接: 框料均割成45°角对接, 用“PVC”粘接剂粘牢, 基本构件之间接触面均涂“PVC”粘接剂。
3. S-2, S-3用螺丝固定后, 插入S-1, S-1与螺丝凸出部位接触处应开孔, 孔径15。

塑料型材图、塑料隔断详图(一)

图集号	98ZJ512
-----	---------

页	12
---	----

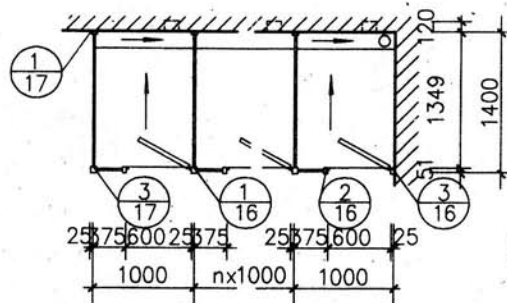
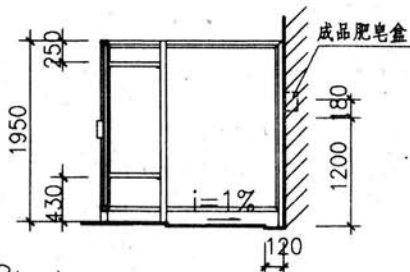
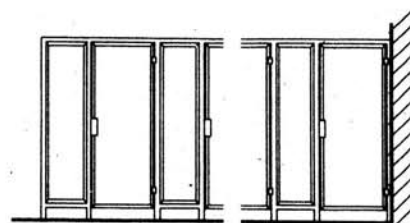
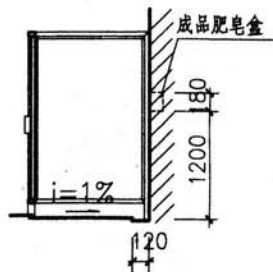
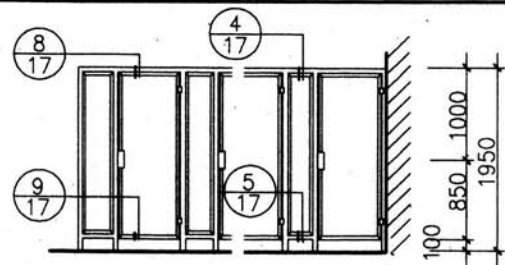




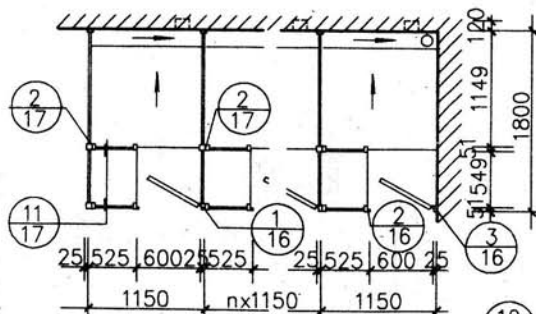
塑料隔断详图 (二)

图集号	98ZJ512
-----	---------

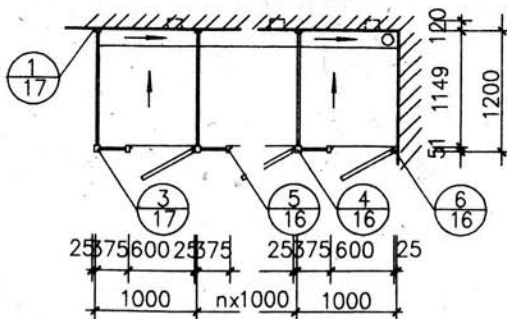
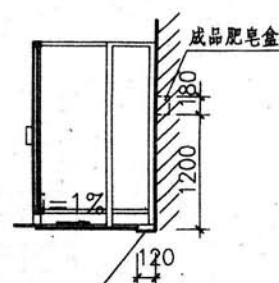
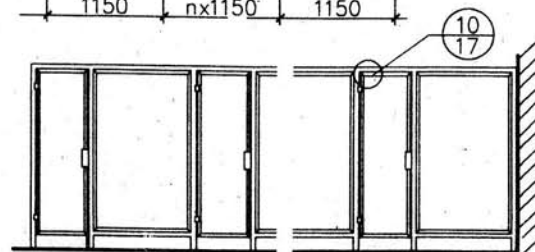
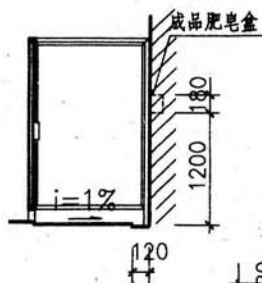
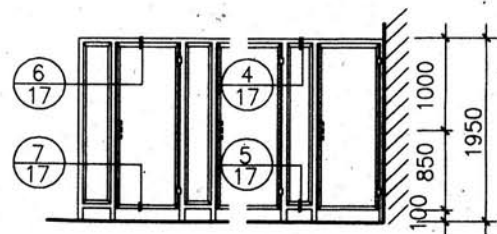
頁	13
---	----



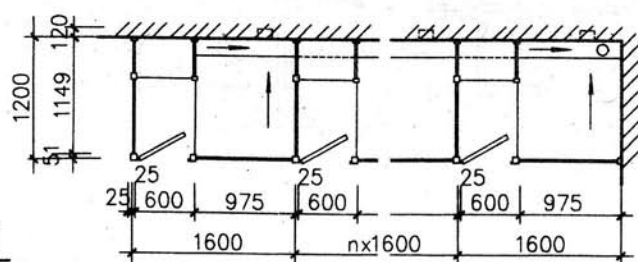
① 平、立、剖面



③ 平、立、剖面



② 平、立、剖面



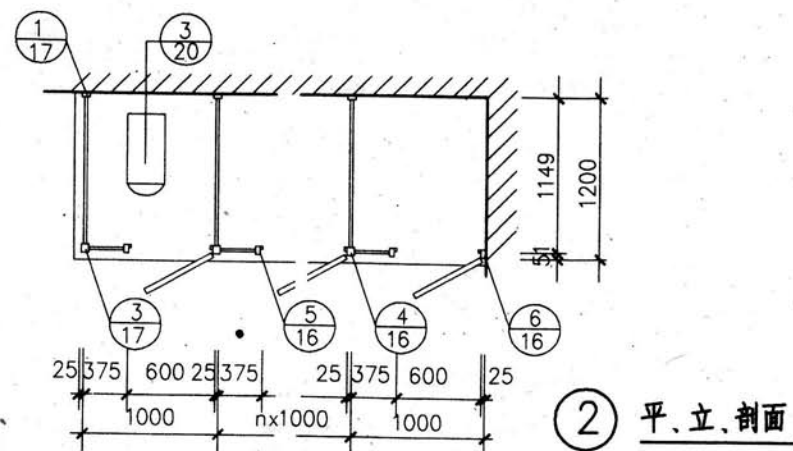
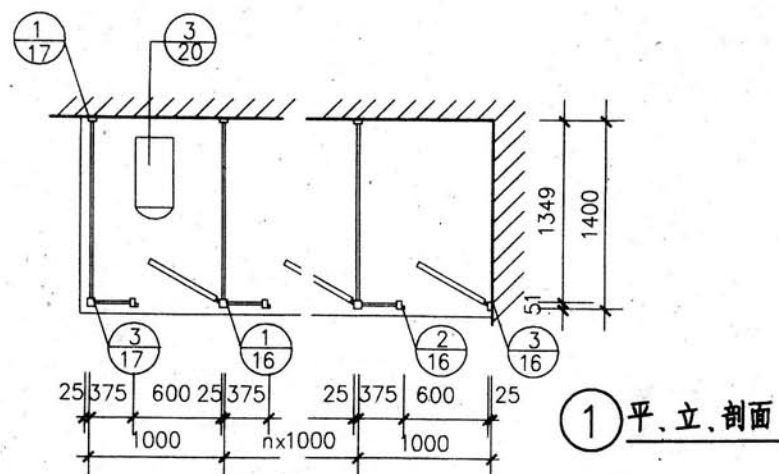
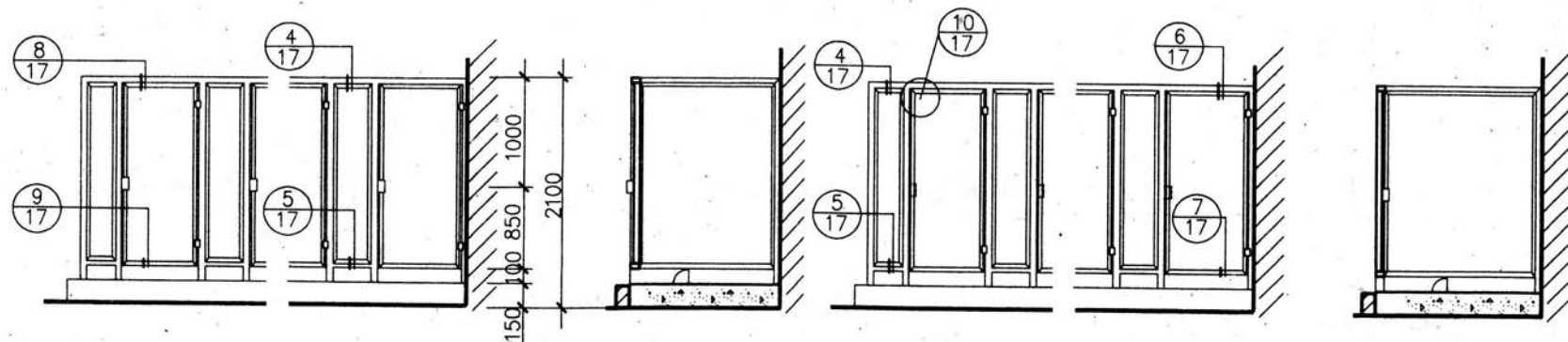
④ 平、立、剖面

浴室铝合金隔断

图集号 98ZJ512

页 14

校核	设计	制图
毛	梅	梅
专	梅	梅
毛	梅	梅
专	梅	梅
毛	梅	梅
专	梅	梅

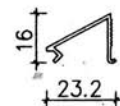
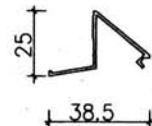
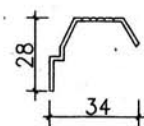
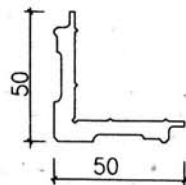
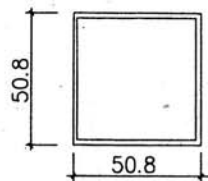
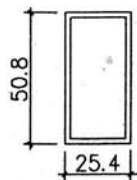
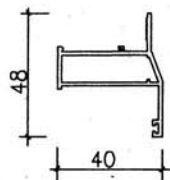
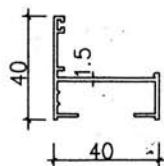


厕所铝合金隔断

图集号 98ZJ512

页 15

设计	审核	制图
毛	毛	毛
毛	毛	毛
毛	毛	毛



L040001

L040002

L040003

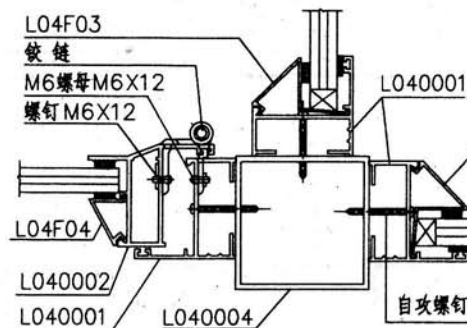
L040004

L04F01

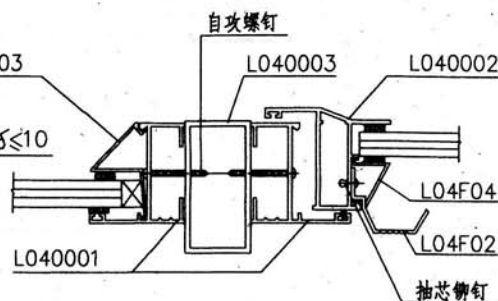
L04F02

L04F03

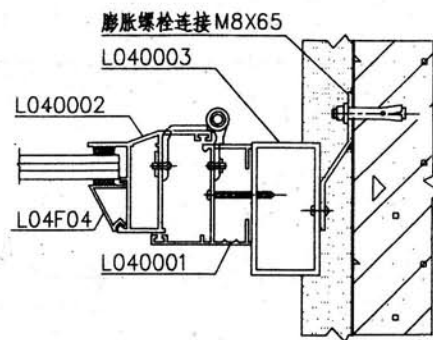
L04F04



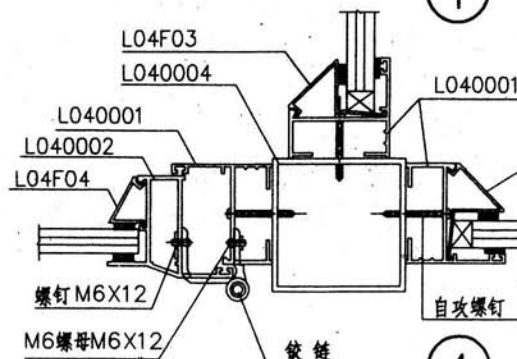
①



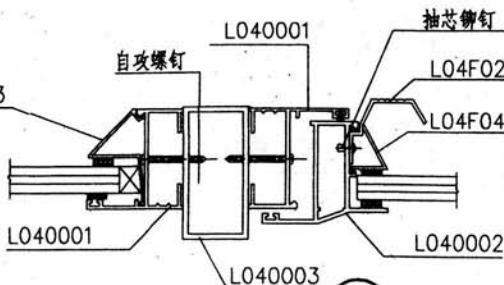
②



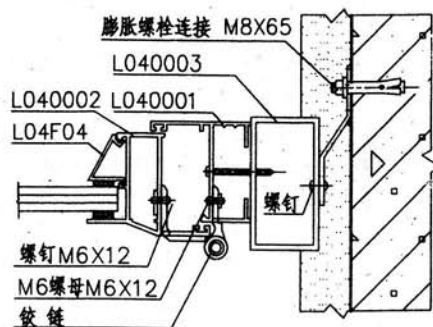
③



④



⑤



⑥

说明:

1. L为铝合金型材, 本图按 40系列铝型材设计绘制。

2. 隔板可选用 $\delta=10$ 厚铝合金扣板, 或 8~9厚塑料扣板。

铝合金型材图、铝合金隔断详图(一)

图集号 98ZJ512

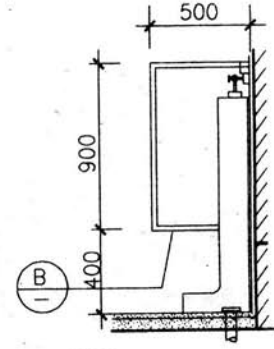
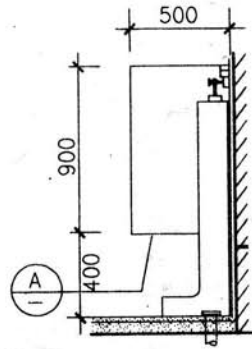
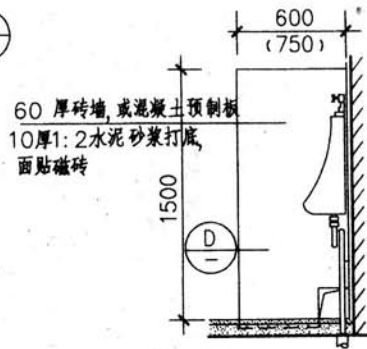
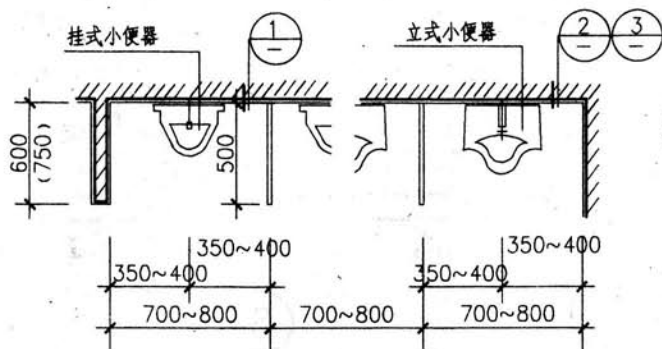
页 16



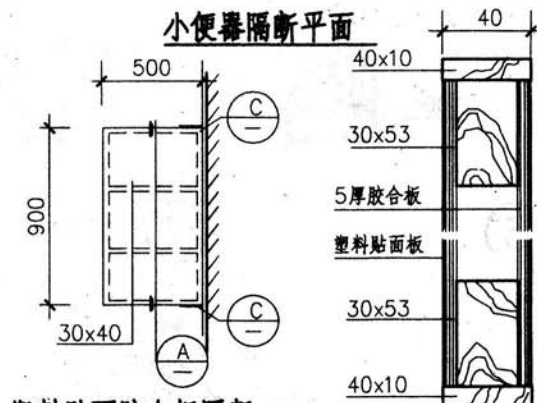
- A-A

图集号	98ZJ512
页	17

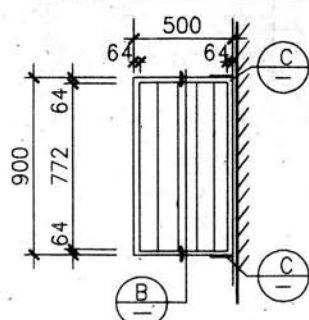




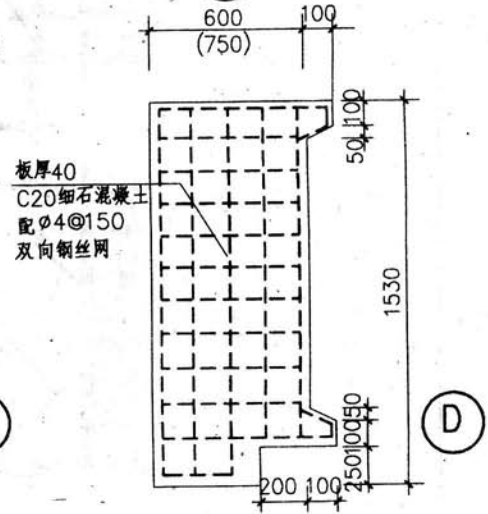
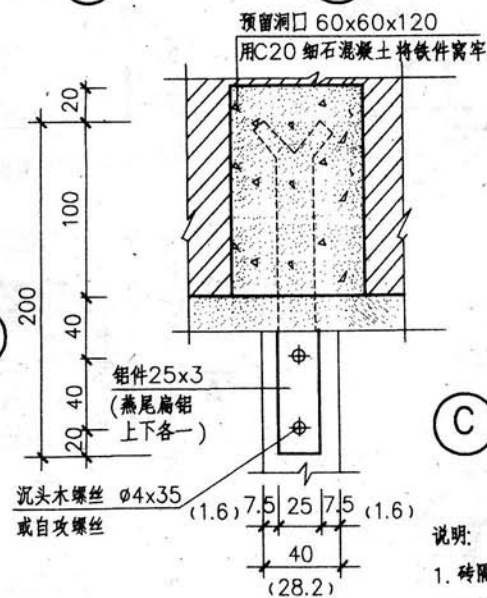
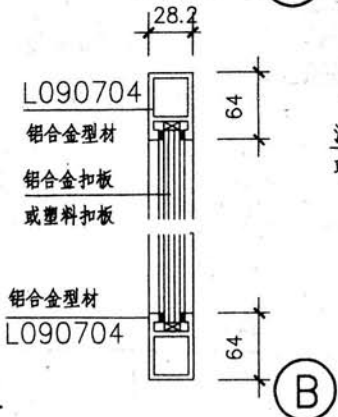
① 瓷砖面隔断      ② 塑料贴面胶合板隔断      ③ 铝合金框隔断



## 塑料貼面胶合板隔断



### 铝合金框配塑料或铝扣板隔断



说明:

1. 砖隔断用 MU75 砖, M5 砂浆砌筑。
2. 塑料贴面胶合板隔断周边压方做白色调合漆两道, 磁漆一道。
3. 750 宽隔断用于页 19 小便槽。
4. ① 隔断仅用于端部。



瓷砖面小便槽立面



瓷砖面小便槽平面

说明:

1. 小便槽起点深度=120, 坡度0.5%.
2. 槽端瓷砖面隔断详页18 ①.

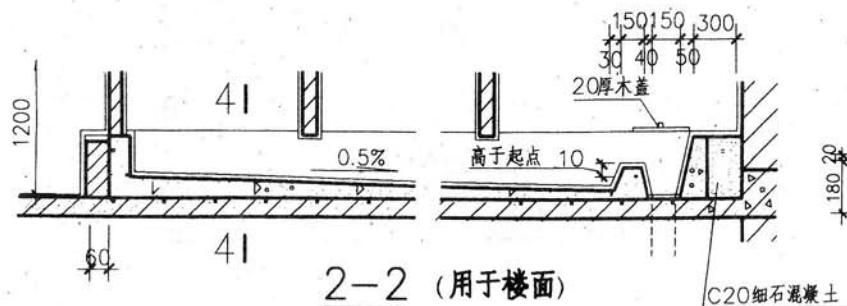
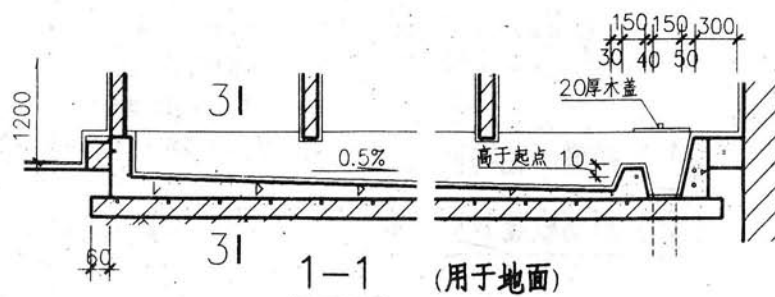
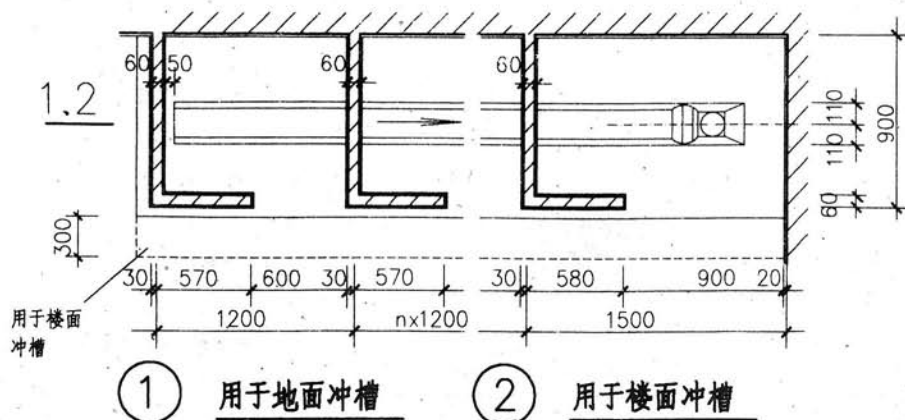


- ① 砖隔断瓷砖面
- ② 预制板隔断瓷砖面

- 4~5 厚釉面砖, 白水泥擦缝
- 3~4 厚1:1 水泥砂浆加水重 20% 801 胶镶贴
- 刷素水泥浆一遍
- 15 厚1:3 水泥砂浆
- 砖墙面或钢筋混凝土墙面
- 4~5 厚釉面砖, 白水泥擦缝
- 20 厚1:4 干硬性水泥砂浆, 面撒素水泥
- 1.5 厚聚氨酯防水涂料, 面上撒黄砂, 四周沿墙上翻 400 高
- 刷基层处理剂一遍
- 15 厚1:2 水泥砂浆找平
- C20 细石混凝土找 0.5% 坡, 最薄处不小于 20
- 钢筋混凝土楼面(地面基层)

小便槽详图

图集号	98ZJ512
页	19



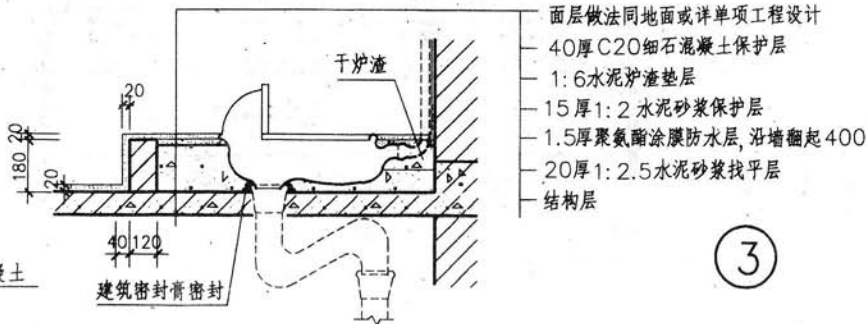
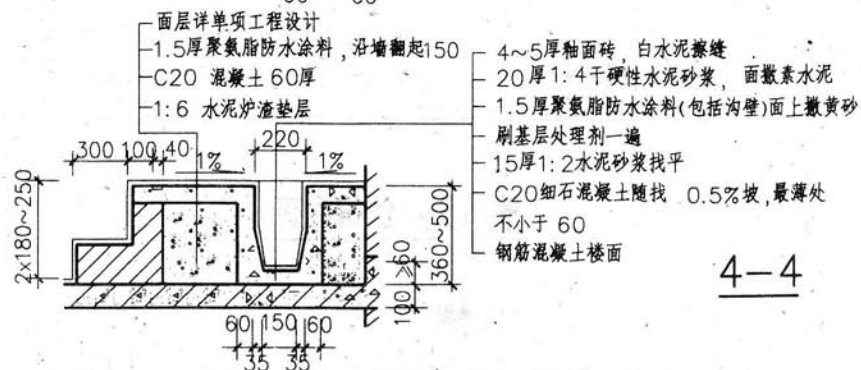
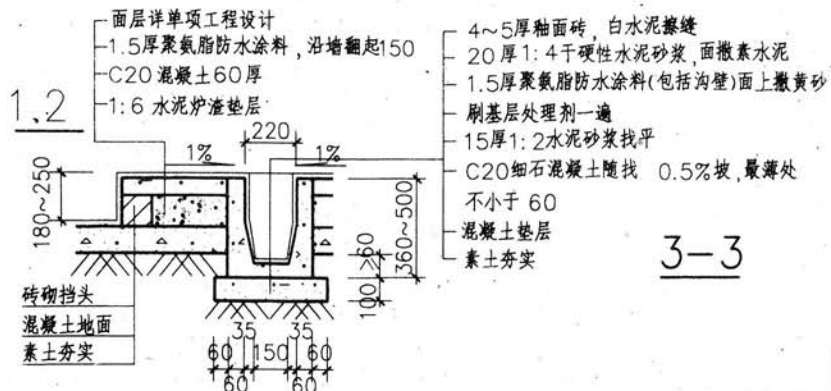
说明:

1. 墙面、楼地面材料及厚度详单项工程设计。

2. 冲槽起点沟深300, 蹲位不超过8个, 或总长不超过10000。

3. 选用大便冲槽, 应配有定时冲洗设备。

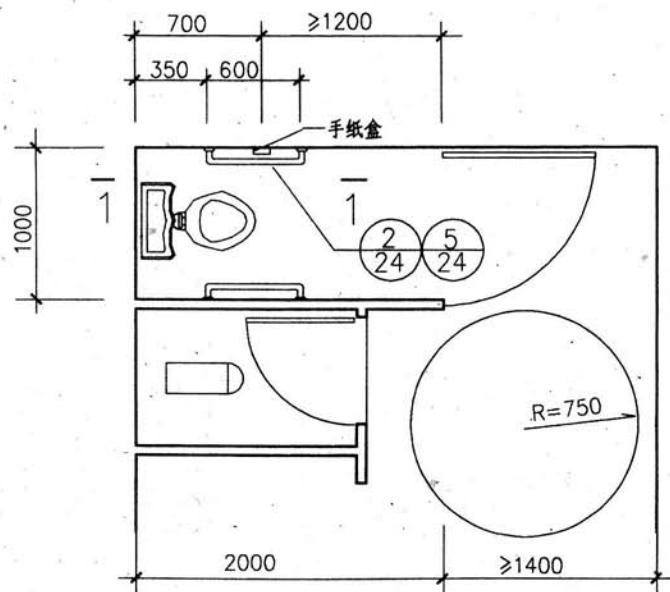
4. 沟壁及沟底为瓷砖面。



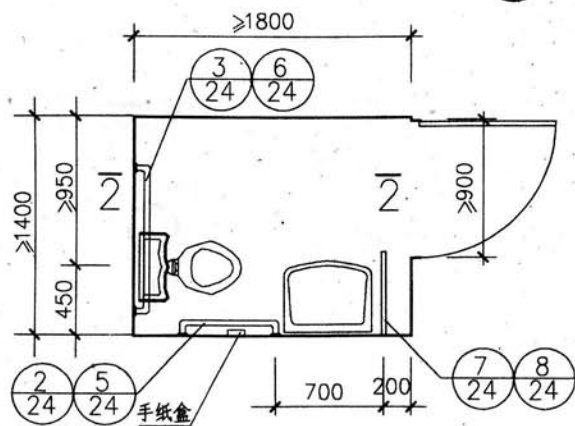
大便槽、蹲位详图

图集号 98ZJ512

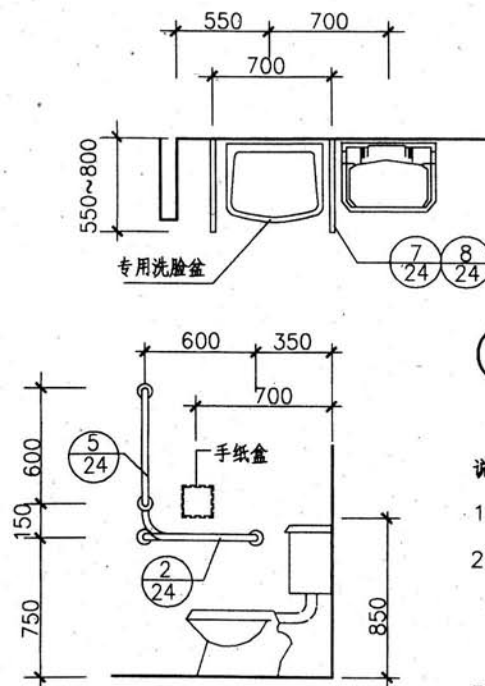
页 20



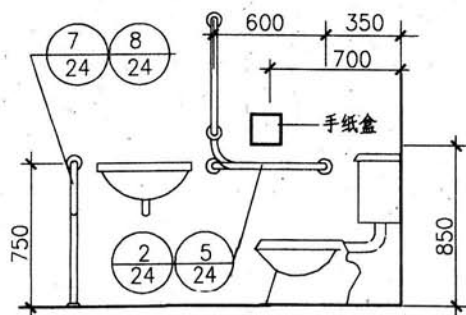
①



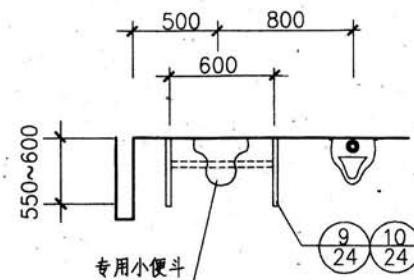
④



1-1



2-2



③

②

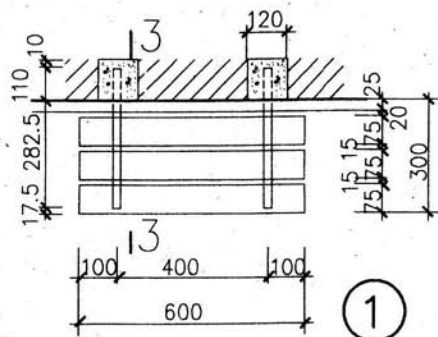
说明:

1. 轮椅转360°需直径为1500的活动空间。
2. 本图所示尺寸系设计时应保证所需的净尺寸,具体开间进深尺寸详单项工程设计,①④平面为转身就厕时的最小尺寸。
3. ④平面可单独设置也可在公用厕位边附带设置。
4. 残疾人专用厕位隔断宜用120厚砖墙或钢筋混凝土板,高度应 $\geq 1800$ ,或由单项工程设计定。
5. 洗脸盆应选用挂式专用洗脸盆,盆面高度 $\leq 740$ 。
6. 小便斗应选用挂式专用小便斗,斗口高度 $\leq 500$ 。
7. 不宜选用存水弯向前突出类型的卫生洁具。
8. 地面应选用专用防滑地砖。

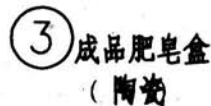
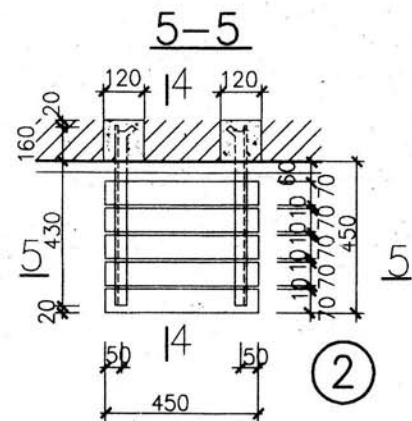
公用卫生间中残疾人专用设施

图集号 98ZJ512

页 21



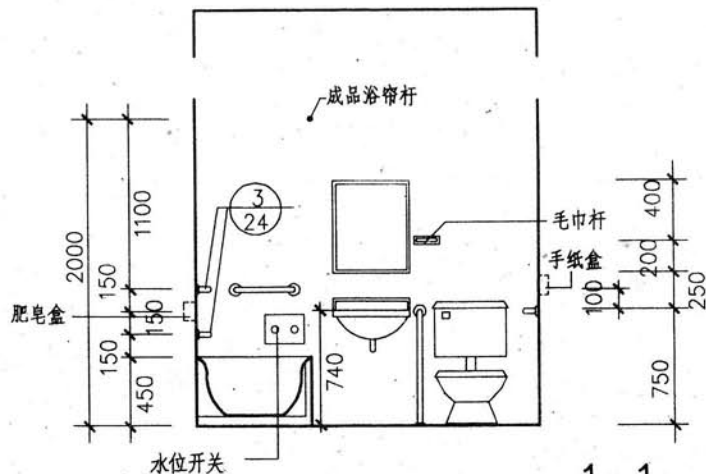
1. 淋浴器须采用带支架软管式淋浴器。
2. 残疾人淋浴间可附设在公用浴室一端,也可单独设置。
3. 残疾人淋浴间隔断宜用120厚砖墙或钢筋混凝土板,高度应 $\geq 1800$ 或由单项工程设计定。



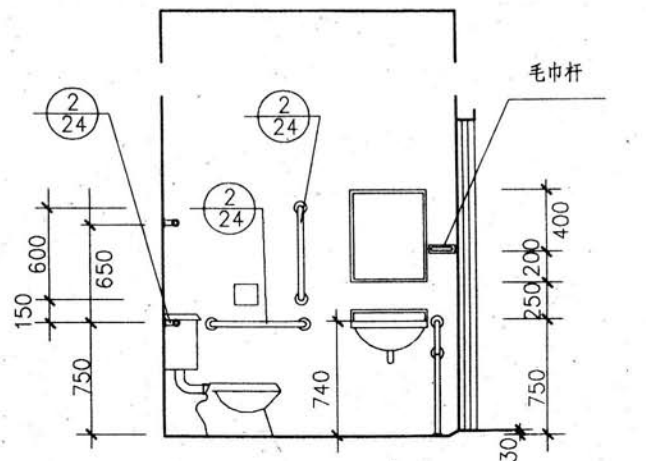
386



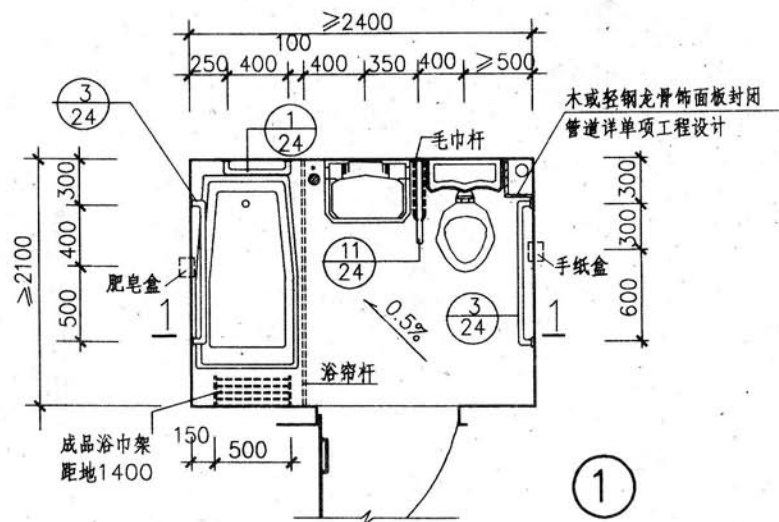
设计	审核	专业	日期
设计	审核	专业	日期
设计	审核	专业	日期
设计	审核	专业	日期



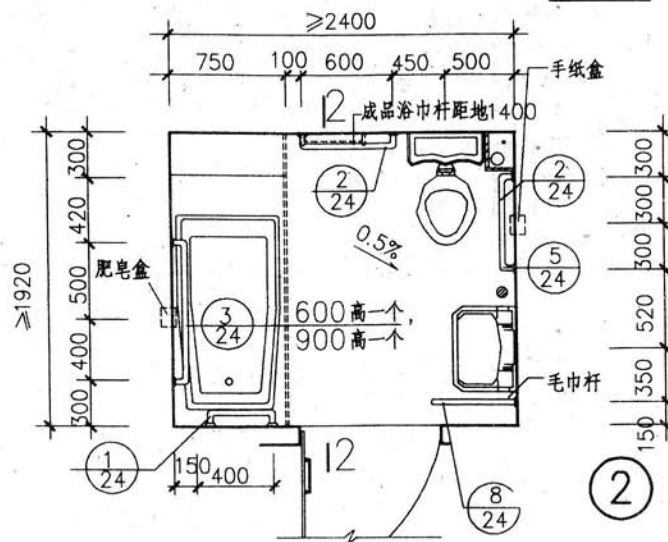
1-1



2-2



1



2

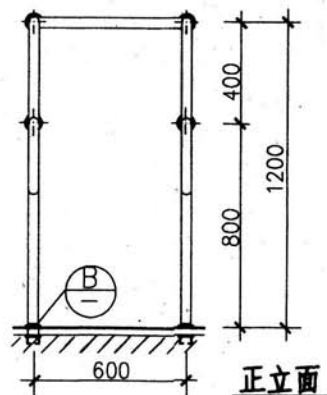
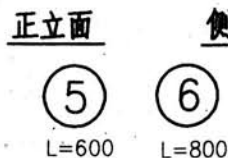
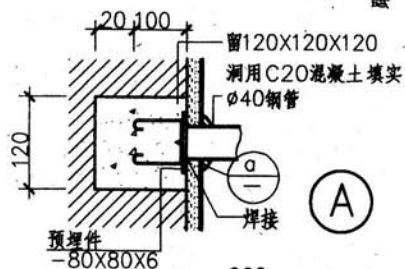
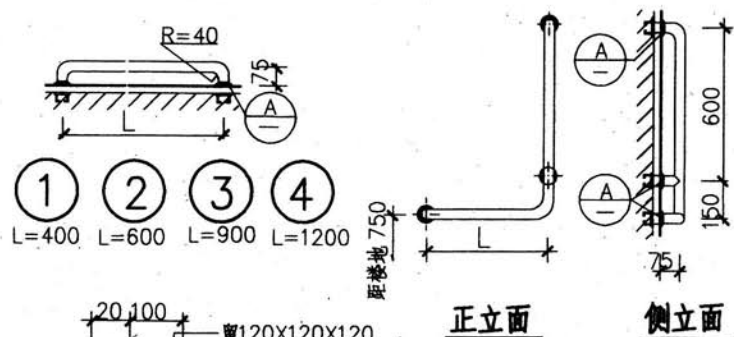
说明: 如卫生间无直接采光时,应采取通风措施。

残疾人专用卫生间

图集号 98ZJ512

页 23

材料	类型 编号	多用途一字形				多用途 L形		洗脸盆用		小便器用		大便器用
		L=400	L=600	L=900	L=1200	L=600	L=800					
钢管烤漆		① A	② A	③ A	④ A	⑤ A	⑥ A	⑦ A	⑧ A	⑨ A	⑩ A	⑪ A
不锈钢管		① B	② B	③ B	④ B	⑤ B	⑥ B	⑦ B	⑧ B	⑨ B	⑩ B	⑪ B



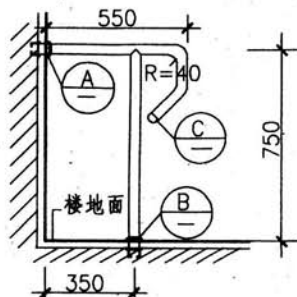
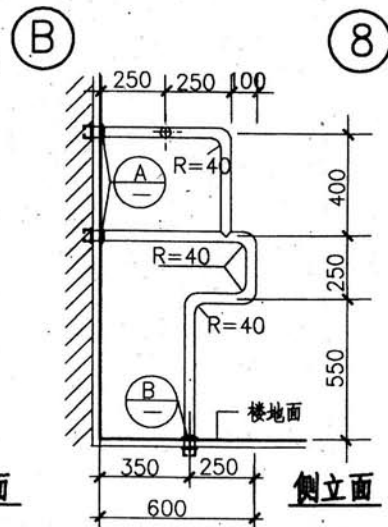
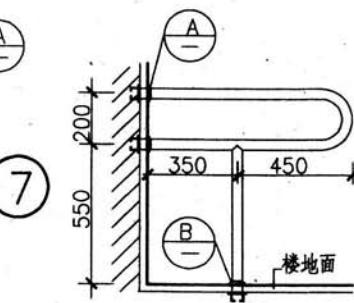
⑨ 小便器用

⑩ 小便器用

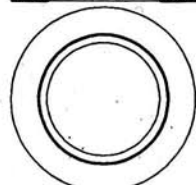
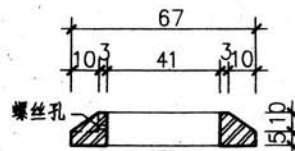
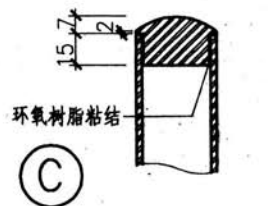
说明: 1. 各种抓杆外径均为40。

2. 法兰用料及表面处理同安全抓杆。

3. 墙面做法详单项工程设计。



⑪ 大便器用

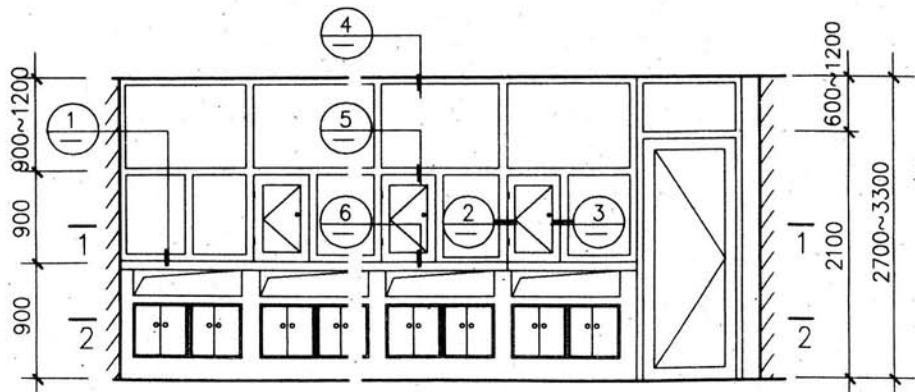


法兰详图  
(不锈钢成品)

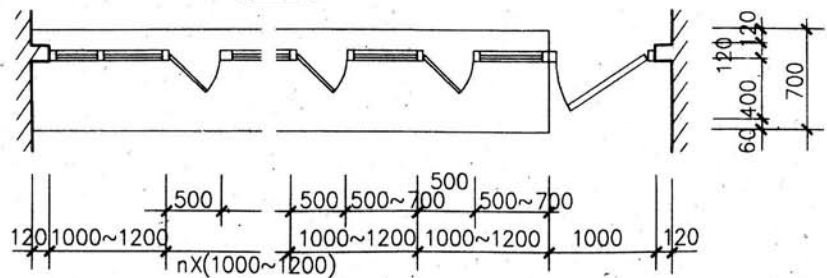
残疾人安全抓杆

图集号 98ZJ512

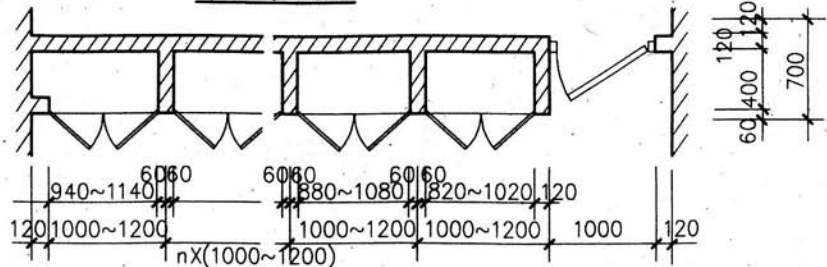
页 24



立面图



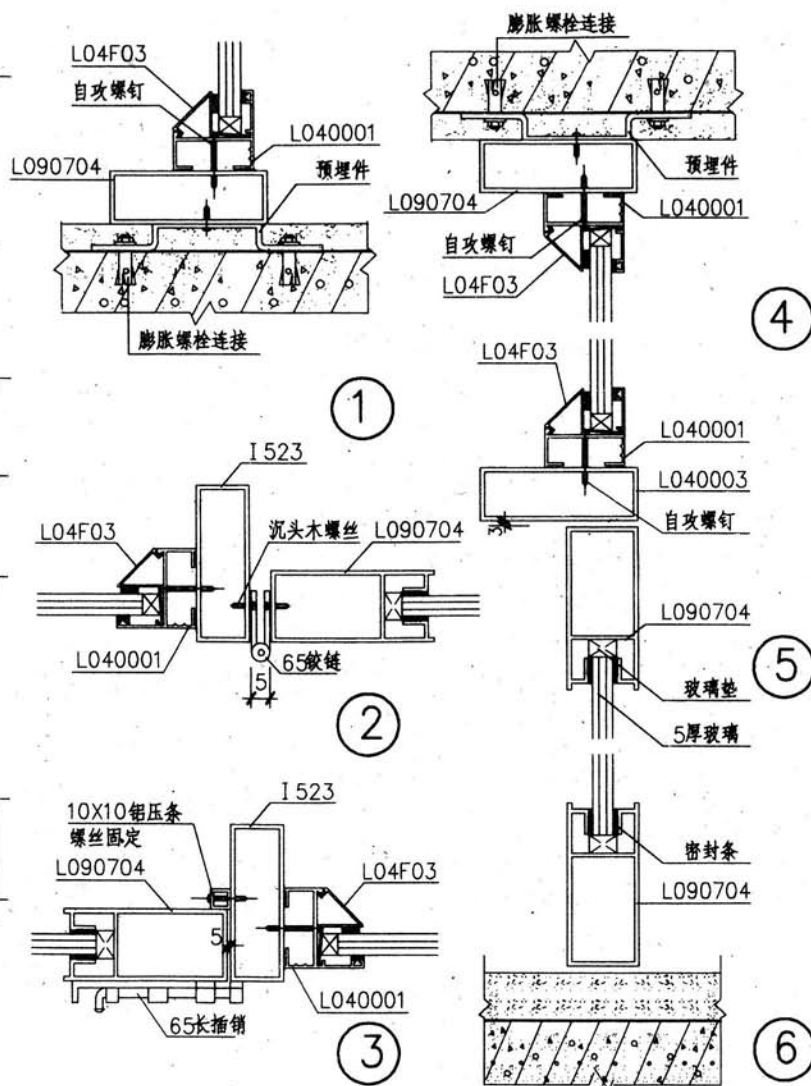
1—1 剖面



2—2 剖面

说明:

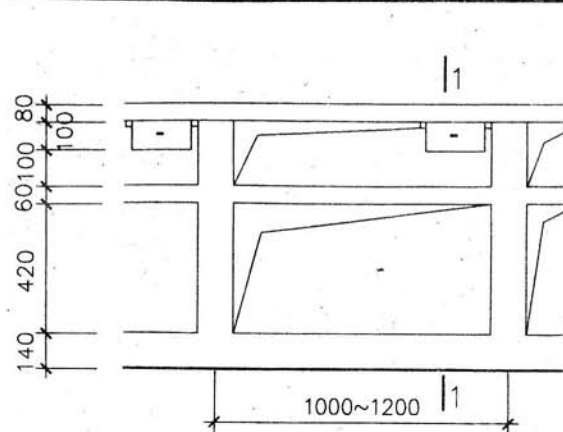
1. 窗台隔断铝合金窗采用40系列, 立杆, 售饭窗边框采用90系列, 铝合金门窗除40系列外, 90系列型材型号参照98ZJ721。
2. 售饭台做法同页26。



售饭窗

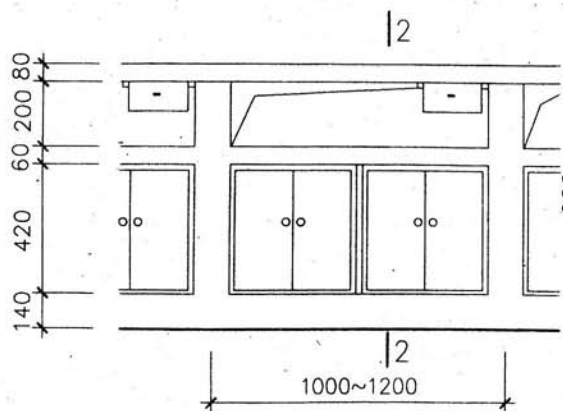
图集号 98ZJ512

页 25



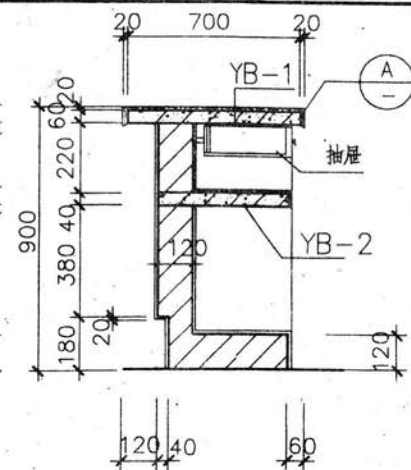
① 带抽屉

② 无抽屉

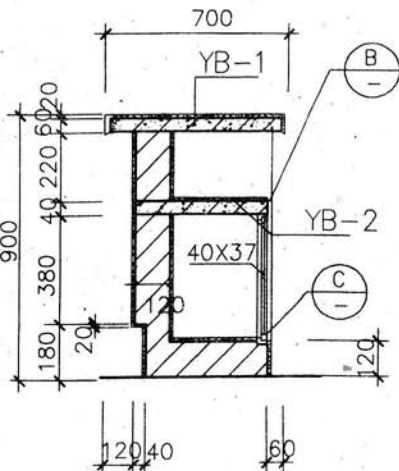


③ 带抽屉

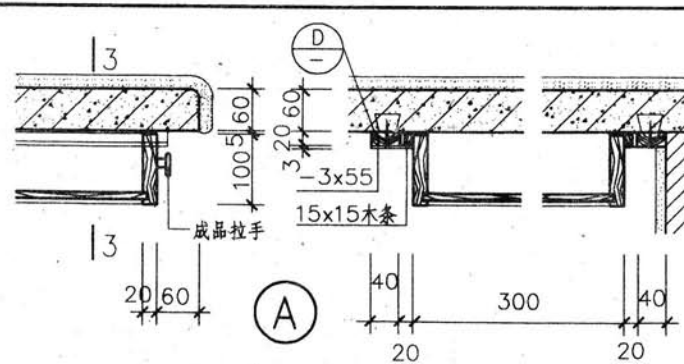
④ 无抽屉



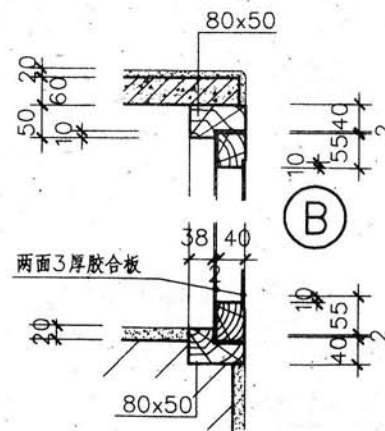
1-1



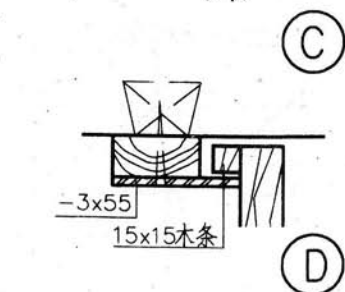
2-2



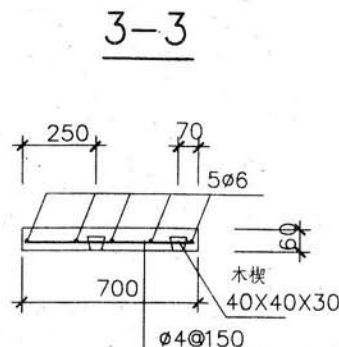
A



B

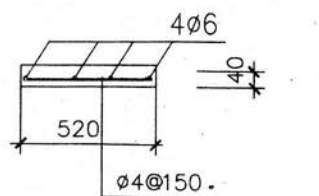


C



D

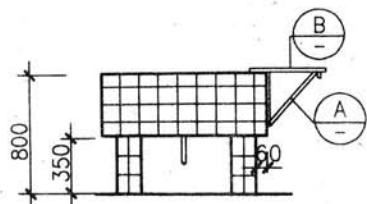
YB-1 (板长1000~1200)



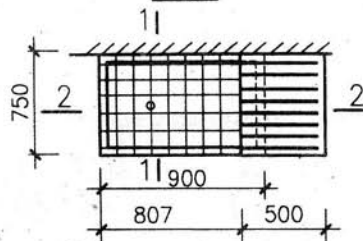
YB-2 (板长1000~1200)

说明：台板及支座面层做法详单项工程设计。

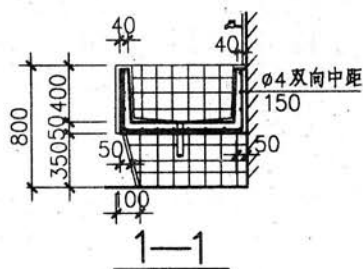
售饭台	图集号	98ZJ512
	页	26



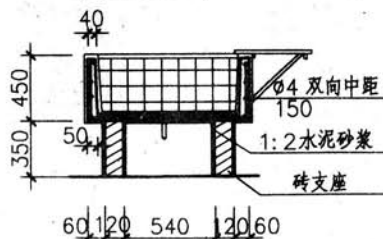
立面



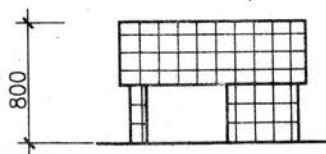
① 平面 (单洗池)



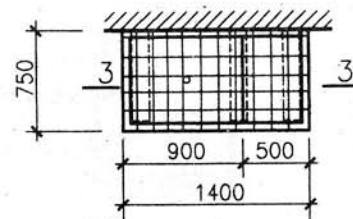
1—1



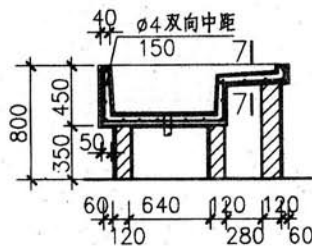
2—2



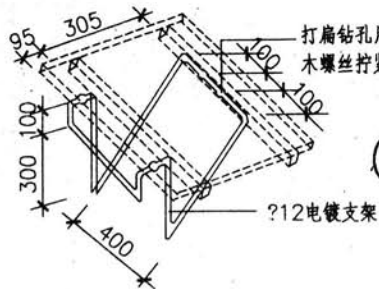
立面



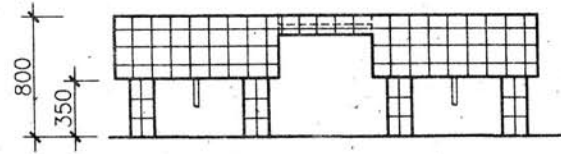
② 平面 (单洗池)



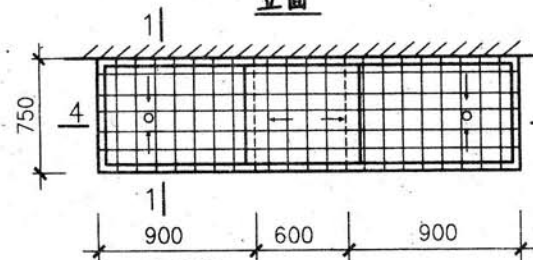
3—3



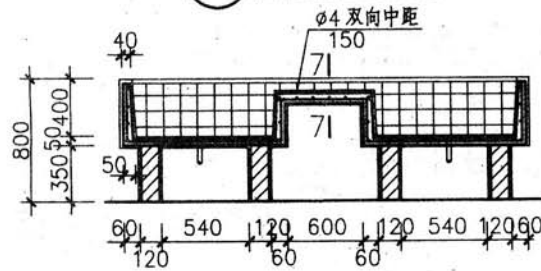
A



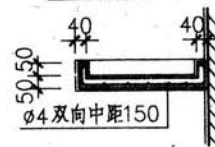
立面



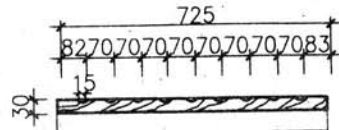
③ 平面 (双洗池)



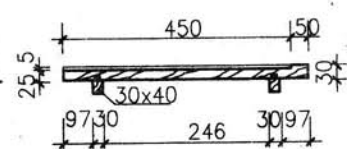
4—4



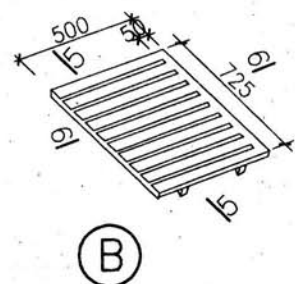
7—7



5—5



6—6



B

说明:

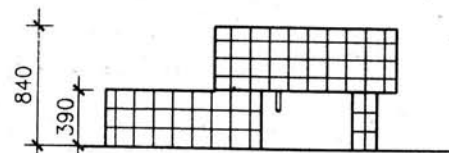
1. 木搁板白色调和漆两道, 磁漆一道。
2. 洗池里外及支座外侧均贴白瓷砖。
3. 水池排水管接至排水沟, 详单项工程设计。

洗池(一)

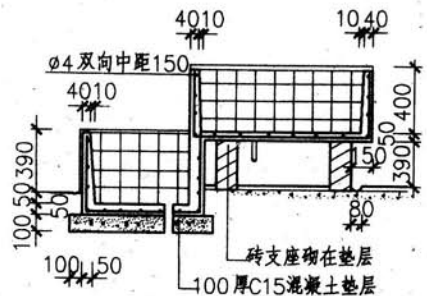
图集号 98ZJ512

页 27

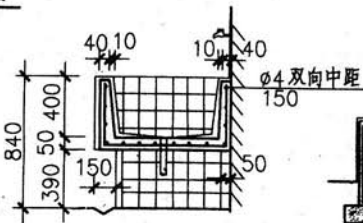




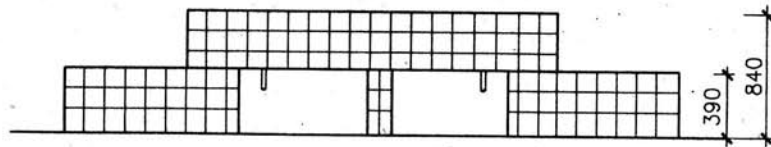
立面



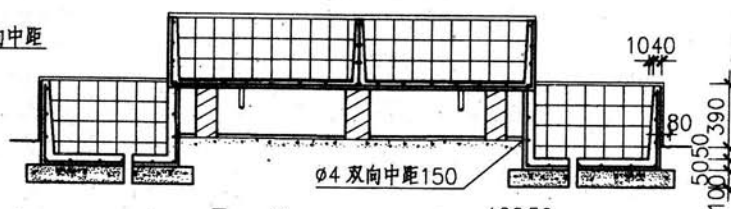
1-1



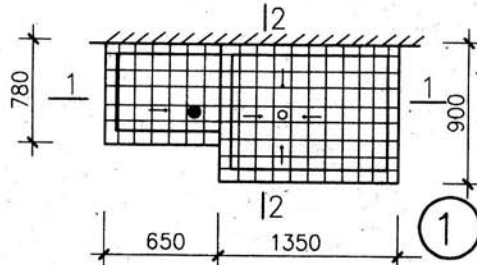
2-2



立面

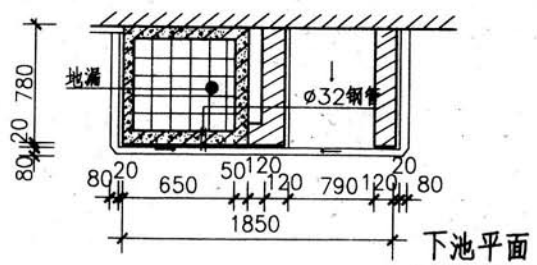
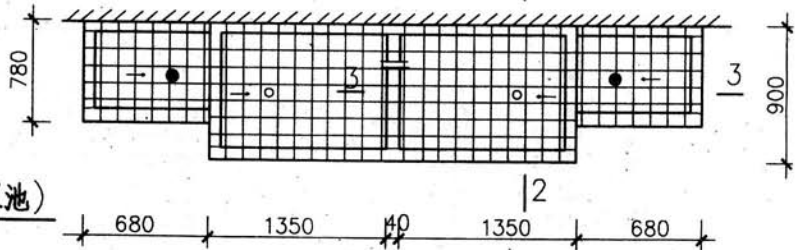


3-3

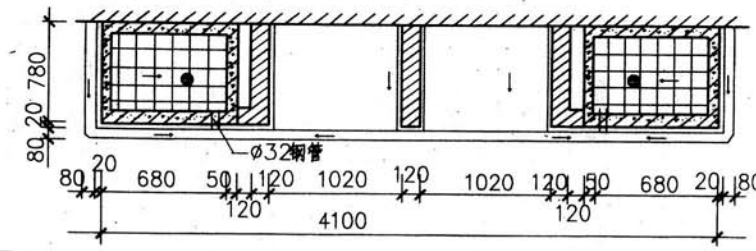


① 平面(单池)

② 平面(双池)



下池平面



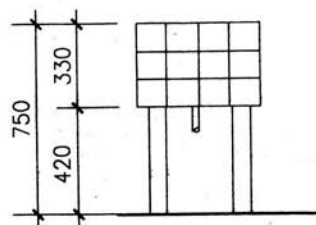
下池平面

说明: 1. 洗池里外及支座外侧均贴白瓷砖。  
2. 水池排水管接至排水沟, 详单项工程设计。

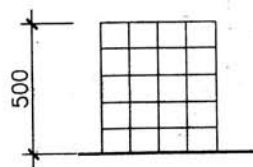
洗池(二)

图集号	98ZJ512
页	28

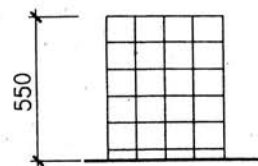
设计	审核	专业	日期
设计	审核	专业	日期
设计	审核	专业	日期
设计	审核	专业	日期



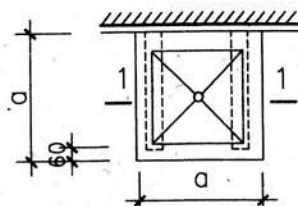
污水池 1 立面



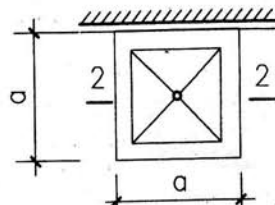
污水池 2 立面



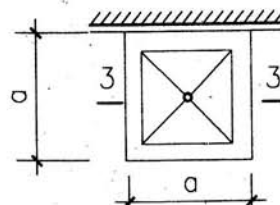
污水池 3 立面



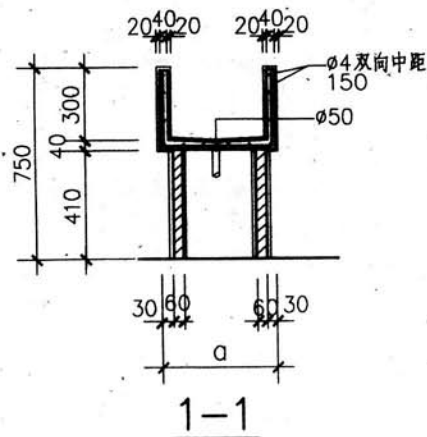
污水池 1 平面



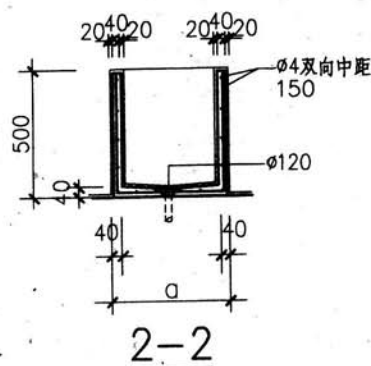
污水池 2 平面



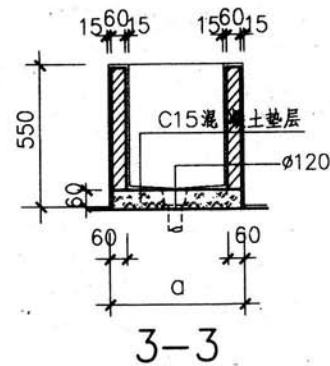
污水池 3 平面



1-1



2-2



3-3

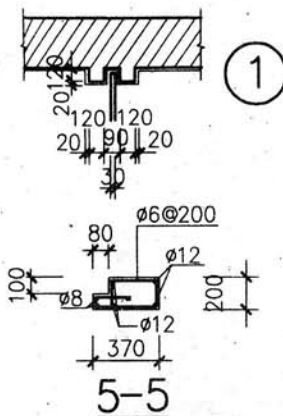
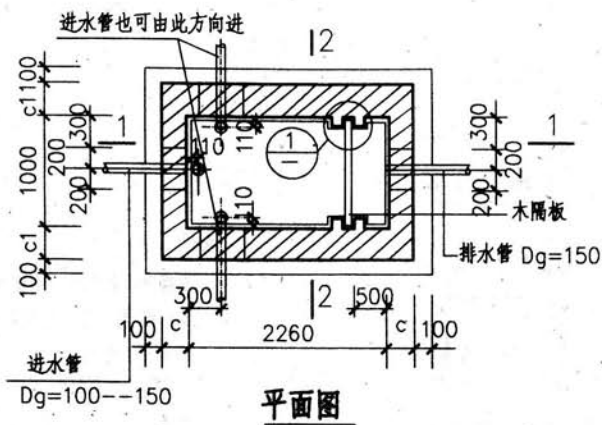
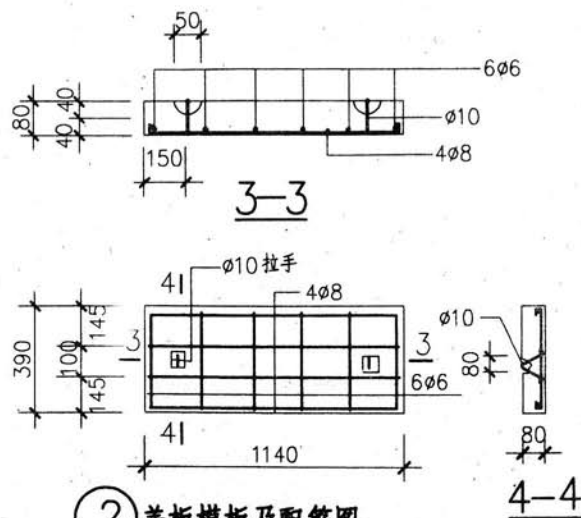
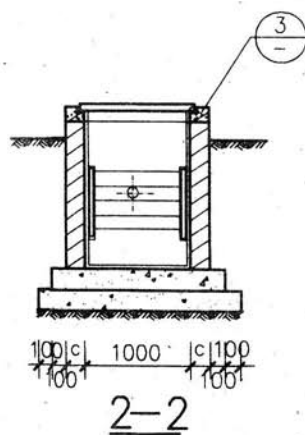
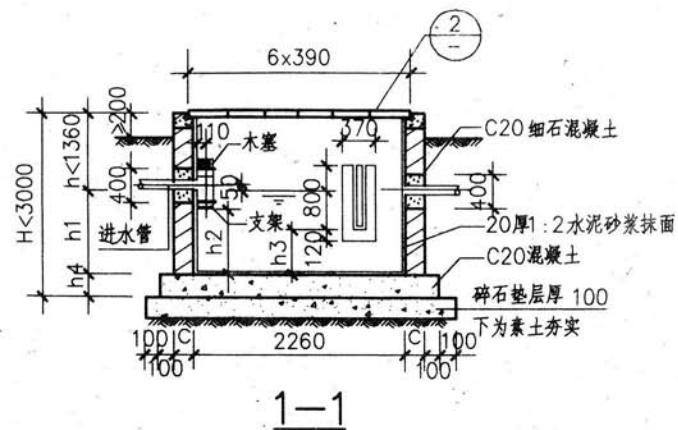
平面尺寸(a)	污水池1 (预制)	污水池2 (预制)	污水池3 (砖砌)
450	①	④	
500	②	⑤	⑦
600	③	⑥	
620			⑧
740			⑨

说明:

1. 本图污水池里外及支座表面均贴白瓷砖,如采用其它面层做法详单项工程设计。
2. 污水池 1、2 用 C20 细石混凝土预制,污水池 3 及砖支座用 Mu7.5 砖, M5 水泥砂浆砌筑。
3. 水池排水管接至排水沟, 详单项工程设计。

污水池

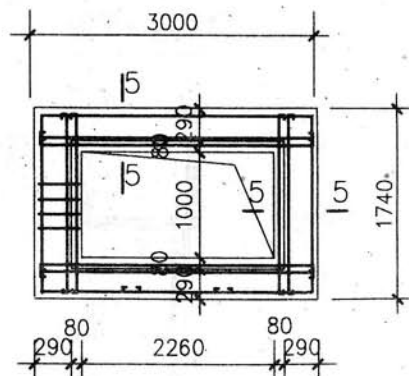
图集号	98ZJ512
页	29



### 尺寸及管材用量表

型号	h1	h2	h3	有地下水			无地下水			三通 (个)	铸钢管 (m)
				c	c1	h4	c	c1	h4		
1	600	350	300	370	490	250	240	370	200	1	2
2	950	650	550	370	490	250	370	370	200	1	2
3	1640	1210	1050	490	620	300	370	490	850	1	2

②盖板模板及配筋图

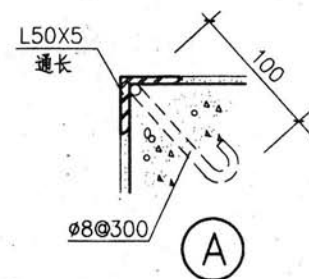
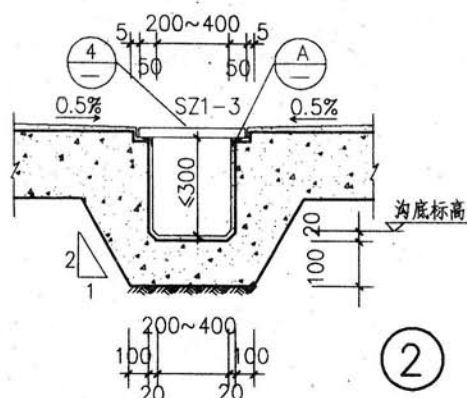
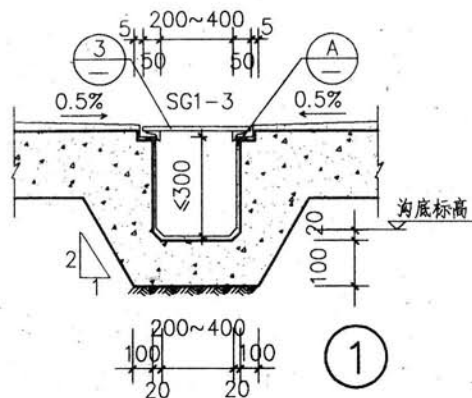


③ 盖板模板及配筋图

### 砖砌隔油池

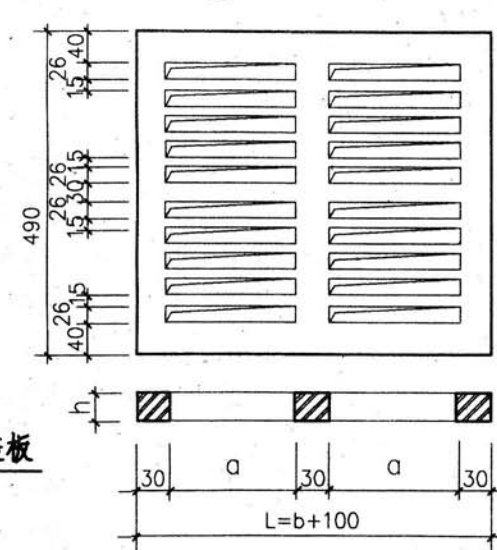
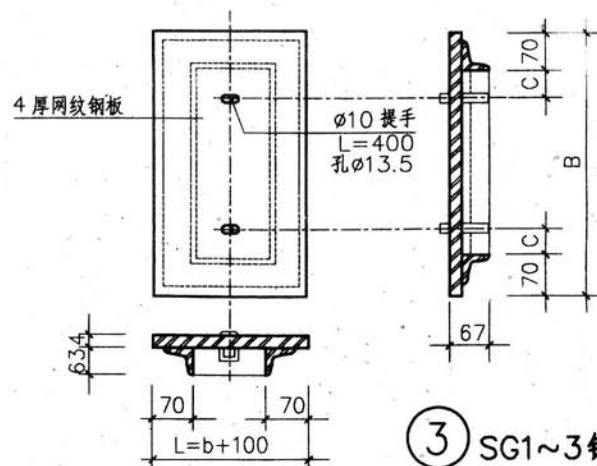
图集号	98ZJ512
-----	---------

页	30
---	----



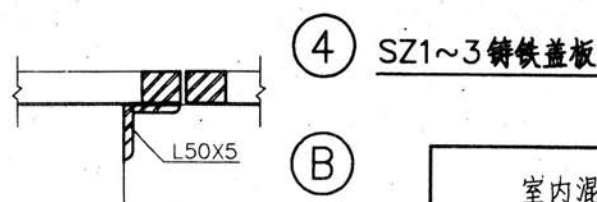
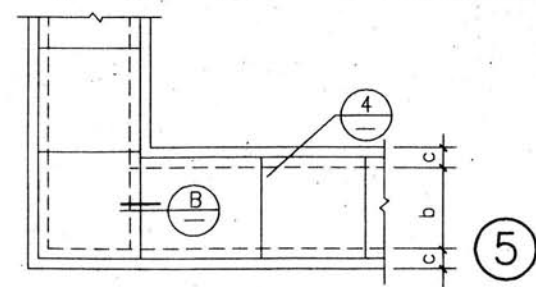
排水沟盖板选用表

名称	沟宽 b (mm)	板号	盖板尺寸 (mm)			总重 (kg)
			L	B	C	
钢盖板	200	SG1	300	995	80	20.62
	300	SG2	400	995	80	25.07
	400	SG3	500	995	80	29.52
铸铁盖板	200	SZ-1	300	105	10	7.50
	300	SZ-2	400	155	20	10.90
	400	SZ-3	500	205	30	16.30



说明:

1. SZ1~3 铸铁盖板适用于 5KN/m<sup>2</sup> 以下的地沟, SG1~3 钢盖板适用于 10KN/m<sup>2</sup> 以下的地沟. 厨房地沟盖板宜优先选用 SZ1~3, 荷载大于 5KN/m<sup>2</sup> 时选用 SG1~3.
2. 排水沟和地面同时施工, 沟壁材料同地面.
3. 厨房内排水沟起点深度 100, 坡度不小于 0.5%, 沟深、沟宽及沟底坡度详单项工程设计.



室内混凝土排水沟及盖板