



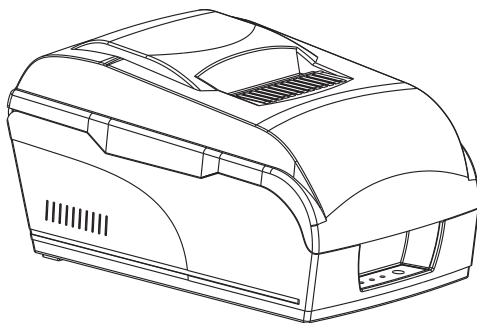
使用说明书

Specification

76MM SERIES Impact Dot-matrix Printers

BP-75

针式票据打印机



Proficient in Commercial POS Receipt Printers

注意事项

- * 打印机应安装在稳固的地方，避免将打印机放在有振动和冲击的地方。
- * 不要在高温、湿度大以及污染严重的地方使用和储存打印机。
- * 将打印机的电源适配器连接到一个适当的接地插座上。避免与大型电机或其它能够导致电源电压波动的设备使用同一插座。
- * 避免水或导电的物质(例如金属)进入打印机内部，一旦发生，应立即关闭电源。
- * 打印机不得在无纸状态下打印，否则将严重损害打印胶辊和热敏打印头。
- * 如果较长时间不使用打印机，请断开打印机电源适配器的电源。
- * 用户不得擅自拆卸打印机进行检修或改造。
- * 电源适配器只使用随机专配的电源适配器。
- * 为了保证打印质量和产品的寿命，建议使用优质的打印纸。
- * 当拔插连接线时，请确认打印机电源处于关闭状态。
- * 请妥善保管本手册，以备使用参考。

应用领域

- * 电子收款机POS系统票据打印
- * 电子转帐(EFT)POS系统票据打印
- * 体育、邮政、民航的票据打印
- * 查询、服务系统的票据打印
- * 测量仪器仪表资料打印
- * 税务、账单票据打印

打印机拆封

检查配件：

使用手册	1本
打印机主体	1台
并口或串口通讯电缆	1条
专用电源适配器（包括电源线）	1套

主要特点

- * 支持钱箱驱动
- * 可支持双色打印
- * 可选全切或半切自动切纸刀
- * 小巧轻便，造型美观；结构合理，使用维护简便
- * 通讯接口可选串口、并口、USB或Ethernet（以太网接口）
- * 内置资料缓冲器（打印时可以接收打印资料）
- * 配有纸源感应器，自动装纸，自动检测上纸情况
- * 字符可以放大、加粗、下划线打印，可调整字符行间距及左右间距打印
- * 支持不同密度位图及下载图形打印
- * 支持黑标检测定位打印
- * 兼容ESC/POS打印指令集，每行打印字符数及字体可选（调整DIP开关）

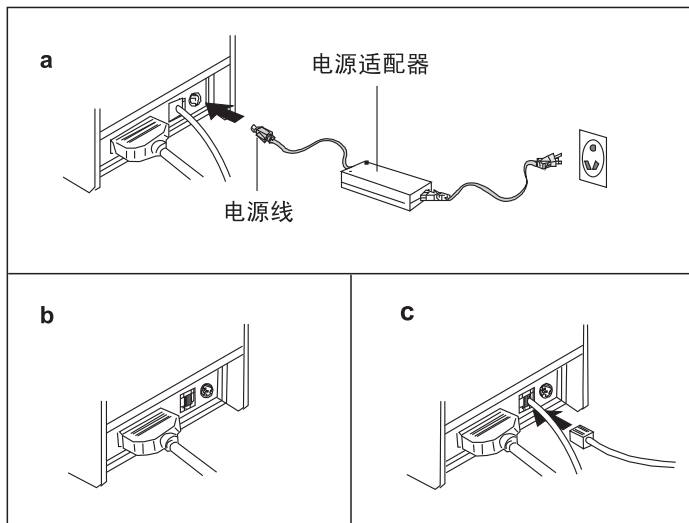
技术参数：

打印方式	九针串行撞击点阵式
打印速度	4.5行/秒
纸宽	75.5±0.5毫米
打印密度	400点/行
字符大小	ANK 字符, Font A: 9×9点, Font B: 7×9点 简体/繁体: 16×16点
打印命令	兼容ESC/POS命令
接口类型	串口/并口/USB/Ethernet
自动切纸刀	全切或半切
可靠性	1000 万行
复写能力	1联普通纸或2至3联自复印纸
纸厚	单层纸: 0.06~0.085毫米 多层纸: 0.05~0.08毫米, 总厚度≤0.2毫米
适配器电压输入	AC 110V/220V, 50~60Hz
适配器电压输出	DC 24V/2A
打印机输入电压	DC 24V/2A
钱箱控制	DC 24V/1A
工作环境	温度: 5~50℃, 湿度: 10~80%
存储环境	温度: -10~60℃, 湿度: 10~90%

..... ● 针式票据打印机 ●

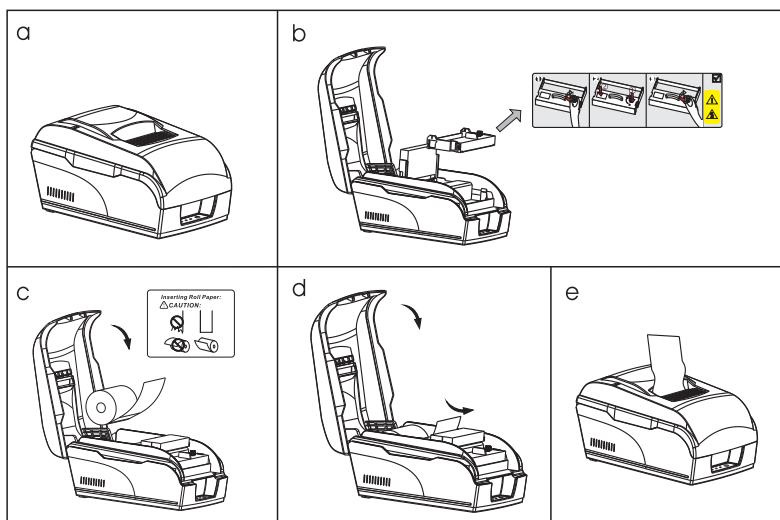
打印机连接

- 将适配器电缆连接到打印机电源接口上。
- 将接口电缆连接到打印机后面端口。
- 将收银盒线连接到打印机后面的收银盒接口上。



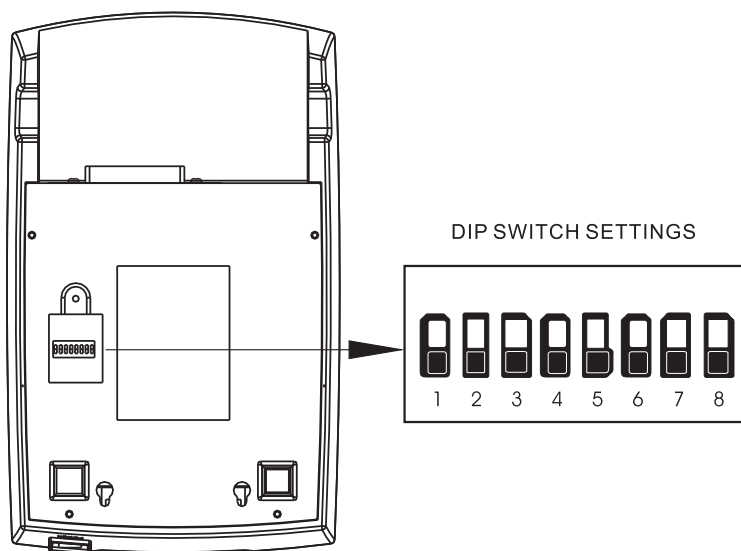
安装纸卷/色带

- 打开打印机电源，打开打印机上盖。
- 打开上盖，按箭头方向转动色带盒旋钮5至6圈，取出色带盒按照下图所示的位置插入色带，推动色带盒直到卡紧。
- 按照图标方向安装纸卷。
- 拿住纸张两侧，直插入纸槽，打印机会自动走纸。
- 切断纸张，然后盖好上盖。



设定打印模式 (DIP开关)

通过DIP开关的设定可以改变打印机切刀、语言、速度、蜂鸣、打印浓度等模式设置。



驱动安装

- a. 装入驱动光盘，在打印机和传真下点击添加打印机。

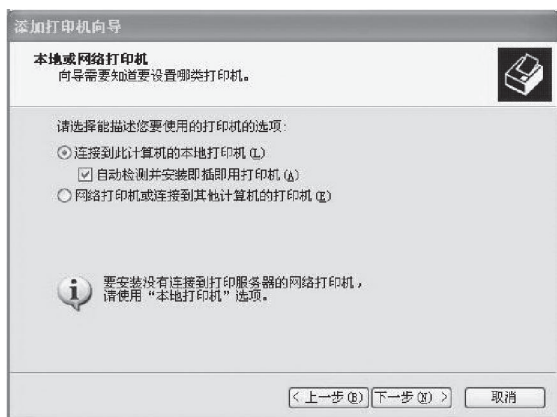


- b. 点击添加打印机后出现如下窗口，选择下一步；



..... 针式票据打印机


- c. 下一步后弹出“本地或网络打印机”，再选择下一步；

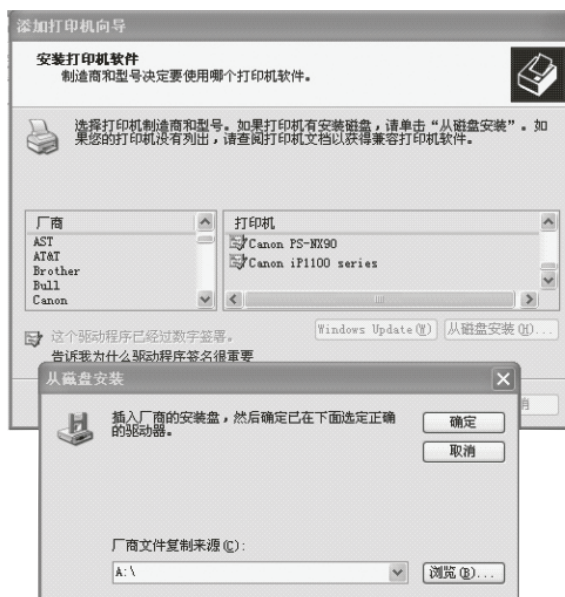


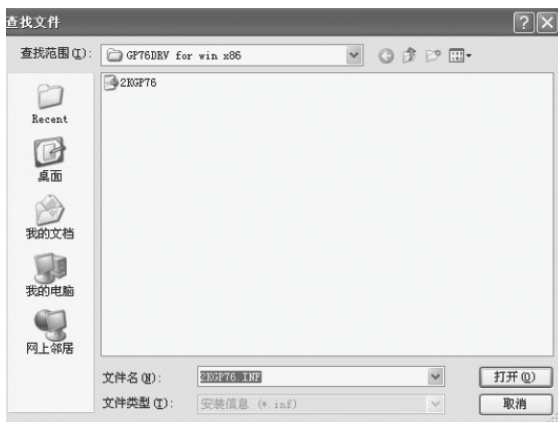
..... 针式票据打印机

- d. 在出现打印机端口窗口时，按本打印机的端口选择对应的端口，选好后再下一步；



- e. 弹出安装打印机软件，选择“从磁盘安装——浏览——弹出的查找文件里找到光盘的Drive——76mm—— GP76DRV for win x86（32位系统）——打开

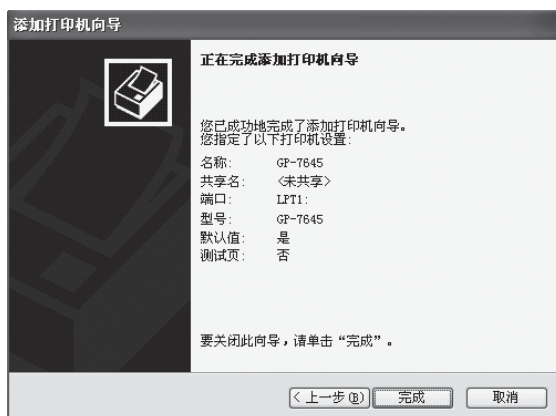




f. 选择GP-7645型号后再下一步



g. 点击“完成”安装。





警告： 本手册内容未经同意不得随意更改， 我司保留在技术、零部件、软件和硬件上变更产品的权利。用户如果需要与产品有关的进一步信息，可与经销商联系。未经许可，本手册的任何章节不得以任何形式、通过任何手段进行复制或传送。

广州市贺氏办公设备有限公司

GUANGZHOU HESHI OFFICE EQUIPMENT CO.,LTD

地址：广州市天河区圣堂路圣堂工业区1号4楼

全国服务热线: **400-852-6866**

网站: www.biash.com 传真: 020-87234331-801