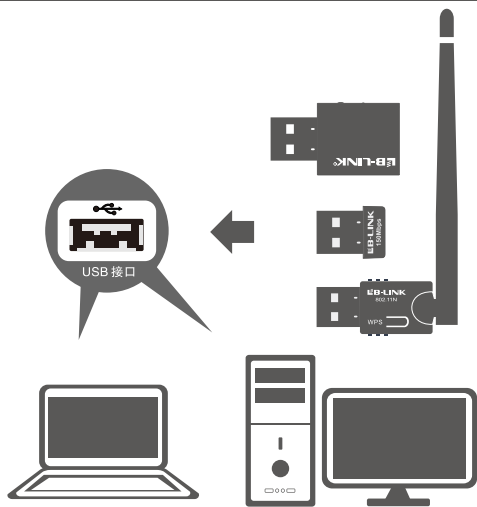


快速安装指南

无线网卡

● 本安装指南中标注的字母"A"、"B"、"C"...表示操作的先后顺序。

1. 硬件安装 ▶ USB网卡安装方法



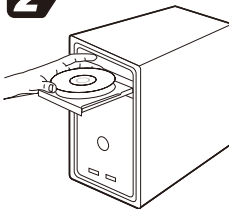
2. 软件安装 ▶ 在此以Windows XP系统为例，软件安装过程在Vista/Win 7/Win8下大致相同。

1



● 并非所有系统都有该提示框出现，有则点取消；无则跳至第二步。

2



● 光盘放进后如果不会出现第四步，请进行第三步。

3



双击我的电脑>双击有B-LINK图标的光驱盘符>双击autorun.exe

4



5



6



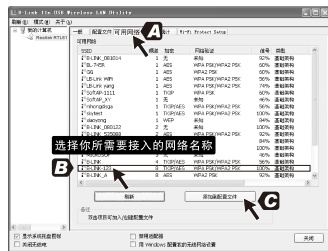
◆ 功能一：无线网卡模式

1



双击鼠标左键

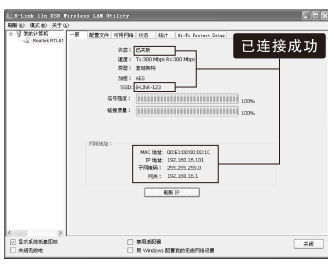
2



3



4

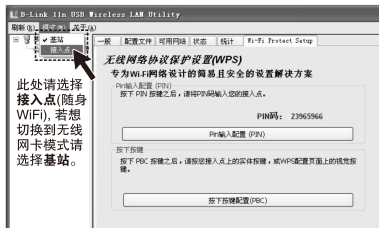


◆ 功能二：随身WiFi

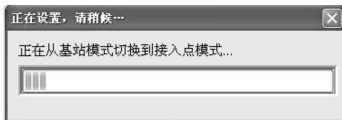
① 切换至AP模式必须关闭计算机的防火墙及其它防护程序。

关闭防火墙的操作步骤：**开始>设置>控制面板>安全中心>Windows防火墙>选择“关闭(不推荐)”>点击确定。**

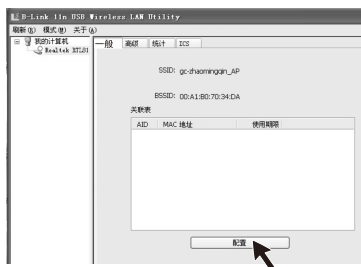
1



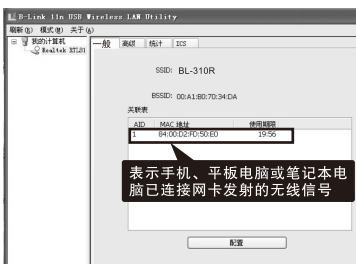
2



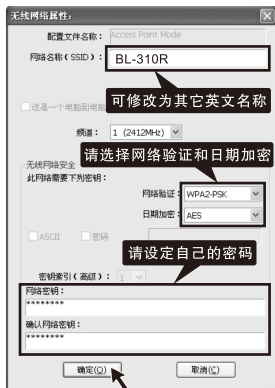
3



5



4



① 手机用户体验。



附加功能：WPS (WiFi安全防护) 设定

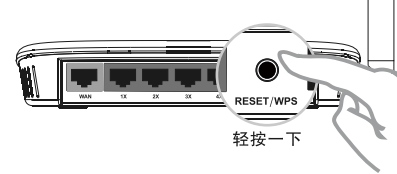
▶ WPS加密过程必须在2分钟以内完成

2

① 以下步骤为无线网卡WPS功能设置。

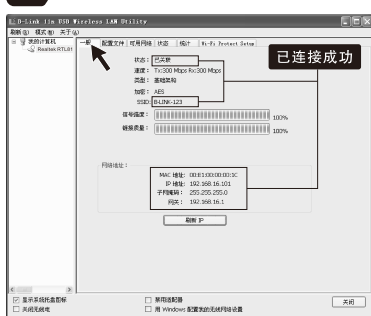
① 部分网卡才支持此功能, 购买时请向销售商咨询。

1

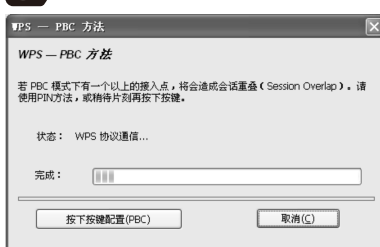


① 需无线路由器有WPS按键并开启WPS功能。

4



3



保修说明

下列情况不属于免费维修范围, 敬请注意:

- 未按说明书要求安装、使用、维护、保管导致的产品故障或损坏;
- 擅自拆卸、损毁产品条形码;
- 已经超出保修、保修期限;
- 擅自改动本身固有的设置文件或擅自拆机修理;
- 因意外因素或人为行为导致的产品损坏, 如输入不合电压、高温、进水、机械破坏、摔坏、产品严重氧化或生锈等;
- 因不可抗力导致的产品损坏, 如地震、火灾、水灾或雷击等;
- 客户发回返修途中由于运输、装卸所导致的损坏;
- 其它非产品本身设计、技术、制造、质量等问题而导致的故障或损坏。

特别说明:

- 外置电源的保修期限为3个月, 如意外原因或人为行为导致的损坏、变形、电源线破损、断裂、标志等现象则不予保修, 用户可另行购买。
- 保修服务仅限于主机(一年保修), 其它配件材料不在保修服务范围内。
- 若产品购买后的15天内出现设备性能问题, 且外观无划伤, 可直接更换新品。在免费保修期间, 产品须经检测确认故障后, 将更换同一型号或与该产品性能相当的维修良品;
- 该故障产品将原样退回。
- 请您保留好相应的发票, 否则该产品的免费保修期将从生产日期开始计算。
- 经必联电子有限公司质保维修过的产品将享受原质保承诺质保的剩余期限再加3个月质保。
- 返修产品的邮寄费用由发运方向负责。
- 经销售商您作出的非我司保证的其它承诺, 我司不承担任何责任。
- 我们会在第一时间将各产品驱动程序、升级软件发布在我们的网站 www.b-link.net.cn。

保修说明内容的最终解释权、修改权归深圳市必联电子有限公司。

