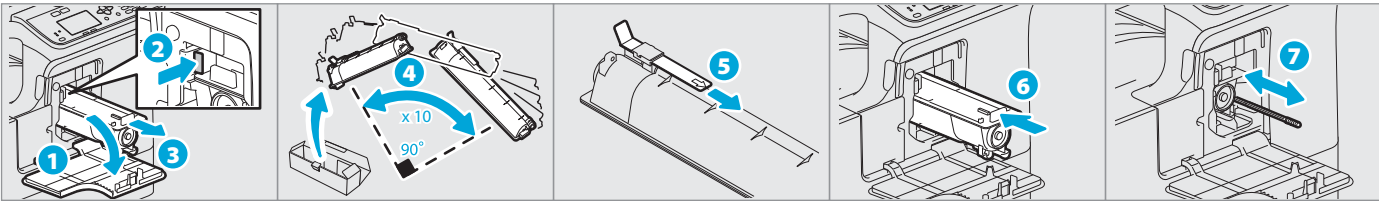


故障排除

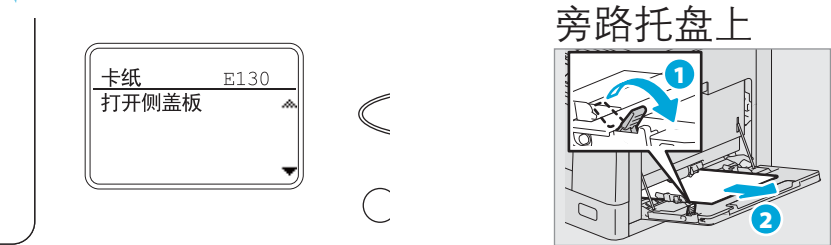
墨粉盒空

《基本功能操作手册》：第六章

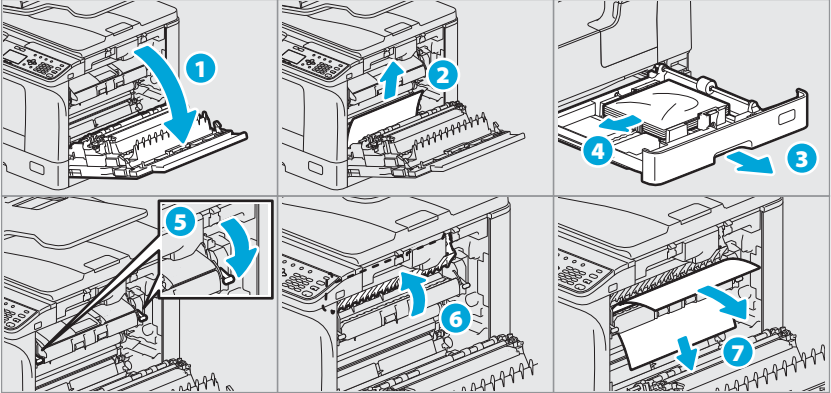


卡纸

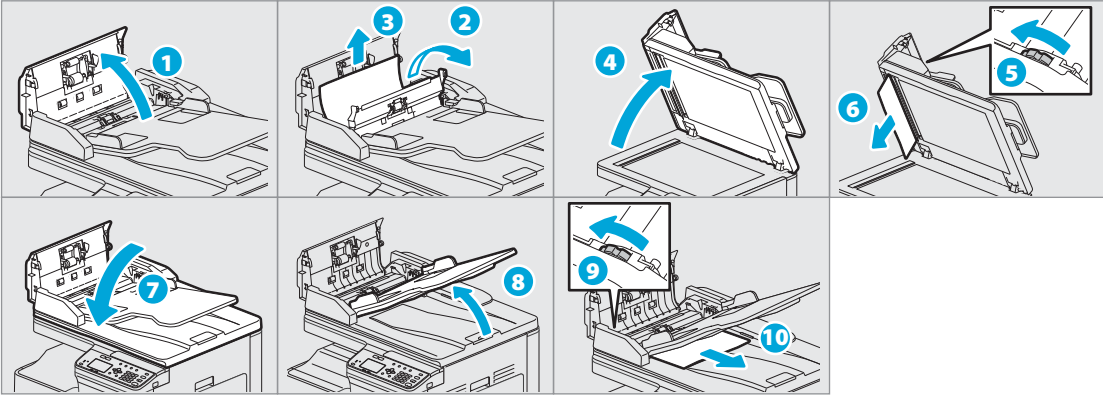
《基本功能操作手册》：第六章



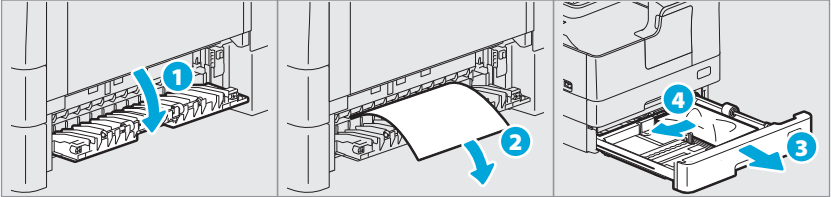
侧盖板内



自动双面输稿器内



供纸单元内

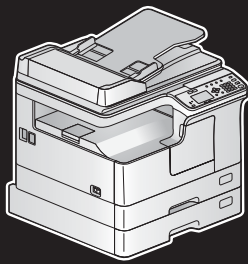


TOSHIBA  
Leading Innovation >>>

多功能数码复印机

DP-2006/2306/2506  
(e-STUDIO 2006/2306/2506)

快速指南



本快速指南描述设备的各组件、准备工作、基本操作和故障排除。请在使用各设备前，务必首先阅读相关的《安全信息手册》（印刷）。DVD光盘中包含了其他语言版本的《快速指南》。

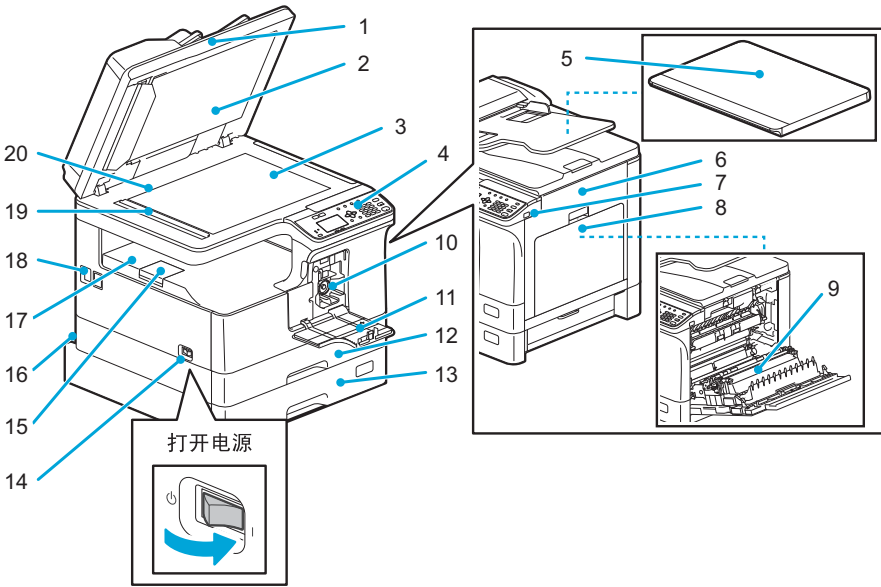
商标

本指南中的公司名称和产品名称分别是相应公司的商标。

组件描述

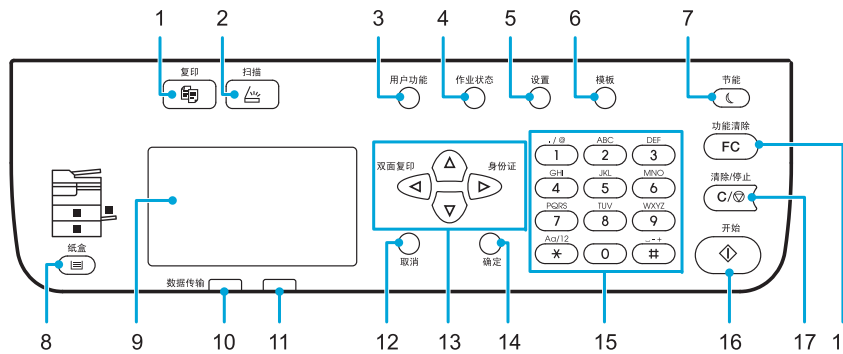
设备

《基本功能操作手册》：第一章



1. 自动双面输稿器(RADF, 选购)
2. 稿台白板
3. 原稿玻璃
4. 控制面板
5. 稿台盖板
6. 侧盖板
7. USB接口
8. 旁路托盘
9. 自动双面单元 (ADU, 选购)
10. 墨粉盒
11. 前盖板
12. 纸盒
13. 供纸单元 (PFU, 选购)
14. 电源开关
15. 出纸限位块
16. AC-IN终端 (背面)
17. 接纸盘
18. USB终端 (4插脚)
19. 扫描区域
20. 原稿标尺

控制面板



1. 复印
2. 扫描
3. 用户功能
4. 作业状态
5. 设置
6. 模板
7. 节能
8. 纸盒
9. LCD屏幕
10. 数据传输
11. 警告
12. 取消
13.  $\Delta \nabla \triangleleft \triangleright$
14. 确定
15. 数字键
16. 开始
17. 清除/停止
18. 功能清除

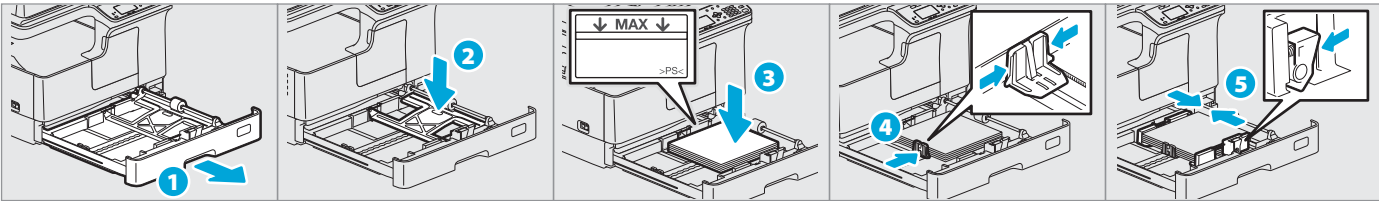
Printed in China 6LJ83559B00  
DP-2006/2306/2506 2014-03

©2013-2014 TOSHIBA TEC CORPORATION 版权所有,不得复印

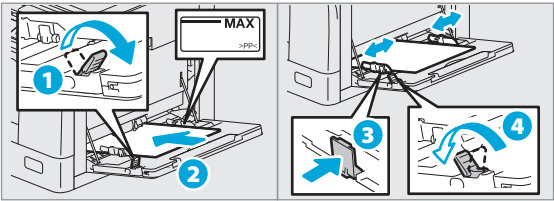
放置纸张

《基本功能操作手册》：第一章

纸盒



旁路供纸



**设置纸盒纸张尺寸**  
当您在纸盒放置纸张时，会出现弹出窗口。请根据指示进行纸张尺寸设置。（当“设置提示”功能设置为“有效”时。）

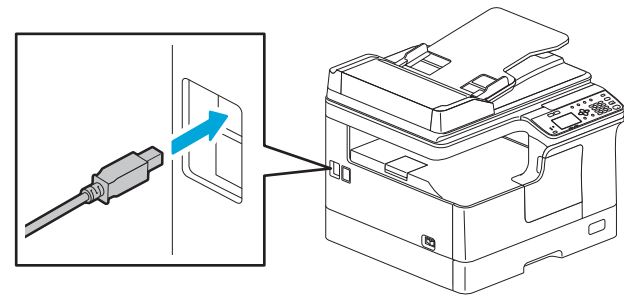
驱动安装

《软件安装手册》：第二章

安装驱动需要管理员权限。  
在Windows 7、Windows 8、Windows Server 2008 R2或Windows Server 2012操作系统上，请使用安装程序。

连接计算机

安装驱动前，请使用USB线连接设备与电脑。



**使用安装程序进行安装的注意事项**  
•退出所有运行程序。  
•如果安装程序未能自动开始，请双击DVD中的“Setup.exe”。

使用安装程序

1. 关闭所有运行的应用程序。
2. 确认设备电源关闭。
3. 将DVD插入计算机光驱中。
4. 双击“Setup.exe”。
5. 根据屏幕上显示的对话框进行操作。

使用即插即用功能

1. 打开设备电源。
2. 根据屏幕上显示的对话框进行操作。

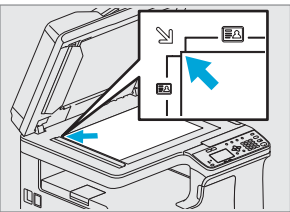
打印、扫描功能可用。

复印

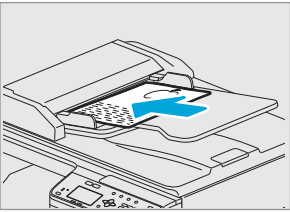
《基本功能操作手册》：第二章

1. 放置原稿。

原稿玻璃



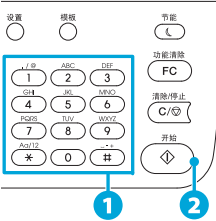
自动双面输稿器



2. 按[复印]键并进行复印设置。



3. 按数字键 1 键入所需份数，按[开始]键 2 开始复印。



- 停止复印**  
按[清除/停止]键。
- 复印后，重新设置设定和LCD屏幕**  
按[功能清除]键。
- 快捷键**  
按 <： “双面复印”  
按 >： “身份证”

打印

《基本功能操作手册》：第三章

1. 在[文件]菜单中选择[打印]。
2. 选择所需的打印机 1，然后单击[首选项] 2。



3. 设置打印选项，单击[确定]。
4. 单击[打印]（[确定]）。

扫描

《基本功能操作手册》：第四章

扫描到USB

1. 放置原稿。
2. 按[扫描]键。
3. 将USB插入设备，稍等片刻。
4. 按 ∇ 或 △ 来选择 “USB”，然后按[确定]键。
5. 按 > 进行所需的扫描设置。
6. 按[开始]键来扫描文件。

TWAIN扫描

1. 放置原稿。
2. 启动TWAIN兼容性应用程序。
3. 从应用程序[文件]菜单中选择设备。
4. 从应用程序[文件]菜单中选择菜单进行扫描。
5. 进行扫描设置，然后单击[扫描]键。

模板

《基本功能操作手册》：第二章，第四章

注册模板

1. 按[复印]或[扫描]键。
2. 进行注册为模板的功能设置。
3. 按[模板]键。
4. 按 ∇ 或 △ 来选择 “登记”，然后按 >。
5. 按 ∇ 或 △ 来选择模板，然后按[确定]键。

调用模板

1. 按[复印]或[扫描]键。
2. 按[模板]键。
3. 按 ∇ 或 △ 来选择 “调用”，然后按 >。
4. 按 ∇ 或 △ 来选择模板，然后按[确定]键。