

# USB轉通用串口用戶手冊

## 產品特色

- 符合USB 1.1 規範
- 支援RS232 串口介面
- 超過1Mbps的數據傳輸速率
- 支援遠程喚醒和電源管理功能

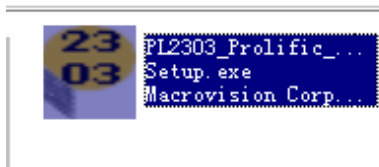
## 系統需求

- IBM PC 486DX4-100 MHz CPU 或更高及其相容機
- 可用的 USB 埠
- CD-ROM 驅動器
- Windows 2000//xp/7.0

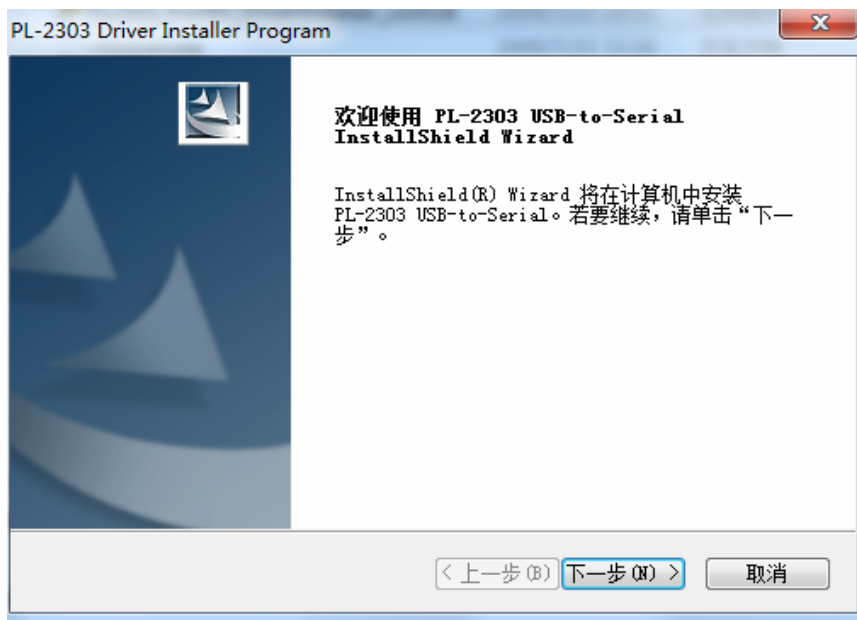
## 驅動程式的安裝(WINDOWS 7.0)

請遵循如下步驟去安裝USB轉通用串口線的Window 7.0 驅動程式

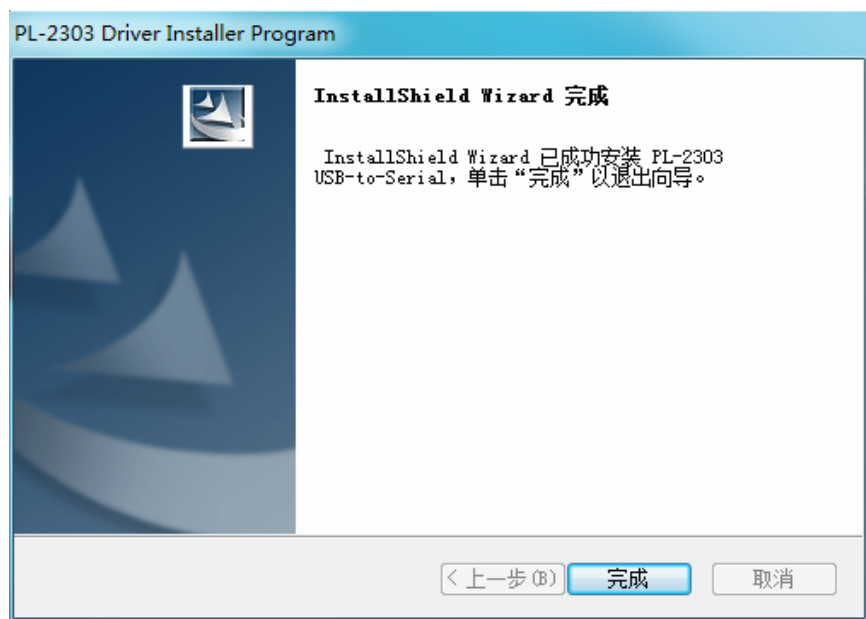
1. 打開電腦並確認USB埠可用且工作正常
2. 在安裝驅動程式時，請不要在電腦上連接USB轉通用串口線
3. 請雙擊"PL2303\_Prolific setup.exe ",開始安裝



- 4.系統會出現以下提示,點"NEXT"繼續安裝



5. 點"完成"驅動安裝完畢



6, 安裝完成之後，請把 USB 轉通用串口插到 USB 埠上,然後點”開始”-----選 “控制面板”



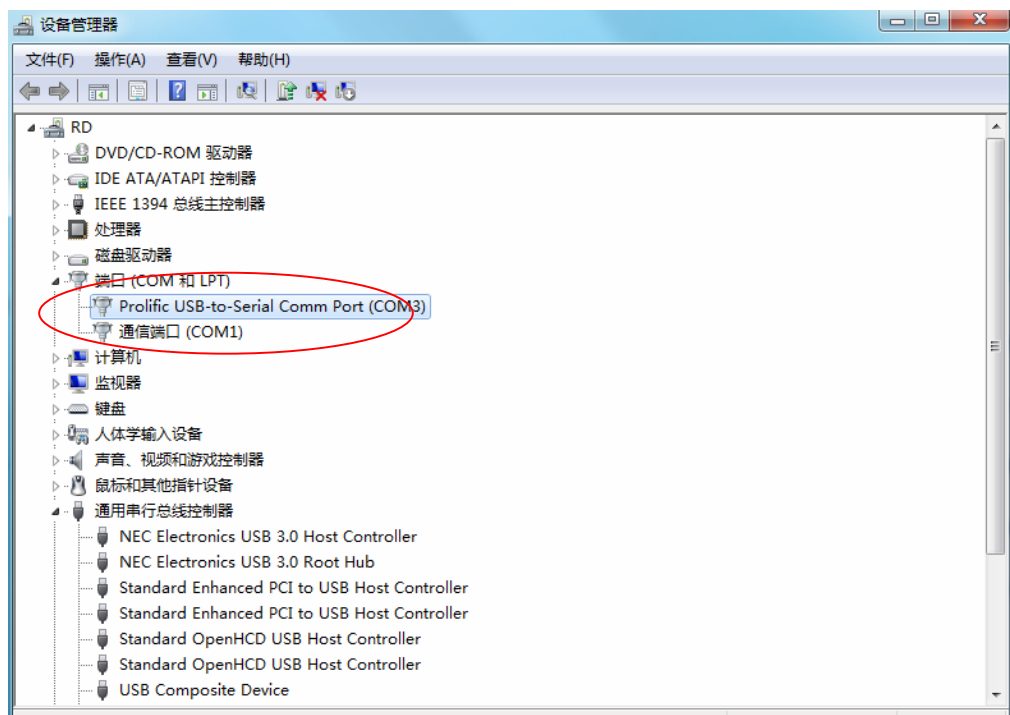
7, 在調整電腦的設置裏選擇”硬體和聲音”



8, 在“設備和印表機”裏選擇“設備管理器”

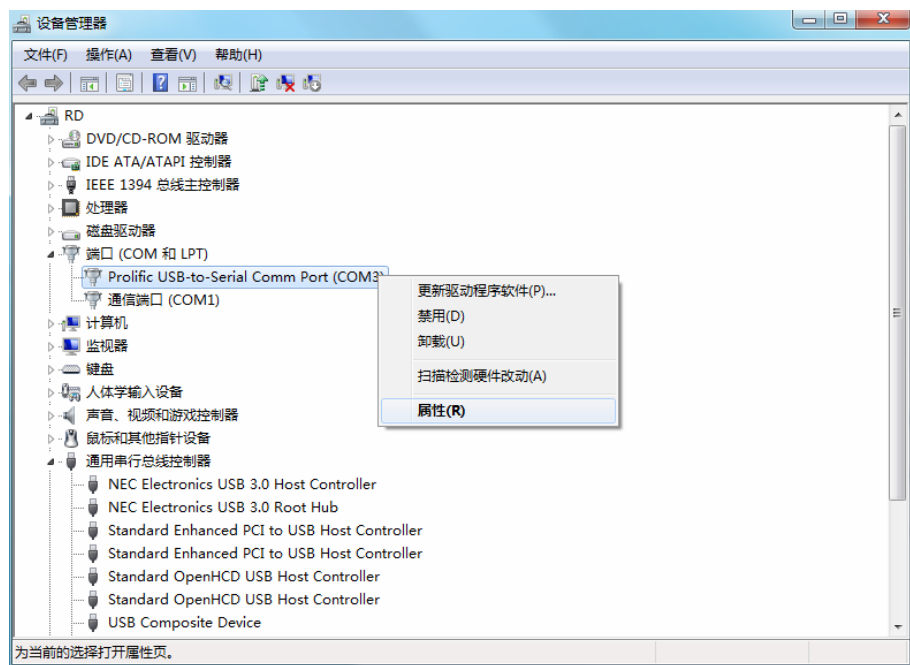


9, 在“設備管理器”---“埠(COM 和 LPT)”裏,可以找到 Prolific USB-to-SerialComm Port(COM3)的設備,

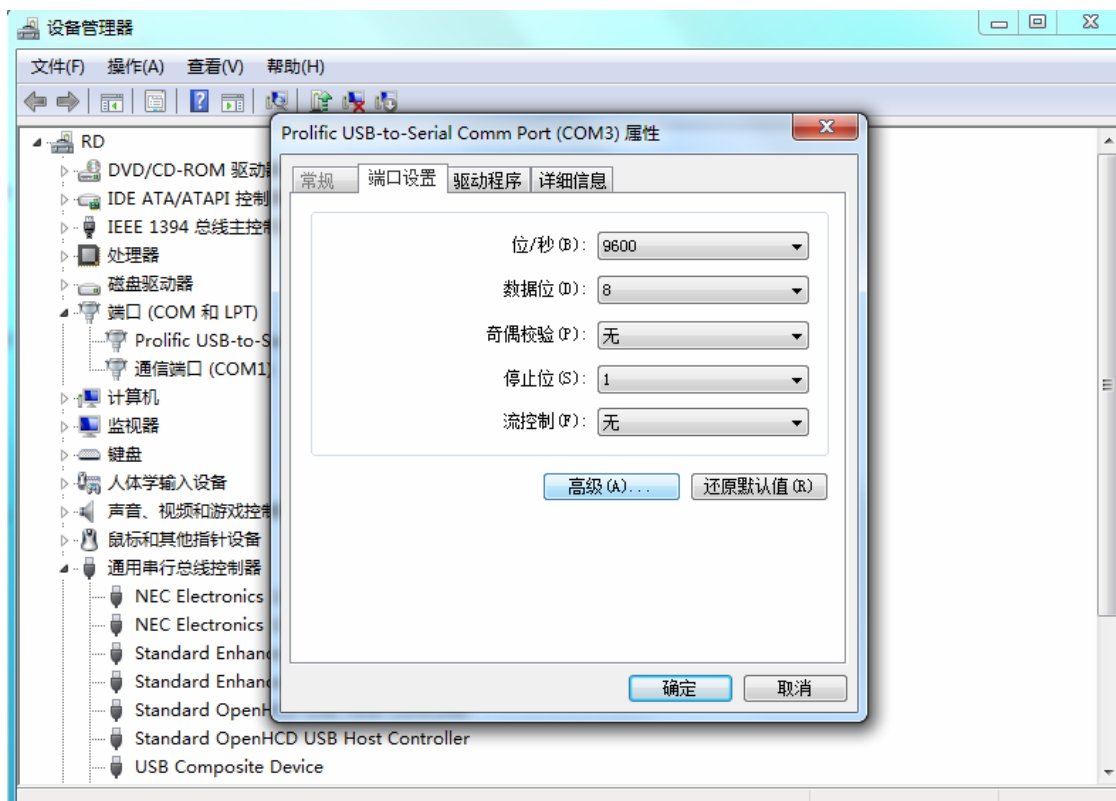


## 連接埠設置

1, 在 " 裝置管理員 ", 選擇 "連接 埠 (COM & LPT)". 右擊 "Prolific USB-to- serial Comm port(COM3)" 進入 "屬性"



2, 點 "埠設置"-----"高級"



(3) 選擇 " 連接埠設定 " 標籤， 從列表中選擇所需的 **COM** 口單擊 確定 。

