

www.blackview.com.cn

凌度
BLACKVIEW

Add: 15 Donghong Road, Lincun Tangxia, Dongguan, China
广东省东莞市樟罗镇林村东红路15号
Tel: 86-0769-82005957 Fax: 86-0769-82005959

BL680

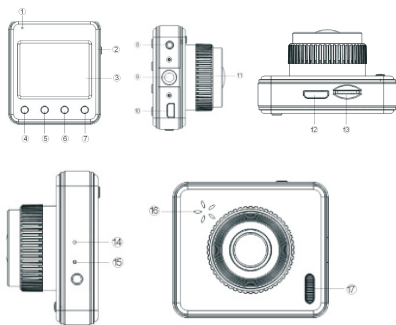
产品说明书
Products Manual



高清行车记录仪产品说明书

感谢您购买FULL HD高清行车记录仪。为了保证您对产品所有功能进行了解及延长产品服务寿命，请在安装前认真阅读本手册。本手册将详细说明如何使用，同时提供给您详细讯息，包括使用、操作、安装注意事项、机器的清洁与保养及技术规格等内容。并请妥善保存本手册。我们希望本产品能满足您的需求并能长期为您服务。

产品结构



1. 电源指示灯

使用内置电池操作时，指示灯只亮绿色灯。要接车充和USB线时，电池电量不够的情况下，会同时亮起红灯。当电池电量充满后，红灯熄灭，只亮绿灯

2. 电源键

轻按一下（1秒钟）可开启主机，长按（2秒钟）关闭主机,开机情况下，轻按（1秒钟）打开白光灯，再轻按一下（1秒钟）关掉白光灯。

3. 显示屏

显示产品所有功能

4. 菜单键

当产品在待机时，轻按此按键（1秒钟），会跳出当前模式下所相对应的功能菜单；长按此按键（2秒钟），可循环转掀录像、拍照、视频回放、相片回放这四种模式依次转换。

5. OK键

用于产品上所有功能操作的确认

6. 向上键

在录像和拍照模式下，是拉近焦距功能；在菜单模式时，是向上移动选项光标；在回放时，用于快退。（录像模式下，图像分辨率在1920 x 1080时，不可拉动焦距）

7. 向下键

在录像和拍照模式下，是拉远焦距功能；在菜单模式时，是向下移动选项光标；在回放时，用于快进。（录像模式下，图像分辨率在1920 x 1080时，不可拉动焦距）

8. GPS天线接口

用于产品的GPS天线连接

9. 支架螺母

用于连接磁铁螺纹转接头，连接吸盘支架。固定产品

10. USB接口

用于连接电脑和连接车充及连接TV

11. 镜头

录像、拍照时，用镜头来实现录像、拍照内容。

12. HDMI接口

用于连接高清电视

13.TF卡插口

用于插入TF卡

14.麦克风

录音功能

15.复位键

若操作不当导致当机、死机时，按用细和物按一下此键，产品将被强制关机

16.喇叭

视频回放时发出视频声音

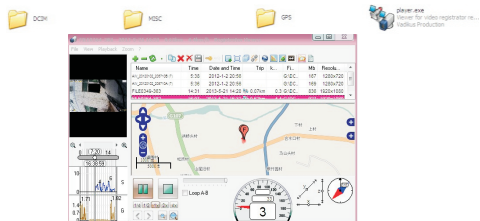
17.LED红外灯

GPS信号(不带GPS无此功能)

把GPS天线的接口插入主机上的GPS插座上，将产品接上车充，此时主机的正上方出现白色字体的“GPS”三个字，收到信号后，“GPS”字体变成绿色

GPS地图查看(不带GPS无此功能)

将产品连接电脑，点开移动存储设备，双击“player.exe”播放器，会自动稽核视频，点击视频文件，进行播放，左上角显示视频，右上角显示视频文档，右下角显示地图。地图上显示车的行车轨迹。



产品规格

感应元件	1200万像素，CMOS感光元件
镜头角度	广角140度
录像格式	MOV
相片格式	JPEG
录像分辨率	1920×1080 1440×1080 1280×720
日期/时间显示	显示
影像压缩	H. 264
工作电压	DC12-24V
重力感应	支持
移动侦测	支持
音频	内置麦克风/扬声器（ACC）
电源	外接车载充电器5V/1.2A，内置锂电池
光频	50HZ/60HZ
菜单语言	多种
USB输出	USB2.0
HDMI输出	HDMI1.2
TV输出	NTSC、PAL
储存媒介	主机内存：256MB 外置内存：TF卡，最大支持32GB
工作湿度	10%~80%
工作温度	-10℃~70℃
尺寸	94.2×55.0×17.0mm
重量	约65g

录像设置

在录像模式下，轻按（1秒钟）一次菜单键，进入录像设置，可根据您的需要设置录像的参数。

■ 图像解析度

1920×1080 1440×1080 1280×720。

■ 质量

较好、最好、标准。

■ EV

+2.0 +1.5 +1 +0.5 +0★ -0.5 -1 -1.5 -2.0

■ 白平衡

自动、荧光灯、钨丝灯、阴天、晴天

■ 对比度

标准、柔和、高

■ 锐度

标准、柔和、高

■ 音频

关闭 打开

■ 循环录像

关 1分钟 2分钟 5分钟 10分钟 15分钟

■ 移动侦测

关闭 打开

■ 侦测灵敏度

0、1、2、3、4、5、6、7

■ G-SENSOR

关闭 0 1 2 3 4

系统设置

在录像、拍照、回放这三种模式下，连续轻按（1秒钟）二次菜单键，进入系统设置，可根据您个人需要设定相关参数。

■ 语言设置

英、俄、日、简中、繁中、意、德、西班牙、法等十语言选择

■ 音量

0、1、2、3、4★、5、6、7

■ 日期/时间

调整成当前的时间和日期，（如果还GPS功能的产品，在定位完成后自动抓取标准时间和日期，可不必设定）

菜单键→菜单键→录像设置→日期/时间 有年、月、日、小时、分钟、秒及年、月、日的前后顺序可调整。（长按菜单键移动选择光标，按向上和向下键选择数字，按OK键返回菜单）


■ 格式化

此功能将把内存卡和TF卡上的资料删除，包括受保护的资料。当内存卡使用时间过长，资料太多时，造成存取效率降低时，使用此功能可以优化存取速度。菜单键→系统设置→格式化→按“OK”键进入格式化设置→是、取消二个选项，按向上键、向下键选择→按OK键确定

■ 恢复原厂设定

此功能将会把产品当前的全部设定值，返回到原厂预设值
菜单键→系统设置→恢复原厂设定→按“OK”键进入恢复原厂设定
→是、取消二个选项，按向上键、向下键选择→按OK键确定

■ 自动关机

 某些车型熄火后，仍供电，需手动关闭机器。

如果设定自动关机，就会在经过所设定的时间后，产品自动关掉电源。

菜单键→菜单键→录像设置→自动关机→有关* 1分钟、3分钟、5分钟四个选项，按▲▼选择→按OK键确定。

■ 光源频率

50HZ、60HZ

■ 时间戳印

打开、关闭

■ 车牌设置

菜单键→系统设置→车牌→按“OK”键进入车牌设置→按向键、向下键选择字母或数字，按“OK”键确定。默认为A01234567。

■ 车牌截图

打开、关闭

■ 时间制式

可根据您个人喜好，选择二十四小时制或十二小时制

■ 版本

可看本产品的最初版本

拍照设置

此功能是在拍照模式下，根据您个人喜好，设置相关参数。正常开机后，产品在录像模式下，长按（2秒钟）菜单键一次，进入拍照模式，再短按（1秒钟）进入拍照设置菜单。

■ 图像解析度

此功能可选择分辨率的大小，分辨率越大，相片越清晰，相对所用的内存卡容量要大。

拍照模式→菜单键→拍照设置→解析度→按“OK”键进入解析度设置→2M*、5M、8M 12M共四个选项，按向上键、向下键选择→按OK键确定。

■ 质量

此功能在于调整所拍摄图像的质量，选择最好图像，效果更好，但相对所用内存卡的容量要多。

拍照模式→菜单键→拍照设置→质量→按“OK”键进入质量设置→较好、标准、最好*，共三个选项，按向上键、向下键选择→按OK键确定。

■ EV

+2.0 +1.5 +1 +0.5+0* -.05 -1 -1.5 -2.0

■ 白平衡

自动、日光、阴天、钨丝灯、荧光灯。

- 对比度
 - 标准、柔和、高
- 锐度
 - 强烈、标准、柔和
- 自拍计时
 - 关闭、打开
- 连拍
 - 关、3、5

回放设置

在回放式时，可对本产品所拍摄的视频、相片进行预览、删除、复制等动作。从录像模式转到拍照模式再转到视频回放模式再转到照片回放模式，每次转换都是长按（2秒）菜单键。

- 视频预览
 - 菜单键：返回上一级菜单。
 - OK键：播放、暂停、确认
 - 上 键：选择上一文件
 - 下 键：选择下一文件
- 播放
 - OK 键：播放、暂停
 - 上 键：快退

注意事项

- 清洁
 - 请勿使用卫生纸、酒精、去渍油、汽油等擦拭镜头，因镜头表面有

一层镀膜，作用是阻挡不必要的光波进入镜头内，如果不适当的擦拭会磨损镜面或产生擦痕。请使用拭镜纸或拭擦布沾少许镜头专用的清洁液，以同心圆擦拭即可。

- TF卡的选用
 - 建议使用SDHC CLASS 6或以上等级的内存卡，请购买原厂正版卡，避免内存卡质量不良造成产品无法录像或录像不稳定。
- 本说明书中所说的轻按为按动按键的时间为1秒后松开按键。长按照为按动按时间为2秒后松开按键简易疑难解答
- 车辆熄火后，点烟器仍然供电的使用者，在离开时务必将车充拔出，避免耗光电瓶内的电力，或造成其它意外状况发生。
- 在车辆熄火，电源开关关闭或任何电源被切断的状况发生时，仍有内置电源可将录像的视频保存。
- 在关机过程中，请勿立即将TF卡拔出，避免录制的影像损坏。

不能拍照、录像

检查TF卡是否有足够的存储空间或被锁定。

拍摄录像时会自动停止

由于高清视频数据量巨大，请使用与SDHC兼容的高速存储卡，高速存储卡有C6或以上的标志。

回放相片和视频时，出现“文档错误”提示

是因为储存数据的时候出现错误，造成文档错误，请使用摄像机的“格式化”功能，将储存卡进行格式化

没有图像显示在高清电视机的屏幕上

确认AV、HDMI电缆插头连接是否正确，电视机是否设置到正确的AV、HDMI状态

拍出的影像雾蒙蒙一片

是由于镜头不够干净，请检查镜头是否有赃物、手指印。进行拍摄前，使用镜头纸擦拭干净镜头。

图像中有横条纹干扰

这个是由于设置了错误的“光源频率”而产生的，请根据当地的供电频率，设置为“50Hz”或者“60Hz”。

操作时的小提示

本摄影机和计算机很相似，如果发生摄影机无动作的情况，请按照下列步骤操作

- 1.在摄影机出现异常情况，请按复位键再按电源键重新开机
- 2.请谨慎使用复位键，否则可能会引起资料遗失。
- 3.电池仅在车载电源无法供电时使用，正常情况下请使用车载电源。
- 4.初次使用本机器，建议先将电池充电3小时。
- 5.若长时间不用机器，请每两月充放电一次以延长机器寿命。