

关于安防 QQ

安防 QQ 是为解决实际监控工程中音视频远程传送实现复杂性过高而提出的一种全新的解决方案。使用它，用户从此可以远离复杂的端口映射，远离各式各样的路由器设置，从而实现一台计算机，一个安防 QQ 号，轻松上网，远程监控。

安防 QQ 在设计实现上首次引入了分布式计算原理，通过合理有效的方式将互联网中的多台主机以系统的概念进行整合，共同完成数字音视频媒体的 Internet 远程传送。安防 QQ 通过特殊的技术手段实现了对网络异构性的屏蔽，可以为用户提供虚拟的网中网平台，使用户轻轻松松获得类似专网的传送体验。同时，在软件本身的可操作性、易用性设计考虑上，结合用户的使用习惯，我们提出了“一键式申请”的使用模式，用户无需使用键盘输入任何注册信息，只需轻点鼠标申请一安防 QQ 号即可方便地利用我们为您架设的虚拟网络平台进行远程监控。

注意：由于互联网尤其是路由器设备的复杂性和多样性，安防 QQ 在双方均为内网上网的模式下不能保证 100% 成功，这主要是由于个别路由器限制过于严格造成的。

安防 QQ 使用说明

服务器端设置：

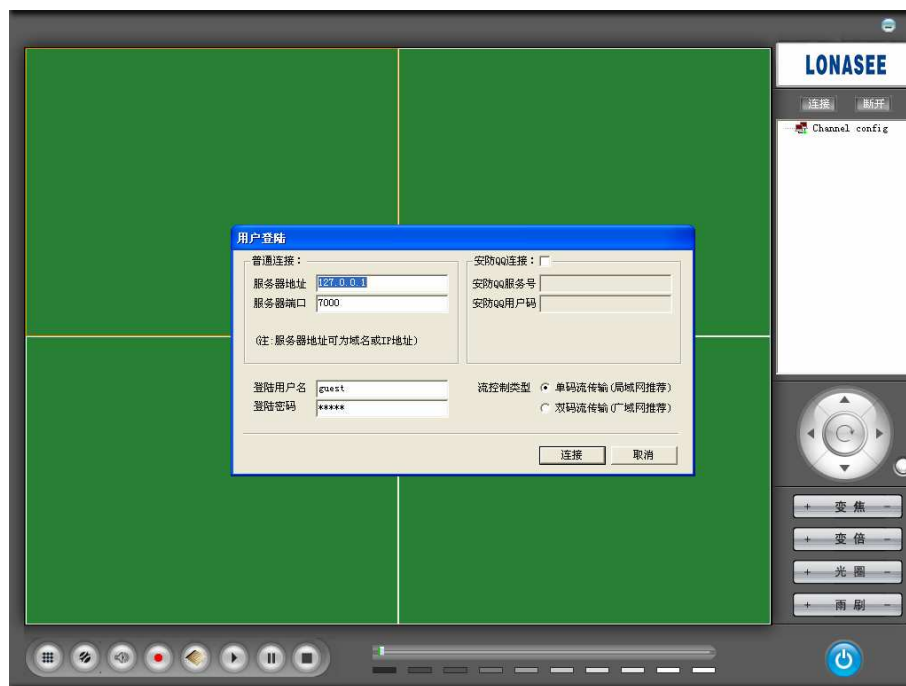
1. 启动监控软件，选择[辅助功能]-[网络状态]如下：

2. 如上图右下角，输入需要申请的域名并设置好密码，点击域名申请（普通连接方式需申请域名，在这里可以不用申请）。

安防 QQ 服务：直接点击[申请服务号]，在连网状态下，会直接生成一组由英文和数字组的一组号码,服务器端配置完成。

客户端设置：

1. 安装客户端软件并启动如下图：



2. 初次启动客户端时，会弹出登陆框，如下图：

用户登陆

普通连接：		安防QQ连接： <input checked="" type="checkbox"/>	
服务器地址	127.0.0.1	安防QQ服务号	CC336141
服务器端口	7000	安防QQ用户码	2FD736DF
(注：服务器地址可为域名或IP地址)			
登陆用户名	guest	流控制类型	<input type="radio"/> 单码流传输(局域网推荐)
登陆密码	*****		<input checked="" type="radio"/> 双码流传输(广域网推荐)
		<input type="button" value="连接"/> <input type="button" value="取消"/>	

在这有两种访问方式：普通连接和安防 QQ 连接

普通连接：跟以前软件版本一样，做到外网观看需要开放以下端口号：

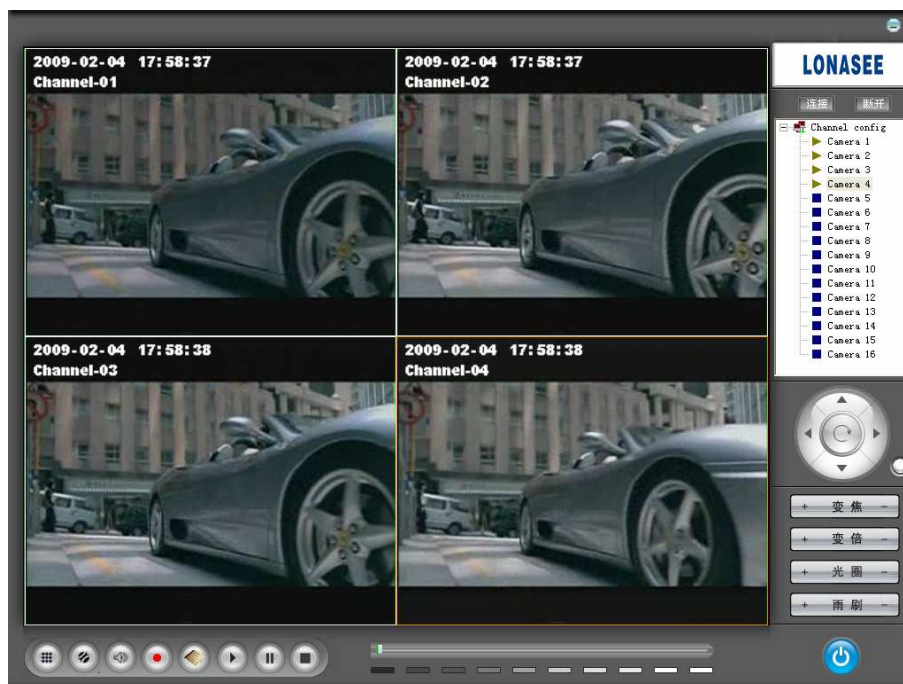
- | | |
|----------|--------------|
| 端口号：80 | 类型：TCP |
| 端口号：7000 | 类型：TCP 和 UDP |
| 端口号：7002 | 类型：UDP |

安防 QQ 连接：此种方式无需开放端号，直接通过我公司专用服务器，实现远程访问。

安防 QQ 连接配置：

1. 勾选安防 QQ 连接，如上图。
2. 填入从服务器端申请到的安防 QQ 号码
3. 勾选双码流传输。
4. 登陆用户和密码可不变。

3. 配置好如上信息,点连接即可实现远程:

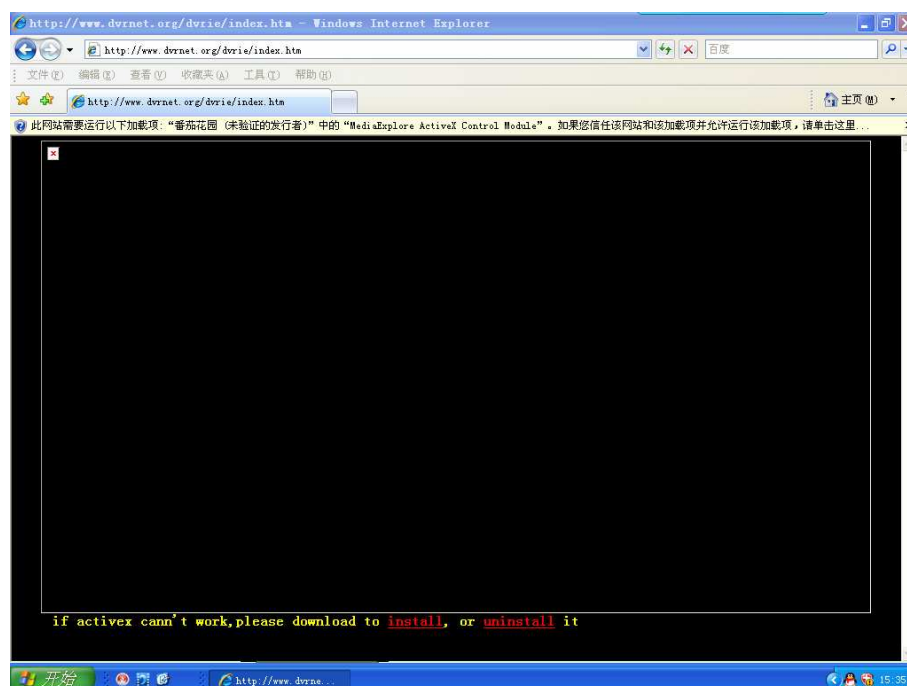


IE 浏览设置:

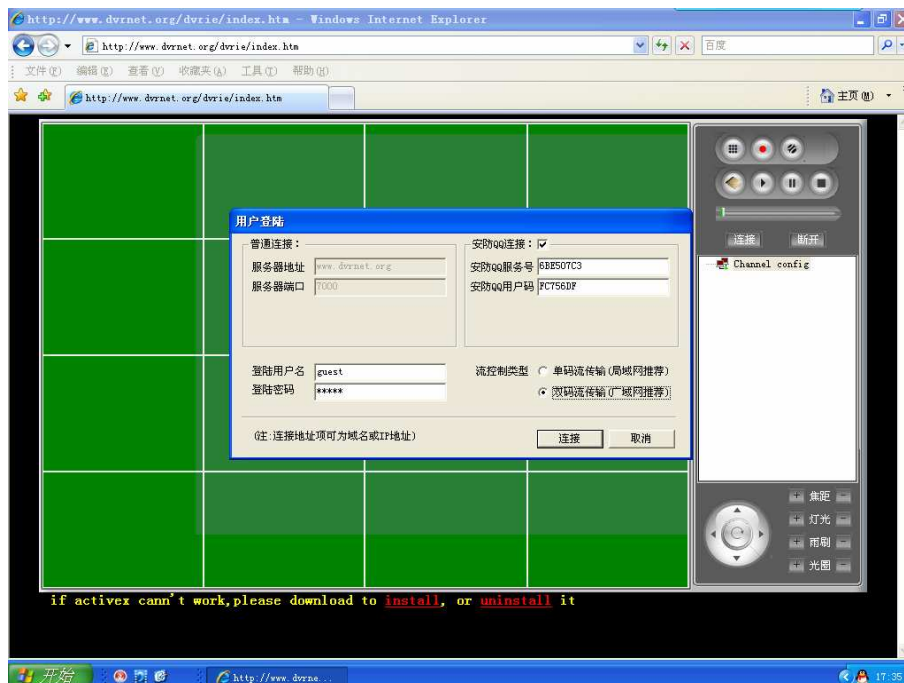
注意: 如果要做到 IE 浏览的话, 所有用户都可直接通过以下地址:

<http://www.dvrnet.org> 使用安防 QQ 来进行 IE 浏览, 步骤如下:

1. 打开 IE, 在地址栏里输入: <http://www.dvrnet.org> 进入如下界面:



2. 安装好 IE 控件后，界面显示如下：



在此勾选[安防 QQ 连接]复选框，输入从服务器得到的一组安防 QQ 号码，这里选择[双码流传输]，点连接完成配置，点连接即可接收服务器端视频进行浏览。如下图：

