

4. "客户端软件"是一个通过网络来监控您的摄像头软件, 可选安装。
您可以在软件使用帮助中找到相关帮助说明。
5. 运行本软件。软件安装好后, 您将在桌面上看到如下图标, 它是本软件的运行快捷方式, 双击它即可运行。



MV360

最后,再次感谢您使用我们的产品。软件光盘中有更多的帮助文档, 您也可以在软件运行时随时点击帮助快捷按钮获取详细的帮助说明。

USB DVR

使用手册

在您开始使用本设备前, 请仔细阅读本手册并保留好, 以便将来参考

非常感谢您选用我们的4路/8路全实时USB2.0视频采集卡。请按照本使用说明数来操作本设备，这样能够保证设备正常可靠运行。

1. 产品介绍
2. 注意事项
3. 设备参数
4. 系统要求
5. 硬件安装指南
6. 软件安装指南

产品介绍

USB2.0 高速视频采集卡是一款使用最新科技，功能强大，使用方便的采集卡设备，支持即插即用。用户非常方便安装使用，尤其是笔记本电脑。他用途广泛，可以用于比如家庭，连锁店铺，幼儿园等需要监控的场所。

注意事项

1. 如何使用本设备配套的软件,请参考光盘中附带的帮助文档。
2. 确保您的电脑支持高速USB 2.0 (480Mbps)接口。您可以通过如下方式来确认。“控制面板->管理工具->计算机管理->设备 管理器 ”查看您的电脑是否拥有 “USB Enhanced Host Controller ”，如下图



如果您的电脑支持USB2.0高速接口，那么您将在上图的列表中看到一项“USB2 Enhanced Host Controller ”（本图片最后一项）。

3. 在运行软件之前，请确认摄像头已经连接上采集卡并且摄像头已经接上电源。否则会出现显示“无视频图像”的现象。

4. 如果需要，您可以直接拔插设备，本设备支持即插即用。

5. 一个USB2.0高速主控制器能够支持一个本设备全实时运行，如果您的电脑有多个USB2.0主控制器，那么恭喜您，您的电脑可以支持多个本采集卡全实时工作。软件系统能够自动识别多设备接入。

6. 如遇到您解决不了的问题, 请联系当地经销商解决。

设备参数

型号	Easy USB DVR
视频格式	PAL/NTSC
视频通道	4通道
音频通道	4通道
分辨率	4通道 100fps(PAL)/120fps(NTSC) 8通道 200fps(PAL)/240fps(NTSC)
压缩格式	H.264
网络支持	TCP/IP, UPNP
移动监控支持	iPhone, iPad, Android智能终端
浏览器支持	支持IE浏览器远程监控

系统需求

项目	需求
视频分辨率	800*600以上
DirectX	DirectX 8.0以上
内存	512M内存以上
USB接口	USB2.0高速接口
操作系统	Windows XP/Windows 7

硬件安装



RCA 接音频麦克风

BNC接摄像机

USB2.0接口接电脑

- 1.将USB采集卡连接到电脑. 如果需要支持远程浏览监控, 您的电脑还需要确保能够连接Internet。
- 2.将USB采集卡的BNC接口通过同轴电缆连接到摄像头。
- 3.如果您还需要采集音频信号, 请将USB采集卡的RCA接口连接到音频输入部分, 例如MIC麦克风。

软件安装

- 1.将USB采集卡通过USB连接线连接电脑. 插入光盘, 然后运行光盘根目录下的 “DVR_Setup.exe” 文件。如下安装向导将会显示。

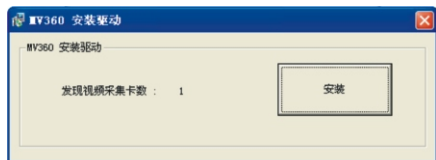


温馨提示:

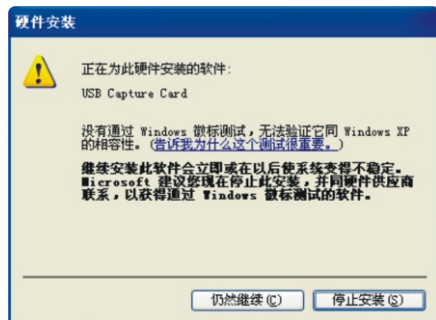
如果您丢失了光盘, 您可以登陆以下网站下载最新的软件。

<http://www.mv360.net>

2. 我们首先安装USB采集卡驱动。 点击"安装驱动程序"按钮, 将会显示驱动安装界面。 在这里您将会看到您系统中连接了多少台我们的设备。 然后点击"安装"按钮开始安装驱动。



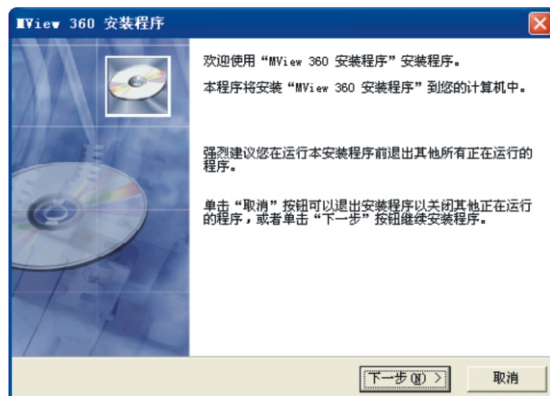
安装驱动过程中将会出现以下画面提示。点击"任然继续"来安装驱动。



温馨提示:

如果您将USB设备换到其他USB接口, 请重新按照这个步骤来安装驱动, 以保证您的设备能够正常工作

3. 驱动安装完毕后, 请在安装向导页面点击 "安装MV360服务器端软件" 来安装主程序到您的电脑中。



第一步



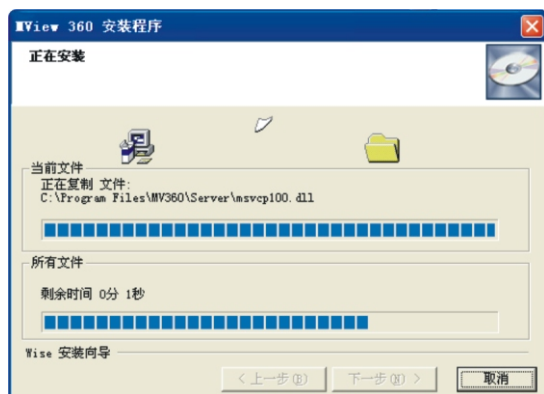
第二步

您可以选择不同的目录来安装主程序，选则好后点击"下一步"继续安装。



第三步

您可以在这里修改程序组名称，修改好后点击"下一步"继续安装。



第四步

文件拷贝...



第五步

这是安装过程的最后一步。点击"完成"按钮完成安装。
恭喜您，您已经成功安装好本软件。