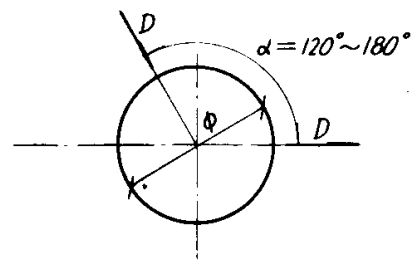


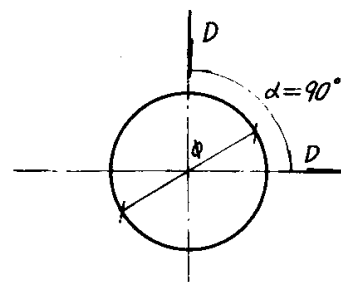
## 总 说 明

- 七 使用本图集时应遵照国家颁布的有关规范和规程的规定办理。

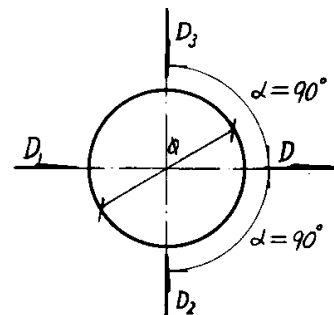
标准图	总 说 明	S 231
1977		28-2



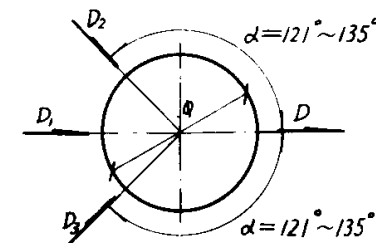
直线、转弯井尺寸表						
井径 $\Phi$	700	1000	1250	1500	2000	2500
管径 D	$\leq 400$	$\leq 600$	$\leq 800$	$\leq 1000$	$\leq 1200$	$\leq 1500$



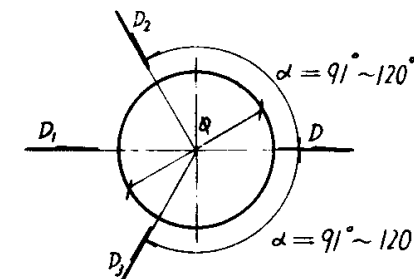
90° 转弯井尺寸表						
井径 $\Phi$	700	1000	1250	1500	2000	2500
管径 D	$\leq 300$	$\leq 500$	$\leq 600$	$\leq 800$	$\leq 1000$	$\leq 1100$



一侧、二侧支管通入干管交汇井尺寸表																		
井径 $\Phi$	700			1000			1250			1500			2000			2500		
管径	$D_1$	$D_2, D_3$	D	$D_1$	$D_2, D_3$	D	$D_1$	$D_2, D_3$	D	$D_1$	$D_2, D_3$	D	$D_1$	$D_2, D_3$	D	$D_1$	$D_2, D_3$	D
	$\leq 400$	$\leq 300$	$\leq 400$	$\leq 600$	$\leq 500$	$\leq 600$	$\leq 800$	$\leq 600$	$\leq 800$	$\leq 1000$	$\leq 800$	$\leq 1000$	$\leq 1200$	$\leq 1000$	$\leq 1200$	$\leq 1500$	$\leq 1100$	$\leq 1500$



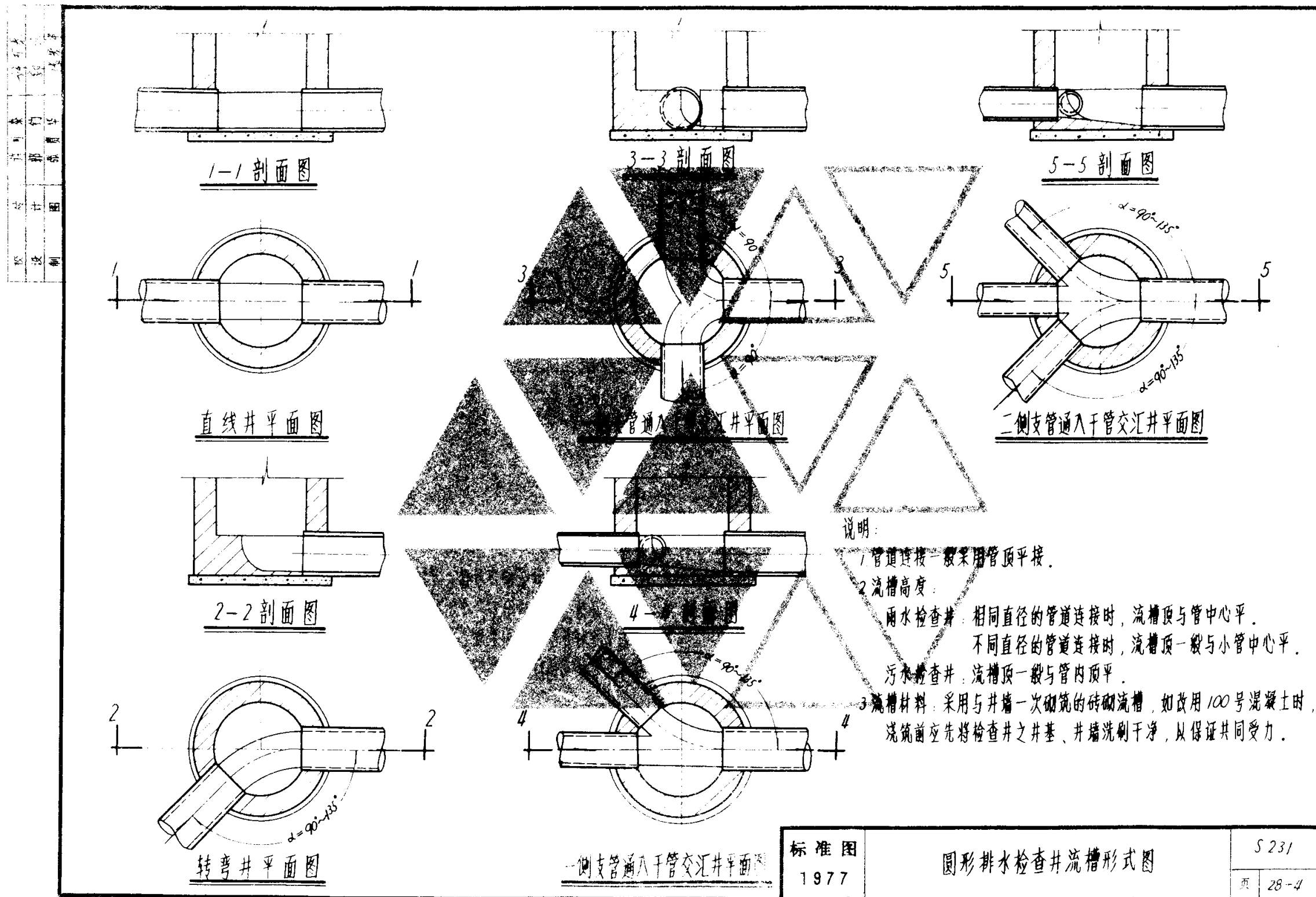
一侧、二侧支管通入干管交汇井尺寸表																		
井径 $\Phi$	700			1000			1250			1500			2000			2500		
管径	$D_1$	$D_2, D_3$	D	$D_1$	$D_2, D_3$	D	$D_1$	$D_2, D_3$	D	$D_1$	$D_2, D_3$	D	$D_1$	$D_2, D_3$	D	$D_1$	$D_2, D_3$	D
	$\leq 200$	$\leq 200$	$\leq 400$	$\leq 400$	$\leq 200$	$\leq 600$	$\leq 600$	$\leq 200$	$\leq 800$	$\leq 700$	$\leq 200$	$\leq 1000$	$\leq 1100$	$\leq 200$	$\leq 1200$	$\leq 1350$	$\leq 300$	$\leq 1500$
				$\leq 300$	$\leq 300$	$\leq 600$	$\leq 500$	$\leq 300$	$\leq 800$	$\leq 600$	$\leq 300$	$\leq 1000$	$\leq 1000$	$\leq 300$	$\leq 1200$	$\leq 1200$	$\leq 400$	$\leq 1500$
							$\leq 400$	$\leq 400$	$\leq 800$	$\leq 500$	$\leq 400$	$\leq 1000$	$\leq 900$	$\leq 400$	$\leq 1200$	$\leq 1100$	$\leq 500$	$\leq 1500$
													$\leq 800$	$\leq 500$	$\leq 1200$	$\leq 1000$	$\leq 600$	$\leq 1500$
													$\leq 700$	$\leq 600$	$\leq 1200$	$\leq 900$	$\leq 700$	$\leq 1500$
																$\leq 800$	$\leq 800$	$\leq 1500$

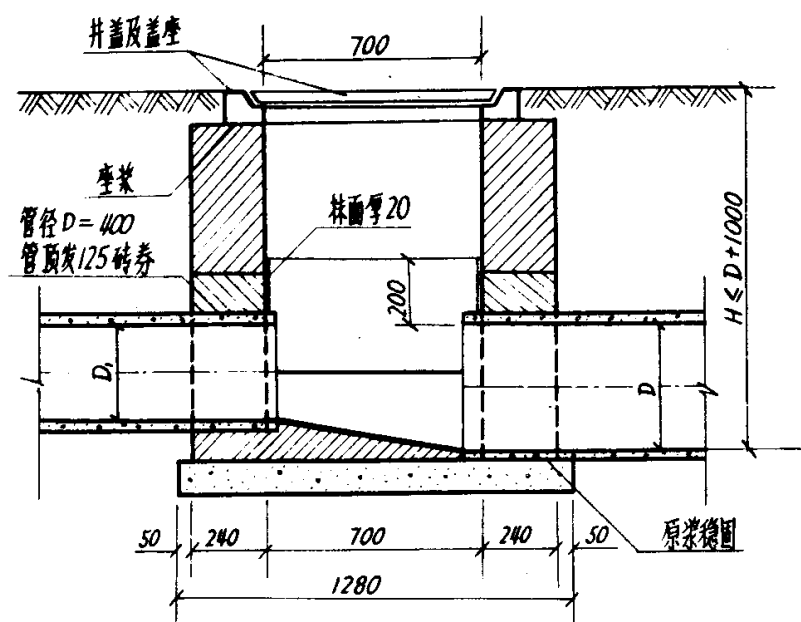


一侧、二侧支管通入干管交汇井尺寸表																		
井径 $\Phi$	700			1000			1250			1500			2000			2500		
管径	$D_1$	$D_2, D_3$	D	$D_1$	$D_2, D_3$	D	$D_1$	$D_2, D_3$	D	$D_1$	$D_2, D_3$	D	$D_1$	$D_2, D_3$	D	$D_1$	$D_2, D_3$	D
	$\leq 400$	$\leq 200$	$\leq 400$	$\leq 600$	$\leq 200$	$\leq 600$	$\leq 800$	$\leq 200$	$\leq 800$	$\leq 1000$	$\leq 300$	$\leq 1000$	$\leq 1200$	$\leq 500$	$\leq 1200$	$\leq 1500$	$\leq 600$	$\leq 1500$
	$\leq 300$	$\leq 300$	$\leq 400$	$\leq 500$	$\leq 300$	$\leq 600$	$\leq 700$	$\leq 300$	$\leq 800$	$\leq 900$	$\leq 400$	$\leq 1000$	$\leq 1100$	$\leq 600$	$\leq 1200$	$\leq 1350$	$\leq 800$	$\leq 1500$
				$\leq 400$	$\leq 400$	$\leq 600$	$\leq 600$	$\leq 400$	$\leq 800$	$\leq 800$	$\leq 500$	$\leq 1000$	$\leq 1000$	$\leq 700$	$\leq 1200$	$\leq 1200$	$\leq 900$	$\leq 1500$
							$\leq 500$	$\leq 500$	$\leq 800$	$\leq 700$	$\leq 600$	$\leq 1000$	$\leq 900$	$\leq 800$	$\leq 1200$	$\leq 1100$	$\leq 1000$	$\leq 1500$

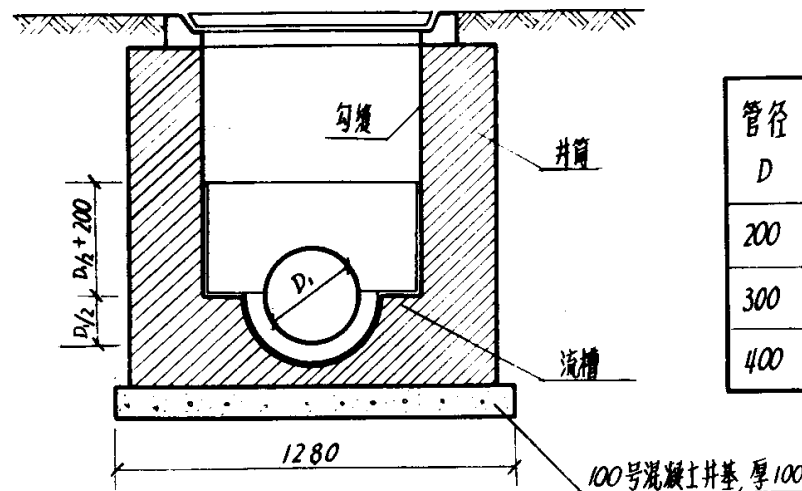
- 说明: 1. 单位: 毫米。  
2. 转弯井流槽半径  $R \approx D$ 。  
3. 管子通入检查井以管内壁与井内壁接触为准。

标准图	圆形排水检查井尺寸表	S 231
1977		页 28-3





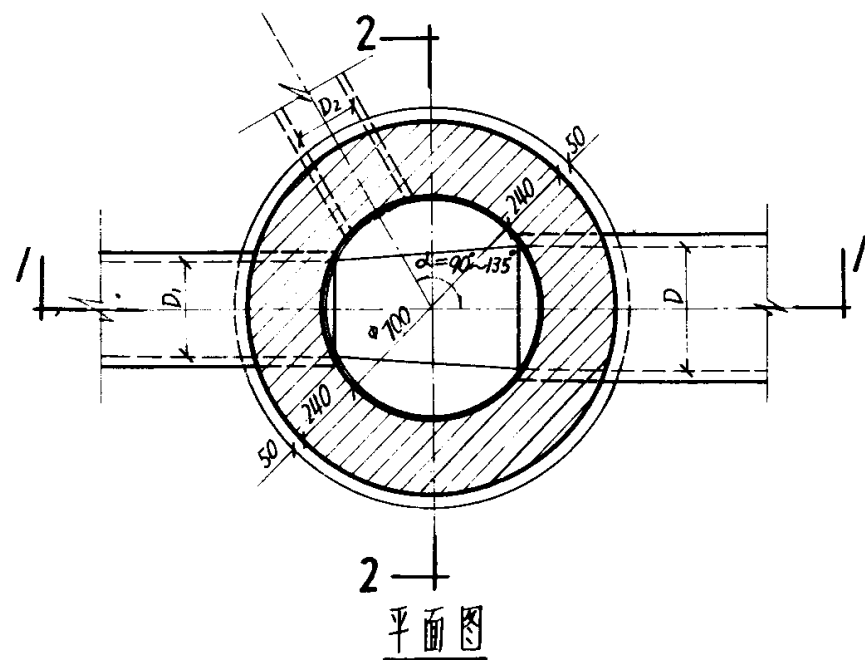
1-1 剖面



2-2 剖面

工程数量表

管径 D	砖砌体 (立方米)		100号 混凝土 (立方米)	砂浆 抹面 (平方米)
	流槽	井筒		
200	0.04	0.71	0.13	1.40
300	0.05	0.71	0.13	1.47
400	0.06	0.71	0.13	1.58



2 平面图

说明:

1. 单位: 毫米。
2. 井墙用75号水泥砂浆砌75号砖, 无地下水时, 可用50号混合砂浆砌75号砖。
3. 抹面、勾缝、座浆均用1:2水泥砂浆。
4. 遇地下水时井外壁抹面至地下水位以上500, 厚20, 井底铺碎石, 厚100。
5. 接入支管超挖部份用级配砂石、混凝土或砌砖填实。

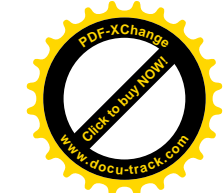
标准图  
1977

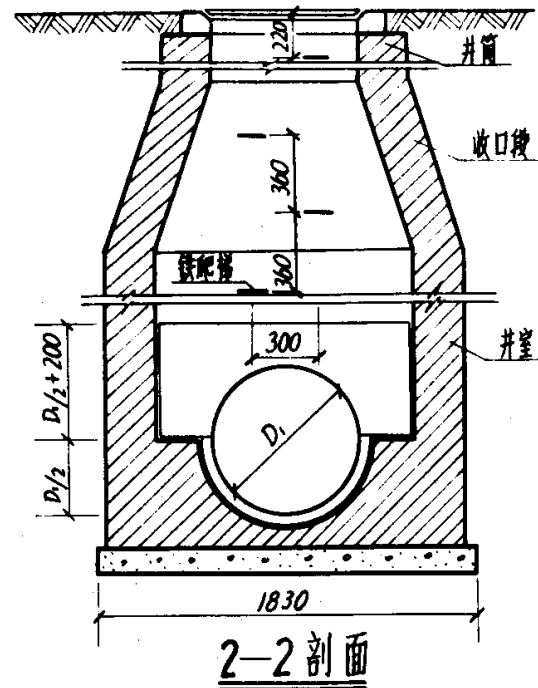
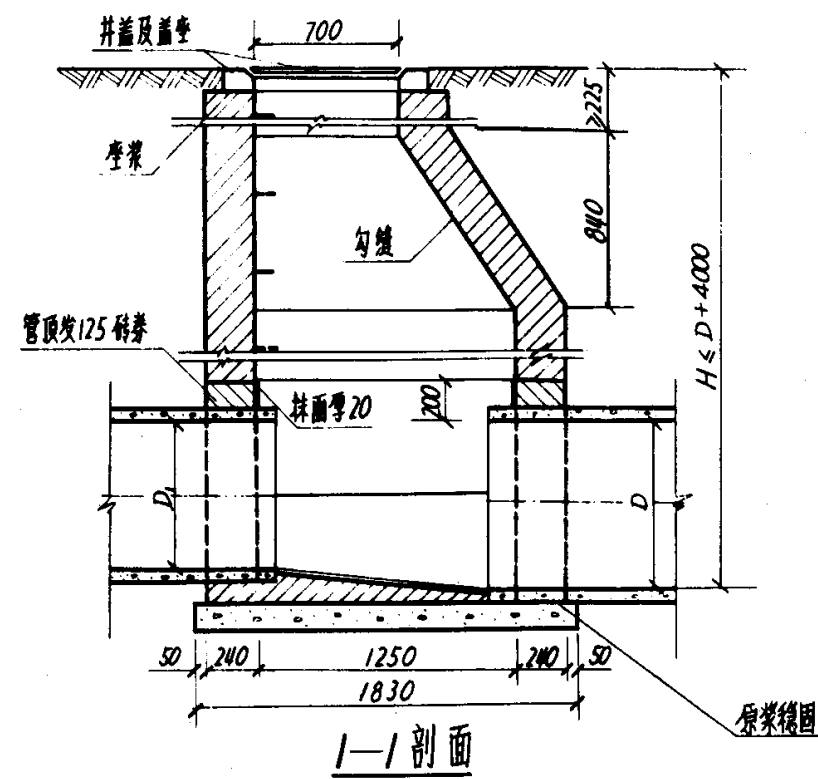
φ700毫米砖砌圆形雨水检查井  
D ≤ 400毫米

S 231

页 28-5

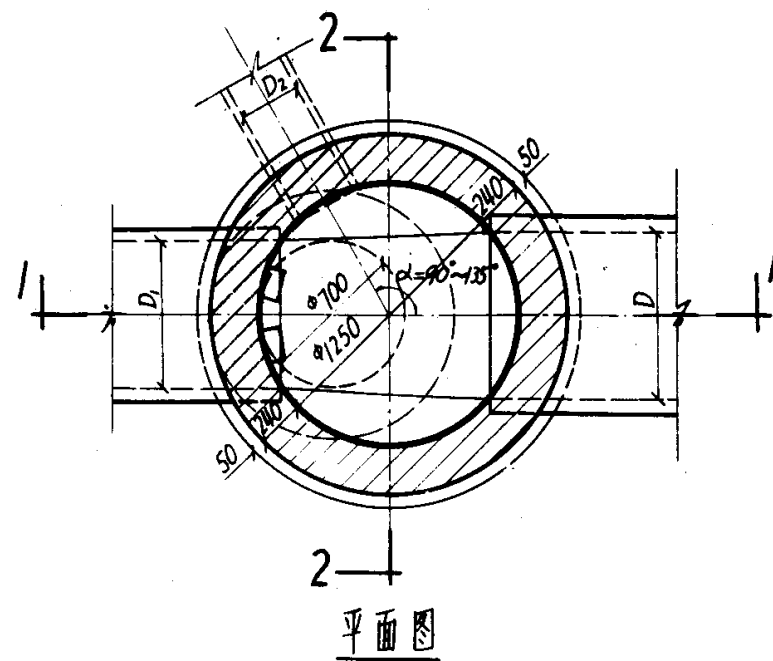


65



工程数量表

管径 D	砖砌体 (立方米)			100号 混凝土 (立方米)	砂浆 抹面 (平方米)
	收口段	井室	井筒/米		
600	0.77	2.19	0.71	0.32	4.14
700	0.77	2.19	0.71	0.37	4.23
800	0.77	2.17	0.71	0.42	4.31



说明:

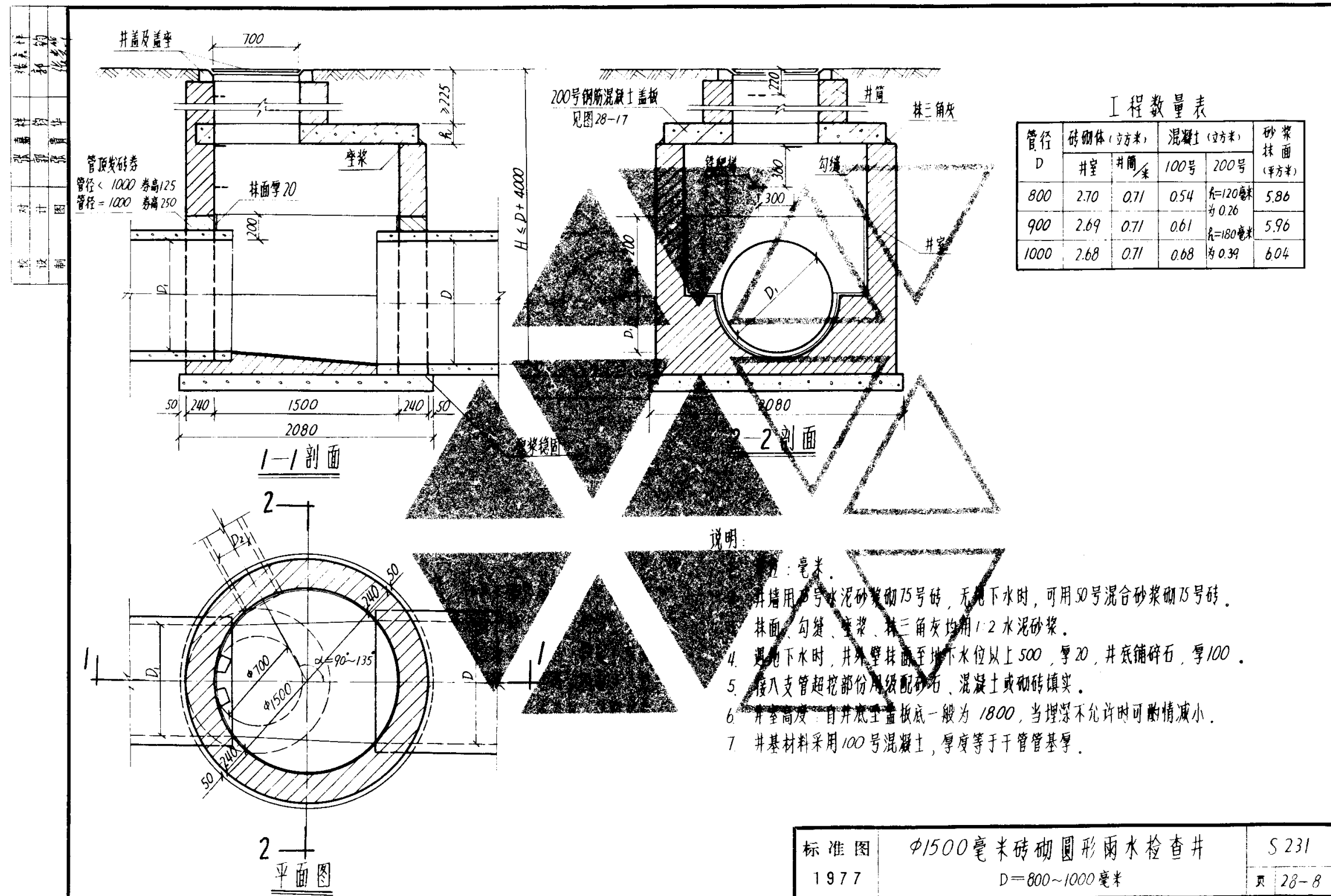
1. 单位: 毫米。
2. 井墙用万号水泥砂浆砌75号砖, 无地下水时, 可用50号混合砂浆砌75号砖。
3. 抹面、勾缝、座浆均用1:2水泥砂浆。
4. 遇地下水时, 井外壁抹面至地下水位以上500, 厚20, 井底铺碎石, 厚100。
5. 接入支管超挖部份用级配砂石、混凝土或砌砖填实。
6. 井室高度: 自井底至收口段一般为1800, 当埋深不允许时可酌情减小。
7. 井基材料采用100号混凝土, 厚度等于干管管基厚。

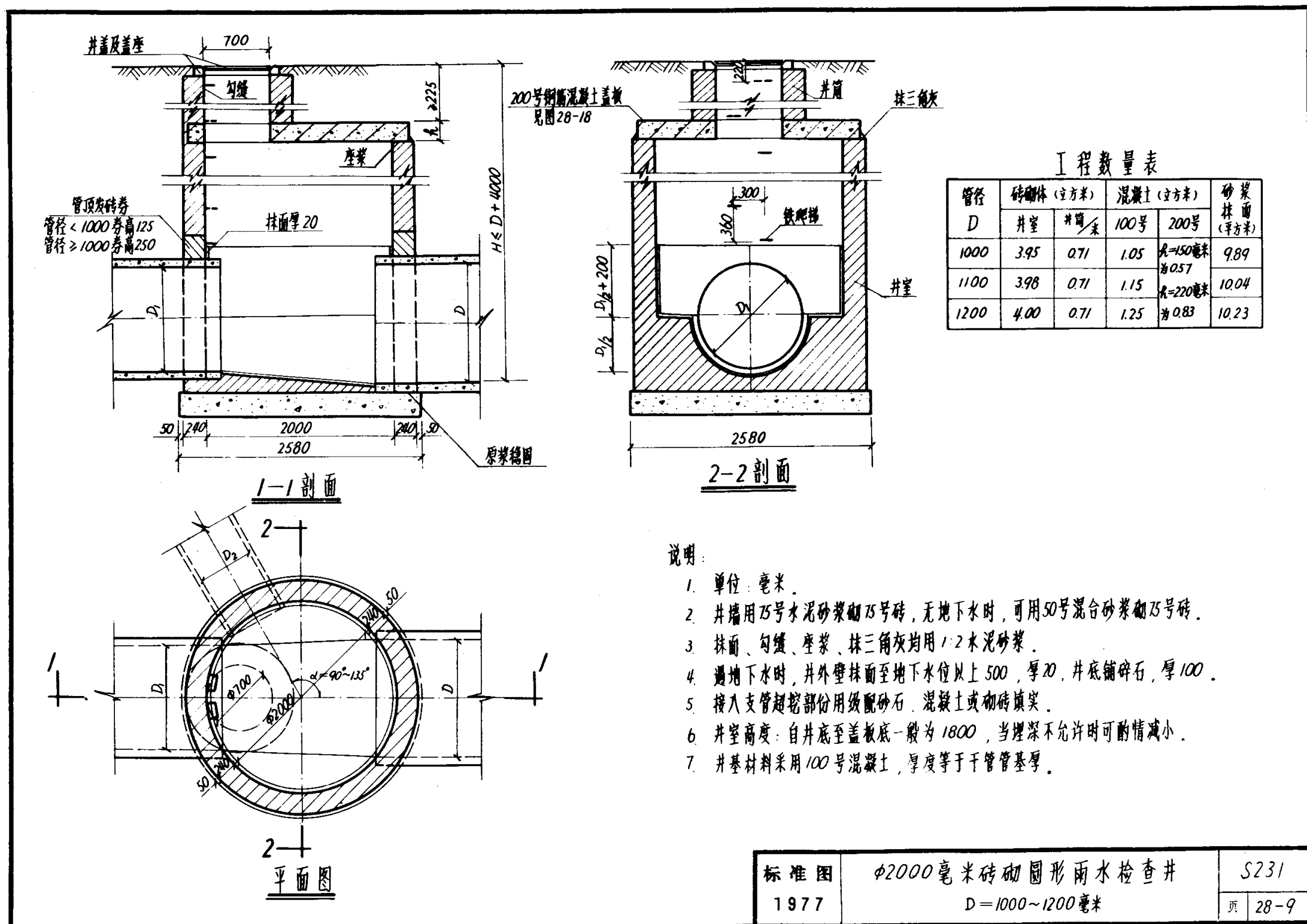
标准图  
1977

φ1250毫米砖砌圆形雨水检查井  
D=600~800毫米

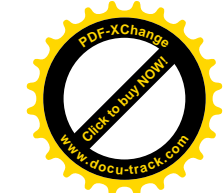
S 231

页 28-7



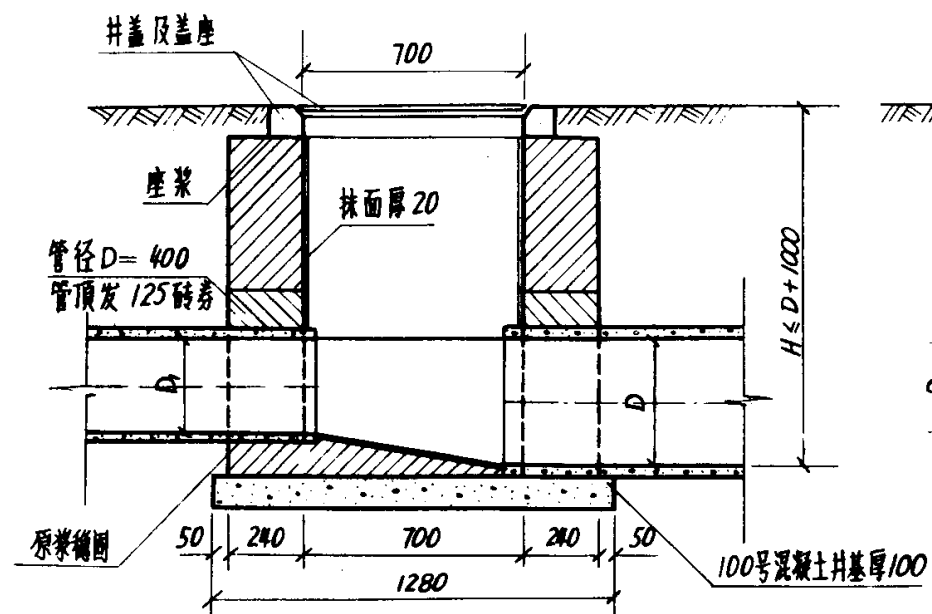




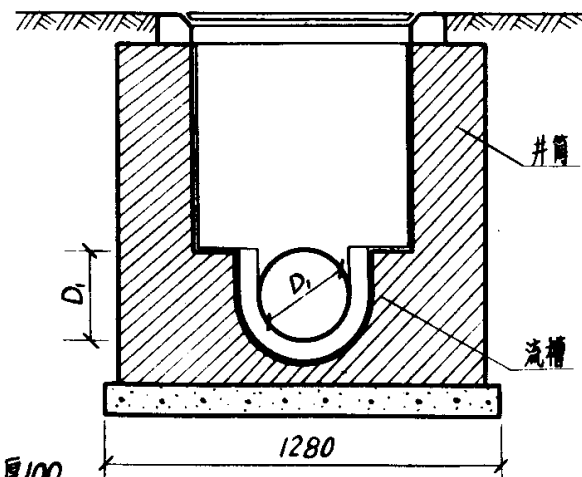


8 井基材料采用100号混凝土,厚度等于干管管基厚。

69



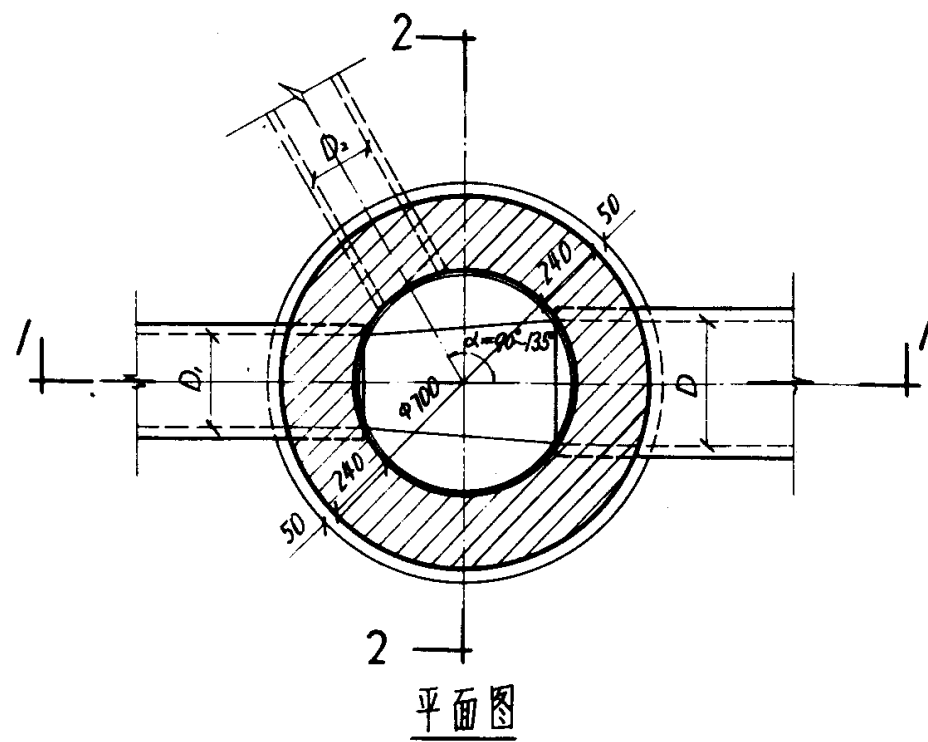
1-1 剖面



2-2 剖面

工程数量表

管径 D	砖砌体 (立方米)	100 号 混凝土 (立方米)	砂浆 抹面 (平方米)
200	0.05	0.71	0.13
300	0.08	0.71	0.13
400	0.10	0.71	0.13



说明:

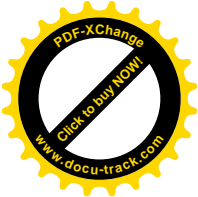
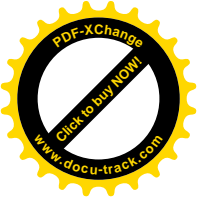
1. 单位: 毫米。
2. 井墙用 75 号水泥砂浆砌 75 号砖, 无地下水时, 可用 50 号混合砂浆砌 75 号砖。
3. 抹面、勾缝、座浆均用 1:2 水泥砂浆。
4. 遇地下水时, 井外壁抹面至地下水位以上 500, 厚 20, 井底铺碎石, 厚 100。
5. 接入支管超挖部份用级配砂石、混凝土或砌砖填实。

标准图  
1977

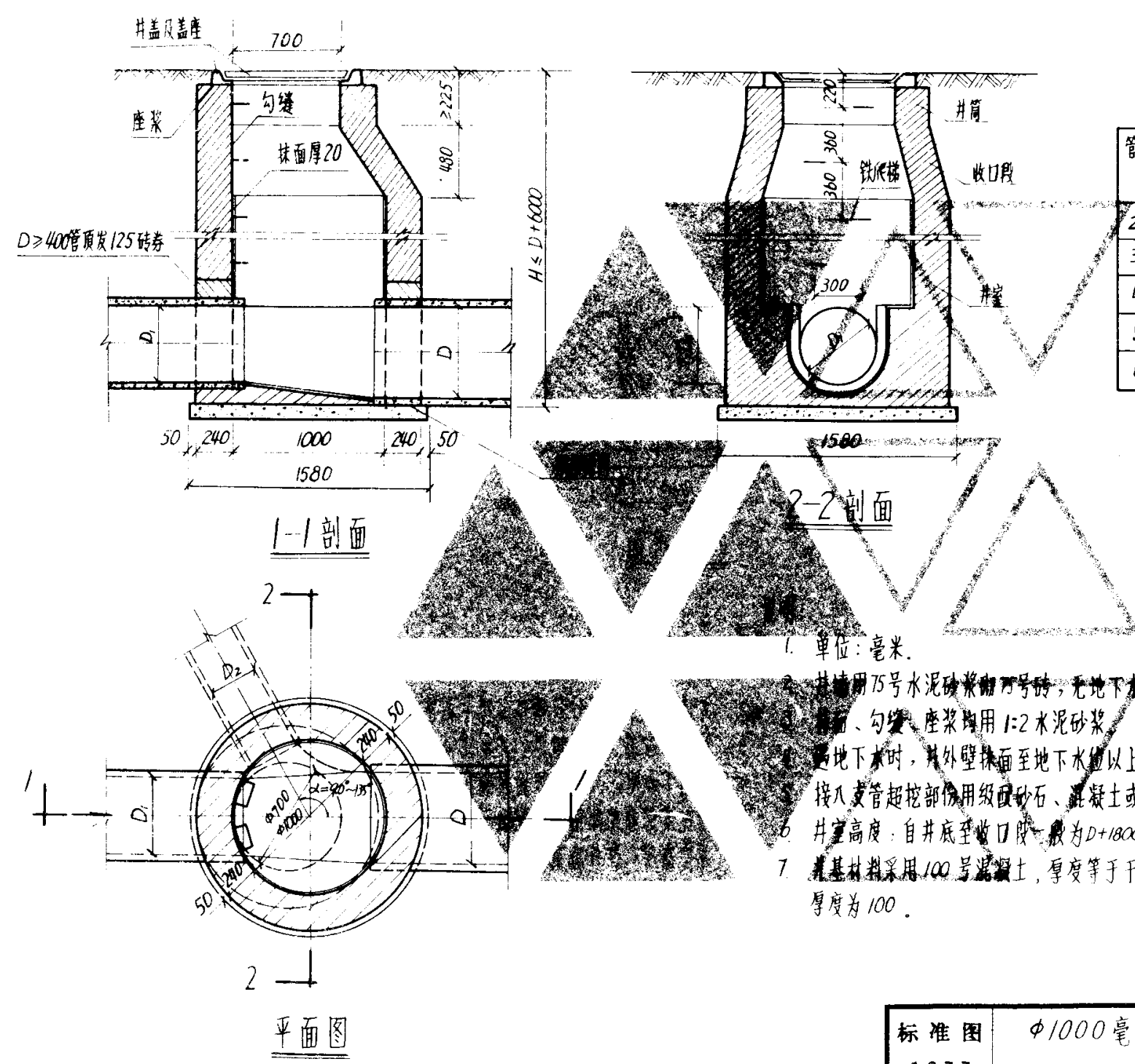
φ700 毫米砖砌圆形污水检查井  
D ≤ 400 毫米

S 231

页 28-11



设计  
校核  
审核  
制图  
设计  
校核  
审核  
制图

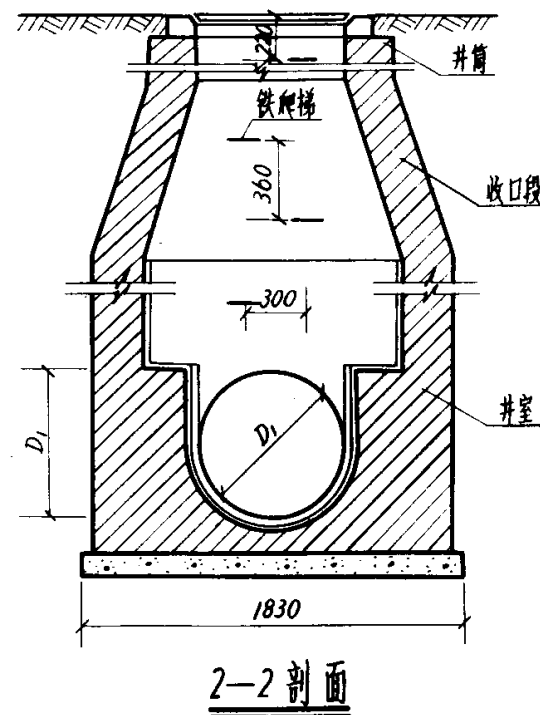
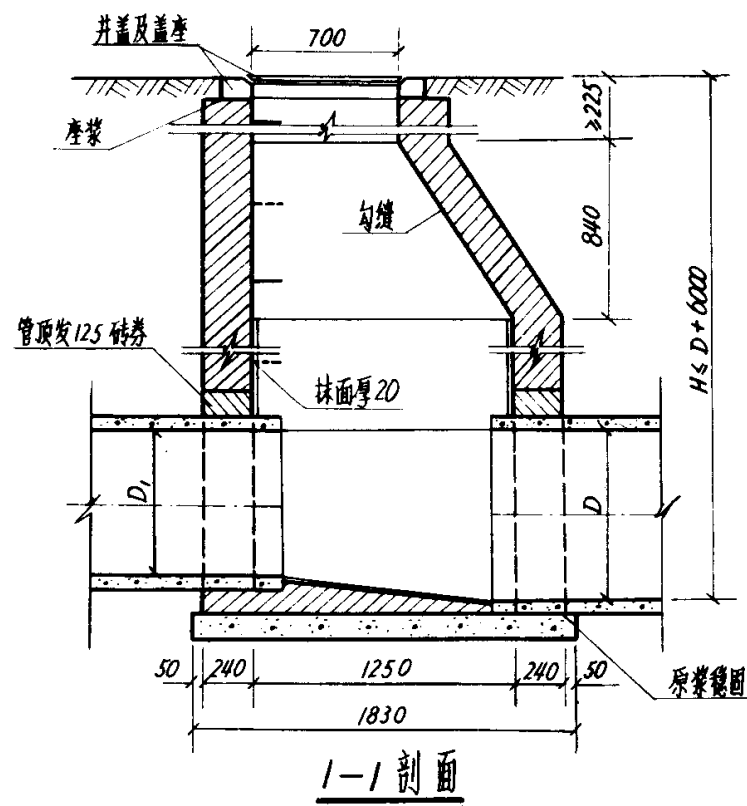


工程数量表

管径 D	砖砌体 (立方米)			100号 混凝土 (立方米)	砂浆 抹面 (平方米)
	收口段	井室	井筒/米		
200	0.39	1.98	0.71	0.20	7.62
300	0.39	2.10	0.71	0.20	7.62
400	0.39	2.21	0.71	0.20	7.62
500	0.39	2.32	0.71	0.22	7.62
600	0.39	2.41	0.71	0.24	7.62

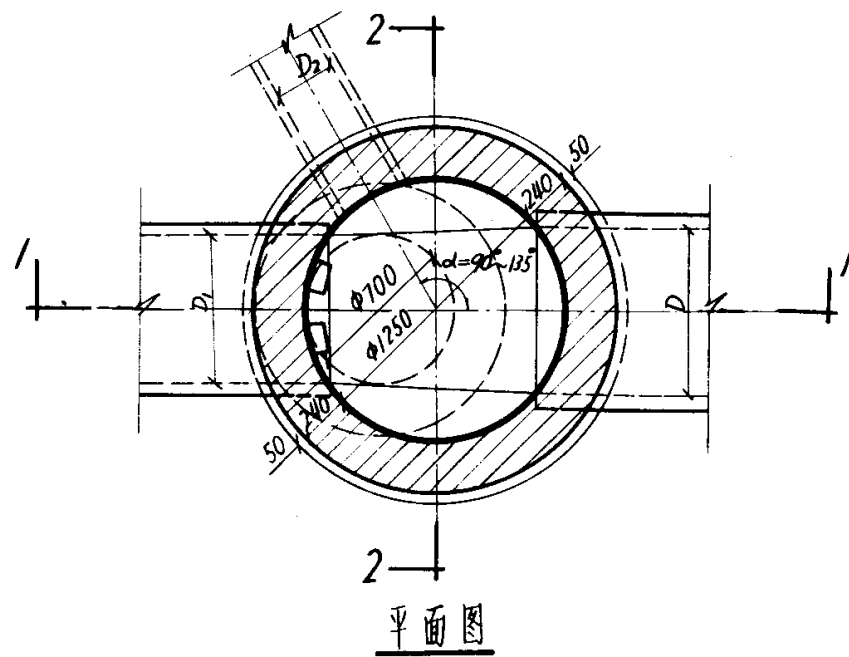
1. 单位: 毫米.
2. 井壁用75号水泥砂浆砌75号砖, 无地下水时, 可用50号混合砂浆砌75号砖.
3. 抹面、勾缝、座浆均用1:2水泥砂浆.
4. 遇地下水时, 井外壁抹面至地下水线以上500, 厚20, 井底铺碎石, 厚100.
5. 接入支管超挖部份用级配砂石、混凝土或砌砖填实.
6. 井室高度: 自井底至收口段一般为D+1800, 当埋深不允许时可酌情减小.
7. 垫基材料采用100号混凝土, 厚度等于管管基厚, 若干管为土基时, 井基厚度为100.

标准图	φ1000毫米砖砌圆形污水检查井	S 231
1977	D=200~600毫米	页 28-12



工程数量表

管径 D	砖砌体 (立方米)			100号 混凝土 (立方米)	砂浆 抹面 (平方米)
	收口段	井室	井筒/米		
600	0.77	3.05	0.71	0.32	10.14
700	0.77	3.18	0.71	0.37	10.14
800	0.77	3.31	0.71	0.42	10.14



说明:

1. 单位: 毫米。
2. 井端用75号水泥砂浆砌75号砖, 无地下水时, 可用50号混合砂浆砌75号砖。
3. 抹面、勾缝、座浆均用1:2水泥砂浆。
4. 遇地下水时, 井外壁抹面至地下水位以上500, 厚20, 井底铺碎石, 厚100。
5. 接入支管超挖部份用级配砂石、混凝土或砌砖填充。
6. 井室高度: 自井底至收口段一般为D+1800, 当埋深不允许时可酌情减小。
7. 井基材料采用100号混凝土, 厚度等于干管管基厚。

标准图  
1977

φ1250毫米砖砌圆形污水检查井  
D=600~800毫米

S 231

页 28-13





**井盖及井盖座**

勾缝 座浆

抹面厚20

管顶发砖券  
管径 < 1000 券高125  
管径 ≥ 1000 券高250

抹三角灰 井筒

200号钢筋混凝土盖板 见图 28-17

铁爬梯

井室

1-1 剖面

2-2 剖面

2-2 平面图

管径 D	砌体(立方米)		混凝土(立方米)		砂浆抹面 (平方米)
	井室	井筒/米	100号	200号	
800	4.08	0.71	0.54	$R=120\text{毫米}$ 为0.26	12.89
900	4.25	0.71	0.61	$R=180\text{毫米}$ 为0.39	12.89
1000	4.42	0.71	0.68		12.89

1. 单位：毫米。

2. 井壁用75号水泥砂浆砌75号砖，无地下水时，可用50号混合砂浆砌75号砖。

3. 勾缝、座浆、抹三角灰均用1:2水泥砂浆。

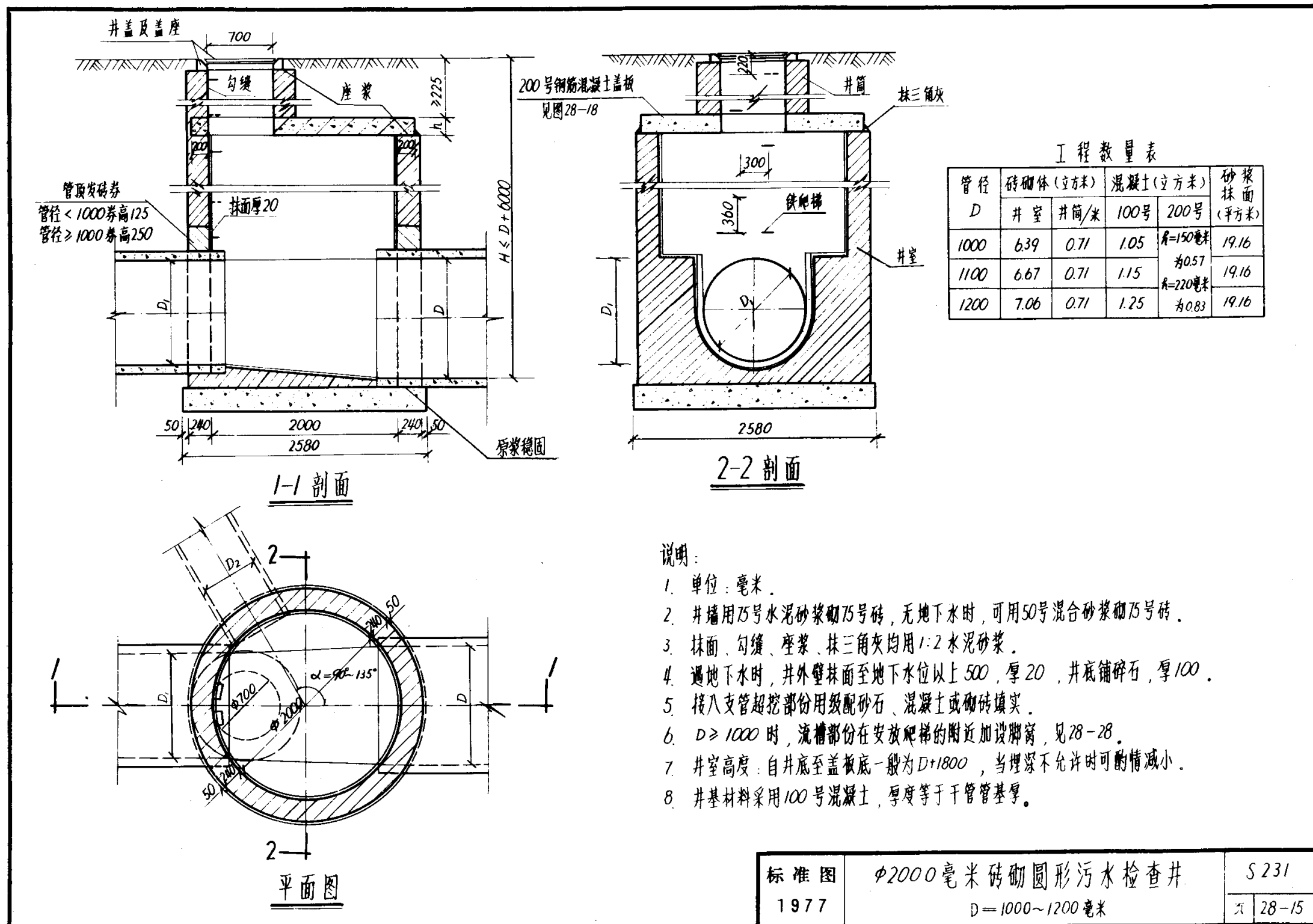
4. 有地下水时，井内壁抹面至地下水位以上500，厚20，井底铺碎石，厚100。

5. 接入支管超挖部份用级配砂石、混凝土或砌砖填实。

6.  $D \geq 1000$ 时，流槽部份在安放爬梯的附近加设脚窝，见28-28。

7. 井室高度：自井底至盖板底一般为  $D+1800$ ，埋深不允许时可酌情减小。

8. 井基材料采用100号混凝土，厚度等于干管管基厚。





标准图 1977	$\phi 2500$ 毫米砖砌圆形污水检查井 $D=1100 \sim 1500$ 毫米	S 231	
		页	28-16