

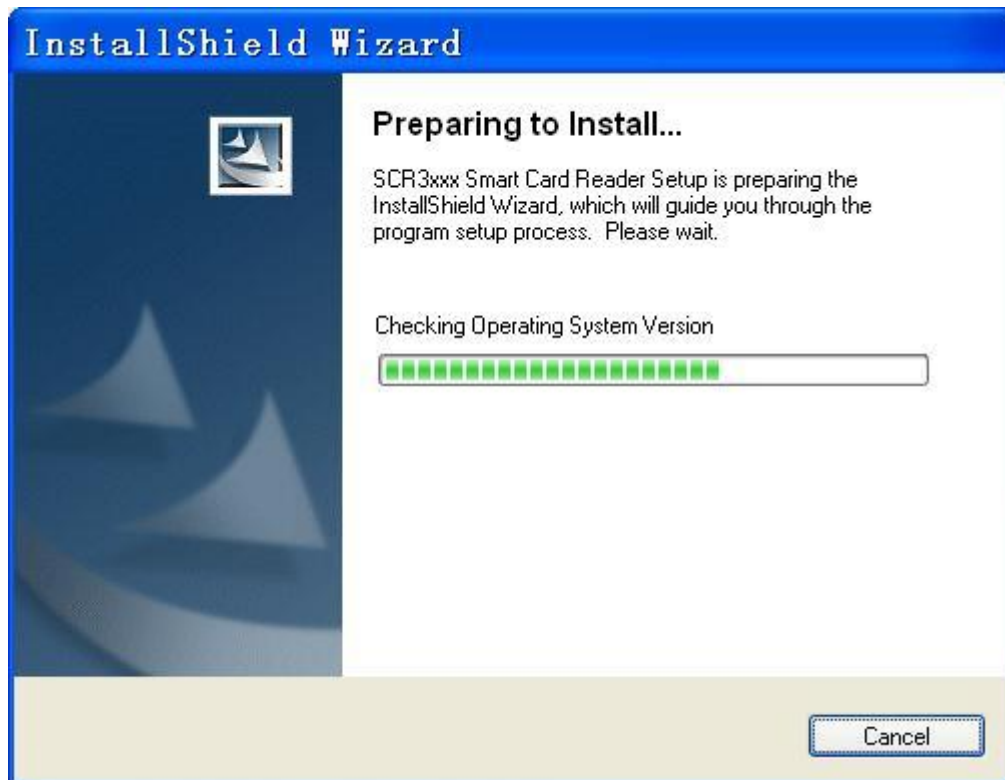
写卡器驱动安装流程说明

SCR3310V8.44 动的安装操作步骤:

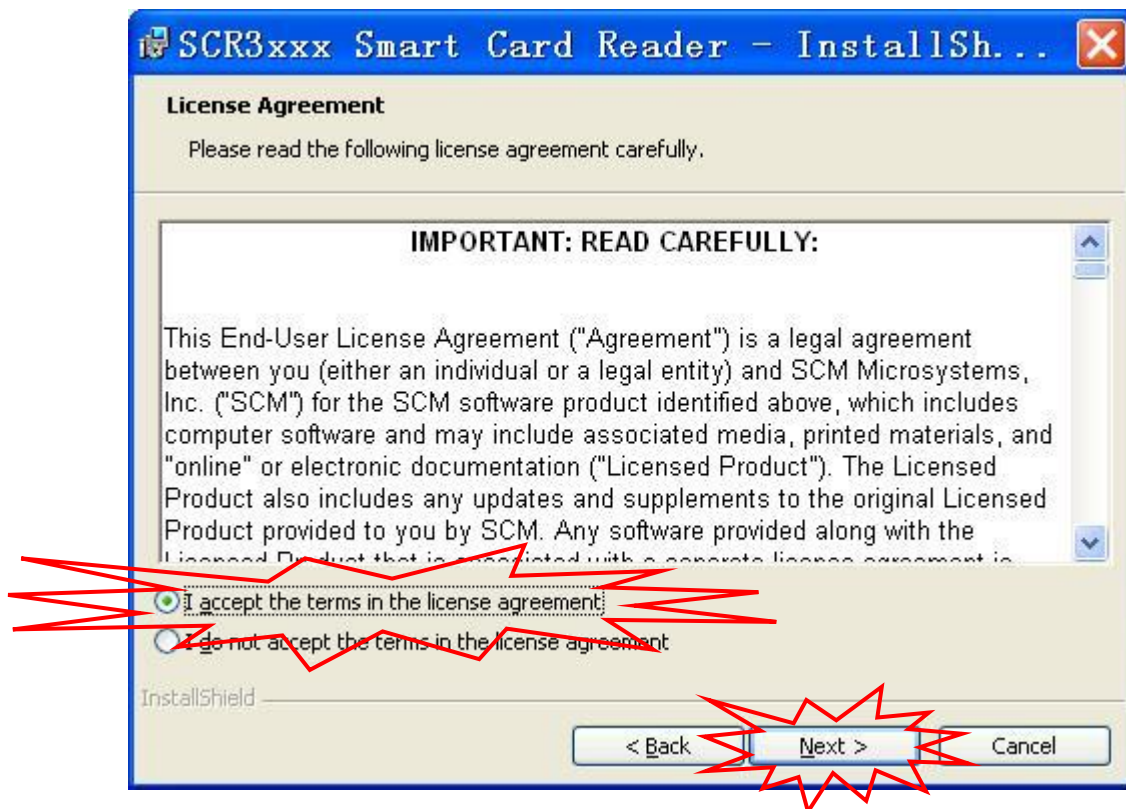
1. 将压缩包 SCR3xxx_win_installer_V8.44.zip 解压, 将看到驱动安装执行文件 SCR3xxx_V8.44.exe。



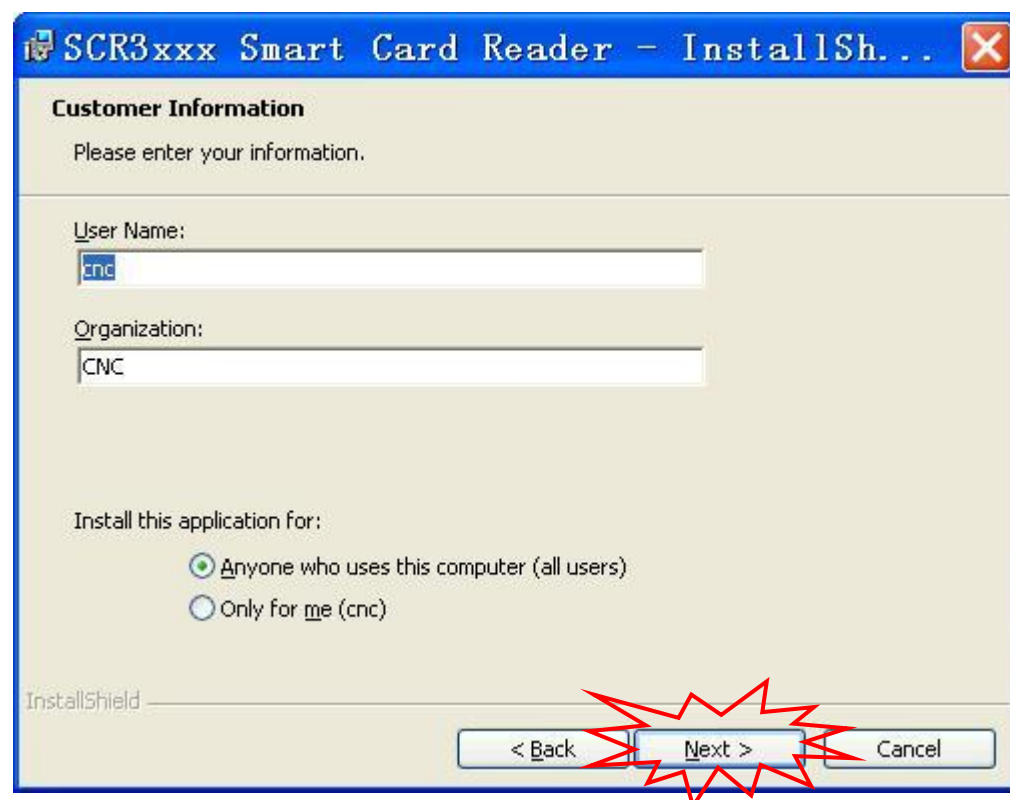
2. 双击 SCR3xxx_V8.44.exe，出现以下界面：



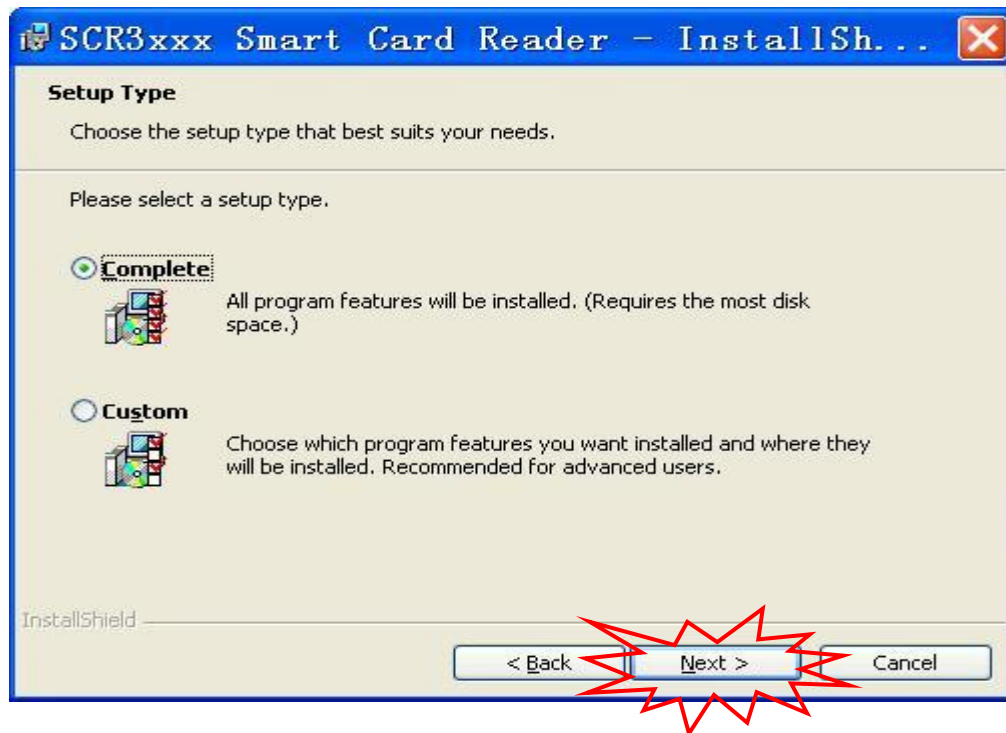
3. 点击“Next”，出现下图：



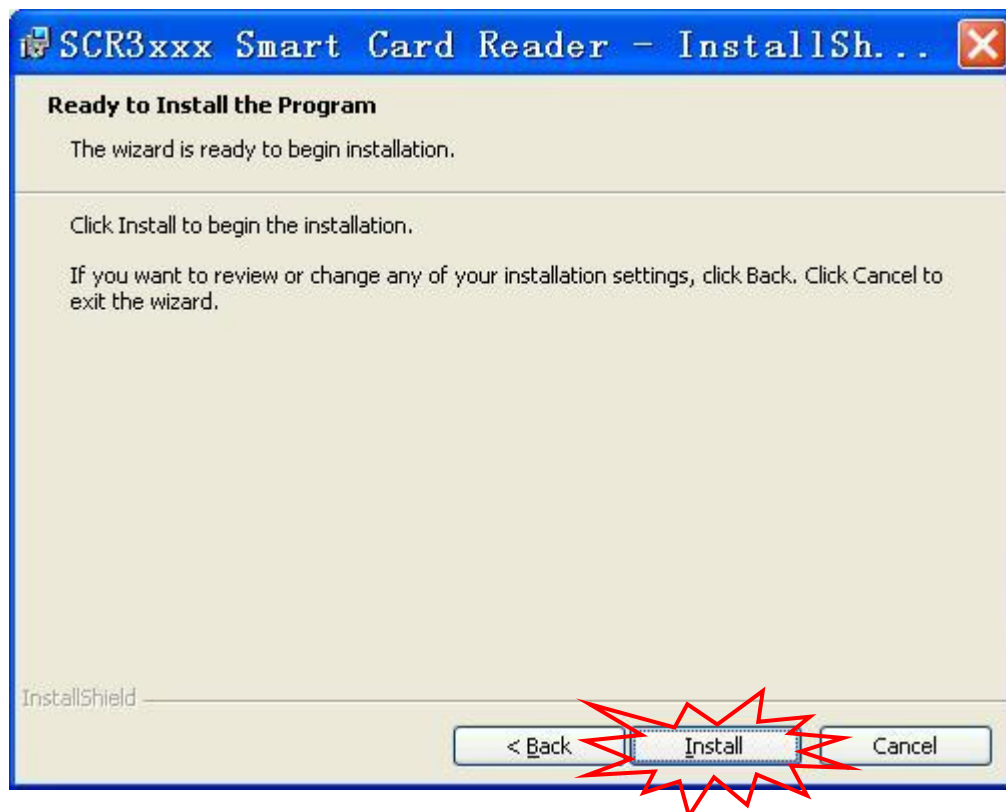
4. 选择“I accept the terms in the licence agreement”，点击“Next”出现下图；



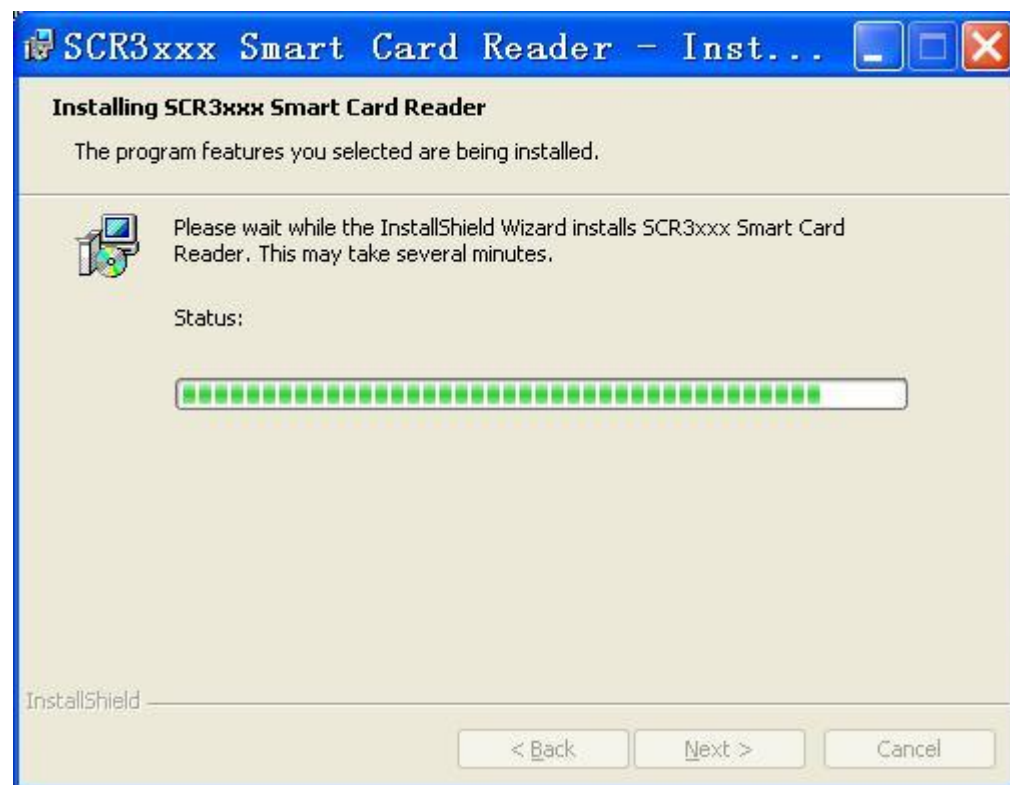
5. 选择“Anyone who uses the computer (all users)”，点击“Next”出现下图；



6. 选择“Complete”，点击“Next”出现下图；



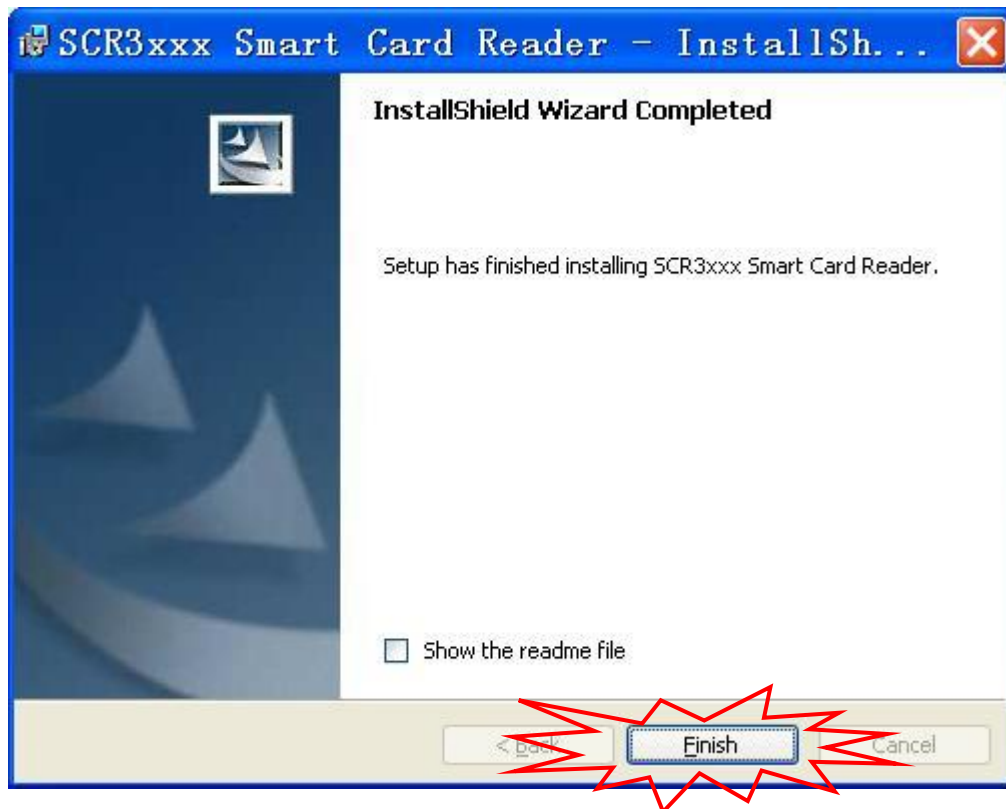
7. 点击“Install”开始安装；



8. 驱动程序安装中如果系统安装有防火墙会多次出现下面提示



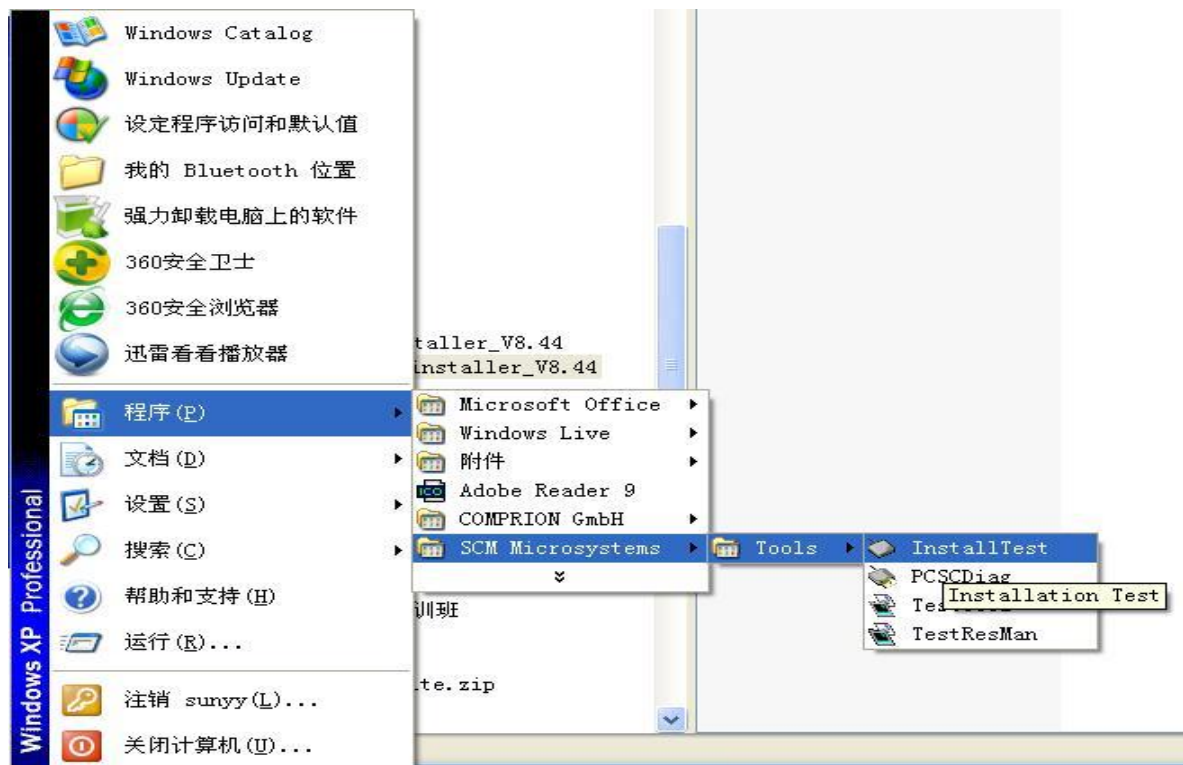
9. 请选择“允许本次操作” 点击“确定” 继续安装；



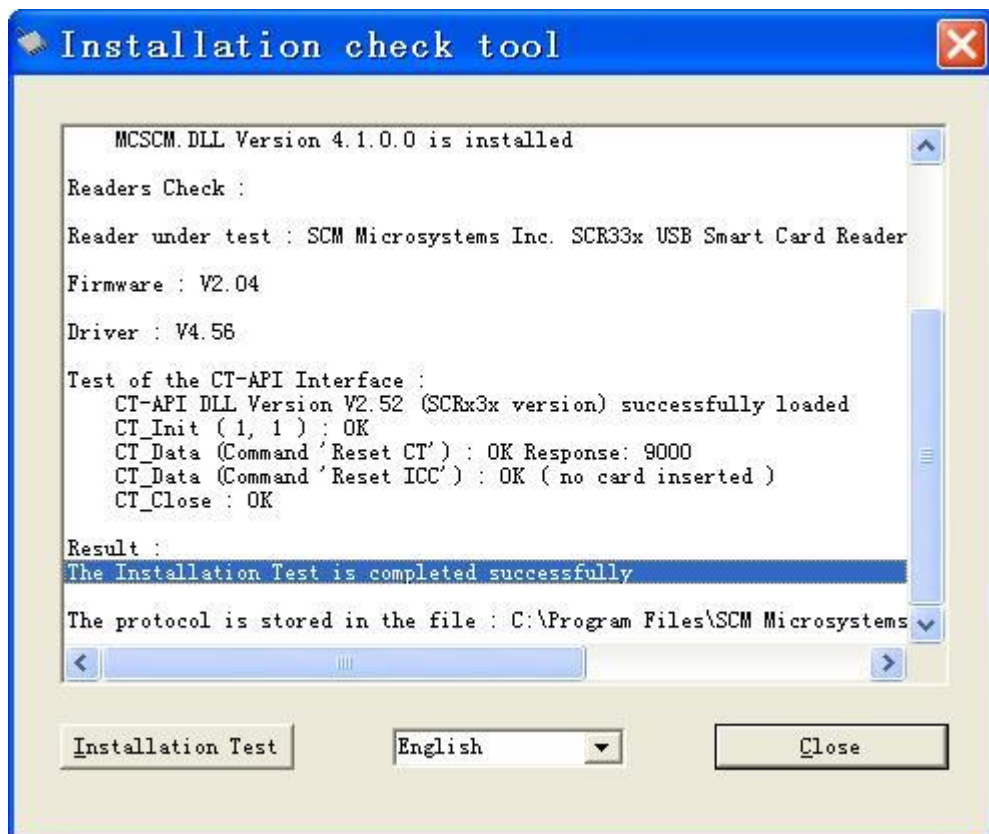
10. 安装成功后会出现此界面，点击“Finish” 完成安装

如果先进一步检测读卡器驱动是否安装成功请执行以下操作：

1. 将“SCR3310 读卡器”连接到电脑主机的 USB 接口上；
2. 在开始菜单中选择如下图程序：



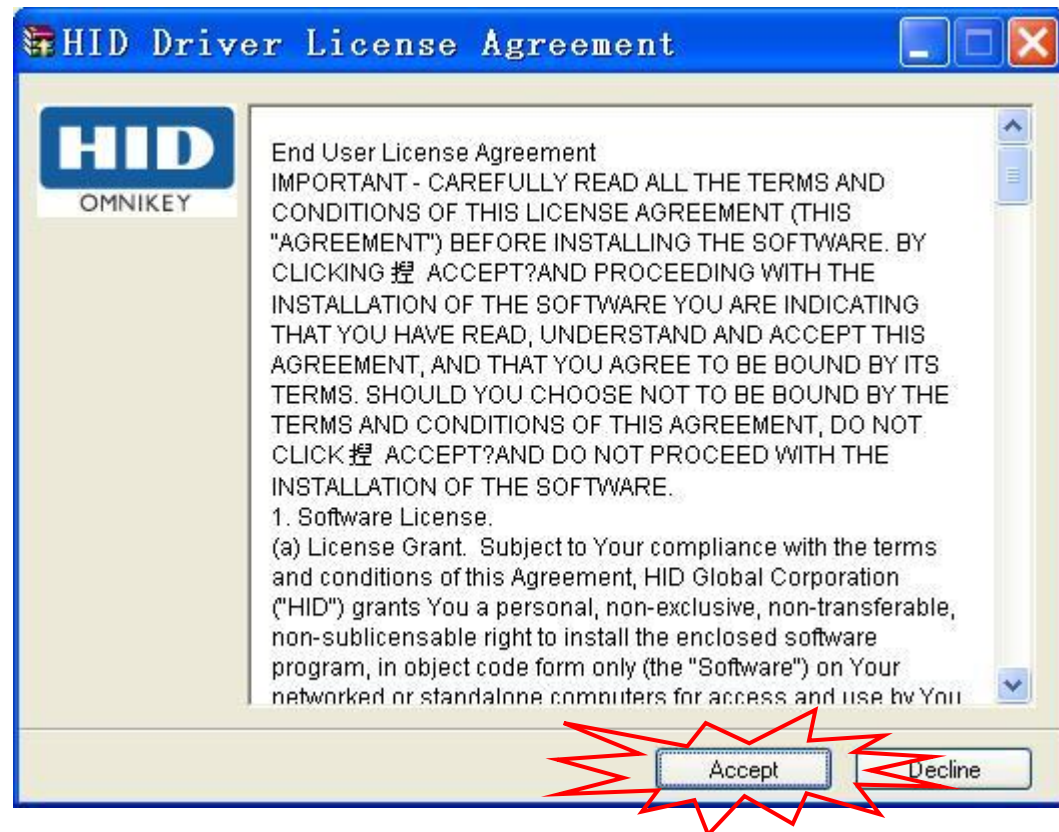
3. 程序界面如下：软件界面中出现下面文字为读卡器驱动安装并连接成功，其他均为失败。



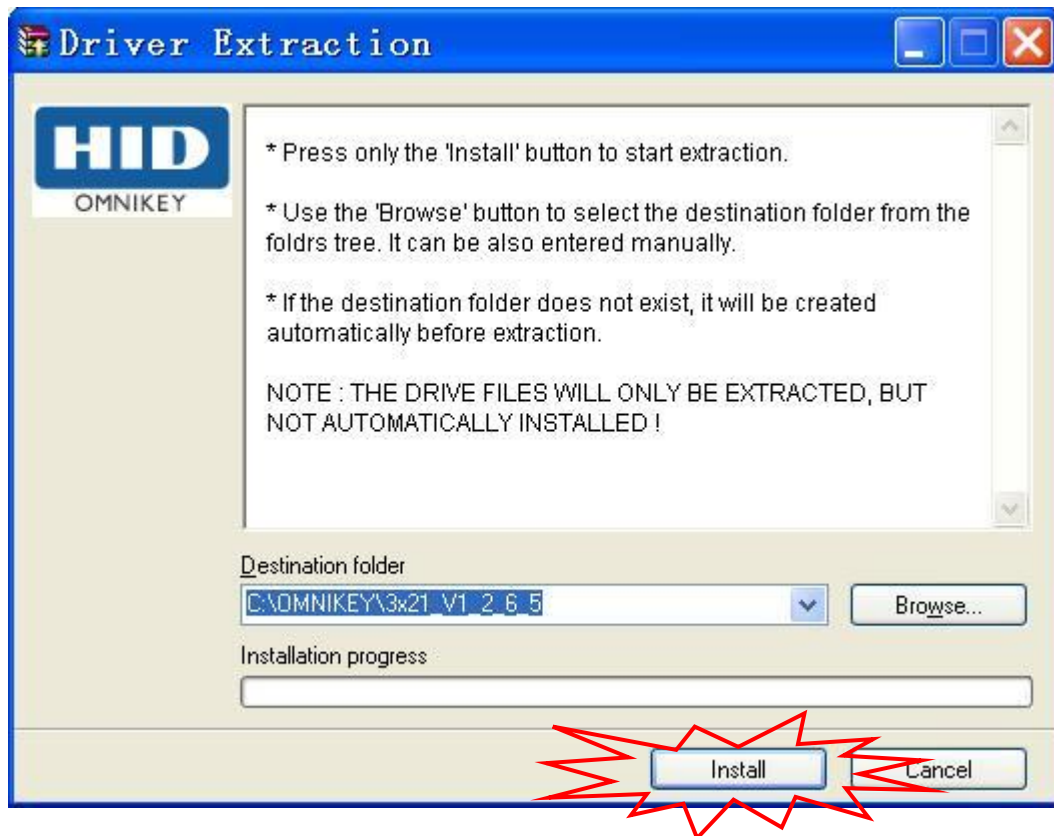
该驱动适用于 Windows® 2000、 Windows® XP 32-bit、 Windows® XP 64-bit、 Windows® Vista 32-bit、 Windows® Vista 64-bit、 Windows® 7 32-bit、 Windows® 7 64-bit、 Windows® 2003 Server 32-bit、 Windows® 2003 Server 64-bit、 Windows® 2008 Server 32-bit、 Windows® 2008 Server 64-bit。

OMNIKEY3x21_V1_2_6_5 驱动的安装操作步骤:

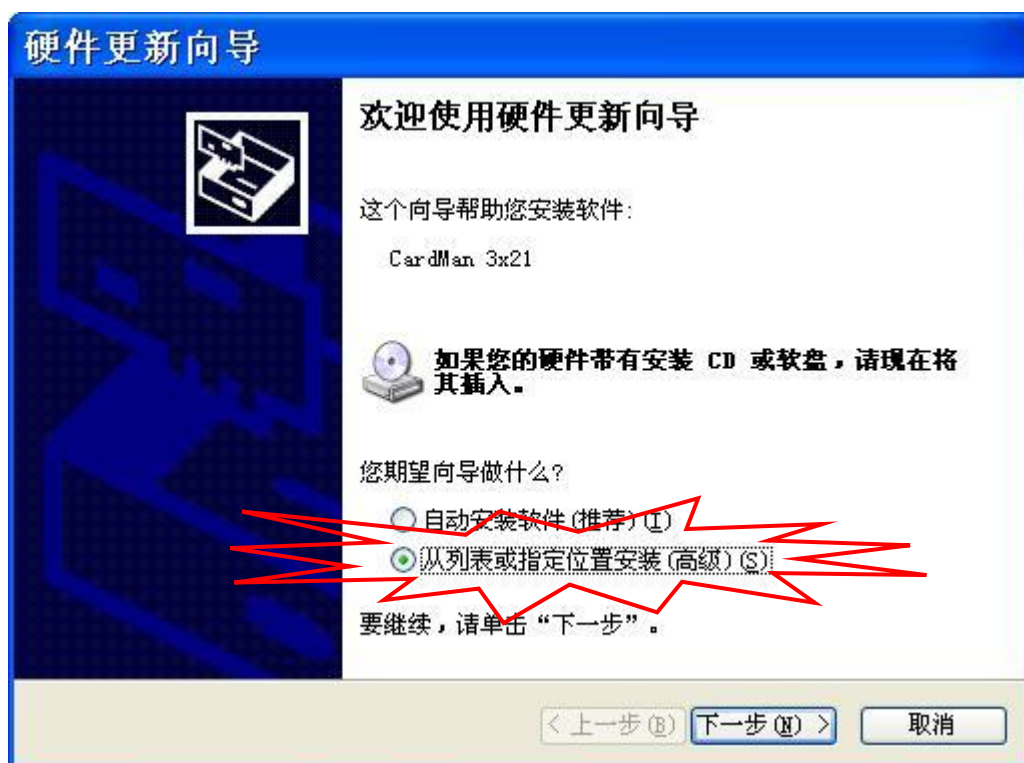
1. 双击 OMNIKEY3x21_V1_2_6_5.exe, 出现以下界面:



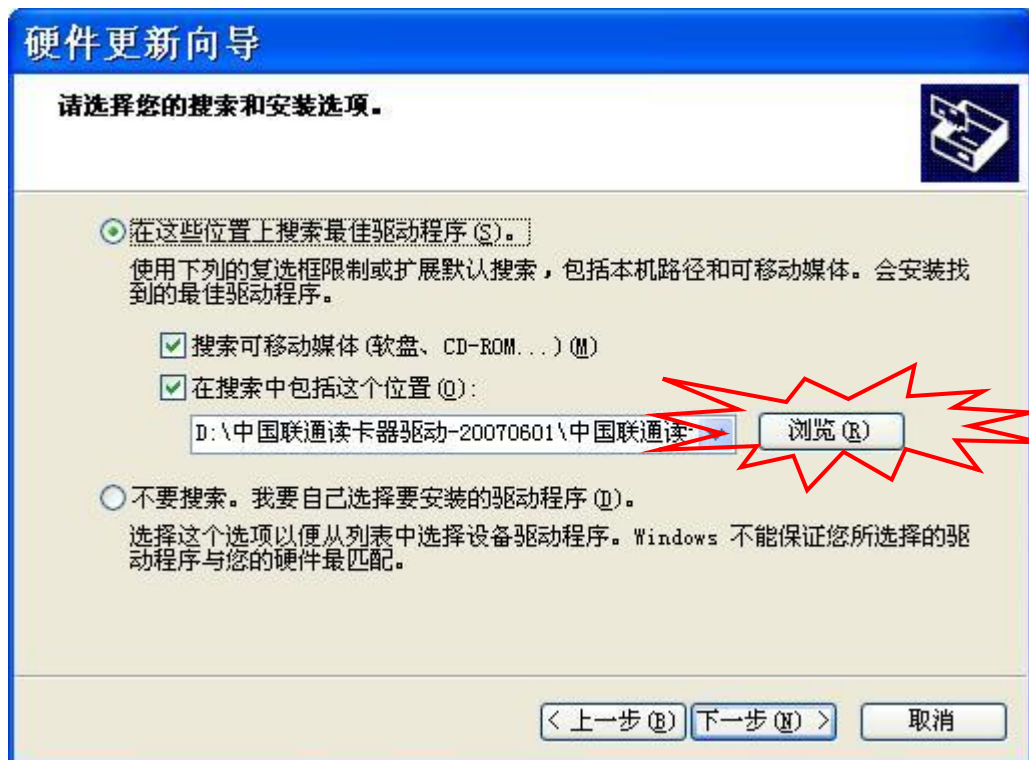
2. 点击 “Accept” 进行下一步



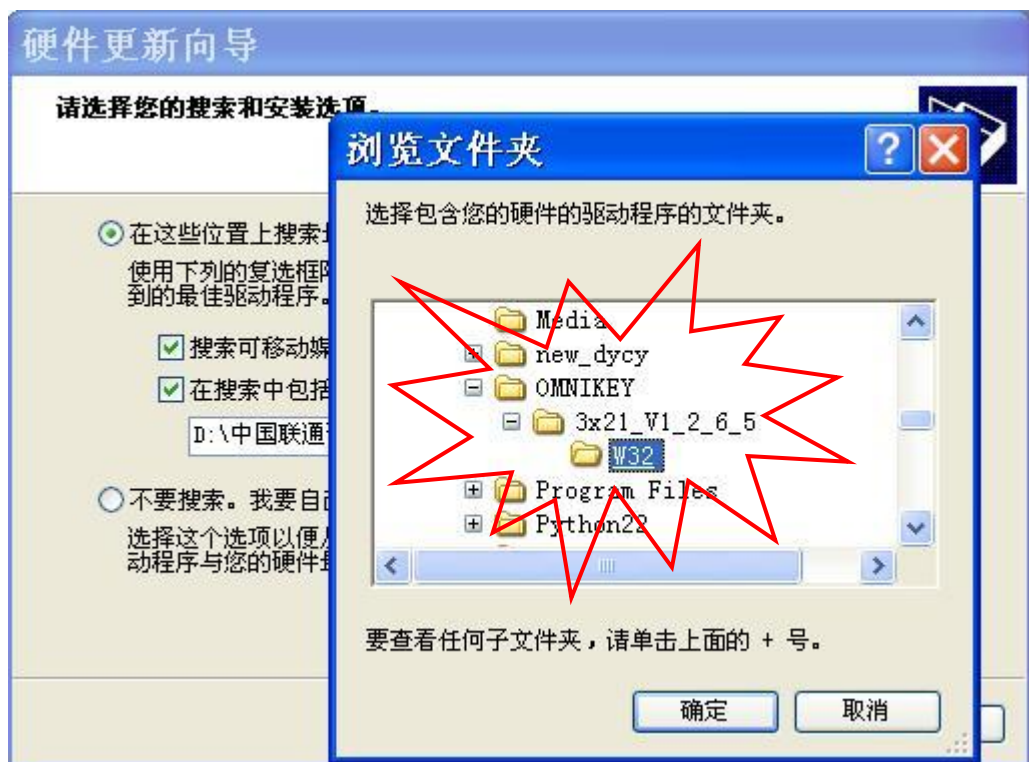
3. 选择存储驱动程序的路径，然后点击“Install”进行下一步操作
4. 将“OMNIKEY 读卡器”连接到电脑主机的 USB 接口上，系统会找到新硬件进入安装向导：



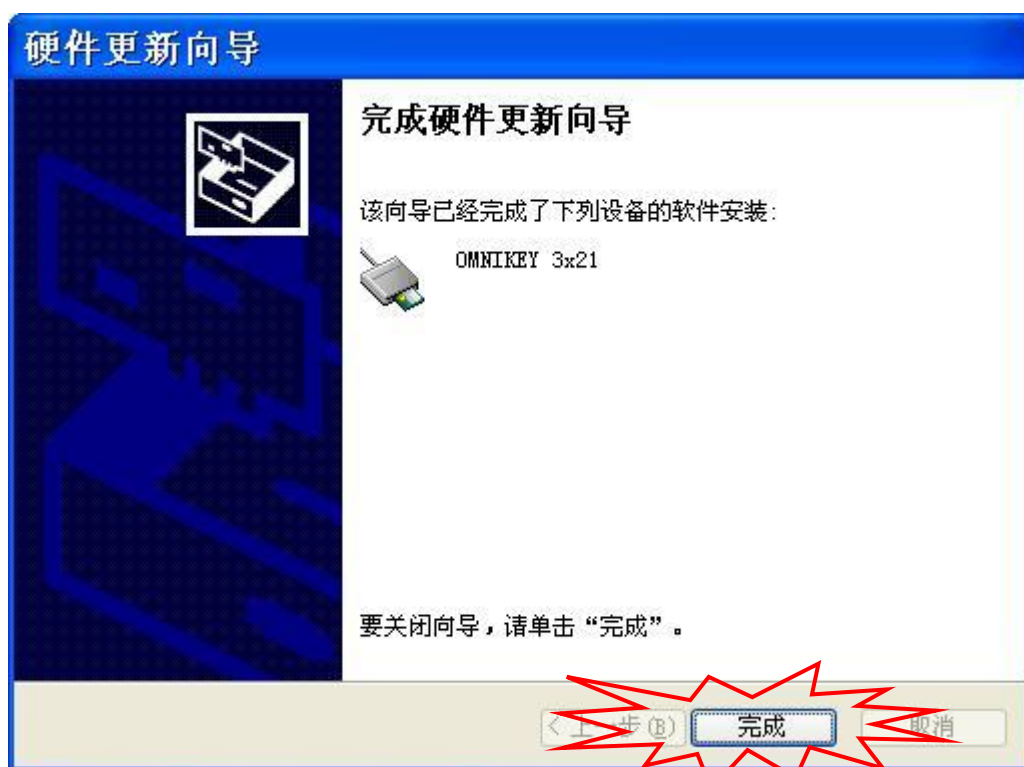
5. 选择“从列表或指定位置安装（高级）（S），点击“下一步”



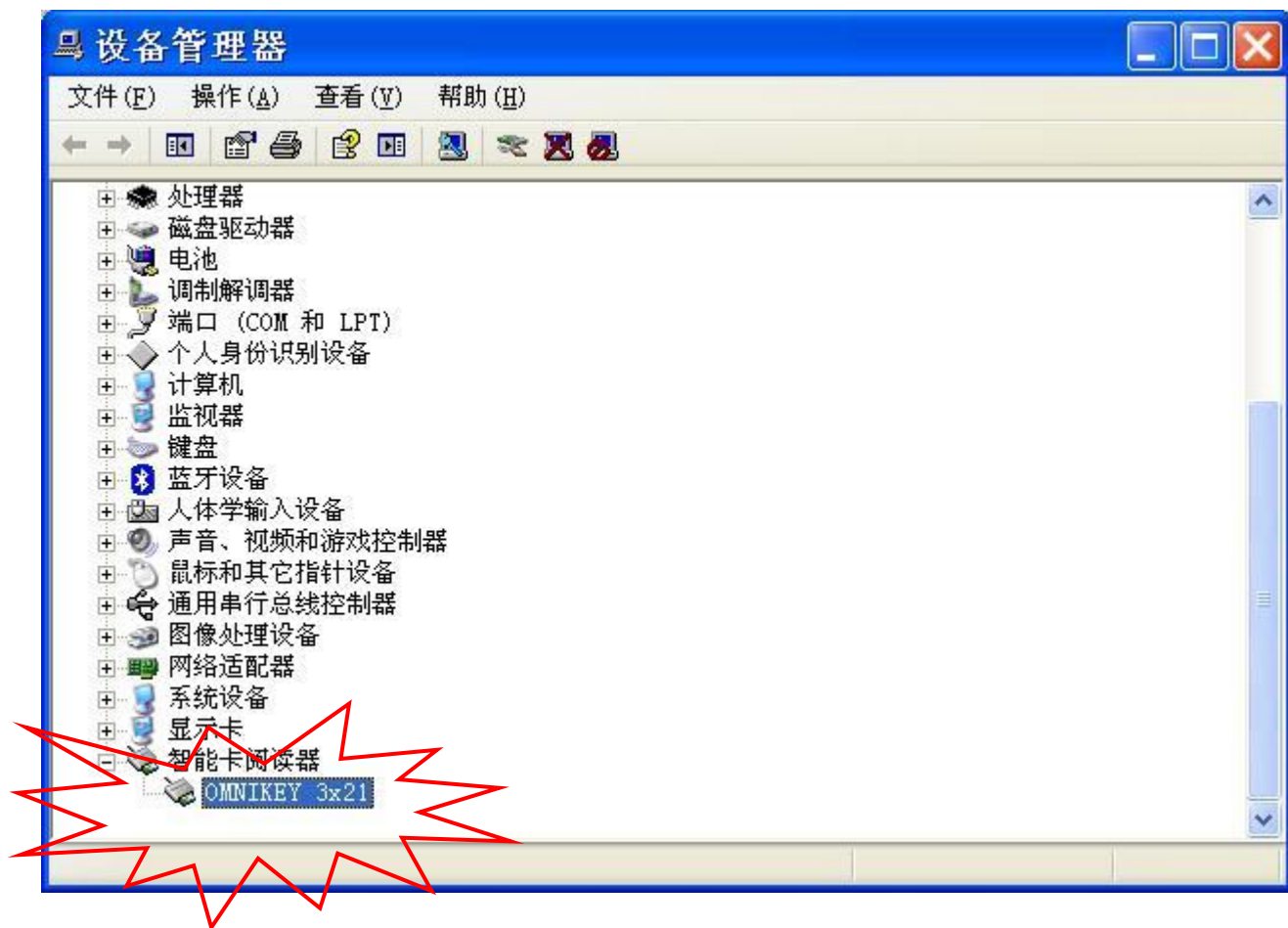
6. 选择“浏览”弹出下图，



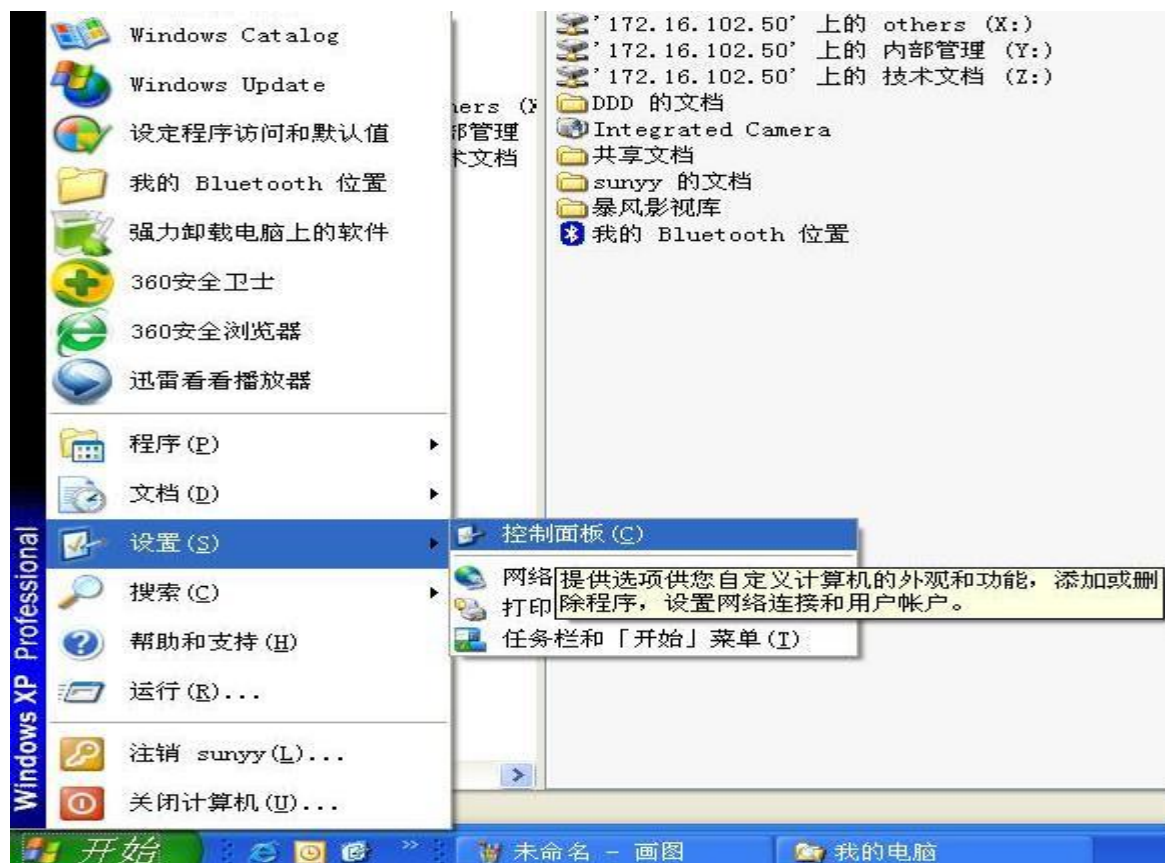
7. 选取第 3 步存贮的 OMNIKEY 读卡器驱动目录点击“确定”进行下一步操作



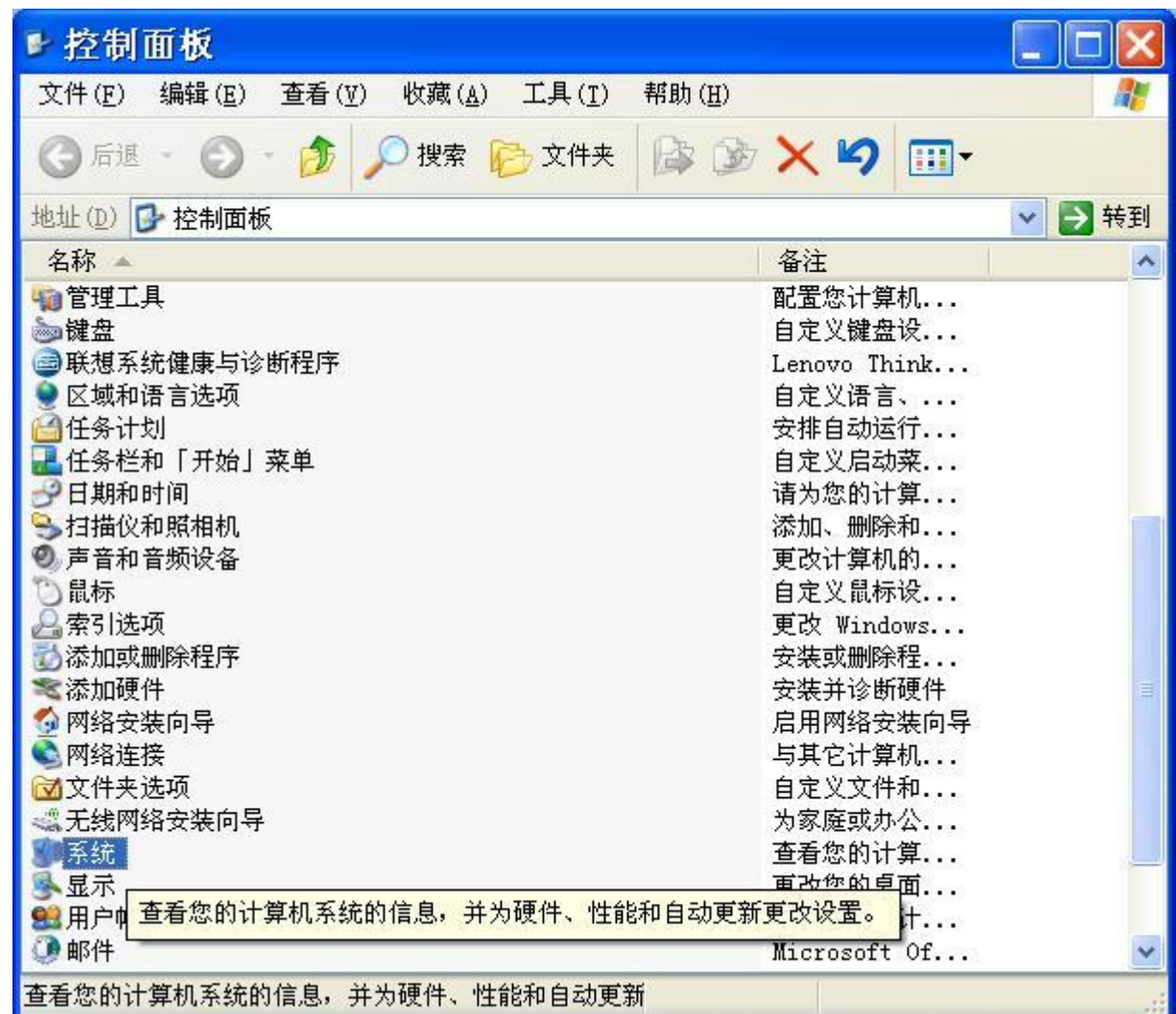
8. 点击“完成”结束驱动安装。
9. 安装完成后在系统的“设备管理”将看到智能卡阅读器的硬件提示



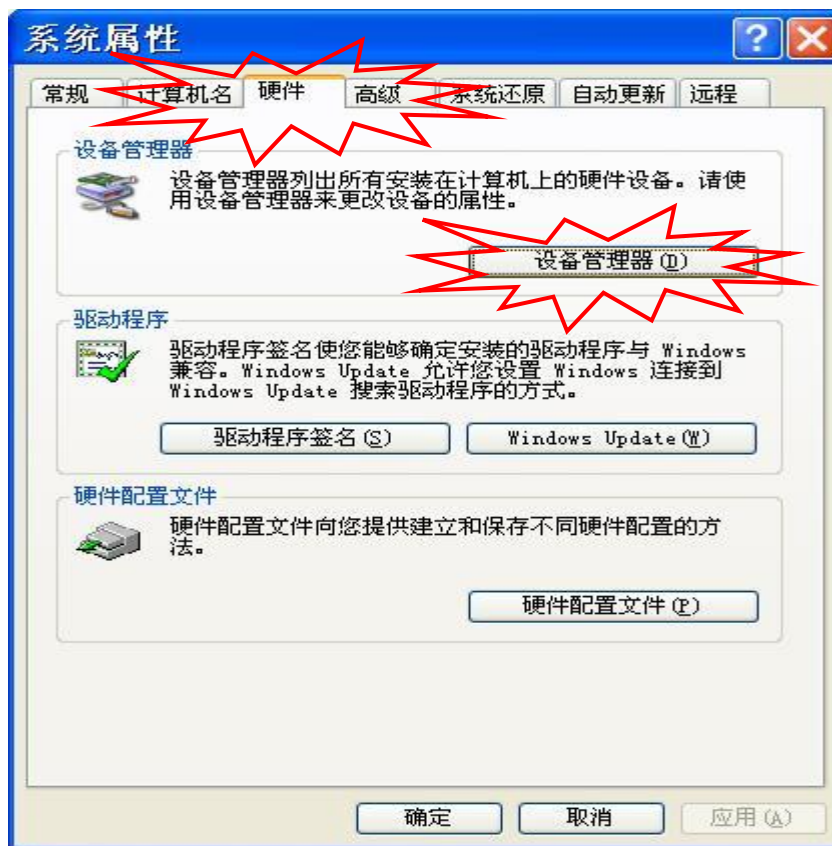
10. 如果为更新驱动程序请进入控制面板



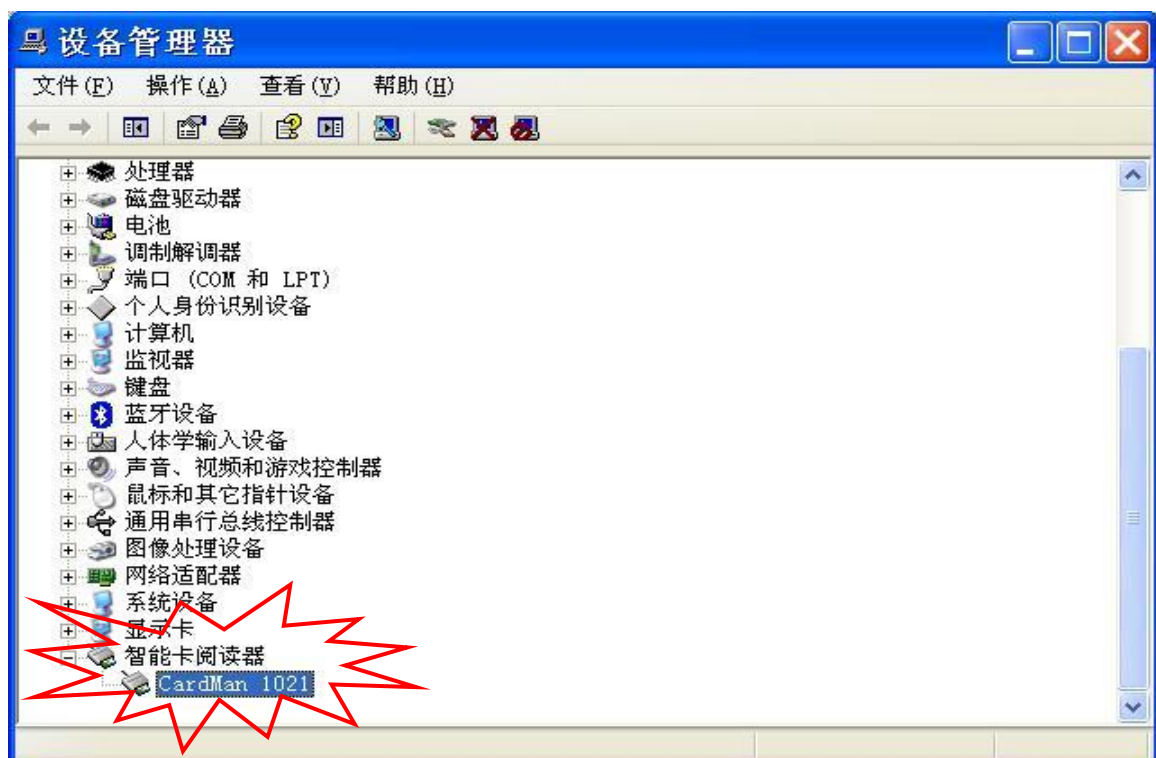
11. 选择“系统”



12. 选择“硬件”，然后选择“设备管理”



13. 选择“智能卡读卡器”下面的“cardMan 1021”



14. 然后选择“操作 (A)”，“更新驱动程序 (P)”，然后更新的步骤从 5 开始，直到驱动安装完成。

