

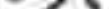
钢 筋 混 凝 土 过 梁

陕 02G05

钢筋混凝土过梁

编制单位: 甘肃省建筑设计研究院

编制单位负责人 李智力

编制单位技术负责人 

技术审定人 李和

设计负责人 史译新

目 录

目录	1~2
编制说明	3~8
矩形板式、L形板式过梁配筋大样A、B	9
矩形梁式、L形梁式过梁配筋大样C、D	10
120mm厚烧结普通砖、烧结多孔砖墙过梁选用表	11
240mm厚烧结普通砖墙过梁选用表	12
370mm厚烧结普通砖墙过梁选用表(一)	13
370mm厚烧结普通砖墙过梁选用表(二)	14
240mm厚烧结多孔砖墙过梁选用表	15
370mm厚烧结多孔砖墙过梁选用表(一)	16

370mm厚烧结多孔砖墙过梁选用表(二)	17
190mm厚混凝土小型空心砌块墙过梁选用表	18
100mm、150mm、200mm厚加气混凝土砌块填充墙过梁选用表	19
250mm、300mm厚加气混凝土砌块填充墙过梁选用表	20
SGLA12061~SGLA24066材料表	21
SGLA24071~SGLA24096材料表	22
SGLA24101~SGLA24156材料表	23
SGLA24181~SGLA24246材料表	24
SGLA37061~SGLA37086材料表	25
SGLA37091~SGLA37126材料表	26

图 名	目 录	图集号	陕02G05
		页 次	1

设计

审核

会签

校对

清图

设计

清图

制图

SGLA37151~SGLA37216材料表	27
SGLA37241~SGLB37076材料表	28
SGLB37081~SGLB37106材料表	29
SGLB37121~SGLB37186材料表	30
SGLB37211~SGLB37246材料表	31
KGLA12061~KGLA24066材料表	32
KGLA24071~KGLA24096材料表	33
KGLA24101~KGLA24156材料表	34
KGLA24181~KGLA24246材料表	35
KGLA37061~KGLA37086材料表	36
KGLA37091~KGLA37126材料表	37
KGLA37151~KGLA37216材料表	38
KGLA37241~KGLB37106材料表	39
KGLB37123~KGLB37186材料表	40
KGLB37211~KGLB37246材料表	41
QGLA19061~QGLA19086材料表	42
QGLA19091~QGLA19126材料表	43

QGLA19151~QGLA19244材料表	44
TGLA10061~TGLA10102材料表	45
TGLA10121~TGLA10242材料表	46
TGLA15061~TGLA15102材料表	47
TGLA15121~TGLA15242材料表	48
TGLA20061~TGLA20102材料表	49
TGLA20121~TGLA20242材料表	50
TGLA25061~TGLA25102材料表	51
TGLA25121~TGLA25242材料表	52
TGLA30061~TGLA30102材料表	53
TGLA30121~TGLA30242材料表	54

图名

目录

图集号

陕02G05

页次

2

编制(设计)说明

一、适用范围

1. 本图集适用于一般民用与工业建筑中采用烧结普通砖(粘土)、烧结多孔砖(粘土)、混凝土小型空心砌块(以下简称混凝土砌块)砌体和加气混凝土砌块填充墙的门窗洞口的预制钢筋混凝土过梁。
2. 本图集适用于非抗震设防区及抗震设防烈度为6~8度地震区的过梁。
3. 本图集过梁适用环境类别为一类,设计使用年限50年。
4. 构件表面温度大于100℃或有生产热源且构件表面温度经常高于60℃时,应另行处理。
5. 过梁未考虑楼面振动的影响。

二、设计依据

1. 《建筑结构荷载规范》 (GB50009-2001)
2. 《砌体结构设计规范》 (GB50003-2001)
3. 《混凝土结构设计规范》 (GB50010-2002)
4. 《建筑抗震设计规范》 (GB50011-2001)
5. 《多孔砖砌体结构技术规范》 (JGJ137-2001)
6. 《混凝土小型空心砌块建筑技术规程》 (JGJ/T14-95)
7. 《冷拔钢丝预应力混凝土构件设计与施工规程》 (JGJ19-92)

8. 《混凝土结构工程施工质量验收规范》

(GB50204-2002)


三、过梁规格

1. 截面及形式

- (1) 烧结普通砖墙过梁截面及形式(见表1)
- (2) 烧结多孔砖墙过梁截面及形式(见表2)
- (3) 混凝土砌块墙过梁截面及形式(见表3)
- (4) 加气混凝土砌块填充墙过梁截面及形式(见表4)

2. 过梁跨度(见表5)

表1 烧结普通砖墙过梁截面及形式

项目	烧结普通砖墙			
墙厚(mm)	120	240	370	370
截面形式				
截面高度	60,120	60,120,180 240,300	60,120,180 240,300	120,180 240,300
过梁代号	SGLA	SGLA	SGLA	SGLB

图名

编制说明

图集号

陕02G05

页次

3

设计
 审核
 校对
 制图

表2 烧结多孔砖墙过梁截面及形式

项目	烧结多孔砖墙			
墙厚(mm)	120	240	370	370
截面形式				
截面高度	90,180	90,180,270	90,180,270	180,270
过梁代号	KGLA	KGLA	KGLA	KGLB

表3 混凝土砌块墙过梁截面及形式

项目	混凝土砌块墙
墙厚(mm)	190
截面形式	
截面高度	190,290
过梁代号	QGLA

表4 加气混凝土砌块填充墙过梁截面及形式

项目	加气混凝土砌块填充墙				
墙厚(mm)	100	150	200	250	300
截面形式					
截面高度	100,150	100,150	100,150	100,150	100,150
过梁代号	TGLA	TGLA	TGLA	TGLA	TGLA

表5 过梁跨度

项 目	长 度									
过梁净跨(mm)	600	700	800	900	1000	1200	1500	1800	2100	2400
过梁长度(mm)	1100	1200	1300	1400	1500	1700	2000	2300	2600	2900
跨度代号	06	07	08	09	10	12	15	18	21	24

四、采用材料

1. 混凝土强度等级为C20。
2. 钢筋为热轧钢筋 HPB235 (用 ϕ 表示) 和 HRB335 (用 Φ 表示)、乙级冷拔低碳钢丝 (用 ϕ^b 表示)。

图 名	编 制 说 明	图集号	陕02G05
		页 次	4

设计
审核
校对
设计
制图

五、设计计算

1. 主要设计参数

- (1) 过梁的安全等级为二级，构件的重要性系数 $\gamma_0=1.0$ 。
- (2) 过梁的最大允许挠度为 $L_0/200$ ($L_0=1.05L_n$, L_n 为过梁的净跨)。
- (3) 裂缝控制等级为三级。

2. 过梁的计算简图

- (1) 过梁的支承长度两端各250mm。
- (2) 过梁接受均布荷载的简支梁进行计算。
- (3) 计算弯距时，计算跨度 $L_0=1.05L_n$ 。
- (4) 计算剪力时，计算跨度 $L_0=L_n$ 。

3. 过梁上的荷载，由过梁自重、墙体重量和梁、板传来的荷载组成，其中：

(1) 材料自重

- 烧结普通砖：19kN/m³
- 烧结多孔砖：17.6kN/m³ (孔洞率不小于15%)
- 混凝土砌块：11.8kN/m³
- 加气混凝土砌块：8kN/m³
- 钢筋混凝土：25kN/m³
- 墙体双面粉刷 (石灰砂浆、混合砂浆)：0.68kN/m²

(2) 过梁上的荷载按下列规定采用：

① 墙体荷载：

- a. 对烧结普通砖和烧结多孔砖砌体，当过梁上的墙体高度 $h_w < L_n/3$ 时，应按墙体实际高度的均布自重采用。当墙体高度 $h_w > L_n/3$ 时，应按高度为 $L_n/3$ 墙体的均布自重采用；
- b. 对混凝土砌块砌体，当过梁上的墙体高度 $h_w < L_n/2$ 时，应按墙体实际高度的均布自重采用。当墙体高度 $h_w > L_n/2$ 时，应按高度为 $L_n/2$ 墙体的均布自重采用；
- c. 对加气混凝土砌块填充墙，当过梁上的墙体高度 $h_w \leq 1.0m$ 时，应按1.0m墙体高度的均布自重采用。当墙体高度 $1.0m < h_w \leq 2.0m$ 时，应按2.0m墙体高度的均布自重采用。墙体高度超过2.0m时，应由设计人员另行处理。
- d. 永久荷载分项系数 $\gamma_G=1.35$ 。

② 梁、板传至过梁上的荷载：

- a. 对烧结普通砖、烧结多孔砖和混凝土砌块砌体，当梁、板下的墙体高度 $h_w < L_n$ 时，应计入梁、板传至过梁上的荷载。当梁、板下的墙体高度 $h_w > L_n$ 时，可不考虑梁、板传至过梁上的荷载。
- b. 对加气混凝土砌块填充墙，不考虑梁、板传至过梁上的荷载。

图 名	编 制 说 明	图集号	陕02G05
		页 次	5

c. 永久荷载分项系数 $\gamma_G=1.2$, 可变荷载分项系数 $\gamma_Q=1.4$ 。

4. 计算方法

按《混凝土结构设计规范》GB50010-2002 进行正截面受弯承载力计算、斜截面承载力计算, 受弯构件挠度验算、裂缝控制验算。并按《砌体结构设计规范》GB50003-2001 进行局部受压计算。

六、设计荷载与级别

1. 烧结普通砖、烧结多孔砖

- (1) 1级荷载 = $1.35(\text{过梁自重} + L_n/3 \text{高度墙体重量})$
- (2) 2级荷载 = $1.35(\text{过梁自重} + L_n/3 \text{高度墙体重量}) + 5\text{kN/m}$
- (3) 3级荷载 = $1.35(\text{过梁自重} + L_n/3 \text{高度墙体重量}) + 10\text{kN/m}$
- (4) 4级荷载 = $1.35(\text{过梁自重} + L_n/3 \text{高度墙体重量}) + 20\text{kN/m}$
- (5) 5级荷载 = $1.35(\text{过梁自重} + L_n/3 \text{高度墙体重量}) + 30\text{kN/m}$
- (6) 6级荷载 = $1.35(\text{过梁自重} + L_n/3 \text{高度墙体重量}) + 40\text{kN/m}$

2. 混凝土砌块

- (1) 1级荷载 = $1.35(\text{过梁自重} + L_n/2 \text{高度墙体重量})$
- (2) 2级荷载 = $1.35(\text{过梁自重} + L_n/2 \text{高度墙体重量}) + 5\text{kN/m}$
- (3) 3级荷载 = $1.35(\text{过梁自重} + L_n/2 \text{高度墙体重量}) + 10\text{kN/m}$
- (4) 4级荷载 = $1.35(\text{过梁自重} + L_n/2 \text{高度墙体重量}) + 20\text{kN/m}$

(5) 5级荷载 = $1.35(\text{过梁自重} + L_n/2 \text{高度墙体重量}) + 30\text{kN/m}$

(6) 6级荷载 = $1.35(\text{过梁自重} + L_n/2 \text{高度墙体重量}) + 40\text{kN/m}$

3. 加气混凝土砌块填充墙

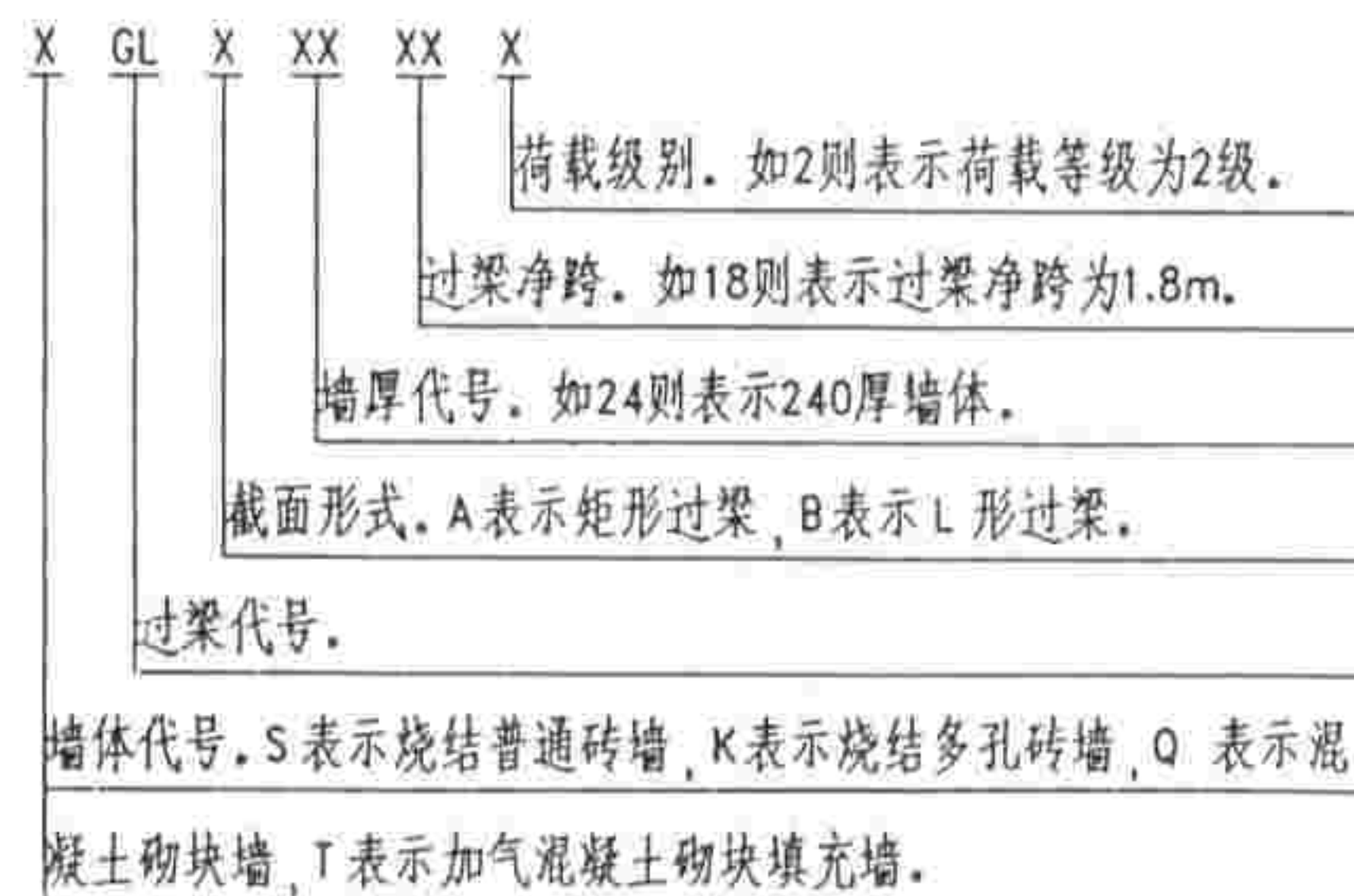
(1) 1级荷载 = $1.35(\text{过梁自重} + 1.0\text{m高度墙体重量})$

(2) 2级荷载 = $1.35(\text{过梁自重} + 2.0\text{m高度墙体重量})$

注: 以上各级荷载中所列 5、10、20、30、40kN/m 均为梁、板传至过梁上的荷载设计值。

七、选用方法

1. 过梁编号



图名

编制说明

图集号

陕02G05

页次

6

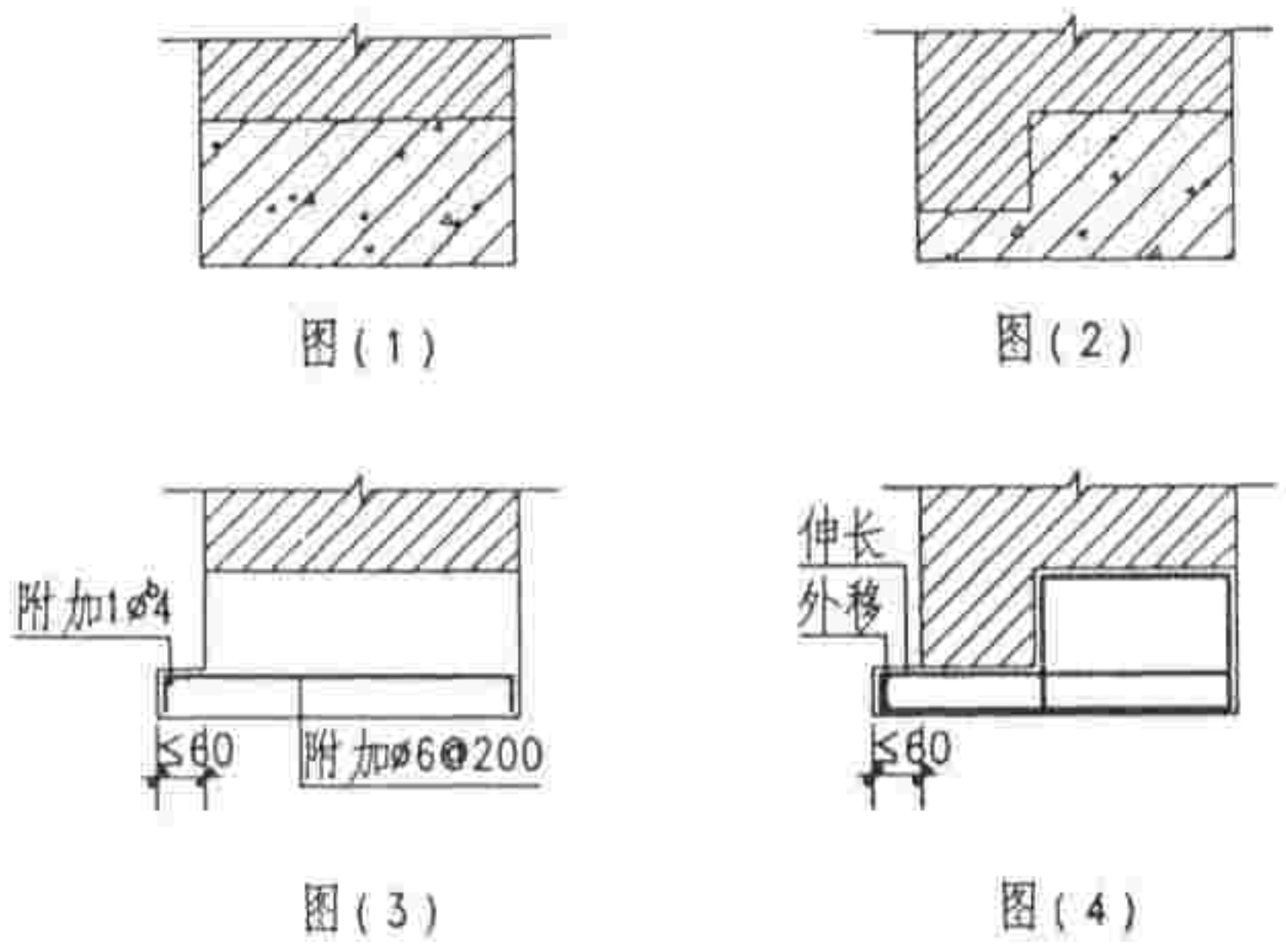
设计
审核
校对
制图

2. 选用方法

根据墙体材料、过梁截面形式、墙体厚度、门窗洞口宽度以及过梁的荷载级别等已知条件选出过梁编号。当荷载组成情况与本图集限定不同时，应根据实际使用条件计算出过梁的内力组合设计值后，按“过梁选用表”中的允许弯距设计值[M]和允许剪力设计值[V]，确定过梁的编号。

3. 选用注意事项

- (1) 过梁计算中已包括过梁自重及墙体双面粉刷荷载（双面厚40mm）。
- (2) 选用表中的允许弯距设计值[M]和允许剪力设计值[V]系根据实配钢筋计算所得。
- (3) 过梁上的荷载全部按均布荷载计算，非均布荷载作用或墙面另加保温材料时，由设计人员另行处理。
- (4) 本图集矩形截面和L形截面过梁剖面如图（1）、图（2）。如因建筑立面设置窗套，需在过梁上增设挑耳时，矩形截面过梁中应增设附加钢筋，见图（3）；L形截面过梁中应伸长原挑耳部分的箍筋尺寸，见图（4）。挑耳向墙外伸出的长度不得大于60mm，挑耳沿窗洞跨度方向的长度和增设的附加纵向钢筋的长度按建筑要求确定。



4. 选用举例

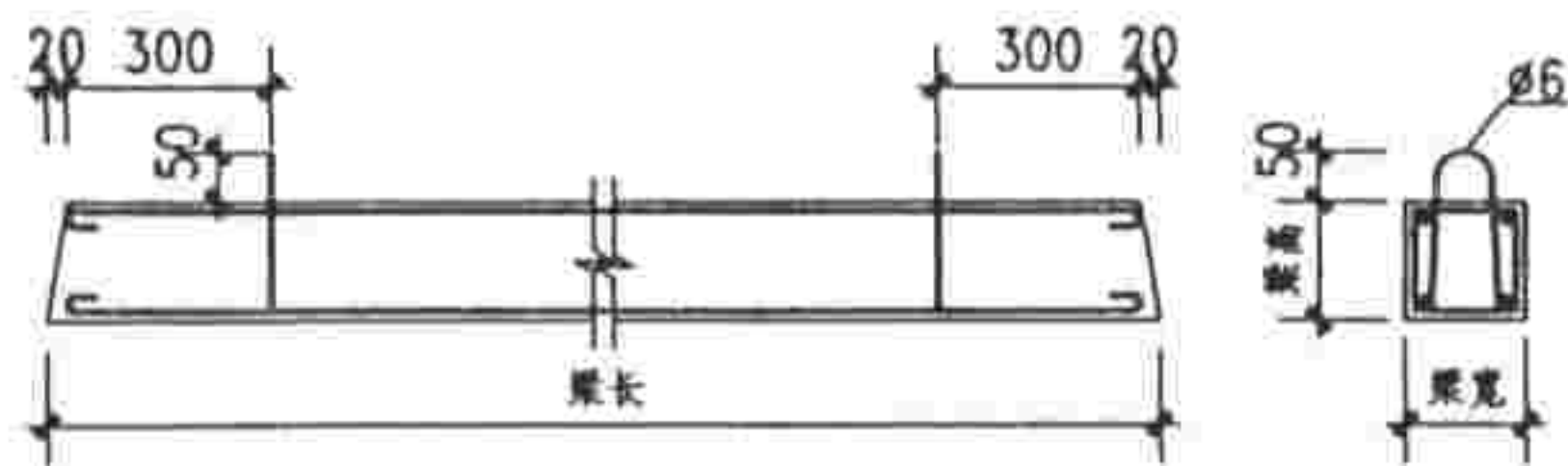
- 例1: 240承重墙，烧结普通砖砌体，洞口宽度1800mm，梁、板传至过梁上的荷载设计值30kN/m，板下墙体高度700mm，拟采用矩形截面过梁。因板下墙体高度700mm，小于洞口宽度1800mm，所以应考虑梁、板传至过梁上的荷载。由过梁编号规定和240mm厚烧结普通砖过梁选用表确定过梁号为SGLA24185，材料表见24页。
- 例2: 370承重墙，烧结多孔砖砌体，洞口宽度800mm，梁、板传至过梁上的荷载设计值5kN/m，板下墙体高度900mm，拟采用矩形截面过梁。因板下墙体高度900mm，大于洞口宽度800mm，所以不考虑梁、板

图 名	编 制 说 明	图集号	陕02G05
		页 次	7

传至过梁上的荷载。由过梁编号规定和370mm厚烧结多孔砖过梁选用表确定过梁号为KGLA37081,材料表见36页。

八、施工要求

1. 纵向受力钢筋保护层最小厚度: 板式过梁的保护层厚度为15mm, 梁式过梁的保护层厚度为25mm。当过梁采用现浇时, 其保护层均应增加5mm。
2. 当计算耐火极限保护层厚度时, 应计入粉刷层。
3. 板式过梁系采用焊接网配筋, 梁式过梁系采用绑扎骨架。
4. 混凝土中不得掺用氯化物。
5. 过梁按正向浇筑设计, 矩形截面过梁的上下面, 当无吊钩时主要依靠梁端做成斜坡来区别。梁长边在下, 制作时应注意。
6. 如施工需要吊钩时, 可加2 ϕ 6吊钩, 吊钩锚固长度为210mm, 如图(5)所示。



图(5)

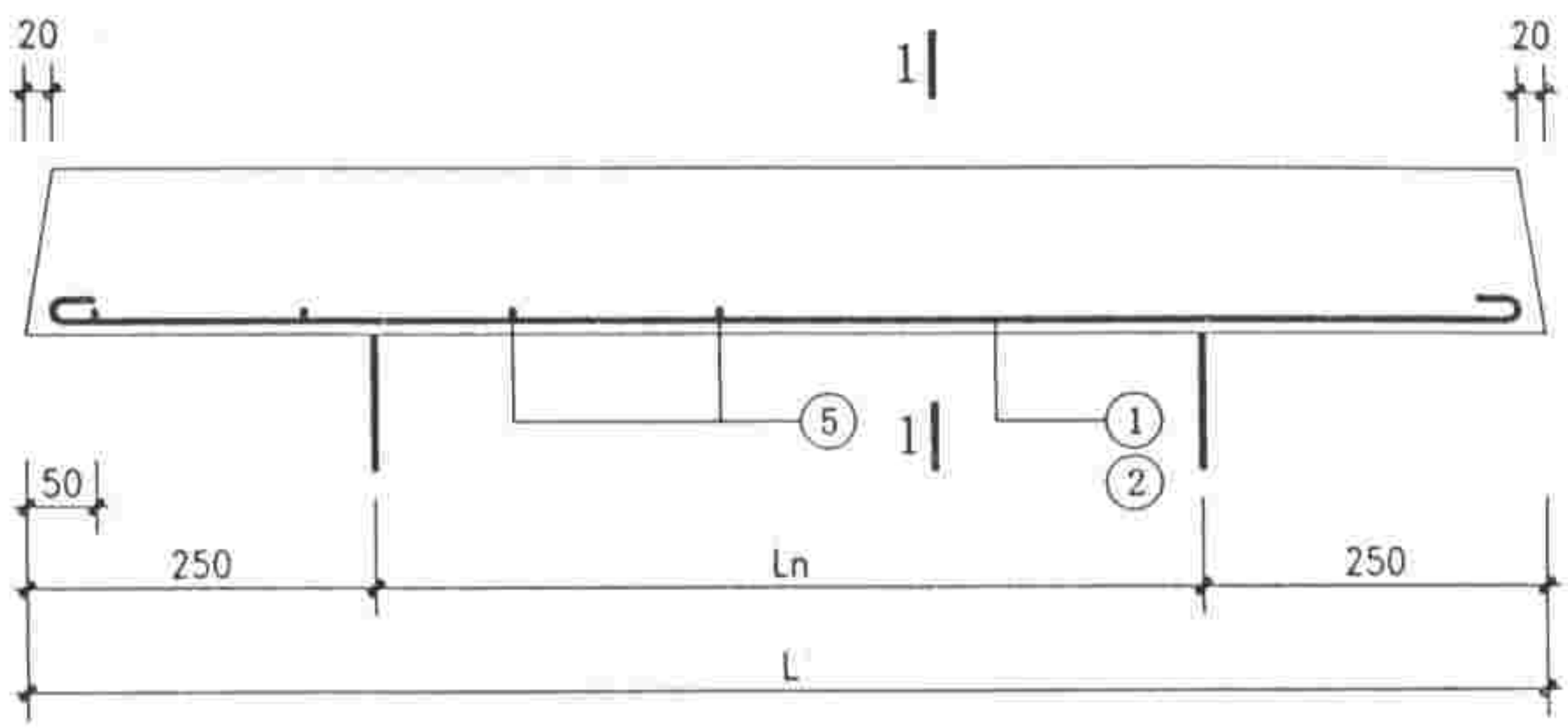
7. 冬期冻结法施工时, 须采取临时支承措施。
8. 应按具体工程设计的门窗图要求设置预埋件, 以便固定门窗框。
9. 过梁混凝土强度达到设计强度的70%时方可起吊、堆放、运输, 达到100%的设计强度时方可安装使用。
10. 过梁安装时, 在过梁支座处的砌体上铺设10mm厚与砌体同强度等级的砂浆垫层, 但砂浆强度等级不应低于M5, 随铺随安。
11. 运输、堆放过程中, 过梁上部要有明显标志, 不得倒放或侧放, 堆放时应加垫木, 上下垫木应在同一垂直线上, 垫木须放在距梁端250mm左右。
12. 过梁的施工验收和质量检验应符合《混凝土结构工程施工质量验收规范》GB50204-2002的有关规定。

九、其他

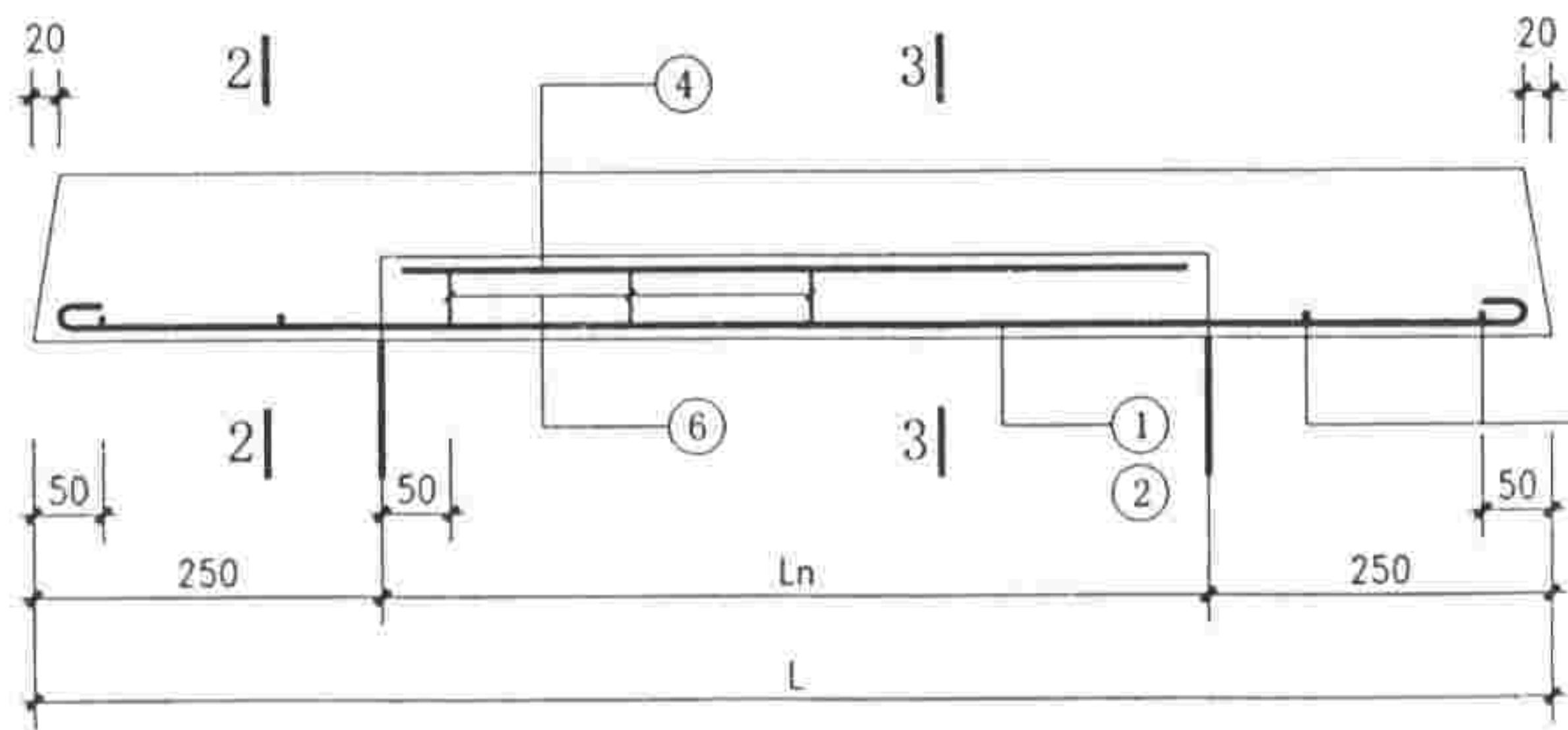
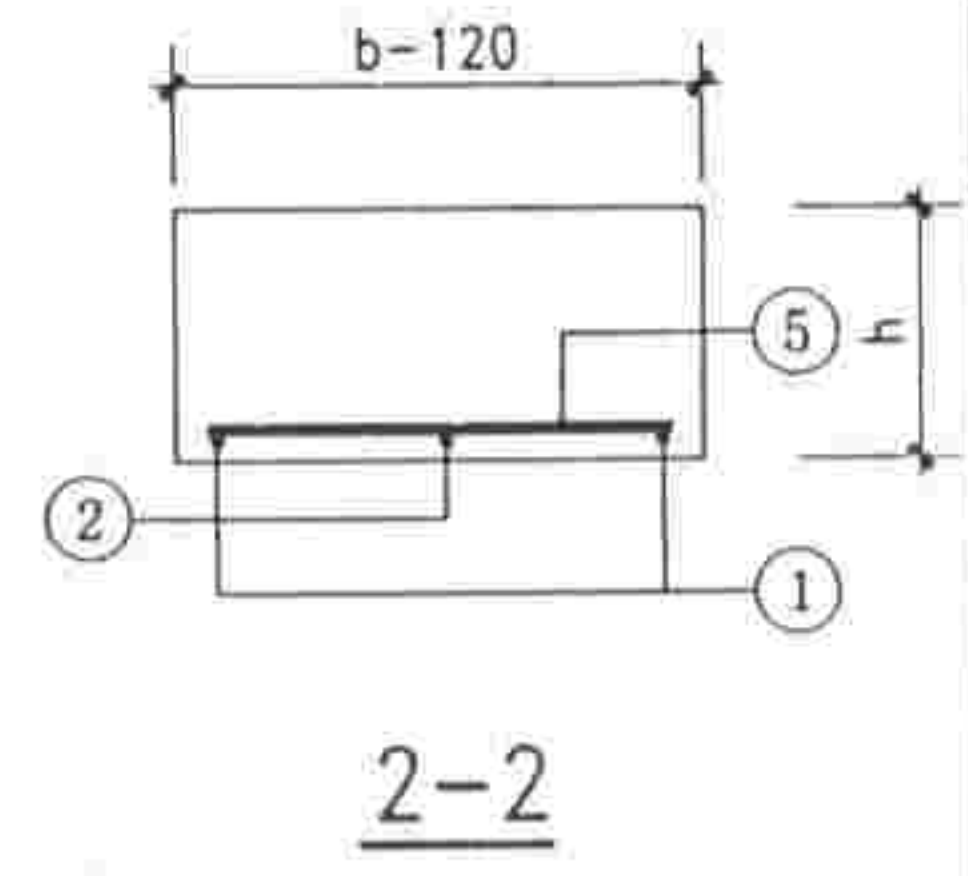
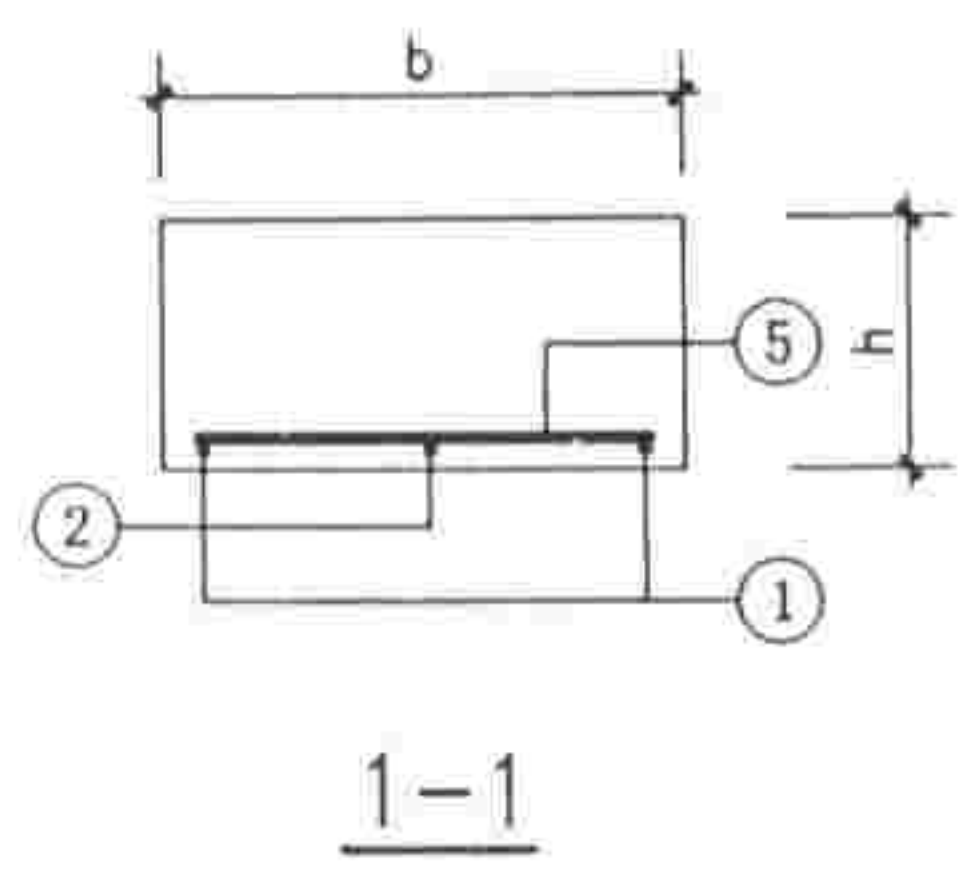
1. 本图集尺寸单位除注明者外均为mm。
2. 本图集所采用的 ϕ 6钢筋, 其化学、力学指标应符合现行国家标准《钢筋混凝土用热轧光圆钢筋》GB13013中Q235钢筋的规定。
3. 对采用其他材质砌块墙体的工程, 设计人员可参照本图集, 按允许弯矩设计值[M]和允许剪力设计值[V]选择过梁型号。

图 名	编 制 说 明	图集号	陕02G05
		页 次	8

审核
 设计
 制图



矩形板式过梁配筋大样A



L形板式过梁配筋大样B

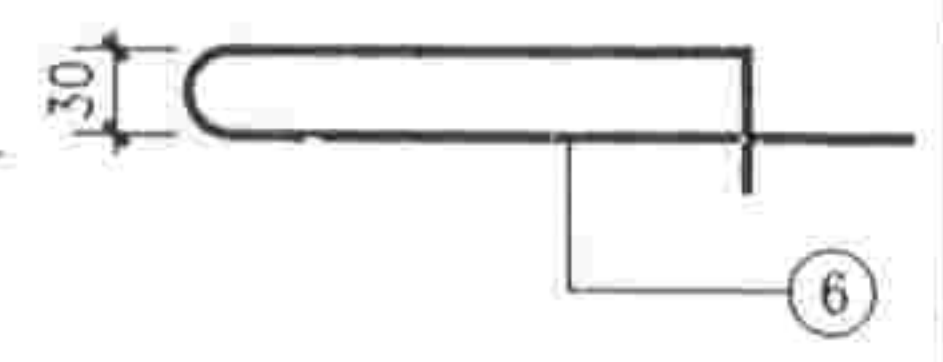
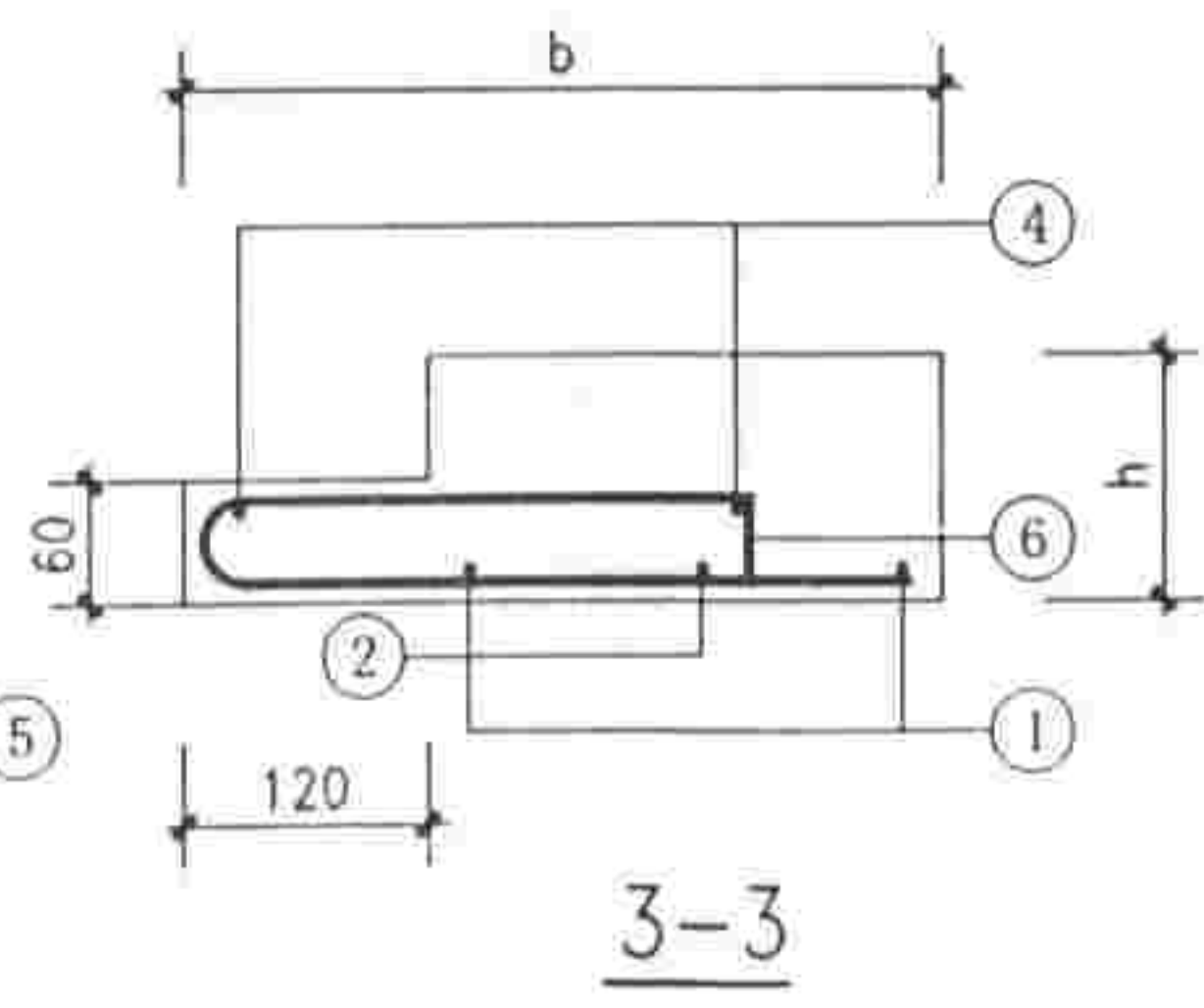
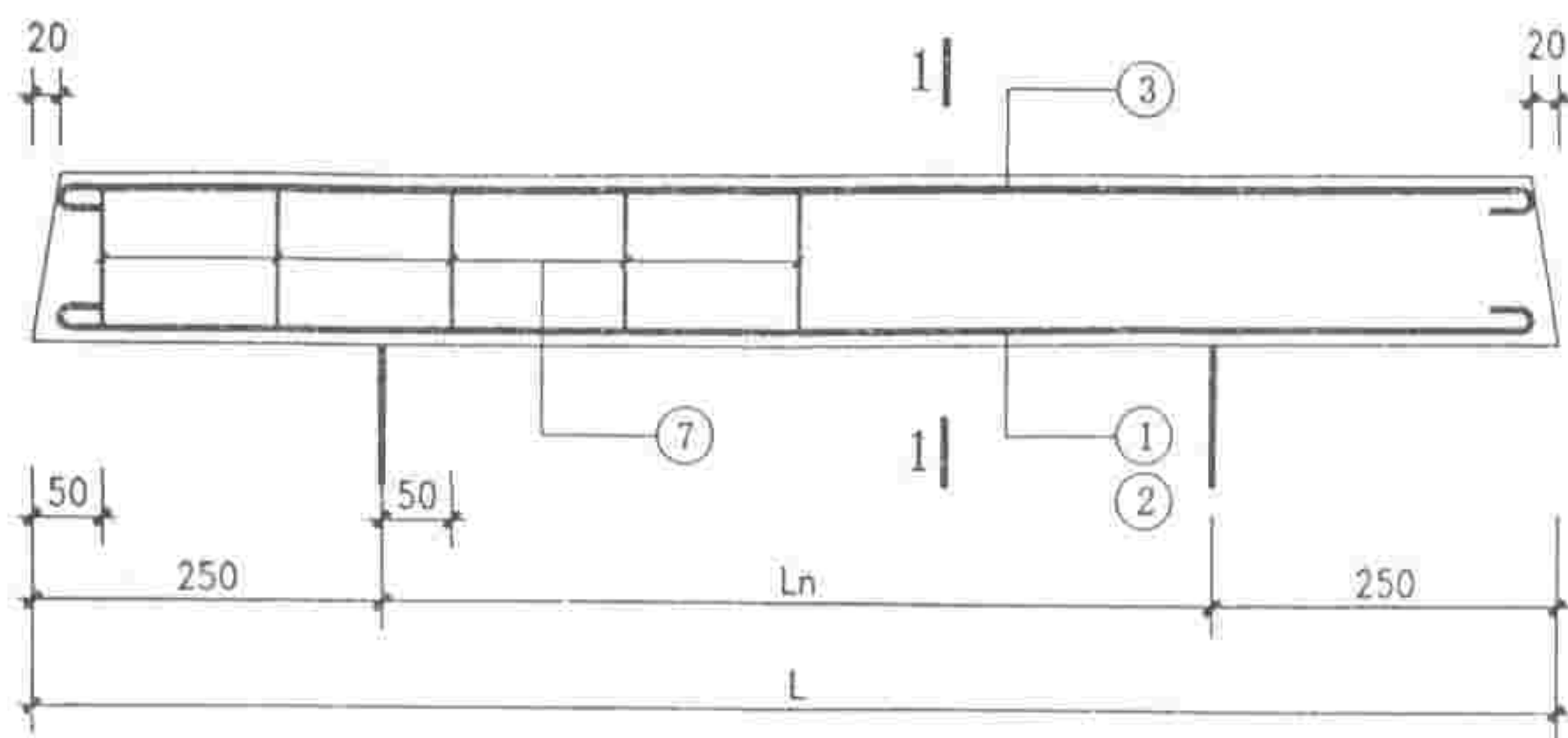
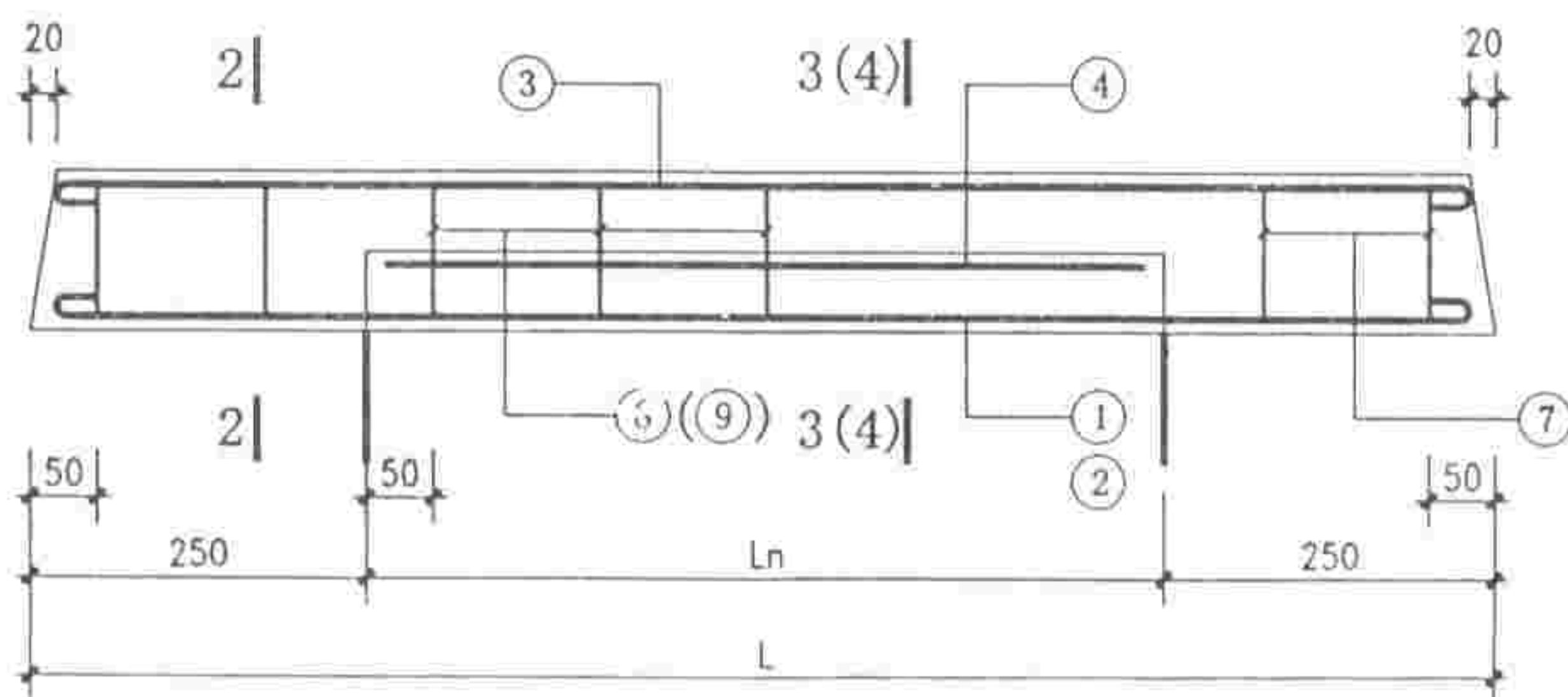
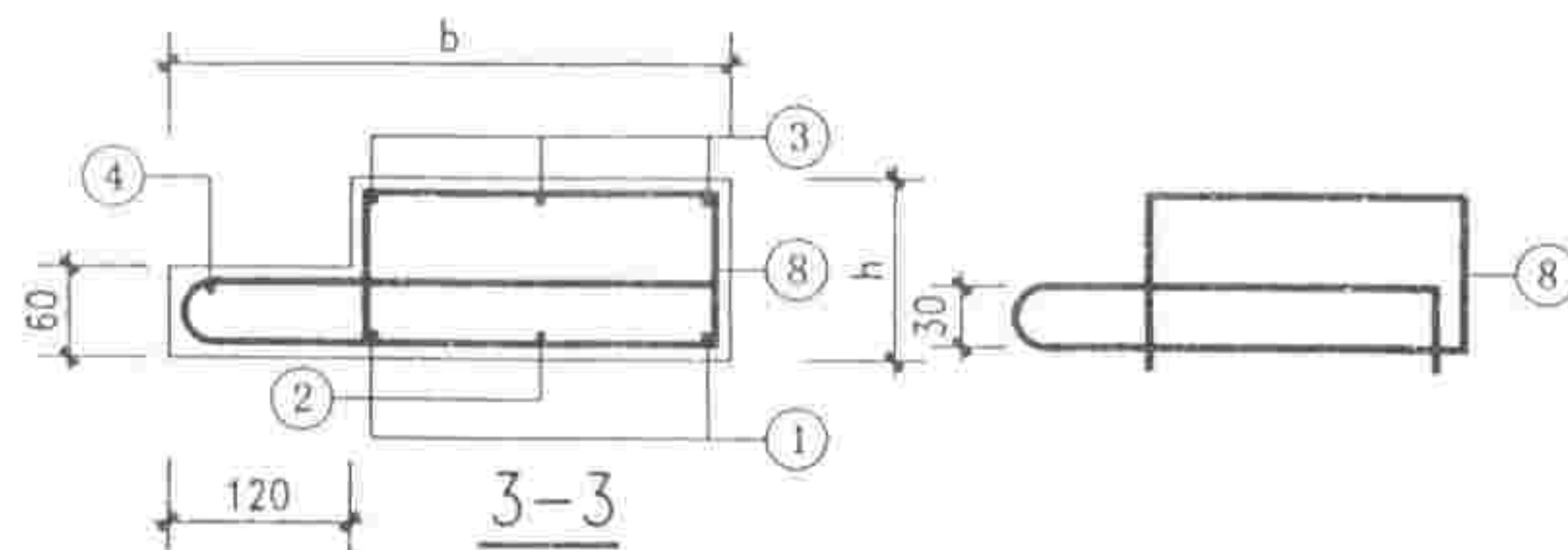
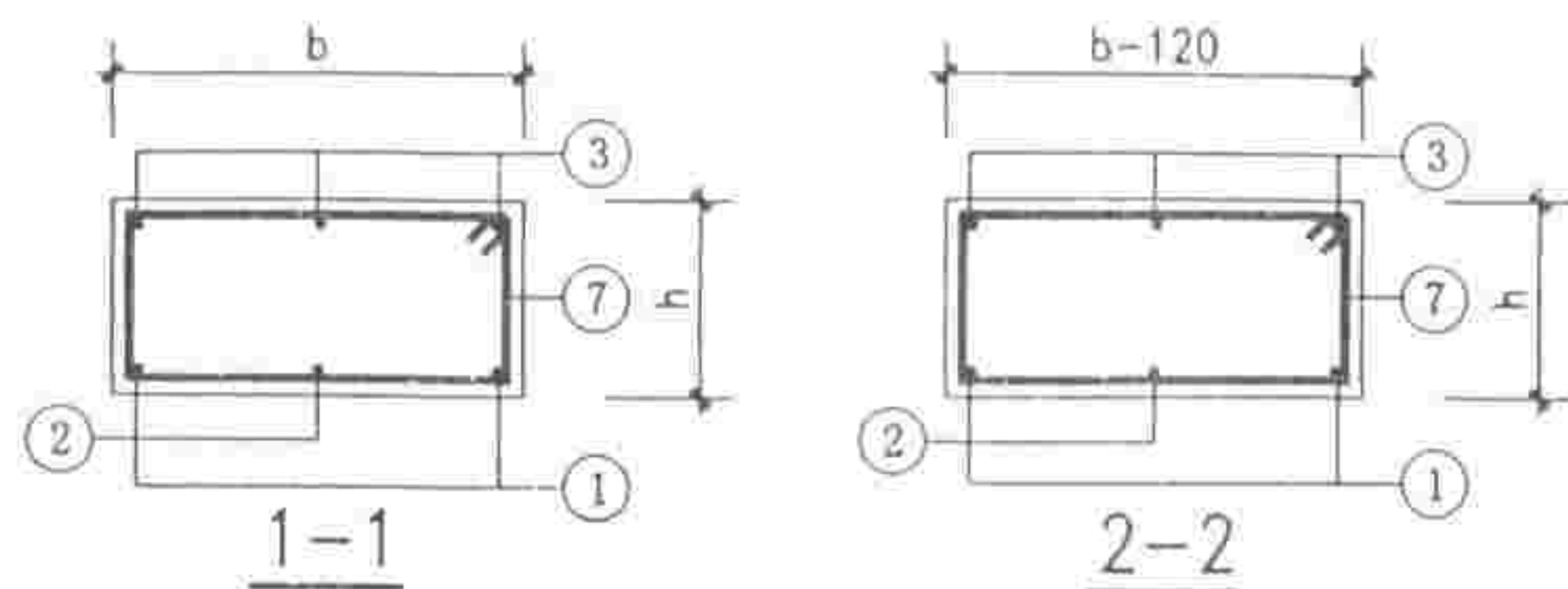


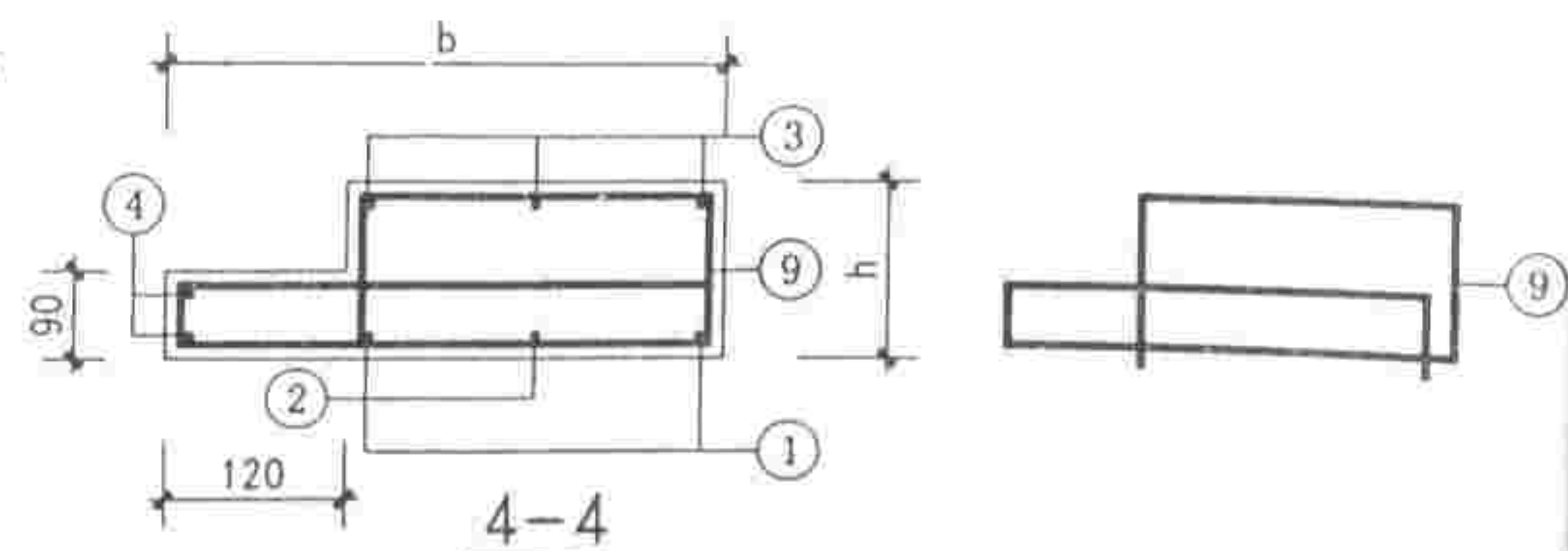
图 名	矩形板式过梁配筋大样A	图集号	陕02G05
	L形板式过梁配筋大样B	页 次	9



矩形梁式过梁配筋大样C



L形梁式过梁配筋大样D



注：当选用烧结普通砖时，采用3-3断面。
当选用烧结多孔砖时，采用4-4断面。

图 名	矩形梁式过梁配筋大样C		图集号	陕02G05
	L形梁式过梁配筋大样D		页 次	10

审核

设计

制图

校对

审核

设计

制图

120mm厚烧结普通砖墙过梁选用表

净跨 l_n (m)	过梁编号	断面尺寸 b×h(mm)	[M] (kNm)	[V] (kN)	页次
0.6	SGLA12061	120X60	0.35	3.23	21
0.7	SGLA12071	120X60	0.35	3.23	21
0.8	SGLA12081	120X60	0.35	3.23	21
0.9	SGLA12091	120X60	0.35	3.23	21
1.0	SGLA12101	120X120	1.07	8.78	21
1.2	SGLA12121	120X120	1.07	8.78	21
1.5	SGLA12151	120X120	1.81	8.78	21
1.8	SGLA12181	120X120	2.66	8.78	21

注：[M]为允许弯矩设计值，[V]为允许剪力设计值。

120mm厚烧结多孔砖墙过梁选用表

净跨 l_n (m)	过梁编号	断面尺寸 b×h(mm)	[M] (kNm)	[V] (kN)	页次
0.6	KGLA12061	120X90	0.71	6.01	32
0.7	KGLA12071	120X90	0.71	6.01	32
0.8	KGLA12081	120X90	0.71	6.01	32
0.9	KGLA12091	120X90	0.71	6.01	32
1.0	KGLA12101	120X90	0.71	6.01	32
1.2	KGLA12121	120X90	0.71	6.01	32
1.5	KGLA12151	120X180	2.87	24.17	32
1.8	KGLA12181	120X180	4.31	24.80	32

注：[M]为允许弯矩设计值，[V]为允许剪力设计值。

图 名	120mm厚烧结普通砖墙过梁选用表	图集号	陕02G05
	120mm厚烧结多孔砖墙过梁选用表	页 次	11

240mm厚烧结普通砖墙过梁选用表

净跨 l_n (m)	过梁编号	断面尺寸 b×h(mm)	[M] (kNm)	[V] (kN)	页次	过梁编号	断面尺寸 b×h(mm)	[M] (kNm)	[V] (kN)	页次	过梁编号	断面尺寸 b×h(mm)	[M] (kNm)	[V] (kN)	页次
0.6	SGLA24061	240X60	0.39	6.47	21	SGLA24062	240X120	1.91	17.56	21	SGLA24063	240X120	1.91	17.56	21
	SGLA24064	240X120	1.91	17.56	21	SGLA24065	240X120	1.91	17.56	21	SGLA24066	240X120	2.48	20.76	21
0.7	SGLA24071	240X60	0.39	6.47	22	SGLA24072	240X120	1.91	17.56	22	SGLA24073	240X120	1.91	17.56	22
	SGLA24074	240X120	1.91	17.56	22	SGLA24075	240X120	2.79	17.56	22	SGLA24076	240X120	3.29	19.92	22
0.8	SGLA24081	240X60	0.39	6.47	22	SGLA24082	240X120	1.91	17.56	22	SGLA24083	240X120	1.91	17.56	22
	SGLA24084	240X120	2.41	17.56	22	SGLA24085	240X120	3.55	21.12	22	SGLA24086	240X120	4.20	22.92	22
0.9	SGLA24091	240X120	1.91	17.56	22	SGLA24092	240X120	1.91	17.56	22	SGLA24093	240X120	1.91	17.56	22
	SGLA24094	240X120	2.79	17.56	22	SGLA24095	240X120	3.67	20.44	22	SGLA24096	240X120	4.95	23.60	22
1.0	SGLA24101	240X120	1.91	17.56	23	SGLA24102	240X120	1.91	17.56	23	SGLA24103	240X120	1.91	17.56	23
	SGLA24104	240X120	3.55	21.32	23	SGLA24105	240X120	4.95	24.13	23	SGLA24106	240X180	6.64	36.37	23
1.2	SGLA24121	240X120	1.91	17.56	23	SGLA24122	240X120	1.91	17.56	23	SGLA24123	240X120	2.90	17.56	23
	SGLA24124	240X180	5.90	36.59	23	SGLA24125	240X180	7.69	36.59	23	SGLA24126	240X180	9.23	36.59	23
1.5	SGLA24151	240X120	2.90	17.56	23	SGLA24152	240X120	3.72	17.56	23	SGLA24153	240X180	5.90	37.57	23
	SGLA24154	240X180	9.23	37.57	23	SGLA24155	240X180	12.51	37.57	23	SGLA24156	240X240	17.08	53.11	23
1.8	SGLA24181	240X120	3.72	17.56	24	SGLA24182	240X180	5.90	38.20	24	SGLA24183	240X180	8.39	38.20	24
	SGLA24184	240X180	12.51	38.20	24	SGLA24185	240X240	18.62	54.01	24	SGLA24186	240X240	22.43	57.59	24
2.1	SGLA24211	240X180	6.64	38.64	24	SGLA24212	240X180	8.39	38.64	24	SGLA24213	240X180	11.54	38.64	24
	SGLA24214	240X240	18.62	54.64	24	SGLA24215	240X240	24.23	57.68	24	SGLA24216	240X300	32.54	74.56	24
2.4	SGLA24241	240X180	6.64	38.97	24	SGLA24242	240X240	12.23	55.10	24	SGLA24243	240X240	17.08	55.10	24
	SGLA24244	240X240	24.23	55.10	24	SGLA24245	240X300	38.17	71.23	24	SGLA24246	240X300	44.12	74.65	24

注:[M]为允许弯矩设计值,[V]为允许剪力设计值。

图名 240mm厚烧结普通砖墙过梁选用表

图集号 陕02G05

页次 12

370mm厚烧结普通砖墙过梁选用表(一)

净跨 L_n (m)	过梁编号	断面尺寸 b×h(mm)	[M] (kNm)	[V] (kN)	页次	过梁编号	断面尺寸 b×h(mm)	[M] (kNm)	[V] (kN)	页次	过梁编号	断面尺寸 b×h(mm)	[M] (kNm)	[V] (kN)	页次
0.6	SGLA37061	370X120	2.47	27.07	25	SGLA37062	370X120	2.47	27.07	25	SGLA37063	370X120	2.47	27.07	25
	SGLA37064	370X120	2.47	27.07	25	SGLA37065	370X120	2.55	31.79	25	SGLA37066	370X120	2.55	31.79	25
0.7	SGLA37071	370X120	2.47	27.07	25	SGLA37072	370X120	2.47	27.07	25	SGLA37073	370X120	2.47	27.07	25
	SGLA37074	370X120	2.47	27.07	25	SGLA37075	370X120	2.55	32.64	25	SGLA37076	370X120	3.86	32.64	25
0.8	SGLA37081	370X120	2.47	27.07	25	SGLA37082	370X120	2.47	27.07	25	SGLA37083	370X120	2.47	27.07	25
	SGLA37084	370X120	2.87	27.07	25	SGLA37085	370X120	3.86	31.43	25	SGLA37086	370X120	4.46	33.24	25
0.9	SGLA37091	370X120	2.47	27.07	26	SGLA37092	370X120	2.47	27.07	26	SGLA37093	370X120	2.47	27.07	26
	SGLA37094	370X120	3.86	32.11	26	SGLA37095	370X120	4.46	32.11	26	SGLA37096	370X120	5.34	33.69	26
1.0	SGLA37101	370X120	2.47	27.07	26	SGLA37102	370X120	2.47	27.07	26	SGLA37103	370X120	2.87	27.07	26
	SGLA37104	370X120	3.86	31.23	26	SGLA37105	370X120	5.34	31.23	26	SGLA37106	370X180	6.83	53.28	26
1.2	SGLA37121	370X120	2.47	27.07	26	SGLA37122	370X120	2.87	27.07	26	SGLA37123	370X120	4.35	27.07	26
	SGLA37124	370X180	6.05	55.02	26	SGLA37125	370X180	7.94	55.02	26	SGLA37126	370X180	9.62	55.02	26
1.5	SGLA37151	370X120	2.87	27.07	27	SGLA37152	370X120	4.35	27.07	27	SGLA37153	370X180	6.05	53.62	27
	SGLA37154	370X180	9.62	53.62	27	SGLA37155	370X180	13.30	53.62	27	SGLA37156	370X240	19.41	75.81	27
1.8	SGLA37181	370X180	4.45	53.98	27	SGLA37182	370X180	6.83	53.98	27	SGLA37183	370X180	8.70	53.98	27
	SGLA37184	370X180	13.30	53.98	27	SGLA37185	370X240	19.41	76.32	27	SGLA37186	370X240	25.69	79.90	27
2.1	SGLA37211	370X180	6.83	54.24	27	SGLA37212	370X180	9.62	54.24	27	SGLA37213	370X240	13.89	76.68	27
	SGLA37214	370X240	19.41	76.68	27	SGLA37215	370X240	25.69	79.73	27	SGLA37216	370X300	34.00	103.06	27
2.4	SGLA37241	370X180	9.62	54.42	28	SGLA37242	370X240	13.89	76.94	28	SGLA37243	370X240	19.41	76.94	28
	SGLA37244	370X240	25.69	76.94	28	SGLA37245	370X300	34.00	99.46	28	SGLA37246	370X300	43.35	104.60	28

注:[M]为允许弯矩设计值,[V]为允许剪力设计值。

图名 370mm厚烧结普通砖墙过梁选用表(一)

图集号

陕02G05

页次

13

370mm厚烧结普通砖墙过梁选用表(二)

净跨 l_n (m)	过梁编号	断面尺寸 b×h(mm)	[M] (kNm)	[V] (kN)	页次	过梁编号	断面尺寸 b×h(mm)	[M] (kNm)	[V] (kN)	页次	过梁编号	断面尺寸 b×h(mm)	[M] (kNm)	[V] (kN)	页次
0.6	SGLB37061	370X120	2.42	18.29	28	SGLB37062	370X120	2.42	18.29	28	SGLB37063	370X120	2.42	18.29	28
	SGLB37064	370X120	2.42	18.29	28	SGLB37065	370X120	2.48	23.94	28	SGLB37066	370X120	2.48	23.94	28
0.7	SGLB37071	370X120	2.42	18.29	28	SGLB37072	370X120	2.42	18.29	28	SGLB37073	370X120	2.42	18.29	28
	SGLB37074	370X120	2.42	18.29	28	SGLB37075	370X120	2.48	24.78	28	SGLB37076	370X120	3.69	24.78	28
0.8	SGLB37081	370X120	2.42	18.29	29	SGLB37082	370X120	2.42	18.29	29	SGLB37083	370X120	2.42	18.29	29
	SGLB37084	370X120	2.80	18.29	29	SGLB37085	370X120	3.69	23.58	29	SGLB37086	370X120	4.23	25.38	29
0.9	SGLB37091	370X120	2.42	18.29	29	SGLB37092	370X120	2.42	18.29	29	SGLB37093	370X120	2.42	18.29	29
	SGLB37094	370X120	3.69	24.26	29	SGLB37095	370X120	4.23	24.26	29	SGLB37096	370X120	5.00	25.83	29
1.0	SGLB37101	370X120	2.42	18.29	29	SGLB37102	370X120	2.42	18.29	29	SGLB37103	370X120	2.80	18.29	29
	SGLB37104	370X120	3.69	23.38	29	SGLB37105	370X120	5.00	26.18	29	SGLB37106	370X180	6.66	39.88	29
1.2	SGLB37121	370X120	2.42	18.29	30	SGLB37122	370X120	2.80	18.29	30	SGLB37123	370X120	4.19	18.29	30
	SGLB37124	370X180	5.92	41.62	30	SGLB37125	370X180	7.72	41.62	30	SGLB37126	370X180	9.27	41.62	30
1.5	SGLB37151	370X120	2.80	18.29	30	SGLB37152	370X120	4.19	18.29	30	SGLB37153	370X180	5.92	40.22	30
	SGLB37154	370X180	9.27	40.22	30	SGLB37155	370X180	12.60	40.22	30	SGLB37156	370X240	18.71	56.87	30
1.8	SGLB37181	370X180	4.39	40.59	30	SGLB37182	370X180	6.66	40.59	30	SGLB37183	370X180	8.43	40.59	30
	SGLB37184	370X180	12.60	40.59	30	SGLB37185	370X240	18.71	57.38	30	SGLB37186	370X240	24.40	60.96	30
2.1	SGLB37211	370X180	6.66	40.84	31	SGLB37212	370X180	8.43	40.84	31	SGLB37213	370X240	13.55	57.74	31
	SGLB37214	370X240	22.56	57.74	31	SGLB37215	370X240	32.53	60.78	31	SGLB37216	370X300	35.99	78.57	31
2.4	SGLB37241	370X180	8.43	41.03	31	SGLB37242	370X240	12.26	58.00	31	SGLB37243	370X240	18.71	58.00	31
	SGLB37244	370X240	28.40	58.00	31	SGLB37245	370X300	44.46	74.98	31	SGLB37246	370X300	47.00	80.11	31

注:[M]为允许弯矩设计值,[V]为允许剪力设计值。

图名 370mm厚烧结普通砖墙过梁选用表(二)

图集号	陕02G05
页次	14

240mm厚烧结多孔砖墙过梁选用表

净跨 l_n (m)	过梁编号	断面尺寸 b×h(mm)	[M] (kNm)	[V] (kN)	页次	过梁编号	断面尺寸 b×h(mm)	[M] (kNm)	[V] (kN)	页次	过梁编号	断面尺寸 b×h(mm)	[M] (kNm)	[V] (kN)	页次
0.6	KGLA24061	240X90	0.74	12.01	32	KGLA24062	240X90	0.74	12.01	32	KGLA24063	240X90	0.74	12.01	32
	KGLA24064	240X90	1.28	12.01	32	KGLA24065	240X90	1.58	12.01	32	KGLA24066	240X180	2.97	35.41	32
0.7	KGLA24071	240X90	0.74	12.01	33	KGLA24072	240X90	0.74	12.01	33	KGLA24073	240X90	1.28	12.01	33
	KGLA24074	240X90	1.91	12.01	33	KGLA24075	240X180	2.97	33.98	33	KGLA24076	240X180	2.97	33.98	33
0.8	KGLA24081	240X90	0.74	12.01	33	KGLA24082	240X90	0.74	12.01	33	KGLA24083	240X90	1.28	12.01	33
	KGLA24084	240X90	2.60	12.01	33	KGLA24085	240X180	2.97	36.03	33	KGLA24086	240X180	4.38	36.03	33
0.9	KGLA24091	240X90	0.74	12.01	33	KGLA24092	240X90	1.28	12.01	33	KGLA24093	240X90	1.91	12.01	33
	KGLA24094	240X180	3.18	36.72	33	KGLA24095	240X180	4.38	34.87	33	KGLA24096	240X180	5.90	34.87	33
1.0	KGLA24101	240X90	0.74	12.01	34	KGLA24102	240X90	1.28	12.01	34	KGLA24103	240X90	1.91	12.01	34
	KGLA24104	240X180	4.54	36.37	34	KGLA24105	240X180	5.90	36.37	34	KGLA24106	240X180	6.64	36.37	34
1.2	KGLA24121	240X90	0.74	12.01	34	KGLA24122	240X90	1.91	12.01	34	KGLA24123	240X180	2.97	36.59	34
	KGLA24124	240X180	5.90	36.59	34	KGLA24125	240X180	6.64	36.59	34	KGLA24126	240X180	9.23	36.59	34
1.5	KGLA24151	240X180	2.97	37.57	34	KGLA24152	240X180	4.54	37.57	34	KGLA24153	240X180	5.90	37.57	34
	KGLA24154	240X180	8.39	37.57	34	KGLA24155	240X180	11.54	37.57	34	KGLA24156	240X180	14.34	40.65	34
1.8	KGLA24181	240X180	4.54	38.20	35	KGLA24182	240X180	5.90	38.20	35	KGLA24183	240X180	6.64	38.20	35
	KGLA24184	240X180	11.84	38.20	35	KGLA24185	240X270	19.85	61.91	35	KGLA24186	240X270	25.20	61.91	35
2.1	KGLA24211	240X180	4.54	38.64	35	KGLA24212	240X180	6.64	38.64	35	KGLA24213	240X180	11.54	38.64	35
	KGLA24214	240X270	19.11	62.63	35	KGLA24215	240X270	26.21	62.63	35	KGLA24216	240X270	33.17	66.12	35
2.4	KGLA24241	240X180	6.40	38.97	35	KGLA24242	240X180	11.54	38.97	35	KGLA24243	240X270	14.15	63.16	35
	KGLA24244	240X270	25.28	63.16	35	KGLA24245	240X270	33.17	64.68	35	KGLA24246	240X270	40.21	66.20	35

注:[M]为允许弯矩设计值,[V]为允许剪力设计值。

图名 240mm厚烧结多孔砖墙过梁选用表

图集号	陕02G05
页次	15

370mm厚烧结多孔砖墙过梁选用表(一)

净跨 l_n (m)	过梁编号	断面尺寸 b×h(mm)	[M] (kNm)	[V] (kN)	页次	过梁编号	断面尺寸 b×h(mm)	[M] (kNm)	[V] (kN)	页次	过梁编号	断面尺寸 b×h(mm)	[M] (kNm)	[V] (kN)	页次
0.6	KGLA37061	370X90	1.11	18.52	36	KGLA37062	370X90	1.11	18.52	36	KGLA37063	370X90	1.11	18.52	36
	KGLA37064	370X90	1.92	18.52	36	KGLA37065	370X90	1.92	18.52	36	KGLA37066	370X180	4.45	54.24	36
0.7	KGLA37071	370X90	1.11	18.52	36	KGLA37072	370X90	1.11	18.52	36	KGLA37073	370X90	1.11	18.52	36
	KGLA37074	370X90	1.92	18.52	36	KGLA37075	370X180	4.45	55.67	36	KGLA37076	370X180	4.45	55.67	36
0.8	KGLA37081	370X90	1.11	18.52	36	KGLA37082	370X90	1.11	18.52	36	KGLA37083	370X90	1.92	18.52	36
	KGLA37084	370X90	2.87	18.52	36	KGLA37085	370X180	4.45	53.62	36	KGLA37086	370X180	4.45	53.62	36
0.9	KGLA37091	370X90	1.11	18.52	37	KGLA37092	370X90	1.11	18.52	37	KGLA37093	370X90	1.92	18.52	37
	KGLA37094	370X180	4.45	54.78	37	KGLA37095	370X180	4.45	54.78	37	KGLA37096	370X180	6.83	54.78	37
1.0	KGLA37101	370X90	1.11	18.52	37	KGLA37102	370X90	1.92	18.52	37	KGLA37103	370X180	4.45	53.28	37
	KGLA37104	370X180	4.45	53.28	37	KGLA37105	370X180	6.83	53.28	37	KGLA37106	370X180	6.83	53.28	37
1.2	KGLA37121	370X90	1.11	18.52	37	KGLA37122	370X90	2.87	18.52	37	KGLA37123	370X180	4.45	55.02	37
	KGLA37124	370X180	6.83	55.02	37	KGLA37125	370X180	8.70	55.02	37	KGLA37126	370X180	9.62	55.02	37
1.5	KGLA37151	370X180	4.45	53.62	38	KGLA37152	370X180	4.45	53.62	38	KGLA37153	370X180	6.83	53.62	38
	KGLA37154	370X180	9.62	53.62	38	KGLA37155	370X180	13.30	53.62	38	KGLA37156	370X180	16.06	56.70	38
1.8	KGLA37181	370X180	4.45	53.98	38	KGLA37182	370X180	6.83	53.98	38	KGLA37183	370X180	8.70	53.98	38
	KGLA37184	370X180	13.30	53.98	38	KGLA37185	370X270	22.46	87.49	38	KGLA37186	370X270	22.46	87.49	38
2.1	KGLA37211	370X180	6.83	54.24	38	KGLA37212	370X180	9.62	54.24	38	KGLA37213	370X180	13.30	54.24	38
	KGLA37214	370X270	22.46	87.90	38	KGLA37215	370X270	27.43	87.90	38	KGLA37216	370X270	35.29	91.39	38
2.4	KGLA37241	370X180	8.70	54.42	39	KGLA37242	370X180	13.30	54.42	39	KGLA37243	370X180	22.46	88.20	39
	KGLA37244	370X270	27.43	88.20	39	KGLA37245	370X270	35.29	89.72	39	KGLA37246	370X270	43.67	92.76	39

注:[M]为允许弯矩设计值,[V]为允许剪力设计值。

图名	370mm厚烧结多孔砖墙过梁选用表(一)	图集号	陕02G05
		页次	16

审核

审核

设计

设计

设计

设计

设计

设计

设计

370mm厚烧结多孔砖墙过梁选用表(二)

净跨 L_n (m)	过梁编号	断面尺寸 b×h(mm)	[M] (kNm)	[V] (kN)	页次	过梁编号	断面尺寸 b×h(mm)	[M] (kNm)	[V] (kN)	页次	过梁编号	断面尺寸 b×h(mm)	[M] (kNm)	[V] (kN)	页次
0.6											KGLB37066	370X180	4.39	40.84	39
0.7						KGLB37075	370X180	4.39	42.27	39	KGLB37076	370X180	4.39	42.27	39
0.8						KGLB37085	370X180	4.39	40.22	39	KGLB37086	370X180	4.39	40.22	39
0.9	KGLB37094	370X180	4.39	41.38	39	KGLB37095	370X180	4.39	41.38	39	KGLB37096	370X180	6.66	41.38	39
1.0											KGLB37103	370X180	4.39	39.88	39
	KGLB37104	370X180	4.39	39.88	39	KGLB37105	370X180	6.66	39.88	39	KGLB37106	370X180	6.66	39.88	39
1.2											KGLB37123	370X180	4.39	41.62	40
	KGLB37124	370X180	6.66	41.62	40	KGLB37125	370X180	8.43	41.62	40	KGLB37126	370X180	9.27	41.62	40
1.5	KGLB37151	370X180	4.39	40.22	40	KGLB37152	370X180	4.39	40.22	40	KGLB37153	370X180	6.66	40.22	40
	KGLB37154	370X180	9.27	40.22	40	KGLB37155	370X180	12.60	40.22	40	KGLB37156	370X180	16.09	43.30	40
1.8	KGLB37181	370X180	4.39	40.59	40	KGLB37182	370X180	6.66	40.59	40	KGLB37183	370X180	8.43	40.59	40
	KGLB37184	370X180	12.60	40.59	40	KGLB37185	370X270	21.76	65.78	40	KGLB37186	370X270	26.35	65.78	40
2.1	KGLB37211	370X180	6.66	40.84	41	KGLB37212	370X180	9.27	40.84	41	KGLB37213	370X180	12.60	40.84	41
	KGLB37214	370X270	21.76	66.19	41	KGLB37215	370X270	33.41	66.19	41	KGLB37216	370X270	35.71	69.68	41
2.4	KGLB37241	370X180	8.43	41.03	41	KGLB37242	370X180	12.60	41.03	41	KGLB37243	370X180	21.76	66.49	41
	KGLB37244	370X270	26.35	66.49	41	KGLB37245	370X270	35.71	68.01	41	KGLB37246	370X270	40.51	71.04	41

注:[M]为允许弯矩设计值,[V]为允许剪力设计值。

图 名

370mm厚烧结多孔砖墙过梁选用表(二)

图集号

陕02G05

页 次

17

审核

设计

校核

校核

校核

校核

校核

校核

校核

校核

校核

校核

380

190mm厚混凝土小型空心砌块墙过梁选用表

净跨 l_n (m)	过梁编号	断面尺寸 b×h(mm)	[M] (kNm)	[V] (kN)	页次	过梁编号	断面尺寸 b×h(mm)	[M] (kNm)	[V] (kN)	页次	过梁编号	断面尺寸 b×h(mm)	[M] (kNm)	[V] (kN)	页次
0.6	QGLA19061	190X190	1.80	31.89	42	QGLA19062	190X190	1.80	31.89	42	QGLA19063	190X190	1.80	31.89	42
	QGLA19064	190X190	1.80	31.89	42	QGLA19065	190X190	1.80	31.89	42	QGLA19066	190X190	3.15	31.89	42
0.7	QGLA19071	190X190	1.80	30.35	42	QGLA19072	190X190	1.80	30.35	42	QGLA19073	190X190	1.80	30.35	42
	QGLA19074	190X190	1.80	30.35	42	QGLA19075	190X190	3.15	30.35	42	QGLA19076	190X190	3.15	30.35	42
0.8	QGLA19081	190X190	1.80	32.55	42	QGLA19082	190X190	1.80	32.55	42	QGLA19083	190X190	1.80	32.55	42
	QGLA19084	190X190	3.15	32.55	42	QGLA19085	190X190	3.15	32.55	42	QGLA19086	190X190	4.81	32.55	42
0.9	QGLA19091	190X190	1.80	31.31	43	QGLA19092	190X190	1.80	31.31	43	QGLA19093	190X190	1.80	31.31	43
	QGLA19094	190X190	3.15	31.31	43	QGLA19095	190X190	4.81	31.31	43	QGLA19096	190X190	4.81	31.31	43
1.0	QGLA19101	190X190	1.80	32.91	43	QGLA19102	190X190	1.80	32.91	43	QGLA19103	190X190	3.15	32.91	43
	QGLA19104	190X190	4.81	32.91	43	QGLA19105	190X190	4.81	32.91	43	QGLA19106	190X190	7.00	32.91	43
1.2	QGLA19121	190X190	1.80	33.14	43	QGLA19122	190X190	1.80	33.14	43	QGLA19123	190X190	3.15	33.14	43
	QGLA19124	190X190	4.81	33.14	43	QGLA19125	190X190	6.74	33.14	43	QGLA19126	190X190	9.65	37.33	43
1.5	QGLA19151	190X190	1.80	34.19	44	QGLA19152	190X190	3.15	34.19	44	QGLA19153	190X190	4.81	34.19	44
	QGLA19154	190X190	8.80	34.19	44	QGLA19155	190X190	11.98	35.84	44					
1.8	QGLA19181	190X190	3.15	34.87	44	QGLA19182	190X190	4.81	34.87	44	QGLA19183	190X190	6.74	34.87	44
	QGLA19184	190X190	11.98	34.87	44	QGLA19185	190X290	16.78	57.36	44					
2.1	QGLA19211	190X190	4.81	35.34	44	QGLA19212	190X190	6.74	35.34	44	QGLA19213	190X190	9.65	35.34	44
	QGLA19214	190X290	16.78	58.14	44										
2.4	QGLA19241	190X190	4.81	35.69	44	QGLA19242	190X190	9.26	35.69	44	QGLA19243	190X290	15.19	58.72	44
	QGLA19244	190X290	23.12	58.72	44										

注:[M]为允许弯矩设计值,[V]为允许剪力设计值。

图名

190mm厚混凝土小型空心
砌块墙过梁选用表

图集号

陕02G05

页次

18

100mm、150mm、200mm厚加气混凝土砌块填充墙过梁选用表

净跨Ln (m)	墙厚100(mm)					墙厚150(mm)					墙厚200(mm)				
	过梁编号	断面尺寸 b×h(mm)	[M] (kNm)	[V] (kN)	页次	过梁编号	断面尺寸 b×h(mm)	[M] (kNm)	[V] (kN)	页次	过梁编号	断面尺寸 b×h(mm)	[M] (kNm)	[V] (kN)	页次
0.6	TGLA10061	100X100	0.82	5.78	45	TGLA15061	150X100	0.84	8.66	47	TGLA20061	200X100	0.85	11.55	49
	TGLA10062	100X100	0.82	5.78	45	TGLA15062	150X100	0.84	8.66	47	TGLA20062	200X100	0.85	11.55	49
0.7	TGLA10071	100X100	0.82	5.78	45	TGLA15071	150X100	0.84	8.66	47	TGLA20071	200X100	0.85	11.55	49
	TGLA10072	100X100	0.82	5.78	45	TGLA15072	150X100	0.84	8.66	47	TGLA20072	200X100	0.85	11.55	49
0.8	TGLA10081	100X100	0.82	5.78	45	TGLA15081	150X100	0.84	8.66	47	TGLA20081	200X100	0.85	11.55	49
	TGLA10082	100X100	0.82	5.78	45	TGLA15082	150X100	0.84	8.66	47	TGLA20082	200X100	0.85	11.55	49
0.9	TGLA10091	100X100	0.82	5.78	45	TGLA15091	150X100	0.84	8.66	47	TGLA20091	200X100	0.85	11.55	49
	TGLA10092	100X100	0.82	5.78	45	TGLA15092	150X100	0.84	8.66	47	TGLA20092	200X100	0.85	11.55	49
1.0	TGLA10101	100X100	0.82	5.78	45	TGLA15101	150X100	0.84	8.66	47	TGLA20101	200X100	1.47	11.55	49
	TGLA10102	100X100	0.82	5.78	45	TGLA15102	150X100	0.84	8.66	47	TGLA20102	200X100	1.47	11.55	49
1.2	TGLA10121	100X100	0.82	5.78	46	TGLA15121	150X100	0.84	8.66	48	TGLA20121	200X100	0.85	11.55	50
	TGLA10122	100X100	1.35	5.78	46	TGLA15122	150X100	1.43	8.66	48	TGLA20122	200X100	1.47	11.55	50
1.5	TGLA10151	100X150	1.29	17.40	46	TGLA15151	150X150	1.32	21.83	48	TGLA20151	200X150	2.31	26.25	50
	TGLA10152	100X150	2.20	17.40	46	TGLA15152	150X150	2.27	21.83	48	TGLA20152	200X150	3.51	26.25	50
1.8	TGLA10181	100X150	1.29	17.90	46	TGLA15181	150X150	2.27	22.33	48	TGLA20181	200X150	2.31	26.76	50
	TGLA10182	100X150	2.20	17.90	46	TGLA15182	150X150	3.41	22.33	48	TGLA20182	200X150	3.51	26.76	50
2.1	TGLA10211	100X150	2.20	18.25	46	TGLA15211	150X150	2.27	22.68	48	TGLA20211	200X150	3.51	27.11	50
	TGLA10212	100X150	3.23	18.25	46	TGLA15212	150X150	4.68	22.68	48	TGLA20212	200X150	4.88	27.11	50
2.4	TGLA10241	100X150	2.20	18.51	46	TGLA15241	150X150	2.27	22.94	48	TGLA20241	200X150	3.51	27.37	50
	TGLA10242	100X150	4.29	18.51	46	TGLA15242	150X150	4.84	22.94	48	TGLA20242	200X150	6.60	27.37	50

注:[M]为允许弯矩设计值,[V]为允许剪力设计值。

图 名

100mm、150mm、200mm厚加气
混凝土砌块填充墙过梁选用表

图集号

陕02G05

页 次

19

审核

核审

设计

校核

设计

设计

设计

制图

250mm、300mm厚加气混凝土砌块填充墙过梁选用表

净跨 L_n (m)	墙厚250(mm)					墙厚300(mm)				
	过梁编号	断面尺寸 b×h(mm)	[M] (kNm)	[V] (kN)	页次	过梁编号	断面尺寸 b×h(mm)	[M] (kNm)	[V] (kN)	页次
0.6	TGLA25061	250X100	0.86	14.44	51	TGLA30061	300X100	1.28	17.33	53
	TGLA25062	250X100	0.86	14.44	51	TGLA30062	300X100	1.28	17.33	53
0.7	TGLA25071	250X100	0.86	14.44	51	TGLA30071	300X100	1.28	17.33	53
	TGLA25072	250X100	0.86	14.44	51	TGLA30072	300X100	1.28	17.33	53
0.8	TGLA25081	250X100	0.86	14.44	51	TGLA30081	300X100	1.28	17.33	53
	TGLA25082	250X100	0.86	14.44	51	TGLA30082	300X100	1.28	17.33	53
0.9	TGLA25091	250X100	1.49	14.44	51	TGLA30091	300X100	1.28	17.33	53
	TGLA25092	250X100	1.49	14.44	51	TGLA30092	300X100	1.28	17.33	53
1.0	TGLA25101	250X100	1.49	14.44	51	TGLA30101	300X100	2.20	17.33	53
	TGLA25102	250X100	1.49	14.44	51	TGLA30102	300X100	2.20	17.33	53
1.2	TGLA25121	250X100	1.49	14.44	52	TGLA30121	300X100	1.28	17.33	54
	TGLA25122	250X100	2.25	14.44	52	TGLA30122	300X100	2.20	17.33	54
1.5	TGLA25151	250X150	2.34	30.68	52	TGLA30151	300X150	3.47	35.11	54
	TGLA25152	250X150	3.57	30.68	52	TGLA30152	300X150	3.47	35.11	54
1.8	TGLA25181	250X150	2.34	31.18	52	TGLA30181	300X150	3.47	35.61	54
	TGLA25182	250X150	5.18	31.18	52	TGLA30182	300X150	5.26	35.61	54
2.1	TGLA25211	250X150	3.57	31.53	52	TGLA30211	300X150	3.47	35.96	54
	TGLA25212	250X150	5.18	31.53	52	TGLA30212	300X150	5.26	35.96	54
2.4	TGLA25241	250X150	5.18	31.79	52	TGLA30241	300X150	6.65	36.22	54
	TGLA25242	250X150	7.14	31.79	52	TGLA30242	300X150	9.91	36.22	54

图名

250mm、300mm厚加气
混凝土砌块填充墙过梁选用表

图集号

陕02G05

页次

20

SGLA12061~SGLA24066 材料表

过梁编号	过梁配筋大样	Ln (mm)	L (mm)	混凝土 体积(m ³)	过梁自重 (kg)	①		②		③		④		⑤		⑥		⑦		⑧		⑨		钢筋用量 (kg)	含钢量 (kg/m ³)
						规格	长度	规格	长度	规格	长度	规格	长度	规格	长度	规格	长度	规格	长度	规格	长度	规格	长度		
SGLA12061	A	600	1100	0.008	19.80	2#6	1150							7#4	90									0.57	72
SGLA12071	A	700	1200	0.009	21.60	2#6	1250							7#4	90									0.62	71
SGLA12081	A	800	1300	0.009	23.40	2#6	1350							8#4	90									0.67	72
SGLA12091	A	900	1400	0.010	25.20	2#6	1450							8#4	90									0.72	71
SGLA12101	A	1000	1500	0.022	54.00	2#6	1550							9#4	90									0.77	36
SGLA12121	A	1200	1700	0.024	61.20	2#6	1750							10#4	90									0.87	35
SGLA12151	A	1500	2000	0.029	72.00	2#8	2070							12#4	90									1.74	60
SGLA12181	A	1800	2300	0.033	82.80	2#10	2400							14#4	90									3.08	93
SGLA24061	A	600	1100	0.016	39.60	2#6	1150							7#4	210									0.66	41
SGLA24062	A			0.032	79.20	2#8	1170							7#4	210									1.07	34
SGLA24063	A			0.032	79.20	2#8	1170							7#4	210									1.07	34
SGLA24064	A			0.032	79.20	2#8	1170							7#4	210									1.07	34
SGLA24065	A			0.032	79.20	2#8	1170							7#4	210									1.07	34
SGLA24066	C			0.032	79.20	2#8	1170	1#8	1170	2#6	1150							7#6	760					3.08	97

图 名 SGLA12061~SGLA24066材料表

图集号 陕02G05

页 次 21

SGLA24071~SGLA24096 材料表

过梁编号	过梁配筋大样	Ln (mm)	L (mm)	混凝土体积(m³)	过梁自重(kg)	①		②		③		④		⑤		⑥		⑦		⑧		⑨		钢筋用量(kg)	含钢量(kg/m³)
						规格	长度	规格	长度	规格	长度	规格	长度	规格	长度	规格	长度	规格	长度	规格	长度	规格	长度		
SGLA24071	A	700	1200	0.017	43.20	2#6	1250							7#4	210									0.70	41
SGLA24072	A			0.035	86.40	2#8	1270							7#4	210									1.15	33
SGLA24073	A			0.035	86.40	2#8	1270							7#4	210									1.15	33
SGLA24074	A			0.035	86.40	2#8	1270							7#4	210									1.15	33
SGLA24075	A			0.035	86.40	2#8	1270	1#8	1270					7#4	210									1.65	48
SGLA24076	C			0.035	86.40	2#10	1300	1#8	1270	2#6	1250							7#6	760					3.84	111
SGLA24081	A	800	1300	0.019	46.80	2#6	1350							8#4	210									0.77	41
SGLA24082	A			0.037	93.60	2#8	1370							8#4	210									1.25	33
SGLA24083	A			0.037	93.60	2#8	1370							8#4	210									1.25	33
SGLA24084	A			0.037	93.60	2#8	1370	1#6	1350					8#4	210									1.55	41
SGLA24085	C			0.037	93.60	2#12	1430			2#6	1350							8#6	760					4.49	120
SGLA24086	C			0.037	93.60	2#12	1430	1#8	1370	2#6	1350							9#6	760					5.20	139
SGLA24091	A	900	1400	0.040	100.80	2#8	1470							8#4	210									1.33	33
SGLA24092	A			0.040	100.80	2#8	1470							8#4	210									1.33	33
SGLA24093	A			0.040	100.80	2#8	1470							8#4	210									1.33	33
SGLA24094	A			0.040	100.80	2#8	1470	1#8	1470					8#4	210									1.91	47
SGLA24095	C			0.040	100.80	2#10	1500	1#10	1500	2#6	1450							8#6	760					4.77	118
SGLA24096	C			0.040	100.80	2#12	1530	1#12	1530	2#6	1450							10#6	760					6.41	159

图名 SGLA24071~SGLA24096材料表

图集号 陕02G05

页次 22

SGLA24101~SGLA24156 材料表

过梁编号	过梁配筋大样	L _n (mm)	L (mm)	混凝土 体积(m ³)	过梁自重 (kg)	①		②		③		④		⑤		⑥		⑦		⑧		⑨		钢筋用量 (kg)	含钢量 (kg/m ³)
						规格	长度	规格	长度	规格	长度	规格	长度	规格	长度	规格	长度	规格	长度	规格	长度	规格	长度		
SGLA24101	A	1000	1500	0.043	108.00	2#8	1570							9#4	210									1.43	33
SGLA24102	A			0.043	108.00	2#8	1570							9#4	210									1.43	33
SGLA24103	A			0.043	108.00	2#8	1570							9#4	210									1.43	33
SGLA24104	C			0.043	108.00	2#12	1630			2#6	1550							9#6	760					5.10	118
SGLA24105	C			0.043	108.00	2#12	1630	1#12	1630	2#6	1550							11#6	760					6.89	159
SGLA24106	C			0.065	162.00	2#10	1600	1#10	1600	2#6	1550							9#6	840					5.33	82
SGLA24121	A	1200	1700	0.049	122.40	2#8	1770							10#4	210									1.61	33
SGLA24122	A			0.049	122.40	2#8	1770							10#4	210									1.61	33
SGLA24123	A			0.049	122.40	2#10	1800							10#4	210									2.43	50
SGLA24124	C			0.073	183.60	2#10	1830	1#8	1770	2#6	1750							10#6	840					5.56	76
SGLA24125	C			0.073	183.60	2#12	1830	1#8	1770	2#6	1750							10#6	840					6.59	90
SGLA24126	C			0.073	183.60	2#12	1830	1#12	1830	2#6	1750							10#6	840					7.52	102
SGLA24151	A	1500	2000	0.058	144.00	2#10	2100							12#4	210									2.84	49
SGLA24152	A			0.058	144.00	2#10	2100	1#8	2070					12#4	210									3.65	63
SGLA24153	C			0.086	216.00	2#10	2100	1#8	2070	2#6	2050							12#6	760					6.56	76
SGLA24154	C			0.086	216.00	2#12	2130	1#12	2130	2#6	2050							12#6	840					8.82	102
SGLA24155	C			0.086	216.00	2#12	2130	1#12	2130	2#6	2050							12#6	840					8.82	102
SGLA24156	C			0.115	288.00	2#14	2150			2#6	2050							14#6	960					9.09	79

图名 SGLA24101~SGLA24156材料表

图集号 陕02G05

页次 23

SGLA24181~SGLA24246 材料表

过梁编号	过梁配筋大样	L _n (mm)	L (mm)	混凝土 体积(m ³)	过梁自重 (kg)	①		②		③		④		⑤		⑥		⑦		⑧		⑨		钢筋用量 (kg)	含钢量 (kg/m ³)
						规格	长度	规格	长度	规格	长度	规格	长度	规格	长度	规格	长度	规格	长度	规格	长度	规格	长度		
SGLA24181	A	1800	2300	0.066	165.60	2#10	2400	1#8	2370					14#4	210									4.18	63
SGLA24182	C			0.099	248.40	2#10	2400	1#8	2370	2#6	2350							14#6	840					7.55	76
SGLA24183	C			0.099	248.40	2#12	2430	1#10	2400	2#6	2350							14#6	840					9.45	95
SGLA24184	C			0.099	248.40	2#12	2430	1#12	2430	2#6	2350							14#6	840					10.13	102
SGLA24185	C			0.132	331.20	2#12	2430	1#12	2430	2#6	2350							14#6	960					10.69	81
SGLA24186	C			0.132	331.20	2#14	2450	1#12	2430	2#6	2350							16#6	960					12.11	91
SGLA24211	C	2100	2600	0.112	280.80	2#10	2700	1#10	2700	2#6	2650							16#6	840					9.15	82
SGLA24212	C			0.112	280.80	2#12	2730	1#10	2700	2#6	2650							16#6	840					10.67	95
SGLA24213	C			0.112	280.80	2#14	2750			2#6	2650							16#6	840					10.81	96
SGLA24214	C			0.150	374.40	2#12	2730	1#12	2730	2#6	2650							16#6	960					12.07	81
SGLA24215	C			0.150	374.40	2#14	2750	1#14	2750	2#6	2650							18#6	960					14.77	99
SGLA24216	C			0.187	468.00	2#14	2750	1#14	2750	2#6	2650							18#6	1080					15.22	81
SGLA24241	C	2400	2900	0.125	313.20	2#10	3000	1#10	3000	2#6	2950							18#6	840					10.22	82
SGLA24242	C			0.167	417.60	2#12	3030	1#10	3000	2#6	2950							18#6	960					12.38	74
SGLA24243	C			0.167	417.60	2#14	3050			2#6	2950							18#6	960					12.76	76
SGLA24244	C			0.167	417.60	2#14	3050	1#14	3050	2#6	2950							18#6	960					16.44	98
SGLA24245	C			0.209	522.00	2#16	3280	1#14	3050	2#6	2950							18#6	1080					19.66	94
SGLA24246	C			0.209	522.00	2#18	3310	1#14	3050	2#6	2950							20#6	1080					22.75	109

图名 SGLA24181~SGLA24246材料表 图集号 陕02G05 页次 24

SGLA37061~SGLA37086 材料表

过梁编 号	过梁配筋 大样	L _n (mm)	L (mm)	混凝土 体积(m ³)	过梁自重 (kg)	①		②		③		④		⑤		⑥		⑦		⑧		⑨		钢筋用量 (kg)	合钢量 (kg/m ³)
						规格	长度	规格	长度	规格	长度	规格	长度	规格	长度	规格	长度	规格	长度	规格	长度	规格	长度		
SGLA37061	A	600	1100	0.049	122.10	2#8	1170	1#6	1150					8#4	340									1.45	30
SGLA37062	A			0.049	122.10	2#8	1170	1#6	1150					8#4	340									1.45	30
SGLA37063	A			0.049	122.10	2#8	1170	1#6	1150					8#4	340									1.45	30
SGLA37064	A			0.049	122.10	2#8	1170	1#6	1150					8#4	340									1.45	30
SGLA37065	C			0.049	122.10	2#8	1170	1#8	1170	3#6	1150							8#6	980					3.89	80
SGLA37066	C			0.049	122.10	2#8	1170	1#8	1170	3#6	1150							8#6	980					3.89	80
SGLA37071	A	700	1200	0.053	133.20	2#8	1270	1#6	1250					9#4	340									1.58	30
SGLA37072	A			0.053	133.20	2#8	1270	1#6	1250					9#4	340									1.58	30
SGLA37073	A			0.053	133.20	2#8	1270	1#6	1250					9#4	340									1.58	30
SGLA37074	A			0.053	133.20	2#8	1270	1#6	1250					9#4	340									1.58	30
SGLA37075	C			0.053	133.20	2#8	1270	1#8	1270	3#6	1250							9#6	980					4.30	81
SGLA37076	C			0.053	133.20	2#10	1300	1#10	1300	3#6	1250							9#6	980					5.20	98
SGLA37081	A	800	1300	0.058	144.30	2#8	1370	1#6	1350					9#4	340									1.68	29
SGLA37082	A			0.058	144.30	2#8	1370	1#6	1350					9#4	340									1.68	29
SGLA37083	A			0.058	144.30	2#8	1370	1#6	1350					9#4	340									1.68	29
SGLA37084	A			0.058	144.30	2#8	1370	1#8	1370					9#4	340									1.93	33
SGLA37085	C			0.058	144.30	2#10	1400	1#10	1400	3#6	1350							9#6	980					5.45	94
SGLA37086	C			0.058	144.30	2#12	1430	1#8	1370	3#6	1350							9#6	980					6.16	107

图 名 SGLA37061~SGLA37086材料表

图集号

陕02G05

页 次

25

SGLA37091~SGLA37126 材料表

过梁编号	过梁配筋大样	L _n (mm)	L (mm)	混凝土 体积(m ³)	过梁自重 (kg)	①		②		③		④		⑤		⑥		⑦		⑧		⑨		钢筋用量 (kg)	含钢量 (kg/m ³)
						规格	长度	规格	长度	规格	长度	规格	长度	规格	长度	规格	长度	规格	长度	规格	长度	规格	长度		
SGLA37091	A	900	1400	0.062	155.40	2#8	1470	1#6	1450					10#4	340									1.82	29
SGLA37092	A			0.062	155.40	2#8	1470	1#6	1450					10#4	340									1.82	29
SGLA37093	A			0.062	155.40	2#8	1470	1#6	1450					10#4	340									1.82	29
SGLA37094	C			0.062	155.40	2#10	1500	1#10	1500	3#6	1450							10#6	980					5.92	95
SGLA37095	C			0.062	155.40	2#12	1530	1#8	1470	3#6	1450							10#6	980					6.44	104
SGLA37096	C			0.062	155.40	2#12	1530	1#12	1530	3#6	1450							10#6	980					7.44	120
SGLA37101	A	1000	1500	0.067	166.50	2#8	1570	1#6	1550					10#4	340									1.92	29
SGLA37102	A			0.067	166.50	2#8	1570	1#6	1550					10#4	340									1.92	29
SGLA37103	A			0.067	166.50	2#8	1570	1#8	1570					10#4	340									2.20	33
SGLA37104	C			0.067	166.50	2#10	1600	1#10	1600	3#6	1550							10#6	980					6.17	93
SGLA37105	C			0.067	166.50	2#12	1630	1#12	1630	3#6	1550							10#6	980					7.99	120
SGLA37106	C			0.100	249.75	2#10	1600	1#10	1600	3#6	1550							10#6	1100					6.43	64
SGLA37121	A	1200	1700	0.075	188.70	2#8	1770	1#6	1750					12#4	340									2.19	29
SGLA37122	A			0.075	188.70	2#8	1770	1#8	1770					12#4	340									2.50	33
SGLA37123	A			0.075	188.70	2#10	1800	1#10	1800					12#4	340									3.73	49
SGLA37124	C			0.113	283.05	2#10	1800	1#8	1770	3#6	1750							12#6	1100					7.02	62
SGLA37125	C			0.113	283.05	2#12	1830	1#8	1770	3#6	1750							12#6	1100					8.05	71
SGLA37126	C			0.113	283.05	2#12	1830	1#12	1830	3#6	1750							12#6	1100					8.97	79

图 名	SGLA37091~SGLA37126材料表	图集号	陕02G05
		页 次	26

SGLA37151~SGLA37216 材料表

过梁编号	过梁配筋大样	Ln (mm)	L (mm)	混凝土体积(m³)	过梁自重(kg)	①		②		③		④		⑤		⑥		⑦		⑧		⑨		钢筋用量(kg)	含钢量(kg/m³)
						规格	长度	规格	长度	规格	长度	规格	长度	规格	长度	规格	长度	规格	长度	规格	长度	规格	长度		
SGLA37151	A	1500	2000	0.089	222.00	2#8	2070	1#8	2070					13#4	340									2.89	33
SGLA37152	A			0.089	222.00	2#10	2100	1#10	2100					13#4	340									4.32	49
SGLA37153	C			0.133	333.00	2#10	2100	1#8	2070	3#6	2050							13#6	1100					7.95	60
SGLA37154	C			0.133	333.00	2#12	2130	1#12	2130	3#6	2050							13#6	1100					10.22	77
SGLA37155	C			0.133	333.00	2#12	2130	1#12	2130	3#6	2050							13#6	1100					9.98	75
SGLA37156	C			0.178	444.00	2#12	2130	1#12	2130	3#6	2050							13#6	1220					10.27	58
SGLA37181	C	1800	2300	0.153	382.95	2#8	2370	1#8	2370	3#6	2350							15#6	1100					8.04	52
SGLA37182	C			0.153	382.95	2#10	2400	1#10	2400	3#6	2350							15#6	1100					9.67	63
SGLA37183	C			0.153	382.95	2#12	2430	1#10	2400	3#6	2350							15#6	1100					11.03	72
SGLA37184	C			0.153	382.95	2#12	2430	1#12	2430	3#6	2350							15#6	1100					11.56	75
SGLA37185	C			0.204	510.60	2#12	2430	1#12	2430	3#6	2350							15#6	1220					11.90	58
SGLA37186	C			0.204	510.60	2#14	2450	1#14	2450	3#6	2350							17#6	1220					14.93	73
SGLA37211	C	2100	2600	0.173	432.90	2#10	2700	1#10	2700	3#6	2650							17#6	1100					10.91	63
SGLA37212	C			0.173	432.90	2#12	2730	1#12	2730	3#6	2650							17#6	1100					13.19	76
SGLA37213	C			0.231	577.20	2#12	2730	1#12	2730	3#6	2650							17#6	1220					13.64	59
SGLA37214	C			0.231	577.20	2#12	2730	1#12	2730	3#6	2650							17#6	1220					13.53	59
SGLA37215	C			0.231	577.20	2#14	2750	1#14	2750	3#6	2650							19#6	1220					16.85	73
SGLA37216	C			0.289	721.50	2#14	2750	1#14	2750	3#6	2650							19#6	1340					17.30	60

图名 SGLA37151~SGLA37216材料表

图集号

陕02G05

页次

27

SGLA37241~SGLB37076 材料表

过梁编号	过梁配筋大样	L _n (mm)	L (mm)	混凝土 体积(m ³)	过梁自重 (kg)	①		②		③		④		⑤		⑥		⑦		⑧		⑨		钢筋用量 (kg)	含钢量 (kg/m ³)
						规格	长度	规格	长度	规格	长度	规格	长度	规格	长度	规格	长度	规格	长度	规格	长度	规格	长度		
SGLA37241	C	2400	2900	0.193	482.85	2#12	3030	1#12	3030	3#6	2950							19#6	1100					14.68	76
SGLA37242	C			0.258	643.80	2#12	3030	1#12	3030	3#6	2950							19#6	1220					15.19	59
SGLA37243	C			0.258	643.80	2#12	3030	1#12	3030	3#6	2950							19#6	1220					15.19	59
SGLA37244	C			0.258	643.80	2#14	3050	1#14	3050	3#6	2950							19#6	1220					18.14	70
SGLA37245	C			0.322	804.75	2#14	3050	1#14	3050	3#6	2950							19#6	1340					18.59	58
SGLA37246	C			0.322	804.75	2#16	3280	1#16	3280	3#6	2950							22#6	1340					24.09	75
SGLB37061	B	600	1100	0.041	102.30	2#8	1170	1#6	1150			2#6	570	4#4	220	4#6	680							2.12	52
SGLB37062	B			0.041	102.30	2#8	1170	1#6	1150			2#6	570	4#4	220	4#6	680							2.12	52
SGLB37063	B			0.041	102.30	2#8	1170	1#6	1150			2#6	570	4#4	220	4#6	680							2.12	52
SGLB37064	B			0.041	102.30	2#8	1170	1#6	1150			2#6	570	4#4	220	4#6	680							2.12	52
SGLB37065	D			0.041	102.30	2#8	1170	1#8	1170	2#6	1150	1#6	570					4#6	780	4#6	1230			3.81	93
SGLB37066	D			0.041	102.30	2#8	1170	1#8	1170	2#6	1150	1#6	570					4#6	780	4#6	1230			3.81	93
SGLB37071	B	700	1200	0.045	111.60	2#8	1270	1#6	1250			2#6	670	4#4	220	5#6	680							2.42	54
SGLB37072	B			0.045	111.60	2#8	1270	1#6	1250			2#6	670	4#4	220	5#6	680							2.42	54
SGLB37073	B			0.045	111.60	2#8	1270	1#6	1250			2#6	670	4#4	220	5#6	680							2.42	54
SGLB37074	B			0.045	111.60	2#8	1270	1#6	1250			2#6	670	4#4	220	5#6	680							2.42	54
SGLB37075	D			0.045	111.60	2#8	1270	1#8	1270	2#6	1250	1#6	670					4#6	780	5#6	1230			4.27	96
SGLB37076	D			0.045	111.60	2#10	1300	1#10	1300	2#6	1250	1#6	670					4#6	780	5#6	1230			5.17	116

图 名 SGLA37241~SGLB37076材料表

图集号	陕02G05
页 次	28

SGLB37081~SGLB37106 材料表

过梁编	号	过梁配筋大样	L _n (mm)	L (mm)	混凝土 体积(m ³)	过梁自重 (kg)	①		②		③		④		⑤		⑥		⑦		⑧		⑨		钢筋用量 (kg)	含钢量 (kg/m ³)
							规格	长度	规格	长度	规格	长度	规格	长度	规格	长度	规格	长度	规格	长度	规格	长度	规格	长度		
SGLB37081	B		800	1300	0.048	120.90	2#8	1370	1#6	1350			2#6	770	4#4	220	5#6	680							2.57	53
SGLB37082	B				0.048	120.90	2#8	1370	1#6	1350			2#6	770	4#4	220	5#6	680							2.57	53
SGLB37083	B				0.048	120.90	2#8	1370	1#6	1350			2#6	770	4#4	220	5#6	680							2.57	53
SGLB37084	B				0.048	120.90	2#8	1370	1#8	1370			2#6	770	4#4	220	5#6	680							2.81	58
SGLB37085	D				0.048	120.90	2#10	1400	1#10	1400	2#6	1350	1#6	770					4#6	780	5#6	1230			5.42	112
SGLB37086	D				0.048	120.90	2#12	1430	1#8	1370	2#6	1350	1#6	770					4#6	780	5#6	1230			6.18	128
SGLB37091	B		900	1400	0.052	130.20	2#8	1470	1#6	1450			2#6	870	4#4	220	6#6	680							2.86	55
SGLB37092	B				0.052	130.20	2#8	1470	1#6	1450			2#6	870	4#4	220	6#6	680							2.86	55
SGLB37093	B				0.052	130.20	2#8	1470	1#6	1450			2#6	870	4#4	220	6#6	680							2.86	55
SGLB37094	D				0.052	130.20	2#10	1500	1#10	1500	2#6	1450	1#6	870					4#6	780	6#6	1230			5.94	114
SGLB37095	D				0.052	130.20	2#12	1530	1#8	1470	2#6	1450	1#6	870					4#6	780	6#6	1230			6.47	124
SGLB37096	D				0.052	130.20	2#12	1530	1#12	1530	2#6	1450	1#6	870					4#6	780	6#6	1230			7.52	144
SGLB37101	B		1000	1500	0.056	139.50	2#8	1570	1#6	1550			2#6	970	4#4	220	6#6	680							3.01	54
SGLB37102	B				0.056	139.50	2#8	1570	1#6	1550			2#6	970	4#4	220	6#6	680							3.01	54
SGLB37103	B				0.056	139.50	2#8	1570	1#8	1570			2#6	970	4#4	220	6#6	680							3.28	59
SGLB37104	D				0.056	139.50	2#10	1600	1#10	1600	2#6	1550	1#6	970					4#6	780	6#6	1230			6.19	111
SGLB37105	D				0.056	139.50	2#12	1630	1#12	1630	2#6	1550	1#6	970					4#6	780	6#6	1230			8.12	146
SGLB37106	D				0.078	195.75	2#10	1600	1#10	1600	2#6	1550	1#6	970					4#6	860	6#6	1300			6.36	81

图 名 SGLB37081~SGLB37106材料表

图集号 陕02G05

页 次 29

SGLB37121~SGLB37186 材料表

过梁编号	过梁配筋大样	L _n (mm)	L (mm)	混凝土 体积(m ³)	过梁自重 (kg)	①		②		③		④		⑤		⑥		⑦		⑧		⑨		钢筋用量 (kg)	含钢量 (kg/m ³)
						规格	长度	规格	长度	规格	长度	规格	长度	规格	长度	规格	长度	规格	长度	规格	长度	规格	长度		
SGLB37121	B	1200	1700	0.063	158.10	2#8	1770	1#6	1750			2#6	1170	4#4	220	8#6	680							3.60	57
SGLB37122	B			0.063	158.10	2#8	1770	1#8	1770			2#6	1170	4#4	220	8#6	680							3.91	62
SGLB37123	B			0.063	158.10	2#10	1800	1#10	1800			2#6	1170	4#4	220	8#6	680							5.14	81
SGLB37124	D			0.089	221.85	2#10	1800	1#8	1770	2#6	1750	1#6	1170					4#6	860	8#6	1300			7.03	79
SGLB37125	D			0.089	221.85	2#12	1830	1#8	1770	2#6	1750	1#6	1170					4#6	860	8#6	1300			8.06	91
SGLB37126	D			0.089	221.85	2#12	1830	1#12	1830	2#6	1750	1#6	1170					4#6	860	8#6	1300			8.99	101
SGLB37151	B	1500	2000	0.074	186.00	2#8	2070	1#8	2070			2#6	1470	4#4	220	9#6	680							4.55	61
SGLB37152	B			0.074	186.00	2#10	2100	1#10	2100			2#6	1470	4#4	220	9#6	680							5.98	80
SGLB37153	D			0.104	261.00	2#10	2100	1#8	2070	2#6	2050	1#6	1470					4#6	860	9#6	1300			7.58	73
SGLB37154	D			0.104	261.00	2#12	2130	1#12	2130	2#6	2050	1#6	1470					4#6	860	9#6	1300			10.27	98
SGLB37155	D			0.104	261.00	2#12	2130	1#12	2130	2#6	2050	1#6	1470					4#6	860	9#6	1300			10.27	98
SGLB37156	D			0.134	336.00	2#12	2130	1#12	2130	2#6	2050	1#6	1470					4#6	980	9#6	1420			10.62	79
SGLB37181	D	1800	2300	0.120	300.15	2#8	2370	1#8	2370	2#6	2350	1#6	1770					4#6	860	11#6	1300			7.14	59
SGLB37182	D			0.120	300.15	2#10	2400	1#10	2400	2#6	2350	1#6	1770					4#6	860	11#6	1300			9.82	82
SGLB37183	D			0.120	300.15	2#12	2430	1#10	2400	2#6	2350	1#6	1770					4#6	860	11#6	1300			10.75	90
SGLB37184	D			0.120	300.15	2#12	2430	1#12	2430	2#6	2350	1#6	1770					4#6	860	11#6	1300			11.85	99
SGLB37185	D			0.155	386.40	2#12	2430	1#12	2430	2#6	2350	1#6	1770					4#6	980	11#6	1420			12.25	79
SGLB37186	D			0.155	386.40	2#14	2450	1#14	2450	2#6	2350	1#6	1770					4#6	980	13#6	1420			15.29	99

图 名 SGLB37121~SGLB37186材料表

图集号	陕02G05
页次	30

审核
校对
设计
制图

SGLB37211~SGLB37246 材料表

过梁编号	过梁配筋大样	L _n (mm)	L (mm)	混凝土 体积(m ³)	过梁自重 (kg)	①		②		③		④		⑤		⑥		⑦		⑧		⑨		钢筋用量 (kg)	含钢量 (kg/m ³)
						规格	长度	规格	长度	规格	长度	规格	长度	规格	长度	规格	长度	规格	长度	规格	长度	规格	长度		
SGLB37211	D	2100	2600	0.136	339.30	2#10	2700	1#10	2700	2#6	2650	1#6	2070					4#6	860	13#6	1300			9.97	73
SGLB37212	D			0.136	339.30	2#12	2730	1#10	2700	2#6	2650	1#6	2070					4#6	860	13#6	1300			12.67	93
SGLB37213	D			0.175	436.80	2#12	2730	1#12	2730	2#6	2650	1#6	2070					4#6	860	13#6	1300			13.40	77
SGLB37214	D			0.175	436.80	2#14	2750	1#12	2730	2#6	2650	1#6	2070					4#6	980	13#6	1420			15.68	90
SGLB37215	D			0.175	436.80	2#18	3010	1#14	2750	2#6	2650	1#6	2070					4#6	980	15#6	1420			22.59	129
SGLB37216	D			0.214	534.30	2#16	2980	1#12	2730	2#6	2650	1#6	2070					4#6	1100	15#6	1540			19.58	92
SGLB37241	D	2400	2900	0.151	378.45	2#12	3030	1#10	3000	2#6	2950	1#6	2370					4#6	860	15#6	1300			12.85	85
SGLB37242	D			0.195	487.20	2#12	3030	1#10	3000	2#6	2950	1#6	2370					4#6	980	15#6	1420			14.67	75
SGLB37243	D			0.195	487.20	2#12	3030	1#12	3030	2#6	2950	1#6	2370					4#6	980	15#6	1420			15.03	77
SGLB37244	D			0.195	487.20	2#16	3280	1#14	3050	2#6	2950	1#6	2370					4#6	980	15#6	1420			21.48	110
SGLB37245	D			0.238	595.95	2#18	3310	1#14	3050	2#6	2950	1#6	2370					4#6	1100	15#6	1540			24.86	104
SGLB37246	D			0.238	595.95	2#18	3310	1#16	3280	2#6	2950	1#6	2370					4#6	1100	18#6	1540			27.38	115

图 名	SGLB37211~SGLB37246材料表	图集号	陕02G05
		页 次	31

审核

校对

设计

审核

设计

审核

设计

审核

设计

审核

设计

审核

设计

KGLA12061~KGLA24066 材料表

过梁编号	过梁配筋大样	Ln (mm)	L (mm)	混凝土体积(m³)	过梁自重 (kg)	①		②		③		④		⑤		⑥		⑦		⑧		⑨		钢筋用量 (kg)	含钢量 (kg/m³)
						规格	长度	规格	长度	规格	长度	规格	长度	规格	长度	规格	长度	规格	长度	规格	长度	规格	长度		
KGLA12061	A	600	1100	0.012	29.70	2#6	1150							7#4	90									0.57	48
KGLA12071	A	700	1200	0.013	32.40	2#6	1250							7#4	90									0.62	48
KGLA12081	A	800	1300	0.014	35.10	2#6	1350							8#4	90									0.67	48
KGLA12091	A	900	1400	0.015	37.80	2#6	1450							8#4	90									0.72	47
KGLA12101	A	1000	1500	0.016	40.50	2#6	1550							9#4	90									0.77	47
KGLA12121	A	1200	1700	0.018	45.90	2#6	1750							10#4	90									0.87	47
KGLA12151	C	1500	2000	0.043	108.00	2#8	2070			2#6	2050							12#6	600					5.87	118
KGLA12181	C	1800	2300	0.050	124.20	2#10	2400			2#6	2350							14#6	600					3.95	80
KGLA24061	A	600	1100	0.024	59.40	2#6	1150							7#4	210									0.66	28
KGLA24062	A			0.024	59.40	2#6	1150							7#4	210									0.66	28
KGLA24063	A			0.024	59.40	2#6	1150							7#4	210									0.66	28
KGLA24064	A			0.024	59.40	2#8	1170							7#4	210									1.07	45
KGLA24065	A			0.024	59.40	2#10	1200							7#4	210									2.14	90
KGLA24066	C			0.048	118.80	2#8	1170			2#6	1150							7#6	840					2.74	58

图名 KGLA12061~KGLA24066材料表

图集号 陕02G05

页次 32

审核
校对
设计
制图

KGLA24071~KGLA24096 材料表

过梁编号	过梁配筋大样	L _n (mm)	L (mm)	混凝土 体积(m ³)	过梁自重 (kg)	① 规格	① 长度	② 规格	② 长度	③ 规格	③ 长度	④ 规格	④ 长度	⑤ 规格	⑤ 长度	⑥ 规格	⑥ 长度	⑦ 规格	⑦ 长度	⑧ 规格	⑧ 长度	⑨ 规格	⑨ 长度	钢筋用量 (kg)	含钢量 (kg/m ³)
KGLA24071	A	700	1200	0.026	64.80	2#6	1250							7#4	210									0.70	27
KGLA24072	A			0.026	64.80	2#6	1250							7#4	210									0.70	27
KGLA24073	A			0.026	64.80	2#8	1270							7#4	210									1.15	44
KGLA24074	A			0.026	64.80	2#10	1300							7#4	210									1.75	67
KGLA24075	C			0.052	129.60	2#8	1270			2#6	1250							7#6	840					2.86	55
KGLA24076	C			0.052	129.60	2#8	1270			2#6	1250							7#6	840					2.86	55
KGLA24081	A	800	1300	0.028	70.20	2#6	1350							8#4	210									0.77	27
KGLA24082	A			0.028	70.20	2#6	1350							8#4	210									0.77	27
KGLA24083	A			0.028	70.20	2#8	1370							8#4	210									1.25	44
KGLA24084	A			0.028	70.20	2#12	1430							8#4	210									2.71	96
KGLA24085	C			0.056	140.40	2#8	1370	1#8	1370	2#6	1350							8#6	840					3.72	66
KGLA24086	C			0.056	140.40	2#8	1370	1#8	1370	2#6	1350							8#6	840					3.72	66
KGLA24091	A	900	1400	0.030	75.60	2#6	1450							8#4	210									0.81	27
KGLA24092	A			0.030	75.60	2#8	1470							8#4	210									1.33	44
KGLA24093	A			0.030	75.60	2#10	1500							8#4	210									2.01	67
KGLA24094	C			0.060	151.20	2#8	1470			2#6	1450							8#6	840					4.91	81
KGLA24095	C			0.060	151.20	2#8	1470	1#8	1470	2#6	1450							8#6	840					3.88	64
KGLA24096	C			0.060	151.20	2#10	1500	1#8	1470	2#6	1450							8#6	840					4.57	76

图名	KGLA24071~KGLA24096材料表	图集号	陕02G05
		页次	33

KGLA24101~KGLA24156 材料表

过梁编号	过梁配筋大样	Ln (mm)	L (mm)	混凝土体积(m³)	过梁自重(kg)	①		②		③		④		⑤		⑥		⑦		⑧		⑨		钢筋用量(kg)	含钢量(kg/m³)
						规格	长度	规格	长度	规格	长度	规格	长度	规格	长度	规格	长度	规格	长度	规格	长度	规格	长度		
KGLA24101	A	1000	1500	0.032	81.00	2#6	1550							9#4	210									0.88	27
KGLA24102	A			0.032	81.00	2#8	1570							9#4	210									1.43	44
KGLA24103	A			0.032	81.00	2#10	1600							9#4	210									2.16	67
KGLA24104	C			0.065	162.00	2#10	1600			2#6	1550							9#6	840					4.34	67
KGLA24105	C			0.065	162.00	2#10	1600	1#8	1570	2#6	1550							9#6	840					4.96	77
KGLA24106	C			0.065	162.00	2#10	1600	1#10	1600	2#6	1550							9#6	840					5.33	82
KGLA24121	A	1200	1700	0.037	91.80	2#6	1750							10#4	210									0.99	27
KGLA24122	A			0.037	91.80	2#10	1800							10#4	210									2.43	66
KGLA24123	C			0.073	183.60	2#8	1770			2#6	1750							10#6	840					4.04	55
KGLA24124	C			0.073	183.60	2#10	1800	1#8	1770	2#6	1750							10#6	840					5.56	76
KGLA24125	C			0.073	183.60	2#10	1800	1#10	1800	2#6	1750							10#6	840					5.97	81
KGLA24126	C			0.073	183.60	2#12	1830	1#12	1830	2#6	1750							10#6	840					7.52	102
KGLA24151	C	1500	2000	0.086	216.00	2#8	2070			2#6	2050							12#6	840					4.78	55
KGLA24152	C			0.086	216.00	2#10	2100			2#6	2050							12#6	840					5.74	66
KGLA24153	C			0.086	216.00	2#10	2100	1#8	2070	2#6	2050							12#6	840					6.56	76
KGLA24154	C			0.086	216.00	2#12	2130	1#10	2100	2#6	2050							12#6	840					8.23	95
KGLA24155	C			0.086	216.00	2#14	2150			2#6	2050							12#6	840					8.35	97
KGLA24156	C			0.086	216.00	2#16	2380			2#6	2050							14#6	840					11.04	128

图名 KGLA24101~KGLA24156材料表

图集号 陕02G05

页次 34

KGLA24181~KGLA24246 材料表

过梁编	号	过梁配筋大样	L _n (mm)	L (mm)	混凝土 体积(m ³)	过梁自重 (kg)	①		②		③		④		⑤		⑥		⑦		⑧		⑨		钢筋用量 (kg)	含钢量 (kg/m ³)
							规格	长度	规格	长度	规格	长度	规格	长度	规格	长度	规格	长度	规格	长度	规格	长度	规格	长度		
KGLA24181	C		1800	2300	0.099	248.40	2Φ10	2400			2Φ6	2350							14Φ6	840					6.61	67
KGLA24182	C				0.099	248.40	2Φ10	2400	1Φ8	2370	2Φ6	2350							14Φ6	840					7.55	76
KGLA24183	C				0.099	248.40	2Φ10	2400	1Φ10	2400	2Φ6	2350							14Φ6	840					8.09	81
KGLA24184	C				0.099	248.40	2Φ12	2430	1Φ12	2430	2Φ6	2350							14Φ6	840					10.13	102
KGLA24185	C				0.149	372.60	2Φ14	2450			2Φ6	2350							14Φ6	1020					10.14	68
KGLA24186	C				0.149	372.60	2Φ16	2680			2Φ6	2350							14Φ6	1020					12.68	85
KGLA24211	C		2100	2600	0.112	280.80	2Φ10	2700			2Φ6	2650							16Φ6	840					7.49	67
KGLA24212	C				0.112	280.80	2Φ10	2700	1Φ10	2700	2Φ6	2650							16Φ6	840					9.15	82
KGLA24213	C				0.112	280.80	2Φ14	2750			2Φ6	2650							16Φ6	840					10.81	96
KGLA24214	C				0.168	421.20	2Φ14	2750			2Φ6	2650							16Φ6	1020					11.45	68
KGLA24215	C				0.168	421.20	2Φ14	2750	1Φ12	2730	2Φ6	2650							16Φ6	1020					13.87	82
KGLA24216	C				0.168	421.20	2Φ16	2980	1Φ14	2750	2Φ6	2650							18Φ6	1020					17.99	107
KGLA24241	C		2400	2900	0.125	313.20	2Φ12	3030			2Φ6	2950							18Φ6	840					10.05	80
KGLA24242	C				0.125	313.20	2Φ14	3050			2Φ6	2950							18Φ6	840					12.04	96
KGLA24243	C				0.188	469.80	2Φ12	3030	1Φ10	3000	2Φ6	2950							18Φ6	1020					10.94	58
KGLA24244	C				0.188	469.80	2Φ14	3050	1Φ12	3030	2Φ6	2950							18Φ6	1020					15.45	82
KGLA24245	C				0.188	469.80	2Φ16	3280	1Φ14	3050	2Φ6	2950							19Φ6	1020					19.66	105
KGLA24246	C				0.188	469.80	2Φ18	3310	1Φ16	3280	2Φ6	2950							20Φ6	1020					24.25	129

图名 KGLA24181~KGLA24246材料表

图集号	陕02G05
页次	35

KGLA37061~KGLA37086 材料表

过梁编号	过梁配筋大样	L _n (mm)	L (mm)	混凝土 体积(m ³)	过梁自重 (kg)	①		②		③		④		⑤		⑥		⑦		⑧		⑨		钢筋用量 (kg)	含钢量 (kg/m ³)
						规格	长度	规格	长度	规格	长度	规格	长度	规格	长度	规格	长度	规格	长度	规格	长度	规格	长度		
KGLA37061	A	600	1100	0.037	91.58	2#6	1150	1#6	1150					8#4	340									1.04	28
KGLA37062	A			0.037	91.58	2#6	1150	1#6	1150					8#4	340									1.04	28
KGLA37063	A			0.037	91.58	2#6	1150	1#6	1150					8#4	340									1.04	28
KGLA37064	A			0.037	91.58	2#8	1170	1#8	1170					8#4	340									1.65	45
KGLA37065	A			0.037	91.58	2#8	1170	1#8	1170					8#4	340									1.65	45
KGLA37066	C			0.073	183.15	2#8	1170	1#8	1170	3#6	1250							8#6	1100					4.11	56
KGLA37071	A	700	1200	0.040	99.90	2#6	1250	1#6	1250					9#4	340									1.14	28
KGLA37072	A			0.040	99.90	2#6	1250	1#6	1250					9#4	340									1.14	28
KGLA37073	A			0.040	99.90	2#6	1250	1#6	1250					9#4	340									1.14	28
KGLA37074	A			0.040	99.90	2#8	1270	1#8	1270					9#4	340									1.81	45
KGLA37075	C			0.080	199.80	2#8	1270	1#8	1270	3#6	1350							9#6	1100					4.54	57
KGLA37076	C			0.080	199.80	2#8	1270	1#8	1270	3#6	1350							9#6	1100					4.54	57
KGLA37081	A	800	1300	0.043	108.23	2#6	1350	1#6	1350					9#4	340									1.20	28
KGLA37082	A			0.043	108.23	2#6	1350	1#6	1350					9#4	340									1.20	28
KGLA37083	A			0.043	108.23	2#8	1370	1#8	1370					9#4	340									1.93	44
KGLA37084	A			0.043	108.23	2#10	1400	1#10	1400					9#4	340									2.89	67
KGLA37085	C			0.087	216.45	2#8	1370	1#8	1370	3#6	1350							9#6	1100					4.72	55
KGLA37086	C			0.087	216.45	2#8	1370	1#8	1370	3#6	1350							9#6	1100					4.72	55

图名 KGLA37061~KGLA37086材料表

图集号	陕02G05
页次	36

审核
校对
设计
制图

KGLA37091~KGLA37126 材料表

过梁编号	过梁配筋大样	Ln (mm)	L (mm)	混凝土体积(m ³)	过梁自重(kg)	①		②		③		④		⑤		⑥		⑦		⑧		⑨		钢筋用量(kg)	含钢量(kg/m ³)
						规格	长度	规格	长度	规格	长度	规格	长度	规格	长度	规格	长度	规格	长度	规格	长度	规格	长度		
KGLA37091	A	900	1400	0.047	116.55	2#6	1450	1#6	1450					10#4	340									1.30	28
KGLA37092	A			0.047	116.55	2#6	1450	1#6	1450					10#4	340									1.30	28
KGLA37093	A			0.047	116.55	2#8	1470	1#8	1470					10#4	340									2.08	45
KGLA37094	C			0.093	233.10	2#8	1470	1#8	1470	3#6	1450							10#6	1100					5.15	55
KGLA37095	C			0.093	233.10	2#8	1470	1#8	1470	3#6	1450							10#6	1100					5.15	55
KGLA37096	C			0.093	233.10	2#10	1500	1#10	1500	3#6	1450							10#6	1100					6.18	66
KGLA37101	A	1000	1500	0.050	124.88	2#6	1550	1#6	1550					10#4	340									1.37	27
KGLA37102	A			0.050	124.88	2#8	1570	1#8	1570					10#4	340									2.20	44
KGLA37103	C			0.100	249.75	2#8	1570	1#8	1570	3#6	1550							10#6	1100					5.34	53
KGLA37104	C			0.100	249.75	2#8	1570	1#8	1570	3#6	1550							10#6	1100					5.34	53
KGLA37105	C			0.100	249.75	2#10	1600	1#10	1600	3#6	1550							10#6	1100					6.43	64
KGLA37106	C			0.100	249.75	2#10	1600	1#10	1600	3#6	1550							10#6	1100					6.43	64
KGLA37121	A	1200	1700	0.057	141.53	2#6	1750	1#6	1750					12#4	340									1.57	28
KGLA37122	A			0.057	141.53	2#10	1800	1#10	1800					12#4	340									3.73	66
KGLA37123	C			0.113	283.05	2#8	1770	1#8	1770	3#6	1750							12#6	1100					6.20	55
KGLA37124	C			0.113	283.05	2#10	1800	1#10	1800	3#6	1750							12#6	1100					7.43	66
KGLA37125	C			0.113	283.05	2#12	1830	1#10	1800	3#6	1750							12#6	1100					8.46	75
KGLA37126	C			0.113	283.05	2#12	1830	1#12	1830	3#6	1750							12#6	1100					8.97	79

KGLA37151~KGLA37216 材料表

过梁编号	过梁配筋大样	Ln (mm)	L (mm)	混凝土 体积(m ³)	过梁自重 (kg)	①		②		③		④		⑤		⑥		⑦		⑧		⑨		钢筋用量 (kg)	含钢量 (kg/m ³)
						规格	长度	规格	长度	规格	长度	规格	长度	规格	长度	规格	长度	规格	长度	规格	长度	规格	长度		
KGLA37151	C	1500	2000	0.133	333.00	2#8	2070	1#8	2070	3#6	2050							13#6	1100					7.00	53
KGLA37152	C			0.133	333.00	2#8	2070	1#8	2070	3#6	2050							13#6	1100					7.97	60
KGLA37153	C			0.133	333.00	2#10	2100	1#10	2100	3#6	2050							13#6	1100					8.43	63
KGLA37154	C			0.133	333.00	2#12	2130	1#12	2130	3#6	2050							13#6	1100					10.22	77
KGLA37155	C			0.133	333.00	2#12	2130	1#12	2130	3#6	2050							13#6	1100					10.22	77
KGLA37156	C			0.133	333.00	2#14	2150	1#14	2150	3#6	2050							15#6	1100					12.12	91
KGLA37181	C	1800	2300	0.153	382.95	2#8	2370	1#8	2370	3#6	2350							15#6	1100					8.04	52
KGLA37182	C			0.153	382.95	2#10	2400	1#10	2400	3#6	2350							11#6	1100					10.40	68
KGLA37183	C			0.153	382.95	2#12	2430	1#10	2400	3#6	2350							11#6	1100					11.03	72
KGLA37184	C			0.153	382.95	2#12	2430	1#12	2430	3#6	2350							11#6	1100					11.70	76
KGLA37185	C			0.230	574.43	2#12	2430	1#12	2430	3#6	2350							11#6	1280					12.30	54
KGLA37186	C			0.230	574.43	2#12	2430	1#12	2430	3#6	2350							11#6	1280					12.30	54
KGLA37211	C	2100	2600	0.173	432.90	2#10	2700	1#10	2700	3#6	2650							17#6	1100					10.91	63
KGLA37212	C			0.173	432.90	2#12	2730	1#12	2730	3#6	2650							17#6	1100					14.17	82
KGLA37213	C			0.173	432.90	2#12	2730	1#12	2730	3#6	2650							17#6	1100					13.19	76
KGLA37214	C			0.260	649.35	2#12	2730	1#12	2730	3#6	2650							17#6	1280					13.87	53
KGLA37215	C			0.260	649.35	2#14	2750	1#12	2730	3#6	2650							17#6	1280					15.67	60
KGLA37216	C			0.260	649.35	2#16	2980	1#14	2750	3#6	2650							19#6	1280					19.90	77

图名 KGLA37151~KGLA37216材料表

图集号	陕02G05
页次	38

KGLA37241~KGLB37106 材料表

过梁编号	梁配筋大样	Ln (mm)	L (mm)	混凝土 体积(m³)	过梁自重 (kg)	①		②		③		④		⑤		⑥		⑦		⑧		⑨		钢筋用量 (kg)	含钢量 (kg/m³)	
						规格	长度	规格	长度	规格	长度	规格	长度	规格	长度	规格	长度	规格	长度	规格	长度	规格	长度			规格
KGLA37241	C	2400	2900	0.193	482.85	2Φ12	3030	1Φ10	3000	3Φ6	2950							19Φ6	1100					13.84	72	
KGLA37242	C			0.193	482.85	2Φ12	3030	1Φ12	3030	3Φ6	2950								19Φ6	1100					15.66	81
KGLA37243	C			0.290	724.28	2Φ12	3030	1Φ12	3030	3Φ6	2950								19Φ6	1100					15.44	53
KGLA37244	C			0.290	724.28	2Φ14	3050	1Φ12	3030	3Φ6	2950								19Φ6	1100					17.43	60
KGLA37245	C			0.290	724.28	2Φ16	3280	1Φ14	3050	3Φ6	2950								19Φ6	1280					21.69	75
KGLA37246	C			0.290	724.28	2Φ18	3310	1Φ16	3280	3Φ6	2950								22Φ6	1280					26.63	92
KGLB37066	D	600	1100	0.061	153.45	2Φ8	1170	1Φ8	1170	2Φ6	1250	2Φ6	570					4Φ6	860			4Φ6	1410	4.17	68	
KGLB37075	D	700	1200	0.067	167.40	2Φ8	1270	1Φ8	1270	2Φ6	1350	2Φ6	670					4Φ6	860			5Φ6	1410	4.69	70	
KGLB37076	D			0.067	167.40	2Φ8	1270	1Φ8	1270	2Φ6	1350	2Φ6	670						4Φ6	860			5Φ6	1410	4.69	70
KGLB37085	D	800	1300	0.073	181.35	2Φ8	1370	1Φ8	1370	2Φ6	1350	2Φ6	770					4Φ6	860			5Φ6	1410	4.90	67	
KGLB37086	D			0.073	181.35	2Φ8	1370	1Φ8	1370	2Φ6	1350	2Φ6	770						4Φ6	860			5Φ6	1410	4.90	67
KGLB37094	D	900	1400	0.078	195.30	2Φ8	1470	1Φ8	1470	2Φ6	1450	2Φ6	870					4Φ6	860			6Φ6	1410	5.42	69	
KGLB37095	D			0.078	195.30	2Φ8	1470	1Φ8	1470	2Φ6	1450	2Φ6	870						4Φ6	860			6Φ6	1410	5.42	69
KGLB37096	D			0.078	195.30	2Φ10	1500	1Φ10	1500	2Φ6	1450	2Φ6	870						4Φ6	860			6Φ6	1410	6.45	83
KGLB37103	D	1000	1500	0.084	202.95	2Φ8	1570	1Φ8	1570	2Φ6	1550	2Φ6	970					4Φ6	860			6Φ6	1410	5.62	67	
KGLB37104	D			0.084	202.95	2Φ8	1570	1Φ8	1570	2Φ6	1550	2Φ6	970						4Φ6	860			6Φ6	1410	5.62	67
KGLB37105	D			0.084	202.95	2Φ10	1600	1Φ10	1600	2Φ6	1550	2Φ6	970						4Φ6	860			6Φ6	1410	6.72	80
KGLB37106	D			0.084	202.95	2Φ10	1600	1Φ10	1600	2Φ6	1550	2Φ6	970						4Φ6	860			6Φ6	1410	6.72	80

审核

审核

校对

校对

设计

设计

制图

制图

制图

制图

制图

制图

制图

KGLB37123~KGLB37186 材料表

过梁编号	过梁配筋大样	L _n (mm)	L(mm)	混凝土体积(m ³)	过梁自重(kg)	①		②		③		④		⑤		⑥		⑦		⑧		⑨		钢筋用量(kg)	含钢量(kg/m ³)
						规格	长度	规格	长度	规格	长度	规格	长度	规格	长度	规格	长度	规格	长度	规格	长度	规格	长度		
KGLB37123	D	1200	1700	0.095	237.15	2φ8	1770	1φ8	1770	2φ6	1750	2φ6	1170					4φ6	860			8φ6	1410	6.66	70
KGLB37124	D			0.095	237.15	2φ10	1800	1φ10	1800	2φ6	1750	2φ6	1170					4φ6	860			8φ6	1410	7.90	83
KGLB37125	D			0.095	237.15	2φ12	1830	1φ10	1800	2φ6	1750	2φ6	1170					4φ6	860			8φ6	1410	8.93	94
KGLB37126	D			0.095	237.15	2φ12	1830	1φ12	1830	2φ6	1750	2φ6	1170					4φ6	860			8φ6	1410	9.44	100
KGLB37151	D	1500	2000	0.112	279.00	2φ8	2070	1φ8	2070	2φ6	2050	2φ6	1470					4φ6	860			9φ6	1410	7.60	68
KGLB37152	D			0.112	279.00	2φ8	2070	1φ8	2070	2φ6	2050	2φ6	1470					4φ6	860			9φ6	1410	7.60	68
KGLB37153	D			0.112	279.00	2φ10	2100	1φ10	2100	2φ6	2050	2φ6	1470					4φ6	860			9φ6	1410	9.03	81
KGLB37154	D			0.112	279.00	2φ12	2130	1φ12	2130	2φ6	2050	2φ6	1470					4φ6	860			9φ6	1410	10.82	97
KGLB37155	D			0.112	279.00	2φ12	2130	1φ12	2130	2φ6	2050	2φ6	1470					4φ6	860			9φ6	1410	10.82	97
KGLB37156	D			0.112	279.00	2φ14	2150	1φ14	2150	2φ6	2050	2φ6	1470					4φ6	860			11φ6	1410	13.57	122
KGLB37181	D	1800	2300	0.128	320.85	2φ8	2370	1φ8	2370	2φ6	2350	2φ6	1770					4φ6	860			11φ6	1410	8.85	69
KGLB37182	D			0.128	320.85	2φ10	2400	1φ10	2400	2φ6	2350	2φ6	1770					4φ6	860			11φ6	1410	10.48	82
KGLB37183	D			0.128	320.85	2φ12	2430	1φ10	2400	2φ6	2350	2φ6	1770					4φ6	860			11φ6	1410	11.83	92
KGLB37184	D			0.128	320.85	2φ12	2430	1φ12	2430	2φ6	2350	2φ6	1770					4φ6	860			11φ6	1410	12.51	97
KGLB37185	D			0.180	450.23	2φ12	2430	1φ12	2430	2φ6	2350	2φ6	1770					4φ6	1040			11φ6	1590	13.11	73
KGLB37186	D			0.180	450.23	2φ14	2450	1φ12	2430	2φ6	2350	2φ6	1770					4φ6	1040			11φ6	1590	14.72	82

图名 KGLB37123~KGLB37186材料表

图集号

陕02G05

页次

40

KGLB37211~KGLB37246 材料表

过梁编号	过梁配筋大样	L _n (mm)	L (mm)	混凝土 体积(m ³)	过梁自重 (kg)	①		②		③		④		⑤		⑥		⑦		⑧		⑨		钢筋用量 (kg)	含钢量 (kg/m ³)
						规格	长度	规格	长度	规格	长度	规格	长度	规格	长度	规格	长度	规格	长度	规格	长度	规格	长度		
KGLB37211	D	2100	2600	0.145	362.70	2Φ10	2700	1Φ10	2700	2Φ6	2650	2Φ6	2070					4Φ6	860			13Φ6	1410	11.92	82
KGLB37212	D			0.145	362.70	2Φ12	2730	1Φ12	2730	2Φ6	2650	2Φ6	2070					4Φ6	860			13Φ6	1410	14.20	98
KGLB37213	D			0.145	362.70	2Φ12	2730	1Φ12	2730	2Φ6	2650	2Φ6	2070					4Φ6	860			13Φ6	1410	14.20	98
KGLB37214	D			0.204	508.95	2Φ12	2730	1Φ12	2730	2Φ6	2650	2Φ6	2070					4Φ6	1040			13Φ6	1590	14.88	73
KGLB37215	D			0.204	508.95	2Φ16	2980	1Φ14	2750	2Φ6	2650	2Φ6	2070					4Φ6	1040			13Φ6	1590	20.34	100
KGLB37216	D			0.204	508.95	2Φ16	2980	1Φ16	2980	2Φ6	2650	2Φ6	2070					4Φ6	1040			15Φ6	1590	22.43	110
KGLB37241	D	2400	2900	0.162	404.55	2Φ12	3030	1Φ10	3000	2Φ6	2950	2Φ6	2370					4Φ6	860			15Φ6	1410	15.06	93
KGLB37242	D			0.162	404.55	2Φ12	3030	1Φ12	3030	2Φ6	2950	2Φ6	2370					4Φ6	860			15Φ6	1410	15.90	98
KGLB37243	D			0.227	567.68	2Φ12	3030	1Φ12	3030	2Φ6	2950	2Φ6	2370					4Φ6	1040			15Φ6	1590	16.66	73
KGLB37244	D			0.227	567.68	2Φ14	3050	1Φ12	3030	2Φ6	2950	2Φ6	2370					4Φ6	1040			15Φ6	1590	18.65	82
KGLB37245	D			0.227	567.68	2Φ16	3280	1Φ16	3280	2Φ6	2950	2Φ6	2370					4Φ6	1040			15Φ6	1590	24.47	108
KGLB37246	D			0.227	567.68	2Φ18	3310	1Φ16	3280	2Φ6	2950	2Φ6	2370					4Φ6	1040			18Φ6	1590	28.05	124

图名 KGLB37211~KGLB37246材料表

图集号 陕02G05
页次 41

QGLA19061~QGLA19086 材料表

过梁编号	过梁配筋大样	L _n (mm)	L (mm)	混凝土 体积(m ³)	过梁自重 (kg)	①		②		③		④		⑤		⑥		⑦		⑧		⑨		钢筋用量 (kg)	含钢量 (kg/m ³)
						规格	长度	规格	长度	规格	长度	规格	长度	规格	长度	规格	长度	规格	长度	规格	长度	规格	长度		
QGLA19061	C	600	1100	0.040	99.28	2 ϕ 8	1170			2 ϕ 6	1150							7 ϕ 6	760					2.62	66
QGLA19062	C			0.040	99.28	2 ϕ 8	1170			2 ϕ 6	1150							7 ϕ 6	760					2.62	66
QGLA19063	C			0.040	99.28	2 ϕ 8	1170			2 ϕ 6	1150							7 ϕ 6	760					2.62	66
QGLA19064	C			0.040	99.28	2 ϕ 8	1170			2 ϕ 6	1150							7 ϕ 6	760					2.62	66
QGLA19065	C			0.040	99.28	2 ϕ 8	1170			2 ϕ 6	1150							7 ϕ 6	760					2.62	66
QGLA19066	C			0.040	99.28	2 ϕ 8	1170			2 ϕ 6	1150							7 ϕ 6	760					2.62	66
QGLA19071	C	700	1200	0.043	108.30	2 ϕ 8	1270			2 ϕ 6	1250							7 ϕ 6	760					2.74	63
QGLA19072	C			0.043	108.30	2 ϕ 8	1270			2 ϕ 6	1250							7 ϕ 6	760					2.74	63
QGLA19073	C			0.043	108.30	2 ϕ 8	1270			2 ϕ 6	1250							7 ϕ 6	760					2.74	63
QGLA19074	C			0.043	108.30	2 ϕ 8	1270			2 ϕ 6	1250							7 ϕ 6	760					2.74	63
QGLA19075	C			0.043	108.30	2 ϕ 8	1270			2 ϕ 6	1250							7 ϕ 6	760					2.74	63
QGLA19076	C			0.043	108.30	2 ϕ 8	1270			2 ϕ 6	1250							7 ϕ 6	760					2.74	63
QGLA19081	C	800	1300	0.047	117.33	2 ϕ 8	1370			2 ϕ 6	1350							8 ϕ 6	760					3.03	65
QGLA19082	C			0.047	117.33	2 ϕ 8	1370			2 ϕ 6	1350							8 ϕ 6	760					3.03	65
QGLA19083	C			0.047	117.33	2 ϕ 8	1370			2 ϕ 6	1350							8 ϕ 6	760					3.03	65
QGLA19084	C			0.047	117.33	2 ϕ 8	1370			2 ϕ 6	1350							8 ϕ 6	760					3.03	65
QGLA19085	C			0.047	117.33	2 ϕ 8	1370			2 ϕ 6	1350							8 ϕ 6	760					3.03	65
QGLA19086	C			0.047	117.33	2 ϕ 10	1400			2 ϕ 6	1350							8 ϕ 6	760					3.68	78

图 名 QGLA19061~QGLA19086材料表

图集号

陕02G05

页 次

42

QGLA19091~QGLA19126 材料表

过梁编号	过梁配筋大样	Ln (mm)	L (mm)	混凝土 体积(m ³)	过梁自重 (kg)	①		②		③		④		⑤		⑥		⑦		⑧		⑨		钢筋用量 (kg)	含钢量 (kg/m ³)
						规格	长度	规格	长度	规格	长度	规格	长度	规格	长度	规格	长度	规格	长度	规格	长度	规格	长度		
QGLA19091	C	900	1400	0.051	126.35	2 ϕ 8	1470			2 ϕ 6	1450							8 ϕ 6	760					3.16	62
QGLA19092	C			0.051	126.35	2 ϕ 8	1470			2 ϕ 6	1450							8 ϕ 6	760					3.16	62
QGLA19093	C			0.051	126.35	2 ϕ 8	1470			2 ϕ 6	1450							8 ϕ 6	760					3.16	62
QGLA19094	C			0.051	126.35	2 ϕ 8	1470			2 ϕ 6	1450							8 ϕ 6	760					3.16	62
QGLA19095	C			0.051	126.35	2 ϕ 10	1500			2 ϕ 6	1450							8 ϕ 6	760					3.84	76
QGLA19096	C			0.051	126.35	2 ϕ 10	1500			2 ϕ 6	1450							8 ϕ 6	760					3.84	76
QGLA19101	C	1000	1500	0.054	135.38	2 ϕ 8	1570			2 ϕ 6	1550							9 ϕ 6	760					3.45	64
QGLA19102	C			0.054	135.38	2 ϕ 8	1570			2 ϕ 6	1550							9 ϕ 6	760					3.45	64
QGLA19103	C			0.054	135.38	2 ϕ 8	1570			2 ϕ 6	1550							9 ϕ 6	760					3.45	64
QGLA19104	C			0.054	135.38	2 ϕ 10	1600			2 ϕ 6	1550							9 ϕ 6	760					4.18	77
QGLA19105	C			0.054	135.38	2 ϕ 10	1600			2 ϕ 6	1550							9 ϕ 6	760					4.18	77
QGLA19106	C			0.054	135.38	2 ϕ 10	1600	1 ϕ 10	1600	2 ϕ 6	1550							9 ϕ 6	760					5.17	95
QGLA19121	C	1200	1700	0.061	153.43	2 ϕ 8	1770			2 ϕ 6	1750							10 ϕ 6	760					3.86	63
QGLA19122	C			0.061	153.43	2 ϕ 8	1770			2 ϕ 6	1750							10 ϕ 6	760					3.86	63
QGLA19123	C			0.061	153.43	2 ϕ 8	1770			2 ϕ 6	1750							10 ϕ 6	760					3.86	63
QGLA19124	C			0.061	153.43	2 ϕ 10	1800			2 ϕ 6	1750							10 ϕ 6	760					4.68	76
QGLA19125	C			0.061	153.43	2 ϕ 12	1830			2 ϕ 6	1750							10 ϕ 6	760					5.72	93
QGLA19126	C			0.061	153.43	2 ϕ 12	1830	1 ϕ 12	1830	2 ϕ 6	1750							12 ϕ 6	760					7.68	125

图 名 QGLA19091~QGLA19126材料表

图集号

陕02G05

页 次

43

审核

审核

校核

校核

设计

设计

制图

制图

制图

制图

制图

制图

406

QGLA19151~QGLA19244 材料表

过梁编号	梁号	过梁配筋大样	Ln (mm)	L (mm)	混凝土 体积(m³)	过梁自重 (kg)	①		②		③		④		⑤		⑥		⑦		⑧		⑨		钢筋用量 (kg)	含钢量 (kg/m³)
							规格	长度	规格	长度	规格	长度	规格	长度	规格	长度	规格	长度	规格	长度	规格	长度	规格	长度		
QGLA19151	C		1500	2000	0.072	180.50	2ø8	2070			2ø6	2050							12ø6	760					4.57	63
QGLA19152	C				0.072	180.50	2ø8	2070			2ø6	2050							12ø6	760					4.57	63
QGLA19153	C				0.072	180.50	2ø10	2100			2ø6	2050							12ø6	760					5.53	77
QGLA19154	C				0.072	180.50	2ø12	2130	1ø10	2100	2ø6	2050							12ø6	760					8.01	111
QGLA19155	C				0.072	180.50	2ø14	2150			2ø6	2050							13ø6	760					8.30	115
QGLA19181	C		1800	2300	0.083	207.58	2ø8	2370			2ø6	2350							14ø6	760					5.28	64
QGLA19182	C				0.083	207.58	2ø10	2400			2ø6	2350							14ø6	760					6.37	77
QGLA19183	C				0.083	207.58	2ø12	2430			2ø6	2350							14ø6	760					7.72	93
QGLA19184	C				0.083	207.58	2ø14	2450			2ø6	2350							14ø6	760					9.33	112
QGLA19185	C				0.127	316.83	2ø12	2430	1ø12	2430	2ø6	2350							14ø6	960					10.50	83
QGLA19211	C		2100	2600	0.094	234.65	2ø10	2700			2ø6	2650							16ø6	760					7.21	77
QGLA19212	C				0.094	234.65	2ø12	2730			2ø6	2650							16ø6	760					8.73	93
QGLA19213	C				0.094	234.65	2ø12	2730	1ø12	2730	2ø6	2650							16ø6	760					11.15	119
QGLA19214	C				0.143	358.15	2ø12	2730	1ø12	2730	2ø6	2650							16ø6	960					11.86	83
QGLA19241	C		2400	2900	0.105	261.73	2ø10	3000			2ø6	2950							18ø6	760					8.05	77
QGLA19242	C				0.105	261.73	2ø12	3030			2ø6	2950							18ø6	760					9.73	93
QGLA19243	C				0.160	399.48	2ø12	3030	1ø10	3000	2ø6	2950							18ø6	760					11.58	72
QGLA19244	C				0.160	399.48	2ø12	3030	1ø12	3030	2ø6	2950							18ø6	960					13.22	83

图名 QGLA19151~QGLA19244材料表

图集号

陕02G05

页次

44

审核
校对
设计
制图

TGLA10061~TGLA10102 材料表

过梁编号	过梁配筋大样	L _n (mm)	L (mm)	混凝土 体积(m ³)	过梁自重 (kg)	①		②		③		④		⑤		⑥		⑦		⑧		⑨		钢筋用量 (kg)	含钢量 (kg/m ³)
						规格	长度	规格	长度	规格	长度	规格	长度	规格	长度	规格	长度	规格	长度	规格	长度	规格	长度		
TGLA10061	A	600	1100	0.011	27.50	2 ϕ 6	1150							7 ϕ 4	70									0.56	51
TGLA10062	A			0.011	27.50	2 ϕ 6	1150							7 ϕ 4	70									0.56	51
TGLA10071	A	700	1200	0.012	30.00	2 ϕ 6	1250							7 ϕ 4	70									0.60	50
TGLA10072	A			0.012	30.00	2 ϕ 6	1250							7 ϕ 4	70									0.60	50
TGLA10081	A	800	1300	0.013	32.50	2 ϕ 6	1350							8 ϕ 4	70									0.66	50
TGLA10082	A			0.013	32.50	2 ϕ 6	1350							8 ϕ 4	70									0.66	50
TGLA10091	A	900	1400	0.014	35.00	2 ϕ 6	1450							8 ϕ 4	70									0.70	50
TGLA10092	A			0.014	35.00	2 ϕ 6	1450							8 ϕ 4	70									0.70	50
TGLA10101	A	1000	1500	0.015	37.50	2 ϕ 6	1550							9 ϕ 4	70									0.75	50
TGLA10102	A			0.015	37.50	2 ϕ 6	1550							9 ϕ 4	70									0.75	50

图 名	TGLA10061~TGLA10102 材料表	图集号	陕02G05
		页 次	45

审核

审核

审核

审核

审核

审核

审核

审核

TGLA10121~TGLA10242 材料表

过梁编号	过梁配筋大样	L _n (mm)	L (mm)	混凝土 体积(m ³)	过梁自重 (kg)	①		②		③		④		⑤		⑥		⑦		⑧		⑨		钢筋用量 (kg)	含钢量 (kg/m ³)
						规格	长度	规格	长度	规格	长度	规格	长度	规格	长度	规格	长度	规格	长度	规格	长度	规格	长度		
TGLA10121	A	1200	1700	0.017	42.50	2#6	1750							10#4	70									0.85	50
TGLA10122	A			0.017	42.50	2#8	1770							10#4	70									1.47	86
TGLA10151	C	1500	2000	0.030	75.00	2#6	2050			2#6	2050							12#6	540					3.26	109
TGLA10152	C			0.030	75.00	2#8	2070			2#6	2050							12#6	540					3.99	133
TGLA10181	C	1800	2300	0.035	86.25	2#6	2350			2#6	2350							14#6	540					3.77	109
TGLA10182	C			0.035	86.25	2#8	2370			2#6	2350							14#6	540					4.60	133
TGLA10211	C	2100	2600	0.039	97.50	2#8	2670			2#6	2650							16#6	540					5.21	133
TGLA10212	C			0.039	97.50	2#10	2700			2#6	2650							16#6	540					6.42	165
TGLA10241	C	2400	2900	0.044	108.75	2#8	2970			2#6	2950							18#6	540					5.82	134
TGLA10242	C			0.044	108.75	2#12	3030			2#6	2950							18#6	540					8.85	203

图名 TGLA10121~TGLA10242 材料表

图集号

陕02G05

页次

46

飞 核 校 对 曲 清 制 图

TGLA15061~TGLA15102 材料表

过梁编	号	过梁配筋大样	Ln (mm)	L (mm)	混凝土 体积(m ³)	过梁自重 (kg)	①		②		③		④		⑤		⑥		⑦		⑧		⑨		钢筋用量 (kg)	含钢量 (kg/m ³)
							规格	长度	规格	长度	规格	长度	规格	长度	规格	长度	规格	长度	规格	长度	规格	长度	规格	长度		
TGLA15061	A	A	600	1100	0.017	41.25	2φ6	1150							7φ4	120									0.59	36
TGLA15062	A				0.017	41.25	2φ6	1150							7φ4	120									0.59	36
TGLA15071	A	A	700	1200	0.018	45.00	2φ6	1250							7φ4	120									0.64	35
TGLA15072	A				0.018	45.00	2φ6	1250							7φ4	120									0.64	35
TGLA15081	A	A	800	1300	0.020	48.75	2φ6	1350							8φ4	120									0.69	36
TGLA15082	A				0.020	48.75	2φ6	1350							8φ4	120									0.69	36
TGLA15091	A	A	900	1400	0.021	52.50	2φ6	1450							8φ4	120									0.74	35
TGLA15092	A				0.021	52.50	2φ6	1450							8φ4	120									0.74	35
TGLA15101	A	A	1000	1500	0.023	56.25	2φ6	1550							9φ4	120									0.80	35
TGLA15102	A				0.023	56.25	2φ6	1550							9φ4	120									0.80	35

图 名	TGLA15061~TGLA15102 材料表	图集号	陕02G05
		页 次	47

审核
校对
设计
制图

TGLA20061~TGLA20102 材料表

过梁编号	过梁配筋大样	Ln (mm)	L (mm)	混凝土体积(m³)	过梁自重(kg)	①		②		③		④		⑤		⑥		⑦		⑧		⑨		钢筋用量(kg)	含钢量(kg/m³)
						规格	长度	规格	长度	规格	长度	规格	长度	规格	长度	规格	长度	规格	长度	规格	长度	规格	长度		
TGLA20061	A	600	1100	0.022	55.00	2#6	1150							7#4	170									0.63	29
TGLA20062	A			0.022	55.00	2#6	1150							7#4	170									0.63	29
TGLA20071	A	700	1200	0.024	60.00	2#6	1250							7#4	170									0.67	28
TGLA20072	A			0.024	60.00	2#6	1250							7#4	170									0.67	28
TGLA20081	A	800	1300	0.026	65.00	2#6	1350							8#4	170									0.73	28
TGLA20082	A			0.026	65.00	2#6	1350							8#4	170									0.73	28
TGLA20091	A	900	1400	0.028	70.00	2#6	1450							8#4	170									0.78	28
TGLA20092	A			0.028	70.00	2#6	1450							8#4	170									0.78	28
TGLA20101	A	1000	1500	0.030	75.00	2#6	1550							9#4	170									0.84	28
TGLA20102	A			0.030	75.00	2#8	1570							9#4	170									1.39	46

图名	TGLA20061~TGLA20102 材料表	图集号	陕02G05
		页次	49

审核

审核

校对

校对

设计

设计

制图

制图

TGLA20121~TGLA20242 材料表

过梁编号	过梁配筋大样	Ln (mm)	L (mm)	混凝土体积(m³)	过梁自重(kg)	①		②		③		④		⑤		⑥		⑦		⑧		⑨		钢筋用量(kg)	含钢量(kg/m³)
						规格	长度	规格	长度	规格	长度	规格	长度	规格	长度	规格	长度	规格	长度	规格	长度	规格	长度		
TGLA20121	A	1200	1700	0.034	85.00	2#6	1750							10#4	170									0.95	28
TGLA20122	A			0.034	85.00	2#8	1770							10#4	170									1.57	46
TGLA20151	C	1500	2000	0.060	150.00	2#8	2070			2#6	2050							12#6	740					4.52	75
TGLA20152	C			0.060	150.00	2#10	2100			2#6	2050							12#6	740					5.47	91
TGLA20181	C	1800	2300	0.069	172.50	2#8	2370			2#6	2350							14#6	740					5.22	76
TGLA20182	C			0.069	172.50	2#10	2400			2#6	2350							14#6	740					6.30	91
TGLA20211	C	2100	2600	0.078	195.00	2#10	2700			2#6	2650							16#6	740					7.14	91
TGLA20212	C			0.078	195.00	2#12	2730			2#6	2650							16#6	740					8.66	111
TGLA20241	C	2400	2900	0.087	217.50	2#10	3000			2#6	2950							18#6	740					7.97	92
TGLA20242	C			0.087	217.50	2#12	3030			2#6	2950							18#6	740					9.65	111

图名 TGLA20121~TGLA20242 材料表

图集号
页次

陕02G05
50

TGLA25061~TGLA25102 材料表

过梁编	号	过梁配筋大样	L _n (mm)	L (mm)	混凝土 体积(m ³)	过梁自重 (kg)	①		②		③		④		⑤		⑥		⑦		⑧		⑨		钢筋用量 (kg)	含钢量 (kg/m ³)
							规格	长度	规格	长度	规格	长度	规格	长度	规格	长度	规格	长度	规格	长度	规格	长度	规格	长度		
TGLA25061	A	A	600	1100	0.028	68.75	2#6	1150							7#4	220									0.66	24
TGLA25062	A				0.028	68.75	2#6	1150							7#4	220									0.66	24
TGLA25071	A	A	700	1200	0.030	75.00	2#6	1250							7#4	220									0.71	24
TGLA25072	A				0.030	75.00	2#6	1250							7#4	220									0.71	24
TGLA25081	A	A	800	1300	0.033	81.25	2#6	1350							8#4	220									0.77	24
TGLA25082	A				0.033	81.25	2#6	1350							8#4	220									0.77	24
TGLA25091	A	A	900	1400	0.035	87.50	2#6	1450							8#4	220									0.82	23
TGLA25092	A				0.035	87.50	2#8	1470							8#4	220									1.33	38
TGLA25101	A	A	1000	1500	0.038	93.75	2#6	1550							9#4	220									0.88	24
TGLA25102	A				0.038	93.75	2#8	1570							9#4	220									1.44	38

图 名	TGLA25061~TGLA25102 材料表	图集号	陕02G05
		页 次	51

审核

审核

审核

校对

设计

设计

设计

制图

制图

TGLA25121~TGLA25242 材料表

过梁编号	过梁配筋大样	Ln (mm)	L (mm)	混凝土体积(m³)	过梁自重(kg)	①		②		③		④		⑤		⑥		⑦		⑧		⑨		钢筋用量(kg)	含钢量(kg/m³)
						规格	长度	规格	长度	规格	长度	规格	长度	规格	长度	规格	长度	规格	长度	规格	长度	规格	长度		
TGLA25121	A	1200	1700	0.043	106.25	2ø8	1770							10ø4	220									1.62	38
TGLA25122	A			0.043	106.25	2ø10	1800							10ø4	220									2.44	57
TGLA25151	C	1500	2000	0.075	187.50	2ø8	2070			2ø6	2050							12ø6	840					4.78	64
TGLA25152	C			0.075	187.50	2ø10	2100			2ø6	2050							12ø6	840					5.74	77
TGLA25181	C	1800	2300	0.086	215.63	2ø8	2370			2ø6	2350							14ø6	840					5.53	64
TGLA25182	C			0.086	215.63	2ø10	2400	1ø10	2400	2ø6	2350							14ø6	840					8.09	94
TGLA25211	C	2100	2600	0.098	243.75	2ø10	2700			2ø6	2650							16ø6	840					7.49	77
TGLA25212	C			0.098	243.75	2ø10	2700	1ø10	2700	2ø6	2650							16ø6	840					9.15	94
TGLA25241	C	2400	2900	0.109	217.88	2ø10	3000	1ø10	3000	2ø6	2950							18ø6	840					10.22	94
TGLA25242	C			0.109	217.88	2ø12	3030	1ø12	3030	2ø6	2950							18ø6	840					12.74	117

图名	TGLA25121~TGLA25242 材料表	图集号	陕02G00
		页次	52

制图 曲线设计 曲线设计 审核 校对

TGLA30061~TGLA30102 材料表

过梁编号	过梁配筋大样	L _n (mm)	L (mm)	混凝土 体积(m ³)	过梁自重 (kg)	①		②		③		④		⑤		⑥		⑦		⑧		⑨		钢筋用量 (kg)	含钢量 (kg/m ³)
						规格	长度	规格	长度	规格	长度	规格	长度	规格	长度	规格	长度	规格	长度	规格	长度	规格	长度		
TGLA30061	A	600	1100	0.033	82.50	2#6	1150	1#6	1150					7#4	270									0.95	29
TGLA30062	A			0.033	82.50	2#6	1150	1#6	1150					7#4	270									0.95	29
TGLA30071	A	700	1200	0.036	90.00	2#6	1250	1#6	1250					7#4	270									1.02	28
TGLA30072	A			0.036	90.00	2#6	1250	1#6	1250					7#4	270									1.02	28
TGLA30081	A	800	1300	0.039	97.50	2#6	1350	1#6	1350					8#4	270									1.11	29
TGLA30082	A			0.039	97.50	2#6	1350	1#6	1350					8#4	270									1.11	29
TGLA30091	A	900	1400	0.042	105.00	2#6	1450	1#6	1450					8#4	270									1.18	28
TGLA30092	A			0.042	105.00	2#6	1450	1#6	1450					8#4	270									1.18	28
TGLA30101	A	1000	1500	0.045	112.50	2#6	1550	1#6	1550					9#4	270									1.27	28
TGLA30102	A			0.045	112.50	2#8	1570	1#8	1570					9#4	270									2.10	47

图 名	TGLA30061~TGLA30102 材料表	图集号	陕02G05
		页 次	53

审核

审核

设计

设计

设计

设计

设计

设计

设计

设计

设计

设计

设计

TGLA30121~TGLA30242 材料表

过梁编号	过梁配筋大样	Ln (mm)	L (mm)	混凝土体积(m³)	过梁自重(kg)	①		②		③		④		⑤		⑥		⑦		⑧		⑨		钢筋用量(kg)	含钢量(kg/m³)
						规格	长度	规格	长度	规格	长度	规格	长度	规格	长度	规格	长度	规格	长度	规格	长度	规格	长度		
TGLA30121	A	1200	1700	0.051	127.50	2ø6	1750	1ø6	1750					10ø4	270									1.43	28
TGLA30122	A			0.051	127.50	2ø8	1770	1ø8	1770					10ø4	270									2.36	46
TGLA30151	C	1500	2000	0.090	225.00	2ø8	2070	1ø8	2070	3ø6	2050							12ø6	940					6.32	70
TGLA30152	C			0.090	225.00	2ø8	2070	1ø8	2070	3ø6	2050							12ø6	940					6.32	70
TGLA30181	C	1800	2300	0.104	258.75	2ø8	2370	1ø8	2370	3ø6	2350							14ø6	940					7.30	71
TGLA30182	C			0.104	258.75	2ø10	2400	1ø10	2400	3ø6	2350							14ø6	940					8.93	86
TGLA30211	C	2100	2600	0.117	292.50	2ø8	2670	1ø8	2670	3ø6	2650							16ø6	940					8.27	71
TGLA30212	C			0.117	292.50	2ø12	2730	1ø10	2700	3ø6	2650							16ø6	940					11.62	99
TGLA30241	C	2400	2900	0.131	326.25	2ø10	3000	1ø10	3000	3ø6	2950							18ø6	940					11.27	86
TGLA30242	C			0.131	326.25	2ø12	3030	1ø12	3030	3ø6	2950							18ø6	940					13.80	106

图名	TGLA30121~TGLA30242 材料表	图集号	陕02G05
		页次	54