



06系列江苏省工程建设标准设计图集

楼 梯

苏 J05-2006

江苏省工程建设标准站 编

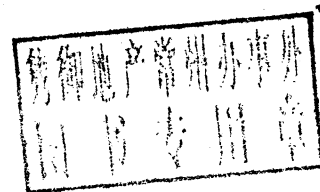
中国建筑工业出版社

06系列江苏省工程建设标准设计图集

楼 梯

苏 J05-2006

江苏省工程建设标准站 编



中国建筑工业出版社

责任编辑：曲汝铎

06系列江苏省工程建设标准设计图集

楼 梯

苏 J05-2006

江苏省工程建设标准站 编

*

中国建筑工业出版社出版、发行（北京西郊百万庄）

南京邮电大学印刷厂印刷

*

开本：787×1092毫米 1/16 印张：56 字数：1350千字

2006年5月第一版 2006年5月第一次印刷

全套定价：405.00元（1—15册）

印数：1—5000册 本册定价：18.00元

统一书号：15112·14292

版权所有 翻印必究

如有印装质量问题，可寄本厂退换

（邮政编码 210003）

本社网址：<http://www.cabp.com.cn>

网上书店：<http://www.china-building.com.cn>

江苏省建设厅文件

苏建科(2006)56号

关于印发《楼梯》等三项地方标准设计图集的通知

各省辖市建设局(委):

根据《江苏省2005年度工程建设标准设计图集编制、修订计划》(苏建科[2005]254号)及有关文件的要求,由南京鼎昊建设工程设计有限公司等单位编制的《楼梯》等三项图集(详见附件),经审查,批准为江苏省工程建设标准设计图集,自2006年4月1日起执行。原苏J9505、J9506图集同时废止。

该三项图集由江苏省工程建设标准站组织印发。

附件:江苏省标准设计图集名称及编号

江苏省建设厅

二〇〇六年二月十七日

抄送:厅有关处室,省建设工程质量监督总站,省工程建设标准站,省建设工程设计施工图审核中心。

附件:

江苏省标准设计图集名称及编号

序号	编 号	图别	图集名称	主编单位	废止的原图集
1	苏J05-2006	标准图	楼梯	南京鼎昊建设工程设计有限公司	苏J9505
2	苏J06-2006	标准图	卫生间、洗池	南京鼎昊建设工程设计有限公司	苏J9506
3	苏J/T16-2006 (五)	推荐图	建筑外保温构造图集(五) HR保温装饰板外保温系统	江苏东方建筑设计院有限公司 江苏丰彩新型建材有限公司	

楼 梯

批准部门: 江苏省建设厅

主编单位: 南京鼎昊建设工程有限公司

组织单位: 江苏省工程建设标准站

批准文号: 苏建科(2006)56号

图 集 号: 苏J05-2006

修订替代: 苏J9505

实行日期: 2006年4月1日

主编单位负责人: 刘昭群

主编单位技术负责人: 潘松海

技术审定人: 徐 俊

技术校核人: 胡 文

设计负责人: 刘昭群 刘建

目 录

目 录	1
编制说明	2
木扶手金属栏杆	4
金属扶手金属栏杆	10
钢筋混凝土栏板	12
金属扶手玻璃栏板	15
木扶手玻璃栏板	16
小开间楼梯栏杆	17
幼儿楼梯扶手栏杆	18
金属室外楼梯栏杆	20
现浇混凝土室外楼梯栏杆	22
木扶手、塑料扶手断面详图	24
楼梯踏步防滑条	25

楼梯踏步地毯棍	26
楼梯地毯铺装法	27
楼梯靠墙扶手	28
梯段中间扶手	30
楼梯护窗栏杆	31
扶手末端与墙、柱连接	32
楼梯栏杆与踏步的连接	33
预埋件	34
楼梯栏杆法兰	35
钢梯	37
屋面上人梯	39
消防梯	41

目 录

图集号	苏J05-2006
页 次	1

编制说明

一、本图集内容包括室内外楼梯,屋顶上人梯和消防梯等,适用于一般居住建筑、公共建筑,条件相当的工业建筑也可选用。

二、本图集是在原《江苏省建筑配件通用图集》苏J9505的基础上,参照中国建筑标准设计研究院《楼梯建筑构造》

99SJ403编制。

三、本图集不涉及楼梯平面设计、表面饰物和加工工艺以及色彩选用等方面,上述各项均按具体工程要求由单体设计决定。

四、关于扶手高度

1. 室内楼梯扶手高度 H ,自踏步前缘线量起不宜小于0.90m。

靠梯井一侧水平扶手长度超过0.50m时,其高度不应小于1.05m。

2. 室外楼梯扶手高度不应小于1.10m。

3. 有特殊功能的建筑楼梯扶手高度按相关设计规范要求准确选用。

五、关于楼梯宽度

1. 楼梯净宽指墙面至扶手中心之间的水平距离。

2. 梯段净宽除应附合防火规范的规定外,一般按每股人流为 $0.55\text{m}+(0\sim 0.15)\text{m}$ 的人流股数确定,并不应少于两股人流。 $(0\sim 0.15)\text{m}$ 为人流行进中的人体摆幅,人流众多的场所应取上限值。

3. 住宅楼梯净宽不应小于1.10m。六层及六层以下住宅,一边设有栏杆的梯段净宽不应小于1.00m。

4. 楼梯平台净宽不应小于梯段净宽,且不得小于1.20m,当有搬运大型物件需要时应适量加宽。

六、每个梯段的踏步不应超过18级,亦不应少于3级。

七、楼梯平台上部及下部过道处的净高不应小于2m,梯段净高不宜小于2.20m。

八、楼梯至少应于一侧设置扶手,楼梯净宽达三股人流时应于两侧设扶手,达四股人流时宜加设中间扶手。

九、有儿童经常使用的楼梯,梯井净宽大于0.20m时,必须采取安全措施;栏杆应采用不易攀登的构造,垂直栏杆件间的净距不应大于0.11m。

十、多层公共建筑井道净宽不应小于0.15m。

十一、关于楼梯踏步的最小宽度和最大高度(单位:m)

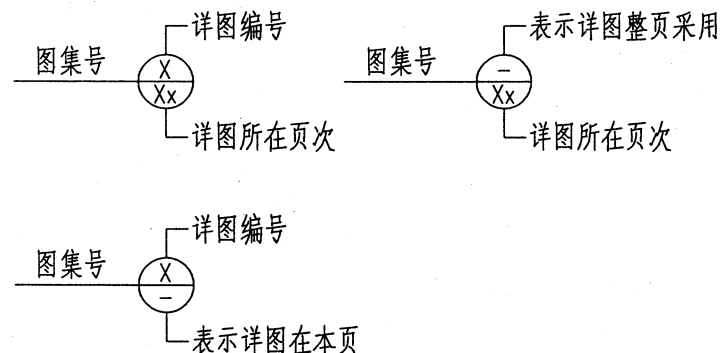
楼 梯 类 别	最小宽度	最大高度
住宅共用楼梯	0.26	0.175
幼儿园、小学校等楼梯	0.26	0.15
电影院、剧场、体育馆、商场、 医院、旅馆和大中学校等楼梯	0.28	0.16
其他建筑楼梯	0.26	0.17
专用疏散楼梯	0.25	0.18
服务楼梯、住宅户内楼梯	0.22	0.20

注:1. 无中柱螺旋楼梯和弧形楼梯离内侧扶手0.25m处的踏步宽度不应小于0.22m。

2. 本资料引自《民用建筑设计通则》GB50352-2005。

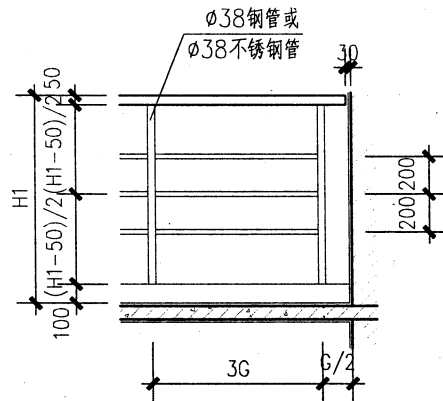
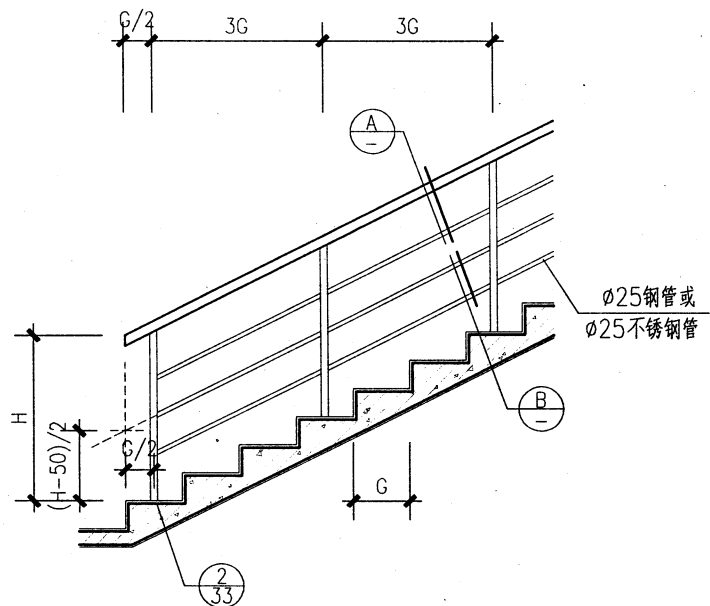
十二、有关楼梯踏步、扶手、栏杆、栏板等部位,但凡木构件,金属构件、天然板材、人造板材,以及油漆、防腐、防锈诸多工艺做法,均应符合现行各施工操作规程和验收规范的有关规定。

十三、本图集详图索引表示法

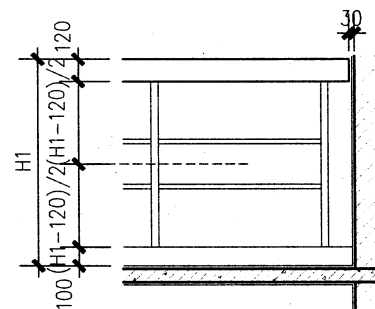
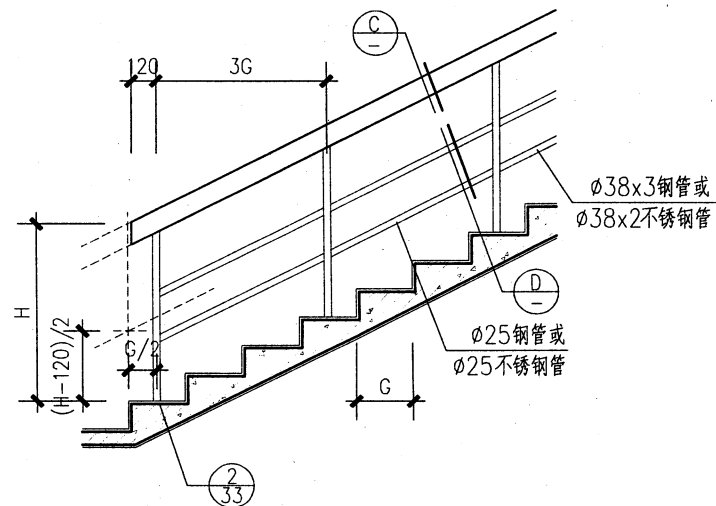


编制说明

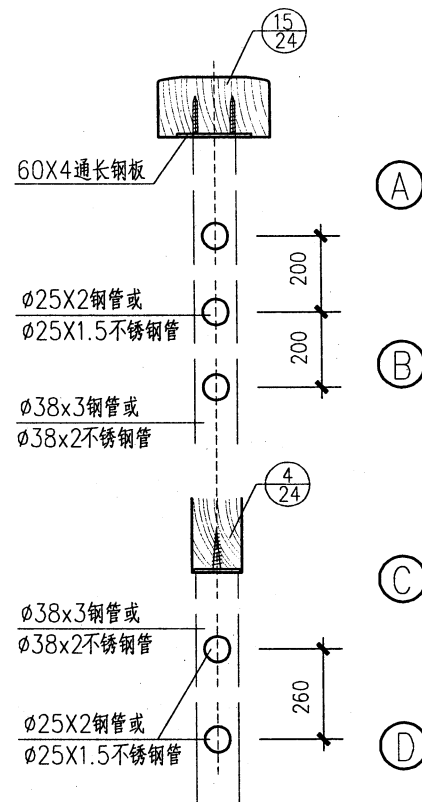
图集号	苏J05-2006
页次	3



① 钢管 ② 不锈钢管



③ 钢管 ④ 不锈钢管

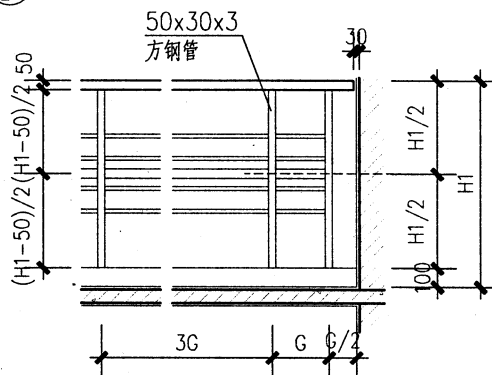
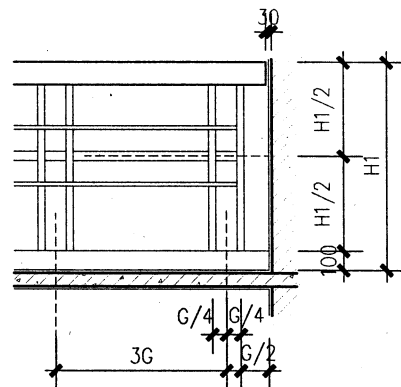
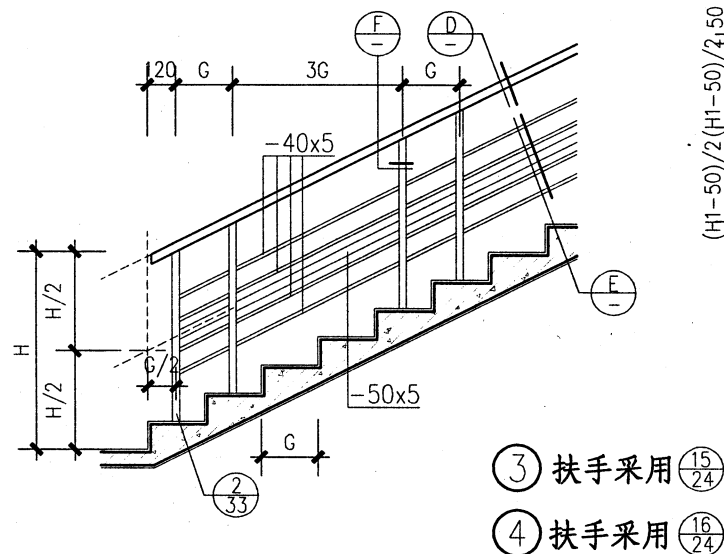
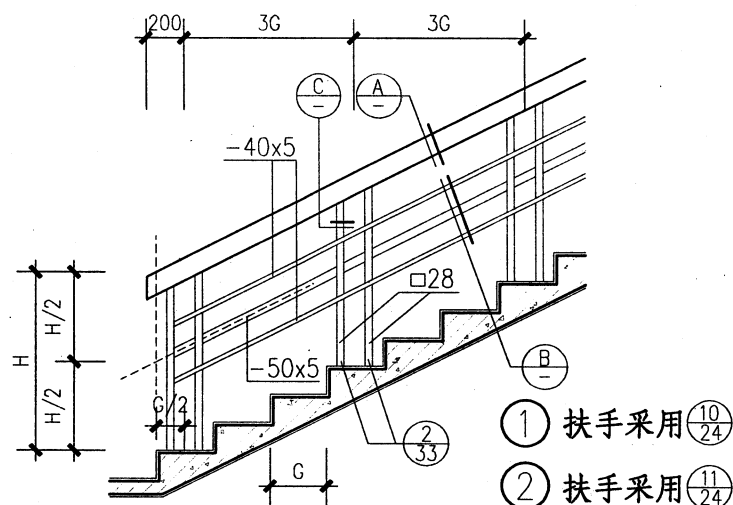


注: 1. 扶手, 栏杆表面装修做法及颜色见工程设计图。
2. 扶手栏杆离楼面 0.10 m高度内不宜留空。

木扶手金属栏杆

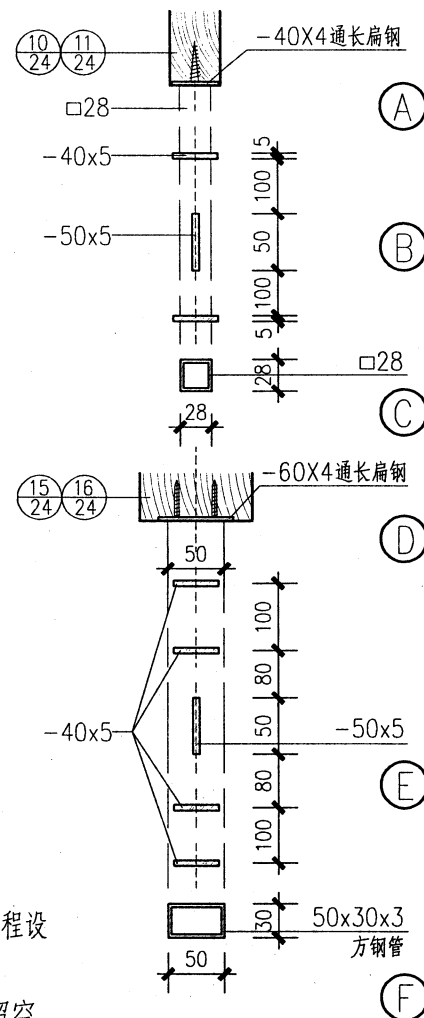
图集号 苏J05-2006

页次 4



注: 1. 扶手, 栏杆表面装修做法及颜色见工程设计图。

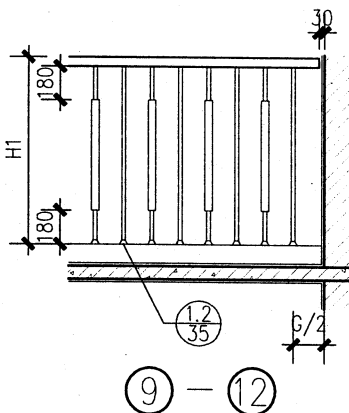
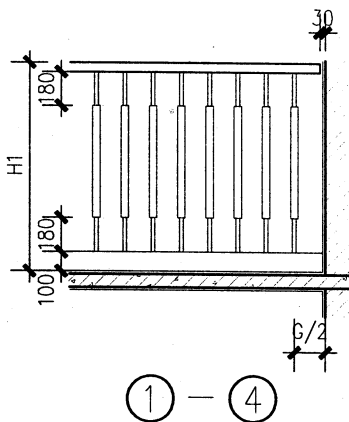
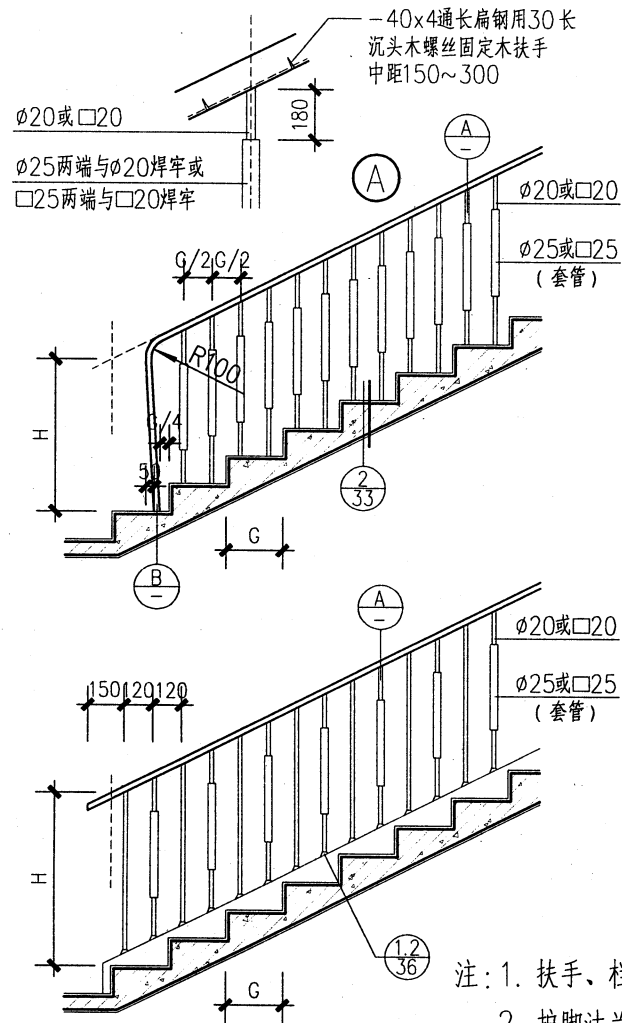
2. 扶手栏杆离楼面0.10m高度内不宜留空。



木扶手金属栏杆

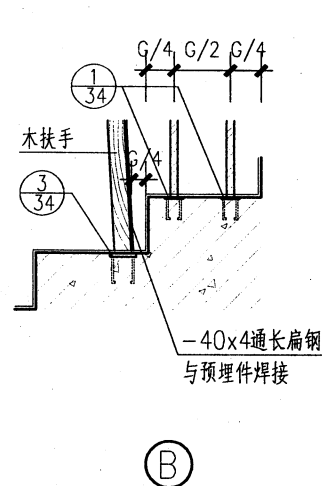
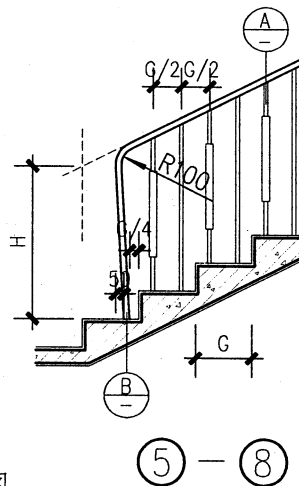
图集号 苏J05-2006

页次 5



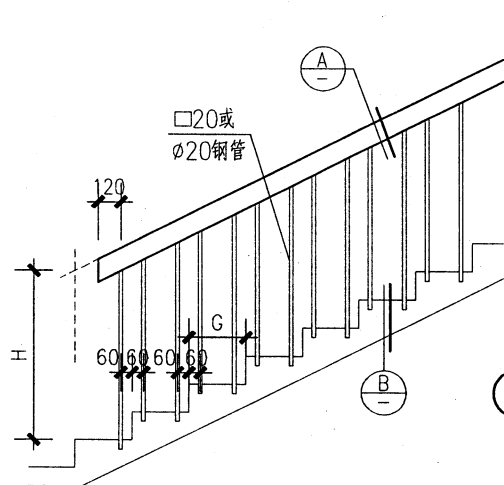
选用表

编号	栏杆类型	扶手断面形式	编号	栏杆类型	扶手断面形式
①	圆钢	⑬ ₂₄	②	圆钢	⑬ ₂₄
③	圆钢	⑬ ₂₄	④	圆钢	⑬ ₂₄
⑤	圆钢	⑬ ₂₄	⑥	圆钢	⑬ ₂₄
⑦	圆钢	⑬ ₂₄	⑧	圆钢	⑬ ₂₄
⑨	圆钢	⑬ ₂₄	⑩	圆钢	⑬ ₂₄
⑪	方钢	⑬ ₂₄	⑫	方钢	⑬ ₂₄

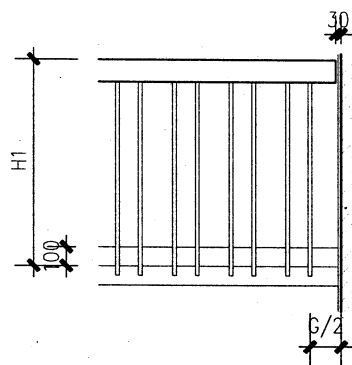


- 注: 1. 扶手、栏杆表面装修做法颜色见工程设计图。
 2. 护脚法兰按栏杆类型选定, 圆钢时用②₃₅, 方钢时用①₃₅。
 3. 扶手栏杆离楼面0.10m高度内不宜留空。

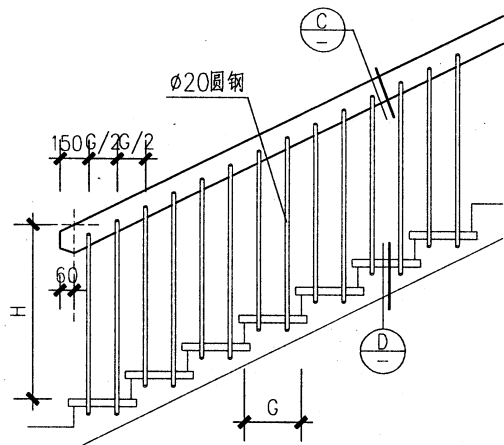
木扶手金属栏杆



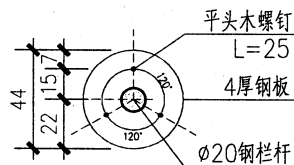
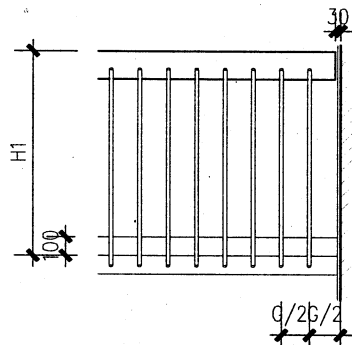
① 钢管栏杆



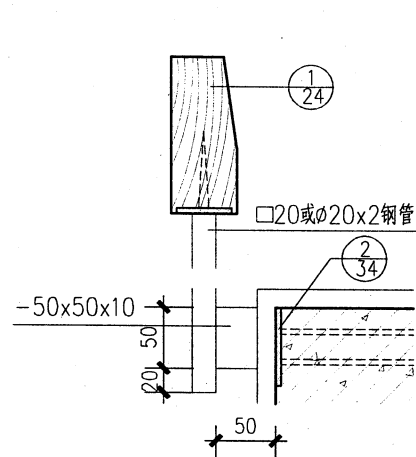
② 方钢栏杆



③ 圆钢栏杆

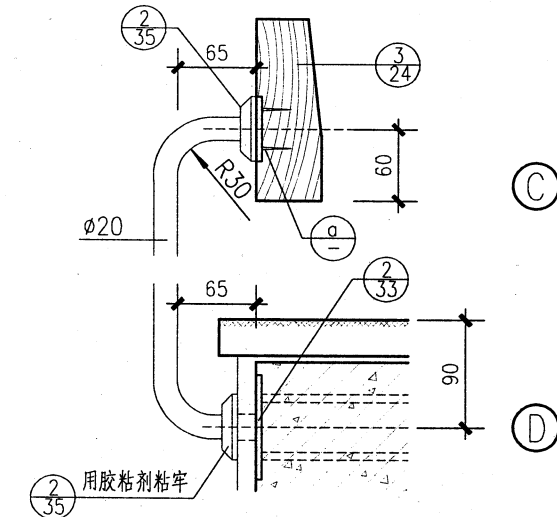


④



①

②



③

④

注：1. 扶手，栏杆表面装修做法及颜色见工程设计图。

2. 扶手栏杆离楼面0.10m高度内不宜留空。

木扶手金属栏杆

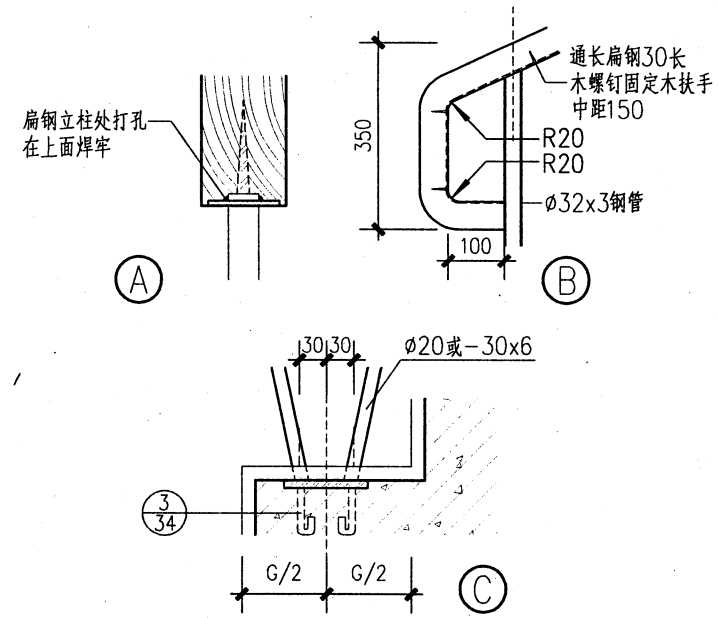
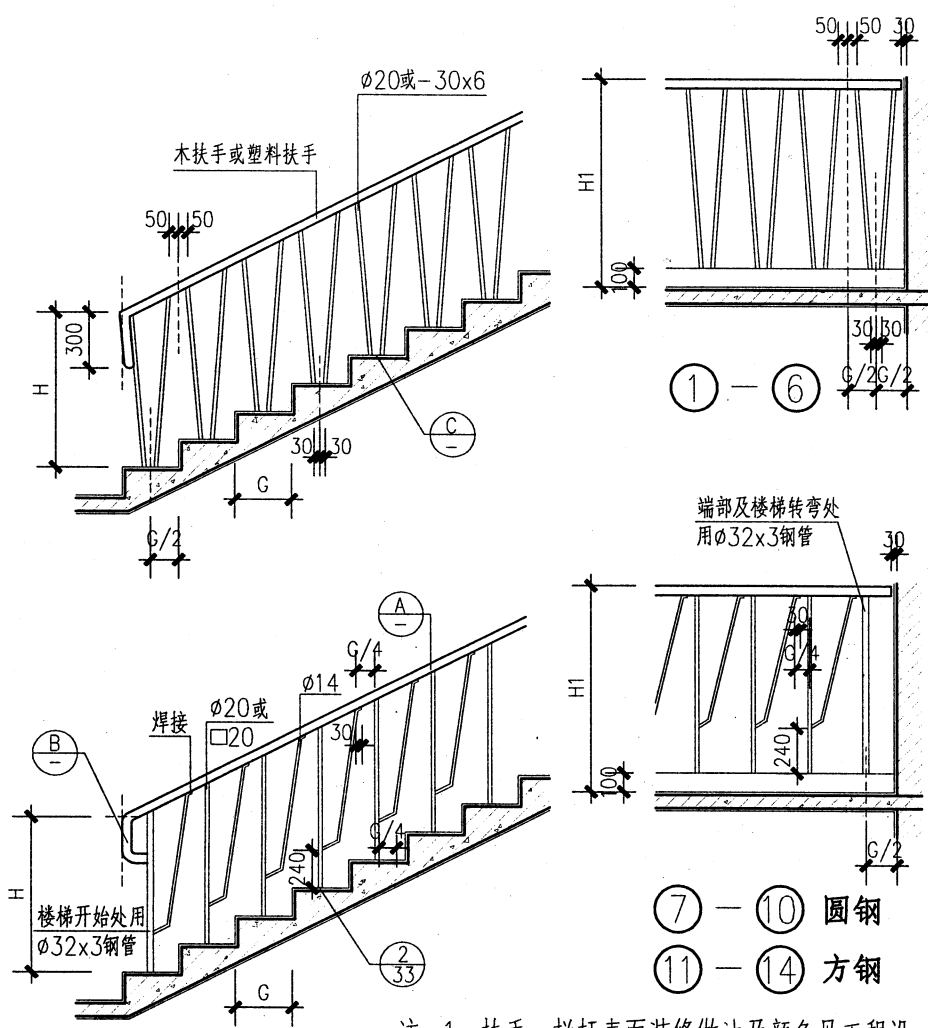
图集号 苏J05-200

页次

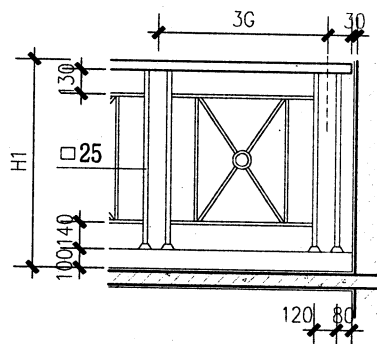
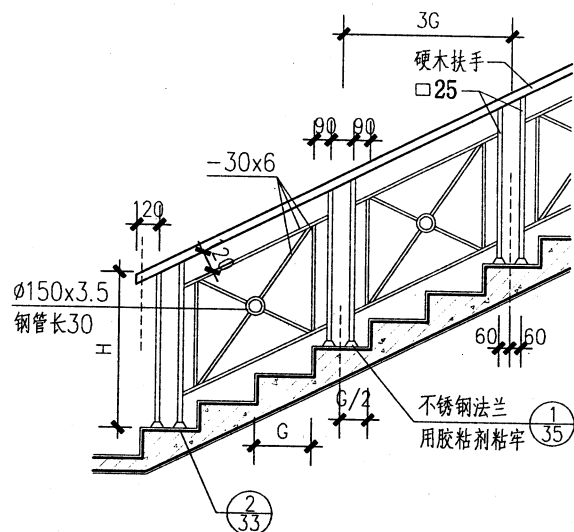
7

选用表

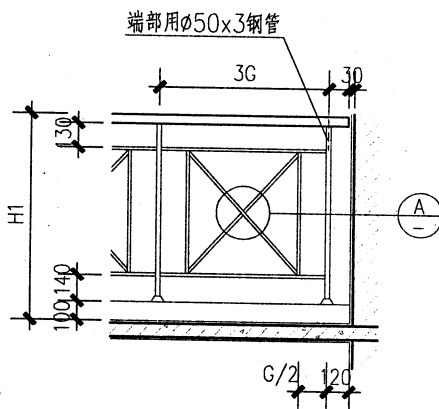
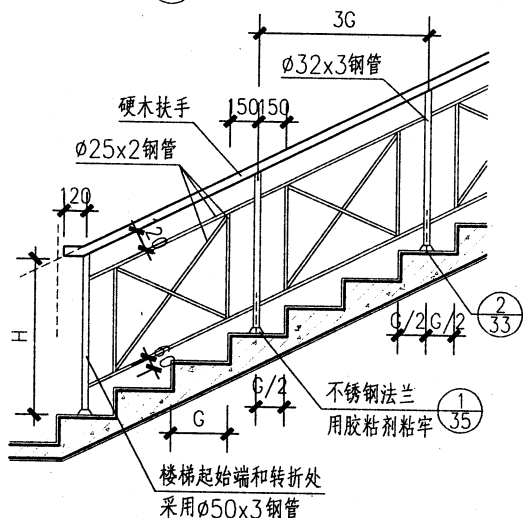
编号	栏杆类型	扶手断面形式	编号	栏杆类型	扶手断面形式
①	圆钢	$\textcircled{\frac{13}{24}}$	②	扁钢	$\textcircled{\frac{13}{24}}$
③	圆钢	$\textcircled{\frac{4}{24}}$	④	扁钢	$\textcircled{\frac{4}{24}}$
⑤	圆钢	$\textcircled{\frac{17}{24}}$	⑥	扁钢	$\textcircled{\frac{17}{24}}$
⑦	$\phi 20$	$\textcircled{\frac{13}{24}}$	⑧	$\phi 20$	$\textcircled{\frac{16}{24}}$
⑨	$\phi 20$	$\textcircled{\frac{4}{24}}$	⑩	$\phi 20$	$\textcircled{\frac{2}{24}}$
⑪	$\square 20$	$\textcircled{\frac{13}{24}}$	⑫	$\square 20$	$\textcircled{\frac{16}{24}}$
⑬	$\square 20$	$\textcircled{\frac{4}{24}}$	⑭	$\square 20$	$\textcircled{\frac{2}{24}}$



注: 1. 扶手, 栏杆表面装修做法及颜色见工程设计图。
2. 扶手栏杆离楼面0.10m高度内不宜留空。



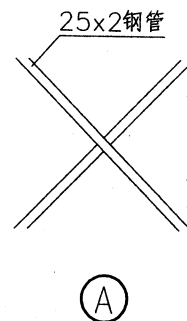
① — ④



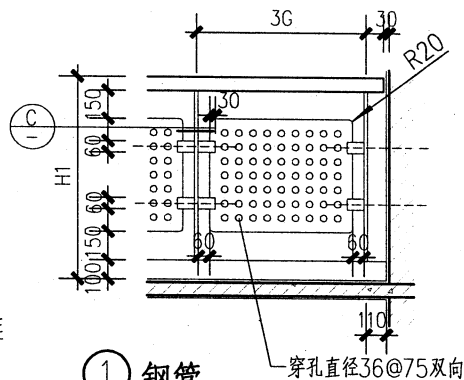
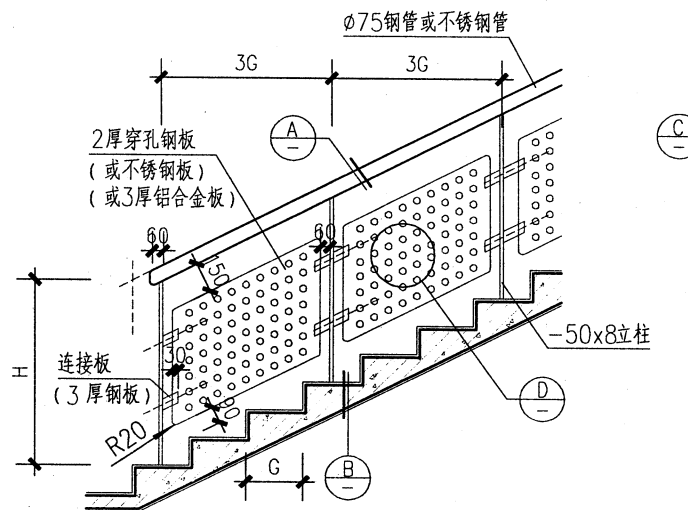
⑤ — ⑧

选 用 表

编号	栏杆材质 表面颜色	扶手断面形式	编号	栏杆材质 表面颜色	扶手断面形式
①	钢, 黑色	①7 ②4	②	钢, 其他色	①7 ②4
③	钢, 黑色	①8 ②4	④	钢, 其他色	①8 ②4
⑤	钢, 黑色	①7 ②4	⑥	钢, 其他色	①7 ②4
⑦	钢, 黑色	①8 ②4	⑧	钢, 其他色	①8 ②4

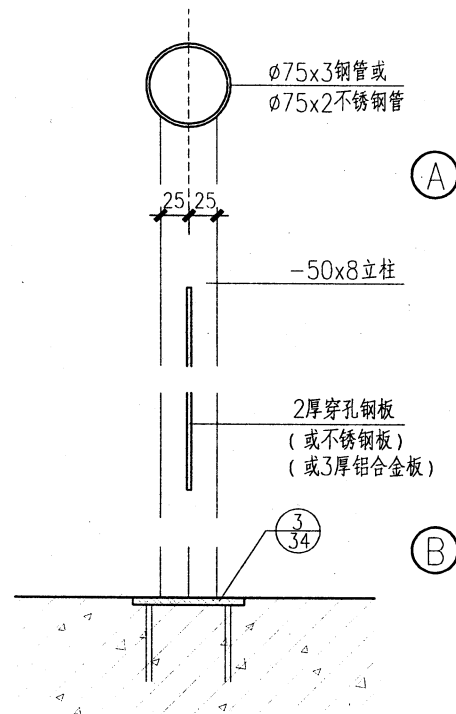


- 注: 1. 钢栏杆表面装修做法及颜色详见工程设计图。
2. 木扶手表面刷醇酸清漆四道磨胎出亮, 若改用其他做法时, 详见工程设计图。
3. 扶手栏杆离楼面0.10m高度内不宜留空。



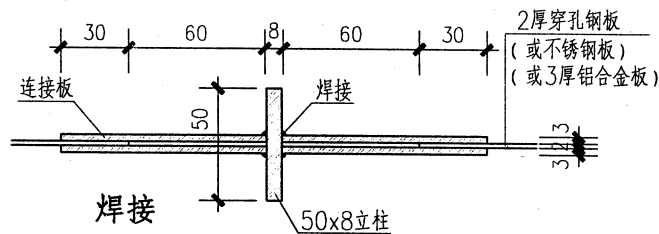
① 钢管

② 不锈钢管

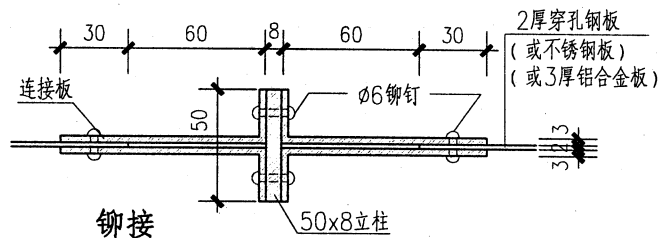


①

②

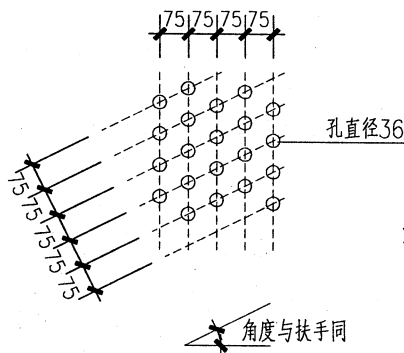


焊接



铆接

③

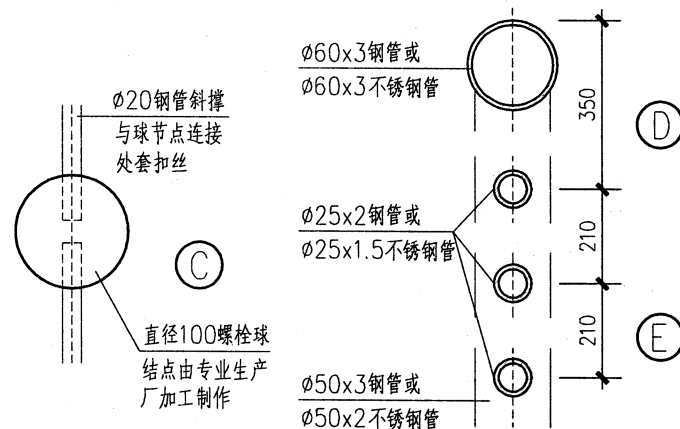
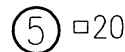
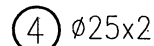
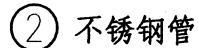


④ 楼梯栏板局部放大图

注: 1. 钢扶手及栏板表面装修做法及颜色详见工程设计图。

2. 钢连接件与栏板及立柱焊接后, 其焊缝处须锉平磨光不得留疤痕, 毛刺。

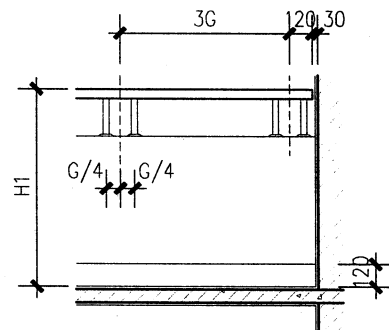
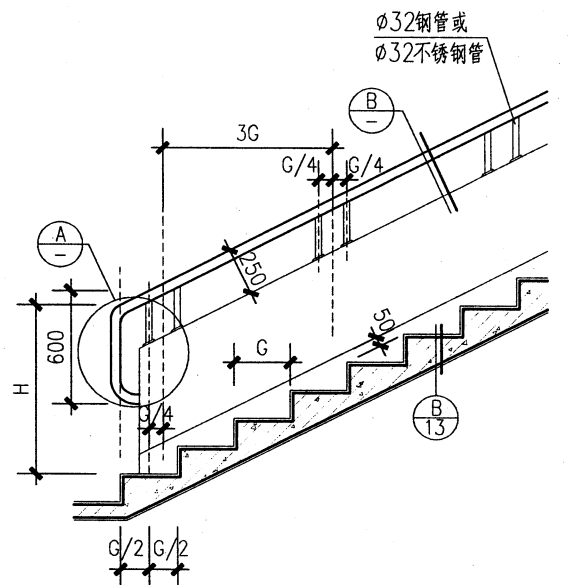
3. 扶手栏杆离楼面0.10m高度内不宜留空。



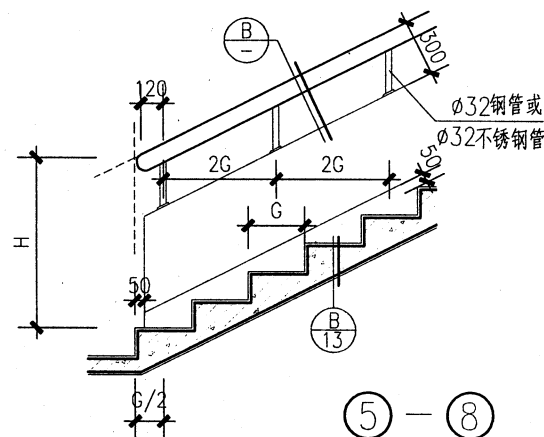
2. 钢扶手、钢栏杆表面装修做法及颜色见工程设计图。

选用表

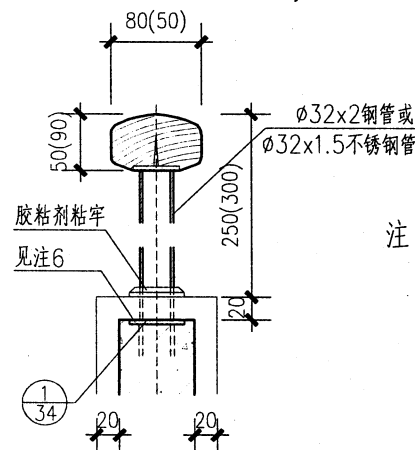
编号	栏杆类型	扶手断面形式	编号	栏杆类型	扶手断面形式
①	φ32钢管		⑤	φ32钢管	
②	φ32不锈钢管		⑥	φ32不锈钢管	
③	φ32钢管		⑦	φ32钢管	
④	φ32不锈钢管		⑧	φ32不锈钢管	



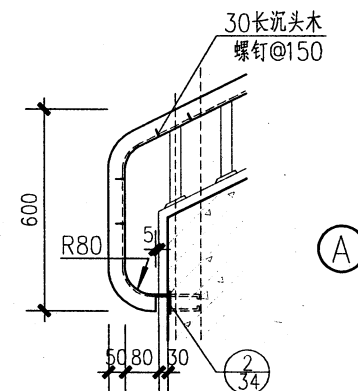
① — ④



⑤ — ⑧



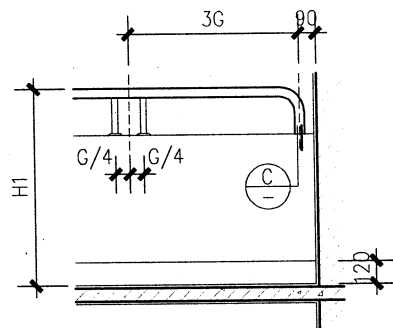
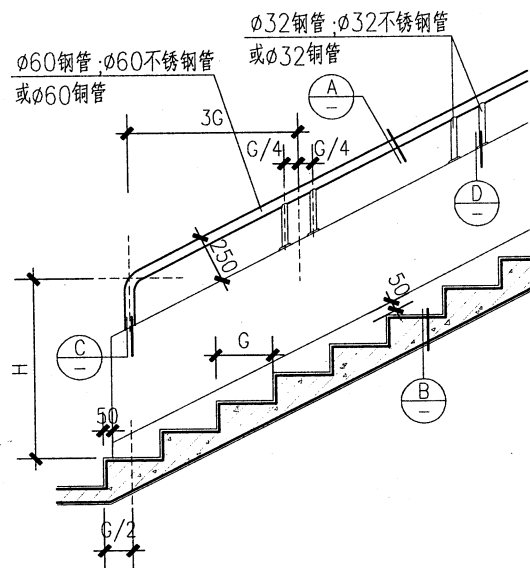
① 括号尺寸用于详图
⑤ — ⑧



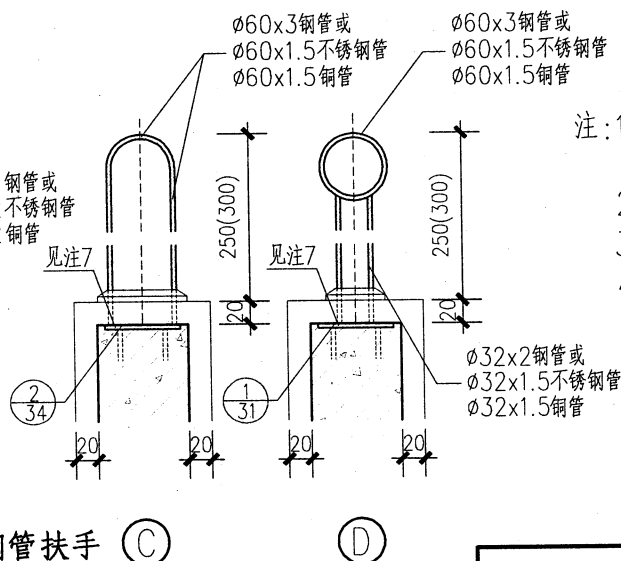
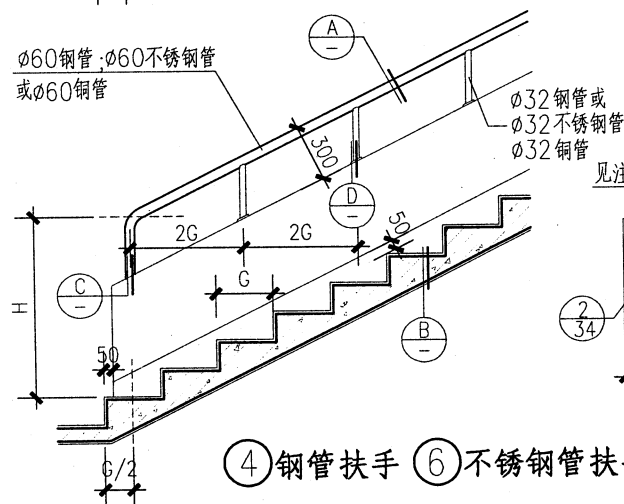
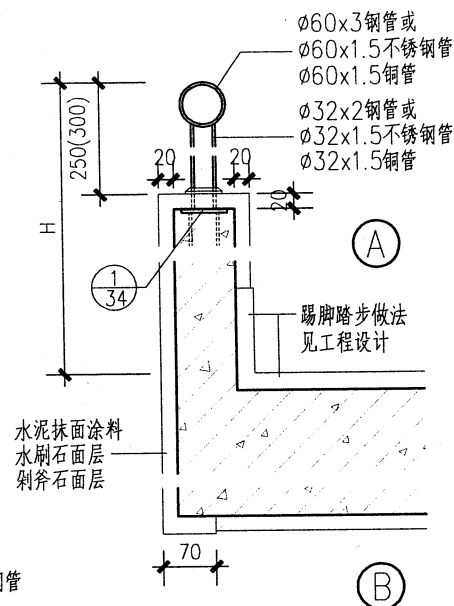
- 注: 1. 栏板饰面材料的品种、配比、颜色、分格方式见工程设计图。
2. 栏板厚度见工程设计图。
3. ⑤~⑧详图靠墙端部节点同本图⑥。
4. 木扶手钢栏杆表面装修做法及颜色见工程设计图。
5. 法兰应选用不锈钢法兰或采用铜法兰。
6. 采用铜管时, 其底部与混凝土栏板的连接详见③。

钢筋混凝土栏板

图集号 苏J05-2006
页次 12

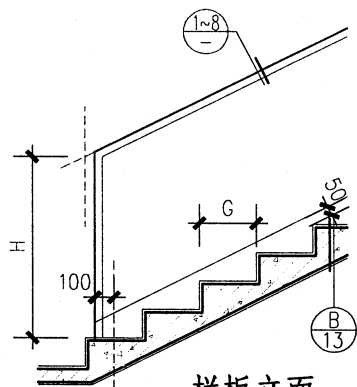


- ① 钢管扶手 ③ 不锈钢管扶手
 ② 铜管扶手

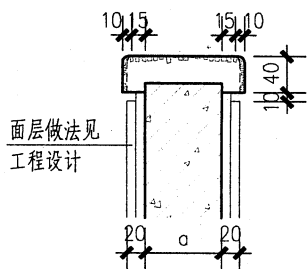
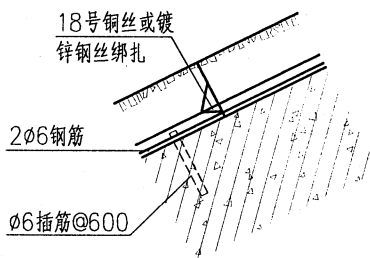


- ④ 钢管扶手 ⑥ 不锈钢管扶手 ③
 ⑤ 铜管扶手

- 注: 1. 栏板饰面材料的品种、配比、颜色、分格方式见工程设计图。
 2. 栏板厚度见工程设计图。
 3. ④~⑥详图靠墙端部节点同本图③。
 4. 钢扶手表面装修做法及颜色见工程设计图。
 5. 法兰材质应与扶手相同, 当法兰为钢法兰时其表面应镀防锈金属层, 法兰用胶粘剂粘牢, 法兰材质及表面处理做法见工程设计图。
 6. 括号内尺寸仅用于详图④~⑥。
 7. 钢管立柱底与混凝土栏板的连接详见③。

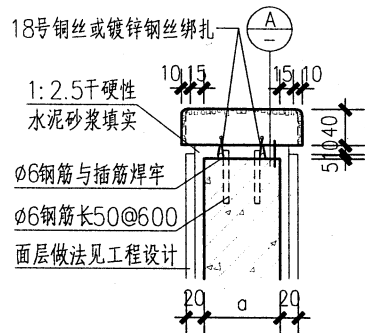


栏板立面

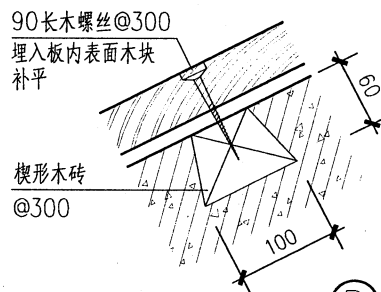


④ 水泥砂浆抹面扶手

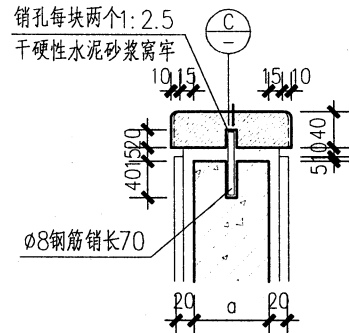
⑤ 现制水磨石扶手



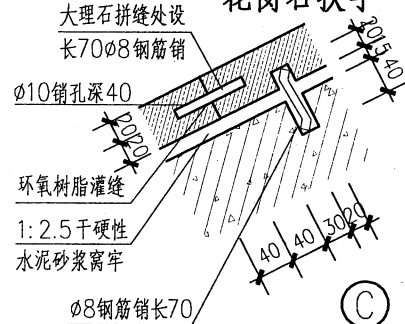
① 预制水磨石扶手



② 木板扶手



③ 大理石或磨光花岗石扶手



注: 1. ①~⑦虚线表示扶手面宽也可与栏板做平见工程设计图。

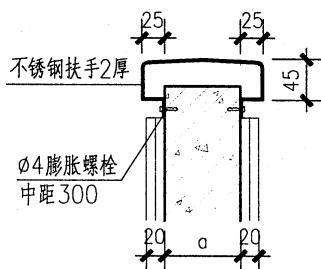
2. 木扶手油漆做法, 颜色见工程设计图。

①、③预制扶手预制块品种、规格颜色见工程设计图。

3. 栏板厚度 ϕ 见工程设计图。

⑥ 水泥砂浆抹面扶手

⑦ 现制水磨石扶手

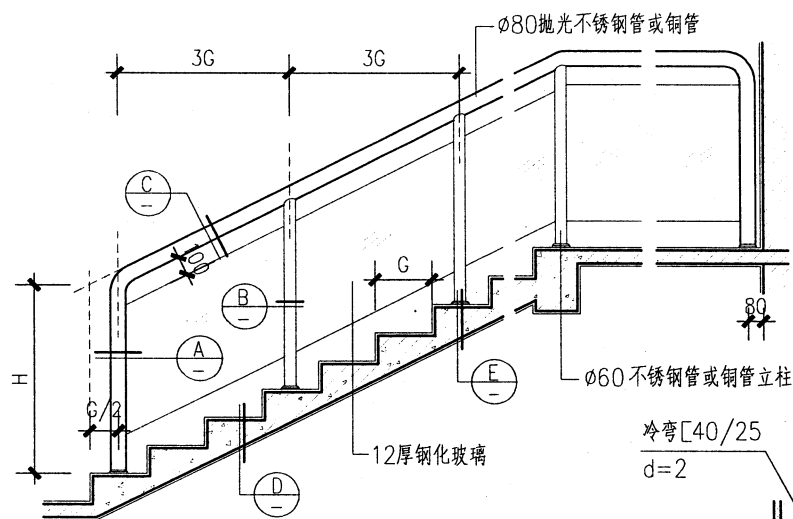


⑧ 不锈钢扶手

钢筋混凝土栏板

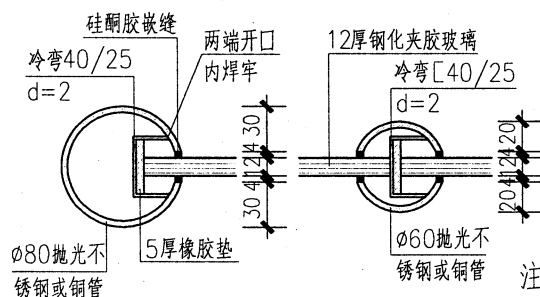
图集号 苏J05-2006

页次 14



① 不锈钢扶手栏杆

② 铜扶手栏杆



A

B

注: 1. 本图集按钢化玻璃栏杆设计, 若选用其他玻璃品种, 见工程设计图。

2. 立柱柱脚法兰见工程设计图。

3. 不锈钢管底与楼梯的连接参见④, 铜管底与楼梯的连接参见⑤或⑥。

成品铜或不锈钢法兰

冷弯[40/25
d=2

φ60 不锈钢管或铜管立柱
(见注3)

焊接

E

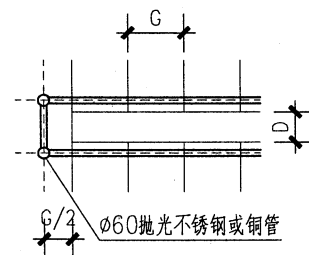
φ80x2 抛光不锈
钢管或铜管
焊接

玻璃两端双面磨边

12厚钢化夹胶玻璃

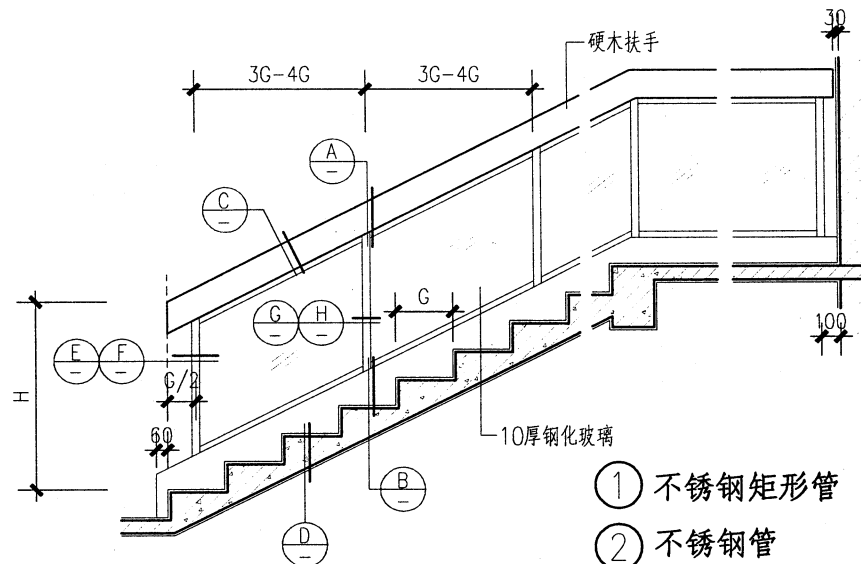
φ60x2 抛光不锈
钢管或铜管
不锈钢管或铜法兰
(成品)

休息平台处栏杆立柱平面

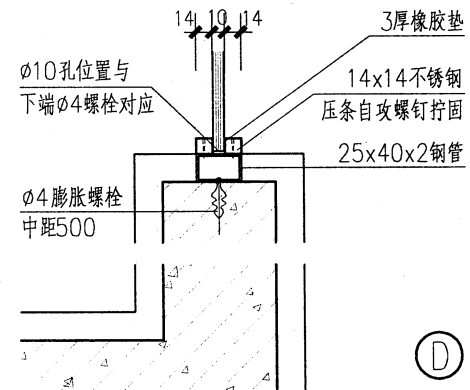
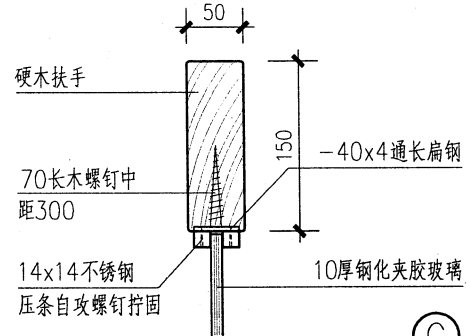
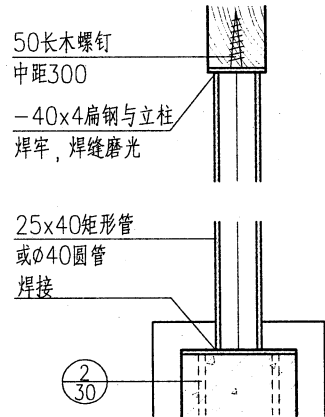
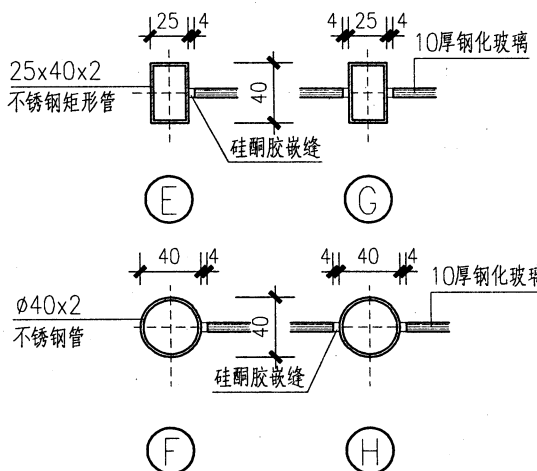


金属扶手玻璃栏板

图集号	苏J05-2006
页次	15



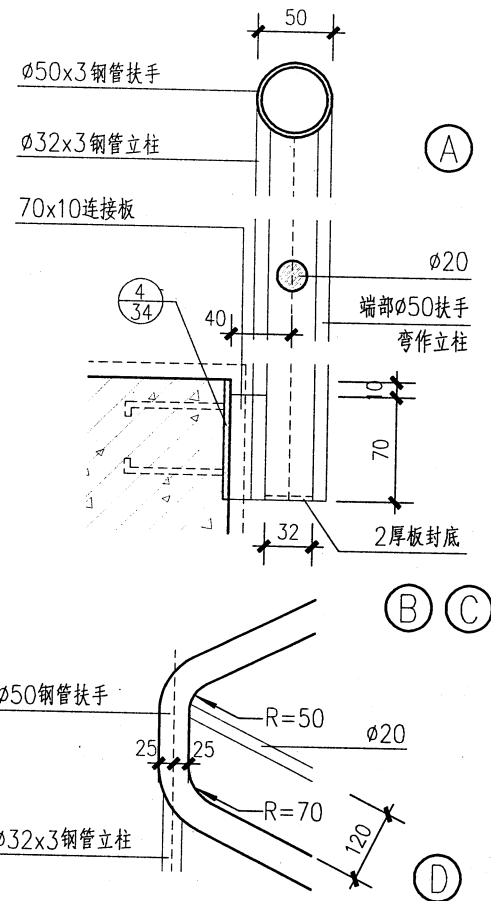
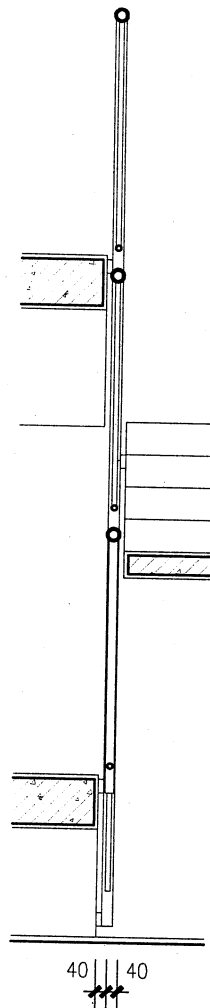
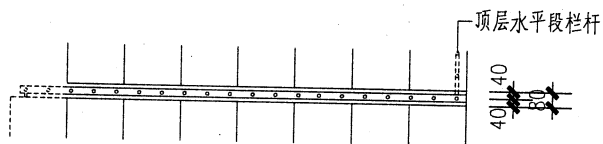
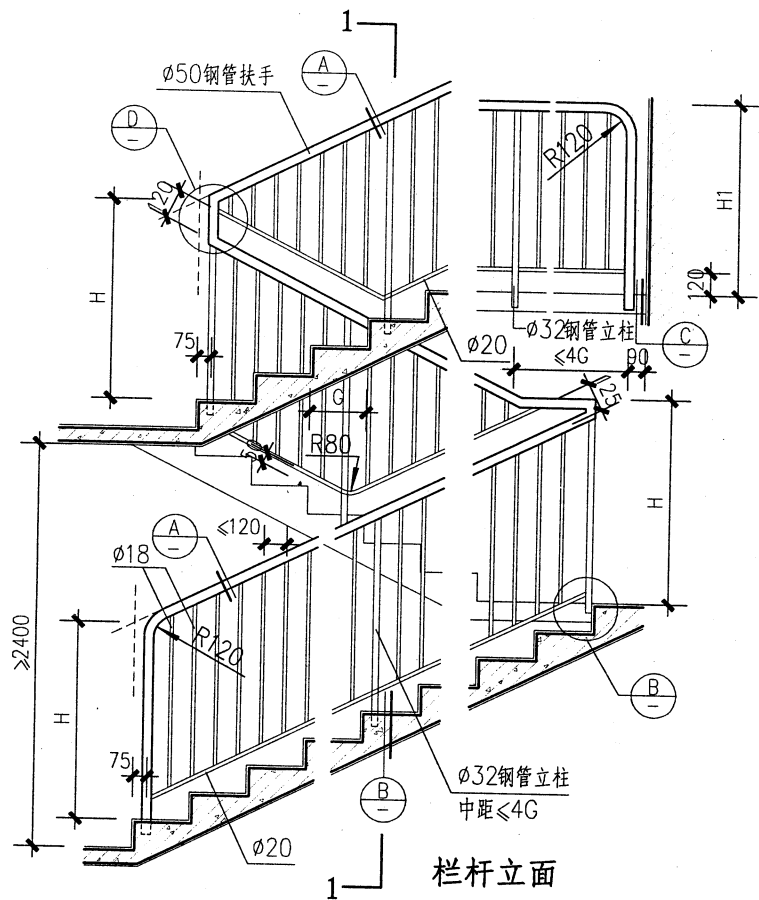
- ① 不锈钢矩形管
② 不锈钢管



注: 1. 本图集按钢化玻璃栏杆设计, 若选用其他玻璃品种, 见工程设计图。
2. 扶手表面装修做法及颜色见工程设计图。

木扶手玻璃栏杆

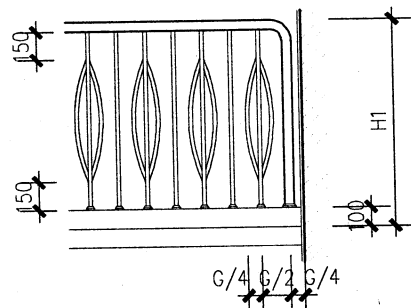
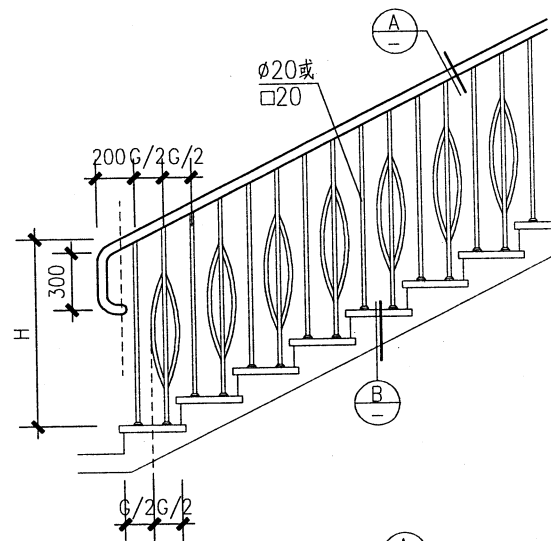
图集号	苏J05-2006
页次	16



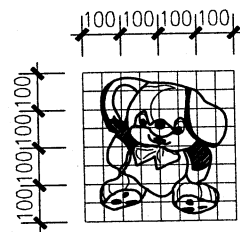
- 注: 1. 本栏杆适用于2.4m开间住宅楼梯, 各层栏杆在同一垂直面内, 不占平台及梯段宽度。
2. 扶手、栏杆表面装修做法及颜色见工程设计图。

小开间楼梯栏杆

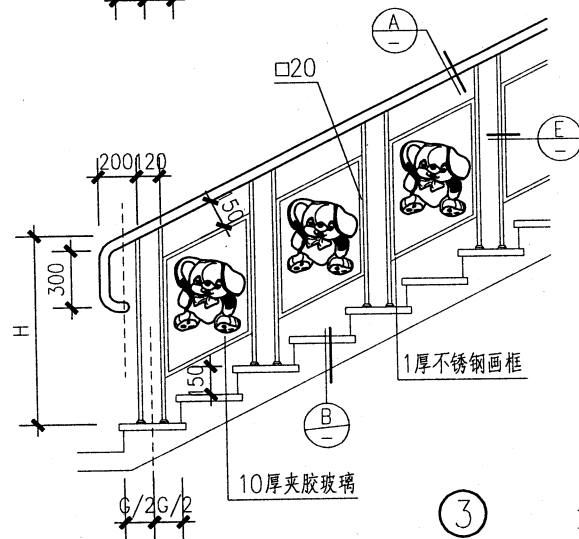
图集号	苏J05-2006
页次	17



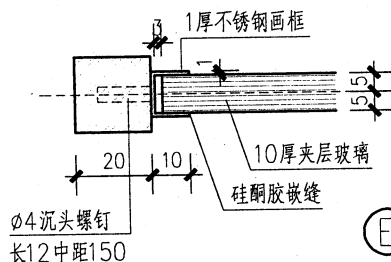
① 圆钢 ② 方钢



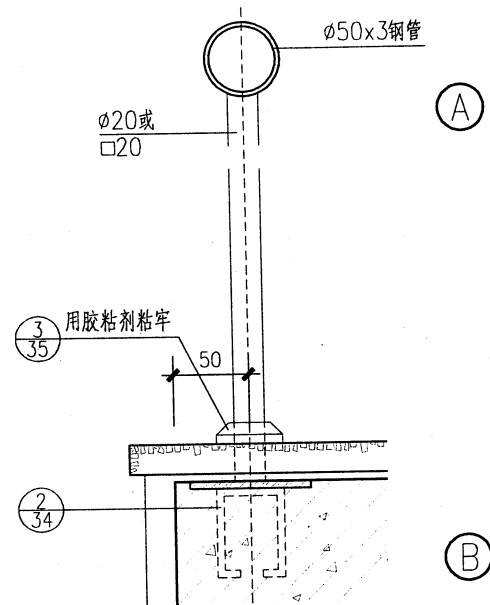
玻璃蚀刻画或
喷砂画图案



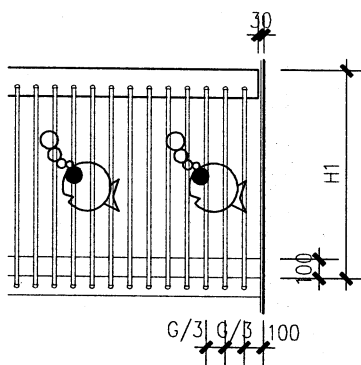
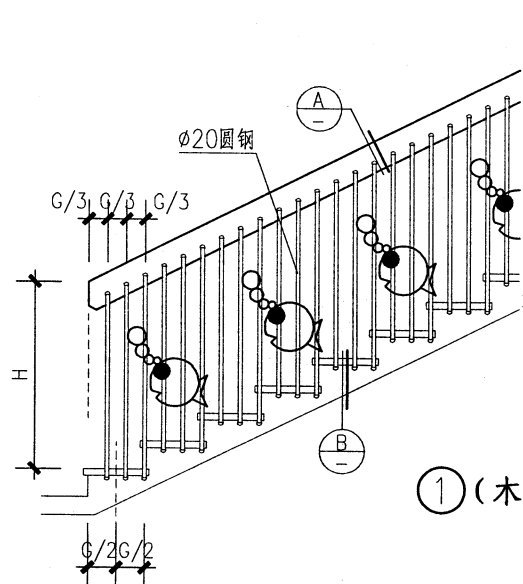
③



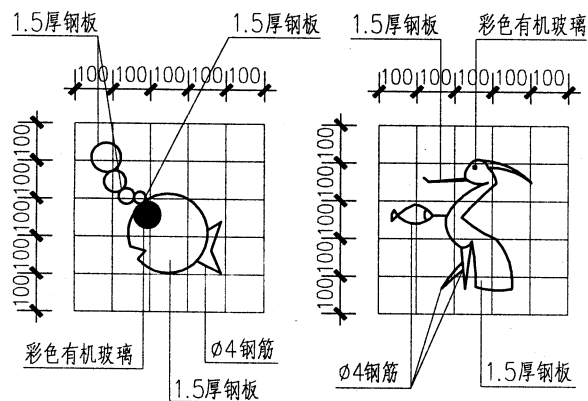
⑤



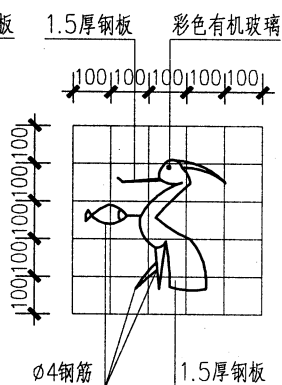
- 注：1. 本楼梯仅适用于幼儿园楼梯及其他儿童活动场所的楼梯。
2. 扶手、栏杆表面装修做法及颜色见工程设计图。
3. 楼梯踏步的面层材料及构造，图中仅为示意，具体做法按工程设计图。
4. 除本图提供的图案外，也可选用16页提供的三种图案作蚀刻画，或由设计者自行设计并选用图案。
5. 玻璃为二层(5+5)夹胶玻璃，也可选用其他类型安全璃，在单项工程设计图上注明。
6. 靠墙一侧设幼儿扶手，扶手高度600，详见⑥。



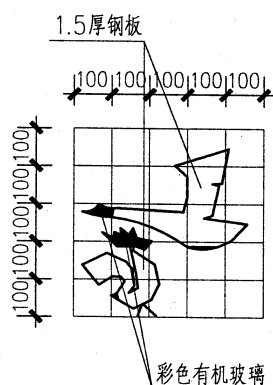
① (木扶手选用 $\frac{1}{24}$) ② (木扶手选用 $\frac{2}{24}$)



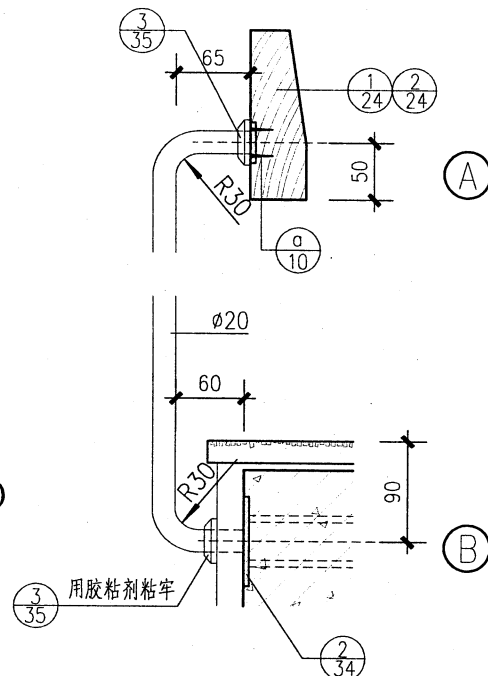
花饰1详图

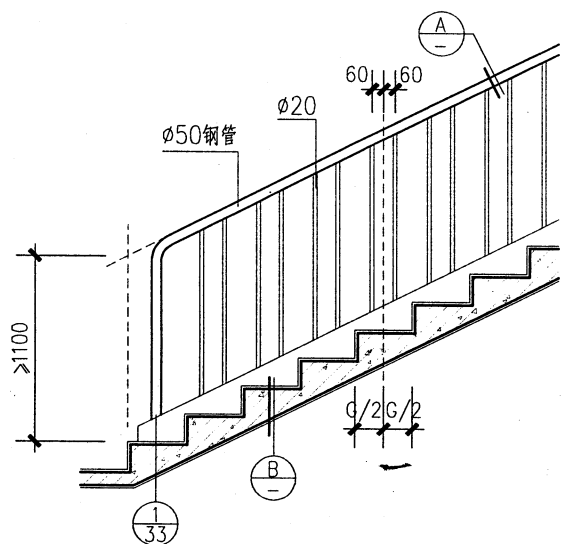


花饰2详图

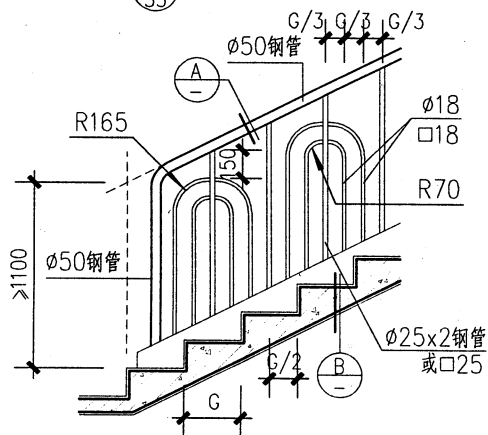


花饰3详图

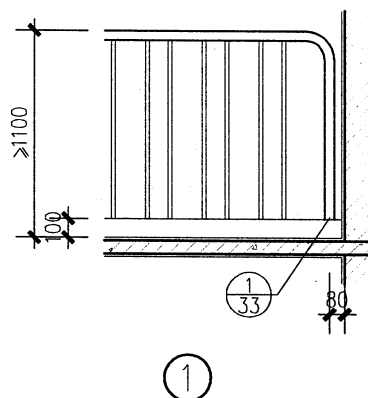




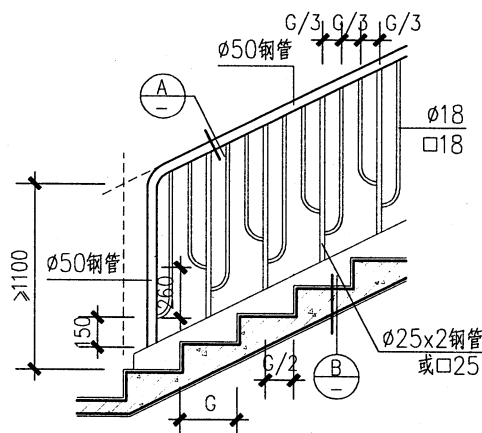
② 圆钢立柱



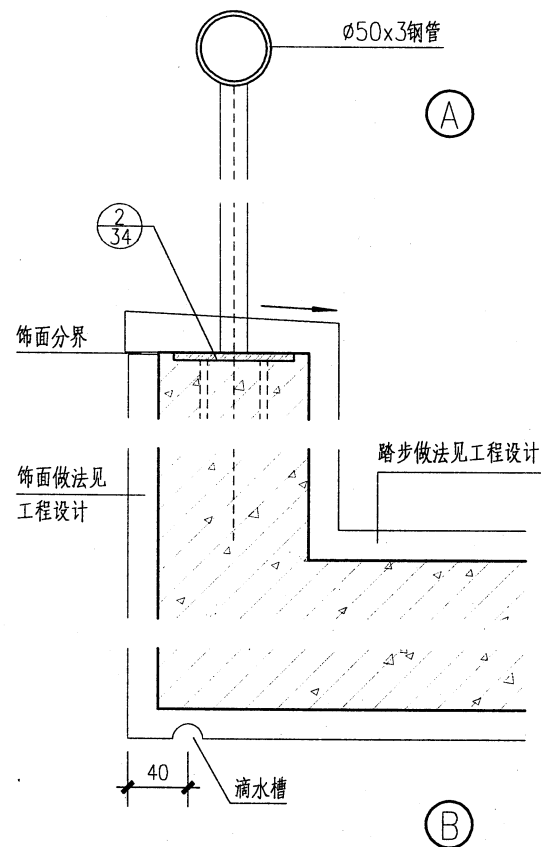
③ 方钢立柱



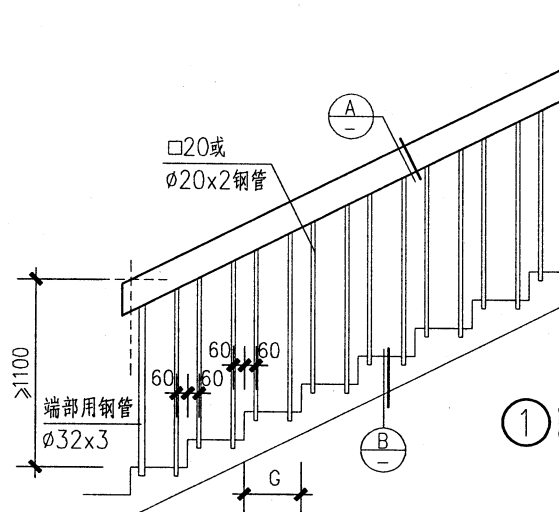
④ 圆钢立柱



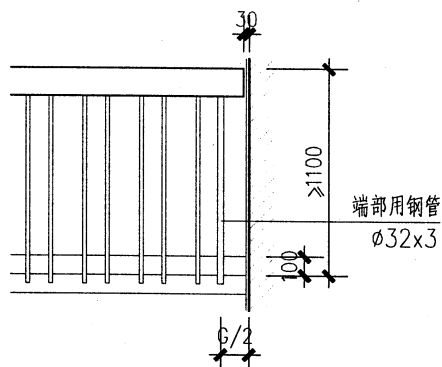
⑤ 方钢立柱



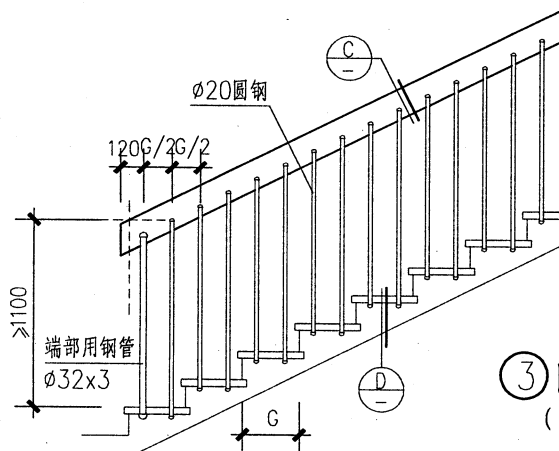
注：扶手，栏杆表面装修做法
及颜色见工程设计图。



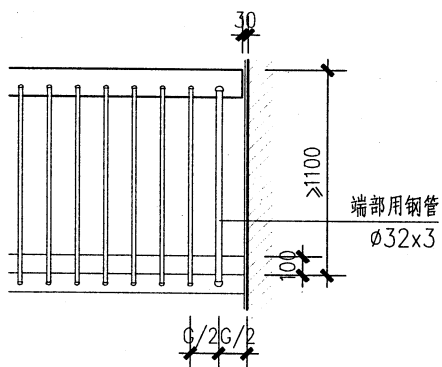
① 圆钢管栏杆



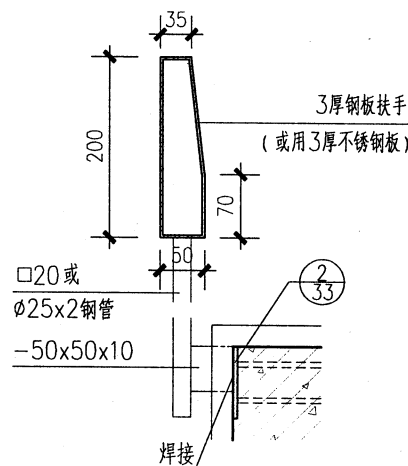
② 方钢栏杆



③ 圆钢栏杆
(扶手高200)

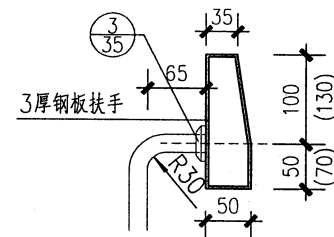


④ 圆钢栏杆
(扶手高150)

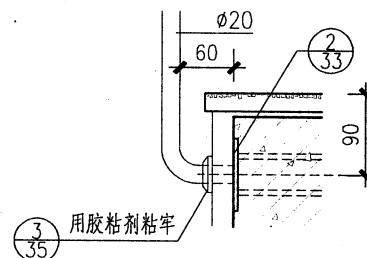


A

B



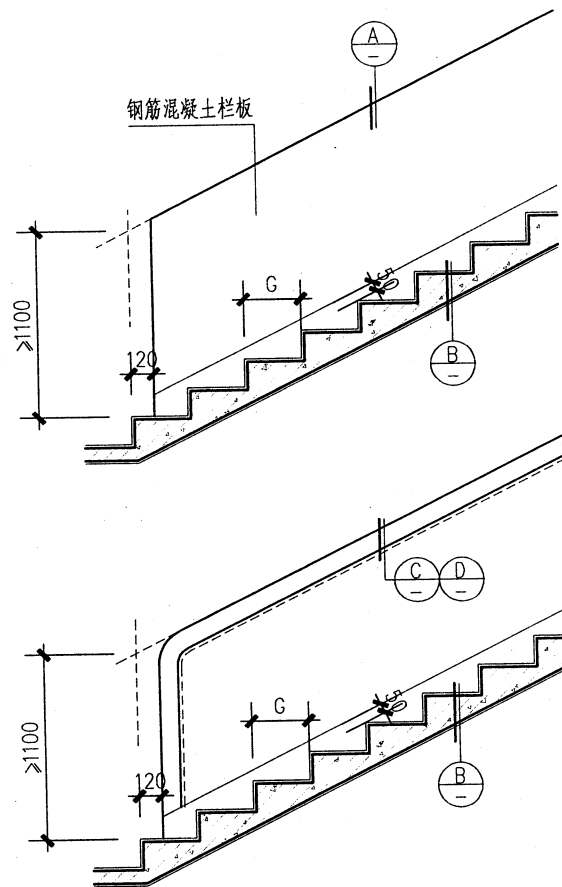
C



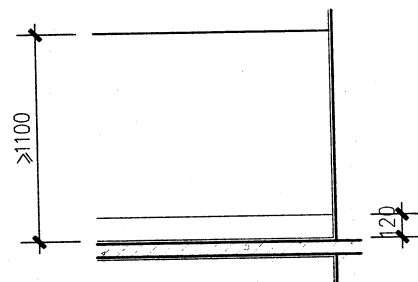
D

注: 1. 扶手、栏杆表面装修做法及颜色见工程设计图。

2. 钢板扶手现场制作, 采用连续焊缝, 棱角处打磨圆滑, 成小圆角。

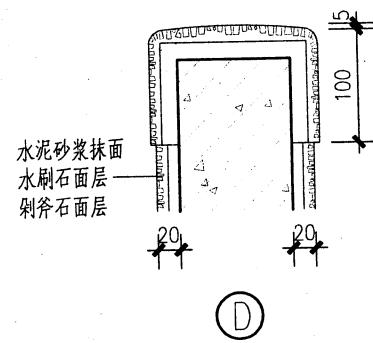
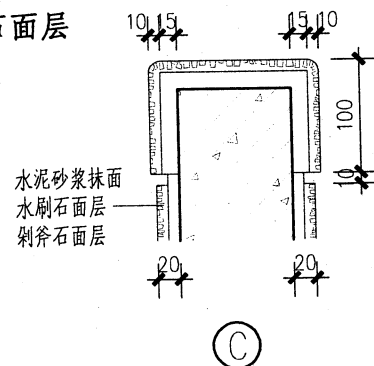
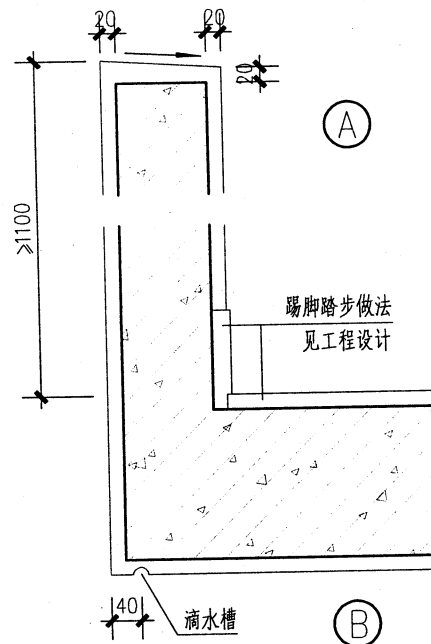


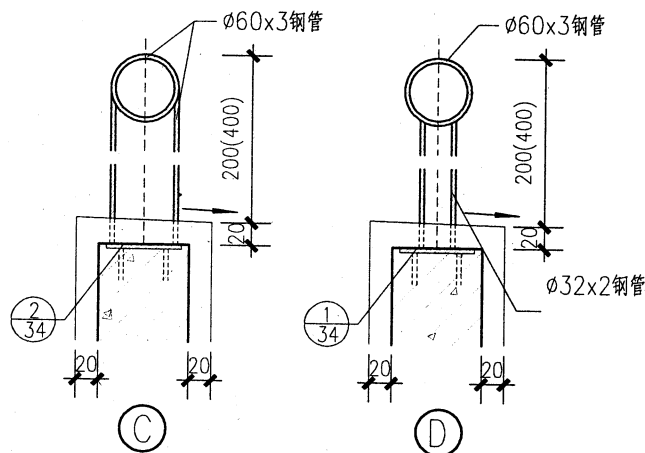
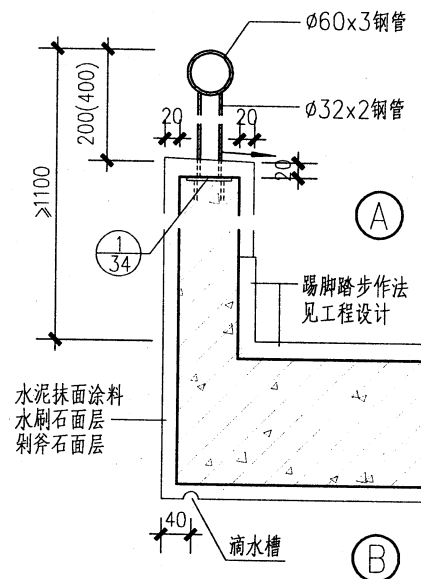
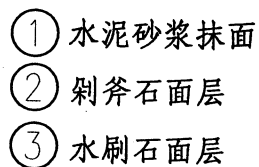
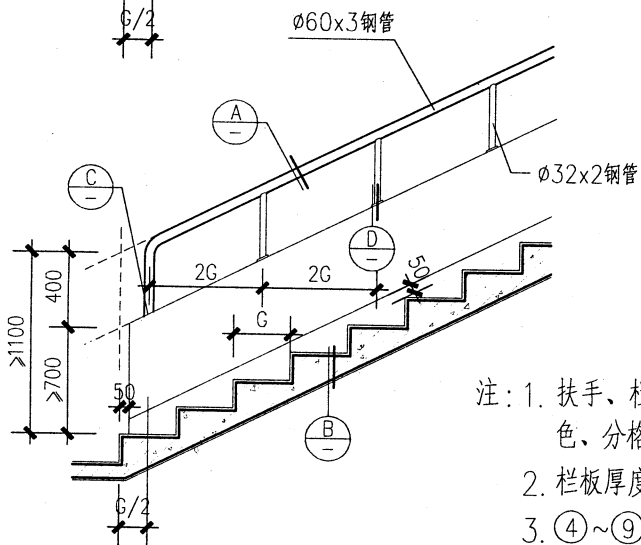
- 注：1. 扶手、栏杆饰面材料的品种、配比、颜色、分
格方向均见工程设计图。
2. ⑤⑦⑨扶手用 C 断面，⑥⑧⑩扶手
用 D 断面。
3. 栏杆厚度见工程设计图。



- ① 水泥砂浆抹面 ③ 水刷石面层
② 剁斧石面层 ④ 瓷砖面层

- ⑤ ⑥ 水泥砂浆抹面
⑦ ⑧ 水刷石面层
⑨ ⑩ 剁斧石面层





注:1. 扶手、栏板饰面材料的品种、配比、颜色、分格方向均见工程设计图。

2. 栏板厚度见工程设计图。

3. ④~⑨详图靠墙端部节点同本图①。

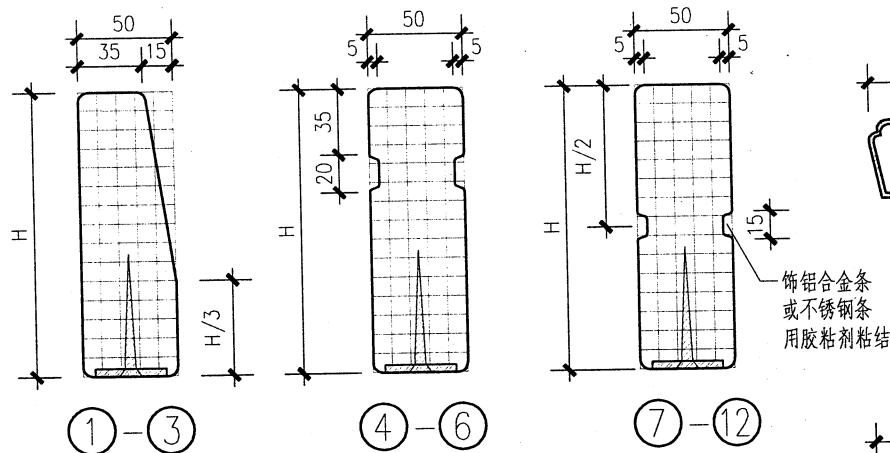
4. 括号内尺寸仅适用于详图④~⑨。

现浇混凝土室外楼梯栏板

图集号	苏J05-2006
-----	-----------

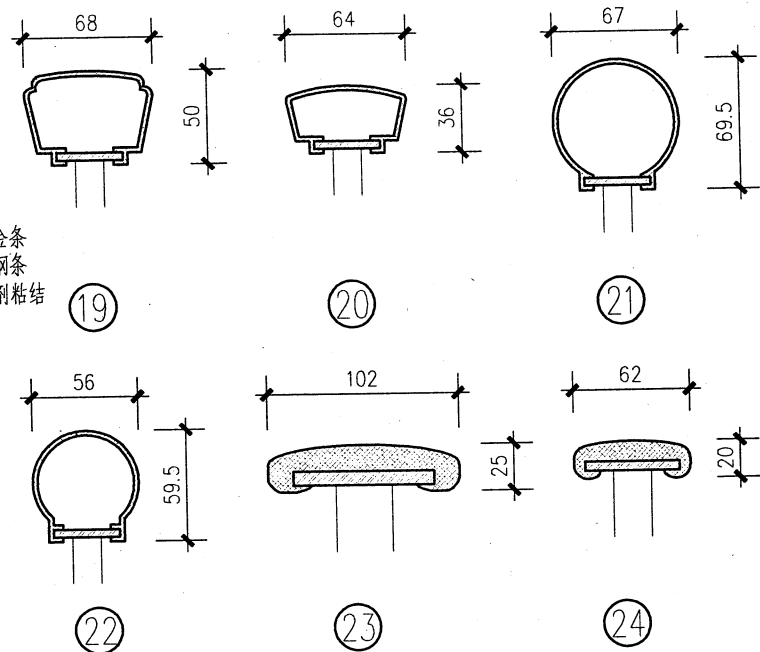
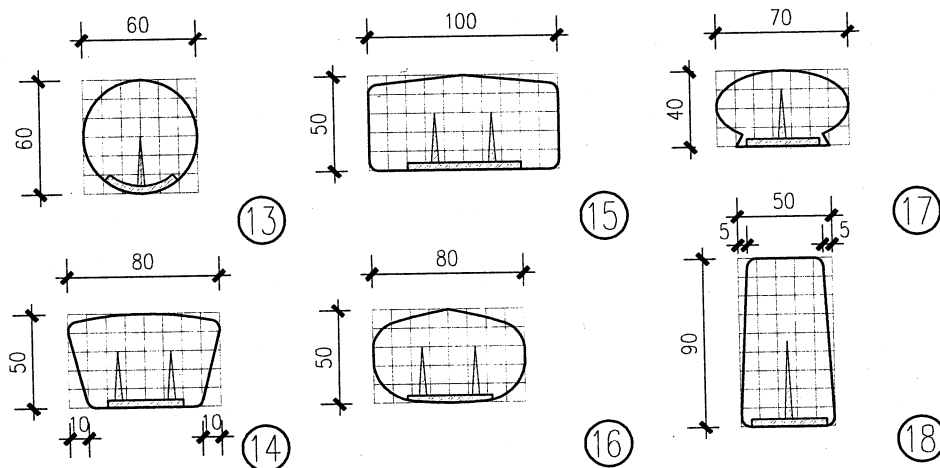
页次

23



编号	H(mm)	编号	H(mm)	编号	H(mm)	编号	H(mm)
①	120	④	120	⑦	120	⑩	120
②	150	⑤	150	⑧	150	⑪	150
③	180	⑥	180	⑨	180	⑫	180

注：①~③斜面朝向内侧，⑦~⑨无金属条，⑩~⑫有金属条。

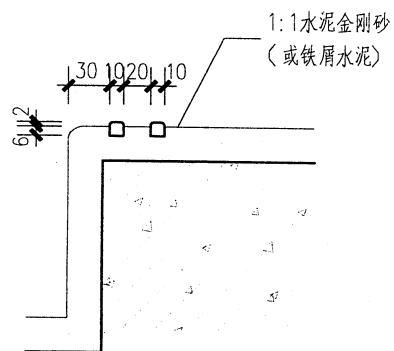


注：1. ①~⑱为木扶手，⑲~㉔为塑料扶手。

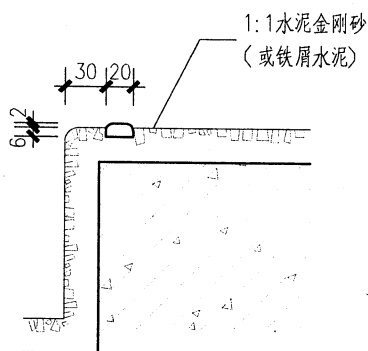
2. 扶手下通长扁钢规格视扶手底部尺寸大小，分别选用-40x4或-60x4。

3. 固定扶手的木螺钉①~⑫为70长，⑬~⑰为30长，⑱为50长。木螺钉间距为300。

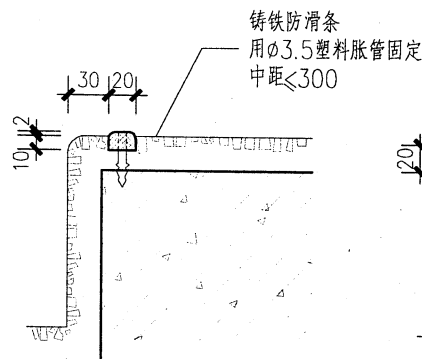
4. 本图所示塑料扶手均为成品，尚有多种类似产品，其安装方法、弯头做法、对接处理等均详见有关生产厂家的产品说明书。



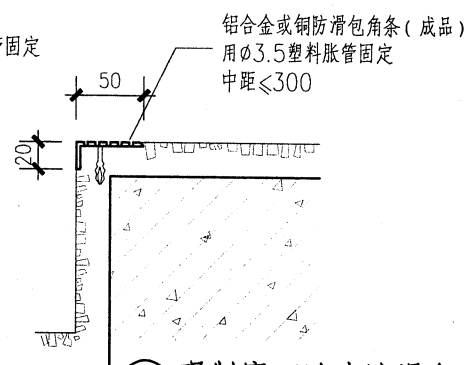
① 水泥面踏步防滑条



② 现制磨石踏步防滑条

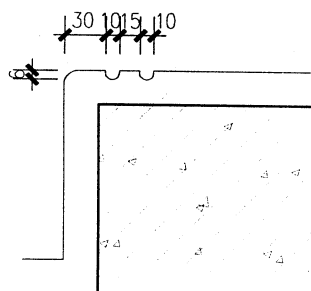


③ 现制磨石踏步防滑条

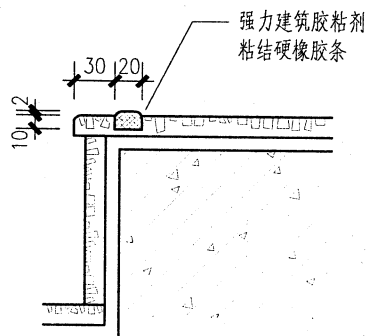


④ 现制磨石踏步防滑条 (铝合金)

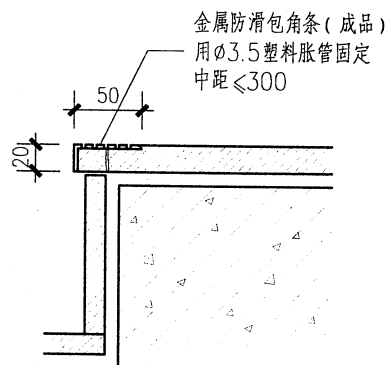
⑤ 现制磨石踏步防滑条 (铜)



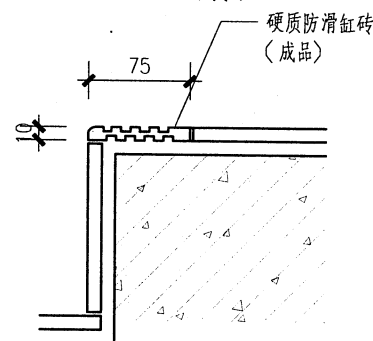
⑥ 水泥面踏步防滑条



⑧ 预制磨石踏步防滑条



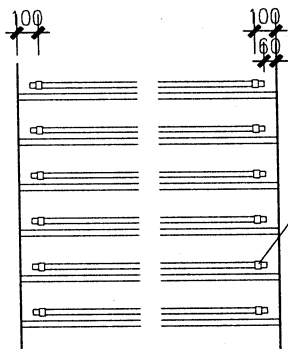
⑨ 天然板材踏步防滑条



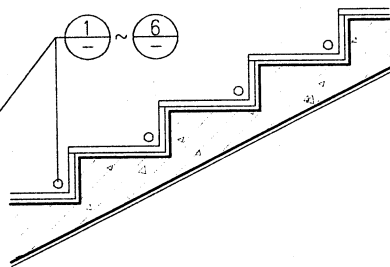
⑩ 缸砖面踏步防滑条

注：1. 选用④、⑤、⑨时在踏步转角处应作凹口，以便安装包角防滑条。

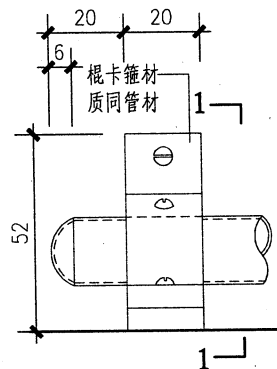
2. 选用⑩缸砖防滑条时，应先在背面涂刷界面剂一道，然后用铺砌踏步缸砖同样的砂浆铺砌。



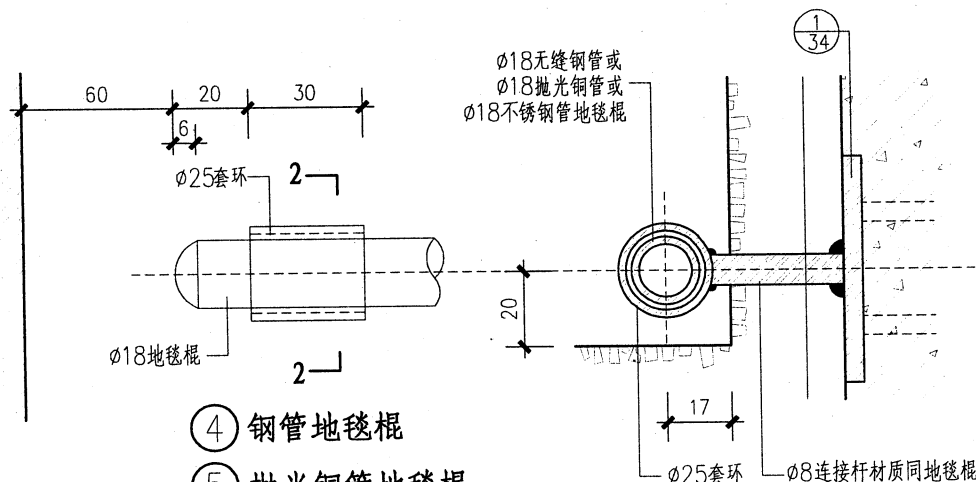
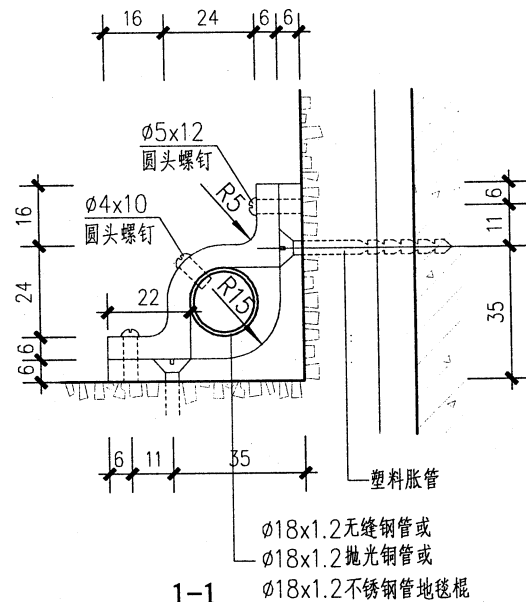
楼梯踏步立面



楼梯踏步剖面



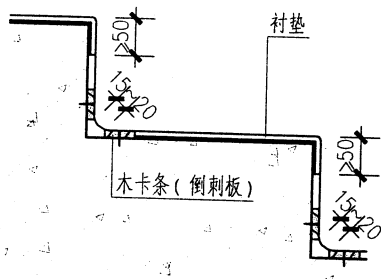
- ① 钢管地毯棍
- ② 抛光铜管地毯棍
- ③ 不锈钢管地毯棍



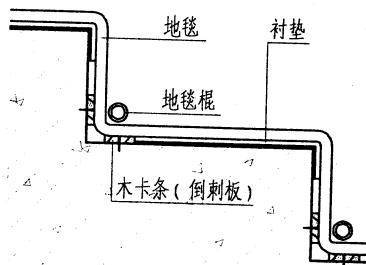
- ④ 钢管地毯棍
- ⑤ 抛光铜管地毯棍
- ⑥ 不锈钢管地毯棍

注：1. 钢管地毯棍及连接件表面须镀铬。
2. 详图④~⑥中固定ø8连接杆的预埋件也可用ø8膨胀螺栓代替。

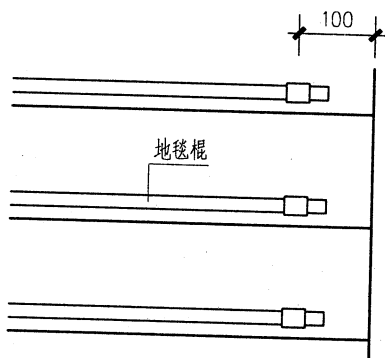
①



②



③



工艺程序:

1. 清理基层

在楼梯铺地毯前, 将基层清扫干净, 阳角有损坏处用水泥砂浆修补完整。

2. 加设固定件

在踏步阴角处钉木卡条(倒刺板)或固定地毯棍, 用以固定地毯。

木卡条钉在踏板与踢板(竖板)之间的阴角两边, 根据地毯厚度在两木卡条之间留15mm左右的空隙, 木卡条上的钉子要向阴角方向倾斜。

3. 铺设衬垫

弹性衬垫铺在踏板上, 其宽度超过踏板脚50mm以上做包角用。

4. 铺设地毯

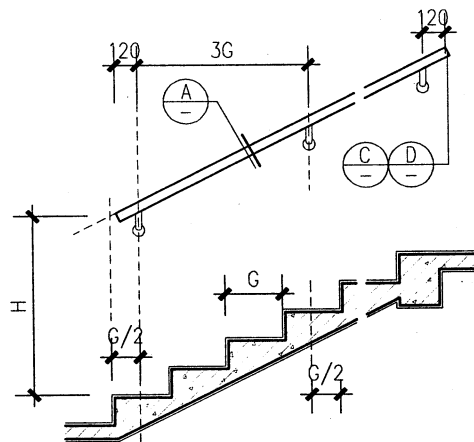
地毯长度按照踏步的高度与宽度之和乘以楼梯级数所得尺寸, 如考虑地毯使用后需转换易磨损部位时, 再加长300~400mm作为预留量。

地毯从每个梯段的最高一级铺起, 由上而下逐级进行。起始的接头留在顶级平台适当位置钉牢。在每个梯级阴角处将地毯绷紧与木卡条嵌挂, 或者穿过地毯棍。

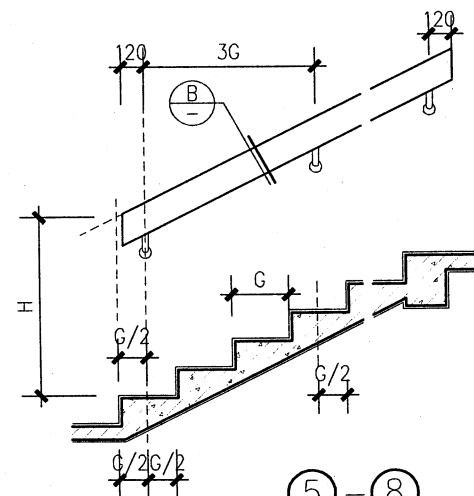
当铺到最后阶梯时, 将地毯的预留量向内折叠钉在底级的竖板上, 以便转移地毯的磨损部位。

5. 钉防滑条

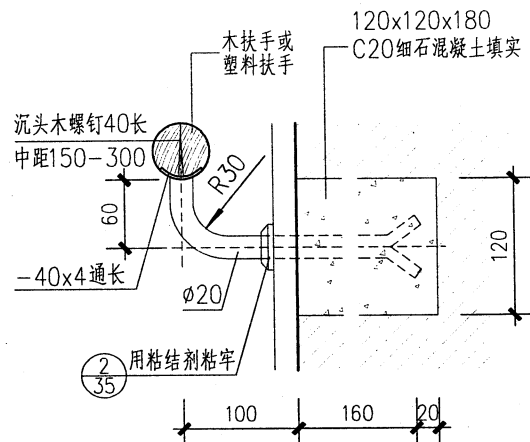
在踏脚板的边缘安装防滑条, 防滑条宜用不锈钢膨胀螺钉固定, 钉距300~400mm, 以稳定不松动为宜。



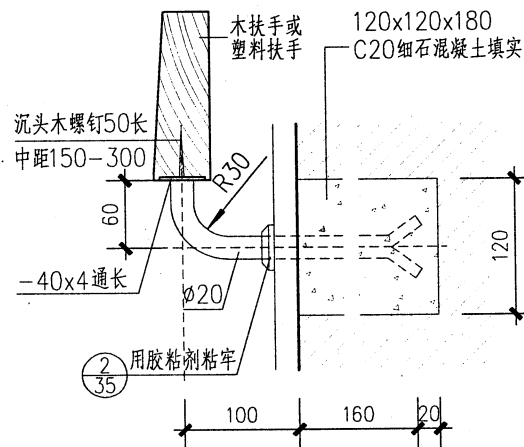
①—④



⑤—⑧



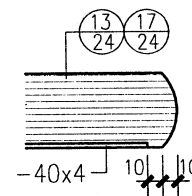
A



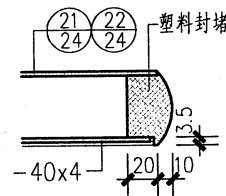
B

选用表

编号	金属支架	扶手断面	编号	金属支架	扶手断面
①	φ20	⑬/24 木	②	φ20	⑲/24 塑料
③	φ20	⑮/24 木	④	φ20	⑳/24 塑料
⑤	φ20	⑰/24 木	⑥	φ20	㉑/24 塑料
⑦	φ20	㉒/24 木	⑧	φ20	㉓/24 塑料

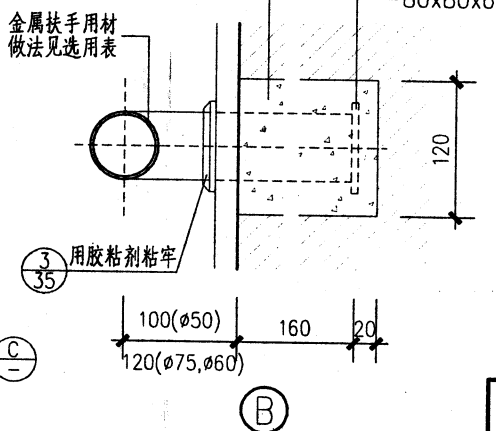
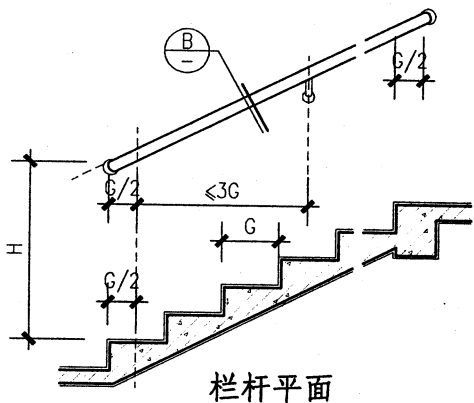
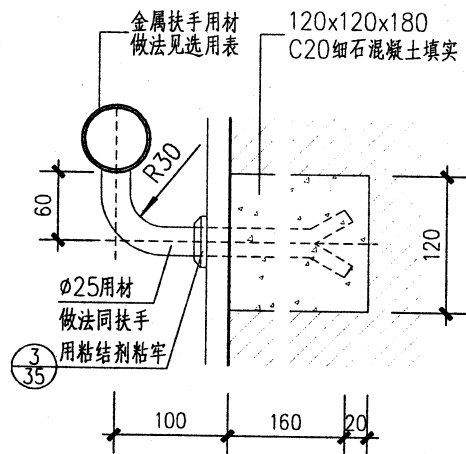
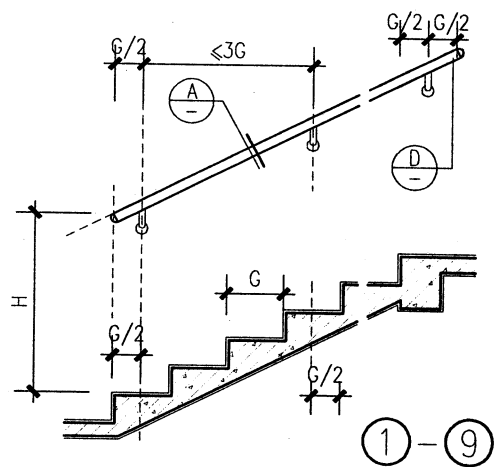


C



D

- 注: 1. 木扶手表面装修做法及颜色见工程设计图。
 2. 钢件表面装修做法见工程设计图。
 3. 扶手安装在混凝土墙上时, 固定处改用预埋件连接, 埋件详见③。
 4. 当一侧为临空栏杆, 另一侧位靠墙扶手时, 靠墙扶手与临空栏杆扶手宜选用同一型式。

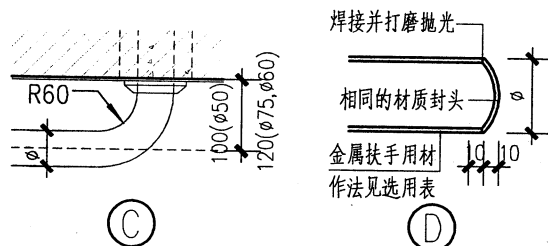


栏杆平面

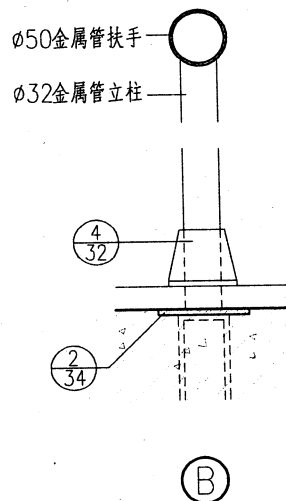
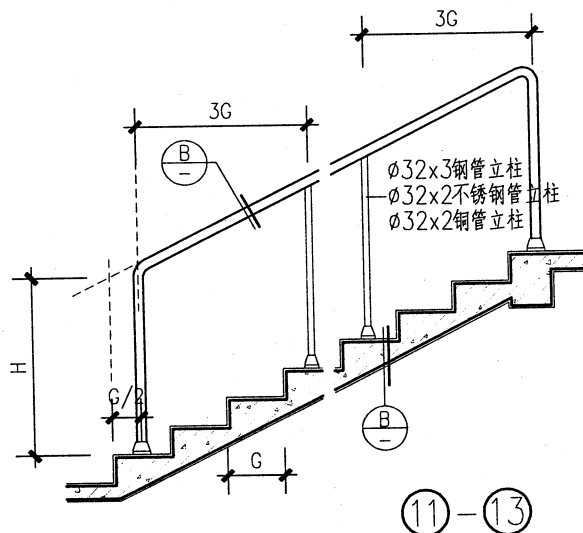
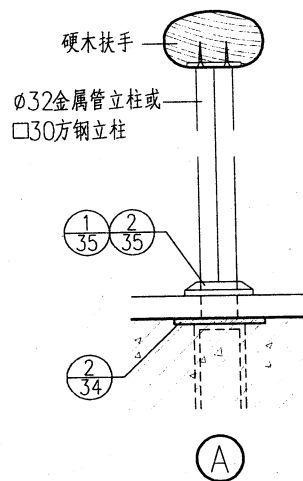
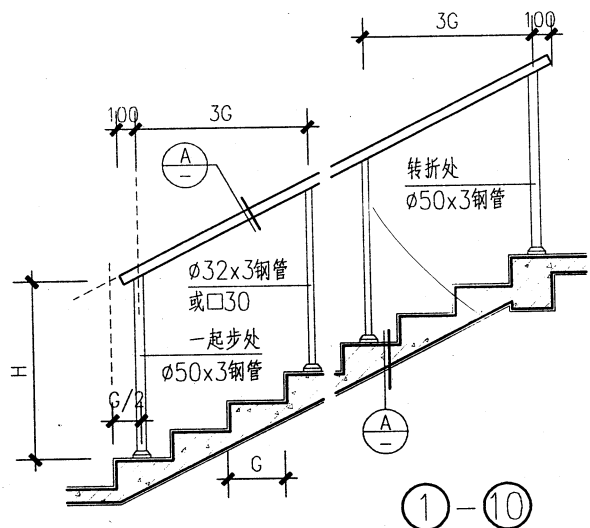
栏杆平面 ⑩-⑱

选用表

编号	材质作法	编号	材质作法
①	φ50 钢管抛光	②	φ50 不锈钢管抛光
③	φ60 钢管抛光	④	φ60 不锈钢管抛光
⑤	φ75 钢管抛光	⑥	φ75 不锈钢管抛光
⑦	φ50 钢管	⑧	φ60 钢管
⑨	φ75 钢管	⑩	φ50 钢管
⑪	φ60 钢管	⑫	φ75 钢管
⑬	φ50 钢管抛光	⑭	φ50 不锈钢管抛光
⑮	φ60 钢管抛光	⑯	φ60 不锈钢管抛光
⑰	φ75 钢管抛光	⑱	φ75 不锈钢管抛光



- 注：1. 钢管扶手安装在混凝土墙上时，固定处改用预埋件连接，节点(A)预埋件详见②③④，节点(B)预埋件详见⑤⑥⑦。也可将扶手弯管处延长，直接窝牢在预留孔混凝土内。
2. 护口法兰材质、做法与扶手相同。
3. 不锈钢管及钢管壁厚1.5mm，钢管壁厚3mm。
4. 钢管表面装修作法，颜色见工程设计。



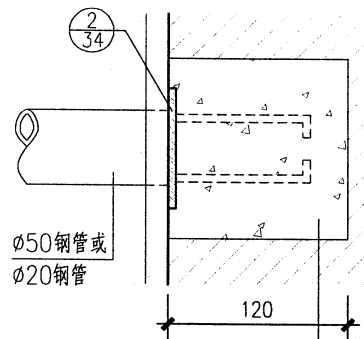
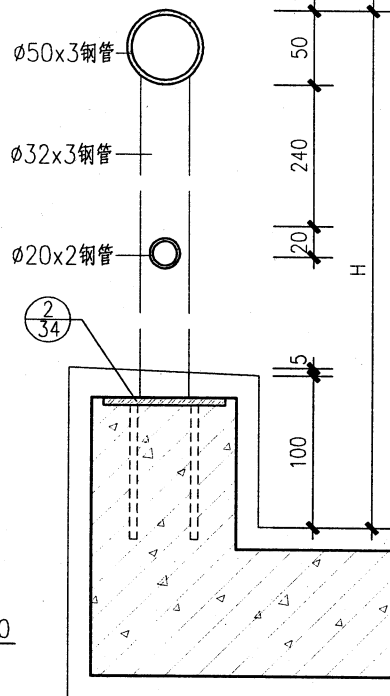
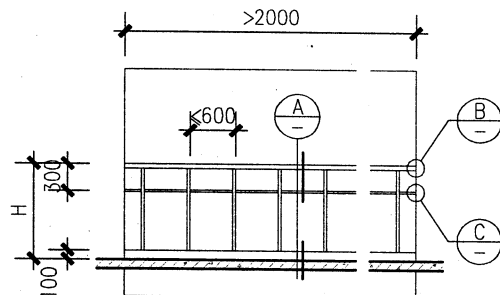
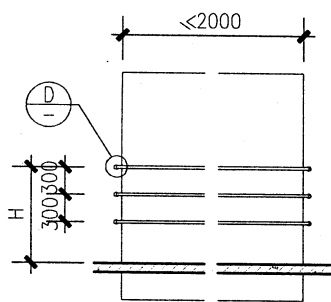
木扶手选用表

编号	金属立柱	扶手断面形式	编号	金属立柱	扶手断面形式
①	钢	$\frac{13}{24}$	⑥	方	$\frac{4}{24}$
②		$\frac{14}{24}$	⑦		$\frac{14}{24}$
③		$\frac{16}{24}$	⑧		$\frac{16}{24}$
④	管 ($\phi 32$)	$\frac{17}{24}$	⑨	钢 ($\square 30$)	$\frac{17}{24}$
⑤		$\frac{18}{24}$	⑩		$\frac{18}{24}$

金属扶手及栏杆选用表

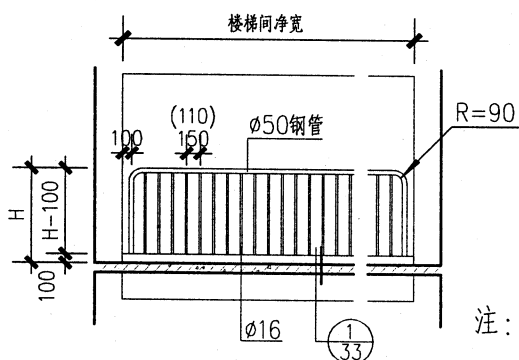
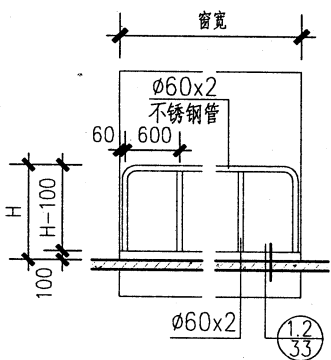
编号	材料及做法	备注
⑪	$\phi 50, \phi 32$ 钢管	(壁厚3)
⑫	$\phi 50, \phi 32$ 抛光不锈钢管	(壁厚2)
⑬	$\phi 50, \phi 32$ 抛光铜管	(壁厚2)

- 注: 1. 钢扶手栏杆表面装修做法及颜色详见工程设计图。
 2. 护脚法兰按栏杆类型选定, 与立柱选用同一材质, 并用胶粘剂与地面粘牢。
 3. 楼梯中间扶手的形式应与两边扶手协调。
 4. ⑧节点仅用于钢管立柱和不锈钢管立柱, 钢管立柱与路面的连接详见①, ③。



① 钢栏杆 ② 不锈钢栏杆 ④ 钢栏杆

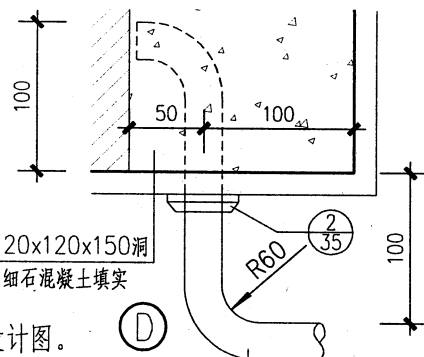
③ 铜栏杆



⑤ 不锈钢栏杆

⑥ 钢栏杆

⑦ 用于 $\phi 50$ ⑧ 用于 $\phi 20$
钢管 钢管



预留120x120x150洞
C20细石混凝土填实

注: 1. 钢栏杆表面装修做法及颜色见工程设计图。

2. 详图⑥若用于楼梯间, 可选用与工程设计相同的栏杆。

3. 护口法兰, 铜管配用铜材, 不锈钢配用不锈钢材或用钢法兰镀金属防锈层, 见工程设计图, 法兰用胶粘剂粘牢。

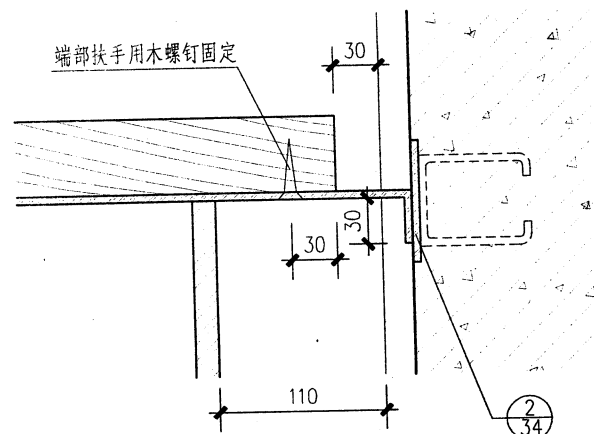
4. 括号内尺寸(110)用于住宅或儿童活动较多的建筑内之护窗栏杆间距净宽。

$\phi 25 \times 2$ 钢
 $\phi 25 \times 1.5$ 不锈钢
 $\phi 25 \times 1.5$ 铜
($\phi 32 \phi 38$) 均可

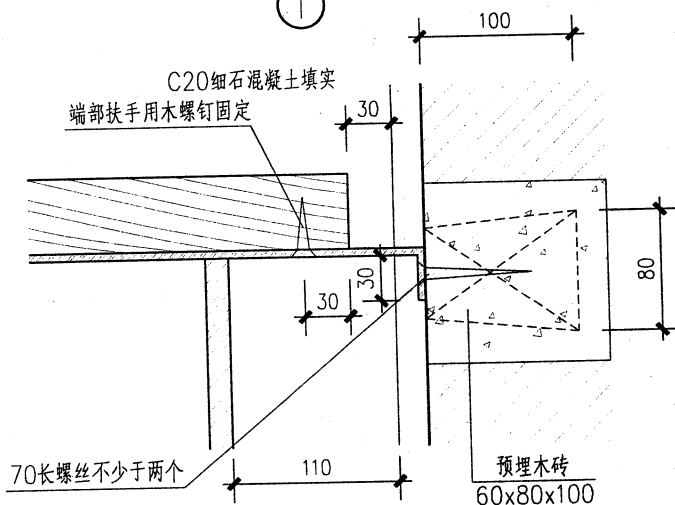
楼梯护窗栏杆

图集号 苏J05-2006

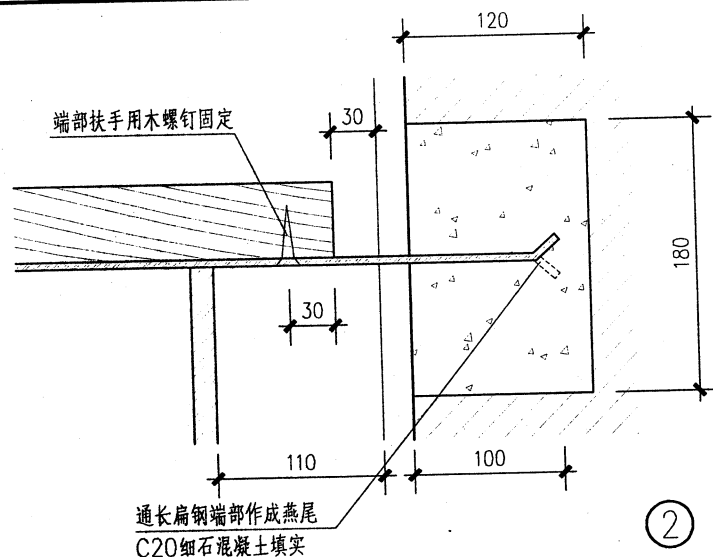
页次 31



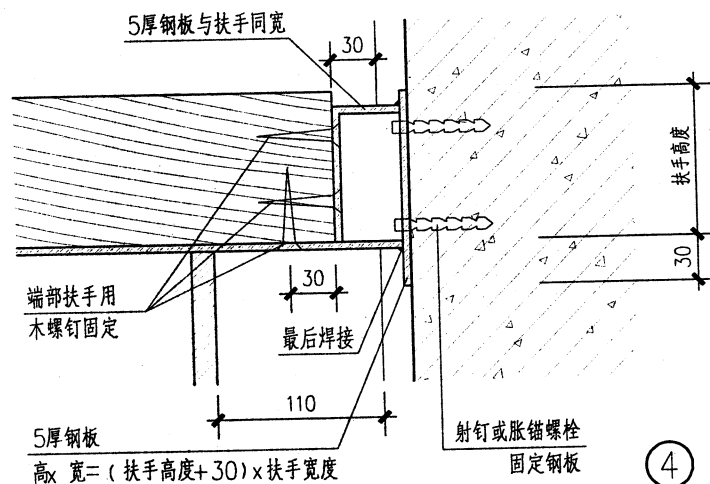
①



③



②

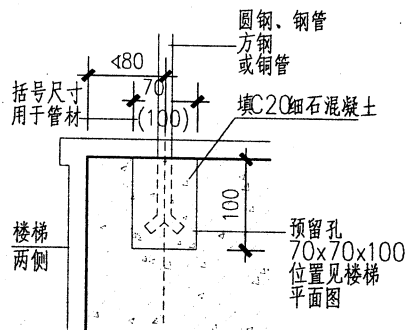


④

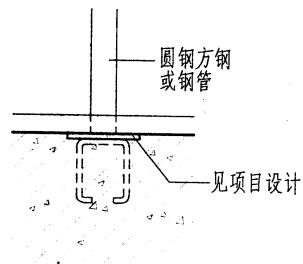
注：①、②、③详图适用于高度不大于120的扶手，扶手高度大于120时选用详图④。

扶手末端与墙、柱连接

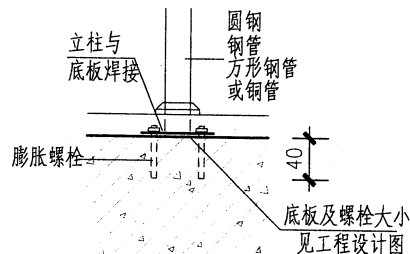
图集号	苏J05-2006
页次	32



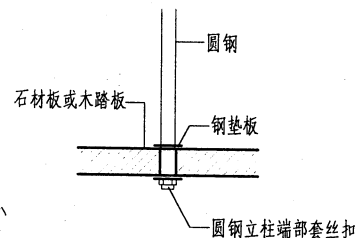
① 埋入预留孔洞



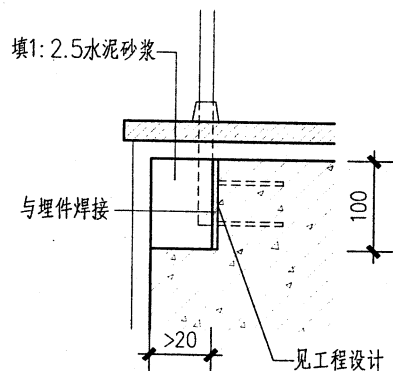
② 与预埋铁件焊接



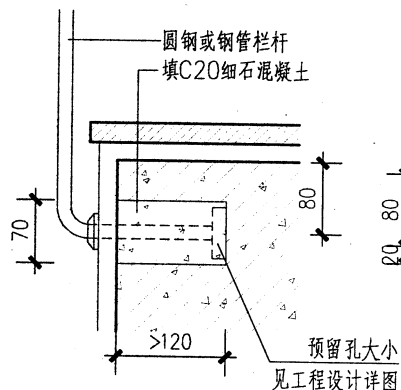
③ 膨胀螺栓锚固底板
立杆焊在地板上



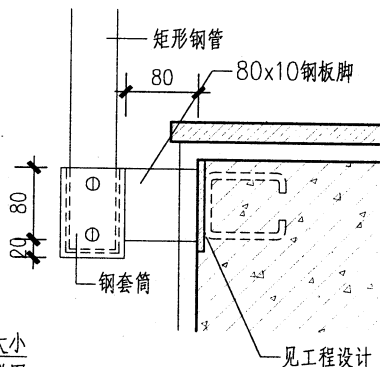
④ 立柱穿过预留孔
用螺母拧固



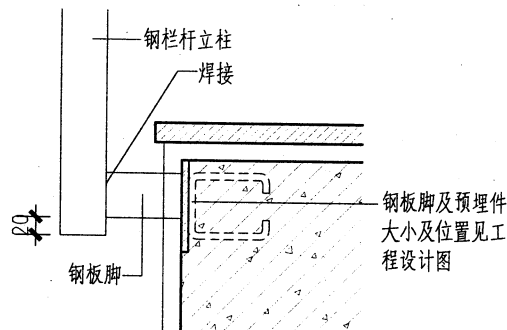
⑤ 立柱固定在侧
面预留的凹口



⑥ 立柱埋入踏步
侧面预留孔内



⑦ 立柱插入钢套筒
内用螺钉拧固

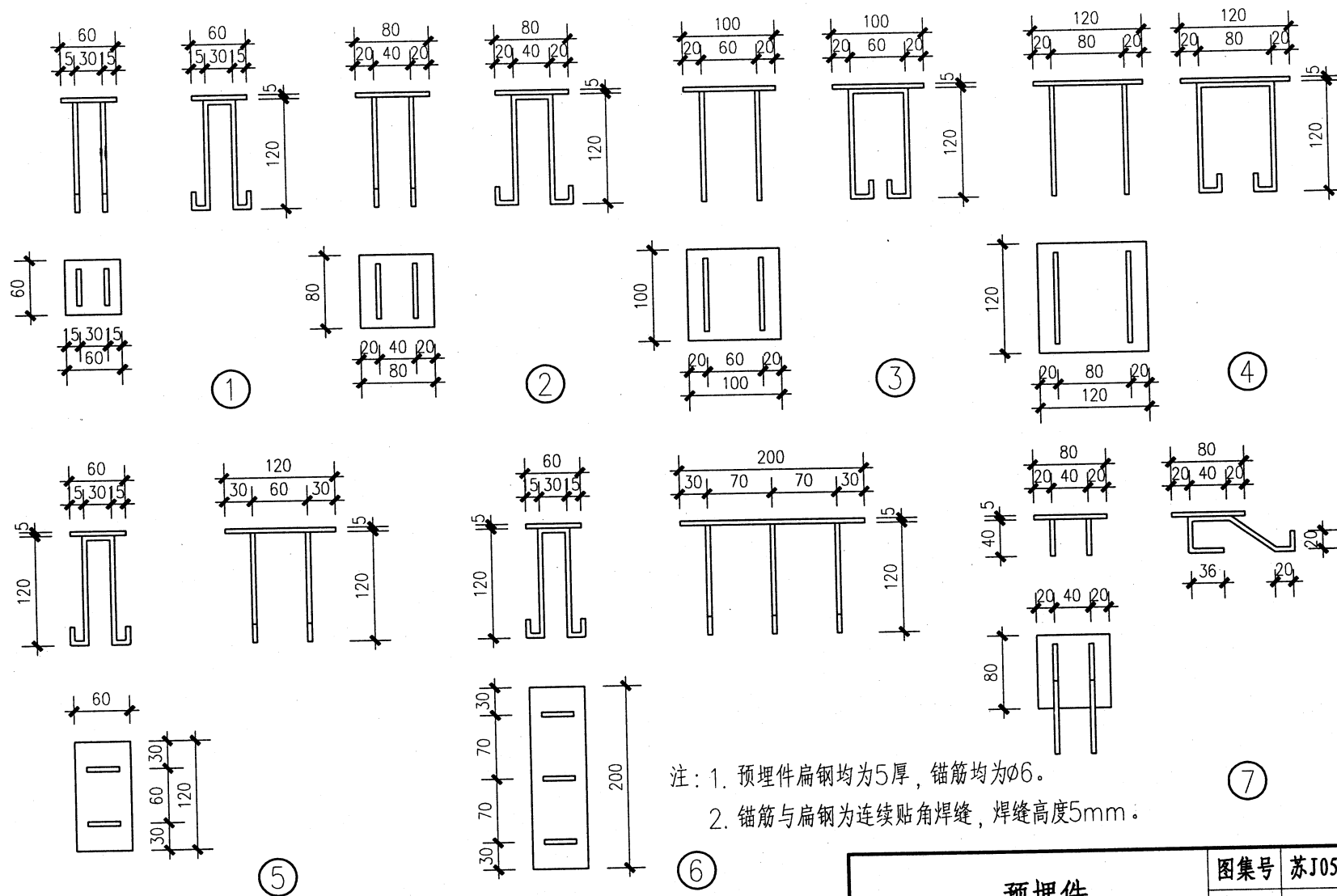


⑧ 立柱焊在踏步侧
面的预埋件上

注：1. 详图④不应用于大中型公共建筑及人流密集的场所。

2. 常用栏杆立柱断面为：圆钢 $\phi 16 \sim 25$ ，方钢 $\square 16 \sim 25$ ，钢管 $\phi 20 \sim 50$ 。

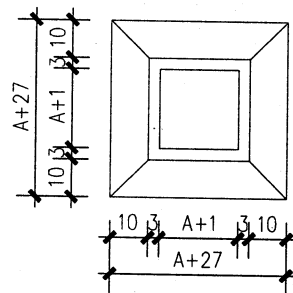
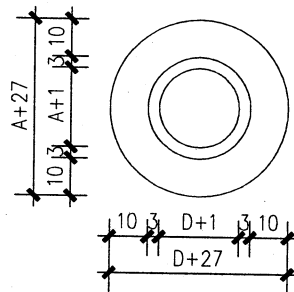
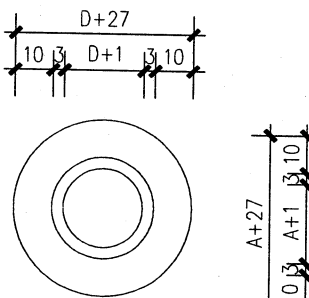
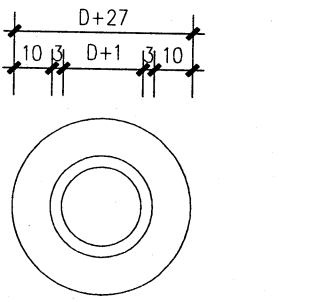
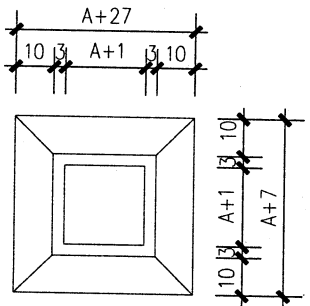
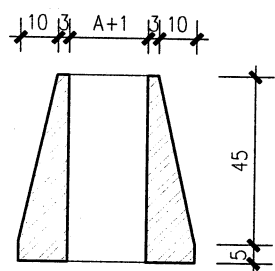
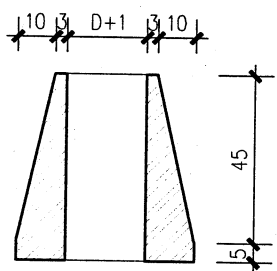
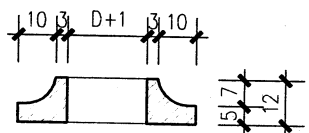
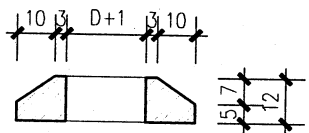
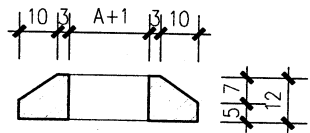
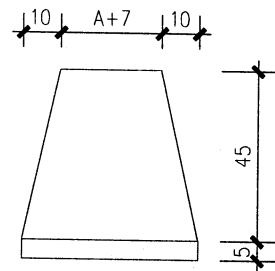
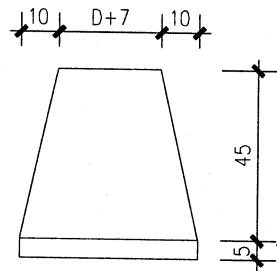
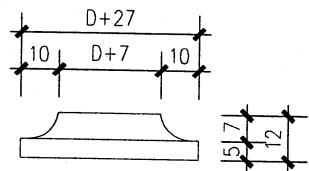
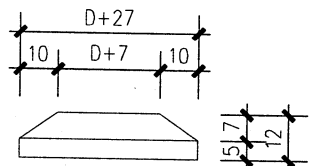
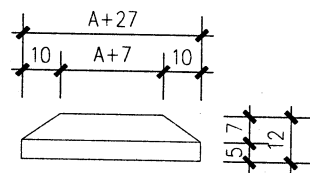
3. 立柱埋入预留孔应有足够的锚固长度，填入的细石混凝土应确保密实。



注：1. 预埋件扁钢均为5厚，锚筋均为 $\phi 6$ 。

2. 锚筋与扁钢为连续贴角焊缝，焊缝高度5mm。

预埋件



①

②

③

④

⑤

注：1. 本图中A为楼梯栏杆立柱边长，D为楼梯栏杆立柱直径。

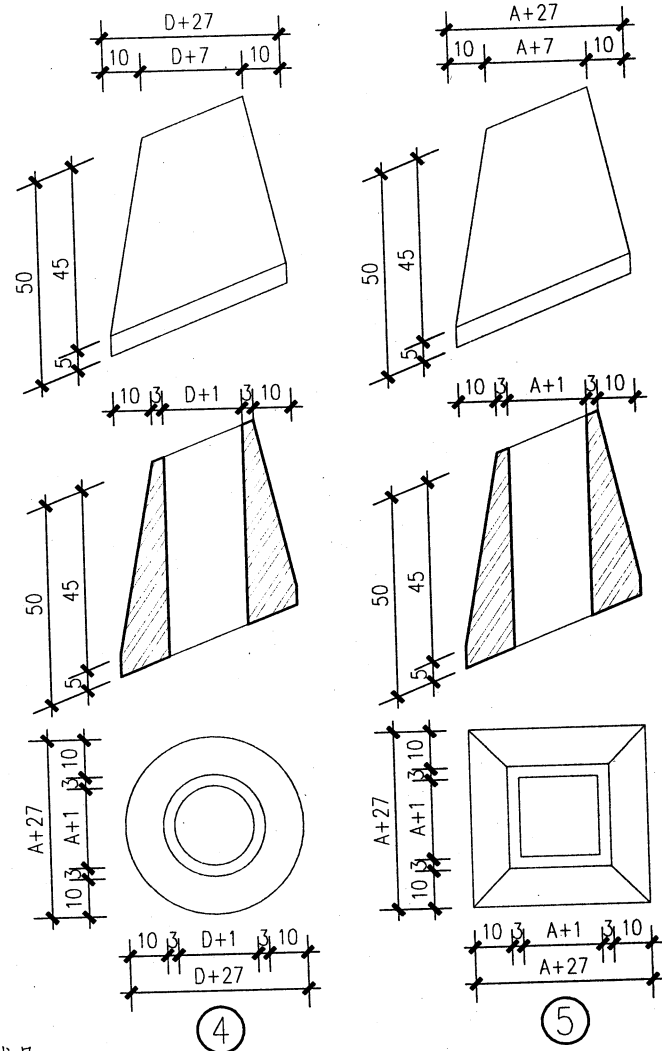
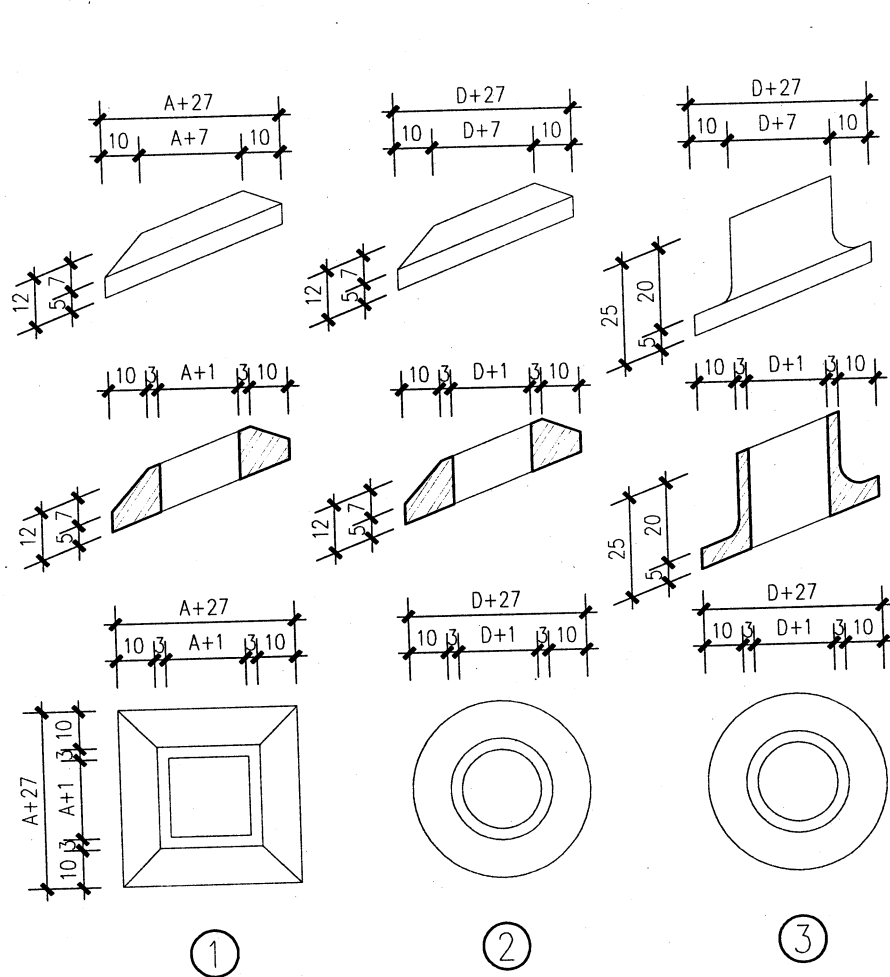
2. 本图仅适用于钢材质法兰，若选用不锈钢材质时，可按薄壁材料制作，或选用成品。

3. 钢法兰表面防锈金属层做法见工程设计图。

楼梯栏杆法兰

图集号 苏J05-2006

页次 35



注: 1. 本图中A为楼梯栏杆立柱边长, D为楼梯栏杆立柱直径。

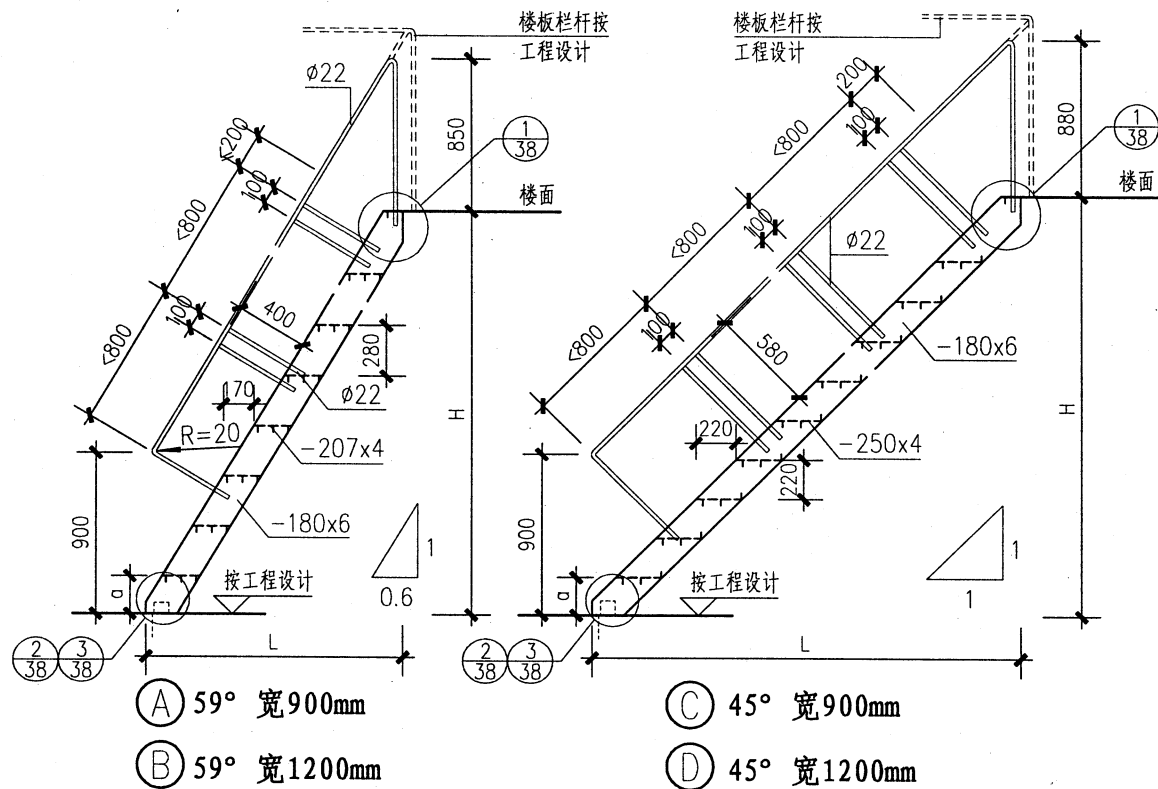
2. 本图仅适用于钢材质法兰, 若选用不锈钢材质时, 可按薄壁材料制作, 或选用成品。

3. 钢法兰表面防锈金属层做法见工程设计图。

楼梯栏杆法兰

图集号 苏J05-2006

页次 36



选 用 表

钢 梯 代 号

高度 H(mm)	①	②	③	④
2500	A-25	B-25	C-25	D-25
2600	A-26	B-26	C-26	D-26
2700	A-27	B-27	C-27	D-27
2800	A-28	B-28	C-28	D-28
2900	A-29	B-29	C-29	D-29
3000	A-30	B-30	C-30	D-30
3100	A-31	B-31	C-31	D-31
3200	A-32	B-32	C-32	D-32
3300	A-33	B-33	C-33	D-33
3400	A-34	B-34	C-34	D-34
3500	A-35	B-35	C-35	D-35
3600	A-36	B-36	C-36	D-36
3700	A-37	B-37	C-37	D-37
3800	A-38	B-38	C-38	D-38
3900	A-39	B-39	C-39	D-39

注: 1. 本图钢梯高度由2500~3900mm。

坡度是45°及59°两种, 宽度为900mm及1200mm两种。

2. 梯段的高度级差为100mm。梯的第一级踏步a的高度为可变尺寸。

3. 钢梯踏步每级按承受100kg集中荷载计算, 梯梁按水平投影承受200kg/m²活荷载

计算。

4. 钢材采用HPB235级钢筋。钢材连接用螺栓及焊接, 焊接为电弧焊。焊条用T⁴²焊缝宽度为4~5mm。

5. 构件制成后应进行检查, 零件必须齐全, 表面应平整光滑, 不应有间断烧, 裂纹等, 并刷防锈漆一道。

6. 构件安装完后再刷两道油漆, 油漆品种及颜色由设计人定。

7. 图注尺寸均以mm为单位。

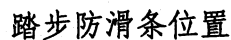
钢 梯

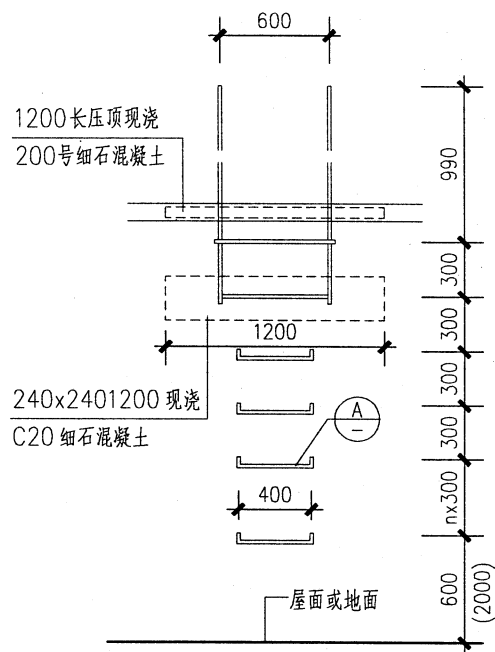
图集号 苏J05-2006

页 次 37

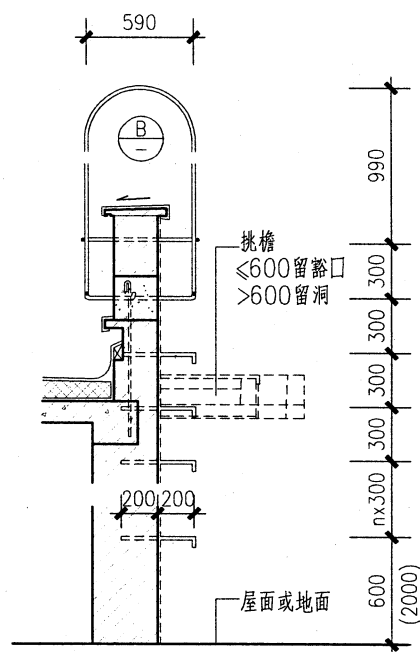


4. 钢梯如做独立基础时, 基础尺寸为: 宽300, 高300, 长为楼梯宽度加200。混凝土强度等级为C15, 埋深 ≥ 200 , 其他做法同本图节点。

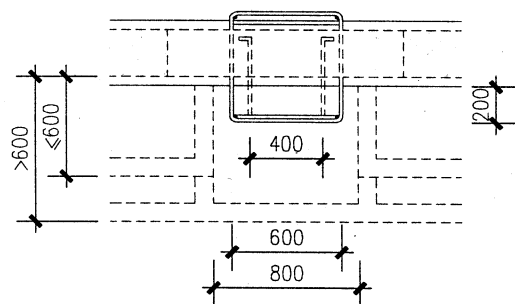




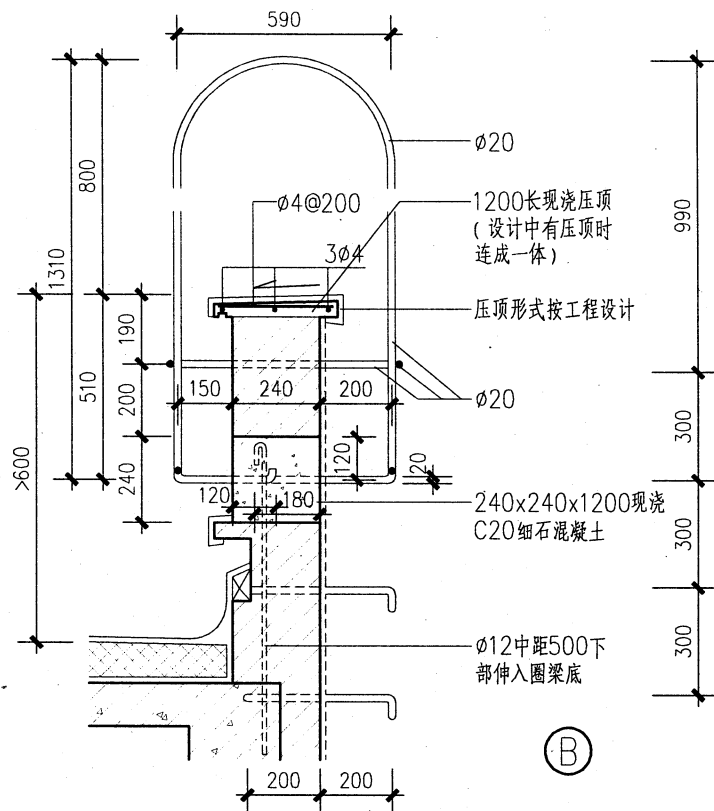
立面



剖面

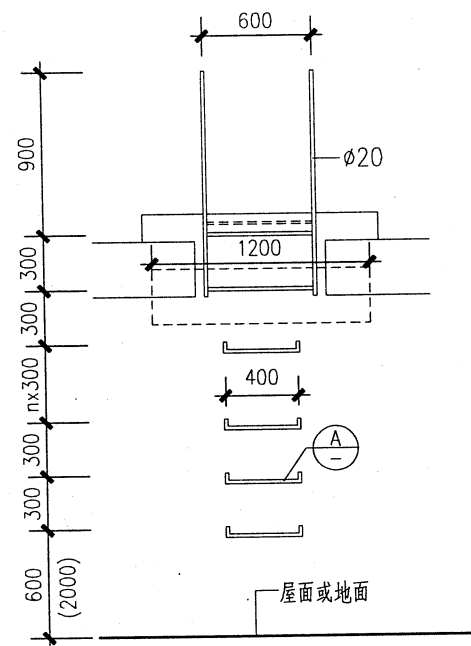


平 面

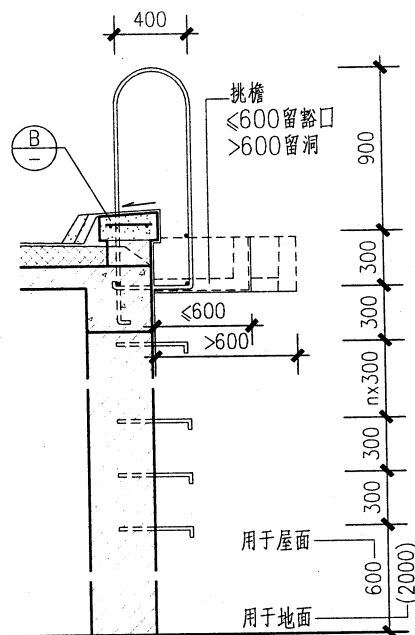


(B)

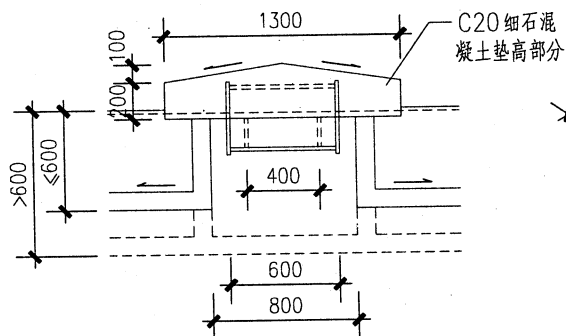
- 注: 1. 本图适用于不同高度多层和单层建筑物顶钢爬梯。
2. 墙厚及女儿墙、挑檐、屋面等做法按工程设计。
3. 钢筋转弯处次冷弯制作。
4. 各节点连接均为焊接。
5. 钢件一律刷防锈漆一道, 油漆二道, 油漆品种、颜色由设计人定。



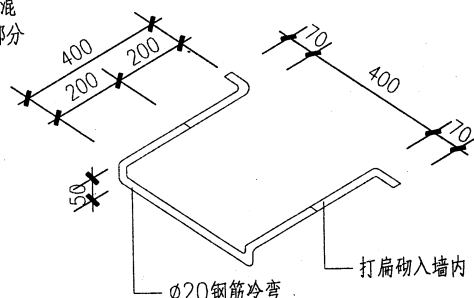
立面



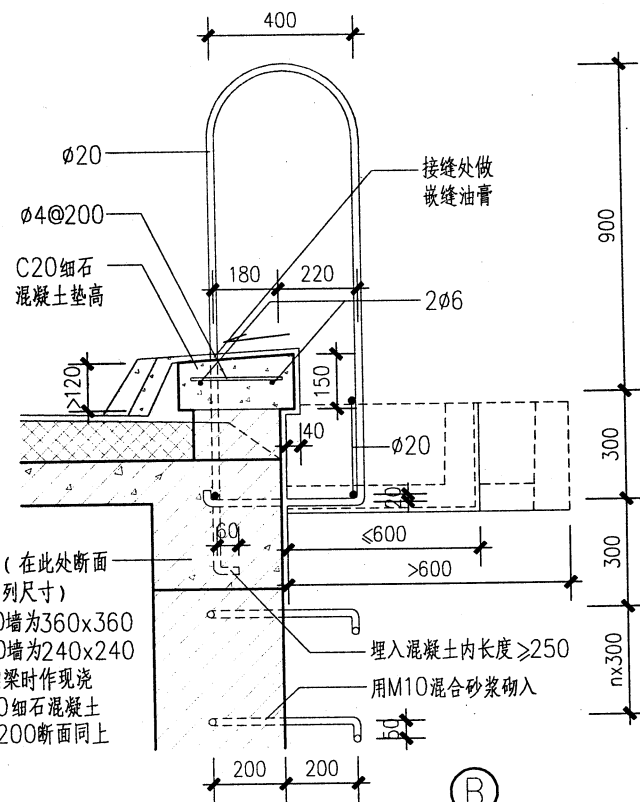
剖面



平面



A

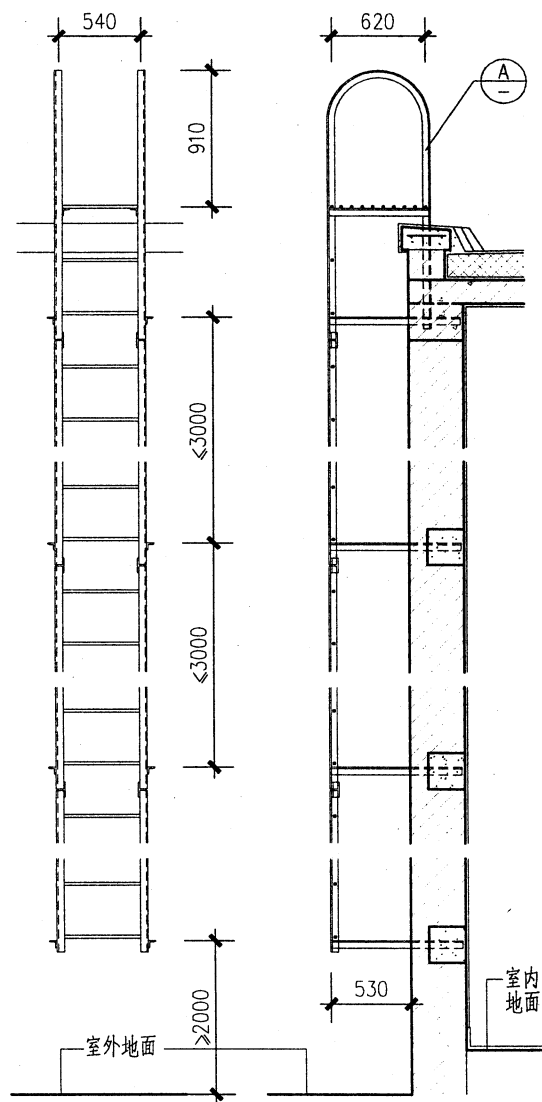


B

圈梁 (在此处断面
按下列尺寸)
360墙为360x360
240墙为240x240
无圈梁时作现浇
C20细石混凝土
长1200断面同上

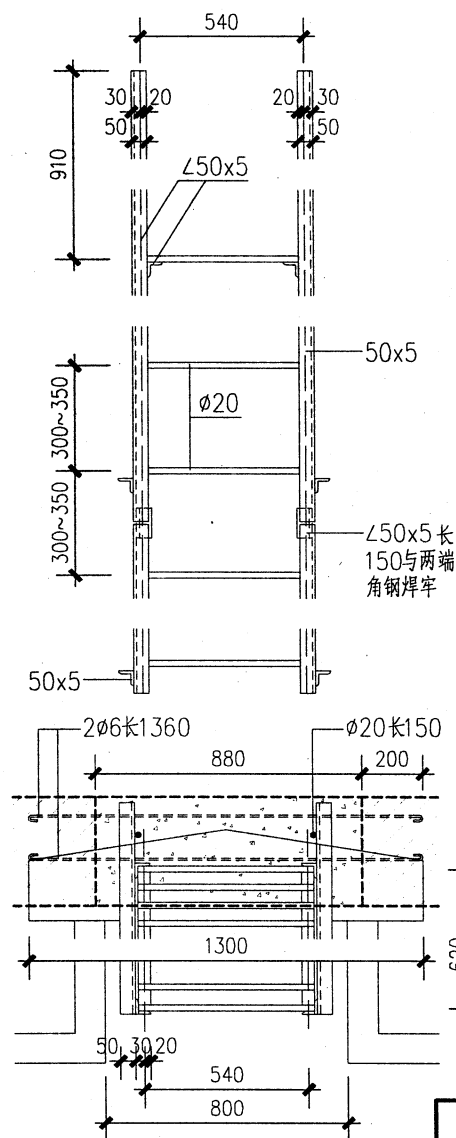
- 注: 1. 本图适用于不同高度多层和单层建筑物顶铁爬梯。
2. 墙厚及女儿墙、挑檐、屋面等做法按工程设计。
3. 钢筋转弯处次冷弯制作。
4. 各节点连接均为焊接。
5. 钢件一律刷防锈漆一道, 油漆二道, 油漆品种、颜色由设计人定。

屋面上人梯

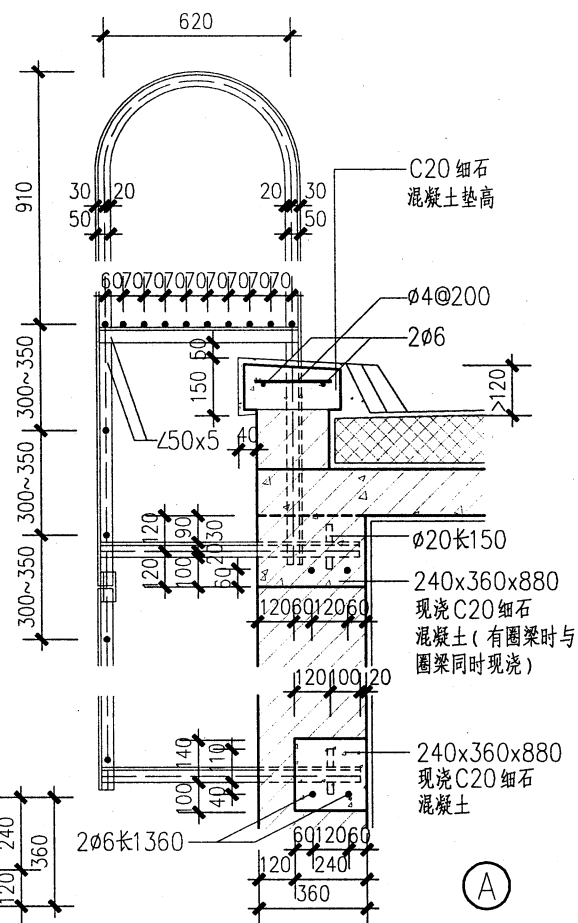


立面

剖面



平面



- 注：1. 各节点连接均为焊接。
2. 钢件一律刷防锈漆一道，油漆二道，颜色、品种由设计人定。
3. 挑檐处均按“留豁口”做法。

消防梯

图集号 苏J05-2006

页次 41



统一书号：15112 · 14292

全套定价：405.00元 (1-15册)

本册定价：18.00元