

# 05系列江苏省工程建设标准设计图集

## 墙身、楼地面变形缝

苏 J09-2004

江苏省工程建设标准站 编

中国建筑工业出版社

# 墙身、楼地面变形缝

批准部门：江苏省建设厅

主编单位：江苏省建筑设计研究院

组织单位：江苏省工程建设标准站

批准文号：苏建科(2004)37号

图集号：苏J09-2004

修订替代：苏J9509

实行日期：2004年2月9日

主编单位负责人：台建勤

主编单位技术负责人：徐运峰

技术审定人：安玉亭

技术校核人：孙海明

设计负责人：姜洪柏 刘明静

## 目 录

1. 目 录 .....	1~2	10. 内墙/平顶抗震缝 .....	11
2. 图集说明 .....	3	11. 新型建筑变形缝系统说明 .....	12~14
3. 楼/地面变形缝 .....	4	12. 变形缝选用表(一) .....	15
4. 外墙变形缝 .....	5	13. 变形缝选用表(二) .....	16
5. 内墙/平顶变形缝 .....	6	14. 单列/双列式楼/地面缝(一) .....	17
6. 外墙伸缩缝、沉降缝 .....	7	15. 单列/双列式楼/地面缝(二) .....	18
7. 楼/地面抗震缝 .....	8	16. 单列/双列式楼/地面缝(三) .....	19
8. 外墙抗震缝 .....	9	17. 卡锁式金属型楼/地面缝 .....	20
9. 外墙抗震缝 .....	10		

## 目 录

图集号	苏J09-2004
页 次	1

18. 防滑型楼/地面变形缝 .....	21
19. 金属型楼/地面变形缝 .....	22
20. 可选择装饰材料楼/地面平接抗震缝 .....	23
21. DPS铝合金地面抗震缝的构造变化示意 .....	24
22. 铝合金地面平接/转角抗震缝 .....	25
23. 承重型铝合金楼/地面平接变形缝 .....	26
24. 封缝型橡胶外墙缝 .....	27
25. 封缝型金属外墙缝 .....	28
26. 内嵌式内墙/平顶缝 .....	29
27. 卡锁式内墙/平顶变形缝 .....	30

28. 盖板型内墙/平顶缝(一) .....	31
29. 盖板型内墙/平顶缝(二) .....	32
30. 盖板型内墙/平顶缝(三) .....	33
31. 金属框架弹性密封带吊平顶缝 .....	34
32. 金属型屋面缝 .....	35
33. 铝合金屋面平接/转角抗震缝连接节点 .....	36
34. 防火带构造示意及耐火极限 .....	37
35. I 类型防火带连接做法示意 .....	38
36. II 类型防火带连接做法示意 .....	39

## 目 录

图集号	苏J09-2004
页 次	2

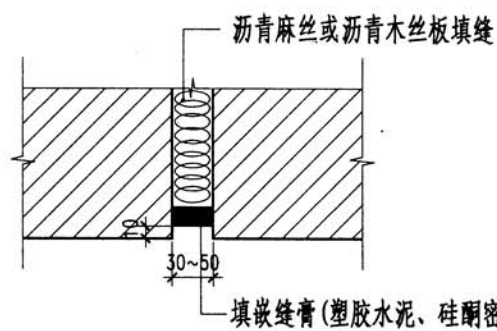
## 图 集 说 明

- 1、本图集为江苏省建筑配件图。
- 2、本图集适用于一般民用建筑，满足常用标准的使用要求。一些特殊的专业性强、标准很高的构造详图未予编入。
- 3、本图集根据现行规范、规定编制。现行规范如有修订，应执行修订后新的规范、规定。
- 4、本图集在原苏J9509的基础上修订，新增编的新型材料变形缝为该图集的推荐建筑配件图。
- 5、本图集配件有多种做法，设计人员可按工程需要选用。
- 6、本图集所注尺寸以毫米（mm）为单位。本图集中有部分尺寸以文字或符号表示可变数，具体尺寸应按工程需要由设计人员在单项工程中注明。
- 7、选用本图集如有特殊要求（如质地、纹理、表面加工或施工安装等），设计人员应在单项工程中注明。
- 8、本图集索引方法：苏J09-2004  $\frac{X}{X}$     本图集代号  $\frac{\text{详图编号}}{\text{详图所在页数}}$

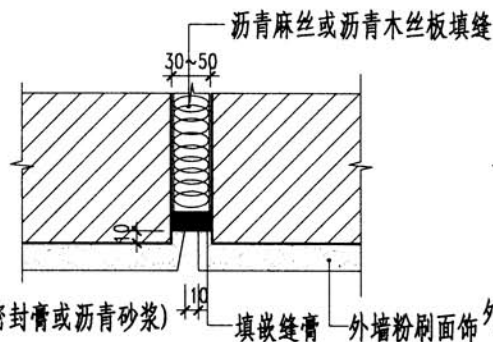
### 图 集 说 明

图集号	苏J09-2004
页 次	3

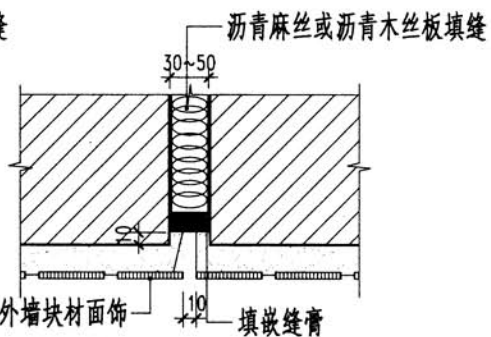




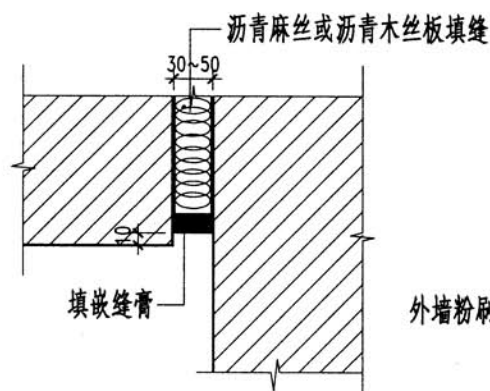
① 清水外墙平缝



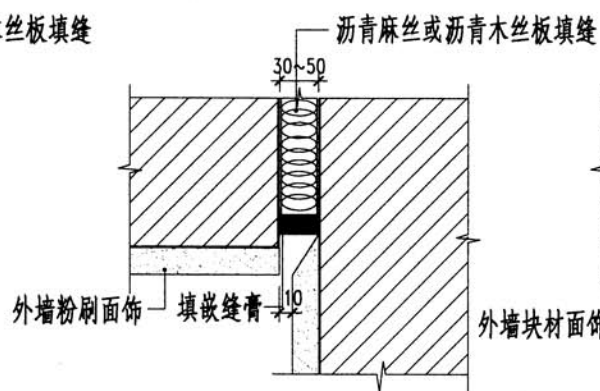
③ 粉刷外墙平缝



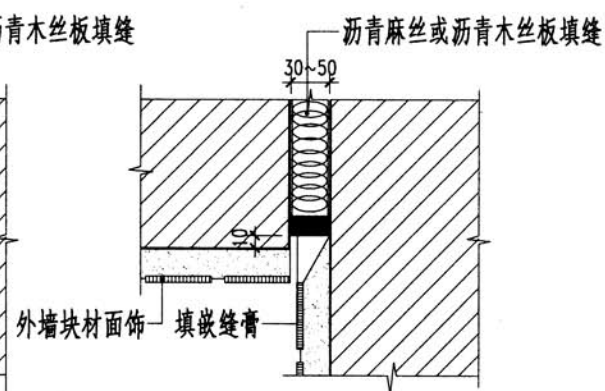
⑤ 面砖外墙平缝



② 清水外墙转角缝



④ 粉刷外墙转角缝



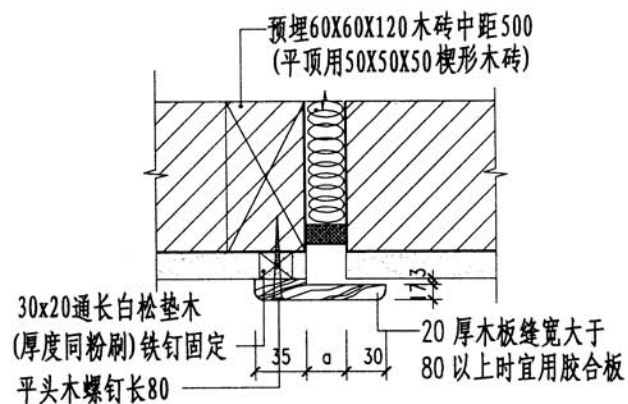
⑥ 面砖外墙转角缝

注: 变形缝宽度30~50按单体设计要求而定。

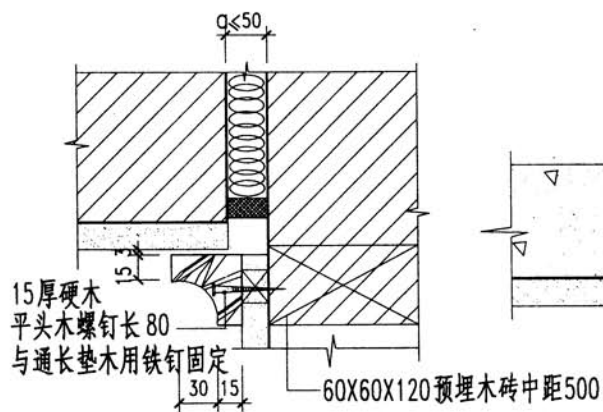
外墙变形缝

图集号 苏J09-2004

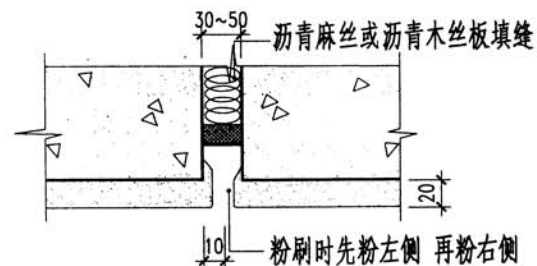
页次 5



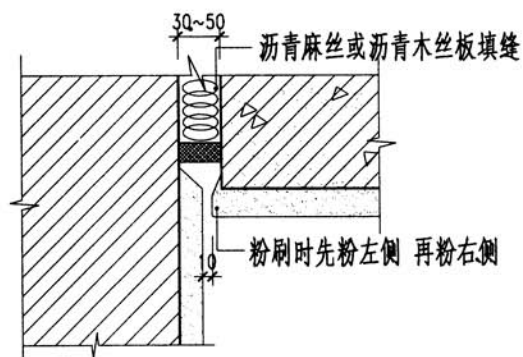
① 内墙/平顶平缝



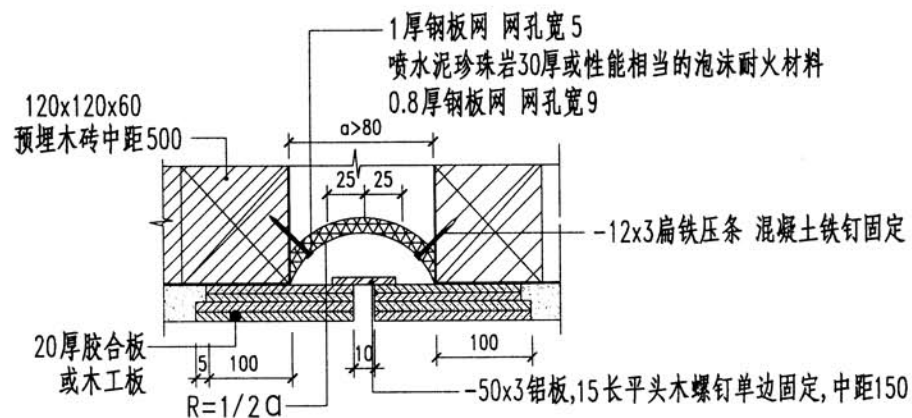
② 内墙/平顶转角缝



③ 平顶平缝



④ 平顶转角缝



⑤ 内墙/平顶平缝

注: 1、变形缝宽度 30~50 按单体设计要求而定。

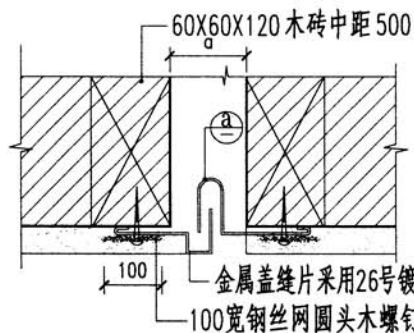
2、预埋木砖、木块均需满涂水柏油防腐。

变形缝宽度为:  $a$

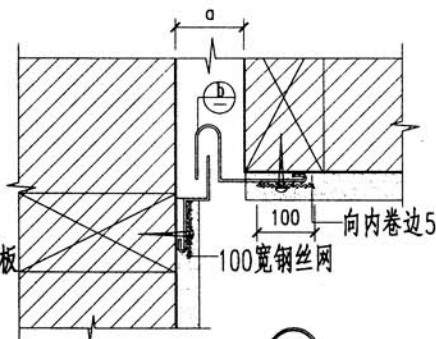
内墙/平顶变形缝

图集号 苏J09-2004

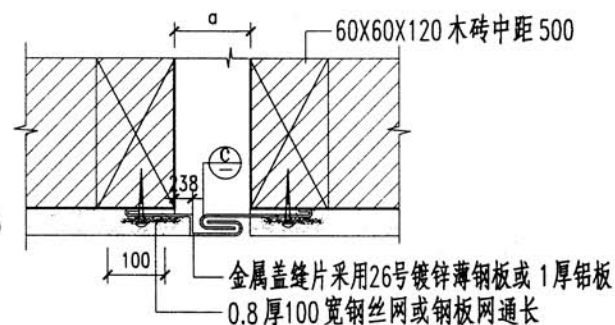
页次 6



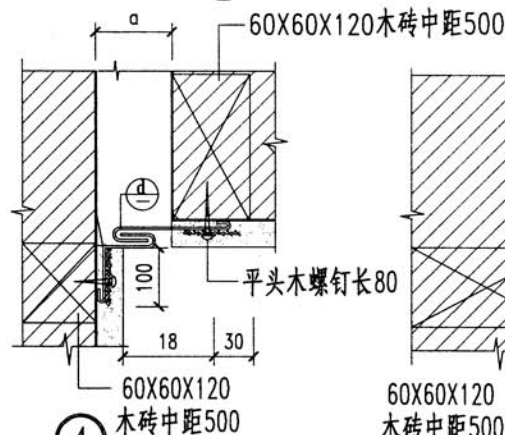
①



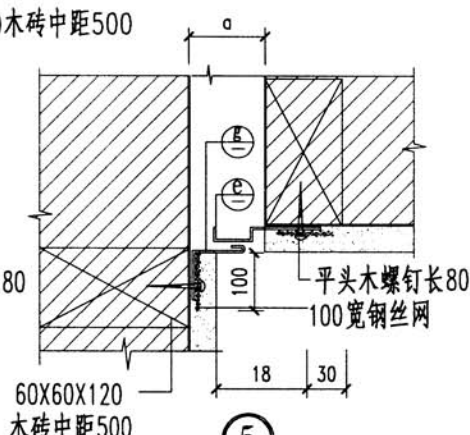
②



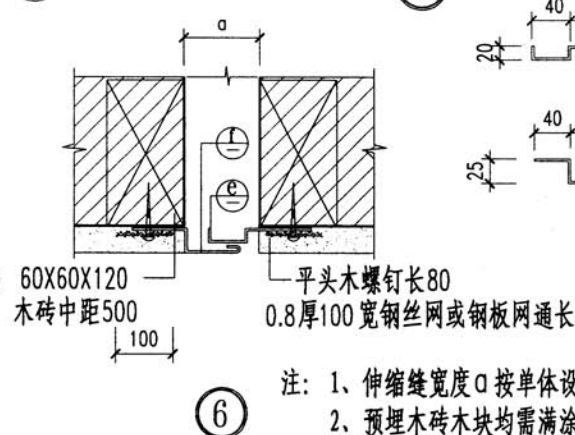
③



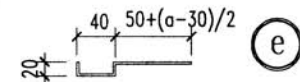
④



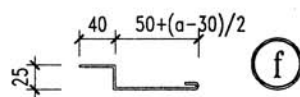
⑤



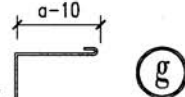
⑥



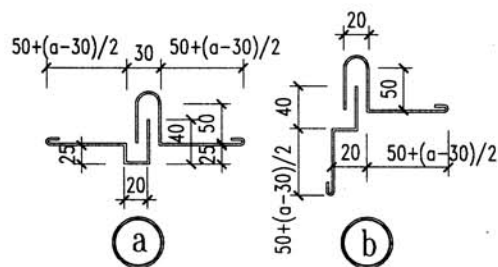
e



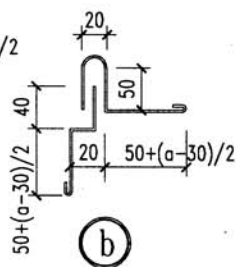
f



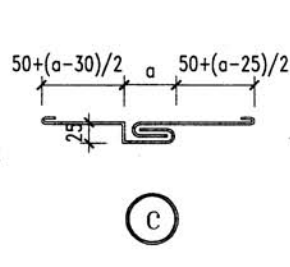
g



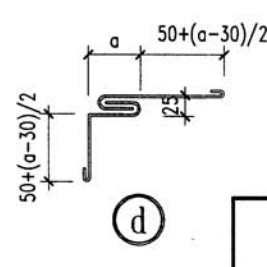
a



b



c



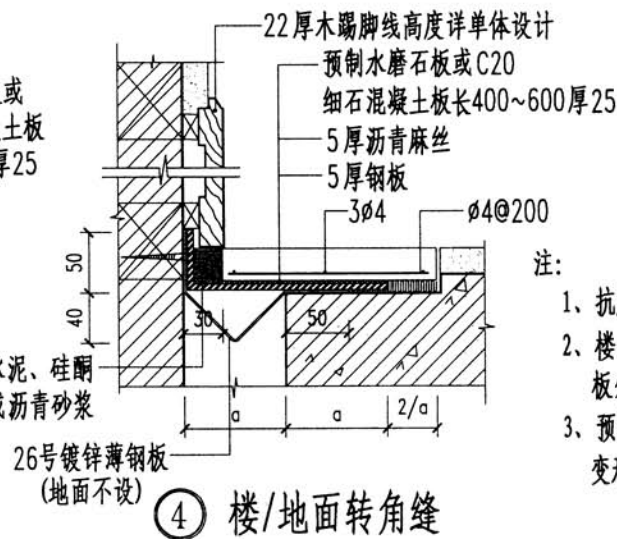
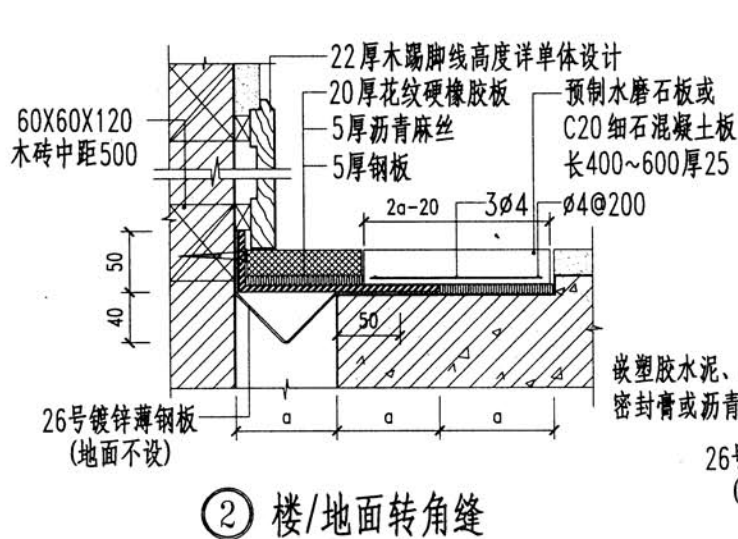
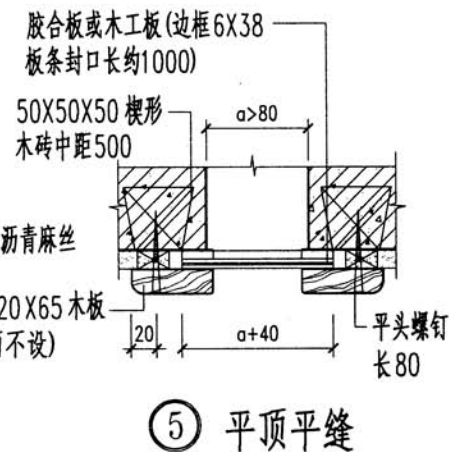
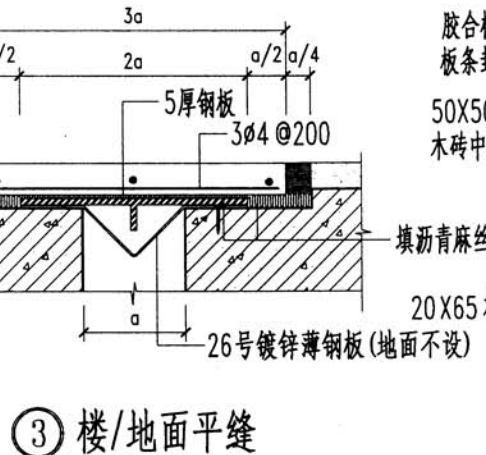
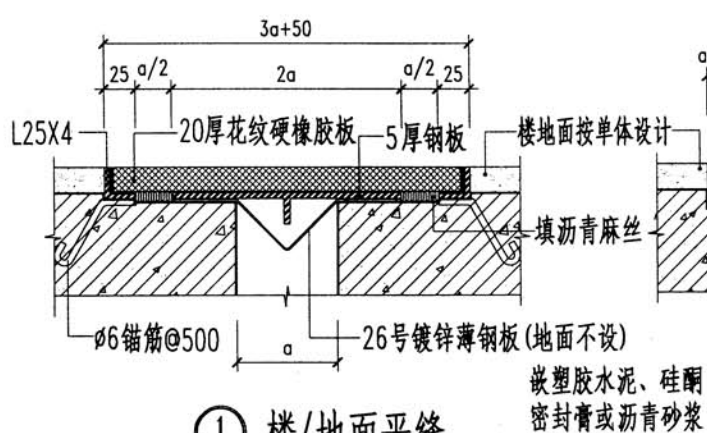
d

- 注: 1、伸缩缝宽度 $\alpha$ 按单体设计 $\alpha \geq 50$ 。  
2、预埋木砖木块均需满涂水柏油防腐。  
3、金属盖缝板可采用26号或24号镀锌薄钢板、1厚铝板或不锈钢板。当外墙不做抹灰时,金属板不加钉钢丝网片,金属板边缘应向内卷边。  
4、镀锌薄钢板均油防锈漆一道,调和漆二道。  
5、⑤⑥节点可用于伸缩缝。

外墙伸缩缝、沉降缝

图集号	苏J09-2004
页次	7





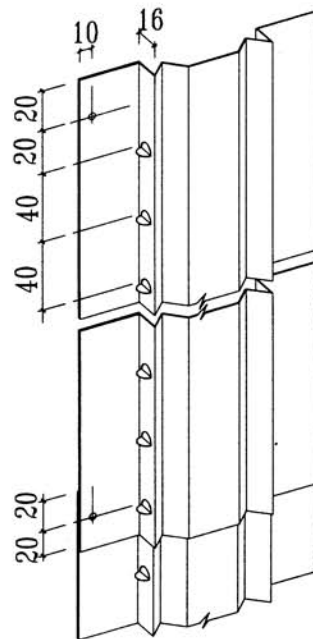
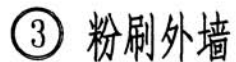
注:

- 1、抗震缝宽度 > 70 按单体设计。
- 2、楼、地面变形缝除地面不设镀锌薄钢板外均相同。
- 3、预埋木砖，木块均需满涂水柏油防腐。变形缝宽度为  $a$

楼/地面抗震缝

图集号 苏J09-2004

页次 8



### ④ 镀锌薄钢板开半圆孔

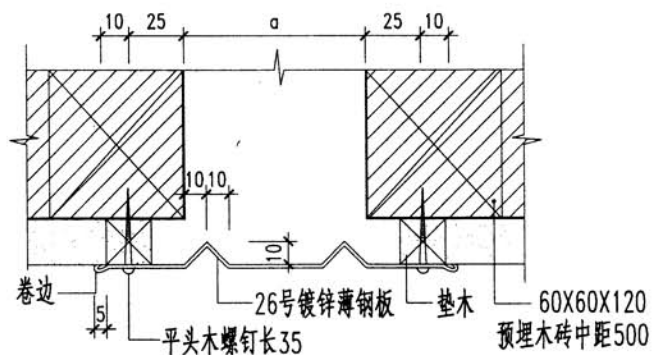
(1 厚铝板或不锈钢板)

注:

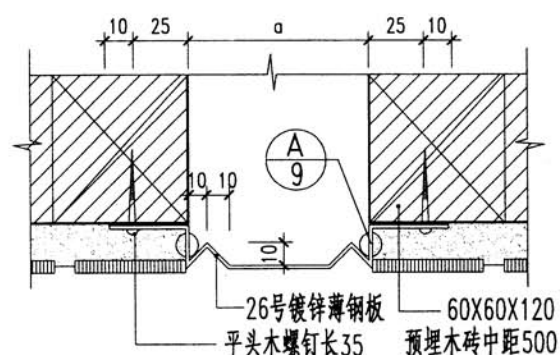
- 1、抗震缝宽度 $\alpha$ 按单体设计。 $\alpha \geq 70$
- 2、预埋木砖，木块均需满涂水柏油防腐。
- 3、镀锌薄钢板两面刷防锈漆一度，露明部分再刷油漆二度，颜色按单体设计。  
材质可另选用铝板、不锈钢板。

## 外墙抗震缝

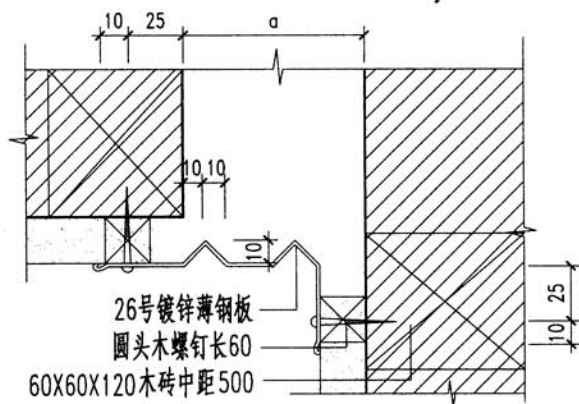
图集号	苏J09-2004
页次	9



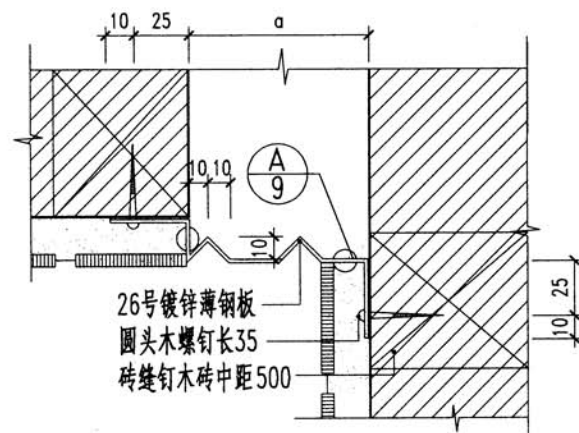
① 粉刷外墙



③ 面砖外墙



② 粉刷外墙



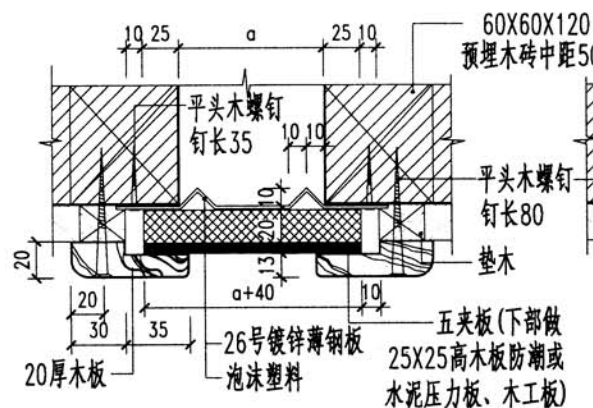
④ 面砖外墙

- 注:
1. 抗震缝宽度  $a$  按单体设计,  $a \geq 70$
  2. 预埋木砖、木块均需满涂水柏油防腐。
  3. 镀锌薄钢板两面刷防锈漆一度, 露明部分再刷油漆二度, 颜色按单体设计。材质可另选用铝板、不锈钢板。

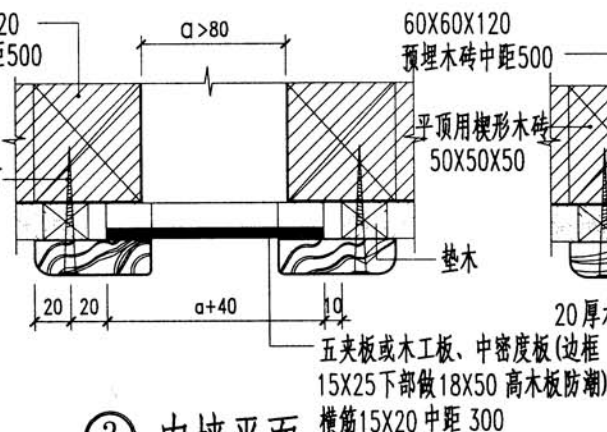
外墙抗震缝

图集号 苏J09-2004

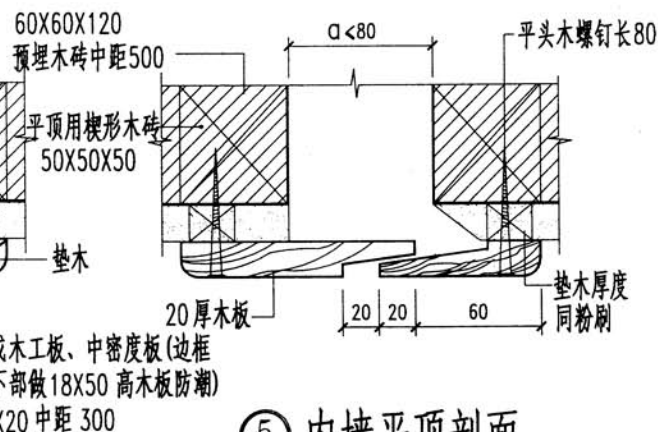
页次 10



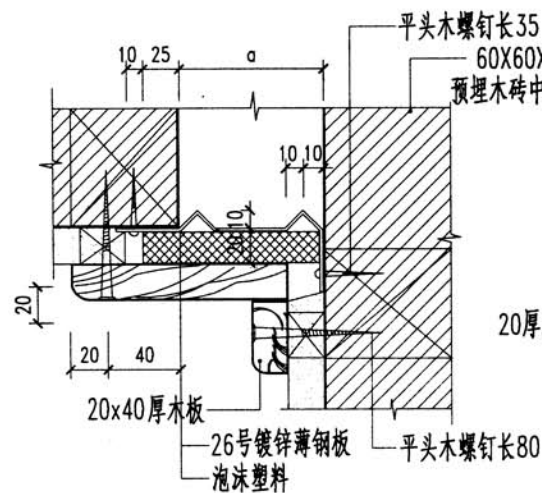
① 内墙平面



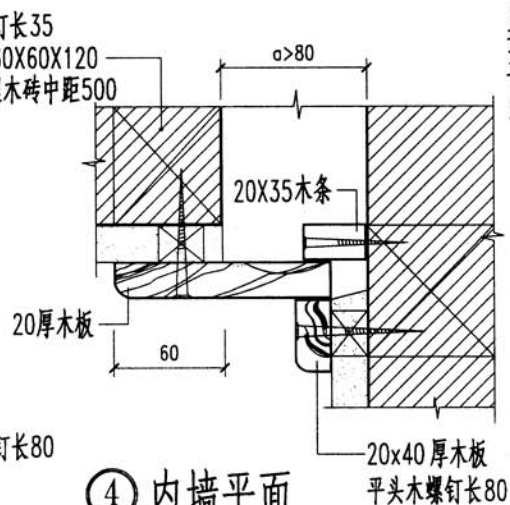
③ 内墙平面



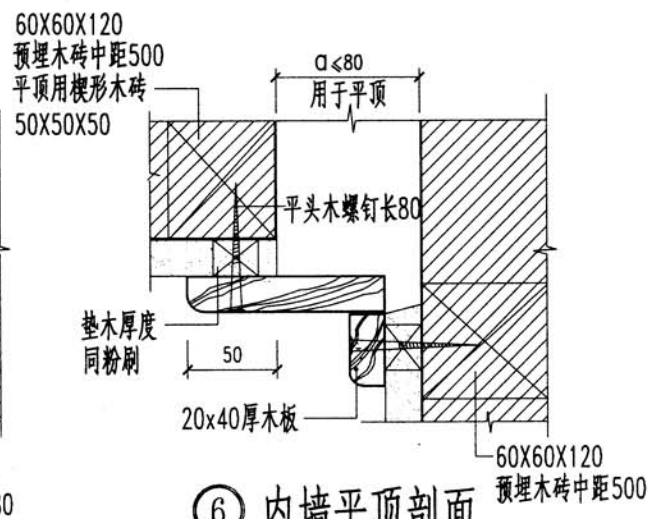
⑤ 内墙平顶剖面



② 内墙平面



④ 内墙平面



⑥ 内墙平顶剖面

- 注: 1、抗震缝宽度  $a$  按单体设计,  $a > 70$   
 2、预埋木砖、木块均需满涂水柏油防腐。  
 3、泡沫塑料粘结在镀锌铁皮上。

内墙/平顶抗震缝

图集号 苏J09-2004

页次 11

## 新型建筑变形缝系统说明

### 1. 构件组成:

新型建筑变形缝主要由高强度连续挤压制作的铝合金框架, 高强度铝合金。不锈钢中心盖板及中轴控制杆部件(根据需要也可采用高强度黄铜), 弹性(热塑性)橡胶材料及相关构件组成。

### 2. 适用范围:

该系统可应用于建筑物楼、地面、内墙、吊顶、外墙、屋顶的各个部位, 缝隙宽度可达到 25~500。  
对建筑物因温差、沉降、地震等引起的位移起到良好的保护和装饰作用。同时可根据技术要求加装防水带、防火带以达到止水、防火的要求。

### 3. 新型建筑变形缝按构造特征和表面形式可分为:

内嵌型: 凹槽内嵌入热塑性橡胶带不需拼接。胶条容易更换, 颜色可由设计人员确定。

该系统可应用于建筑物楼/地面、内墙、平顶的各个部位, 缝隙宽度可达到25~300。

卡锁式: 金属盖板与铝合金框架咬合安装便捷。

该系统可应用于建筑物楼/地面、内墙、平顶的各个部位, 缝隙宽度可达到25~300。

盖板式: 中轴控制杆通过固定件与金属中心盖板连接, 中心板与楼/地面结合平整。

该系统可应用于建筑物楼/地面、内墙、平顶的各个部位, 缝隙宽度可达到25~300。

用于建筑物楼/地面、内墙、吊顶的各个部位盖板需要色彩可采用氟碳漆喷涂或木纹处理:

用于建筑物外、内墙的盖板需要色彩可采用氟碳漆喷涂处理。

### 4. 按使用特点分可分为:

普通型: 除防滑型、承重型、抗震型、封缝型外均属普通型。

防滑型: 金属中心板表面均带有防滑凹槽。可用于建筑物缝隙, 宽度可达到50~200。

承重型: 均适用缝宽为25~300。选用时应注明所承受的荷载。

抗震型: 变形量大, 接缝平整, 隐蔽性好。均适用缝宽为50~500。可用于有设防要求和较高变形要求的部位。

封缝型: 双重密闭, 抗风防水, 变形量大, 均适用缝宽为50~300。可用于设缝外墙及有抗震设防要求的外墙。

新型建筑变形缝系统说明

图集号 苏J09-2004

页次 12

5. 缝宽确定板厚:

地面缝宽: 100, 板厚: 4 ; 地面缝宽: 120 以上, 板厚: >4 ; 承重型板厚: 5以上。

内、外墙、吊顶缝宽: 150, 板厚: 2 ; 缝宽: 150以上, 板厚: 2 。

屋面: 建议用在不上人屋面。

6. 缝的伸缩位移:

橡胶金属型变形缝

双列式橡胶: 伸缩位移量可达到变形缝宽度值的25%;

单列式橡胶: 伸缩位移量可达到变形缝宽度值的12%;

封缝型橡胶: 伸缩位移量可达到变形缝宽度值的50%;

金属型变形缝

平面缝: 伸缩位移量可达到变形缝宽度值的50%;

转角缝: 伸缩位移量可达到变形缝宽度值的25%;

7. 材质的技术要求:

不锈钢采用Sus 304冷轧钢板, 材质符合GB/T3280要求, 盖板表面作拉丝处理, 平整。

黄铜挤制型材采用 H62, 材质符合GB/T2041-89 要求:

黄铜板采用 H62 冷轧板, 材质符合GB/T2041-89 。

8. 变形缝可根据工程要求增加保温带、防水带、防火带。

9. 本图集根据厂家企业标准及变形缝相关数据编制。设计根据工程实际情况选择。

10. 本图集采用索引方法: 本图集代号  $\frac{\text{详图编号}}{\text{详图所在页数}}$  类型编号。防火带编号 注明是否需要防水, 保温厚度及缝宽

如: 苏J09-2004  $\frac{X}{X}$  XXX。

新型建筑变形缝系统说明

图集号 苏J09-2004

页次 13

铝合金材料性能表:

牌号	抗拉强度	伸长率	氧化膜	韦氏硬度
6063-T5	160N/mm <sup>2</sup>	8%	>10μm	8 HW
6061-T6	265N/mm <sup>2</sup>	8%	>10μm	16 HW

铝合金表面均需应氧化处理。

热塑性橡胶物理性能表:

项目	技术指标	执行指标
抗拉强度(Mpa)	4.5 以上	ASTM D 412
伸长率 (%)	300 以上	ASTM D 412
硬 度	SHORE A 55±5	ASTM D 2240
脆化温度 ℃	-40 以下	ASTM D 746

三元乙丙橡胶片材物理性能表:

项 目	数 值	项 目	数 值
抗拉强度 (Mpa)	7.5	尺寸变化率 (mm)	2~4
断裂伸长率 (%)	450	脆性温度 (℃)	-40
抗撕裂强度 (KN/m)	25	接头强度 (N/mm)	—
项 目		数 值	
不透水性 (不透水)		0.3 Mpa 30 Min	
耐臭氧老化 (无裂纹)		500PPhm 40℃拉40%168h	
粘合性能 (位移和脱开长度 <5 mm)		合格	

备注:

变形缝尚无国家标准,产品执行的美国材料实验协会 (ASTM) 标准E1399-1997

不锈钢板: 材质应符合GB/T3280-1992标准要求.

铝合金型材, 铝板质: 应符合GB/T3880-1997和GB/T5237-2000标准要求.

三元乙丙橡胶片材: 应具有能适应长期在曝晒、冰冻、潮湿的环境下工作.



# 变形缝选用表 (一)

部位	类型	型号	适用缝宽	适用缝类型	详图页号
楼 地 面	内 嵌 式	DJR-25	25	伸缩缝	2/17
		DPR-25	25	伸缩缝	1/19
		DJR-50	50	沉降缝	1/17
		DPR-50	50	沉降缝	3/19
		DJR	100	伸缩缝 抗震缝	5/17
		DPR	25~300	伸缩 沉降 抗震缝	2/19
		DJRS	50~200	伸缩缝	1/18
		DPRS	50~200	伸缩缝	4/18
		DJRSC	70~150	伸缩缝 抗震缝	4/25
		DPRSC	70~150	伸缩缝 抗震缝	2/25
		DPRG	100~300	伸缩 沉降 抗震缝	2/18
		DJC	150~300	伸缩 沉降 抗震缝	3/18
	卡 锁 式 防 滑 型	DJK	50~200	伸缩缝 抗震缝	1/20
		DPK	50~200	伸缩缝 抗震缝	2/20
		DPC	50~150	伸缩 沉降 抗震缝	3/20
	防 滑 型				
		DJPF	50~200	伸缩缝	3/21
		DPPF	50~200	伸缩缝	4/21
		DJZHF	100~150	伸缩缝	1/21

部位	类型	型号	适用缝宽	适用缝类型	详图页号
楼 地 面	盖 板 型	DJB	50~450	伸缩缝 抗震缝	1/22
		DJL	50~450	伸缩缝 抗震缝	2/22
		DPL	50~450	伸缩缝 抗震缝	3/17
		DJPT	25~150	伸缩缝	2/21
		DPPT	25~150	伸缩缝	3/22
		DJLH	50~450	伸缩缝 抗震缝	4/22
		DPLH	50~450	伸缩缝 抗震缝	4/17
	抗 震 型	DJS	100~500	伸缩缝 抗震缝	3/23
		DPS	100~500	伸缩缝 抗震缝	1/23
		DJSM	100~500	伸缩缝 抗震缝	3/25
		DPSM	50~500	伸缩缝 抗震缝	1/25
		DPRM	100~300	伸缩缝 抗震缝	4/19
	承 重 型	DPZ	100~350	伸缩缝 抗震缝	1/26
		DPZG	50~150	伸缩缝	2/26
		DJZG	50~150	伸缩缝	3/26
		DPZL	30~150	伸缩 沉降 抗震缝	4/26
		DJZH	100~150	伸缩缝	5/26
		DJZL	30~150	伸缩 沉降 抗震缝	4/20

注释: 部位: D 表示楼、地面  
           N 表示内墙、平顶  
           T 表示吊平顶  
           WQ 表示外墙  
           WD 表示屋面  
           型式: P 表示平缝  
                   J 表示转角缝  
                   F 表示防滑型  
                   Z 表示承重型  
                   K 表示卡锁式  
           材料: H 表示合金  
                   L 表示铝材  
                   R 表示橡胶  
                   T 表示铜  
                   S 表示可选择装饰材料楼、地面

构件: C 表示弹簧夹  
           G 表示锚钩  
           M 表示改进型

## 变形缝选用表 (一)

图集号 苏J09-2004

页次 15



# 变形缝选用表 (二)

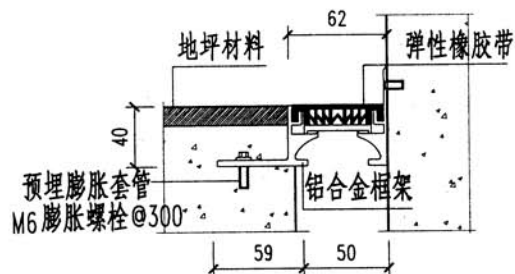
部位	类型	型号	适用缝宽	适用缝类型	详图页号
内 墙 及 平 顶	内 嵌 式	NJR-25	25~50	伸缩 沉降 抗震缝	2/29
		NPR-25	25~50	伸缩 沉降 抗震缝	1/29
		NJRC	70~150	伸缩 沉降 抗震缝	3/29
		NPRC	70~200	伸缩 沉降 抗震缝	4/29
	卡 锁 式	NJG	25~150	伸缩 沉降 抗震缝	1/30
		NPG	25~150	伸缩 沉降 抗震缝	4/30
		NJK	25~100	伸缩缝 沉降缝	2/30
		NPK	25~100	伸缩缝 沉降缝	3/30
	盖 板 型				
		NPL	100~450	伸缩 沉降 抗震缝	1/31
		NPB	100~450	伸缩 沉降 抗震缝	2/31
		NPH	100~300	伸缩 沉降 抗震缝	3/31
		NPC	100~250	伸缩 沉降 抗震缝	4/31
		NJH	100~300	伸缩 沉降 抗震缝	2/32
		NJL	100~450	伸缩 沉降 抗震缝	1/32
		NJC	100~250	伸缩 沉降 抗震缝	3/32
		NJH II	100~300	伸缩 沉降 抗震缝	4/33
		NJL II	100~450	伸缩 沉降 抗震缝	3/33
		NPH II	100~300	伸缩 沉降 抗震缝	2/33
		NPL II	100~450	伸缩 沉降 抗震缝	1/33

部位	类型	型号	适用缝宽	适用缝类型	详图页号
吊 平 顶	内 嵌 式	TJR	50~100	伸缩 沉降 抗震缝	1/34
		TJRS	50~100	伸缩 沉降 抗震缝	2/34
		TPR	50~100	伸缩 沉降 抗震缝	4/34
	盖 板 型				
		WQPL	100~500	伸缩 沉降 抗震缝	1/28
		WQJH	100~500	伸缩 沉降 抗震缝	2/28
		WQJL	100~500	伸缩 沉降 抗震缝	3/28
		WQPH	100~500	伸缩 沉降 抗震缝	4/28
	封 缝 型				
		WQJ	50~300	伸缩 沉降 抗震缝	5/27
		WQP	50~300	伸缩 沉降 抗震缝	1/27
		WQR	100~300	伸缩 沉降 抗震缝	2/27
屋 顶	盖 板 型				
		WDJ I	100~450	伸缩 沉降 抗震缝	1/35
	抗 震 型	WDP I	100~450	伸缩 沉降 抗震缝	4/35
		WDJ II	100~450	伸缩 沉降 抗震缝	3/35
		WDP II	100~450	伸缩 沉降 抗震缝	2/35

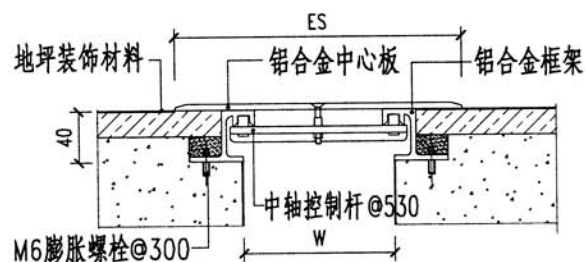
## 变形缝选用表 (二)

图集号 苏J09-2004

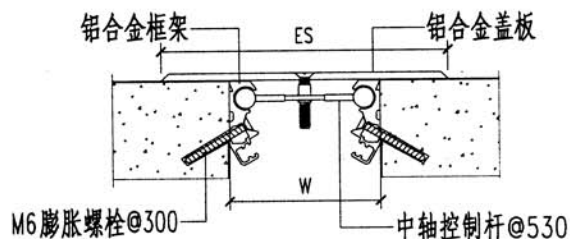
页次 16



① 橡胶地面转角缝 DJR-50



③ 铝合金板楼/地面平接变形缝 DPL  
(面板可选择铝合金、不锈钢)



④ 铝合金板楼/地面平接变形缝 DPLH  
(面板可选择铝合金、不锈钢)

DJR

型号	规格	缝宽	表面可见宽度	伸缩量
1	25	25	30	6
2	50	50	62	12
3	100	100	190	12
4	150	150	240	12
5	200	200	268	12
6	250	250	340	12
7	300	300	400	12

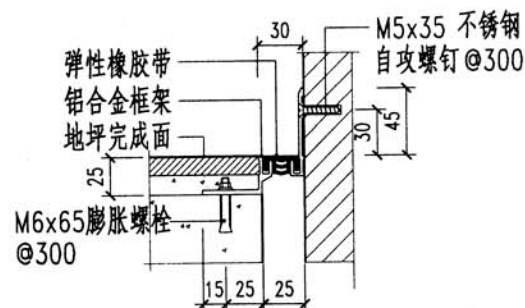
DPL

型号	规格	缝宽	表面可见宽度	伸缩量
1	50	50	160	25
2	100	100	190	50
3	120	120	220	60
4	150	150	290	75
5	200	200	380	100
6	250	250	450	125
7	300	300	530	150
8	350	350	600	175
9	400	400	680	200
10	450	450	750	225

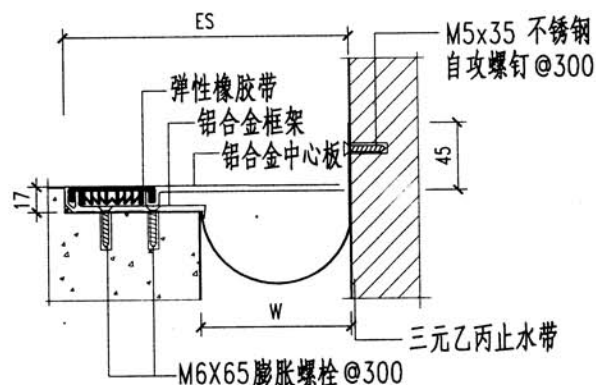
DPLH

型号	规格	缝宽	表面可见宽度	伸缩量
1	50	50	160	25
2	100	100	190	50
3	120	120	220	60
4	150	150	290	75
5	200	200	380	100
6	250	250	450	125
7	300	300	530	150
8	350	350	600	175
9	400	400	680	200
10	450	450	750	225

注: 1、抗震缝宽度 W 按单体设计。  
2、ES 表示为表面可见宽度。



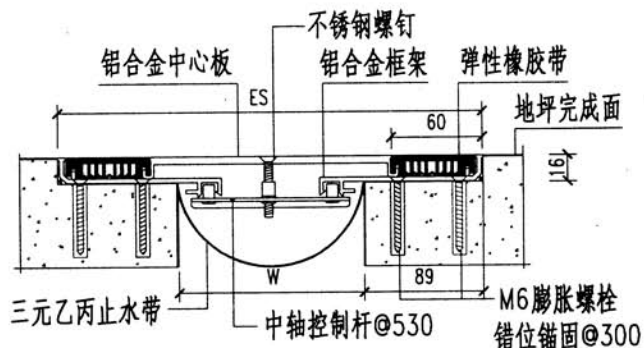
② 橡胶地面转角缝 DJR-25



⑤ 橡胶地面转角缝 DJR  
(DJR 适合于缝宽25~300的型号)

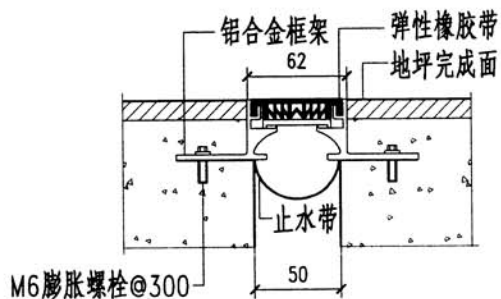
单列/双列式楼/地面缝(一)

图集号	苏J09-2004
页次	17



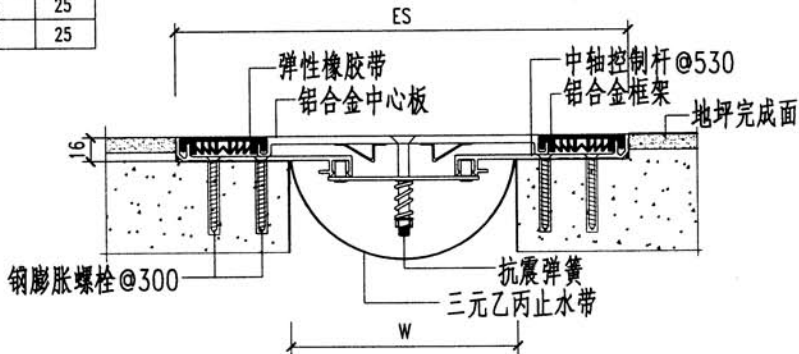
① 单列式橡胶平接楼/地面缝 DPR-25

型号	规格	缝宽	表面可见宽度	伸缩量
1	100	100	278	25
2	150	150	278	25
3	200	200	330	25
4	250	250	400	25
5	300	300	450	25

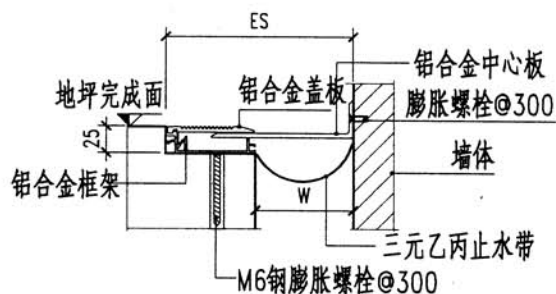


③ 单列式橡胶平接缝/地面缝 DPR-50

## ② 双列式橡胶平接楼/地面缝 DPR



④ 加抗震弹簧橡胶楼/地面平接变形缝 DPRM



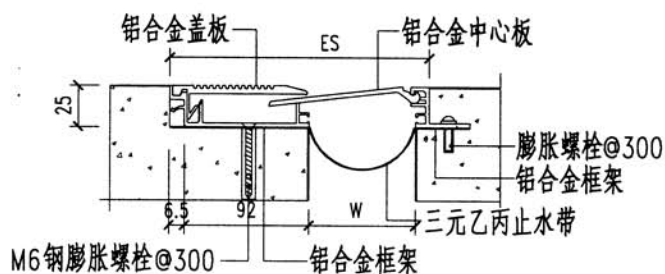
① 卡锁式金属楼/地面转角变形缝 DJK

DJK

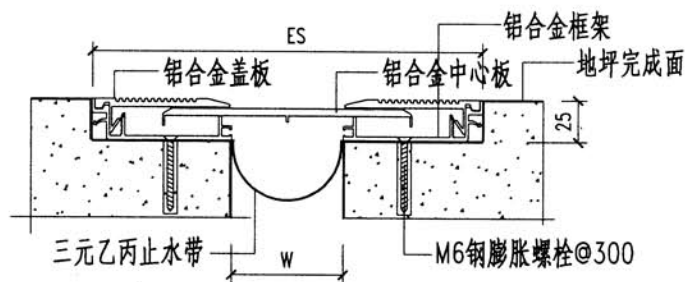
型号	规格	缝宽	表面可见宽度	伸缩量
1	50	50	148	37
2	100	100	200	37
3	150	150	245	37
4	200	200	290	37

DPK

型号	规格	缝宽	表面可见宽度	伸缩量
1	50	50	240	40
2	100	100	290	75
3	150	150	345	75
4	200	200	400	75



③ 卡锁式金属楼/地面沉降缝 DPC



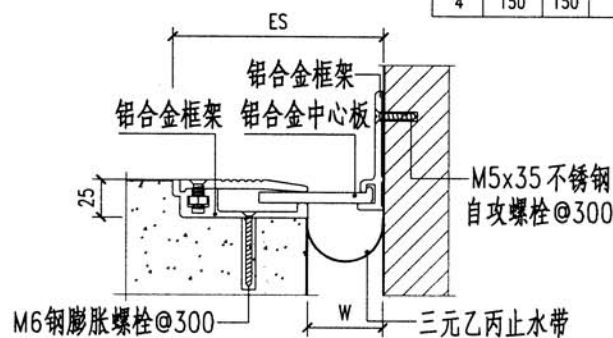
② 卡锁式金属楼/地面平接变形缝 DPK

DPC

型号	规格	缝宽	表面可见宽度	伸缩量
1	50	50	160	37
2	100	100	210	37
3	150	150	260	37

DJZL

型号	规格	缝宽	表面可见宽度	伸缩量
1	50	50	115	20
2	75	75	140	25
3	100	100	190	25
4	150	150	240	25

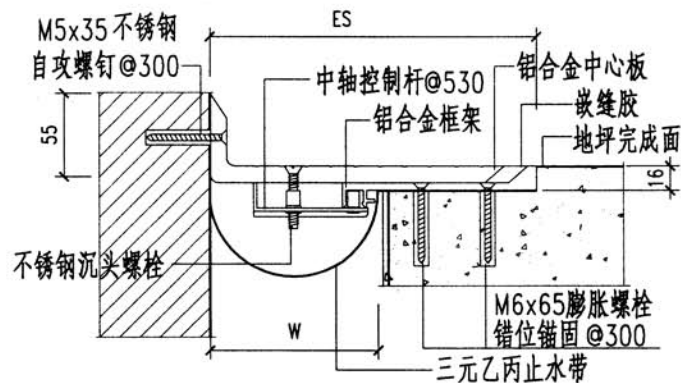


④ 卡锁式金属楼/地面转角缝 DJZL

卡锁式金属型楼/地面缝

图集号 苏J09-2004

页次 20



① 承重型防滑铝合金楼/地面转角变形缝 DJZH

DJZH

型号	规格	缝宽	表面可见宽度	伸缩量
1	100	100	205	12.5
2	150	150	255	12.5

DJP

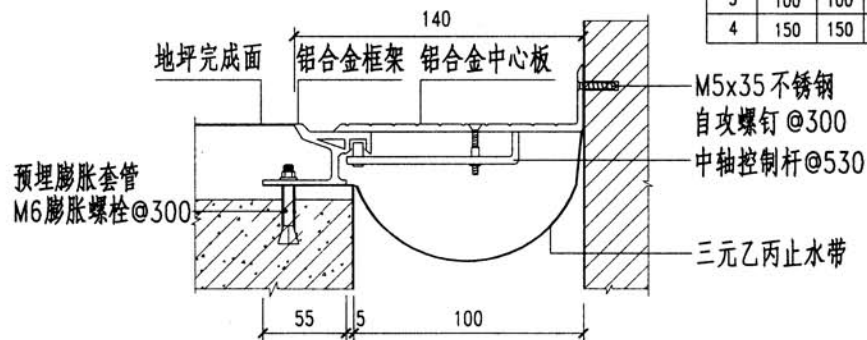
型号	规格	缝宽	表面可见宽度	伸缩量
1	50	50	90	15
2	100	100	140	15
3	150	150	190	15
4	200	200	240	15

DPP

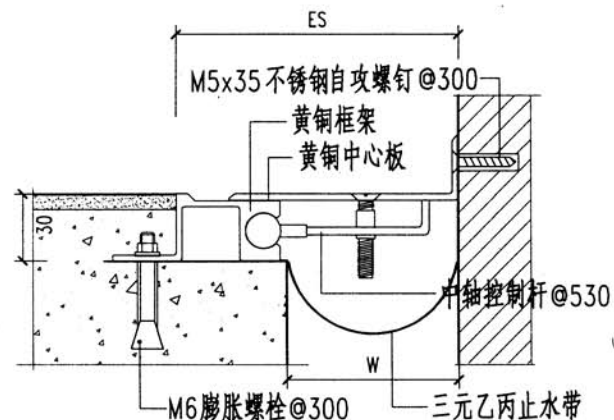
型号	规格	缝宽	表面可见宽度	伸缩量
1	50	50	130	30
2	100	100	180	30
3	150	150	230	30
4	200	200	280	30

DJPT

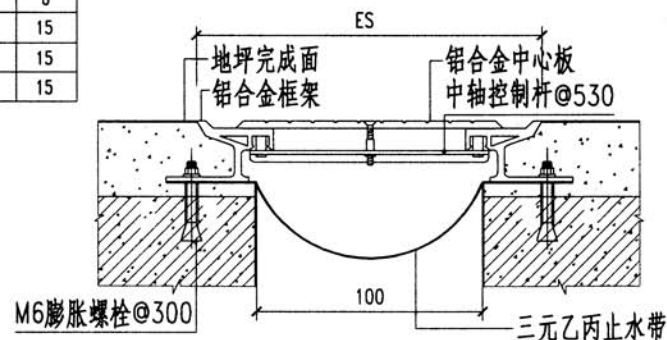
型号	规格	缝宽	表面可见宽度	伸缩量
1	25	25	78	6
2	50	50	98	15
3	100	100	148	15
4	150	150	198	15



③ 防滑型铝合金楼/地面转角缝 DJP



② 黄铜板楼/地面转角变形缝 DJPT

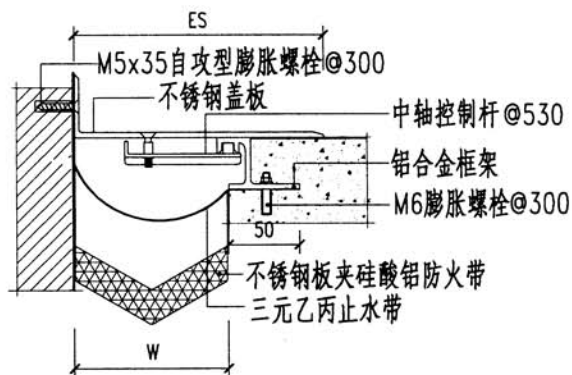


④ 防滑型铝合金楼/地面平接缝 DPP

防滑型楼/地面变形缝

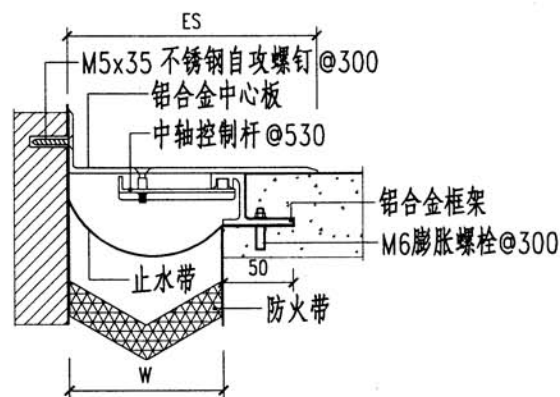
图集号 苏J09-2004

页次 21

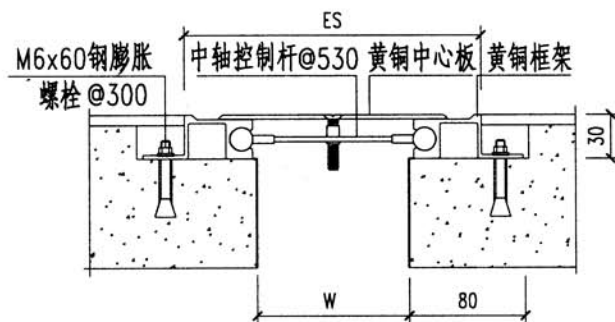


① 金属楼/地面转角缝 DJB

型号	规格	缝宽	表面可见宽度	伸缩量
1	50	50	100	12.5
2	100	100	149	25
3	120	120	180	30
4	150	150	225	38
5	200	200	290	50
6	250	250	350	62
7	300	300	410	75
8	350	350	480	88
9	400	400	540	100
10	450	450	600	110



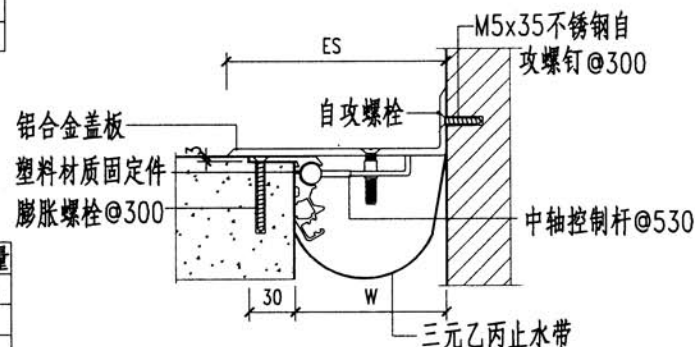
② 防火型铝质楼/地面转角缝 DJL  
(面板可选择铝合金、不锈钢)



③ 黄铜板楼/地面平接变形缝 DPPT  
(面板可选择铝合金、不锈钢)

型号	规格	缝宽	表面可见宽度	伸缩量
1	25	25	120	12
2	50	50	145	30
3	100	100	195	30
4	150	150	245	30

型号	规格	缝宽	表面可见宽度	伸缩量
1	50	50	100	12.5
2	100	100	149	25
3	120	120	180	30
4	150	150	225	38
5	200	200	290	50
6	250	250	350	62
7	300	300	410	75
8	350	350	480	88
9	400	400	540	100
10	450	450	600	110



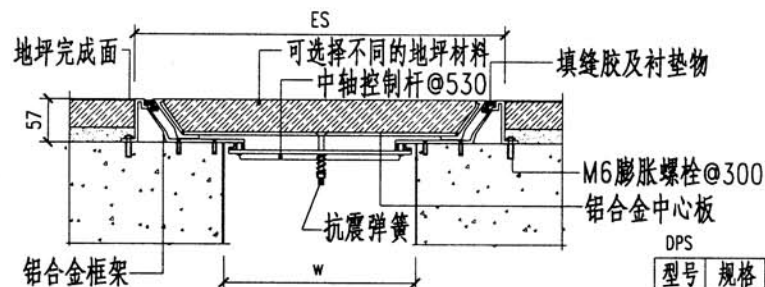
④ 铝合金楼/地面转角缝 DJLH  
(面板可选择铝合金、不锈钢)

金属型楼/地面变形缝

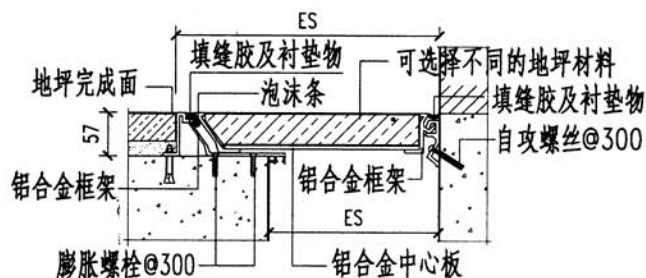
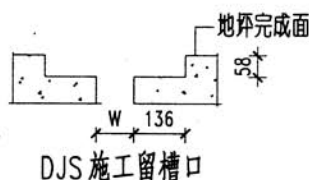
图集号 苏J09-2004

页次 22





① 可选择装饰材料楼、  
地面平接抗震缝 DPS



③ 可选择装饰材料楼、  
地面平接抗震缝 DJS

DPS

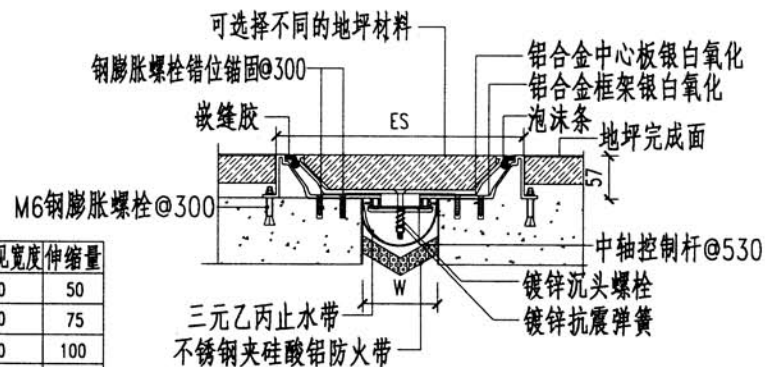
型号	规格	缝宽	表面可见宽度	伸缩量
1	100	100	330	50
2	150	150	380	75
3	200	200	430	100
4	250	250	480	125
5	300	300	530	150
6	350	350	580	175
7	400	400	630	200
8	450	450	680	225
9	500	500	730	250

DJS

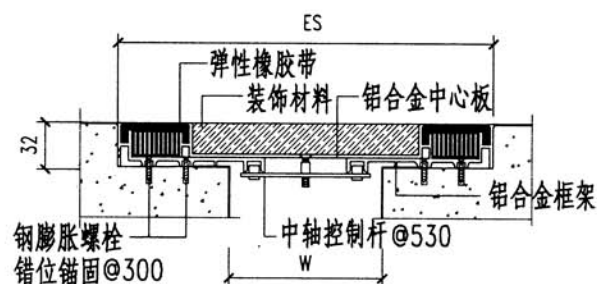
型号	规格	缝宽	表面可见宽度	伸缩量
1	100	100	215	75
2	150	150	265	37
3	200	200	315	50
4	250	250	365	62
5	300	300	415	75
6	350	350	465	87
7	400	400	515	100
8	450	450	565	112
9	500	500	615	125

DPRS

型号	规格	缝宽	表面可见宽度	伸缩量
1	50	50	206	25
2	100	100	278	25
3	150	150	278	25
4	200	200	345	25



② 可选择装饰材料楼、  
地面平接抗震缝 DPS

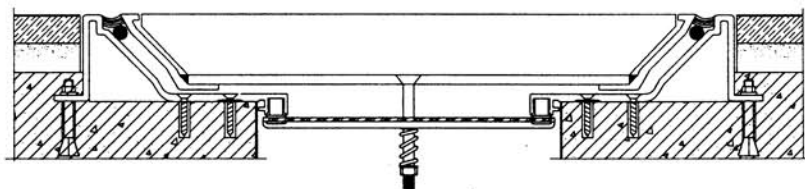


④ 可选择装饰材料楼、  
地面平接抗震缝 DPRS

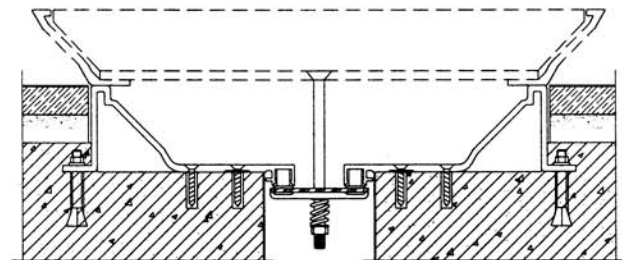
可选择装饰材料  
楼/地面平接抗震缝

图集号 苏J09-2004  
页次 23

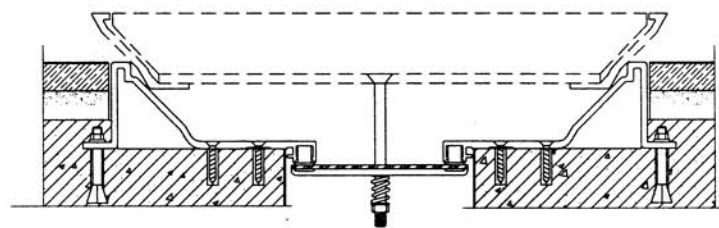
# DPS 铝合金地面抗震缝的构造变化示意



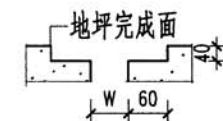
1. DPS 型缝在通常情况下可受热胀冷缩的变化



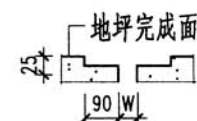
3. 中心板抬升出边框可承受强烈地震时的位移变形缝



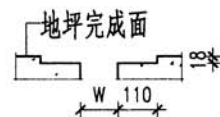
2. 在地震情况下中心板沿着边框上升



DPZ 施工留槽口示意



DPZL 施工留槽口示意



DPZH 施工留槽口示意



DPZG 施工留槽口示意

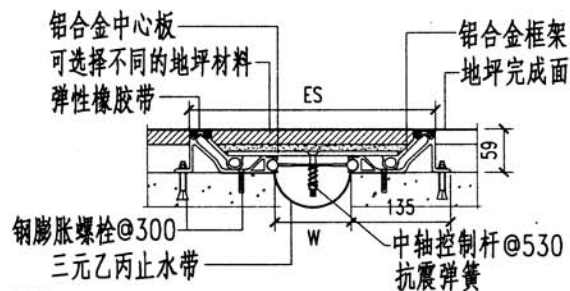
施工留槽口深度、基层宽度根据产品，具体由厂家提供

DPS 铝合金地面抗震缝的  
构造变化示意

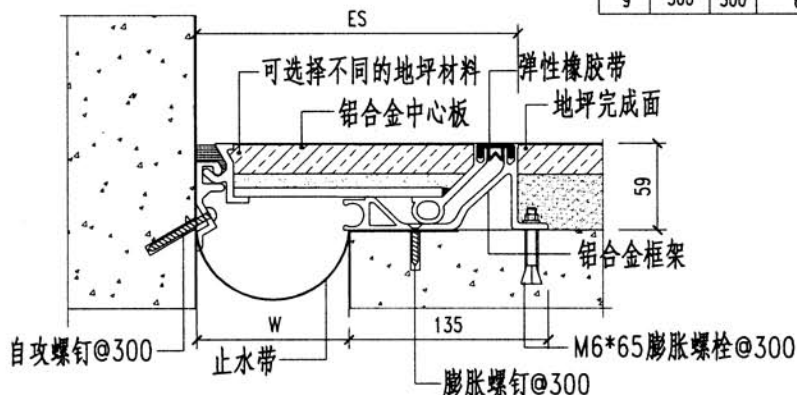
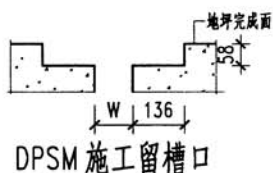
图集号 苏J09-2004

页次 24





① 可选择装饰材料楼/地面平接抗震缝 DPSM



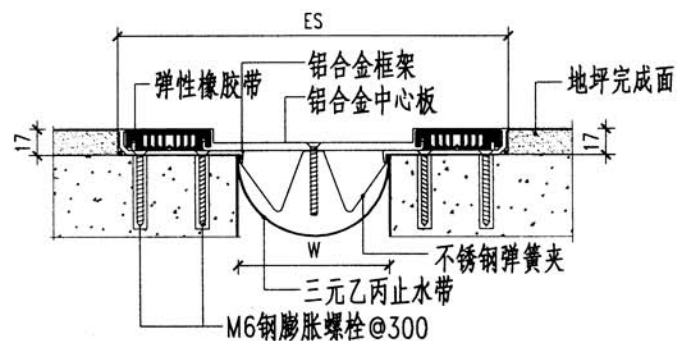
③ 可选择楼/地面装饰材料地面转角变形/抗震缝 DJSM

DPSM

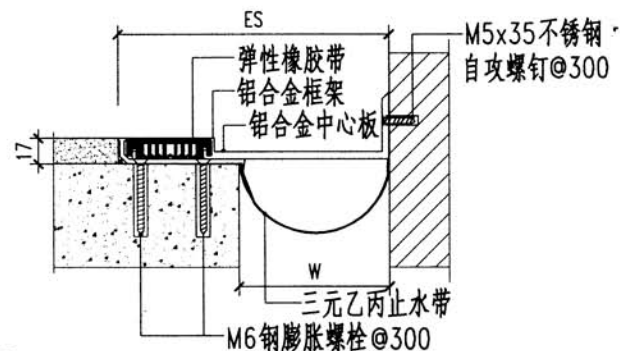
型号	规格	缝宽	表面可见宽度	伸缩量
1	100	100	330	50
2	150	150	380	75
3	200	200	430	100
4	250	250	480	125
5	300	300	530	150
6	350	350	580	175
7	400	400	630	200
8	450	450	680	225
9	500	500	730	250

DJSM

型号	规格	缝宽	表面可见宽度	伸缩量
1	100	100	215	25
2	150	150	265	37
3	200	200	315	50
4	250	250	365	62
5	300	300	415	75
6	350	350	465	87
7	400	400	515	100
8	450	450	565	112
9	500	500	615	125



② 可选择地面材料橡胶双列式楼/地面平接变形缝 DPRSC



④ 可选择地面材料橡胶单列式楼/地面转角变形缝 DJRSC

DPRSC

型号	规格	缝宽	表面可见宽度	伸缩量
1	70	70	182	25
2	100	100	278	25
3	150	150	328	25

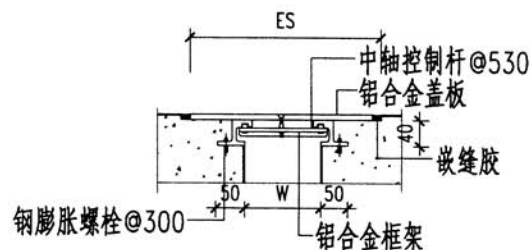
DJRSC

型号	规格	缝宽	表面可见宽度	伸缩量
1	70	70	126	12
2	100	100	190	12
3	150	150	240	12

铝合金地面平接、转角抗震缝

图集号 苏J09-2004

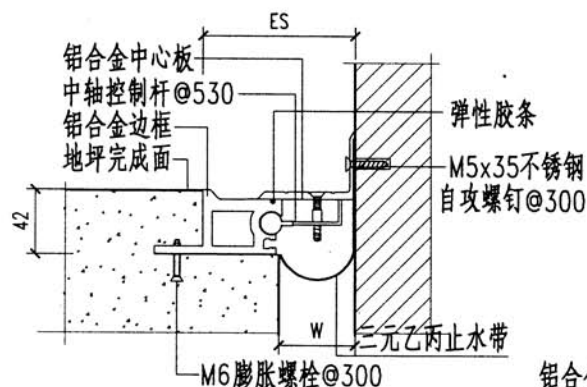
页次 25



① 承重型铝合金楼/地面平接变形缝 DPZ

型号	规格	缝宽	表面可见宽度	伸缩量
1	50	50	230	50
2	100	100	280	50
3	150	150	330	50

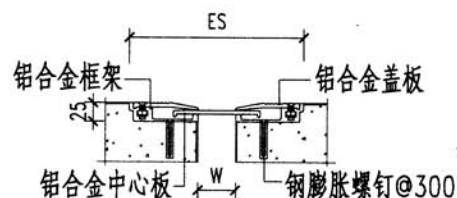
型号	规格	缝宽	表面可见宽度	伸缩量
1	100	100	190	50
2	120	120	220	60
3	150	150	290	75
4	200	200	380	100
5	250	250	450	125
6	300	300	530	150
7	350	350	600	175



③ 改进型承重铝合金楼/地面平接变形缝 DJZG

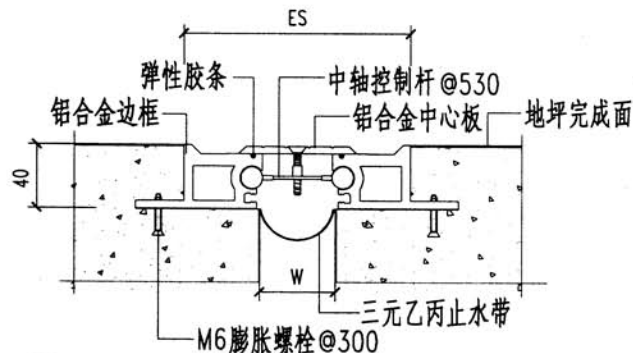
型号	规格	缝宽	表面可见宽度	伸缩量
1	50	50	150	30
2	100	100	200	30
3	150	150	250	30

型号	规格	缝宽	表面可见宽度	伸缩量
1	100	100	310	25
2	150	150	310	25

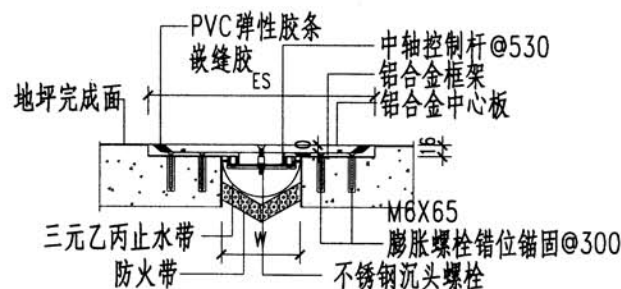


承重型铝合金楼/地面平接变形缝 DPZL

4



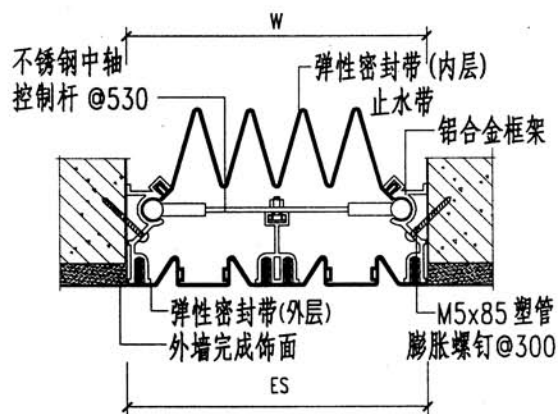
② 改进型承重铝合金楼/地面平接变形缝 DPZG



⑤ 承重型铝合金楼/地面平接变形缝 DPZH

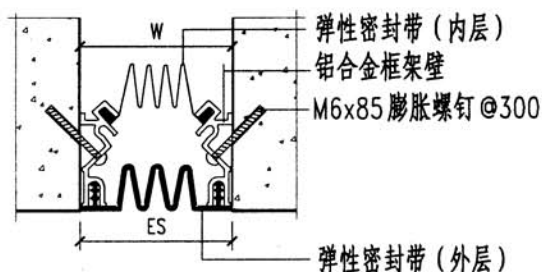
承重型铝合金楼/地面平接变形缝

图集号	苏J09-2004
页次	26



① 外墙橡胶平接变形缝 WQP  
(适合于缝宽200以上的型号)

外墙内置保温层材料及厚度由设计定



③ 外墙橡胶平接变形缝 WQR  
(适合于缝宽200以下的型号)

WQP

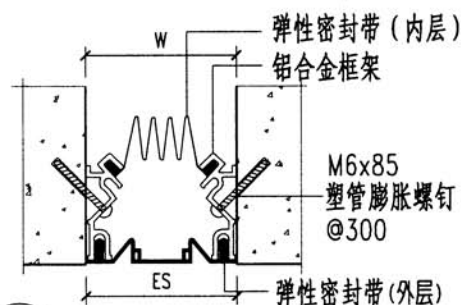
型号	规格	缝宽	表面可见宽度	伸缩量
1	50	50	50	25
2	100	100	100	75
3	150	150	150	100
4	200	200	200	125
5	300	300	300	175

WQR

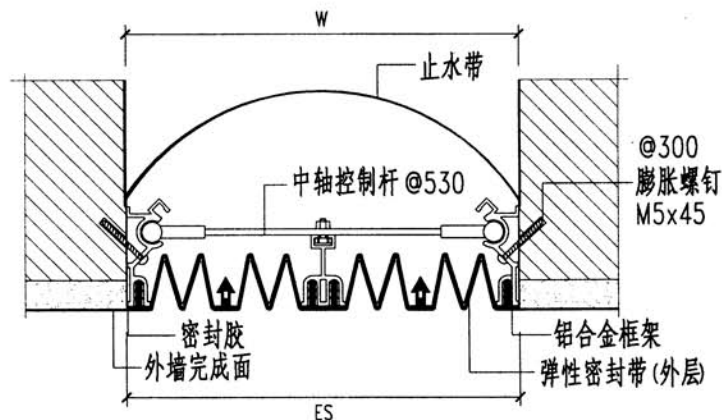
型号	规格	缝宽	表面可见宽度	伸缩量
1	100	100	100	50
2	150	150	150	75
3	200	200	200	100
4	300	300	300	150

WQJ

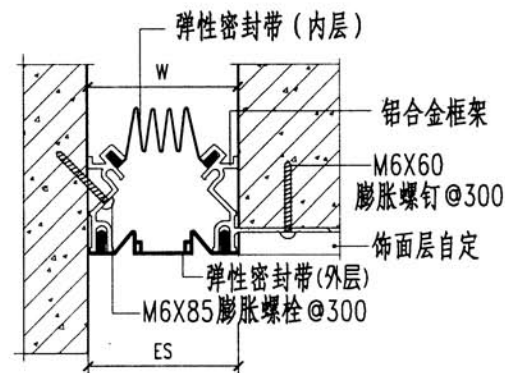
型号	规格	缝宽	表面可见宽度	伸缩量
1	50	50	50	25
2	100	100	100	50
3	150	150	150	75
4	200	200	200	100
5	300	300	300	150



④ 外墙橡胶平接变形缝 WQP  
(适合于缝宽150以下的型号)



② 外墙橡胶平接变形缝 WQR  
(适合于缝宽200及200以上的型号)

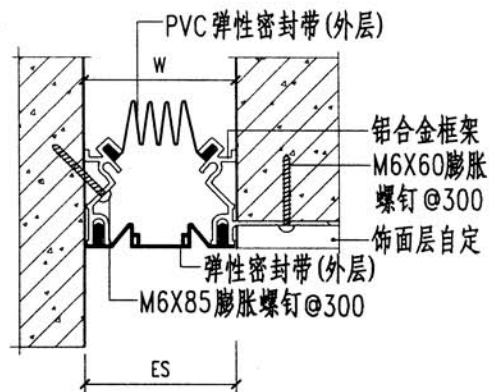


⑤ 外墙橡胶转角变形缝 WQJ

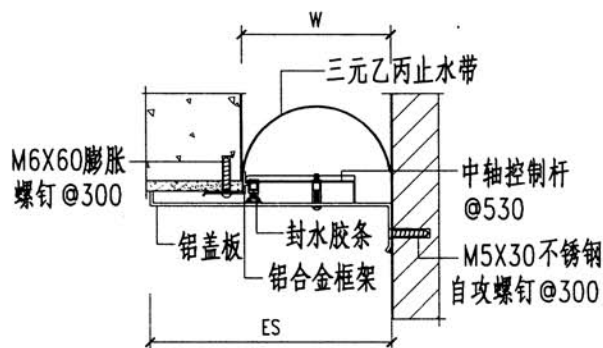
封缝型橡胶外墙缝

图集号 苏J09-2004

页次 27



① 外墙橡胶转角变形缝 WQPL



③ 外墙铝合金转角变形缝 WQJL

外墙内置保温层材料及厚度由设计定

WQPL

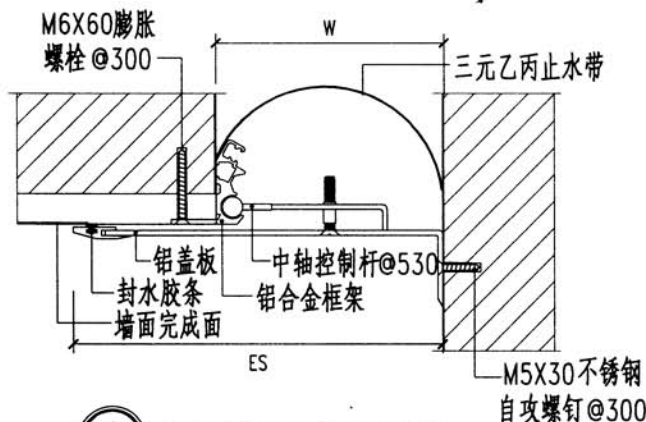
型号	规格	缝宽	表面可见宽度	伸缩量
1	100	100	240	50
2	150	150	290	75
3	200	200	340	100
4	250	250	390	125
5	300	300	440	150
6	350	350	490	175
7	400	400	540	200
8	450	450	590	225
9	500	500	640	250

WQJH

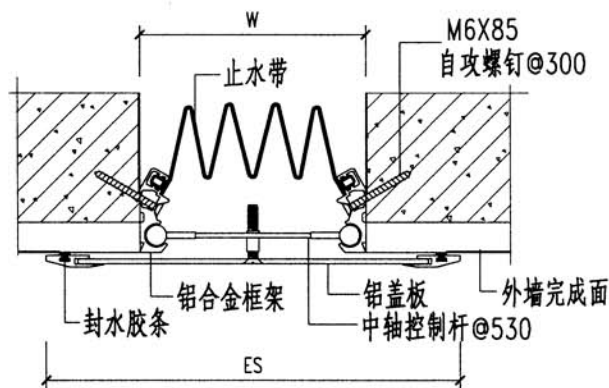
型号	规格	缝宽	表面可见宽度	伸缩量
1	100	100	175	25
2	150	150	250	37
3	200	200	312	50
4	250	250	375	62
5	300	300	438	75
6	350	350	500	87
7	400	400	560	100
8	450	450	622	112
9	500	500	685	125

WQPH

型号	规格	缝宽	表面可见宽度	伸缩量
1	100	100	230	50
2	150	150	305	75
3	200	200	380	100
4	250	250	455	125
5	300	300	530	150
6	350	350	605	175
7	400	400	680	200
8	450	450	755	225
9	500	500	830	250



② 外墙铝合金转角变形缝 WQJH

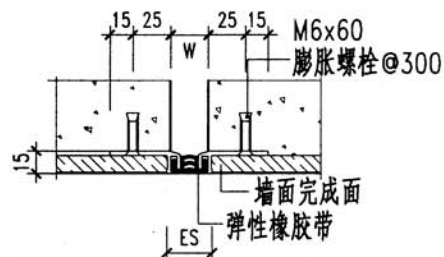


④ 外墙铝合金平接变形缝 WQPH

封缝型金属外墙缝

图集号 苏J09-2004

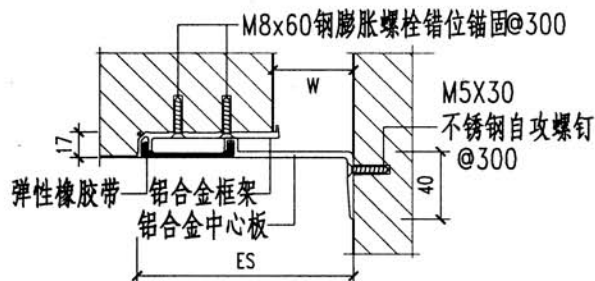
页次 28



① 铝合金平接内墙/平顶缝 NPR-25

型号	规格	缝宽	表面可见宽度	伸缩量
1	25	25	30	6
2	50	50	63	12

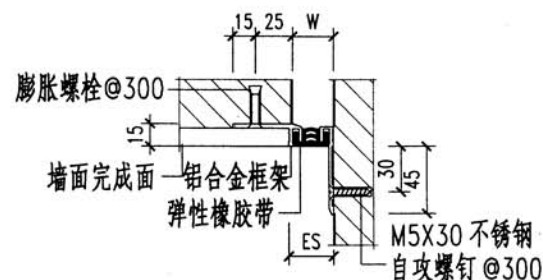
型号	规格	缝宽	表面可见宽度	伸缩量
1	70	70	210	25
2	100	100	278	25
3	150	150	278	25
4	150	150	328	25



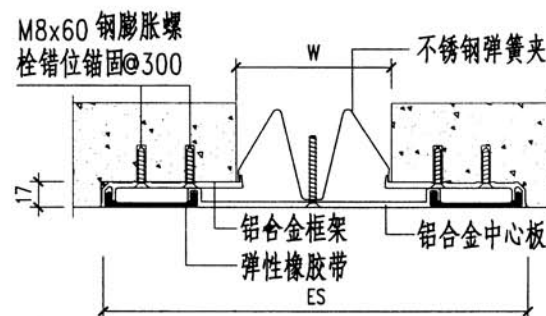
③ 铝合金转角内墙/平顶缝 NJRC

型号	规格	缝宽	表面可见宽度	伸缩量
1	25	25	30	6
2	50	50	63	12

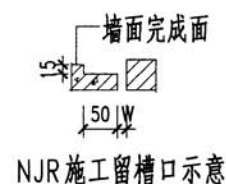
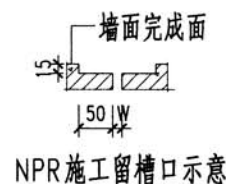
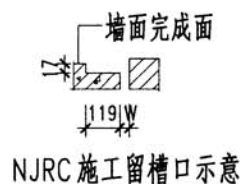
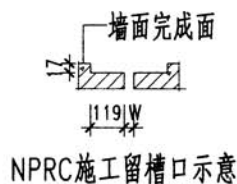
型号	规格	缝宽	表面可见宽度	伸缩量
1	70	70	140	12
2	100	100	190	12
3	150	150	240	12



② 铝合金转角内墙/平顶缝 NJR-25



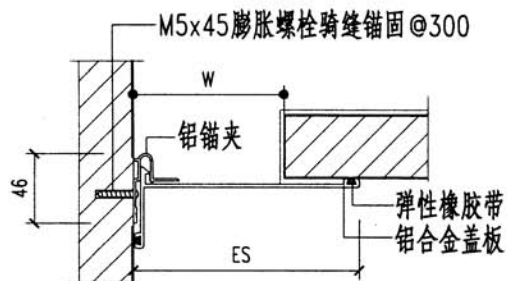
④ 铝合金平接内墙/平顶缝 NPRC



内嵌式内墙/平顶缝

图集号 苏J09-2004

页次 29



① 铝合金转角内墙/平顶缝 NJG

NJG

型号	规格	缝宽	表面可见宽度	伸缩量
1	25	25	60	15
2	50	50	120	37
3	70	70	150	50
4	100	100	150	80
5	150	150	250	130

NPK

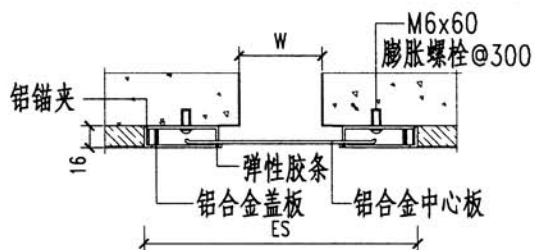
型号	规格	缝宽	表面可见宽度	伸缩量
1	25	25	155	40
2	50	50	180	40
3	70	70	220	40
4	100	100	220	40

NJK

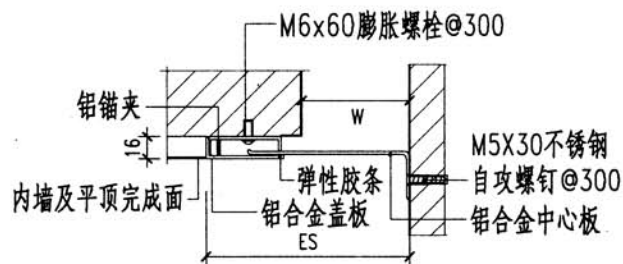
型号	规格	缝宽	表面可见宽度	伸缩量
1	25	25	85	20
2	50	100	110	20
3	70	150	140	20
4	100	200	190	20

NPG

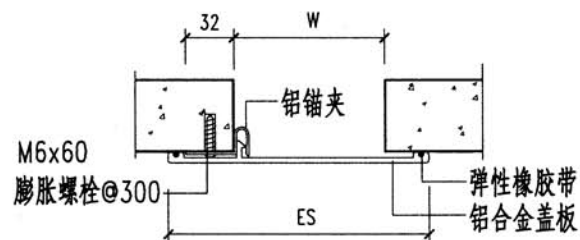
型号	规格	缝宽	表面可见宽度	伸缩量
1	25	25	110	15
2	50	50	150	37
3	70	70	180	50
4	100	100	180	80
5	100	100	200	80
6	150	150	280	130



③ 铝合金平接内墙/平顶缝 NPK



② 铝合金转角内墙/平顶缝 NJK

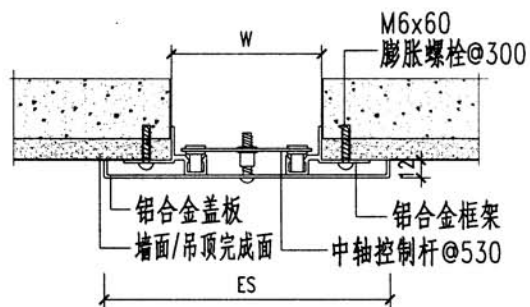


④ 铝合金平接内墙/平顶缝 NPG

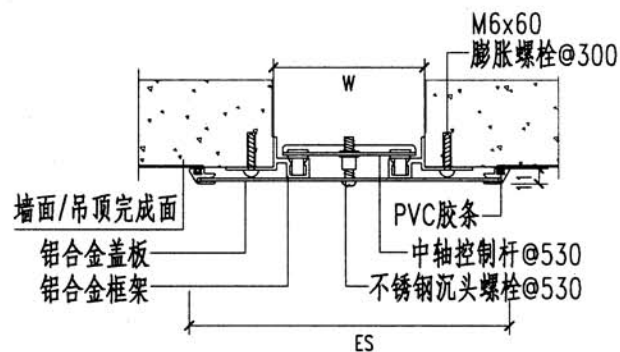
卡锁式内墙/平顶变形缝

图集号 苏J09-2004

页次 30



① 铝合金平接内墙/平顶缝 NPL



③ 铝合金平接内墙/平顶缝 NPH

NPC

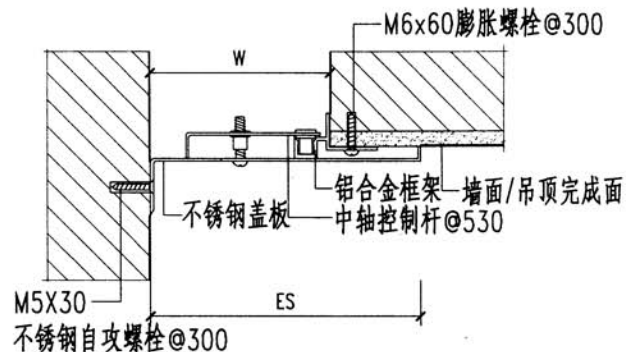
型号	规格	缝宽	表面可见宽度	伸缩量
1	100	100	212	50
2	150	150	287	75
3	200	200	362	100
4	250	250	447	125

NPL

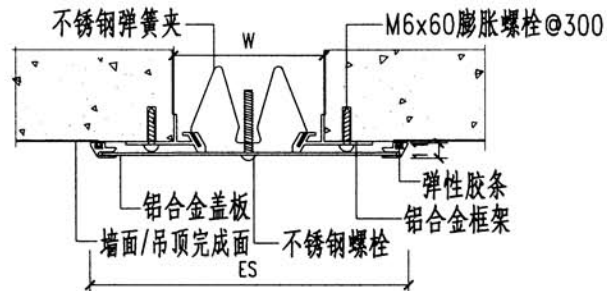
型号	规格	缝宽	表面可见宽度	伸缩量
1	100	100	190	50
2	120	120	210	60
3	150	150	240	75
4	200	200	290	100
5	250	250	340	125
6	300	300	390	150
7	350	350	440	175
8	400	400	490	200
9	450	450	540	225

NPH

型号	规格	缝宽	表面可见宽度	伸缩量
1	100	100	212	50
2	150	150	287	75
3	200	200	362	100
4	250	250	447	125
5	300	300	522	150

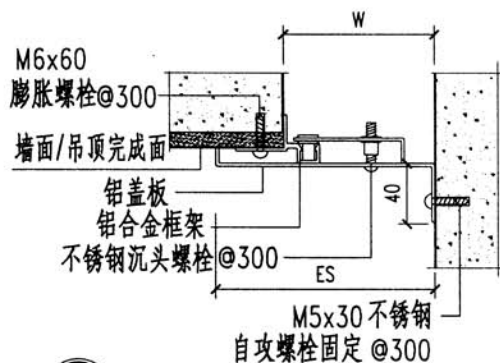


② 铝合金转角内墙/平顶缝 NPB

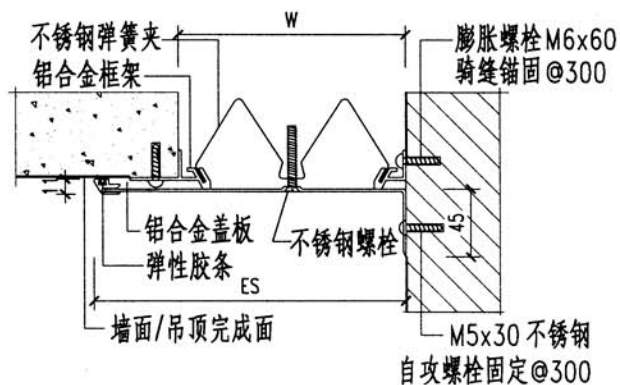


④ 铝合金平接内墙/平顶缝 NPC  
(面板可选择铝合金、不锈钢)

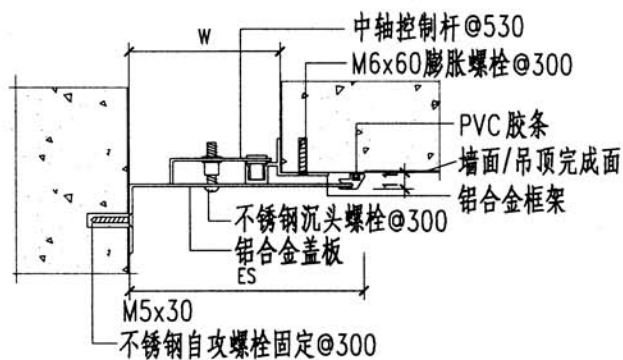




① 铝合金转角内墙/平顶缝 NJL



③ 铝合金转角内墙/平顶缝 NJC



② 铝合金转角内墙/平顶缝 NJH

NJL

型号	规格	缝宽	表面可见宽度	伸缩量
1	100	100	145	25
2	120	120	165	30
3	150	150	195	38
4	200	200	245	50
5	250	250	295	62
6	300	300	345	75
7	350	350	395	87
8	400	400	445	100
9	450	450	495	112

NJH

型号	规格	缝宽	表面可见宽度	伸缩量
1	100	100	156	25
2	150	150	220	38
3	200	200	282	50
4	250	250	345	62
5	300	300	408	75

NJC

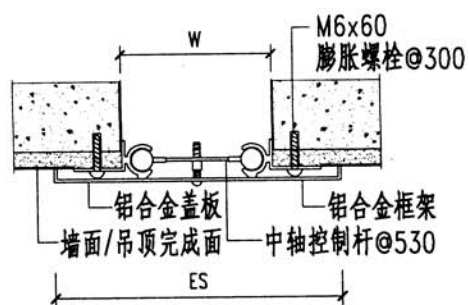
型号	规格	缝宽	表面可见宽度	伸缩量
1	100	100	156	25
2	150	150	220	38
3	200	200	282	50
4	250	250	345	62

盖板型内墙/平顶缝 (二)

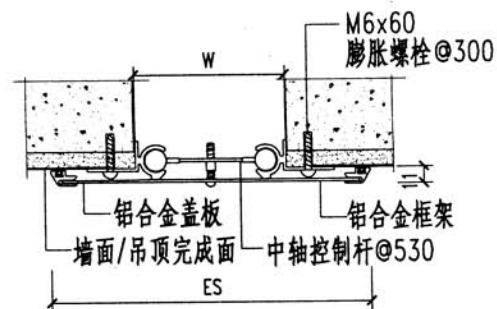
图集号 苏J09-2004

页次 32

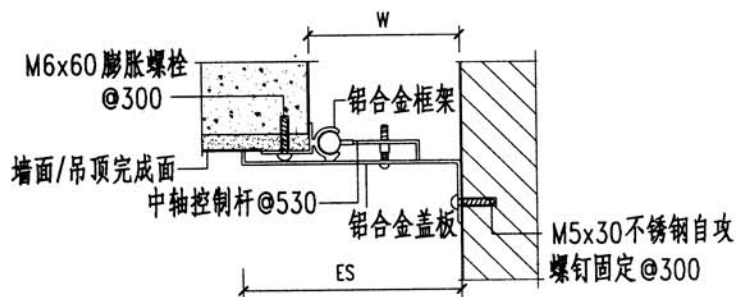




① 铝合金平接内墙/平顶缝 NPL

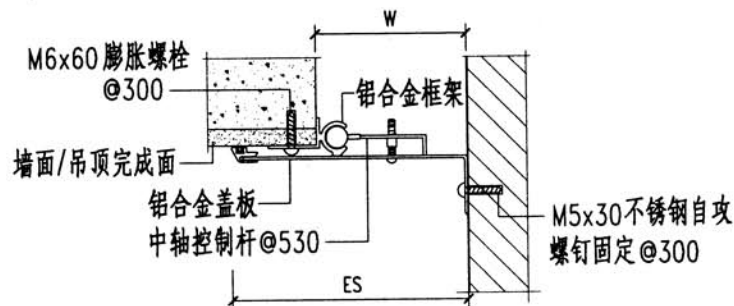


② 铝合金平接内墙/平顶缝 NPH



③ 铝合金转角内墙/平顶缝 NJL

NJL NPL 规格尺寸同 NJL NPL



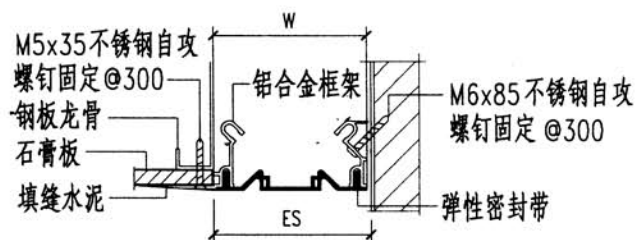
④ 铝合金转角内墙/平顶缝 NJH

NJH NPH 规格尺寸同 NJH NPH

盖板型内墙/平顶缝 (三)

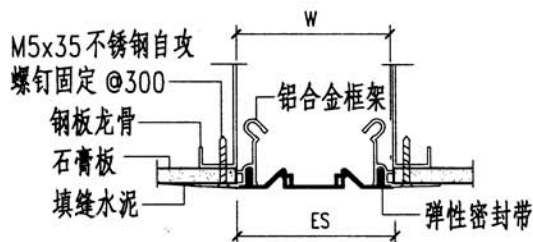
图集号 苏J09-2004

页次 33



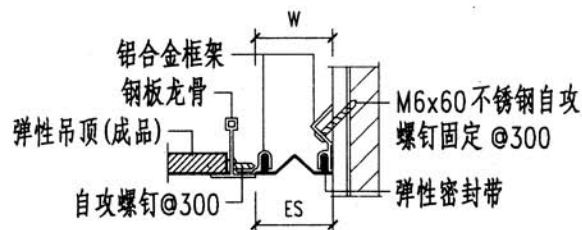
① 铝合金框架弹性密封带转角平顶缝 TJR

TJR				
型号	规格	缝宽	表面可见宽度	伸缩量
1	50	50	50	12
2	100	100	100	50



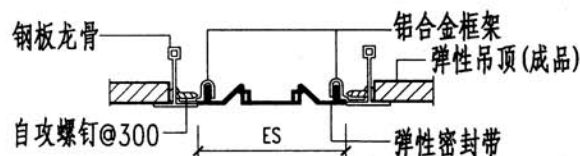
③ 铝合金框架弹性密封带平接平顶缝 TJR

TJR				
型号	规格	缝宽	表面可见宽度	伸缩量
1	50	50	50	12
2	100	100	100	50



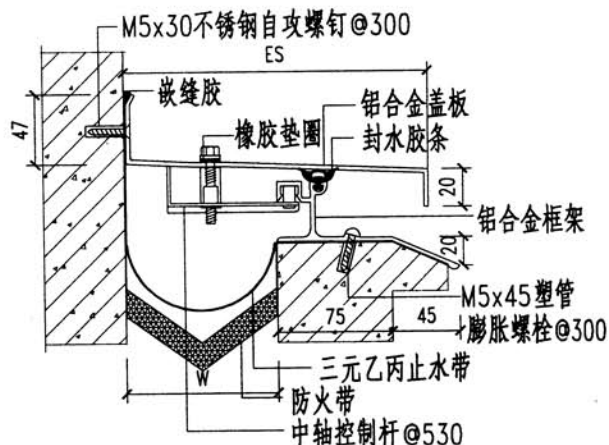
② 铝合金框架弹性密封带转角平顶缝 TJRS

TJRS				
型号	规格	缝宽	表面可见宽度	伸缩量
1	50	50	50	12
2	100	100	100	50

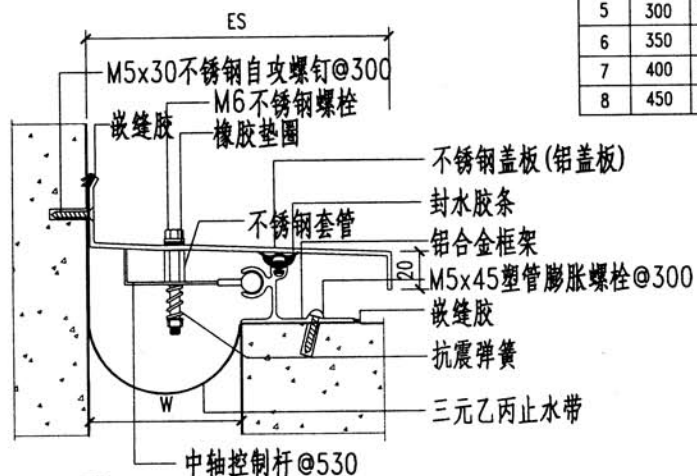


④ 铝合金框架弹性密封带平接平顶缝 TPR

TPR				
型号	规格	缝宽	表面可见宽度	伸缩量
1	50	50	50	12
2	100	100	100	50



① 金属板屋面泛水缝节点 WDJ I



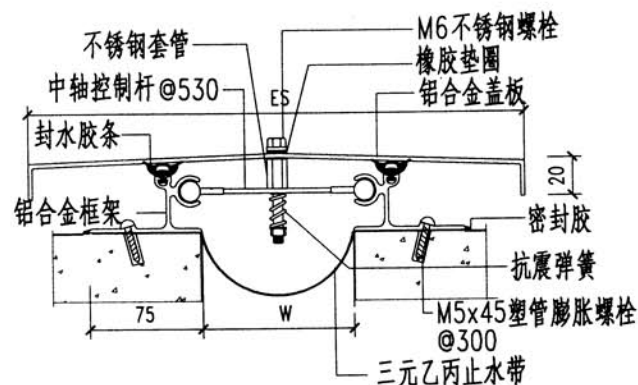
③ 金属板屋面泛水缝节点 WDJ II

WDJ II

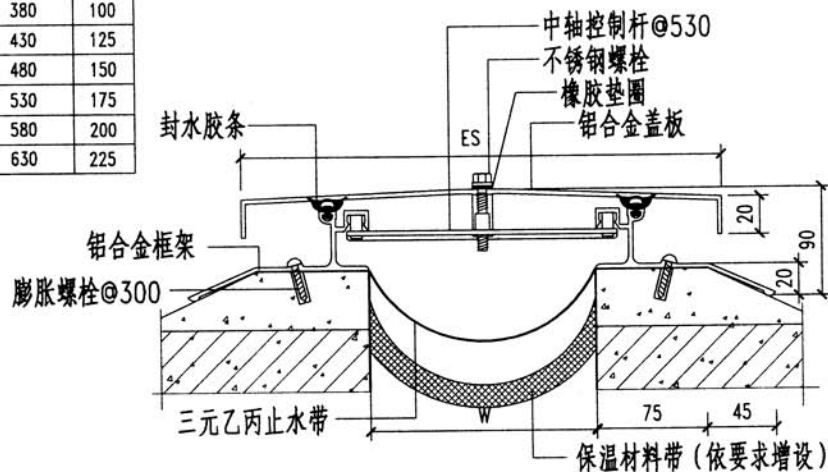
型号	规格	缝宽	表面可见宽度	伸缩量
1	100	100	190	25
2	150	150	240	37
3	200	200	290	50
4	250	250	340	62
5	300	300	390	75
6	350	350	440	87
7	400	400	490	100
8	450	450	540	112

WDP

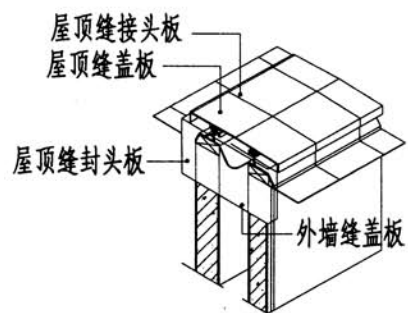
型号	规格	缝宽	表面可见宽度	伸缩量
1	100	100	280	50
2	150	150	330	75
3	200	200	380	100
4	250	250	430	125
5	300	300	480	150
6	350	350	530	175
7	400	400	580	200
8	450	450	630	225



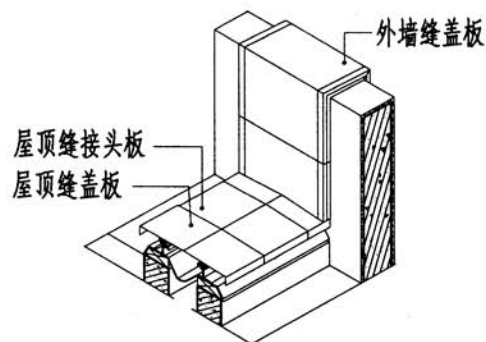
② 金属板屋面泛水缝节点 WDP II



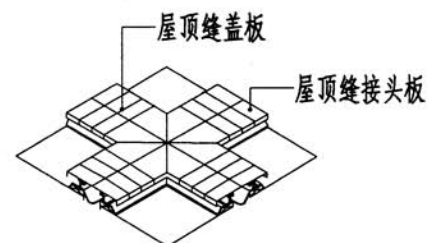
④ 金属板屋面泛水缝节点 WDP I



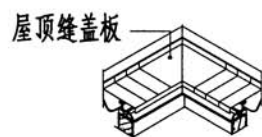
屋顶缝与外墙缝节点图



屋顶缝与外墙缝节点图



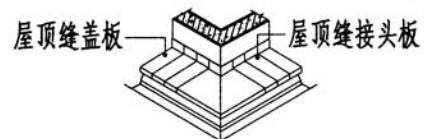
屋顶缝与屋顶缝连接图



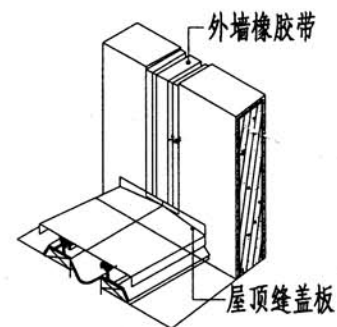
屋顶转角与屋顶转角连接图



屋顶平缝与屋顶转角连接图



屋顶转角与屋顶转角连接图



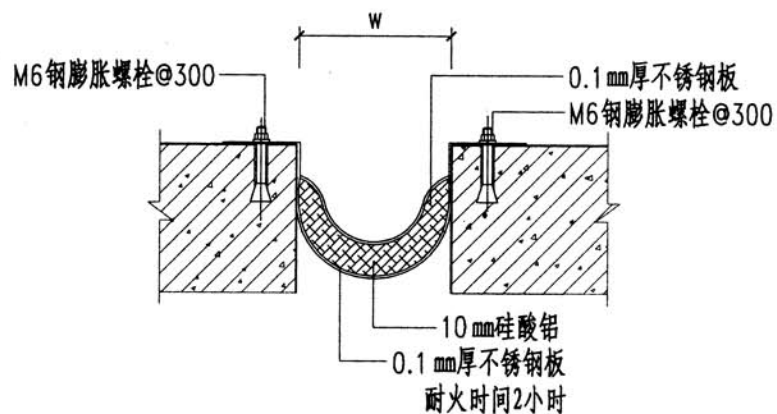
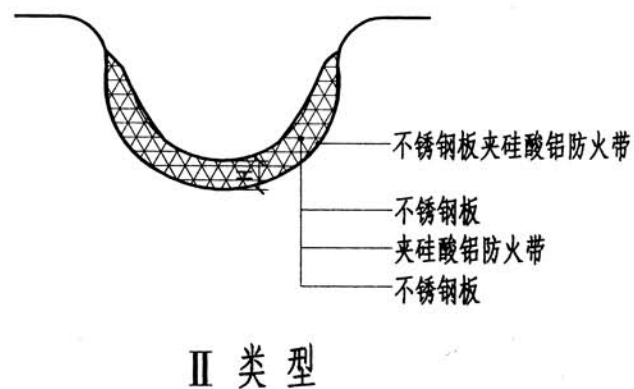
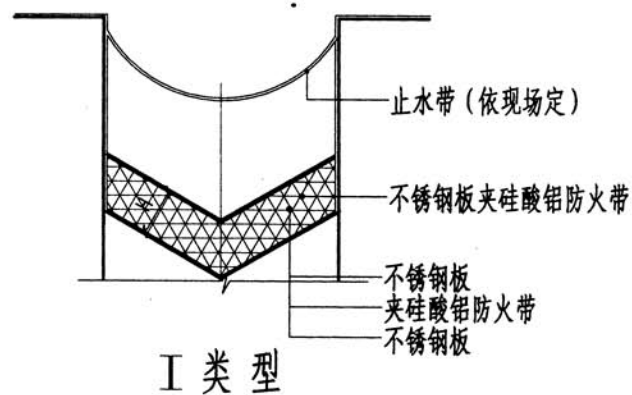
屋顶缝与橡胶外墙缝连接图

铝合金屋面平接/转角  
抗震缝连接节点

图集号 苏J09-2004

页次 36

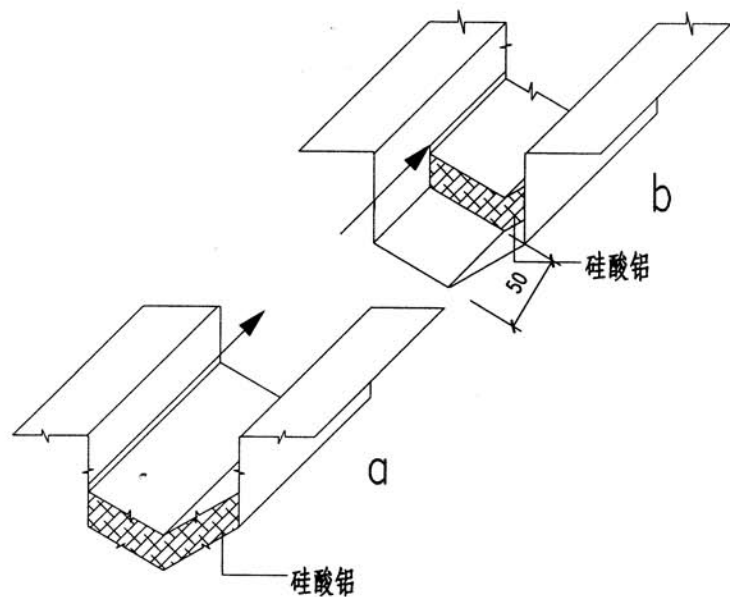
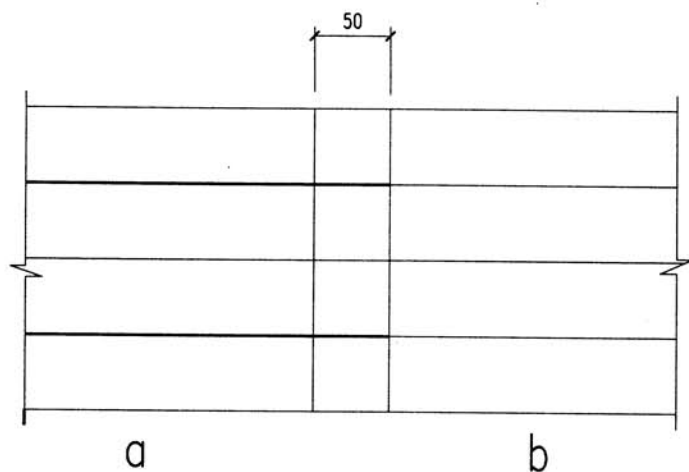
防火带做法的两种类型 耐火材料的厚度确定:



序号	耐火极限 h(小时)	硅酸铝厚度H(mm)	不锈钢板厚度B(mm)
1	2	10	0.1
2	3	20	0.1
3	4	40	0.1

防火带构造示意及耐火极限

图集号	苏J09-2004
页次	37



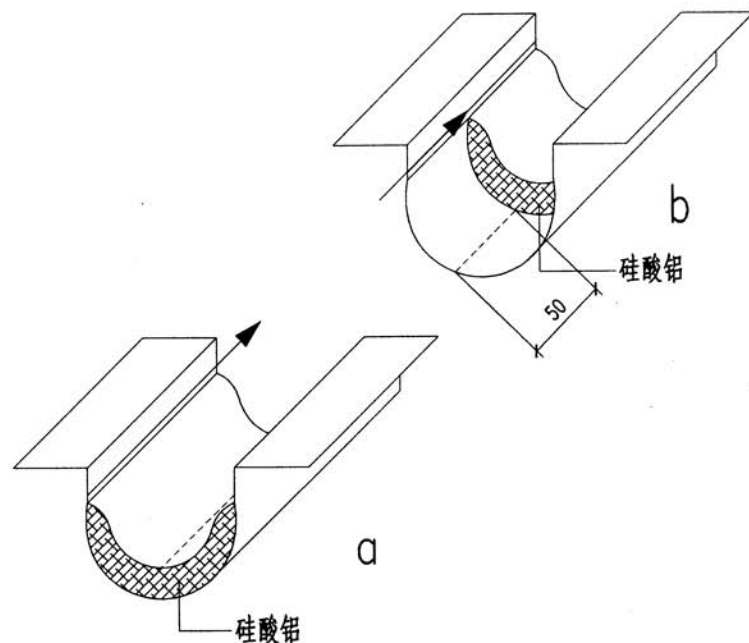
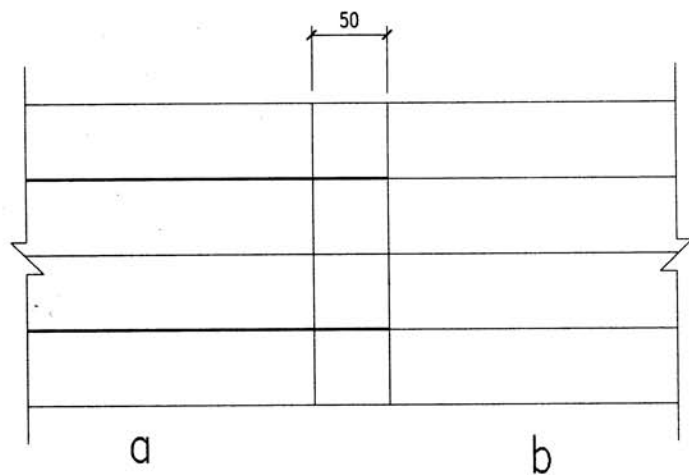
说明:

- 1、俯视图中粗线表示a细线表示b;
- 2、该搭接图适用于耐火3小时, 4小时的防火带的搭接;
- 3、两段防火带搭接, 一端口为平面, 即以底衬不锈钢板边缘为基准, 硅酸铝、面层不锈钢与其做平,  
另一端以底衬不锈钢板边缘为基准, 硅酸铝和面层不锈钢板做到距其 50 mm 处即可 (如图 b),  
作为搭接位置;
- 4、将a搭接在b的底板上, 要求接口处硅酸铝搭接紧密, 无间隙。

防火带搭接图

Ⅰ类型防火带连接做法示意

图集号	苏J09-2004
页次	38



说明:

- 1、俯视图中粗线表示a,细线表示b;
- 2、该连接图适用于耐火2小时,3小时,4小时的防火带的连接;
- 3、两段防火带连接时,一端口为平面,即以底衬不锈钢板边缘为基准,硅酸铝、面层不锈钢与其做平,另一端以底衬不锈钢板边缘为基准,硅酸铝和面层不锈钢板做到距其50mm处即可(如图b),作为连接位置;
- 4、将a连接在b的底板上,要求接口处硅酸铝并接紧密,无间隙。

防火带连接图

II 类型防火带连接做法示意

图集号	苏J09-2004
页次	39