

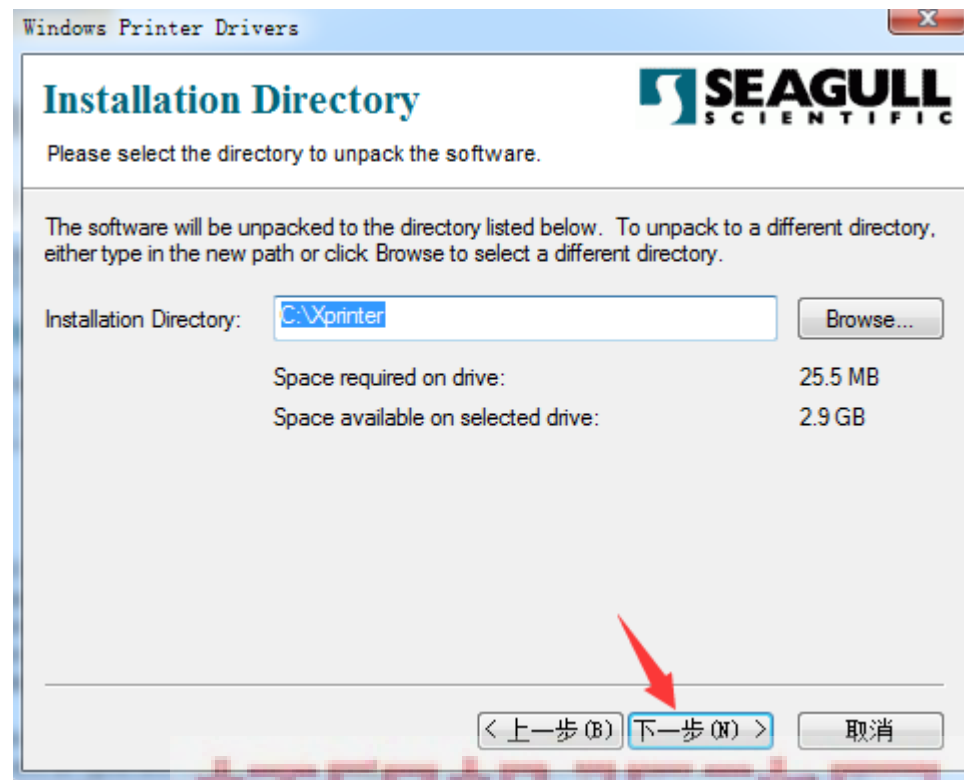
1. 首先打印机连接电脑，开启电源，打开打印机驱动，如下图



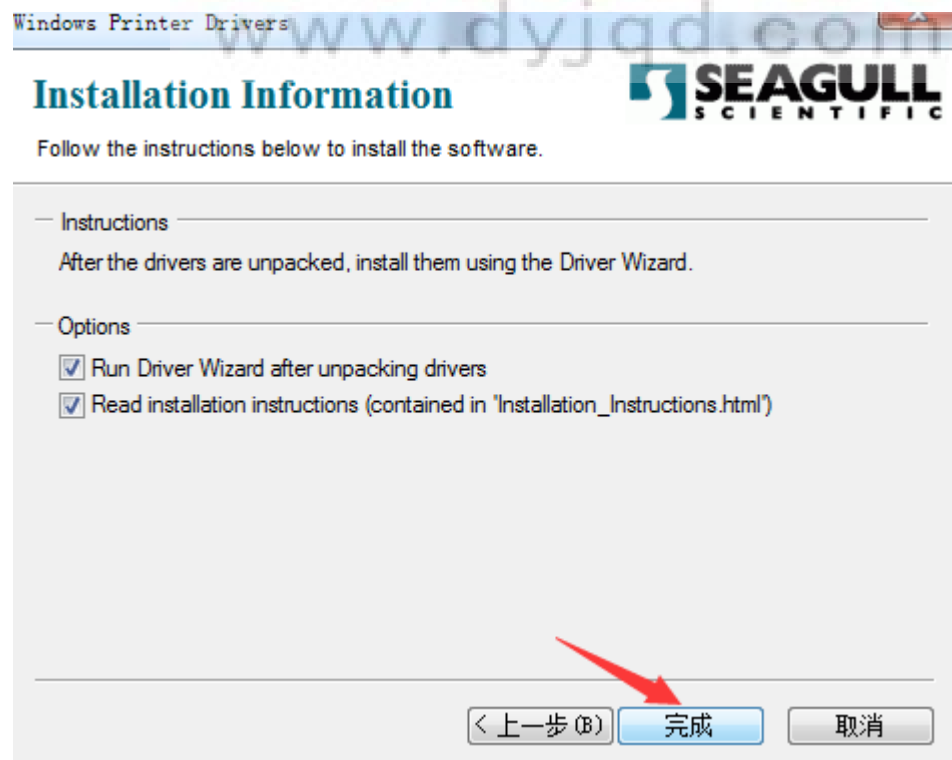
2. 点击软件后，会弹出一个对话框，如下图，选择第一个选项，点击下一步



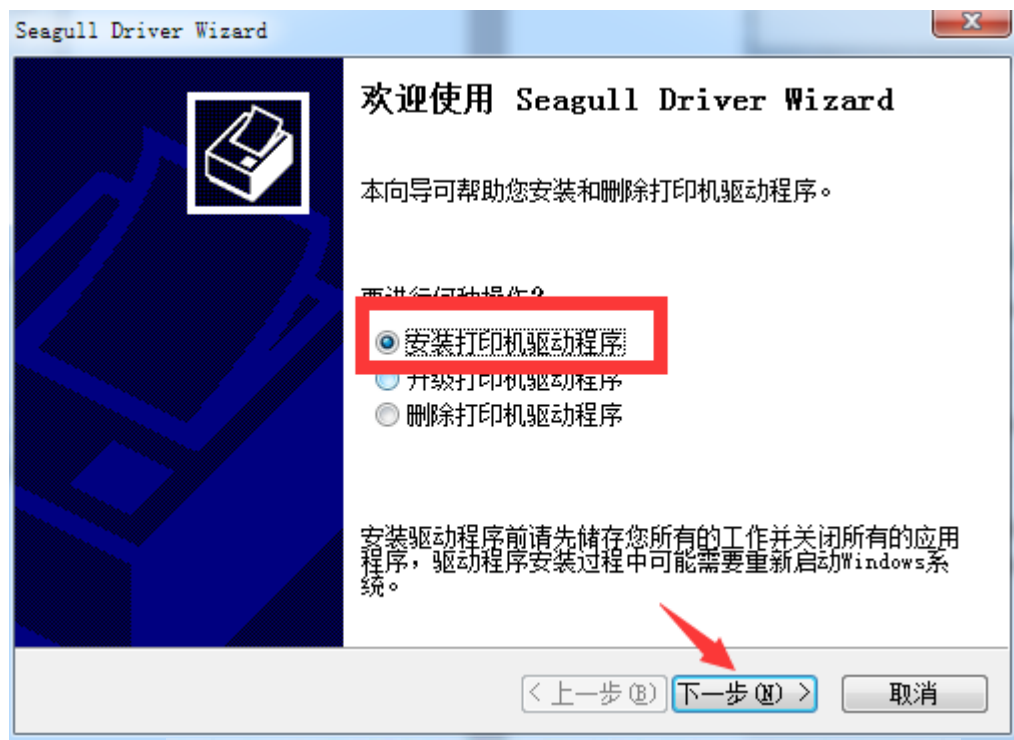
3. 如下图，选择下一步



4. 如下图，选择完成，会跳出一个网页，网页选择关闭即可



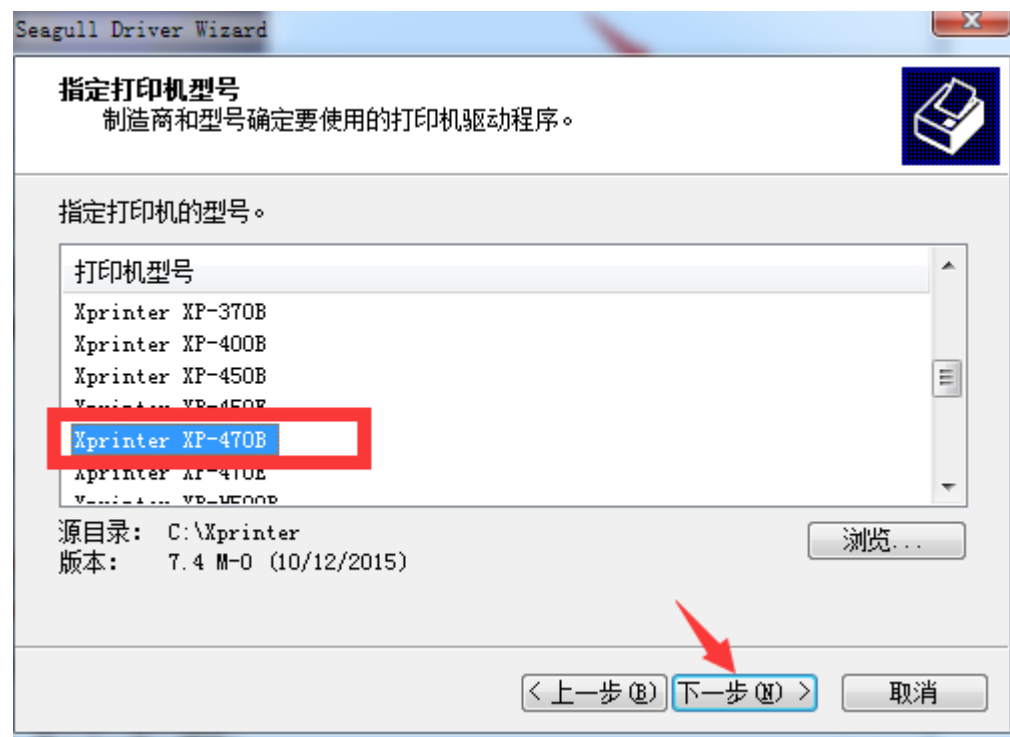
5. 完成后，跳出一个安装对话框，选择安装，然后下一步



6. 如下图，选择其他，然后下一步



7. 对应的型号选择 **470B**，然后下一步



8. 选择端口，选择 USB 的端口，如下图，然后下一步



9. 默认打印机的名称，然后下一步

Seagull Driver Wizard

指定打印机名称
名称用于识别本计算机和网络中的打印机。

输入打印机名称。

打印机名称 (P)

☐ 使用此打印机作为默认打印机 (D)

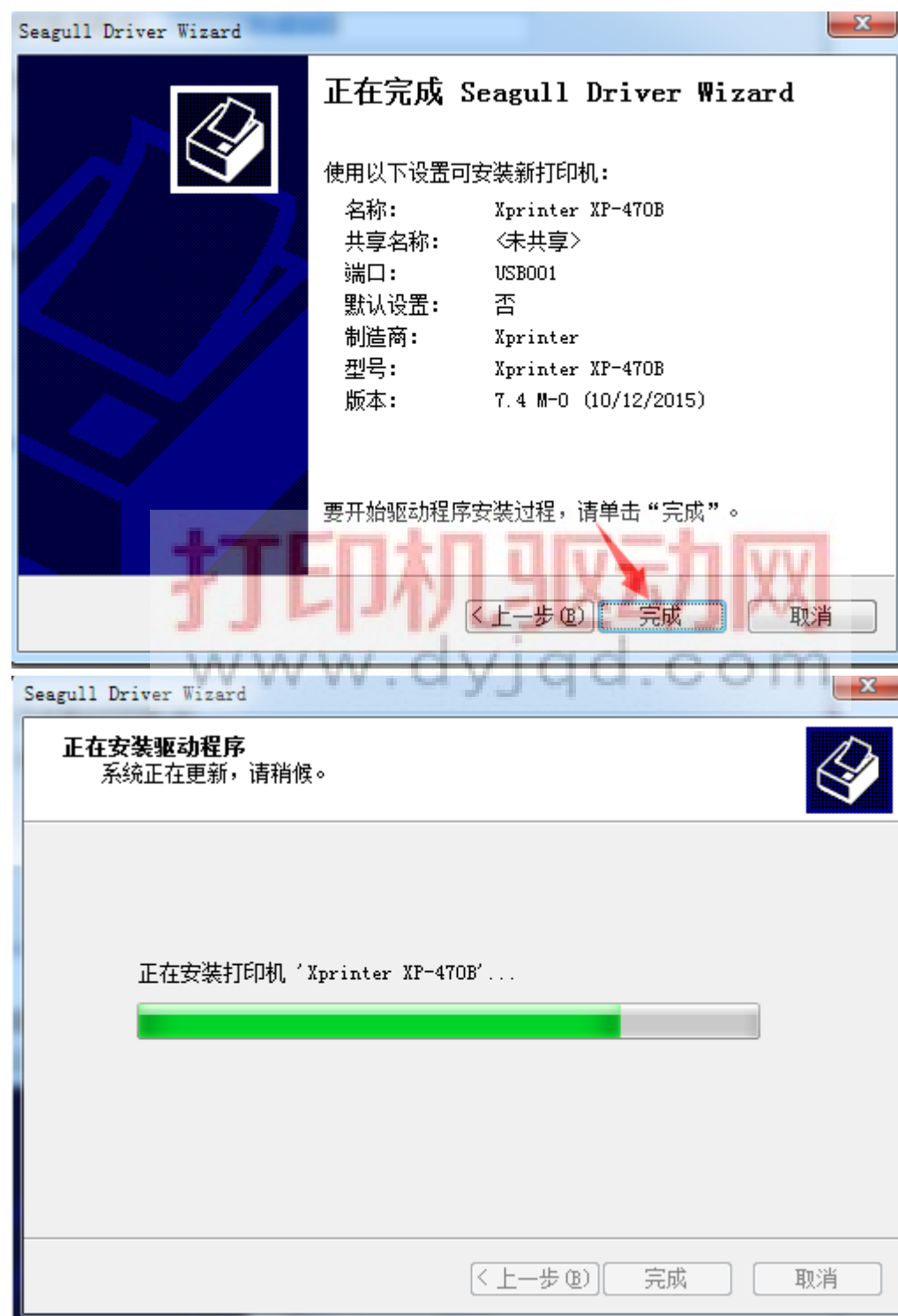
指定是否与其他网络用户共享此打印机。如要共享，必须提供一个共享名称。

☒ 不共享此打印机 (N)

☐ 共享名称 (S):

打印机驱动网
www.dyjqd.com

10. 选择完成，驱动开始安装



11. 安装好后，打开设备和打印机，找到 407B 这个打印机，右击这个打印机，选择打印机属性，选择打印测试页，可以打出，说明驱动安装完成了！



