

# 钢 筋 混 凝 土 过 梁

DBJT27-75-06

新 06G312

# 钢筋混凝土过梁

批准部门: 新疆维吾尔自治区建设厅  
编制单位: 新疆建筑设计研究院  
批准日期: 2007年6月05日

批准文号: 新建设[2007]5号  
统一编号: DBJT27-75-06  
实行日期: 2007年6月5日

编制单位负责人: 席建立  
编制单位技术负责人: 席建立  
技术审定人: 程  
设计负责人: 杨

## 目 录

目录 .....	1	115、190mm厚陶粒砌块填充墙过梁选用表 .....	25
编制说明 .....	3	190、240mm厚陶粒砌块填充墙过梁选用表 .....	26
120、240mm厚烧结普通砖过梁选用表 .....	9	240mm厚陶粒砌块填充墙过梁选用表 .....	27
240mm厚烧结普通砖过梁选用表 .....	10	SGLA1206-0~SGLA1224-0材料表 .....	28
240、370mm厚烧结普通砖过梁选用表 .....	11	240mm厚烧结普通砖过梁配筋大样 .....	29
370mm厚烧结普通砖过梁选用表 .....	12	SGLA2406-0~SGLA2409-4材料表 .....	30
370mm厚烧结普通砖、L形过梁选用表 .....	13	SGLA2410-0~SGLA2418-4材料表 .....	31
370mm厚烧结普通砖L形过梁选用表 .....	14	SGLA2421-0~SGLA2430-4材料表 .....	32
370mm厚烧结普通砖L形过梁、120厚烧结多孔砖过梁选用表 .....	15	SGLA2433-0~SGLA2442-3材料表 .....	33
240mm厚烧结多孔砖过梁选用表 .....	16	370mm厚烧结普通砖过梁配筋大样 .....	34
370mm厚烧结多孔砖过梁选用表 .....	18	SGLA3706-0~SGLA3709-4材料表 .....	35
370mm厚烧结多孔砖、L形过梁选用表 .....	20	SGLA3710-0~SGLA3718-4材料表 .....	36
370mm厚烧结多孔砖L形过梁选用表 .....	21	SGLA3721-0~SGLA3730-4材料表 .....	37
150、200mm厚加气混凝土砌块填充墙过梁选用表 .....	22	SGLA3733-0~SGLA3742-3材料表 .....	38
250mm厚加气混凝土砌块填充墙过梁选用表 .....	23		
300mm厚加气混凝土砌块填充墙过梁选用表 .....	24		

## 目 录

图集号	新06G312
页次	1

370mm厚烧结普通砖L(B)形过梁配筋大样 .....	39	KGLB3733-0~KGLB3742-2材料表 .....	65
SGLB3706-0~SGLB3709-4材料表 .....	40	370mm厚烧结多孔砖L(C)形过梁配筋大样 .....	66
SGLB3710-0~SGLB3718-4材料表 .....	41	KGLC3706-4~KGLC3709-4材料表 .....	67
SGLB3721-0~SGLB3730-4材料表 .....	42	KGLC3710-1~KGLC3718-4材料表 .....	68
SGLB3733-0~SGLB3742-3材料表 .....	43	KGLC3721-0~KGLC3730-4材料表 .....	69
370mm厚烧结普通砖L(C)形过梁配筋大样 .....	44	KGLC3733-0~KGLC3742-2材料表 .....	70
SGLC3706-0~SGLC3709-4材料表 .....	45	150mm厚加气混凝土砌块填充墙过梁配筋大样 .....	71
SGLC3710-0~SGLC3718-4材料表 .....	46	TGLA1506-1~TGLA1524-2材料表 .....	72
SGLC3721-0~SGLC3730-4材料表 .....	47	200mm厚加气混凝土砌块填充墙过梁配筋大样 .....	73
SGLC3733-0~SGLC3742-3材料表 .....	48	TGLA2006-1~TGLA2024-2材料表 .....	74
120mm厚烧结多孔砖过梁配筋大样 .....	49	250mm厚加气混凝土砌块填充墙过梁配筋大样 .....	75
KGLA1206-0~KGLA1224-4材料表 .....	50	TGLA2506-1~TGLA2524-2材料表 .....	76
240mm厚烧结多孔砖过梁配筋大样 .....	51	TGLA2527-1~TGLA2536-2材料表 .....	77
KGLA2406-0~KGLA2409-4材料表 .....	52	300mm厚加气混凝土砌块填充墙过梁配筋大样 .....	78
KGLA2410-0~KGLA2418-4材料表 .....	53	TGLA3006-1~TGLA3024-2材料表 .....	79
KGLA2421-0~KGLA2430-4材料表 .....	54	TGLA3027-1~TGLA3036-2材料表 .....	80
KGLA2433-0~KGLA2442-3材料表 .....	55	115mm厚陶粒砌块填充墙过梁配筋大样 .....	81
370mm厚烧结多孔砖过梁配筋大样 .....	56	TGLA1106-1~TGLA1124-2材料表 .....	82
KGLA3706-0~KGLA3709-4材料表 .....	57	190mm厚陶粒砌块填充墙过梁配筋大样 .....	83
KGLA3710-0~KGLA3718-4材料表 .....	58	TGLA1906-1~TGLA1924-2材料表 .....	84
KGLA3721-0~KGLA3730-4材料表 .....	59	TGLA1927-1~TGLA1936-2材料表 .....	85
KGLA3733-0~KGLA3742-2材料表 .....	60	240mm厚陶粒砌块填充墙过梁配筋大样 .....	86
370mm厚烧结多孔砖L(B)形过梁配筋大样 .....	61	TGLA2406-1~TGLA2424-2材料表 .....	87
KGLB3706-0~KGLB3709-4材料表 .....	62	TGLA2427-1~TGLA2436-2材料表 .....	88
KGLB3710-0~KGLB3718-4材料表 .....	63		
KGLB3721-0~KGLB3730-4材料表 .....	64		

# 目 录

图集号	新06G312
页 次	2

# 编制(设计)说明

## 一、编制依据

1. 本图集根据自治区建设厅“关于印发《墙下扩展基础》等18项建设工程标准设计编制计划的通知”新建设函[2005]5号进行编制。
2. 依据的工程建设标准
 

《建筑结构荷载规范》(2006年版)	GB50009-2001
《砌体结构设计规范》	GB50003-2001
《混凝土结构设计规范》	GB50010-2002
《建筑抗震设计规范》	GB50011-2001
《多孔砖砌体结构技术规范》(2002年版)	JGJ137-2001
《砌体工程施工质量验收规范》	GB50203-2002
《混凝土结构工程施工质量验收规范》	GB50204-2002

## 二、适用范围

1. 本图集适用于一般民用与工业建筑中采用烧结普通砖(黏土)、烧结多孔砖(黏土)、加气混凝土砌块及陶粒混凝土砌块填充墙的门窗洞口的预制或现浇钢筋混凝土过梁。
2. 本图集适用于非抗震设防区及抗震设防烈度为6~9度地震区的过梁。
3. 本图集过梁适用环境类别为一类,用于其他环境时应符合GB50010-2002有关规定。设计使用年限50年。
4. 构件表面温度大于100℃或有生产热源且构件表面温度经常高于60℃时,应另行处理。
5. 本图集未考虑震动的影响;用于有侵蚀性介质的环境,尚应遵守国家现

行有关标准的规定。

6. 抗震设防烈度为9度区,采用本图集过梁时,过梁支座长度改为360mm(即过梁长度为过梁净跨加720mm)钢筋自行调整。

## 三、过梁规格

### 1. 截面及形式

- (1) 烧结普通砖墙过梁截面及形式(见表1)
- (2) 烧结多孔砖墙过梁截面及形式(见表2)
- (3) 加气混凝土砌块填充墙过梁截面及形式(见表3)
- (4) 陶粒砌块填充墙过梁截面及形式(见表4)

### 2. 过梁跨度(见表5)

表 1 烧结普通砖墙过梁截面及形式

项目\墙体	烧结普通砖墙			
墙厚(mm)	120	240	370	370
截面形式				
截面高度(mm)	60、120	60、120、180、240、300、360、420	60、120、180、240、300、360、420	120、180、240、300、360、420
过梁代号	SGLA	SGLA	SGLA	SGLB(C)

编制说明

图集号	新06G312
页次	3



新疆  
图  
制  
李  
面  
设计  
李  
面  
校  
对  
杨  
军  
审  
核  
郝  
志  
峰

表 2 烧结多孔砖墙过梁截面及形式





项目	烧结多孔砖墙			
墙体				
墙厚 (mm)	120	240	370	370
截面形式				
截面高度 (mm)	9、190	9、190 290、390	9、190 290、390	190、290、390
过梁代号	KGLA	KGLA	KGLA	KGLB

表 3 加气混凝土砌块填充墙过梁截面及形式





项目	加气混凝土砌块填充墙			
墙体				
墙厚 (mm)	150	200	250	300
截面形式				
截面高度 (mm)	100、150	100、150	100、150	100、150
过梁代号	TGLA	TGLA	TGLA	TGLA

表 4 陶粒砌块填充墙过梁截面及形式




项目	陶粒砌块填充墙		
墙体			
墙厚 (mm)	115	190	240
截面形式			
截面高度 (mm)	60、120、200	60、120、200	60、120、200
过梁代号	TGLA	TGLA	TGLA

表 5 过梁跨度

项目	长度									
过梁净跨 (mm)	600	700	800	900	1000	1200	1500	1800	2100	2400
过梁长度 (mm)	1100	1200	1300	1400	1500	1700	2000	2300	2600	2900
跨度代号	06	07	08	09	10	12	15	18	21	24
过梁净跨 (mm)	2700	3000	3300	3600	3900	4200				
过梁长度 (mm)	3200	3500	3800	4100	4400	4700				
跨度代号	27	30	33	36	39	42				

编制说明

图集号 新06G312  
页次 4

#### 四、采用材料

1. 混凝土强度等级为C20。

2. 钢筋为热轧钢筋HPB235 (用 $\phi$ 表示) 和HRB335 (用 $\Phi$ 表示)。

#### 五、设计计算

##### 1. 主要设计参数

(1) 过梁的安全等级为二级, 构件的重要性系数  $\gamma_0 = 1.0$ 。

(2) 过梁的最大允许挠度为  $L_0/200$ 。

(3) 裂缝控制等级为三级。

##### 2. 过梁的计算简图

(1) 过梁的支承长度两端各250mm。

(2) 过梁接受均布荷载的简支梁进行计算。

(3) 梁的计算跨度当  $L_n \leq 3.3\text{m}$  时,  $L_0 = 1.05L_n$ ; 当  $L_n > 3.3\text{m}$  时,  $L_0 = L_n + 0.24$ ;  $L_n$  为过梁的净跨。

(4) 计算剪力时, 计算跨度  $L_0 = L_n$ 。

3. 过梁上的荷载, 由过梁自重、墙体重量和梁、板传来的荷载组成, 其中:

##### (1) 材料自重

烧结普通砖砌体:  $19\text{kN/m}^3$

烧结多孔砖砌体:  $17.6\text{kN/m}^3$

加气混凝土砌块砌体:  $8\text{kN/m}^3$

陶粒混凝土砌块砌体:  $10\text{kN/m}^3$

钢筋混凝土:  $25\text{kN/m}^3$

墙体双面粉刷 (水泥砂浆、混合砂浆):  $0.72\text{kN/m}^2$

##### (2) 过梁上的荷载按下列规定采用

##### 1) 墙体荷载

a. 对烧结普通砖和烧结多孔砖砌体, 当过梁上的墙体高度  $h_w < L_n/3$  时, 应按墙体实际高度的均布自重采用。当墙体高度  $h_w \geq L_n/3$  时, 应按高度为  $L_n/3$  墙体的均布自重采用;

b. 对加气混凝土砌块填充墙和陶粒砌块填充墙, 当过梁上的墙体高度  $h_w \leq 1.0\text{m}$  时, 应按  $1.0\text{m}$  墙体高度的均布自重采用。当墙体高度  $1.0\text{m} < h_w \leq 2.0\text{m}$  时, 应按  $2.0\text{m}$  墙体高度的均布自重采用。

c. 当荷载等级为0、1、2时, 永久荷载分项系数  $\gamma_G = 1.35$ , 此时使用荷载组合系数为0.7; 当荷载等级为3、4时,  $\gamma_G = 1.2$ ,  $\gamma_Q = 1.4$ 。

##### 2) 梁、板传至过梁上的荷载

对烧结普通砖、烧结多孔砖, 当梁、板下的墙体高度  $h_w < L_n$  时, 应计入梁、板传至梁上的荷载。当梁、板下的墙体高度  $h_w \geq L_n$  时, 可不考虑梁、板传至过梁上的荷载。

编制说明

图集号

新06G312

页次

5

#### 4. 计算方法

按《混凝土结构设计规范》GB50010-2002进行正截面受弯承载力计算、斜截面承载力计算，受弯构件挠度验算、裂缝控制验算。并按《砌体结构设计规范》GB50003-2001进行局部受压计算。局部受压计算按M5混合砂浆砌筑MU10烧结普通砖或烧结多孔砖计算。

#### 六、设计荷载与级别

##### 1. 烧结普通砖、烧结多孔砖

- (1) 0级荷载 = 1.35 (过梁自重 +  $L_n/3$ 高度墙体重量)
- (2) 1级荷载 = 1.35 (过梁自重 +  $L_n/3$ 高度墙体重量) + 10kN/m
- (3) 2级荷载 = 1.35 (过梁自重 +  $L_n/3$ 高度墙体重量) + 20kN/m
- (4) 3级荷载 = 1.20 (过梁自重 +  $L_n/3$ 高度墙体重量) + 30kN/m
- (5) 4级荷载 = 1.20 (过梁自重 +  $L_n/3$ 高度墙体重量) + 40kN/m

注：以上各级荷载中所列10、20、30、40kN/m均为梁、板传至梁上的荷载设计值。

##### 2. 加气混凝土砌块填充墙和陶粒砌块混凝土墙

- (1) 1级荷载 = 1.35 (过梁自重 + 1.0m高度墙体重量)
- (2) 2级荷载 = 1.35 (过梁自重 + 2.0m高度墙体重量)

#### 七、选用方法

#### 1. 过梁编号

X GL X XX XX - X

荷载级别：如2则表示荷载等级为2级

过梁净跨：如18则表示过梁净跨为1.8m

墙厚代号：如24则表示240mm厚墙体

截面形式：A表示矩形过梁，B表示L形过梁

过梁代号

墙体代号：S表示烧结普通砖墙，K表示烧结多孔砖墙，T表示加气混凝土与陶粒混凝土砌块填充墙

#### 2. 选用方法

根据墙体材料、过梁截面形式、墙体厚度、门窗洞口宽度以及过梁的荷载级别等已知条件选出过梁编号。当荷载组成情况与本图集限定不同时，应根据实际使用条件计算出过梁的内力组合设计值后，按“过梁选用表”中的允许弯矩设计值 $M_0$ 和允许剪力设计值 $V_0$ ，并考虑局压承载力。在过梁上打\*者属于局压不足，设计人员可根据具体情况处理。确定过梁编号。

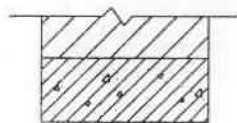
#### 3. 选用注意事项

- (1) 过梁计算中包括过梁及墙体双面粉刷荷载（双面厚40mm）。

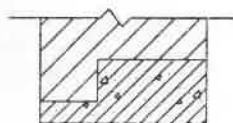
编制说明

图集号 新06G312  
页次 6

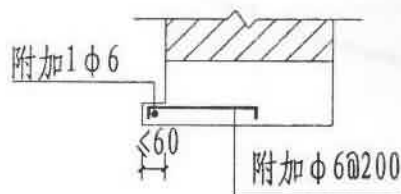
- (2) 选用表中的允许弯矩设计值 $M_u$ 和允许剪力设计值 $V_{cs}$ 系根据实配钢筋计算所得。
- (3) 过梁上的荷载全部按均布荷载计算, 非均布荷载作用或墙面另加保温材料时, 由设计人员另行处理。
- (4) 本图集矩形截面和L形截面过梁剖面如图(1)、图(2)。如因建筑立面设置窗套, 需在过梁增设挑耳时, 矩形截面过梁中应增设附加钢筋, 见图(3); L形截面过梁中应伸长原挑耳部分的箍筋尺寸, 见图(4)。挑耳向墙外伸出的长度不得大于60mm, 挑耳沿窗洞跨度方向的长度和增设的附加纵向钢筋的长度按建筑要求确定。



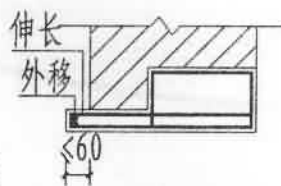
图(1)



图(2)

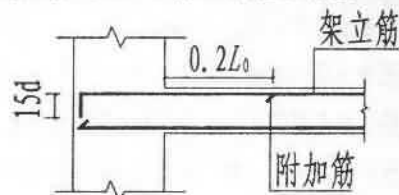


图(3)



图(4)

- (5) 当门窗洞边钢筋混凝土柱、墙、构造柱或洞边与之距离 $<240\text{mm}$ 时, 过梁与钢筋混凝土墙、柱现浇, 此时过梁上部支座纵筋不小于下部纵筋的 $1/4$ ; 当两个过梁连续时, 上部支座纵筋同下部纵筋, 且锚入墙、柱 $35d$  ( $d$ 为上部支座纵筋直径)。



- (6) 加气混凝土砌块墙和陶粒空心砌块墙过梁, 当洞口净跨大于 $1.8\text{m}$ 时, 支座应加构造柱。

#### 4. 选用举例

[例1]: 240承重墙, 烧结普通砖砌体, 洞口宽度 $1800\text{mm}$ , 梁、板传至过梁上的荷载设计值 $30\text{kN/m}$ , 板下墙体高度 $700\text{mm}$ , 拟采用矩形截面过梁。因板下墙体高度 $700\text{mm}$ , 小于洞口宽度 $1800\text{mm}$ , 所以应考虑梁、板传至过梁上的荷载。由过梁编号规定和 $240\text{mm}$ 厚烧结普通砖过梁选用表确定过梁号为 $\text{SGLA2418-3}$ , 材料表见31页。

[例2]: 370承重墙, 烧结普通砖砌体, 洞口宽度 $800\text{mm}$ , 梁、板传至过梁上的荷载设计值 $5\text{kN/m}$ , 板下墙体高度 $900\text{mm}$ , 拟采用矩形截面过梁。因板下墙体高度 $900\text{mm}$ , 大于洞口宽度 $800\text{mm}$ , 所以不考虑梁、板传至过梁上的荷载。由过梁编号规定和 $370\text{mm}$ 厚烧结

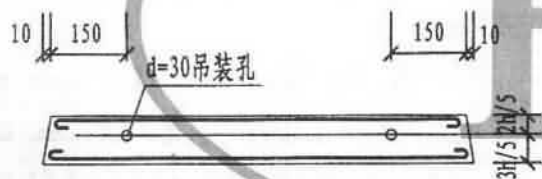
编制说明

图集号	新06G312
页次	7

普通砖过梁选用表确定过梁号为SGLA3708-1, 材料表见35页。

### 5. 施工要求

- (1) 纵向受力钢筋保护层最小厚度: 板式过梁的保护层厚度为20mm, 梁式过梁的保护层厚度为30mm。
- (2) 混凝土中不得掺用氯化物。
- (3) 过梁按正向浇筑设计, 矩形截面过梁的上下面, 当无吊钩时主要依靠梁端做成斜坡来区别, 梁长边在下, 制作时应注意。
- (4) 如施工需要吊装时, 可按下图留吊装孔:



- (5) 冬季砌体冻结法施工时, 过梁需采取临时支承措施。
- (6) 应按具体工程设计的门窗图要求设置预埋件, 以便固定门窗框。
- (7) 过梁混凝土强度达到设计强度的70%时方可起吊、堆放、运输, 达到100%的设计强度时方可安装使用。
- (8) 运输、堆放过程中, 过梁上部要有明显标志, 不得倒放或侧放, 堆放时应加垫木, 上下垫木应在同一垂直线上, 垫木须放在距梁端250mm左右。

(9) 过梁的施工验收和质量检验应符合《混凝土结构工程质量验收规范》GB 50204-2002的有关规定。

### 九. 其他

1. 本图集尺寸单位除注明者外均为mm。
2. 对采用本图集规定以外的其他砌块墙体, 设计人员可参照本图集, 按允许弯矩设计值[M]和允许剪力设计值[V]选择过梁型号。

编制说明

图集号	新06G312
页次	8

墙宽 (mm)	净跨 (mm)	过梁编号	断面 bXh (mmXmm)	Mu (kN·m)	Vcs (kN)	Nlu (kN)	页次
120	600	SGLA1206-0	120X60	0.55	3.23	14.23	28
	700	SGLA1207-0	120X60	0.55	3.23	14.23	28
	800	SGLA1208-0	120X60	0.55	3.23	14.23	28
	900	SGLA1209-0	120X60	0.55	3.23	14.23	28
	1000	SGLA1210-0	120X120	1.60	8.78	20.12	28
	1200	SGLA1212-0	120X120	1.60	8.78	20.12	28
	1500	SGLA1215-0	120X120	1.60	8.78	20.12	28
	1800	SGLA1218-0	120X120	1.60	8.78	20.12	28
	2100	SGLA1221-0	120X120	2.33	8.78	20.12	28
2400	SGLA1224-0	120X120	3.06	8.78	20.12	28	

墙宽 (mm)	净跨 (mm)	过梁编号	断面 bXh (mmXmm)	Mu (kN·m)	Vcs (kN)	Nlu (kN)	页次
240	600	SGLA2406-0	240X60	0.64	6.47	28.46	30
		-1	240X120	1.91	15.71	40.25	30
		-2	240X120	1.91	15.71	40.25	30
		-3	240X120	1.91	15.71	40.25	30
		-4	240X120	2.89	15.71	40.25	30
	700	SGLA2407-0	240X60	0.64	6.47	28.46	30
		-1	240X120	1.70	15.71	40.25	30
		-2	240X120	1.70	15.71	40.25	30
		-3	240X120	2.57	15.71	40.25	30
		-4	240X120	3.55	15.71	40.25	30
	800	SGLA2408-0	240X60	0.64	6.47	28.46	30
		-1	240X120	1.70	15.71	40.25	30
		-2	240X120	2.57	15.71	40.25	30
		-3	240X120	3.55	15.71	40.25	30
		-4	240X120	4.59	24.04	40.25	30
	900	SGLA2409-0	240X120	1.70	15.71	40.25	30
		-1	240X120	1.70	15.71	40.25	30
		-2	240X120	2.57	15.71	40.25	30
		-3	240X120	3.55	24.04	40.25	30
		-4	240X120	4.59	24.04	40.25	30

图集号	新06G312
页次	9



新疆  
李丽  
制图  
李丽  
设计  
李丽  
审核  
李丽  
校对  
李丽  
审核  
李丽

240mm厚烧结普通砖过梁选用表(二)

墙宽 (mm)	净跨 (mm)	过梁编号	断面 bXh (mmXmm)	Mu (kN·m)	Vcs (kN)	Nlu (kN)	页次
240	1000	SGLA2410-0	240X120	1.70	15.71	40.25	31
		-1	240X120	2.57	15.71	40.25	31
		-2	240X120	3.55	15.71	40.25	31
		-3	240X120	4.59	24.04	40.25	31
		-4	240X180	6.40	26.80	49.30	31
	1200	SGLA2412-0	240X120	1.70	15.71	40.25	31
		-1	240X120	3.55	15.71	40.25	31
		-2	240X120	4.95	15.71	40.25	31
		-3	240X180	7.69	26.80	49.30	31
		-4	240X180	9.23	41.00	49.30	31
	1500	SGLA2415-0	240X120	1.70	15.71	40.25	31
		-1	240X180	4.55	26.80	49.30	31
		-2	240X180	8.39	26.80	49.30	31
		-3	240X180	12.51	41.00	49.30	31
		-4	240X240	14.85	57.97	56.92	31
	1800	SGLA2418-0	240X120	3.29	15.71	40.25	31
		-1	240X180	7.69	26.80	49.30	31
		-2	240X180	12.51	26.80	49.30	31
		-3	240X240	18.62	37.88	56.92	31
		-4	240X240	22.43	57.97	56.92	31

240mm厚烧结普通砖过梁选用表(三)

墙宽 (mm)	净跨 (mm)	过梁编号	断面 bXh (mmXmm)	Mu (kN·m)	Vcs (kN)	Nlu (kN)	页次
240	2100	SGLA2421-0	240X180	6.40	26.80	49.30	32
		-1	240X180	11.54	26.80	49.30	32
		-2	240X240	17.08	37.88	56.92	32
		-3	240X240	22.43	57.17	56.92	32
		-4	240X240	28.16	57.17	56.92	32
	2400	SGLA2424-0	240X180	6.40	26.80	49.30	32
		-1	240X240	17.08	37.88	56.92	32
		-2	240X240	24.24	37.88	56.92	32
		-3	240X300	30.01	48.97	63.64	32
		-4	240X300	38.17	74.94	63.64	32
	2700	SGLA2427-0	240X180	8.39	26.80	49.30	32
		-1	240X240	18.62	37.88	56.92	32
		-2	240X240	29.99	57.97	56.92	32
		-3	240X300	40.85	74.94	63.64	32
		-4	240X360	51.70	83.95	69.71	32
	3000	SGLA2430-0	240X240	12.23	37.88	56.92	32
		-1	240X300	24.73	48.97	63.64	32
		-2	240X360	40.86	83.95	69.71	32
		-3	240X360	51.70	83.95	69.71	32
		-4	240X360	63.05	83.95	69.71	32

240mm厚烧结普通砖过梁选用表	图集号	新06G312
	页次	10

新  
制  
新  
设计  
校  
核  
审  
核

240mm厚烧结普通砖过梁选用表(四)

墙宽 (mm)	净跨 (mm)	过梁编号	断面 bXh (mmXmm)	Mu (kN·m)	Vcs (kN)	Nlu (kN)	页次
240	3300	SGLA2433-0	240X240	17.08	37.88	56.92	33
		-1	240X300	32.55	48.97	63.64	33
		-2	240X360	51.70	83.95	69.71	33
		-3*	240X360	63.05	83.95	69.71	33
	3600	SGLA2436-0	240X300	22.62	48.97	63.64	33
		-1	240X300	38.17	48.97	63.64	33
		-2	240X360	59.38	83.95	69.71	33
		-3*	240X360	78.46	83.95	69.71	33
	3900	SGLA2439-0	240X300	27.40	48.97	63.64	33
		-1	240X300	49.30	48.97	63.64	33
		-2*	240X360	74.54	83.95	69.71	33
		-3*	240X360	85.79	83.95	69.71	33
	4200	SGLA2442-0	240X300	32.55	48.97	63.64	33
		-1	240X300	57.58	68.45	63.64	33
		-2*	240X360	85.79	83.95	69.71	33
		-3*	240X420	106.32	99.45	75.30	33

370mm厚烧结普通砖过梁选用表(一)

墙宽 (mm)	净跨 (mm)	过梁编号	断面 bXh (mmXmm)	Mu (kN·m)	Vcs (kN)	Nlu (kN)	页次
370	600	SGLA3706-0	370X60	0.97	9.97	43.88	35
		-1	370X120	2.55	24.22	62.05	35
		-2	370X120	2.55	24.22	62.05	35
		-3	370X120	2.55	24.22	62.05	35
		-4	370X120	2.87	24.22	62.05	35
	700	SGLA3707-0	370X60	0.97	9.97	43.88	35
		-1	370X120	2.55	24.22	62.05	35
		-2	370X120	2.55	24.22	62.05	35
		-3	370X120	2.55	24.22	62.05	35
		-4	370X120	3.00	24.22	62.05	35
	800	SGLA3708-0	370X60	0.97	9.97	43.88	35
		-1	370X120	2.55	24.22	62.05	35
		-2	370X120	2.55	24.22	62.05	35
		-3	370X120	3.00	24.22	62.05	35
		-4	370X120	3.87	24.22	62.05	35
	900	SGLA3709-0	370X120	2.55	24.22	62.05	35
		-1	370X120	2.55	24.22	62.05	35
		-2	370X120	3.00	24.22	62.05	35
		-3	370X120	3.86	24.22	62.05	35
		-4	370X120	4.86	24.22	62.05	35

240、370mm厚  
烧结普通砖过梁选用表

图集号 新06G312  
页次 11

新 疆 制 图 新 疆 设 计 院 审 核 校 对 杨 军 郑 志 峰

370mm厚烧结普通砖过梁选用表(二)

墙宽 (mm)	净跨 (mm)	过梁编号	断面 bXh (mmxmm)	Mu (kN·m)	Vcs (kN)	Nlu (kN)	页次
370	1000	SGLA3710-0	370X120	2.55	24.22	62.05	36
		-1	370X120	2.55	24.22	62.05	36
		-2	370X120	3.43	24.22	62.05	36
		-3	370X120	4.86	24.22	62.05	36
		-4	370X120	6.41	24.22	62.05	36
	1200	SGLA3712-0	370X120	2.55	24.22	62.05	36
		-1	370X120	3.43	24.22	62.05	36
		-2	370X120	4.86	24.22	62.05	36
		-3	370X120	6.92	24.22	62.05	36
		-4	370X180	9.62	41.31	76.00	36
	1500	SGLA3715-0	370X120	2.55	24.22	62.05	36
		-1	370X180	6.05	41.31	76.00	36
		-2	370X180	8.70	41.31	76.00	36
		-3	370X180	13.30	41.31	76.00	36
		-4	370X240	19.40	58.40	87.75	36
	1800	SGLA3718-0	370X180	4.45	41.31	76.00	36
		-1	370X180	8.70	41.31	76.00	36
		-2	370X180	13.30	41.31	76.00	36
		-3	370X240	19.41	58.40	87.75	36
		-4	370X240	23.65	58.40	87.75	36

370mm厚烧结普通砖过梁选用表(三)

墙宽 (mm)	净跨 (mm)	过梁编号	断面 bXh (mmxmm)	Mu (kN·m)	Vcs (kN)	Nlu (kN)	页次
370	2100	SGLA3721-0	370X180	6.05	41.31	76.00	37
		-1	370X240	12.54	58.40	87.75	37
		-2	370X240	19.41	58.40	87.75	37
		-3	370X240	25.70	58.40	87.75	37
		-4	370X240	30.28	58.40	87.75	37
	2400	SGLA3724-0	370X180	8.70	41.31	76.00	37
		-1	370X240	19.41	58.40	87.75	37
		-2	370X240	25.70	58.40	87.75	37
		-3	370X300	34.01	75.50	98.11	37
		-4	370X300	40.29	75.50	98.11	37
	2700	SGLA3727-0	370X180	11.72	41.31	76.00	37
		-1	370X240	23.64	58.40	87.75	37
		-2	370X240	32.49	58.40	87.75	37
		-3	370X300	43.34	75.50	98.11	37
		-4	370X300	53.30	75.50	98.11	37
	3000	SGLA3730-0	370X240	17.02	58.40	87.75	37
		-1	370X240	30.28	58.40	87.75	37
		-2	370X300	43.34	75.50	98.11	37
		-3	370X300	53.31	75.50	98.11	37
		-4	370X360	67.05	116.48	107.48	37

370mm厚烧结普通砖过梁选用表

图集号 新06G312  
页次 12

新  
李  
新  
李  
设计  
杨军  
校对  
郑志峰  
审核

370mm厚烧结普通砖过梁选用表(四)

墙宽 (mm)	净跨 (mm)	过梁编号	断面 bXh (mmXmm)	Mu (kN·m)	Vcs (kN)	Nlu (kN)	页次
370	3300	SGLA3733-0	370X240	23.64	58.40	87.75	38
		-1	370X300	40.29	75.50	98.11	38
		-2	370X300	56.85	75.50	98.11	38
		-3	370X360	71.67	116.48	107.48	38
	3600	SGLA3736-0	370X300	31.22	75.50	98.11	38
		-1	370X300	50.06	75.50	98.11	38
		-2	370X360	67.05	116.48	107.48	38
		-3	370X360	85.44	116.48	107.48	38
	3900	SGLA3739-0	370X300	37.18	75.50	98.11	38
		-1	370X360	62.84	116.48	107.48	38
		-2	370X420	87.08	137.90	116.09	38
		-3	370X420	103.59	137.90	116.09	38
	4200	SGLA3742-0	370X300	50.06	75.50	98.11	38
		-1	370X360	76.19	116.48	107.48	38
		-2	370X420	103.59	137.90	116.09	38
		-3	370X420	115.24	137.90	116.09	38

370mm厚烧结普通砖L形过梁选用表(一)

墙宽 (mm)	净跨 (mm)	过梁编号	断面 bXh (mmXmm)	Mu (kN·m)	Vcs (kN)	Nlu (kN)	页次	
							B型	C型
370	600	SGLB3706-0	240X120	2.47	15.71	40.25	40	45
		-1	240X120	2.47	15.71	40.25	40	45
		-2	240X120	2.47	15.71	40.25	40	45
		-3	240X120	2.47	15.71	40.25	40	45
		-4	240X120	2.47	15.71	40.25	40	45
	700	SGLB3707-0	240X120	2.47	15.71	40.25	40	45
		-1	240X120	2.47	15.71	40.25	40	45
		-2	240X120	2.47	15.71	40.25	40	45
		-3	240X120	2.47	15.71	40.25	40	45
		-4	240X120	3.29	15.71	40.25	40	45
	800	SGLB3708-0	240X120	2.47	15.71	40.25	40	45
		-1	240X120	2.47	15.71	40.25	40	45
		-2	240X120	2.47	15.71	40.25	40	45
		-3	240X120	3.29	15.71	40.25	40	45
		-4	240X120	4.20	24.04	40.25	40	45
	900	SGLB3709-0	240X120	2.47	15.71	40.25	40	45
		-1	240X120	2.47	15.71	40.25	40	45
		-2	240X120	2.89	15.71	40.25	40	45
		-3	240X120	4.20	15.71	40.25	40	45
		-4	240X120	4.95	24.04	40.25	40	45

370mm厚烧结普通砖、  
L形过梁选用表

图集号 新06G312  
页次 13

370mm厚烧结普通砖L形过梁选用表(二)

墙宽 (mm)	净跨 (mm)	过梁编号	断面 bXh (mmxmm)	Mu (kN·m)	Vcs (kN)	Nlu (kN)	页次	
							B型	C型
370	1000	SGL3710-0	240X120	2.47	15.71	40.25	41	46
		-1	240X120	2.47	15.71	40.25	41	46
		-2	240X120	3.67	15.71	40.25	41	46
		-3	240X120	4.95	24.04	40.25	41	46
		-4	240X180	6.64	26.80	49.30	41	46
	1200	SGL3712-0	240X120	2.47	15.71	40.25	41	46
		-1	240X120	3.29	15.71	40.25	41	46
		-2	240X180	5.90	26.80	49.30	41	46
		-3	240X180	7.69	26.80	49.30	41	46
		-4	240X180	9.23	41.04	49.30	41	46
	1500	SGL3715-0	240X120	2.47	15.71	40.25	41	46
		-1	240X180	5.90	26.80	49.30	41	46
		-2	240X180	9.23	26.80	49.30	41	46
		-3	240X180	12.51	41.01	49.30	41	46
		-4	240X180	14.85	41.01	49.30	41	46
	1800	SGL3718-0	240X180	4.37	26.80	49.30	41	46
		-1	240X180	8.39	26.80	49.30	41	46
		-2	240X180	12.51	26.80	49.30	41	46
		-3	240X240	18.62	37.88	56.92	41	46
		-4	240X240	22.43	57.97	56.92	41	46

370mm厚烧结普通砖L形过梁选用表(三)

墙宽 (mm)	净跨 (mm)	过梁编号	断面 bXh (mmxmm)	Mu (kN·m)	Vcs (kN)	Nlu (kN)	页次	
							B型	C型
370	2100	SGL3721-0	240X180	6.64	26.80	49.30	42	47
		-1	240X240	12.23	37.88	56.92	42	47
		-2	240X240	18.62	37.88	56.92	42	47
		-3	240X240	24.24	57.97	56.92	42	47
		-4	240X300	32.55	74.97	63.64	42	47
	2400	SGL3724-0	240X180	9.23	26.80	49.30	42	47
		-1	240X240	18.62	37.88	56.92	42	47
		-2	240X240	24.24	37.88	56.92	42	47
		-3	240X240	32.18	57.97	56.92	42	47
		-4*	240X300	30.09	74.94	63.64	42	47
	2700	SGL3727-0	240X180	12.51	26.80	49.30	42	47
		-1	240X240	22.43	37.88	56.92	42	47
		-2	240X300	32.55	48.97	63.64	42	47
		-3	240X300	40.85	74.94	63.64	42	47
		-4*	240X360	51.70	83.95	69.71	42	47
	3000	SGL3730-0	240X240	18.62	37.88	56.92	42	47
		-1	240X300	30.01	48.97	63.64	42	47
		-2	240X360	44.56	83.95	69.71	42	47
		-3*	240X360	51.70	83.95	69.71	42	47
		-4*	240X360	67.02	83.94	69.71	42	47

370mm厚烧结普通砖  
L形过梁选用表

图集号 新06G312  
页次 14

370mm厚烧结普通砖L形过梁选用表(四)

墙宽 (mm)	净跨 (mm)	过梁编号	断面 bXh (mmxmm)	Mu (kN·m)	Vcs (kN)	Nlu (kN)	页次	
							B 型	C 型
370	3300	SGL3733-0	240X240	22.43	37.88	56.92	43	48
		-1	240X300	38.17	48.97	63.64	43	48
		-2	240X360	55.60	83.95	69.71	43	48
		-3*	240X360	67.19	83.95	69.71	43	48
	3600	SGL3736-0	240X300	30.01	48.97	63.64	43	48
		-1	240X300	46.60	48.97	63.64	43	48
		-2*	240X360	70.85	83.95	69.71	43	48
		-3*	240X420	86.74	99.45	75.30	43	48
	3900	SGL3739-0	240X300	35.78	48.97	63.64	43	48
		-1	240X300	57.58	48.97	63.64	43	48
		-2*	240X360	82.21	83.95	69.71	43	48
		-3*	240X420	101.55	99.45	75.30	43	48
	4200	SGL3742-0	240X300	43.78	48.97	63.64	43	48
		-1	240X360	70.85	83.95	69.71	43	48
		-2*	240X360	97.09	99.45	69.71	43	48
		-3*	240X420	113.93	99.45	75.30	43	48

120mm厚烧结多孔砖过梁选用表

墙宽 (mm)	净跨 (mm)	过梁编号	断面 bXh (mmxmm)	Mu (kN·m)	Vcs (kN)	Nlu (kN)	页次
120	600	KGLA1206-0	120X90	1.18	6.01	17.43	50
	700	KGLA1207-0	120X90	1.18	6.01	17.43	50
	800	KGLA1208-0	120X90	1.18	6.01	17.43	50
	900	KGLA1209-0	120X90	1.18	6.01	17.43	50
	1000	KGLA1210-0	120X90	1.18	6.01	17.43	50
	1200	KGLA1212-0	120X90	1.18	6.01	17.43	50
	1500	KGLA1215-0	120X90	1.18	6.01	17.43	50
	1800	KGLA1218-0	120X190	3.08	14.32	27.91	50
	2100	KGLA1221-0	120X190	4.64	14.32	27.91	50
	2400	KGLA1224-0	120X190	4.64	14.32	27.91	50

370mm厚烧结普通砖L形过梁、 120mm厚烧结多孔砖过梁选用表	图集号 页次	新06G312 15
--------------------------------------	-----------	---------------



240mm厚烧结多孔砖过梁选用表(一)

墙宽 (mm)	净跨 (mm)	过梁编号	断面 bXh (mmXmm)	Mu (kN·m)	Vcs (kN)	Nlu (kN)	页次
240	600	KGLA2406-0	240X90	1.28	12.01	34.86	52
		-1	240X90	1.28	12.01	34.86	52
		-2	240X90	1.28	12.01	34.86	52
		-3	240X90	1.84	12.01	34.86	52
		-4	240X190	5.01	28.64	50.65	52
	700	KGLA2407-0	240X90	1.28	12.01	34.86	52
		-1	240X90	1.28	12.01	34.86	52
		-2	240X90	1.91	12.01	34.86	52
		-3	240X190	4.88	28.64	50.65	52
		-4	240X190	4.88	28.64	50.65	52
	800	KGLA2408-0	240X90	1.28	12.01	34.86	52
		-1	240X90	1.28	12.01	34.86	52
		-2	240X90	2.14	12.01	34.86	52
		-3	240X190	4.88	28.64	50.65	52
		-4	240X190	4.88	28.64	50.65	52
	900	KGLA2409-0	240X90	1.28	12.01	34.86	52
		-1	240X90	1.91	12.01	34.86	52
		-2	240X190	3.18	28.64	50.65	52
		-3	240X190	4.69	28.64	50.65	52
		-4	240X190	6.34	28.64	50.65	52

240mm厚烧结多孔砖过梁选用表(二)

墙宽 (mm)	净跨 (mm)	过梁编号	断面 bXh (mmXmm)	Mu (kN·m)	Vcs (kN)	Nlu (kN)	页次
240	1000	KGLA2410-0	240X90	1.28	12.01	34.86	53
		-1	240X90	1.91	12.01	34.86	53
		-2	240X190	4.88	28.64	50.65	53
		-3	240X190	4.88	28.64	50.65	53
		-4	240X190	6.87	28.64	50.65	53
	1200	KGLA2412-0	240X90	1.28	12.01	34.86	53
		-1	240X190	3.18	28.64	50.65	53
		-2	240X190	4.88	28.64	50.65	53
		-3	240X190	6.87	28.64	50.65	53
		-4	240X190	9.11	28.64	50.65	53
	1500	KGLA2415-0	240X190	4.88	28.64	50.65	53
		-1	240X190	4.88	28.64	50.65	53
		-2	240X190	8.27	28.64	50.65	53
		-3	240X190	12.46	28.64	50.65	53
		-4	240X190	15.54	43.83	50.65	53
	1800	KGLA2418-0	240X190	4.88	28.64	50.65	53
		-1	240X190	7.14	28.64	50.65	53
		-2	240X190	13.53	28.64	50.65	53
		-3	240X190	15.54	43.83	50.65	53
		-4	240X290	21.70	47.12	62.59	53

240mm厚烧结多孔砖过梁选用表

图集号  
页次新06G312  
16

新 李 面  
图 制  
新 李 面  
设计  
校 对  
审核

240mm厚烧结多孔砖过梁选用表 (三)

墙宽 (mm)	净跨 (mm)	过梁编号	断面 bXh (mmXmm)	Mu (kN·m)	Vcs (kN)	Nlu (kN)	页次
240	2100	KGLA2421-0	240X190	4.88	28.64	50.65	54
		-1	240X190	9.94	28.64	50.65	54
		-2	240X290	21.70	47.12	62.57	54
		-3	240X290	23.71	47.12	62.57	54
		-4	240X290	28.74	72.11	62.57	54
	2400	KGLA2424-0	240X190	6.87	28.64	50.65	54
		-1	240X290	15.58	47.12	62.57	54
		-2	240X290	23.71	47.12	62.57	54
		-3	240X290	31.16	47.12	62.57	54
		-4*	240X290	39.04	72.11	62.57	54
	2700	KGLA2427-0	240X190	9.11	28.64	50.65	54
		-1	240X290	18.97	47.12	62.57	54
		-2	240X290	28.74	47.12	62.57	54
		-3	240X290	39.04	72.11	62.57	54
		-4*	240X390	49.69	91.70	72.56	54
	3000	KGLA2430-0	240X190	10.99	28.64	50.65	54
		-1	240X290	23.71	47.12	62.57	54
		-2*	240X290	36.50	47.12	62.57	54
		-3	240X390	53.18	91.70	72.56	54
		-4*	240X390	61.51	91.70	72.56	54

240mm厚烧结多孔砖过梁选用表 (四)

墙宽 (mm)	净跨 (mm)	过梁编号	断面 bXh (mmXmm)	Mu (kN·m)	Vcs (kN)	Nlu (kN)	页次
240	3300	KGLA2433-0	240X290	17.07	47.12	62.57	55
		-1	240X290	33.87	47.12	62.57	55
		-2	240X390	53.18	91.70	72.56	55
		-3	240X390	62.01	91.70	72.56	55
	3600	KGLA2436-0	240X290	21.71	47.12	62.57	55
		-1	240X290	39.04	47.12	62.57	55
		-2	240X390	61.51	91.70	72.56	55
		-3*	240X390	74.43	91.70	72.56	55
	3900	KGLA2439-0	240X290	26.26	47.12	62.57	55
		-1	240X290	47.02	47.12	62.57	55
		-2	240X390	69.92	91.70	72.56	55
		-3*	240X390	87.96	91.70	72.56	55
	4200	KGLA2442-0	240X290	33.87	47.12	62.57	55
		-1	240X290	54.75	47.12	62.57	55
		-2*	240X390	83.03	91.70	72.56	55
		-3*	240X390	102.67	91.70	72.56	55

240mm厚烧结多孔砖过梁选用表

图集号	新06G312
页次	17

370mm厚烧结多孔砖过梁选用表(一)

墙宽 (mm)	净跨 (mm)	过梁编号	断面 bXh (mmxmm)	Mu (kN·m)	Vcs (kN)	Nlu (kN)	页次
370	600	KGLA3706-0	370X90	1.92	18.52	53.74	57
		-1	370X90	1.92	18.52	53.74	57
		-2	370X90	1.92	18.52	53.74	57
		-3	370X90	1.92	18.52	53.74	57
		-4	370X90	2.25	18.52	53.74	57
	700	KGLA3707-0	370X90	1.92	18.52	53.74	57
		-1	370X90	1.92	18.52	53.74	57
		-2	370X90	1.92	18.52	53.74	57
		-3	370X90	2.25	18.52	53.74	57
		-4	370X90	3.23	18.52	53.74	57
	800	KGLA3708-0	370X90	1.92	18.52	53.74	57
		-1	370X90	1.92	18.52	53.74	57
		-2	370X90	1.92	18.52	53.74	57
		-3	370X90	2.56	18.52	53.74	57
		-4	370X90	3.23	18.52	53.74	57
	900	KGLA3709-0	370X90	1.92	18.52	53.74	57
		-1	370X90	1.92	18.52	53.74	57
		-2	370X90	2.87	18.52	53.74	57
		-3	370X90	3.92	18.52	53.74	57
		-4	370X190	7.32	44.16	78.08	57

370mm厚烧结多孔砖过梁选用表(二)

墙宽 (mm)	净跨 (mm)	过梁编号	断面 bXh (mmxmm)	Mu (kN·m)	Vcs (kN)	Nlu (kN)	页次
370	1000	KGLA3710-0	370X90	1.92	18.52	53.74	58
		-1	370X90	2.25	18.52	53.74	58
		-2	370X90	3.92	18.52	53.74	58
		-3	370X190	5.63	44.16	78.08	58
		-4	370X190	6.92	44.16	78.08	58
	1200	KGLA3712-0	370X90	1.92	18.52	53.74	58
		-1	370X90	3.23	18.52	53.74	58
		-2	370X190	6.48	44.16	78.08	58
		-3	370X190	7.32	44.16	78.08	58
		-4	370X190	10.33	44.16	78.08	58
	1500	KGLA3715-0	370X90	1.92	18.52	53.74	58
		-1	370X190	7.32	44.16	78.08	58
		-2	370X190	10.33	44.16	78.08	58
		-3	370X190	11.48	44.16	78.08	58
		-4	370X190	14.32	44.16	78.08	58
	1800	KGLA3718-0	370X190	4.76	44.16	78.08	58
		-1	370X190	9.34	44.16	78.08	58
		-2	370X190	14.32	44.16	78.08	58
		-3	370X190	17.33	44.16	78.08	58
		-4	370X190	21.94	44.16	78.08	58



370mm厚烧结多孔砖过梁选用表(一)

墙宽 (mm)	净跨 (mm)	过梁编号	断面 bXh (mmXmm)	Mu (kN·m)	Vcs (kN)	Nlu (kN)	页次	
							B型	C型
370	600	KGL3706-0						
		-1						
		-2						
		-3						
		-4	240X190	4.69	28.64	50.65	62	67
	700	KGL3707-0						
		-1						
		-2						
		-3	240X190	4.69	28.64	50.65	62	67
		-4	240X190	4.69	28.64	50.65	62	67
	800	KGL3708-0						
		-1						
		-2						
		-3	240X190	4.69	28.64	50.65	62	67
		-4	240X190	4.69	28.64	50.65	62	67
	900	KGL3709-0						
		-1						
		-2	240X190	4.69	28.64	50.65	62	67
		-3	240X190	4.69	28.64	50.65	62	67
		-4	240X190	5.52	28.64	50.65	62	67

370mm厚烧结多孔砖L形过梁选用表(二)

墙宽 (mm)	净跨 (mm)	过梁编号	断面 bXh (mmXmm)	Mu (kN·m)	Vcs (kN)	Nlu (kN)	页次	
							B型	C型
240	1000	KGL3710-0						
		-1	240X190	4.69	28.64	50.65	63	68
		-2	240X190	4.69	28.64	50.65	63	68
		-3	240X190	5.52	28.64	50.65	63	68
		-4	240X190	7.14	28.64	50.65	63	68
	1200	KGL3712-0						
		-1	240X190	4.69	28.64	50.65	63	68
		-2	240X190	5.52	28.64	50.65	63	68
		-3	240X190	7.14	28.64	50.65	63	68
		-4	240X190	9.03	28.64	50.65	63	68
	1500	KGL3715-0	240X190	4.69	28.64	50.65	63	68
		-1	240X190	5.52	28.64	50.65	63	68
		-2	240X190	9.03	28.64	50.65	63	68
		-3	240X190	13.53	28.64	50.65	63	68
		-4	240X190	16.11	28.64	50.65	63	68
	1800	KGL3718-0	240X190	4.69	28.64	50.65	63	68
		-1	240X190	9.03	28.64	50.65	63	68
		-2	240X190	13.53	28.64	50.65	63	68
		-3	240X290	17.07	47.12	62.57	63	68
		-4	240X290	23.71	47.12	62.57	63	68

370mm厚烧结多孔砖、L形  
过梁选用表

图集号	新06G312
页次	20

370mm厚烧结多孔砖L形过梁选用表(三)

墙宽 (mm)	净跨 (mm)	过梁编号	断面 bXh (mmXmm)	Mu (kN·m)	Vcs (kN)	Nlu (kN)	页次	
							B 型	C 型
370	2100	KGL3721-0	240X190	6.34	28.64	50.65	64	69
		-1	240X190	12.01	28.64	50.65	64	69
		-2	240X290	23.71	47.12	62.57	64	69
		-3	240X290	28.74	47.12	62.57	64	69
		-4	240X290	31.16	72.11	62.57	64	69
	2400	KGL3724-0	240X190	9.03	28.64	50.65	64	69
		-1	240X290	23.71	47.12	62.57	64	69
		-2	240X290	26.26	47.12	62.57	64	69
		-3	240X290	31.16	72.11	62.57	64	69
		-4	240X290	42.13	72.11	62.57	64	69
	2700	KGL3727-0	240X190	13.53	28.64	50.65	64	69
		-1	240X290	23.71	47.12	62.57	64	69
		-2	240X290	33.87	47.12	62.57	64	69
		-3	240X290	41.81	72.11	62.57	64	69
		-4*	240X290	52.31	72.11	62.57	64	69
	3000	KGL3730-0	240X190	16.11	28.64	50.65	64	69
		-1	240X290	28.74	47.12	62.57	64	69
		-2	240X290	42.13	47.12	62.57	64	69
		-3	240X390	53.18	91.70	72.56	64	69
		-4*	240X390	65.77	91.70	72.56	64	69

370mm厚烧结多孔砖L形过梁选用表(四)

墙宽 (mm)	净跨 (mm)	过梁编号	断面 bXh (mmXmm)	Mu (kN·m)	Vcs (kN)	Nlu (kN)	页次	
							B 型	C 型
370	3300	KGL3733-0	240X290	23.71	47.12	62.57	65	70
		-1	240X290	39.04	47.12	62.57	65	70
		-2	240X390	57.13	91.70	72.56	65	70
		-3*	240X390	69.92	91.70	72.56	65	70
	3600	KGL3736-0	240X290	28.75	47.12	62.57	65	70
		-1	240X290	44.47	47.12	62.57	65	70
		-2	240X390	65.77	91.70	72.56	65	70
		-3*	240X390	83.03	91.70	72.56	65	70
	3900	KGL3739-0	240X290	36.50	47.12	62.57	65	70
		-1	240X390	57.13	91.70	72.56	65	70
		-2*	240X390	78.80	91.70	72.56	65	70
	4200	KGL3742-0	240X290	44.47	47.12	62.57	65	70
		-1	240X390	69.92	91.70	72.56	65	70
		-2*	240X390	96.05	91.70	72.56	65	70

370mm厚烧结多孔砖L形  
过梁选用表图集号  
页次新06G312  
21







300mm厚加气混凝土砌块填充墙过梁选用表

墙宽 (mm)	净跨 (mm)	过梁编号	断面 bXh (mmxmm)	Mu (kN·m)	Vcs (kN)	页次
300	600	TGLA3006-1	300X100	1.49	14.44	79
		-2	300X100	1.49	14.44	79
	700	TGLA3007-1	300X100	1.49	14.44	79
		-2	300X100	1.49	14.44	79
	800	TGLA3008-1	300X100	1.49	14.44	79
		-2	300X100	1.49	14.44	79
	900	TGLA3009-1	300X100	1.49	14.44	79
		-2	300X100	1.49	14.44	79
	1000	TGLA3010-1	300X100	1.49	14.44	79
		-2	300X100	1.49	14.44	79
	1200	TGLA3012-1	300X100	1.49	14.44	79
		-2	300X100	2.25	14.44	79
	1500	TGLA3015-1	300X150	2.34	22.14	79
		-2	300X150	3.57	22.14	79
	1800	TGLA3018-1	300X150	3.57	22.14	79
		-2	300X150	5.18	22.14	79
	2100	TGLA3021-1	300X150	3.57	22.14	79
		-2	300X150	6.51	22.14	79
	2400	TGLA3024-1	300X150	5.18	22.14	79
		-2	300X150	8.53	22.14	79

300mm厚加气混凝土砌块填充墙过梁选用表

墙宽 (mm)	净跨 (mm)	过梁编号	断面 bXh (mmxmm)	Mu (kN·m)	Vcs (kN)	页次
300	2700	TGLA3027-1	300X200	9.85	38.11	80
		-2	300X200	13.23	38.11	80
	3000	TGLA3030-1	300X200	9.85	38.11	80
		-2	300X200	16.32	38.11	80
	3300	TGLA3033-1	300X200	10.87	38.11	80
		-2	300X200	20.24	38.11	80
	3600	TGLA3036-1	300X250	14.43	49.67	80
		-2	300X250	24.45	49.67	80

300mm厚加气混凝土砌  
块填充墙过梁选用表

图集号 新06G312  
页次 24

115mm厚陶粒砌块填充墙过梁选用表

墙宽 (mm)	净跨 (mm)	过梁编号	断面 bXh (mmXmm)	Mu (kN·m)	Vcs (kN)	页次
115	600	TGLA1106-1	115X60	0.537	3.10	82
		-2	115X60	0.537	3.10	82
	700	TGLA1107-1	115X60	0.537	3.10	82
		-2	115X60	0.537	3.10	82
	800	TGLA1108-1	115X60	0.537	3.10	82
		-2	115X60	0.537	3.10	82
	900	TGLA1109-1	115X60	0.537	3.10	82
		-2	115X120	1.800	8.41	82
	1000	TGLA1110-1	115X120	1.800	8.41	82
		-2	115X120	1.800	8.41	82
	1200	TGLA1112-1	115X120	1.800	8.41	82
		-2	115X120	1.800	8.41	82
	1500	TGLA1115-1	115X200	3.280	14.61	82
		-2	115X200	3.280	14.61	82
	1800	TGLA1118-1	115X200	3.280	14.61	82
		-2	115X200	4.950	14.61	82
	2100	TGLA1121-1	115X200	3.280	14.61	82
		-2	115X200	4.950	14.61	82
	2400	TGLA1124-1	115X200	3.280	14.61	82
		-2	115X200	6.810	14.61	82

190mm厚陶粒砌块填充墙过梁选用表

墙宽 (mm)	净跨 (mm)	过梁编号	断面 bXh (mmXmm)	Mu (kN·m)	Vcs (kN)	页次
190	600	TGLA1906-1	190X60	0.617	5.17	84
		-2	190X60	0.617	5.17	84
	700	TGLA1907-1	190X60	0.617	5.17	84
		-2	190X60	0.617	5.17	84
	800	TGLA1908-1	190X60	0.617	5.17	84
		-2	190X60	0.617	5.17	84
	900	TGLA1909-1	190X60	0.617	5.17	84
		-2	190X120	1.880	13.90	84
	1000	TGLA1910-1	190X120	1.880	13.90	84
		-2	190X120	1.880	13.90	84
	1200	TGLA1912-1	190X120	1.880	13.90	84
		-2	190X120	1.880	13.90	84
	1500	TGLA1915-1	190X200	3.363	24.14	84
		-2	190X200	5.145	24.14	84
	1800	TGLA1918-1	190X200	5.145	24.14	84
		-2	190X200	5.145	24.14	84
	2100	TGLA1921-1	190X200	5.145	24.14	84
		-2	190X200	5.145	24.14	84
	2400	TGLA1924-1	190X200	5.145	24.14	84
		-2	190X200	7.490	24.14	84

115、190mm厚陶粒砌块  
填充墙过梁选用表

图集号 新06G312  
页次 25

190mm厚陶粒砌块填充墙过梁选用表

墙宽 (mm)	净跨 (mm)	过梁编号	断面 bXh (mmXmm)	Mu (kN·m)	Vcs (kN)	页次
190	2700	TGLA1927-1	190X200	7.220	24.14	85
		-2	190X200	9.520	24.14	85
	3000	TGLA1930-1	190X200	7.220	24.14	85
		-2	190X200	11.430	24.14	85
	3300	TGLA1933-1	190X200	9.520	24.14	85
		-2	190X200	13.420	24.14	85
	3600	TGLA1936-1	190X250	9.590	31.45	85
		-2	190X250	16.860	31.45	85

240mm厚陶粒砌块填充墙过梁选用表

墙宽 (mm)	净跨 (mm)	过梁编号	断面 bXh (mmXmm)	Mu (kN·m)	Vcs (kN)	页次
240	600	TGLA2406-1	240X120	1.91	17.56	87
		-2	240X120	1.91	17.56	87
	700	TGLA2407-1	240X120	1.91	17.56	87
		-2	240X120	1.91	17.56	87
	800	TGLA2408-1	240X120	1.91	17.56	87
		-2	240X120	1.91	17.56	87
	900	TGLA2409-1	240X120	1.91	17.56	87
		-2	240X120	1.91	17.56	87
	1000	TGLA2410-1	240X120	1.91	17.56	87
		-2	240X120	1.91	17.56	87
	1200	TGLA2412-1	240X120	1.91	17.56	87
		-2	240X120	2.90	17.56	87
	1500	TGLA2415-1	240X200	5.20	30.49	87
		-2	240X200	7.63	30.49	87
	1800	TGLA2418-1	240X200	5.20	30.49	87
		-2	240X200	7.63	30.49	87
	2100	TGLA2421-1	240X200	5.20	30.49	87
		-2	240X200	7.63	30.49	87
	2400	TGLA2424-1	240X200	7.63	30.49	87
		-2	240X200	10.65	30.49	87

190、240mm厚陶粒砌块  
填充墙过梁选用表

图集号 新06G312  
页次 26

240mm厚陶粒砌块填充墙过梁选用表

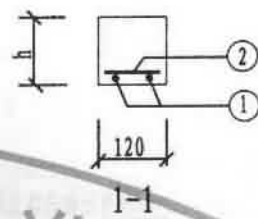
墙宽 (mm)	净跨 (mm)	过梁编号	断面 bXh (mmXmm)	Mu (kN·m)	Vcs (kN)	页次
240	2700	TGLA2427-1	240X200	7.350	30.49	88
		-2	240X200	12.390	30.49	88
	3000	TGLA2430-1	240X200	9.760	30.49	88
		-2	240X200	13.960	30.49	88
	3300	TGLA2433-1	240X200	9.760	30.49	88
		-2	240X200	17.410	30.49	88
	3600	TGLA2436-1	240X250	12.990	39.73	88
		-2	240X250	20.500	39.73	88

240mm厚陶粒砌块  
填充墙过梁选用表

图集号  
页次

新06G312  
27





新疆工程建筑设计标准

1-1

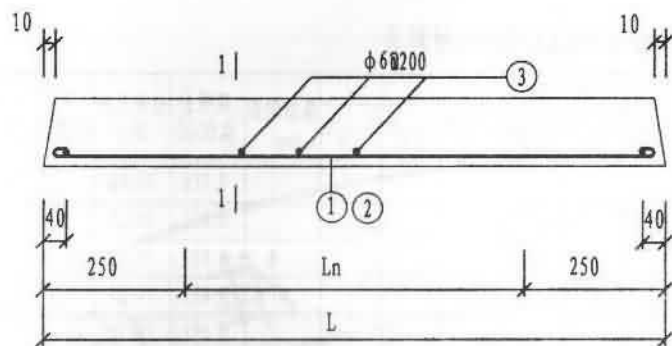
40 250  $L_n$  250 40

SGLA1206-0 ~ SGLA1224-0材料表

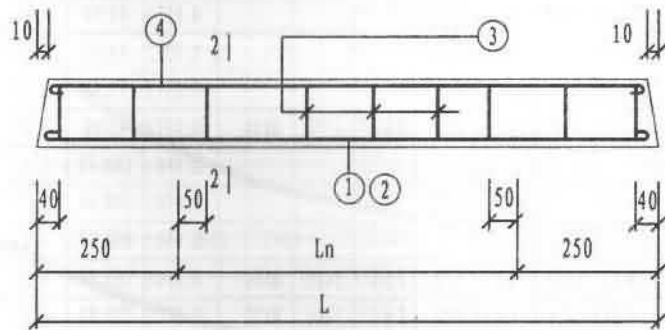
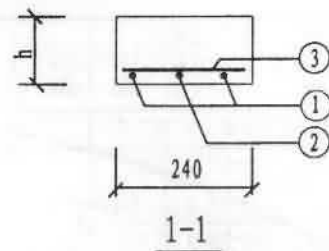
序号	材料名称	规格	单位	数量
1	...	...	...	...
2	...	...	...	...
3	...	...	...	...
4	...	...	...	...
5	...	...	...	...
6	...	...	...	...
7	...	...	...	...
8	...	...	...	...
9	...	...	...	...
10	...	...	...	...
11	...	...	...	...
12	...	...	...	...
13	...	...	...	...
14	...	...	...	...
15	...	...	...	...
16	...	...	...	...
17	...	...	...	...
18	...	...	...	...
19	...	...	...	...
20	...	...	...	...
21	...	...	...	...
22	...	...	...	...
23	...	...	...	...
24	...	...	...	...
25	...	...	...	...
26	...	...	...	...
27	...	...	...	...
28	...	...	...	...
29	...	...	...	...
30	...	...	...	...
31	...	...	...	...
32	...	...	...	...
33	...	...	...	...
34	...	...	...	...
35	...	...	...	...
36	...	...	...	...
37	...	...	...	...
38	...	...	...	...
39	...	...	...	...
40	...	...	...	...
41	...	...	...	...
42	...	...	...	...
43	...	...	...	...
44	...	...	...	...
45	...	...	...	...
46	...	...	...	...
47	...	...	...	...
48	...	...	...	...
49	...	...	...	...
50	...	...	...	...
51	...	...	...	...
52	...	...	...	...
53	...	...	...	...
54	...	...	...	...
55	...	...	...	...
56	...	...	...	...
57	...	...	...	...
58	...	...	...	...
59	...	...	...	...
60	...	...	...	...
61	...	...	...	...
62	...	...	...	...
63	...	...	...	...
64	...	...	...	...
65	...	...	...	...
66	...	...	...	...
67	...	...	...	...
68	...	...	...	...
69	...	...	...	...
70	...	...	...	...
71	...	...	...	...
72	...	...	...	...
73	...	...	...	...
74	...	...	...	...
75	...	...	...	...
76	...	...	...	...
77	...	...	...	...
78	...	...	...	...
79	...	...	...	...
80	...	...	...	...
81	...	...	...	...
82	...	...	...	...
83	...	...	...	...
84	...	...	...	...
85	...	...	...	...
86	...	...	...	...
87	...	...	...	...
88	...	...	...	...
89	...	...	...	...
90	...	...	...	...
91	...	...	...	...
92	...	...	...	...
93	...	...	...	...
94	...	...	...	...
95	...	...	...	...
96	...	...	...	...
97	...	...	...	...
98	...	...	...	...
99	...	...	...	...
100	...	...	...	...

过梁编号	Ln (mm)	L (mm)	断面 b×h (mm×mm)	配 筋								混凝土 体积(m³)	过梁自重 (kg)	钢筋 用量(kg)	混凝土 强度等级	
				①		②		③		④						
				规格	长度	规格	长度	规格	长度	规格	长度					
SGLA1206-0	600	1100	120X60	2Φ8	1180	7Φ6	100						0.008	19.80	1.09	C20
SGLA1207-0	700	1200	120X60	2Φ8	1280	7Φ6	100						0.009	21.60	1.17	
SGLA1208-0	800	1300	120X60	2Φ8	1380	8Φ6	100						0.009	23.40	1.27	
SGLA1209-0	900	1400	120X60	2Φ8	1480	8Φ6	100						0.011	25.20	1.35	
SGLA1210-0	1000	1500	120X120	2Φ8	1580	9Φ6	100						0.022	54.00	1.45	
SGLA1212-0	1200	1700	120X120	2Φ8	1780	10Φ6	100						0.024	61.20	1.63	
SGLA1215-0	1500	2000	120X120	2Φ8	2080	11Φ6	100						0.029	72.00	1.89	
SGLA1218-0	1800	2300	120X120	2Φ8	2380	13Φ6	100						0.033	82.80	2.17	
SGLA1221-0	2100	2600	120X120	2Φ10	2690	14Φ6	100						0.037	93.60	3.62	
SGLA1224-0	2400	2900	120X120	2Φ12	3010	15Φ6	100						0.042	104.40	5.65	

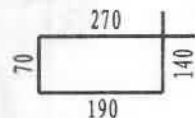
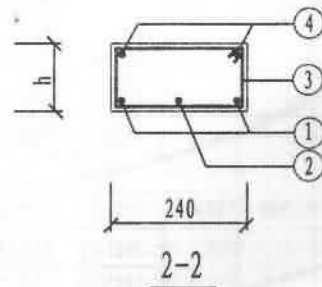
SGLA1206-0~SGLA1224-0材料表	图集号	新06G312
	页次	28



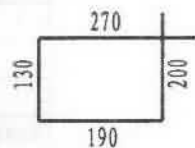
240mm厚烧结普通砖过梁配筋大样A



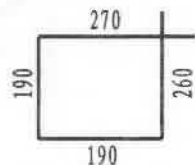
240mm厚烧结普通砖过梁配筋大样B



③筋 (h = 120)



③筋 (h = 180)



③筋 (h = 240)

240mm厚烧结普通砖过梁配筋大样

图集号	新06G312
页次	29

SGLA2406-0~SGLA2409-4材料表

过梁编号	过梁配筋大样	Ln (mm)	L (mm)	断面 bXh (mmXmm)	配筋								箍筋间距 (mm)	混凝土 体积(m³)	过梁自重 (kg)	钢筋 用量(kg)	混凝土 强度等级
					①		②		③或④		④						
					规格	长度	规格	长度	规格	长度	规格	长度					
SGLA2406-0	A	600	1100	240X60	2Φ8	1180								0.016	39.60	1.27	C20
-1	A			240X120	2Φ8	1180								0.032	79.20	1.27	
-2	A			240X120	2Φ8	1180			7Φ6	220				0.032	79.20	1.27	
-3	A			240X120	2Φ8	1180								0.032	79.20	1.27	
-4	A			240X120	2Φ10	1190								0.032	79.20	1.81	
SGLA2407-0	A	700	1200	240X60	2Φ8	1280								0.017	43.20	1.35	
-1	A			240X120	2Φ8	1280								0.035	86.40	1.30	
-2	A			240X120	2Φ8	1280			7Φ6	220				0.035	86.40	1.30	
-3	A			240X120	2Φ10	1290								0.035	86.40	1.93	
-4	A			240X120	2Φ12	1310								0.035	86.40	2.67	
SGLA2408-0	A	800	1300	240X60	2Φ8	1380								0.019	46.80	1.48	
-1	A			240X120	2Φ8	1380			8Φ6	220				0.037	93.60	1.48	
-2	A			240X120	2Φ10	1390								0.037	93.60	2.11	
-3	A			240X120	2Φ12	1410								0.037	93.60	2.89	
-4	B			240X120	2Φ14	1440			10Φ6	670	2Φ8	1390	Φ150	0.037	93.60	6.07	
SGLA2409-0	A	900	1400	240X120	2Φ8	1480								0.040	100.80	1.51	
-1	A			240X120	2Φ8	1480			8Φ6	220				0.040	100.80	1.51	
-2	A			240X120	2Φ10	1490								0.040	100.80	2.23	
-3	B			240X120	2Φ10	1490	1Φ10	1490	11Φ6	670	2Φ8	1480	Φ150	0.040	100.80	5.56	
-4	B			240X120	2Φ12	1510	1Φ12	1510	11Φ6	670	2Φ8	1480	Φ150	0.040	100.80	6.83	

SGLA2406-0~SGLA2409-4材料表

图集号  
页次

新06G312  
30



SGLA2421-0 ~ SGLA2430-4材料表

过梁编号	过梁配筋大样	Ln (mm)	L (mm)	断面 bXh (mmXmm)	配 筋								箍筋间距 (mm)	混凝土 体积 (m³)	过梁自重 (kg)	钢筋 用量 (kg)	混凝土 强度等级
					①		②		③或④		④						
					规格	长度	规格	长度	规格	长度	规格	长度					
SGLA2421-0	B	2100	2600	240X180	2Φ12	2710			15Φ6	790	2Φ8	2680	Φ200	0.112	280.80	9.56	C20
-1	B			240X180	2Φ14	2560			15Φ6	790	2Φ8	2680	Φ200	0.112	280.80	10.95	
-2	B			240X240	2Φ14	2560			15Φ6	910	2Φ8	2680	Φ200	0.150	374.40	11.35	
-3	B			240X240	2Φ14	2560	1Φ12	2560	19Φ6	910	2Φ10	2690	Φ150	0.150	374.40	15.54	
-4	B			240X240	2Φ16	2560	1Φ14	2560	19Φ6	910	2Φ10	2690	Φ150	0.187	468.00	18.35	
SGLA2424-0	B	2400	2900	240X180	2Φ12	3010			17Φ6	790	2Φ8	2980	Φ200	0.125	313.20	10.68	
-1	B			240X240	2Φ14	2860			17Φ6	910	2Φ8	2980	Φ200	0.167	417.60	12.71	
-2	B			240X240	2Φ14	2860	1Φ14	2860	17Φ6	910	2Φ10	2990	Φ200	0.167	417.60	17.51	
-3	B			240X300	2Φ14	2860	1Φ12	2860	17Φ6	1030	2Φ10	2990	Φ200	0.209	522.00	17.04	
-4	B			240X300	2Φ16	2860	1Φ14	2860	21Φ6	1030	2Φ10	2990	Φ150	0.209	522.00	20.98	
SGLA2427-0	B	2700	3200	240X180	2Φ12	3310	1Φ10	3290	18Φ6	790	2Φ8	3280	Φ200	0.138	345.60	13.65	
-1	B			240X240	2Φ12	3160	1Φ12	3160	18Φ6	910	2Φ10	3290	Φ200	0.184	460.80	16.11	
-2	B			240X240	2Φ16	3160	1Φ16	3160	23Φ6	910	2Φ10	3290	Φ150	0.184	460.80	23.68	
-3	B			240X300	2Φ16	3160	1Φ16	3160	23Φ6	1030	2Φ10	3290	Φ150	0.230	576.00	24.30	
-4	B			240X360	2Φ16	3160	1Φ16	3160	18Φ6	1150	2Φ10	3290	Φ200	0.276	691.20	23.63	
SGLA2430-0	B	3000	3500	240X240	2Φ12	3610	1Φ10	3590	20Φ6	910	2Φ8	3580	Φ200	0.202	504.00	15.50	
-1	B			240X300	2Φ12	3460	1Φ12	3460	20Φ6	1030	2Φ10	3590	Φ200	0.252	630.00	18.22	
-2	B			240X360	2Φ14	3460	1Φ14	3460	20Φ6	1150	2Φ10	3590	Φ200	0.302	756.00	22.10	
-3	B			240X360	2Φ16	3460	1Φ16	3460	20Φ6	1150	2Φ10	3590	Φ200	0.302	756.00	25.94	
-4	B			240X360	2Φ18	3460	1Φ18	3460	20Φ6	1150	2Φ10	3590	Φ200	0.302	756.00	30.30	

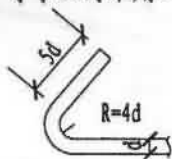
SGLA2421-0 ~ SGLA2430-4材料表

图集号  
页次新06G312  
32

SGLA2433-0 ~ SGLA2442-3材料表

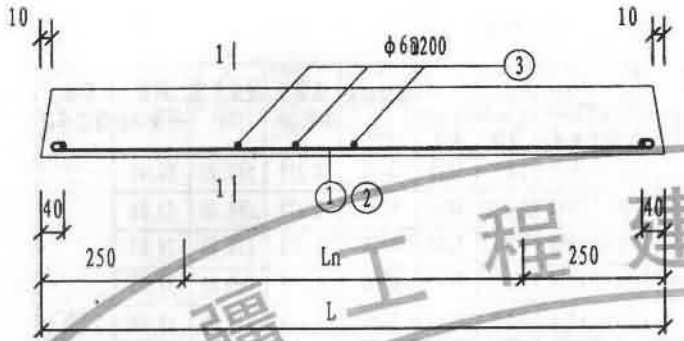
过梁编号	梁配筋大样	Ln (mm)	L (mm)	断面 bXh (mmXmm)	配 筋								箍筋间距 (mm)	混凝土 体积(m³)	过梁自重 (kg)	钢筋 用量(kg)	混凝土 强度等级
					①		②		③或④		④						
					规格	长度	规格	长度	规格	长度	规格	长度					
SGLA2433-0	B	3300	3800	240X240	2Φ14	3760			21Φ6	910	2Φ8	3880	Φ200	0.219	547.20	16.41	C20
-1	B			240X300	2Φ14	3760	1Φ14	3760	21Φ6	1030	2Φ10	3890	Φ200	0.274	684.00	23.26	
-2	B			240X360	2Φ16	3760	1Φ16	3760	21Φ6	1150	2Φ10	3890	Φ200	0.328	820.80	28.07	
-3	B			240X360	2Φ18	3760	1Φ18	3760	21Φ6	1150	2Φ10	3890	Φ200	0.328	820.80	32.73	
SGLA2436-0	B	3600	4100	240X300	2Φ14	4060			23Φ6	1030	2Φ8	4180	Φ200	0.295	738.00	18.39	
-1	B			240X300	2Φ16	4060	1Φ14	4060	23Φ6	1030	2Φ10	4190	Φ200	0.295	738.00	28.17	
-2	B			240X360	2Φ18	4060	1Φ16	4060	23Φ6	1150	2Φ10	4190	Φ200	0.354	885.60	33.70	
-3	B			240X360	2Φ20	4420	1Φ22	4460	23Φ6	1150	2Φ10	4190	Φ200	0.354	885.60	46.17	
SGLA2439-0	B	3900	4400	240X300	2Φ12	4360	1Φ14	4360	24Φ6	1030	2Φ10	4490	Φ200	0.317	792.00	24.05	
-1	B			240X300	2Φ18	4360	1Φ18	4360	24Φ6	1030	2Φ10	4490	Φ200	0.317	792.00	37.19	
-2	B			240X360	2Φ20	4720	1Φ20	4720	24Φ6	1150	2Φ10	4490	Φ200	0.380	950.40	46.65	
-3	B			240X360	2Φ22	4760	1Φ22	4760	24Φ6	1150	2Φ10	4490	Φ200	0.380	950.40	54.23	
SGLA2442-0	B	4200	4700	240X300	2Φ14	4660	1Φ14	4660	26Φ6	1030	2Φ10	4790	Φ200	0.338	846.00	28.84	
-1	B			240X300	2Φ20	5020	1Φ20	5020	33Φ6	1030	2Φ10	4790	Φ150	0.338	846.00	50.65	
-2	B			240X360	2Φ22	5060	1Φ22	5060	26Φ6	1150	2Φ10	4790	Φ200	0.406	1015.20	57.78	
-3	B			240X420	2Φ22	5060	1Φ22	5060	26Φ6	1270	2Φ10	4790	Φ200	0.474	1184.40	58.48	

钢筋直径大于等于20时采用135°弯钩

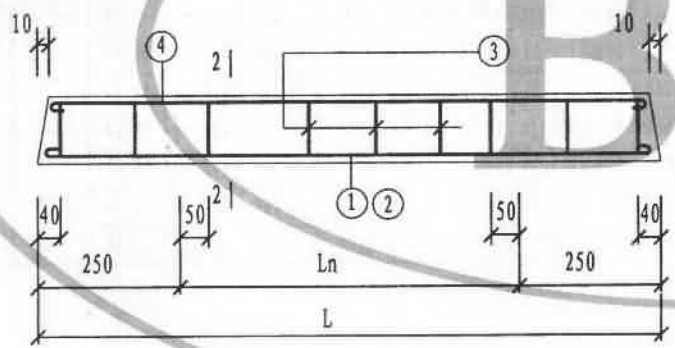


SGLA2433-0~SGLA2442-3材料表	图集号	新06G312
	页次	33

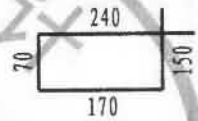
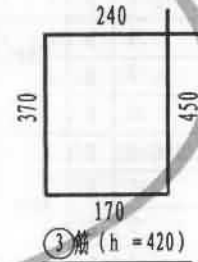
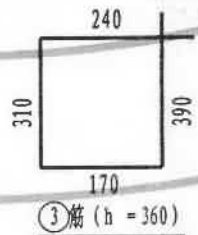
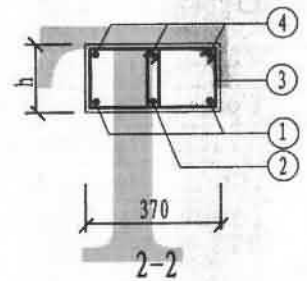




370mm厚烧结普通砖过梁配筋大样A



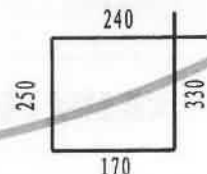
370mm厚烧结普通砖过梁配筋大样B



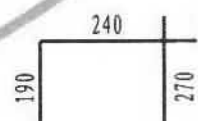
③筋 (h = 120)



③筋 (h = 180)



③筋 (h = 300)



③筋 (h = 240)

370mm厚烧结普通砖过梁配筋大样	图集号 新06G312
页次	34



SGLA3710-0~SGLA3718-4材料表

过梁编号	过梁配筋大样	Ln (mm)	L (mm)	断面 bXh (mmXmm)	配 筋								箍筋间距 (mm)	混凝土 体积(m <sup>3</sup> )	过梁自重 (kg)	钢筋 用量(kg)	混凝土 强度等级
					①		②		③或④		⑤						
					规格	长度	规格	长度	规格	长度	规格	长度					
SGLA3710-0	A	1000	1500	370X120	2Φ8	1580	1Φ8	1580	9Φ6	350				0.067	166.50	2.57	C20
-1	A			370X120	2Φ8	1580	1Φ8	1580						0.067	166.50	2.57	
-2	A			370X120	2Φ10	1590	1Φ8	1580						0.067	166.50	3.29	
-3	A			370X120	2Φ12	1610	1Φ10	1590						0.067	166.50	4.54	
-4	A			370X120	2Φ14	1640	1Φ12	1610						0.100	249.75	6.10	
SGLA3712-0	A	1200	1700	370X120	2Φ8	1780	1Φ8	1780	10Φ6	350				0.075	188.70	2.89	
-1	A			370X120	2Φ10	1790	1Φ8	1780						0.075	188.70	3.70	
-2	A			370X120	2Φ12	1810	1Φ10	1790						0.113	283.05	5.10	
-3	A			370X120	2Φ14	1840	1Φ14	1840						0.113	283.05	7.35	
-4	B			370X180	2Φ12	1810	1Φ12	1810			13Φ6	630X2	3Φ8	1780	Φ150	0.113	
SGLA3715-0	A	1500	2000	370X120	2Φ8	2080	1Φ8	2080	11Φ6	350				0.089	222.00	3.32	
-1	B			370X180	2Φ10	2090	1Φ8	2080	12Φ6	750X2	3Φ8	2080	Φ200	0.133	333.00	9.86	
-2	B			370X180	2Φ12	2110	1Φ10	2090	12Φ6	750X2	3Φ8	2080	Φ200	0.133	333.00	11.49	
-3	B			370X180	2Φ12	1960	1Φ12	1960	12Φ6	750X2	3Φ8	2080	Φ200	0.133	333.00	11.68	
-4	B			370X240	2Φ12	1960	1Φ12	1960	12Φ6	870X2	3Φ8	2080	Φ200	0.178	444.00	12.32	
SGLA3718-0	B	1800	2300	370X180	2Φ8	2380	1Φ8	2380	14Φ6	750X2			Φ200	0.153	382.95	10.3	
-1	B			370X180	2Φ12	2410	1Φ10	2390	14Φ6	750X2			Φ200	0.153	382.95	13.24	
-2	B			370X180	2Φ12	2260	1Φ12	2260	14Φ6	750X2	3Φ8	2380	Φ200	0.153	382.95	13.50	
-3	B			370X240	2Φ12	2260	1Φ12	2260	14Φ6	870X2			Φ200	0.204	510.60	14.25	
-4	B			370X240	2Φ14	2260	1Φ12	2260	14Φ6	870X2			Φ200	0.204	510.60	15.70	

SGLA3710-0~SGLA3718-4材料表

图集号  
页次新06G312  
36

SGLA3721-0~SGLA3730-4材料表

过梁编号	过梁配筋大样	Ln (mm)	L (mm)	断面 bXh (mmXmm)	配筋								箍筋间距 (mm)	混凝土 体积(m <sup>3</sup> )	过梁自重 (kg)	钢筋 用量(kg)	混凝土 强度等级
					①		②		③或④		④						
					规格	长度	规格	长度	规格	长度	规格	长度					
SGLA3721-0	B	2100	2600	370X180	2φ10	2690	1φ8	2680	15φ6	750X2			φ200	0.173	432.90	12.54	C20
-1	B			370X240	2φ12	2710	1φ10	2690	15φ6	750X2			φ200	0.231	577.20	14.64	
-2	B			370X240	2φ12	2560	1φ12	2560	15φ6	870X2	3φ8	2680	φ200	0.231	577.20	15.79	
-3	B			370X240	2φ14	2560	1φ14	2560	15φ6	870X2			φ200	0.231	577.20	18.26	
-4	B			370X240	2φ16	2560	1φ14	2560	15φ6	870X2			φ200	0.289	721.50	20.15	
SGLA3724-0	B	2400	2900	370X180	2φ12	3010	1φ10	2990	17φ6	750X2			φ200	0.193	482.85	16.38	
-1	B			370X240	2φ12	2860	1φ12	2860	17φ6	870X2			φ200	0.258	643.80	17.72	
-2	B			370X240	2φ14	2860	1φ14	2860	17φ6	870X2	3φ8	2980	φ200	0.258	643.80	20.48	
-3	B			370X300	2φ14	2860	1φ14	2860	17φ6	990X2			φ200	0.322	804.75	21.38	
-4	B			370X300	2φ16	2860	1φ14	2860	17φ6	990X2			φ200	0.322	804.75	23.50	
SGLA3727-0	B	2700	3200	370X180	2φ14	3340	1φ12	3310	18φ6	750X2	3φ8	3280	φ200	0.213	532.80	20.91	
-1	B			370X240	2φ14	3160	1φ12	3160	18φ6	870X2			φ200	0.284	710.40	21.30	
-2	B			370X240	2φ16	3160	1φ16	3160	18φ6	870X2	3φ10	3290	φ200	0.284	710.40	28.02	
-3	B			370X300	2φ16	3160	1φ16	3160	18φ6	990X2			φ200	0.355	888.00	28.98	
-4	B			370X300	2φ18	3160	1φ18	3160	18φ6	990X2			φ200	0.355	888.00	32.96	
SGLA3730-0	B	3000	3500	370X240	2φ14	3640	1φ12	3610	20φ6	870X2	3φ8	3580	φ200	0.311	777.00	23.98	
-1	B			370X240	2φ16	3460	1φ14	3460	20φ6	870X2			φ200	0.311	777.00	27.09	
-2	B			370X300	2φ16	3460	1φ16	3460	20φ6	990X2	3φ10	3590	φ200	0.389	971.30	31.83	
-3	B			370X300	2φ18	3460	1φ18	3460	20φ6	990X2			φ200	0.389	971.30	36.19	
-4	B			370X360	2φ18	3460	1φ18	3460	20φ6	1110X2			φ200	0.466	1165.50	37.26	

SGLA3721-0~SGLA3730-4材料表

图集号

新06G312

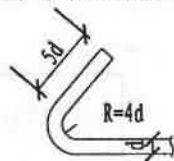
页次

37

SGLA3733-0 ~ SGLA3742-3材料表

过梁编号	过梁配筋大样	Ln (mm)	L (mm)	断面 bXh (mmXmm)	配筋								箍筋间距 (mm)	混凝土 体积(m <sup>3</sup> )	过梁自重 (kg)	钢筋 用量(kg)	混凝土 强度等级
					①		②		③或④		④						
					规格	长度	规格	长度	规格	长度	规格	长度					
SGLA3733-0	B	3300	3800	370X240	2Φ14	3760	1Φ12	3760	21Φ6	870X2	3Φ8	3880	Φ200	0.337	843.60	25.15	
-1	B			370X300	2Φ16	3760	1Φ14	3760	21Φ6	990X2			Φ200	0.422	1054.50	30.26	
-2	B			370X300	2Φ18	3760	1Φ20	4120	21Φ6	990X2	3Φ10	3890	Φ200	0.422	1054.50	41.65	
-3	B			370X360	2Φ18	3760	1Φ20	4120	21Φ6	1110X2			Φ200	0.506	1265.40	42.76	
SGLA3736-0	B	3600	4100	370X300	2Φ14	4060	1Φ12	4060	23Φ6	990X2	3Φ8	4180	Φ200	0.455	1137.80	28.49	
-1	B			370X300	2Φ18	4060	1Φ16	4060	23Φ6	990X2			Φ200	0.455	1137.80	40.53	
-2	B			370X360	2Φ18	4060	1Φ18	4060	23Φ6	1110X2	3Φ10	4190	Φ200	0.546	1365.30	43.46	
-3	B			370X360	2Φ20	4420	1Φ22	4460	23Φ6	1110X2			Φ200	0.546	1365.30	54.22	
SGLA3739-0	B	3900	4400	370X300	2Φ14	4360	1Φ16	4360	24Φ6	990X2	3Φ8	4480	Φ200	0.488	1221.00	33.30	
-1	B			370X360	2Φ18	4360	1Φ16	4360	24Φ6	1110X2			Φ200	0.586	1465.20	44.47	
-2	B			370X420	2Φ20	4720	1Φ16	4360	24Φ6	1230X2	3Φ10	4490	Φ200	0.684	1709.40	51.62	
-3	B			370X420	2Φ20	4720	1Φ22	4760	24Φ6	1230X2			Φ200	0.684	1709.40	58.92	
SGLA3742-0	B	4200	4700	370X300	2Φ18	4660	1Φ16	4660	26Φ6	990X2	3Φ10	4790	Φ200	0.522	1304.30	46.30	
-1	B			370X360	2Φ20	5020	1Φ18	4660	26Φ6	1110X2			Φ200	0.522	1304.30	55.80	
-2	B			370X420	2Φ20	5020	1Φ22	5060	26Φ6	1230X2			Φ200	0.730	1826.00	62.95	
-3	B			370X420	2Φ22	5060	1Φ22	5060	26Φ6	1230X2			Φ200	0.730	1826.00	68.31	

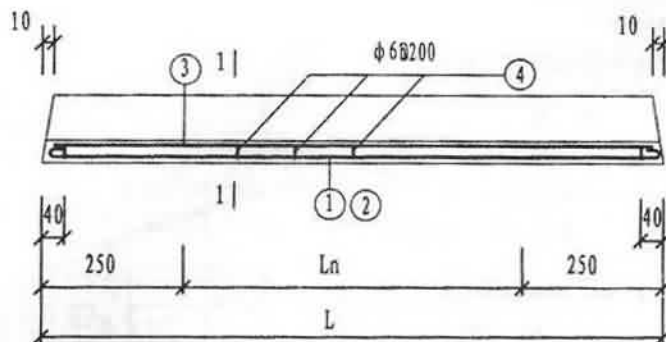
钢筋直径大于等于20时采用135°弯钩



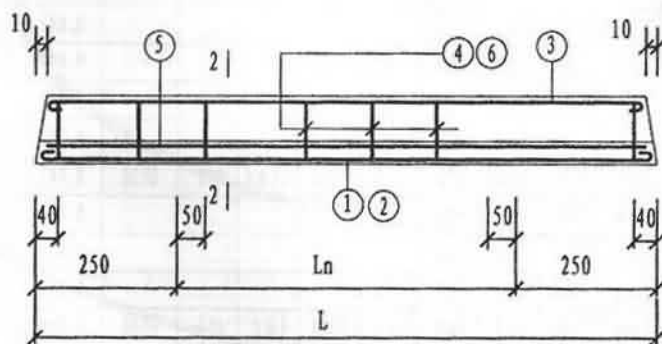
SGLA3733-0 ~ SGLA3742-3材料表

图集号  
页次

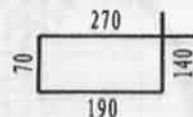
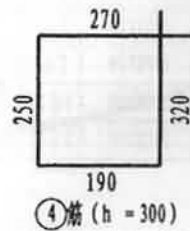
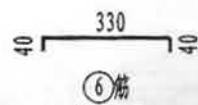
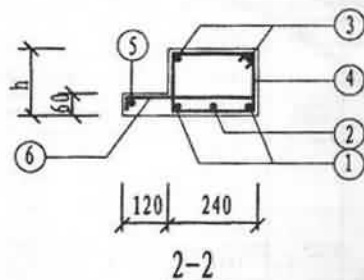
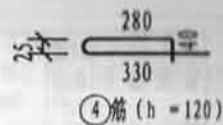
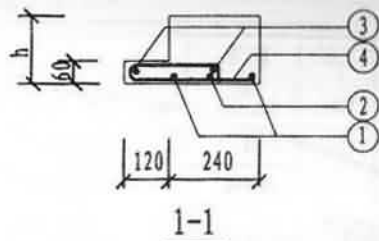
新06G312  
38



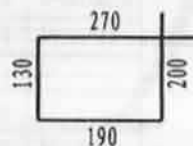
370mm厚烧结普通砖L形过梁配筋大样C



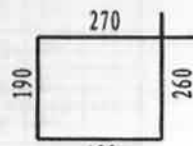
370mm厚烧结普通砖L形过梁配筋大样D



(4) 筋 (h = 120)



(4) 筋 (h = 180)



(4) 筋 (h = 240)

370mm厚烧结普通砖  
L(B)形过梁配筋大样

图集号 新06G312  
页次 39



SGLB3706-0 ~ SGLB3709-4材料表

过梁编号	过梁配筋大样	Ln (mm)	L (mm)	断面 bXh (mmXmm)	配筋										箍筋间距 (mm)	混凝土 体积(m³)	过梁自重 (kg)	钢筋 用量(kg)	混凝土 强度等级		
					①		②		③		④		⑤							⑥	
					规格	长度	规格	长度	规格	长度	规格	长度	规格	长度						规格	长度
SGLB3706-0	C	600	1100	240X120	2Φ8	1180	1Φ8	1180	2Φ8	1180	7Φ6	680					0.040	99.00	3.39	C20	
-1	C			240X120	2Φ8	1180	1Φ8	1180	2Φ8	1180	7Φ6	680					0.040	99.00	3.39		
-2	C			240X120	2Φ8	1180	1Φ8	1180	2Φ8	1180	7Φ6	680					0.040	99.00	3.39		
-3	C			240X120	2Φ8	1180	1Φ8	1180	2Φ8	1180	7Φ6	680					0.040	99.00	3.39		
-4	C			240X120	2Φ8	1180	1Φ8	1180	2Φ8	1180	7Φ6	680					0.040	99.00	3.39		
SGLB3707-0	C			240X120	2Φ8	1280	1Φ8	1280	2Φ8	1280	7Φ6	680					0.043	108.00	3.58		
-1	C	240X120	2Φ8	1280	1Φ8	1280	2Φ8	1280	7Φ6	680					0.043	108.00	3.58				
-2	C	240X120	2Φ8	1280	1Φ8	1280	2Φ8	1280	7Φ6	680					0.043	108.00	3.58				
-3	C	240X120	2Φ8	1280	1Φ8	1280	2Φ8	1280	7Φ6	680					0.043	108.00	3.58				
-4	D	240X120	2Φ10	1290	1Φ8	1280	2Φ8	1280	7Φ6	680	1Φ6	1180	7Φ6	410	Φ200	0.043	108.00	5.98			
SGLB3708-0	C	800	1300	240X120	2Φ8	1380	1Φ8	1380	2Φ8	1380	8Φ6	680					0.047	117.00	3.94		
-1	C			240X120	2Φ8	1380	1Φ8	1380	2Φ8	1380	8Φ6	680					0.047	117.00	3.94		
-2	C			240X120	2Φ8	1380	1Φ8	1380	2Φ8	1380	8Φ6	680					0.047	117.00	3.94		
-3	C			240X120	2Φ10	1390	1Φ8	1380	2Φ8	1380	8Φ6	680					0.047	117.00	4.56		
-4	D			240X120	2Φ12	1410	1Φ8	1380	2Φ8	1380	11Φ6	680	1Φ6	1280	11Φ6	410	Φ150	0.047	117.00		7.06
SGLB3709-0	C			900	1400	240X120	2Φ8	1480	1Φ8	1480	2Φ8	1480	9Φ6	680					0.050		126.00
-1	C	240X120	2Φ8			1480	1Φ8	1480	2Φ8	1480	9Φ6	680					0.050	126.00	4.28		
-2	C	240X120	2Φ8			1480	1Φ10	1490	2Φ8	1480	9Φ6	680					0.050	126.00	4.62		
-3	D	240X120	2Φ12			1510	1Φ8	1480	2Φ8	1480	9Φ6	680	1Φ6	1380	9Φ6	410	Φ200	0.050	126.00		6.90
-4	D	240X120	2Φ12			1510	1Φ12	1510	2Φ8	1480	11Φ6	680	1Φ6	1380	11Φ6	410	Φ150	0.050	126.00		8.13

SGLB3706-0 ~ SGLB3709-4材料表

图集号	
页次	

新06G312  
40

李 李  
制 制  
李 李  
设计  
杨 杨  
校 校  
对 对  
申 申  
核 核

SGLB3710-0~SGLB3718-4材料表

过梁编号	过梁配筋大样	Ln (mm)	L (mm)	断面 bXh (mmxmm)	配 筋										箍筋间距 (mm)	混凝土 体积(m³)	过梁自重 (kg)	钢筋 用量(kg)	混凝土 强度等级		
					①		②		③		④		⑤							⑥	
					规格	长度	规格	长度	规格	长度	规格	长度	规格	长度						规格	长度
SGLB3710-0	C	1000	1500	240X120	2φ8	1580	1φ8	1580	2φ8	1580	9φ6	680					0.054	135.00	4.48	C20	
-1	C			240X120	2φ8	1580	1φ8	1580	2φ8	1580	9φ6	680					0.054	135.00	4.48		
-2	C			240X120	2φ10	1590	1φ10	1590	2φ8	1580	9φ6	680					0.054	135.00	5.55		
-3	D			240X120	2φ12	1610	1φ12	1610	2φ8	1580	12φ6	670	1φ6	1480	12φ6	410	Φ150	0.054	135.00		8.75
-4	D			240X180	2φ10	1590	1φ10	1590	2φ8	1580	10φ6	790	1φ6	1480	10φ6	410	Φ200	0.076	189.00		7.19
SGLB3712-0	C	1200	1700	240X120	2φ8	1780	1φ8	1780	2φ8	1780	10φ6	680					0.061	153.00	5.03		
-1	C			240X120	2φ10	1790	1φ8	1780	2φ8	1780	10φ6	680					0.061	153.00	5.83		
-2	D			240X180	2φ10	1790	1φ8	1780	2φ8	1780	11φ6	670	1φ6	1680	11φ6	410	Φ200	0.086	214.20		7.33
-3	D			240X180	2φ12	1810	1φ8	1780	2φ8	1780	11φ6	670	1φ6	1680	11φ6	410	Φ200	0.086	214.20		8.34
-4	D			240X180	2φ12	1810	1φ12	1810	2φ8	1780	13φ6	670	1φ6	1680	13φ6	410	Φ150	0.086	108.00		9.72
SGLB3715-0	C	1500	2000	240X120	2φ8	2080	1φ8	2080	2φ8	2080	11φ6	680					0.072	180.00	5.77		
-1	D			240X180	2φ10	2090	1φ8	2080	2φ8	2080	12φ6	670	1φ6	1980	12φ6	410	Φ200	0.101	252.00		8.36
-2	D			240X180	2φ12	2110	1φ12	2110	2φ8	2080	12φ6	670	1φ6	1980	12φ6	410	Φ200	0.101	252.00		10.58
-3	D			240X180	2φ12	1960	1φ12	1960	2φ10	2090	15φ6	790	1φ6	1980	15φ6	410	Φ150	0.101	252.00		12.23
-4	D			240X180	2φ14	1960	1φ12	1960	2φ10	2090	15φ6	790	1φ6	1980	15φ6	410	Φ150	0.101	252.00		13.49
SGLB3718-0	D	1800	2300	240X180	2φ8	2380	1φ8	2380	2φ8	2380	14φ6	790	1φ6	2280	14φ6	410	Φ200	0.116	289.80	8.93	
-1	D			240X180	2φ12	2410	1φ10	2390	2φ8	2380	14φ6	790	1φ6	2280	14φ6	410	Φ200	0.116	289.80	11.87	
-2	D			240X180	2φ12	2260	1φ12	2260	2φ10	2390	14φ6	790	1φ6	2280	14φ6	410	Φ200	0.116	289.80	13.20	
-3	D			240X240	2φ12	2260	1φ12	2260	2φ10	2390	14φ6	910	1φ6	2280	14φ6	410	Φ200	0.149	372.60	13.58	
-4	D			240X240	2φ14	2260	1φ12	2260	2φ10	2390	17φ6	910	1φ6	2280	17φ6	410	Φ150	0.149	372.60	15.91	

SGLB3710-0~SGLB3718-4材料表

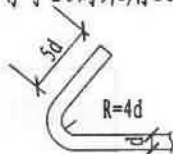
图集号  
页次

新06G312  
41

SGLB3721-0~SGLB3730-4材料表

过梁编号	过梁配筋大样	Ln (mm)	L (mm)	断面 bXh (mmXmm)	配 筋										箍筋间距 (mm)	混凝土 体积(m³)	过梁自重 (kg)	钢筋 用量(kg)	混凝土 强度等级		
					①		②		③		④		⑤							⑥	
					规格	长度	规格	长度	规格	长度	规格	长度	规格	长度						规格	长度
SGLB3721-0	D	2100	2600	240X180	2φ10	2690	1φ10	2690	2φ8	2680	15φ6	790	1φ6	2580	15φ6	410	Φ200	0.131	327.60	11.67	C20
-1	D			240X240	2φ12	2710	1φ10	2710	2φ8	2680	15φ6	910	1φ6	2580	15φ6	410	Φ200	0.168	421.20	13.57	
-2	D			240X240	2φ12	2560	1φ12	2560	2φ10	2690	15φ6	910	1φ6	2580	15φ6	410	Φ200	0.168	421.20	15.11	
-3	D			240X240	2φ14	2560	1φ14	2560	2φ10	2690	19φ6	910	1φ6	2580	19φ6	410	Φ150	0.168	421.20	18.75	
-4	D			240X300	2φ14	2560	1φ14	2560	2φ10	2690	19φ6	1030	1φ6	2580	19φ6	410	Φ150	0.206	514.80	19.26	
SGLB3724-0	D	2400	2900	240X180	2φ12	3010	1φ12	3010	2φ8	2980	17φ6	790	1φ6	2880	17φ6	410	Φ200	0.146	315.40	15.54	
-1	D			240X240	2φ12	2860	1φ12	2860	2φ10	2990	17φ6	910	1φ6	2880	17φ6	410	Φ200	0.188	469.80	16.93	
-2	D			240X240	2φ14	2860	1φ14	2860	2φ10	2990	17φ6	910	1φ6	2880	17φ6	410	Φ200	0.188	469.80	19.69	
-3	D			240X240	2φ18	2860	1φ14	2860	2φ10	2990	21φ6	1030	1φ6	2880	21φ6	410	Φ150	0.188	469.80	25.95	
-4	D			240X300	2φ16	2860	1φ16	2860	2φ10	2990	21φ6	1030	1φ6	2880	21φ6	410	Φ150	0.230	574.20	24.60	
SGLB3727-0	D	2700	3200	240X180	2φ12	3160	1φ12	3160	2φ10	3290	18φ6	790	1φ6	3180	18φ6	410	Φ200	0.161	403.20	17.97	
-1	D			240X240	2φ14	3160	1φ12	3160	2φ10	3290	18φ6	910	1φ6	3180	18φ6	410	Φ200	0.207	518.20	20.49	
-2	D			240X300	2φ14	3160	1φ14	3160	2φ10	3290	18φ6	1030	1φ6	3180	18φ6	410	Φ200	0.253	633.60	22.11	
-3	D			240X300	2φ16	3160	1φ16	3160	2φ10	3290	23φ6	1030	1φ6	3180	23φ6	410	Φ150	0.253	633.60	26.37	
-4	D			240X360	2φ16	3160	1φ16	3160	2φ10	3290	18φ6	1150	1φ6	3180	18φ6	410	Φ200	0.300	748.80	25.98	
SGLB3730-0	D	3000	3500	240X240	2φ12	3460	1φ12	3460	2φ10	3590	20φ6	910	1φ6	3580	20φ6	410	Φ200	0.227	567.00	20.30	
-1	D			240X300	2φ14	3460	1φ12	3460	2φ10	3590	20φ6	1030	1φ6	3580	20φ6	410	Φ200	0.277	693.00	23.07	
-2	D			240X360	2φ14	3460	1φ16	3460	2φ10	3590	20φ6	1150	1φ6	3580	20φ6	410	Φ200	0.328	819.00	25.99	
-3	D			240X360	2φ16	3460	1φ16	3460	2φ10	3590	20φ6	1150	1φ6	3580	20φ6	410	Φ200	0.328	819.00	28.55	
-4	D			240X360	2φ18	3460	1φ20	3820	2φ10	3590	20φ6	1150	1φ6	3580	20φ6	410	Φ200	0.328	819.00	35.43	

钢筋直径大于等于20时采用135°弯钩



SGLB3721-0~SGLB3730-4材料表	图集号	新06G312
	页次	42

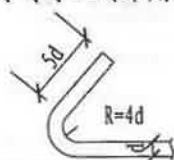
SGLB3733-0 ~ SGLB3742-3材料表

过梁编号	过梁配筋大样	Ln (mm)	L (mm)	断面 bXh (mmxmm)	配 筋										钢筋间距 (mm)	混凝土 体积(m³)	过梁重量 (kg)	钢筋 重量(kg)	混凝土 重量(kg)		
					①		②		③		④		⑤							⑥	
					规格	长度	规格	长度	规格	长度	规格	长度	规格	长度						规格	长度
SGLB3733-0	D	3300	3800	240X240	2Φ14	3760	1Φ12	3760	2Φ10	3890	21Φ6	910	1Φ6	3780	21Φ6	410	Φ200	0.246	815.60	24.23	
-1	D			240X300	2Φ16	3760	1Φ14	3760	2Φ10	3890	21Φ6	1030	1Φ6	3780	21Φ6	410	Φ200	0.301	752.40	28.79	
-2	D			240X360	2Φ16	3760	1Φ18	3760	2Φ10	3890	21Φ6	1150	1Φ6	3780	21Φ6	410	Φ200	0.356	889.20	32.32	
-3	D			240X360	2Φ18	3760	1Φ20	4120	2Φ10	3890	21Φ6	1150	1Φ6	3780	21Φ6	410	Φ200	0.356	889.20	37.28	
SGLB3736-0	D	3600	4100	240X300	2Φ14	4060	1Φ12	4060	2Φ10	4190	23Φ6	1030	1Φ6	4080	23Φ6	410	Φ200	0.325	811.80	26.86	
-1	D			240X300	2Φ18	4060	1Φ16	4060	2Φ10	4190	23Φ6	1030	1Φ6	4080	23Φ6	410	Φ200	0.325	811.80	36.08	
-2	D			240X360	2Φ20	4420	1Φ18	4060	2Φ10	4190	23Φ6	1150	1Φ6	4080	23Φ6	410	Φ200	0.384	959.40	43.99	
-3	D			240X420	2Φ20	4420	1Φ18	4060	2Φ10	4190	23Φ6	1270	1Φ6	4080	23Φ6	410	Φ200	0.443	1107.60	44.61	
SGLB3739-0	D	3900	4400	240X300	2Φ16	4360	1Φ12	4360	2Φ10	4490	24Φ6	1030	1Φ6	4380	24Φ6	410	Φ200	0.348	871.20	31.83	
-1	D			240X300	2Φ20	4720	1Φ20	4720	2Φ10	4490	24Φ6	1030	1Φ6	4380	24Φ6	410	Φ200	0.348	871.20	49.15	
-2	D			240X360	2Φ22	4760	1Φ20	4720	2Φ10	4490	24Φ6	1150	1Φ6	4380	24Φ6	410	Φ200	0.411	1028.40	54.85	
-3	D			240X420	2Φ22	4760	1Φ20	4720	2Φ10	4490	24Φ6	1270	1Φ6	4380	24Φ6	410	Φ200	0.475	1186.80	55.49	
SGLB3742-0	D	4200	4700	240X300	2Φ16	4660	1Φ18	4660	2Φ10	4790	26Φ6	1030	1Φ6	4680	26Φ6	410	Φ200	0.372	930.60	39.31	
-1	D			240X360	2Φ20	5020	1Φ18	4660	2Φ10	4790	26Φ6	1150	1Φ6	4680	26Φ6	410	Φ200	0.440	1099.20	50.08	
-2	D			240X420	2Φ22	5060	1Φ18	4660	2Φ10	4790	26Φ6	1270	1Φ6	4680	26Φ6	410	Φ200	0.507	1268.40	56.12	
-3	D			240X420	2Φ22	5060	1Φ25	5110	2Φ10	4790	26Φ6	1270	1Φ6	4680	26Φ6	410	Φ200	0.507	1268.40	66.48	

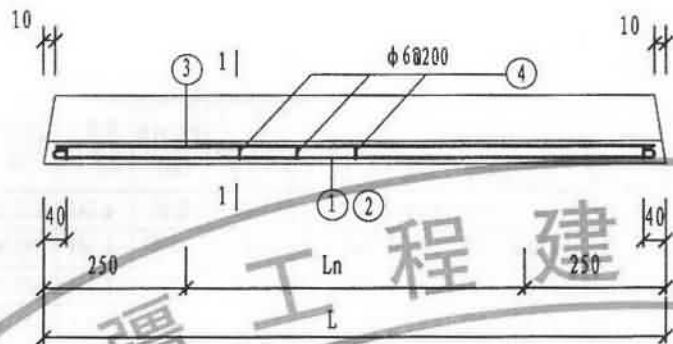
C20

C20

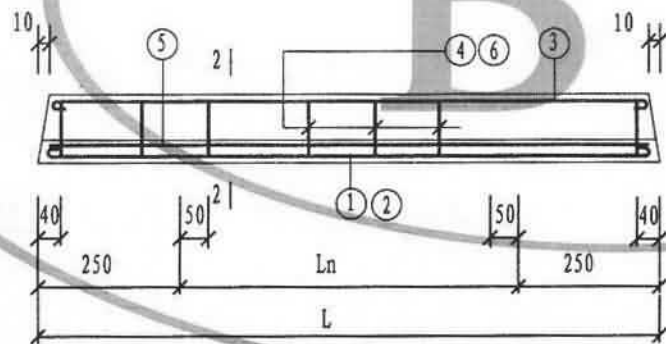
钢筋直径大于等于20时采用135°弯钩



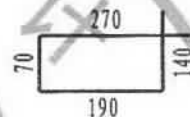
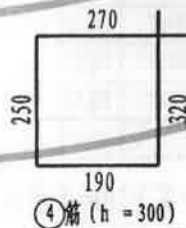
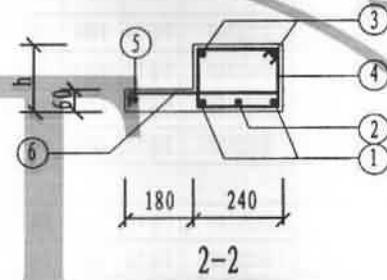
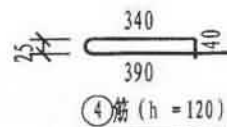
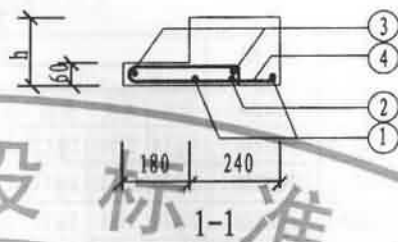
SGLB3733-0 ~ SGLB3742-3材料表	图集号	新06G312
	页次	43



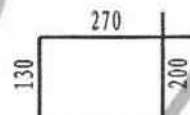
370mm厚烧结普通砖L形过梁配筋大样C



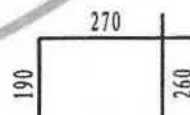
370mm厚烧结普通砖L形过梁配筋大样D



④筋 (h = 120)



④筋 (h = 180)



④筋 (h = 240)

370mm厚烧结普通砖  
L(C)形过梁配筋大样

图集号 新06G312  
页次 44



SGLC3706-0 ~ SGLC3709-4材料表

过梁编号	过梁配筋大样	Ln (mm)	L (mm)	断面 bXh (mmxmm)	配筋										箍筋间距 (mm)	混凝土 体积(m³)	过梁自重 (kg)	钢筋 用量(kg)	混凝土 强度等级		
					①		②		③		④		⑤							⑥	
					规格	长度	规格	长度	规格	长度	规格	长度	规格	长度						规格	长度
SGLC3706-0	C	600	1100	240X120	2φ8	1180	1φ8	1180	2φ8	1180	7φ6	800					Φ200	0.044	108.90	3.57	C20
-1	C			240X120	2φ8	1180	1φ8	1180	2φ8	1180	7φ6	800					Φ200	0.044	108.90	3.57	
-2	C			240X120	2φ8	1180	1φ8	1180	2φ8	1180	7φ6	800					Φ200	0.044	108.90	3.57	
-3	C			240X120	2φ8	1180	1φ8	1180	2φ8	1180	7φ6	800					Φ200	0.044	108.90	3.57	
-4	C			240X120	2φ8	1180	1φ8	1180	2φ8	1180	7φ6	800					Φ200	0.044	108.90	3.57	
SGLC3707-0	C	700	1200	240X120	2φ8	1280	1φ8	1280	2φ8	1280	7φ6	800					Φ200	0.048	118.80	3.77	
-1	C			240X120	2φ8	1280	1φ8	1280	2φ8	1280	7φ6	800					Φ200	0.048	118.80	3.77	
-2	C			240X120	2φ8	1280	1φ8	1280	2φ8	1280	7φ6	800					Φ200	0.048	118.80	3.77	
-3	D			240X120	2φ8	1280	1φ8	1280	2φ8	1280	7φ6	800					Φ200	0.048	118.80	3.77	
-4	D			240X120	2φ10	1290	1φ8	1280	2φ8	1280	7φ6	670	1φ6	1180	7φ6	470	Φ200	0.048	118.80	5.14	
SGLC3708-0	C	800	1300	240X120	2φ8	1380	1φ8	1380	2φ8	1380	8φ6	800					Φ200	0.051	128.70	4.15	
-1	C			240X120	2φ8	1380	1φ8	1380	2φ8	1380	8φ6	800					Φ200	0.051	128.70	4.15	
-2	C			240X120	2φ8	1380	1φ8	1380	2φ8	1380	8φ6	800					Φ200	0.051	128.70	4.15	
-3	C			240X120	2φ10	1390	1φ8	1380	2φ8	1380	8φ6	800					Φ200	0.051	128.70	4.78	
-4	D			240X120	2φ12	1410	1φ8	1380	2φ8	1380	11φ6	670	1φ6	1280	11φ6	470	Φ150	0.051	128.70	7.21	
SGLC3709-0	C	900	1400	240X120	2φ8	1480	1φ8	1480	2φ8	1480	9φ6	800					Φ200	0.055	138.60	4.52	
-1	C			240X120	2φ8	1480	1φ8	1480	2φ8	1480	9φ6	800					Φ200	0.055	138.60	4.52	
-2	C			240X120	2φ8	1480	1φ10	1490	2φ8	1480	9φ6	800					Φ200	0.055	138.60	4.86	
-3	D			240X120	2φ12	1510	1φ8	1480	2φ8	1480	9φ6	670	1φ6	1380	9φ6	470	Φ200	0.055	138.60	7.02	
-4	D			240X120	2φ12	1510	1φ12	1510	2φ8	1480	11φ6	670	1φ6	1380	11φ6	470	Φ150	0.055	138.60	8.28	

C20



SGLC3710-0~SGLC3718-4材料表

过梁编号	过梁配筋大样	Ln (mm)	L (mm)	断面 bXh (mmxmm)	配筋												箍筋间距 (mm)	混凝土 体积(m³)	过梁自重 (kg)	钢筋 用量(kg)	混凝土 强度等级
					①		②		③		④		⑤		⑥						
					规格	长度	规格	长度	规格	长度	规格	长度	规格	长度	规格	长度					
SGLC3710-0	C	1000	1500	240X120	2Φ8	1580	1Φ8	1580	2Φ8	1580	9Φ6	800				Φ200	0.059	148.50	4.72	C20	
-1	C			240X120	2Φ8	1580	1Φ8	1580	2Φ8	1580	9Φ6	800				Φ200	0.059	148.50	4.72		
-2	C			240X120	2Φ10	1590	1Φ10	1590	2Φ8	1580	9Φ6	800				Φ200	0.059	148.50	5.79		
-3	D			240X120	2Φ12	1610	1Φ12	1610	2Φ8	1580	12Φ6	670	1Φ6	1580	12Φ6	470	Φ150	0.059	148.50		8.93
-4	D			240X180	2Φ10	1590	1Φ10	1590	2Φ8	1580	10Φ6	790	1Φ6	1580	10Φ6	470	Φ200	0.081	202.50		7.34
SGLB3712-0	C	1200	1700	240X120	2Φ8	1780	1Φ8	1780	2Φ8	1780	10Φ6	800				Φ200	0.067	168.30	5.30		
-1	C			240X120	2Φ10	1790	1Φ8	1780	2Φ8	1780	10Φ6	800				Φ200	0.067	168.30	6.10		
-2	D			240X180	2Φ10	1790	1Φ8	1780	2Φ8	1780	11Φ6	670	1Φ6	1680	11Φ6	470	Φ200	0.092	229.50		7.48
-3	D			240X180	2Φ12	1810	1Φ8	1780	2Φ8	1780	11Φ6	670	1Φ6	1680	11Φ6	470	Φ200	0.092	229.50		8.49
-4	D			240X180	2Φ12	1810	1Φ12	1810	2Φ8	1780	13Φ6	670	1Φ6	1680	13Φ6	470	Φ150	0.092	229.50		9.89
SGLB3715-0	C	1500	2000	240X120	2Φ8	2080	1Φ8	2080	2Φ8	2080	11Φ6	800				Φ200	0.080	200.70	6.06		
-1	D			240X180	2Φ10	2090	1Φ8	2080	2Φ8	2080	12Φ6	670	1Φ6	1980	12Φ6	470	Φ200	0.108	270.00		8.52
-2	D			240X180	2Φ12	2110	1Φ12	2110	2Φ8	2080	12Φ6	670	1Φ6	1980	12Φ6	470	Φ200	0.108	270.00		10.74
-3	D			240X180	2Φ12	1960	1Φ12	1960	2Φ10	2090	15Φ6	790	1Φ6	1980	15Φ6	470	Φ150	0.108	270.00		12.43
-4	D			240X180	2Φ14	1960	1Φ14	1960	2Φ10	2090	15Φ6	790	1Φ6	1980	15Φ6	470	Φ150	0.108	270.00		14.32
SGLB3718-0	D	1800	2300	240X180	2Φ8	2380	1Φ8	2380	2Φ8	2380	14Φ6	790	1Φ6	2280	14Φ6	470	Φ200	0.124	310.50		9.13
-1	D			240X180	2Φ12	2410	1Φ10	2390	2Φ8	2380	14Φ6	790	1Φ6	2280	14Φ6	470	Φ200	0.124	310.50		12.06
-2	D			240X180	2Φ12	2260	1Φ12	2260	2Φ10	2390	14Φ6	790	1Φ6	2280	14Φ6	470	Φ200	0.124	310.50		13.39
-3	D			240X240	2Φ12	2260	1Φ12	2260	2Φ10	2390	14Φ6	910	1Φ6	2280	14Φ6	470	Φ200	0.157	393.30		13.76
-4	D			240X240	2Φ14	2260	1Φ14	2260	2Φ10	2390	17Φ6	910	1Φ6	2280	17Φ6	470	Φ150	0.157	393.30		16.87

SGLC3710-0~SGLC3718-4材料表

图集号

新06G312

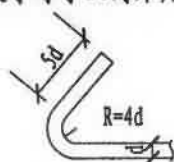
页次

46

SGLC3721-0 ~ SGLC3730-4材料表

过梁编号	过梁配筋大样	Ln (mm)	L (mm)	断面 bXh (mmxmm)	配筋										箍筋间距 (mm)	混凝土 体积(m³)	过梁自重 (kg)	钢筋 用量(kg)	混凝土 强度等级		
					①		②		③		④		⑤							⑥	
					规格	长度	规格	长度	规格	长度	规格	长度	规格	长度						规格	长度
SGLC3721-0	D	2100	2600	240X180	2Φ10	2690	1Φ10	2690	2Φ8	2680	15Φ6	790	1Φ6	2580	15Φ6	470	Φ200	0.140	351.00	11.87	C20
-1	D			240X240	2Φ12	2710	1Φ10	2710	2Φ8	2680	15Φ6	910	1Φ6	2580	15Φ6	470	Φ200	0.178	444.60	13.77	
-2	D			240X240	2Φ12	2560	1Φ12	2560	2Φ10	2690	15Φ6	910	1Φ6	2580	15Φ6	470	Φ200	0.178	444.60	15.31	
-3	D			240X240	2Φ14	2560	1Φ14	2560	2Φ10	2690	19Φ6	910	1Φ6	2580	19Φ6	470	Φ150	0.178	444.60	19.00	
-4	D			240X300	2Φ14	2560	1Φ14	2560	2Φ10	2690	19Φ6	1030	1Φ6	2580	19Φ6	470	Φ150	0.215	538.20	19.51	
SGLC3724-0	D	2400	2900	240X180	2Φ12	3010	1Φ12	3010	2Φ8	2980	17Φ6	790	1Φ6	2880	17Φ6	470	Φ200	0.157	391.50	15.77	
-1	D			240X240	2Φ12	2860	1Φ12	2860	2Φ10	2990	17Φ6	910	1Φ6	2880	17Φ6	470	Φ200	0.198	495.90	17.15	
-2	D			240X240	2Φ14	2860	1Φ14	2860	2Φ10	2990	17Φ6	910	1Φ6	2880	17Φ6	470	Φ200	0.198	495.90	19.91	
-3	D			240X240	2Φ18	2860	1Φ14	2860	2Φ10	2990	21Φ6	1030	1Φ6	2880	21Φ6	470	Φ150	0.198	495.90	26.21	
-4	D			240X300	2Φ16	2860	1Φ16	2860	2Φ10	2990	21Φ6	1030	1Φ6	2880	21Φ6	470	Φ150	0.240	600.30	24.87	
SGLC3727-0	D	2700	3200	240X180	2Φ12	3160	1Φ12	3160	2Φ10	3290	18Φ6	790	1Φ6	3180	18Φ6	470	Φ200	0.173	432.00	18.22	
-1	D			240X240	2Φ14	3160	1Φ12	3160	2Φ10	3290	18Φ6	910	1Φ6	3180	18Φ6	470	Φ200	0.219	547.20	20.73	
-2	D			240X300	2Φ14	3160	1Φ14	3160	2Φ10	3290	18Φ6	1030	1Φ6	3180	18Φ6	470	Φ200	0.265	662.40	22.23	
-3	D			240X300	2Φ16	3160	1Φ16	3160	2Φ10	3290	23Φ6	1030	1Φ6	3180	23Φ6	470	Φ150	0.265	662.40	27.40	
-4	D			240X360	2Φ16	3160	1Φ16	3160	2Φ10	3290	18Φ6	1150	1Φ6	3180	18Φ6	470	Φ150	0.311	777.60	26.22	
SGLC3730-0	D	3000	3500	240X240	2Φ12	3460	1Φ12	3460	2Φ10	3590	20Φ6	910	1Φ6	3580	20Φ6	470	Φ200	0.239	598.50	20.57	
-1	D			240X300	2Φ14	3460	1Φ12	3460	2Φ10	3590	20Φ6	1030	1Φ6	3580	20Φ6	470	Φ200	0.290	724.50	21.12	
-2	D			240X360	2Φ14	3460	1Φ16	3460	2Φ10	3590	20Φ6	1150	1Φ6	3580	20Φ6	470	Φ200	0.340	850.50	26.26	
-3	D			240X360	2Φ16	3460	1Φ16	3460	2Φ10	3590	20Φ6	1150	1Φ6	3580	20Φ6	470	Φ200	0.340	850.50	28.82	
-4	D			240X360	2Φ18	3460	1Φ20	3820	2Φ10	3590	20Φ6	1150	1Φ6	3580	20Φ6	470	Φ150	0.340	850.50	35.77	

钢筋直径大于等于20时采用135°弯钩

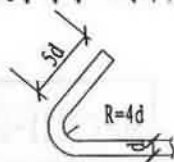


SGLC3721-0 ~ SGLC3730-4材料表	图集号	新06G312
	页次	47

SGLC3733-0 ~ SGLC3742-3材料表

过梁编号	过梁配筋大样	Ln (mm)	L (mm)	新面 bXh (mmxmm)	配筋										箍筋间距 (mm)	混凝土 体积(m <sup>3</sup> )	过梁自重 (kg)	钢筋 用量(kg)	混凝土 强度等级		
					①		②		③		④		⑤							⑥	
					规格	长度	规格	长度	规格	长度	规格	长度	规格	长度						规格	长度
SGLC3733-0	D	3300	3800	240X240	2Φ14	3760	1Φ12	3760	2Φ10	3890	21Φ6	910	1Φ6	3780	21Φ6	470	Φ200	0.260	649.80	24.51	C20
-1	D			240X300	2Φ16	3760	1Φ14	3760	2Φ10	3890	21Φ6	1030	1Φ6	3780	21Φ6	470	Φ200	0.315	786.60	28.21	
-2	D			240X360	2Φ16	3760	1Φ18	3760	2Φ10	3890	21Φ6	1150	1Φ6	3780	21Φ6	470	Φ200	0.369	923.40	32.60	
-3	D			240X360	2Φ18	3760	1Φ20	4120	2Φ10	3890	21Φ6	1150	1Φ6	3780	21Φ6	470	Φ200	0.369	923.40	38.41	
SGLC3736-0	D	3600	4100	240X300	2Φ14	4060	1Φ12	4060	2Φ10	4190	23Φ6	1030	1Φ6	4080	23Φ6	470	Φ200	0.339	848.70	27.16	
-1	D			240X300	2Φ18	4060	1Φ16	4060	2Φ10	4190	23Φ6	1030	1Φ6	4080	23Φ6	470	Φ200	0.339	848.70	36.41	
-2	D			240X360	2Φ20	4420	1Φ18	4060	2Φ10	4190	23Φ6	1150	1Φ6	4080	23Φ6	470	Φ200	0.399	996.30	43.41	
-3	D			240X420	2Φ20	4420	1Φ18	4060	2Φ10	4190	23Φ6	1270	1Φ6	4080	23Φ6	470	Φ200	0.458	1145.10	44.02	
SGLC3739-0	D	3900	4400	240X300	2Φ16	4360	1Φ12	4360	2Φ10	4490	24Φ6	1030	1Φ6	4380	24Φ6	470	Φ200	0.364	910.80	32.15	
-1	D			240X300	2Φ20	4720	1Φ20	4720	2Φ10	4490	24Φ6	1030	1Φ6	4380	24Φ6	470	Φ200	0.364	910.80	49.48	
-2	D			240X360	2Φ22	4760	1Φ20	4720	2Φ10	4490	24Φ6	1150	1Φ6	4380	24Φ6	470	Φ200	0.427	1067.50	55.17	
-3	D			240X420	2Φ22	4760	1Φ20	4720	2Φ10	4490	24Φ6	1270	1Φ6	4380	24Φ6	470	Φ200	0.491	1227.50	55.81	
SGLC3742-0	D	4200	4700	240X300	2Φ16	4660	1Φ18	4660	2Φ10	4790	26Φ6	1030	1Φ6	4680	26Φ6	470	Φ200	0.389	972.90	39.66	
-1	D			240X360	2Φ20	5020	1Φ18	4660	2Φ10	4790	26Φ6	1150	1Φ6	4680	26Φ6	470	Φ200	0.457	1141.90	50.42	
-2	D			240X420	2Φ22	5060	1Φ18	4660	2Φ10	4790	26Φ6	1270	1Φ6	4680	26Φ6	470	Φ200	0.524	1310.90	56.47	
-3	D			240X420	2Φ22	5060	1Φ25	5110	2Φ10	4790	26Φ6	1270	1Φ6	4680	26Φ6	470	Φ200	0.524	1310.90	66.83	

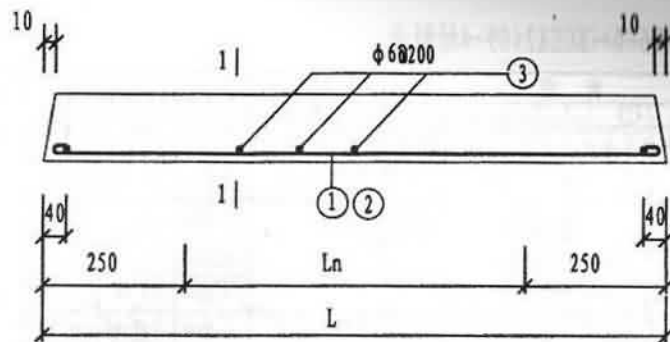
钢筋直径大于等于20时采用135°弯钩



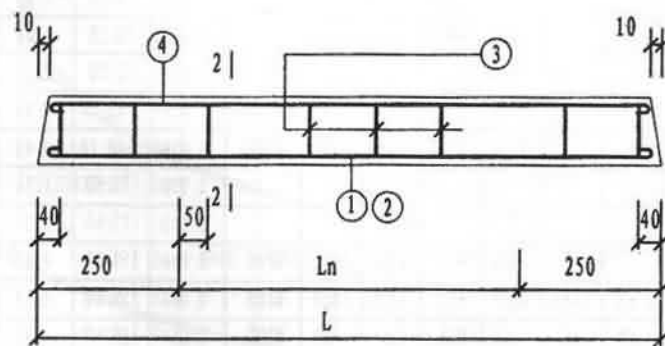


KGLA1206-0~KGLA1224-0材料表

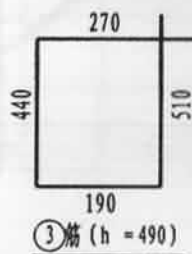
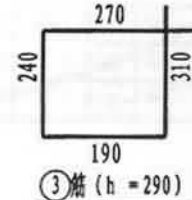
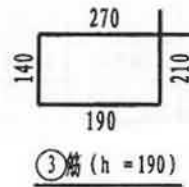
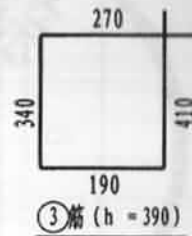
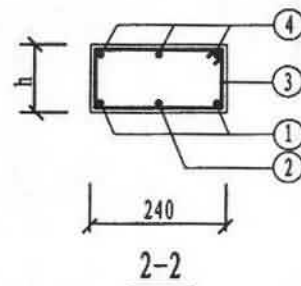
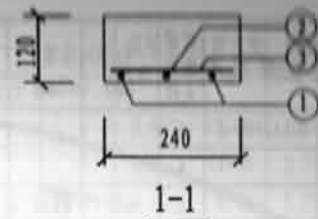
过梁编号	过梁配筋大样	Ln (mm)	L (mm)	断面 b×h (mm×mm)	配 筋								箍筋间距 (mm)	混凝土 体积(m <sup>3</sup> )	过梁自重 (kg)	钢筋 用量(kg)	混凝土 强度等级
					①		②		③		④						
					规格	长度	规格	长度	规格	长度	规格	长度					
KGLA1206-0	A	600	1100	120X90	2φ8	1180	7φ6	100						0.012	29.70	1.09	C20
KGLA1207-0	A	700	1200	120X90	2φ8	1280	7φ6	100						0.013	32.40	1.17	
KGLA1208-0	A	800	1300	120X90	2φ8	1380	8φ6	100						0.014	35.10	1.27	
KGLA1209-0	A	900	1400	120X90	2φ8	1480	8φ6	100						0.015	37.80	1.35	
KGLA1210-0	A	1000	1500	120X90	2φ8	1580	9φ6	100						0.016	40.50	1.45	
KGLA1212-0	A	1200	1700	120X90	2φ8	1780	10φ6	100						0.018	45.90	1.63	
KGLA1215-0	A	1500	2000	120X90	2φ8	2080	11φ6	100						0.022	54.00	1.89	
KGLA1218-0	B	1800	2300	120X190	2φ8	2380	2φ6	2360	14φ6	100			Φ200	0.050	125.00	3.24	
KGLA1221-0	B	2100	2600	120X190	2φ10	2690	2φ6	2660	15φ6	100			Φ200	0.056	140.40	4.83	
KGLA1224-0	B	2400	2900	120X190	2φ10	2990	2φ6	2960	16φ6	100			Φ200	0.063	156.60	5.36	



240mm厚烧结多孔砖过梁配筋大样A



240mm厚烧结多孔砖过梁配筋大样B



240mm厚烧结多孔砖过梁配筋大样

图集号	新06G312
页次	51



李 李  
图 制  
李 李  
设计  
知 军  
校对  
郭 郑  
审核

KGLA2406-0~KGLA2409-4材料表

过梁编号	过梁配筋大样	Ln (mm)	L (mm)	断面 bXh (mmXmm)	配 筋								箍筋间距 (mm)	混凝土 体积 (m³)	过梁自重 (kg)	钢筋 用量 (kg)	混凝土 强度等级		
					①		②		③或④		⑤								
					规格	长度	规格	长度	规格	长度	规格	长度							
KGLA2406-0	A	600	1100	240X90	2φ8	1180			7φ6	220				0.024	59.40	1.27	C20		
-1	A			240X90	2φ8	1180							0.024	59.40	1.27				
-2	A			240X90	2φ8	1180							0.024	59.40	1.27				
-3	A			240X90	2φ8	1180	1φ8	1180					0.024	59.40	1.74				
-4	B			240X190	2φ8	1180	1φ8	1180			8φ6	810	2φ8	1180	Φ200	0.050		125.40	3.77
KGLA2407-0	A	700	1200	240X90	2φ8	1280			7φ6	220				0.026	64.80	1.35			
-1	A			240X90	2φ8	1280							0.026	64.80	1.35				
-2	A			240X90	2φ10	1290							0.026	64.80	1.93				
-3	B			240X190	2φ10	1290					8φ6	810	2φ8	1280	Φ200	0.055		136.80	4.04
-4	B			240X190	2φ10	1290					8φ6	810	2φ8	1280	Φ200	0.055		136.80	4.04
KGLA2408-0	A	800	1300	240X90	2φ8	1380			8φ6	220				0.028	70.20	1.48			
-1	A			240X90	2φ8	1380							0.028	70.20	1.48				
-2	A			240X90	2φ8	1380	1φ10	1390					0.028	70.20	2.34				
-3	B			240X190	2φ10	1390					9φ6	810	2φ8	1380	Φ200	0.059		148.20	4.43
-4	B			240X190	2φ10	1390					9φ6	810	2φ8	1380	Φ200	0.059		148.20	4.43
KGLA2409-0	A	900	1400	240X90	2φ8	1480			8φ6	220				0.030	75.60	1.56			
-1	A			240X90	2φ10	1490							0.030	75.60	2.23				
-2	B			240X190	2φ10	1490					9φ6	810	2φ8	1480	Φ200	0.064		159.60	4.63
-3	B			240X190	2φ8	1480	1φ8	1480			9φ6	810	2φ8	1480	Φ200	0.064		159.60	4.54
-4	B			240X190	2φ10	1490	1φ8	1480			9φ6	810	2φ8	1480	Φ200	0.064		159.60	5.21

KGLA2406-0~KGLA2409-4材料表

图集号  
页次

新06G312  
52

KGLA2410-0~KGLA2418-4材料表

过梁编号	过梁配筋大样	Ln (mm)	L (mm)	断面 bXh (mmXmm)	配 筋								箍筋间距 (mm)	混凝土 体积(m <sup>3</sup> )	过梁自重 (kg)	钢筋 用量(kg)	混凝土 强度等级
					①		②		③或④		④						
					规格	长度	规格	长度	规格	长度	规格	长度					
KGLA2410-0	A	1000	1500	240X90	2φ8	1580			8φ6	220				0.032	81.00	1.64	C20
-1	A			240X90	2φ10	1590								0.032	81.00	2.35	
-2	B			240X190	2φ10	1590			10φ6	810	2φ8	1580	Φ200	0.068	171.00	5.01	
-3	B			240X190	2φ10	1590			10φ6	810	2φ8	1580	Φ200	0.068	171.00	5.01	
-4	B			240X190	2φ12	1610			10φ6	810	2φ8	1580	Φ200	0.068	171.00	5.91	
KGLA2412-0	A	1200	1700	240X90	2φ8	1780			9φ6	220				0.037	91.80	1.85	
-1	B			240X190	2φ10	1790			11φ6	810	2φ8	1780	Φ200	0.078	193.80	5.60	
-2	B			240X190	2φ10	1790			11φ6	810	2φ8	1780	Φ200	0.078	193.80	5.60	
-3	B			240X190	2φ12	1810			11φ6	810	2φ8	1780	Φ200	0.078	193.80	5.60	
-4	B			240X190	2φ14	1840			11φ6	810	2φ8	1780	Φ200	0.078	193.80	7.84	
KGLA2415-0	A	1500	2000	240X190	2φ10	2090			12φ6	220				0.058	144.00	3.17	
-1	B			240X190	2φ10	2090			12φ6	810	2φ8	2080	Φ200	0.091	228.00	6.38	
-2	B			240X190	2φ12	2110	1φ8	2080	12φ6	810	2φ8	2080	Φ200	0.091	228.00	8.37	
-3	B			240X190	2φ14	1960			12φ6	810	2φ8	2080	Φ200	0.091	228.00	8.55	
-4	B			240X190	2φ16	1960			15φ6	810	2φ10	2090	Φ150	0.091	228.00	11.47	
KGLA2418-0	B	1800	2300	240X190	2φ10	2390			14φ6	220				0.066	165.60	3.63	
-1	B			240X190	2φ10	2390	1φ10	2390	14φ6	810	2φ8	2380	Φ200	0.105	262.20	8.82	
-2	B			240X190	2φ12	2260	1φ12	2260	14φ6	810	2φ10	2390	Φ200	0.105	262.20	11.49	
-3	B			240X190	2φ16	2260			17φ6	810	2φ10	2390	Φ150	0.105	262.20	13.15	
-4	B			240X290	2φ14	2260			14φ6	1010	2φ8	2380	Φ200	0.160	400.20	10.39	

KGLA2410-0~KGLA2418-4材料表

图集号  
新06G312  
页次  
53

KGLA2421-0 ~ KGLA2430-4材料表

过梁编号	过梁配筋大样	Ln (mm)	L (mm)	断面 bXh (mmXmm)	配筋								箍筋间距 (mm)	混凝土 体积(m³)	过梁自重 (kg)	钢筋 用量(kg)	混凝土 强度等级
					①		②		③或④		⑤						
					规格	长度	规格	长度	规格	长度	规格	长度					
KGLA2421-0	B	2100	2600	240X190	2Φ10	2690			15Φ6	810	2Φ8	2680	Φ200	0.119	296.40	8.14	C20
-1	B			240X190	2Φ12	2710			15Φ6	810	2Φ8	2680	Φ200	0.119	296.40	12.04	
-2	B			240X290	2Φ14	2560			15Φ6	1010	2Φ8	2680	Φ200	0.181	452.40	11.68	
-3	B			240X290	2Φ12	2560	1Φ12	2560	15Φ6	1010	2Φ10	2690	Φ200	0.181	452.40	13.50	
-4	B			240X290	2Φ14	2560	1Φ12	2560	19Φ6	1010	2Φ10	2690	Φ150	0.181	452.40	16.05	
KGLA2424-0	B	2400	2900	240X190	2Φ12	3010			17Φ6	810	2Φ8	2980	Φ200	0.132	330.60	10.76	
-1	B			240X290	2Φ14	3040			17Φ6	1010	2Φ8	2980	Φ200	0.202	504.60	13.52	
-2	B			240X290	2Φ12	2860	1Φ12	2860	17Φ6	1010	2Φ10	2990	Φ200	0.202	504.60	15.12	
-3	B			240X290	2Φ14	2860	1Φ14	2860	17Φ6	1010	2Φ10	2990	Φ200	0.202	504.60	17.93	
-4	B			240X290	2Φ16	2860	1Φ16	2860	21Φ6	1010	2Φ10	2990	Φ150	0.202	504.60	21.96	
KGLA2427-0	B	2700	3200	240X190	2Φ14	3340			18Φ6	810	2Φ8	3280	Φ200	0.146	364.80	13.91	
-1	B			240X290	2Φ12	3310	1Φ14	3340	18Φ6	1010	2Φ8	3280	Φ200	0.223	556.80	16.54	
-2	B			240X290	2Φ14	3160	1Φ12	3160	18Φ6	1010	2Φ10	3290	Φ200	0.223	556.80	18.55	
-3	B			240X290	2Φ16	3160	1Φ16	3160	23Φ6	1010	2Φ10	3290	Φ150	0.223	556.80	24.19	
-4	B			240X390	2Φ16	3160	1Φ12	3160	18Φ6	1210	2Φ10	3290	Φ200	0.300	748.80	21.68	
KGLA2430-0	B	3000	3500	240X190	2Φ12	3610	1Φ14	3640	20Φ6	810	2Φ8	3580	Φ200	0.160	399.00	17.25	
-1	B			240X290	2Φ12	3460	1Φ12	3460	20Φ6	1010	2Φ10	3590	Φ200	0.244	609.00	18.13	
-2	B			240X290	2Φ16	3460	1Φ14	3460	20Φ6	1010	2Φ10	3590	Φ200	0.244	609.00	24.04	
-3	B			240X390	2Φ16	3460	1Φ14	3460	20Φ6	1210	2Φ10	3590	Φ200	0.328	819.00	24.92	
-4	B			240X390	2Φ16	3460	1Φ18	3460	20Φ6	1210	2Φ10	3590	Φ200	0.328	819.00	27.66	

### KGLA2421-0 ~ KGLA2430-4材料表

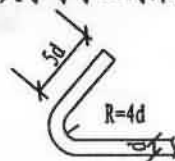
图集号	
页次	

新06G312  
54

KGLA2433-0 ~ KGLA2442-3材料表

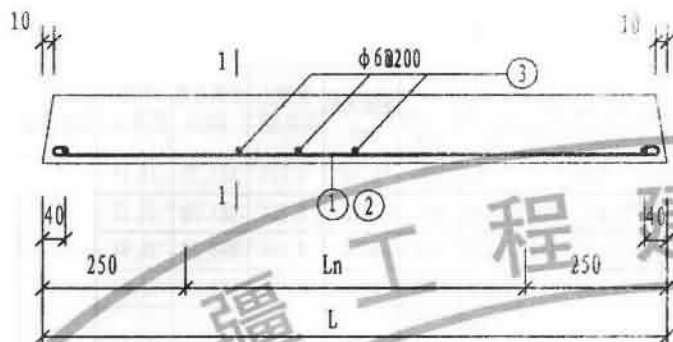
过梁编号	过梁配筋大样	Ln (mm)	L (mm)	断面 bXh (mmXmm)	配筋								箍筋间距 (mm)	混凝土 体积(m)	过梁自重 (kg)	钢筋 用量(kg)	混凝土 强度等级
					①		②		③或④		④						
					规格	长度	规格	长度	规格	长度	规格	长度					
KGLA2433-0	B	3300	3800	240X290	2Φ12	3910	1Φ12	3910	21Φ6	1010	2Φ8	3880	Φ200	0.264	661.20	18.19	C20
-1	B			240X290	2Φ14	3760	1Φ16	3760	21Φ6	1010	2Φ10	3890	Φ200	0.264	661.20	24.55	
-2	B			240X390	2Φ16	3760	1Φ14	3760	21Φ6	1210	2Φ10	3890	Φ200	0.356	889.20	26.98	
-3	B			240X390	2Φ18	3760	1Φ14	3760	21Φ6	1210	2Φ10	3890	Φ200	0.356	889.20	30.03	
KGLA2436-0	B	3600	4100	240X290	2Φ14	4060			23Φ6	1010	2Φ8	4180	Φ200	0.285	713.40	18.29	
-1	B			240X290	2Φ16	4060	1Φ16	4060	23Φ6	1010	2Φ10	4190	Φ200	0.285	713.40	29.57	
-2	B			240X390	2Φ16	4060	1Φ18	4060	23Φ6	1210	2Φ10	4190	Φ200	0.384	959.40	32.29	
-3	B			240X390	2Φ18	4060	1Φ20	4420	23Φ6	1210	2Φ10	4190	Φ200	0.384	959.40	38.51	
KGLA2439-0	B	3900	4400	240X290	2Φ12	4360	1Φ14	4360	24Φ6	1010	2Φ10	4490	Φ200	0.306	765.60	23.94	
-1	B			240X290	2Φ18	4360	1Φ18	4360	24Φ6	1010	2Φ10	4490	Φ200	0.306	765.60	37.08	
-2	B			240X390	2Φ18	4360	1Φ18	4360	24Φ6	1210	2Φ10	4490	Φ200	0.412	1030.20	38.15	
-3	B			240X390	2Φ22	4760	1Φ18	4360	24Φ6	1210	2Φ10	4490	Φ200	0.412	1030.20	49.08	
KGLA2442-0	B	4200	4700	240X290	2Φ14	4660	1Φ16	4660	26Φ6	1010	2Φ10	4790	Φ200	0.327	817.80	30.38	
-1	B			240X290	2Φ20	5020	1Φ20	5020	26Φ6	1010	2Φ10	4790	Φ200	0.327	817.80	48.94	
-2	B			240X390	2Φ20	5020	1Φ20	5020	26Φ6	1210	2Φ10	4790	Φ200	0.440	1100.00	50.09	
-3	B			240X390	2Φ22	5060	1Φ25	5110	26Φ6	1210	2Φ10	4790	Φ200	0.440	1100.00	62.73	

钢筋直径大于等于20时采用135°弯钩

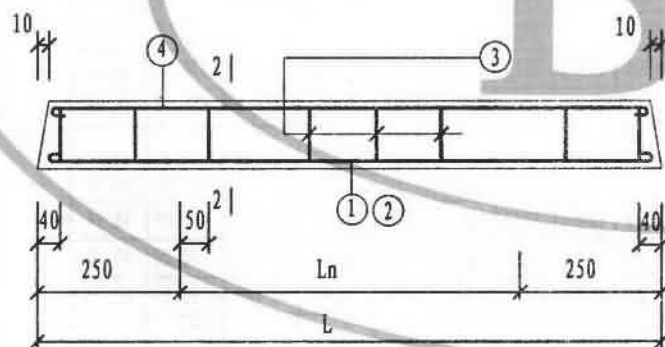


KGLA2433-0 ~ KGLA2442-3材料表

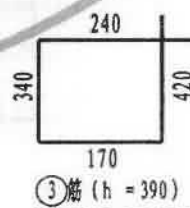
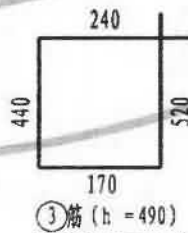
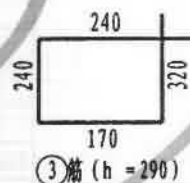
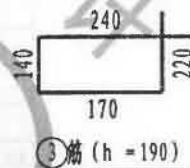
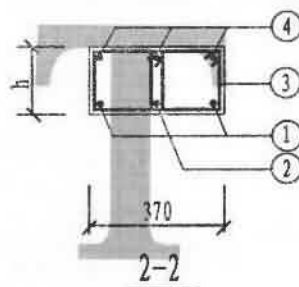
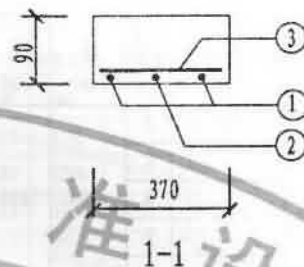
图集号 新06G312  
页次 55



370mm厚烧结多孔砖过梁配筋大样A



370mm厚烧结多孔砖过梁配筋大样B



370mm厚烧结多孔砖过梁配筋大样

图集号	新06G312
页次	56

KGLA3706-0~KGLA3709-4材料表

过梁编号	过梁配筋大样	Ln (mm)	L (mm)	断面 bXh (mmXmm)	配筋								箍筋间距 (mm)	混凝土 体积(m³)	过梁自重 (kg)	钢筋 用量(kg)	混凝土 强度等级
					①		②		③或④		⑤						
					规格	长度	规格	长度	规格	长度	规格	长度					
KGLA3706-0	A	600	1100	370X90	2Φ8	1180	1Φ8	1180	7Φ6	350				0.037	91.60	1.94	C20
-1	A			370X90	2Φ8	1180	1Φ8	1180						0.037	91.60	1.94	
-2	A			370X90	2Φ8	1180	1Φ8	1180						0.037	91.60	1.94	
-3	A			370X90	2Φ8	1180	1Φ8	1180						0.037	91.60	1.94	
-4	A			370X90	2Φ8	1180	1Φ10	1190						0.037	91.60	2.21	
KGLA3707-0	A	700	1200	370X90	2Φ8	1280	1Φ8	1280	7Φ6	350				0.040	99.90	2.06	
-1	A			370X90	2Φ8	1280	1Φ8	1280						0.040	99.90	2.06	
-2	A			370X90	2Φ8	1280	1Φ8	1280						0.040	99.90	2.06	
-3	A			370X90	2Φ8	1280	1Φ10	1290						0.040	99.90	2.35	
-4	A			370X90	2Φ10	1290	1Φ12	1310						0.040	99.90	3.29	
KGLA3708-0	A	800	1300	370X90	2Φ8	1380	1Φ8	1380	8Φ6	350				0.043	108.23	2.26	
-1	A			370X90	2Φ8	1380	1Φ8	1380						0.043	108.23	2.26	
-2	A			370X90	2Φ10	1390	1Φ8	1380						0.043	108.23	2.88	
-3	A			370X90	2Φ10	1390	1Φ12	1410						0.043	108.23	3.59	
-4	A			370X90	2Φ12	1410	1Φ12	1410						0.043	108.23	4.38	
KGLA3709-0	A	900	1400	370X90	2Φ8	1480	1Φ8	1480	9Φ6	350				0.047	116.55	2.45	
-1	A			370X90	2Φ8	1480	1Φ8	1480						0.047	116.55	2.45	
-2	A			370X90	2Φ10	1490	1Φ10	1490						0.047	116.55	3.46	
-3	A			370X90	2Φ12	1510	1Φ12	1510						0.047	116.55	4.72	
-4	B			370X190	2Φ10	1490	1Φ10	1490	9Φ6	770X2	3Φ8	1480	200	0.098	246.05	7.26	

KGLA3706-0~KGLA3709-4材料表

图集号  
 新06G312  
 页次  
 57



KGLA3710-0~KGLA3718-4材料表

过梁编号	过梁配筋大样	Ln (mm)	L (mm)	断面 bXh (mmXmm)	配 筋								箍筋间距 (mm)	混凝土 体积(m³)	过梁自重 (kg)	钢筋 用量(kg)	混凝土 强度等级
					①		②		③或④		④						
					规格	长度	规格	长度	规格	长度	规格	长度					
KGLA3710-0	A	1000	1500	370X90	2φ8	1580	1φ8	1580	9φ6	350				0.050	124.88	2.57	C20
-1	A			370X90	2φ8	1580	1φ10	1590									
-2	A			370X90	2φ12	1610	1φ12	1610				0.050	124.88	4.99			
-3	B			370X190	2φ8	1580	1φ10	1590	10φ6	770X2	3φ8	1580	Φ200	0.100	249.75	7.52	
-4	B			370X190	2φ10	1590	1φ8	1580	10φ6	770X2	3φ8	1580	Φ200	0.100	249.75	7.87	
KGLA3712-0	A	1200	1700	370X90	2φ8	1780	1φ8	1780	10φ6	350				0.057	141.53	2.89	
-1	A			370X90	2φ10	1790	1φ12	1810									
-2	B			370X190	2φ10	1790	1φ8	1780	11φ6	770X2	3φ8	1780	Φ200	0.120	298.78	8.78	
-3	B			370X190	2φ10	1790	1φ10	1790	11φ6	770X2	3φ8	1780	Φ200	0.120	298.78	9.19	
-4	B			370X190	2φ12	1810	1φ12	1810	11φ6	770X2	3φ8	1780	Φ200	0.120	298.78	10.69	
KGLA3715-0	A	1500	2000	370X90	2φ8	2080	1φ8	2080	12φ6	350				0.067	166.50	3.40	
-1	B			370X190	2φ10	2090	1φ10	2090	12φ6	770X2	3φ8	2080	Φ200	0.141	351.50	10.43	
-2	B			370X190	2φ12	2110	1φ12	2110	12φ6	770X2	3φ8	2080	Φ200	0.141	351.50	12.19	
-3	B			370X190	2φ12	2110	1φ14	2140	12φ6	770X2	3φ8	2080	Φ200	0.141	351.50	12.90	
-4	B			370X190	2φ12	1960	1φ12	1960	12φ6	770X2	3φ8	2080	Φ200	0.141	351.50	11.79	
KGLA3718-0	B	1800	2300	370X190	2φ8	2380	1φ8	2380	14φ6	770X2	3φ8	2380	Φ200	0.162	404.23	10.43	
-1	B			370X190	2φ12	2410	1φ10	2390	14φ6	770X2	3φ8	2380	Φ200	0.162	404.23	13.36	
-2	B			370X190	2φ12	2260	1φ12	2260	14φ6	770X2	3φ8	2380	Φ200	0.162	404.23	13.63	
-3	B			370X190	2φ14	2260	1φ12	2260	14φ6	770X2	3φ8	2380	Φ200	0.162	404.23	15.08	
-4	B			370X190	2φ16	2260	1φ14	2260	14φ6	770X2	3φ10	2390	Φ200	0.162	404.23	19.08	

KGLA3710-0~KGLA3718-4材料表

图集号  
页次新06G312  
58

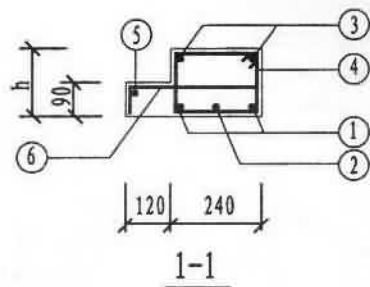
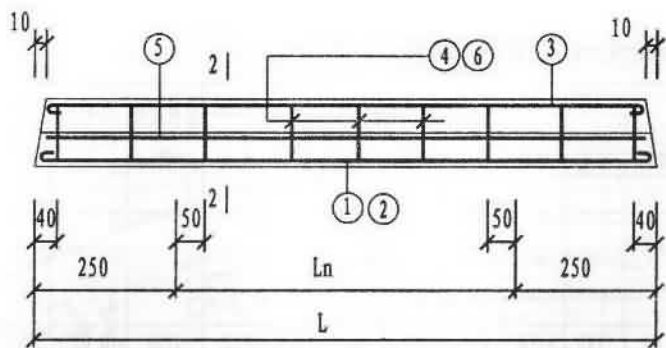
KGLA3721-0 ~ KGLA3730-4材料表

过梁编号	过梁配筋大样	Ln (mm)	L (mm)	断面 bXh (mmxmm)	配 筋								箍筋间距 (mm)	混凝土 体积 (m³)	过梁自重 (kg)	钢筋 用量 (kg)	混凝土 强度等级
					①		②		③或④		④						
					规格	长度	规格	长度	规格	长度	规格	长度					
KGLA3721-0	B	2100	2600	370X190	2Φ10	2690	1Φ10	2690	15Φ6	770X2	3Φ8	2680	Φ200	0.183	456.95	13.28	C20
-1	B			370X190	2Φ14	2740	1Φ12	2710	15Φ6	770X2	3Φ8	2680	Φ200	0.183	456.95	17.34	
-2	B			370X190	2Φ14	2560	1Φ14	2560	15Φ6	770X2	3Φ8	2680	Φ200	0.183	456.95	17.59	
-3	B			370X190	2Φ16	2560	1Φ16	2560	15Φ6	770X2	3Φ10	2690	Φ200	0.183	456.95	22.24	
-4	B			370X290	2Φ14	2560	1Φ12	2560	15Φ6	970X2	3Φ8	2680	Φ200	0.279	697.45	18.10	
KGLA3724-0	B	2400	2900	370X190	2Φ12	3010	1Φ12	3010	17Φ6	770X2	3Φ8	2980	Φ200	0.204	509.68	17.36	
-1	B			370X290	2Φ14	3040	1Φ10	2990	17Φ6	770X2	3Φ8	2980	Φ200	0.204	509.68	18.54	
-2	B			370X290	2Φ12	2860	1Φ14	2860	17Φ6	970X2	3Φ8	2980	Φ200	0.311	711.93	19.39	
-3	B			370X290	2Φ14	2860	1Φ14	2860	17Φ6	970X2	3Φ8	2980	Φ200	0.311	711.93	21.23	
-4	B			370X290	2Φ16	2860	1Φ16	2860	17Φ6	970X2	3Φ10	2990	Φ200	0.311	711.93	26.41	
KGLA3727-0	B	2700	3200	370X190	2Φ14	3340	1Φ12	3310	18Φ6	770X2	3Φ8	3280	Φ200	0.225	562.40	21.07	
-1	B			370X290	2Φ14	3340	1Φ14	3340	18Φ6	970X2	3Φ8	3280	Φ200	0.343	858.40	23.77	
-2	B			370X290	2Φ14	3160	1Φ16	3160	18Φ6	970X2	3Φ10	3290	Φ200	0.343	858.40	26.47	
-3	B			370X290	2Φ16	3160	1Φ18	3160	18Φ6	970X2	3Φ10	3290	Φ200	0.343	858.40	30.15	
-4	B			370X290	2Φ18	3160	1Φ18	3160	18Φ6	970X2	3Φ10	3290	Φ200	0.343	858.40	32.80	
KGLA3730-0	B	3000	3500	370X190	2Φ14	3460	1Φ12	3460	20Φ6	770X2	3Φ8	3580	Φ200	0.246	615.13	22.52	
-1	B			370X290	2Φ14	3460	1Φ12	3460	20Φ6	970X2	3Φ8	3580	Φ200	0.376	938.88	24.30	
-2	B			370X290	2Φ16	3460	1Φ18	3460	20Φ6	970X2	3Φ10	3590	Φ200	0.376	938.88	33.11	
-3	B			370X290	2Φ18	3460	1Φ20	3460	20Φ6	970X2	3Φ10	3590	Φ200	0.376	938.88	37.64	
-4	B			370X390	2Φ18	3460	1Φ16	3460	20Φ6	1170X2	3Φ10	3590	Φ200	0.505	1262.63	36.34	

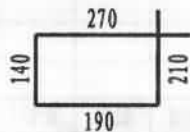
KGLA3721-0 ~ KGLA3730-4材料表

图集号	新06G312
页次	59

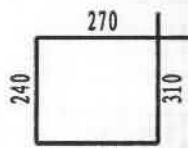




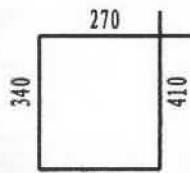
370mm厚烧结多孔砖L形过梁配筋大样



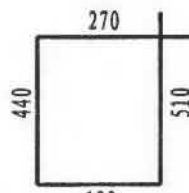
③筋 (h = 190)



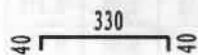
③筋 (h = 290)



③筋 (h = 390)



③筋 (h = 490)



⑥筋

370mm厚烧结多孔砖  
L(B)形过梁配筋大样

图集号	新06G312
页次	61

KGLB3706-4 ~ KGLB3709-4材料表

过梁编号	Ln (mm)	L (mm)	断面 bXh (mmxmm)	配 筋												箍筋间距 (mm)	混凝土 体积(m³)	过梁自重 (kg)	钢筋 用量(kg)	混凝土 强度等级
				①		②		③		④		⑤		⑥						
				规格	长度	规格	长度	规格	长度	规格	长度	规格	长度	规格	长度					
KGLB3706-0	600	1100																		
-1																				
-2																				
-3																				
-4			240X190	2Φ8	1180	1Φ8	1180	2Φ8	1180	6Φ6	810	1Φ6	1080	6Φ6	410	Φ200	0.062	155.10	4.20	
KGLB3707-0	700	1200																		
-1																				
-2																				
-3			240X190	2Φ8	1280	1Φ8	1280	2Φ8	1280	7Φ6	810	1Φ6	1180	7Φ6	410	Φ200	0.068	169.20	4.68	
-4			240X190	2Φ8	1280	1Φ8	1280	2Φ8	1280	7Φ6	810	1Φ6	1180	7Φ6	410	Φ200	0.068	169.20	4.68	
KGLB3708-0	800	1300																		
-1																				
-2																				
-3			240X190	2Φ8	1380	1Φ8	1380	2Φ8	1380	7Φ6	810	1Φ6	1280	7Φ6	410	Φ200	0.073	183.30	4.91	
-4			240X190	2Φ8	1380	1Φ8	1380	2Φ8	1380	7Φ6	810	1Φ6	1280	7Φ6	410	Φ200	0.073	183.30	4.91	
KGLB3709-0	900	1400																		
-1																				
-2			240X190	2Φ8	1480	1Φ8	1480	2Φ8	1480	8Φ6	810	1Φ6	1380	8Φ6	410	Φ200	0.079	197.40	5.40	
-3			240X190	2Φ8	1480	1Φ8	1480	2Φ8	1480	8Φ6	810	1Φ6	1380	8Φ6	410	Φ200	0.079	197.40	5.40	
-4			240X190	2Φ8	1480	1Φ10	1490	2Φ8	1480	8Φ6	810	1Φ6	1380	8Φ6	410	Φ200	0.079	197.40	5.73	

### KGLB3706-4 ~ KGLB3709-4材料表

图集号	
页次	

新06G312

62

### KGLB3710-0 ~ KGLB3718-4材料表

过梁编号	Ln (mm)	L (mm)	断面 b×h (mm×mm)	配 筋												箍筋间距 (mm)	混凝土 体积(m³)	过梁自重 (kg)	钢筋 用量(kg)	混凝土 强度等级
				①		②		③		④		⑤		⑥						
				规格	长度	规格	长度	规格	长度	规格	长度	规格	长度	规格	长度					
KGLB3710-0	1000	1500																		
-1			240X190	2φ8	1580	1φ8	1580	2φ8	1580	9φ6	810	1φ6	1480	9φ6	410	Φ200	0.085	211.50	5.89	
-2			240X190	2φ8	1580	1φ8	1580	2φ8	1580	9φ6	810	1φ6	1480	9φ6	410	Φ200	0.085	211.50	5.89	
-3			240X190	2φ8	1580	1φ10	1590	2φ8	1580	9φ6	810	1φ6	1480	9φ6	410	Φ200	0.085	211.50	6.25	
-4			240X190	2φ10	1590	1φ10	1590	2φ8	1580	9φ6	810	1φ6	1480	9φ6	410	Φ200	0.085	211.50	6.96	
KGLB3712-0	1200	1700																		
-1			240X190	2φ8	1780	1φ8	1780	2φ8	1780	10φ6	810	1φ6	1680	10φ6	410	Φ200	0.096	239.70	6.60	
-2			240X190	2φ8	1780	1φ10	1790	2φ8	1780	10φ6	810	1φ6	1680	10φ6	410	Φ200	0.096	239.70	7.00	
-3			240X190	2φ10	1790	1φ10	1790	2φ8	1780	10φ6	810	1φ6	1680	10φ6	410	Φ200	0.096	239.70	7.81	
-4			240X190	2φ12	1810	1φ10	1790	2φ8	1780	10φ6	810	1φ6	1680	10φ6	410	Φ200	0.096	239.70	8.81	
KGLB3715-0	1500	2000	240X190	2φ8	2080	1φ8	2080	2φ8	2080	12φ6	810	1φ6	1980	12φ6	410	Φ200	0.113	282.00	7.80	
-1			240X190	2φ8	2080	1φ10	2090	2φ8	2080	12φ6	810	1φ6	1980	12φ6	410	Φ200	0.113	282.00	8.27	
-2			240X190	2φ12	2110	1φ10	2090	2φ8	2080	12φ6	810	1φ6	1980	12φ6	410	Φ200	0.113	282.00	10.37	
-3			240X190	2φ12	1960	1φ12	1960	2φ10	2090	12φ6	810	1φ6	1980	12φ6	410	Φ200	0.113	282.00	11.49	
-4			240X190	2φ14	1960	1φ12	1960	2φ10	2090	12φ6	810	1φ6	1980	12φ6	410	Φ200	0.113	282.00	12.75	
KGLB3718-0	1800	2300	240X190	2φ8	2380	1φ8	2380	2φ8	2380	14φ6	810	1φ6	2280	14φ6	410	Φ200	0.130	324.30	9.00	
-1			240X190	2φ12	2410	1φ10	2390	2φ8	2380	14φ6	810	1φ6	2280	14φ6	410	Φ200	0.130	324.30	11.93	
-2			240X190	2φ12	2260	1φ12	2260	2φ10	2390	14φ6	810	1φ6	2280	14φ6	410	Φ200	0.130	324.30	13.27	
-3			240X290	2φ12	2410	1φ12	2410	2φ10	2390	14φ6	1010	1φ6	2280	14φ6	410	Φ200	0.185	462.30	14.29	
-4			240X290	2φ12	2260	1φ12	2260	2φ10	2390	14φ6	1010	1φ6	2280	14φ6	410	Φ200	0.185	462.30	13.90	

KGLB3710-0 ~ KGLB3718-4材料表

图	集	号
页		次

新06G312  
63



KGLB3721-0~KGLB3730-4材料表

过梁编号	过梁配筋大样	Ln (mm)	L (mm)	断面 bXh (mmxmm)	配 筋										箍筋间距 (mm)	混凝土 体积(m³)	过梁自重 (kg)	钢筋 用量(kg)	混凝土 强度等级		
					①		②		③		④		⑤							⑥	
					规格	长度	规格	长度	规格	长度	规格	长度	规格	长度						规格	长度
KGLB3721-0	D	2100	2600	240X190	2Φ10	2690	1Φ8	2680	2Φ8	2680	15Φ6	810	1Φ6	2580	15Φ6	410	0.147	366.60	11.13		
-1	D			240X190	2Φ14	2740	1Φ12	2710	2Φ8	2680	15Φ6	810	1Φ6	2580	15Φ6	410	0.147	366.60	14.58		
-2	D			240X290	2Φ12	2560	1Φ12	2560	2Φ10	2690	15Φ6	1010	1Φ6	2580	15Φ6	410	0.209	522.60	15.43		
-3	D			240X290	2Φ14	2560	1Φ12	2560	2Φ10	2690	15Φ6	1010	1Φ6	2580	15Φ6	410	0.209	522.60	17.08		
-4	D			240X290	2Φ14	2560	1Φ14	2560	2Φ10	2690	19Φ6	1010	1Φ6	2580	19Φ6	410	0.209	522.60	19.17		
KGLB3724-0	D	2400	2900	240X190	2Φ12	3010	1Φ10	2990	2Φ8	2980	17Φ6	810	1Φ6	2880	17Φ6	410	0.164	408.90	14.79		
-1	D			240X290	2Φ12	2860	1Φ12	2860	2Φ10	2990	17Φ6	1010	1Φ6	2880	17Φ6	410	0.233	582.90	17.33		
-2	D			240X290	2Φ12	2860	1Φ14	2860	2Φ10	2990	17Φ6	1010	1Φ6	2880	17Φ6	410	0.233	582.90	18.23		
-3	D			240X290	2Φ14	2860	1Φ14	2860	2Φ10	2990	22Φ6	1010	1Φ6	2880	22Φ6	410	0.233	582.90	21.65		
-4	D			240X290	2Φ18	2860	1Φ14	2860	2Φ10	2990	22Φ6	1010	1Φ6	2880	22Φ6	410	0.233	582.90	26.17		
KGLB3727-0	D	2700	3200	240X190	2Φ12	3160	1Φ12	3160	2Φ10	3290	18Φ6	810	1Φ6	3180	18Φ6	410	0.180	451.20	18.06		
-1	D			240X290	2Φ12	3160	1Φ12	3160	2Φ10	3290	18Φ6	1010	1Φ6	3180	18Φ6	410	0.257	643.20	19.93		
-2	D			240X290	2Φ14	3160	1Φ16	3160	2Φ10	3290	18Φ6	1010	1Φ6	3180	18Φ6	410	0.257	643.20	23.08		
-3	D			240X290	2Φ16	3160	1Φ18	3160	2Φ10	3290	23Φ6	1010	1Φ6	3180	23Φ6	410	0.257	643.20	28.32		
-4	D			240X290	2Φ20	3160	1Φ18	3160	2Φ10	3290	23Φ6	1210	1Φ6	3180	23Φ6	410	0.257	643.20	34.97		
KGLB3730-0	D	3000	3500	240X190	2Φ14	3460	1Φ12	3460	2Φ10	3590	20Φ6	810	1Φ6	3580	20Φ6	410	0.197	493.50	22.09		
-1	D			240X290	2Φ14	3460	1Φ12	3460	2Φ10	3590	20Φ6	1010	1Φ6	3580	20Φ6	410	0.281	703.50	22.98		
-2	D			240X290	2Φ18	3460	1Φ14	3460	2Φ10	3590	20Φ6	1010	1Φ6	3580	20Φ6	410	0.281	703.50	29.56		
-3	D			240X390	2Φ16	3460	1Φ14	3460	2Φ10	3590	20Φ6	1210	1Φ6	3580	20Φ6	410	0.365	913.50	27.54		
-4	D			240X390	2Φ18	3460	1Φ16	3460	2Φ10	3590	20Φ6	1210	1Φ6	3580	20Φ6	410	0.365	913.50	31.72		

KGLB3721-0~KGLB3730-4材料表

图集号

新06G312

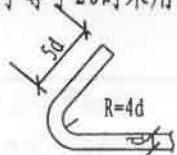
页次

64

KGLB3733-0~KGLB3742-2材料表

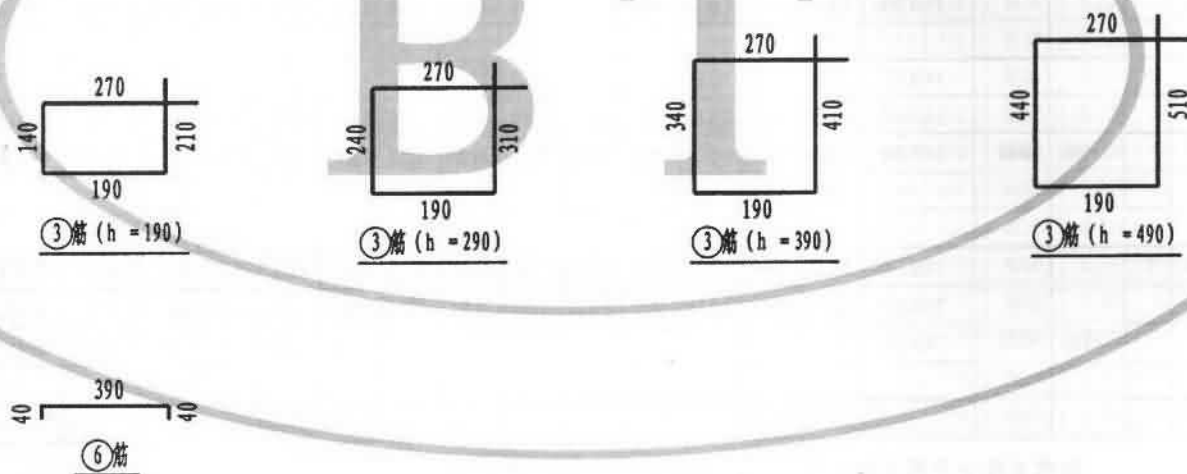
过梁编号	过梁配筋大样	Ln (mm)	L (mm)	断面 bXh (mmxmm)	配 筋												箍筋间距 (mm)	混凝土 体积 (m³)	过梁自重 (kg)	钢筋 用量 (kg)	混凝土 强度等级
					①		②		③		④		⑤		⑥						
					规格	长度	规格	长度	规格	长度	规格	长度	规格	长度	规格	长度					
KGLB3733-0	D	3300	3800	240X290	2Φ12	3760	1Φ12	3760	2Φ10	3890	21Φ6	810	1Φ6	3780	21Φ6	410	Φ200	0.306	763.80	21.35	C20
-1	D			240X290	2Φ16	3760	1Φ16	3760	2Φ10	3890	21Φ6	1010	1Φ6	3780	21Φ6	410	Φ200	0.306	763.80	30.09	
-2	D			240X390	2Φ16	3760	1Φ16	3760	2Φ10	3890	21Φ6	1210	1Φ6	3780	21Φ6	410	Φ200	0.397	763.80	31.02	
-3				240X390	2Φ18	3760	1Φ18	3760	2Φ10	3890	21Φ6	1210	1Φ6	3780	21Φ6	410	Φ200	0.397	763.80	35.76	
KGLB3736-0	D	3600	4100	240X290	2Φ14	4060	1Φ12	4060	2Φ10	4190	23Φ6	1010	1Φ6	4080	23Φ6	410	Φ200	0.330	824.10	26.75	
-1	D			240X290	2Φ18	4060	1Φ16	4060	2Φ10	4190	23Φ6	1010	1Φ6	4080	23Φ6	410	Φ200	0.330	824.10	35.98	
-2	D			240X390	2Φ18	4060	1Φ16	4060	2Φ10	4190	23Φ6	1210	1Φ6	4080	23Φ6	410	Φ200	0.428	1070.10	37.00	
-3				240X390	2Φ20	4420	1Φ20	4420	2Φ10	4190	23Φ6	1210	1Φ6	4080	23Φ6	410	Φ200	0.428	1070.10	47.10	
KGLB3739-0	D	3900	4400	240X290	2Φ16	4360	1Φ14	4360	2Φ10	4490	24Φ6	1010	1Φ6	4380	24Φ6	410	Φ200	0.354	884.4	33.13	
-1				240X390	2Φ16	4360	1Φ16	4360	2Φ10	4490	24Φ6	1210	1Φ6	4380	24Φ6	410	Φ200	0.460	1150.00	35.82	
-2				240X390	2Φ20	4720	1Φ18	4360	2Φ10	4490	24Φ6	1210	1Φ6	4380	24Φ6	410	Φ200	0.460	1150.00	47.19	
KGLB3742-0	D	4200	4700	240X290	2Φ18	4660	1Φ16	4660	2Φ10	4790	26Φ6	1010	1Φ6	4680	26Φ6	410	Φ200	0.378	944.70	41.15	
-1				240X390	2Φ18	4660	1Φ18	4660	2Φ10	4790	26Φ6	1210	1Φ6	4680	26Φ6	410	Φ200	0.491	1227.50	44.26	
-2				240X390	2Φ22	5060	1Φ22	5060	2Φ10	4790	26Φ6	1210	1Φ6	4680	26Φ6	410	Φ200	0.491	1227.50	61.54	

钢筋直径大于等于20时采用135°弯钩



KGLB3733-0~KGLB3742-2材料表

图集号	新06G312
页次	65

398

KGLC3706-4 ~ KGLC3709-4材料表

过梁编号	Ln (mm)	L (mm)	断面 bXh (mmxmm)	配 筋												箍筋间距 (mm)	混凝土 体积 (m³)	过梁自重 (kg)	钢筋 用量 (kg)	混凝土 强度等级
				①		②		③		④		⑤		⑥						
				规格	长度	规格	长度	规格	长度	规格	长度	规格	长度	规格	长度					
KGLC3706-0	600	1100																		
-1																				
-2																				
-3																				
-4			240X190	2φ8	1180	1φ8	1180	2φ8	1180	6φ6	810	1φ6	1080	6φ6	470	Φ200	0.068	169.95	4.28	
KGLC3707-0	700	1200																		
-1																				
-2																				
-3			240X190	2φ8	1280	1φ8	1280	2φ8	1280	7φ6	810	1φ6	1180	7φ6	470	Φ200	0.074	185.40	4.78	
-4			240X190	2φ8	1280	1φ8	1280	2φ8	1280	7φ6	810	1φ6	1180	7φ6	470	Φ200	0.074	185.40	4.78	
KGLC3708-0	800	1300																		
-1																				
-2																				
-3			240X190	2φ8	1380	1φ8	1380	2φ8	1380	7φ6	810	1φ6	1280	7φ6	470	Φ200	0.080	200.85	5.0	
-4			240X190	2φ8	1380	1φ8	1380	2φ8	1380	7φ6	810	1φ6	1280	7φ6	470	Φ200	0.080	200.85	5.0	
KGLC3709-0	900	1400																		
-1																				
-2			240X190	2φ8	1480	1φ8	1480	2φ8	1480	8φ6	810	1φ6	1380	8φ6	470	Φ200	0.087	216.30	5.50	
-3			240X190	2φ8	1480	1φ8	1480	2φ8	1480	8φ6	810	1φ6	1380	8φ6	470	Φ200	0.087	216.30	5.50	
-4			240X190	2φ10	1490	1φ10	1490	2φ8	1480	8φ6	810	1φ6	1380	8φ6	470	Φ200	0.087	216.30	6.51	

KGLC3706-4 ~ KGLC3709-4材料表

图集号  
页次新06G312  
67

KGLC3710-1~KGLC3718-4材料表

过梁编号	Ln (mm)	L (mm)	断面 bXh (mmXmm)	配 筋												箍筋间距 (mm)	混凝土 体积(m <sup>3</sup> )	过梁自重 (kg)	钢筋 用量(kg)	混凝土 强度等级
				①		②		③		④		⑤		⑥						
				规格	长度	规格	长度	规格	长度	规格	长度	规格	长度	规格	长度					
KGLC3710-0	1000	1500																	C20	
-1			240X190	2Φ8	1580	1Φ8	1580	2Φ8	1580	9Φ6	810	1Φ6	1480	9Φ6	470	Φ200	0.093	231.75		6.01
-2			240X190	2Φ8	1580	1Φ8	1580	2Φ8	1580	9Φ6	810	1Φ6	1480	9Φ6	470	Φ200	0.093	231.75		6.01
-3			240X190	2Φ8	1580	1Φ10	1590	2Φ8	1580	9Φ6	810	1Φ6	1480	9Φ6	470	Φ200	0.093	231.75		6.37
-4			240X190	2Φ10	1590	1Φ10	1590	2Φ8	1580	9Φ6	810	1Φ6	1480	9Φ6	470	Φ200	0.093	231.75		7.08
KGLC3712-0	1200	1700																		
-1			240X190	2Φ8	1780	1Φ8	1780	2Φ8	1780	10Φ6	810	1Φ6	1680	10Φ6	470	Φ200	0.105	262.65		6.74
-2			240X190	2Φ8	1780	1Φ10	1790	2Φ8	1780	10Φ6	810	1Φ6	1680	10Φ6	470	Φ200	0.105	262.65		7.14
-3			240X190	2Φ10	1790	1Φ10	1790	2Φ8	1780	10Φ6	810	1Φ6	1680	10Φ6	470	Φ200	0.105	262.65		7.94
-4			240X190	2Φ12	1810	1Φ10	1790	2Φ8	1780	10Φ6	810	1Φ6	1680	10Φ6	470	Φ200	0.105	262.65		8.95
KGLC3715-0	1500	2000	240X190	2Φ8	2080	1Φ8	2080	2Φ8	2080	12Φ6	810	1Φ6	1980	12Φ6	470	Φ200	0.124	309.00		7.96
-1			240X190	2Φ8	2080	1Φ10	2090	2Φ8	2080	12Φ6	810	1Φ6	1980	12Φ6	470	Φ200	0.124	309.00		8.43
-2			240X190	2Φ12	2110	1Φ10	2090	2Φ8	2080	12Φ6	810	1Φ6	1980	12Φ6	470	Φ200	0.124	309.00		10.53
-3			240X190	2Φ12	1960	1Φ12	1960	2Φ10	2090	12Φ6	810	1Φ6	1980	12Φ6	470	Φ200	0.124	309.00		11.64
-4			240X190	2Φ14	1960	1Φ12	1960	2Φ10	2090	12Φ6	810	1Φ6	1980	12Φ6	470	Φ200	0.124	309.00		12.90
KGLC3718-0	1800	2300	240X190	2Φ8	2360	1Φ8	2360	2Φ8	2380	14Φ6	810	1Φ6	2280	14Φ6	470	Φ200	0.142	355.35		9.16
-1			240X190	2Φ12	2410	1Φ10	2390	2Φ8	2380	14Φ6	810	1Φ6	2280	14Φ6	470	Φ200	0.142	355.35		12.12
-2			240X190	2Φ12	2260	1Φ12	2260	2Φ10	2390	14Φ6	810	1Φ6	2280	14Φ6	470	Φ200	0.142	355.35		13.45
-3			240X290	2Φ12	2410	1Φ12	2410	2Φ10	2390	14Φ6	1010	1Φ6	2280	14Φ6	470	Φ200	0.197	493.35		14.47
-4			240X290	2Φ12	2260	1Φ12	2260	2Φ10	2390	14Φ6	1010	1Φ6	2280	14Φ6	470	Φ200	0.197	493.35		14.07

KGLC3710-1~KGLC3718-4材料表

图集号  
页次新06G312  
68

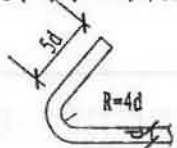




KGLC3733-0~KGLC3742-2材料表

过梁编号	过梁配筋大样	Ln (mm)	L (mm)	断面 bXh (mmxmm)	配筋												箍筋间距 (mm)	混凝土 体积(m³)	过梁自重 (kg)	钢筋 用量(kg)	混凝土 强度等级
					①		②		③		④		⑤		⑥						
					规格	长度	规格	长度	规格	长度	规格	长度	规格	长度	规格	长度					
KGLC3733-0	D	3300	3800	240X290	2Φ12	3760	1Φ12	3760	2Φ10	3890	21Φ6	810	1Φ6	3780	21Φ6	470	Φ200	0.326	815.10	21.63	C20
-1	D			240X290	2Φ16	3760	1Φ16	3760	2Φ10	3890	21Φ6	1010	1Φ6	3780	21Φ6	470	Φ200	0.326	815.10	30.37	
-2	D			240X390	2Φ16	3760	1Φ16	3760	2Φ10	3890	21Φ6	1210	1Φ6	3780	21Φ6	470	Φ200	0.417	1043.10	31.30	
-3				240X390	2Φ18	3760	1Φ18	3760	2Φ10	3890	21Φ6	1210	1Φ6	3780	21Φ6	470	Φ200	0.417	1043.10	36.04	
KGLC3736-0	D	3600	4100	240X290	2Φ14	4060	1Φ12	4060	2Φ10	4190	23Φ6	1010	1Φ6	4080	23Φ6	470	Φ200	0.352	879.45	27.06	
-1	D			240X290	2Φ18	4060	1Φ16	4060	2Φ10	4190	23Φ6	1010	1Φ6	4080	23Φ6	470	Φ200	0.352	879.45	36.28	
-2	D			240X390	2Φ18	4060	1Φ16	4060	2Φ10	4190	23Φ6	1210	1Φ6	4080	23Φ6	470	Φ200	0.450	1125.45	37.31	
-3				240X390	2Φ20	4420	1Φ20	4420	2Φ10	4190	23Φ6	1210	1Φ6	4080	23Φ6	470	Φ200	0.450	1125.45	47.42	
KGLC3739-0	D	3900	4400	240X290	2Φ16	4360	1Φ14	4360	2Φ10	4490	24Φ6	1010	1Φ6	4380	24Φ6	470	Φ200	0.378	943.80	33.45	
-1				240X390	2Φ16	4360	1Φ16	4360	2Φ10	4490	24Φ6	1210	1Φ6	4380	24Φ6	470	Φ200	0.484	1210.00	36.13	
-2				240X390	2Φ20	4720	1Φ18	4360	2Φ10	4490	24Φ6	1210	1Φ6	4380	24Φ6	470	Φ200	0.484	1210.00	47.25	
KGLC3742-0	D	4200	4700	240X290	2Φ18	4660	1Φ16	4660	2Φ10	4790	26Φ6	1010	1Φ6	4680	26Φ6	470	Φ200	0.403	1008.15	41.50	
-1				240X390	2Φ18	4660	1Φ18	4660	2Φ10	4790	26Φ6	1210	1Φ6	4680	26Φ6	470	Φ200	0.516	1290.00	44.61	
-2				240X390	2Φ22	5060	1Φ22	5060	2Φ10	4790	26Φ6	1210	1Φ6	4680	26Φ6	470	Φ200	0.516	1290.00	61.89	

钢筋直径大于等于20时采用135°弯钩



KGLC3733-0~KGLC3742-2材料表

图集号  
页次新06G312  
70

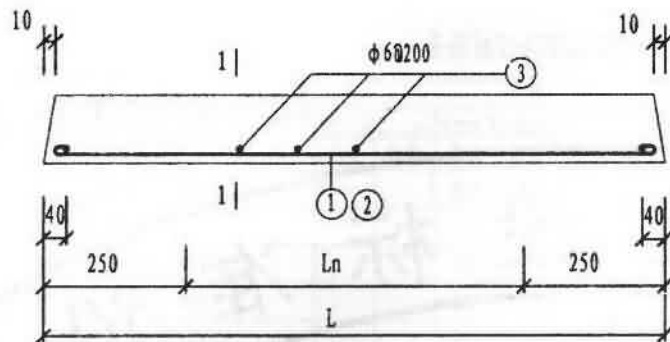


TGLA1506-1 ~ TGLA1524-2材料表

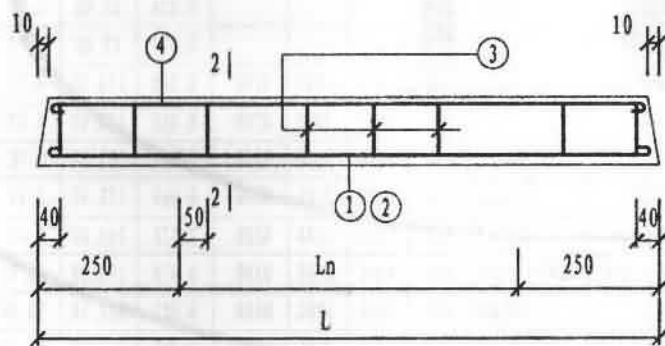
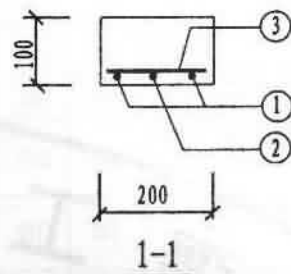
过梁编号	过梁配筋大样	Ln (mm)	L (mm)	断面 bXh (mmXmm)	配 筋								箍筋间距 (mm)	混凝土 体积(m <sup>3</sup> )	过梁自重 (kg)	钢筋 用量(kg)	混凝土 强度等级
					①		②		③或④		④						
					规格	长度	规格	长度	规格	长度	规格	长度					
TGLA1506-1	A	600	1100	150X100	2Φ8	1180			6Φ6	130			0.017	41.25	1.11	C20	
-2	A			150X100	2Φ8	1180			6Φ6	130			0.017	41.25	1.11		
TGLA1507-1	A	700	1200	150X100	2Φ8	1280			6Φ6	130			0.018	45.00	1.18		
-2	A			150X100	2Φ8	1280			6Φ6	130			0.018	45.00	1.18		
TGLA1508-1	A	800	1300	150X100	2Φ8	1380			7Φ6	130			0.020	48.75	1.29		
-2	A			150X100	2Φ8	1380			7Φ6	130			0.020	48.75	1.29		
TGLA1509-1	A	900	1400	150X100	2Φ8	1480			7Φ6	130			0.021	52.50	1.37		
-2	A			150X100	2Φ8	1480			7Φ6	130			0.021	52.50	1.37		
TGLA1510-1	A	1000	1500	150X100	2Φ8	1580			8Φ6	130			0.023	56.25	1.48		
-2	A			150X100	2Φ8	1580			8Φ6	130			0.023	56.25	1.48		
TGLA1512-1	A	1200	1700	150X100	2Φ8	1780			9Φ6	130			0.026	63.75	1.67		
-2	A			150X100	2Φ8	1780			9Φ6	130			0.026	63.75	1.67		
TGLA1515-1	B	1500	2000	150X150	2Φ8	2080			10Φ6	550	2Φ8	2080	Φ200	0.045	112.50		4.51
-2	B			150X150	2Φ8	2080			10Φ6	550	2Φ8	2080	Φ200	0.045	112.50		4.51
TGLA1518-1	B	1800	2300	150X150	2Φ8	2380			14Φ6	550	2Φ8	2380	Φ200	0.052	129.83		5.47
-2	B			150X150	2Φ10	2390			14Φ6	550	2Φ8	2380	Φ200	0.052	129.83		6.54
TGLA1521-1	B	2100	2600	150X150	2Φ10	2690			15Φ6	550	2Φ8	2680	Φ200	0.059	146.25		6.08
-2	B			150X150	2Φ12	2710			15Φ6	550	2Φ8	2680	Φ200	0.059	146.25		8.77
TGLA1524-1	B	2400	2900	150X150	2Φ10	2990			16Φ6	550	2Φ8	2980	Φ200	0.065	163.13		6.67
-2	B			150X150	2Φ12	3010	1Φ10	2990	16Φ6	550	2Φ8	2980	Φ200	0.065	163.13		11.62

TGLA1506-1 ~ TGLA1524-2材料表

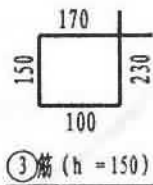
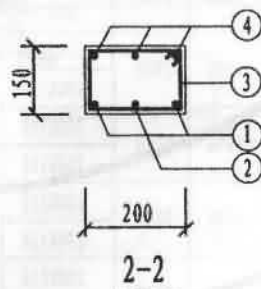
图集号 新06G312  
页次 72



200mm厚加气混凝土砌块填充墙过梁配筋大样A



200mm厚加气混凝土砌块填充墙过梁配筋大样B



200mm厚加气混凝土砌块填充  
墙过梁配筋大样

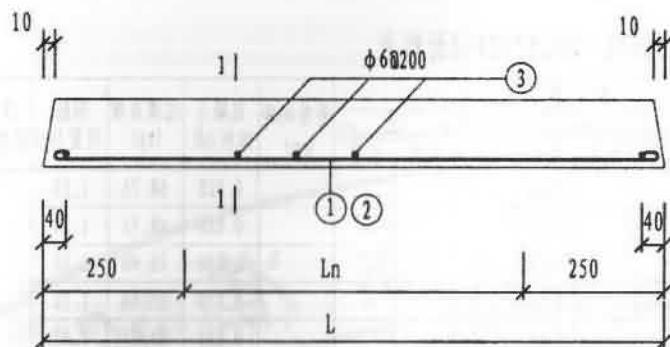
图集号	新06G312
页次	73

TGLA2006-1 ~ TGLA2024-2材料表

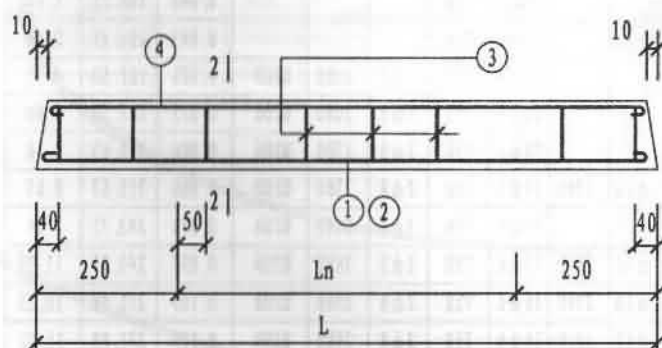
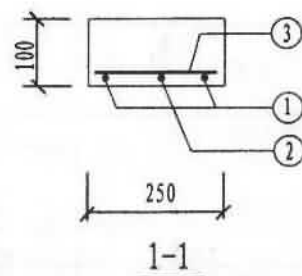
过梁编号	过梁配筋大样	Ln (mm)	L (mm)	断面 bXh (mmxmm)	配 筋								箍筋间距 (mm)	混凝土 体积(m <sup>3</sup> )	过梁自重 (kg)	钢筋 用量(kg)	混凝土 强度等级
					①		②		③或④		④						
					规格	长度	规格	长度	规格	长度	规格	长度					
TGLA2006-1	A	600	1100	200X100	2Φ8	1180			6Φ6	180			0.022	55.00	1.17	C20	
-2	A			200X100	2Φ8	1180			6Φ6	180			0.022	55.00	1.17		
TGLA2007-1	A	700	1200	200X100	2Φ8	1280			6Φ6	180			0.024	60.00	1.25		
-2	A			200X100	2Φ8	1280			6Φ6	180			0.024	60.00	1.25		
TGLA2008-1	A	800	1300	200X100	2Φ8	1380			7Φ6	180			0.026	65.00	1.37		
-2	A			200X100	2Φ8	1380			7Φ6	180			0.026	65.00	1.37		
TGLA2009-1	A	900	1400	200X100	2Φ8	1480			7Φ6	180			0.028	70.00	1.45		
-2	A			200X100	2Φ8	1480			7Φ6	180			0.028	70.00	1.45		
TGLA2010-1	A	1000	1500	200X100	2Φ8	1580			8Φ6	180			0.030	75.00	1.57		
-2	A			200X100	2Φ8	1580			8Φ6	180			0.030	75.00	1.57		
TGLA2012-1	A	1200	1700	200X100	2Φ8	1780			9Φ6	180			0.034	85.00	1.77		
-2	A			200X100	2Φ10	1790			9Φ6	180			0.034	85.00	2.73		
TGLA2015-1	B	1500	2000	200X150	2Φ8	2080			10Φ6	650	2Φ8	2080	Φ200	0.060	150.00		4.73
-2	B			200X150	2Φ10	2090			10Φ6	650	2Φ8	2080	Φ200	0.060	150.00		5.67
TGLA2018-1	B	1800	2300	200X150	2Φ8	2380			14Φ6	650	2Φ8	2380	Φ200	0.069	172.50		5.78
-2	B			200X150	2Φ12	2410			14Φ6	650	2Φ8	2380	Φ200	0.069	172.50		8.17
TGLA2021-1	B	2100	2600	200X150	2Φ10	2690			15Φ6	650	2Φ8	2680	Φ200	0.078	195.00		7.62
-2	B			200X150	2Φ12	2710	1Φ8	2680	15Φ6	650	2Φ8	2680	Φ200	0.078	195.00		10.16
TGLA2024-1	B	2400	2900	200X150	2Φ12	3010			16Φ6	650	2Φ8	2980	Φ200	0.087	217.50		10.00
-2	B			200X150	2Φ12	3010	2Φ12	3010	16Φ6	650	2Φ8	2980	Φ200	0.087	217.50		12.68

TGLA2006-1 ~ TGLA2024-2材料表

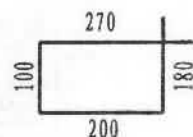
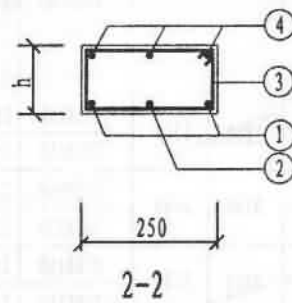
图集号 新06G312  
页 次 74



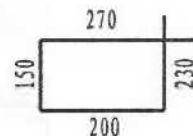
250mm厚加气混凝土砌块填充墙过梁配筋大样A



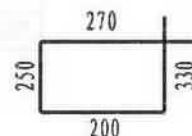
250mm厚加气混凝土砌块填充墙过梁配筋大样B



③筋 (h = 150)



③筋 (h = 200)



③筋 (h = 250)

250mm厚加气混凝土砌块  
填充墙过梁配筋大样

图集号  
页次

新06G312  
75



TGLA2506-1~TGLA2524-2材料表

过梁编号	过梁配筋大样	Ln (mm)	L (mm)	断面 bXh (mmxmm)	配 筋								箍筋间距 (mm)	混凝土 体积(m³)	过梁自重 (kg)	钢筋 用量(kg)	混凝土 强度等级
					①		②		③或④		⑤						
					规格	长度	规格	长度	规格	长度	规格	长度					
TGLA2506-1	A	600	1100	250X100	2Φ8	1180			6Φ6	230				0.028	68.75	1.24	C20
-2	A			250X100	2Φ8	1180			6Φ6	230				0.028	68.75	1.24	
TGLA2507-1	A	700	1200	250X100	2Φ8	1280			6Φ6	230				0.030	75.00	1.32	
-2	A			250X100	2Φ8	1280			6Φ6	230				0.030	75.00	1.32	
TGLA2508-1	A	800	1300	250X100	2Φ8	1380			7Φ6	230				0.033	81.25	1.45	
-2	A			250X100	2Φ8	1380			7Φ6	230				0.033	81.25	1.45	
TGLA2509-1	A	900	1400	250X100	2Φ8	1480			7Φ6	230				0.035	87.50	1.53	
-2	A			250X100	2Φ8	1480			7Φ6	230				0.035	87.50	1.53	
TGLA2510-1	A	1000	1500	250X100	2Φ8	1580			8Φ6	230				0.038	93.75	1.66	
-2	A			250X100	2Φ8	1580			8Φ6	230				0.038	93.75	1.66	
TGLA2512-1	A	1200	1700	250X100	2Φ8	1780			9Φ6	230				0.043	106.25	1.87	
-2	A			250X100	2Φ10	1790			9Φ6	230				0.043	106.25	2.68	
TGLA2515-1	B	1500	2000	250X150	2Φ8	2080			10Φ6	750	2Φ8	2080	Φ200	0.075	187.50	4.95	
-2	B			250X150	2Φ10	2090			10Φ6	750	2Φ8	2080	Φ200	0.075	187.50	5.90	
TGLA2518-1	B	1800	2300	250X150	2Φ10	2390			14Φ6	750	2Φ8	2380	Φ200	0.086	215.63	7.16	
-2	B			250X150	2Φ10	2390	1Φ10	2390	14Φ6	750	2Φ8	2380	Φ200	0.086	215.63	8.63	
TGLA2521-1	B	2100	2600	250X150	2Φ10	2690			15Φ6	750	2Φ8	2680	Φ200	0.098	243.75	7.94	
-2	B			250X150	2Φ12	2710	1Φ10	2690	15Φ6	750	2Φ8	2680	Φ200	0.098	243.75	11.09	
TGLA2524-1	B	2400	2900	250X150	2Φ10	2990	1Φ10	2990	16Φ6	750	2Φ8	2980	Φ200	0.109	271.88	10.55	
-2	B			250X150	2Φ14	3030	1Φ12	3010	16Φ6	750	2Φ8	2980	Φ200	0.109	271.88	15.02	

TGLA2506-1~TGLA2524-2材料表

图集号  
页次新06G312  
76

审核  
 新志峰  
 校对  
 杨军  
 设计  
 李丽  
 制图  
 李丽  
 标题

TGLA2527-1 ~ TGLA2536-2材料表

过梁编号	过梁配筋大样	Ln (mm)	L (mm)	断面 bXh (mmxmm)	配 筋								箍筋间距 (mm)	混凝土 体积(m³)	过梁自重 (kg)	钢筋 用量(kg)	混凝土 强度等级
					①		②		③或④		④						
					规格	长度	规格	长度	规格	长度	规格	长度					
TGLA2527-1	B	2700	3200	250X200	2φ12	3310			17φ6	850	2φ8	3280	Φ200	0.16	400.00	11.678	C20
-2	B			250X200	2φ14	3330	1φ10	3290	17φ6	850	2φ8	3280	Φ200	0.16	400.00	15.888	
TGLA2530-1	B	3000	3500	250X200	2φ12	3610	1φ10	3590	18φ6	850	2φ8	3580	Φ200	0.175	437.50	14.851	
-2	B			250X200	3φ14	3630			18φ6	850	2φ8	3580	Φ200	0.175	437.50	19.402	
TGLA2533-1	B	3300	3800	250X200	3φ12	3910			20φ6	850	2φ8	3880	Φ200	0.19	475.00	17.255	
-2	B			250X250	3φ16	3960			20φ6	950	2φ8	3880	Φ200	0.19	475.00	26.054	
TGLA2536-1	B	3600	4100	250X250	2φ14	4230			21φ6	950	2φ8	4180	Φ200	0.238	595.00	17.968	
-2	B			250X250	3φ16	4260			21φ6	950	2φ8	4180	Φ200	0.238	595.00	27.924	



TGLA3006-1~TGLA3024-2材料表

过梁编号	过梁配筋大样	Ln (mm)	L (mm)	断面 bXh (mmXmm)	配 筋								箍筋间距 (mm)	混凝土 体积(m³)	过梁自重 (kg)	钢筋 用量(kg)	混凝土 强度等级
					①		②		③或④		④						
					规格	长度	规格	长度	规格	长度	规格	长度					
TGLA3006-1	A	600	1100	300X100	2Φ8	1180			6Φ6	280			0.033	82.50	1.31	C20	
-2	A			300X100	2Φ8	1180			6Φ6	280			0.033	82.50	1.31		
TGLA3007-1	A	700	1200	300X100	2Φ8	1280			6Φ6	280			0.036	90.00	1.38		
-2	A			300X100	2Φ8	1280			6Φ6	280			0.036	90.00	1.38		
TGLA3008-1	A	800	1300	300X100	2Φ8	1380			7Φ6	280			0.039	97.50	1.53		
-2	A			300X100	2Φ8	1380			7Φ6	280			0.039	97.50	1.53		
TGLA3009-1	A	900	1400	300X100	2Φ8	1480			7Φ6	280			0.042	105.00	1.60		
-2	A			300X100	2Φ8	1480			7Φ6	280			0.042	105.00	1.60		
TGLA3010-1	A	1000	1500	300X100	2Φ8	1580			8Φ6	280			0.045	112.50	1.75		
-2	A			300X100	2Φ8	1580	1Φ8	1580	8Φ6	280			0.045	112.50	2.37		
TGLA3012-1	A	1200	1700	300X100	2Φ8	1780			9Φ6	280			0.051	127.50	1.97		
-2	A			300X100	2Φ8	1780	1Φ8	1780	9Φ6	280			0.051	127.50	2.67		
TGLA3015-1	B	1500	2000	300X150	2Φ8	2080	1Φ8	2080	10Φ6	850	2Φ8	2080	Φ200	0.090	225.00		6.0
-2	B			300X150	2Φ10	2090	1Φ8	2080	10Φ6	850	2Φ8	2080	Φ200	0.090	225.00		6.93
TGLA3018-1	B	1800	2300	300X150	2Φ8	2380	1Φ8	2380	14Φ6	850	2Φ8	2380	Φ200	0.104	258.75		7.34
-2	B			300X150	2Φ10	2390	1Φ10	2390	14Φ6	850	2Φ8	2380	Φ200	0.104	258.75		14.62
TGLA3021-1	B	2100	2600	300X150	2Φ10	2690	1Φ8	2680	15Φ6	850	2Φ8	2680	Φ200	0.117	292.50		9.33
-2	B			300X150	2Φ12	2710	1Φ12	2710	15Φ6	850	2Φ8	2680	Φ200	0.117	292.50		12.17
TGLA3024-1	B	2400	2900	300X150	2Φ10	2990	1Φ10	2990	16Φ6	850	2Φ8	2980	Φ200	0.131	326.25		10.90
-2	B			300X150	2Φ14	3030	1Φ14	3030	16Φ6	850	2Φ8	2980	Φ200	0.131	326.25		16.36

TGLA3006-1~TGLA3024-2材料表

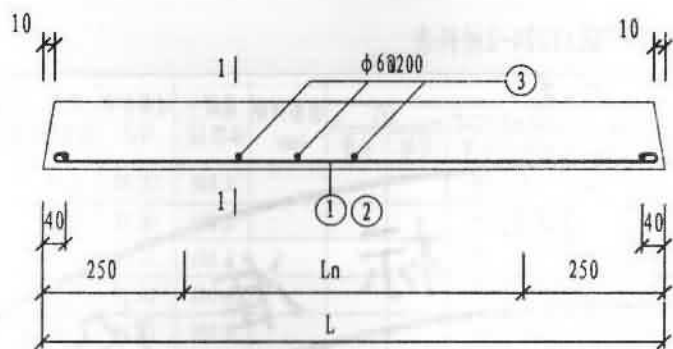
图集号  
页次新06G312  
79

TGLA3027-1~TGLA3036-2材料表

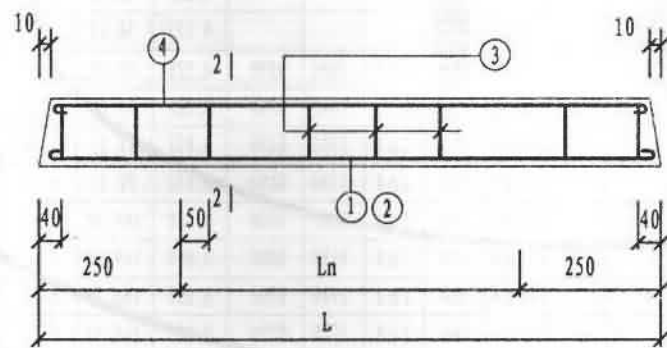
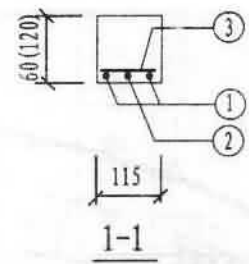
过梁编号	过梁配筋大样	Ln (mm)	L (mm)	断面 bXh (mmxmm)	配筋								箍筋间距 (mm)	混凝土 体积(m³)	过梁自重 (kg)	钢筋 用量(kg)	混凝土 强度等级
					①		②		③		④						
					规格	长度	规格	长度	规格	长度	规格	长度					
TGLA3027-1	B	2700	3200	300X200	2φ12	3310	1φ10	3290	17φ6	1050	2φ8	3280	Φ200	0.192	480.00	14.462	C20
-2	B			300X200	2φ14	3330	1φ10	3290	17φ6	1050	2φ8	3280	Φ200	0.192	480.00	16.642	
TGLA3030-1	B	3000	3500	300X200	2φ12	3610	1φ10	3590	18φ6	1050	2φ8	3580	Φ200	0.210	525.00	15.650	
-2	B			300X200	2φ14	3630	2φ12	3610	18φ6	1050	2φ8	3580	Φ200	0.210	525.00	22.220	
TGLA3033-1	B	3300	3800	300X200	3φ12	3910			20φ6	1050	2φ8	3880	Φ200	0.228	570.00	18.143	
-2	B			300X200	2φ16	3960	2φ14	3930	20φ6	1050	2φ8	3880	Φ200	0.228	570.00	29.751	
TGLA3036-1	B	3600	4100	300X250	3φ12	4210			21φ6	1150	2φ8	4180	Φ200	0.308	770.00	19.879	
-2	B			300X250	3φ16	4260			21φ6	1150	2φ8	4180	Φ200	0.308	770.00	28.856	

TGLA3027-1~TGLA3036-2材料表

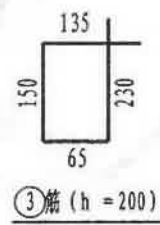
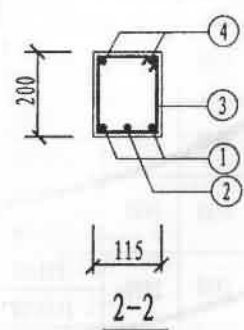
图集号	新06G312
页次	80



115mm厚陶粒砌块填充墙过梁配筋大样 A



115mm厚陶粒砌块填充墙过梁配筋大样 B



115mm厚陶粒砌块填充墙 过梁配筋大样	图集号	新06G312
	页次	81



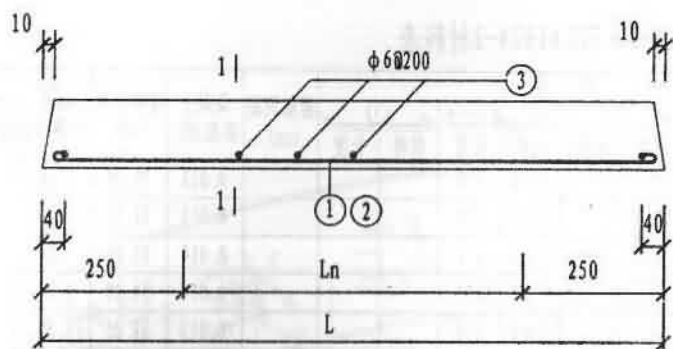
TGLA1106-1~TGLA1124-2材料表

过梁编号	过梁配筋大样	Ln (mm)	L (mm)	断面 bXh (mmXmm)	配筋								箍筋间距 (mm)	混凝土 体积(m³)	过梁自重 (kg)	钢筋 用量(kg)	混凝土 强度等级
					①		②		③		④						
					规格	长度	规格	长度	规格	长度	规格	长度					
TGLA1106-1	A	600	1100	115X60	2φ8	1180			6φ6	95			0.008	18.98	1.06	C20	
-2	A			115X60	2φ8	1180			6φ6	95			0.008	18.98	1.06		
TGLA1107-1	A	700	1200	115X60	2φ8	1280			6φ6	95			0.008	20.70	1.14		
-2	A			115X60	2φ8	1280			6φ6	95			0.008	20.70	1.14		
TGLA1108-1	A	800	1300	115X60	2φ8	1380			7φ6	95			0.009	22.43	1.24		
-2	A			115X60	2φ8	1380			7φ6	95			0.009	22.43	1.24		
TGLA1109-1	A	900	1400	115X60	2φ8	1480			7φ6	95			0.010	24.15	1.32		
-2	A			115X120	2φ8	1480			7φ6	95			0.019	48.30	1.32		
TGLA1110-1	A	1000	1500	115X120	2φ8	1580			8φ6	95			0.021	51.75	1.42		
-2	A			115X120	2φ8	1580			8φ6	95			0.021	51.75	1.42		
TGLA1112-1	A	1200	1700	115X120	2φ8	1780			9φ6	95			0.023	58.65	1.60		
-2	A			115X120	2φ8	1780			9φ6	95			0.023	58.65	1.60		
TGLA1115-1	B	1500	2000	115X200	2φ8	2080			10φ6	580	2φ8	2080	Φ200	0.028	69.00		4.57
-2	B			115X200	2φ8	2080			10φ6	580	2φ8	2080	Φ200	0.028	69.00		4.57
TGLA1118-1	B	1800	2300	115X200	2φ8	2380			14φ6	580	2φ8	2380	Φ200	0.032	79.35		5.56
-2	B			115X200	2φ10	2390			14φ6	580	2φ8	2380	Φ200	0.032	79.35		6.63
TGLA1121-1	B	2100	2600	115X200	2φ8	2680			15φ6	580	2φ8	2680	Φ200	0.060	149.50		6.17
-2	B			115X200	2φ10	2690			15φ6	580	2φ8	2680	Φ200	0.060	149.50		7.37
TGLA1124-1	B	2400	2900	115X200	2φ8	2980			16φ6	580	2φ8	2980	Φ200	0.067	166.75		6.77
-2	B			115X200	2φ12	3010			16φ6	580	2φ8	2980	Φ200	0.067	166.75		9.76

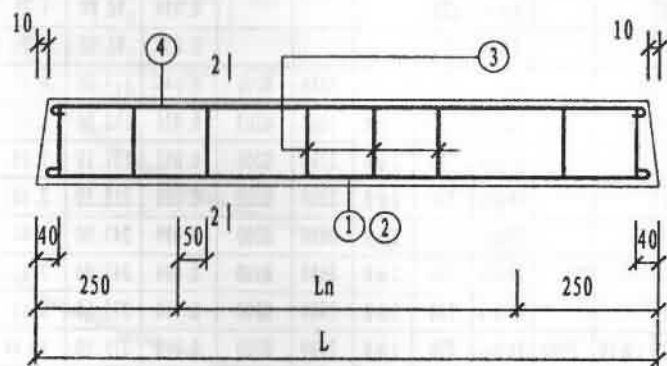
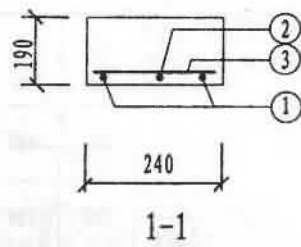
TGLA1106-1~TGLA1124-2材料表

图集号  
页次新06G312  
82

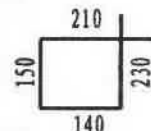
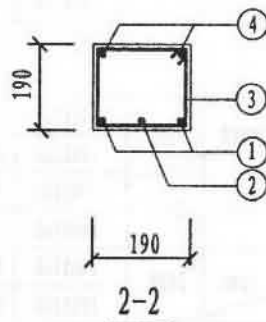
新制  
李丽  
新制  
李丽  
设计  
杨军  
校对  
郑志峰  
审核



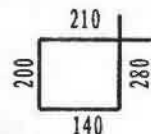
190mm厚陶粒砌块填充墙过梁配筋大样 A



190mm厚陶粒砌块填充墙过梁配筋大样 B



③筋 (h = 200)



③筋 (h = 250)

190mm厚陶粒砌块  
填充墙过梁配筋大样

图集号  
页次

新06G312  
83



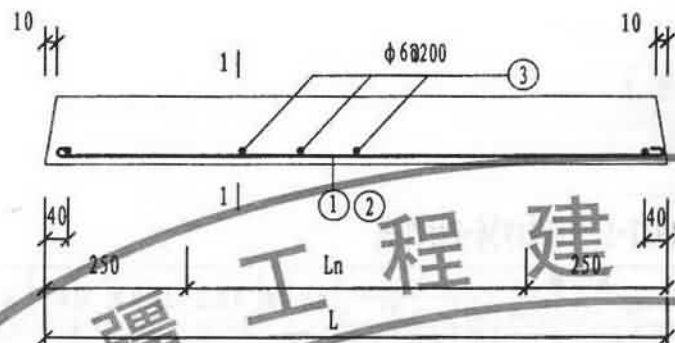
审核  
 新志峰  
 校对  
 杨军  
 设计  
 李丽  
 制图  
 李丽  
 审核  
 李丽

TGLA1927-1~TGLA1936-2材料表

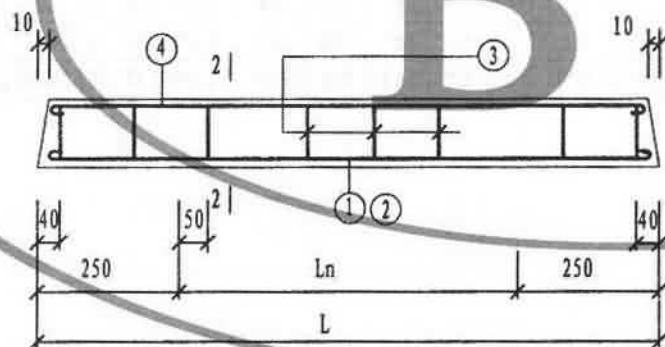
过梁编号	过梁配筋大样	Ln (mm)	L (mm)	断面 bXh (mmXmm)	配筋								箍筋间距 (mm)	混凝土 体积(m <sup>3</sup> )	过梁自重 (kg)	钢筋 用量(kg)	混凝土 强度等级
					①		②		③或④		⑤						
					规格	长度	规格	长度	规格	长度	规格	长度					
TGLA1927-1	B	2700	3200	190X200	2Φ12	3310			17Φ6	730	2Φ8	3280	Φ200	0.122	305.00	11.225	C20
-2	B			190X200	2Φ14	3330			17Φ6	730	2Φ8	3280	Φ200	0.122	305.00	13.405	
TGLA1930-1	B	3000	3500	190X200	2Φ12	3610			18Φ6	730	2Φ8	3580	Φ200	0.133	332.50	12.157	
-2	B			190X200	2Φ12	3630	1Φ14	3630	18Φ6	730	2Φ8	3580	Φ200	0.133	332.50	16.584	
TGLA1933-1	B	3300	3800	190X200	2Φ14	3930			20Φ6	730	2Φ8	3880	Φ200	0.144	360.00	15.817	
-2	B			190X200	3Φ14	3930			20Φ6	730	2Φ8	3880	Φ200	0.144	360.00	20.572	
TGLA1936-1	B	3600	4100	190X250	2Φ12	4210			21Φ6	830	2Φ8	4180	Φ200	0.195	487.50	14.649	
-2	B			190X250	2Φ14	4230	1Φ12	4210	21Φ6	830	2Φ8	4180	Φ200	0.195	487.50	21.365	

TGLA1927-1~TGLA1936-2材料表

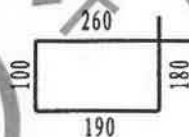
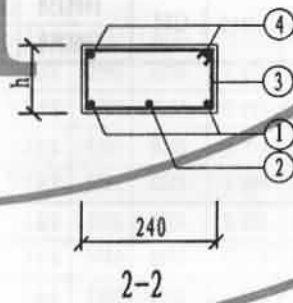
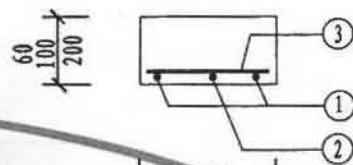
图集号  
 新06G312  
 页次  
 85



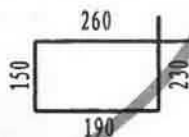
240mm厚陶粒砌块填充墙过梁配筋大样 A



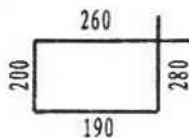
240mm厚陶粒砌块填充墙过梁配筋大样 B



③筋 (h = 150)



③筋 (h = 200)



③筋 (h = 250)

240mm厚陶粒砌块  
填充墙过梁配筋大样

图集号	新06G312
页次	86

TGLA2406-1 ~ TGLA2424-2材料表

过梁编号	过梁配筋大样	Ln (mm)	L (mm)	断面 bXh (mmxmm)	配筋								箍筋间距 (mm)	混凝土 体积(m³)	过梁自重 (kg)	钢筋 用量(kg)	混凝土 强度等级
					①		②		③或		④						
					规格	长度	规格	长度	规格	长度	规格	长度					
TGLA2406-1	A	600	1100	240X60	2φ8	1180			6φ6	170			0.016	39.60	1.16	C20	
-2	A			240X60	2φ8	1180			6φ6	170			0.016	39.60	1.16		
TGLA2407-1	A	700	1200	240X60	2φ8	1280			6φ6	170			0.017	43.20	1.24		
-2	A			240X60	2φ8	1280			6φ6	170			0.017	43.20	1.24		
TGLA2408-1	A	800	1300	240X60	2φ8	1380			7φ6	170			0.019	46.80	1.35		
-2	A			240X60	2φ8	1380			7φ6	170			0.019	46.80	1.35		
TGLA2409-1	A	900	1400	240X60	2φ8	1480			7φ6	170			0.020	50.40	1.43		
-2	A			240X120	2φ8	1480			7φ6	170			0.040	100.80	1.43		
TGLA2410-1	A	1000	1500	240X120	2φ8	1580			8φ6	170			0.043	108.00	1.55		
-2	A			240X120	2φ8	1580			8φ6	170			0.043	108.00	1.55		
TGLA2412-1	A	1200	1700	240X120	2φ8	1780			9φ6	170			0.049	122.40	1.75		
-2	A			240X120	2φ10	1810			9φ6	170			0.049	122.40	2.57		
TGLA2415-1	B	1500	2000	240X200	2φ8	2080			10φ6	750	2φ8	2080	Φ200	0.058	144.00		4.95
-2	B			240X200	2φ10	2110			10φ6	750	2φ8	2080	Φ200	0.058	144.00		5.91
TGLA2418-1	B	1800	2300	240X200	2φ8	2380			14φ6	750	2φ8	2380	Φ200	0.066	165.60		6.09
-2	B			240X200	2φ10	2410	1φ10	2410	14φ6	750	2φ8	2380	Φ200	0.110	276.00		8.67
TGLA2421-1	B	2100	2600	240X200	2φ10	2710			15φ6	750	2φ8	2680	Φ200	0.125	312.00		7.96
-2	B			240X200	2φ10	2710	1φ10	2710	15φ6	750	2φ8	2680	Φ200	0.125	312.00		9.63
TGLA2424-1	B	2400	2900	240X200	2φ10	3010	1φ10	3010	16φ6	750	2φ8	2980	Φ200	0.139	348.00		10.59
-2	B			240X200	2φ12	3030	1φ12	3030	16φ6	750	2φ8	2980	Φ200	0.139	348.00		13.09

TGLA2406-1 ~ TGLA2424-2材料表

图集号  
页次

新06G312  
87



TGLA2427-1 ~ TGLA2436-2材料表

过梁编号	过梁配筋大样	Ln (mm)	L (mm)	断面 bXh (mmXmm)	配 筋								箍筋间距 (mm)	混凝土 体积(m <sup>3</sup> )	过梁自重 (kg)	钢筋 用量(kg)	混凝土 强度等级
					①	②	③	④	⑤	⑥	⑦	⑧					
TGLA2427-1	B	2700	3200	240X200	2Φ12	3310			17Φ6	830	2Φ8	3280	Φ200	0.154	400.00	11.602	C20
-2	B			240X200	2Φ16	3360			17Φ6	830	2Φ8	3280	Φ200	0.154	400.00	16.341	
TGLA2430-1	B	3000	3500	240X200	2Φ14	3630			18Φ6	830	2Φ8	3580	Φ200	0.168	437.50	14.929	
-2	B			240X200	3Φ14	3630			18Φ6	830	2Φ8	3580	Φ200	0.168	437.50	19.322	
TGLA2433-1	B	3300	3800	240X200	2Φ14	3930			20Φ6	830	2Φ8	3880	Φ200	0.182	475.00	16.261	
-2	B			240X200	3Φ16	3960			20Φ6	830	2Φ8	3880	Φ200	0.182	475.00	25.521	
TGLA2436-1	B	3600	4100	240X250	2Φ14	4230			21Φ6	930	2Φ8	4180	Φ200	0.246	595.00	17.874	
-2	B			240X250	2Φ14	4230	1Φ16	4260	21Φ6	930	2Φ8	4180	Φ200	0.246	595.00	24.605	