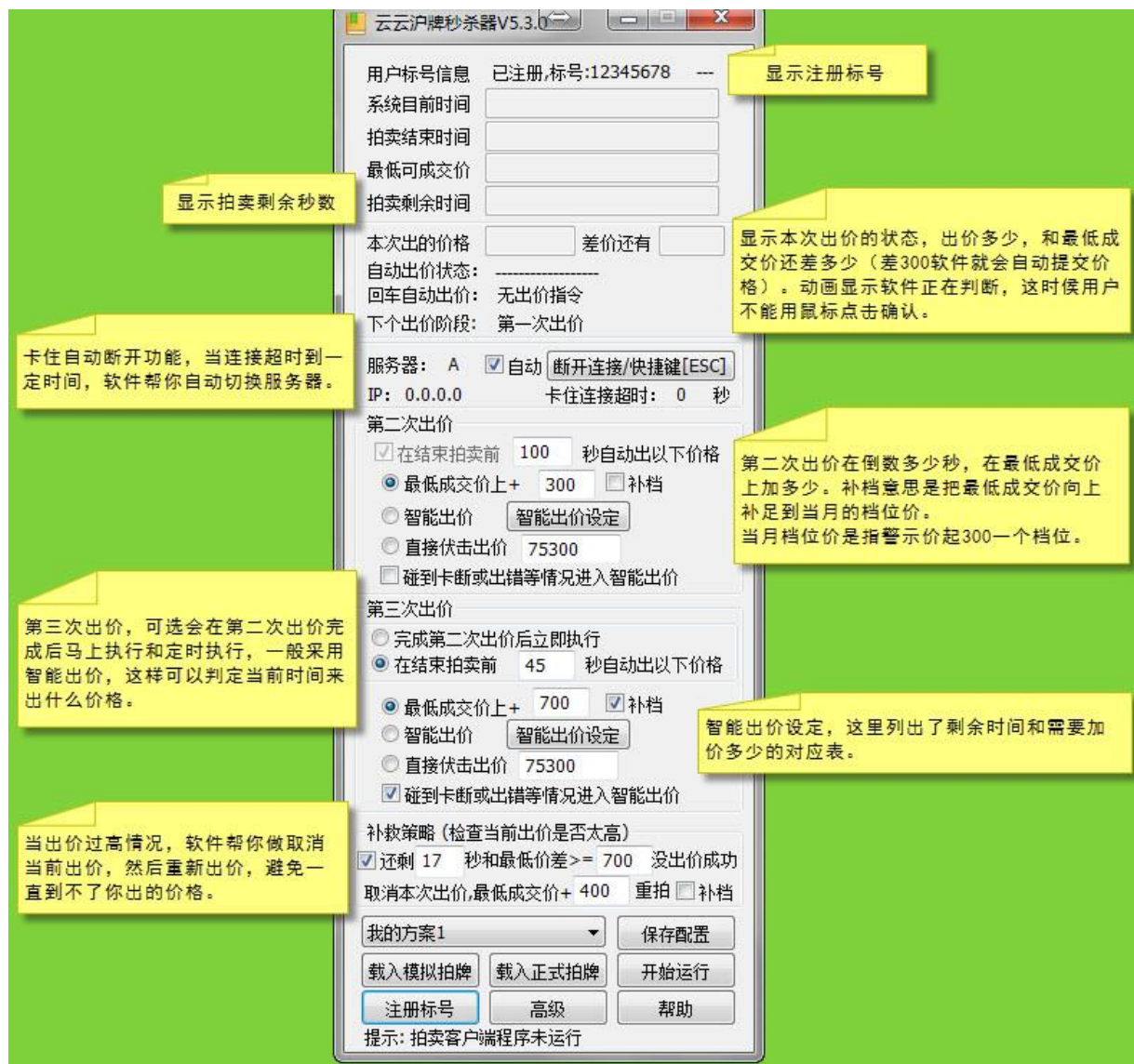


云云拍牌软件操作手册

软件说明:



使用说明（以国拍行提供的测试 DEMO 为例）：

A. 模拟用 12345678 标号注册

B. 模拟参数调整下：

第二阶段在最低价+400(不补档)

第三阶段在第二阶段价格上+200

C. 看到验证码框就输入验证码，然后回车。不要自己去按鼠标点确认（因为价格是伏击的，软件判断是否到了这个价格区间）

D. 模拟是让你熟悉软件使用方法，不是一定要中模拟标，有的朋友问为什么没中模拟，因为模拟的价格到不了那么高，参数大家自由调整。

F. 正式拍牌请用自己标号注册，建议参数我们会给到大家

1. 打开云云拍牌目录中的 ppbid.exe,第一步按【注册标号】，模拟标号用 **12345678**，正式拍的话用自己标号，输入验证码后点击【验证】。

云云沪牌秒杀器V5.3.0

用户标号信息 未注册 --

系统目前时间

拍卖结束时间

最低可成交价

拍卖剩余时间

本次出的价格 差价还有

自动出价状态: -----

回车自动出价: 无出价指令

下个出价阶段: 第一次出价

服务器: A ☒ 自动 断开连接/快捷键[ESC]

IP: 0.0.0.0 卡住连接超时: 0 秒

第二次出价

☒ 在结束拍卖前 100 秒自动出以下价格

☒ 最低成交价上+ 300 ☐ 补档

☐ 智能出价 智能出价设定

☐ 直接伏击出价 75300

☐ 碰到卡断或出错等情况进入智能出价

第三次出价

☐ 完成第二次出价后立即执行

☒ 在结束拍卖前 45 秒自动出以下价格

☒ 最低成交价上+ 700 ☒ 补档

☐ 智能出价 智能出价设定

☐ 直接伏击出价 75300

☒ 碰到卡断或出错等情况进入智能出价

补救策略(检查当前出价是否太高)

☒ 还剩 17 秒和最低价差 >= 600 没出价成功

取消本次出价,最低成交价+ 400 重拍 ☐ 补档

我的方案1 保存配置

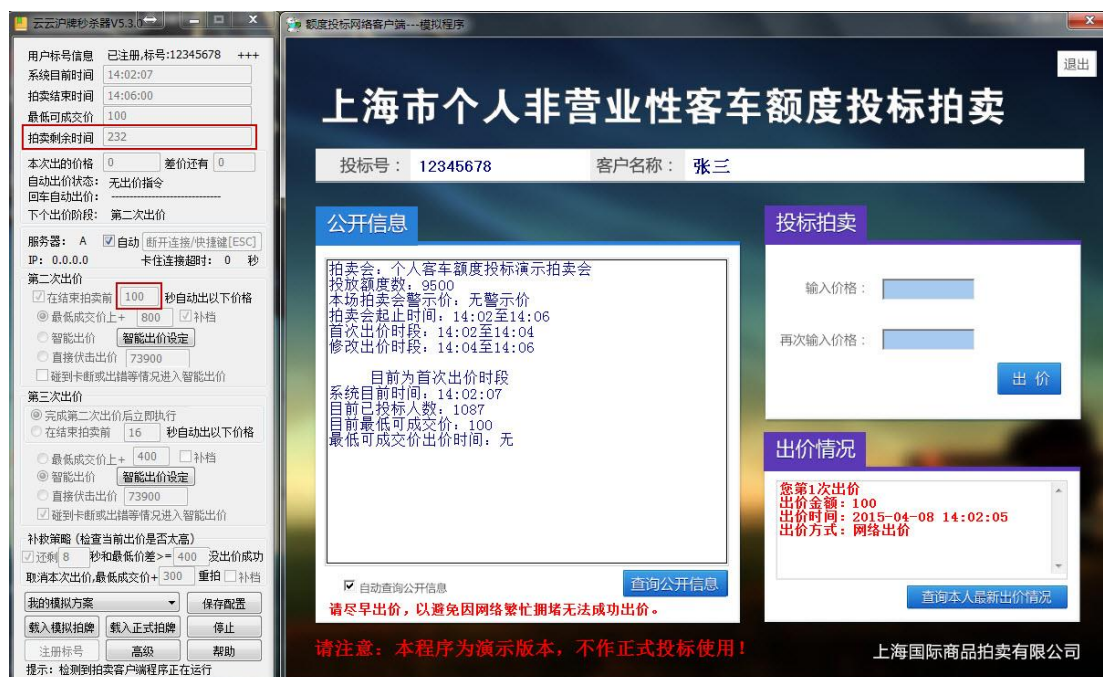
载入模拟拍牌 载入正式拍牌 开始运行

注册标号 高级 帮助

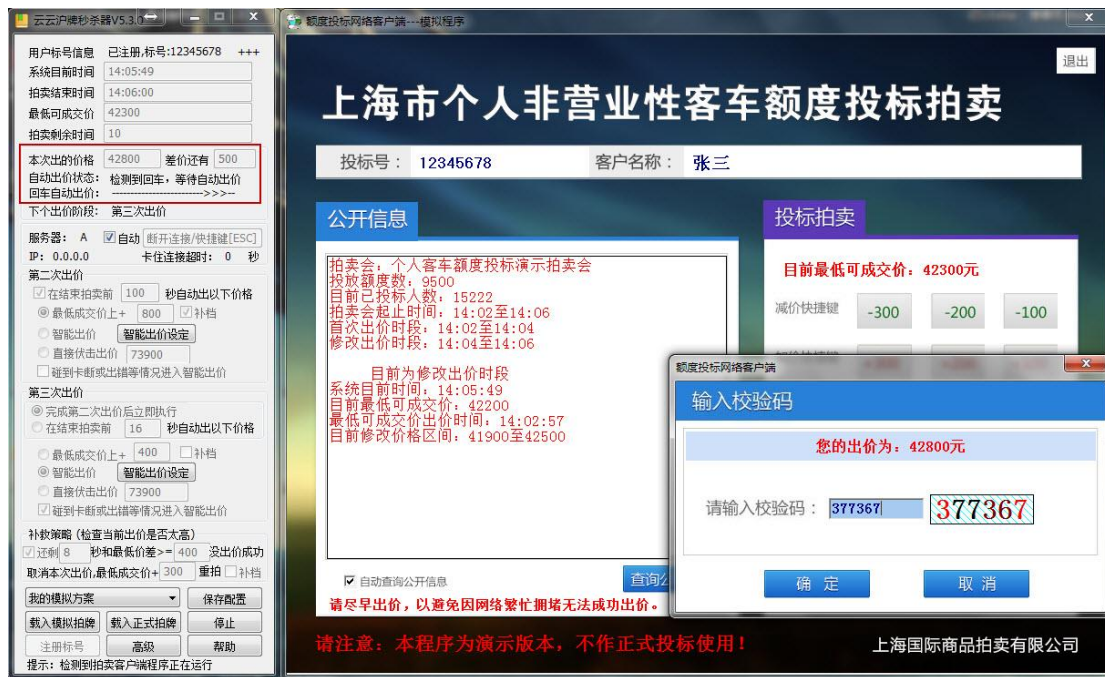
提示: 拍卖客户端程序未运行

2. 修改运行参数，比如在模拟拍牌情况下，第二阶段+400（不补档），第三阶段可以选智能出价，按【开始运行】按钮

3. 点击【载入模拟拍牌】按钮，开启国拍模拟程序，输入投标号，密码和图像校验码，进入拍牌界面，首次出价自行按正常完成。



4. 云云上方界面会显示拍卖倒计时，说明正常运行。如果一直显示拍卖未开始请参考本文最后面的问题汇总。
5. 接下来是第二次出价阶段，图中我们红色框框标出的地方可以看到系统时间，最低可成交价格，拍卖结束价格都已经自动读取。当剩余时间秒到你事先设置的出价时间，系统就会自动出价并弹出验证码框（不能用鼠标点击确认，直接输入验证码并按回车即可——一定要按回车！！！！），到达可出价的时候，系统会自动将价格出掉，绝对是秒出。
6. 按下回车后软件有提示如下图，一般第二次出价不是立刻出价的，是埋伏价格到达可出价区间后，注意下图红色框框中，差价到达 300 的时候会自动出价，所以只要看到“检测到回车，等待自动出价”就不能再用鼠标随便按确定按钮了，以免影响程序判断，干扰自动出价。



7.如果时间允许，系统会自动跳出验证码框，让您输入验证码，准备第三次出价，同第二次出价一样，只需输入验证码并按回车即可。

拍牌前准备几个关键:

1. 标号，密码确认没过期
2. 电脑关闭所有无关程序
3. 熟悉正式拍牌验证码，拍之前应该多操作几次云云拍牌
4. 云云拍牌使用关键点牢记

输入验证码后“回车”，软件会自动判断何时出价，不要以为软件没帮你点确认按钮，只是价格没到可出价区间，不要自己鼠标去点确认按钮，界面有显示目前差价多少，到300了会帮你点确认出价。

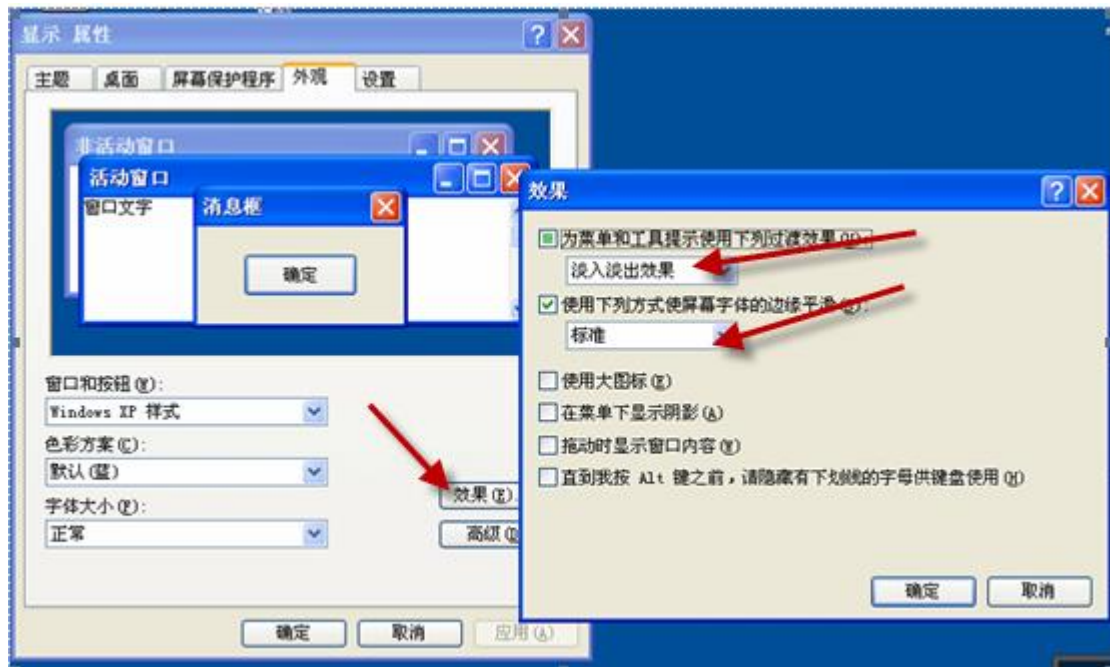
问题汇总

3.1 一直显示拍卖未开始

【XP 系统】

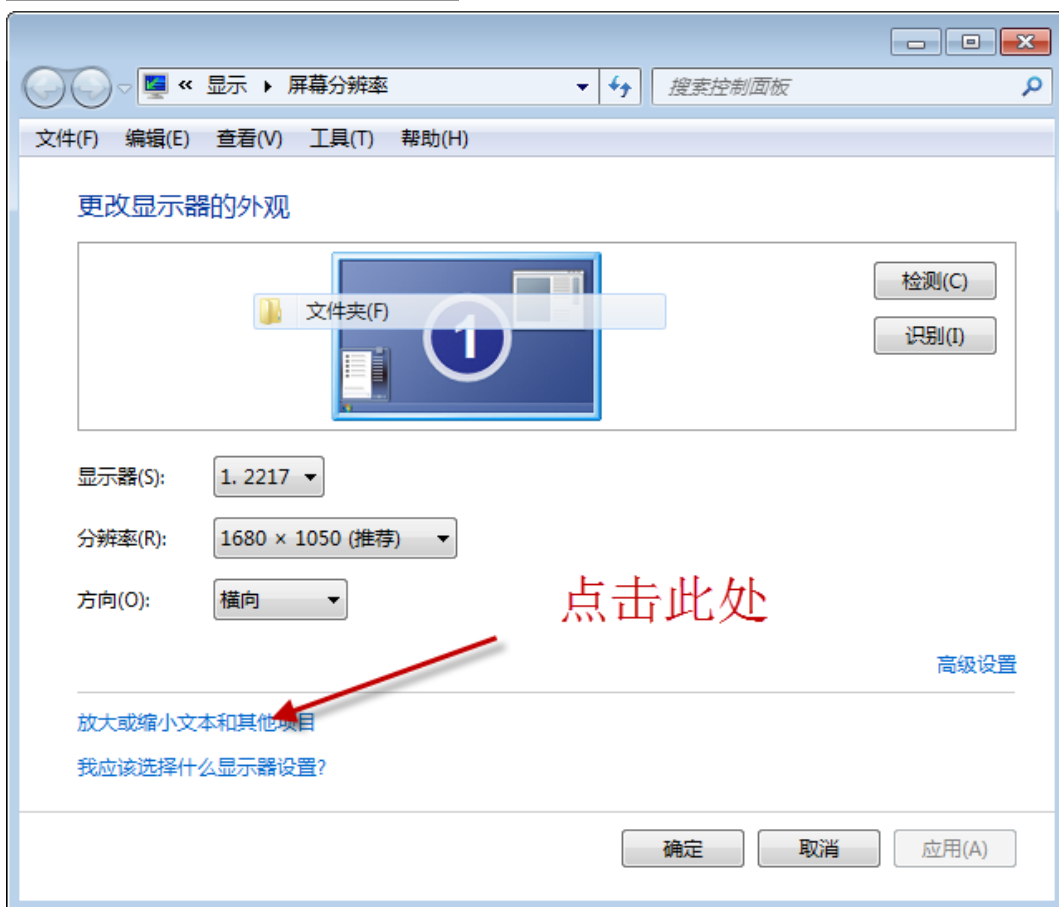
1. 小字体
2. 请调整 xp 系统的以下显示参数,桌面鼠标右键，点击【属性】

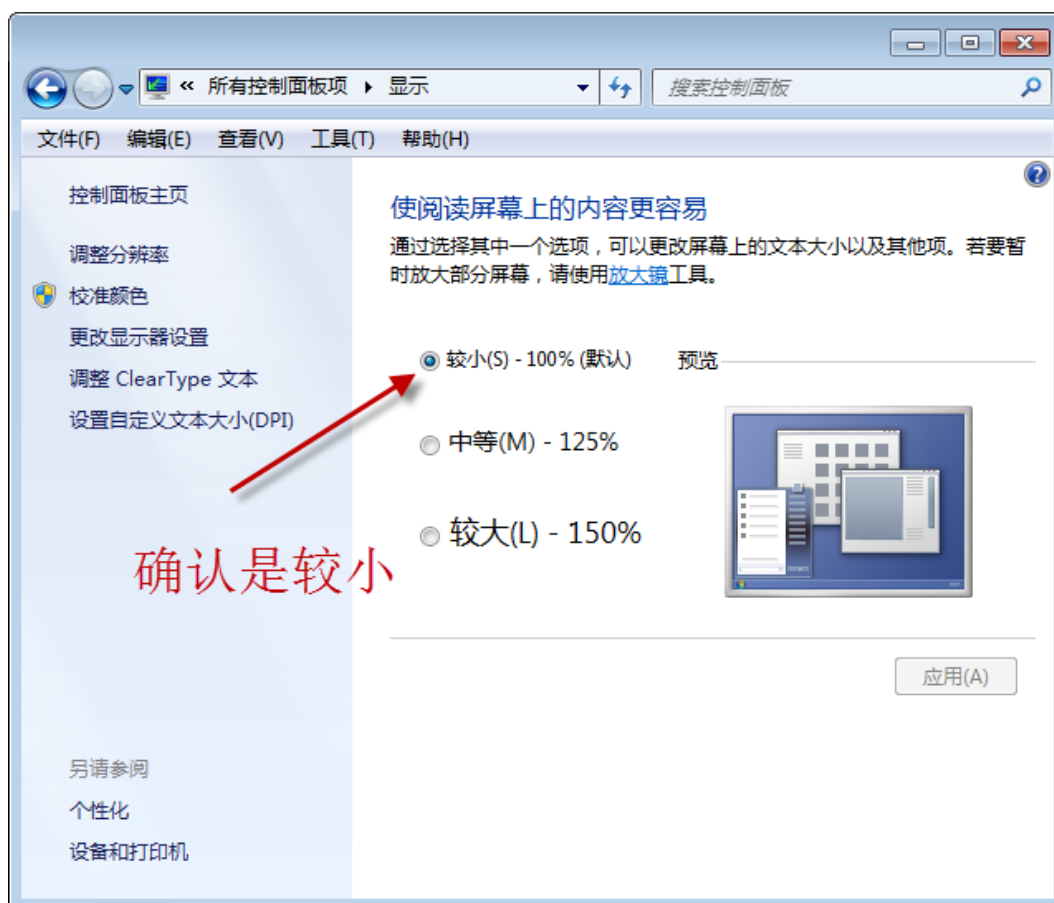
字体边缘平滑选【标准】



【win7、win8】

1. 字体 100%小字体





3.2 测试断开功能（使用正式国拍软件）

可以把自动断开服务器这个选项开和不开感受下区别，正常一个服务器连接是 20 秒左右，如果卡在第一个服务器不去断开的话，就要耗时 20 秒，这最后的 10 秒是国牌软件只是等待，不会连上去的，这个是网络协议 TCP 握手失败等待时间，是国际上定义的。所以必须要断开服务器才有可能在服务器 B 得到连接成功。

注意：xp 系统请退出 360 等防火墙

云云沪牌秒杀器V5.3.0

用户标号信息

已注册,标号:12345678

+++

系统目前时间

拍卖未开始

拍卖结束时间

最低可成交价

0

拍卖剩余时间

0

本次出的价格

0

自动出价状态:

无

回车自动出价:

下个出价阶段:

服务器: A

☒ 自动

断开连接/快捷键[ESC]

IP: 0.0.0.0

卡住连接超时: 0

秒

第二次出价

☒ 在结束拍卖前

100

秒自动出以下价格

☒ 最低成交价上+

800

☒ 补档

☐ 智能出价

智能出价设定

☐ 直接伏击出价

73900

☐ 碰到卡断或出错等情况进入智能出价

第三次出价

☒ 完成第二次出价后立即执行

☐ 在结束拍卖前

16

秒自动出以下价格

☐ 最低成交价上+

400

☐ 补档

☒ 智能出价

智能出价设定

☐ 直接伏击出价

73900

☒ 碰到卡断或出错等情况进入智能出价

补救策略 (检查)

☒ 还剩 8

2. 载入正式拍牌

3. 点击开始

1. 注册标号

低成交价+ 300

重拍

☐ 补档

载入模拟拍牌

注册标号

保存配置

载入正式拍牌

高级

开始

注册标号

帮助

提示: 检测到拍卖客户端程序正在运行

上海市个人非营业性客车额度投标拍卖

投标拍卖

▶ 测 试

▶ 拍卖须知

▶ 拍卖操作指南

▶ 公司简介

输入信息

投标号：

密码：

图像校验码：

536342

参加投标竞买

4. 输入必要信息，点击参加投标，由于国拍服务器没开，可以感受到当发生卡住时，有断开功能的区别。

上海国际商品拍卖有限公司

Ver: 7.2.7

