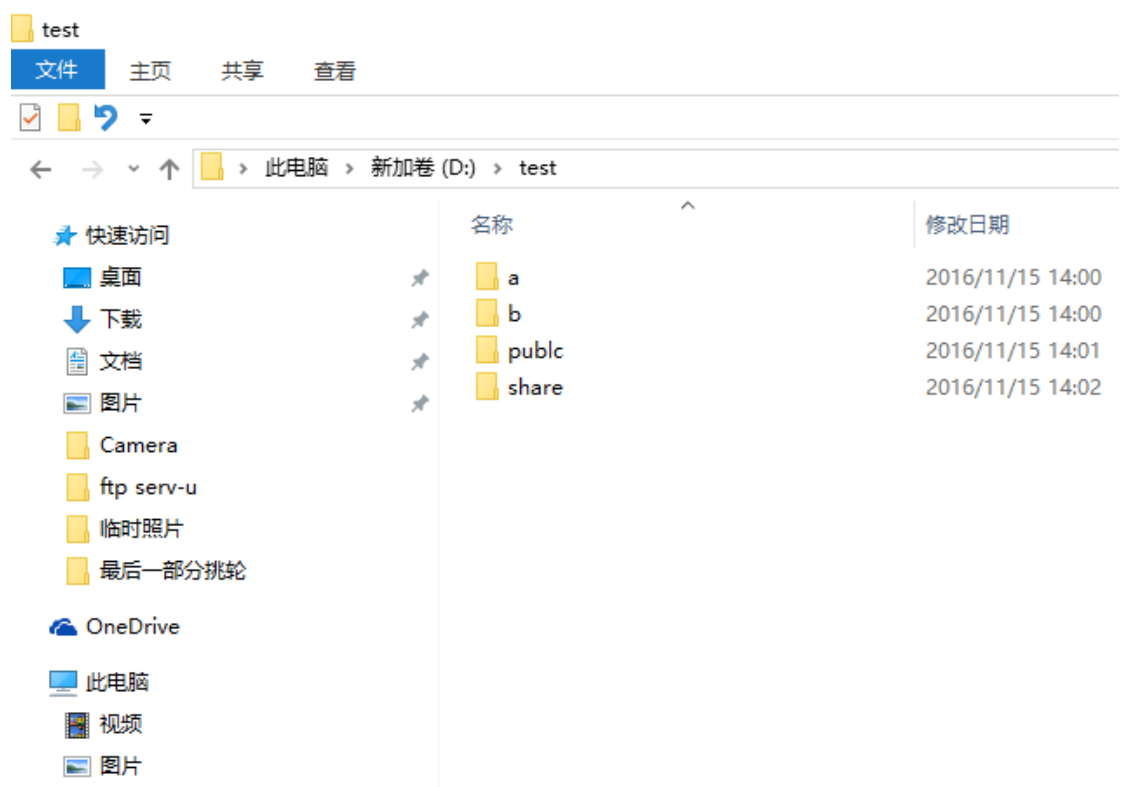


# 应用场景一 :每个人有自己独立的 FTP 目录访问和共用目录的访问权限

## 1、目录



## 2、用户 a 和 b

用户属性 - sadf (a)

用户信息

目录访问

虚拟路径

正在登录

群组

事件

IP 访问

限制和设置

用户账户信息指定授予该账户的登录凭证和权限。

登录 ID:  
a

密码:  
<< 已加密 >>

管理权限:  
无权限

账户类型:  
永久账户

默认 Web 客户端:  
提示用户使用何种客户端

电子邮件地址:

☒ 启用账户

说明:

全名:  
sadf

根目录:  
D:\test

SSH Keys:  
Manage Keys...

☐ 锁定用户至根目录

☒ 总是允许登录

☐ 用户必须在下一次登录时更改密码

可用性...

欢迎消息...

保存

取消

帮助

3、用户 a 赋值：D:\test\ a 权限

4、创建群组 Sales：

群组属性 - sales

群组信息

目录访问

虚拟路径


正在登录

成员

事件

IP 访问

限制和设置



所有群组设置应用于身份为该组成员的用户账户。要覆盖群组设置，请编辑指定用户账户的设置。

群组名称:  
sales

根目录:  
D:\test\public

管理权限:  
无权限

默认 Web 客户端:  
提示用户使用何种客户端

☒ 总是允许登录

☒ 启用账户

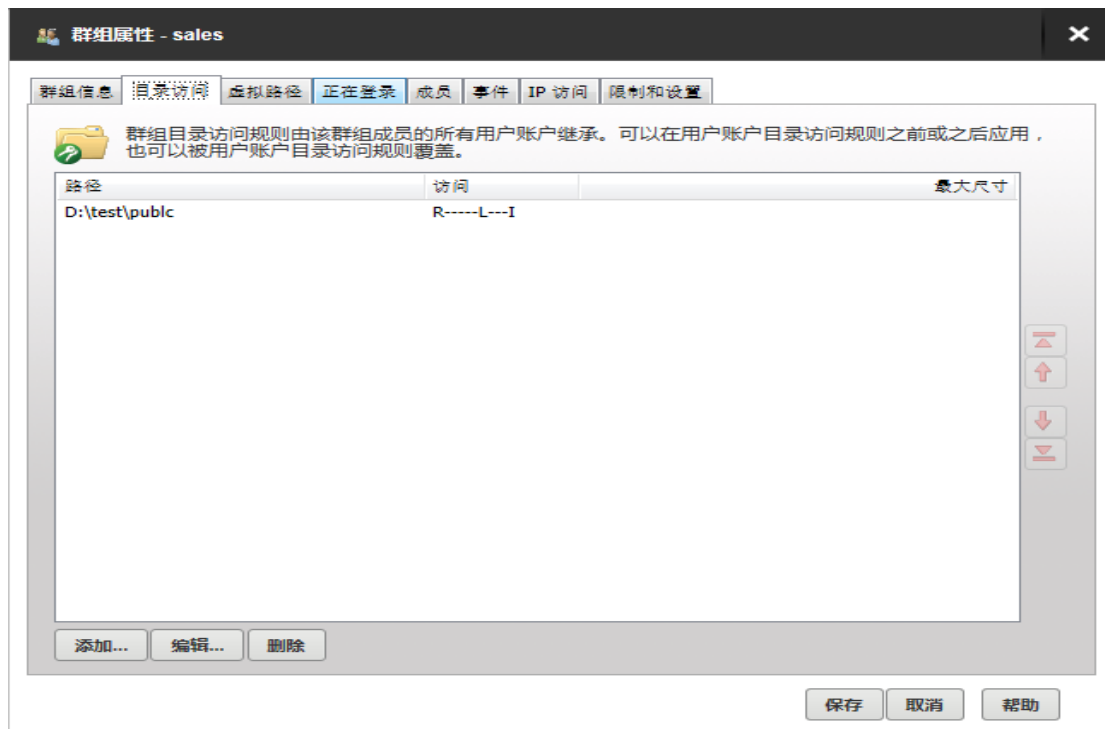
SSH Keys:  
Manage Keys...

☐ 锁定用户至根目录

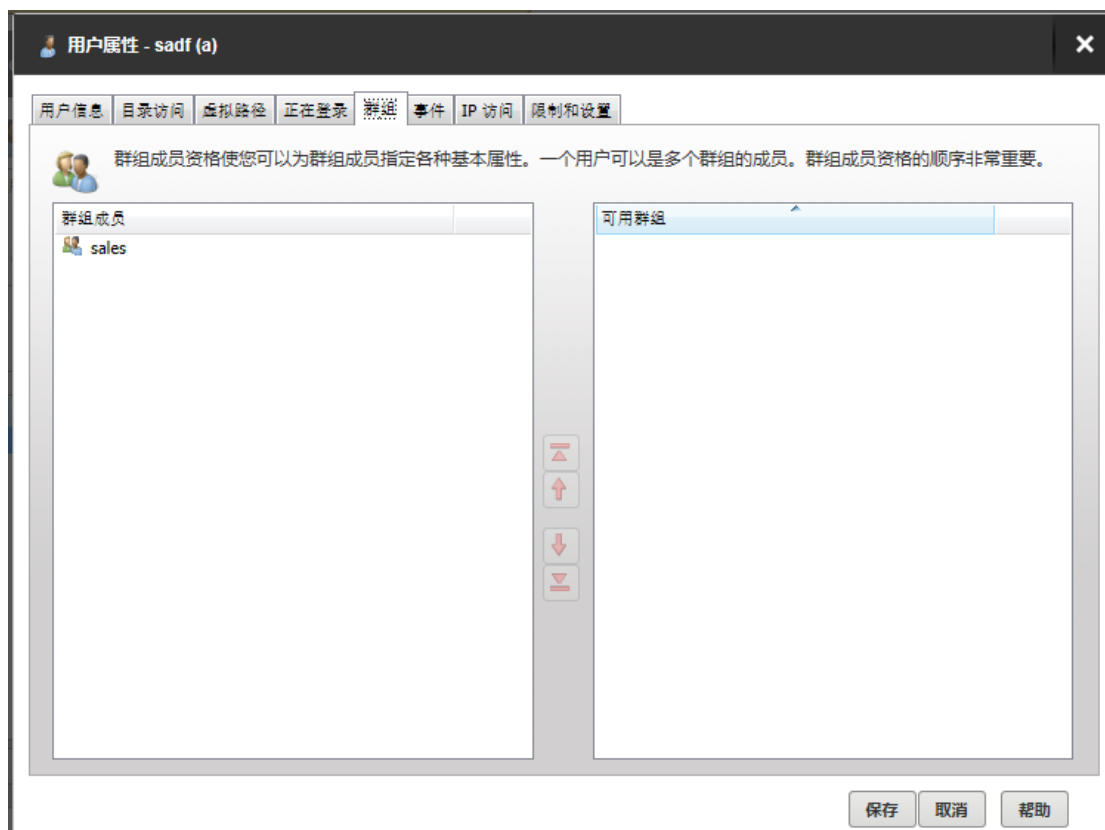
☒ 首先应用群组目录访问规则

说明:

5、给群组 Sales 赋值：D:\test\public 权限





## 6、将用户 a 和 b 加入 Sales 群组



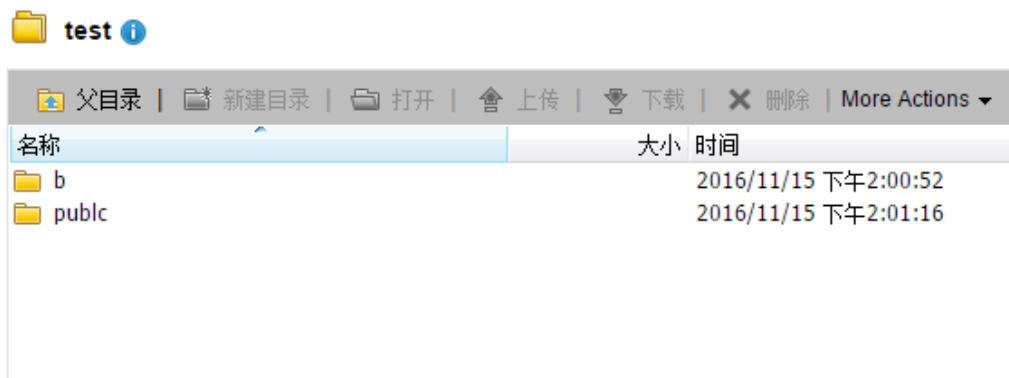
## 7、测试用户 a：



## / 的索引

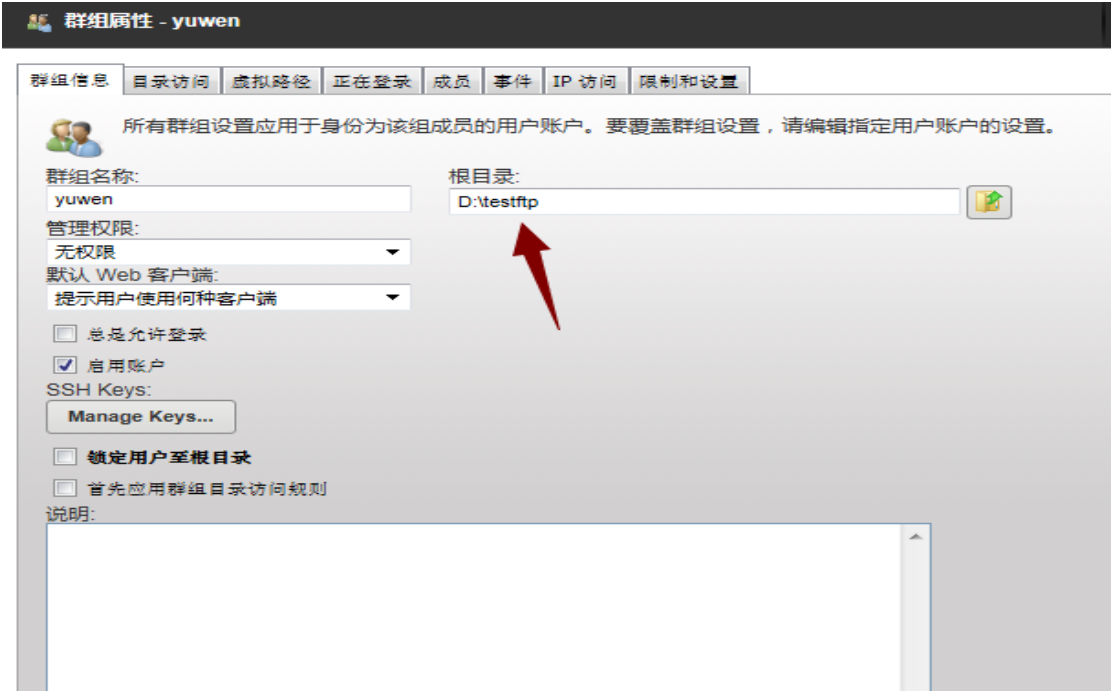
名称	大小	修改日期
 a/		2016/11/15 下午2:00:00
 public/		2016/11/15 下午2:01:00

8、测试用户 b：

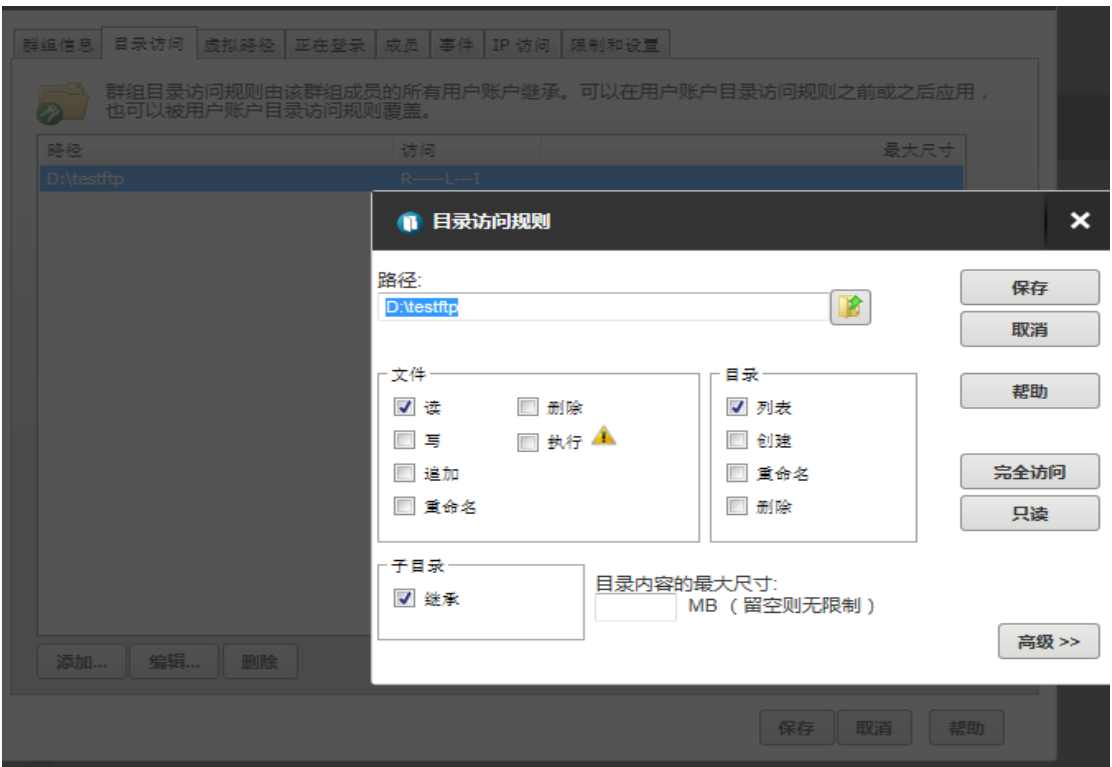


# 应用场景二：所有人同时访问一个目录，对自己专用目录拥有完全管理权限，对其它子目录都有只读权限

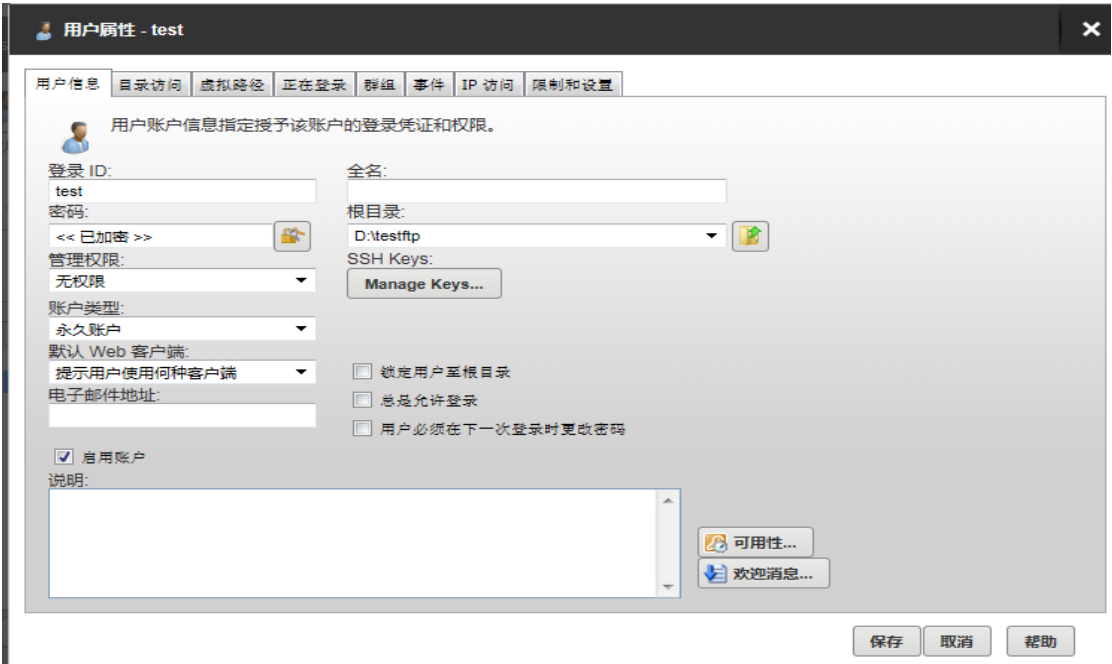
## 1、创建组，指定根目录



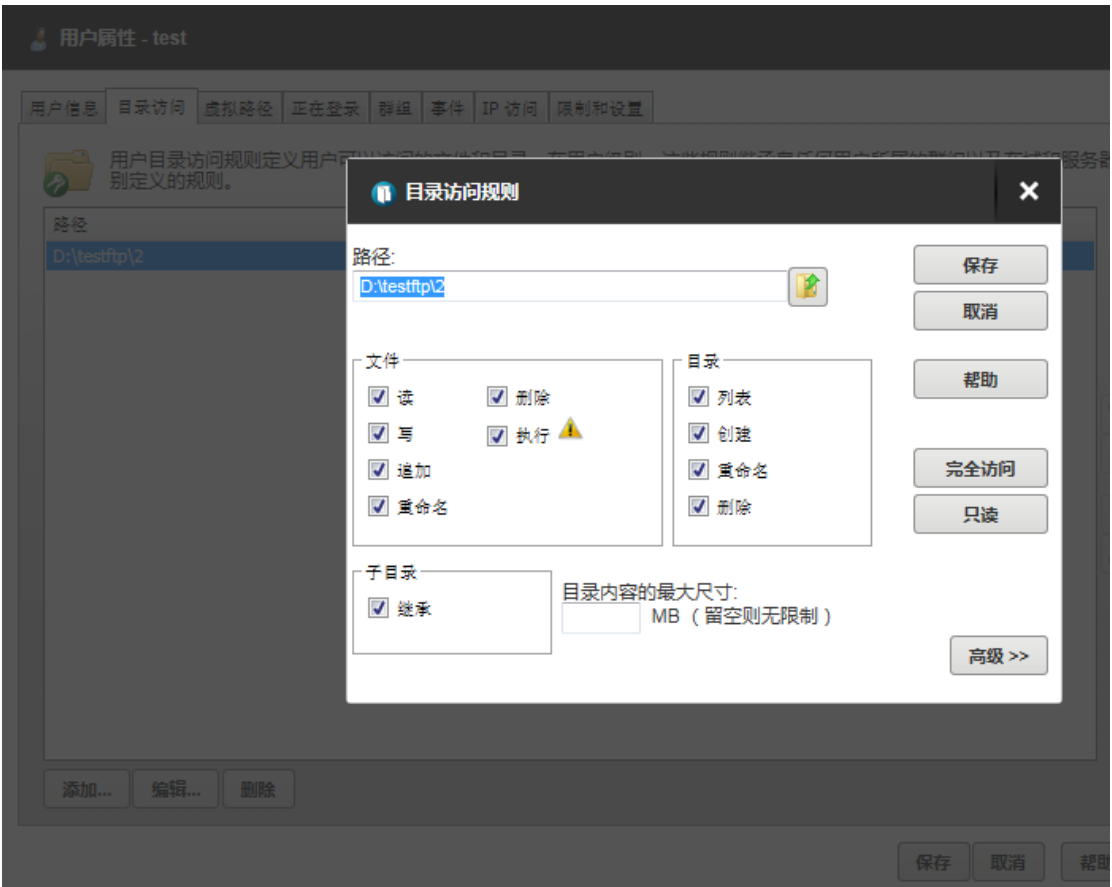
## 2、赋值组根目录只读权限



3、创建用户



4、给用户赋值对应的子目录完全访问权限



## 5、将用户加入组

